

ООО «ПАНГЕЯ»

№ 059-22-01-26-567 от 03.02.2020
Номер и дата входящего заявления о согласовании колерного паспорта (заполняется ДГА)

**ПАСПОРТ ВНЕШНЕГО ОБЛИКА ОБЪЕКТА КАПИТАЛЬНОГО СТРОИТЕЛЬСТВА
(КОЛЕРНЫЙ ПАСПОРТ)**

АДРЕС ОБЪЕКТА: г. Пермь, административный район Индустриальный
улица Космонавта Беляева, здание (строение) № 40 Б (пристрой к многоквартирному жилому дому)

шифр: 40Б-И-2020/1-ОФ

ПЕРМЬ 2020 г.

Ведомость чертежей

ЛИСТ	НАИМЕНОВАНИЕ	ПРИМЕЧАНИЯ
1	Общие данные (начало)	
2	Общие данные (продолжение)	
3	Существующее состояние фасадов	
4	Главный фасад	
5	Дворовой фасад	
6	Боковые фасады	
7	Размещение средств размещения информации, рекламных конструкций (главный фасад)	
8	Размещение средств размещения информации, рекламных конструкций (боковой фасад)	
9	Эталоны колеров	

Ведомость отделки фасадов

ПОЗ.	ЭЛЕМЕНТ ФАСАДА	ЭТАЛОН ЦВЕТА	ОБОЗНАЧ.	ВИД ОТДЕЛКИ	ПРИМ.
1	Цоколь		RAL 7016	Профнастил	
2	Основное поле стен	серое окно	RAL 7040	Сэндвич панели	
3	Фриз	транспортный красный	RAL 3020	Металлокассеты	
4	Входной портал	желто-зеленый	RAL 6018	Металлокассеты	
5	Переплеты витрин, окон	сигнально-белый / желто-зеленый	RAL 9003 / RAL 6018	Металлопластик (стеклопакеты)	
6	Дверные блоки, тип 1	сигнально-белый / желто-зеленый	RAL 9003 / RAL 6018	Металлопластик (стеклопакеты)	
7	Дверные блоки, тип 2	серое окно		Металлопластик	
8	Козырек	сигнально-белый	RAL 9003	Наплавляемый битумо-полимерный материал	
9	Ограждения, перила лестниц, пожарная лестница		RAL 7011		
10	Стойки козырька	желто-зеленый	RAL 6018	Металл с порошковой окраской	

Пояснительная записка

Объект капитального строительства - 1-этажное пристроенное помещение нежилого назначения.
Год постройки и ввода в эксплуатацию: 2011.
Ранее колерные паспорта: не разрабатывались.
Нахождение в границах зон объектов культурного наследия: нет
Тип здания: монолитно-каркасный.
Тип кровли: плоская.
Настоящим колерным паспортом:
 - предусматриваются новые типы отделки и цветовое решение фасадов;
 - предусматривается размещение вывесок и логотипов сети магазинов «Пятерочка» в виде отдельно стоящих букв фирменного цвета;
 - предусматривается акцентирование входной группы;
 - уточняются виды и места размещения информации (адресный знак, выклейка на остеклении, режим работы).
 Раздел «Архитектурно-художественная подсветка» для данного объекта капитального строительства не разрабатывается.

В соответствии с Градостроительным кодексом Российской Федерации и Постановлением администрации города Перми от 22.02.2017 № 130 «Об утверждении формы и Порядка согласования паспорта внешнего облика объекта капитального строительства (колерного паспорта)» согласованные департаментом градостроительства и архитектуры администрации города Перми колерные паспорта не являются разрешительной документацией на строительство, реконструкцию объекта капитального строительства; не являются правовым основанием на устройство пристроек, навесов, козырьков.

Предметом согласования данного колерного паспорта являются: принятые цветовые решения элементов фасада, применяемые материалы существующего объекта недвижимости, а также определение возможных типов средств размещения информации, рекламных конструкций на нем.

Вывески, не приведенные в соответствии Стандартным требованиям к вывескам, их размещению и эксплуатации и не зафиксированные в паспорте внешнего облика объекта капитального строительства (колерном паспорте), на территории города Перми, подлежат демонтажу, с последующей оплатой демонтажа, перемещения, хранения владельцем вывески, в случае, если владелец вывески известен, а в случае если неизвестен - владельцем здания, строения, сооружения, помещения, расположенного в здании, строении.

Размещение рекламных конструкций на фасаде здания, строения, сооружения должно осуществляться в соответствии с решением Пермской городской Думы, регулирующим порядок установки и эксплуатации рекламных конструкций на территории города Перми (пункт 11.4. Решения Пермской городской Думы «Об утверждении Правил благоустройства территории города Перми и о признании утратившими силу отдельных решений Пермской городской Думы» от 18.12.2018 № 265).



Взаим. инв. №
Подпись и дата
Инв. № подл.

						40Б-И-2020/1-ОФ			
						Колерный паспорт объекта капитального строительства по адресу: г. Пермь, Индустриальный район, ул. Космонавта Беляева, 40Б			
Изм.	Кол.уч	Лист	№ док.	Подпись	Дата	1-этажное пристроенное помещение административного назначения	Стадия	Лист	Листов
Выполнил	Плотникова			<i>[Signature]</i>	01.20		П	1	9
						Общие данные (начало)		ООО «ПАНГЕЯ»	

**Инструкция о порядке производства работ,
связанных с окраской фасадов и всех наружных частей зданий,
сооружений, строений, расположенных на территории города Перми**

1. Окраска (отделка) фасадов и всех наружных частей зданий, сооружений, строений, ограждений, заборов, павильонов, киосков, ларьков и прочих объектов, расположенных на территории города Перми, может производиться лишь на основании паспорта внешнего облика объекта капитального строительства (колерного паспорта), согласованного департаментом градостроительства и архитектуры администрации г. Перми (далее - ДГА).
2. До начала процесса окраски (отделки) здания или какого-либо сооружения должны быть произведены работы по капитальному ремонту всех без исключения наружных частей его, подлежащих окраске.
3. До начала ремонта зданий, имеющих газосветовую рекламу, сообщить рекламораспространителю о предстоящих работах на фасаде здания с целью сохранения вывесок либо их демонтажу.
4. Полуразрушенные и разрушенные архитектурные художественно-скульптурные детали здания, карнизы, колонны, пилястры, капители, фризы, тяги, лепные украшения, барельефы, мозаика, художественная роспись подлежат обязательному восстановлению в своем первоначальном виде. Категорически запрещается производить окраску здания без предварительного восстановления указанных деталей.
5. Металлические поверхности отдельных частей здания, чугунные решетки, перила балконов и лестниц, кронштейны, дверные и оконные приборы, архитектурно-художественные детали перед окраской очищаются от грязи, ржавчины, старой краски и покрываются вновь лишь масляной краской.
6. В соответствии с выданными образцами цвета (колерами) на окраску (отделку) здания организация, производящая ремонт здания, составляет пробные образцы цвета, которые наносятся на видное место стены.
7. Проверку и согласование пробного образца цвета (колера), а также готовности поверхности стены и отдельных наружных частей здания к окраске производит уполномоченный представитель ДГА г. Перми. Без указанной проверки и согласования производить окраску (отделку) фасада категорически запрещается.
8. Домоуправления, организации и учреждения, производящие окраску (отделку) и связанный с нею ремонт здания, несут полную ответственность за точное выполнение настоящей инструкции и привлекаются к ответственности за её нарушение.
9. Цветовая гамма средств размещения информации должна гармонировать с основным колористическим решением фасадов здания.
10. По всем вопросам, связанным с производством работ, необходимо обращаться в ДГА по адресу: г. Пермь, ул. Сибирская, 15, каб. 315, тел. 212-76-98).

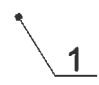



Ситуационный план




© Поисково-информационная картографическая служба Яндекса - Яндекс.Карты - <https://yandex.ru/maps>

Условные обозначения:

-  - пристроенное помещение нежилого назначения
-  - фасады, где размещены средства размещения информации

Ведомость ссылочных и прилагаемых документов

ОБОЗНАЧЕНИЕ	НАИМЕНОВАНИЕ	ПРИМЕЧАНИЕ
	<u>Ссылочные документы</u>	
Постановление администрации г. Перми от 22.02.2017 № 130 (ред. от 12.11.2019)	«Об утверждении формы и Порядка согласования паспорта внешнего облика объекта капитального строительства (колерного паспорта)»	
Решение Пермской городской Думы от 18.12.2018 № 265 (ред. от 24.09.2019)	Правила благоустройства территории города Перми и о признании утратившими силу отдельных решений Пермской городской Думы	

						40Б-И-2020/1-ОФ			
						Колерный паспорт объекта капитального строительства по адресу: г. Пермь, Индустриальный район, ул. Космонавта Беляева, 40Б			
Изм.	Кол.уч	Лист	Недок.	Подпись	Дата	1-этажное пристроенное помещение административного назначения	Стадия	Лист	Листов
Выполнил	Плотникова				01.20		П	2	9
						Общие данные (продолжение)	ООО «ПАНГЕЯ»		

Взаим. инв. №	
Подпись и дата	
Инва. № подл.	

Главный фасад



Боковой фасад



Боковой фасад

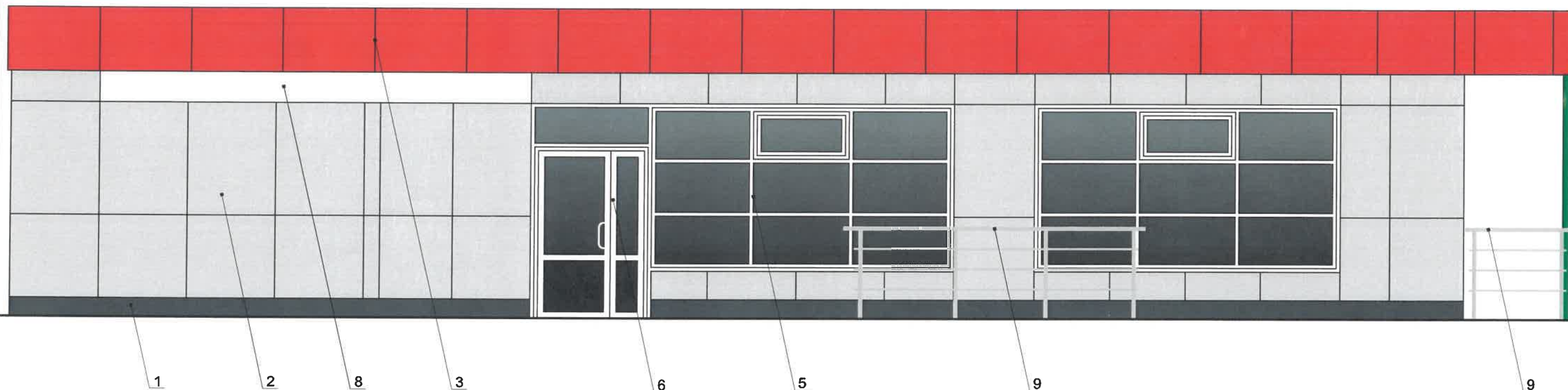


Боковой фасад



Инь.№ подп.	Подпись и дата	Взам.инв.№

						40Б-И-2020/1-ОФ			
						Колерный паспорт объекта капитального строительства по адресу: г. Пермь, Индустриальный район, ул. Космонавта Беляева, 40Б			
Изм.	Кол.уч	Лист	Недок.	Подпись	Дата	1-этажное пристроенное помещение административного назначения	Стадия	Лист	Листов
Выполнил		Плотникова		<i>[Signature]</i>	01.20		П	3	9
						Существующее состояние фасадов	ООО «ПАНГЕЯ»		



СОГЛАСОВАНО
 1^й заместитель начальника ДГА
 г. Перми - главный архитектор
 Д.Ю. Пилишин
 "03" 08 2022

Условные обозначения

1 - выноска и номер позиции согласно ведомости отделки фасадов на листе 1

ПРИМЕЧАНИЕ:

1. В случае, если наружные лестницы при дополнительно устроенных входах в общественные помещения здания выходят за границы предоставленного земельного участка и красные линии квартала, то устройство дополнительных или переустройство существующих входных групп требует получения разрешения в установленном порядке;
2. В случае устройства или переустройства (перепланировки, ремонта, реконструкции) помещений общественного назначения, их входных групп в обязательном порядке должны быть предусмотрены мероприятия по обеспечению доступности данных помещений для маломобильных групп населения, включая инвалидов, использующих кресла-коляски и собак-проводников (далее-МГН) в соответствии с требованиями СП 59.13330.2016 Свод правил. Доступность зданий и сооружений для маломобильных групп населения. Данный свод правил касается функционально-планировочных элементов зданий и сооружений, их участков или отдельных помещений, доступных для МГН (входные узлы, коммуникации, пути эвакуации, помещения и зоны обслуживания, а также их информационное и инженерное обустройство). В частности, лестницы при входах в общественные помещения должны дублироваться пандусами с уклоном не более 1:20 (5%) или иными средствами подъема (подъемные платформы, лифты и т.д.). Согласно вышеуказанному Своду правил наружные лестницы и пандусы должны иметь поручни с учетом технических требований к опорным стационарным устройствам по ГОСТ Р 51261; размеры входной площадки при открывании дверей наружу должны быть не менее 1,4 x 2,0 или 1,5 x 1,85; размеры входной площадки с пандусом не менее 2,2 x 2,2 м.

						40Б-И-2020/1-ОФ			
						Колерный паспорт объекта капитального строительства по адресу: г. Пермь, Индустриальный район, ул. Космонавта Беляева, 40Б			
Изм.	Кол.уч	Лист	Недок.	Подпись	Дата	1-этажное пристроенное помещение административного назначения	Стадия	Лист	Листов
Выполнил		Плотникова		<i>[Signature]</i>	01.20		П	4	9
						Главный фасад	ООО «ПАНГЕЯ»		

Взам.инв.№	
Подпись и дата	
Инв.№ подл.	



ПРИМЕЧАНИЕ:

1. В случае, если наружные лестницы при дополнительно устроенных входах в общественные помещения здания выходят за границы предоставленного земельного участка и красные линии квартала, то устройство дополнительных или переустройство существующих входных групп требует получения разрешения в установленном порядке;
2. В случае устройства или переустройства (перепланировки, ремонта, реконструкции) помещений общественного назначения, их входных групп в обязательном порядке должны быть предусмотрены мероприятия по обеспечению доступности данных помещений для маломобильных групп населения, включая инвалидов, использующих кресла-коляски и собак-проводников (далее-МГН) в соответствии с требованиями СП 59.13330.2016 Свод правил. Доступность зданий и сооружений для маломобильных групп населения. Данный свод правил касается функционально-планировочных элементов зданий и сооружений, их участков или отдельных помещений, доступных для МГН (входные узлы, коммуникации, пути эвакуации, помещения и зоны обслуживания, а также их информационное и инженерное обустройство). В частности, лестницы при входах в общественные помещения должны дублироваться пандусами с уклоном не более 1:20 (5%) или иными средствами подъема (подъемные платформы, лифты и т.д.). Согласно вышеуказанному Своду правил наружные лестницы и пандусы должны иметь поручни с учетом технических требований к опорным стационарным устройствам по ГОСТ Р 51261; размеры входной площадки при открывании дверей наружу должны быть не менее 1,4 x 2,0 или 1,5 x 1,85; размеры входной площадки с пандусом не менее 2,2 x 2,2 м.

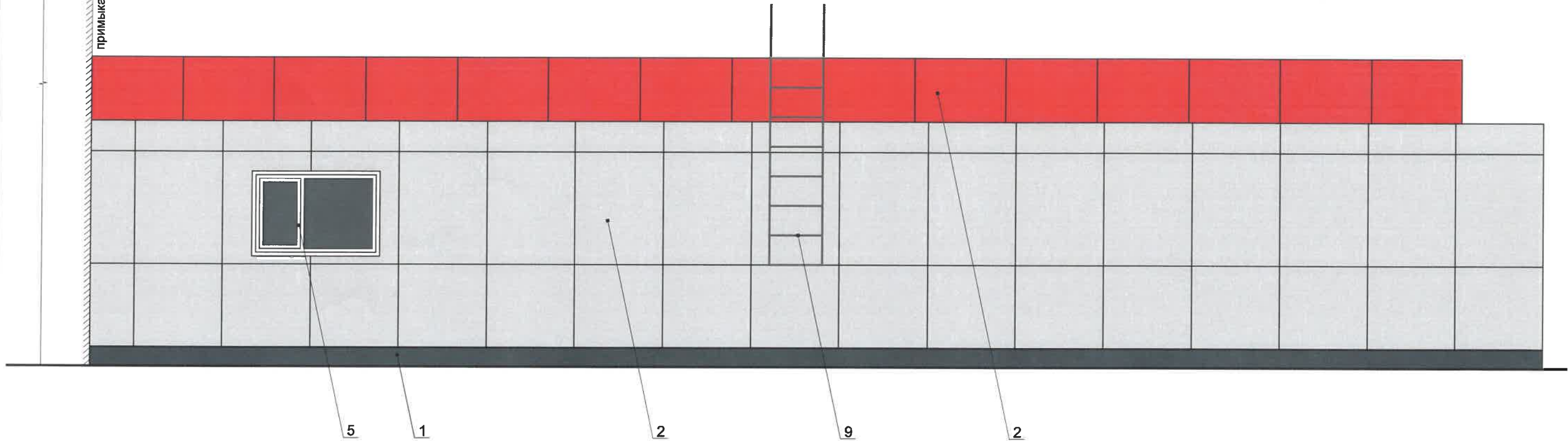
Условные обозначения

1 - выноска и номер позиции согласно ведомости отделки фасадов на листе 1

СОГЛАСОВАНО
 1^й заместитель начальника ДГА
 г. Пермь - главный архитектор
 Д.Ю. Галцин
 02.02.2020

						40Б-И-2020/1-ОФ			
						Колерный паспорт объекта капитального строительства по адресу: г. Пермь, Индустриальный район, ул. Космонавта Беляева, 40Б			
Изм.	Кол.уч	Лист	№док.	Подпись	Дата	1-этажное пристроенное помещение административного назначения	Стадия	Лист	Листов
Выполнил	Плотникова			<i>[Signature]</i>	01.20		П	5	9
						Боковой фасад	ООО «ПАНГЕЯ»		

примыкание к жилому дому



СОГЛАСОВАНО
 1^й заместитель начальника ДГА
 г. Пермь - главный архитектор
 Д.Ю. Павлов
 "03" 02 2020г.

Условные обозначения

1 - выноска и номер позиции согласно ведомости отделки фасадов на листе 1

						40Б-И-2020/1-ОФ			
						Колерный паспорт объекта капитального строительства по адресу: г. Пермь, Индустриальный район, ул. Космонавта Беляева, 40Б			
Изм.	Кол.уч	Лист	Недок.	Подпись	Дата	1-этажное пристроенное помещение административного назначения	Стадия	Лист	Листов
Выполнил	Плотникова			<i>[Signature]</i>	01.20		П	6	9
						Дворовой фасад	ООО «ПАНГЕЯ»		

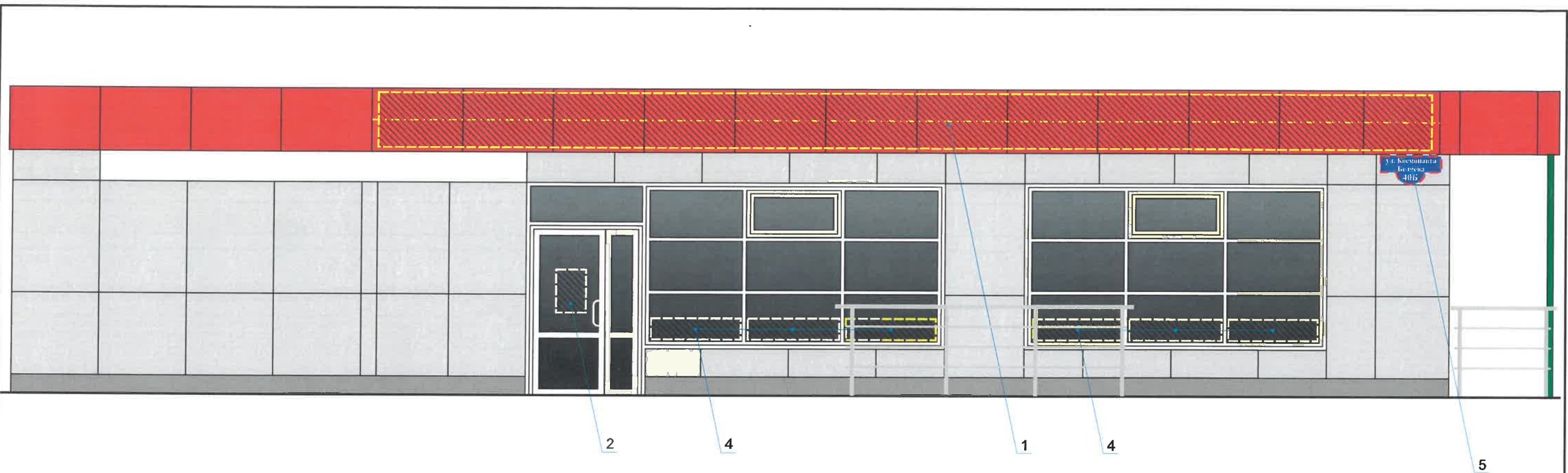
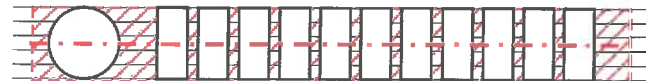


Схема компоновки объемных букв и/или логотипов, знаков относительно оси размещения средств размещения информации



Условные обозначения

- ось размещения средств размещения информации, рекламных конструкций.
- место допустимого размещения средств размещения информации, рекламных конструкций.
- выноска и номер позиции согласно Ведомости размещения информационных конструкций.

Ведомость средств размещения информации, рекламных конструкций

Поз.	Тип объекта, материал, способы крепления	Цвет	Наличие подсветки
1	Объемные буквы и/или логотипы, и/или стрелки на фризе. Оргстекло, металл, пластик	Фирменные цвета	Внутренняя или контурная подсветка
2	Информационная табличка с указанием режима работы	Фирменные цвета	Внутренняя или контурная подсветка
3	Панель-кронштейн. Оргстекло, металл, пластик	Фирменные цвета	Внутренняя или контурная подсветка
4	Информация на остеклении в виде выклейки *. Пленка ПВХ.	Фирменные цвета	Внутренняя или контурная подсветка
5	Указатель с наименованием улицы и номером дома. Оргстекло, металл, пластик	Синий R(0) G(20) B(120) Белый	Внутренняя или контурная подсветка

Управление архитектуры и городского дизайна
ДГА администрации г.Перми
**СООТВЕТСТВУЕТ АРХИТЕКТУРНОМУ
ОБЛИКУ ГОРОДА ПЕРМИ**
«03» 02.2020
Подпись *Бресано СВ*

Примечание:
1. Позиция согласно ведомости размещения информационных конструкций на листе 7.
1. Позиция согласно ведомости средств размещения информации, рекламных конструкций.
2. Условия размещения средств размещения информации, рекламных конструкций, узел крепления вывески к стене здания указаны на листе 8.

Примечание

* При размещении в одном здании более 3 организаций (индивидуальных предпринимателей) информационные таблички различных организаций (индивидуальных предпринимателей) заменяются на сгруппированные модульные таблички одного размера по высоте и ширине, на которых размещаются графические и текстовые части с указанием фактического нахождения организаций (индивидуальных предпринимателей) (пункт 3.18. Стандартных требований).

** Непосредственно на остеклении витрины допустимо несплошное написание информации, состоящей из графической и (или) текстовой частей, занимающей не более 30 % площади одного членения поля остекления (пункт 3.13. Стандартных требований).

Сплошные вывески в витринах и на остеклении оконных, дверных полотен не должны превышать по высоте половину высоты витрины и остекления оконных, дверных полотен, а по ширине - половину ширины витрины и остекления оконных, дверных полотен и должны отступать от остекления не менее чем на 0,15 м (пункт 3.14. Стандартных требований).

						40Б-И-2020/1-ОФ			
						Колерный паспорт объекта капитального строительства по адресу: г. Пермь, Индустриальный район, ул. Космонавта Беляева, 40Б			
Изм.	Кол.уч	Лист	Недок.	Подпись	Дата	1-этажное пристроенное помещение административного назначения	Стадия	Лист	Листов
Выполнил	Плотникова			<i>Плотникова</i>	01.20		П	7	9
						Размещение средств размещения информации, рекламных конструкций (главный фасад)	ООО «ПАНГЕЯ»		

Взам. инв. №
Подпись и дата
Инв. № подл.

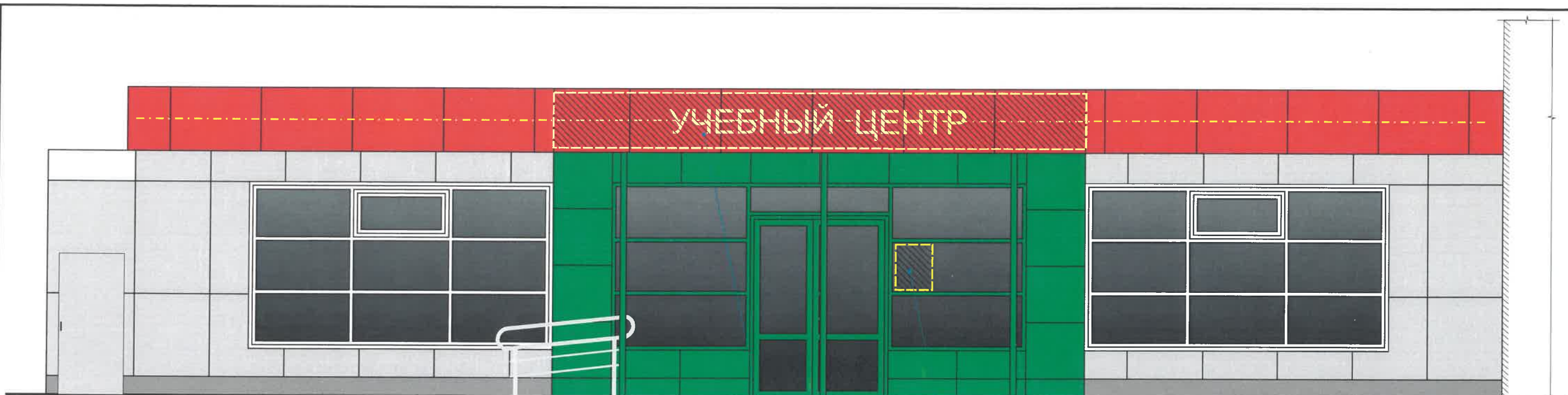
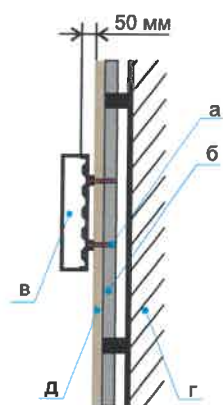


Схема крепления вывески к фасаду с отделочным слоем из металлокассет



- а - кровельный саморез 6*75 мм
- б - профиль несущий алюминиевый
- в - объемная буква с подсветкой
- г - стена
- д - плитка керамогранитная

Крепление фирменной вывески производится к несущему алюминиевому профилю при помощи кровельных саморезов

Управление архитектуры и городского дизайна
ДГА администрации г.Перми
СООТВЕТСТВУЕТ АРХИТЕКТУРНОМУ
ОБЛИКУ ГОРОДА ПЕРМИ
«03» сф. 2020
Бресановск Подпись *Рисина*

Условные обозначения

1. Средства размещения информации располагаются относительно условной прямой линии - единой горизонтальной оси. Местоположение оси на фасаде определяется как половина расстояния между верхним и нижним архитектурным элементом (окна, наличники, карниз, фриз и др.), выделяющимися (западающим, выступающим) из плоскости стены.

2. Размещение вывесок и рекламных конструкций должно осуществляться в границах места допустимого размещения средств размещения информации, рекламных конструкций, установленных данным колерным паспортом объекта капитального строительства.



- ось размещения средств размещения информации, рекламных конструкций.
- место допустимого размещения средств размещения информации, рекламных конструкций.
- выноска и номер позиции согласно Ведомости средств размещения информации, рекламных конструкций на листе 7.

3. Размещение вывесок по отношению друг к другу, их конфигурация, наполненность информацией должны соответствовать Стандартным требованиям к вывескам, их размещению и эксплуатации (далее - Стандартные требования), утвержденным Решением Пермской городской Думы от 18.12.2018 № 265.

4. В случае, если планируемые к размещению вывески не соответствуют Стандартным требованиям и действующему колерному паспорту, требуется внесение изменений в колерный паспорт путем разработки нового колерного паспорта.

5. Максимальный размер информационных табличек - 0,5 м x 0,7 м (пункт 2.13. Стандартных требований).

6. Узел крепления каждого типа объекта информации разрабатывается отдельным рабочим проектом.

7. В случае размещения рекламной конструкции на фасаде здания, строения, сооружения, такая конструкция должна быть отражена в составе нового колерного паспорта, а ее размещение должно осуществляться в соответствии с действующим порядком установки и эксплуатации рекламных конструкций на территории города Перми, утвержденным решением Пермской городской Думы, с последующим получением разрешения на установку и эксплуатацию рекламной конструкции в установленном порядке.

8. На фасаде каждого здания, независимо от назначения и формы собственности, должны быть установлены указатели с наименованиями улиц и номерами домов (зданий): размещение указателей с наименованиями улиц и номерами домов (зданий), а также указателей номеров квартир, расположенных в подъезде многоквартирного дома, обеспечивают организации, осуществляющие содержание дома (здания), при их отсутствии - владельцы таких домов (зданий) или помещений, расположенных в них (пункт 11.4.2.1 Правил благоустройства территории города Перми и о признании утратившими силу отдельных решений Пермской городской Думы, утвержденных решением Пермской городской Думы от 18.12.2018 № 265).

						40Б-И-2020/1-ОФ			
						Колерный паспорт объекта капитального строительства по адресу: г. Пермь, Индустриальный район, ул. Космонавта Беляева, 40Б			
Изм.	Кол.уч	Лист	№ док.	Подпись	Дата	1-этажное пристроенное помещение административного назначения	Стадия	Лист	Листов
Выполнил		Плотникова		<i>Плотникова</i>	01.20		П	8	9
						Размещение средств информации, рекламных конструкций (боковой фасад)	ООО «ПАНГЕЯ»		

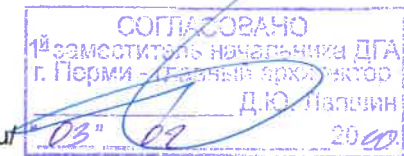
Позиция согласно ведомости отделки фасадов	Координаты цвета в RAL	C:	60	RAL 7016 антрацитово-серый
		M:	30	
		Y:	30	
		K:	80	
		R:	45	
		G:	85	
		B:	70	
1				

Позиция согласно ведомости отделки фасадов	Координаты цвета в RAL	C:	20	RAL 7040 серое окно
		M:	5	
		Y:	10	
		K:	40	
		R:	157	
		G:	163	
		B:	166	
2; 7				

Позиция согласно ведомости отделки фасадов	Координаты цвета в RAL	C:	0	RAL 9003 сигнально-белый
		M:	0	
		Y:	0	
		K:	0	
		R:	244	
		G:	248	
		B:	244	
5; 6; 8				

Позиция согласно ведомости отделки фасадов	Координаты цвета в PAL	C:	2	RAL 3020 транспортный красный
		M:	83	
		Y:	100	
		K:	9	
		R:	227	
		G:	30	
		B:	36	
2				

Позиция согласно ведомости отделки фасадов	Координаты цвета в PAL	C:	60	RAL 6018 желто-зеленый
		M:	0	
		Y:	60	
		K:	20	
		R:	97	
		G:	163	
		B:	117	
4; 5; 6; 10				



Координаты цветов в RAL приведены с сайта <http://colorscheme.ru/>

						40Б-И-2020/1-ОФ			
						Колерный паспорт объекта капитального строительства по адресу: г. Пермь, Индустриальный район, ул. Космонавта Беляева, 40Б			
Изм.	Кол.уч	Лист	Недок.	Подпись	Дата	1-этажное пристроенное помещение административного назначения	Стадия	Лист	Листов
Выполнил	Плотникова			<i>[Подпись]</i>	01.20		П	9	9
						Эталоны колеров	ООО «ПАНГЕЯ»		

Инд. № подл.	Подпись и дата	Взам. инв. №