



ООО "ПРОЕКТНО-СТРОИТЕЛЬНАЯ КОМПАНИЯ-59"

13.02.2020 № 059-22-01-26-840

ПАСПОРТ ВНЕШНЕГО ОБЛИКА ОБЪЕКТА КАПИТАЛЬНОГО СТРОИТЕЛЬСТВА (КОЛЕРНЫЙ ПАСПОРТ)

АДРЕС ОБЪЕКТА: г.Пермь, административный район Кировский,
улица Ласьвинская, здание(строение) №45

ШИФР: 11-09-19-ПОФ



ПЕРМЬ, 2019 г.

Ведомость чертежей

ЛИСТ	НАИМЕНОВАНИЕ	ПРИМЕЧАНИЕ
1	Общие данные (начало)	
2	Общие данные (окончание)	
3	Существующее состояние фасадов (фотофиксация)	
4	Главный фасад	
5	Дворовой фасад	
6	Боковые фасады	
7	Размещение средства размещения информации, рекламных конструкций	
8	Эталоны колера	

Ведомость отделки фасадов

ПОЗ.	ЭЛЕМЕНТ ФАСАДА	ЭТАЛОН ЦВЕТА	ОБОЗНАЧЕНИЕ	ВИД ОТДЕЛКИ	ПРИМ.
1	Цоколь (тип 1)		RAL 7030	штукатурка	
2	Цоколь (тип 2)		RAL 8016	краска по металлу	
3	Основное поле стены (тип 1)		RAL 7030	кирпич	
4	Основное поле стены (тип 2)		RAL 7031	краска по штукатурке	
5	Остекление окон			стекло	
6	Декоративные элементы, карниз		RAL 9010	водно-дисперсионная краска	
7	Откосы оконных и дверных проёмов		RAL 9010	водно-дисперсионная краска	
8	Переплёты окон и дверей		RAL 9010	металлопластик	
9	Ограждения балконов		RAL 9010	профилированный лист	
10	Ограждения крыльца, лестниц, пандусов, кронштейны козырька		RAL 7022	эмаль по металлу	
11	Крыльцо, пандус		RAL 7030	эмаль по металлу	
12	Ступени крыльца		RAL 7030	керамогранит	
13	Козырёк		RAL 7040	поликарбонат по металлическому каркасу	
14	Дверные полотна		RAL 7023 / -	эмаль по металлу / краска по металлу	
15	Козырьки подъезда		RAL 7005	профилированный лист по металлическому каркасу	
16	Кровля		RAL 7033	асбестоцементные листы волокнистой формы	
17	Вентиляционные каналы			оцинкованная сталь	

Пояснительная записка

Объект - 2-ух этажный многоквартирный жилой дом, расположенный по адресу: город Пермь, улица Ласьвинская, дом 45. Здание 1961-ого года постройки.

Наружные стены выполнены из кирпича. Крыша четырёхскатная, кровля - асбестоцементные листы волнистой формы. На крыше располагаются вентиляционные шахты. Балконы остеклены, ограждения балконов металлические.

Цель разработки колерного паспорта здания - приведение цветового решения и оформления здания к единому архитектурному внешнему виду с применением современных конструкций и материалов. Определение возможных мест допустимого размещения средств размещения информации и рекламных конструкций, а так же дополнительного оборудования.

На основании решения собрания собственников жилья от 20.11.2019 МКД по адресу: г.Пермь, ул.Ласьвинская, д.45 было принято решение о покраске и штукатурке боковых и фасада со стороны ул.Охотников на первом этаже.

Настоящим проектом:

- предполагается устройство входной группы со стороны ул. Ласьвинская;
- конструкция и цветовое решение нового крыльца повторяет цветовое решение крыльца существующего магазина;
- определяются типы, виды и места размещения средств размещения информации.

Все поверхности, подлежащие окраске очистить от старой штукатурки, краски, грязи, ржавчины и пр.

Антикоррозийные работы следует выполнять в соответствии с требованиями СП 72.13330.2016 "Защита строительных конструкций и сооружений от коррозии. СНиП 3.04.03-85 (с Изменением N 1)".

Работы по отделке фасада необходимо выполнять в соответствии с требованиями СП 71.13330.2017 "Изоляционные и отделочные покрытия. Актуализированная редакция СНиП 3.04.01-87 (с Изменением N 1)", ТР 79-98 "Технические рекомендации по подготовке поверхностей наружных ограждающих конструкций жилых и общественных зданий под отделку при их реконструкции и ремонте", ТР 85-98 "Технические рекомендации по входному контролю качества материалов, применяемых для отделки фасадов".

Используемые при отделочных работах материалы должны иметь сертификаты соответствия.

В соответствии с Градостроительным кодексом Российской Федерации, решением Пермской городской Думы от 18.12.2018 № 265 (ред. от 24.09.2019) «Об утверждении Правил благоустройства территории города Перми и о признании утратившими силу отдельных решений Пермской городской Думы» и постановлением администрации города Перми от 22.02.2017 № 130 (ред. от 12.11.2019) «Об утверждении формы и Порядка согласования паспорта внешнего облика объекта капитального строительства (колерного паспорта)» проекты колерных паспортов либо проекты изменений в колерные паспорта не являются разрешительной документацией на строительство, реконструкцию объекта капитального строительства; не являются правовым основанием на устройство пристроек, навесов, козырьков.

Раздел "Архитектурно-художественная подсветка" не подготавливался.

Инструкция

о порядке производства работ, связанных с окраской фасадов и всех наружных частей зданий, сооружений, строений, расположенных на территории города Перми

1. Окраска фасадов и всех наружных частей зданий, сооружений, строений, ограждений, заборов, павильонов, киосков, ларьков и прочих объектов, расположенных на территории города Перми, может производиться лишь на основании колерного паспорта фасадов на ремонт и окраску, выдаваемых Департаментом градостроительства и архитектуры Администрации г.Перми.

2. До начала процесса окраски здания или какого-либо сооружения должны быть произведены работы по капитальному ремонту всех без исключения наружных частей его, подлежащих окраске.

3. До начала ремонта зданий, имеющих газосветную рекламу, сообщить рекламораспространителю о предстоящих работах на фасаде здания с целью сохранения вывесок либо их демонтажа.

4. Полуразрушенные и разрушенные архитектурные художественно-скульптурные детали здания, карнизы, колонны, пилястры, капители, фриз, тяги, лепные украшения, барельефы, мозаика, художественная роспись подлежат обязательному восстановлению в своём первоначальном виде.

Категорически запрещается производить окраску здания без предварительного восстановления указанных деталей.

5. Металлические поверхности отдельных частей здания, чугунные решётки, перила балконов и лестниц, кронштейны, дверные и оконные приборы, архитектурно-художественные детали перед окраской очищаются от грязи, ржавчины, старой краски и покрываются вновь масляной краской.

6. В соответствии с выданными образцами цвета (колерами) на окраску здания организация, производящая ремонт здания, составляет пробные образцы цвета, которые наносятся на видное место стены.

7. Проверку и согласование пробного образца цвета (колера), а так же готовности поверхности стены и отдельных наружных частей здания к окраске производит уполномоченный представитель Департамента градостроительства и архитектуры Администрации г.Перми. Без указанной проверки и согласования производить окраску фасада категорически воспрещается.

8. Домууправления, организации или учреждения, производящие окраску и связанный с ней ремонт здания, несут полную ответственность за точное выполнение настоящей инструкции и привлекаются к ответственности за нарушения её.

9. Цветовая гамма рекламносителей должна гармонизировать с основным колористическим решением фасадов здания.

10. По всем вопросам, связанным с производством работ по покраске зданий, необходимо обращаться в Департамент градостроительства и архитектуры Администрации г.Перми. (ул.Сибирская, 15, каб.316).



11-09-2019-ПОФ

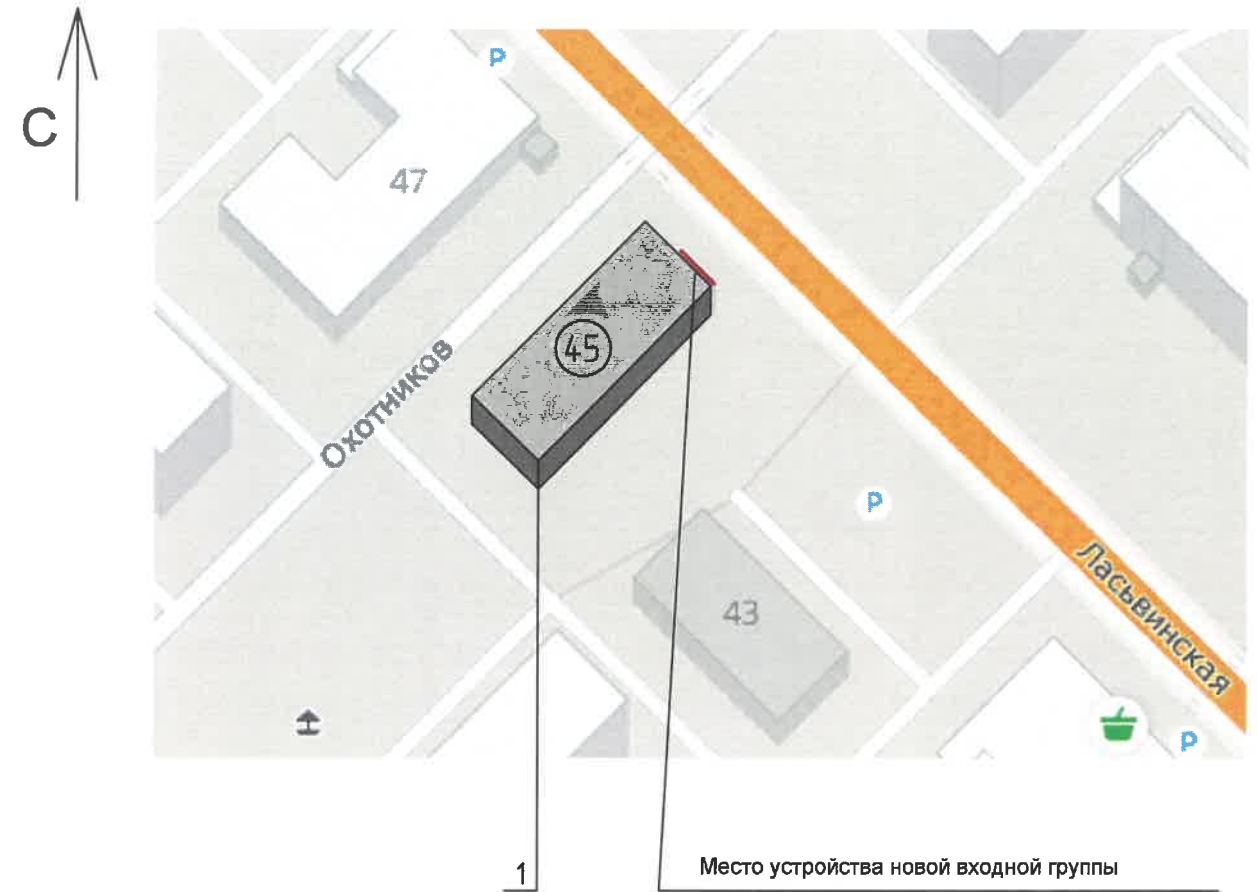
Колерный паспорт объекта по ул. Ласьвинская, д. 45. Кировский район, г. Пермь.

Изм.	Кол.уч.	Листы	№ док.	Подп.	Дата	Многоквартирный жилой дом со встроенными помещениями общественного назначения	Стадия	Лист	Листов
ГИП	Березовская	1	59	Березовская	23.09.19		Общие данные (начало)	П	1
Разраб.	Вихря			Вихря	23.09.19	ООО "ПСК-59"			
Провер.	Березовская			Березовская	23.09.19				

Ведомость ссылочных и прилагаемых документов

ОБОЗНАЧЕНИЕ	НАИМЕНОВАНИЕ	ПРИМЕЧАНИЕ
Решение Пермской городской Думы от 18.12.2018 № 265 (в ред. от 24.09.2019)	Об утверждении Правил благоустройства территории города Перми и о признании утратившими силу отдельных решений Пермской городской Думы	
Постановление администрации г.Перми от 22.02.2017 № 130 (в ред. от 12.11.2019)	Об утверждении формы и Порядка согласования паспорта внешнего облика объекта капитального строительства (колерного паспорта)	
ППС-01/16-ОФ СЭД-22-01-26-46 от 01.02.2016	Колерный паспорт здания по адресу: г. Пермь, Кировский район, ул. Ласьвинская, 45.	согласовано 25.02.2016 г.
Протокол	Протокол Внеочередного собрания собственников, принявших участие в общем собрании по адресу: г. Пермь, ул. Ласьвинская, дом №45 от 20.11.2019	собрание проведено 20.11.2019 г.
ТР 79-98	Технические рекомендации по подготовке поверхностей наружных ограждающих конструкций жилых и общественных зданий под отделку при их реконструкции и ремонте	
ТР 85-98	Технические рекомендации по входному контролю качества материалов, применяемых для отделки фасадов	
СП 71.13330.2017	Изоляционные и отделочные покрытия. Актуализированная редакция СНиП 3.04.01-87 (с Изменением N 1)	
СП 72.13330.2016	Защита строительных конструкций и сооружений от коррозии. СНиП 3.04.03-85 (с Изменением N 1)	

Ситуационный план с размещением Объекта. М 1:2000



Условные обозначения:

1- многоквартирный жилой дом со встроенными помещениями общественного назначения

Инв. № подл.	Подп. и дата	Взам. инв. №

11-09-2019-ПОФ					
Колерный паспорт объекта по ул. Ласьвинская, д. 45. Кировский район, г. Пермь.					
Изм.	Кол. уч.	Листы	№ Док.	Подп.	Дата
ГИП		Березовская	59		23.09.19
Разраб.		Вихман			23.09.19
Провер.		Березовская			23.09.19
Многоквартирный жилой дом со встроенными помещениями общественного назначения				Стадия	Лист
Общие данные (продолжение)				П	2
				Листов	8
				ООО "ПСК-59"	

Фасад со стороны ул. Охотников



Фасад со стороны ул. Ласьвинская



Фасад со стороны двора



Боковой фасад



Инв. № подл.	Взам. инв. №
Подп. и дата	

						11-09-2019-ПОФ			
						Колерный паспорт объекта по ул. Ласьвинская, д. 45. Кировский район, г. Пермь.			
Изм.	Кол.уч.	Лист	№ док.	Подп.	Дата	Многоквартирный жилой дом со встроенными помещениями общественного назначения	Стадия	Лист	Листов
ГИП		Березовская	ПСК-59		23.09.19		п	3	8
Разраб.		Важман			23.09.19				
Провер.		Березовская			23.09.19		Существующее состояние фасадов (фотофиксация)		
						ООО "ПСК-59"			



ПРИМЕЧАНИЕ:

1. В случае, если наружные лестницы при дополнительно устроенных входах в общественные помещения здания выходят за границы предоставленного земельного участка и красные линии квартала, то устройство дополнительных или переустройство существующих входных групп требует получения разрешения в установленном порядке.

2. В случае устройства или переустройства (перепланировки, ремонта, реконструкции) помещений общественного назначения, их входных групп в обязательном порядке должны быть предусмотрены мероприятия по обеспечению доступности данных помещений для маломобильных групп населения, включая инвалидов, использующих кресла-коляски и собак-проводников (далее - МГН) в соответствии с требованиями СП 59.13330.2016 Свод правил. Доступность зданий и сооружений для маломобильных групп населения. Данный Свод правил касается функционально-планировочных элементов зданий и сооружений, их участков или отдельных помещений, доступных для МГН (входные узлы, коммуникации, пути эвакуации, помещения и зоны обслуживания, а также их информационное и инженерное обустройство). В частности, лестницы при входах в общественные помещения должны дублироваться пандусами с уклоном не более 1:20 (5%) или иными средствами подъема (подъемные платформы, лифты и т.д.). Согласно вышеуказанному Своду правил наружные лестницы и пандусы должны иметь поручни с учетом технических требований к опорным стационарным устройствам по ГОСТ Р 51261; размеры входной площадки при открывании дверей наружу должны быть не менее 1,4 x 2,0 или 1,5 x 1,85; размеры входной площадки с пандусом не менее 2,2 x 2,2 м.

Условные обозначения:

1 - выноска и номер позиции согласно Ведомости отделки фасадов на листе 1



11-09-2019-ПОФ

Колерный паспорт объекта
по ул. Ласьвинская, д. 45.
Кировский район, г. Пермь.

Изм.	Кол.уч.	Листы	№ док.	Подп.	Дата	Многоквартирный жилой дом со встроенными помещениями общественного назначения	Стадия	Лист	Листов
ГИП		Березовская	ПСК-59		23.09.19		Главный фасад	П	4
Разраб.		Вихман			23.09.19	ООО "ПСК-59"			
Провер.		Березовская			23.09.19				



Условные обозначения:

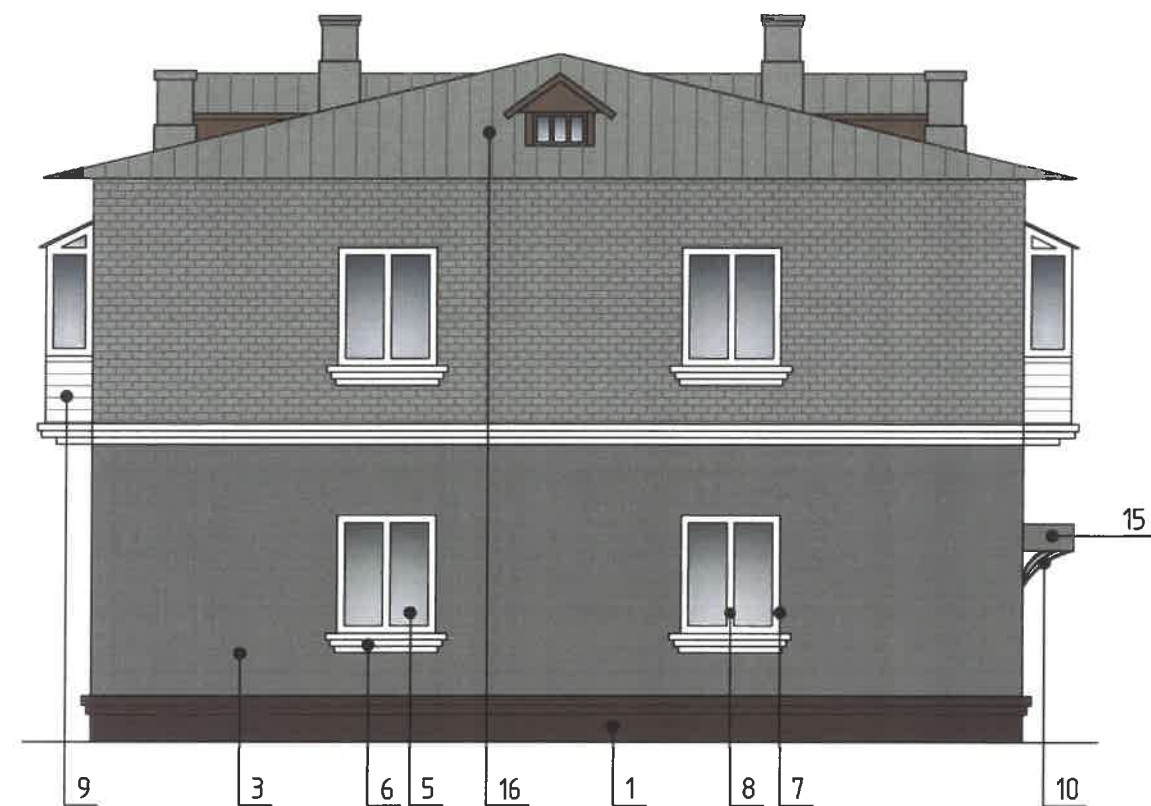
1 - выноска и номер позиции согласно Ведомости отделки фасадов на листе 1

СОГЛАСОВАНО
 18 заместителя начальника ДГА
 г. Пермь - Главы ДЮ
 Д.Ю. [Signature]

Взам. инв. №
 Подп. и дата
 Инв. № подл.

						11-09-2019-ПОФ			
						Колерный паспорт объекта по ул. Ласьвинская, д. 45. Кировский район, г. Пермь.			
Изм.	Кол.уч.	Лист	№ док.	Подп.	Дата	Многоквартирный жилой дом со встроенными помещениями общественного назначения	Стадия	Лист	Листов
ГИП			Березовская		23.09.19		п	5	8
Разраб.			Вихман		23.09.19				
Провер.			Березовская		23.09.19	Дворовой фасад	ООО "ПСК-59"		





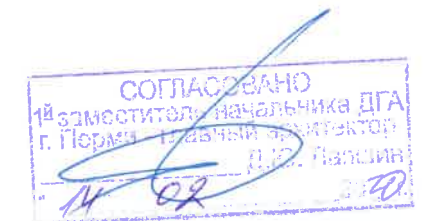
ПРИМЕЧАНИЕ:

1. В случае, если наружные лестницы при дополнительно устроенных входах в общественные помещения здания выходят за границы предоставленного земельного участка и красные линии квартала, то устройство дополнительных или переустройство существующих входных групп требует получения разрешения в установленном порядке.

2. В случае устройства или переустройства (перепланировки, ремонта, реконструкции) помещений общественного назначения, их входных групп в обязательном порядке должны быть предусмотрены мероприятия по обеспечению доступности данных помещений для маломобильных групп населения, включая инвалидов, использующих кресла-коляски и собак-проводников (далее - МГН) в соответствии с требованиями СП 59.13330.2016 Свод правил. Доступность зданий и сооружений для маломобильных групп населения. Данный Свод правил касается функционально-планировочных элементов зданий и сооружений, их участков или отдельных помещений, доступных для МГН (входные узлы, коммуникации, пути эвакуации, помещения и зоны обслуживания, а также их информационное и инженерное обустройство). В частности, лестницы при входах в общественные помещения должны дублироваться пандусами с уклоном не более 1:20 (5%) или иными средствами подъема (подъемные платформы, лифты и т.д.). Согласно вышеуказанному Своду правил наружные лестницы и пандусы должны иметь поручни с учетом технических требований к опорным стационарным устройствам по ГОСТ Р 51261; размеры входной площадки при открывании дверей наружу должны быть не менее 1,4 x 2,0 или 1,5 x 1,85; размеры входной площадки с пандусом не менее 2,2 x 2,2 м.

Условные обозначения:

1 - выноска и номер позиции согласно Ведомости отделки фасадов на листе 1



Взам. инв. №
Подп. и дата
Инв. № подл.

					11-09-2019-ПОФ				
					Колерный паспорт объекта по ул. Ласьвинская, д. 45. Кировский район, г. Пермь.				
Изм.	Кол. уч.	Лист	№ док.	Подп.	Дата	Многоквартирный жилой дом со встроенными помещениями общественного назначения	Стадия	Лист	Листов
ГИП		Березовская	КСК-59		23.09.19		П	6	8
Разраб.		Вихман			23.09.19		000 "ПСК-59"		
Провер.		Березовская			23.09.19				
Боковые фасады									

Боковой фасад



Управление архитектуры и городского дизайна
ДГА администрации г.Перми
**СООТВЕТСТВУЕТ АРХИТЕКТУРНОМУ
ОБЛИКУ ГОРОДА ПЕРМИ**
«14» 09.09.2019
Куратов А.В. Подпись

Условные обозначения:

- единая горизонтальная ось размещения объектов информации, рекламных конструкций
- место допустимого размещения средств размещения информации, рекламных конструкций

Ведомость средств размещения информации, рекламных конструкций

№	тип объекта, материал, способы крепления	цвет (с казанием RAL)	наличие подсветки
1	Указатель с наименованием улицы и номером дома (зданий) (600x300 мм). Оргстекло, пластик, пленки	Синий (R-(0), G-(20), B-(120)) Белый	возможна подсветка
2	Информационная табличка - индивидуального предпринимателя, место нахождения (адрес) и режим работы, одиночная или модульная	фирменные цвета	без подсветки
3	Вывеска - объемные буквы без подложки на направляющих в цвет фасада на стене здания. Металл, пластик, пленки	фирменные цвета	внешняя или внутренняя, светодиодами

ПРИМЕЧАНИЕ:

1. Единая горизонтальная ось - это условная прямая линия, относительно которой располагаются информационные конструкции. Местоположение оси на фасаде определяется как половина расстояния между верхним и нижним архитектурным элементом (окна, наличники, карниз, фриз и другие), выделяющимся (западающим, выступающим) из плоскости стены;
2. Размещение вывесок и рекламных конструкций должно осуществляться в границах места допустимого размещения объектов, установленных данным колерным паспортом;
3. Размещение вывесок по отношению к друг к другу, их конфигурация и наполненность информацией должны соответствовать Стандартным требованиям к вывескам, их размещению и эксплуатации, установленным Правилами благоустройства территории города Перми, утвержденными Решением ПГД от 18.12.2018 №265 (в редакции Решения ПГД от 24.09.2019 №226);
4. В случае, планируемые к размещению вывески не соответствуют стандартам, установленным Правилами благоустройства территории города Перми, утвержденными Решением ПГД от 18.12.2018 №265 (в редакции Решения ПГД от 24.09.2019 №226), потребуется внесение изменений в настоящий колерный паспорт;
5. Габариты одиночных табличек (500x700), при размещении двух одинаковых табличек - режимников в пределах одной входной группы их размер и уровень установки должен быть одинаковым у каждой входной группы;
6. Габариты панно должны быть одинаковыми на протяжении фасада в границах занимаемого организацией помещения. Каждое панно должно быть отцентровано относительно своего поля остекления. Для выклеек - должно быть единое художественное решение для фасада в границах занимаемого организацией помещения.
7. Узлы крепления конструкций к фасаду разрабатываются отдельным рабочим проектом.
8. В случае возникновения спорных ситуаций с другими организациями в отношении мест размещения нестандартных вывесок (расположенных не в границах занимаемого помещения), регулирование конфликта и окончательное решение по размещению вывесок той или иной претендующей организации, в соответствии с положениями Жилищного кодекса Российской Федерации, должно приниматься на собрании собственников помещений в многоквартирном доме.

11-09-2019-ПОФ					
Колерный паспорт объекта по ул. Ласьевицкая, д. 45. Кировский район, г. Пермь.					
Изм.	Кол. уч.	Листы	№ док.	Подп.	Дата
ГИП		Березовская	ПСК-59		23.09.19
Разраб.		Вихман			23.09.19
Провер.		Березовская			23.09.19
Многоквартирный жилой дом со встроенными помещениями общественного назначения					Стадия
Размещение средства размещения информации, рекламных конструкций					Лист
					Листов
					п
					7
					8
					000 "ПСК-59"

1, 3, 11, 12	RAL 7030	C:	20	
		M:	10	
		Y:	20	
		K:	40	
		R:	147	
		G:	147	
		B:	136	

10	RAL 7022	C:	30	
		M:	20	
		Y:	40	
		K:	80	
		R:	75	
		G:	77	
		B:	70	

14		C:	8	
		M:	4	
		Y:	0	
		K:	1	
		R:	233	
		G:	242	
		B:	252	

2	RAL 8016	C:	40	
		M:	80	
		Y:	80	
		K:	80	
		R:	76	
		G:	47	
		B:	38	

13	RAL 7040	C:	20	
		M:	5	
		Y:	10	
		K:	40	
		R:	157	
		G:	163	
		B:	166	

15	RAL 7005	C:	30	
		M:	10	
		Y:	20	
		K:	60	
		R:	107	
		G:	113	
		B:	111	

4	RAL 7031	C:	60	
		M:	30	
		Y:	30	
		K:	40	
		R:	93	
		G:	105	
		B:	112	

14	RAL 7023	C:	40	
		M:	20	
		Y:	40	
		K:	40	
		R:	129	
		G:	132	
		B:	121	

16	RAL 7033	C:	30	
		M:	10	
		Y:	30	
		K:	40	
		R:	129	
		G:	137	
		B:	121	

6, 7, 8, 9	RAL 9010	C:	0	
		M:	0	
		Y:	5	
		K:	0	
		R:	247	
		G:	249	
		B:	239	

СОГЛАСОВАНО
 1^й заместитель начальника ДГА
 г. Пермь - главный архитектор
 Д.Ю. Лещин

Инв. № подл.	Подп. и дата	Взам. инв. №

11-09-2019-ПОФ					
Колерный паспорт объекта по ул. Ласьвинская, д. 45. Кировский район, г. Пермь.					
Изм.	Кол.уч.	Листы	№ док.	Подп.	Дата
ГИП		Березовская	ПСК-59		23.09.19
Разраб.		Вихман			23.09.19
Провер.		Березовская			23.09.19
Многоквартирный жилой дом со встроенными помещениями общественного назначения				Стадия	Лист
Эталон колера				П	8
				Листов	8
				ООО "ПСК-59"	