

Рекламно-производственная компания «Братья»

03.02.2020 N 059-22-01-26-542

Номер и дата входящего заявления о согласовании колерного паспорта (заполняется ДГА)

ПАСПОРТ ВНЕШНЕГО ОБЛИКА ОБЪЕКТА КАПИТАЛЬНОГО СТРОИТЕЛЬСТВА (КОЛЕРНЫЙ ПАСПОРТ)

АДРЕС ОБЪЕКТА: г.Пермь, административный район Ленинский,
улица Луначарского, здание (строение) № 34

152-01-20-ОФ

ПЕРМЬ, 2020 г.

Ведомость чертежей

ЛИСТ	НАИМЕНОВАНИЕ	ПРИМЕЧАНИЯ
1	Общие данные (начало)	
2	Общие данные (окончание)	
3	Существующее состояние фасадов	
4	Существующее состояние фасадов	
5	Главный фасад	
6	Дворовой фасад	
7	Боковые фасады	
8	Размещение средств размещения информации, рекламных конструкций	
9	Размещение средств размещения информации, рекламных конструкций	
10	Эталоны колеров	

Ведомость отделки фасадов

ПОЗ.	ЭЛЕМЕНТ ФАСАДА	ЭТАЛОН ЦВЕТА	ОБОЗНАЧ.	ВИД ОТДЕЛКИ	ПРИМ.
1	Основное поле стен тип 1		RAL 7002	Декоративная фасадная штукатурка	
2	Основное поле стен тип 2		RAL 7046 RAL 9005	Фасадные кассеты	
3	Основное поле стен тип 3		RAL 7046	Металл. Штукатурка с покрытием атмосферной краской	
4	Основное поле стен тип 4		RAL 9006	Профнастил	
5	Цоколь		RAL 8023	Природный камень (гранит)	
6	Оконные переплеты и входные двери	Белый	RAL 9003	Конструкции ПВХ	
7	Ограждение балконов	Белый	RAL 9003	Профнастил	
8	Козырек тип 1	Белый	RAL 9003	Металл с покрытием атмосферной краской	
9	Козырек тип 2	Белый	RAL 9003	Бетонный с покрытием атмосферной краской	
10	Крыльцо		RAL 7004	Штукатурка с покрытием атмосферной краской	
11	Перилла, столбы		RAL 9005	Металл с покрытием атмосферной краской	
12	Входная группа		RAL 7004	Конструкции ПВХ	
13	Кровля		RAL 9006	Профнастил	
14	Двери		RAL 9017	Металл с покрытием атмосферной краской	
15	Витражные окна			стекло	
16	Витражные окна		RAL 9007	Тонированное стекло	

Пояснительная записка.

Объект - пятиэтажный жилой дом со встроенно-пристроенным помещением
 Год постройки в ввода эксплуатацию: 1966 г.
 Тип перекрытий: Железобетонный
 Материал наружных стен: ж/б панели
 Кровля: плоская из оцинкованной стали, с внутренним водостоком
 Раздел «Архитектурно-художественная подсветка» настоящим колерным паспортом не разрабатывался.

Предмет согласования колерного паспорта является: принятые цветовые решения элементов фасада, применяемые материалы существующего объекта недвижимости, а также определение возможных видов и типов размещения средств информации, рекламных конструкций на фасаде здания. Вывески не соответствующие виду, типу и местам возможного размещения средств размещения информации подлежат демонтажу.

Настоящий проектом:

- сохраняются ранее установленные типы отделки и цветовое решение фасадов;
- предлагаются решения и отделочные материалы для оформления входных групп организаций, размещение на 1-м этаже в здании;
- предусматривается размещение вывесок для магазина детской одежды «Азбуки моды»;
- сохраняются вывески предусмотренные ранее согласованными колерными паспортами;
- уточняются виды и места размещения средств городской информации по всему фасаду для прочих организаций, размещенных на 1-м этаже в здании.

Настоящий проект разработан в соответствии с постановлением администрации г. Пермь от 22.02.2017 №130 «Об утверждении формы и Порядка согласования паспорта внешнего облика объекта капитального строительства (колерный паспорт)».

В соответствии с Градостроительным кодексом Российской Федерации и Постановлением администрации города Перми от 22.02.2017 №130 «Об утверждении формы и Порядка согласования паспорта внешнего облика объекта капитального строительства (колерный паспорт)» согласованные департаментом градостроительства и архитектуры администрации города Перми проекты колерных паспортов, либо проекты изменений в колерные паспорта не является разрешительной документацией на строительство, реконструкцию объекта капитального строительства; не является правовым основанием на устройство пристроек, навесов, козырьков.

Здание входит в границу зоны охраны культурного наследия "Губернский центр", утвержденной приказом от 23 января 2019 года N СЭД-55-01-05-16 "О включении в перечень выявленных объектов культурного наследия достопримечательного места"

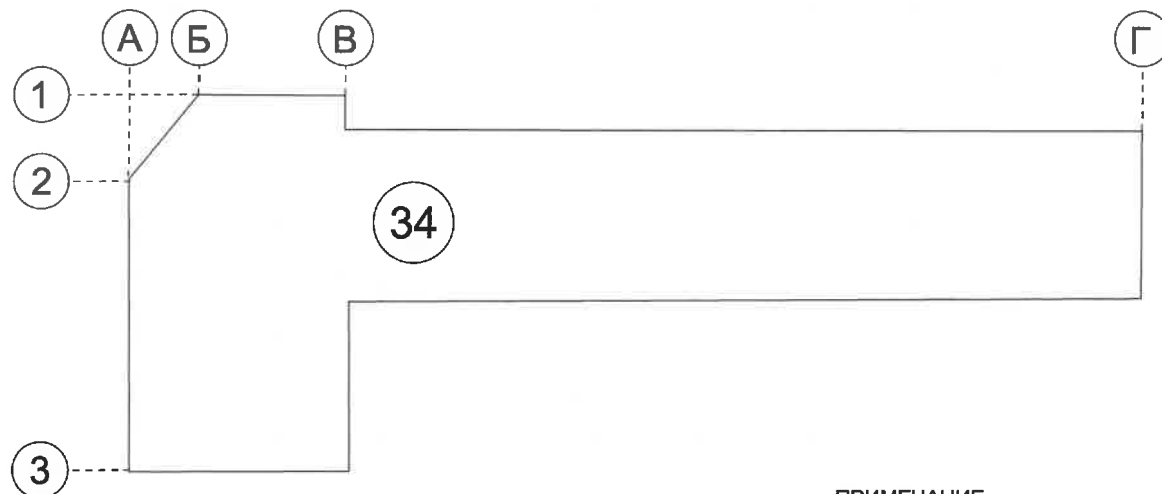
						152-01-20-ОФ			
						Колерный паспорт объекта капитального строительства по адресу: г. Пермь, Ленинский район, ул. Луначарского, 34			
Изм.	Кол.уч.	Лист	Недок.	Подпись	Дата	Многоквартирный жилой дом со встроенно-пристроенным помещением	Стадия	Лист	Листов
Разраб.	Бузмаков А.О.			<i>Бузмаков</i>	обязательно		П	1	10
Н.контр.						Общие данные (начало)		РПК «Братья»	

Инструкция

О порядке производства работ, связанных
с окраской фасадов и всех наружных частей зданий,
сооружений, строений, расположенных на территории города Перми

1. Окраска (отделка) фасадов и всех наружных частей зданий, сооружений, строений, ограждений, заборов, павильонов, киосков, ларьков и прочих объектов, расположенных на территории города Перми, может производиться лишь на основании колерного паспорта фасадов на ремонт и окраску, согласованного Департамент градостроительства и архитектуры администрации города Перми (далее - ДГА).
2. До начала процесса окраски (отделки) здания или какого-либо сооружения должны быть произведены работы по капитальному ремонту всех без исключения наружных частей его, подлежащих окраске.
3. До начала ремонта зданий, имеющих газосветовую рекламу, сообщить рекламораспространителю о предстоящих работах на фасаде здания с целью сохранения вывесок либо их демонтажу.
4. Полуразрушенные и разрушенные архитектурные художественно-скульптурные детали здания, карнизы, колонны, пилястры, капители, фриззы, тяги, лепные украшения, барельефы, мозайка, художественная роспись подлежат обязательному восстановлению в своем первоначальном виде. Категорически запрещается производить окраску здания без предварительного восстановления указанных деталей.
5. Металлические поверхности отдельных частей здания, чугунные решетки, перила балконов и лестниц, кронштейны, дверные и оконные приборы, архитектурно-художественные детали перед окраской очищаются от грязи, ржавчины, старой краски и покрываются вновь лишь масляной краской.
6. В соответствии с выданными образцами цвета (колерами) на окраску (отделку) здания, организация, производящая ремонт здания, составляет пробные образцы цвета, которые наносятся на видное место стены.
7. Проверку и согласование пробного образца цвета (колера), а также готовности поверхности стены и отдельных наружных частей здания к окраске производит уполномоченным представителем ДГА г. Перми. Без указанной проверки и согласования производить окраску (отделку) фасада категорически воспрещается.
8. Домоуправления, организации и учреждения, производящие окраску (отделку) и связанный с ней ремонт здания, несут полную ответственность за точное выполнение настоящей инструкции и привлекаются к административной ответственности за нарушение её.
9. Цветовая гамма рекламносителей должна гармонировать с основным колористическим решением фасадов здания.
- 10 По всем вопросам, связанным с производством работ, необходимо обращаться в ДГА г. Перми (ул. Сибирская, 15, каб. 316, тел. 212-76-98)

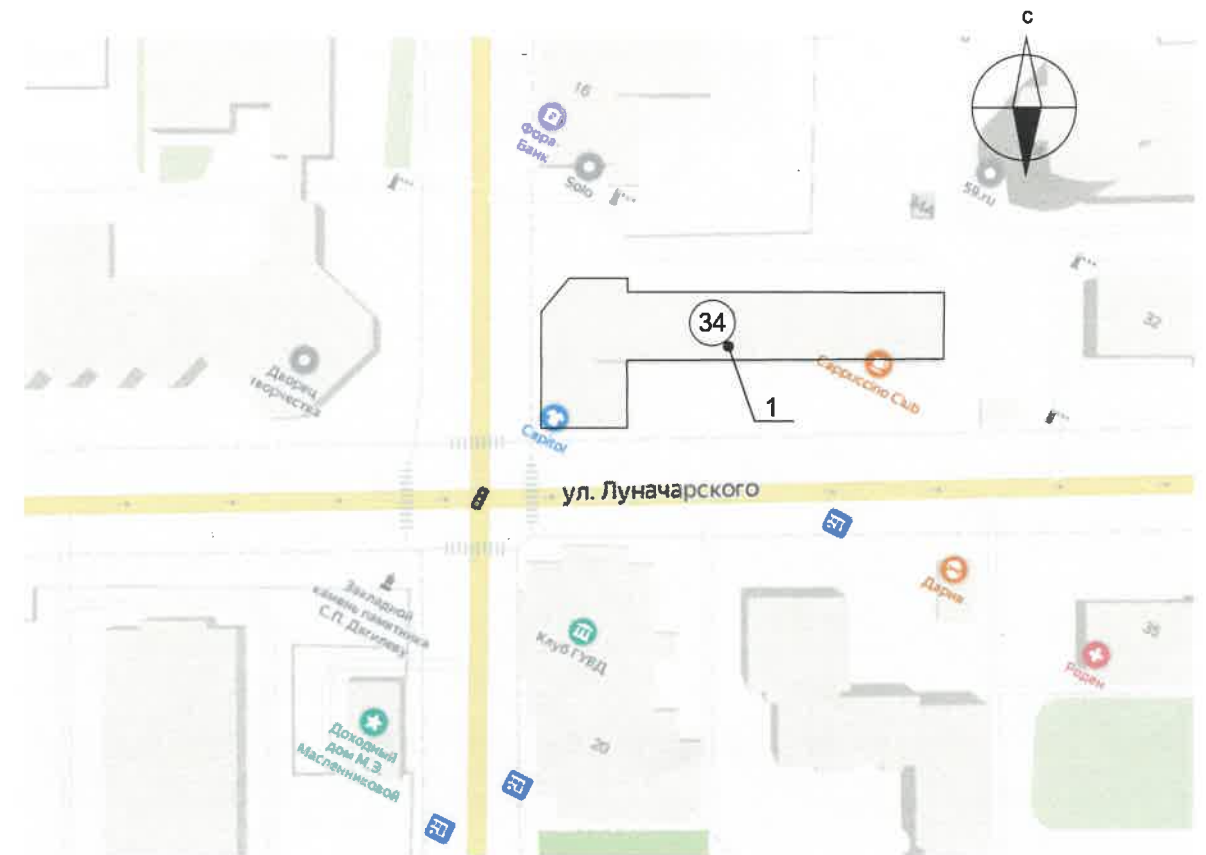
План координационных осей



ПРИМЕЧАНИЕ:

1. Координационные оси расставлены условно

СИТУАЦИОННЫЙ ПЛАН



Условные обозначения

- Многоквартирный жилой дом со встроенно-пристроенным помещением по улице: Луначарского, 34
- условная координационная ось

Ведомость ссылочных и прилагаемых документов

ОБОЗНАЧЕНИЕ	НАИМЕНОВАНИЕ	ПРИМЕЧАНИЕ
Решение Пермской городской Думы от 18.12.2018 №265 (в ред. от 24.09.2019)	Правил благоустройства территории города Перми и о признании утратившими силу отдельных решений Пермской городской Думы	
Постановление администрации города Перми от 22.02.2017 № 130 (ред. от 12.11.2019)	«Об утверждении формы и Порядок согласования паспорта внешнего облика объекта капитального строительства (колерный паспорт)»	
ПРИКАЗ от 23 января 2019 года N СЭД-55-01-05-16	О включении в перечень выявленных объектов культурного наследия достопримечательного места "Губернский центр"	
СЭД-22-01-05-12 от 02.04.2013	Колерный паспорт фасада здания по адресу: г. Пермь, ул. Луначарского, 34 в Ленинском районе	Согласовано 27.08.2014

						152-01-20-ОФ			
						Колерный паспорт объекта капитального строительства по адресу: г. Пермь, Ленинский район, ул. Луначарского, 34			
Изм.	Кол.уч.	Лист	Недок.	Подпись	Дата	Многоквартирный жилой дом со встроенно-пристроенным помещением	Стадия	Лист	Листов
								П	2
Н.контр.						Общие данные (окончание)		РПК «Братья»	

Главны фасад



Дворовой фасад



						152-01-20-ОФ			
						Колерный паспорт объекта капитального строительства по адресу: г. Пермь, Ленинский район, ул. Луначарского, 34			
Изм.	Кол.уч	Лист	Недок	Подпись	Дата	Многоквартирный жилой дом со встроенно-пристроенным помещением	Стадия	Лист	Листов
							П	3	10
						Существующее состояние фасадов	РПК «Братья»		
Н.контр.									

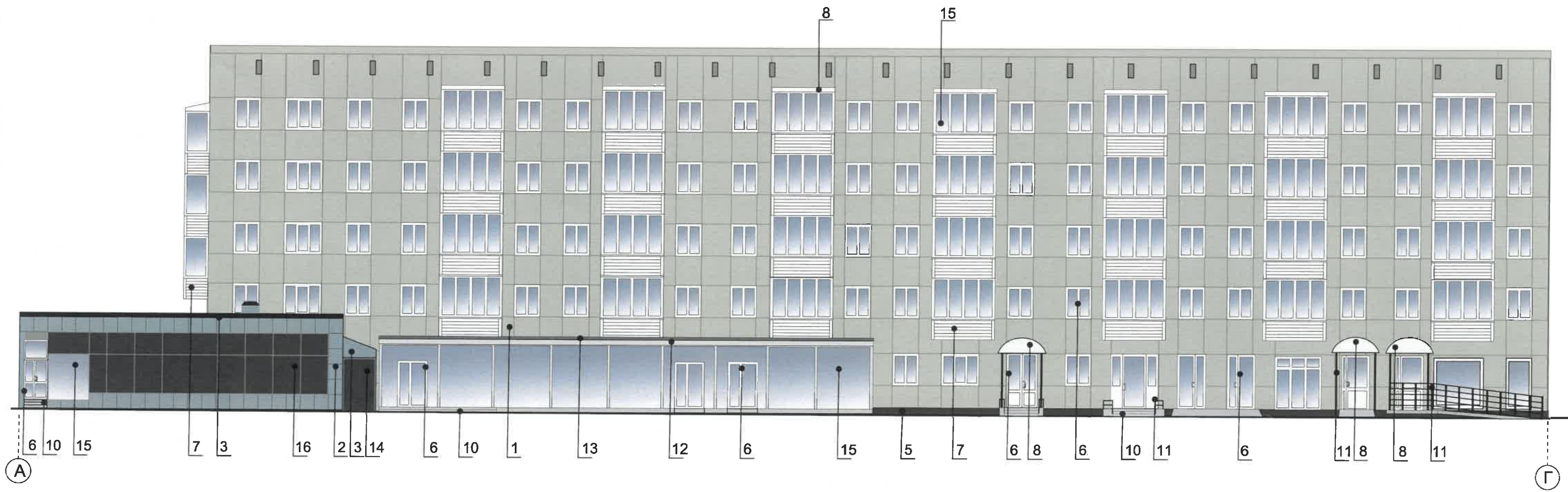
Боковой фасад



Боковой фасад



						152-01-20-ОФ			
						Колерный паспорт объекта капитального строительства по адресу: г. Пермь, Ленинский район, ул. Луначарского, 34			
Изм.	Кол.уч	Лист	Недок	Подпись	Дата	Многоквартирный жилой дом со встроенно-пристроенным помещением	Стадия	Лист	Листов
							П	4	10
						Н.контр.	Существующее состояние фасадов		РПК «Братья»



СОГЛАСОВАНО
 1^й заместитель главного архитектора ДГА
 г. Пермь
 Главный архитектор
 Д.Ю. Баршан
 "13" 02 2020

Условные обозначения:

- 5 - выноска и номер позиции согласно Ведомости отделки фасадов на листе 1
- А - условная координационная ось

ПРИМЕЧАНИЕ:

В случае устройства или переустройства (перепланировки, ремонта, реконструкции) помещений общественного назначения их входных групп в обязательном порядке предусмотреть мероприятия по обеспечению доступности данных помещений для маломобильных групп населения, включая инвалидов, использующих кресла-коляски и собак-проводников (далее-МГН) в соответствии с требованиями СП59.13330.2016 Свод правил. Доступность зданий и сооружений для маломобильных групп населения, актуализированная редакция СНиП 35-01-2001. Данный свод правил касается функционально-планировочных элементов зданий и сооружений, их участков или отдельных помещений, доступных для МГН (входные узлы, коммуникации, пути эвакуации, помещения и зоны обслуживания, а также их информационное и инженерное обустройство). В частности, лестницы при входах в общественные помещения должны дублироваться пандусами с уклоном более 1:20 (5%) или иными средствами подъема (подъемные платформы, лифты и т.д.). Согласно пунктам 5.1.2, 5.1.3 вышеуказанному Своду правил наружные лестницы и пандусы должны иметь поручни с учетом технических требований к опорным стационарным устройствам по ГОСТ Р 51261; размеры входной площадки при открывании дверей наружу должны быть не менее 1,4x2,0 или 1,5x1,85; размеры входной площадки с пандусом не менее 2,2x2,2 м;

						152-01-20-ОФ			
						Колерный паспорт объекта капитального строительства по адресу: г. Пермь, Ленинский район, ул. Луначарского, 34			
Изм.	Кол.уч.	Лист	Недок.	Подпись	Дата	Многоквартирный жилой дом со встроенно-пристроенным помещением	Стадия	Лист	Листов
Разраб.		Бузмаков А.О.		<i>Бузмаков</i>			П	5	10
Н.контр.						Главный фасад	РПК «Братья»		



СОГЛАСОВАНО
 1^й заместитель начальника ДГА
 г. Пермь - главный архитектор
 Д.Ю. Пашкин
 13.08.20

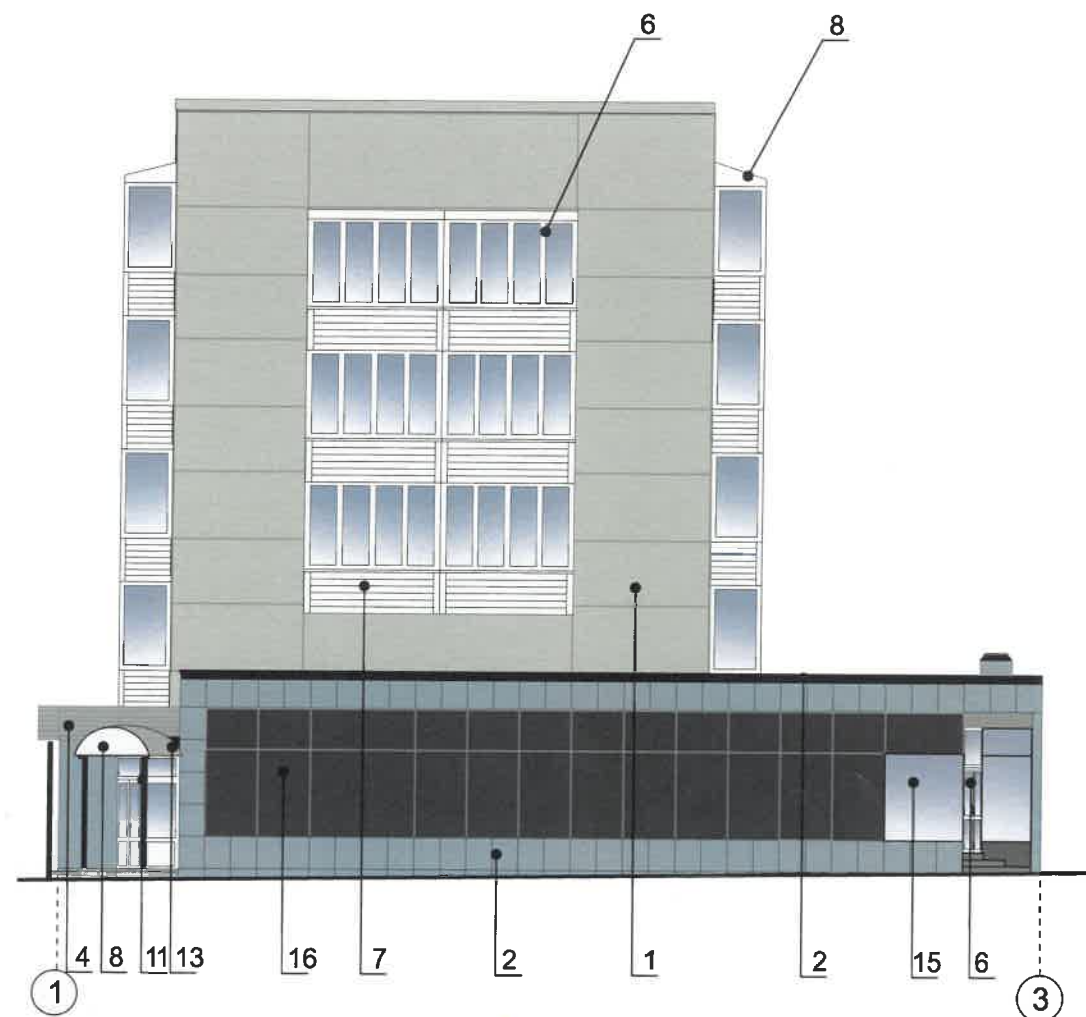
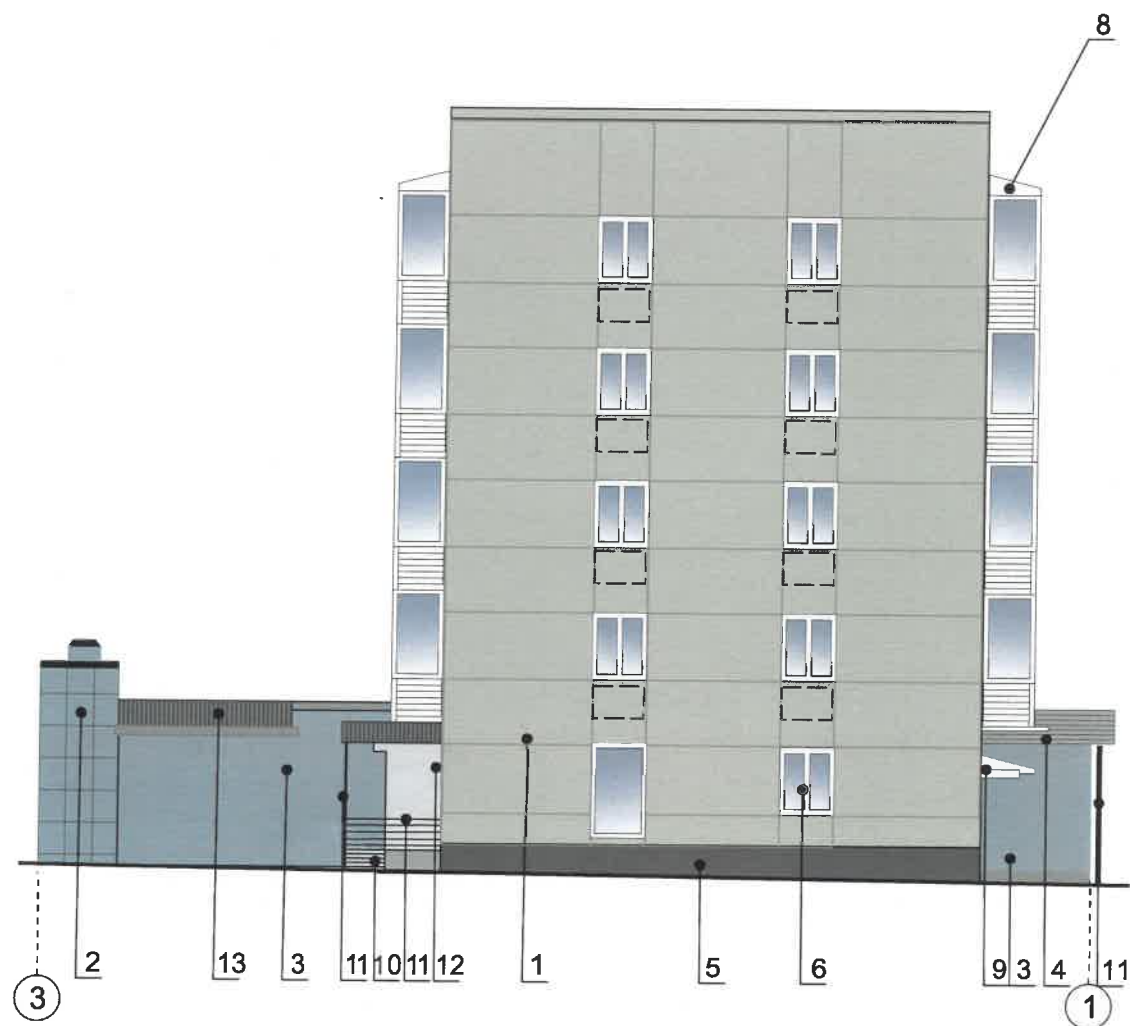
ПРИМЕЧАНИЕ:

1. Размещение дополнительного оборудования, дополнительных элементов и устройств на фасадах объектах объектов капитального строительства допускается при соблюдении следующих условий:
 - а) единое архитектурное и световое решение фасадов (в том числе размер, форма, цвет, материал);
 - б) соответствие архитектурному решению фасадов, предусмотренному проектной документацией, с привязкой к основным композиционным осям фасадов (системы горизонтальных и вертикальных осей);
 - в) соответствие ГОСТам, техническим регламентам, установленным законодательством Российской Федерации в области обеспечения санитарно-эпидемиологического благополучия населения, пожарной безопасности;
2. Размещение наружных блоков системы кондиционирования и вентиляции допускается:
 - а) на кровле объектов капитального строительства
 - б) на оконных и дверных проемах в единой (вертикальной, горизонтальной) системе осей фасадов, в окнах подвального этажа, в плоскости остекления без выхода за плоскость фасадов с использованием маскирующих ограждений (решеток, жалюзи).
3. Размещение наружных блоков систем кондиционирования и вентиляции на поверхности главных фасадов, в оконных и дверных проемах за плоскостью фасадов не допускается:
 - а) над пешеходными тротуарами;
 - б) на высоте менее 3,0 м. от поверхностями земли.
4. Антенны должны размещаться:
 - а) на кровле объектов капитального строительства - компактными упорядоченными группами, с использованием единой несущей основы, в том числе с устройством ограждения, а также с учетом требований действующего законодательства;
 - б) на дворовых фасадах, глухих стенах, не просматривающихся с улицы;
 - в) на дворовых фасадах - в простенках между окнами на пересечении вертикальной оси простенка и оси, соответствующей верхней границе проема.

Условные обозначения:

- место для размещения дополнительного оборудования
- выноска и номер позиции согласно Ведомости отделки фасадов на листе 1
- условная координационная ось

						152-01-20-ОФ			
						Колерный паспорт объекта капитального строительства по адресу: г. Пермь, Ленинский район, ул. Луначарского, 34			
Изм.	Кол.уч	Лист	Недок	Подпись	Дата	Многоквартирный жилой дом со встроенно-пристроенным помещением	Стадия	Лист	Листов
Разраб.		Бузмаков А.О.		<i>Бузмаков</i>			П	6	10
Н.контр.						Дворовой фасад	РПК «Братья»		



СОГЛАСОВАНО
 1^й заместитель начальника ДГА
 Пермь главный архитектор
 Д.Ю. Панин
 13.02.20

Условные обозначения:

- место для размещения дополнительного оборудования

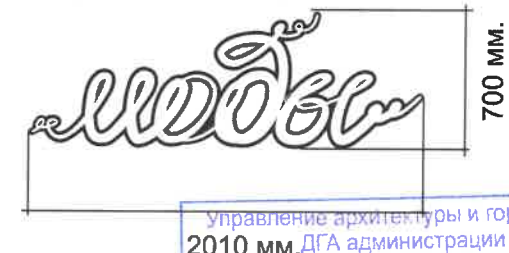
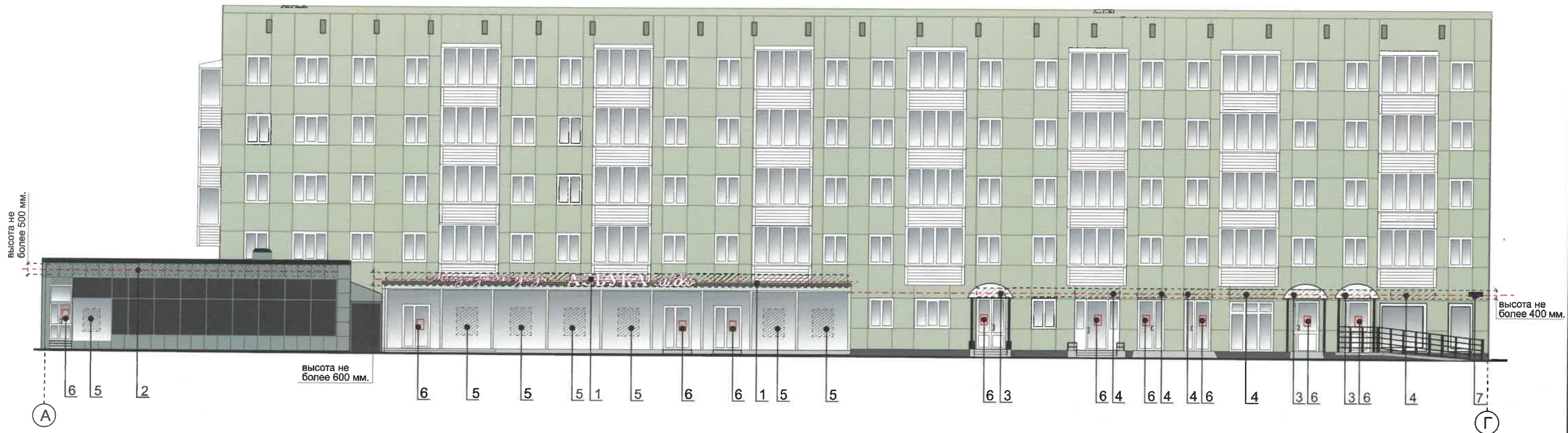
5 - выноска и номер позиции согласно Ведомости отделки фасадов на листе 1

В - условная координационная ось

ПРИМЕЧАНИЕ:

1. Условия устройства и переустройства входных групп см. лист 5;
2. Условие размещения дополнительных оборудования на фасадах см. лист 6

						152-01-20-ОФ			
						Колерный паспорт объекта капитального строительства по адресу: г. Пермь, Ленинский район, ул. Луначарского, 34			
Изм.	Кол.уч	Лист	Недок	Подпись	Дата	Многоквартирный жилой дом со встроенно-пристроенным помещением	Стадия	Лист	Листов
Разраб.		Бузмаков А.О.		<i>Бузмаков</i>			П	7	10
Н.контр.						Боковые фасады	РПК «Братья»		



Управление архитектуры и городского дизайна
2010 мм. ДГА администрации г.Перми
СООТВЕТСТВУЕТ АРХИТЕКТУРНОМУ
ОБЛИКУ ГОРОДА ПЕРМИ
«13» 02/2020
Подпись: [Signature]

Ведомость средств размещения информации, рекламных конструкций

№	тип объекта, материал, способы крепления	цвет (с указанием RAL)	наличие подсветки
1	Объемные буквы / или логотип на козырьке без подложки на направляющих окрашенной в цвет фасада. Выполнены из металла, пластика, органического стекла.	Фирменные цвета	Внутренняя подсветка
2	Объемные или плоские буквы / или логотип без подложки на направляющих окрашенной в цвет фасада. Выполнены из металла, пластика, органического стекла.	Фирменные цвета	Внутренняя подсветка Контурная подсветка Без подсветки
3	Объемные буквы / или логотип на белом козырьке без подложки. Выполнены из металла, пластика, органического стекла.	Фирменные цвета	Внутренняя подсветка Контурная подсветка Без подсветки
4	Объемные или плоские буквы / или логотип без подложки на направляющих окрашенной в цвет фасада. Выполнены из металла, пластика, органического стекла.	Фирменные цвета	Внутренняя подсветка Контурная подсветка Без подсветки
5	Выклейка - пленочная аппликация текстом или контурное изображение на стекле не более 30 % от площади остекления или панно, размещенное в оконном проеме за стеклом, площадью не более 50% от площади остекления, или вывеска (постер, световая панель)	Фирменные цвета	
6	Информационная табличка Выполнены в технике аппликации из ПВХ пленки	Фирменные цвета	
7	Указатель с наименованием улицы и номера дома (здания). Металл, пластик, оргстекло.	Синий R-(0), G-(20), B-(120) белый	

Условные обозначения:

- ось размещения средств размещения информации, рекламных конструкций
- место допустимого размещения средств размещения информации, рекламных конструкций.
- выноска и номер позиции согласно Ведомости размещения средств размещения информации, рекламных конструкций

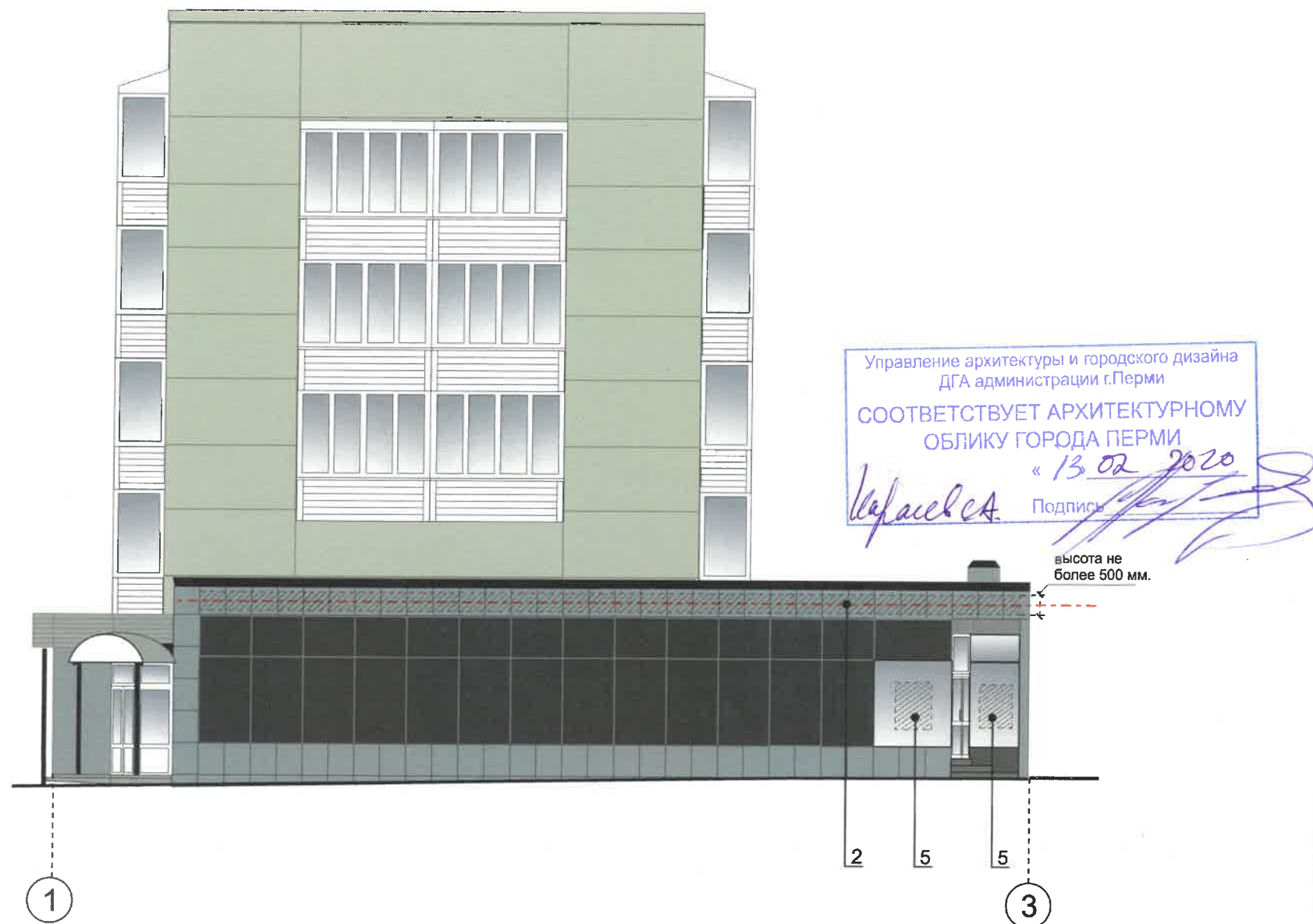
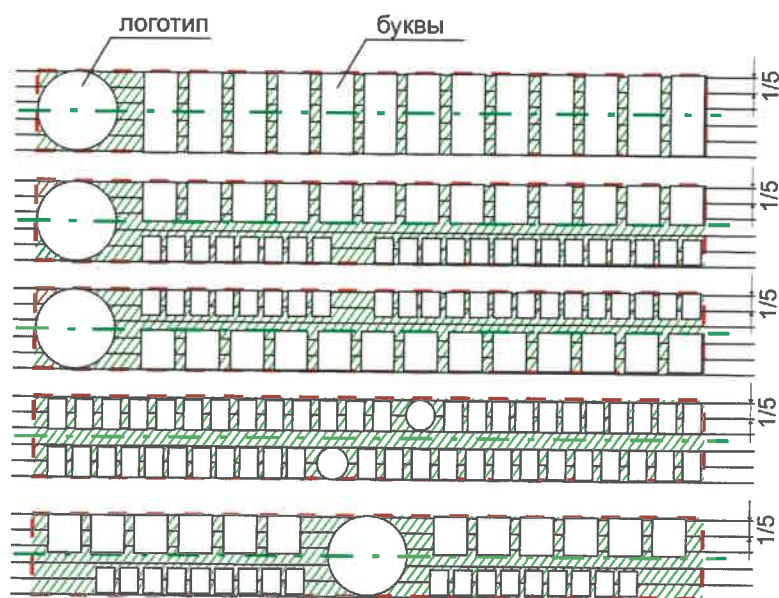
* Настоящим колерным паспортом определяется возможность как таковая размещения приведенной на фасаде нестандартной вывески на данном месте. В случае возникновения спорных ситуаций в отношении данного места размещения с другими организациями, располагающимися в здании, регулирование конфликта и окончательное решение по размещению вывески той или иной претендующей организации, в соответствии с положениями Жилищного кодекса Российской Федерации принимает на себя собрание собственников помещений в многоквартирном доме.

						152-01-20-ОФ			
						Колерный паспорт объекта капитального строительства по адресу: г. Пермь, Ленинский район, ул. Луначарского, 34			
Изм.	Кол.уч.	Лист	№ док.	Подпись	Дата	Многоквартирный жилой дом со встроенно-пристроенным помещением	Стадия	Лист	Листов
Разраб.			Бузмаков А.О.	[Signature]			П	8	10
Н.контр.						Размещение средств размещения информации, рекламных конструкций	РПК «Братья»		

Пример крепления вывески к стене здания



Схема компоновки объемных букв и/или логотипов, знаков относительно оси и места допустимого размещения информации рекламных конструкций



Условные обозначения:

- ось размещения средств размещения информации, рекламных конструкций
- место допустимого размещения средств размещения информации, рекламных конструкций.
- выноска и номер позиции согласно Ведомости размещения средств размещения информации, рекламных конструкций на листе 9

1. Единая горизонтальная ось - это условная прямая, относительно которой располагаются информационные конструкции. Месторасположение оси на фасаде определяется как половина расстояния между верхним и нижним архитектурным элементом (окна, наличники, карнизы, фриз и др.), выделяющимся (западающим, выступающим) из плоскости стены;
2. Размещение вывесок и рекламных конструкций должно осуществляться в границах места допустимого размещения объектов, установленных данным колерным паспортом;
3. Размещение вывесок по отношению к друг другу, их конфигурация и наполненность информацией должны соответствовать Стандартным требованиям вывескам, их размещению и эксплуатации, установленным Правилами благоустройства территории города Перми, утвержденными Решениями ПГД от 18.12.2018 №265 (в редакции Решения ПГД от 24.09.2019 №226);
4. В случае, если планируемые к размещению вывески не соответствуют типу и местам размещения средств размещения информации, рекламных конструкций колерного паспорта, требуется внесение изменений в колерный паспорт.
5. Габариты одиночных табличек (500x700), их уровень установки должен быть одинаковым у каждой входной группы;
6. Узлы крепления конструкции к фасаду разрабатываются отдельным рабочим проектом;
7. Сплошные вывески в витринах и на остеклении оконных, дверных полотен не должны превышать по высоте половину высоты витрины и остекления оконных, дверных полотен, а по ширине - половину ширины витрины и остекления оконных, дверных полотен и должны отступать от остекления не менее чем на 0,15 м
8. Размещение вывески на козырьках крылец и входных групп здания исключительно на передней плоскости козырька.
9. В случае возникновения спорных ситуаций с другими организациями в отношении мест размещения нестандартных вывесок (расположенных не в границах занимаемого помещения), регулирование конфликта и окончательное решение по размещению вывесок той или иной претендующей организации, в соответствии с положениями Жилищного кодекса Российской Федерации, должно приниматься собранием собственников помещений.

						152-01-20-ОФ			
						Колерный паспорт объекта капитального строительства по адресу: г. Пермь, Ленинский район, ул. Луначарского, 34			
Изм.	Кол.уч	Лист	Недок	Подпись	Да	Многоквартирный жилой дом со встроенно-пристроенным помещением	Стадия	Лист	Листов
Разраб.		Бузмаков А.О.		<i>Бузмаков</i>			П	9	10
Н.контр.						Размещение средств размещения информации, рекламных конструкций	РПК «Братья»		

позиция ведомости отделки фасадов 1	RAL 7002	C:	30	
		M:	30	
		Y:	50	
		K:	40	
		R:	129	
		G:	127	
		B:	104	
позиция ведомости отделки фасадов 2, 3	RAL 7046	C:	30	
		M:	10	
		Y:	10	
		K:	40	
		R:	130	
		G:	137	
		B:	142	
позиция ведомости отделки фасадов 5	RAL 8023	C:	100	
		M:	100	
		Y:	80	
		K:	95	
		R:	33	
		G:	31	
		B:	32	

позиция ведомости отделки фасадов 10, 12	RAL 7004	C:	0	
		M:	0	
		Y:	0	
		K:	45	
		R:	158	
		G:	160	
		B:	161	
позиция ведомости отделки фасадов 11	RAL 9005	C:	100	
		M:	100	
		Y:	100	
		K:	95	
		R:	10	
		G:	10	
		B:	13	
позиция ведомости отделки фасадов 13, 15	RAL 9017	C:	100	
		M:	90	
		Y:	100	
		K:	95	
		R:	42	
		G:	45	
		B:	47	

СОГЛАСОВАНО
 14 заместителем начальника ДГА
 г. Пермь Глазный архитектор
 Д.Ю. Папшин
 13/02/20

						152-01-20-ОФ			
						Колерный паспорт объекта капитального строительства по адресу: г. Пермь, Ленинский район, ул. Луначарского, 34			
Изм.	Коп.уч	Лист	Недок	Подпись	Дата	Многоквартирный жилой дом со встроенно-пристроенным помещением	Стадия	Лист	Листов
Разраб.		Бузмаков А.О.		<i>Бузмаков</i>			П	10	10
Н.контр.						Эталоны колеров	РГК «Братья»		