

ИП Шипалкин В.П.

15.01.2020 № 059-2201-26-121

Заказчик: ООО "Окулово 24"

**ПАСПОРТ ВНЕШНЕГО ОБЛИКА ОБЪЕКТА КАПИТАЛЬНОГО СТРОИТЕЛЬСТВА  
(КОЛЕРНЫЙ ПАСПОРТ)**

АДРЕС ОБЪЕКТА: г. Пермь, административный район Ленинский,  
улица Монастырская, здание (строение) № 60

шифр: 18-19-КП

ПЕРМЬ 2020 г.

Ведомость чертежей

ЛИСТ	НАИМЕНОВАНИЕ	ПРИМЕЧАНИЯ
1	Общие данные (начало)	
2	Общие данные (продолжение)	
3	Визуализация объекта	
4	Главный фасад 1-74 со стороны ул. Монастырская	
5	Дворовой фасад 1-74	
6	Боковые фасады. Разрез	
7	Размещение средств размещения информации, рекламных конструкций	
8	Размещение средств размещения информации, рекламных конструкций	
9	Размещение средств размещения информации, рекламных конструкций	
10	Эталон колеров	

Ведомость отделки фасадов

ПОЗ.	ЭЛЕМЕНТ ФАСАДА	ЭТАЛОН ЦВЕТА	ОБОЗНАЧ.	ВИД ОТДЕЛКИ	ПРИМ.
1	Основное поле стен		E 4-51 E 9-16	Фиброцементные панели	
2	Отдельные участки стен, тип 1		E 11-57	Плитка керамогранитная, полированная	
3	Отдельные участки стен, тип 2		E 9-16	Плитка керамогранитная, текстурированная	
4	Отдельные участки стен, тип 3		Артикул: NH5314A	Фиброцементные панели имитация под дерево	
5	Отдельные участки стен, тип 4			Алюминиевые композитные панели, имитация по медь	
6	Профиль витражей встроенных помещений		E 11-57	Алюминиевый профиль, покраска в заводских условиях	
7	Профиль дверных блоков встроенных помещений, жилой части		E 11-57	Алюминиевый профиль, покраска в заводских условиях	
8	Профиль витражей лоджий		E 11-57	Алюминиевый профиль, покраска в заводских условиях	
9	Профиль оконных блоков встроенных помещений, жил. части		E 11-57	ПВХ профиль	
10	Дверные блоки металлические, ворота		E 11-57	Атмосферостойкая краска по металлу	
11	Облицовка крылец		E 11-57	Керамический гранит с шероховатой поверхностью	
12	Козырьки жилой части		E 9-16 Артикул: NH5314A	Фиброцементные панели имитация под дерево	
13	Ограждение переходной лоджии, тип 1		Артикул: NH5314A	Фиброцементные панели имитация под дерево	
14	Ограждение переходной лоджии, тип 2		E 9-16	Фиброцементные панели	
15	Металлических конструкций ограждений переходной лоджий, кровли, вентрешетки		E 11-57	Атмосферостойкая краска по металлу	
16	Декоративная обрешетка		Артикул: NH5314A	Деревянная рейка с покрытием биозащитным раствором и тонирующим составом	
17	Остекление окон и витражей	Прозрачный	R Blue 15 (Sun Contral)	Стеклопакет Архитектурная пленка	

Пояснительная записка

Объект – проектируемый многоквартирный жилой дом со встроенными помещениями общественного назначения и подземной автостоянкой расположен по адресу: г. Пермь, Ленинский район, ул. Монастырская, 60.

Проектируемое здание соответствует параметрам разрешенного строительства для данного участка. Конструктивная схема здания - каркасная из монолитного железобетона с ограждающими наружными стенами из керамического кирпича по ГОСТ 530-2012.

Отделка фасадов предусмотрена по конструкции навесной вентилируемой фасадной системе из стальных оцинкованных профилей с негорючим минераловатным утеплителем. Облицовка фасада - плоские фиброцементные плиты (класс по пожарной опасности К - неопасные, подтверждены сертификатом пожарной безопасности), керамогранит и фасадные панели КейЭмЮ (аналог).

Тип перекрытий - монолитное железобетонное перекрытие

Здание призвано аварийным - нет

Ранее разработанные колерные паспорта – нет.

В настоящем проекте установлены тип отделки и цветовое решение фасадов, определены типы и места средств размещения информации, рекламных конструкций зафиксированы основные места размещения дополнительного оборудования.

В соответствии с Градостроительным кодексом Российской Федерации, решением Пермской городской Думы от 18.12.2018 № 265 (ред. от 24.09.2019) «Об утверждении Правил благоустройства территории города Перми и о признании утратившими силу отдельных решений Пермской городской Думы» и постановлением администрации города Перми от 22.02.2017 № 130 (ред. от 12.11.2019) «Об утверждении формы и Порядка согласования паспорта внешнего облика объекта капитального строительства (колерного паспорта)» проекты колерных паспортов либо проекты изменений в колерные паспорта не являются разрешительной документацией на строительство, реконструкцию объекта капитального строительства; не являются правовым основанием на устройство пристроек, навесов, козырьков.

ИНСТРУКЦИЯ

о порядке производства работ, связанных с окраской фасадов и всех наружных частей зданий, сооружений, строений, расположенных на территории города Перми

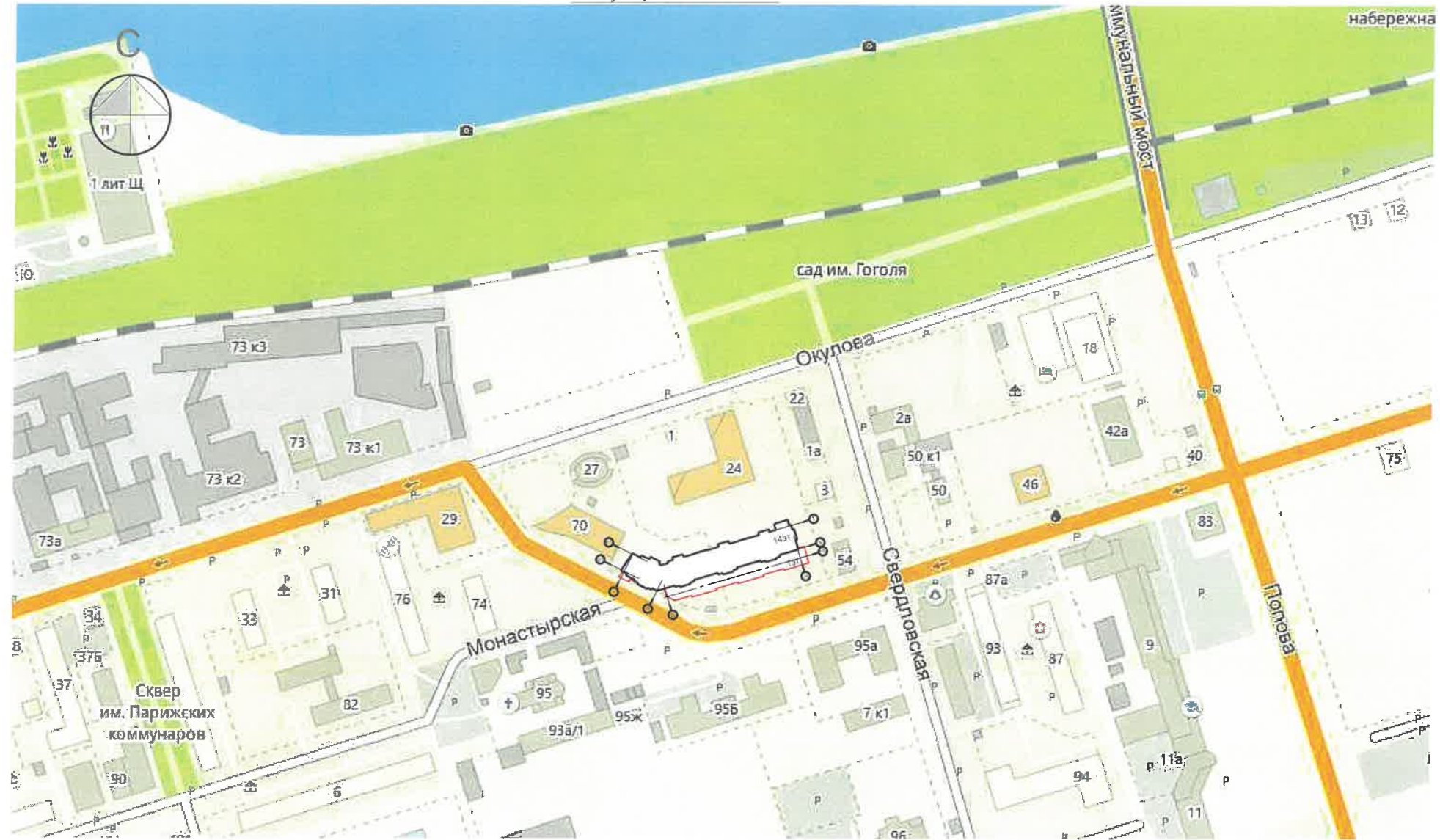
- Окраска фасадов и всех наружных частей зданий, сооружений, строений, ограждений, заборов, павильонов, киосков, ларьков и прочих объектов, расположенных на территории города Перми, может производиться лишь на основании колерного паспорта фасадов на ремонт и окраску, согласованного Департаментом градостроительства и архитектуры г.Перми (далее ДГА г. Перми).
- До начала процесса окраски здания или какого-либо сооружения должны быть произведены работы по капитальному ремонту всех без исключения наружных частей его, подлежащих окраске.
- До начала ремонта зданий, имеющих газосветовую рекламу, сообщить рекламораспространителю о предстоящих работах на фасаде здания с целью сохранения вывесок либо их демонтажу.
- Полуразрушенные и разрушенные архитектурные художественно-скульптурные детали здания, карнизы, колонны, пилястры, капители, фризы, тяги, лепные украшения, барельефы, мозаика, художественная роспись подлежат обязательному восстановлению в своем первоначальном виде. Категорически запрещается производить окраску здания без предварительного восстановления указанных деталей.
- Металлические поверхности отдельных частей здания, чугунные решетки, перила балконов и лестниц, кронштейны, дверные и оконные приборы, архитектурно-художественные детали перед окраской очищаются от грязи, ржавчины, старой краски и покрываются вновь лишь масляной краской.
- В соответствии с выданными образцами цвета (колерами) на окраску здания организация, производящая ремонт здания, составляет пробные образцы цвета, которые наносятся на видное место стены.
- Проверку и согласование пробного образца цвета (колера), а также готовности поверхности стены и отдельных наружных частей здания к окраске производит уполномоченный представитель ДГА г. Перми. Без указанной проверки и согласования производить окраску фасада категорически воспрещается.
- Домоуправления, организации и учреждения, производящие окраску и связанный с нею ремонт здания, несут полную ответственность за точное выполнение настоящей инструкции и привлекаются к ответственности за нарушение ее.
- Цветовая гамма рекламносителей должна гармонизировать с основным колористическим решением фасадов здания.
- По всем вопросам, связанным с производством работ, необходимо обращаться в ДГА г.Перми (ул.Сибирская,15, каб.316, тел.212-76-98).

СОГЛАСОВАНО  
необходимо обращаться в ДГА г.Перми  
г.Перми - главный архитектор  
Д.Ю. Лапшин  
31.01.2018

						18-19-КП			
						Колерный паспорт объекта капитального строительства по ул.Монастырская 60, Ленинского района г.Перми			
Изм.	Кол.уч.	Лист	№ док	Подп.	Дата	Жилой дом со встроенными помещениями общественного назначения и подземной автостоянкой	Стадия	Лист	Листов
							П	1	10
						Общие данные (начало)		ИП Щипалкин В.П.	



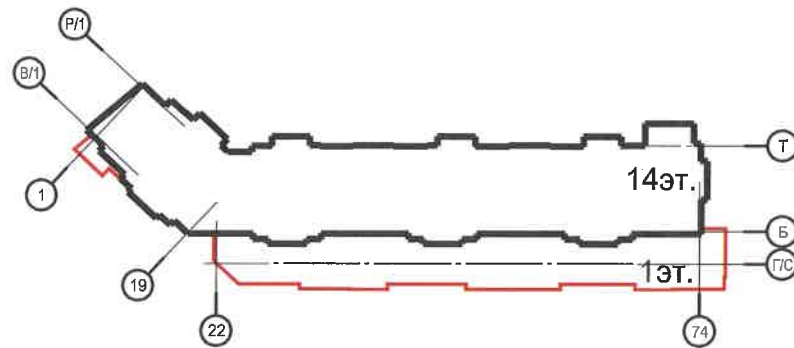
Ситуационный план



Условные обозначения

1 - Жилой дом со встроенными помещениями общественного назначения и подземной автостоянкой ул. Монастырская, 60

План координационных осей зданий



1. Координационные оси расставлены условно

Ведомость ссылочных и прилагаемых документов

ОБОЗНАЧЕНИЕ	НАИМЕНОВАНИЕ	ПРИМЕЧАНИЯ
	Ссылочные документы	
Решение Пермской городской Думы от 18.12.2018 № 265 (в ред. от 24.09.2019)	Об утверждении Правил благоустройства территории города Перми и о признании утратившими силу отдельных решений Пермской городской Думы	
Постановление администрации г. Перми от 22.02.2017 № 130 (в ред. от 12.11.2019)	Об утверждении формы и Порядка согласования паспорта внешнего облика объекта капитального строительства (колерного паспорта)	

						<b>18-19-КП</b>			
						Колерный паспорт объекта капитального строительства по ул. Монастырская 60, Ленинского района г. Перми			
Изм.	Кол. уч.	Лист	№ док	Подп.	Дата	Жилой дом со встроенными помещениями общественного назначения и подземной автостоянкой	Стадия	Лист	Листов
Разработал	Щипалкин			<i>Щипалкин</i>	01.20		П	2	
						Общие данные (продолжение)	ИП Щипалкин В.П.		





						<b>18-19-КП</b>			
						Колерный паспорт объекта капитального строительства по ул.Монастырская 60, Ленинского района г.Перми			
Изм.	Кол. уч.	Лист	№ док	Подп.	Дата	Жилой дом со встроенными помещениями общественного назначения и подземной автостоянкой	Стадия	Лист	Листов
Разработал		Щипалкин			01.20		П	3	
						Визуализация объекта	ИП Щипалкин В.П.		



Главный фасад 1-74  
со стороны ул. Монастырская



ПРИМЕЧАНИЕ:

1. В случае, если наружные лестницы при дополнительно устроенных входах в общественные помещения здания выходят за границы предоставленного земельного участка и красные линии квартала, то устройство дополнительных или переустройство существующих входных групп требует получения разрешения в установленном порядке;

2. В случае устройства или переустройства (перепланировки, ремонта, реконструкции) помещений общественного назначения, их входных групп в обязательном порядке должны быть предусмотрены мероприятия по обеспечению доступности данных помещений для маломобильных групп населения, включая инвалидов, использующих кресла-коляски и собак-проводников (далее-МГН) в соответствии с требованиями СП 59.13330.2016 Свод правил.

Доступность зданий и сооружений для маломобильных групп населения. Данный свод правил касается функционально-планировочных элементов зданий и сооружений, их участков или отдельных помещений, доступных для МГН (входные узлы, коммуникации, пути эвакуации, помещения и зоны обслуживания, а также их информационное и инженерное обустройство). В частности, лестницы при входах в общественные помещения должны дублироваться пандусами с уклоном не более 1:20 (5%) или иными средствами подъема (подъемные платформы, лифты и т.д.). Согласно вышеуказанному Своду правил наружные лестницы и пандусы должны иметь поручни с учетом технических требований к опорным стационарным устройствам по ГОСТ Р 51261; размеры входной площадки при открывании дверей наружу должны быть не менее 1,4 x 2,0 или 1,5 x 1,85; размеры входной площадки с пандусом не менее 2,2 x 2,2 м.

Условные обозначения

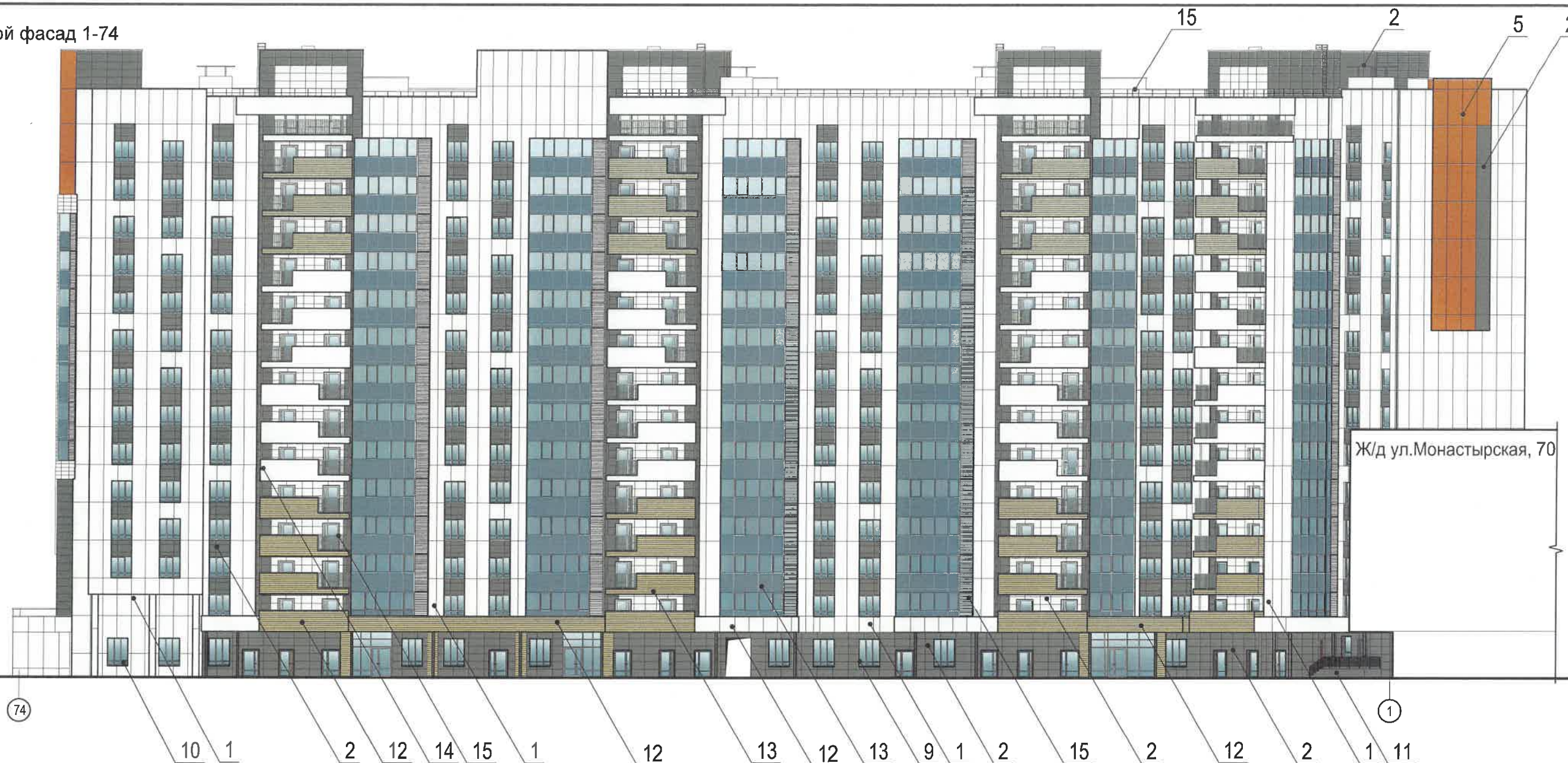
- выноска и номер позиции согласно Ведомости отделки фасадов на листе 1
- условная координационная ось

СОГЛАСОВАНО  
1<sup>й</sup> заместитель начальника ДГА  
г. Перми - главный архитектор  
Д.Ю. Лапшин  
"31" 01 202г.

						<b>18-19-КП</b>			
						Колерный паспорт объекта капитального строительства по ул.Монастырская 60, Ленинского района г.Перми			
Изм.	Кол. уч.	Лист	№ док	Подп.	Дата	Жилой дом со встроенными помещениями общественного назначения и подземной автостоянкой	Стадия	Лист	Листов
							П	4	
						Главный фасад 1-74 со стороны ул. Монастырская	ИП Щипалкин В.П.		



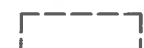


Дворовой фасад 1-74




ПРИМЕЧАНИЕ:

1. К дополнительному оборудованию относятся: наружные блоки систем вентиляции и кондиционирования, вентиляционные и водосточные трубы; антенны; видеокамеры наружного наблюдения; почтовые ящики; кабельные линии, пристенные электрощиты; флагштоки и так далее;
2. Размещение дополнительного оборудования, дополнительных элементов и устройств на фасадах объектов капитального строительства допускается при соблюдении следующих условий:
  - соответствие размещения дополнительного оборудования архитектурному решению фасадов, предусмотренному проектной документацией, в соответствии с которой осуществлено строительство (реконструкция) Объекта, с привязкой к единой (вертикальной, горизонтальной) системе осей фасадов;
  - единая горизонтальная ось - условная прямая линия. Определяется как половина расстояния между верхним и нижним архитектурным элементом (окна, наличники, карниз, фриз и другие), выделяющимся (западающим, выступающим) из плоскости стены;
  - единая вертикальная ось - условная прямая линия. Определяется как половина расстояния между границами одного архитектурного элемента (окна, двери, колонны) либо между двумя архитектурными элементами (окна, двери, колонны);
  - комплексное решение размещения оборудования - единое архитектурное и цветовое решение (в том числе размер, форма, материал);
  - размещение дополнительного оборудования на архитектурных деталях, элементах декора, поверхностях с ценной архитектурной отделкой, а также крепление, ведущее к повреждению архитектурных поверхностей, не допускаются
3. Размещение дополнительного оборудования не должно нарушать законные интересы собственников жилых помещений в непосредственной близости с оборудованием

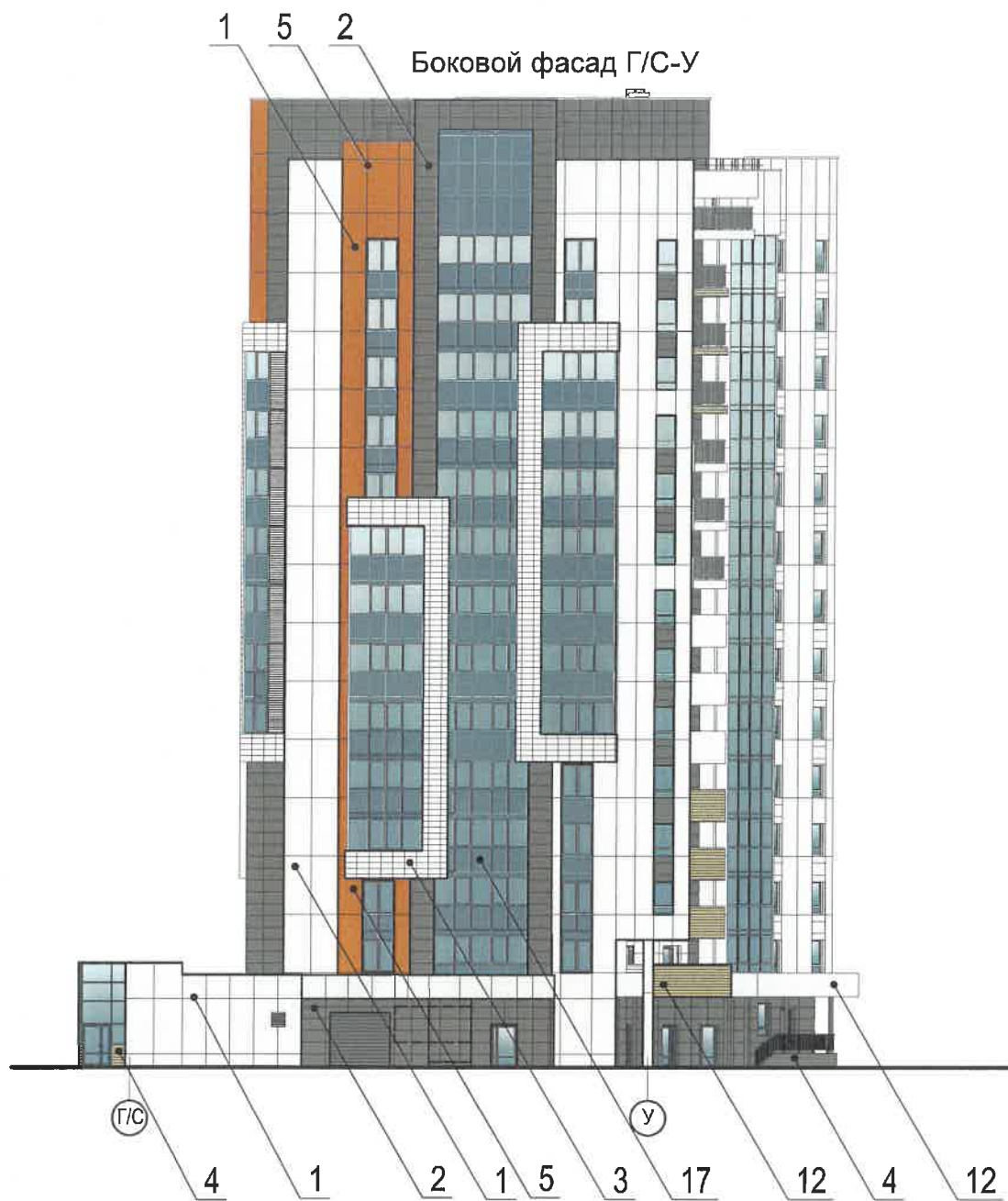
Условные обозначения

-  - место допустимого размещения дополнительного оборудования
-  - выноска и номер позиции согласно Ведомости отделки фасадов на листе 1
-  - условная координационная ось

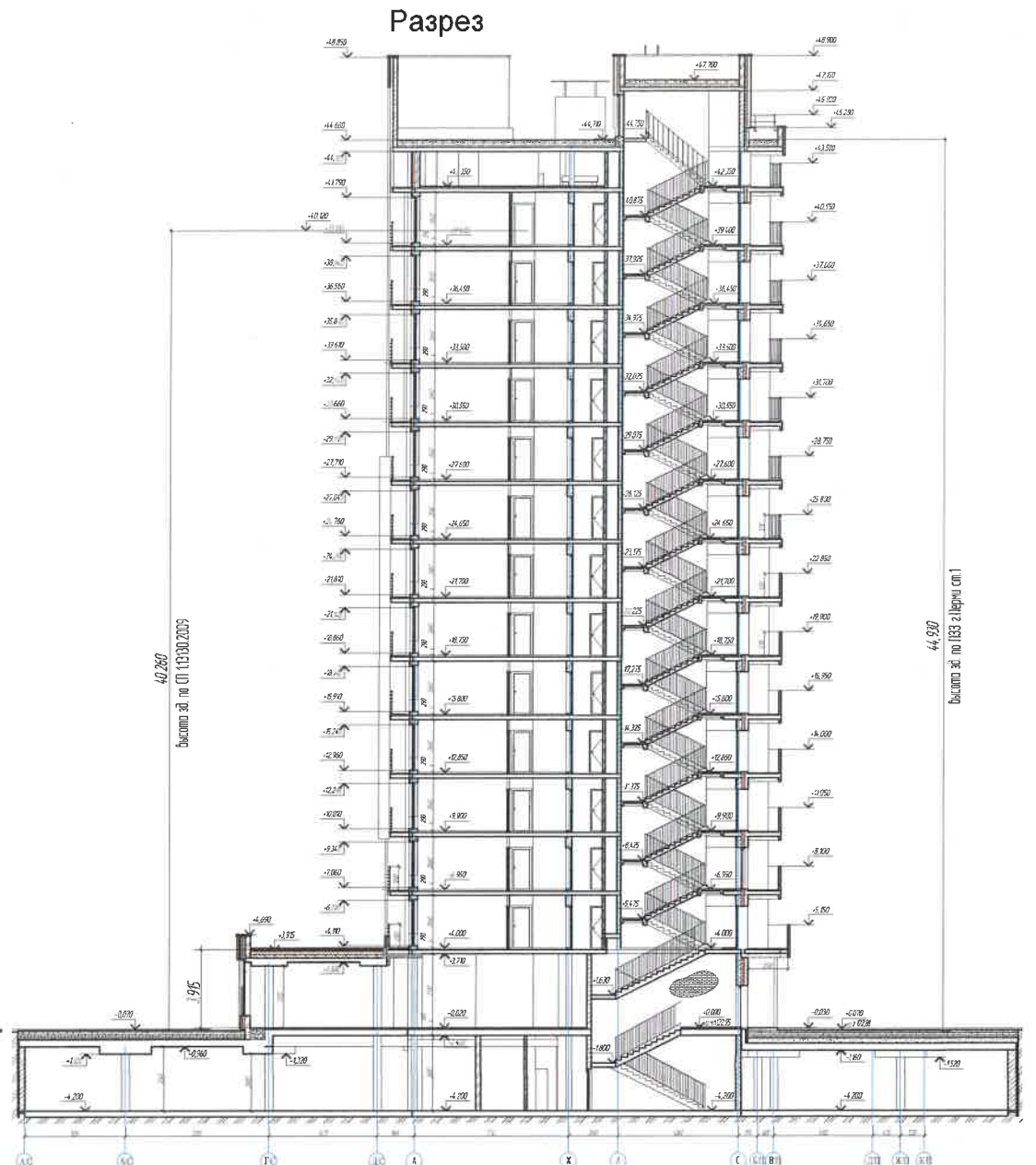
СОГЛАСОВАНО  
1<sup>й</sup> заместитель начальника ДГА  
г.Перми - главный архитектор  
Д.Ю. Лапшин  
31.01.2020

						18-19-КП			
						Колерный паспорт объекта капитального строительства по ул.Монастырская 60, Ленинского района г.Перми			
Изм.	Кол. уч.	Лист	№ док	Подп.	Дата	Жилой дом со встроенными помещениями общественного назначения и подземной автостоянкой	Стадия	Лист	Листов
Разработал		Щипалкин			01.20		П	5	
						Дворовой фасад 1-74	ИП Щипалкин В.П.		









Ж/д ул.Монастырская, 70



Условные обозначения

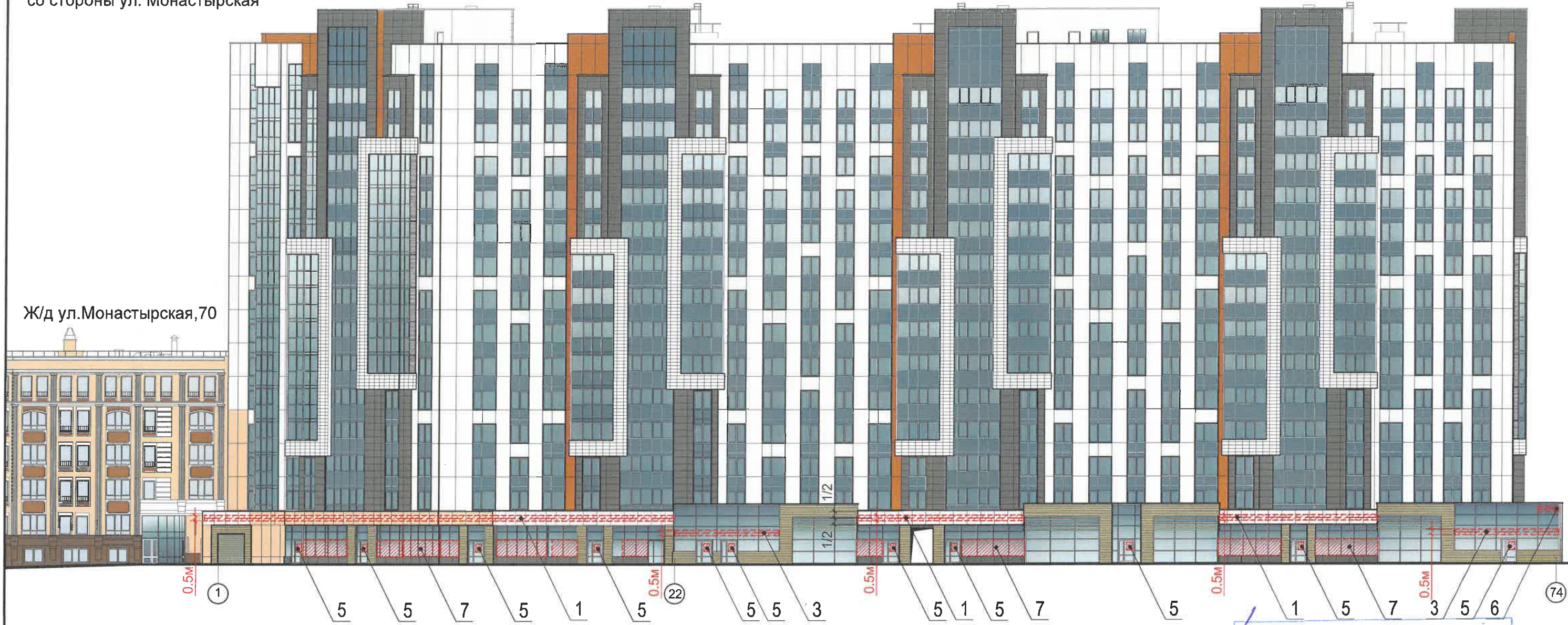
-  - место допустимого размещения дополнительного оборудования
-  - выноска и номер позиции согласно Ведомости отделки фасадов на листе 1
-  - условная координационная ось

СОГЛАСОВАНО  
1<sup>й</sup> заместитель начальника ДГА  
г. Перми - главный архитектор  
Д.Ю. Лапшин  
" 31. " 01 2020г.

						<b>18-19-КП</b>			
						Колерный паспорт объекта капитального строительства по ул.Монастырская 60, Ленинского района г.Перми			
Изм.	Кол. уч.	Лист	№ до	Подп.	Дата	Жилой дом со встроенными помещениями общественного назначения и подземной автостоянкой	Стадия	Лист	Листов
Разработал		Щипалкин			01.20		П	6	
						Боковой фасады. Разрез	ИП Щипалкин В.П.		



Главный фасад 1-74  
со стороны ул. Монастырская



Ж/д ул.Монастырская,70

Ведомость средств размещения информации, рекламных конструкций

№	тип объекта, материал, способы крепления	цвет (с указанием RAL)	наличие подсветки
1	Вывеска - объемные буквы и/или логотипы без подложки на направляющих в цвет фасада на стене здания. Металл, пластик, пленки	Фирменные цвета	Внешняя или внутренняя, светодиодами
2	Вывеска - объемные буквы и/или логотипы без подложки на направляющих на фризе. Металл, пластик, пленки	Фирменные цвета	Внешняя или внутренняя, светодиодами
3	Вывеска - объемные буквы и/или логотипы без подложки на направляющих на фоне витража. Металл, пластик, пленки	Фирменные цвета	Внешняя или внутренняя, светодиодами
4	Логотип на направляющих в цвет фасада на стене здания. Металл, пластик, пленки	Фирменные цвета	Внешняя или внутренняя, светодиодами
5	Информационная табличка – (режимник). Оргстекло, пластик, аппликация	Фирменные цвета	Без подсветки
6	Указатель с наименованием улиц и номерами домов (зданий) (600x300 мм). Оргстекло, пластик, металл	R-(0), G-(20), B-(120)	Возможна подсветка
7	Информация – не сплошная пленочная аппликация в виде текста или контурного изображения на стекле. Площадь выклейки – не более 30% от площади одного поля остекления. Самоклеющиеся пленки по стеклу	Фирменные цвета	Внешняя или внутренняя, светодиодами

Условные обозначения

- 2 - выноска и номер позиции согласно ведомости средств размещения информации, рекламных конструкций
- единая горизонтальная ось размещения средств информации
- место допустимого размещения средств размещения информации, рекламных конструкций

Управление архитектуры и городского дизайна  
ДГА администрации г.Перми  
СООТВЕТСТВУЕТ АРХИТЕКТУРНОМУ  
ОБЛИКУ ГОРОДА ПЕРМИ  
«31» 01 2020  
Бресанов С.В. Пятинский В.И.

						18-19-КП			
						Колерный паспорт объекта капитального строительства по ул.Монастырская 60, Ленинского района г.Перми			
Изм.	Кол. уч.	Лист	№ док	Подп.	Дата	Жилой дом со встроенными помещениями общественного назначения и подземной автостоянкой	Стадия	Лист	Листов
Разработал		Щипалкин			01.20		П	7	
						Размещение средств размещения информации, рекламных конструкций	ИП Щипалкин В.П.		





Ж/д ул.Монастырская, 70

1/2, 1/2

0.5м

0.5м

74

7

2

7

2

2

2

1

Управление архитектуры и городского дизайна  
ДГА администрации г.Перми  
СООТВЕТСТВУЕТ АРХИТЕКТУРНОМУ  
ОБЛИКУ ГОРОДА ПЕРМИ  
«31 01 2020»  
Дресало Р.В. Подпись [Signature]

Условные обозначения

2

- выноска и номер позиции согласно ведомости средств размещения информации, рекламных конструкций

---

- единая горизонтальная ось размещения средств информации

▨

- место допустимого размещения средств размещения информации, рекламных конструкций

**ПРИМЕЧАНИЕ:**

1. Единая горизонтальная ось - это условная прямая линия, относительно которой располагаются информационные конструкции. Месторасположение оси на фасаде определяется как половина расстояния между верхним и нижним архитектурным элементом (окна, наличники, карниз, фриз и др.), выделяющимся (западающим, выступающим) из плоскости стены;
2. Размещение вывесок и рекламных конструкций должно осуществляться в границах места допустимого размещения объектов, установленных данным колерным паспортом;
3. Размещение вывесок по отношению к друг к другу, их конфигурация и наполненность информацией должны соответствовать Стандартным требованиям к вывескам, их размещению и эксплуатации, установленным Правилами благоустройства территории города Перми, утвержденными Решением Пермской городской Думы от 18.12.2018 №265 (в ред от 24.09.2019 № 226);
4. В случае, если планируемые к размещению вывески не соответствуют стандартам, установленным Правилами благоустройства территории города Перми, утвержденными Решением Пермской городской Думы от 18.12.2018 №265 (в ред от 24.09.2019 № 226), потребуется внесение изменений в настоящий колерный паспорт;
5. Габариты одиночных табличек (500x700), при размещении двух одинаковых табличек -режимников в пределах одной входной группы их размер и уровень установки должен быть одинаковым у каждой входной группы;
6. Узлы крепления конструкций к фасаду разрабатываются отдельным рабочим проектом.
7. В случае возникновения спорных ситуаций с другими организациями в отношении мест размещения нестандартных вывесок (расположенных не в границах занимаемого помещения), регулирование конфликта и окончательное решение по размещению вывесок той или иной претендующей организации, в соответствии с положениями Жилищного кодекса Российской Федерации, должно приниматься на собрании собственников помещений в многоквартирном доме.

						<b>18-19-КП</b>			
						Колерный паспорт объекта капитального строительства по ул.Монастырская 60, Ленинского района г.Перми			
Изм.	Кол. уч.	Лист	№ до	Подп.	Дата	Жилой дом со встроенными помещениями общественного назначения и подземной автостоянкой	Стадия	Лист	Листов
Разработал		Щипалкин		[Signature]	01.20		П	8	
						Размещение средств размещения информации, рекламных конструкций	ИП Щипалкин В.П.		



Боковой фасад Г/С-У

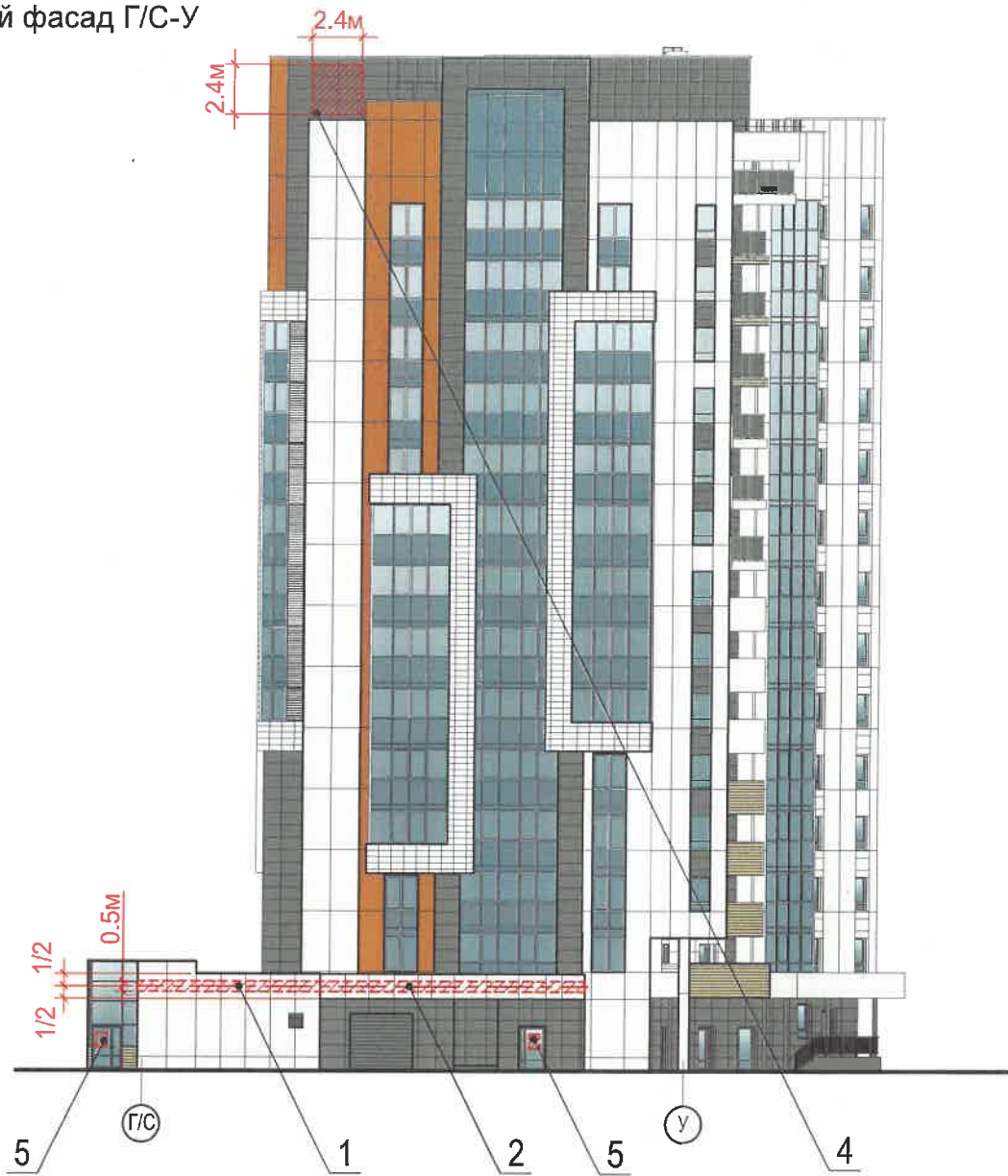
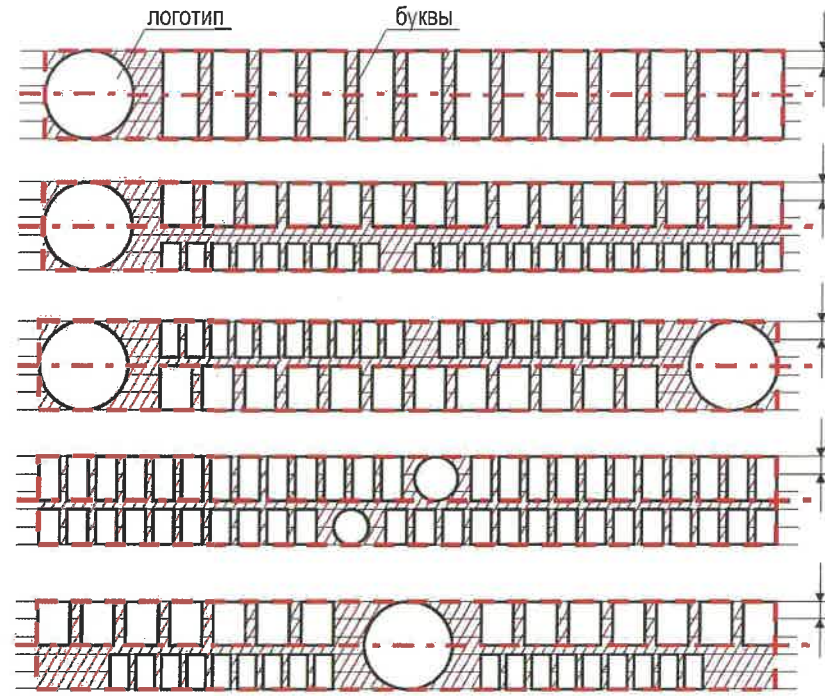


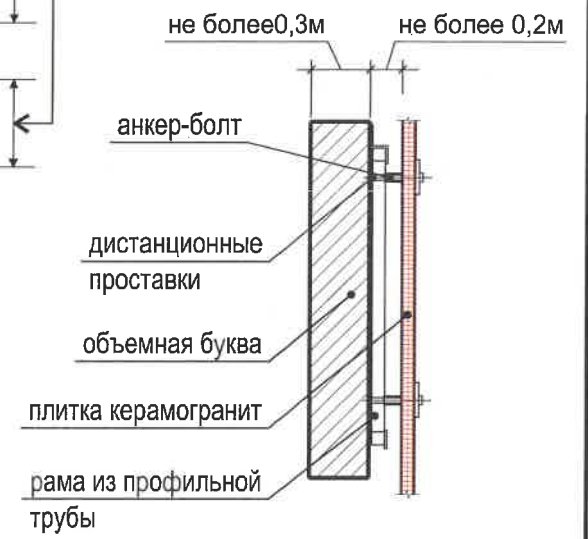
Схема компоновки объемных букв и/или логотипов, знаков относительно оси и места допустимого размещения средств размещения информации (Стандартные вывески)



Пример сгруппированных модульных табличек



Узел крепления объекта



Управление архитектуры и городского дизайна  
ДГА администрации г.Перми  
СООТВЕТСТВУЕТ АРХИТЕКТУРНОМУ  
ОБЛИКУ ГОРОДА ПЕРМИ  
«31» 01 2020  
Брежнев С.В. Подпись

Ведомость средств размещения информации, рекламных конструкций

№	тип объекта, материал, способы крепления	цвет (с указанием RAL)	наличие подсветки
1	Вывеска - объемные буквы и/или логотипы без подложки на направляющих в цвет фасада на стене здания. Металл, пластик, пленки	Фирменные цвета	Внешняя или внутренняя, светодиодами
2	Вывеска - объемные буквы и/или логотипы без подложки на направляющих на фризе. Металл, пластик, пленки	Фирменные цвета	Внешняя или внутренняя, светодиодами
3	Вывеска - объемные буквы и/или логотипы без подложки на направляющих на фоне витража. Металл, пластик, пленки	Фирменные цвета	Внешняя или внутренняя, светодиодами
4	Логотип на направляющих в цвет фасада на стене здания. Металл, пластик, пленки	Фирменные цвета	Внешняя или внутренняя, светодиодами
5	Информационная табличка - (режимник). Оргстекло, пластик, аппликация	Фирменные цвета	Без подсветки
6	Указатель с наименованием улиц и номерами домов (зданий) (600x300 мм). Оргстекло, пластик, металл	R-(0), G-(20), B-(120)	Возможна подсветка
7	Информация - не сплошная пленочная аппликация в виде текста или контурного изображения на стекле. Площадь выклейки - не более 30% от площади одного поля остекления. Самоклеющиеся пленки по стеклу	Фирменные цвета	Внешняя или внутренняя, светодиодами


Условные обозначения

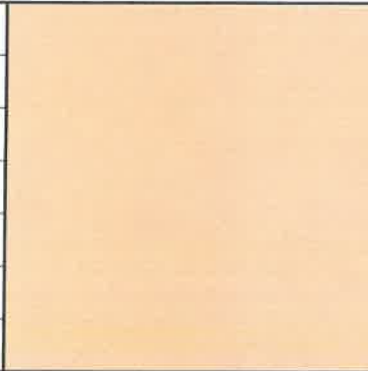
- выноска и номер позиции согласно ведомости средств размещения информации, рекламных конструкций
- единая горизонтальная ось размещения средств информации
- место допустимого размещения средств размещения информации, рекламных конструкций


						<b>18-19-КП</b>			
						Колерный паспорт объекта капитального строительства по ул.Монастырская 60, Ленинского района г.Перми			
Изм.	Кол. уч.	Лист	№ док	Подп.	Дата	Жилой дом со встроенными помещениями общественного назначения и подземной автостоянкой	Стадия	Лист	Листов
					1.20		П	9	
						Размещение средств размещения информации, рекламных конструкций	ИП Щипалкин В.П.		

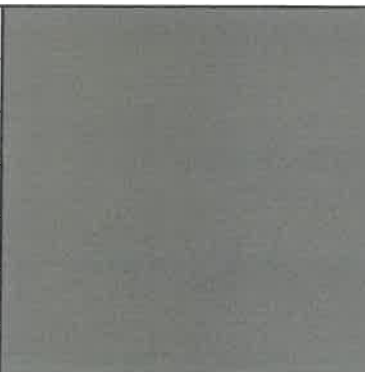


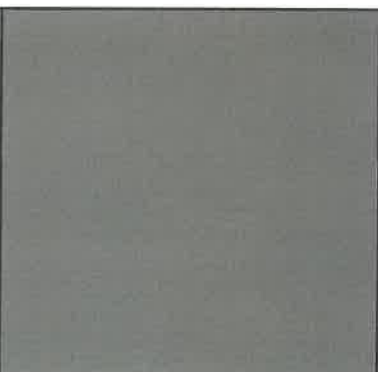
Позиция согласно ведомости отделки фасадов	SUDING & SOEKEN E 9-16	C:	5	
		M:	0	
		Y:	10	
		K:	10	
		R:	221	
		G:	222	
1, 14		B:	212	

Позиция согласно ведомости отделки фасадов	Фиброцементные панели под дерево Артикул: NH5314A	C:	0	
		M:	0	
		Y:	0	
		K:	0	
		R:	0	
		G:	0	
4,12,13,16		B:	0	

Позиция согласно ведомости отделки фасадов	SUDING & SOEKEN E 4-51	C:	0	
		M:	0	
		Y:	0	
		K:	0	
		R:	251	
		G:	209	
1		B:	187	

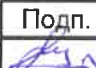
Позиция согласно ведомости отделки фасадов	Композитные панели под медь	C:	0	
		M:	0	
		Y:	0	
		K:	0	
		R:	0	
		G:	0	
5		B:	0	

Позиция согласно ведомости отделки фасадов	SUDING & SOEKEN E 11-57	C:	40	
		M:	20	
		Y:	40	
		K:	40	
		R:	129	
		G:	132	
2, 11		B:	121	

Позиция согласно ведомости отделки фасадов	SUDING & SOEKEN E 11-57	C:	40	
		M:	20	
		Y:	40	
		K:	40	
		R:	129	
		G:	132	
6,7,8,9		B:	121	

Позиция согласно ведомости отделки фасадов	Плитка керамогранитная, текстурированная SUDING & SOEKEN E 9-16	C:	5	
		M:	0	
		Y:	10	
		K:	10	
		R:	221	
		G:	222	
3		B:	212	

СОГЛАСОВАНО  
1<sup>й</sup> заместитель начальника ДГА  
г. Перми - главный архитектор  
Д.Ю. Лапшин  
"31" 01 2020

						18-19-КП			
						Колерный паспорт объекта капитального строительства по ул.Монастырская 60, Ленинского района г.Перми			
Изм.	Кол. уч.	Лист	№ до	Подп.	Дата	Жилой дом со встроенными помещениями общественного назначения и подземной автостоянкой	Стадия	Лист	Листов
Разработал	Щипалкин				1.20		П	10	10
						Эталон колеров		ИП Щипалкин В.П.	