

ООО «СтройКонтур»

14.01.2020 N059-22-01-34-94

**ПАСПОРТ ВНЕШНЕГО ОБЛИКА ОБЪЕКТА КАПИТАЛЬНОГО СТРОИТЕЛЬСТВА
(КОЛЕРНЫЙ ПАСПОРТ)**

**АДРЕС ОБЪЕКТА: г.Пермь, административный район Индустриальный,
улица Нефтяников, здание(строение) № 60**

Шифр: 46/2019 - ОФ

ПЕРМЬ 2020 г.

Ведомость чертежей

ЛИСТ	НАИМЕНОВАНИЕ	ПРИМЕЧАНИЯ
1	Общие данные (начало)	
2	Общие данные (окончание)	
3	Существующее состояние фасадов	
4	Главный фасад	
5	Дворовой фасад	
6	Боковой фасад	
7	Боковой фасад	
8	Размещение средств размещения информации, рекламных конструкций	
9	Эталоны колеров	

Пояснительная записка

Объект - пятиэтажное жилое здание по адресу: Пермский край, г.Пермь, Индустриальный район, ул. Нефтяников,60. Наружные стены из силикатного кирпича, кровля скатная, перекрытия железобетонные. Проектом предполагается демонтировать существующие диссонирующие рекламные конструкции и вывески, дополнительное оборудование.

Предлагается привести цветовой решение и оформление фасада к единому архитектурному внешнему виду, с определением средств информации и визуальной информации, дополнительного оборудования на фасадах объектов капитального строительства. Определение цветовых решений и требования к фасадам объектов капитального строительства, в дальнейшем позволит улучшить внешний облик здания.

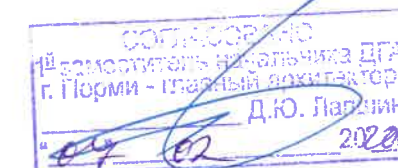
Предметом согласования данного колерного паспорта являются: принятые цветовые решения элементов фасада, применяемые материалы существующего объекта недвижимости, а также определение возможных видов и типов размещения средств информации на нём. Вывески, не соответствующие стандартным требованиям утвержденные Решением Пермской Городской Думы №265 от 18.12.2018 (в редакции от 24.09.2019) «Об утверждении Правил благоустройства территории города Перми и о признании утратившими силу отдельных решений Пермской городской Думы», и не зафиксированные в колерном паспорте, подлежат демонтажу.

В соответствии с Градостроительным кодексом Российской Федерации, решением Пермской городской Думы от 18.12.2018 № 265 (ред. от 24.09.2019) «Об утверждении Правил благоустройства территории города Перми и о признании утратившими силу отдельных решений Пермской городской Думы» и постановлением администрации города Перми от 22.02.2017 № 130 (ред. от 12.11.2019) «Об утверждении формы и Порядка согласования паспорта внешнего облика объекта капитального строительства (колерного паспорта)» проекты колерных паспортов либо проекты изменений в колерные паспорта не являются разрешительной документацией на строительство, реконструкцию объекта капитального строительства; не являются правовым основанием на устройство пристроек, навесов, козырьков.

Инструкция

О порядке производства работ, связанных с окраской фасадов и всех наружных частей зданий, сооружений, строений, расположенных на территории города Перми

1. Окраска фасадов и всех наружных частей зданий, сооружений, строений, ограждений, заборов, павильонов, киосков, ларьков и прочих объектов, расположенных на территории города Перми, может производиться лишь на основании колерного паспорта фасадов на ремонт и окраску, согласованного с Департаментом градостроительства и архитектуры администрации г.Перми (Далее - ДГА).
2. До начала процесса окраски здания или какого-либо сооружения должны быть произведены работы по капитальному ремонту всех без исключения наружных частей, подлежащих окраске.
3. До начала ремонта зданий, имеющих газосветовую рекламу, сообщить рекламодателю о предстоящих работах на фасаде здания с целью сохранения вывесок либо их демонтажа.
4. Полуразрушенные и разрушенные архитектурные художественно-скульптурные детали здания, карнизы, колонны, пилястры, капители, фризмы, тяги, лепные украшения, барельефы, мозаика, художественная роспись подлежат обязательному восстановлению в своем первоначальном виде. Категорически запрещается производить окраску здания без предварительного восстановления указанных деталей.
5. Металлические поверхности отдельных частей здания, чугунные решетки, перила балконов и лестниц, кронштейны, дверные и оконные приборы, архитектурно-художественные детали перед окраской очищаются от грязи, ржавчины, старой краски и покрываются вновь лишь масляной краской.
6. В соответствии с выданными образцами цвета (колерами) на окраску здания организация, производящая ремонт здания, составляет пробные образцы цвета, которое наносится на видное место стены. Проверку и согласование пробного образца цвета (колера), а также готовности поверхности стены и отдельных наружных частей здания к окраске производит уполномоченный представитель ДГА г.Перми. Без указанной проверки и согласования производить окраску фасада категорически воспрещается.
7. Домоуправления, организации и учреждения, производящие окраску и связанные с ней ремонт здания, несут полную ответственность за точное выполнение настоящей инструкции и привлекаются к ответственности за его нарушение.
8. Цветовая гамма рекламодателей должна гармонизировать с основным колористическим решением фасадов здания.
9. По всем вопросам связанным с производством работ, необходимо обращаться в ДГА г.Перми (ул.Сибирская, 15, каб.316, тел.212-76-98).



Ведомость отделки фасадов

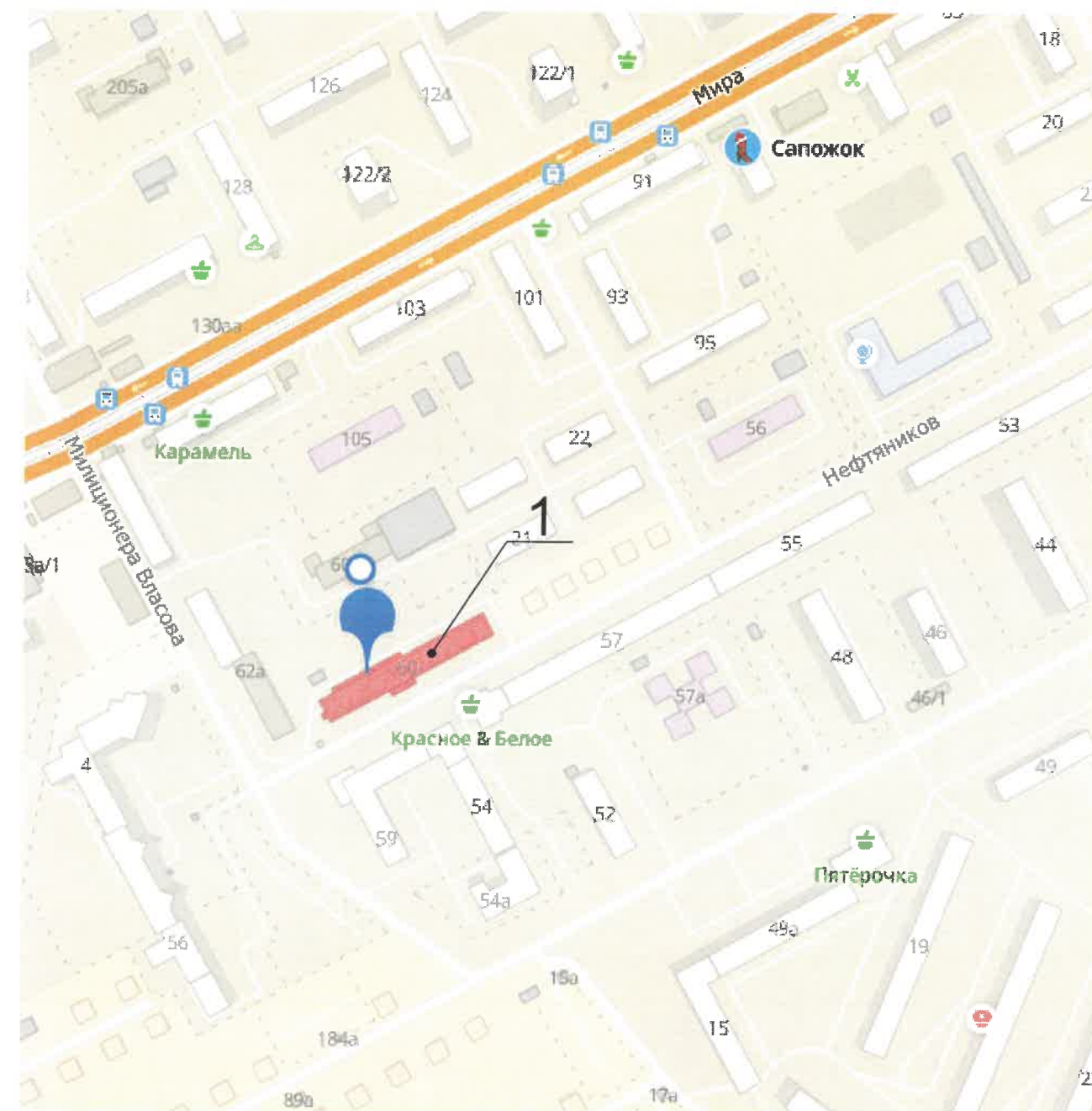
Поз.	Элементы фасада	Эталон цвета	Обознач.	Вид отделки	Прим.
1.	Цоколь		RAL 8019; RAL 7016	Металлокасеты, профилированный лист	
2.	Переплеты окон и дверей, остекления балконов, витражей		RAL 9003	Профиль ПВХ	
3.	Двери		RAL 9023	Металлический лист с покраской	
4.	Основное поле стен (тип1)		RAL 3020	Композитный материал, металлокасеты	
5.	Основное поле стен (тип2)		RAL 9018	Композитный материал, металлокасеты	
6.	Основное поле стен (тип3)		RAL 7044	Кирпич силикатный	
7.	Ограждения балконов		RAL 9003	Профилированный лист с заводской покраской	
8.	Крыльцо		RAL 7004	Тротуарная плитка, бетон металл с покраской	
9.	Перила, ограждения, металлические элементы		RAL 7004; RAL 8019	Металл с покраской	
10.	Козырёк		RAL 7004; RAL 9003	Профлист с заводской покраской, бетон	
11.	Кровля		RAL 7037; RAL 9003;	Профлист с заводской покраской	
12.	Портал		RAL 3020	Композитный материал	
13.	Пристрой		RAL 9003	Профилированный лист с заводской покраской	

						46/2019 - ОФ			
						Колерный паспорт объекта капитального строительства по ул. Нефтяников, 60 Индустриального района г.Перми.			
Изм.	Кол.уч	Лист	Недок	Подпись	Дата	Многоквартирный жилой дом	Стадия	Лист	Листов
							П	1	9
				Пугин И.В.	01.20	Общие данные (начало)	ООО «СтройКонтур»		
				Клабукова	01.20				

Ведомость ссылочных и прилагаемых документов

Обозначения	Наименование	Примечание
	<u>Ссылочные документы</u>	
Решение Пермской городской Думы №265 от 18.12.2018 (в редакции от 24.09.2019)	«Об утверждении Правил благоустройства территории города Перми и о признании утратившими силу отдельных решений Пермской городской Думы»	
Постановление администрации г. Перми №130 от 22.02.2017 (в редакции от 12.11.2019)	«Об утверждении формы и Порядка согласования паспорта внешнего облика объекта капитального строительства (колерного паспорта)»	
Сведения о ранее выданных паспортах № 059-22-01-40-3372 16.10.2018	Колерный паспорт объекта по адресу: г. Пермь, ул. Нефтянников, д.60 № 60Н - 10 - 2018 - АР	Согласованно 16.10.2018

Ситуационный план



Условные обозначения

1 - Многоквартирный дом по ул. Нефтянников, 60

						46/2019 - ОФ			
						Колерный паспорт объекта капитального строительства по ул. Нефтянников, 60 Индустриального района г.Перми.			
Изм.	Кол.уч	Лист	Недок	Подпись	Дата	Многоквартирный жилой дом	Стадия	Лист	Листов
				<i>[Signature]</i>	01.20		П	2	9
				<i>[Signature]</i>	01.20	Общие данные (окончание)	ООО «СтройКонтур»		

Существующее состояние главного фасада (фотофиксация)



Существующее состояние главного фасада (фотофиксация)



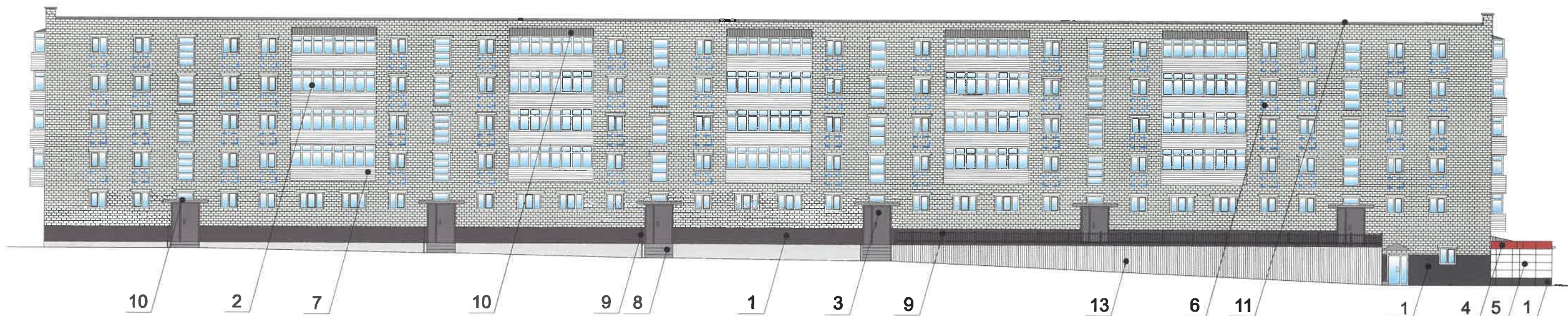
Существующее состояние боковых фасадов (фотофиксация)



Существующее состояние дворового фасада (фотофиксация)



						46/2019 - ОФ			
						Колерный паспорт объекта капитального строительства по ул. Нефтяников, 60 Индустриального района г.Перми.			
Изм.	Кол.уч	Лист	№док	Подпись	Дата	Многоквартирный жилой дом	Стадия	Лист	Листов
				<i>[Signature]</i>	01.20			П	3
				<i>[Signature]</i>	01.20	Существующее состояние фасадов.	ООО «СтройКонтур»		



Пояснительная записка:

1. Размещение дополнительного оборудования, дополнительных элементов и устройств на фасадах объектов капитального строительства допускается при соблюдении следующих условий:
 - а) единое архитектурное и световое решение фасадов (в том числе размер, форма, цвет, материал);
 - б) соответствие архитектурному решению фасадов, предусмотренному проектной документацией, с привязкой к основным композиционным осям фасадов (системы горизонтальных и вертикальных осей);
 - в) соответствие ГОСТам, техническим регламентам, установленным законодательством Российской Федерации в области обеспечения санитарно-эпидемиологического благополучия населения, пожарной безопасности;
2. Размещение наружных блоков системы кондиционирования и вентиляции допускается:
 - а) на кровле объектов капитального строительства
 - б) на оконных и дверных проемах в единой (вертикальной, горизонтальной) системе осей фасадов, в окнах подвального этажа, в плоскости остекления без выхода за плоскость фасадов с использованием маскирующих ограждений (решеток, жалюзи).
3. Размещение наружных блоков систем кондиционирования и вентиляции на поверхности главных фасадов, Колерный паспорт объекта капитального строительства в оконных и дверных проемах за плоскостью фасадов не допускается:
 - а) над пешеходными тротуарами;
 - б) на высоте менее 3,0 м. от поверхностями земли.
4. Антенны должны размещаться:
 - а) на кровле объектов капитального строительства - компактными упорядоченными группами, с использованием единой несущей основы, в том числе с устройством ограждения, а также с учетом требований действующего законодательства;
 - б) на дворовых фасадах, глухих стенах, не просматривающихся с улицы;
 - в) на дворовых фасадах - в простенках между окнами на пересечении вертикальной оси простенка и оси, соответствующей верхней границе проема.

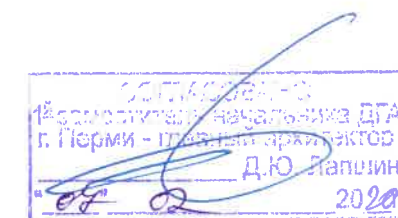
Условные обозначения



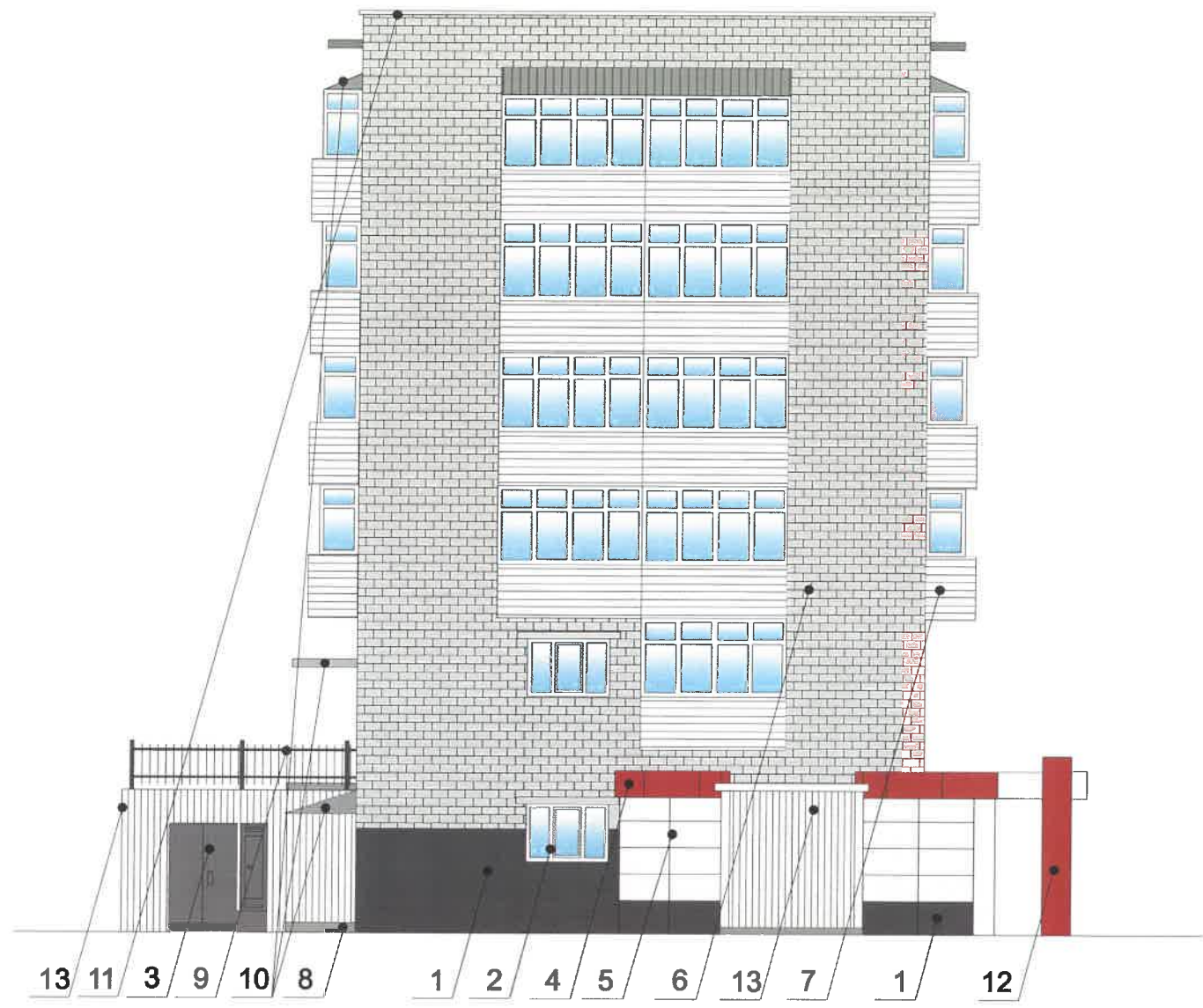
Место для размещения дополнительного оборудования



Позиция элемента фасада в ведомости отделки на листе 1



						46/2019 - ОФ			
						Колерный паспорт объекта капитального строительства по ул. Нефтяников, 60 Индустрального района г.Перми.			
Изм.	Кол.уч	Лист	Недок	Подпись	Дата	Многоквартирный жилой дом	Стадия	Лист	Листов
							П	5	9
				Пугин И.В.	01.20	Дворовой фасад	ООО «СтройКонтур»		
				Клабукова	01.20				



Условные обозначения

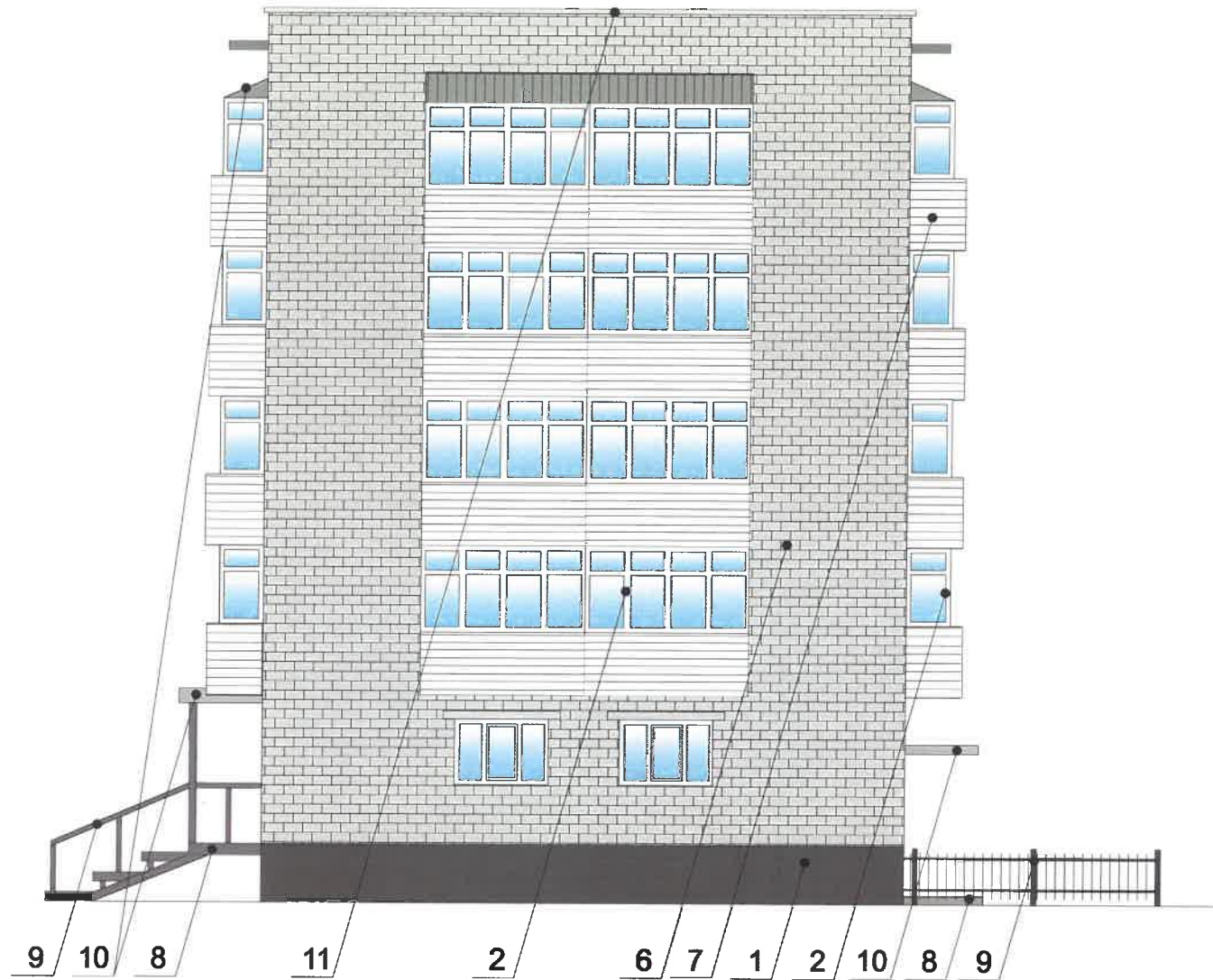
1 / Позиция элемента фасада в ведомости отделки на листе 1

СОГЛАСОВАНО
 14.01.2020
 Д.Ю. Рапчин
 2020

Пояснительная записка

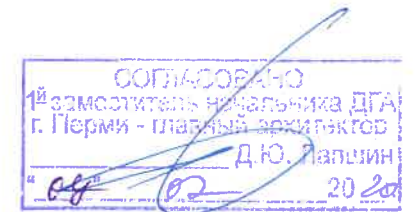
1. Условия устройства и переустройства входных групп см. лист 4.

						46/2019 - ОФ			
						Коперный паспорт объекта капитального строительства по ул. Нефтяников, 60 Индустиального района г.Перми.			
Изм.	Кол.уч	Лист	Недок	Подпись	Дата	Многоквартирный жилой дом	Стадия	Лист	Листов
							П	6	9
	ГИП	Пугин И.В.			01.20	Боковой фасад	ООО «СтройКонтур»		
	Инженер	Клабукова			01.20				



Условные обозначения

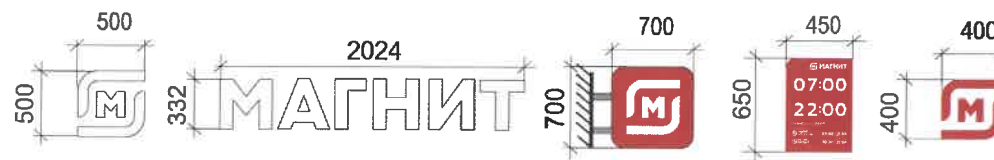
1 / Позиция элемента фасада в ведомости отделки на листе 1



Пояснительная записка

1. Условия устройства и переустройства входных групп см. лист 4.

						46/2019 - ОФ			
						Колерный паспорт объекта капитального строительства по ул. Нефтяников, 60 Индустриального района г.Перми.			
Изм.	Кол.уч	Лист	№док	Подпись	Дата	Многоквартирный жилой дом	Стадия	Лист	Листов
							П	7	9
	ГИП		Пугин И.В.		01.20	Боковой фасад	ООО «СтройКонтур»		
	Инженер		Клабукова		01.20				





Управление архитектуры и городского дизайна
ДГА администрации г.Перми
СООТВЕТСТВУЕТ АРХИТЕКТУРНОМУ
ОБЛИКУ ГОРОДА ПЕРМИ
«ОФ» 02.09.2019
Корсаев С.Ю. Подпись

Пояснительная записка

1. Единая горизонтальная ось - это условная прямая линия, относительно которой располагаются средства размещения информации. Местоположение оси на фасаде определяется как половина расстояния между верхним и нижним архитектурным элементом (окна, наличники, карниз, фриз и др.), выделяющимися (западающим, выступающим) из плоскости стены.
2. Размещение вывесок и рекламных конструкций (должно осуществляться в границах места допустимого размещения средств размещения информации, рекламных конструкций, установленных данным колерным паспортом объекта капитального строительства).
3. Размещение вывесок по отношению друг к другу, их конфигурация, наполненность информацией должны соответствовать Стандартным требованиям к вывескам, их размещению и эксплуатации (далее Стандартные требования), утвержденным Решением Пермской городской Думы от 18.12.2018 N 265.
4. В случае, если планируемые к размещению вывески не соответствуют Стандартным требованиям к действующему колерному паспорту, требуется внесение изменений в колерный паспорт путем разработки нового колерного паспорта.
5. Максимальный размер информационных табличек - 0,5 м x 0,7 м (пункт 2.13. Стандартных требований).
6. Узел крепления каждого типа средства размещения информации разрабатывается отдельным рабочим проектом.
7. В случае возникновения спорных ситуаций с другими организациями в отношении мест размещения нестандартных вывесок (расположенных не в границах занимаемого помещения), регулирование конфликта и окончательное решение по размещению вывесок той или иной претендующей организации, в соответствии с положениями жилищного кодекса Российской Федерации, должно приниматься на собрании собственников помещений в многоквартирном доме.

Условные обозначения

-  Место допустимого размещения средств размещения информации, рекламных конструкций.
-  Ось размещения средств размещения информации, рекламных конструкций.

Ведомость средств размещения информации, рекламных конструкций

№	тип объекта, материал, способы крепления	цвет (с указанием RAL)	наличие подсветки
1.	Информационная табличка (не более 500x700 мм Металл, пластик, оргстекло или плёночная аппликация на стекле (допустимо однотонное написание информации, состоящей только из букв и занимающей собой не более 30 % остекления)	Фирменные цвета	Внутренняя подсветка
2.	Объёмные буквы на металлических направляющих расположенных без подложки единой высоты по всему фасаду. Контражур, винил, оргстекло, металл, пластик	Фирменные цвета	Контурная подсветка, внутренняя подсветка, без подсветки
3.	Указатель с наименованием улицы и номером дома (зданий). Металл, пластик, оргстекло.	R - (0), G - (20), B - (120)	
4.	Панель-кронштейн. Выполнена из оргстекла, пластика, металла	Фирменные цвета	Контурная подсветка, внутренняя подсветка, без подсветки

						46/2019 - ОФ			
						Колерный паспорт объекта капитального строительства по ул. Нефтяников, 60 Индустриального района г.Перми.			
Изм.	Кол.уч.	Лист	№ док.	Подпись	Дата	Стадия	Лист	Листов	
						Многоквартирный жилой дом	П	8	9
						Размещение средств размещения информации, рекламных конструкций.	ООО «СтройКонтур»		

