

Рекламно-производственная компания «Братья»

03.02.2020 N 059-22-01-26-543

Номер и дата входящего заявления о согласовании колерного паспорта (заполняется ДГА)

ПАСПОРТ ВНЕШНЕГО ОБЛИКА ОБЪЕКТА КАПИТАЛЬНОГО СТРОИТЕЛЬСТВА (КОЛЕРНЫЙ ПАСПОРТ)

АДРЕС ОБЪЕКТА: г.Пермь, административный район Дзержинский,
Проспект Парковый, здание (строение) № 8

107-02-19-ОФ

ПЕРМЬ, 2020 г.

Ведомость чертежей

ЛИСТ	НАИМЕНОВАНИЕ	ПРИМЕЧАНИЯ
1	Общие данные (начало)	
2	Общие данные (окончание)	
3	Существующее состояние фасадов	
4	Существующее состояние фасадов	
5	Главный фасад	
6	Боковой фасад	
7	Боковой фасад	
8	Дворовой фасад	
9	Размещение средств размещения информации, рекламных конструкций	
10	Размещение средств размещения информации, рекламных конструкций	
11	Эталоны колеров	

Ведомость отделки фасадов

ПОЗ.	ЭЛЕМЕНТ ФАСАДА	ЭТАЛОН ЦВЕТА	ОБОЗНАЧ.	ВИД ОТДЕЛКИ	ПРИМ.
1	Основное поле стен тип 1		RAL 1013 RAL 8007 RAL 8004	Фасадные плиты	Навесной вентилируемый фасад
2	Основное поле стен тип 2		RAL 1003 RAL 8007 RAL 8004	Песчано-гравийная смесь атмосферная краска	
3	Основное поле стен тип 3		RAL 7030	ж/б панель песчано-гравийная смесь	
4	Основное поле стен тип 4		RAL 3014 RAL 7035 RAL 9006	Штукатурка, атмосферная краска	
5	Цоколь тип 1		RAL 8017	Керамический гранит	
6	Цоколь тип 2		RAL 3014	Штукатурка, атмосферная краска	
7	Оконные переплеты и входные двери	Белый	RAL 9003	Конструкции ПВХ	
8	Ограждение лоджей	Белый	RAL 9003	Профнастил	
9	Козырек тип 1	Белый	RAL 9003	Алюминиевый композитный лист	
10	Козырек тип 2		RAL 8007	Фасадные плиты	Навесной вентилируемый фасад
11	Двери		RAL 8019	Оцинкованное железо	
12	Крыльцо		RAL 9006 RAL 8017	Штукатурка, атмосферная краска	
13	Перилла, ограждение пожарные лестницы		RAL 8004 RAL 9006	Металл атмосферная краска	
14	Кровля		RAL 9006	Профнастил	
15	Воздуховод		RAL 9006	Нержавеющая сталь	
16	Вентшахта		RAL 8019	Штукатурка, атмосферная краска	
17	Колонны		RAL 8004	Штукатурка, атмосферная краска	
18	Архитектурный элемент		RAL 9003	Гипс	

Пояснительная записка.

Объект капитального строительства - девятиэтажный жилой дом со встроенно-пристроенным помещением
 Год постройки в вода эксплуатацию: 1979 г.
 Тип перекрытий: Железобетонный
 Материал несущих стен: ж/б панели
 Кровля: плоская из оцинкованной стали, с внутренним водостоком
 Раздел «Архитектурно-художественная подсветка» настоящим колерным паспортом не разрабатывался.

Предмет согласования колерного паспорта является: принятые цветовые решения элементов фасада, применяемые материалы существующего объекта недвижимости, а также определение возможных видов и типов размещения средств информации, рекламных конструкций на фасаде здания. Вывески не соответствующие виду, типу и местам возможного размещения средств размещения информации подлежат демонтажу.

Настоящий проект разработан в соответствии с постановлением администрации г. Пермь от 22.02.2017 №130 «Об утверждении формы и Порядка согласования паспорта внешнего облика объекта капитального строительства (колерный паспорт)».

В соответствии с Градостроительным кодексом Российской Федерации и Постановлением администрации города Перми от 22.02.2017 №130 «Об утверждении формы и Порядка согласования паспорта внешнего облика объекта капитального строительства (колерный паспорт)» согласованные департаментом градостроительства и архитектуры администрации города Перми проекты колерных паспортов, либо проекты изменений в колерные паспорта не является разрешительной документацией на строительство, реконструкцию объекта капитального строительства; не является правовым основанием на устройство пристроек, навесов, козырьков.



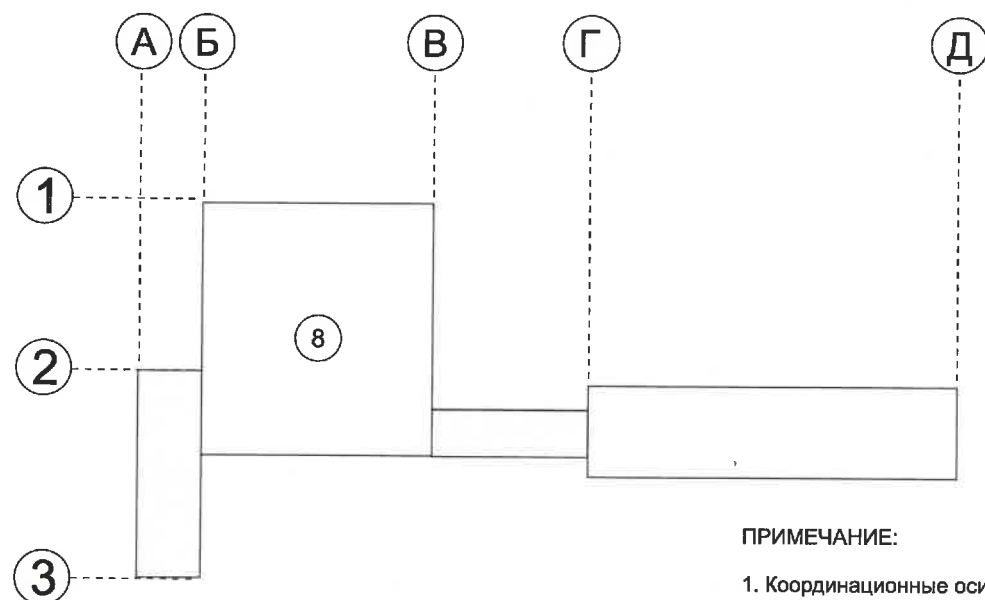
						107-02-19-ОФ			
						Колерный паспорт объекта капитального строительства по адресу: г. Пермь, Дзержинский район, Проспект парковый, 8			
Изм.	Кол.уч.	Лист	Недок.	Подпись	Дата	Многоквартирный дом с двухэтажным пристроем	Стадия	Лист	Листов
Разраб.	Бузмаков А.О.			<i>Бузмаков</i>	обязательно		П	1	11
Н.контр.						Общие данные (начало)		РПК «Братья»	

Инструкция

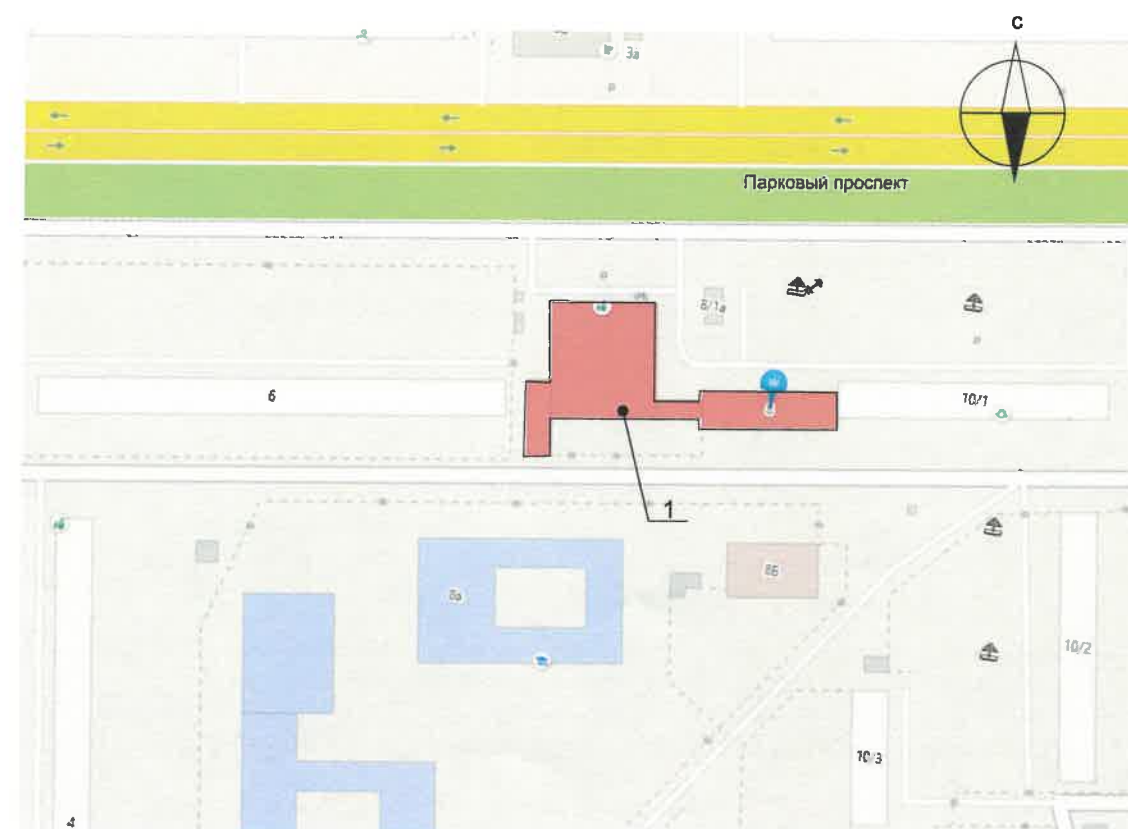
О порядке производства работ, связанных с окраской фасадов и всех наружных частей зданий, сооружений, строений, расположенных на территории города Перми

- Окраска (отделка) фасадов и всех наружных частей зданий, сооружений, строений, ограждений, заборов, павильонов, киосков, ларьков и прочих объектов, расположенных на территории города Перми, может производиться лишь на основании колерного паспорта фасадов на ремонт и окраску, согласованного Департамент градостроительства и архитектуры администрации города Перми (далее - ДГА).
- До начала процесса окраски (отделки) здания или какого-либо сооружения должны быть произведены работы по капитальному ремонту всех без исключения наружных частей его, подлежащих окраске.
- До начала ремонта зданий, имеющих газосветовую рекламу, сообщить рекламораспространителю о предстоящих работах на фасаде здания с целью сохранения вывесок либо их демонтажу.
- Полуразрушенные и разрушенные архитектурные художественно-скульптурные детали здания, карнизы, колонны, пилястры, капители, фриззы, тяги, лепные украшения, барельефы, мозаика, художественная роспись подлежат обязательному восстановлению в своем первоначальном виде. Категорически запрещается производить окраску здания без предварительного восстановления указанных деталей.
- Металлические поверхности отдельных частей здания, чугунные решетки, перила балконов и лестниц, кронштейны, дверные и оконные приборы, архитектурно-художественные детали перед окраской очищаются от грязи, ржавчины, старой краски и покрываются вновь лишь масляной краской.
- В соответствии с выданными образцами цвета (колерами) на окраску (отделку) здания, организация, производящая ремонт здания, составляет пробные образцы цвета, которые наносятся на видное место стены.
- Проверку и согласование пробного образца цвета (колера), а также готовности поверхности стены и отдельных наружных частей здания к окраске производит уполномоченным представителем ДГА г. Перми. Без указанной проверки и согласования производить окраску (отделку) фасада категорически воспрещается.
- Домоуправления, организации и учреждения, производящие окраску (отделку) и связанный с нею ремонт здания, несут полную ответственность за точное выполнение настоящей инструкции и привлекаются к административной ответственности за нарушение её.
- Цветовая гамма рекламносителей должна гармонировать с основным колористическим решением фасадов здания.
- По всем вопросам, связанным с производством работ, необходимо обращаться в ДГА г. Перми (ул. Сибирская, 15, каб. 316, тел. 212-76-98)

План координационных осей



СИТУАЦИОННЫЙ ПЛАН



Условные обозначения

- 1 - Многоквартирный дом с двухэтажным пристроем по проспекту Парковый, 8
- В - условная координационная ось

Ведомость ссылочных и прилагаемых документов

ОБОЗНАЧЕНИЕ	НАИМЕНОВАНИЕ	ПРИМЕЧАНИЕ
Решение Пермской городской Думы от 18.12.2018 №265 (в ред. от 24.09.2019)	Правил благоустройства территории города Перми и о признании утратившими силу отдельных решений Пермской городской Думы	
Постановление администрации города Перми от 22.02.2017 № 130 (ред. от 12.11.2019)	«Об утверждении формы и Порядок согласования паспорта внешнего облика объекта капитального строительства (колерный паспорт)»	

						107-02-19-ОФ			
						Колерный паспорт объекта капитального строительства по адресу: г. Пермь, Дзержинский район, Проспект парковый, 8			
Изм.	Коп.уч	Лист	Недок	Подпись	Дата	Многоквартирный дом с двухэтажным пристроем	Стадия	Лист	Листов
Разраб.				Бузмаков А.О.			П	2	11
Н.контр.						Общие данные (окончание)	РПК «Братья»		

Главный фасада



Дворовой фасад



						107-02-19-ОФ			
						Колерный паспорт объекта капитального строительства по адресу: г. Пермь, Дзержинский район, Проспект парковый, 8			
Изм.	Кол.уч	Лист	Недок	Подпись	Дата	Многоквартирный дом с двухэтажным пристроем	Стадия	Лист	Листов
Разраб.		Бузмаков А.О.		<i>Бузмаков</i>			П	3	11
Н.контр.						Существующее состояние фасадов	РПК «Братья»		

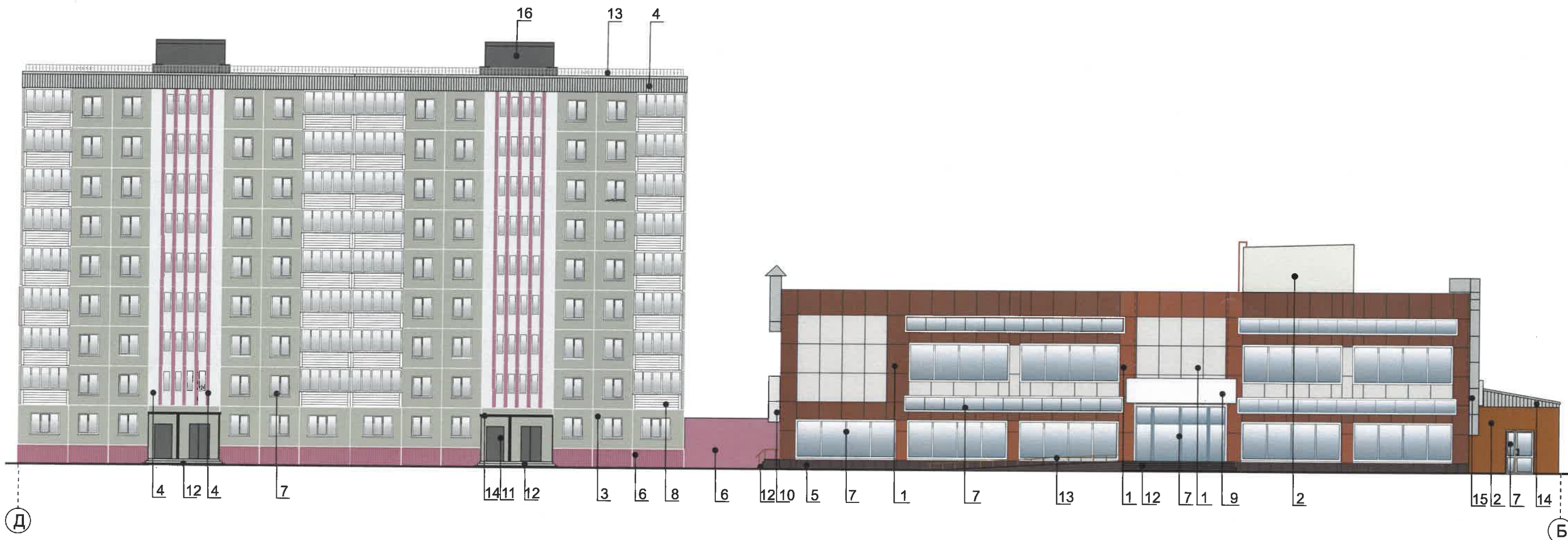
Боковой фасад



Боковой фасад



						107-02-19-ОФ			
						Колерный паспорт объекта капитального строительства по адресу: г. Пермь, Дзержинский район, Проспект парковый, 8			
Изм.	Кол.уч	Лист	Недок	Подпись	Дата	Многоквартирный дом с двухэтажным пристроем	Стадия	Лист	Листов
Разраб.		Бузмаков А.О.		<i>Бузмаков</i>			П	4	11
Н.контр.						Существующее состояние фасадов	РПК «Братья»		



СОГЛАСОВАНО
 1^й заместитель начальника ДГА
 г. Пермь
 Д.Ю. Паровик
 13 02 2020

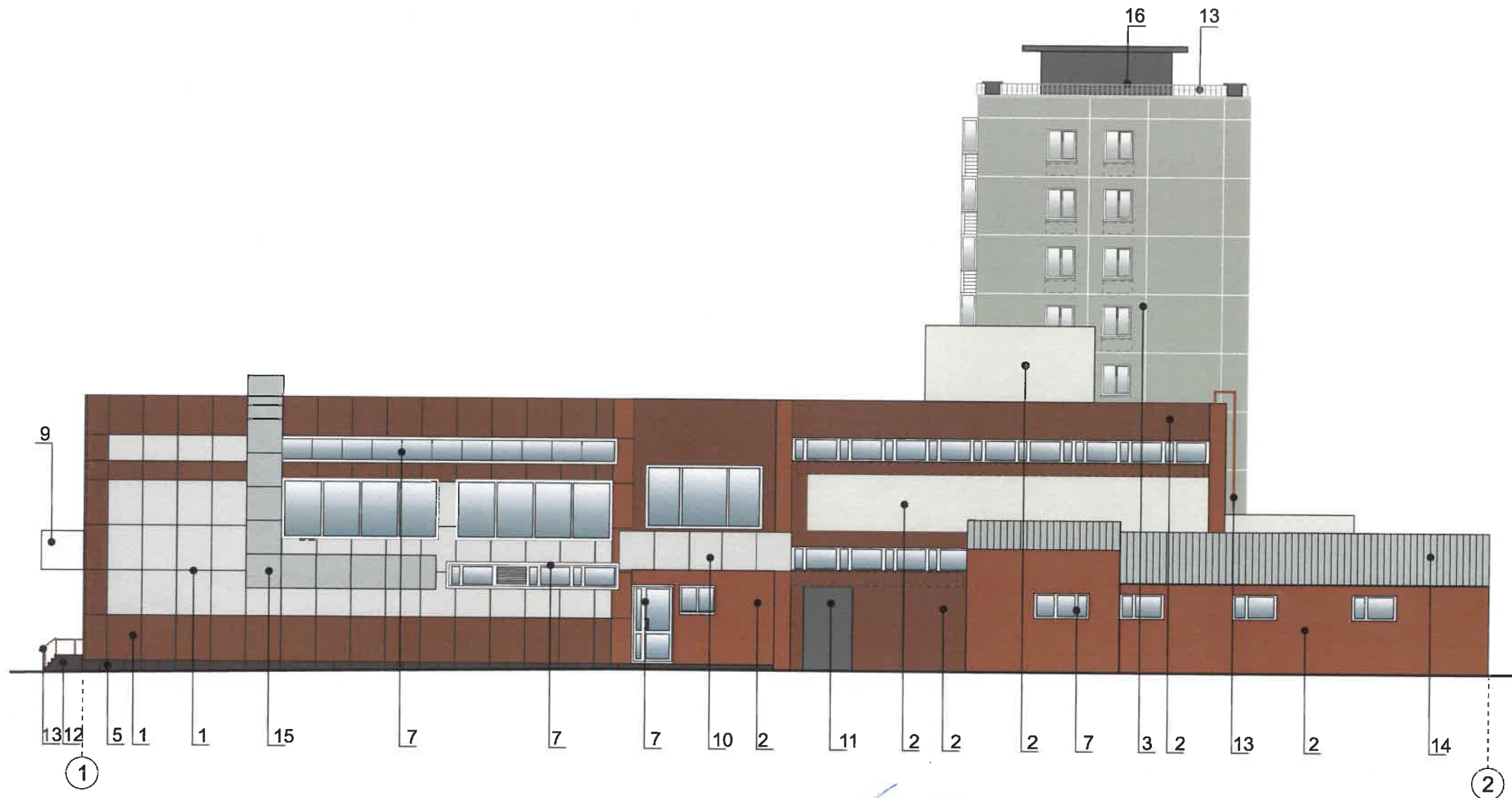
Условные обозначения:

- 5 - выноска и номер позиции согласно Ведомости отделки фасадов на листе 1
- Б - условная координационная ось

ПРИМЕЧАНИЕ:

В случае устройства или переустройства (перепланировки, ремонта, реконструкции) помещений общественного назначения их входных групп в обязательном порядке предусмотреть мероприятия по обеспечению доступности данных помещений для маломобильных групп населения, включая инвалидов, использующих кресла-коляски и собак-проводников (далее-МГН) в соответствии с требованиями СП59.13330.2016 Свод правил. Доступность зданий и сооружений для маломобильных групп населения, актуализированная редакция СНиП 35-01-2001. Данный свод правил касается функционально-планировочных элементов зданий и сооружений, их участков или отдельных помещений, доступных для МГН (входные узлы, коммуникации, пути эвакуации, помещения и зоны обслуживания, а также их информационное и инженерное обустройство). В частности, лестницы при входах в общественные помещения должны дублироваться пандусами с уклоном более 1:20 (5%) или иными средствами подъема (подъемные платформы, лифты и т.д.). Согласно пунктам 5.1.2, 5.1.3 вышеуказанному Своду правил наружные лестницы и пандусы должны иметь поручни с учетом технических требований к опорным стационарным устройствам по ГОСТ Р 51261; размеры входной площадки при открывании дверей наружу должны быть не менее 1,4x2,0 или 1,5x1,85; размеры входной площадки с пандусом не менее 2,2x2,2 м;

						107-02-19-ОФ			
						Колерный паспорт объекта капитального строительства по адресу: г. Пермь, Дзержинский район, Проспект парковый, 8			
Изм.	Кол.уч	Лист	Недок	Подпись	Дата	Многоквартирный дом с двухэтажным пристроем	Стадия	Лист	Листов
Разраб.		Бузмаков А.О.		<i>Буз</i>			П	5	11
Н.контр.						Главный фасад	РПК «Братья»		



СОГЛАСОВАНО
 1^й заместитель начальника ДГА
 г. Пермь главный архитектор
 И.Ю. Паловин

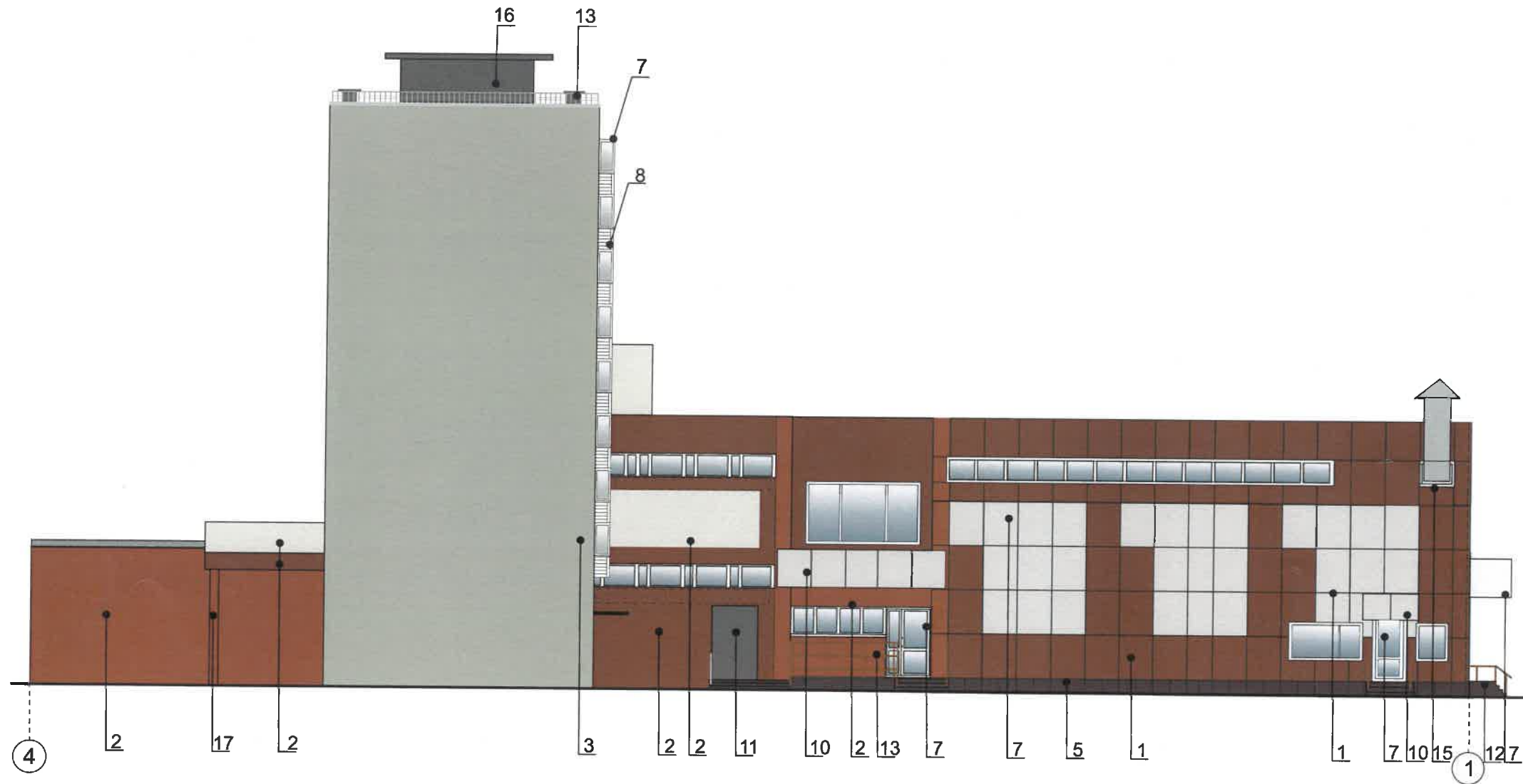
ПРИМЕЧАНИЕ:

1. Размещение дополнительного оборудования, дополнительных элементов и устройств на фасадах объектов капитального строительства допускается при соблюдении следующих условий:
 - а) единое архитектурное и световое решение фасадов (в том числе размер, форма, цвет, материал);
 - б) соответствие архитектурному решению фасадов, предусмотренному проектной документацией, с привязкой к основным композиционным осям фасадов (системы горизонтальных и вертикальных осей);
 - в) соответствие ГОСТам, техническим регламентам, установленным законодательством Российской Федерации в области обеспечения санитарно-эпидемиологического благополучия населения, пожарной безопасности;
2. Размещение наружных блоков системы кондиционирования и вентиляции допускается:
 - а) на кровле объектов капитального строительства
 - б) на оконных и дверных проемах в единой (вертикальной, горизонтальной) системе осей фасадов, в окнах подвального этажа, в плоскости остекления без выхода за плоскость фасадов с использованием маскирующих ограждений (решеток, жалюзи).
3. Размещение наружных блоков систем кондиционирования и вентиляции на поверхности главных фасадов, в оконных и дверных проемах за плоскостью фасадов не допускается:
 - а) над пешеходными тротуарами;
 - б) на высоте менее 3,0 м. от поверхностями земли.
4. Антенны должны размещаться:
 - а) на кровле объектов капитального строительства - компактными упорядоченными группами, с использованием единой несущей основы, в том числе с устройством ограждения, а также с учетом требований действующего законодательства;
 - б) на дворовых фасадах, глухих стенах, не просматривающихся с улицы;
 - в) на дворовых фасадах - в простенках между окнами на пересечении вертикальной оси простенка и оси, соответствующей верхней границе проема.

Условные обозначения:

- место для размещения дополнительного оборудования
- 5 - выноска и номер позиции согласно Ведомости отделки фасадов на листе 1
- В - условная координационная ось

						107-02-19-ОФ			
						Колерный паспорт объекта капитального строительства по адресу: г. Пермь, Дзержинский район, Проспект парковый, 8			
Изм.	Кол.уч	Лист	Недок	Подпись	Дата	Многоквартирный дом с двухэтажным пристроем	Стадия	Лист	Листов
				Бузмаков А.О.			П	6	11
Н.контр.						Боковой фасад	РПК «Братья»		



СОГЛАСОВАНО
 18 заместителем начальника ДГА
 г. Пермь - Дзержинский район
 Д.Ю. Тарулин
 13.02.20

Условные обозначения:

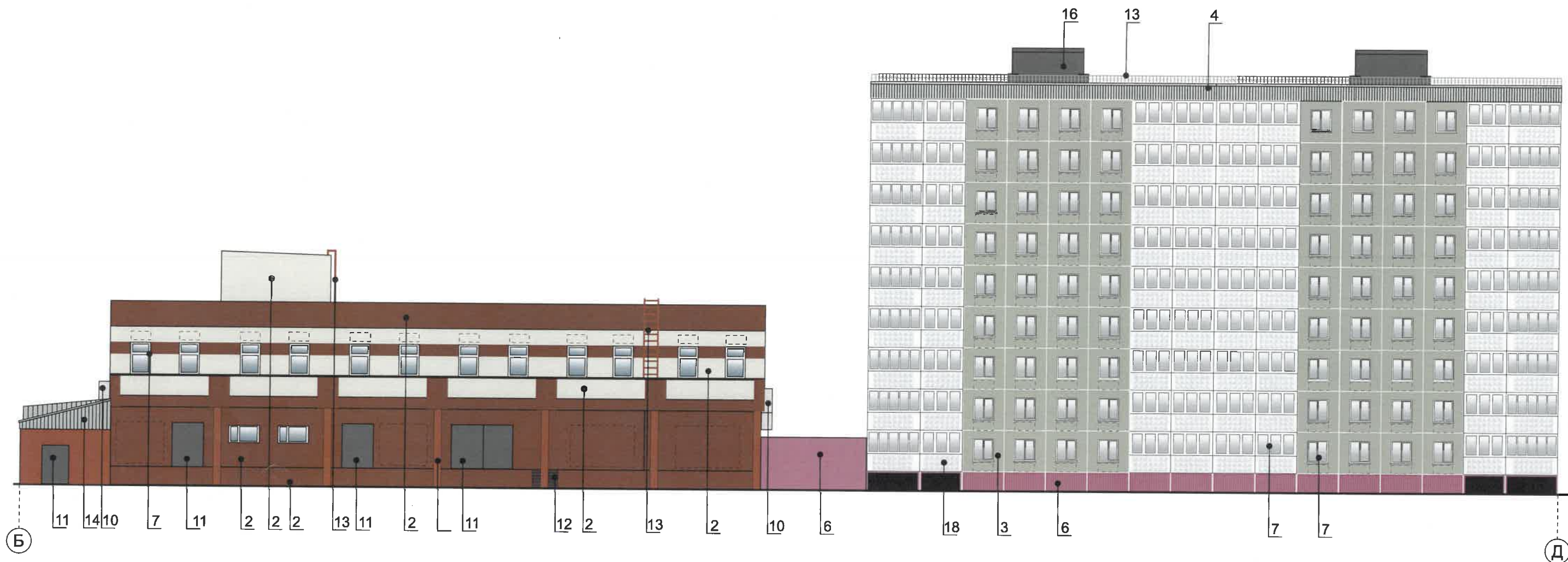
5 - выноска и номер позиции согласно Ведомости отделки фасадов на листе 1

В - условная координационная ось

ПРИМЕЧАНИЕ:

1. Условия устройства и переустройства входных групп см. лист 5;
2. Условие размещения дополнительных оборудования на фасадах см. лист 6

						107-02-19-ОФ			
						Колерный паспорт объекта капитального строительства по адресу: г. Пермь, Дзержинский район, Проспект парковый, 8			
Изм.	Кол.уч	Лист	№док	Подпись	Дата	Многоквартирный дом с двухэтажным пристроем	Стадия	Лист	Листов
Разраб.	Бузамаков А.О.			<i>Бузамаков</i>			П	7	11
Н.контр.						Боковой фасад	РПК «Братья»		



СОГЛАСОВАНО
 13.02.2020
 заместителя начальника ДГА
 г. Пермь, Д.Ю. Паршин

Условные обозначения:

- место для размещения дополнительного оборудования

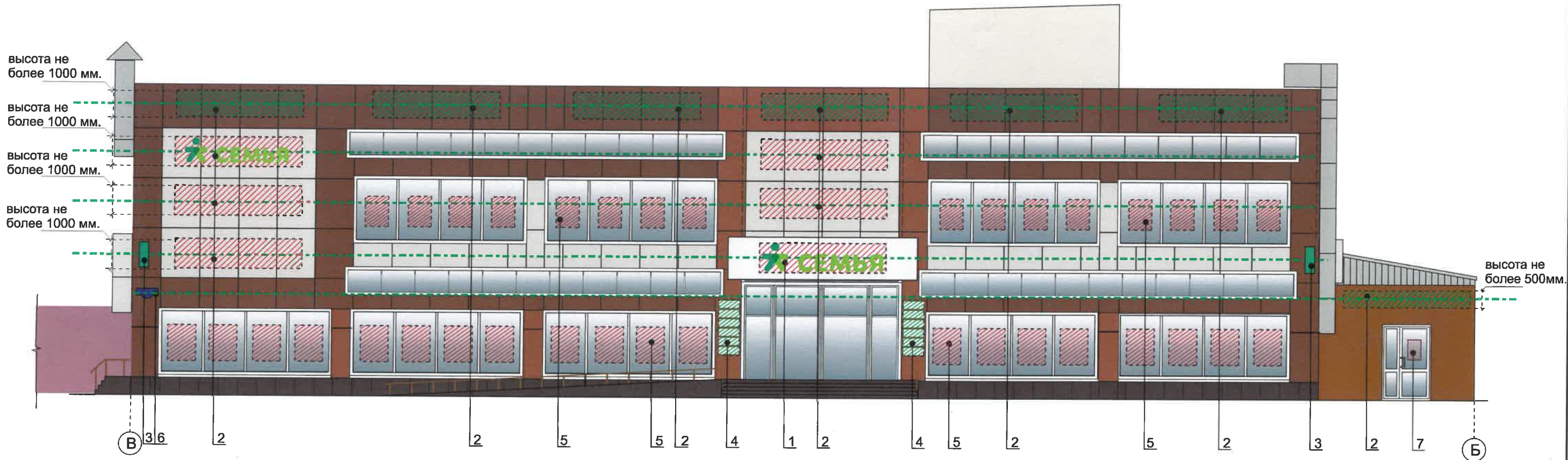
- выноска и номер позиции согласно Ведомости отделки фасадов на листе 1

- условная координационная ось

ПРИМЕЧАНИЕ:

1. Условия устройства и переустройства входных групп см. лист 5;
2. Условие размещения дополнительных оборудования на фасадах см. лист 6

						107-02-19-ОФ			
						Колерный паспорт объекта капитального строительства по адресу: г. Пермь, Дзержинский район, Проспект парковый, 8			
Изм.	Кол.уч	Лист	Недок	Подпись	Дата	Многоквартирный дом с двухэтажным пристроем	Стадия	Лист	Листов
Разраб.		Бузмаков А.О.		<i>Бузмаков</i>			П	8	11
Н.контр.						Дворовой фасад	РГК «Братья»		



Пример крепления вывески к стене здания



Ведомость средств размещения информации, рекламных конструкций

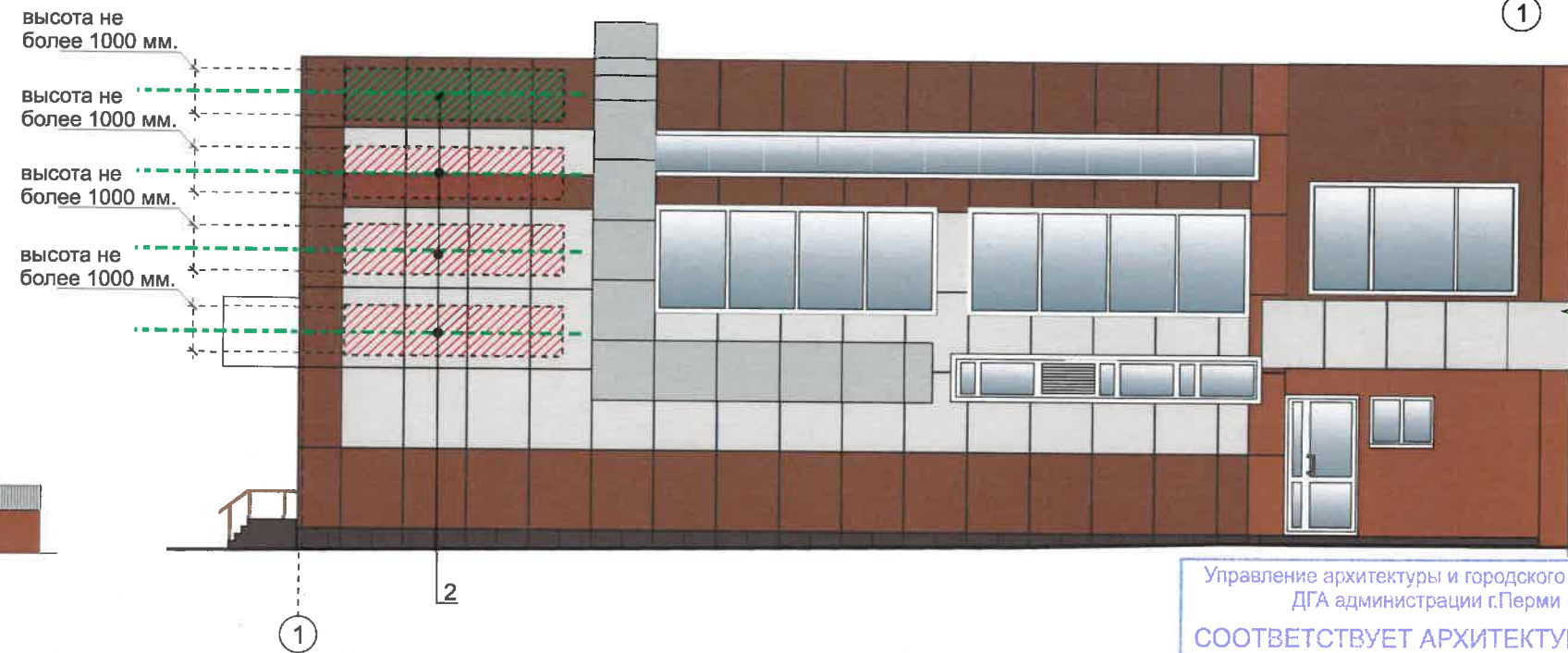
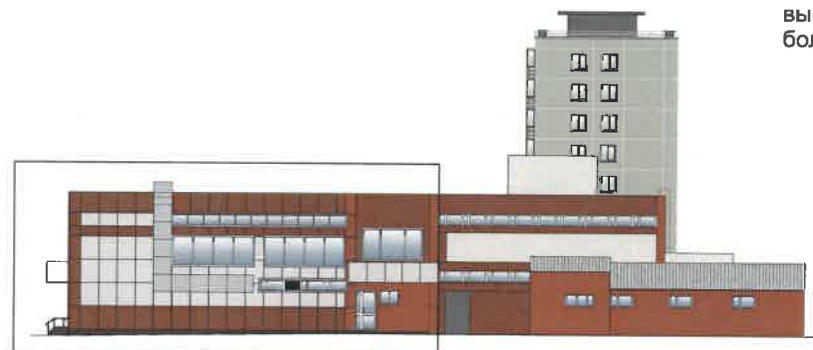
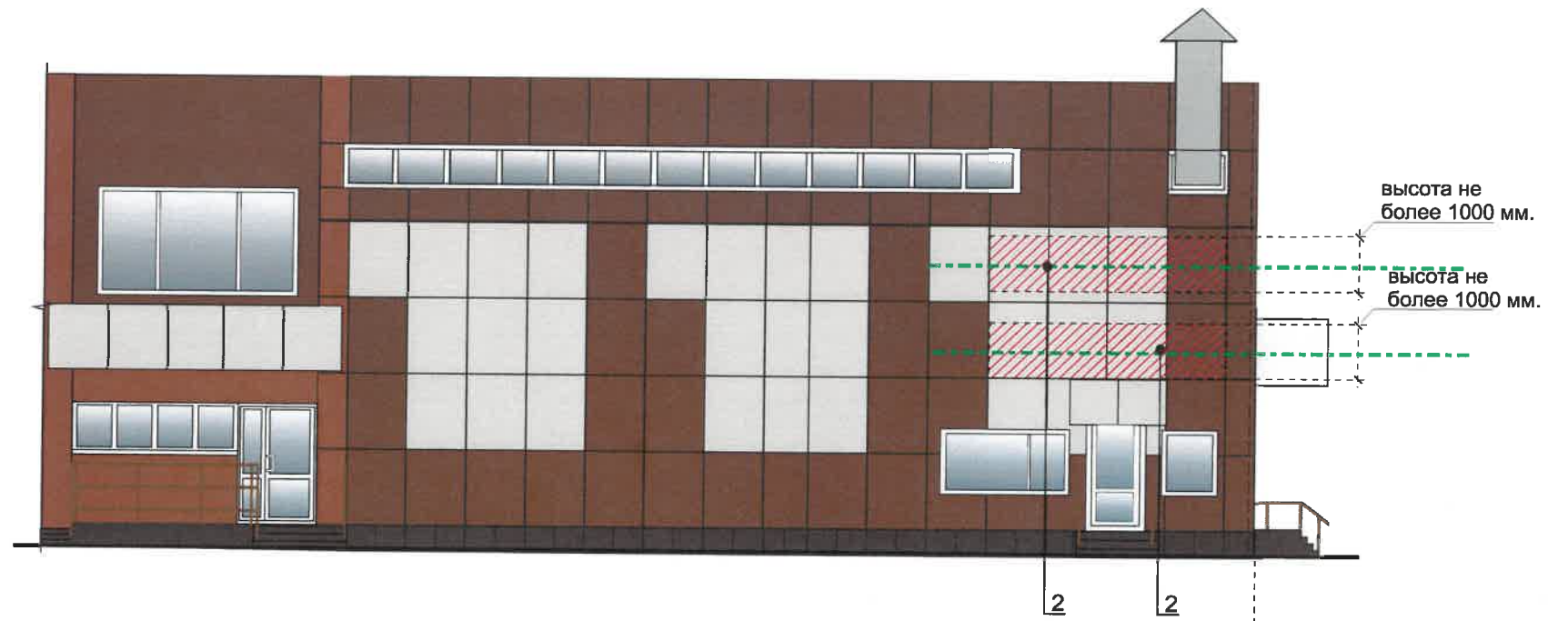
№	тип объекта, материал, способы крепления	цвет (с указанием RAL)	наличие подсветки
1	Объемные буквы / или логотип на козырьке без подложки на направляющих в цвет фасада. Выполнены из металла, пластика, органического стекла.	Фирменные цвета	Внутренняя подсветка
2	Объемные или плоские буквы / или логотип без подложки на направляющих в цвет фасада. Выполнены из металла, пластика, органического стекла.	Фирменные цвета	Внутренняя подсветка Контурная подсветка Без подсветки
3	Панель-кронштейн. Выполнены из металла, пластика, органического стекла.	Фирменные цвета	Внутренняя подсветка
4	Модульные таблички - должны быть одинаковы. Выполнены из органического стекла в технике аппликации из ПВХ пленки	Фирменные цвета	Без подсветки
5	Выклейка - пленочная аппликация текстом или контурное изображение на стекле не более 30 % от площади остекления или панно, размещенное в оконном проеме за стеклом, площадью не более 50% от площади остекления, или вывеска (постер, световая панель)	Фирменные цвета	Без подсветки Внутренняя подсветка
6	Указатель с наименованием улицы и номером дома (здания). Металл, пластик, оргстекло.	R-(0), G-(20), B-(120)	
7	Информационная табличка. Выполнены в технике аппликации из ПВХ пленки	Фирменные цвета	

Условные обозначения:

- ось размещения средств размещения информации, рекламных конструкций
- место допустимого размещения средств размещения информации, рекламных конструкций.
- выноска и номер позиции согласно Ведомости размещения средств размещения информации, рекламных конструкций

Управление архитектуры и городского дизайна
ДГА администрации г.Перми
СООТВЕТСТВУЕТ АРХИТЕКТУРНОМУ
ОБЛИКУ ГОРОДА ПЕРМИ
« 13 02 2020 »
Карачев В.А. Подпись

						107-02-19-ОФ			
						Колерный паспорт объекта капитального строительства по адресу: г. Пермь, Дзержинский район, Проспект парковый, 8			
Изм.	Кол.уч	Лист	Недок	Подпись	Дата	Многоквартирный дом с двухэтажным пристроем	Стадия	Лист	Листов
Разраб.	Бузмаков А.О.			<i>bu</i>			П	9	11
Н.контр.						Размещение средств размещения информации, рекламных конструкций	РПК «Братья»		



1. Единая горизонтальная ось - это условная прямая, относительно которой располагаются информационные конструкции. Месторасположение оси на фасаде определяется как половина расстояния между верхним и нижним архитектурным элементом (окна, наличники, карнизы, фриз и др.), выделяющимся (западающим, выступающим) из плоскости стены;
2. Размещение вывесок и рекламных конструкций должно осуществляться в границах места допустимого размещения объектов, установленных данным колерным паспортом;
3. Размещение вывесок по отношению к друг другу, их конфигурация и наполненность информацией должны соответствовать Стандартным требованиям вывескам, их размещению и эксплуатации, установленным Правилами благоустройства территории города Перми, утвержденными Решениями ПГД от 18.12.2018 №265 (в редакции Решения ПГД от 24.09.2019 №226);
4. В случае, если планируемые к размещению вывески не соответствуют стандартным, установленным Правилами благоустройства территории города Перми, утвержденными Решением ПГД от 18.02.2018 №265 (в редакции Решения ПГД от 24.09.2019 №226), потребуется внесение изменений в колерный паспорт;
5. Сгруппированные модульные таблички должны иметь одинаковые размеры, материалы, схему расположения информации и цветовое решение. Максимальная ширина сгруппированных модульных табличек не должна превышать 0,7 м по ширине, размещение которых не должно превышать верхнюю отметку входной группы.
6. Габариты одиночных табличек (500x700), их уровень установки должен быть одинаковым у каждой входной группы;
7. Узлы крепления конструкции к фасаду разрабатываются отдельным рабочим проектом;
8. В случае возникновения спорных ситуаций с другими организациями в отношении мест размещения нестандартных вывесок (расположенных не в границах занимаемого помещения), регулирование конфликта и окончательное решение по размещению вывесок той или иной претендующей организации, в соответствии с положениями Жилищного кодекса Российской Федерации, должно приниматься собранием собственников помещений.

Условные обозначения:

- ось размещения средств размещения информации, рекламных конструкций
- место допустимого размещения средств информации, рекламных конструкций.
- выноска и номер позиции согласно Ведомости размещения средств размещения информации, рекламных конструкций на листе 9

Управление архитектуры и городского дизайна
ДГА администрации г.Перми
**СООТВЕТСТВУЕТ АРХИТЕКТУРНОМУ
ОБЛИКУ ГОРОДА ПЕРМИ**
В » 02 2020
Подпись: *Иванов С.А.*

						107-02-19-ОФ			
						Колерный паспорт объекта капитального строительства по адресу: г. Пермь, Дзержинский район, Проспект парковый, 8			
Изм.	Коп.уч	Лист	Недок	Подпись	Дата	Многоквартирный дом с двухэтажным пристроем	Стадия	Лист	Листов
Разраб.				<i>Бузмаков А.О.</i>			П	10	11
Н.контр.						Размещение средств размещения информации, рекламных конструкций	РПК «Братья»		

позиция ведомости отделки фасадов 1, 2, 7	RAL 1013	C:	0	
		M:	5	
		Y:	20	
		K:	10	
		R:	233	
		G:	229	
		B:	206	
позиция ведомости отделки фасадов 1, 2	RAL 8007	C:	60	
		M:	70	
		Y:	80	
		K:	20	
		R:	111	
		G:	74	
		B:	47	
позиция ведомости отделки фасадов 1, 2, 13, 17	RAL 8004	C:	40	
		M:	80	
		Y:	80	
		K:	10	
		R:	143	
		G:	78	
		B:	53	
позиция ведомости отделки фасадов 3	RAL 7030	C:	20	
		M:	10	
		Y:	20	
		K:	40	
		R:	147	
		G:	147	
		B:	136	
позиция ведомости отделки фасадов 4, 6	RAL 3014	C:	0	
		M:	70	
		Y:	30	
		K:	10	
		R:	212	
		G:	116	
		B:	121	

позиция ведомости отделки фасадов 4	RAL 7035	C:	5	
		M:	0	
		Y:	5	
		K:	20	
		R:	203	
		G:	208	
		B:	204	
позиция ведомости отделки фасадов 11, 16	RAL 8019	C:	90	
		M:	90	
		Y:	80	
		K:	80	
		R:	63	
		G:	58	
		B:	58	
позиция ведомости отделки фасадов 5, 12	RAL 8017	C:	60	
		M:	80	
		Y:	80	
		K:	80	
		R:	68	
		G:	50	
		B:	45	
позиция ведомости отделки фасадов 12,13,15	RAL 9006	C:	0	
		M:	0	
		Y:	0	
		K:	40	
		R:	165	
		G:	168	
		B:	166	

СОГЛАСОВАНО
 Начальник территориального управления ДГА
 г. Пермь
 "13" 02 2010

						107-02-19-ОФ			
						Колерный паспорт объекта капитального строительства по адресу: г. Пермь, Дзержинский район, Проспект парковый, 8			
Изм.	Кол.уч.	Лист	Недок	Подпись	Дата	Многоквартирный дом с двухэтажным пристроем	Стадия	Лист	Листов
Разраб.				Бузмаков А.О.			П	11	11
Н.контр.						Эталоны колеров	РПК «Братья»		