

ООО "Институт Пермский ПРОМСТРОЙПРОЕКТ»

03.02.2020 № 059-22-01-26-563

Заказчик: АО «КОРТЕКС»

**ПАСПОРТ ВНЕШНЕГО ОБЛИКА ОБЪЕКТА КАПИТАЛЬНОГО СТРОИТЕЛЬСТВА
(КОЛЕРНЫЙ ПАСПОРТ)**

АДРЕС ОБЪЕКТА: г. Пермь, административный район Ленинский,
улица Пермская, здание (строение) № 31

ПЗ1-Л-02/2020-КП

ПЕРМЬ, 2020 г.

Ведомость чертежей

ЛИСТ	НАИМЕНОВАНИЕ	ПРИМЕЧАНИЯ
1	Общие данные (начало)	
2	Общие данные (продолжение)	
3	Визуализация	
4	Главный фасад (ул.Пермская)	
5	Боковые фасады	
6	Дворовой фасад	
7	Размещение средств размещения информации, рекламных конструкций (ул.Пермская)	
8	Эталоны колеров	

Пояснительная записка

Колерный паспорт на здание по ул.Пермская, 31 разработан на основании пункта 3.5.1 приказа Государственной инспекции по охране объектов культурного наследия Пермского края от 23.01.2019 № СЭД-55-01-05-16, так как данный объект расположен в зоне культурного наследия достопримечательного места «Губернский центр».

Административно-хозяйственное здание двухэтажное, прямоугольное в плане, общий габаритный размер в осях – 9,56 м x 5,5 м. Второй этаж расположен с навесом над первым этажом, поэтому габаритный размер первого этажа в осях – 7,5 м x 5,5 м. Высота проектируемого объекта от уровня земли до верха парапета – 7,8 м.




Решение фасадов проектируемого объекта основывается на создании единого архитектурного комплекса с соседним многофункциональным комплексом зданий «Москва», являющегося доминантой квартала. При разработке фасадов соблюдена преемственность объемных, архитектурно-художественных и цветовых решений и сохранена кубистическая композиция объемов, фактурная отделка двумя типами облицовки – керамическими панелями и керамогранитом, а также разрезка окон и цветовая отделка.

Настоящим проектом: определяются типы, материалы отделки и цветовое решение фасадов; определяются виды и места размещения средств размещения информации для организаций, расположенных в помещении нежилого назначения;

В соответствии с Градостроительным кодексом Российской Федерации, решением Пермской городской Думы от 18.12.2018 № 265 (ред. от 24.09.2019) «Об утверждении Правил благоустройства территории города Перми и о признании утратившими силу отдельных решений Пермской городской Думы» и постановлением администрации города Перми от 22.02.2017 № 130 (ред. от 12.11.2019) «Об утверждении формы и Порядка согласования паспорта внешнего облика объекта капитального строительства (колерного паспорта)» проекты колерных паспортов либо проекты изменений в колерные паспорта не являются разрешительной документацией на строительство, реконструкцию объекта капитального строительства; не являются правовым основанием на устройство пристроек, навесов, козырьков.

Раздел «Архитектурно-художественная подсветка» не подготавливается, подсветка показана на листе 3 визуализации.



Ведомость отделки фасадов

ПОЗ.	ЭЛЕМЕНТ ФАСАДА	ЭТАЛОН ЦВЕТА	ОБОЗНАЧ.	ВИД ОТДЕЛКИ	ПРИМ.
1	Цоколь, ступени		RAL 1015	Керамогранит	
2	Основное поле стен, тип 1		RAL 1013	Терракотовые панели Tempio	
3	Основное поле стен, тип 2		RAL 8004	Терракотовые панели Tempio	
4	Оконные переплеты		RAL 9003	ПВХ, краска по деревянным поверхностям	
5	Дверные полотна		RAL 9003	Алюминий, ПВХ	
6	Металлические ограждения			Нержавеющая сталь	
7	Козырки			Нержавеющая сталь	

СОГЛАСОВАНО
1^й заместитель начальника ДГА
г. Перми - главный архитектор
Д.Ю. Папшин
10.02.2020

Ведомость ссылочных и прилагаемых документов

ОБОЗНАЧЕНИЕ	НАИМЕНОВАНИЕ	ПРИМЕЧАНИЕ
	Ссылочные документы	
Постановление администрации г. Перми от 22.02.2017 № 130	«Об утверждении формы и Порядка согласования паспорта внешнего облика объекта капитального строительства (колерного паспорта)»	
Решение ПГД от от 18.12.2018 №265 (в редакции Решения ПГД от 24.09.2019 № 226);	«Об утверждении Правил благоустройства территории города Перми и о признании утратившими силу отдельных решений Пермской городской думы»	

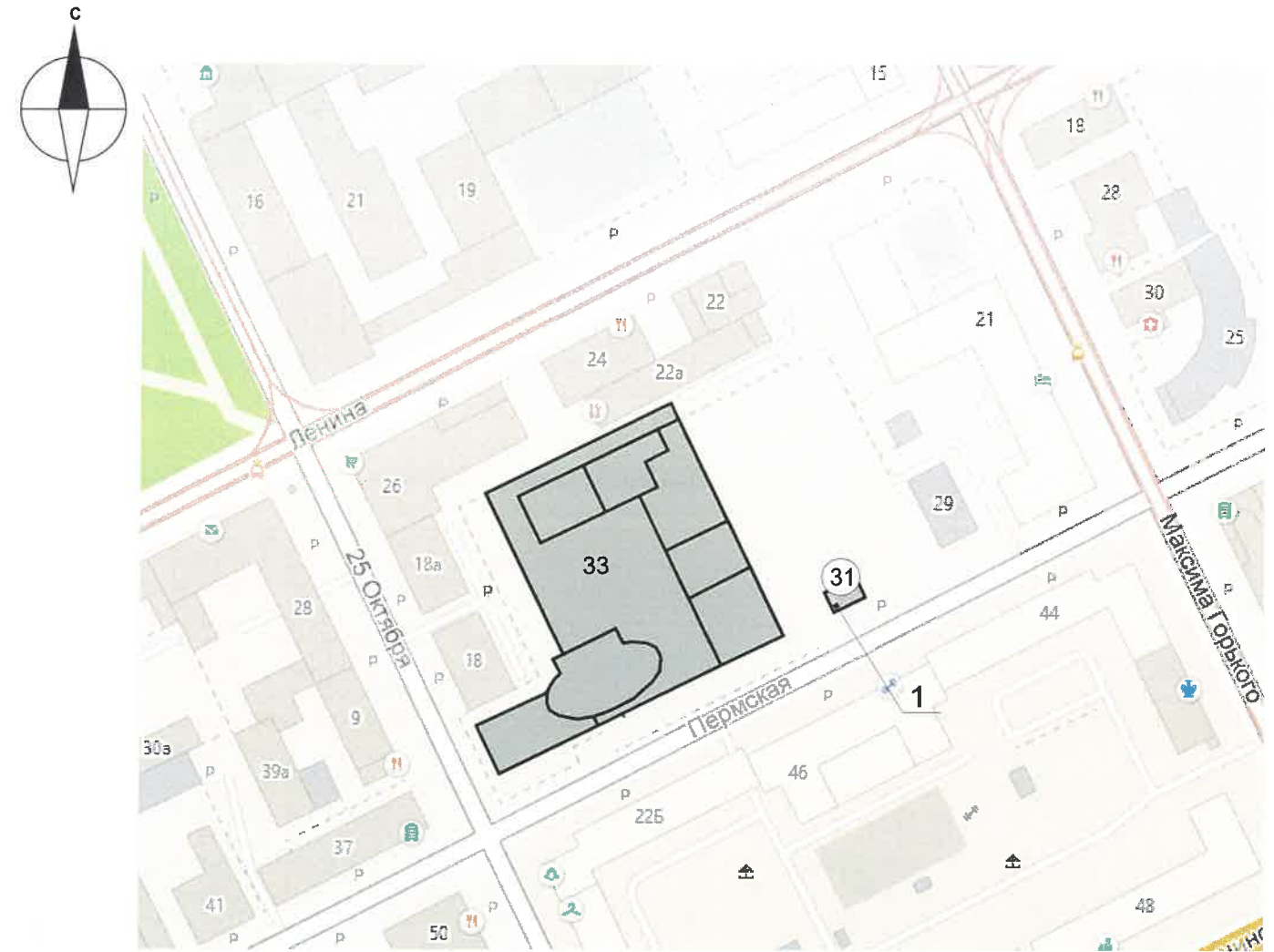
П31-Л-02/2020-КП						
Колерный паспорт объекта капитального строительства по адресу: ул. Пермская, 31, Ленинский район, г. Пермь						
Изм.	Кол.уч	Лист	Недок.	Подпись	Дата	
Разработал		Шустова			02.20	Стадия
ГИП		Костров			02.20	Лист
						Листов
						П 1 8
						Общие данные (начало)
						ООО "Институт Пермский ПРОМСТРОЙПРОЕКТ"

Взам. инв. №
Подпись и дата
Инв. № подл.

ИНСТРУКЦИЯ
о порядке производства работ, связанных
с окраской фасадов и всех наружных частей зданий,
сооружений, строений, расположенных на территории города Перми

1. Окраска (отделка) фасадов и всех наружных частей зданий, сооружений, строений, ограждений, заборов, павильонов, киосков, ларьков и прочих объектов, расположенных на территории города Перми, может производиться лишь на основании колерного паспорта фасадов на ремонт и окраску, согласованного департаментом градостроительства и архитектуры администрации города Перми (далее - ДГА).
2. До начала процесса окраски (отделки) здания или какого-либо сооружения должны быть произведены работы по капитальному ремонту всех без исключения наружных частей его, подлежащих окраске.
3. До начала ремонта зданий, имеющих газосветовую рекламу, сообщить рекламораспространителю о предстоящих работах на фасаде здания с целью сохранения вывесок либо их демонтажу.
4. Полуразрушенные и разрушенные архитектурные художественно-скульптурные детали здания, карнизы, колонны, пилястры, капители, фризмы, тяги, лепные украшения, барельефы, мозаика, художественная роспись подлежат обязательному восстановлению в своем первоначальном виде. Категорически запрещается производить окраску здания без предварительного восстановления указанных деталей.
5. Металлические поверхности отдельных частей здания, чугунные решетки, перила балконов и лестниц, кронштейны, дверные и оконные приборы, архитектурно-художественные детали перед окраской очищаются от грязи, ржавчины, старой краски и покрываются вновь лишь масляной краской.
6. В соответствии с выданными образцами цвета (колерами) на окраску (отделку) здания организация, производящая ремонт здания, составляет пробные образцы цвета, которые наносятся на видное место стены.
7. Проверку и согласование пробного образца цвета (колера), а также готовности поверхности стены и отдельных наружных частей здания к окраске производит уполномоченный представитель ДГА. Без указанной проверки и согласования производить окраску (отделку) фасада категорически воспрещается.
8. Домоуправления, организации и учреждения, производящие окраску (отделку) и связанный с нею ремонт здания, несут полную ответственность за точное выполнение настоящей инструкции и привлекаются к ответственности за нарушение ее.
9. Цветовая гамма рекламносителей должна гармонировать с основным колористическим решением фасадов здания.
10. По всем вопросам, связанным с производством работ, необходимо обращаться в ДГА по адресу: г. Пермь, Ленинский район, ул. Сибирская, д.15, каб. 315. Телефон для справок: 8 (342) 212-76-98.

Ситуационный план



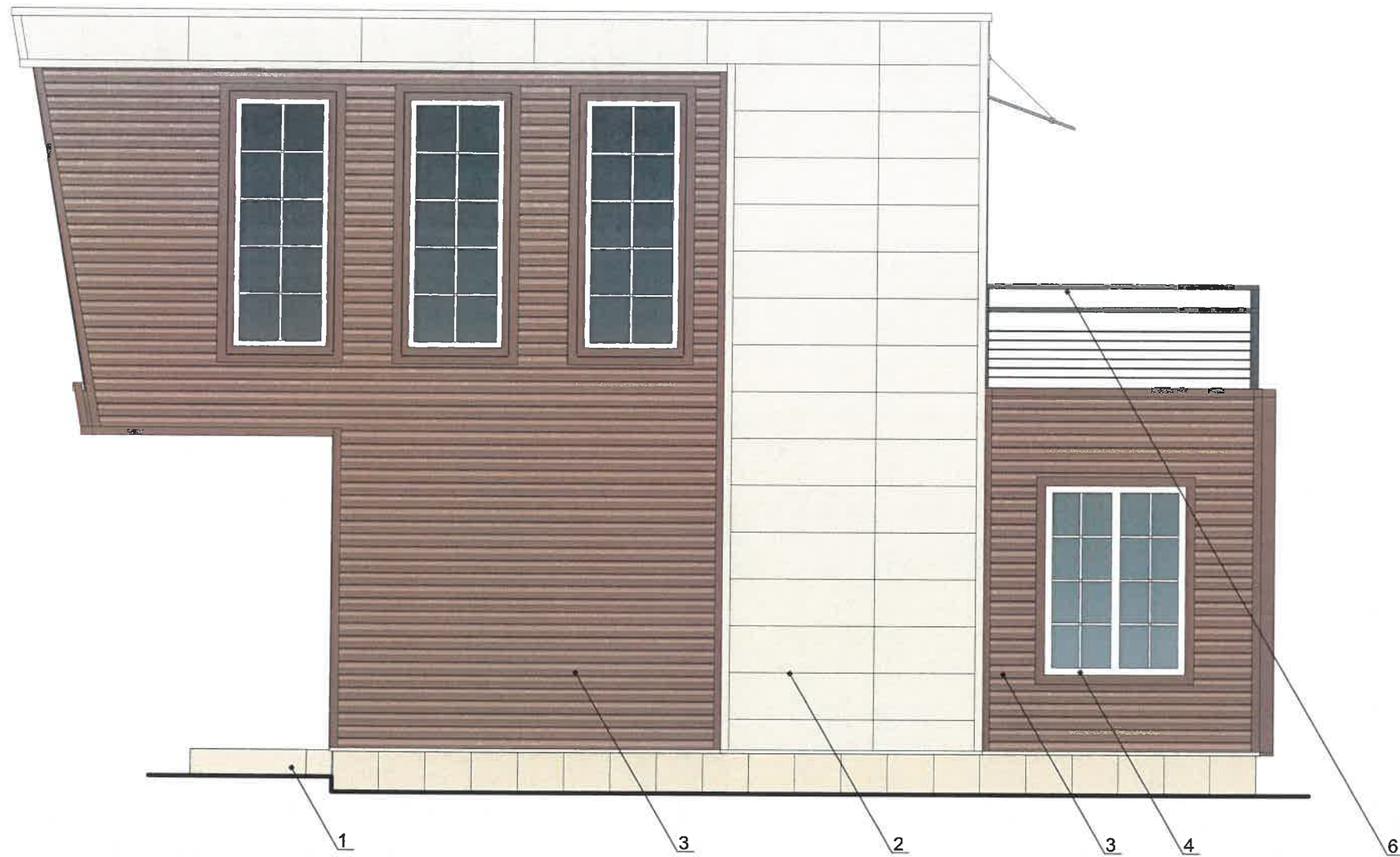
© 2ГИС. Городской информационный сервис. www.2gis.ru

Условные обозначения:

1 - проектируемое здание по ул. Пермской, 31.

						П31-П-02/2020-КП			
						Колерный паспорт объекта капитального строительства по адресу: ул. Пермская, 31, Ленинский район, г. Пермь			
Изм.	Кол.уч	Лист	Недок.	Подпись	Дата	Здание административно-хозяйственного назначения	Стадия	Лист	Листов
	Разработал	Шустова			02.20		П	2	
	ГИП	Костров			02.20				
						Общие данные (продолжение)		ООО "Институт Пермский ПРОМСТРОЙПРОЕКТ"	

Взам. инв.№	
Подпись и дата	
Инв.№ подл.	



СОГЛАСОВАНО
 1^й заместитель начальника ДГА
 г. Перми - главный архитектор
 Д.Ю. Лапшин
 10.02.2020

ПРИМЕЧАНИЕ:

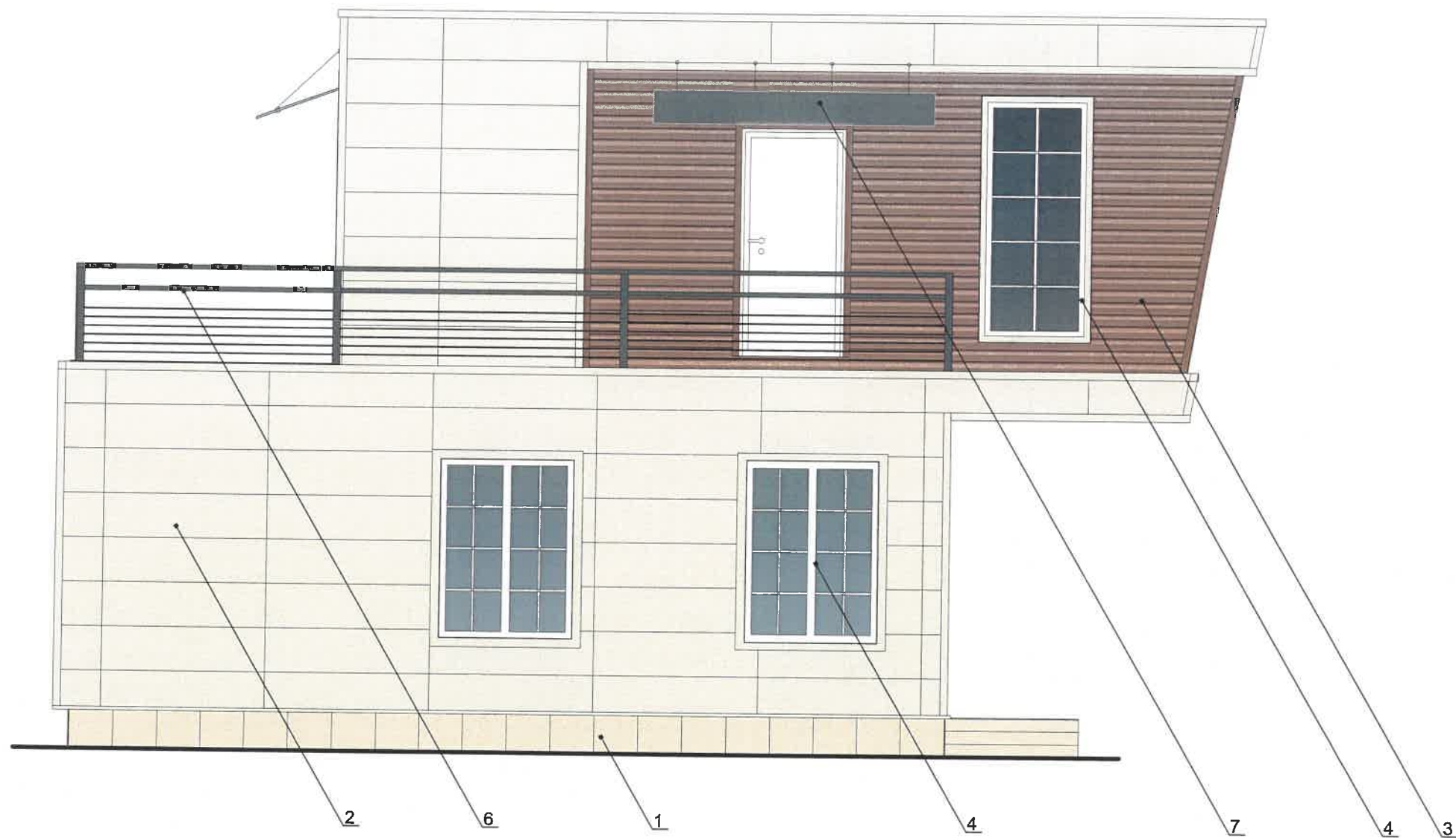
1. В случае, если наружные лестницы при дополнительно устроенных входах в общественные помещения здания выходят за границы предоставленного земельного участка и красные линии квартала, то устройство дополнительных или переустройство существующих входных групп требует получения разрешения в установленном порядке;
 2. В случае устройства или переустройства (перепланировки, ремонта, реконструкции) помещений общественного назначения, их входных групп в обязательном порядке должны быть предусмотрены мероприятия по обеспечению доступности данных помещений для маломобильных групп населения, включая инвалидов, использующих кресла-коляски и собак-проводников (далее-МГН) в соответствии с требованиями СП 59.13330.2016 Свод правил. Доступность зданий и сооружений для маломобильных групп населения. Данный свод правил касается функционально-планировочных элементов зданий и сооружений, их участков или отдельных помещений, доступных для МГН (входные узлы, коммуникации, пути эвакуации, помещения и зоны обслуживания, а также их информационное и инженерное обустройство). В частности, лестницы при входах в общественные помещения должны дублироваться пандусами с уклоном не более 1:20 (5%) или иными средствами подъема (подъемные платформы, лифты и т.д.). Согласно вышеуказанному Своду правил наружные лестницы и пандусы должны иметь поручни с учетом технических требований к опорным стационарным устройствам по ГОСТ Р 51261; размеры входной площадки при открывании дверей наружу должны быть не менее 1,4 x 2,0 или 1,5 x 1,85; размеры входной площадки с пандусом не менее 2,2 x 2,2 м.
- Система кондиционирования централизованная, размещение наружных блоков кондиционирования не допускается.

УСЛОВНЫЕ ОБОЗНАЧЕНИЯ:

1 - выноска и номер позиции согласно Ведомости отделки фасадов на листе 1

						ПЗ1-Л-02/2020-КП			
						Колерный паспорт объекта капитального строительства по адресу: ул. Пермская, 31, Ленинский район, г. Пермь			
Изм.	Кол.уч	Лист	Недок.	Подпись	Дата	Здание административно-хозяйственного назначения	Стадия	Лист	Листов
Разработал		Шустова			02.20		П	4	
ГИП		Костров			02.20	Главный фасад (ул.Пермская)	ООО "Институт Пермский ПРОМСТРОЙПРОЕКТ"		

Взаим. инв. №
 Подпись и дата
 Инв. № подл.



СОГЛАСОВАНО
 1й заместитель начальника ДГА
 г. Пермь - главный архитектор
 Д.Ю. Ялпчин
 "10" 02 2020

УСЛОВНЫЕ ОБОЗНАЧЕНИЯ:

1 - выноска и номер позиции согласно Ведомости отделки фасадов на листе 1

ПРИМЕЧАНИЕ: Информация об устройстве дополнительных входов и системе кондиционирования см. на листе 4

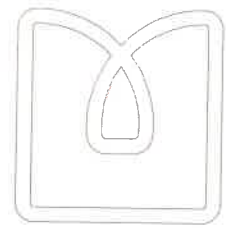
Изм.№ подп.	Подпись и дата	Взам.инв.№

						П31-Л-02/2020-КП			
						Колерный паспорт объекта капитального строительства по адресу: ул. Пермская, 31, Ленинский район, г. Пермь			
Изм.	Кол.уч	Лист	Недок.	Подпись	Дата	Здание административно-хозяйственного назначения	Стадия	Лист	Листов
Разработал		Шустова		<i>[Signature]</i>	02.20		П	6	
ГИП		Костров		<i>[Signature]</i>	02.20				
						Дворовой фасад	ООО "Институт Пермский ПРОМСТРОЙПРОЕКТ"		

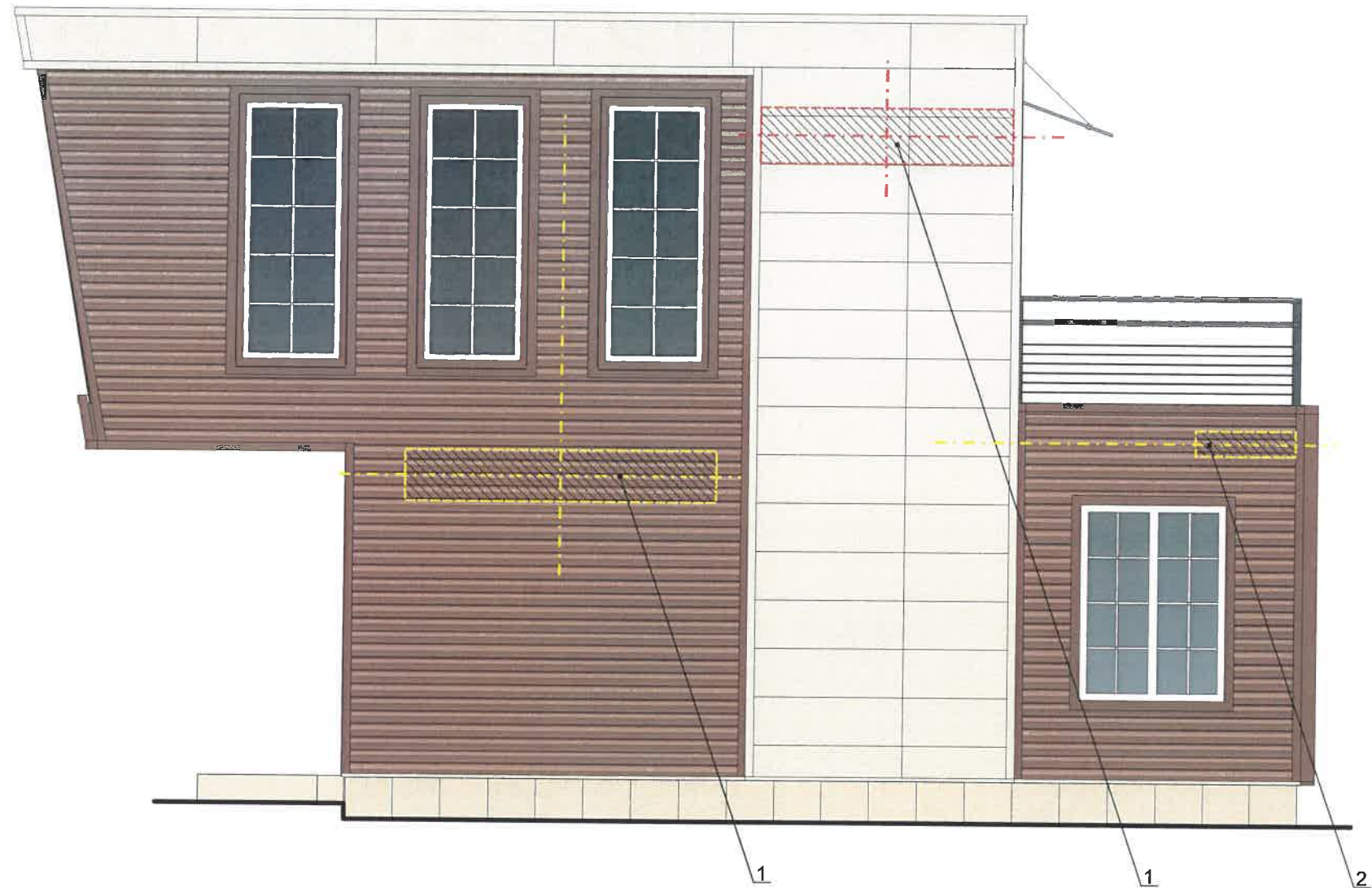
Указатель с наименованием улицы
и номером дома

ул. Пермская 31

Макет вывески



МНОГОФУНКЦИОНАЛЬНЫЙ КОМПЛЕКС
МОСКВА
С КЛУБНЫМ ДОМОМ



ПРИМЕЧАНИЕ:

1. Единая горизонтальная ось - это условная прямая линия, относительно которой располагаются информационные конструкции. Месторасположение оси на фасаде определяется как половина расстояния между верхним и нижним архитектурным элементом (окна, наличники, карниз, фриз и др.), выделяющимся (западающим, выступающим) из плоскости стены;
2. Размещение вывесок и рекламных конструкций должно осуществляться в границах места допустимого размещения объектов, установленных данным колерным паспортом;
3. В случае, если планируемые к размещению вывески не соответствуют месту допустимого размещения средств размещения информации, рекламных конструкций колерного паспорта, потребуется внесение изменений в настоящий колерный паспорт;
4. Габариты одиночных табличек (720*370), их уровень установки должен быть одинаковым у каждой входной группы;
5. Узлы крепления конструкций к фасаду разрабатываются отдельным рабочим проектом.

Ведомость средств размещения информации, рекламных конструкций

№	тип объекта, материал, способ крепления	цвет (с указанием RAL)	наличие подсветки
1.	Объемные буквы и/или логотип без подложки на направляющих в цвет фасада, панель-кронштейн. Выполнены из оргстекла, пластика, металла.	Фирменные цвета	Внутренняя подсветка
2.	Указатель с наименованием улицы и номером дома (1200x270*110 мм). Выполнен из оргстекла, пластика, металла.	апликация из пленки Oracal 641 086	Внутренняя подсветка

Управление архитектуры и городского дизайна
ДГА администрации г.Перми
**СООТВЕТСТВУЕТ АРХИТЕКТУРНОМУ
ОБЛИКУ ГОРОДА ПЕРМИ**

«10» 02 2020
Каравеев С.А. Подпись

УСЛОВНЫЕ ОБОЗНАЧЕНИЯ

- ось размещения объектов
- место допустимого размещения средств размещения информации
- выноска и номер позиции согласно Ведомости средств размещения информации, рекламных конструкций

						ПЗ1-Л-02/2020-КП			
						Колерный паспорт объекта капитального строительства по адресу: ул. Пермская, 31, Ленинский район, г. Пермь			
Изм.	Кол.уч	Лист	Недок.	Подпись	Дата	Здание административно-хозяйственного назначения	Стадия	Лист	Листов
	Разработал	Шустова			02.20		П	7	
	ГИП	Костров			02.20	Размещение средств размещения информации, рекламных конструкций (ул.Пермская)	ООО "Институт Пермский ПРОМСТРОЙПРОЕКТ"		

Взаим. инв. №
Подпись и дата
Инв. № подл.

