

ООО «ЦКП «ЭТАЛОН»

№ 30.01.2020 №59-22-01-26-488
Номер и дата входящего заявления о согласовании колерного паспорта (заполняется ДГА)

**ПАСПОРТ ВНЕШНЕГО ОБЛИКА ОБЪЕКТА КАПИТАЛЬНОГО СТРОИТЕЛЬСТВА
(КОЛЕРНЫЙ ПАСПОРТ)**

АДРЕС ОБЪЕКТА: г. Пермь, административный район /Ленинский
улица Сибирская / Пушкина, здание (строение) № 22 / 15а

шифр: 07/16.2-ОФ

ПЕРМЬ 2020 г.

Ведомость чертежей

| ЛИСТ | НАИМЕНОВАНИЕ | ПРИМЕЧАНИЯ |
|------|--|------------|
| 1 | Общие данные (начало) | |
| 2 | Общие данные (продолжение) | |
| 3 | Существующее состояние фасадов | |
| 4 | Главный фасад | |
| 5 | Дворовой фасад | |
| 6, 7 | Боковые фасады | |
| 8, 9 | Размещение средств размещения информации, рекламных конструкций (главный фасад, боковой фасад) | |
| 10 | Эталоны колеров | |

Ведомость отделки фасадов

| ПОЗ. | ЭЛЕМЕНТ ФАСАДА | ЭТАЛОН ЦВЕТА | ОБОЗНАЧ. | ВИД ОТДЕЛКИ | ПРИМ. |
|------|--|--------------------------------------|----------------------|--|-------|
| 1 | Цоколь | Белый | RAL 9010 | Фасадная система с отделкой штукатуркой | |
| 2 | Основное поле стен, тип 1 | Белый Бежево-красный | RAL 9010 RAL 3012 | Фасадная система с отделкой штукатуркой | |
| 3 | Основное поле стен, тип 2 | Светлая слоновая кость | RAL 1015 | Вентилируемый фасад с отделочным слоем из керамогранитной плитки | |
| 4 | Декоративные элементы, фрагменты наружных стен, стены крылец | Белый | RAL 9010 | Фасадная система с отделкой штукатуркой | |
| 5 | Переплеты витрин, окон | Белый | RAL 9003 | Металлопластик (стеклопакеты) | |
| 6 | Наружные откосы окон | Белый | RAL 9003 | Тонколистовая оцинкованная сталь с полимерным покрытием | |
| 7 | Дверные блоки, тип 1 | Белый | RAL 9003 | Металлопластик (стеклопакеты) | |
| 8 | Дверные блоки, тип 2 | Графитно-черный | RAL 9011 | Сталь с порошковой окраской | |
| 9 | Дверные блоки, тип 3 | Голубино-синий | RAL 5014 | Сталь с покрытием атмосферостойкой краской | |
| 10 | Водосточные желоба на карнизах водосточные стояки на фасадах | Голубино-синий Бежево-красный | RAL 5014 RAL 3012 | Тонколистовая оцинкованная сталь с полимерным покрытием | |
| 11 | Перила | | | Полированный металл | |
| 12 | Ограждения крылец | Графитно-черный | RAL 9011 | Сталь с покрытием атмосферостойкой краской | |
| 13 | Стены модульной котельной | Жемчужно-белый | RAL 1013 | Тонколистовая оцинкованная сталь с полимерным покрытием | |
| 14 | Облицовка шахты лифта, фриз входной группы, стойки фриза | Сигнально-синий Темно-алюминиевый | RAL 5005 RAL 9007 | Композитные панели | |
| 15 | Ограждения французских балконов | Белый | RAL 9010 | Сталь с покрытием атмосферостойкой краской | |
| 16 | Кровля | Голубино-синий | RAL 5014 | Оцинкованная сталь с полимерным покрытием | |
| 17 | Ограждения кровли | Голубино-синий | RAL 5014 | Сталь с покрытием атмосферостойкой краской | |
| 18 | Боковые стенки крылец | Графитно-черный | RAL 9011 | Штукатурка с окраской фасадными красками | |
| 19 | Наружный тамбур | | | Прозрачный поликарбонат | |
| 20 | Покрытие ступеней | | | Фактурная мраморная плитка | |

Пояснительная записка

Объект капитального строительства - Здание гостиницы переменной этажности:

- вновь возведенная часть гостиницы по ул.Сибирской, 22 - 4/6 этажей (с учетом подвала);

- существующее надстроенное здание и многоэтажный вновь возведенный переход по ул.Пушкина, 15а - 6 этажей (с учетом подвала).

Год постройки и ввода в эксплуатацию: 1 этап (Сибирская,22) - 2020; 2 этап (Пушкина,15а) - 2021.

Ранее колерные паспорта: Разрабатывался для существующей части здания по ул.Пушкина, 15а.

Нахождение в границах зон объектов культурного наследия:

Здание по ул.Пушкина,15а: существующая часть - бескаркасная, с несущими и самонесущими стенами и сборными перекрытиями; надстроенный этаж - стальной каркас; многоэтажный вновь возведенный переход - монолитный железобетонный каркас.

Здание по ул.Сибирская,22: монолитный железобетонный каркас.

Здание по ул.Пушкина,15а: существующей части здания - кирпичные; наружные стены надстроенного этажа - ячеисто-бетонные блоки; наружные стены многоэтажного вновь возведенного перехода - ячеисто-бетонные блоки, монолитный железобетон. Наружная отделка - вентилируемый фасад с панелями из тонированного стекла.

Здание по ул.Сибирская,22: наружные стены - ячеисто-бетонные блоки, монолитный железобетон. Наружная отделка - частично вентилируемый фасад с панелями из тонированного стекла, частично мокрая штукатурка по утеплителю с декоративными элементами.

Тип кровли: в части Сибирской, 22 (на глубину квартала 15 м от красной линии) - скатная, на остальной части здания плоская (малоуклонная). В части Пушкина, 15а - плоская (малоуклонная).

Настоящим колерным паспортом:

- на главном фасаде со стороны ул.Сибирской предусматривается наименование гостиницы, указатель с наименованием улицы и номером дома, на фасадах здания по ул.Пушкина существующие вывески сохраняются.

- проектом предусмотрена реконструкция гостиницы «Сибирия» по адресу: г.Пермь, Ленинский р-н, ул.Пушкина, 15а, с учетом исторического характера и средовых характеристик квартала №140 и прилегающих к нему территорий, с сохранением и учетом общего исторически сложившегося средового типа застройки, его характеристик и параметров. Производство работ по реконструкции гостиницы предусмотрено в два этапа. На первом этапе - демонтаж существующего здания детского сада, на месте которого возводится новое здание гостиницы. На втором этапе - надстройка существующего здания по ул.Пушкина, 15а одним этажом и соединение зданий по ул.Сибирская,22 со зданием по ул.Пушкина, 15а, посредством устройства многоэтажного перехода, обеспечивающего связь между зданиями на каждом этаже. В архитектуре проектируемого здания применены детали и элементы отражающие основные черты архитектуры 19-20 вв. Проект здания не изменяет условия сохранения исторического комплекса, не нарушая общий силуэт восприятия первоначальной целостности фронта застройки ул.Сибирская. Стеклопанельная масса фасада проектируемого здания, уходящая в глубь квартала, с определенной расстекловкой, соответствующей ритму окон центрального фасада, отражая окружающую среду, усиливает восприятие от озеленения и благоустройства сквера им.А.С.Пушкина.

Раздел «Архитектурно-художественная подсветка» разрабатывается отдельным проектом.

В соответствии с Градостроительным кодексом Российской Федерации и Постановлением администрации города Перми от 22.02.2017 № 130 Об утверждении формы и Порядка согласования паспорта внешнего облика объекта капитального строительства (колерного паспорта) согласованные департаментом градостроительства и архитектуры администрации города Перми колерные паспорта не являются разрешительной документацией на строительство, реконструкцию объекта капитального строительства; не являются правовым основанием на устройство пристроек, навесов, козырьков.

Предметом согласования данного колерного паспорта являются: принятые цветовые решения элементов фасада, применяемые материалы существующего объекта недвижимости, а также определение возможных типов размещения средств размещения информации на нем. Средства размещения информации, рекламные конструкции, не соответствующие типу и местам их возможного размещения, подлежат демонтажу.

СОГЛАСОВАНО
Генеральный директор ДГА
г.Пермь - главный архитектор
Д.Ю. Паршин

| | | | | | | | | | |
|----------|-------------|------|-------|---------------|-------|---|-------------------|------|--------|
| | | | | | | 07/16.2-Оф | | | |
| | | | | | | Колерный паспорт объекта капитального строительства по ул. Сибирская, 22 / Пушкина, 15а в Ленинском районе города Перми | | | |
| Изм. | Кол.уч | Лист | №док. | Подпись | Дата | Здание гостиницы | Стадия | Лист | Листов |
| Выполнил | Базаев А.В. | | | <i>Базаев</i> | 01.20 | | П | 1 | 10 |
| | | | | | | Общие данные (начало) | ООО «ЦКП «ЭТАЛОН» | | |
| | | | | | | | | | |

Ваши инициалы, № Подпись и дата Имя, № подп.

**Инструкция о порядке производства работ,
связанных с окраской фасадов и всех наружных частей зданий,
сооружений, строений, расположенных на территории города Перми**

- Окраска (отделка) фасадов и всех наружных частей зданий, сооружений, строений, ограждений, заборов, павильонов, киосков, ларьков и прочих объектов, расположенных на территории города Перми, может производиться лишь на основании паспорта внешнего облика объекта капитального строительства (колерного паспорта), согласованного департаментом градостроительства и архитектуры администрации г. Перми (далее - ДГА).
- До начала процесса окраски (отделки) здания или какого-либо сооружения должны быть произведены работы по капитальному ремонту всех без исключения наружных частей его, подлежащих окраске.
- До начала ремонта зданий, имеющих газосветовую рекламу, сообщить рекламораспространителю о предстоящих работах на фасаде здания с целью сохранения вывесок либо их демонтажу.
- Полуразрушенные и разрушенные архитектурные художественно-скульптурные детали здания, карнизы, колонны, пилястры, капители, фризы, тяги, лепные украшения, барельефы, мозаика, художественная роспись подлежат обязательному восстановлению в своем первоначальном виде. Категорически запрещается производить окраску здания без предварительного восстановления указанных деталей.
- Металлические поверхности отдельных частей здания, чугунные решетки, перила балконов и лестниц, кронштейны, дверные и оконные приборы, архитектурно-художественные детали перед окраской очищаются от грязи, ржавчины, старой краски и покрываются вновь лишь масляной краской.
- В соответствии с выданными образцами цвета (колерами) на окраску (отделку) здания организация, производящая ремонт здания, составляет пробные образцы цвета, которые наносятся на видное место стены.
- Проверку и согласование пробного образца цвета (колера), а также готовности поверхности стены и отдельных наружных частей здания к окраске производит уполномоченный представитель ДГА г. Перми. Без указанной проверки и согласования производить окраску (отделку) фасада категорически запрещается.
- Домоуправления, организации и учреждения, производящие окраску (отделку) и связанный с нею ремонт здания, несут полную ответственность за точное выполнение настоящей инструкции и привлекаются к ответственности за её нарушение.
- Цветовая гамма средств размещения информации должна гармонизировать с основным колористическим решением фасадов здания.
- По всем вопросам, связанным с производством работ, необходимо обращаться в ДГА по адресу: г. Пермь, ул. Сибирская, 15, каб. 315, тел. 212-76-98).

Ведомость ссылочных и прилагаемых документов

| Взаим. инв. № | ОБОЗНАЧЕНИЕ | НАИМЕНОВАНИЕ | ПРИМЕЧАНИЕ |
|----------------|---|---|-----------------------|
| | | <u>Ссылочные документы</u> | |
| Подпись и дата | Приказ Министерства культуры, молодежной политики и массовых коммуникаций Пермского края от 11.03.2014 № СЭД-27-01-09-100 | Об установлении границ территории, утверждении режима использования территории и предмета охраны объекта культурного наследия регионального значения - памятника «Благодарное собрание» | |
| | Приказ Министерства культуры, молодежной политики и массовых коммуникаций Пермского края от 09.12.2013 № СЭД-27-01-12-555 | Об установлении границ территории, утверждении режима использования территории и предмета охраны объекта культурного наследия регионального значения - ансамбля «Памятник А.С. Пушкину» | |
| | Постановление администрации г. Перми от 22.02.2017 № 130 (ред. от 12.11.2019) | «Об утверждении формы и Порядка согласования паспорта внешнего облика объекта капитального строительства (колерного паспорта)» | |
| Инва. № подл. | Решение Пермской городской Думы от 18.12.2018 № 265 (ред. от 24.09.2019) | Правила благоустройства территории города Перми и о признании утратившими силу отдельных решений Пермской городской Думы | |
| | 046-06-2019-АР | Колерный паспорт объекта капитального строительства по ул. Пушкина, 15а в Ленинском районе г. Перми | Согласован 20.06.2019 |

Ситуационный план

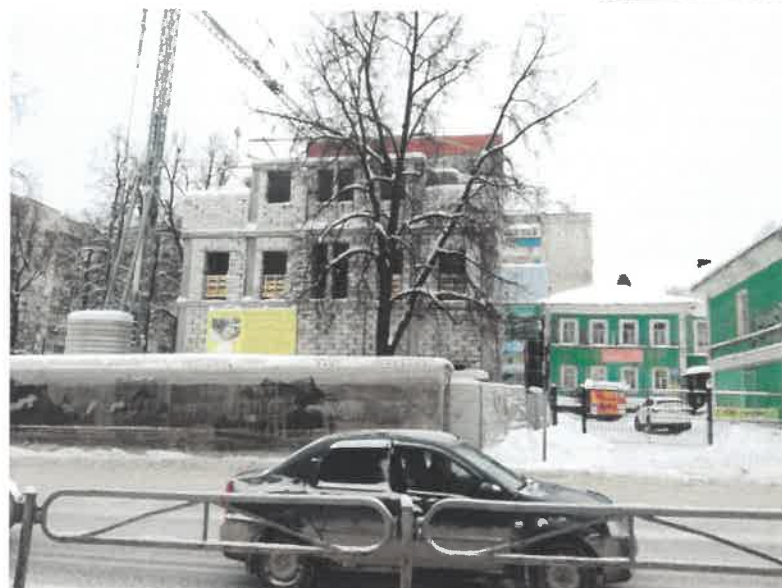


Условные обозначения

- фасады с местами размещения средств размещения информации, рекламных конструкций
- Здание по ул. Сибирской, 22 (1 этап)
- Здание по ул. Пушкина, 15а (2 этап)

| | | | | | | | | | |
|----------|-------------|------|--------|---------|-------|---|-------------------|------|--------|
| | | | | | | 07/16.2-ОФ | | | |
| | | | | | | Колерный паспорт объекта капитального строительства по ул. Сибирская, 22 / Пушкина, 15а в Ленинском районе города Перми | | | |
| Изм. | Кол.уч | Лист | Недок. | Подпись | Дата | Здание гостиницы | Стадия | Лист | Листов |
| Выполнил | Базуев А.В. | | | | 01.20 | | П | 2 | 10 |
| | | | | | | Общие данные (продолжение) | ООО «ЦКП «ЭТАЛОН» | | |

ГЛАВНЫЙ ФАСАД



БОКОВОЙ ФАСАД



БОКОВОЙ ФАСАД



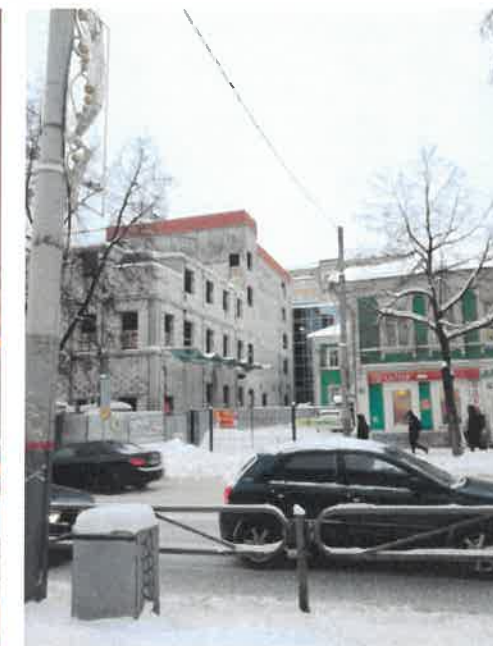
ДВОРОВОЙ ФАСАД



БОКОВОЙ ФАСАД



БОКОВОЙ ФАСАД



ГЛАВНЫЙ ФАСАД



БОКОВОЙ ФАСАД



Взам.инв.№

Подпись и дата

Инв.№ подл.

| | | | | | | | | | |
|----------|-------------|------|--------|---------------|-------|---|-------------------|------|--------|
| | | | | | | 07/16.2-ОФ | | | |
| | | | | | | Колерный паспорт объекта капитального строительства по ул. Сибирская, 22 / Пушкина, 15а в Ленинском районе города Перми | | | |
| Изм. | Кол.уч | Лист | Недок. | Подпись | Дата | Здание гостиницы | Стадия | Лист | Листов |
| Выполнил | Базуев А.В. | | | <i>Базуев</i> | 01.20 | | П | 3 | 10 |
| | | | | | | Существующее состояние фасадов | ООО «ЦКП «ЭТАЛОН» | | |



СОГЛАСОВАНО
 1^й заместитель начальника ДГА
 г. Пермь - главный архитектор
 Д.Ю. Лалшин
 03 02 2020

Условия переустройства входных групп

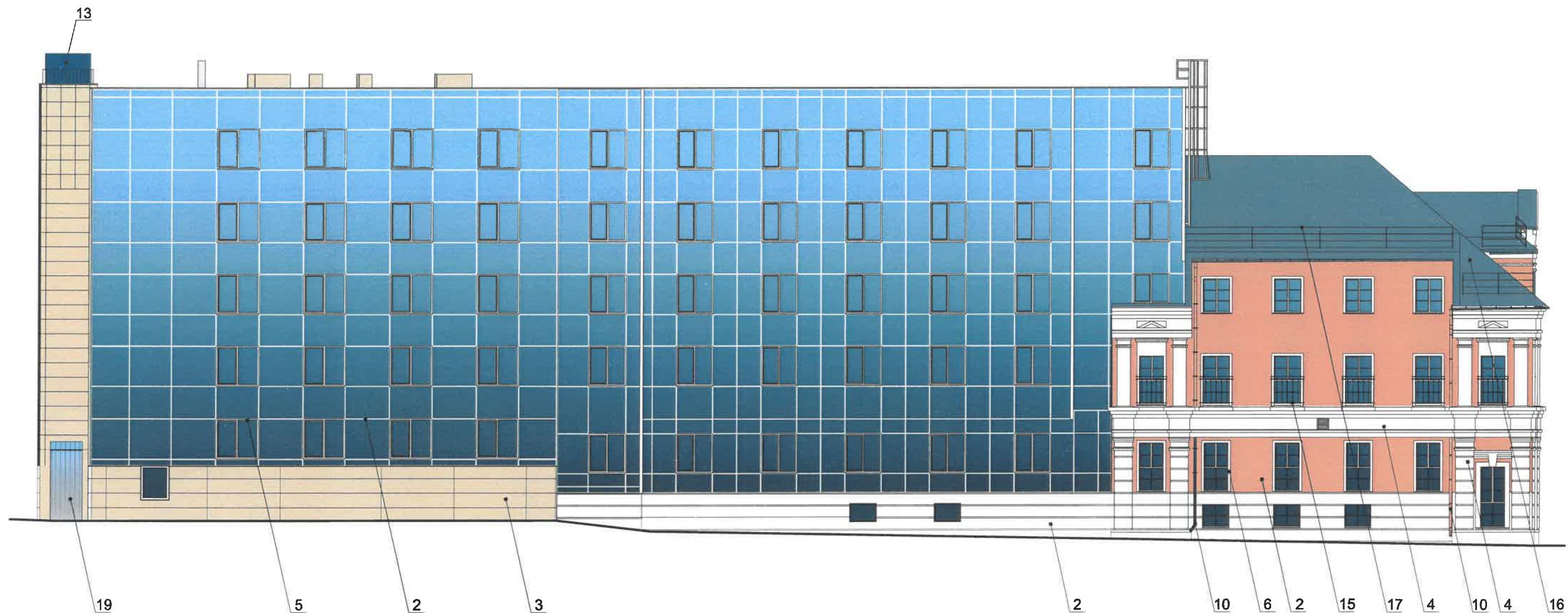
1. В случае, если наружные лестницы при дополнительно устроенных входах в общественные помещения здания выходят за границы предоставленного земельного участка и красные линии квартала, то устройство дополнительных или переустройство существующих входных групп требует получения разрешения в установленном порядке;

2. В случае устройства или переустройства (перепланировки, ремонта, реконструкции) помещений общественного назначения, их входных групп в обязательном порядке должны быть предусмотрены мероприятия по обеспечению доступности данных помещений для маломобильных групп населения, включая инвалидов, использующих кресла-коляски и собак-проводников (далее-МГН) в соответствии с требованиями СП 59.13330.2016 Свод правил. Доступность зданий и сооружений для маломобильных групп населения. Данный свод правил касается функционально-планировочных элементов зданий и сооружений, их участков или отдельных помещений, доступных для МГН (входные узлы, коммуникации, пути эвакуации, помещения и зоны обслуживания, а также их информационное и инженерное обустройство). В частности, лестницы при входах в общественные помещения должны дублироваться пандусами с уклоном не более 1:20 (5%) или иными средствами подъема (подъемные платформы, лифты и т.д.). Согласно вышеуказанному Своду правил наружные лестницы и пандусы должны иметь поручни с учетом технических требований к опорным стационарным устройствам по ГОСТ Р 51261; размеры входной площадки при открывании дверей наружу должны быть не менее 1,4 x 2,0 или 1,5 x 1,85; размеры входной площадки с пандусом не менее 2,2x2,2м.

Условные обозначения

1 - выноска и номер позиции согласно ведомости отделки фасадов на листе 1

| | | | | | | | | | |
|------|--------|------|--------|-------------|-------|---|-------------------|------|--------|
| | | | | | | 07/16.2-ОФ | | | |
| | | | | | | Колерный паспорт объекта капитального строительства по ул. Сибирская, 22 / Пушкина, 15а в Ленинском районе города Перми | | | |
| Изм. | Кол.уч | Лист | Недок. | Подпись | Дата | Здание гостиницы | Стадия | Лист | Листов |
| | | | | Базуев А.В. | 01.20 | | П | 4 | 10 |
| | | | | | | Главный фасад | ООО «ЦКП «ЭТАЛОН» | | |



СОГЛАСОВАНО
 1^й заместитель начальника ДГА
 г. Перми - главный архитектор
 Д.Ю. Палшин
 03.02.2020

Условные обозначения

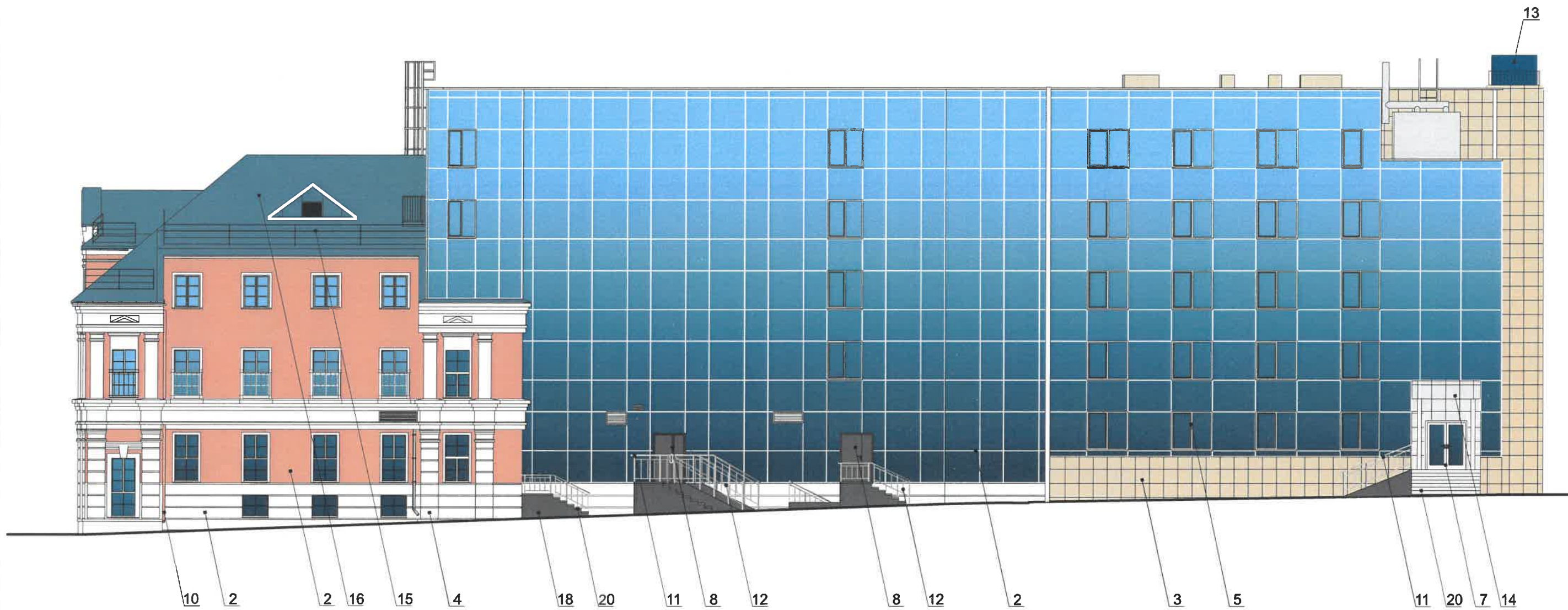
1 - выноска и номер позиции согласно ведомости отделки фасадов на листе 1

ПРИМЕЧАНИЕ:

1. В случае, если наружные лестницы при дополнительно устроенных входах в общественные помещения здания выходят за границы предоставленного земельного участка и красные линии квартала, то устройство дополнительных или переустройство существующих входных групп требует получения разрешения в установленном порядке;
2. В случае устройства или переустройства (перепланировки, ремонта, реконструкции) помещений общественного назначения, их входных групп в обязательном порядке должны быть предусмотрены мероприятия по обеспечению доступности данных помещений для маломобильных групп населения, включая инвалидов, использующих кресла-коляски и собак-проводников (далее-МГН) в соответствии с требованиями СП 59.13330.2016 Свод правил. Доступность зданий и сооружений для маломобильных групп населения. Данный свод правил касается функционально-планировочных элементов зданий и сооружений, их участков или отдельных помещений, доступных для МГН (входные узлы, коммуникации, пути эвакуации, помещения и зоны обслуживания, а также их информационное и инженерное обустройство). В частности, лестницы при входах в общественные помещения должны дублироваться пандусами с уклоном не более 1:20 (5%) или иными средствами подъема (подъемные платформы, лифты и т.д.). Согласно вышеуказанному Своду правил наружные лестницы и пандусы должны иметь поручни с учетом технических требований к опорным стационарным устройствам по ГОСТ Р 51261; размеры входной площадки при открывании дверей наружу должны быть не менее 1,4 x 2,0 или 1,5 x 1,85; размеры входной площадки с пандусом не менее 2,2 x 2,2 м.

| | | | | | | | | | |
|----------|-------------|------|--------|---------------|-------|---|-------------------|------|--------|
| | | | | | | 07/16.2-ОФ | | | |
| | | | | | | Коперный паспорт объекта капитального строительства по ул. Сибирская, 22 / Пушкина, 15а в Ленинском районе города Перми | | | |
| Изм. | Кол.уч | Лист | Недок. | Подпись | Дата | Здание гостиницы | Стадия | Лист | Листов |
| Выполнил | Базуев А.В. | | | <i>Базуев</i> | 01.20 | | П | 5 | 10 |
| | | | | | | Боковой фасад | ООО «ЦКП «ЭТАЛОН» | | |

| | |
|----------------|--|
| Взам.инв.№ | |
| Подпись и дата | |
| Инь.№ подл. | |

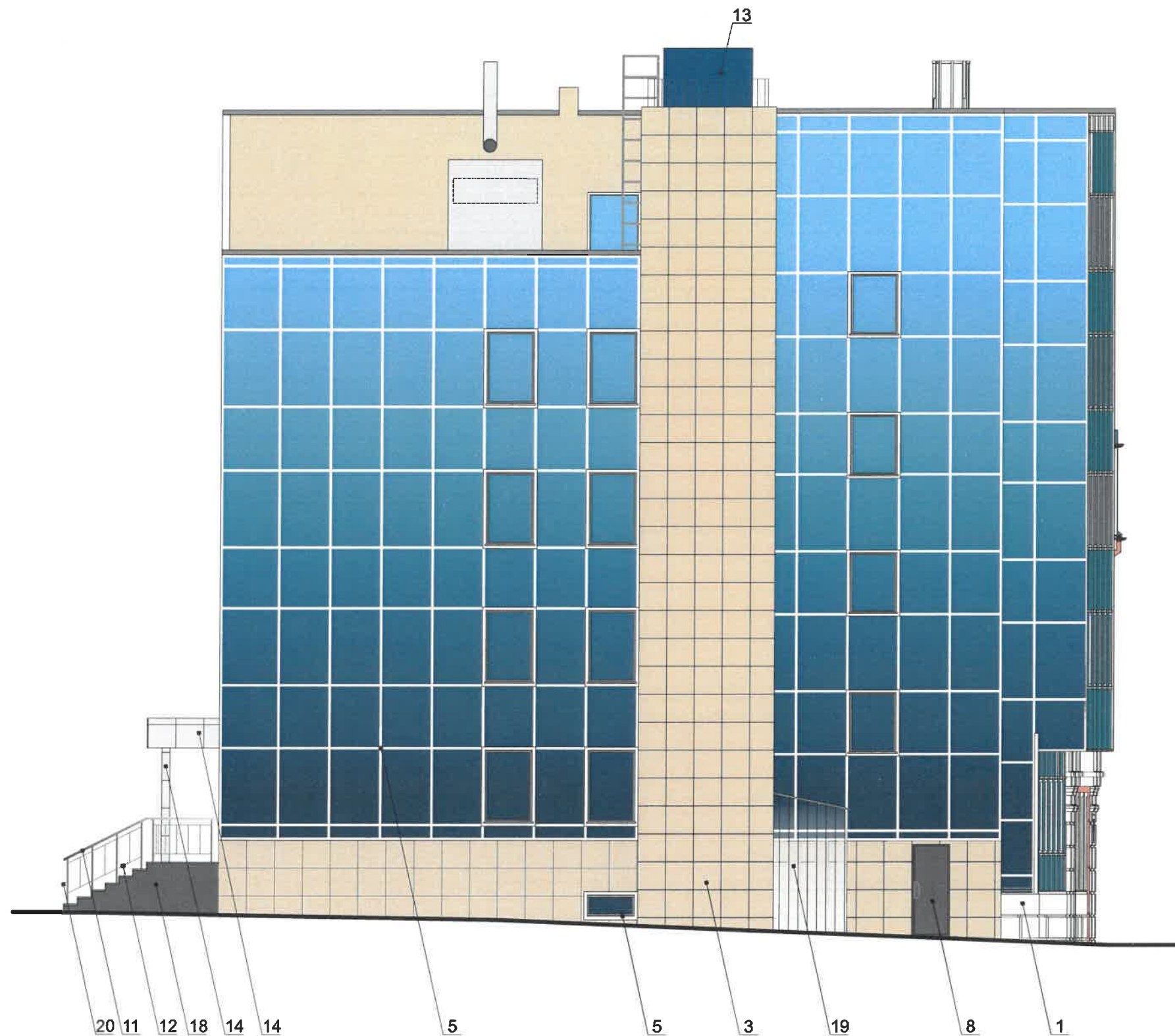


Условные обозначения

1 - выноска и номер позиции согласно ведомости отделки фасадов на листе 1

СОГЛАСОВАНО
 1^й заместитель начальника ДГА
 г. Пермь главный архитектор
 Д.Ю. Папшин
 03 02 2020

| | | | | | | | | | |
|------|----------|-------------|--------|---------------|-------|---|-------------------|------|--------|
| | | | | | | 07/16.2-ОФ | | | |
| | | | | | | Колерный паспорт объекта капитального строительства по ул. Сибирская, 22 / Пушкина, 15а в Ленинском районе города Перми | | | |
| Изм. | Кол.уч | Лист | Недок. | Подпись | Дата | Здание гостиницы | Стадия | Лист | Листов |
| | Выполнил | Базуев А.В. | | <i>Базуев</i> | 01.20 | | П | 6 | 10 |
| | | | | | | Боковой фасад | ООО «ЦКП «ЭТАЛОН» | | |

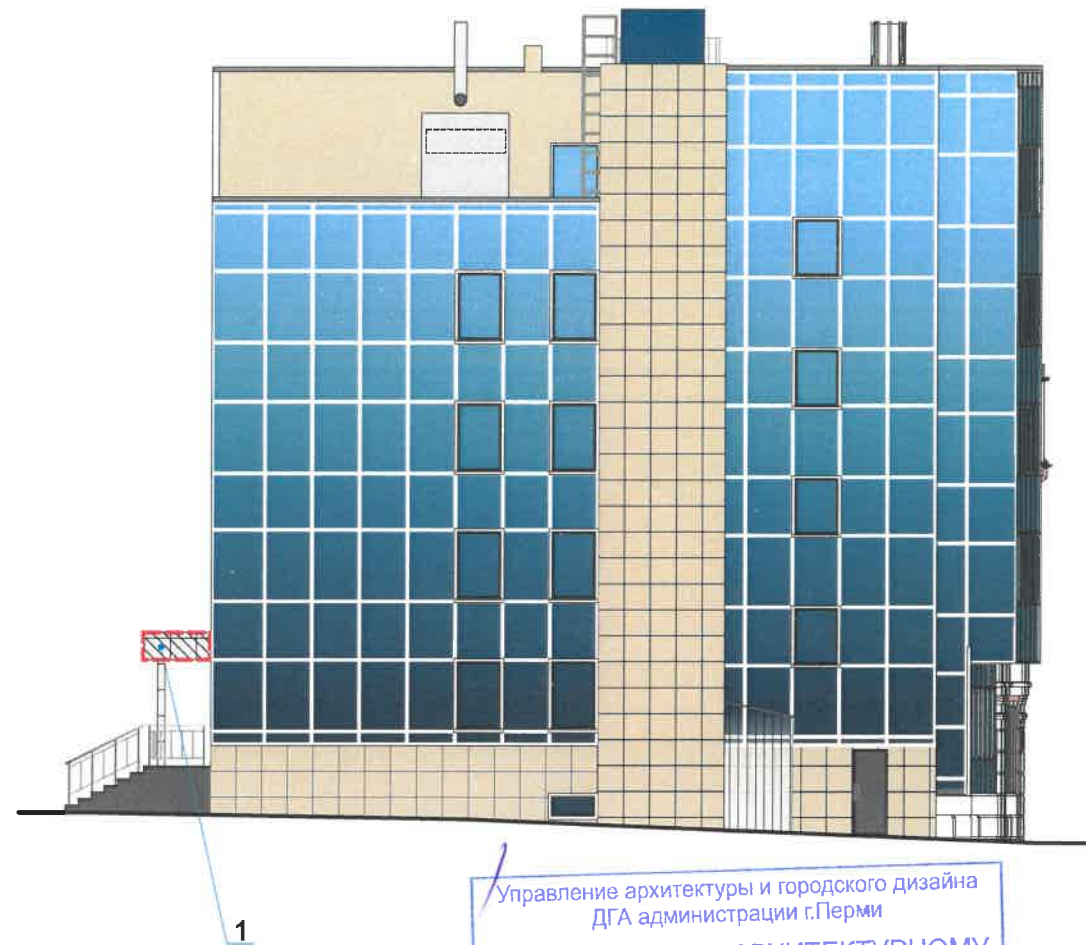


СОГЛАСОВАНО
 1^й заместитель начальника ДГА
 г. Пермь - главный архитектор
 Д.Ю. Лалишин
 03 02 2017

Условные обозначения

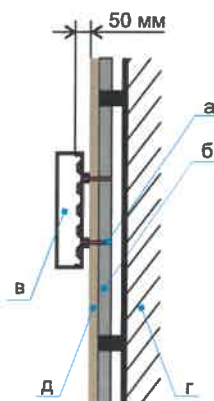
1 - выноска и номер позиции согласно ведомости отделки фасадов на листе 1

| | | | | | | | | | |
|----------|-------------|------|--------|---------------|-------|---|-------------------|------|--------|
| | | | | | | 07/16.2-ОФ | | | |
| | | | | | | Колерный паспорт объекта капитального строительства по ул. Сибирская, 22 / Пушкина, 15а в Ленинском районе города Перми | | | |
| Изм. | Кол.уч | Лист | Недок. | Подпись | Дата | Здание гостиницы | Стадия | Лист | Листов |
| Выполнил | Базуев А.В. | | | <i>Базуев</i> | 01.20 | | П | 7 | 10 |
| | | | | | | Дворовой фасад | ООО «ЦКП «ЭТАЛОН» | | |



Управление архитектуры и городского дизайна
ДГА администрации г.Перми
СООТВЕТСТВУЕТ АРХИТЕКТУРНОМУ
ОБЛИКУ ГОРОДА ПЕРМИ
« 03.02.2020 »
Фресано С.В. Подпись

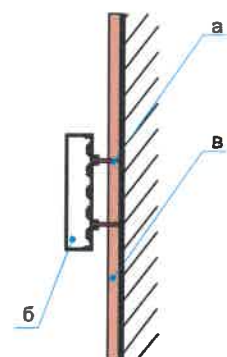
Схема крепления вывески к вентилируемому фасаду с отделочным слоем из керамогранита



- а - кровельный саморез 6*75 мм
- б - профиль несущий алюминиевый
- в - объемная буква с подсветкой
- г - стена
- д - плитка керамогранитная

Крепление фирменной вывески производится к несущему алюминиевому профилю при помощи кровельных саморезов

Схема крепления вывески к оштукатуренной стене здания



- а - кровельный саморез 6*75 мм
- б - объемная буква с подсветкой
- в - стена

Схема компоновки объемных букв и/или логотипов, знаков относительно оси размещения средств размещения информации



Условные обозначения

- ось размещения средств размещения информации, рекламных конструкций.
- место допустимого размещения средств размещения информации, рекламных конструкций.
- выноска и номер позиции согласно Ведомости средств размещения информации, рекламных конструкций.

Ведомость средств размещения информации, рекламных конструкций

| Поз. | Тип объекта, материал, способы крепления | Цвет | Наличие подсветки |
|------|--|----------------------------------|--------------------------------------|
| 1 | Объемные буквы и/или логотипы без «подложки» на металлических направляющих в цвет фасада. Оргстекло, металл, пластик | Фирменные цвета | Внутренняя или контурная подсветка |
| 2 | Указатель с наименованием улицы и номером дома. Оргстекло, металл, пластик | Синий R(0) G(20) B(120) Белый | Внутренняя подсветка (по усмотрению) |

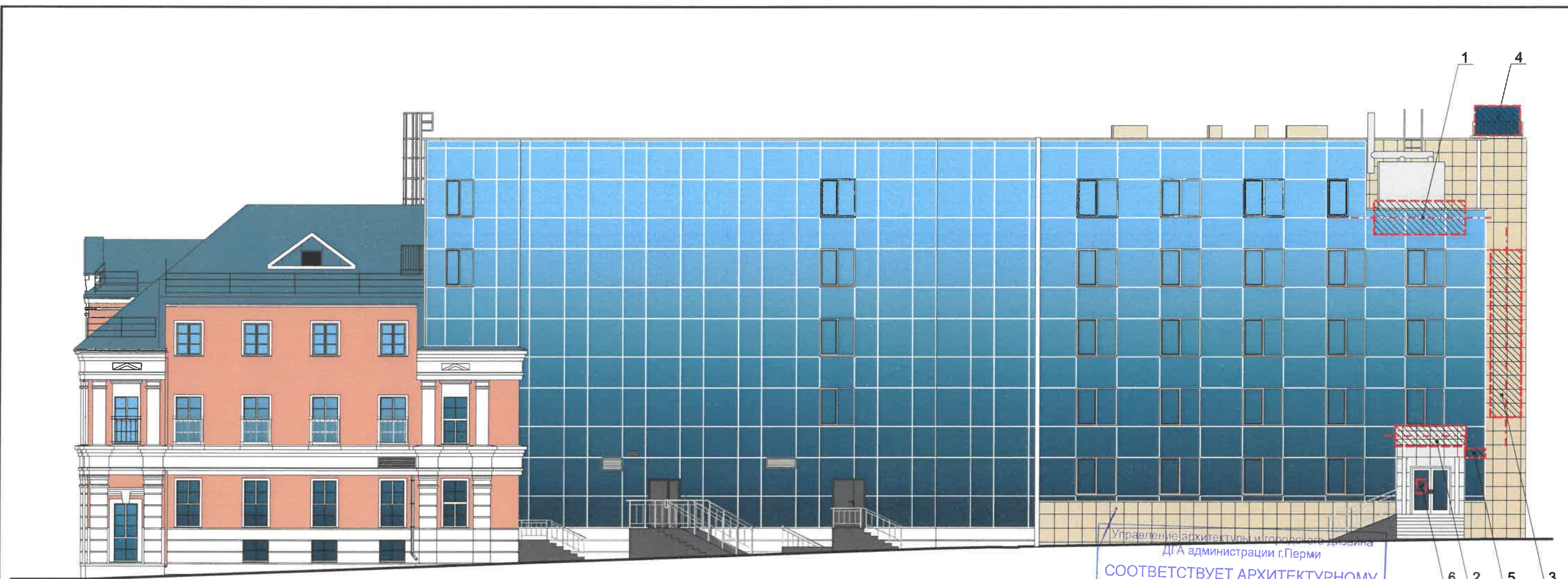
* Непосредственно на остеклении витрины допустимо несплошное написание информации, состоящей из графической и (или) текстовой частей, занимающей не более 30 % площади одного членения поля остекления (пункт 3.13. Стандартных требований).
** Сплошные вывески в витринах и на остеклении оконных, дверных полотен не должны превышать по высоте половину высоты витрины и остекления оконных, дверных полотен, а по ширине - половину ширины витрины и остекления оконных, дверных полотен и должны отступать от остекления не менее чем на 0,15 м (пункт 3.14. Стандартных требований).

| | | | | | | | | | |
|----------|-------------|------|--------|---------------|-------|---|-------------------|------|--------|
| | | | | | | 07/16.2-ОФ | | | |
| | | | | | | Коперный паспорт объекта капитального строительства по ул. Сибирская, 22 / Пушкина, 15а в Ленинском районе города Перми | | | |
| Изм. | Кол.уч | Лист | Недок. | Подпись | Дата | Здание гостиницы | Стадия | Лист | Листов |
| Выполнил | Базуев А.В. | | | <i>Базуев</i> | 01.20 | | П | 8 | 10 |
| | | | | | | Размещение средств размещения информации, рекламных конструкций (главный фасад) | ООО «ЦКП «ЭТАЛОН» | | |

Взам.инв.№

Подпись и дата

Инов.№ подл.



Условные обозначения

- ось размещения средств размещения информации, рекламных конструкций.
- место допустимого размещения средств размещения информации, рекламных конструкций.
- выноска и номер позиции согласно Ведомости средств размещения информации, рекламных конструкций.

Ведомость средств размещения информации, рекламных конструкций

| Поз. | Тип объекта, материал, способы крепления | Цвет | Наличие подсветки |
|------|--|--------------------------------|--------------------------------------|
| 1 | Объемные буквы и/или логотипы, без «подложки» на остеклении фасада. Оргстекло, металл, пластик | Фирменные цвета | Внутренняя или контурная подсветка |
| 2 | Объемные буквы и/или логотипы, без «подложки» на фризе входной группы. Оргстекло, металл, пластик | Фирменные цвета | Внутренняя или контурная подсветка |
| 3 | Вертикальное размещение объемных букв, без «подложки», на направляющих в цвет фасада. Оргстекло, металл, пластик | Фирменные цвета | Внутренняя или контурная подсветка |
| 4 | Объемные буквы, без «подложки», на фризе шахты лифта | Фирменные цвета | Внутренняя или контурная подсветка |
| 5 | Указатель с наименованием улицы и номером дома (здания). Металл, пластик | R-(0), G-(20), B-(120) / Белый | Внутренняя подсветка (по усмотрению) |
| 6 | Информационная табличка с режимом работы. Оргстекло, металл, пластик | Фирменные цвета | |

Условия размещения средств размещения информации, рекламных конструкций.

1. Средства размещения информации располагаются относительно условной прямой линии - единой горизонтальной оси. Местоположение оси на фасаде определяется как половина расстояния между верхним и нижним архитектурным элементом (окна, наличники, карниз, фриз и др.), выделяющимися (западающим, выступающим) из плоскости стены.
2. Размещение вывесок и рекламных конструкций должно осуществляться в границах места допустимого размещения средств размещения информации, рекламных конструкций, установленных данным колерным паспортом объекта капитального строительства.
3. Размещение вывесок по отношению друг к другу, их конфигурация, наполненность информацией должны соответствовать Стандартным требованиям к вывескам, их размещению и эксплуатации (далее - Стандартные требования), утвержденным Решением Пермской городской Думы от 18.12.2018 № 265.
4. В случае, если планируемые к размещению вывески не соответствуют Стандартным требованиям и действующему колерному паспорту, требуется внесение изменений в колерный паспорт путем разработки нового колерного паспорта.
5. Максимальный размер информационных табличек - 0,5 м x 0,7 м (пункт 2.13. Стандартных требований).
6. Узел крепления каждого типа объекта информации разрабатывается отдельным рабочим проектом.
7. В случае размещения рекламной конструкции на фасаде здания, строения, сооружения, такая конструкция должна быть отражена в составе нового колерного паспорта, а ее размещение должно осуществляться в соответствии с действующим порядком установки и эксплуатации рекламных конструкций на территории города Перми, утвержденным решением Пермской городской Думы, с последующим получением разрешения на установку и эксплуатацию рекламной конструкции в установленном порядке.

| | | | | | | | | |
|---|-------------|------|--------|---------------|---|-------------------|------|--------|
| | | | | | 07/16.2-ОФ | | | |
| | | | | | Колерный паспорт объекта капитального строительства по ул. Сибирская, 22 / Пушкина, 15а в Ленинском районе города Перми | | | |
| Изм. | Кол.уч | Лист | Недок. | Подпись | Дата | | | |
| Выполнил | Базаев А.В. | | | <i>Базаев</i> | 01.20 | Стадия | Лист | Листов |
| Здание гостиницы | | | | | | П | 9 | 10 |
| Размещение средств размещения информации, рекламных конструкций (главный фасад) | | | | | | ООО «ЦКП «ЭТАЛОН» | | |

Управление архитектуры и городского дизайна
 ДГА администрации г.Перми
 СООТВЕТСТВУЕТ АРХИТЕКТУРНОМУ
 ОБЛИКУ ГОРОДА ПЕРМИ
Базаев 02.02.2018
 Подпись

| | | | | |
|--|------------------------|----|-----|-------------------|
| Позиция согласно ведомости отделки фасадов | Координаты цвета в RAL | C: | 0 | RAL 9010 белый |
| | | M: | 0 | |
| | | Y: | 7 | |
| | | K: | 0 | |
| | | R: | 247 | |
| | | G: | 249 | |
| 1; 2; 4; 15 | | B: | 239 | |

| | | | | |
|--|------------------------|----|-----|------------------------------|
| Позиция согласно ведомости отделки фасадов | Координаты цвета в RAL | C: | 0 | RAL 9003 сигнальный белый |
| | | M: | 0 | |
| | | Y: | 0 | |
| | | K: | 0 | |
| | | R: | 244 | |
| | | G: | 248 | |
| 5; 6; 7 | | B: | 244 | |

| | | | | |
|--|------------------------|----|-----|------------------------------------|
| Позиция согласно ведомости отделки фасадов | Координаты цвета в RAL | C: | 0 | RAL 1015 светлая слоновая кость |
| | | M: | 5 | |
| | | Y: | 30 | |
| | | K: | 10 | |
| | | R: | 234 | |
| | | G: | 222 | |
| 3 | | B: | 189 | |

| | | | | |
|--|------------------------|----|-----|-----------------------------|
| Позиция согласно ведомости отделки фасадов | Координаты цвета в RAL | C: | 100 | RAL 9011 графитно-черный |
| | | M: | 100 | |
| | | Y: | 100 | |
| | | K: | 80 | |
| | | R: | 41 | |
| | | G: | 44 | |
| 8; 12; 18 | | B: | 47 | |

| | | | | |
|--|------------------------|----|-----|-------------------------------|
| Позиция согласно ведомости отделки фасадов | Координаты цвета в RAL | C: | 0 | RAL 9007 темно-алюминиевый |
| | | M: | 0 | |
| | | Y: | 0 | |
| | | K: | 60 | |
| | | R: | 143 | |
| | | G: | 143 | |
| 14 | | B: | 140 | |

| | | | | |
|--|------------------------|----|-----|----------------------------|
| Позиция согласно ведомости отделки фасадов | Координаты цвета в RAL | C: | 50 | RAL 5014 глубинно-синий |
| | | M: | 20 | |
| | | Y: | 0 | |
| | | K: | 40 | |
| | | R: | 108 | |
| | | G: | 124 | |
| 9; 10; 16; 17 | | B: | 152 | |

| | | | | |
|--|------------------------|----|-----|----------------------------|
| Позиция согласно ведомости отделки фасадов | Координаты цвета в RAL | C: | 5 | RAL 3012 бежево-красный |
| | | M: | 50 | |
| | | Y: | 50 | |
| | | K: | 10 | |
| | | R: | 203 | |
| | | G: | 141 | |
| 2; 10 | | B: | 115 | |

| | | | | |
|--|------------------------|----|-----|-----------------------------|
| Позиция согласно ведомости отделки фасадов | Координаты цвета в RAL | C: | 100 | RAL 5005 сигнально-синий |
| | | M: | 40 | |
| | | Y: | 0 | |
| | | K: | 40 | |
| | | R: | 21 | |
| | | G: | 72 | |
| 14 | | B: | 137 | |

| | | | | |
|--|------------------------|----|-----|----------------------------|
| Позиция согласно ведомости отделки фасадов | Координаты цвета в RAL | C: | 0 | RAL 1013 жемчужно-белый |
| | | M: | 5 | |
| | | Y: | 20 | |
| | | K: | 10 | |
| | | R: | 233 | |
| | | G: | 229 | |
| 13 | | B: | 206 | |

Координаты цветов в RAL приведены с сайта <http://colorscheme.ru/>

СОГЛАСОВАНО
1^й заместитель начальника ДГА
Перми и главный архитектор
Д.С. Панов
03.02.2020

07/16.2-ОФ

Колерный паспорт объекта капитального строительства
по ул. Сибирская, 22 / Пушкина, 15а
в Ленинском районе города Перми

| Изм. | Кол.уч | Лист | Недок. | Подпись | Дата | Этапы | Лист | Листов |
|----------|-------------|------|--------|---------------|-------|------------------|-------------------|--------|
| Выполнил | Базуев А.В. | | | <i>Базуев</i> | 01.20 | Здание гостиницы | П | 10 |
| | | | | | | Эталоны колеров | ООО «ЦКП «ЭТАЛОН» | |

Имя, № подл. Подпись и дата. Ваим. инв. №