

ООО "Верхнекам Проект"

27.12.2019 №059-22-01-26-8258  
(Номер и дата входящего заявления о согласовании колерного паспорта)

Заказчик ООО "Агроторг"

**ПАСПОРТ ВНЕШНЕГО ОБЛИКА ОБЪЕКТА КАПИТАЛЬНОГО СТРОИТЕЛЬСТВА  
(КОЛЕРНЫЙ ПАСПОРТ)**

АДРЕС ОБЪЕКТА: г. Пермь, административный район Ленинский,  
улица Пушкина, здание (строение) № 115а












040-2019-25-ОФ

ПЕРМЬ 2020 г.

Ведомость чертежей

ЛИСТ	НАИМЕНОВАНИЕ	ПРИМЕЧАНИЯ
1	Общие данные (начало)	
2	Общие данные (продолжение)	
3	Фотофиксация существующего состояния здания	
4	Главный фасад по ул. Пушкина	
5	Дворовой фасад	
6	Главный фасад по ул. Матросова, Боковой фасад	
7	Размещение средств размещения информации, рекламных конструкций (на главном фасаде по ул. Пушкина)	
8	Размещение средств размещения информации, рекламных конструкций (на главном фасаде по ул. Матросова)	
9	Эталоны колеров	

Ведомость отделки фасадов

ПОЗ.	ЭЛЕМЕНТ ФАСАДА	ЭТАЛОН ЦВЕТА	ОБОЗНАЧ.	ВИД ОТДЕЛКИ	ПРИМ
1	Поле стен (тип 1)		RAL 7035	Профилированный лист, окрашенный в заводских условиях	
2	Фриз входной группы		RAL 6018	Стальные панели окрашенные в заводских условиях	
3	Поле стен (тип 2)		RAL 7037	Стальные панели окрашенные в заводских условиях	
4	Колонны		RAL 7037	Колонны окрашенные в заводских условиях	
5	Окна		RAL 9003	Окраска алюминиевого профиля в заводских условиях	
6	Двери		RAL 9003 / RAL 7037	Окраска алюминиевого профиля в заводских условиях, Стальные панели окрашенные в заводских условиях	
7	Цоколь		RAL 9004	Штукатурка, окраска эмалью ПФ-115	
8	Стойки козырька с парковочным демафером		RAL 7037	Стойки окрашенные в заводских условиях оклеенный вспененным полиэтиленом	
9	Покрытие ступеней, входных площадок и пандусов			Плитка с шероховатой поверхностью	
10	Парапет		RAL 7035	Металлические панели окраска в заводских условиях	
11	Козырек		RAL 7037	Металлический лист, окраска в заводских условиях	

Пояснительная записка

Краткая характеристика объекта:

Объект -1 этажное нежилое здание.

Год ввода в эксплуатацию-2019г (разрешение на ввод объекта в эксплуатацию от 06.08.2019 № 59-RU90303000-1181-2018).

Здание построено по индивидуальному проекту. Стены -трехслойные сэндвич панели.

Ранее разработанных колерных паспортов нет.

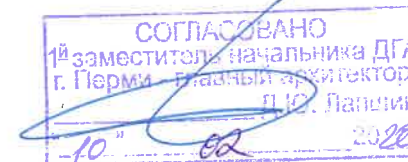
Настоящим проектом:

-предусматривается размещение вывески сети "Пятерочка", и места допустимого размещения средств размещения информации, рекламных конструкций;


-сохраняются ранее установленные типы отделки и цветовые решения фасадов и входной группы;

-фиксируются основные места размещения дополнительного оборудования.

В соответствии с Градостроительным кодексом Российской Федерации, решением Пермской городской Думы от 18.12.2018 № 265 (ред. от 24.09.2019) "Об утверждении Правил благоустройства территории города Перми и о признании утратившими силу отдельных решений Пермской городской Думы" и постановлением администрации города Перми от 22.02.2017 № 130 (ред. от 12.11.2019г) " Об утверждении формы и Порядка согласования паспорта облика объекта капитального строительства (колерного паспорта)" проекты колерных паспортов либо проекты изменений в колерные паспорта не являются разрешительной документацией на строительство реконструкцию объекта капитального строительства: не являются правовым основанием на устройство пристроек, навесов, козырьков. Раздел " Архитектурно-строительная подсветка" не подготавливался.



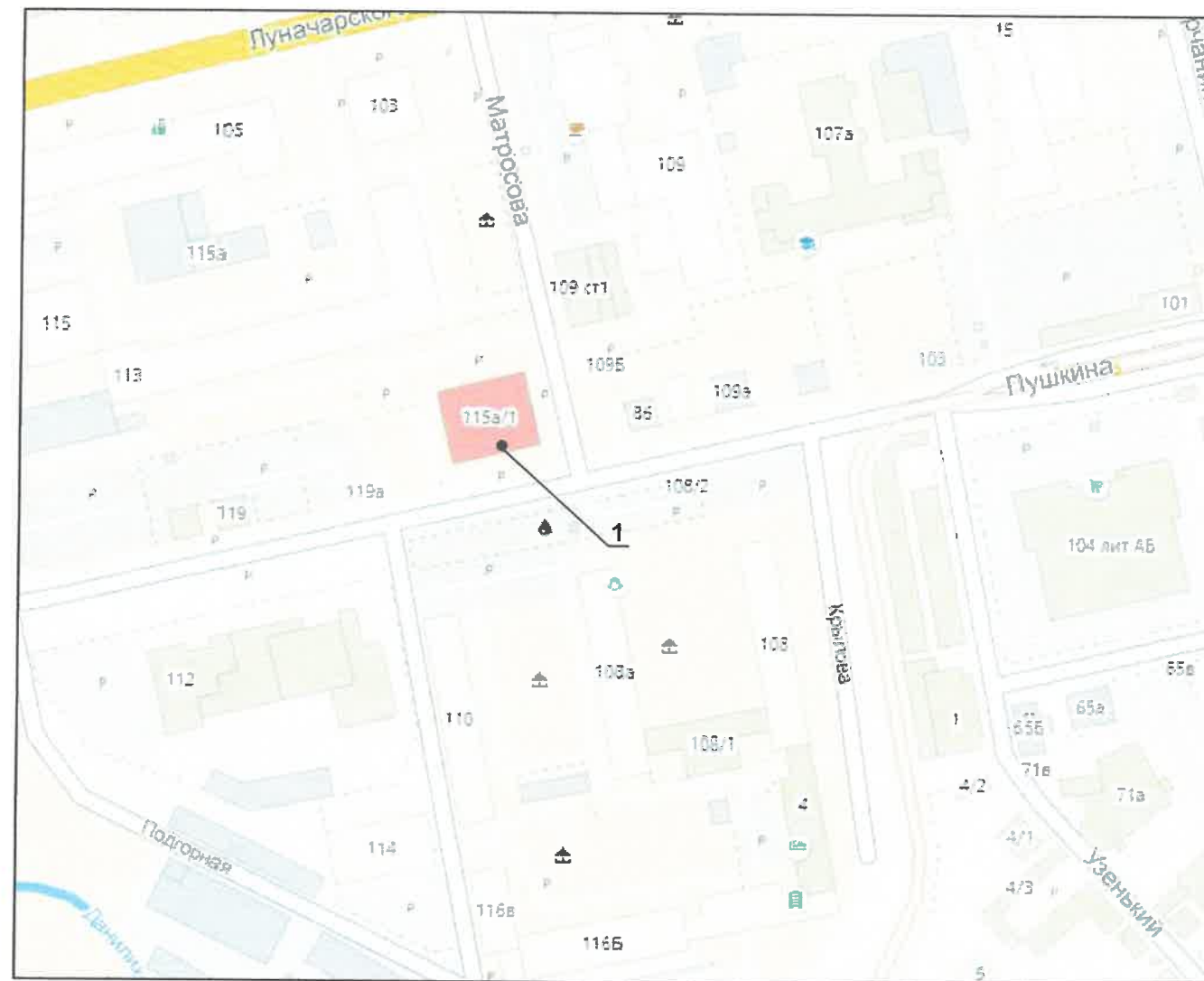
Образцы цвета, представленные в ведомости и эталонах колеров, показаны условно, отображение цветов может не точно отображаться оборудованием (монитором, принтером) и зависит от его технических характеристик.

						040-2019-25-ОФ			
						Колерный паспорт объекта капитального строительства по ул. Пушкина, 115а, в Ленинском районе г. Перми.			
Изм.	Кол.уч	Лист	№ док	Подпись	Дата	Нежилое здание	Стадия	Лист	Листов
							П	1	9
ГИП		Гордымов			02.20	Общие данные (начало)	<b>ВЕРХНЕКАМ ПРОЕКТ</b>		

**ИНСТРУКЦИЯ**  
о порядке производства работ, связанных  
с окраской фасадов и всех наружных частей зданий,  
сооружений, строений, расположенных на территории города Перми

1. Окраска (отделка) фасадов и всех наружных частей зданий, сооружений, строений, ограждений, прочих объектов, расположенных на территории города Перми, может производиться лишь на основании колерного паспорта фасадов на ремонт и окраску, согласованного департаментом градостроительства и архитектуры администрации города Перми (далее - ДГА).
2. До начала процесса окраски (отделки) здания или какого-либо сооружения должны быть произведены работы по капитальному ремонту всех без исключения наружных частей его, подлежащих окраске.
3. До начала ремонта зданий, необходимо сообщить владельцам средств информации о предстоящих работах на фасаде здания с целью сохранения вывесок либо их демонтажа.
4. Полуразрушенные и разрушенные архитектурные художественно-скульптурные детали здания, карнизы, колонны, пилястры, капители, фризы, тяги, лепные украшения, барельефы, мозаика художественная роспись подлежат обязательному восстановлению в своем первоначальном виде. Категорически запрещается производить окраску здания без предварительного восстановления указанных деталей.
5. Металлические поверхности отдельных частей здания, чугунные решетки, перила балконов и лестниц, кронштейны, дверные и оконные приборы, архитектурно-художественные детали перед окраской очищаются от грязи, ржавчины, старой краски и покрываются вновь лишь масляной краской.
6. В соответствии с выданными образцами цвета (колерами) на окраску (отделку) здания организация, производящая ремонт здания, составляет пробные образцы цвета, которые наносятся на видное место стены.
7. Проверку и согласование пробного образца цвета (колера), а также готовности поверхности стены и отдельных наружных частей здания к окраске производит уполномоченный представитель ДГА. Без указанной проверки и согласования производить окраску (отделку) фасада категорически воспрещается.
8. Домоуправления, организации и учреждения, производящие окраску (отделку) и связанный с нею ремонт здания, несут полную ответственность за точное выполнение настоящей инструкции и привлекаются к ответственности за нарушение ее.
9. Цветовая гамма средств информации должна гармонировать с основным колористическим решением фасадов здания.
10. По всем вопросам, связанным с производством работ, необходимо обращаться в ДГА по адресу: г. Пермь, Ленинский район, ул. Сибирская, д.15, каб. 315. Телефон для справок: 8 (342) 212-76-98.

**Ситуационный план**



**Условные обозначения**

- нежилое здание по ул. Пушкина, 115а

**Ведомость ссылочных и прилагаемых документов**

ОБОЗНАЧЕНИЕ						НАИМЕНОВАНИЕ						ПРИМЕЧАНИЕ		
<u>Ссылочные документы</u>														
Решение Пермской городской Думы от 18.12.2018 №265 (в редакции от 24.09.2019)						Об утверждении Правил благоустройства территории города Перми и о признании утратившими силу отдельных решений Пермской городской Думы								
Постановление администрации г. Перми от 22.02.2017 №130 (в ред. от 12.11.2019)						Об утверждении формы и Порядка согласования паспорта внешнего облика объекта капитального строительства (колерного паспорта)								
040-2019-25-Оф														
Колерный паспорт объекта капитального строительства по ул. Пушкина, 115а, в Ленинском районе г. Перми.														
Изм.						Кол.уч						Стадия		
Лист						№ док						Лист		
Подпись						Дата						Листов		
Разработал						Мустафин						Нежилое здание		
						02.20						П		
												2		
												9		
ГИП						Гордымов						Общие данные (продолжение)		
						02.20						<b>ВЕРХНЕКАМ ПРОЕКТ</b>		

Инв. № подл.	
Подпись и дата	
Взам. инв. №	



Главный фасад по ул. Пушкина



Главный фасад по ул. Матросова



Боковой фасад



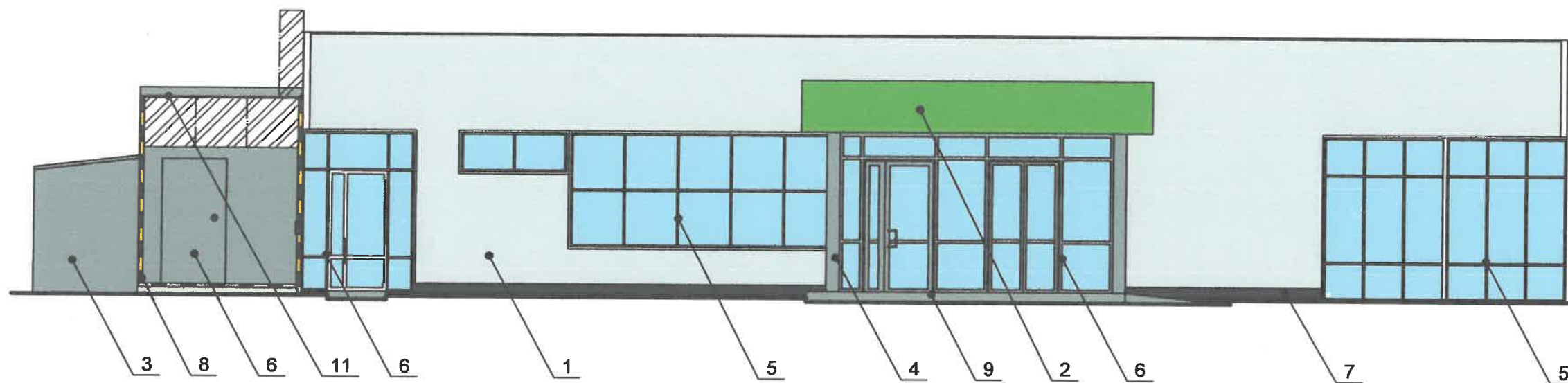
Дворный фасад



Инв. № подл.	Подпись и дата	Взам. инв. №
--------------	----------------	--------------

						040-2019-25-ОФ			
						Колерный паспорт объекта капитального строительства по ул. Пушкина, 115а, в Ленинском районе г. Перми.			
Изм.	Кол.уч.	Лист	№ док	Подпись	Дата	Нежилое здание	Стадия	Лист	Листов
							П	3	9
Разработал Мустафин									
ГИП Гордымов						Существующее состояние фасадов.	<b>ВЕРХНЕКАМ ПРОЕКТ</b>		





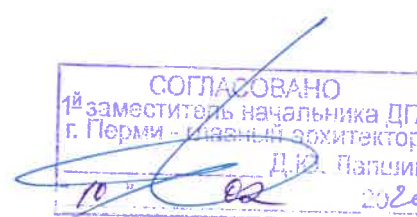


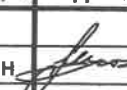

**ПРИМЕЧАНИЕ:**

1. В случае, если наружные лестницы при дополнительно устроенных входах в общественные помещения здания выходят за границы предоставленного земельного участка и красные линии квартала, то устройство дополнительных или переустройство существующих входных групп требует получения разрешения в установленном порядке;
2. В случае устройства или переустройства (перепланировки, ремонта, реконструкции) помещений общественного назначения, их входных групп в обязательном порядке должны быть предусмотрены мероприятия по обеспечению доступности данных помещений для маломобильных групп населения, включая инвалидов, использующих кресла-коляски и собак-проводников (далее-МГН) в соответствии с требованиями СП 59.13330.2016 Свод правил. Доступность зданий и сооружений для маломобильных групп населения. Данный свод правил касается функционально-планировочных элементов зданий и сооружений, их участков или отдельных помещений, доступных для МГН (входные узлы, коммуникации, пути эвакуации, помещения и зоны обслуживания, а также их информационное и инженерное обустройство). В частности, лестницы при входах в общественные помещения должны дублироваться пандусами с уклоном не более 1:20 (5%) или иными средствами подъема (подъемные платформы, лифты и т.д.). Согласно вышеуказанному Своду правил наружные лестницы и пандусы должны иметь поручни с учетом технических требований к опорным стационарным устройствам по ГОСТ Р 51261; размеры входной площадки при открывании дверей наружу должны быть не менее 1,4x2,0 или 1,5x1,85; размеры входной площадки с пандусом не менее 2,2x2,2 м.
3. Условия размещения дополнительного оборудования на фасадах см. лист 5.

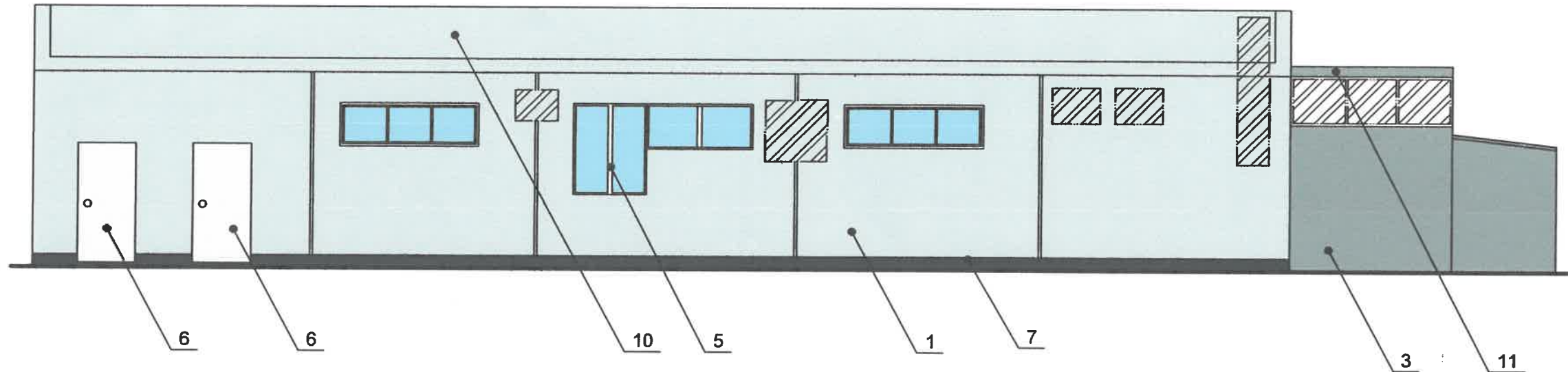
Условные обозначения

-  1 - номер позиции согласно ведомости отделки фасадов, см. лист 1
-  - место размещения дополнительного оборудования



						040-2019-25-ОФ			
						Колерный паспорт объекта капитального строительства по ул. Пушкина, 115а, в Ленинском районе г. Перми.			
Изм.	Кол.уч.	Лист	№док	Подпись	Дата	Нежилое здание	Стадия	Лист	Листов
Разработал		Мустафин			02.20		П	4	9
ГИП		Гордымов			02.20	Главный фасад по ул. Пушкина	<b>ВЕРХНЕКАМ ПРОЕКТ</b>		

Инв. № подл.	Подпись и дата	Взам. инв. №

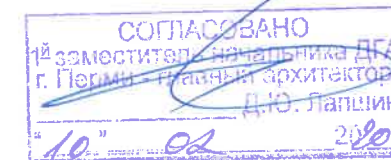


**ПРИМЕЧАНИЕ:**

- К дополнительному оборудованию относятся: наружные блоки систем вентиляции и кондиционирования, вентиляционные и водосточные трубы; антенны; видеокамеры наружного наблюдения; почтовые ящики; кабельные линии, пристенные электрощиты; флагштоки и так далее;
- Размещение дополнительного оборудования, дополнительных элементов и устройств на фасадах объектов капитального строительства допускается при соблюдении следующих условий:
  - соответствие размещения дополнительного оборудования архитектурному решению фасадов,предусмотренному проектной документацией, в соответствии с которой осуществлено строительство (реконструкция) Объекта, с привязкой к единой (вертикальной, горизонтальной) системе осей фасадов;
  - единая горизонтальная ось - условная прямая линия. Определяется как половина расстояния между верхним и нижним архитектурным элементом (окна, наличники, карниз, фриз и другие), выделяющимся (западающим, выступающим) из плоскости стены;
  - единая вертикальная ось - условная прямая линия. Определяется как половина расстояния между границами одного архитектурного элемента (окна, двери, колонны) либо между двумя архитектурными элементами (окна, двери, колонны);
  - комплексное решение размещения оборудования - единое архитектурное и цветовое решение (в том числе размер, форма, материал);
  - размещение дополнительного оборудования на архитектурных деталях, элементах декора,поверхностях с ценной архитектурной отделкой, а также крепление, ведущее к повреждению архитектурных поверхностей, не допускаются.
- Размещение дополнительного оборудования не должно нарушать законные интересы собственников жилых помещений в непосредственной близости с оборудованием

Условные обозначения

- 1 - номер позиции согласно ведомости отделки фасадов, см. лист 1
- место размещения дополнительного оборудования

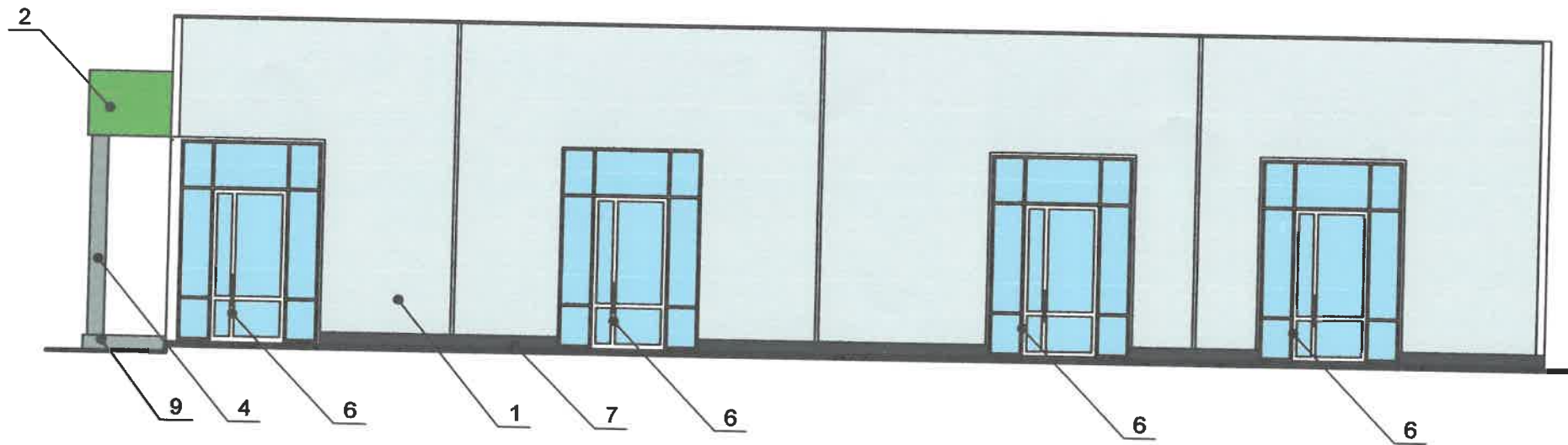


						040-2019-25-ОФ			
						Колерный паспорт объекта капитального строительства по ул. Пушкина, 115а, в Ленинском районе г. Перми.			
Изм.	Кол.уч	Лист	№док	Подпись	Дата	Нежилое здание	Стадия	Лист	Листов
							П	5	9
ГИП		Гордымов			02.20	Дворовой фасад	<b>ВЕРХНЕКАМ ПРОЕКТ</b>		

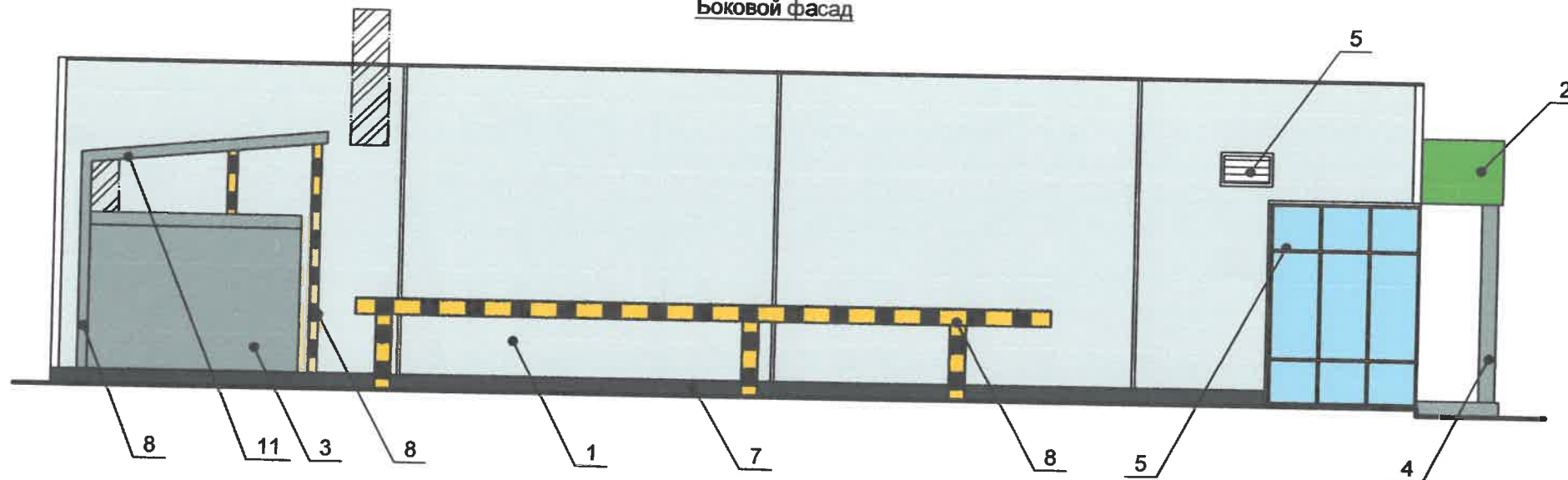
Инв. № подл.	
Подпись и дата	
Взам. инв. №	



Главный фасад по ул. Матросова





Боковой фасад



**ПРИМЕЧАНИЕ:**

1. Условия размещения дополнительного оборудования на фасадах см. лист 5.

**Условные обозначения**

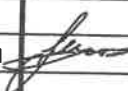
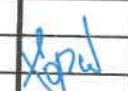
-  1 - номер позиции согласно ведомости отделки фасадов, см. лист 1
-  - место размещения дополнительного оборудования

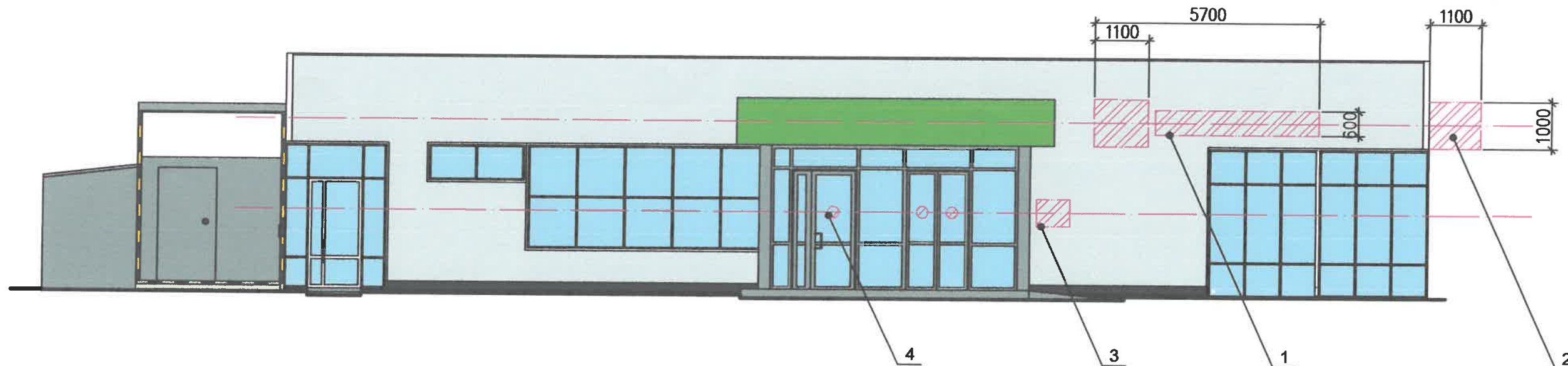
СОГЛАСОВАНО  
1<sup>й</sup> заместитель начальника ДГА  
г. Перми - Главный архитектор  
Д.Ю. Пашин  
10.02.2020

Взам. инв. №

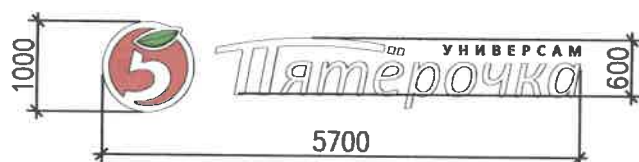
Подпись и дата

Инв. № подл.

						040-2019-25-ОФ			
						Колерный паспорт объекта капитального строительства по ул. Пушкина, 115а, в Ленинском районе г. Перми.			
Изм.	Кол.уч.	Лист	Недок	Подпись	Дата	Нежилое здание	Стадия	Лист	Листов
Разработал		Мустафин			02.20		П	6	9
ГИП		Гордымов			02.20	Главный фасад по ул. Матросова Боковой фасад	<b>ВЕРХНЕКАМ ПРОЕКТ</b>		

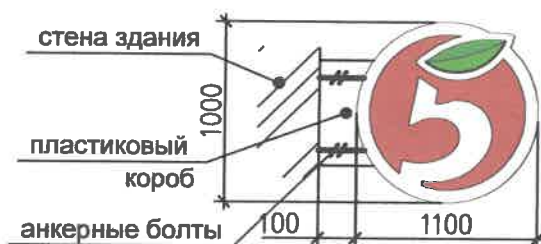


Позиция 1



Узел крепления объекта

Позиция 2



Управление архитектуры и городского дизайна  
ДГА администрации г.Перми  
СООТВЕТСТВУЕТ АРХИТЕКТУРНОМУ  
ОБЛИКУ ГОРОДА ПЕРМИ  
«10» 02 2020  
Бресано С.В. Подпись [подпись]

Ведомость средств размещения информации, рекламных конструкций

ПРИМЕЧАНИЕ:

1. Единая горизонтальная ось - это условная прямая линия, относительно которой располагаются информационные конструкции. Месторасположение оси на фасаде определяется как половина расстояния между верхним и нижним архитектурным элементом (окна, наличники, карниз, фриз и др.), выделяющимся (западающим, выступающим) из плоскости стены;
2. Размещение вывесок и рекламных конструкций должно осуществляться в границах места допустимого размещения объектов, установленных данным колерным паспортом;
3. Размещение вывесок по отношению к друг к другу, их конфигурация и наполненность информацией должны соответствовать Стандартным требованиям к вывескам, их размещению и эксплуатации, установленным Правилами благоустройства территории города Перми, утвержденными Решением Пермской городской Думы от 18.12.2018 №265 (в ред от 24.09.2019 №226);
4. В случае, если планируемые к размещению вывески не соответствуют стандартам, установленным Правилами благоустройства территории города Перми, утвержденными решением Решением Пермской городской Думы от 18.12.2018 №265 (в ред от 24.09.2019 №226), потребуется внесение изменений в настоящий колерный паспорт;
5. Габариты одиночных табличек (500x700), при размещении двух одинаковых табличек - режимников в пределах одной входной группы их размер и уровень установки должен быть одинаковым у каждой входной группы;
6. Узлы крепления конструкций к фасаду разрабатываются отдельным рабочим проектом.

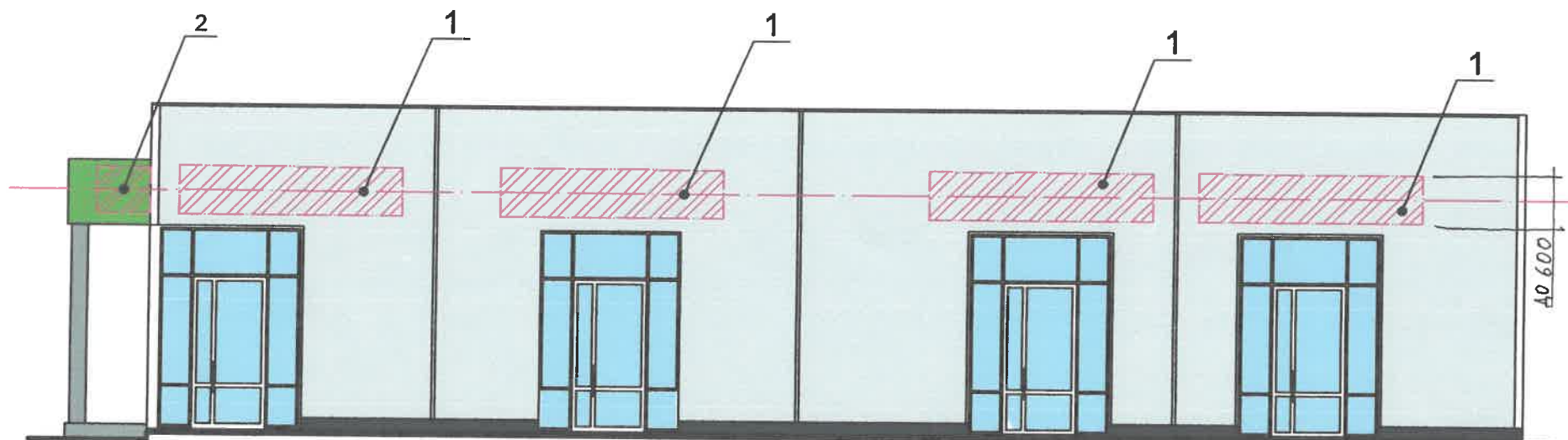
Условные обозначения

- 1 - позиция согласно Ведомости средств размещения информации, рекламных конструкций
- единая горизонтальная ось размещения объектов
- место допустимого размещения средств размещения информации, рекламных конструкций

№	тип объекта, материал, способы крепления	цвет (с указанием RAL)	наличие подсветки
1	Вывеска - объемными буквами без подложки на металлических направляющих на СТЕНЕ. Металл, пластик, пленки.	Фирменные цвета	
2	Панель-кронштейн. Металл, пластик, пленки	Фирменные цвета	
3	Указатель с наименованием улицы и номера дома (зданий) (600x300). Оргстекло, пластик, металл	R-(0), G-(20), B-(120), белый	
4	Информация - не сплошная пленочная аппликация в виде текста или контурного изображения на стекле. Площадь выклейки - не более 30% от площади стекла одного поля остекления. Самоклеющиеся пленки по стеклу	Фирменные цвета	

				040-2019-25-ОФ					
				Колерный паспорт объекта капитального строительства по ул. Пушкина, 115а, в Ленинском районе г. Перми.					
Изм.	Кол.уч	Лист	№док	Подпись	Дата	Нежилое здание	Стадия	Лист	Листов
							П	7	9
				Размещение средств размещения информации, рекламных конструкций. (на главном фасаде по ул. Пушкина)					
ГИП		Гордымов		[подпись]	02.20				





Управление архитектуры и городского дизайна  
 ДГА администрации г.Перми  
 СООТВЕТСТВУЕТ АРХИТЕКТУРНОМУ  
 ОБЛИКУ ГОРОДА ПЕРМИ  
 «10» ок 2020  
 Бресано С.В. Подпись *Бресано С.В.*

**ПРИМЕЧАНИЕ:**  
 Ведомость средств размещения информации, рекламных конструкций, см. лист 7.  
 Примечания о размещении средств размещения информации, рекламных конструкций см. лист 7.

**Условные обозначения**

1 - позиция согласно Ведомости средств размещения информации, рекламных конструкций, см. лист 7

— — — — — единая горизонтальная ось размещения объектов

▨ место допустимого размещения средств размещения информации, рекламных конструкций

						040-2019-25-ОФ			
						Колерный паспорт объекта капитального строительства по ул. Пушкина, 115а, в Ленинском районе г. Перми.			
Изм.	Кол.уч.	Лист	Недок	Подпись	Дата	Нежилое здание	Стадия	Лист	Листов
Разработал		Мустафин		<i>Мустафин</i>	02.20		П	8	9
ГИП		Гордымов		<i>Гордымов</i>	02.20	Размещение средств размещения информации, рекламных конструкций. (на главном фасаде по ул. Матросова)	<b>ВЕРХНЕКАМ ПРОЕКТ</b>		

Инв. № подл.	
Подпись и дата	
Взам. инв. №	

позиция ведомости отделки фасадов	RAL 7035	C	5	
		M	0	
		Y	5	
		K	20	
		R	203	
		G	208	
		B	204	
1				

позиция ведомости отделки фасадов	RAL 9003	C	0	
		M	0	
		Y	0	
		K	0	
		R	244	
		G	248	
		B	244	
5,6				

позиция ведомости отделки фасадов	RAL 6018	C	70	
		M	0	
		Y	90	
		K	0	
		R	72	
		G	164	
		B	63	
2				

позиция ведомости отделки фасадов	RAL 9004	C	100	
		M	90	
		Y	100	
		K	80	
		R	46	
		G	48	
		B	50	
7				

позиция ведомости отделки фасадов	RAL 7037	C	30	
		M	20	
		Y	20	
		K	40	
		R	124	
		G	127	
		B	126	
3,4,6,8				

СОГЛАСОВАНО  
 1<sup>й</sup> заместитель начальника ДГА  
 г. Перми главный архитектор  
 Д.Ю. Лапшин  
 10.02.20

Инв. № подл.	
Подпись и дата	
Взам. инв. №	

						040-2019-25-ОФ			
						Колерный паспорт объекта капитального строительства по ул. Пушкина, 115а, в Ленинском районе г. Перми.			
Изм.	Кол. у.	Лист	Недок.	Подпись	Дата	Нежилое здание	Стадия	Лист	Листов
							П	9	9
Разработал		Мустафин		<i>[Signature]</i>	02.20	Эталоны колеров	<b>ВЕРХНЕКАМ ПРОЕКТ</b>		
ГИП		Гордымов		<i>[Signature]</i>	02.20				