

ООО «РА Призма»

28.01.2020 №059-21-01-26-409

Заказчик: АО «Марка»

**ПАСПОРТ ВНЕШНЕГО ОБЛИКА ОБЪЕКТА КАПИТАЛЬНОГО СТРОИТЕЛЬСТВА  
(КОЛЕРНЫЙ ПАСПОРТ)**

**АДРЕС ОБЪЕКТА: г.Пермь, административный район Ленинский,  
улица Пушкина, здание (строение) № 29**

098-12-2019-AP

ПЕРМЬ 2020г.

**Ведомость чертежей**

Лист	Наименование	Примечание
1	Общие данные (начало)	
2	Общие данные (продолжение)	
3	Существующее состояние фасадов (фотофиксация)	
4	Главный фасад	
5	Дворовой фасад	
6	Боковые фасады	
7	Размещение средств размещения информации, рекламных конструкций	
8	Размещение средств размещения информации, рекламных конструкций	
9	Эталоны колеров	

**Ведомость отделки фасадов**

Поз.	Элемент фасада	Эталон цвета	Обознач.	Вид отделки	Примечание
1	Поле стен (тип 1)		RAL 8004	Перхлорвиниловая краска, штукатурка	
2	Поле стен (тип 3)			Керамический кирпич	
3	Цоколь (тип1), ступени		RAL 7006	Керамогранитная плитка	
4	Цоколь (тип 2)		RAL 7005	Перхлорвиниловая краска, штукатурка	
5	Оконные и дверные блоки		RAL 9003	Металлопластик	
6	Перила, ограждение кровли, лестницы, опоры козырьков		RAL 9011	Металл окрашенный	
7	Покрытие крыши, козырьков		RAL 7004	Оцинкованный металл	
8	Ограждение балконов		RAL 9003	Перхлорвиниловая краска, штукатурка	
9	Козырьки, вывод вент. шахт, отливы, водосток		RAL 7004	Оцинкованный металл	
10	Двери, решетка цветника		RAL 9023 RAL 9011	Атмосферостойкая краска, металл	
11	Козырьки, перемычки, цветники		RAL 9023 RAL 9003	Бетон	
12	Слуховые окна		RAL 9023	Листовой материал, покраска	
13	Архитектурный декор		RAL 9003 RAL 8004	Перхлорвиниловая краска, штукатурка	
14	Отделка козырька		RAL 3011	Композитный материал	

**Пояснительная записка.**

**Краткая характеристика**

Объект — пятиэтажный многоквартирный двухподъездный жилой дом, с административными помещениями на первом этаже;  
 Год постройки и ввода в эксплуатацию — 1960 год;  
 В плане дом прямоугольной конфигурации;  
 Материал несущих стен — керамический кирпич;  
 Перекрытия — железобетонные;  
 Кровля — двускатная, из оцинкованного металла.

Цель разработки колерного паспорта здания - приведение цветового решения и оформления здания к единому архитектурному внешнему виду с применением современных конструкций и материалов  
 Определение возможных мест размещения средств размещения информации, рекламных конструкций (вывесок, рекламных конструкций) а также дополнительного оборудования.

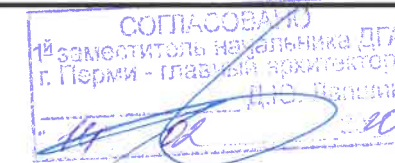
В соответствии с Градостроительным кодексом Российской Федерации, решением Пермской городской Думы от 18.12.2018 № 265 (ред. от 24.09.2019) «Об утверждении Правил благоустройства территории города Перми и о признании утратившими силу отдельных решений Пермской городской Думы» и постановлением администрации города Перми от 22.02.2017 № 130 (ред. от 12.11.2019) «Об утверждении формы и Порядка согласования паспорта внешнего облика объекта капитального строительства (колерного паспорта)» проекты колерных паспортов либо проекты изменений в колерные паспорта не являются разрешительной документацией на строительство, реконструкцию объекта капитального строительства; не являются правовым основанием на устройство пристроек, навесов, козырьков.

Здание расположено в границах территории объекта культурного наследия (достопримечательного места) «Комсомольский проспект». Границы и требования к осуществлению деятельности утверждены Приказом министерства культуры, молодежной политики и массовых коммуникаций Пермского края от 15.03.2016 № СЭД-27-01-10-58 «О включении выявленного объекта культурного наследия «Комсомольский проспект» в единый государственный реестр объектов культурного наследия (памятников истории и культуры) народов Российской Федерации».

Раздел «Архитектурно-художественная подсветка» не подготавливался.

**Ведомость ссылочных и прилагаемых документов**

ОБОЗНАЧЕНИЕ	НАИМЕНОВАНИЕ	ПРИМЕЧАНИЯ
Решение Пермской городской Думы от 18.12.2018 № 265 (в ред. от 24.09.2019)	Об утверждении Правил благоустройства территории города Перми и о признании утратившими силу отдельных решений Пермской городской Думы	
Постановление администрации г.Перми от 22.02.2017 № 130 (в ред. от 12.11.2019)	Об утверждении формы и Порядка согласования паспорта внешнего облика объекта капитального строительства (колерного паспорта)	
17-2 от 10.02.2014	Колерный паспорт здания по адресу ул. Пушкина, 29 в Ленинском районе города Перми	Согласован 28.04.14

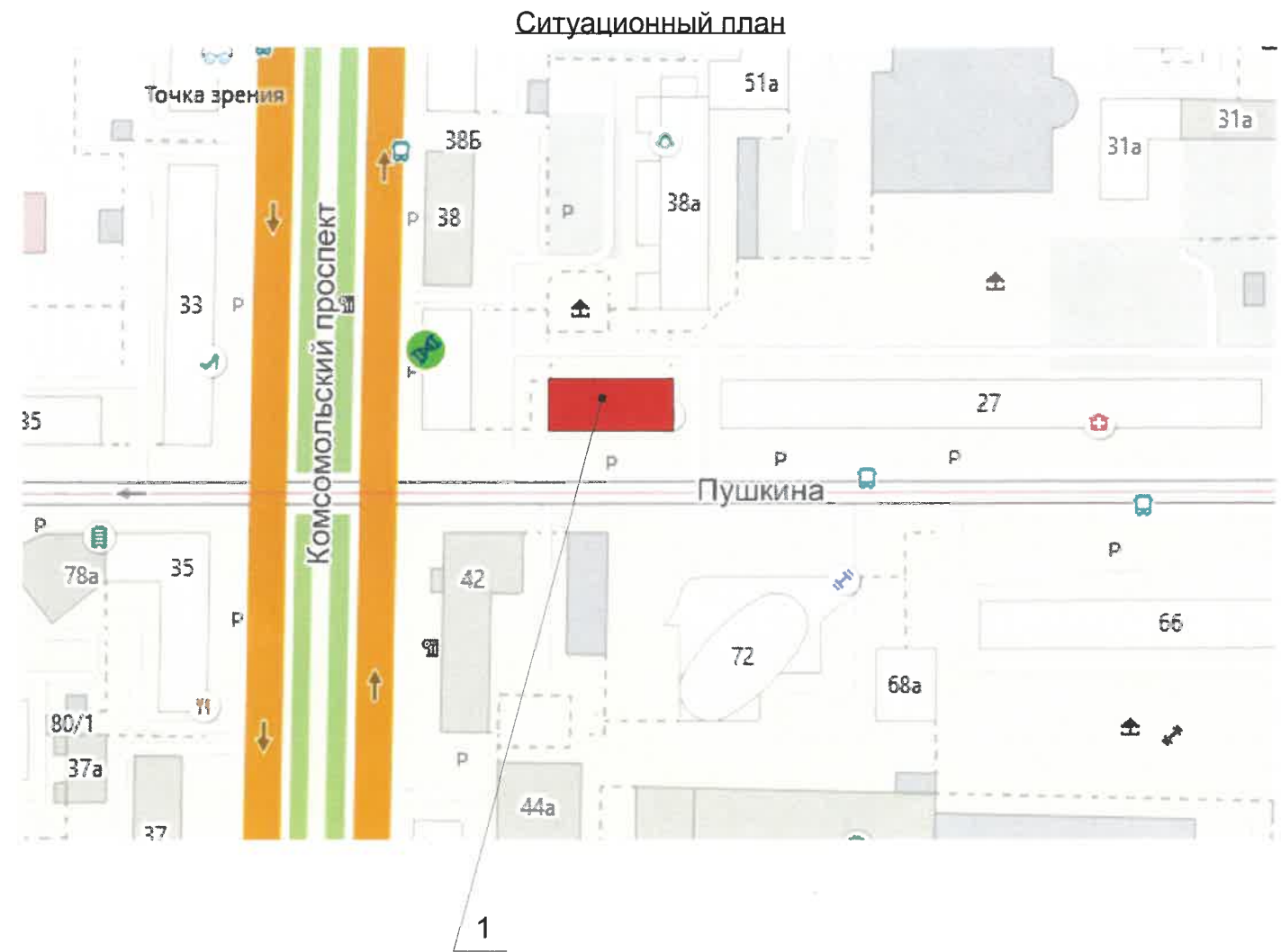


Изм.	Кол.уч.	Лист	Недок.	Подпись	Дата			
Разраб.	Августов. А.М				12.12.19	098-11-2019-AP		
						Колерный паспорт объекта капитального строительства по улице Пушкина дом № 29, Ленинского района г.Перми.		
						Многоквартирный жилой дом с административными помещениями	Стадия	Лист
						П	1	9
Н.контр						ООО «РА Призма»		

## ИНСТРУКЦИЯ

о порядке производства работ, связанных с окраской фасадов и всех наружных частей зданий, сооружений, строений, расположенных на территории города Перми

1. Окраска фасадов и всех наружных частей зданий, сооружений, строений, ограждений, заборов, павильонов, киосков, ларьков и прочих объектов, расположенных на территории города Перми, может производиться лишь на основании колерного паспорта фасадов на ремонт и окраску, согласованного Департамент градостроительства и архитектуры (далее ДГА) г. Перми.
2. До начала процесса окраски здания или какого-либо сооружения должны быть произведены работы по капитальному ремонту всех без исключения наружных частей его, подлежащих окраске.
3. До начала ремонта зданий, имеющих газосветовую рекламу, сообщить рекламодателю о предстоящих работах на фасаде здания с целью сохранения вывесок либо их демонтажу.
4. Полуразрушенные и разрушенные архитектурные художественно-скульптурные детали здания, карнизы, колонны, пилястры, капители, фризы, тяги, лепные украшения, барельефы, мозаика, художественная роспись подлежат обязательному восстановлению в своем первоначальном виде.
5. Металлические поверхности отдельных частей здания, чугунные решетки, перила балконов и лестниц, кронштейны, дверные и оконные приборы, архитектурно-художественные детали перед окраской очищаются от грязи, ржавчины, старой краски и покрываются вновь лишь масляной краской.
6. В соответствии с выданными образцами цвета (колерами) на окраску здания организация, производящая ремонт здания, составляет пробные образцы цвета, которые наносятся на видное место стены.
7. Проверку и согласование пробного образца цвета (колера), а также готовности поверхности стены и отдельных наружных частей здания к окраске производит уполномоченный представитель ДГА г. Перми. Без указанной проверки и согласования производить окраску фасада категорически воспрещается.
8. Домоуправления, организации и учреждения, производящие окраску и связанный с нею ремонт здания, несут полную ответственность за точное выполнение настоящей инструкции и привлекаются к ответственности за нарушение ее.
9. Цветовая гамма рекламодателей должна гармонизировать с основным колористическим решением фасадов здания.
10. По всем вопросам, связанным с производством работ, необходимо обращаться в ДГА г.Перми (ул. Сибирская, 15, кабинет 316, тел.: (342) 212-76-98)



### Условные обозначения



Жилое здание с административными помещениями по адресу ул. Пушкина, дом 29, Ленинского района г. Перми

						098-11-2019-AP			
						Колерный паспорт объекта капитального строительства по улице Пушкина дом № 29, Ленинского района г.Перми.			
Изм.	Кол.уч	Лист	№ док	Подпись	Дата	Многоквартирный жилой дом с административными помещениями	Стадия	Лист	Листов
							П	2	9
Н контр						Общие данные (продолжение)		ООО «РА Призма»	



Главный фасад



Боковой фасад



Боковой фасад



Дворовой фасад



						098-11-2019-AP			
						Коперный паспорт объекта капитального строительства по улице Пушкина дом № 29, Ленинского района г.Перми.			
Изм.	Кол.уч.	Лист	Недок	Подпись	Дата	Многоквартирный жилой дом с административными помещениями	Стадия	Лист	Листов
Разраб.		Августов. А.М		<i>[Signature]</i>	12.12.19		П	3	9
Н.контр.						Существующее состояние фасадов		ООО «ВА Прима»	





Условные обозначения

СОП/СОВАНО  
Инженер-проектировщик ДГА  
14.02.2019

**Примечание**

1. В случае, если наружные лестницы при дополнительно устроенных входах в общественные помещения здания выходят за границы предоставленного земельного участка и красные линии квартала, то устройство дополнительных или переустройство существующих входных групп требует получения разрешения в установленном порядке;

2. В случае устройства или переустройства (перепланировки, ремонта, реконструкции) помещений общественного назначения, их входных групп в обязательном порядке должны быть предусмотрены мероприятия по обеспечению доступности данных помещений для маломобильных групп населения, включая инвалидов, использующих кресла-коляски и собак-проводников (далее-МГН) в соответствии с требованиями СП 59.13330.2016 Свод правил. Доступность зданий и сооружений для маломобильных групп населения. Данный свод правил касается функционально-планировочных элементов зданий и сооружений, их участков или отдельных помещений, доступных для МГН (входные узлы, коммуникации, пути эвакуации, помещения и зоны обслуживания, а также их информационное и инженерное обустройство). В частности, лестницы при входах в общественные помещения должны дублироваться пандусами с уклоном не более 1:20 (5%) или иными средствами подъема (подъемные платформы, лифты и т.д.). Согласно вышеуказанному Своду правил наружные лестницы и пандусы должны иметь поручни с учетом технических требований к опорным стационарным устройствам по ГОСТ Р 51261; размеры входной площадки при открывании дверей наружу

1

- Выноска и номер позиции согласно ведомости отделки фасадов листе 1

						098-11-2019-AP			
						Колерный паспорт объекта капитального строительства по улице Пушкина дом № 29, Ленинского района г.Перми.			
Изм.	Кол.уч	Лист	№ док	Подпись	Дата	Многоквартирный жилой дом с административными помещениями	Стадия	Лист	Листов
	Разраб.	Августов. А.М		<i>[Signature]</i>	12.12.19		П	4	9
Н.контр						Главный фасад		ООО «РА Призма»	





**Примечание**

1. К дополнительному оборудованию относятся: наружные блоки систем вентиляции и кондиционирования, вентиляционные и водосточные трубы; антенны; видеокамеры наружного наблюдения; почтовые ящики; кабельные линии, пристенные электрощиты; флагштоки и так далее;
2. Размещение дополнительного оборудования, дополнительных элементов и устройств на фасадах объектов капитального строительства допускается при соблюдении следующих условий:
  - соответствие размещения дополнительного оборудования архитектурному решению фасадов, предусмотренному проектной документацией, в соответствии с которой осуществлено строительство (реконструкция) Объекта, с привязкой к единой (вертикальной, горизонтальной) системе осей фасадов;
  - единая горизонтальная ось - условная прямая линия. Определяется как половина расстояния между верхним и нижним архитектурным элементом (окна, наличники, карниз, фриз и другие), выделяющимся (западающим, выступающим) из плоскости стены;
  - единая вертикальная ось - условная прямая линия. Определяется как половина расстояния между границами одного архитектурного элемента (окна, двери, колонны) либо между двумя архитектурными элементами (окна, двери, колонны);
  - комплексное решение размещения оборудования - единое архитектурное и цветовое решение (в том числе размер, форма, материал);
  - размещение дополнительного оборудования на архитектурных деталях, элементах декора, поверхностях с ценной

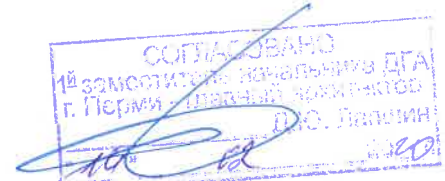
**Условные обозначения**



- Выноска и номер позиции согласно ведомости отделки фасадов на листе 1

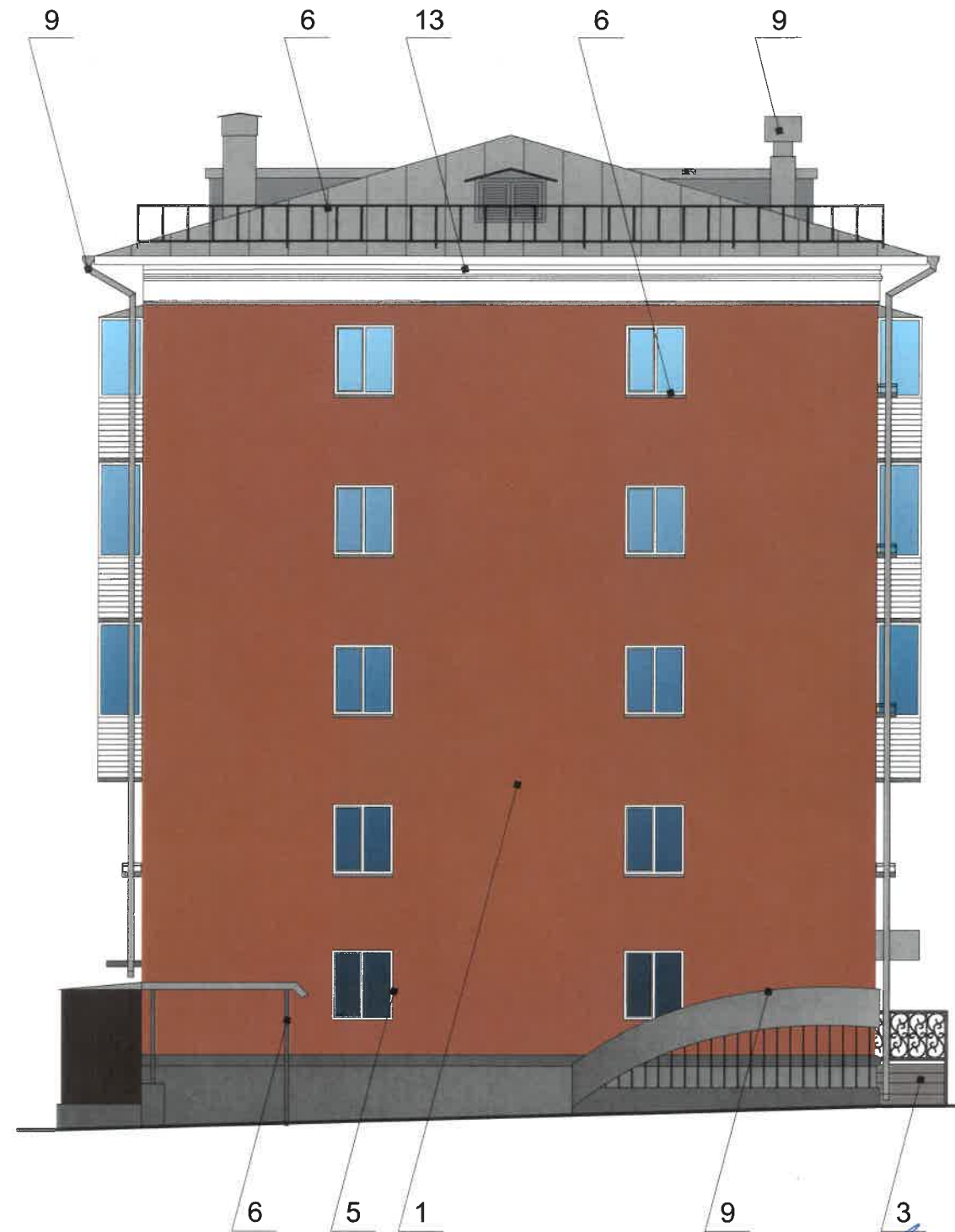
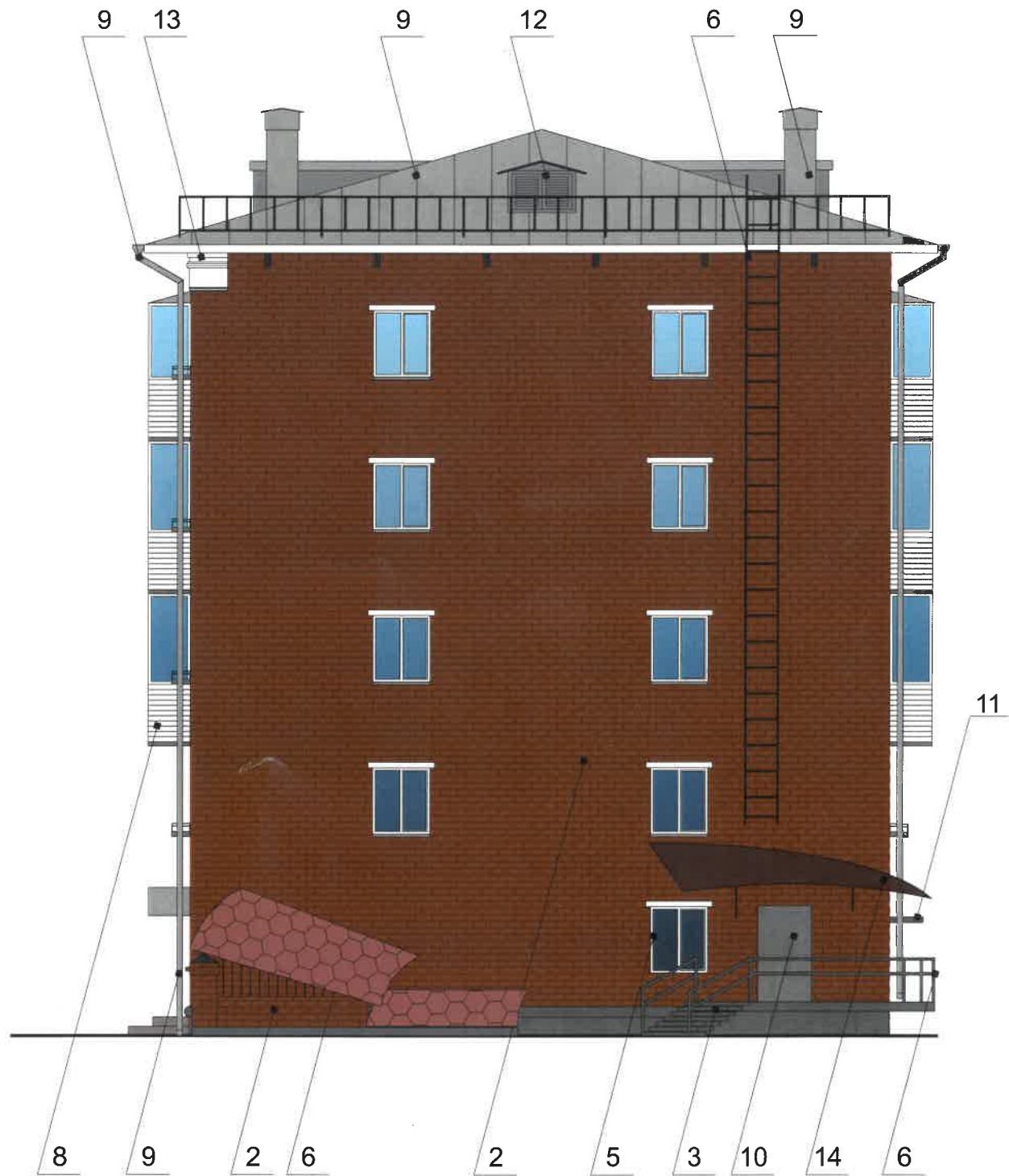


- Место допустимого размещения дополнительного оборудования



						098-11-2019-AP			
						Колерный паспорт объекта капитального строительства по улице Пушкина дом № 29, Ленинского района г.Перми.			
Изм.	Кол.уч	Лист	№ док	Подпись	Дата	Многоквартирный жилой дом с административными помещениями	Стадия	Лист	Листов
Разраб.	Августов. А.М				12.12.19		П	5	9
Н контр						Львовской фасад	ООО «РА Призма»		





СОГЛАСОВАНО  
 1<sup>й</sup> заместитель начальника ДГА  
 г. Перми - главный архитектор  
 Д.Ю. Палишин  
 2020

Условные обозначения

1 - Выноска и номер позиции согласно ведомости отделки фасадов на листе 1

						098-11-2019-AP			
						Колерный паспорт объекта капитального строительства по улице Пушкина дом № 29, Ленинского района г.Перми.			
Изм.	Кол.уч	Лист	Недок	Подпись	Дата	Многоквартирный жилой дом с административными помещениями	Стадия	Лист	Листов
Разраб.		Августов. А.М		<i>[Signature]</i>	12.12.19		П	6	9
Н. контр						Боковые фасады		ООО «РА Призма»	





Управление архитектуры и городского дизайна  
ДГА администрации г.Перми  
**СООТВЕТСТВУЕТ АРХИТЕКТУРНОМУ  
ОБЛИКУ ГОРОДА ПЕРМИ**  
«14» ок. 2019  
Карасьев С.А. Подпись

**Ведомость средств размещения информации, рекламных конструкций**

№	Тип объекта, материал, способы крепления	Цвет (с указанием RAL)	Наличие подсветки
1	Вывеска - объемные буквы и логотип, без подложки, размещенные на направляющих, выкрашенных в цвет фасада. Металл, пластик, пленки, оргстекла	Фирменные цвета	внутренняя, контурная подсветка, без подсветки
2	Указатель с наименованием улицы и номером дома (здания) (600x300мм). Выполнен из оргстекла, пластика, металла	Синий R-(0) G-(20) B-(120), белый	Возможна подсветка
3	Информационная табличка (режимник). Одиночная (700x500мм) или модульная. Выполнен из оргстекла, пластика, металла	Фирменные цвета	Без подсветки
4	Информация - не сплошная пленочная аппликация в виде текста или контурного изображения на стекле. Площадь выклейки - не более 30% от площади одного поля остекления. Самоклеющиеся пленки по стеклу <b>или</b> Вывеска - панно (постер или световой короб), размещенное в оконном проеме за стеклом. Площадь панно - не более 50% от площади одного поля остекления. Металл, пластик, пленки	Фирменные цвета	Внешняя или внутренняя светодиодами
5	Панель-кронштейн. Металл, пластик, пленки, оргстекло	Фирменные цвета	внешняя или внутренняя светодиодами
6	Вывеска - объемные буквы и логотип, на фризе, размещенные на козырьке входной группы. Металл, пластик, пленки, оргстекла	Фирменные цвета	внутренняя, контурная подсветка, без подсветки

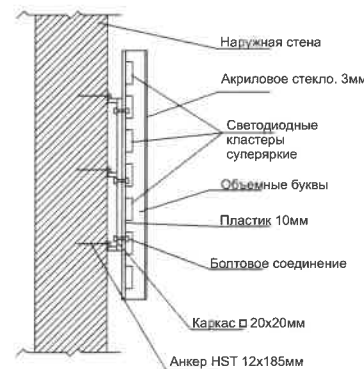
**Примечание**

- 1.Единая горизонтальная ось - это условная прямая линия, относительно которой располагаются информационные конструкции. Месторасположение оси на фасаде определяется как половина расстояния между верхним и нижним архитектурным элементом (окна, наличники, карниз, фриз и др.), выделяющимся (западающим, выступающим) из плоскости стены;
- 2.Размещение вывесок и рекламных конструкций должно осуществляться в границах места допустимого размещения объектов, установленных данным колерным паспортом;
- 3.Размещение вывесок по отношению к друг к другу, их конфигурация и наполненность информацией должны соответствовать Стандартным требованиям к вывескам, их размещению и эксплуатации, установленным Правилами благоустройства территории города Перми, утвержденными Решением ПГД от 18.12.2018 №265 (в редакции Решения ПГД от 24.09.2019 № 226);
- 4.В случае, если планируемые к размещению вывески не соответствуют стандартам, установленным Правилами благоустройства территории города Перми, утвержденными Решением ПГД от 18.12.2018 №265 (в редакции Решения ПГД от 24.09.2019 № 226), потребуется внесение изменений в настоящий колерный паспорт;
- 5.Габариты одиночных табличек (700x500), их уровень установки должен быть одинаковым у каждой входной группы;
- 6.Узлы крепления конструкций к фасаду разрабатываются отдельным рабочим проектом.
7. В случае возникновения спорных ситуаций с другими организациями в отношении мест размещения нестандартных вывесок (расположенных не в границах занимаемого помещения), регулирование конфликта и окончательное решение по размещению вывесок той или иной претендующей организации, в соответствии с положениями Жилищного кодекса Российской Федерации, должно приниматься на собрании собственников помещений в

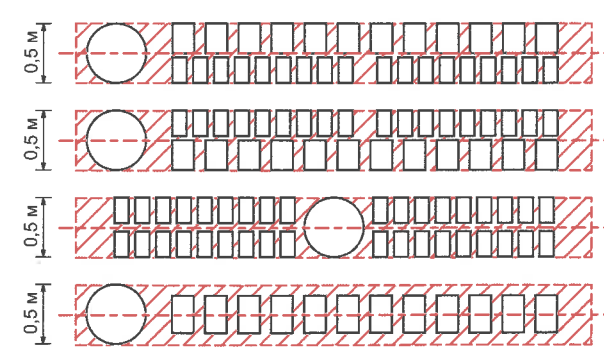
**Условные обозначения**

- Место допустимого размещения средств размещения информации, рекламных конструкций.
- Единая горизонтальная ось размещения объектов
- Выноска и номер позиции согласно ведомости средств размещения информации, рекламных конструкций

**Узел крепления средств размещения информации**



**Схемы компоновки объемных букв и/или логотипов, относительно оси и места размещения средств размещения информации**

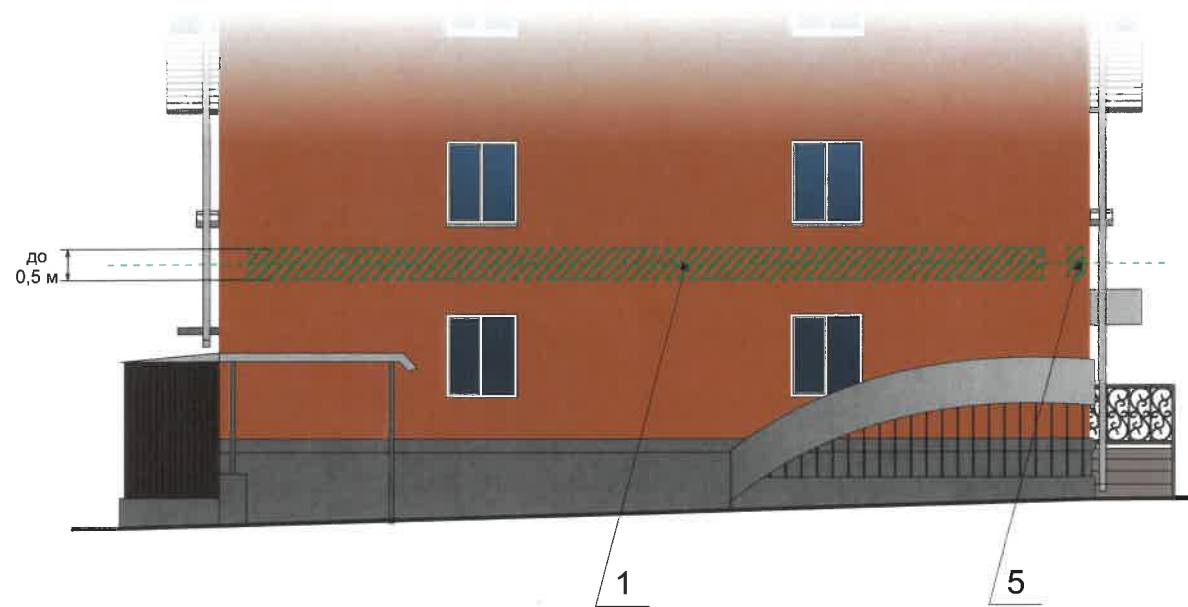


**Пример сгруппированных модульных табличек**

цокольный этаж		САЛОН ОПТИКИ
цокольный этаж		ОРГАНИЗАЦИЯ
1 этаж	<b>k</b>	ЗООМАГАЗИН
1 этаж офис 14		ОРГАНИЗАЦИЯ
1 этаж офис 20		ОРГАНИЗАЦИЯ
цокольный этаж		ЗООМАГАЗИН

Изм.	Кол.уч	Лист	№док	Подпись	Дата	098-11-2019-AP			
						Колерный паспорт объекта капитального строительства по улице Пушкина дом № 29, Ленинского района г.Перми.			
Разраб.		Августов. А.М			12.12.19	Многоквартирный жилой дом с административными помещениями	Стадия	Лист	Листов
							П	7	9
Н контр.						Размещение средств размещения	ООО «РА Призма»		





Управление архитектуры и городского дизайна  
ДГА администрации г.Перми  
СООТВЕТСТВУЕТ АРХИТЕКТУРНОМУ  
ОБЛИКУ ГОРОДА ПЕРМИ  
«14» 02. 2020  
Карасьев А. Подпись

**Ведомость средств размещения информации, рекламных конструкций**

№	Тип объекта, материал, способы крепления	Цвет (с указанием RAL)	Наличие подсветки
1	Вывеска - объемные буквы и логотип, без подложки, размещенные на направляющих, покрашенных в цвет фасада. Металл, пластик, пленки, оргстекла	Фирменные цвета	внутренняя, контурная подсветка, без подсветки
2	Указатель с наименованием улицы и номером дома (здания) (600x300мм). Выполнен из оргстекла, пластика, металла	Синий R-(0) G-(20) B-(120), белый	Возможна подсветка
3	Информационная табличка (режимник). Одиночная (700x500мм) или модульная. Выполнен из оргстекла, пластика, металла	Фирменные цвета	Без подсветки
4	Информация - не сплошная пленочная аппликация в виде текста или контурного изображения на стекле. Площадь выклейки - не более 30% от площади одного поля остекления. Самоклеющиеся пленки по стеклу <b>или</b> Вывеска - панно (постер или световой короб), размещенное в оконном проеме за стеклом. Площадь панно - не более 50% от площади одного поля остекления. Металл, пластик, пленки	Фирменные цвета	Внешняя или внутренняя светодиодами
5	Панель-кронштейн. Металл, пластик, пленки, оргстекло	Фирменные цвета	внешняя или внутренняя светодиодами
6	Вывеска - объемные буквы и логотип, на фризе, размещенные на козырьке входной группы. Металл, пластик, пленки, оргстекла	Фирменные цвета	внутренняя, контурная подсветка, без подсветки

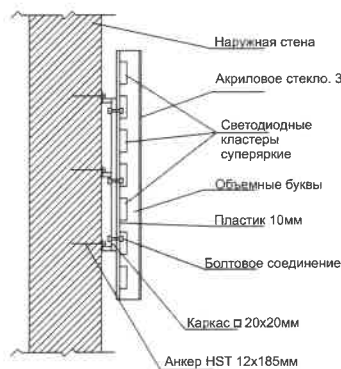
**Примечание**

- 1.Единая горизонтальная ось - это условная прямая линия, относительно которой располагаются информационные конструкции. Месторасположение оси на фасаде определяется как половина расстояния между верхним и нижним архитектурным элементом (окна, наличники, карниз, фриз и др.), выделяющимся (западающим, выступающим) из плоскости стены;
- 2.Размещение вывесок и рекламных конструкций должно осуществляться в границах места допустимого размещения объектов, установленных данным колерным паспортом;
- 3.Размещение вывесок по отношению к друг к другу, их конфигурация и наполненность информацией должны соответствовать Стандартам требованиям к вывескам, их размещению и эксплуатации, установленным Правилами благоустройства территории города Перми, утвержденными Решением ПГД от 18.12.2018 №265 (в редакции Решения ПГД от 24.09.2019 № 226);
- 4.В случае, если планируемые к размещению вывески не соответствуют стандартам, установленным Правилами благоустройства территории города Перми, утвержденными Решением ПГД от 18.12.2018 №265 (в редакции Решения ПГД от 24.09.2019 № 226), потребуется внесение изменений в настоящий колерный паспорт;
- 5.Габариты одиночных табличек (700x500), их уровень установки должен быть одинаковым у каждой входной группы;
- 6.Узлы крепления конструкций к фасаду разрабатываются отдельным рабочим проектом.
7. В случае возникновения спорных ситуаций с другими организациями в отношении мест размещения нестандартных вывесок (расположенных не в границах занимаемого помещения), регулирование конфликта и окончательное решение по размещению вывесок той или иной претендующей организации, в соответствии с положениями Жилищного кодекса Российской Федерации, должно приниматься на собрании собственников помещений в

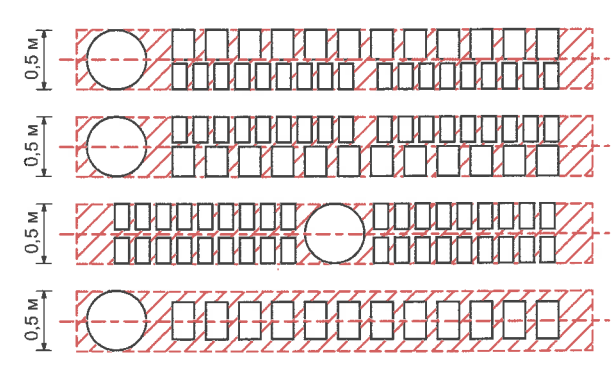
**Условные обозначения**

- Место допустимого размещения средств размещения информации, рекламных конструкций.
- Единая горизонтальная ось средств размещения информации
- Выноска и номер позиции согласно ведомости средств размещения информации, рекламных конструкций

**Узел крепления средств размещения информации**



**Схемы компоновки объемных букв и/или логотипов, относительно оси и места размещения средств размещения информации**



**Пример сгруппированных модульных табличек**

цокольный этаж		САЛОН ОПТИКИ
цокольный этаж		ОРГАНИЗАЦИЯ
1 этаж		ЗООМАГАЗИН
1 этаж офис 14		ОРГАНИЗАЦИЯ
1 этаж офис 20		ОРГАНИЗАЦИЯ
цокольный этаж		ЗООМАГАЗИН

098-11-2019-AP						
Колерный паспорт объекта капитального строительства по улице Пушкина дом № 29, Ленинского района г.Перми.						
Изм.	Кол.уч	Лист	Недок	Подпись	Дата	
	Разраб.	Августов. А.М			12.12.19	
Многоквартирный жилой дом с административными помещениями				Стадия	Лист	Листов
Размещение средств размещения				П	8	9
				ООО «РА Призма»		

Позиция согласно ведомости отделки фасадов	RAL 8004	C:	40	
		M:	80	
		Y:	80	
		K:	10	
		R:	143	
		G:	78	
		B:	53	
1, 14				

Позиция согласно ведомости отделки фасадов	RAL 7006	C:	0	
		M:	10	
		Y:	30	
		K:	60	
		R:	117	
		G:	111	
		B:	97	
4				

Позиция согласно ведомости отделки фасадов	RAL 7005	C:	30	
		M:	10	
		Y:	20	
		K:	60	
		R:	107	
		G:	113	
		B:	111	
5				

Позиция согласно ведомости отделки фасадов	RAL 9011	C:	100	
		M:	100	
		Y:	100	
		K:	80	
		R:	41	
		G:	44	
		B:	47	
7, 11				

Позиция согласно ведомости отделки фасадов	RAL 7004	C:	0	
		M:	0	
		Y:	0	
		K:	45	
		R:	158	
		G:	160	
		B:	161	
8, 10				

Позиция согласно ведомости отделки фасадов	RAL 9003	C:	0	
		M:	0	
		Y:	0	
		K:	0	
		R:	244	
		G:	248	
		B:	244	
6, 9, 12, 14, 15				

Позиция согласно ведомости отделки фасадов	RAL 9023	C:	8	
		M:	6	
		Y:	6	
		K:	57	
		R:	126	
		G:	129	
		B:	130	
11, 12, 13				

Позиция согласно ведомости отделки фасадов	RAL 3005	C:	20	
		M:	100	
		Y:	70	
		K:	80	
		R:	94	
		G:	32	
		B:	40	
14				

Позиция согласно ведомости отделки фасадов	RAL 3011	C:	20	
		M:	100	
		Y:	100	
		K:	40	
		R:	126	
		G:	41	
		B:	44	
14				

СОГЛАСОВАНО  
1<sup>й</sup> заместитель начальника ДГА  
г. Перми - главный архитектор  
Д.Ю. Давыдов  
14.12.19

						098-11-2019-AP			
						Колерный паспорт объекта капитального строительства по улице Пушкина дом № 29, Ленинского района г.Перми.			
Изм.	Кол.уч	Лист	№ док	Подпись	Дата	Многоквартирный жилой дом с административными помещениями	Стадия	Лист	Листов
Разраб.		Августов. А.М			12.12.19		П	9	9
Н контр						Этапоны колеров	ООО «РА Призма»		