

ООО «М-Класс»

№ 059-22-01-26-239 от 21.01.2020  
Номер и дата входящего заявления о согласовании колерного паспорта (заполняется ДГА)

Заказчик: ИП Ложкин В.Г.

**ПАСПОРТ ВНЕШНЕГО ОБЛИКА ОБЪЕКТА КАПИТАЛЬНОГО СТРОИТЕЛЬСТВА  
(КОЛЕРНЫЙ ПАСПОРТ)**

**АДРЕС ОБЪЕКТА: г.Пермь, административный район Орджоникидзевский,  
улица Соликамская, здание (строение) № 285**

шифр: КП- 901 - 2020 - ОФ

ПЕРМЬ 2020 г.

Ведомость чертежей комплекта марки ОФ

ЛИСТ	НАИМЕНОВАНИЕ	ПРИМЕЧАНИЕ
1	Общие данные (начало)	
2	Общие данные (продолжение)	
3	Существующее состояние фасадов	
4	Главный фасад	
5	Боковые фасады	
6	Дворовой фасад	
7	Размещение средств размещения информации, рекламных конструкций. Главный фасад.	
8	Размещение средств размещения информации, рекламных конструкций. Боковой фасад.	
9	Эталоны колеров	

Ведомость отделки фасадов

ПОЗ.	ЭЛЕМЕНТ ФАСАДА	ЭТАЛОН ЦВЕТА	ОБОЗНАЧ.	ВИД ОТДЕЛКИ	ПРИМ.
1	Основное поле стен		Ral 5017 Ral 7035	Композитные панели, сайдинг	
2	Дверные блоки. Тип 1 металлопластик (стеклопакеты)		Ral 9003	Металлопластик (стеклопакет)	
3	Дверные блоки. Тип 2 металл с порошковым покрытием		Ral 6026 Ral 8022 Ral 5008 Ral 8015	Металл с покраской атмосферной краской	
4	Оконные переплеты		Ral 9003	Металлопластик (стеклопакет)	
5	Входная группа разгрузочной зоны. Профнастил		Ral 7035	Профилированный лист	
6	Кровля здания			Наплавляемый битумо-полимерный материал	
7	Вентиляционная труба			Оцинкованная сталь	
8	Козырек		Ral 7035	Профилированный лист	

Пояснительная записка

**Объект капитального строительства** - 4 этажное здание административного назначения.

**Ранее колерные паспорта:** не разрабатывались.

**Нахождение в границах зон объектов культурного наследия:** нет

**Материал наружных стен:** кирпич.

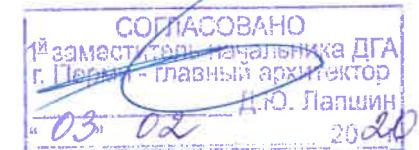
**Тип кровли:** плоская.

**Перекрытия:** железобетонные

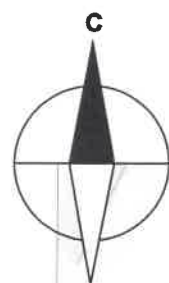
**Раздел «Архитектурно-художественная подсветка» для данного объекта капитального строительства не разрабатывается.**

*В соответствии с Градостроительным кодексом Российской Федерации и Постановлением администрации города Перми от 22.02.2017 № 130 Об утверждении формы и Порядка согласования паспорта внешнего облика объекта капитального строительства (колерного паспорта) согласованные департаментом градостроительства и архитектуры администрации города Перми проекты колерных паспортов не являются разрешительной документацией на строительство, реконструкцию объекта капитального строительства; не являются правовым основанием на устройство пристроек, навесов, козырьков.*

*Предметом согласования данного колерного паспорта являются: принятые цветовые решения элементов фасада, применяемые материалы существующего объекта недвижимости, а также определение возможных типов средств размещения информации, рекламных конструкций на нем. Средства размещения информации, рекламные конструкции, не соответствующие типу и местам их допустимого размещения, подлежат демонтажу.*



КП- 901 - 2020 - ОФ							
Колерный паспорт объекта капитального строительства по ул.Соликамская,285 Орджоникидзевского района г.Перми							
Изм.	Кол.уч	Лист	Недок.	Подпись	Дата		
Разработал	Соколокина М				01.20		
Административное здание					Стадия	Лист	Листов
					п	1	9
Н.Контр.					Соколокина М		01.20
Общие данные (начало)					ИП Ложкин В.Г.		



**Ситуационный план**



**Условные обозначения**

1 - Здание по ул. Соликамская, 285 в Орджоникидзевском районе.

**Инструкция**

о порядке производства работ, связанных с окраской фасадов и всех наружных частей зданий, сооружений, строений расположенных на территории города Перми.

1. Окраска фасадов и всех наружных частей зданий, сооружений, строений, ограждений, заборов, павильонов, киосков, ларьков и прочих объектов, расположенных на территории города Перми, может производиться лишь на основании колерного паспорта фасадов на ремонт и окраску, выдаваемых Департаментом градостроительства и архитектуры (ДГА) администрации города Перми.
2. До начала окраски здания или какого-либо сооружения должны быть произведены работы по капитальному ремонту всех без исключения наружных частей его, подлежащих окраске.
3. До начала ремонта зданий, имеющих газосветную рекламу, позаботиться о сохранности вывески или ее демонтаже, сообщив рекламораспространителю о предстоящих работах заранее.
4. Полуразрушенные и разрушенные архитектурные художественно-скульптурные детали здания, карнизы, колонны, тяги, пилястры, капители, фризы, лепные украшения, барельефы, мозаика, художественная роспись, подлежат обязательному восстановлению в своем первоначальном виде. Категорически запрещается производить окраску здания без предварительного восстановления указанных деталей.
5. Металлические поверхности отдельных частей здания, чугунные решетки, перила балконов и лестниц, кронштейны, дверные и оконные проемы, архитектурно-художественные детали перед окраской очищаются от грязи, ржавчины, старой краски и покрываются вновь лишь масляной краской.
6. В соответствии с выданными образцами цвета (колерами) на окраску здания, организация производящая ремонт здания, составляет пробные образцы цвета, которые наносятся на видное место стены. Проверку и согласование пробного образца цвета (колера), а также готовности поверхности стены и отдельных наружных частей здания к окраске производит уполномоченный представитель Департамента градостроительства и архитектуры (ДГА) администрации г.Перми. Без указанной проверки и согласования, производить окраску фасада категорически воспрещается.
7. Юридические и физические лица, производящие окраску и связанный с ней ремонт здания, несут полную ответственность за точное выполнение настоящей инструкции и привлекаются к ответственности за ее нарушение.
8. Цветовая гамма рекламносителей должна гармонировать с основным колористическим решением фасадов здания.

**Ведомость ссылочных и прилагаемых документов**

ОБОЗНАЧЕНИЕ	НАИМЕНОВАНИЕ	ПРИМЕЧАНИЕ
	<u>Ссылочные документы</u>	
Постановление администрации г. Перми от 22.02.2017 № 130 (ред. от 12.11.2019)	«Об утверждении формы и Порядка согласования паспорта внешнего облика объекта капитального строительства (колерного паспорта)»	
Решение Пермской городской Думы от 18.12.2018 № 265 (ред. от 24.09.2019)	Правила благоустройства территории города Перми и о признании утратившими силу отдельных решений Пермской городской Думы	

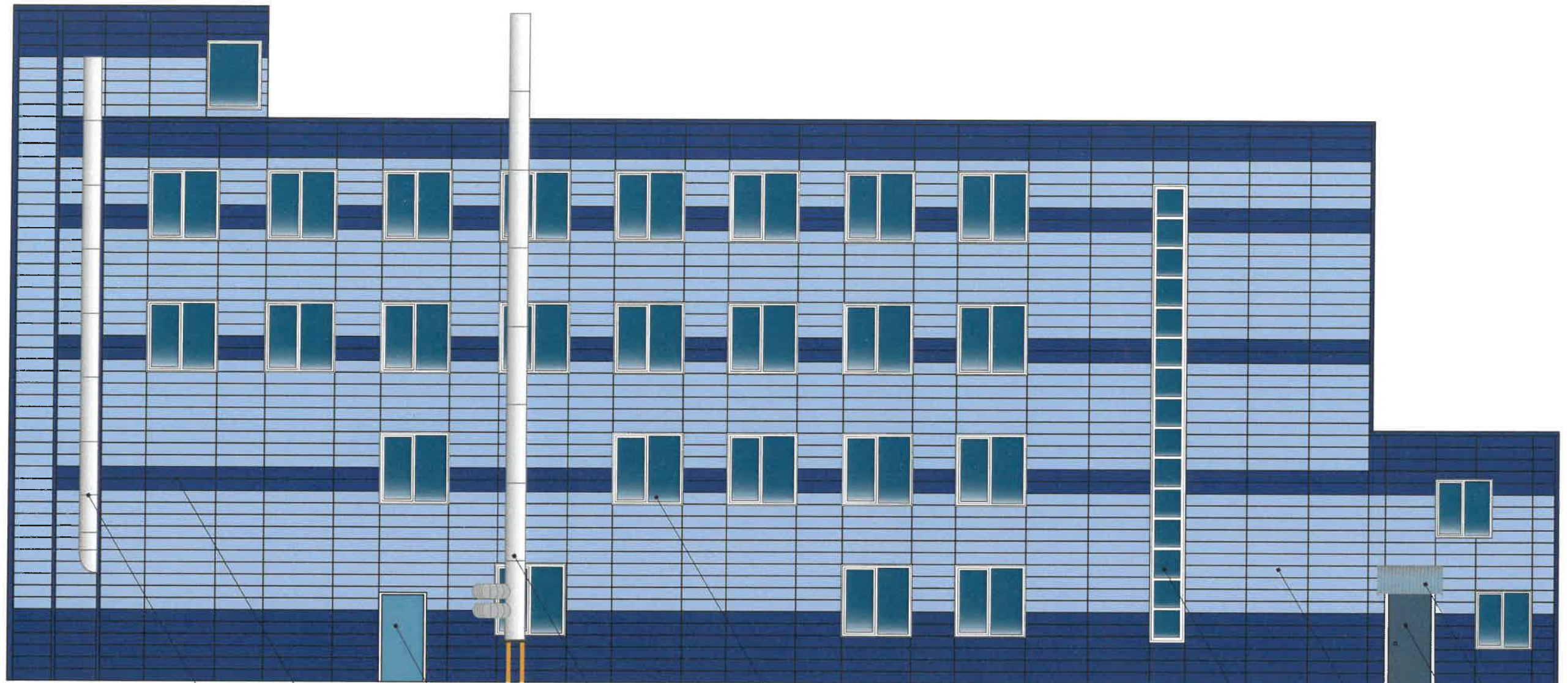
КП- 901 - 2020 - ОФ						Колерный паспорт объекта капитального строительства по ул.Соликамская,285 Орджоникидзевского района г.Перми			
Изм.	Кол.уч	Лист	№док.	Подпись	Дата	Стадия	Лист	Листов	
Разработал		Соколкина М		<i>М. Соколкина</i>	01.20	Административное здание	П	2	9
Н.Контр.		Соколкина М		<i>М. Соколкина</i>	01.20				
Общие данные (продолжение)						ИП Ложкин В.Г.			





						КП- 901 - 2020 - ОФ			
						Колерный паспорт объекта капитального строительства по ул.Соликамская,285 Орджоникидзевского района г.Перми			
Изм.	Кол.уч	Лист	Надок.	Подпись	Дата	Административное здание	Стадия	Лист	Листов
								п	3
Разработал		Соколкина М		<i>М. Соколкина</i>	01.20	Существующее состояние фасадов	ИП Ложкин В.Г.		
Н.контр.		Соколкина М		<i>М. Соколкина</i>	01.20				





7

1

3

7

4

4

1

3

8

**Условные обозначения**

3 - выноска и номер позиции согласно Ведомости отделки фасадов на листе 1

СОГЛАСОВАНО  
 1<sup>й</sup> заместитель начальника ДГА  
 г. Перми, главный архитектор  
 Д.Ю. Япшин  
 03.02.2020

						КП- 901 - 2020 - ОФ			
						Колерный паспорт объекта капитального строительства по ул.Соликамская,285 Орджоникидзевского района г.Перми			
Изм.	Кол.уч	Лист	Недок.	Подпись	Дата	Административное здание	Стадия	Лист	Листов
Разработал				<i>Соколкина М</i>	01.20		П	4	9
Н.Контр.				<i>Соколкина М</i>	01.20	Главный фасад.	ИП Ложкин В.Г.		





СОГЛАСОВАНО  
 1<sup>й</sup> заместитель начальника ДГА  
 г. Перми - главный архитектор  
 Д.Ю. Палшин  
 2020

**ПРИМЕЧАНИЕ:**

1. В случае, если наружные лестницы при дополнительно устроенных входах в общественные помещения здания выходят за границы предоставленного земельного участка и красные линии квартала, то устройство дополнительных или переустройство существующих входных групп требует получения разрешения в установленном порядке;
2. В случае устройства или переустройства (перепланировки, ремонта, реконструкции) помещений общественного назначения, их входных групп в обязательном порядке должны быть предусмотрены мероприятия по обеспечению доступности данных помещений для маломобильных групп населения, включая инвалидов, использующих кресла-коляски и собак-проводников (далее -МГН) в соответствии с требованиями СП 59.13330.2016 Свод правил. Доступность зданий и сооружений для маломобильных групп населения. Данный свод правил касается функционально-планировочных элементов зданий и сооружений, их участков или отдельных помещений, доступных для МГН (входные узлы, коммуникации, пути эвакуации, помещения и зоны обслуживания, а также их информационное и инженерное обустройство). В частности, лестницы при входах в общественные помещения должны дублироваться пандусами с уклоном не более 1:20 (5%) или иными средствами подъема (подъемные платформы, лифты и т.д.). Согласно вышеуказанному Своду правил наружные лестницы и пандусы должны иметь поручни с учетом технических требований к опорным стационарным устройствам по ГОСТ Р 51261; размеры входной площадки при открывании дверей наружу должны быть не менее 1,4 x 2,0 или 1,5 x 1,85; размеры входной площадки с пандусом не менее 2,2 x 2,2 м.

**Условные обозначения**

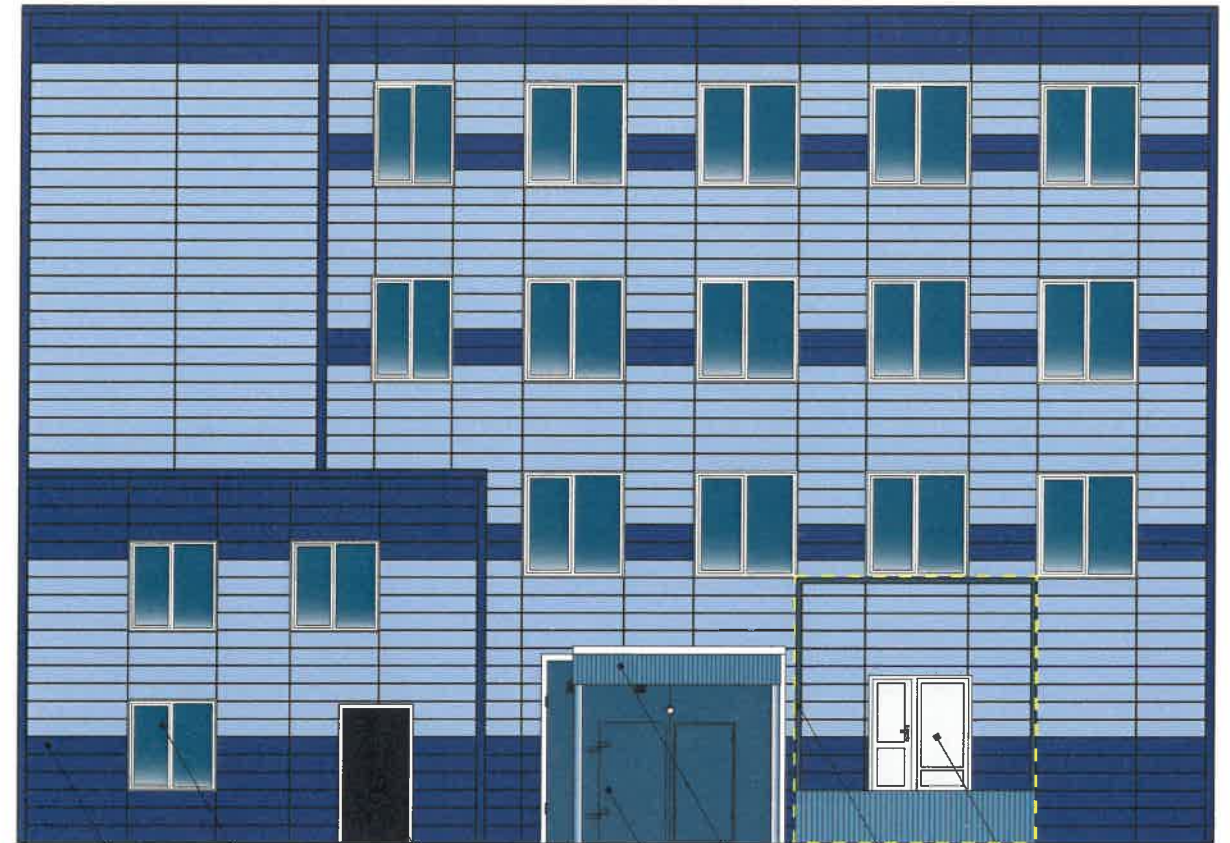
3 - выноска и номер позиции согласно Ведомости отделки фасадов на листе 1

						<b>КП- 901 - 2020 - ОФ</b>			
						Колерный паспорт объекта капитального строительства по ул.Соликамская,285 Орджоникидзевского района г.Перми			
Изм.	Кол.уч	Лист	Недок.	Подпись	Дата	Административное здание	Стадия	Лист	Листов
Разработал		Соколкина М.		<i>М. Соколкина</i>	01.20		П	5	9
Н.Контр.		Соколкина М.		<i>М. Соколкина</i>	01.20	Дворовой фасад	ИП Ложкин В.Г.		





4 3 1 4 3



7 1 4 3 3 8 5 2

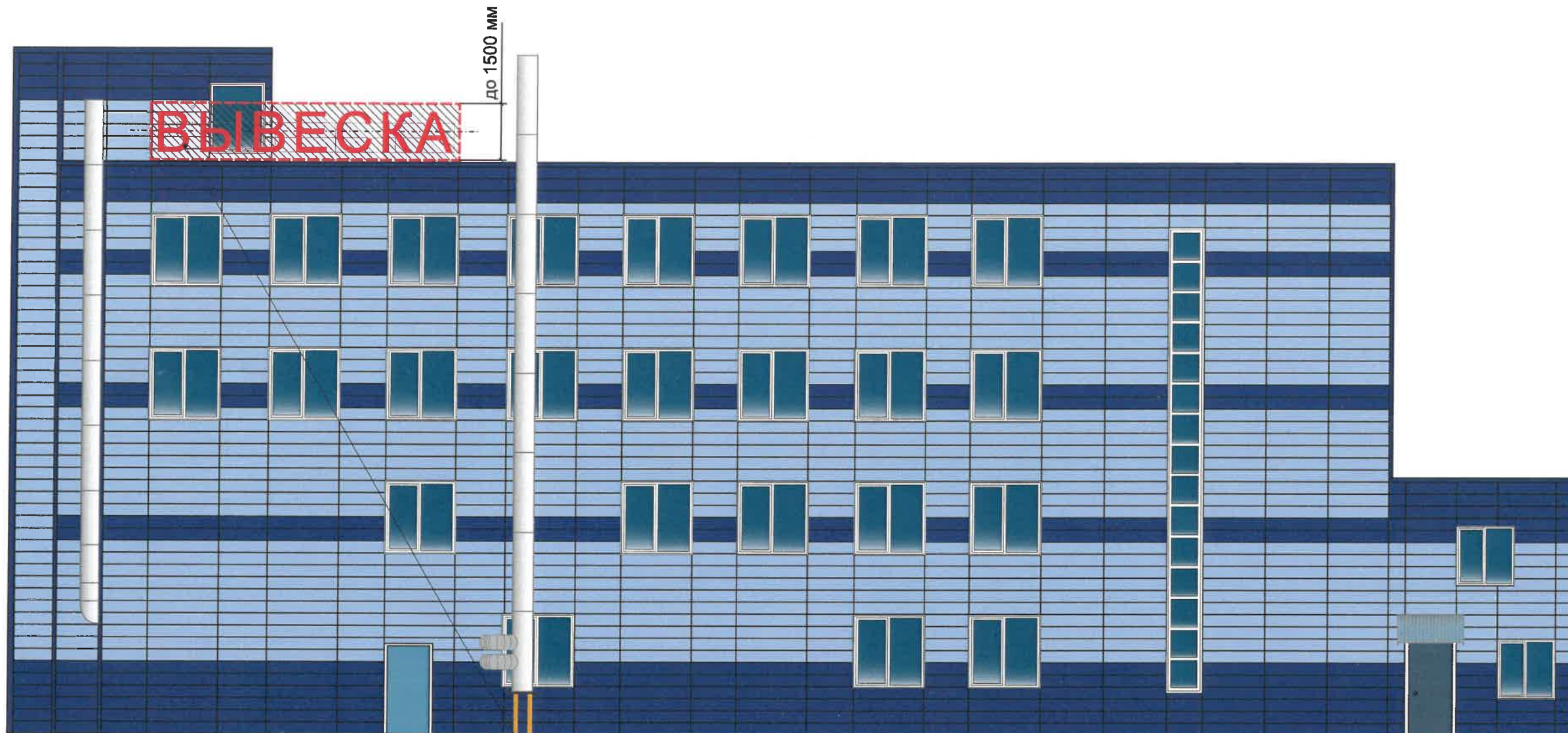
**Условные обозначения**

**3** выноска и номер позиции согласно Ведомости отделки фасадов на листе 1

СОГЛАСОВАНО  
1<sup>й</sup> заместитель начальника ДГА  
г. Перми - Ильяшев Аркивектор  
Д.Ю. Рапшин  
"03" 02 2020

						<b>КП- 901 - 2020 - ОФ</b>			
						Колерный паспорт объекта капитального строительства по ул.Соликамская,285 Орджоникидзевского района г.Перми			
Изм.	Кол.уч	Лист	№док.	Подпись	Дата	Административное здание	Стадия	Лист	Листов
Разработал		Соколкина М		<i>Соколкина М</i>	01.20		П	6	9
Н.Контр.		Соколкина М		<i>Соколкина М</i>	01.20	Боковые фасады.	ИП Ложкин В.Г.		





Управление архитектуры и городского дизайна  
 ДГА администрации г.Перми  
**СООТВЕТСТВУЕТ АРХИТЕКТУРНОМУ  
 ОБЛИКУ ГОРОДА ПЕРМИ**  
 «03» 02 2020  
*Бресановская* Подпись *Бресановская*

Условные обозначения

- Место допустимого размещения средств размещения информации, рекламных конструкций.
- единая горизонтальная ось
- 3 - выноска и номер позиции согласно Ведомости размещения информационных конструкций.

**Ведомость средств размещения информации, рекламных конструкций**

Поз.	Тип объекта, материал, способы крепления	Цвет (с указанием RAL)	Наличие подсветки
1	Крышная конструкция в виде объёмных букв и/или логотипа на металлических направляющих в цвет фасада. Оргстекло, металл, пластик. Высота до 1500мм	Фирменные цвета	Внутренняя или контурная подсветка
2	Указатель с наименованием улицы и номером дома (здания). Металл, пластик	R-(0), G-(20), B-(120) / Белый	Внутренняя подсветка по усмотрению

						<b>КП- 901 - 2020 - ОФ</b>			
						Колерный паспорт объекта капитального строительства по ул.Соликамская,285 Орджоникидзевского района г.Перми			
Изм.	Кол.уч	Лист	Надок.	Подпись	Дата	Административное здание	Стадия	Лист	Листов
Разработал		Соколкина М.		<i>Соколкина</i>	01.20		П	7	9
Н.Контр.		Соколкина М		<i>Соколкина</i>	01.20	Размещение средств размещения информации, рекламных конструкций. Главный фасад.	ИП Ложкин В.Г.		





Управление архитектуры и городского дизайна  
 ДГА администрации г.Перми  
**СООТВЕТСТВУЕТ АРХИТЕКТУРНОМУ  
 ОБЛИКУ ГОРОДА ПЕРМИ**  
 «03.02.2020»  
*Биссано С.В.* Подпись *Биссано С.В.*

**Условные обозначения**




Место допустимого размещения средств размещения информации, рекламных конструкций.


- единая горизонтальная ось

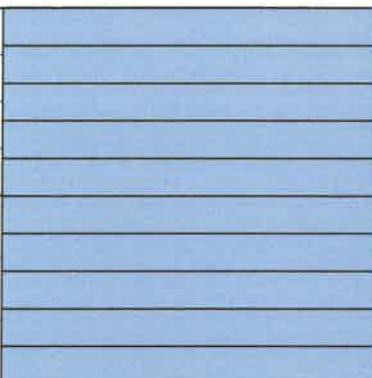
- выноска и номер позиции согласно Ведомости размещения информационных конструкций на листе 7.


Примечание:  
 1. Позиция согласно ведомости размещения информационных конструкций на листе 7.


						<b>КП- 901 - 2020 - ОФ</b>			
						Колерный паспорт объекта капитального строительства по ул.Соликамская,285 Орджоникидзевского района г.Перми			
Изм.	Кол.уч	Лист	№док.	Подпись	Дата	<b>Административное здание</b>	Стадия	Лист	Листов
Разработал				<i>Соколкина М.</i>	01.20		П	8	9
Н.Контр.				<i>Соколкина М.</i>	01.20	Размещение средств размещения информации, рекламных конструкций. Боковой фасад.	ИП Ложкин В.Г.		


Позиция согласно ведомости отделки фасадов	Координаты цвета	C:	100	
		M:	72	
		Y:	6	
		K:	31	
		R:	0	
		G:	63	
1		B:	121	

Позиция согласно ведомости отделки фасадов	Координаты цвета	C:	78	
		M:	54	
		Y:	28	
		K:	38	
		R:	64	
		G:	85	
3		B:	111	

Позиция согласно ведомости отделки фасадов	Координаты цвета	C:	37	
		M:	18	
		Y:	6	
		K:	0	
		R:	173	
		G:	194	
1; 5; 8		B:	220	

Позиция согласно ведомости отделки фасадов	Координаты цвета	C:	55	
		M:	82	
		Y:	62	
		K:	70	
		R:	70	
		G:	45	
3		B:	47	

Позиция согласно ведомости отделки фасадов	Координаты цвета	C:	95	
		M:	26	
		Y:	63	
		K:	66	
		R:	0	
		G:	71	
3		B:	63	

Позиция согласно ведомости отделки фасадов	Координаты цвета	C:	95	
		M:	95	
		Y:	45	
		K:	95	
		R:	0	
		G:	0	
3		B:	0	

Позиция согласно ведомости отделки фасадов	Координаты цвета в RAL	C:	0	RAL 9003 сигнально-белый
		M:	0	
		Y:	0	
		K:	0	
		R:	244	
		G:	248	
2; 4		B:	244	

СОГЛАСОВАНО  
1<sup>й</sup> заместитель начальника ДГА  
г. Перми - главный архитектор  
Д.Ю. Лопатин  
"03" 02 2020

						КП- 901 - 2020 - ОФ			
						Колерный паспорт объекта капитального строительства по ул.Соликамская,285 Орджоникидзевского района г.Перми			
Изм.	Кол.уч	Лист	Надок	Подпись	Дата	Административное здание	Стадия	Лист	Листов
							П	9	9
Разработал				Соколкина М.	01.20	Эталоны коллеров	ИП Ложкин В.Г.		
Н.Контр.				Соколкина М.	01.20				