

Общество с ограниченной ответственностью
"РЕГИОНПРОЕКТСТРОЙ" (РПС)

от 18.12.2019 № 059-22-01-26-Р037

**ПАСПОРТ ВНЕШНЕГО ОБЛИКА ОБЪЕКТА КАПИТАЛЬНОГО СТРОИТЕЛЬСТВА
(КОЛЕРНЫЙ ПАСПОРТ)**

АДРЕС ОБЪЕКТА: г. Пермь, административный район : Мотовилихинский

улица Уинская, здание(строение) №66


2-453-19-ОФ

ПЕРМЬ 2019

Ведомость рабочих чертежей марки ОФ

лист	наименование	примечание
1	Общие данные (начало). Ведомость отделки фасадов.	
2	Общие данные(окончание).	
3	Существующее состояние фасадов (фотофиксация)	
4	Главный фасад	
5	Дворовой фасад	
6	Боковые фасады	
7	Размещение объектов городской информации	
8	Эталоны колеров	
9	Крыльцо нежилого помещения	

Ведомость отделки фасадов

ПОЗ.	ЭЛЕМЕНТ ФАСАДА	ЭТАЛОН ЦВЕТА	ОБОЗНАЧ.	ВИД ОТДЕЛКИ	ПРИМ.
1	Основное поле стен тип 1			Лицевая кладка	
2	Цоколь			Декоративная плитка	
3	Кровля		RAL 7035	Наплавляемый руберойд	
4	Отделка межэтажных плит перекрытий,балконных плит		RAL 9003 RAL 3007	Оцинкованная сталь с полимерным покрытием	
5	Переплеты окон	белый	RAL 9003	Металлопластик	
6	Двери	белый	RAL 9003	Металлопластик	
7	Ступени крылец		RAL 7035	Бетон, керамогранитная плитка	
8	Элементы подъемника, ограждения лестниц, кровли		RAL 3007 RAL 7011	Порошковая окраска по металлу	
9	Основное поле стен тип 2			Лицевая кладка	
10	Ограждение лоджий и балконов		RAL 4005	Тонированное стекло	
11	Козырек входа		RAL 3007	Каркакс: эмаль ПФ115 по металлу Покрытие- мет. профиль	
12	Парапет		RAL 3007	Лицевая кладка	
13	Двери подъездов		RAL 3007	Порошковая окраска по металлу	

Пояснительная записка

Современное состояние

Здание отдельно стоящее , прямоугольное в плане, включает 4-й подъезд жилого комплекса
Основное поле стен -лицевой цветной кирпич (2 цвета)
Оконные и балконные блоки - белые металлопластиковые
балконы и лоджии остеклены с использованием металлопластиковых витражей
Ограждения балконов и лоджий :стекло фиолетового цвета
Входные двери в подъездах металлопластиковые , коричневого цвета.

Колерный паспорт разработан в связи с перепланировкой квартиры под нежилое помещение с крыльцом -изменение существующего фасада.

Проектные решения - сохранена существующая отделка стен .

Колерное решение нового крыльца приведено в цветное единство с существующим фасадом.
Боковые поверхности крыльца отделаны аналогично цоколю здания
Упорядочено расположение рекламных конструкций.

Раздел «Архитектурно-художественная подсветка» не подготавливался.



В соответствии с Градостроительным кодексом Российской Федерации, решением Пермской городской Думы от 18.12.2018 № 265 (ред. от 24.09.2019) «Об утверждении Правил благоустройства территории города Перми и о признании утратившими силу отдельных решений Пермской городской Думы» и постановлением администрации города Перми от 22.02.2017 № 130 (ред. от 12.11.2019) «Об утверждении формы и Порядка согласования паспорта внешнего облика объекта капитального строительства (колерного паспорта)» проекты колерных паспортов либо проекты изменений в колерные паспорта не являются разрешительной документацией на строительство, реконструкцию объекта капитального строительства; не являются правовым основанием на устройство пристроек, навесов, козырьков.

				2-453 -19-ОФ		
				Колерный паспорт объекта капитального строительства по ул. Уинская №66 Мотовилихинского района г. Перми		
				Многоквартирный жилой дом		
Г.И.П.	Романов			стадия	ЛИСТ	ЛИСТОВ
Выполнил	Смирнова			П	1	9
				Общие данные (начало).		
				ООО "РПС"		

**Инструкция
о порядке производства работ, связанных
с окраской фасадов и всех наружных частей зданий,
сооружений, строений, расположенных на
территориях города Перми**

1. Окраска фасадов и всех наружных частей зданий, сооружений, строений, ограждений, заборов, павильонов, киосков, ларьков и прочих объектов, расположенных на территории города Перми, может производиться лишь на основании колерного паспорта фасадов на ремонт и окраску, выдаваемых Департаментом градостроительства и архитектуры Администрации г. Перми (далее ДГА).

2. До начала процесса окраски здания или какого-либо сооружения должны быть произведены работы по капитальному ремонту всех без исключения наружных частей его, подлежащих окраске.

3. До начала ремонта зданий, имеющих газосветовую рекламу, сообщить рекламораспространителю о предстоящих работах на фасаде здания с целью сохранения вывесок либо их демонтажу.

4. Полуразрушенные и разрушенные архитектурные художественно-скульптурные детали здания, карнизы, колонны, пилястры, капители, фizes, тяги, лепные украшения, барельефы, мозаика, художественная роспись подлежат обязательному восстановлению в своем первоначальном виде.

Категорически запрещается производить окраску здания без предварительного восстановления указанных деталей.

5. Металлические поверхности отдельных частей здания, чугунные решетки, перила балконов и лестниц, кронштейны, дверные и оконные приборы, архитектурно-художественные детали перед окраской очищаются от грязи, ржавчины, старой краски и покрываются вновь лишь масляной краской.

6. В соответствии с выданными образцами цвета (колерами) на окраску здания, организация, производящая ремонт здания, составляет пробные образцы цвета, которые наносятся на видное место стены.

Проверку и согласование пробного образца цвета (колера), а также готовности поверхности стены и отдельных наружных частей здания к окраске производит уполномоченный представитель ДГА г. Перми. Без указанной проверки и согласования производить окраску фасада категорически запрещается.

7. Домоуправления, организации и учреждения, производящие окраску и связанный с нею ремонт здания, несут полную ответственность за точное выполнение настоящей инструкции и привлекаются к ответственности за нарушение ее.

8. Цветовая гамма рекламносителей должна гармонировать с основным колористическим решением фасадов здания.

9. Входная группа (крыльца, подъемники, ступени, пандусы) должна соответствовать СП59.13330-2016. «Свод правил. Доступность зданий и сооружений для маломобильных групп населения»

10. По всем вопросам, связанным с производством работ по покраске зданий, необходимо обращаться в ДГА г. Перми.

Ситуационный план схема с размещением Объекта



Условные обозначения

1 - здание по ул. Уинская, 66

Ведомость ссылочных и прилагаемых документов

Обозначение	Наименование	Примечание
Ссылочные документы		
Постановление администрации г. Перми от 22.02.2017 №130 (ред. от 12.11.2019)	«Об утверждении формы и Порядка согласования паспорта внешнего облика объекта капитального строительства (колерного паспорта)»	
Решение Пермской городской Думы от 18.12.2018 №265 (ред. от 24.09.2019)	«Об утверждении Правил благоустройства территории города Перми и о признании утратившими силу отдельных решений Пермской городской Думы»	

						2-453-19-ОФ			
						Колерный паспорт объекта капитального строительства по ул. Уинская, №66: Мотовилихинского района г. Перми			
Изм.	Кол. уч.	Лист.	№ док.	Подпись	Дата.	Многоквартирный жилой дом	стадия	лист	листов
Г.И.П.	Романов						II	2	
Выполнил	Смирнова					Общие данные(продолжение)	ООО "РПС"		

Главный фасад



Главный фасад (2)



Фасад на проектируемое помещение



Фасад на двор



Боковой фасад




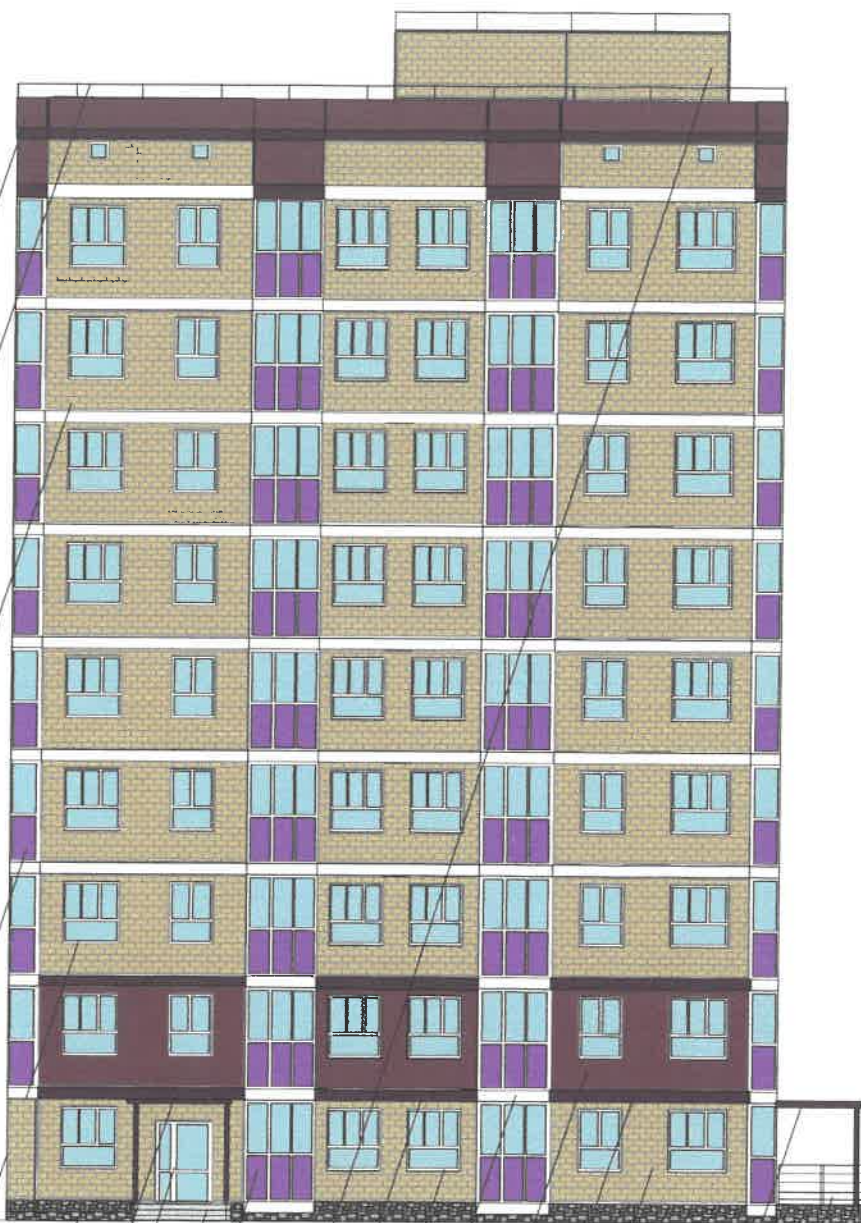
Фасад на двор(2)



Боковой фасад на ул. Уинская



				2-453 -19 -ОФ			
				Колерный паспорт объекта капитального строительства по ул. Уинская №66 Мотовилихинского района г. Перми			
				Многоквартирный жилой дом	стадия	лист	листов
					II	3	
				Существующее состояние фасадов.	ООО "РПС"		
Выполнил	Смирнова						



12 14 1 10 5 2 11 6 7 10 1 4 5 4 9 4 1 2 11 8

СОГЛАСОВАНО
 1^й заместитель начальника ОГА
 г. Пермь, главный архитектор
 Д.Ю. Лапшин
 "07" 02 2020

ПРИМЕЧАНИЕ:

1. В случае, если наружные лестницы при дополнительно устроенных входах в общественные помещения здания выходят за границы предоставленного земельного участка и красные линии квартала, то устройство дополнительных или переустройство существующих входных групп требует получения разрешения в установленном порядке;
2. В случае устройства или переустройства (перепланировки, ремонта, реконструкции) помещений общественного назначения, их входных групп в обязательном порядке должны быть предусмотрены мероприятия по обеспечению доступности данных помещений для маломобильных групп населения, включая инвалидов, использующих кресла-коляски и собак-проводников (далее-МГН) в соответствии с требованиями СП 59.13330.2016 Свод правил. Доступность зданий и сооружений для маломобильных групп населения. Данный свод правил касается функционально-планировочных элементов зданий и сооружений, их участков или отдельных помещений, доступных для МГН (входные узлы, коммуникации, пути эвакуации, помещения и зоны обслуживания, а также их информационное и инженерное обустройство). В частности, лестницы при входах в общественные помещения должны дублироваться пандусами с уклоном не более 1:20 (5%) или иными средствами подъема (подъемные платформы, лифты и т.д.). Согласно вышеуказанному Своду правил наружные лестницы и пандусы должны иметь поручни с учетом технических требований к опорным стационарным устройствам по ГОСТ Р 51261; размеры входной площадки при открывании дверей наружу должны быть не менее 1,4 x 2,0 или 1,5 x 1,85; размеры входной площадки с пандусом не менее 2,2 x 2,2 м.

				2-453-19-ОФ		
				Колерный паспорт объекта капитального строительства по ул. Уинская, №66 Мотовилихинского района г. Пермь		
				Многоквартирный жилой дом		стадия
				II	лист	ЛИСТОВ
				4		
Выполнил	Смирнова			Главный фасад		ООО "РПС"



СОГЛАСОВАНО
 1^й заместитель начальника ДГА
 г. Перми - главный архитектор
 Д.Ю. Лапшин
(Signature)

ПРИМЕЧАНИЕ:

1. К дополнительному оборудованию относятся: наружные блоки систем вентиляции и кондиционирования, вентиляционные и водосточные трубы; антенны; видеокамеры наружного наблюдения; почтовые ящики; кабельные линии, пристенные электрощиты; флапштоки и так далее;
2. Размещение дополнительного оборудования, дополнительных элементов и устройств на фасадах объектов капитального строительства допускается при соблюдении следующих условий:
 - соответствие размещения дополнительного оборудования архитектурному решению фасадов, предусмотренному проектной документацией, в соответствии с которой осуществлено строительство (реконструкция) Объекта, с привязкой к единой (вертикальной, горизонтальной) системе осей фасадов;
 - единая горизонтальная ось - условная прямая линия. Определяется как половина расстояния между верхним и нижним архитектурным элементом (окна, наличники, карниз, фриз и другие), выделяющимся (западающим, выступающим) из плоскости стены;
 - единая вертикальная ось - условная прямая линия. Определяется как половина расстояния между границами одного архитектурного элемента (окна, двери, колонны) либо между двумя архитектурными элементами (окна, двери, колонны);
 - комплексное решение размещения оборудования - единое архитектурное и цветковое решение (в том числе размер, форма, материал);
 - размещение дополнительного оборудования на архитектурных деталях, элементах декора, поверхностях с ценной архитектурной отделкой, а также крепление, ведущее к повреждению архитектурных поверхностей, не допускаются

				2-453-19-ОФ		
				Коперный паспорт объекта капитального строительства по ул. Уинская, №66 Мотовилихинского района г. Перми		
				Многоквартирный жилой дом		СТАДИЯ
				II	ЛИСТ	ЛИСТОВ
				5		
выполнил	Смирнова	<i>(Signature)</i>			ООО "РПС"	
				Дворовой фасад		

Боковой фасад по ул. Уинской



фрагмент 1 лист 9



СОГЛАСОВАНО
 1^й заместитель начальника ДГА
 г. Перми, главный архитектор
 Д.Ю. Далицин
 07.02.2020

		2-453-19-ОФ		
		Колерный паспорт объекта капитального строительства по ул. Уинская, №66 Мотовилихинского района г. Перми		
		Многоквартирный жилой дом		стадия II
				лист 6
		Боковые фасады		листов 000 "РПС"
архитектор	Смирнова			

Главный фасад в осях

Боковой фасад по ул. Уинской



Управление архитектуры и городского дизайна
ДГА администрации г.Перми
СООТВЕТСТВУЕТ АРХИТЕКТУРНОМУ
ОБЛИКУ ГОРОДА ПЕРМИ

«07» 02 2020
Захаров С.А. Подпись

Знак адресации (лайтбокс)



Условные обозначения



- выноска и номер позиции согласно Ведомости размещения средств размещения информации



- единая горизонтальная ось размещения объектов



- место допустимого размещения средств размещения информации, рекламных конструкций



место для информации

Ведомость средств размещения информации, рекламных конструкций

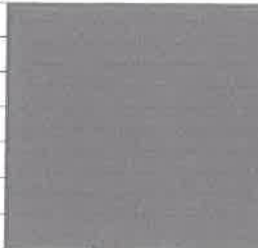
№	Тип объекта, материал, способы крепления	Цвет	Наличие подсветки
1	Объемные буквы, логотипы, панель кронштейны без подложки, размещаемые на фасаде Металл, пластик, пленка	Фирменные цвета	внутренняя подсветка
2	Информационная табличка - конструкция визуальной коммуникации, располагаемая у входной группы здания, содержащая наименование организации, место нахождения (адрес) и режим работы.	Фирменные цвета	без подсветки
3	Указатель с наименованием улиц и номер дома Выполнен из оргстекла, пластика, металла	зеленый R-(0), G-(74), B-(36)	возможна подсветка
4	Информация-пленочная аппликация на стекле Площадь не более 30% площади остекления. Самоклеющиеся пленки	фирмен. цвета	возможна подсветка светодиодами


ПРИМЕЧАНИЕ:

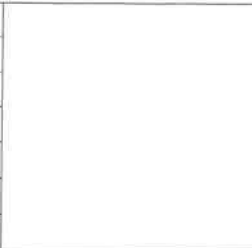
1. Единая горизонтальная ось - это условная прямая линия, относительно которой располагаются информационные конструкции. Месторасположение оси на фасаде определяется как половина расстояния между верхним и нижним архитектурным элементом (окна, наличники, карниз, фриз и др.), выделяющимся (западающим, выступающим) из плоскости стены;
2. Размещение вывесок и рекламных конструкций должно осуществляться в границах места допустимого размещения объектов, установленных данным колерным паспортом;
3. Размещение вывесок по отношению к друг к другу, их конфигурация и наполненность информацией должны соответствовать Стандартным требованиям к вывескам, их размещению и эксплуатации, установленным Правилами благоустройства территории города Перми, утвержденными Решением ПГД от 18.12.2018 №265 (в редакции Решения ПГД от 24.09.2019 № 226);
4. В случае, если планируемые к размещению вывески не соответствуют стандартам, установленным Правилами благоустройства территории города Перми, утвержденными Решением ПГД от 18.12.2018 №265 (в редакции Решения ПГД от 24.09.2019 № 226), потребуется внесение изменений в настоящий колерный паспорт;
5. Габариты одиночных табличек (500x700), их уровень установки должен быть одинаковым у каждой входной группы;
6. Узлы крепления конструкций к фасаду разрабатываются отдельным рабочим проектом.
7. В случае возникновения спорных ситуаций с другими организациями в отношении мест размещения нестандартных вывесок (расположенных не в границах занимаемого помещения), регулирование конфликта и окончательное решение по размещению вывесок той или иной претендующей организации, в соответствии с положениями Жилищного кодекса Российской Федерации, должно приниматься на собрании собственников помещений в многоквартирном доме.

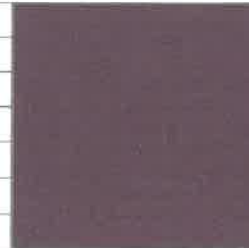
						2-453-19-ОФ		
						Колерный паспорт объекта капитального строительства по ул. Уинская, №66 (1-3 подъезд) Мотовилихинского района г. Перми		
Изм.	Коп.уч.	Лист.	№ док.	Подпись	Дата.	стадия	лиСТ	лиСТОВ
						п	7	
Выполнил	Смирнова					Многоэтажный жилой дом		ООО "РПС"
						Размещение средств размещения информации, рекламных конструкций		


Эталонные колеры


Позиция согласно ведомости отделки фасадов	Координаты цвета RAL 7031	C:	60	
		M:	30	
		Y:	30	
		K:	40	
		R:	93	
		G:	105	
		B:	112	
2				

Позиция согласно ведомости отделки фасадов	Координаты цвета RAL 7011	C:	40	
		M:	10	
		Y:	20	
		K:	80	
		R:	85	
		G:	93	
		B:	97	
8				


Позиция согласно ведомости отделки фасадов	Координаты цвета RAL 9003	C:	0	
		M:	0	
		Y:	0	
		K:	0	
		R:	244	
		G:	248	
		B:	244	
4,5,6				

Позиция согласно ведомости отделки фасадов	Координаты цвета RAL 3007	C:	60	
		M:	100	
		Y:	70	
		K:	80	
		R:	64	
		G:	34	
		B:	37	
4,6,8,9,11,12,13				

Позиция согласно ведомости отделки фасадов	Координаты цвета RAL 7035	C:	5	
		M:	0	
		Y:	5	
		K:	20	
		R:	203	
		G:	208	
		B:	204	
7,3				

Позиция согласно ведомости отделки фасадов	Координаты цвета RAL 4005	C:	60	
		M:	100	
		Y:	5	
		K:	10	
		R:	131	
		G:	99	
		B:	157	
10				

СОГЛАСОВАНО
1^й заместитель начальника ДГА
г. Перми - главный архитектор
Д.Ю. Лапшин
"07" 02 2020

						2-453-19-ОФ		
						Колерный паспорт объекта капитального строительства по ул. Уинская, №66: Мотовилихинского района г. Перми		
Изм.	Кол.уч.	Лист.	№ док.	Подпись	Дата.	стадия	ЛИСТ	ЛИСТОВ
						п	8	
Выполнил	Смирнова					Эталонные колеры		ООО "РПС"