

ООО «ПАНГЕЯ»

№ 059-22-01-26-568 от 03.02.2020
Номер и дата входящего заявления о согласовании колерного паспорта (заполняется ДГА)

**ПАСПОРТ ВНЕШНЕГО ОБЛИКА ОБЪЕКТА КАПИТАЛЬНОГО СТРОИТЕЛЬСТВА
(КОЛЕРНЫЙ ПАСПОРТ)**

АДРЕС ОБЪЕКТА: г. Пермь, административный район Свердловский
улица Чкалова, здание (строение) № 10

шифр: Ч10-73/0.0.2-2020-ОФ

ПЕРМЬ 2020 г.

Ведомость чертежей

ЛИСТ	НАИМЕНОВАНИЕ	ПРИМЕЧАНИЯ
1	Общие данные (начало)	
2	Общие данные (продолжение)	
3	Существующее состояние фасадов	
4	Главный фасад	
5	Дворовой фасад	
6	Боковой фасад	
7	Боковой фасад	
8	Размещение средств размещения информации, рекламных конструкций (главный фасад)	
9	Размещение средств размещения информации, рекламных конструкций (боковой фасад)	
10	Размещение средств размещения информации, рекламных конструкций (боковой фасад)	
11	Эталоны колеров	

Ведомость отделки фасадов

ПОЗ.	ЭЛЕМЕНТ ФАСАДА	ЭТАЛОН ЦВЕТА	ОБОЗНАЧ.	ВИД ОТДЕЛКИ	ПРИМ.
1	Цоколь		RAL 7016	Вентилируемый фасад с отделочным слоем из керамогранитной плитки	
2	Поле стен в границах 1 этажа		RAL 1015 RAL 7016	Вентилируемый фасад с отделочным слоем из керамогранитной плитки	
3	Фронтон		RAL 7011	Сэндвич-панель	
4	Фриз		RAL 6018	Металлокассеты	
5	Навес входного портала			Металлокассеты, оклеенные пленкой под дерево	
6	Переплеты витрин, окон		RAL 9003 RAL 5005 RAL 6018	Металлопластик (стеклопакеты)	
7	Дверные блоки, тип 1		RAL 9003 RAL 5005 RAL 7011	Металлопластик (стеклопакеты)	
8	Дверные блоки, тип 2		RAL 7011 RAL 9003	Металл с порошковой окраской	
9	Кровля		RAL 7011 RAL 3011	Наплавляемый битумо-полимерный материал / металлочерепица	
10	Козырьки входных групп		RAL 7011 RAL 3011	профилированный лист / металлочерепица	
11	Металлические элементы кровли, водосточные трубы, пожарные лестницы		RAL 3011	Сталь с покрытием атмосферостойкой краской	
12	Основное поле стены дворового фасада		RAL 7011	Блоки ячеистого бетона, силикатный кирпич, фасадная краска	
13	Поле стен в границах 2 этажа		RAL 9003	Фасадная краска	
14	Стойки козырька		RAL 9007 RAL 9003	Металл с порошковой окраской	
15	Площадки при входе, ступени, пандусы	—	—	Железобетон	

Пояснительная записка

Объект капитального строительства - 2-этажное здание торгового назначения (пристрой к многоквартирному жилому дому по ул. Чкалова, 10 в Свердловском районе г. Перми).

Год постройки и ввода в эксплуатацию: 1973.

Колерные паспорта: Колерный паспорт объекта по адресу: г. Пермь, Свердловский район, ул. Чкалова, 10 (шифр: 12/2018-ОФ) от 22.04.2019 № 059-22-01-26-2503.

Нахождение в границах зон объектов культурного наследия: нет

Материал наружных стен: силикатный кирпич, блоки ячеистого бетона с частично вентилируемым фасадом с отделочным слоем из керамогранитной плитки.

Тип кровли: скатная.

Настоящим колерным паспортом:

- предусматриваются новые типы отделки и цветовое решение фасадов;
- предусматривается размещение вывески, логотипа «Пятерочка» в виде отдельно стоящих букв на фризе фирменного цвета;
- предусматривается акцентирование входной группы фирменным цветом «Пятерочка» с размещением информационной таблички с режимом работы магазина «Пятерочка»;
- предусматривается оформление витринной части информационной/графической выклейкой;
- уточняются типы и места размещения средств размещения информации (вывески, адресный знак, выклейка на остеклении, режим работы).

Раздел «Архитектурно-художественная подсветка» для данного объекта капитального строительства не разрабатывается.

В соответствии с Градостроительным кодексом Российской Федерации и Постановлением администрации города Перми от 22.02.2017 № 130 «Об утверждении формы и Порядка согласования паспорта внешнего облика объекта капитального строительства (колерного паспорта)» согласованные департаментом градостроительства и архитектуры администрации города Перми колерные паспорта не являются разрешительной документацией на строительство, реконструкцию объекта капитального строительства; не являются правовым основанием на устройство пристроек, навесов, козырьков.

Предметом согласования данного колерного паспорта являются: принятые цветовые решения элементов фасада, применяемые материалы существующего объекта недвижимости, а также определение возможных типов средств размещения информации, рекламных конструкций на нем.

Вывески, не приведенные в соответствие Стандартным требованиям к вывескам, их размещению и эксплуатации и не зафиксированные в паспорте внешнего облика объекта капитального строительства (колерном паспорте), на территории города Перми, подлежат демонтажу, с последующей оплатой демонтажа, перемещения, хранения владельцем вывески, в случае, если владелец вывески известен, а в случае если неизвестен - владельцем здания, строения, сооружения, помещения, расположенного в здании, строении.

Размещение рекламных конструкций на фасаде здания, строения, сооружения должно осуществляться в соответствии с решением Пермской городской Думы, регулирующим порядок установки и эксплуатации рекламных конструкций на территории города Перми (пункт 11.4. Решения Пермской городской Думы «Об утверждении Правил благоустройства территории города Перми и о признании утратившими силу отдельных решений Пермской городской Думы» от 18.12.2018 № 265).

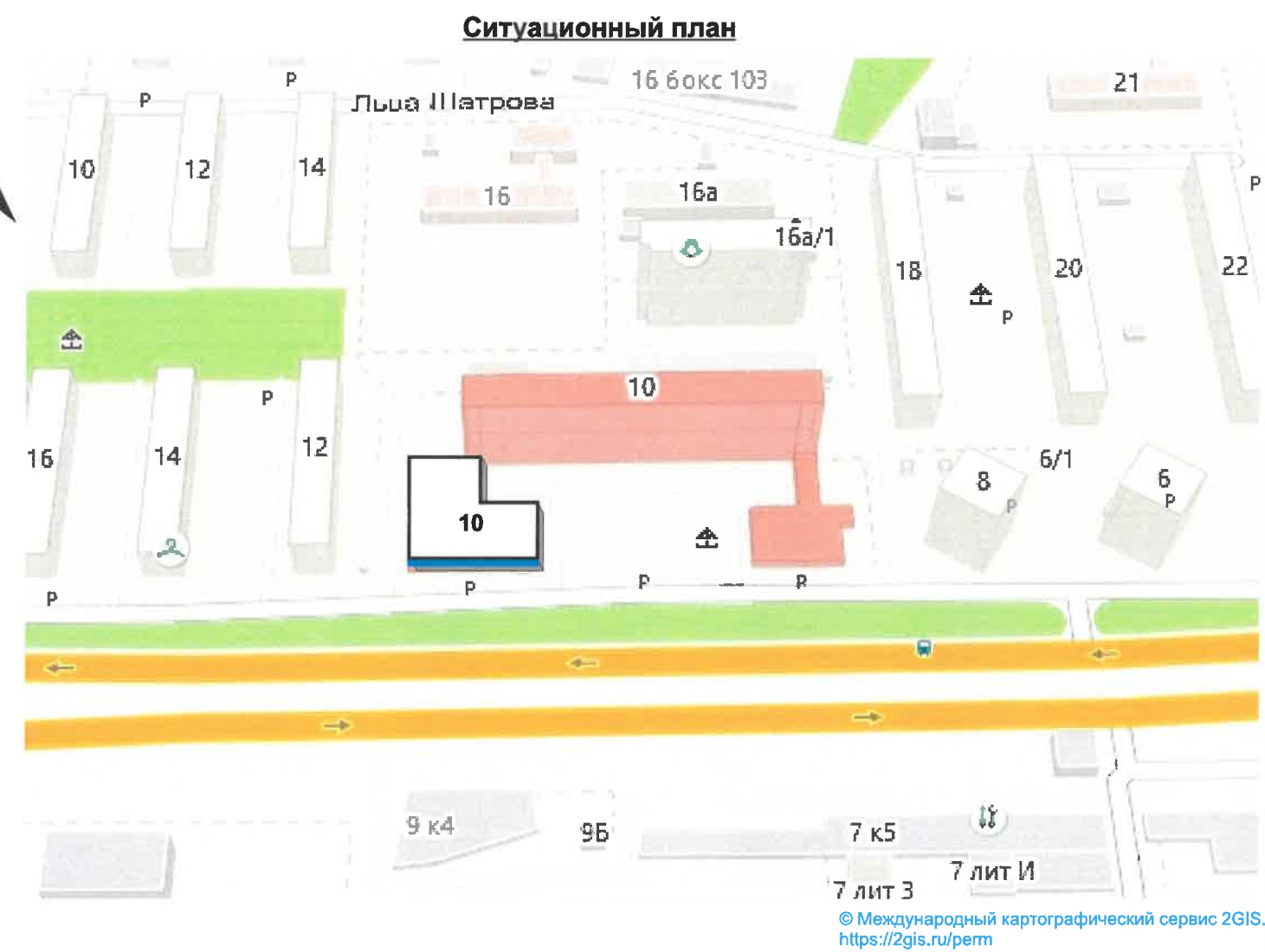
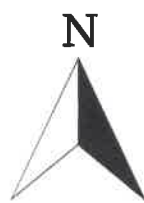
СОГЛАСОВАНО
1^й заместитель начальника ДГА
г. Перми - главный архитектор
Д.Ю. Лапшин
05 02 2020

Изм.	Кол.уч	Лист	Чедок.	Подпись	Дата	410-73/0.0.2-2020-ОФ	Колерный паспорт объекта капитального строительства по адресу: г. Пермь, Свердловский район, ул. Чкалова, 10		
Разработал	Плотникова				01.20		2-этажное здание торгового центра	Стадия	Лист
							П	1	11
						Общие данные (начало)	ООО «ПАНГЕЯ» г. Пермь		

Взаим. инв. №
Подпись и дата
Инь. № подл.

**Инструкция о порядке производства работ,
связанных с окраской фасадов и всех наружных частей зданий,
сооружений, строений, расположенных на территории города Перми**

- Окраска (отделка) фасадов и всех наружных частей зданий, сооружений, строений, ограждений, заборов, павильонов, киосков, ларьков и прочих объектов, расположенных на территории города Перми, может производиться лишь на основании паспорта внешнего облика объекта капитального строительства (колерного паспорта), согласованного департаментом градостроительства и архитектуры администрации г. Перми (далее - ДГА).
- До начала процесса окраски (отделки) здания или какого-либо сооружения должны быть произведены работы по капитальному ремонту всех без исключения наружных частей его, подлежащих окраске.
- До начала ремонта зданий, имеющих газосветовую рекламу, сообщить рекламораспространителю о предстоящих работах на фасаде здания с целью сохранения вывесок либо их демонтажу.
- Полуразрушенные и разрушенные архитектурные художественно-скульптурные детали здания, карнизы, колонны, пилястры, капители, фризы, тяги, лепные украшения, барельефы, мозаика, художественная роспись подлежат обязательному восстановлению в своем первоначальном виде. Категорически запрещается производить окраску здания без предварительного восстановления указанных деталей.
- Металлические поверхности отдельных частей здания, чугунные решетки, перила балконов и лестниц, кронштейны, дверные и оконные приборы, архитектурно-художественные детали перед окраской очищаются от грязи, ржавчины, старой краски и покрываются вновь лишь масляной краской.
- В соответствии с выданными образцами цвета (колерами) на окраску (отделку) здания организация, производящая ремонт здания, составляет пробные образцы цвета, которые наносятся на видное место стены.
- Проверку и согласование пробного образца цвета (колера), а также готовности поверхности стены и отдельных наружных частей здания к окраске производит уполномоченный представитель ДГА г. Перми. Без указанной проверки и согласования производить окраску (отделку) фасада категорически запрещается.
- Домоуправления, организации и учреждения, производящие окраску (отделку) и связанный с нею ремонт здания, несут полную ответственность за точное выполнение настоящей инструкции и привлекаются к ответственности за её нарушение.
- Цветовая гамма средств размещения информации должна гармонизировать с основным колористическим решением фасадов здания.
- По всем вопросам, связанным с производством работ, необходимо обращаться в ДГА по адресу: г. Пермь, ул. Сибирская, 15, каб. 315, тел. 212-76-98).



Условные обозначения:

фасады с местами размещения средств размещения информации, рекламных конструкций

Ведомость ссылочных и прилагаемых документов

Взаим. инв. №	ОБОЗНАЧЕНИЕ	НАИМЕНОВАНИЕ	ПРИМЕЧАНИЕ
		<u>Ссылочные документы</u>	
Подпись и дата	Постановление администрации г. Перми от 22.02.2017 № 130 (ред. от 12.11.2019)	«Об утверждении формы и Порядка согласования паспорта внешнего облика объекта капитального строительства (колерного паспорта)»	
Инв. № подл.	Решение Пермской городской Думы от 18.12.2018 № 265 (ред. от 24.09.2019)	Правила благоустройства территории города Перми и о признании утратившими силу отдельных решений Пермской городской Думы	
	от 22.04.2019 № 059-22-01-26-2503	Колерный паспорт объекта по адресу: г. Пермь, Свердловский район, ул. Чкалова, 10 (шифр: 12/2018-ОФ)	Согласован 26.04.2019

						Ч10-73/0.0.2-2020-ОФ			
						Колерный паспорт объекта капитального строительства по адресу: г. Пермь, Свердловский район, ул. Чкалова, 10			
Изм.	Кол.уч	Лист	№ док.	Подпись	Дата	2-этажное здание торгового центра	Стадия	Лист	Листов
	Разработал	Плотникова			01.20		П	2	11
						Общие данные (продолжение)	ООО «ПАНГЕЯ» г. Пермь		

ГЛАВНЫЙ ФАСАД



БОКОВОЙ ФАСАД



БОКОВОЙ ФАСАД



БОКОВОЙ ФАСАД

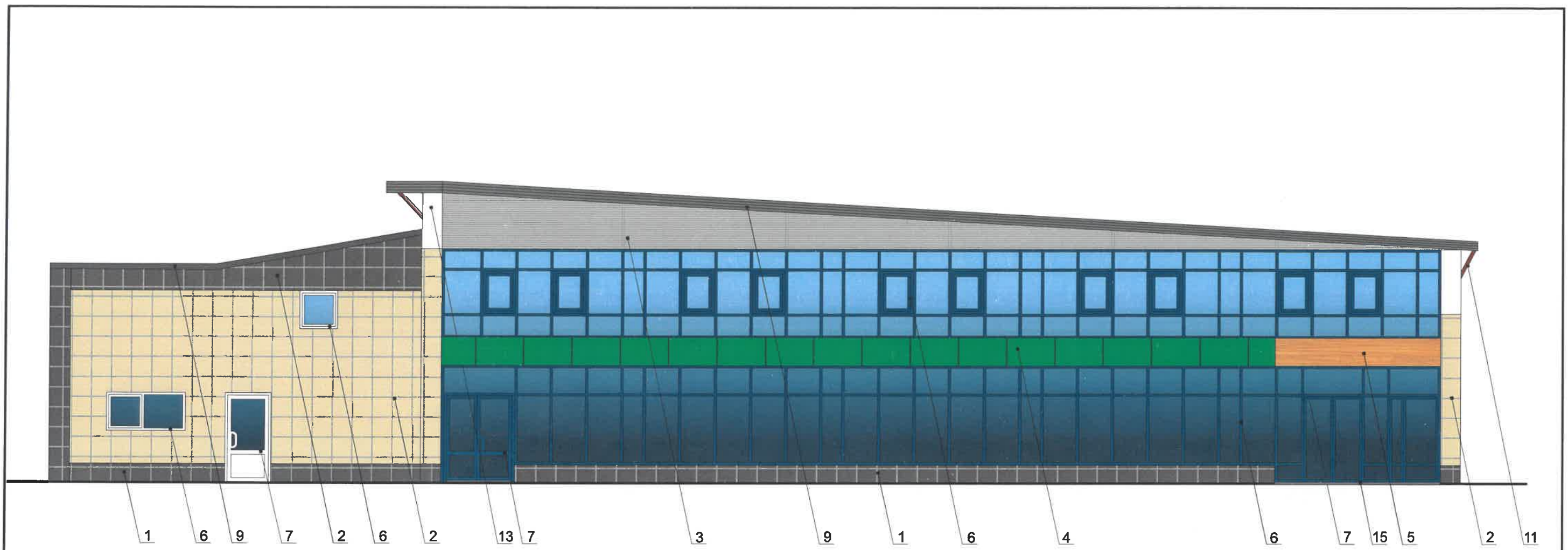


ДВОРОВОЙ ФАСАД



Инд. № подл.	Подпись и дата	Взам. инв. №

						Ч10-73/0.0.2-2020-Оф			
						Колерный паспорт объекта капитального строительства по адресу: г. Пермь, Свердловский район, ул. Чкалова, 10			
Изм.	Кол.уч	Лист	Недок.	Подпись	Дата	2-этажное здание торгового центра	Стадия	Лист	Листов
Разработал	Плотникова			<i>[Signature]</i>	01.20		П	3	11
						Существующее состояние фасадов	ООО «ПАНГЕЯ» г. Пермь		



СОГЛАСОВАНО
 1^й заместитель начальника ДГА
 г. Пермь - главный архитектор
 Д.Ю. Лалшин
 "03" 02 2020

Условные обозначения

1 - выноска и номер позиции согласно ведомости отделки фасадов на листе 1

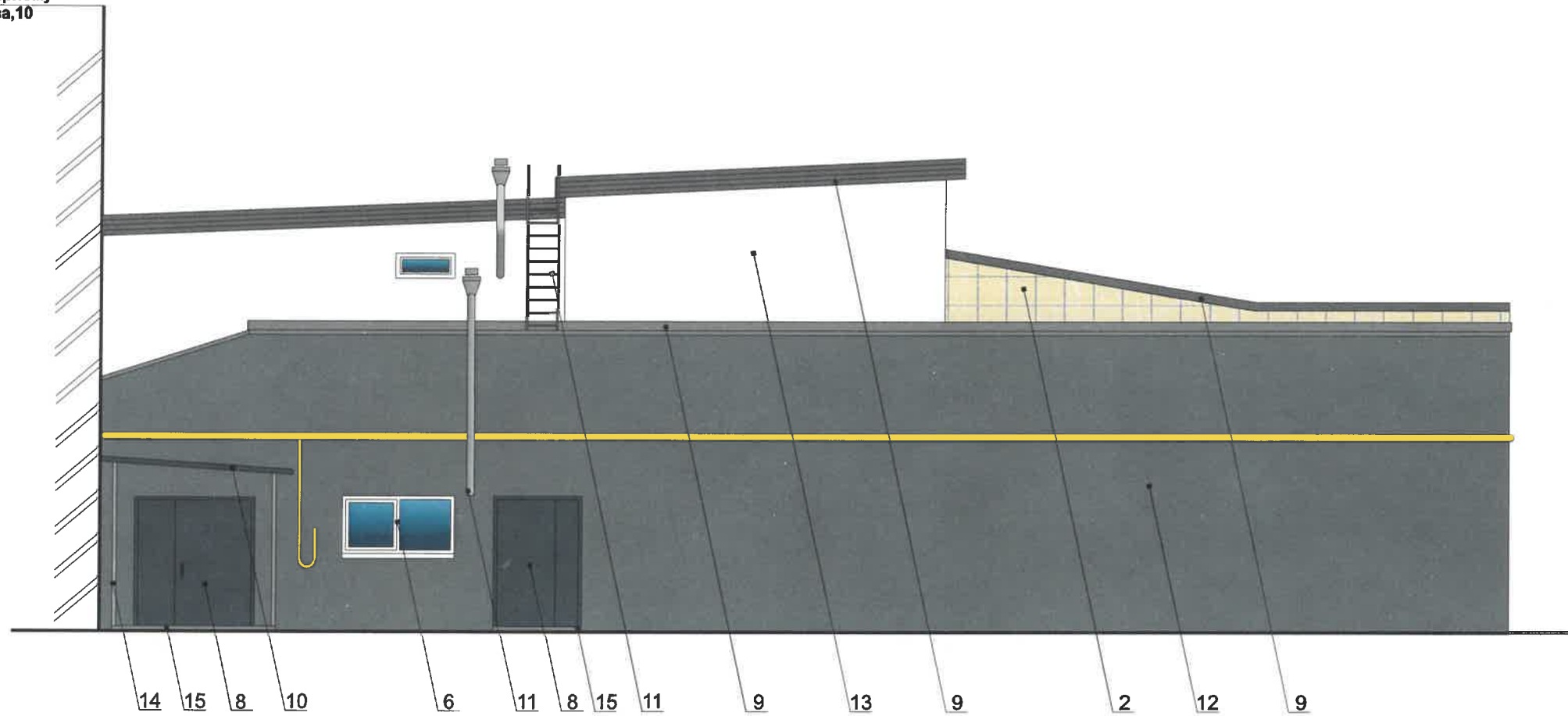
Условия переустройства входных групп

1. В случае, если наружные лестницы при дополнительно устроенных входах в общественные помещения здания выходят за границы предоставленного земельного участка и красные линии квартала, то устройство дополнительных или переустройство существующих входных групп требует получения разрешения в установленном порядке;
2. В случае устройства или переустройства (перепланировки, ремонта, реконструкции) помещений общественного назначения, их входных групп в обязательном порядке должны быть предусмотрены мероприятия по обеспечению доступности данных помещений для маломобильных групп населения, включая инвалидов, использующих кресла-коляски и собак-проводников (далее-МГН) в соответствии с требованиями СП 59.13330.2016 Свод правил. Доступность зданий и сооружений для маломобильных групп населения. Данный свод правил касается функционально-планировочных элементов зданий и сооружений, их участков или отдельных помещений, доступных для МГН (входные узлы, коммуникации, пути эвакуации, помещения и зоны обслуживания, а также их информационное и инженерное обустройство). В частности, лестницы при входах в общественные помещения должны дублироваться пандусами с уклоном не более 1:20 (5%) или иными средствами подъема (подъемные платформы, лифты и т.д.). Согласно вышеуказанному Своду правил наружные лестницы и пандусы должны иметь поручни с учетом технических требований к опорным стационарным устройствам по ГОСТ Р 51261; размеры входной площадки при открывании дверей наружу должны быть не менее 1,4 x 2,0 или 1,5 x 1,85; размеры входной площадки с пандусом не менее 2,2 x 2,2 м.

						Ч10-73/0.0.2-2020-ОФ			
						Колерный паспорт объекта капитального строительства по адресу: г. Пермь, Свердловский район, ул. Чкалова, 10			
Изм.	Кол.уч	Лист	№ док.	Подпись	Дата	2-этажное здание торгового центра	Стадия	Лист	Листов
Разработал		Плотникова		<i>[Signature]</i>	01.20		П	4	11
						Главный фасад	ООО «ПАНГЕЯ» г. Пермь		

Взам. инв. №
Подпись и дата
Инв. № подл.

Примыкание к многоквартирному
жилому дому по ул. Чкалова, 10



Условные обозначения

1 - выноска и номер позиции согласно ведомости отделки фасадов на листе 1

Условия размещения дополнительного оборудования

1. К дополнительному оборудованию относятся: наружные блоки систем вентиляции и кондиционирования, вентиляционные и водосточные трубы; антенны; видеокамеры наружного наблюдения; почтовые ящики; кабельные линии, пристенные электрощиты; флагштоки и так далее;

2. Размещение дополнительного оборудования, дополнительных элементов и устройств на фасадах объектов капитального строительства допускается при соблюдении следующих условий:

-соответствие размещения дополнительного оборудования архитектурному решению фасадов, предусмотренному проектной документацией, в соответствии с которой осуществлено строительство (реконструкция) Объекта, с привязкой к единой (вертикальной, горизонтальной) системе осей фасадов;

-единая горизонтальная ось - условная прямая линия. Определяется как половина расстояния между верхним и нижним архитектурным элементом (окна, наличники, карниз, фриз и другие), выделяющимся (западающим, выступающим) из плоскости стены;

-единая вертикальная ось - условная прямая линия. Определяется как половина расстояния между границами одного архитектурного элемента (окна, двери, колонны) либо между двумя архитектурными элементами (окна, двери, колонны);

-комплексное решение размещения оборудования - единое архитектурное и цветовое решение (в том числе размер, форма, материал);

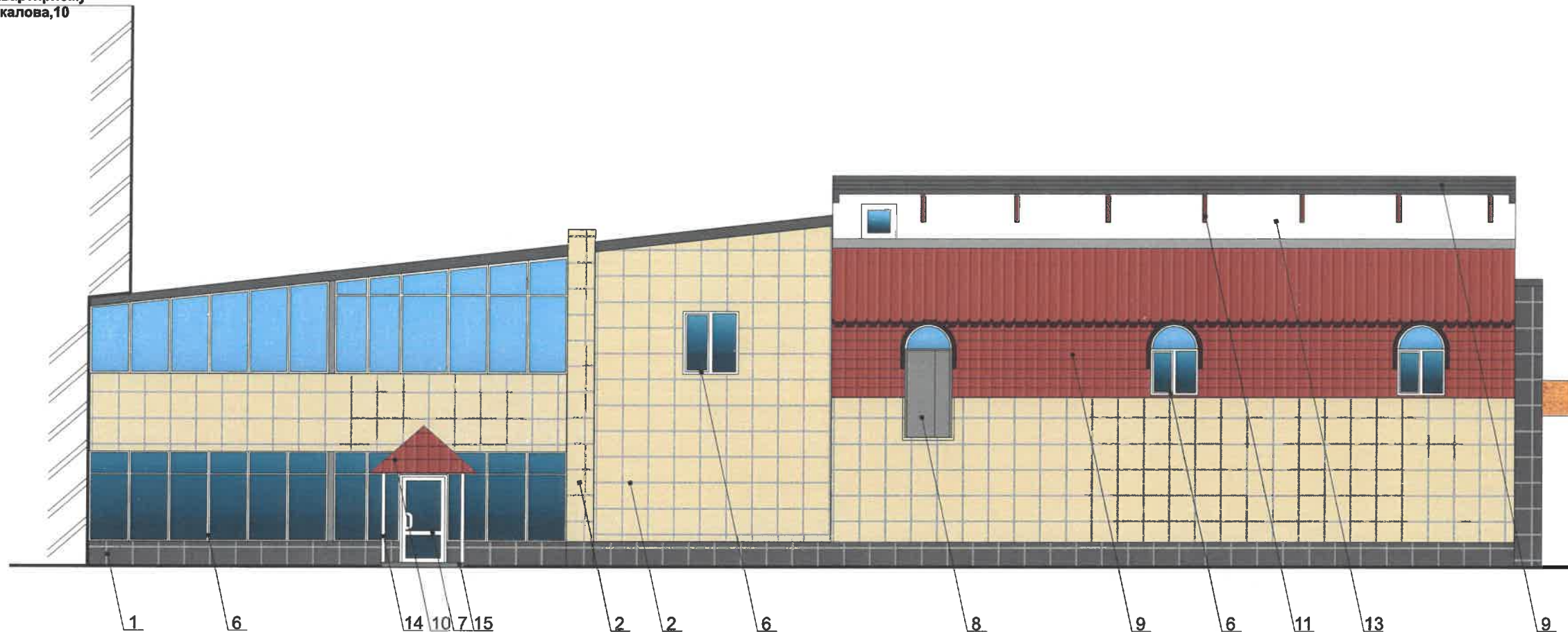
-размещение дополнительного оборудования на архитектурных деталях, элементах декора, поверхностях с ценной архитектурной отделкой, а также крепление, ведущее к повреждению архитектурных поверхностей, не допускаются;

СОГЛАСОВАНО
1^й заместитель начальника ДГА
г. Пермь - главный архитектор
Д.Ю. Лавочкин
03.02.2020

Примечание:
1. Условия переустройства входных групп см. на листе 4.

						Ч10-73/0.0.2-2020-ОФ			
						Колерный паспорт объекта капитального строительства по адресу: г. Пермь, Свердловский район, ул. Чкалова, 10			
Изм.	Кол.уч	Лист	Недок.	Подпись	Дата	2-этажное здание торгового центра	Стадия	Лист	Листов
Разработал		Плотникова		<i>[Signature]</i>	01.20		П	5	11
						Дворовой фасад	ООО «ПАНГЕЯ» г. Пермь		

Примыкание к многоквартирному
жилому дому по ул. Чкалова, 10



Условные обозначения

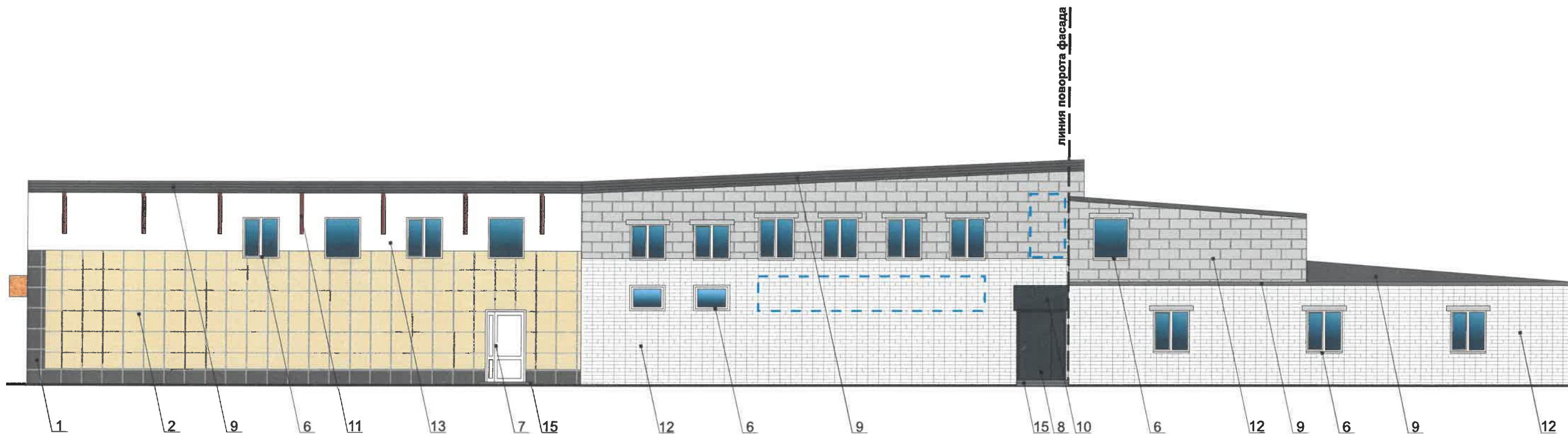
1 - выноска и номер позиции согласно ведомости отделки фасадов на листе 1

СОГЛАСОВАНО
1^й заместитель начальника ДГА
г. Пермь - главный архитектор
Д.Ю. Лапшин
03.02.2020

Примечание:

1. Условия переустройства входных групп см. на листе 4.
2. Условия размещения дополнительного оборудования см. на листе 5.

						Ч10-73/0.0.2-2020-ОФ			
						Колерный паспорт объекта капитального строительства по адресу: г. Пермь, Свердловский район, ул. Чкалова, 10			
Изм.	Кол.уч	Лист	Недок.	Подпись	Дата	2-этажное здание торгового центра	Стадия	Лист	Листов
Разработал		Плотникова		<i>[Signature]</i>	01.20		П	6	11
						Боковой фасад	ООО «ПАНГЕЯ» г. Пермь		



Условия размещения дополнительного оборудования

1. К дополнительному оборудованию относятся: наружные блоки систем вентиляции и кондиционирования, вентиляционные и водосточные трубы; антенны; видеорекамеры наружного наблюдения; почтовые ящики; кабельные линии, пристенные электрощиты; флагштоки и так далее;

2. Размещение дополнительного оборудования, дополнительных элементов и устройств на фасадах объектов капитального строительства допускается при соблюдении следующих условий:

-соответствие размещения дополнительного оборудования архитектурному решению фасадов, предусмотренному проектной документацией, в соответствии с которой осуществлено строительство (реконструкция) Объекта, с привязкой к единой (вертикальной, горизонтальной) системе осей фасадов;

-единая горизонтальная ось - условная прямая линия. Определяется как половина расстояния между верхним и нижним архитектурным элементом (окна, наличники, карниз, фриз и другие), выделяющимся (западающим, выступающим) из плоскости стены;

-единая вертикальная ось - условная прямая линия. Определяется как половина расстояния между границами одного архитектурного элемента (окна, двери, колонны) либо между двумя архитектурными элементами (окна, двери, колонны);

-комплексное решение размещения оборудования - единое архитектурное и цветовое решение (в том числе размер, форма, материал);

-размещение дополнительного оборудования на архитектурных деталях, элементах декора, поверхностях с ценной архитектурной отделкой, а также крепление, ведущее к повреждению архитектурных поверхностей, не допускается;

Условные обозначения

1 - выноска и номер позиции согласно ведомости отделки фасадов на листе 1

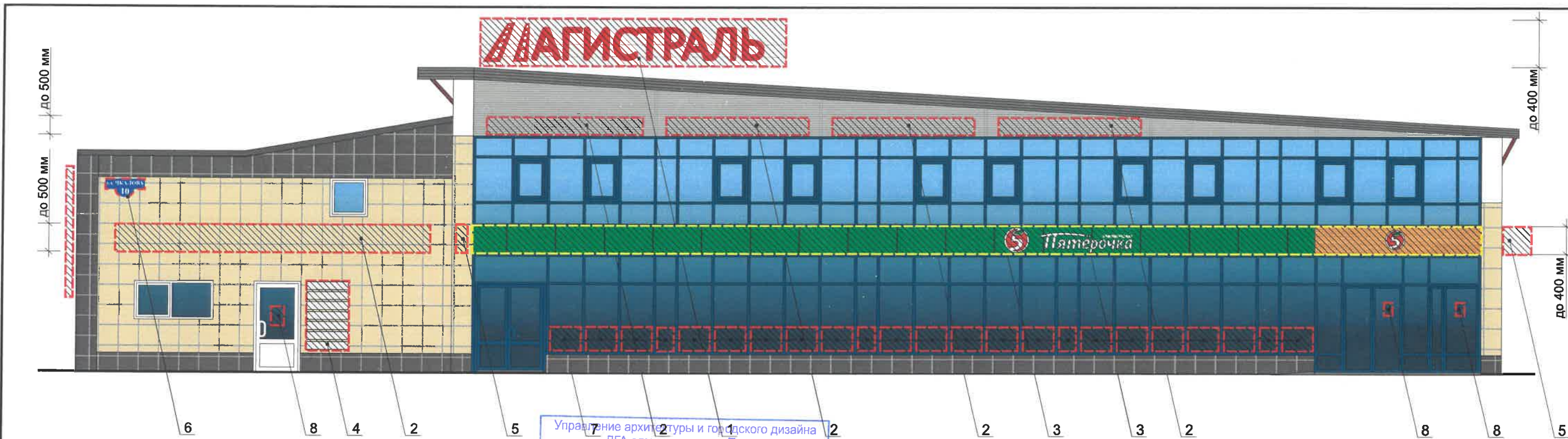
- место размещения дополнительного оборудования

СОГЛАСОВАНО
1^й заместитель начальника ДГА
г. Пермь - главный архитектор
Д.Ю. Пашкин
03 02 20

Примечание:

1. Условия переустройства входных групп см. на листе 4.

						Ч10-73/0.0.2-2020-Оф			
						Колерный паспорт объекта капитального строительства по адресу: г. Пермь, Свердловский район, ул. Чкалова, 10			
Изм.	Кол.уч	Лист	Недок.	Подпись	Дата	2-этажное здание торгового центра	Стадия	Лист	Листов
							П	7	11
						Боковой и дворовой фасады	ООО «ПАНГЕЯ» г. Пермь		

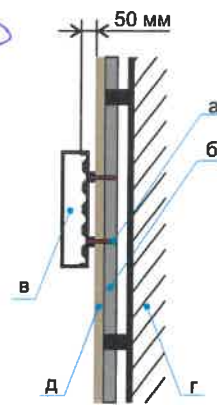


Управление архитектуры и градостроительского дизайна
ДГА администрации г.Перми
СООТВЕТСТВУЕТ АРХИТЕКТУРНОМУ
ОБЛИКУ ГОРОДА ПЕРМИ
«03.02.2020»
Бресано С.В. Подпись: *Бресано С.В.*

Ведомость средств размещения информации, рекламных конструкций

Поз.	Тип объекта, материал, способы крепления	Цвет	Наличие подсветки
1	Объёмные буквы и/или логотипы, и/или стрелки, без «подложки» на кровле здания. Оргстекло, металл, пластик	Фирменные цвета	Внутренняя или контурная подсветка
2	Объёмные буквы и/или логотипы, и/или стрелки, без «подложки» на металлических направляющих в цвет фасада. Оргстекло, металл, пластик	Фирменные цвета	Внутренняя или контурная подсветка
3	Объёмные буквы и/или логотипы, и/или стрелки без «подложки» на фризе. Оргстекло, металл, пластик	Фирменные цвета	Внутренняя или контурная подсветка
4	Сгруппированные модульные информационные таблички	прозрачный, белый, серебристый, золотой, бежевый	Внутренняя подсветка (по усмотрению)
5	Консольная конструкция (панель-кронштейн)	Фирменные цвета	Внутренняя или контурная подсветка
6	Указатель с наименованием улицы и номером дома. Оргстекло, металл, пластик	Синий R(0) G(20) B(120) Белый	Внутренняя или контурная подсветка
7	Информация на остеклении в виде выклейки**. Пленка ПВХ	Фирменные цвета	—
8	Информационная табличка с режимом работы. Оргстекло, металл, пластик	Фирменные цвета	Внутренняя или контурная подсветка

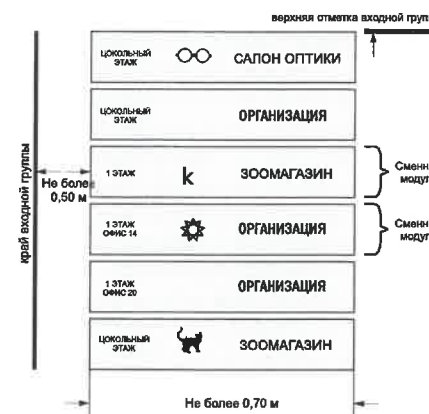
Схема крепления вывески к вентилируемому фасаду с отделочным слоем из керамогранита



- а - кровельный саморез 6*75 мм
- б - профиль несущий алюминиевый
- в - объемная буква с подсветкой
- г - стена
- д - плитка керамогранитная

Крепление фирменной вывески производится к несущему алюминиевому профилю при помощи кровельных саморезов

Пример сгруппированных модульных табличек



Условные обозначения

- ось размещения средств размещения информации, рекламных конструкций
- место допустимого размещения средств размещения информации, рекламных конструкций
- выноска и номер позиции согласно Ведомости средств размещения информации, рекламных конструкций

Примечание

* При размещении в одном здании более 3 организаций (индивидуальных предпринимателей) информационные таблички различных организаций (индивидуальных предпринимателей) заменяются на сгруппированные модульные таблички одного размера по высоте и ширине, на которых размещаются графические и текстовые части с указанием фактического нахождения организаций (индивидуальных предпринимателей) (пункт 3.18. Стандартных требований).

** Непосредственно на остеклении витрины допустимо несплошное написание информации, состоящей из графической и (или) текстовой частей, занимающей не более 30 % площади одного членения поля остекления (пункт 3.13. Стандартных требований).

Сплошные вывески в витринах и на остеклении оконных, дверных полотен не должны превышать по высоте половину высоты витрины и остекления оконных, дверных полотен, а по ширине - половину ширины витрины и остекления оконных, дверных полотен и должны отступать от остекления не менее чем на 0,15 м (пункт 3.14. Стандартных требований).

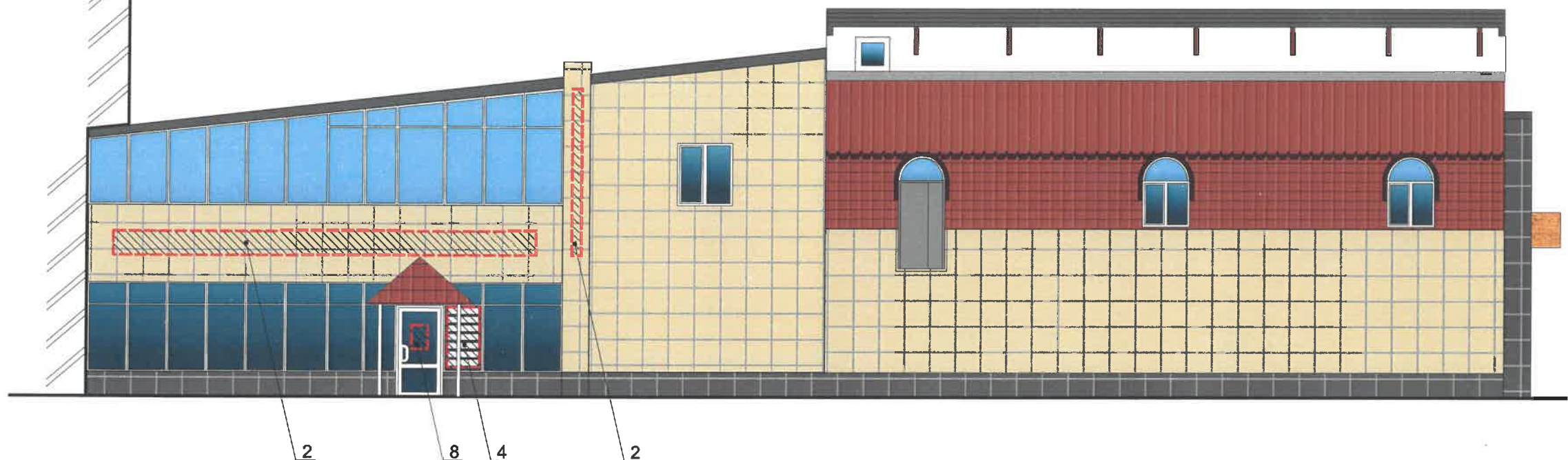
						410-73/0.0.2-2020-ОФ			
						Колерный паспорт объекта капитального строительства по адресу: г. Пермь, Свердловский район, ул. Чапаева, 10			
Изм.	Кол.уч	Лист	№ док.	Подпись	Дата	2-этажное здание торгового центра	Стадия	Лист	Листов
							П	8	11
						Размещение средств размещения информации, рекламных конструкций (главный фасад)	ООО «ПАНГЕЯ» г. Пермь		

Взам. инв. №

Подпись и дата

Инв. № подл.

Примыкание к многоквартирному
жилому дому по ул. Чкалова, 10



Управление архитектуры и городского дизайна
ДГА администрации г.Перми
СООТВЕТСТВУЕТ АРХИТЕКТУРНОМУ
ОБЛИКУ ГОРОДА ПЕРМИ
«03» 02 2020
Бресано С.В. Подпись

Схема компоновки объемных букв и/или логотипов, знаков
относительно оси размещения средств размещения информации



Условия размещения средств размещения информации, рекламных конструкций.

- Средства размещения информации располагаются относительно условной прямой линии - единой горизонтальной оси. Местоположение оси на фасаде определяется как половина расстояния между верхним и нижним архитектурным элементом (окна, наличники, карниз, фриз и др.), выделяющимися (западающим, выступающим) из плоскости стены.
- Размещение вывесок и рекламных конструкций должно осуществляться в границах места допустимого размещения средств размещения информации, рекламных конструкций, установленных данным колерным паспортом объекта капитального строительства.
- Размещение вывесок по отношению друг к другу, их конфигурация, наполненность информацией должны соответствовать Стандартным требованиям к вывескам, их размещению и эксплуатации (далее - Стандартные требования), утвержденным Решением Пермской городской Думы от 18.12.2018 № 265.
- В случае, если планируемые к размещению вывески не соответствуют Стандартным требованиям и действующему колерному паспорту, требуется внесение изменений в колерный паспорт путем разработки нового колерного паспорта.
- Максимальный размер информационных табличек - 0,5 м x 0,7 м (пункт 2.13. Стандартных требований).
- Узел крепления каждого типа объекта информации разрабатывается отдельным рабочим проектом.
- В случае размещения рекламной конструкции на фасаде здания, строения, сооружения, такая конструкция должна быть отражена в составе нового колерного паспорта, а ее размещение должно осуществляться в соответствии с действующим порядком установки и эксплуатации рекламных конструкций на территории города Перми, утвержденным решением Пермской городской Думы, с последующим получением разрешения на установку и эксплуатацию рекламной конструкции в установленном порядке.
- На фасаде каждого здания, независимо от назначения и формы собственности, должны быть установлены указатели с наименованиями улиц и номерами домов (зданий): размещение указателей с наименованиями улиц и номерами домов (зданий), а также указателей номеров квартир, расположенных в подъезде многоквартирного дома, обеспечивают организации, осуществляющие содержание дома (здания), при их отсутствии - владельцы таких домов (зданий) или помещений, расположенных в них (пункт 11.4.2.1 Правил благоустройства территории города Перми и о признании утратившими силу отдельных решений Пермской городской Думы, утвержденных решением Пермской городской Думы от 18.12.2018 № 265).

Условные обозначения

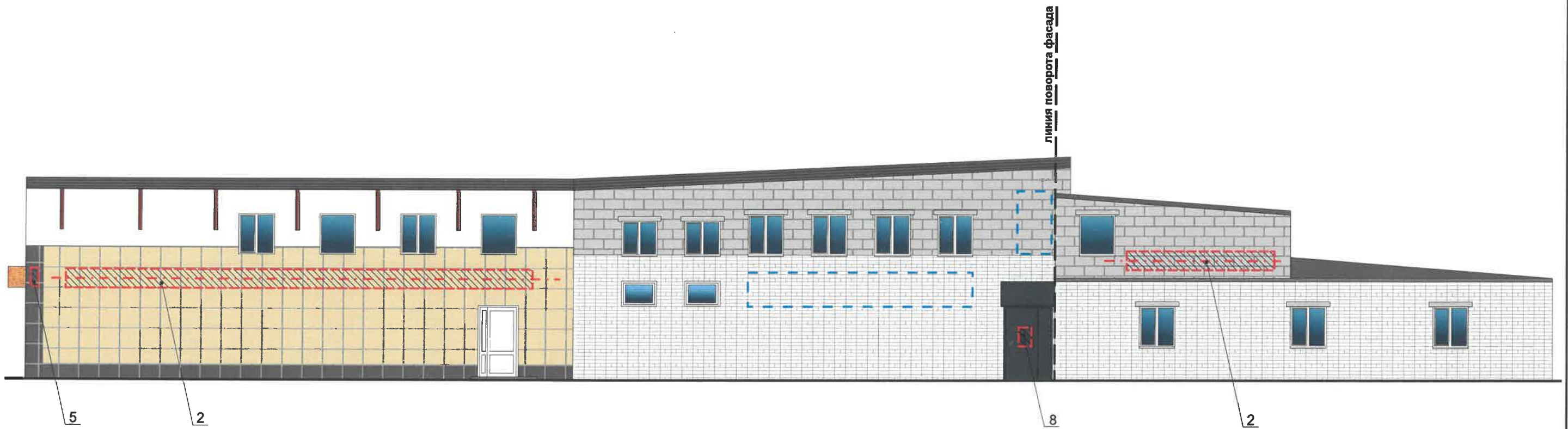
- ось размещения средств размещения информации, рекламных конструкций
- место допустимого размещения средств размещения информации, рекламных конструкций
- выноска и номер позиции согласно Ведомости средств размещения информации, рекламных конструкций на листе 8

						Ч10-73/0.0.2-2020-ОФ			
						Колерный паспорт объекта капитального строительства по адресу: г. Пермь, Свердловский район, ул. Чкалова, 10			
Изм.	Кол.уч	Лист	№ док.	Подпись	Дата	2-этажное здание торгового центра	Стадия	Лист	Листов
Разработал		Плотникова		<i>[Подпись]</i>	01.20		П	9	11
						Размещение средств размещения информации, рекламных конструкций (главный фасад)	ООО «ПАНГЕЯ» г. Пермь		

Взам. инв. №

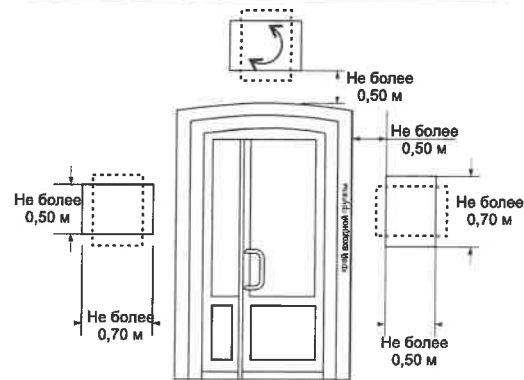
Подпись и дата

Инв. № подл.



Управление архитектуры и городского дизайна
 ДГА администрации г.Перми
**СООТВЕТСТВУЕТ АРХИТЕКТУРНОМУ
 ОБЛИКУ ГОРОДА ПЕРМИ**
 «03» 02 2020
 Бресано С.В. Подпись *Бресано С.В.*

Пример информационных табличек



Условные обозначения

- - - - - ось размещения средств размещения информации, рекламных конструкций
- место допустимого размещения средств размещения информации, рекламных конструкций
- выноска и номер позиции согласно Ведомости средств размещения информации, рекламных конструкций на листе 8

						410-73/0.0.2-2020-ОФ			
						Колерный паспорт объекта капитального строительства по адресу: г. Пермь, Свердловский район, ул. Чкалова, 10			
Изм.	Кол.уч	Лист	Недок.	Подпись	Дата	2-этажное здание торгового центра	Стадия	Лист	Листов
Разработал	Плотникова			<i>Плотникова</i>	01.20		П	10	11
						Размещение средств размещения информации, рекламных конструкций (боковой и дворовой фасады)	ООО «ПАНГЕЯ» г. Пермь		

Позиция согласно ведомости отделки фасадов	Координаты цвета в RAL	C:	60	RAL 7016 антрацитово-серый
		M:	30	
		Y:	30	
		K:	80	
		R:	45	
		G:	85	
1; 2;		B:	70	

Позиция согласно ведомости отделки фасадов	Координаты цвета в RAL	C:	40	RAL 7011 железно-серый
		M:	10	
		Y:	20	
		K:	80	
		R:	85	
		G:	93	
8; 9; 10; 12		B:	97	

Позиция согласно ведомости отделки фасадов	Координаты цвета в RAL	C:	0	RAL 9003 сигнально-белый
		M:	0	
		Y:	0	
		K:	0	
		R:	244	
		G:	248	
6; 7; 13		B:	244	

Позиция согласно ведомости отделки фасадов	Координаты цвета в RAL	C:	2	RAL 3020
		M:	83	
		Y:	100	
		K:	9	
		R:	227	
		G:	30	
4		B:	36	

Позиция согласно ведомости отделки фасадов	Координаты цвета в RAL	C:	60	RAL 6018 желто-зеленый
		M:	0	
		Y:	60	
		K:	20	
		R:	97	
		G:	163	
5; 6; 7		B:	117	

Позиция согласно ведомости отделки фасадов	Координаты цвета в RAL	C:	100	RAL 5005 сигнально-синий
		M:	40	
		Y:	0	
		K:	40	
		R:	21	
		G:	72	
6; 7		B:	137	

Позиция согласно ведомости отделки фасадов	Координаты цвета в RAL	C:	0	RAL 1015 светлая слоновая кость
		M:	5	
		Y:	30	
		K:	10	
		R:	234	
		G:	222	
2		B:	189	

Позиция согласно ведомости отделки фасадов	Координаты цвета в RAL	C:	0	RAL 9007 темно-алюминиевый
		M:	0	
		Y:	0	
		K:	60	
		R:	143	
		G:	143	
14		B:	140	

СОГЛАСОВАНО
 заместитель начальника ДГА
 г. Пермь - главный архитектор
 Д.Ю. Малинин
 20.02

Координаты цветов в RAL приведены с сайта <http://colorscheme.ru/>

Имя, № подл.	
Подпись и дата	
Взам. инв. №	

						Ч10-73/0.0.2-2020-ОФ			
						Колерный паспорт объекта капитального строительства по адресу: г. Пермь, Свердловский район, ул. Чкалова, 10			
Изм.	Кол.уч	Лист	№док.	Подпись	Дата	2-этажное здание торгового центра	Стадия	Лист	Листов
Разработал		Плотникова		<i>[Подпись]</i>	01.20		П	11	11
						Эталоны колеров	ООО «ПАНГЕЯ» г. Пермь		