

ИП Шмидт А.А.

*№ 0156300021418000019-0186760-01 от 04.02.2019*

**Заказчик:** Департамент градостроительства и  
архитектуры администрации города Перми

**ПАСПОРТ ВНЕШНЕГО ОБЛИКА ОБЪЕКТА КАПИТАЛЬНОГО СТРОИТЕЛЬСТВА  
(КОЛЕРНЫЙ ПАСПОРТ)**

**АДРЕС ОБЪЕКТА:** г.Пермь, административный район Ленинский,  
улица Газеты Звезда, здание (строение) № 14

060-09-2019-AP

ПЕРМЬ 2019г.

**Ведомость чертежей**

Лист	Наименование	Примечание
1	Общие данные (начало)	
2	Общие данные (продолжение)	
3	Существующее состояние фасадов (фотофиксация)	
4	Главный фасад сторона А	
5	Главный фасад сторона В	
6	Дворовой фасад сторона С, боковой фасад сторона Е	
7	Дворовой фасад сторона D	
8	Размещение средств размещения информации, главный фасад сторона А	
9	Размещение средств размещения информации, главный фасад сторона В	
10	Эталоны колеров	

**Ведомость отделки фасадов**

Поз.	Элемент фасада	Эталон цвета	Обознач.	Вид отделки	Примечание
1	Основное поле стен		RAL Design 070 80 30	Штукатурка, краска перхлорвиниловая	
2	Основное поле первого и второго этажей		RAL Design 070 70 40	Штукатурка, краска перхлорвиниловая	
3	Цоколь, приямки		RAL Design 050 40 30	Штукатурка, краска перхлорвиниловая	
4	Оконные и дверные блоки		RAL 9003	Металлопластик	
5	Ограждение кровли и балконов, перила		RAL 8028	Атмосферостойкая краска, металл	
6	Покрытие крыши, водосток, отливы, козырьки		RAL 9007 RAL 9003	Оцинкованный металл с полимерным покрытием	
7	Выводы вент. шахт		RAL 9003	Штукатурка, краска перхлорвиниловая	
8	Слуховое окно		RAL 9023	Листовой материал, покраска	
9	Архитектурный декор		RAL 9003	Штукатурка, краска перхлорвиниловая	
10	Двери		RAL 9007 RAL 8002	Атмосферостойкая краска, металл	
11	Балконные плиты		RAL 9003	Штукатурка, краска перхлорвиниловая	
12	Ступени		RAL 9023	Бетон	

**Ведомость ссылочных и прилагаемых документов**

ОБОЗНАЧЕНИЕ	НАИМЕНОВАНИЕ	ПРИМЕЧАНИЯ
Решение Пермской городской Думы от 18.12.2018 № 265 (в ред. от 24.09.2019)	Об утверждении Правил благоустройства территории города Перми и о признании утратившими силу отдельных решений Пермской городской Думы	
Постановление администрации г.Перми от 22.02.2017 № 130 (в ред. от 12.11.2019)	Об утверждении формы и Порядка согласования паспорта внешнего облика объекта капитального строительства (колерного паспорта)	

**Пояснительная записка.**

Цель разработки колерного паспорта здания - приведение цветового решения и оформления здания к единому архитектурному внешнему виду с применением современных конструкций и материалов. Определение возможных мест размещения объектов визуальной информации (вывесок, рекламных конструкций) а также дополнительного оборудования. Размещение вывесок, перекрывающих оконные проемы, а также расположенных на балконах зданий и сооружений должно быть согласовано с собственниками помещений, к которым относится балкон и данный оконный проем.

В соответствии с Градостроительным кодексом Российской Федерации, решением Пермской городской Думы от 18.12.2018 № 265 (ред. от 24.09.2019) «Об утверждении Правил благоустройства территории города Перми и о признании утратившими силу отдельных решений Пермской городской Думы» и постановлением администрации города Перми от 22.02.2017 № 130 (ред. от 12.11.2019) «Об утверждении формы и Порядка согласования паспорта внешнего облика объекта капитального строительства (колерного паспорта)» проекты колерных паспортов либо проекты изменений в колерные паспорта не являются разрешительной документацией на строительство, реконструкцию объекта капитального строительства; не являются правовым основанием на устройство пристроек, навесов, козырьков.

Раздел «Архитектурно-художественная подсветка» не подготавливался.

**ИНСТРУКЦИЯ**

о порядке производства работ, связанных с окраской фасадов и всех наружных частей зданий, сооружений, строений, расположенных на территории города Перми

- Окраска фасадов и всех наружных частей зданий, сооружений, строений, ограждений, заборов, павильонов, киосков, ларьков и прочих объектов, расположенных на территории города Перми, может производиться лишь на основании колерного паспорта фасадов на ремонт и окраску, согласованного ДГА г. Перми.
- До начала процесса окраски здания или какого-либо сооружения должны быть произведены работы по капитальному ремонту всех без исключения наружных частей его, подлежащих окраске.
- До начала ремонта зданий, имеющих газосветовую рекламу, сообщить рекламораспространителю о предстоящих работах на фасаде здания с целью сохранения вывесок либо их демонтажу.
- Полуразрушенные и разрушенные архитектурные художественно-скульптурные детали здания, карнизы, колонны, пилястры, капители, фризы, тяги, лепные украшения, барельефы, мозаика, художественная роспись подлежат обязательному восстановлению в своем первоначальном виде.
- Металлические поверхности отдельных частей здания, чугунные решетки, перила балконов и лестниц, кронштейны, дверные и оконные приборы, архитектурно-художественные детали перед окраской очищаются от грязи, ржавчины, старой краски и покрываются вновь лишь масляной краской.
- В соответствии с выданными образцами цвета (колерами) на окраску здания организация, производящая ремонт здания, составляет пробные образцы цвета, которые наносятся на видное место стены.
- Проверку и согласование пробного образца цвета (колера), а также готовности поверхности стены и отдельных наружных частей здания к окраске производит уполномоченный представитель ДГА г. Перми. Без указанной проверки и согласования производить окраску фасада категорически воспрещается.
- Домоуправления, организации и учреждения, производящие окраску и связанный с нею ремонт здания, несут полную ответственность за точное выполнение настоящей инструкции и привлекаются к ответственности за нарушение ее.
- Цветовая гамма рекламносителей должна гармонировать с основным колористическим решением фасадов здания.
- По все вопросам, связанным с производством работ, необходимо обращаться в ДГА г.Перми (ул. Сибирская, 15, кабинет 316, тел.: (342) 212-76-98)

060-08-2019-AP

Изм.	Кол.уч.	Лист	№док	Подпись	Дата				
Разраб.		Августов. А.М			26.08.19	Колерный паспорт объекта капитального строительства по улице Газеты Звезда, дом №14, Ленинского района г.Перми.			
						Многоквартирный жилой дом с административными помещениями	Стадия	Лист	Листов
							П	1	10
Н.контр.						Общие данные (начало)	ИП Шмидт А. А.		

**Пояснительная записка**

**Краткая характеристика:**

Пятиэтажный многоквартирный трех подъездный жилой дом.  
 Год постройки и ввода в эксплуатацию – 1960г.  
 Серия и тип постройки здания – индивидуальный.  
 В настоящее время домом управляет ООО «УК «Центр».  
 В плане дом Г-образной конфигурации.  
 Здание с правого торца соединено с общей стеной здания по ул. Петропавловская д. 29  
 Материалы несущих стен - каменные, кирпичные.  
 Тип фасада – оштукатуренный,  
 Кровля скатная, из оцинкованной стали.  
 Здание расположено в жилом квартале улиц Петропавловская-Сибирская-Советская-Газеты Звезда. Зимой 1927 года, уезжая из Перми, Аркадий Гайдар подал идею назвать одну из улиц города улицей газеты «Звезда» - в честь 10-летия газеты «Звезда». Это название и было затем присвоено улице Оханской. В. Зацепурин. Летопись истории Прикамья. – Звезда, 11 мая, 2001 года.  
 Идею переименования Оханской улицы в ознаменование 20-летнего юбилея газеты «Звезда» осуществил исполком города Перми 16 июня 1940 года. А через 70 лет после Аркадия Гайдара, осенью 1997 г. корреспонденты газеты Михаил Смородинов и Алексей Рагутский опубликовали историю целого ряда домов, расположенных по улице Газеты «Звезда»  
 Например, Угловой дом по улице Газеты Звезда, 12 и Советская, 37 – памятник архитектуры. Дом В. К. Пермязовой (магазин товарищества «Проводник»), построен в стиле живописного модерна в конце XIX века по проекту архитектора П. К. Гаврилова  
 Здание построено в стиле советского монументального классицизма («сталинская архитектура») позднего периода. Стиль характеризуется использованием симметрий, выраженной статичностью объема здания; использованием в отделке фасада рустованного камня и лепнины. Здание не является частью ансамбля. Квартал, в котором оно расположено, застроен разнохарактерными по архитектурной стилистике и времени постройки зданиями.

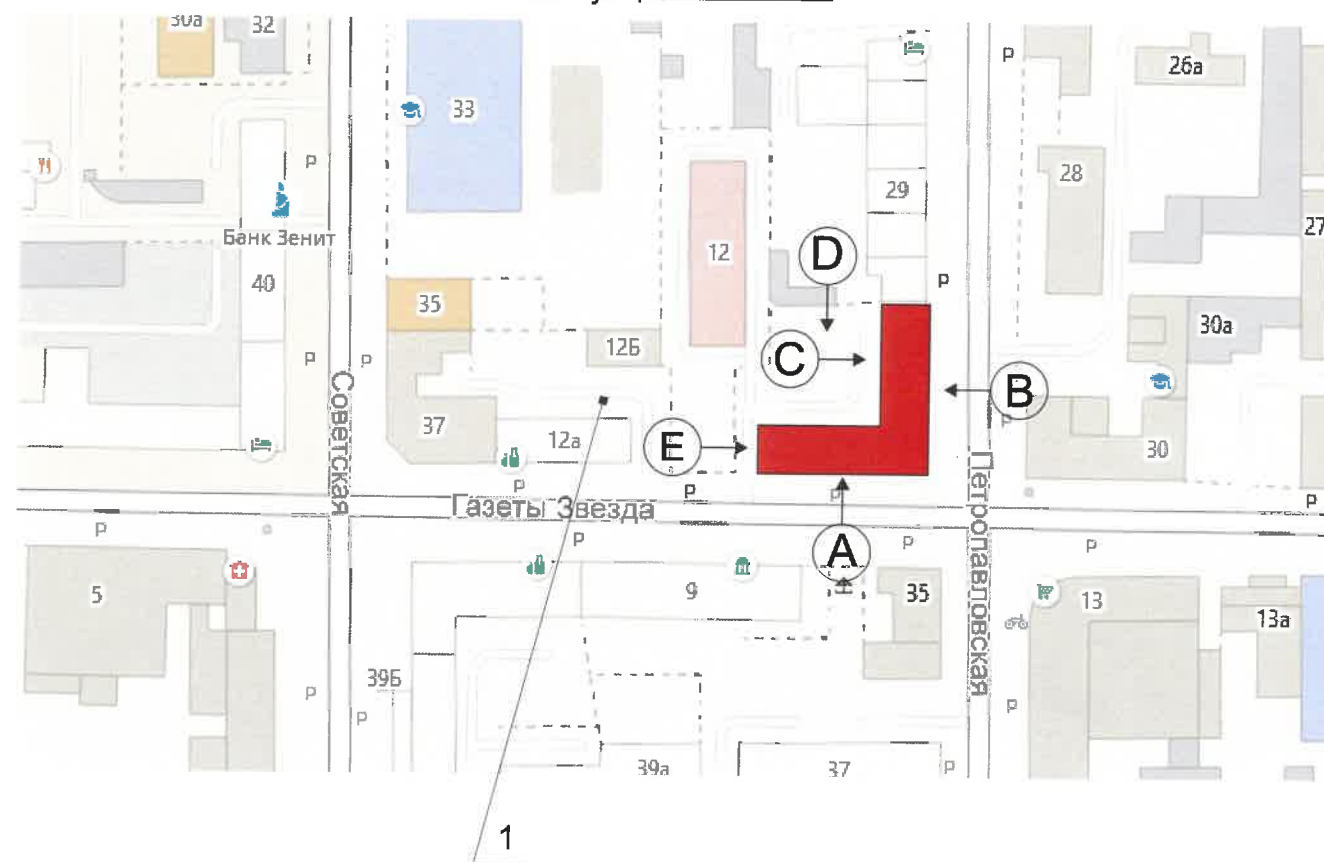
**Современное состояние:**

Дом кирпичный, стены оштукатурены и окрашены. С учетом выполненных зондажей крадом кирпичный, стены оштукатурены и окрашены. С учетом выполненных зондажей красочных слоев поле стен здания изначально окрашивалось в горчичный цвет, в настоящее время фасады светло оранжево-розового цвета, и зеленого цвета  
 Все фасады первого и второго этажа окрашены в темно-зеленый.  
 Архитектурный пояс разделяет первый, второй этаж от основного поля стен.  
 Цоколь облицован оштукатурен и окрашен. В настоящее время цвет цоколя разнородный. Имеются следы окраски темно-коричневой краской. Архитектурный декор - белый.  
 Деревянные оконные и балконные блоки, исторически окрашенные темной красно-коричневой краской, практически полностью заменены на белые металлопластиковые стеклопакеты, без сохранения исторического рисунка переплетов. Исторические входные деревянные филленчатые двери, окрашенные в коричневый цвет, не сохранились, заменены на металлические глухие, выкрашенные в серый и черный цвета или белые металлопластиковые.  
 Современная отделка ограждения балконов разнородна: деревянная (вагонка) с окраской коричневого цвета, ПВХ-сайдинг, металлические окрашенные листы, сохранившаяся историческая - металлические сварные, окрашенные в темный красно-коричневый цвет. Частично балконы остеклены, рисунок остекления разнородный.  
 Козырьки над входами в подъезды - разнотипные. Металлические элементы всех козырьков выкрашены в черный и коричневый цвет.  
 Здание изначально возводилось как жилой дом. Помещения общественного назначения на первом этаже не предусматривались  
 На лицевом фасаде организован и пробит дополнительный вход в здание.

Отделка фасадов в неудовлетворительном состоянии. Лепные консоли, края балконных плит местами разрушены. Архитектурный декор местами разрушен. Повсеместно красочный слой выцвел, местами сильно истерт или облуплен, местами обрушен штукатурный слой. В местах протечек воды под отливами, под балконными плитами, у цоколя следы отсыревания, ржавчины и биопоражений. Металлические элементы на кровле, ограждения балконов местами погнуты и со следами коррозии.

В эстетическом отношении, фасад требует преобразования с целью возвращения ему архитектурного единства путем согласованного устройства, оборудования и рекламного оформления исторических и новых входов; упорядочивания мест размещения систем инженерного обеспечения здания; общего цветового решения; определения мест размещения рекламных конструкций и объектов городской информации.

**Ситуационный план**



**Условные обозначения**



Жилое здание с административными помещениями по адресу ул. Газеты Звезда, дом 14, Ленинского района г. Перми

						060-08-2019-AP			
						Колерный паспорт объекта капитального строительства по улице Газеты Звезда, дом №14, Ленинского района г.Перми.			
Изм.	Кол.уч	Лист	№док	Подпись	Дата	Многоквартирный жилой дом с административными помещениями	Стадия	Лист	Листов
	Разраб.	Августов. А.М			26.08.19		П	2	10
Н.контр.						Общие данные (продолжение)	ИП Шмидт А. А.		

Существующее состояние главного фасада (фотофиксация)



Существующее состояние главного фасада (фотофиксация)



Существующее состояние дворового фасада (фотофиксация)



Существующее состояние дворового фасада (фотофиксация)

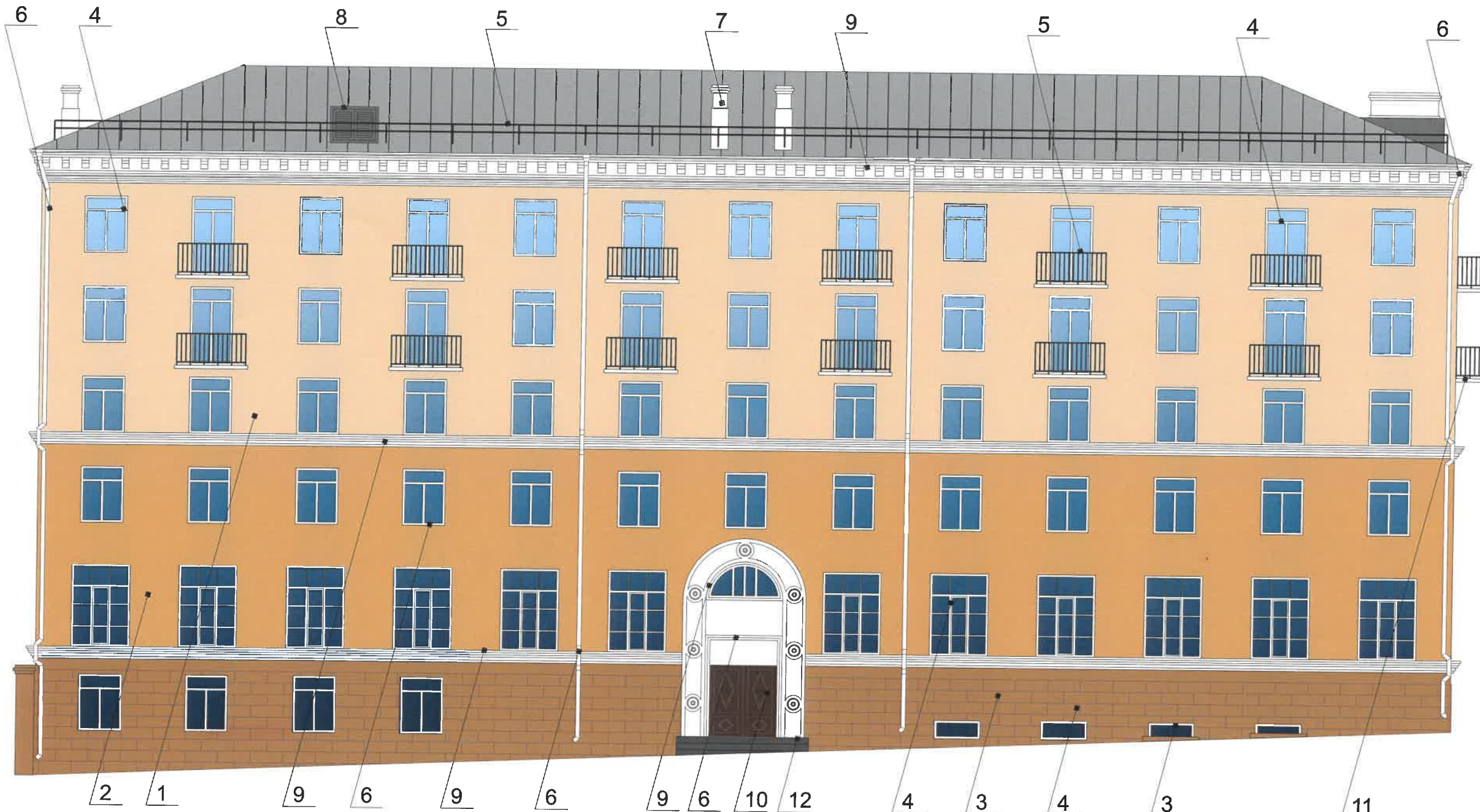


Существующее состояние бокового фасада (фотофиксация)



						060-08-2019-AP			
						Колерный паспорт объекта капитального строительства по улице Газеты Звезда, дом №14, Ленинского района г.Перми.			
Изм.	Кол.уч	Лист	№док	Подпись	Дата	Многоквартирный жилой дом с административными помещениями	Стадия	Лист	Листов
	Разраб.		Августов. А.М		26.08.19		П	3	10
	Н.контр.					Существующее состояние фасадов (фотофиксация).	ИП Шмидт А. А.		

Главный фасад



Условные обозначения

СОГЛАСОВАНО  
 14 заместитель начальника ДГА  
 г. Перми - главный архитектор  
 Д.Ю. Лапшин  
 15 декабря 2019

Примечание

1. В случае, если наружные лестницы при дополнительно устроенных входах в общественные помещения здания выходят за границы предоставленного земельного участка и красные линии квартала, то устройство дополнительных или переустройство существующих входных групп требует получения разрешения в установленном порядке;

2. В случае устройства или переустройства (перепланировки, ремонта, реконструкции) помещений общественного назначения, их входных групп в обязательном порядке должны быть предусмотрены мероприятия по обеспечению доступности данных помещений для маломобильных групп населения, включая инвалидов, использующих кресла-коляски и собак-проводников (далее-МГН) в соответствии с требованиями СП 59.13330.2016 Свод правил. Доступность зданий и сооружений для маломобильных групп населения. Данный свод правил касается функционально-планировочных элементов зданий и сооружений, их участков или отдельных помещений, доступных для МГН (входные узлы, коммуникации, пути эвакуации, помещения и зоны обслуживания, а также их информационное и инженерное обустройство). В частности, лестницы при входах в общественные помещения должны дублироваться пандусами с уклоном не более 1:20 (5%) или иными средствами подъема (подъемные платформы, лифты и т.д.). Согласно вышеуказанному Своду правил наружные лестницы и пандусы должны иметь поручни с учетом технических требований к опорным стационарным устройствам по ГОСТ Р 51261; размеры входной площадки при открывании дверей наружу должны быть не менее 1,4 x 2,0 или 1,5 x 1,85; размеры входной площадки с пандусом не менее 2,2 x 2,2 м.

1 - Выноска и номер позиции согласно ведомости отделки фасада

						060-08-2019-AP			
						Колерный паспорт объекта капитального строительства по улице Газеты Звезда, дом №14, Ленинского района г.Перми.			
Изм.	Кол.уч.	Лист	№док	Подпись	Дата	Многоквартирный жилой дом с административными помещениями	Стадия	Лист	Листов
Разраб.		Августов. А.М		<i>[Signature]</i>	26.08.19		П	4	10
Н.контр.						Главный фасада (сторона А)		ИП Шмидт А. А.	

Главный фасад



Примыкание  
фасада здания  
ул. Петропавловская, 29

Условные обозначения

СОГЛАСОВАНО  
1<sup>й</sup> заместитель начальника ДГА  
г. Пермь - главный архитектор  
Д.Ю. Лапшин  
"15" декабря 2019

Примечание

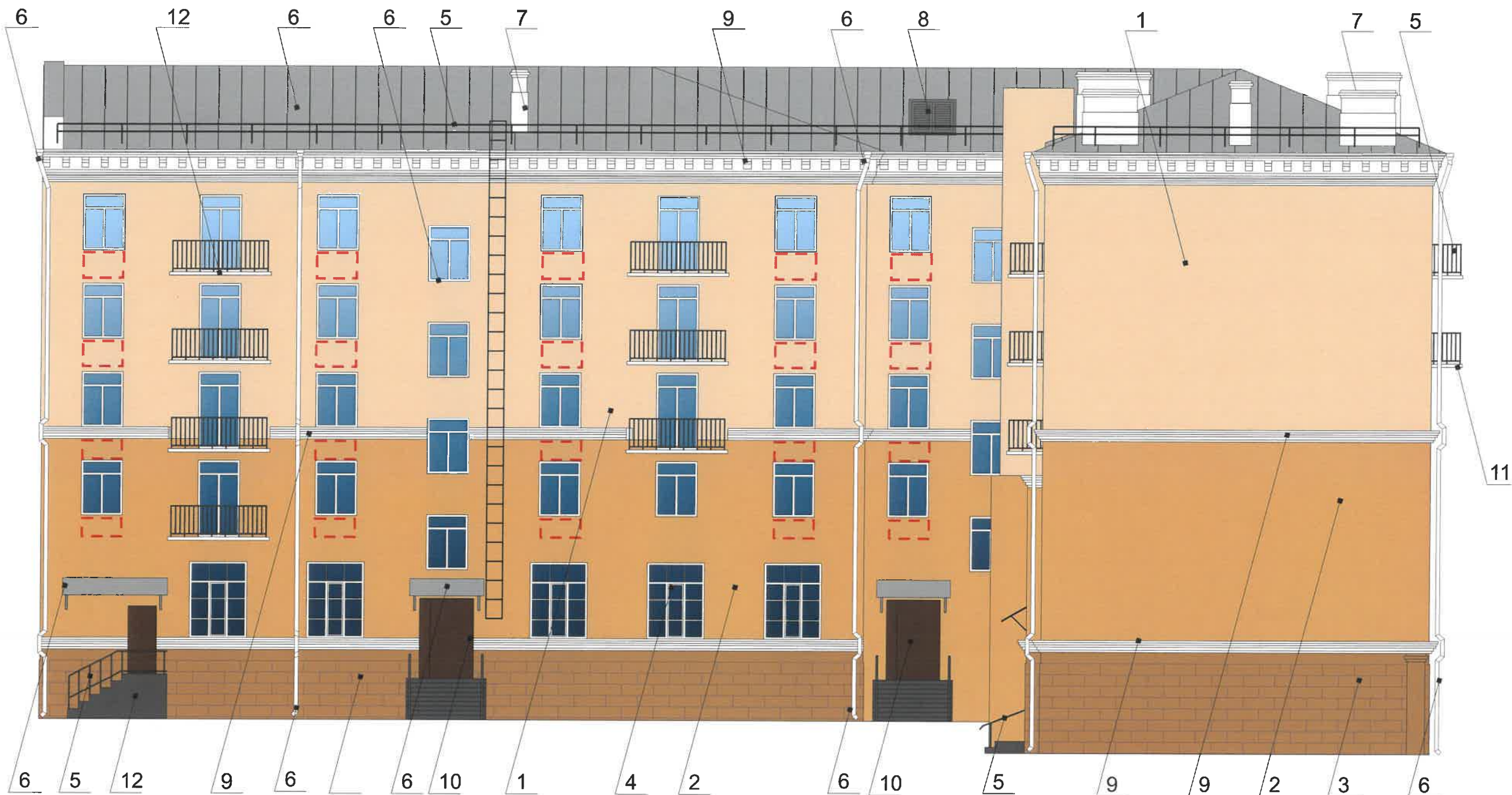
1. В случае, если наружные лестницы при дополнительно устроенных входах в общественные помещения здания выходят за границы предоставленного земельного участка и красные линии квартала, то устройство дополнительных или переустройство существующих входных групп требует получения разрешения в установленном порядке;

2. В случае устройства или переустройства (перепланировки, ремонта, реконструкции) помещений общественного назначения, их входных групп в обязательном порядке должны быть предусмотрены мероприятия по обеспечению доступности данных помещений для маломобильных групп населения, включая инвалидов, использующих кресла-коляски и собак-проводников (далее-МГН) в соответствии с требованиями СП 59.13330.2016 Свод правил. Доступность зданий и сооружений для маломобильных групп населения. Данный свод правил касается функционально-планировочных элементов зданий и сооружений, их участков или отдельных помещений, доступных для МГН (входные узлы, коммуникации, пути эвакуации, помещения и зоны обслуживания, а также их информационное и инженерное обустройство). В частности, лестницы при входах в общественные помещения должны дублироваться пандусами с уклоном не более 1:20 (5%) или иными средствами подъема (подъемные платформы, лифты и т.д.). Согласно вышеуказанному Своду правил наружные лестницы и пандусы должны иметь поручни с учетом технических требований к опорным стационарным устройствам по ГОСТ Р 51261; размеры входной площадки при открывании дверей наружу должны быть не менее 1,4 x 2,0 или 1,5 x 1,85; размеры входной площадки с пандусом не менее 2,2 x 2,2 м.

-Выноска и номер позиции согласно ведомости отделки фасада

						060-08-2019-AP			
						Коперный паспорт объекта капитального строительства по улице Газеты Звезда, дом №14, Ленинского района г.Перми.			
Изм.	Кол.уч	Лист	№док	Подпись	Дата	Многоквартирный жилой дом с административными помещениями	Стадия	Лист	Листов
Разраб.		Августов. А.М			26.08.19		П	5	10
Н.контр.						Главный фасада (сторона В)	ИП Шмидт А. А.		

Дворовой фасад



Условные обозначения

Примечание

1. К дополнительному оборудованию относятся: наружные блоки систем вентиляции и кондиционирования, вентиляционные и водосточные трубы; антенны; видеокамеры наружного наблюдения; почтовые ящики; кабельные линии, пристенные электрощиты; флагштоки и так далее;

2. Размещение дополнительного оборудования, дополнительных элементов и устройств на фасадах объектов капитального строительства допускается при соблюдении следующих условий:

-соответствие размещения дополнительного оборудования архитектурному решению фасадов, предусмотренному проектной документацией, в соответствии с которой осуществлено строительство (реконструкция) Объекта, с привязкой к единой (вертикальной, горизонтальной) системе осей фасадов;

-единая горизонтальная ось - условная прямая линия. Определяется как половина расстояния между верхним и нижним архитектурным элементом (окна, наличники, карниз, фриз и другие), выделяющимся (западающим, выступающим) из плоскости стены;

-единая вертикальная ось - условная прямая линия. Определяется как половина расстояния между границами одного архитектурного элемента (окна, двери, колонны) либо между двумя архитектурными элементами (окна, двери, колонны);

-комплексное решение размещения оборудования - единое архитектурное и цветочное решение (в том числе размер, форма, материал);

-размещение дополнительного оборудования на архитектурных деталях, элементах декора, поверхностях с ценной архитектурной отделкой, а также крепление, ведущее к повреждению архитектурных поверхностей, не допускаются



-Выноска и номер позиции согласно ведомости отделки фасада



-Место допустимого размещения дополнительного оборудования.

СОГЛАСОВАНО  
1<sup>й</sup> заместитель начальника ДГА  
г. Пермь - главный архитектор  
Д.Ю. Лапшин  
"15" января 2019г.

						060-08-2019-AP			
						Колерный паспорт объекта капитального строительства по улице Газеты Звезда, дом №14, Ленинского района г.Перми.			
Изм.	Кол.уч.	Лист	№док	Подпись	Дата	Многоквартирный жилой дом с административными помещениями	Стадия	Лист	Листов
	Разраб.	Августов. А.М			26.08.19		П	6	10
Н.контр.						Дворовой фасада (сторона С) Боковой фасада (сторона Е)	ИП Шмидт А. А.		

Дворовой фасад



Примыкание  
фасада здания  
ул. Петропавловская, 29

Условные обозначения



-Выноска и номер позиции согласно ведомости отделки фасада



-Место допустимого размещения дополнительного оборудования.

Примечание

- К дополнительному оборудованию относятся: наружные блоки систем вентиляции и кондиционирования, вентиляционные и водосточные трубы; антенны; видеокамеры наружного наблюдения; почтовые ящики; кабельные линии, пристенные электрощиты; флагштоки и так далее;
- Размещение дополнительного оборудования, дополнительных элементов и устройств на фасадах объектов капитального строительства допускается при соблюдении следующих условий:
  - соответствие размещения дополнительного оборудования архитектурному решению фасадов, предусмотренному проектной документацией, в соответствии с которой осуществлено строительство (реконструкция) Объекта, с привязкой к единой (вертикальной, горизонтальной) системе осей фасадов;
  - единая горизонтальная ось - условная прямая линия. Определяется как половина расстояния между верхним и нижним архитектурным элементом (окна, наличники, карниз, фриз и другие), выделяющимся (западающим, выступающим) из плоскости стены;
  - единая вертикальная ось - условная прямая линия. Определяется как половина расстояния между границами одного архитектурного элемента (окна, двери, колонны) либо между двумя архитектурными элементами (окна, двери, колонны);
  - комплексное решение размещения оборудования - единое архитектурное и цветовое решение (в том числе размер, форма, материал);
  - размещение дополнительного оборудования на архитектурных деталях, элементах декора, поверхностях с ценной архитектурной отделкой, а также крепление, ведущее к повреждению архитектурных поверхностей, не допускаются

СОГЛАСОВАНО  
14 заместителем начальника ДГА  
г.Перми главный архитектор  
Д.Ю. Лапшин  
"15" августа 2019

						060-08-2019-AP			
						Колерный паспорт объекта капитального строительства по улице Газеты Звезда, дом №14, Ленинского района г.Перми.			
Изм.	Кол.уч.	Лист	Редок	Подпись	Дата	Многоквартирный жилой дом с административными помещениями	Стадия	Лист	Листов
	Разраб.	Августов. А.М			26.08.19		П	7	10
Н.контр.						Дворовой фасада (сторона D)	ИП Шмидт А. А.		





**Ведомость средств размещения информации, рекламных конструкций**

№	Тип объекта, материал, способы крепления	Цвет (с указанием RAL)	Наличие подсветки
1	Вывеска - объемные буквы и логотип без подложки, панель-кронштейны размещенные на металлических направляющих, выкрашенных в цвет фасада на стене здания. Металл, пластик, пленки, оргстекло	Фирменные цвета	внутренняя, контурная подсветка, без подсветки
2	Указатель с наименованием улицы и номером дома (здания) (600x300мм). Выполнен из оргстекла, пластика, металла	R-(0), G-(20), B-(120)	Возможна подсветка
3	Информационная табличка (режимник). Одиночная (600x400мм) или модульная. Выполнен из оргстекла, пластика, металла	Фирменные цвета	Без подсветки
4	Информация - не сплошная пленочная аппликация в виде текста или контурного изображения на стекле. Площадь выклейки - не более 30% от площади одного поля остекления. Самоклеющиеся пленки по стеклу или Вывеска - панно (постер или световой короб), размещенное в оконном проеме за стеклом. Площадь панно - не более 50% от площади одного поля остекления. Металл, пластик, пленки	Фирменные цвета	Внешняя или внутренняя светодиодами
5	Планшетная вывеска на серебряном фоне. Металл, пластик, пленки,	Фирменные цвета	Внешняя или внутренняя светодиодами

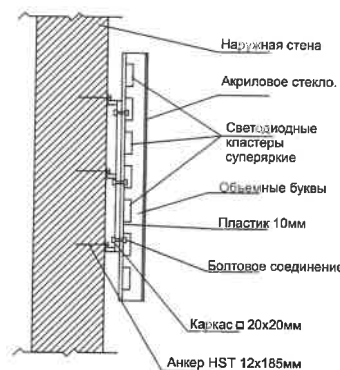
**Примечание**

- 1.Единая горизонтальная ось - это условная прямая линия, относительно которой располагаются информационные конструкции. Месторасположение оси на фасаде определяется как половина расстояния между верхним и нижним архитектурным элементом (окна, наличники, карниз, фриз и др.), выделяющимся (западающим, выступающим) из плоскости стены;
- 2.Размещение вывесок и рекламных конструкций должно осуществляться в границах места допустимого размещения объектов, установленных данным колерным паспортом;
- 3.Размещение вывесок по отношению к друг к другу, их конфигурация и наполненность информацией должны соответствовать Стандартным требованиям к вывескам, их размещению и эксплуатации, установленным Правилами благоустройства территории города Перми, утвержденными Решением ПГД от 18.12.2018 №265 (в редакции Решения ПГД от 24.09.2019 № 226);
- 4.В случае, если планируемые к размещению вывески не соответствуют стандартам, установленным Правилами благоустройства территории города Перми, утвержденными Решением ПГД от 18.12.2018 №265 (в редакции Решения ПГД от 24.09.2019 № 226), потребуется внесение изменений в настоящий колерный паспорт;
- 5.Габариты одиночных табличек (600x400), их уровень установки должен быть одинаковым у каждой входной группы;
- 6.Узлы крепления конструкций к фасаду разрабатываются отдельным рабочим проектом.
7. В случае возникновения спорных ситуаций с другими организациями в отношении мест размещения нестандартных вывесок (расположенных не в границах занимаемого помещения), регулирование конфликта и окончательное решение по размещению вывесок той или иной претендующей организации, в соответствии с положениями Жилищного кодекса Российской Федерации, должно приниматься на собрании собственников помещений в многоквартирном доме.

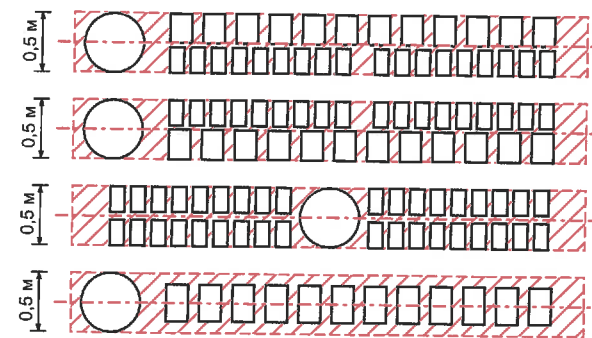
**Условные обозначения**

- Место допустимого размещения средств размещения информации, рекламных конструкций.
- Единая горизонтальная ось средств размещения информации

**Узел крепления средств размещения информации**



**Схемы компоновки объемных букв и/или логотипов, относительно оси и места размещения средств размещения информации**



**Пример сгруппированных модульных табличек**

Цокольный этаж		САЛОН ОПТИКИ
Цокольный этаж		ОРГАНИЗАЦИЯ
1 этаж	к	ЗООМАГАЗИН
1 этаж		ОРГАНИЗАЦИЯ
1 этаж		ОРГАНИЗАЦИЯ
Цокольный этаж		ЗООМАГАЗИН

Управление архитектуры и городского дизайна  
ДГА администрации г.Перми  
СООТВЕТСТВУЕТ АРХИТЕКТУРНОМУ  
ОБЛИКУ ГОРОДА ПЕРМИ  
«15» декабря 2019  
Пресса С.В. Подпись [Signature]

Изм.	Кол.уч.	Лист	№док	Подпись	Дата	060-08-2019-AP		
Разраб.	Августов. А.М			[Signature]	26.08.19	Колерный паспорт объекта капитального строительства по улице Газеты Звезда, дом №14, Ленинского района г.Перми.		
Многоквартирный жилой дом с административными помещениями						Стадия	Лист	Листов
						П	8	10
Размещение средств размещения информации, рекламных конструкций. Главный фасад сторона А						ИП Шмидт А. А.		



Управление архитектуры и городского дизайна  
ДГА администрации г.Перми  
СООТВЕТСТВУЕТ АРХИТЕКТУРНОМУ  
ОБЛИКУ ГОРОДА ПЕРМИ  
«15» декабря 2019 г.  
Подпись *Дресина*

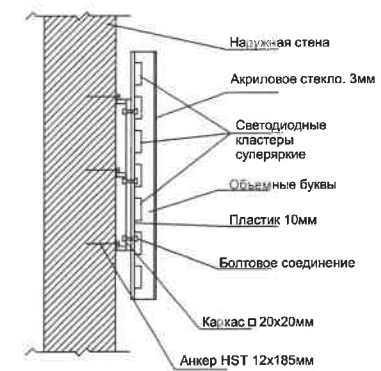
**Ведомость средств размещения информации, рекламных конструкций**

№	Тип объекта, материал, способы крепления	Цвет (с указанием RAL)	Наличие подсветки
1	Вывеска - объемные буквы и логотип без подложки, панель-кронштейны размещенные на металлических направляющих, выращенных в цвет фасада на стене здания. Металл, пластик, пленки, оргстекло	Фирменные цвета	внутренняя, контурная подсветка, без подсветки
2	Указатель с наименованием улицы и номером дома (здания) (600x300мм). Выполнен из оргстекла, пластика, металла	R-(0), G-(20), B-(120)	Возможна подсветка
3	Информационная табличка (режимник). Одиночная (600x400мм) или модульная. Выполнен из оргстекла, пластика, металла	Фирменные цвета	Без подсветки
4	Информация - не сплошная пленочная аппликация в виде текста или контурного изображения на стекле. Площадь выклейки - не более 30% от площади одного поля остекления. Самоклеющиеся пленки по стеклу <b>или</b> Вывеска - панно (постер или световой короб), размещенное в оконном проеме за стеклом. Площадь панно - не более 50% от площади одного поля остекления. Металл, пластик, пленки	Фирменные цвета	Внешняя или внутренняя светодиодами
5	Планшетная вывеска на серебряном фоне. Металл, пластик, пленки,	Фирменные цвета	Внешняя или внутренняя светодиодами

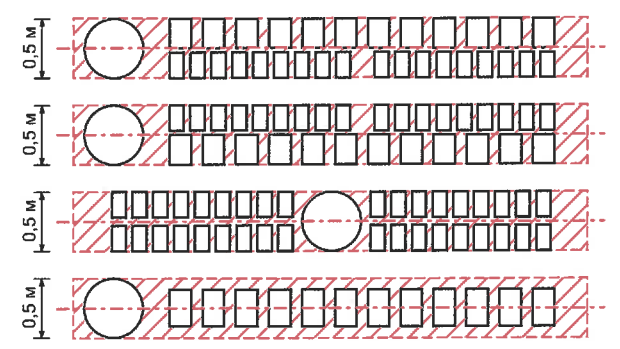
**Условные обозначения**

- Место допустимого размещения средств размещения информации, рекламных конструкций.
- Единая горизонтальная ось средств размещения информации
- Выноска и номер позиции согласно ведомости средств размещения информации, рекламных конструкций

**Узел крепления средств размещения информации**



**Схемы компоновки объемных букв и/или логотипов, относительно оси и места размещения средств размещения информации**




**Пример сгруппированных модульных табличек**


Цокольный этаж		САЛОН ОПТИКИ
Цокольный этаж		ОРГАНИЗАЦИЯ
1 этаж	k	ЗООМАГАЗИН
1 этаж ОВИС 14		ОРГАНИЗАЦИЯ
1 этаж ОВИС 20		ОРГАНИЗАЦИЯ
Цокольный этаж		ЗООМАГАЗИН

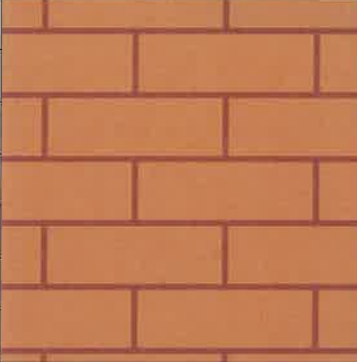
**Примечание**

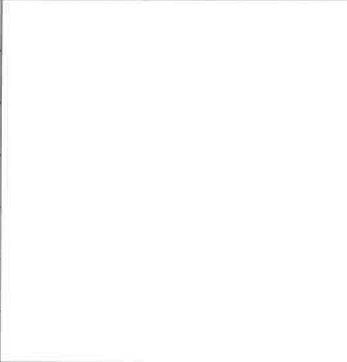
- Единая горизонтальная ось - это условная прямая линия, относительно которой располагаются информационные конструкции. Месторасположение оси на фасаде определяется как половина расстояния между верхним и нижним архитектурным элементом (окна, наличники, карниз, фриз и др.), выделяющимся (западающим, выступающим) из плоскости стены;
- Размещение вывесок и рекламных конструкций должно осуществляться в границах места допустимого размещения объектов, установленных данным колерным паспортом;
- Размещение вывесок по отношению к друг к другу, их конфигурация и наполненность информацией должны соответствовать Стандартным требованиям к вывескам, их размещению и эксплуатации, установленным Правилами благоустройства территории города Перми, утвержденными Решением ПГД от 18.12.2018 №265 (в редакции Решения ПГД от 24.09.2019 № 226);
- В случае, если планируемые к размещению вывески не соответствуют стандартам, установленным Правилами благоустройства территории города Перми, утвержденными Решением ПГД от 18.12.2018 №265 (в редакции Решения ПГД от 24.09.2019 № 226), потребуются внесение изменений в настоящий колерный паспорт;
- Габариты одиночных табличек (600x400), их уровень установки должен быть одинаковым у каждой входной группы;
- Узлы крепления конструкций к фасаду разрабатываются отдельным рабочим проектом.
- В случае возникновения спорных ситуаций с другими организациями в отношении мест размещения нестандартных вывесок (расположенных не в границах занимаемого помещения), регулирование конфликта и окончательное решение по размещению вывесок той или иной претендующей организации, в соответствии с положениями Жилищного кодекса Российской Федерации, должно приниматься на собрании собственников помещений в многоквартирном доме.


060-08-2019-AP						
Колерный паспорт объекта капитального строительства по улице Газеты Звезда, дом №14, Ленинского района г.Перми.						
Изм.	Кол.уч.	Лист	Недок	Подпись	Дата	
Разраб.		Августов. А.М		<i>А.М. Августов</i>	26.08.19	
Многоквартирный жилой дом с административными помещениями				Стадия	Лист	Листов
Размещение средств размещения информации, рекламных конструкций. Главный фасад сторона В				П	9	10
И.контр.				ИП Шмидт А. А.		


Позиция согласно ведомости отделки фасадов	RAL Design 070 80 30	C:	8	
		M:	22	
		Y:	46	
		K:	2	
		R:	232	
		G:	200	
		B:	148	
1				


Позиция согласно ведомости отделки фасадов	RAL Design 070 70 40	C:	13	
		M:	30	
		Y:	64	
		K:	10	
		R:	210	
		G:	170	
		B:	102	
2				


Позиция согласно ведомости отделки фасадов	RAL Design 050 40 30	C:	34	
		M:	58	
		Y:	68	
		K:	38	
		R:	131	
		G:	86	
		B:	62	
3				

Позиция согласно ведомости отделки фасадов	RAL 9003	C:	0	
		M:	0	
		Y:	0	
		K:	0	
		R:	244	
		G:	248	
		B:	244	
4, 6, 7, 9, 11				

Позиция согласно ведомости отделки фасадов	RAL 8028	C:	20	
		M:	50	
		Y:	70	
		K:	80	
		R:	78	
		G:	59	
		B:	43	
5				

Позиция согласно ведомости отделки фасадов	RAL 9007	C:	0	
		M:	0	
		Y:	0	
		K:	60	
		R:	143	
		G:	143	
		B:	140	
6, 10				

Позиция согласно ведомости отделки фасадов	RAL 9023	C:	8	
		M:	6	
		Y:	6	
		K:	57	
		R:	126	
		G:	129	
		B:	130	
8, 12				

Позиция согласно ведомости отделки фасадов	RAL 8002	C:	60	
		M:	80	
		Y:	80	
		K:	10	
		R:	123	
		G:	81	
		B:	65	
10				

Согласовано  
1й заместитель начальника ДГА  
г. Пермь - главный архитектор  
Д.Ю. Лапшин  
"15" декабря 2019г.

						060-08-2019-AP			
						Колерный паспорт объекта капитального строительства по улице Газеты Звезда, дом №14, Ленинского района г.Перми.			
Изм.	Кол.уч.	Лист	Недок	Подпись	Дата	Многоквартирный жилой дом с административными помещениями	Стадия	Лист	Листов
							П	10	10
Н.контр.						Эталоны колеров		ИП Шмидт А. А.	