

**ИП Шмидт А.А.**

*№ 01563.00021419.00004-0186760-01 от 16.04.2019*

**Заказчик:** Департамент градостроительства и  
архитектуры администрации города Перми

**ПАСПОРТ ВНЕШНЕГО ОБЛИКА ОБЪЕКТА КАПИТАЛЬНОГО СТРОИТЕЛЬСТВА  
(КОЛЕРНЫЙ ПАСПОРТ)**

**АДРЕС ОБЪЕКТА:** г.Пермь, административный район Мотовилихинский,  
улица Индустриализации, здание (строение) № 6

066-07-2019-AP

ПЕРМЬ 2019г.

**Ведомость чертежей**

ЛИСТ	НАИМЕНОВАНИЕ	ПРИМЕЧАНИЯ
1	Общие данные (начало)	
2	Общие данные (продолжение)	
3	Существующее состояние фасадов (фотофиксация)	
4	Существующее состояние фасадов (фотофиксация)	
5	Главный фасад (сторона А)	
6	Дворовой фасад (сторона С)	
7	Боковой фасад (стороны В, D)	
8	Размещение средств размещения информации, рекламных конструкций.	
9	Архитектурно-художественная подсветка	
10	Эталоны колеров	

**Ведомость отделки фасадов**

Поз.	Элемент фасада	Эталон цвета	Обознач.	Вид отделки	Примечание
1	Основное поле стен (тип 1)		RAL 9003	Кирпичная кладка с покраской	
2	Основное поле стен (тип 2)			Кирпичная кладка без покраски	
3	Цоколь, ступени		RAL 8002	Штукатурка, краска перхлорвиниловая	
4	Двери		RAL 8011	Атмосферостойкая краска, металл	
5	Оконные блоки		RAL 3004	Атмосферостойкая краска, дерево	
6	Ограждение кровли, лестница		RAL 3004	Атмосферостойкая краска, металл	
7	Ступени		RAL 8002	Бетон	
8	Покрытие кровли и козырьков		RAL 3004	Металлочерепица/стальной лист	
9	Вентиляционные шахты		RAL 9003	Кирпичная кладка с покраской	
10	Архитектурный декор, карниз, ризалиты		RAL 9003	Кирпичная кладка с покраской	
11	Водосток		RAL 3004	Оцинкованная сталь с полимерным покрытием	
12	Слуховое окно		RAL 3004	Металлический лист, покраска	

**Ведомость ссылочных и прилагаемых документов**

ОБОЗНАЧЕНИЕ	НАИМЕНОВАНИЕ	ПРИМЕЧАНИЯ
Решение Пермской городской Думы от 18.12.2018 № 265 (в ред. от 24.09.2019)	Об утверждении Правил благоустройства территории города Перми и о признании утратившими силу отдельных решений Пермской городской Думы	
Постановление администрации г.Перми от 22.02.2017 № 130 (в ред. от 12.11.2019)	Об утверждении формы и Порядка согласования паспорта внешнего облика объекта капитального строительства (колерного паспорта)	
Приказ государственной инспекции по охране объектов культурного наследия Пермского края от 15 августа 2018 года № сэд-55-01-05-430	О включении в единый государственный реестр объектов культурного наследия (памятников истории и культуры) народов Российской Федерации	

**Пояснительная записка.**

Цель разработки колерного паспорта здания - приведение цветового решения и оформления здания к единому архитектурному внешнему виду с применением современных конструкций и материалов. Определение возможных мест размещения объектов визуальной информации (вывесок, рекламных конструкций) а также дополнительного оборудования.

Размещение вывесок, перекрывающих оконные проемы, а также расположенных на балконах зданий и сооружений должно быть согласовано с собственниками помещений, к которым относится балкон и данный оконный проем.

В соответствии с Градостроительным кодексом Российской Федерации, решением Пермской городской Думы от 18.12.2018 № 265 (ред. от 24.09.2019) «Об утверждении Правил благоустройства территории города Перми и о признании утратившими силу отдельных решений Пермской городской Думы» и постановлением администрации города Перми от 22.02.2017 № 130 (ред. от 12.11.2019) «Об утверждении формы и Порядка согласования паспорта внешнего облика объекта капитального строительства (колерного паспорта)» проекты колерных паспортов либо проекты изменений в колерные паспорта не являются разрешительной документацией на строительство, реконструкцию объекта капитального строительства; не являются правовым основанием на устройство пристроек, навесов, козырьков.

**ИНСТРУКЦИЯ**

о порядке производства работ, связанных с окраской фасадов и всех наружных частей зданий, сооружений, строений, расположенных на территории города Перми

- Окраска фасадов и всех наружных частей зданий, сооружений, строений, ограждений, заборов, павильонов, киосков, ларьков и прочих объектов, расположенных на территории города перми, может производиться лишь на основании колерного паспорта фасадов на ремонт и окраску, согласованного ДГА г. Перми.
- До начала процесса окраски здания или какого-либо сооружения должны быть произведены работы по капитальному ремонту всех без исключения наружных частей его, подлежащих окраске.
- До начала ремонта зданий, имеющих газосветовую рекламу, сообщить рекламораспространителю о предстоящих работах на фасаде здания с целью сохранения вывесок либо их демонтажу.
- Полуразрушенные и разрушенные архитектурные художественно-скульптурные детали здания, карнизы, колонны, пилястры, капители, фризы, тяги, лепные украшения, барельефы, мозаика, художественная роспись подлежат обязательному восстановлению в своем первоначальном виде.
- Металлические поверхности отдельных частей здания, чугунные решетки, перила балконов и лестниц, кронштейны, дверные и оконные приборы, архитектурно-художественные детали перед окраской очищаются от грязи, ржавчины, старой краски и покрываются вновь лишь масляной краской.
- В соответствии с выданными образцами цвета (колерами) на окраску здания организация, производящая ремонт здания, составляет пробные образцы цвета, которые наносятся на видное место стены.
- Проверку и согласование пробного образца цвета (колера), а также готовности поверхности стены и отдельных наружных частей здания к окраске производит уполномоченный представитель ДГА г. Перми. Без указанной проверки и согласования производить окраску фасада категорически воспрещается.
- Домоуправления, организации и учреждения, производящие окраску и связанный с нею ремонт здания, несут полную ответственность за точное выполнение настоящей инструкции и привлекаются к ответственности за нарушение ее.
- Цветовая гамма рекламоносителей должна гармонировать с основным колористическим решением фасадов здания.
- По все вопросам, связанным с производством работ, необходимо обращаться в ДГА г.Перми (ул. Сибирская, 15, кабинет 316, тел.: (342) 212-76-98)

СОГЛАСОВАНО  
г.Перми - главный архитектор  
Д.Ю. Лапшин  
04.08.2019

						66-07-2019-AP			
						Колерный паспорт объекта капитального строительства по улице Индустриализации дом № 6, Мотовилихинского района г.Перми.			
Изм.	Кол.уч.	Лист	Недок	Подпись	Дата	Многоквартирный жилой дом	Стадия	Лист	Листов
Разраб.	Августов. А.М				16.07.19		П	1	10
Н.контр.						Общие данные (начало)	ИП Шмидт А. А.		

**Пояснительная записка**

**Краткая характеристика:**

Четырехэтажный многоквартирный трехподъездный жилой дом.  
 Год постройки и ввода в эксплуатацию – 1931г.  
 Серия и тип постройки здания – в паспорте не указано.  
 В настоящее время домом управляет ООО "УПРАВЛЯЮЩАЯ КОМПАНИЯ "МАСТЕР КОМФОРТА".  
 В плане дом прямоугольной конфигурации.  
 Материалы несущих стен - кирпичные.  
 Здание расположено в жилом районе Мотовилиха, между улицами Лебедева и Ким.

Приказ Государственной инспекции по охране объектов культурного наследия Пермского края от 15.08.2018 N СЭД-55-01-05-430  
 «О включении в Единый государственный реестр объектов культурного наследия (памятников истории и культуры) народов Российской Федерации»

3.1. Объемно-пространственное взаимодействие сооружений.  
 3.1.1. Характер расположения сооружений в пространстве: жилые дома, входящие в достопримечательное место, расположены параллельно (ул. Индустриализации, 4, 6, 12, 18, ул. Работницы, 1, 3, ул. Циолковского, 7, 12, 13, ул. Лебедева, 8, 12, 14, ул. Уральская, 75, 81) и перпендикулярно (ул. Индустриализации, 14, 16, ул. Циолковского, 9, 11, 14) границам кварталов, фиксируя их, образуя двойные двory внутри кварталов. Общественные здания - фабрика-кухня (ул. Уральская, 85), поликлиника (ул. Лебедева, 11), "Дом техники" (ул. Уральская, 78) - расположены обособленно, параллельно красным линиям продольных улиц с открытыми пространствами (аванплощадями) перед ними; здание гостиницы "Металлург" имеет угловое расположение, фиксируя квартальную сетку. "Дом специалистов" (ул. Уральская, 87) расположен под углом к оси ул. Уральской в соответствии с проектом планировки, разработанным Х.Майером в 1932 г.

5.3. Объекты, формирующие историко-архитектурную и историко-градостроительную среду достопримечательного места.  
 5.3.1. Жилые дома (ул. Индустриализации, 4, 6, ул. Лебедева, 8, ул. Уральская, 75, ул. Циолковского, 7, 9, 11, 13).

3-этажные жилые дома постройки 1928-1929 гг., прямоугольные в плане (50 x 12 м) с ризалитами лестничных клеток, с центральными ризалитами дворовых фасадов, под скатными кровлями; материал фасадных поверхностей - лицевая кирпичная кладка с расшивкой и выбеливанием подоконных пространств; прямоугольные оконные проемы с мелкоячеистым рисунком переплетов деревянных рам трех типов: горизонтальные шестстворчатые, вертикальные двустворчатые с фрамугой, вертикальные одностворчатые, витражное остекление лестничных клеток; циркульные филенки в верхней части ризалитов с рельефами "ММЗ" и "1929".

**Современное состояние:**

Дом кирпичный. С учетом выполненных зондажей красочных слоев поле стен здания изначально окрашивалось в горчичный, коричнево-желтый цвет, в настоящее время главный, боковые фасады а так же дворовой фасад очищены от штукатурки оголена кирпичная кладка.

В настоящее время цвет цоколя однородный, и окрашен в розовый цвет .

Оконные блоки, окрашены темной красно-коричневой краской, практически полностью заменены на металлопластиковые стеклопакеты,

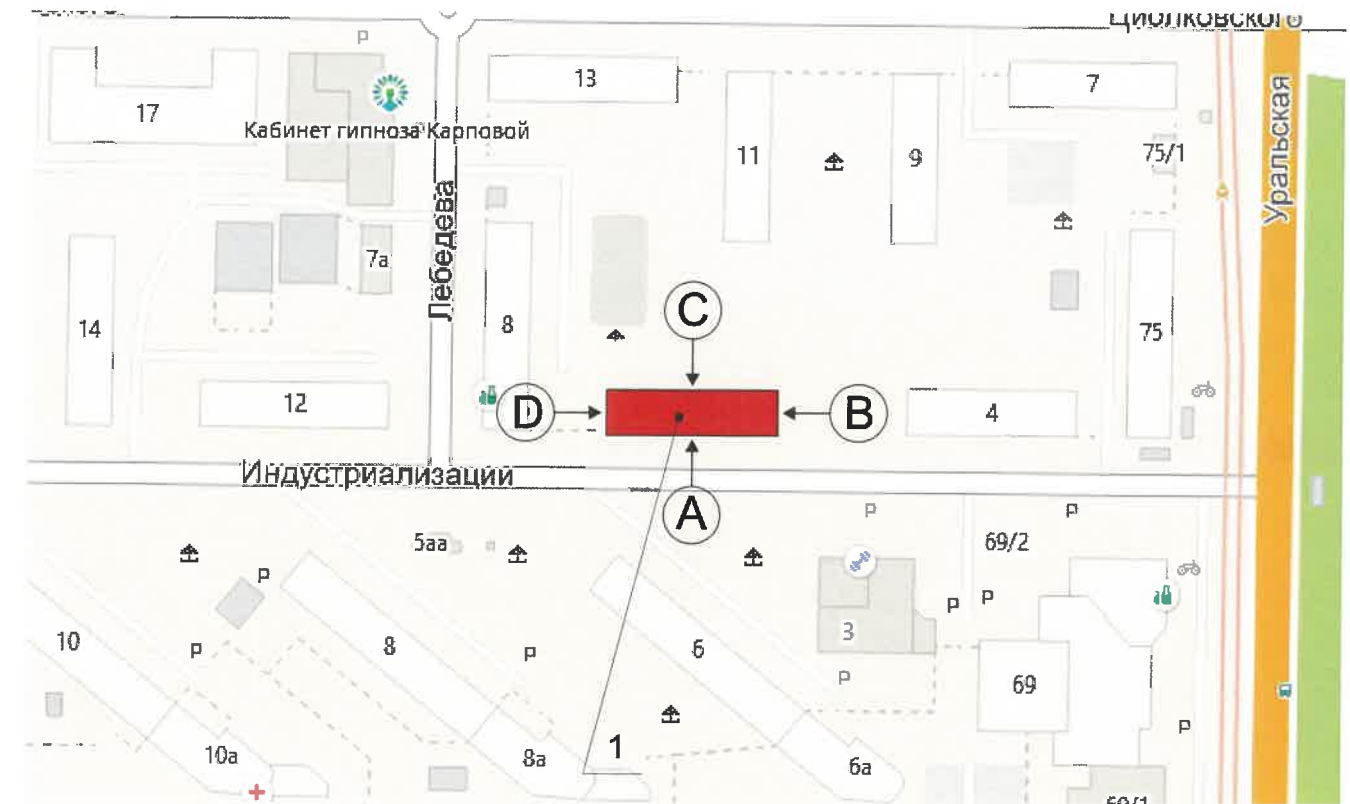
Исторические входные деревянные филенчатые двери, окрашенные в коричневый цвет, не сохранились, заменены на металлические, выкрашенные в красно-коричневой краской.

Козырьки над входами в подъезды – одинаковые из оцинкованного металла.

Здание изначально возводилось как жилой дом. Помещения общественного назначения на первом этаже не предусматривались.

Отделка фасадов в хорошем состоянии. В эстетическом отношении, фасад не требует преобразования с целью возвращения ему архитектурного единства путем согласованного устройства, оборудования и рекламного оформления исторических и новых входов; упорядочивания мест размещения систем инженерного обеспечения здания; общего цветового решения; определения мест размещения рекламных конструкций и объектов городской информации.

**Ситуационный план**



**Условные обозначения**



Жилое здание по адресу ул. Индустриализации, дом 6 Мотовилихинского района г. Перми

						66-07-2019-AP			
						Колерный паспорт объекта капитального строительства по улице Индустриализации дом № 6, Мотовилихинского района г.Перми.			
Изм.	Кол.уч	Лист	Недок	Подпись	Дата	Многоквартирный жилой дом	Стадия	Лист	Листов
	Разраб.	Августов. А.М			16.07.19		П	2	10
Н.контр.						Общие данные (продолжение)		ИП Шмидт А. А.	

Существующее состояние главного фасада (фотофиксация).



Существующее состояние главного фасада (фотофиксация).



Существующее состояние главного фасада (фотофиксация).



Существующее состояние бокового фасада (фотофиксация).



Существующее состояние бокового фасада (фотофиксация).



						66-07-2019-AP			
						Коперный паспорт объекта капитального строительства по улице Индуриализации дом № 6, Мотовилихинского района г.Перми.			
Изм.	Кол.уч	Лист	Недок	Подпись	Дата	Многоквартирный жилой дом	Стадия	Лист	Листов
	Разраб.	Августов. А.М			16.07.19		П	3	10
Н.контр.						Существующее состояние фасадов (фотофиксация).	ИП Шмидт А. А.		

Существующее состояние дворового фасада (фотофиксация).



Существующее состояние дворового фасада (фотофиксация).

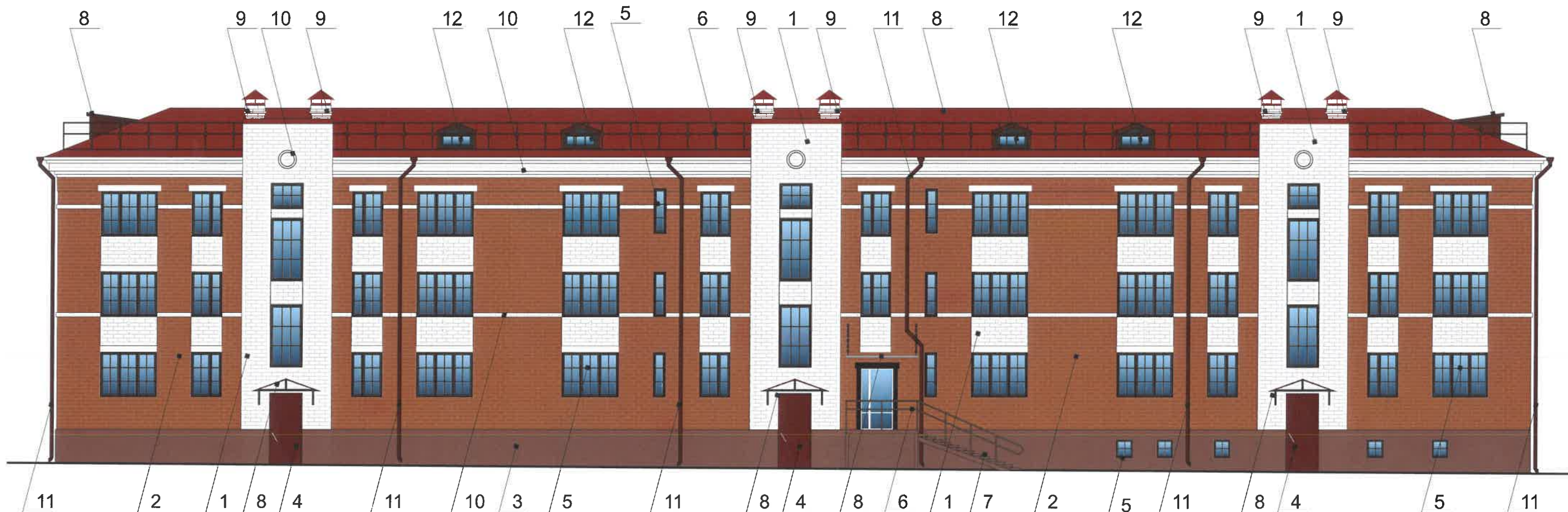


Существующее состояние дворового фасада (фотофиксация).



						66-07-2019-AP			
						Колерный паспорт объекта капитального строительства по улице Индустриализации дом № 6, Мотовилихинского района г.Перми.			
Изм.	Кол.уч	Лист	Недок	Подпись	Дата	Многоквартирный жилой дом	Стадия	Лист	Листов
							П	4	10
						Н.контр.	Существующее состояние фасадов (фотофиксация).		ИП Шмидт А. А.

Главный фасад



СОГЛАСОВАНО  
1<sup>й</sup> заместитель начальника ДГА  
г. Перми главный архитектор  
Д.Ю. Папшин  
"09" сентября 2019 г.

Условные обозначения

Примечание

1. В случае, если наружные лестницы при дополнительно устроенных входах в общественные помещения здания выходят за границы предоставленного земельного участка и красные линии квартала, то устройство дополнительных или переустройство существующих входных групп требует получения разрешения в установленном порядке;

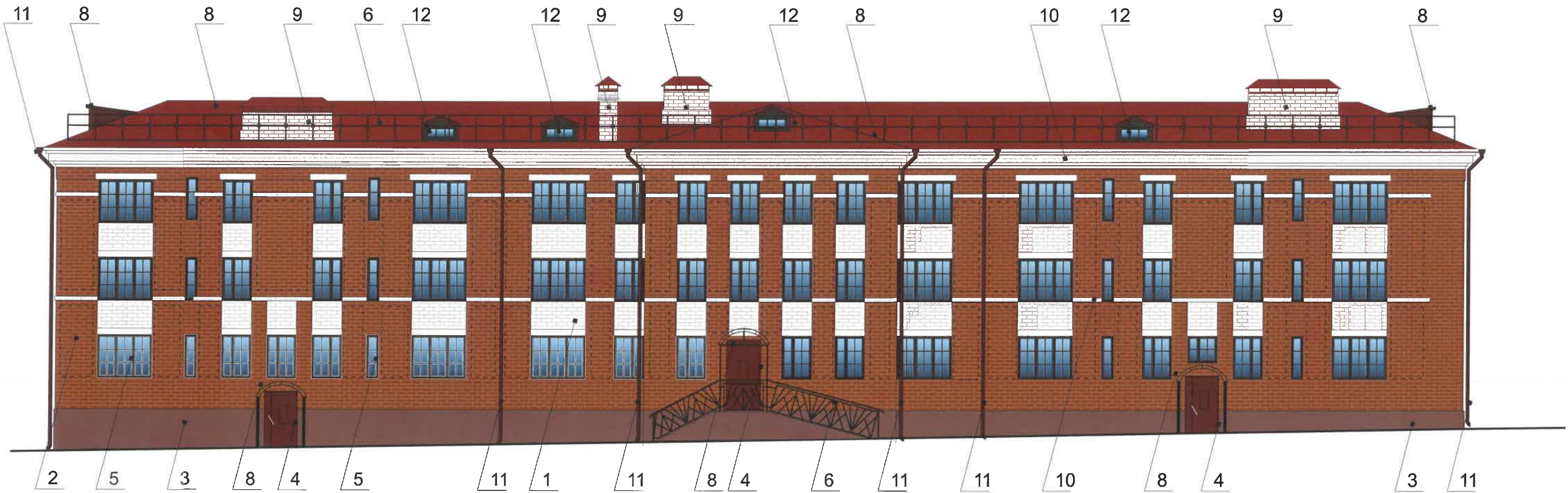
2. В случае устройства или переустройства (перепланировки, ремонта, реконструкции) помещений общественного назначения, их входных групп в обязательном порядке должны быть предусмотрены мероприятия по обеспечению доступности данных помещений для маломобильных групп населения, включая инвалидов, использующих кресла-коляски и собак-проводников (далее-МГН) в соответствии с требованиями СП 59.13330.2016 Свод правил. Доступность зданий и сооружений для маломобильных групп населения. Данный свод правил касается функционально-планировочных элементов зданий и сооружений, их участков или отдельных помещений, доступных для МГН (входные узлы, коммуникации, пути эвакуации, помещения и зоны обслуживания, а также их информационное и инженерное обустройство). В частности, лестницы при входах в общественные помещения должны дублироваться пандусами с уклоном не более 1:20 (5%) или иными средствами подъема (подъемные платформы, лифты и т.д.). Согласно вышеуказанному Своду правил наружные лестницы и пандусы должны иметь поручни с учетом технических требований к опорным стационарным устройствам по ГОСТ Р 51261; размеры входной площадки при открывании дверей наружу должны быть не менее 1,4 x 2,0 или 1,5 x 1,85; размеры входной площадки с пандусом не менее 2,2 x 2,2 м.



-Выноска и номер позиции согласно ведомости отделки фасада

						66-07-2019-АР			
						Коперный паспорт объекта капитального строительства по улице Индустриализации дом № 6, Мотовилихинского района г.Перми.			
Изм.	Кол.уч	Лист	Недок	Подпись	Дата	Многоквартирный жилой дом	Стадия	Лист	Листов
	Разраб.	Августов. А.М			16.07.19		П	5	10
Н.контр.						Главный фасад (сторона А)	ИП Шмидт А. А.		

Дворовой фасад




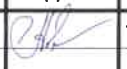
СОГЛАСОВАНО  
1<sup>й</sup> заместитель начальника ДГА  
г. Пермь - главный архитектор  
Д.Ю. Лапшин  
"04" июля 2019 г.

Условные обозначения

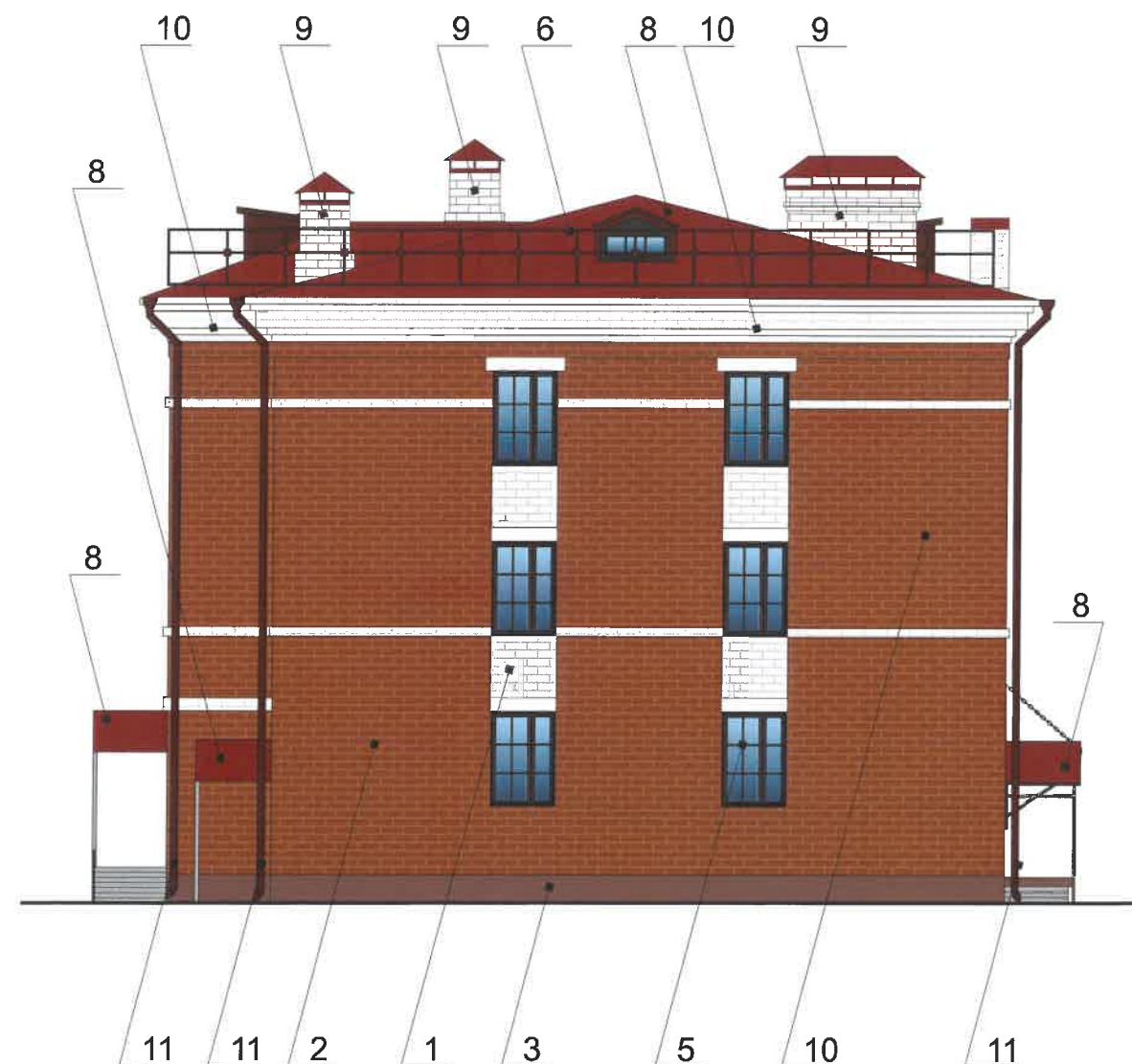
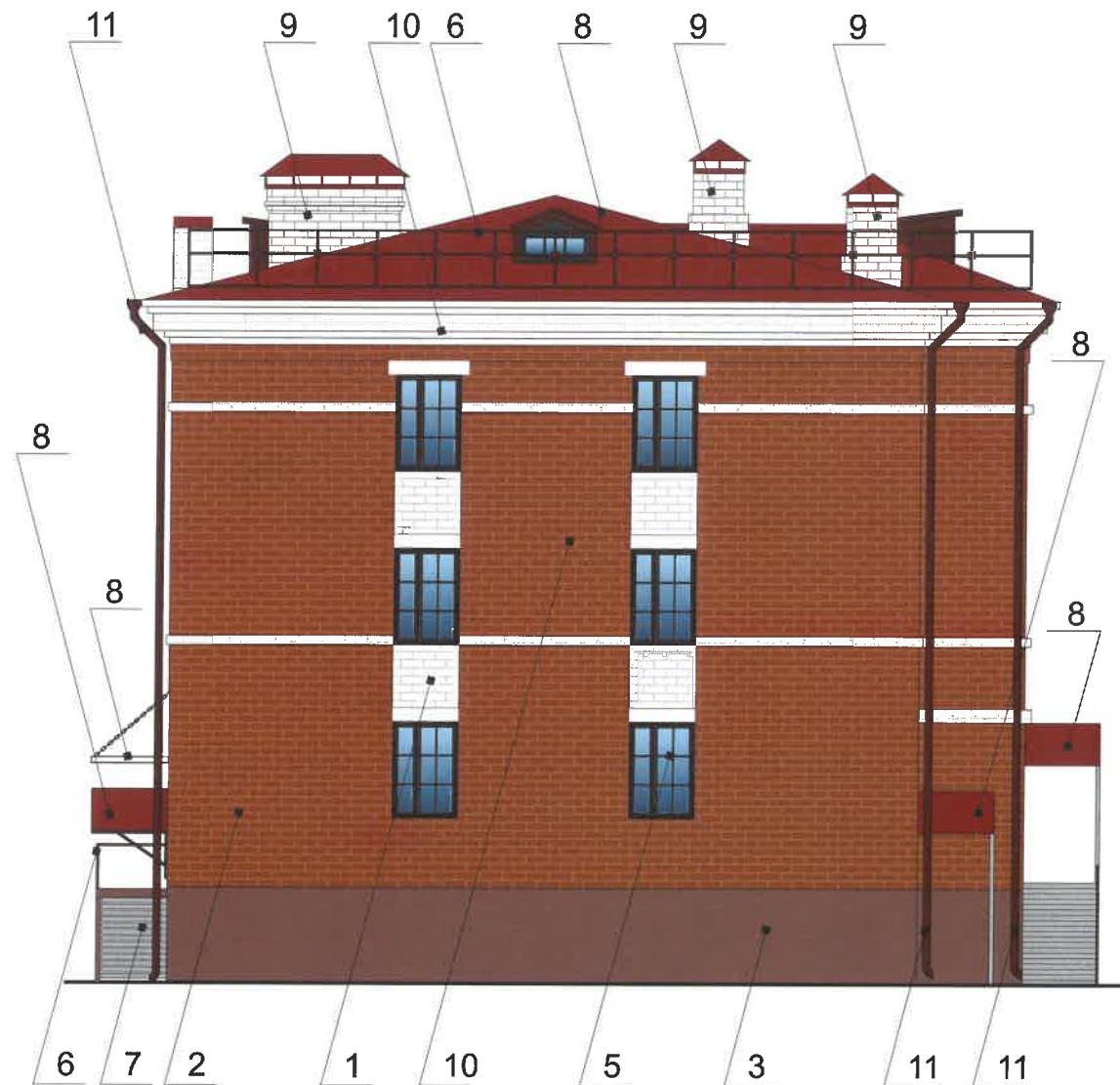
Примечание

- К дополнительному оборудованию относятся: наружные блоки систем вентиляции и кондиционирования, вентиляционные и водосточные трубы; антенны; видеокamеры наружного наблюдения; почтовые ящики; кабельные линии, пристенные электрощиты; флагштоки и так далее;
- Размещение дополнительного оборудования, дополнительных элементов и устройств на фасадах объектов капитального строительства допускается при соблюдении следующих условий:
  - соответствие размещения дополнительного оборудования архитектурному решению фасадов, предусмотренному проектной документацией, в соответствии с которой осуществлено строительство (реконструкция) Объекта, с привязкой к единой (вертикальной, горизонтальной) системе осей фасадов;
  - единая горизонтальная ось - условная прямая линия. Определяется как половина расстояния между верхним и нижним архитектурным элементом (окна, наличники, карниз, фриз и другие), выделяющимся (западающим, выступающим) из плоскости стены;
  - единая вертикальная ось - условная прямая линия. Определяется как половина расстояния между границами одного архитектурного элемента (окна, двери, колонны) либо между двумя архитектурными элементами (окна, двери, колонны);
  - комплексное решение размещения оборудования - единое архитектурное и цветовое решение (в том числе размер, форма, материал);
  - размещение дополнительного оборудования на архитектурных деталях, элементах декора, поверхностях с ценной архитектурной отделкой, а также крепление, ведущее к повреждению архитектурных поверхностей, не допускаются

- 1 - Выноска и номер позиции согласно ведомости отделки фасада
-  - Место допустимого размещения дополнительного оборудования.

						66-07-2019-AP			
						Колерный паспорт объекта капитального строительства по улице Индустриализации дом № 6, Мотовилихинского района г.Перми.			
Изм.	Кол.уч.	Лист	№док	Подпись	Дата	Многоквартирный жилой дом	Стадия	Лист	Листов
	Разраб.		Августов. А.М		16.07.19		П	6	10
Н.контр.						Дворовой фасад.(сторона С)	ИП Шмидт А. А.		

Боковой фасад



Условные обозначения



-Выноска и номер позиции согласно ведомости отделки фасада

СОБАНУ  
1<sup>й</sup> заместитель начальника ДГА  
г. Перми - главный архитектор  
И.Ю. Лапшин  
2019

Примечание

1. В случае, если наружные лестницы при дополнительно устроенных входах в общественные помещения здания выходят за границы предоставленного земельного участка и красные линии квартала, то устройство дополнительных или переустройство существующих входных групп требует получения разрешения в установленном порядке;

2. В случае устройства или переустройства (перепланировки, ремонта, реконструкции) помещений общественного назначения, их входных групп в обязательном порядке должны быть предусмотрены мероприятия по обеспечению доступности данных помещений для маломобильных групп населения, включая инвалидов, использующих кресла-коляски и собак-проводников (далее-МГН) в соответствии с требованиями СП 59.13330.2016 Свод правил. Доступность зданий и сооружений для маломобильных групп населения. Данный свод правил касается функционально-планировочных элементов зданий и сооружений, их участков или отдельных помещений, доступных для МГН (входные узлы, коммуникации, пути эвакуации, помещения и зоны обслуживания, а также их информационное и инженерное обустройство). В частности, лестницы при входах в общественные помещения должны дублироваться пандусами с уклоном не более 1:20 (5%) или иными средствами подъема (подъемные платформы, лифты и т.д.). Согласно вышеуказанному Своду правил наружные лестницы и пандусы должны иметь поручни с учетом технических требований к опорным стационарным устройствам по ГОСТ Р 51261; размеры входной площадки при открывании дверей наружу должны быть не менее 1,4 x 2,0 или 1,5 x 1,85; размеры входной площадки с пандусом не менее 2,2 x 2,2 м.

						66-07-2019-AP			
						Коперный паспорт объекта капитального строительства по улице Индустриализации дом № 6, Мотовилихинского района г.Перми.			
Изм.	Кол.уч.	Лист	Недок	Подпись	Дата	Многоквартирный жилой дом	Стадия	Лист	Листов
	Разраб.	Августов. А.М			16.07.19		П	7	10
Н.контр.						Боковые фасады (стороны В, D)	ИП Шмидт А. А.		





Управление архитектуры и городского дизайна  
ДГА администрации г.Перми  
СООТВЕТСТВУЕТ АРХИТЕКТУРНОМУ  
ОБЛИКУ ГОРОДА ПЕРМИ  
«09» декабря 2019  
Подпись [Подпись]

**Условные обозначения**

- Место допустимого размещения средств размещения информации, рекламных конструкций.
- Единая горизонтальная ось средств размещения информации
- Выноска и номер позиции согласно ведомости средств размещения информации, рекламных конструкций

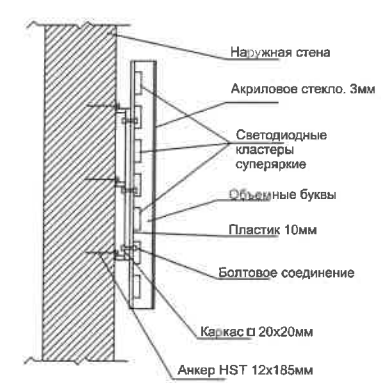
**Ведомость средств размещения информации, рекламных конструкций**

№	Тип объекта, материал, способы крепления	Цвет (с указанием RAL)	Наличие подсветки
1	Вывеска - объемные буквы и логотип без подложки, панель-кронштейны размещенные на металлических направляющих, выкрашенных в цвет фасада на стене здания. Металл, пластик, пленки, оргстекло	Фирменные цвета	Внутренняя, контурная подсветка
2	Указатель с наименованием улицы и номером дома (здания) (600x300мм). Выполнен из оргстекла, пластика, металла	R-(0), G-(20), B-(120)	Возможна подсветка
3	Информационная табличка (режимник). Одиночная (600x400мм) или модульная. Выполнен из оргстекла, пластика, металла	Фирменные цвета	Без подсветки

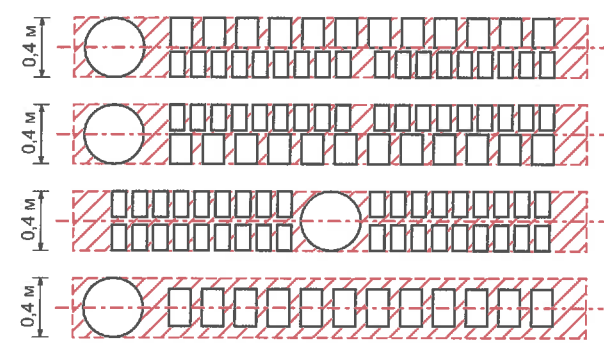
**Примечание**

- Единая горизонтальная ось - это условная прямая линия, относительно которой располагаются информационные конструкции. Месторасположение оси на фасаде определяется как половина расстояния между верхним и нижним архитектурным элементом (окна, наличники, карниз, фриз и др.), выделяющимся (западающим, выступающим) из плоскости стены;
- Размещение вывесок и рекламных конструкций должно осуществляться в границах места допустимого размещения объектов, установленных данным колерным паспортом;
- Размещение вывесок по отношению к друг к другу, их конфигурация и наполненность информацией должны соответствовать Стандартным требованиям к вывескам, их размещению и эксплуатации, установленным Правилами благоустройства территории города Перми, утвержденными Решением ПГД от 18.12.2018 №265 (в редакции Решения ПГД от 24.09.2019 № 226);
- В случае, если планируемые к размещению вывески не соответствуют стандартам, установленным Правилами благоустройства территории города Перми, утвержденными Решением ПГД от 18.12.2018 №265 (в редакции Решения ПГД от 24.09.2019 № 226), потребуется внесение изменений в настоящий колерный паспорт;
- Габариты одиночных табличек (600x400), их уровень установки должен быть одинаковым у каждой входной группы;
- Узлы крепления конструкций к фасаду разрабатываются отдельным рабочим проектом.
- В случае возникновения спорных ситуаций с другими организациями в отношении мест размещения нестандартных вывесок (расположенных не в границах занимаемого помещения), регулирование конфликта и окончательное решение по размещению вывесок той или иной претендующей организации, в соответствии с положениями Жилищного кодекса Российской Федерации, должно приниматься на собрании собственников помещений в многоквартирном доме.

**Узел крепления средств размещения информации**



**Схемы компоновки объемных букв и/или логотипов, относительно оси и места размещения средств размещения информации**



**Пример сгруппированных модульных табличек**

ЦОКОЛЬНЫЙ ЭТАЖ		САЛОН ОПТИКИ
ЦОКОЛЬНЫЙ ЭТАЖ		ОРГАНИЗАЦИЯ
1 ЭТАЖ		ЗООМАГАЗИН
1 ЭТАЖ ОБИС 14		ОРГАНИЗАЦИЯ
1 ЭТАЖ ОБИС 20		ОРГАНИЗАЦИЯ
ЦОКОЛЬНЫЙ ЭТАЖ		ЗООМАГАЗИН

66-07-2019-AP					
Колерный паспорт объекта капитального строительства по улице Индустриализации дом № 6, Мотовилихинского района г.Перми.					
Изм.	Кол.уч.	Лист	№док	Подпись	Дата
	Разраб.	Августов. А.М			16.07.19
Многоквартирный жилой дом				Стадия	Лист
				П	8
Размещение средств размещения информации, рекламных конструкций.				Листов	
				10	
Н.контр.				ИП Шмидт А. А.	

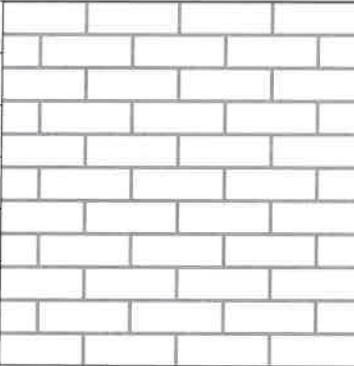
Главный фасад по улице  
Индустриализации





СОГЛАСОВАНО  
1й заместитель начальника ДГА  
г.Перми главный архитектор  
Д.Ю. Лапшин  
"04" июля 2019


66-07-2019-АР

Изм.	Кол.уч.	Лист	Недок	Подпись	Дата				
Разраб.		Августов. А.М		<i>[Signature]</i>	16.07.19	Колерный паспорт объекта капитального строительства по улице Индустриализации дом № 6, Мотовилихинского района г.Перми.			
						Многоквартирный жилой дом	Стадия	Лист	Листов
							П	9	10
Н.контр.						Архитектурно-художественная подсветка	ИП Шмидт А. А.		


Позиция согласно ведомости отделки фасадов	RAL Classic 9003	C:	0	
		M:	0	
		Y:	0	
		K:	0	
		R:	244	
		G:	248	
		B:	244	
1, 9, 10				

Позиция согласно ведомости отделки фасадов	RAL Classic 8002	C:	60	
		M:	80	
		Y:	80	
		K:	10	
		R:	123	
		G:	81	
		B:	65	
3, 7				

Позиция согласно ведомости отделки фасадов	RAL Classic 8011	C:	10	
		M:	60	
		Y:	100	
		K:	80	
		R:	90	
		G:	58	
		B:	41	
4				

Позиция согласно ведомости отделки фасадов	RAL Classic 3004	C:	20	
		M:	100	
		Y:	100	
		K:	60	
		R:	112	
		G:	31	
		B:	41	
5, 6, 8, 11, 12				

СОГЛАСОВАНО  
 1<sup>й</sup> заместитель начальника ДГА  
 г. Перми главный архитектор  
 Д.Ю. Лапшин  
 "09" декабря 2019

						66-07-2019-АР			
						Коперный паспорт объекта капитального строительства по улице Индустриализации дом № 6, Мотовилихинского района г.Перми.			
Изм.	Кол.уч.	Лист	Недок	Подпись	Дата	Многоквартирный жилой дом	Стадия	Лист	Листов
Разраб.		Августов. А.М			16.07.19		П	10	10
Н.контр.						Эталоны колеров	ИП Шмидт А. А.		