

ООО«МартинПортСервис»

*от 25.02.2020 №59-22-01-26-1126*

**ПАСПОРТ ВНЕШНЕГО ОБЛИКА ОБЪЕКТА КАПИТАЛЬНОГО СТРОИТЕЛЬСТВА  
(КОЛЕРНЫЙ ПАСПОРТ)**

АДРЕС ОБЪЕКТА: г.Пермь, административный район Ленинский,  
улица Ленина, здание (строение) № 13

Шифр :2019/10-13-ОФ

ПЕРМЬ 2019г.

### Ведомость чертежей

ЛИСТ	НАИМЕНОВАНИЕ	ПРИМЕЧАНИЯ
1	Общие данные (начало)	
2	Общие данные (окончание)	
3	Существующие состояние фасадов (фотофиксация) (начало)	
4	Существующие состояние фасадов (фотофиксация) (окончание)	
5	Главный фасад	
6	Дворовой фасад	
7	Боковой фасад	
8	Боковой фасад	
9	Размещение средств размещения информации, рекламных конструкций	
10	Архитектурно-художественная подсветка	
11	Эталоны колеров	

### Ведомость отделки фасадов

ПОЗ.	ЭЛЕМЕНТ ФАСАДА	ЭТАЛОН ЦВЕТА	ОБОЗНАЧ.	ВИД ОТДЕЛКИ	ПРИМ.
1	Навесная стена (тип.1)		RAL 9001	Фасадная плитка	
2	Навесная стена (тип.2)		RAL 8004	Фасадная плитка	
3	Навесная стена (тип.3)		RAL 1019	Фасадная плитка	
4	Прямоук		RAL 9001	Фасадная плитка	
5	Покрытие ступеней		RAL 7037	Прорезиненная плитка	
6	Оконные рамы		RAL 9010	Металлопластик/зеркальное стекло	
7	Двери, вент. решетки		RAL 9010 RAL 1019 RAL 7037	Металлопластик, металл, окраска	
8	Колонны		RAL 1019	Окраска	
9	Подшив козырька		RAL 1019	металлочерепица	
10	Цоколь		RAL 7037	Окраска	
11	Кровля		RAL 9010	Битумное покрытие	
12	Перила		RAL 7037	Окраска	

### Пояснительная записка

Объект- 5 этажное здание с подвалом, административного назначения, расположенное по адресу: г.Пермь, Ленинский район, ул. Ленина, 13.  
тип постройки: стены кирпичные, железобетонные панели, кровля мягкая рулонная.  
Отделка: штукатурка, плитка фасадная

Настоящим колерным паспортом:

- устанавливаются виды отделки и цветовые решения фасадов и входных групп  
- устанавливаются виды, типы и места размещения дополнительного оборудования  
- определение видов и типов размещения средств размещения информации, рекламных конструкций  
Здание расположено в границах территории объекта культурного наследия (достопримечательного места) ДМ-07 «Губернский центр». Границы и требования к осуществлению деятельности утверждены Приказом Государственной инспекцией по охране объектов культурного наследия Пермского края № СЭД-55-001-06-272 от 27.08.19 «О включении выявленного объекта культурного наследия «Губернский центр» в единый государственный реестр объектов культурного наследия (памятников истории и культуры) народов Российской Федерации». Здание расположено в границах территории объекта археологического наследия «Егошихинский медеплавильный завод, поселение» Границы и требования к осуществлению деятельности утверждены Приказом Министерства культуры, молодежной политики и массовых коммуникаций Пермского края № СЭД-27-01-09-307 от 14.08.14 «Об установлении границ территории объекта археологического наследия -достопримечательного места Егошихинский медеплавильный завод, поселение» а так же приказом Министерства культуры № СЭД-27-01-10-591 от 18.10.16 «Об установлении охраны объектов археологического наследия»

Цветовые решения фасадов и применяемые материалы обеспечивают комплексное решение всех элементов фасада, единство архитектурного облика здания.

В соответствии с Градостроительным кодексом Российской Федерации, решением Пермской городской Думы от 18.12.2018 № 265 (ред. от 24.09.2019) «Об утверждении Правил благоустройства территории города Перми и о признании утратившими силу отдельных решений Пермской городской Думы» и постановлением администрации города Перми от 22.02.2017 № 130 (ред. от 12.11.2019) «Об утверждении формы и Порядка согласования паспорта внешнего облика объекта капитального строительства (колерного паспорта)» проекты колерных паспортов либо проекты изменений в колерные паспорта не являются разрешительной документацией на строительство, реконструкцию объекта капитального строительства; не являются правовым основанием на устройство пристрооек, навесов, козырьков.



### Ведомость ссылочных и прилагаемых документов

ОБОЗНАЧЕНИЕ	НАИМЕНОВАНИЕ	ПРИМЕЧАНИЯ
	<u>Ссылочные документы</u>	
Постановление администрации г.Перми от 22.02.2017 №130 (ред. от 12.11.2019)	"Об утверждении формы и Порядка согласования паспорта внешнего облика объекта капитального строительства (колерного паспорта)"	
Решение Пермской городской думы от 18.12.2018 №265 (ред. от 24.09.2019)	"Об утверждении правил благоустройства территории города Перми и о признании утратившим силу отдельных решений Пермской городской Думы"	
<b>2019/10-13-ОФ</b>		
<b>Колерный паспорт объекта капитального строительства по ул. Ленина №13 Ленинского района г.Перми</b>		
Изм.	Кол.уч.	Лист
Разраб.	Лобанов	Лобанов
Проверил.	Рузметов	Рузметов
Детская городская клиническая больница №3		Стадия
		Лист
		Листов
Общие данные (начало)		ООО "МаринПортСервис"
		П
		1
		10

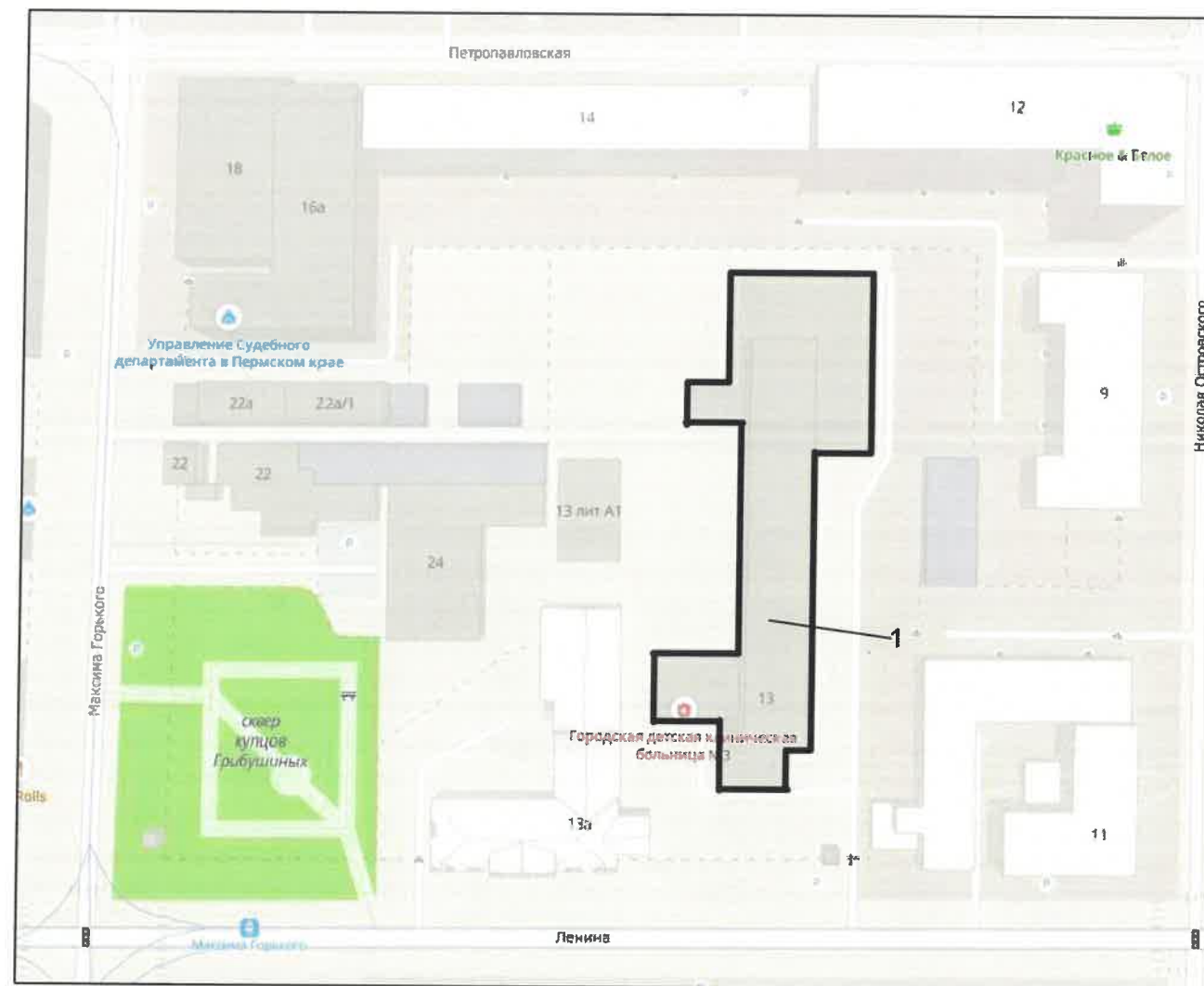


## ИНСТРУКЦИЯ

### о порядке производства работ, связанных с окраской фасадов и всех наружных частей зданий, сооружений, строений, расположенных на территории города Перми

1. Окраска (отделка) фасадов и всех наружных частей зданий, сооружений, строений, ограждений, заборов, павильонов, киосков, ларьков и прочих объектов расположенных на территории города Перми, может производиться лишь на основании колерного паспорта фасадов на ремонт и окраску, согласованного Департаментом градостроительства и архитектуры Администрации г.Перми. (далее ДГА)
2. До начала процесса окраски (отделки) здания или какого-либо сооружения должны быть произведены работы по капитальному ремонту всех без исключения наружных частей его, подлежащих окраске.
3. До начала ремонта зданий, имеющих газосветную рекламу, сообщить рекламораспространителю о предстоящих работах на фасаде здания с целью сохранения вывесок либо их демонтажу.
4. Полуразрушенные и разрушенные архитектурные художественно-скульптурные детали здания, карнизы, колонны, пилястры, капители, фризы, тяги, лепные украшения, барельефы, мозаика, художественная роспись подлежит обязательному восстановлению в своем первоначальном виде. Категорически запрещается производить окраску здания без предварительного восстановления указанных деталей.
5. Металлические поверхности отдельных частей здания, чугунные решетки, перила балконов и лестниц, кронштейны, дверные и оконные приборы, архитектурно-художественные детали перед окраской очищаются от грязи, ржавчины, старой краски и покрываются вновь лишь масляной краской.
6. В соответствии с выданными образцами цвета (клерами) на окраску (отделку) здания организация, производящая ремонт здания, составляет пробные образцы цвета, которые наносятся на видное место стены.
7. Проверку и согласование пробного образца цвета (колера), а также готовности поверхности стены и отдельных наружных частей здания к окраске производит уполномоченный представитель ДГА г.Перми. Без указанной проверки и согласования производить окраску (отделку) фасада категорически воспрещается.
8. Домоуправления, организации и учреждения, производящие окраску (отделку) и связанный с ней ремонт здания, несут полную ответственность за точное выполнение настоящей инструкции и привлекаются к ответственности за нарушение ее.
9. Цветовая гамма рекламносителей должна гармонировать с основным колористическим решением фасадов здания.
10. По всем вопросам, связанным с производством работ, необходимо обращаться в ДГА г.Перми (ул. Сибирская, 15, каб.316, тел.212-76-98)

### Ситуационный план



#### Условные обозначения:

1- Здание по адресу: г.Пермь, Ленинский район, ул. Ленина, 13.

#### План координационных осей:



						<b>2019/10-13-ОФ</b>			
						Колерный паспорт объекта капитального строительства по ул. Ленина №13 Ленинского района г.Перми			
Изм.	Кол.уч.	Лист	Недок	Подпись	Дата	Детская городская клиническая больница №3	Стадия	Лист	Листов
Разраб.		Лобанов		<i>Лобанов</i>			П	2	
Проверил.		Рузметов		<i>Рузметов</i>		Общие данные (окончание)	ООО "МаринПортСервис"		





Согласовано

Инд. № подл.	Подп. и дата	Взам. инв. №

2019/10-13-ОФ					
Колерный паспорт объекта капитального строительства по ул. Ленина №13 Ленинского района г.Перми					
Изм.	Кол.уч.	Лист	Недок	Подпись	Дата
Разраб.	Лобанов			<i>[Signature]</i>	
Проверил.	Рузметов			<i>[Signature]</i>	
Детская городская клиническая больница №3			Стадия	Лист	Листов
Существующие состояние фасадов(фотофиксация)			П	3	
ООО "МаринПортСервис"					





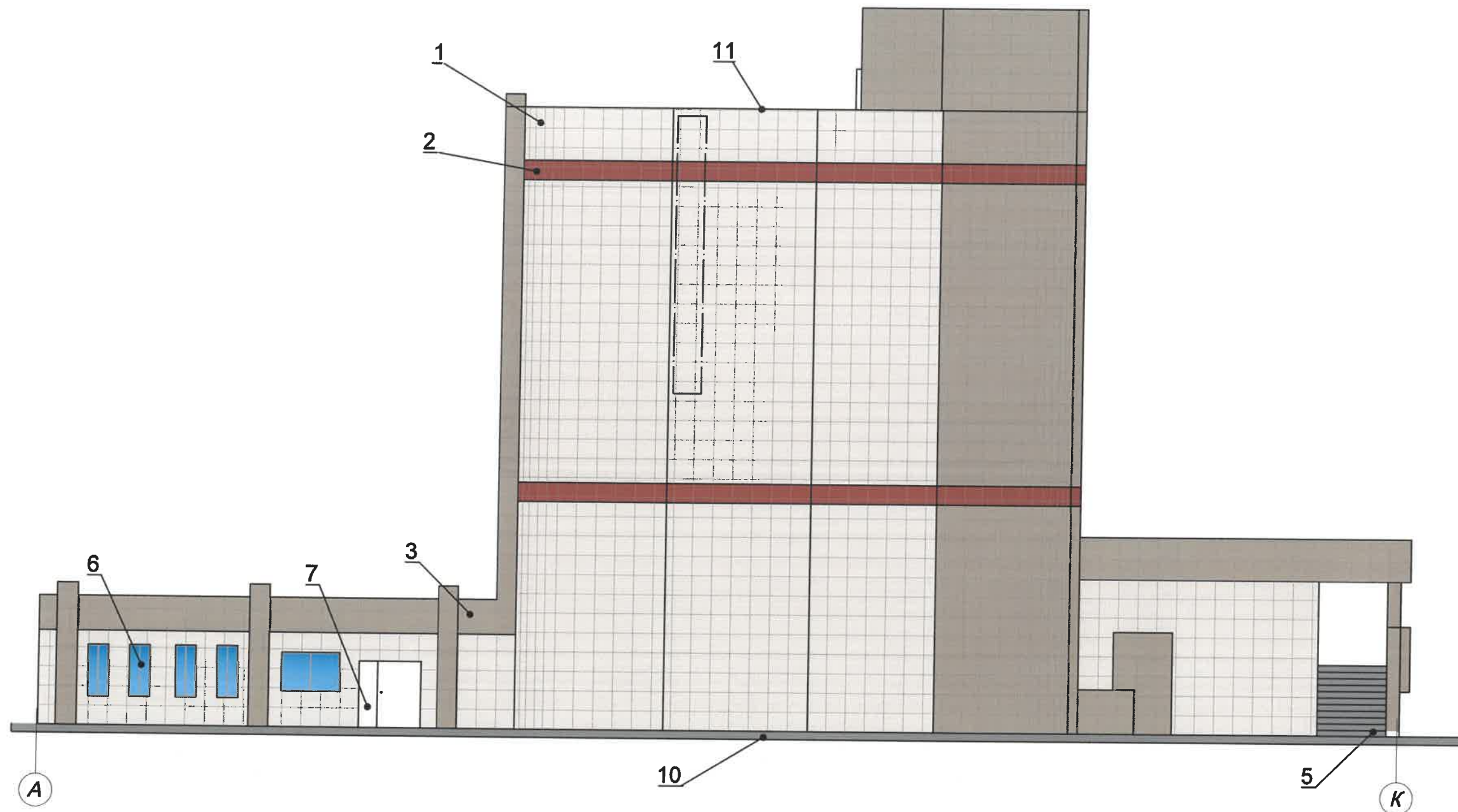
Согласовано

Инд. № подл.	Подп. и дата	Взам. инв. №

Изм.	Кол.уч.	Лист	Недок	Подпись	Дата
Разраб.	Лобанов			<i>[Signature]</i>	
Проверил.	Рузметов			<i>[Signature]</i>	

<b>2019/10-13-ОФ</b>		
Колерный паспорт объекта капитального строительства по ул. Ленина №13 Ленинского района г.Перми		
Детская городская клиническая больница №3	Стадия П	Лист 4
Существующие состояние фасадов(фотофиксация)	ООО "МаринПортСервис"	





**Условные обозначения:**

1 — -выноска и номер позиции согласно ведомости отделки фасадов на листе 1;

А — -условная координационная ось

□ — -место допустимого размещения дополнительного оборудования, зашитого композитным материалом в цвет фасада

1. В случае, если наружные лестницы при дополнительно устроенных входах в общественные помещения выходят за границы предоставленного земельного участка и красные линии квартала, то устройство дополнительных или переустройство существующих входных групп требует получения разрешения в установленном порядке.

2. В случае устройства или переустройства (перепланировки, ремонта, реконструкции) помещений общественного назначения, их входных групп в обязательном порядке должны быть предусмотрены мероприятия по обеспечению доступности данных помещений для маломобильных групп населения, включая инвалидов, использующих кресла-коляски и собак-проводников (далее-МГН) в соответствии с требованиями СП 59.13330.2016 Свод правил. Доступность зданий и сооружений для маломобильных групп населения. Данный свод правил касается функционально-планировочных элементов зданий и сооружений, их участников или отдельных или отдельных помещений, доступных для МГН (входные узлы, коммуникации, пути эвакуации, помещения и зоны обслуживания, а так же их информационное и инженерное обустройство). В частности, лестницы при входах в общественные помещения должны дублироваться пандусами с уклоном не более 1:20 (5%) или иными средствами подъема (подъемные платформы, лифты и т.д). Согласно вышеуказанному Своду правил наружные лестницы и пандусы должны иметь поручни с учетом технических требований к опорным стационарным устройствам по ГОСТ 51261: размеры входной площадки при открытии дверей наружу быть не менее 1,4 x 2,0 или 1,5 x 1,85; размеры входной площадки с пандусом не менее 2,2 x 2,2 м.

СОГЛАСОВАНО  
1<sup>й</sup> заместитель начальника ДГА  
г. Перми - главный архитектор  
А.Ю. Пашкин

2019/10-13-ОФ

Колерный паспорт объекта капитального строительства по ул. Ленина №13 Ленинского района г.Перми

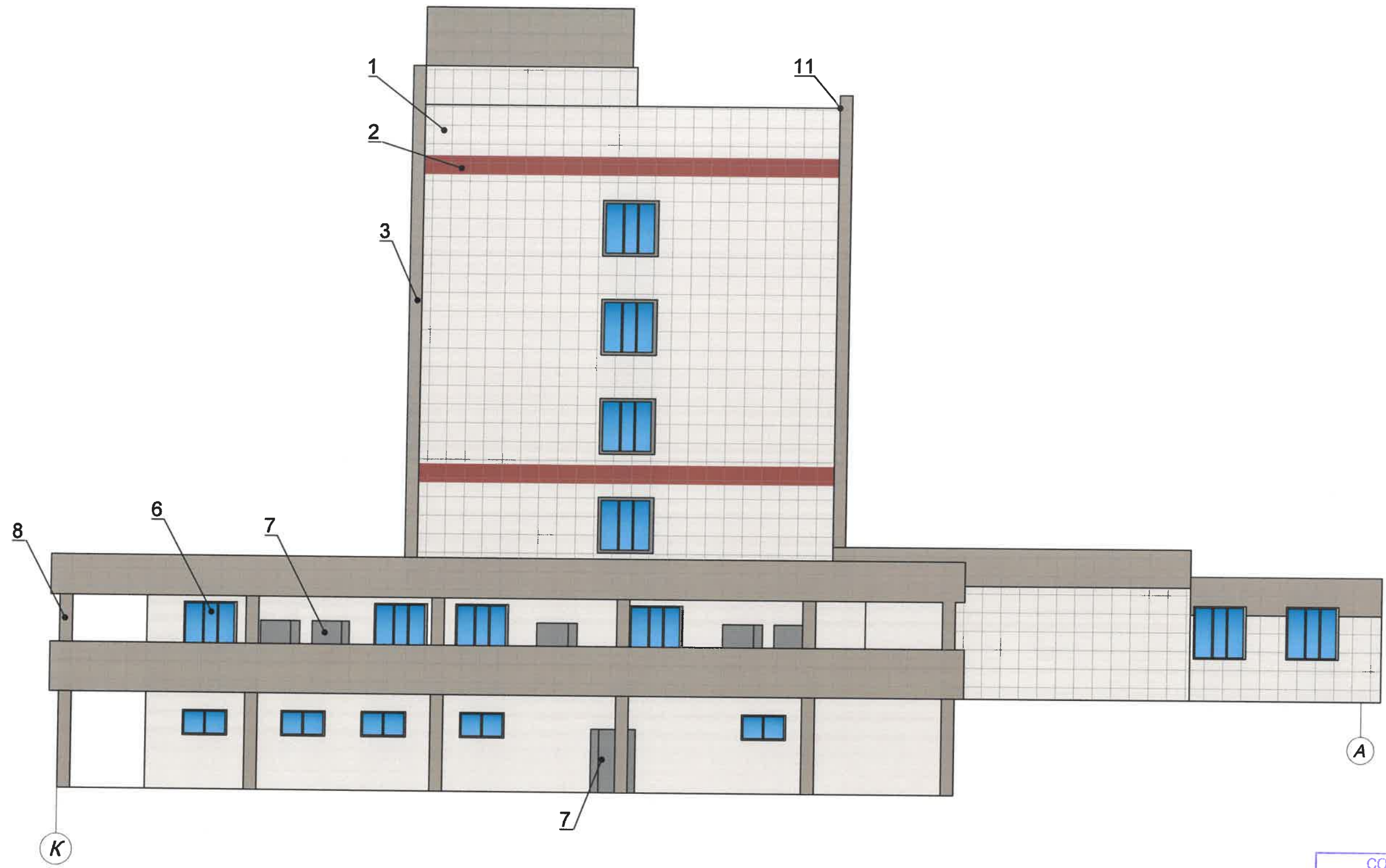
Изм.	Кол.уч.	Лист	№док	Подпись	Дата
Разраб.		Лобанов		<i>Лобанов</i>	
Проверил.		Рузметов		<i>Рузметов</i>	

Детская городская клиническая больница №3

Стадия	Лист	Листов
П	5	

Главный фасад

ООО "МаринПортСервис"



СОГЛАСОВАНО  
 1<sup>й</sup> заместитель начальника ДГА  
 г. Перми - главный архитектор  
 П.Ю. Ларичкин  
 15.10.2019

Согласовано

Взам. инв. №

Подп. и дата

Инв. № подл.

**Условные обозначения:**

1 — -выноска и номер позиции согласно ведомости отделки фасадов на листе 1;

A — условная координационная ось

1. Примечание см. л 4

Изм.	Кол.уч.	Лист	Недок.	Подпись	Дата
Разраб.				Лобанов	
Проверил.				Рузметов	

<b>2019/10-13-ОФ</b>					
Колерный паспорт объекта капитального строительства по ул. Ленина №13 Ленинского района г.Перми					
Детская городская клиническая больница №3			Стадия	Лист	Листов
			П	6	
Дворовой фасад			ООО "МаринПортСервис"		

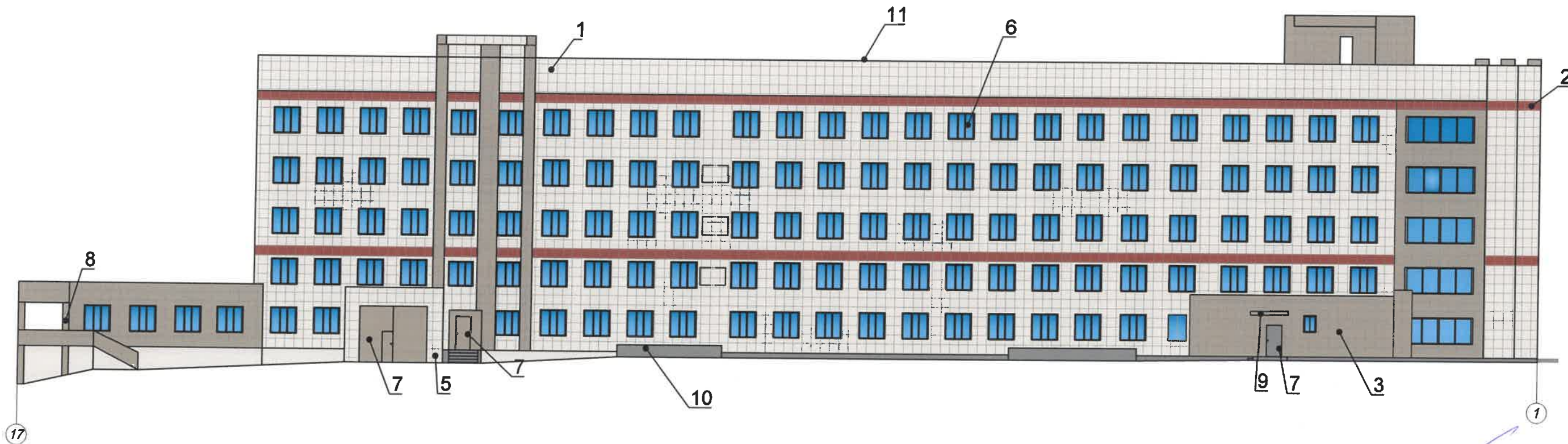


Согласовано

Взам. инв. №

Подп. и дата

Инв. № подл.



**Условные обозначения:**

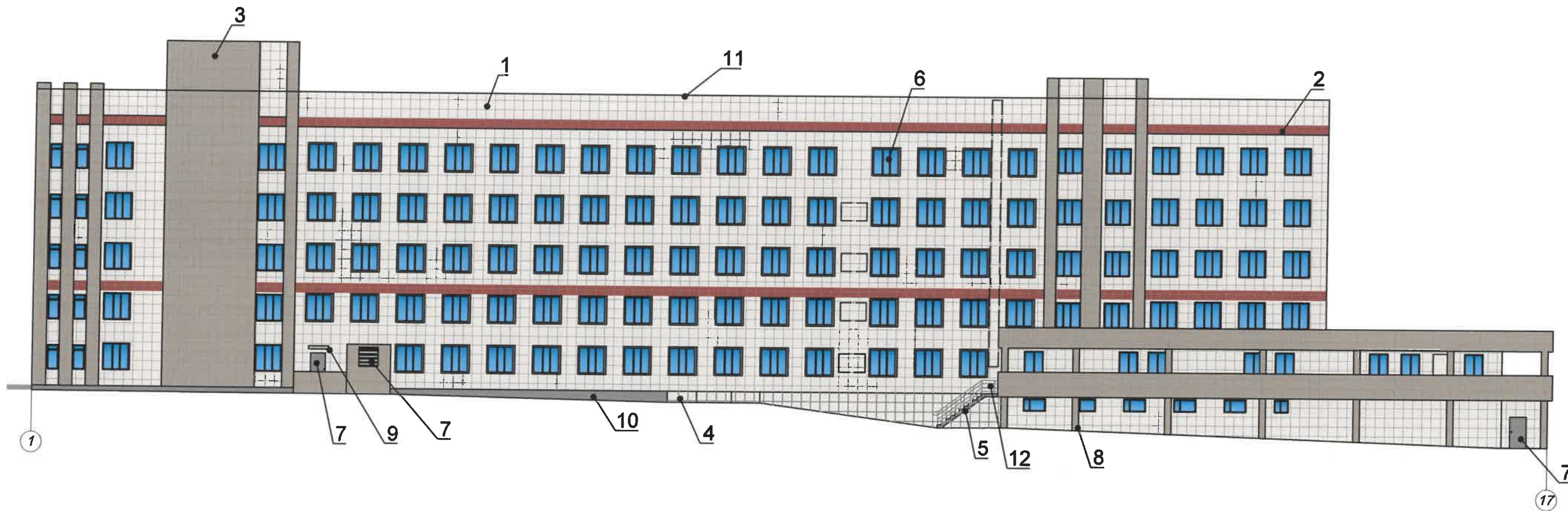
- 1 — -выноска и номер позиции согласно ведомости отделки фасадов на листе 1;
- A — -условная координационная ось
- — -место допустимого размещения дополнительного оборудования

СОГЛАСОВАНО  
1<sup>й</sup> заместитель начальника ДГА  
г. Перми - главный архитектор  
Д.Ю. Давыдов

1. К дополнительному оборудованию относятся: наружные блоки систем вентиляции и кондиционирования, вентиляционные и водосточные трубы; антенны; видеокамеры наружного наблюдения; почтовые ящики; кабельные линии, пристенные электрощиты; флапштоки и так далее;
2. Размещение дополнительного оборудования, дополнительных элементов и устройств на фасадах объектов капитального строительства допускается при соблюдении следующих условий:
  - соответствие размещения дополнительного оборудования архитектурному решению фасадов, предусмотренному проектной документацией, в соответствии с которой осуществлено строительство (реконструкция) Объекта, с привязкой к единой (вертикальной, горизонтальной) системе осей фасадов;
  - единая горизонтальная ось - условная прямая линия. Определяется как половина расстояния между верхним и нижним архитектурным элементом (окна, наличники, карниз, фриз и другие), выделяющимся (западающим, выступающим) из плоскости стены;
  - единая вертикальная ось - условная прямая линия. Определяется как половина расстояния между границами одного архитектурного элемента (окна, двери, колонны) либо между двумя архитектурными элементами (окна, двери, колонны);
  - комплексное решение размещения оборудования - единое архитектурное и цветовое решение (в том числе размер, форма, материал);
  - размещение дополнительного оборудования на архитектурных деталях, элементах декора, поверхностях с ценной архитектурной отделкой, а также крепление, ведущее к повреждению архитектурных поверхностей, не допускаются
3. Размещение дополнительного оборудования не должно нарушать законные интересы собственников жилых помещений в непосредственной близости с оборудованием

						<b>2019/10-13-ОФ</b>			
						Колерный паспорт объекта капитального строительства по ул. Ленина №13 Ленинского района г.Перми			
Изм.	Кол.уч.	Лист	Недок	Подпись	Дата	Детская городская клиническая больница №3	Стадия	Лист	Листов
Разраб.	Лобанов			<i>[Signature]</i>			П	7	
Проверил.	Рузметов			<i>[Signature]</i>		Боковой фасад	ООО "МаринПортСервис"		





**Условные обозначения:**

- 1 — -выноска и номер позиции согласно ведомости отделки фасадов на листе 1;
- Ⓐ — условная координационная ось
- — место допустимого размещения дополнительного оборудования

1. Примечание см. л 6

СОГЛАСОВАНО  
1<sup>й</sup> заместитель начальника ДГА  
г. Перми - главный архитектор  
Д.Ю. Папчин  
15.10.2019

						<b>2019/10-13-ОФ</b>			
						Колерный паспорт объекта капитального строительства по ул. Ленина №13 Ленинского района г.Перми			
Изм.	Кол.уч.	Лист	№ док	Подпись	Дата	Детская городская клиническая больница №3	Стадия	Лист	Листов
Разраб.	Лобанов			<i>[Signature]</i>			П	8	
Проверил.	Рузметов			<i>[Signature]</i>		Боковой фасад	ООО "МаринПортСервис"		

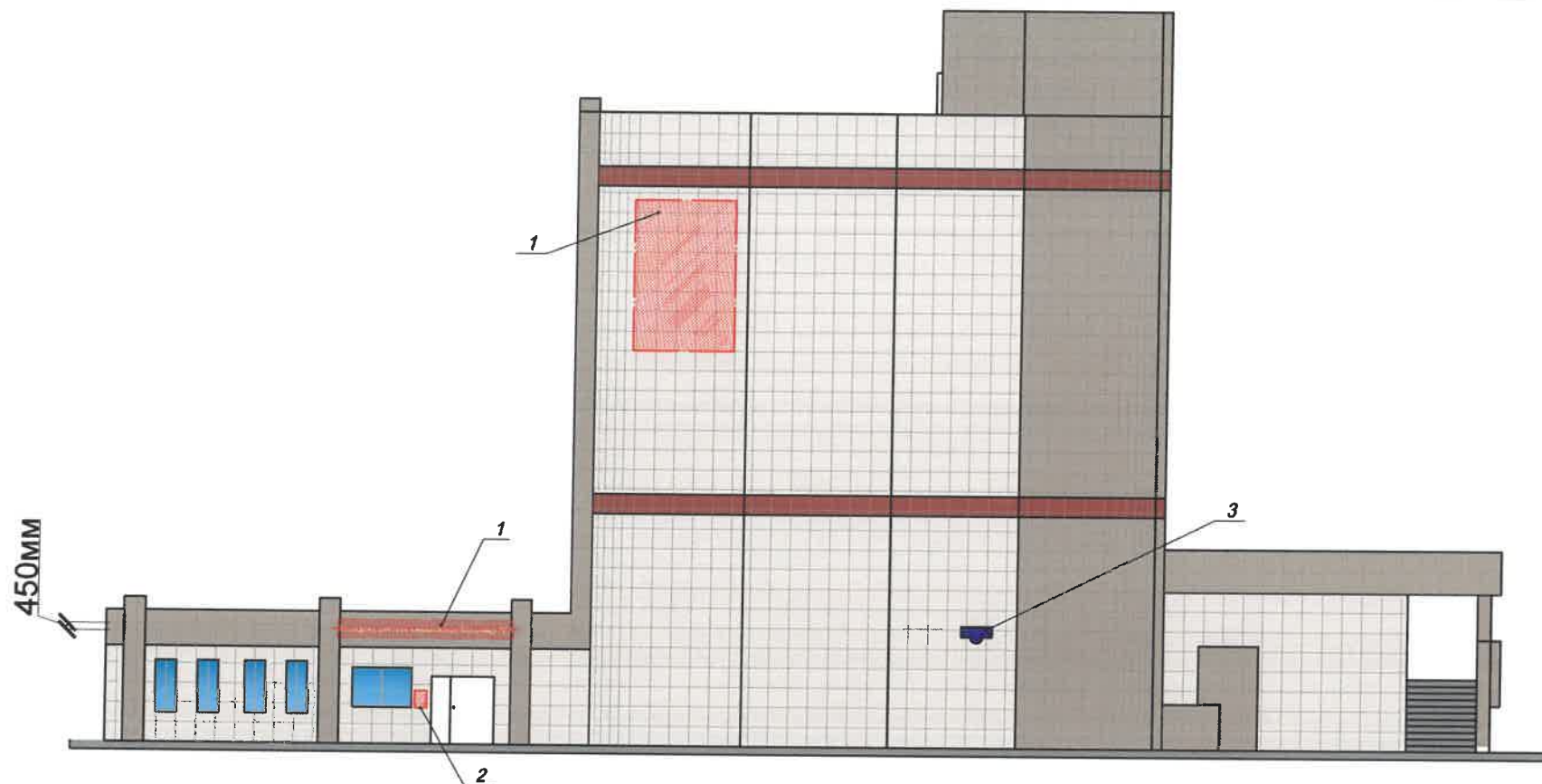
Согласовано

Взам. инв. №

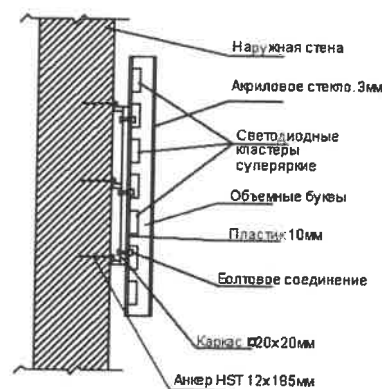
Подп. и дата

Инв. № подл.

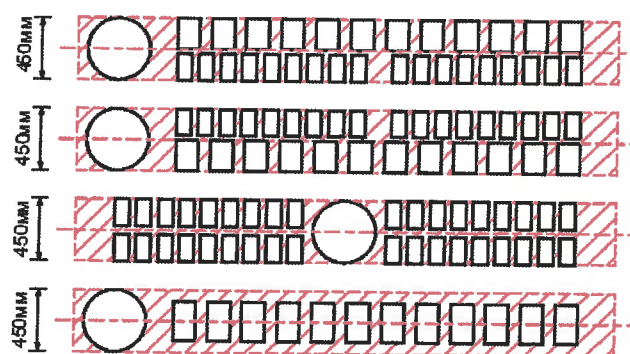




**Узел крепления средств размещения информации**



**Схемы компоновки объемных букв и/или логотипов, относительно оси и места размещения средств размещения информации**



**Пример сгруппированных модульных табличек**

Центральный этаж	∞	САЛОН ОПТИКИ
Центральный этаж		ОРГАНИЗАЦИЯ
1 этаж	k	ЗООМАГАЗИН
1 этаж 0+1С14	⚙	ОРГАНИЗАЦИЯ
2 этаж		ОРГАНИЗАЦИЯ
Центральный этаж	🐾	ЗООМАГАЗИН

**Условные обозначения:**

- 1** -выноска и номер позиции согласно ведомости средств размещения информации, рекламных конструкций
- — — — — -Единая горизонтальная ось размещения объектов.
- место допустимого размещения средств размещения информации, рекламных конструкций.

**Ведомость средств размещения информации, рекламных конструкций**

ПОЗ.	Тип объекта городской информации, материал, способ крепления	Цвет	наличие подсветки, тип подсветки
1	Вывеска-объемные буквы и/или логотипы без подложки на металлических направляющих в цвет фасада на стене здания.	Фирменные цвета	Внутренняя или внутренняя, светодиодная
2	Информационная табличка (режимник). Одиночная (500x700) или модульная	Фирменные цвета	Без подсветки
3	Указатель с наименованием улицы и номером дома (здания)(600x300мм.). Оргстекло, пластик, металл	R-(0),G-(20),B-(120)	Возможна подсветка

Управление архитектуры и городского дизайна  
ДГА администрации г.Перми  
СООТВЕТСТВУЕТ АРХИТЕКТУРНОМУ  
ОБЛИКУ ГОРОДА ПЕРМИ

«15» 02 2020  
Подпись: *Гаросева*

1. Единая горизонтальная ось - это условная прямая линия, относительно которой, располагаются информационные конструкции. Месторасположение оси на фасаде определяется как половина расстояния между верхним и нижним архитектурным элементом (окна, наличники, карниз, фриз и др.), выделяющимся (западающим, выступающим) из плоскости стены;
2. Размещение вывесок и рекламных конструкций должно осуществляться в границах места допустимого размещения объектов, установленных данным колерным паспортом;
3. Размещение вывесок по отношению к друг к другу, их конфигурация и наполненность информацией должны соответствовать Стандартным требованиям к вывескам, их размещению и эксплуатации, установленным Правилами благоустройства территории города Перми, утвержденными Решением Пермской городской Думы от 18.12.2018 №265 (в ред от 24.09.2019 № 226);
4. В случае, если планируемые к размещению вывески не соответствуют типу и местам размещения средства размещения информации, рекламных конструкций колерного паспорта, потребуется внесение изменений в настоящий колерный паспорт;
5. Габариты одиночных табличек (500x700), при размещении двух одинаковых табличек - К режимников в пределах одной входной группы их размер и уровень установки должен быть одинаковым у каждой входной группы;
6. Узлы крепления конструкций к фасаду разрабатываются отдельным рабочим проектом.

2019/10-13-ОФ

Колерный паспорт объекта капитального строительства по ул. Ленина №13 Ленинского района г.Перми

Изм.	Кол.ч	Лист	Надок	Подпись	Дата
Разраб.		Лобанов		<i>Лобанов</i>	
Проверил.		Рузметов		<i>Рузметов</i>	

Детская городская клиническая больница №3

Стадия	Лист	Листов
П	9	

Размещение средств размещения информации, рекламных конструкций

ООО "МаринПортСервис"

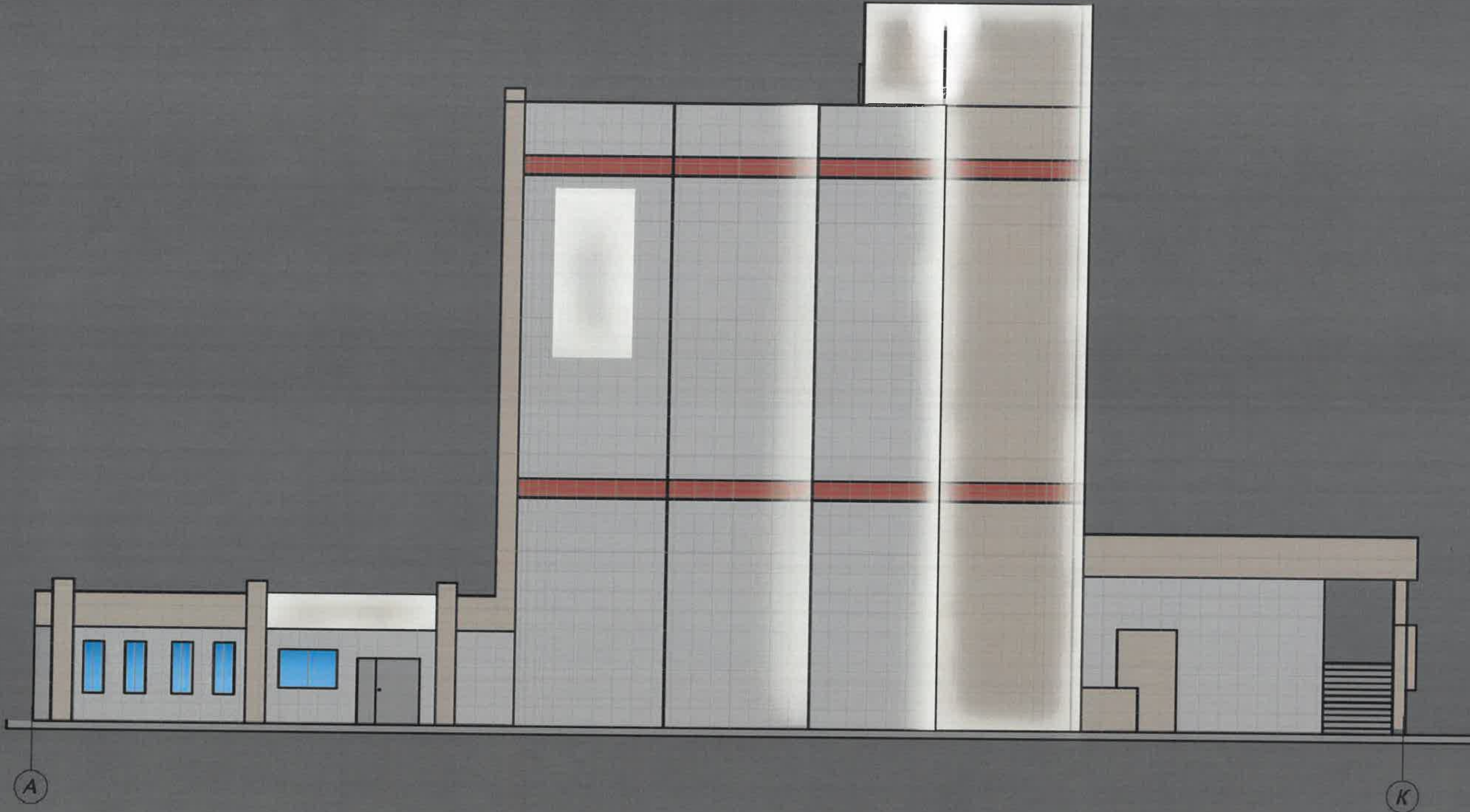


Согласовано

Взам. инв. №

Подл. и дата

Инв. № подл.



СОГЛАСОВАНО  
 1-й заместитель начальника ДГА  
 г. Перми - главный архитектор  
 А.Ю. Лапшин  
 25.10.2019

Изм.	Кол. у	Лист	Недок	Подпись	Дата
Разраб.		Лобанов		<i>Лобанов</i>	
Проверил.		Рузметов		<i>Рузметов</i>	

2019/10-13-ОФ

Колерный паспорт объекта капитального строительства по ул. Ленина №13 Ленинского района г.Перми

Детская городская клиническая больница №3

Стадия	Лист	Листов
П	10	

архитектурно-художественная подсветка

ООО "МаринПортСервис"



Позиция ведомости отделки фасадов	RAL 9001(кремовый)	C:	0	
		M:	0	
Y:		10		
1,4		K:	5	
R:		239		
G:		235		
B:		220		

Позиция ведомости отделки фасадов	RAL 1019 (Серо-бежевый)	C:	5	
		M:	20	
Y:		40		
3,7,8,9		K:	40	
R:		164		
G:		149		
B:		125		

Позиция ведомости отделки фасадов	RAL 8004 (медно-коричневый)	C:	40	
		M:	80	
Y:		80		
2		K:	10	
R:		143		
G:		78		
B:		53		

Позиция ведомости отделки фасадов	RAL 7037 (Пыльно-серый)	C:	30	
		M:	20	
Y:		20		
5,7,10,12		K:	40	
R:		124		
G:		127		
B:		126		

Позиция ведомости отделки фасадов	RAL 9010 (белый)	C:	0	
		M:	0	
Y:		5		
6,7,11		K:	0	
R:		247		
G:		249		
B:		239		

СОГЛАСОВАНО  
1<sup>й</sup> заместитель начальника ДГА  
г. Перми - главный архитектор  
Д.Ю. Палчин

						2019/10-13-ОФ			
						Колерный паспорт объекта капитального строительства по ул. Ленина №13 Ленинского района г.Перми			
Изм.	Кол.уч.	Лист	Недок	Подпись	Дата	Детская городская клиническая больница №3	Стадия	Лист	Листов
Разраб.	Лобанов			<i>[подпись]</i>			П	11	
Проверил.	Рузметов			<i>[подпись]</i>		Эталоны колеров	ООО "МаринПортСервис"		

Согласовано

Взам. инв. №

Подл. и дата

Инв. № подл.