



Общество с ограниченной ответственностью  
«АРХИТЕКТУРНАЯ МАСТЕРСКАЯ «ГОРОД»  
*04.02.2020 № 059-22-01-26-702*

## **ПАСПОРТ ВНЕШНЕГО ОБЛИКА ОБЪЕКТА КАПИТАЛЬНОГО СТРОИТЕЛЬСТВА (КОЛЕРНЫЙ ПАСПОРТ)**

**АДРЕС ОБЪЕКТА: г. Пермь, административный район Ленинский,  
проспект Комсомольский, здание (строение) № 30**

069-12-2019-ОФ

ПЕРМЬ, 2020 г.

Ведомость чертежей

ЛИСТ	НАИМЕНОВАНИЕ	ПРИМЕЧАНИЯ
1	Общие данные (начало)	
2	Общие данные (окончание)	
3	Существующее состояние фасадов	
4	Главный фасад по проспекту Комсомольскому в осях 1-2	
5	Дворовой фасад в осях 2-1	
6	Боковой фасад в осях Б-А. Пример установки кондиционера без внешнего (наружного) блока	
7-8	Размещение средств размещения информации, рекламных конструкций	
9	Архитектурно-художественная подсветка	
10	Эталоны колеров	

Ведомость отделки фасадов

ПОЗ.	ЭЛЕМЕНТ ФАСАДА	ЭТАЛОН ЦВЕТА	ОБОЗНАЧ.	ВИД ОТДЕЛКИ	ПРИМ.
1	Цоколь, тип 1. Входные площадки на главном фасаде, тип 1		Чёрный	Гранит неполированный	
2	Цоколь, тип 2. Входные площадки на главном фасаде, тип 2		Серо-коричневый	Керамогранит неполированный	
3	Цоколь, тип 2		Caparol 3D-System Plus Jura 15 RAL 1011	Штукатурка с покраской атмосферостойкой краской	
4	Поле стен		Caparol 3D-System Plus Onyx 115	Штукатурка с покраской атмосферостойкой краской	
5	Карнизы. Откосы оконных проёмов. Нижняя поверхность балконных плит. Вентшахты. Бетонная часть кашпо. Козырьки подъездов		RAL 9010	Штукатурка с покраской атмосферостойкой краской	
6	Оконные блоки. Витражи. Дверные блоки, тип 1. Остекление балконов дворового фасада		RAL 7031 RAL 8012 RAL 9010	Алюминиевые или металлопластиковые профильные системы	
7	Дверные блоки, тип 2. Металлические лестницы и входные группы. Перила, тип 1. Ограждение крыши. Решетки. Кашпо		RAL 7031 RAL 8012 RAL 9005	Металл с покраской атмосферостойкой краской	
8	Фриз		RAL 8017 RAL 1019	Металл. Ламинация «под дерево»	
9	Ограждение балконов		RAL 8012	Для главного фасада - композит. Для дворового фасада - профилированный лист	
10	Водосточные трубы и желоба. Отливы у окон, балконного остекления и междуэтажного карниза		RAL 8017 RAL 9010	Оцинкованная сталь с полимерным покрытием	
11	Кровля здания, спусков в цокольный этаж, козырьков дворового фасада, балконов. Вентшахты, тип 2. Слуховые окна			Оцинкованная сталь	
12	Перила, тип 2		///	Хромированная сталь. Стекло закаленное	
13	Козырьки на вантах на главном фасаде		///	Нержавеющая сталь. Стекло закаленное	
14	Кровля навесов входной группы на боковом фасаде		Серая бронза	Сотовый поликарбонат	
15	Ступени и входные площадки подъездов			Бетон без отделки, бетонная плитка	

Пояснительная записка

Объект: 5-этажное жилое здание с цокольным этажом, расположенное по адресу: г. Пермь, Ленинский район, проспект Комсомольский, 30. Помещения общественного назначения занимают цокольный и первый этажи здания. С правого торца к зданию пристроено жилое здание по проспекту Комсомольскому, 32.

Здание не является памятником архитектуры.

Здание расположено в границах:

- территории объекта культурного наследия (достопримечательного места) ДМ-07 «Губернский центр», установленной Приказом государственной инспекции по охране объектов культурного наследия Пермского края от 27 августа 2019 г. № СЭД-55-001-06-272 «О включении выявленного объекта культурного наследия - достопримечательного места «Губернский центр» в Единый государственный реестр объектов культурного наследия (памятников истории и культуры) народов Российской Федерации».

Тип постройки: кирпичное, серия 1-447.

Год постройки здания: 1960 г.

Ранее разработанные колерные паспорта:

«Колерные паспорта зданий по Комсомольскому проспекту, 30, 32 в Ленинском районе города Перми». Разработчик: ИП Корелина, 2011 год. Шифр: 10-08-2011-ОФ

Настоящим проектом:

- определяются типы и виды отделки и цветовое решение фасадов и входных групп,
- определяются типы, виды и места размещения средств размещения информации.

Настоящий проект разработан в соответствии с требованиями Постановления администрации г. Перми от 22 февраля 2017 г. № 130 «Об утверждении порядка и критериев согласования колерного паспорта, требования к содержанию колерного паспорта, формы колерного паспорта».

Цветовое решение фасадов и применяемые материалы обеспечивают комплексное решение всех элементов фасада, единство архитектурного облика здания.

Средства размещения информации, предусмотренные настоящим проектом, не нарушают архитектурный облик здания.

В соответствии с Градостроительным кодексом Российской Федерации, решением Пермской городской Думы от 18 декабря 2018 г. № 265 (в ред. от 24 сентября 2019 г.) «Об утверждении Правил благоустройства территории города Перми и о признании утратившими силу отдельных решений Пермской городской Думы» и постановлением администрации города Перми от 22 февраля 2017 г. № 130 (в ред. от 12 ноября 2019 г.) «Об утверждении формы и Порядка согласования паспорта внешнего облика объекта капитального строительства (колерного паспорта)» проекты колерных паспортов либо проекты изменений в колерные паспорта не являются разрешительной документацией на строительство, реконструкцию объекта капитального строительства; не являются правовым основанием на устройство пристроек, навесов, козырьков

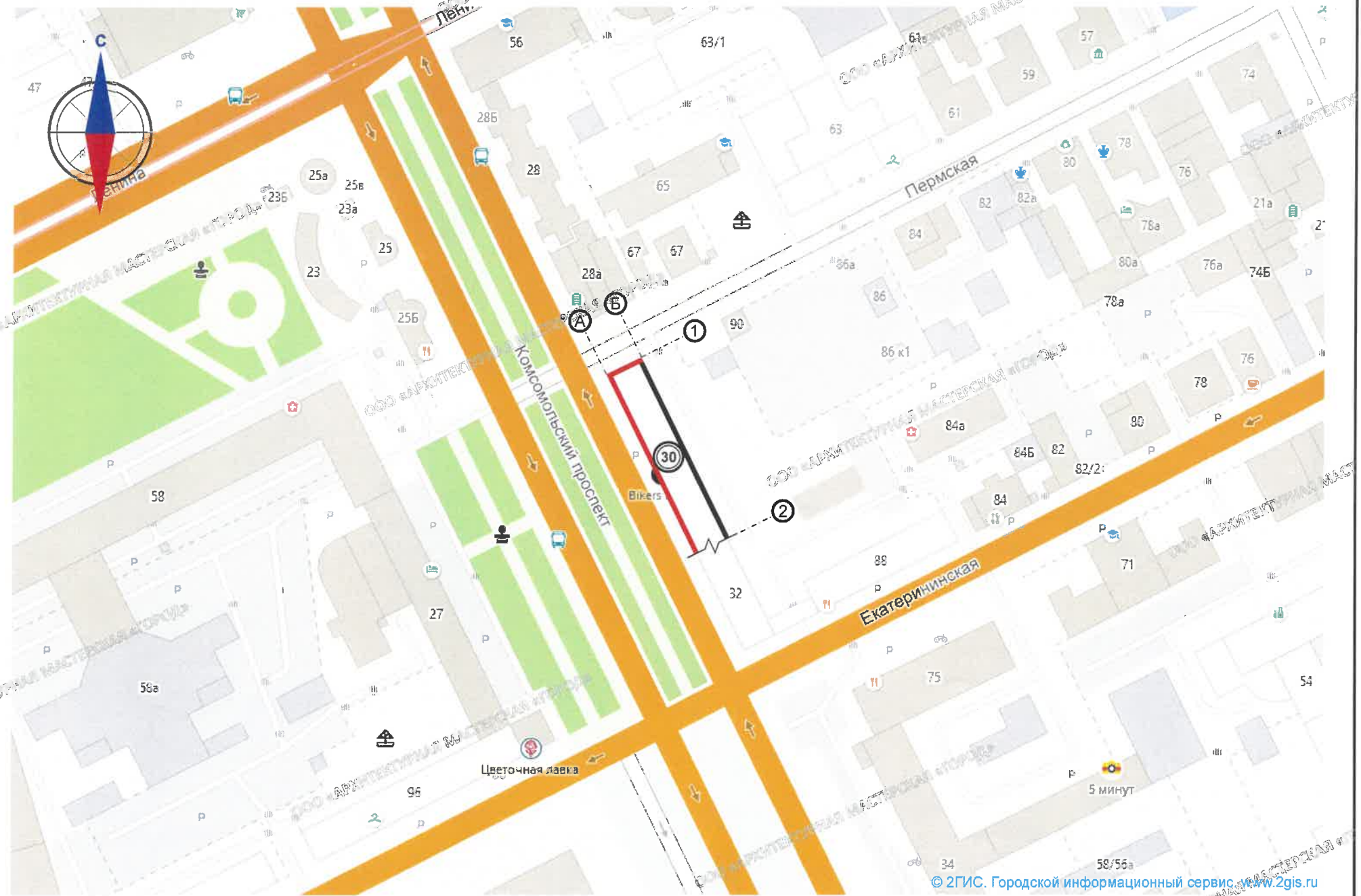
Предметом согласования данного колерного паспорта являются: принятые цветовые решения элементов фасада, применяемые материалы отделки существующего объекта недвижимости, а также определение возможных видов и типов размещения средств размещения информации на нем. Вывески, не соответствующие виду, типу и местам возможного средств размещения информации, установленным настоящим колерным паспортом, подлежат демонтажу.

г. Пермь - Уральский регион  
Д.Ю. Лапшин  
2020

В соответствии с положениями части 4 Гражданского кодекса Российской Федерации настоящий колерный паспорт является результатом интеллектуальной деятельности и охраняется законом об авторском праве. Исключительное право авторства принадлежит ООО «Архитектурная мастерская «ГОРОД». Использование настоящего колерного паспорта любыми способами, если такое использование осуществляется без согласия ООО «Архитектурная мастерская «ГОРОД», является незаконным и влечет ответственность, установленную статьей 1252 Гражданского кодекса Российской Федерации и другими законами Российской Федерации.

						069-12-2019-ОФ			
						Колерный паспорт объекта капитального строительства по проспекту Комсомольскому, № 30 Ленинского района г. Перми			
Изм.	Кол.уч.	Лист	№ док.	Подпись	Дата	Жилое здание с встроенными помещениями общественного назначения	Стадия	Лист	Листов
Разраб.			Хозяинова		02.20		П	1	10
						Общие данные (начало)			
Н.контроль			Хозяинова		02.20	ООО «Архитектурная мастерская «ГОРОД», г.Пермь			

## Ситуационный план



© 2ГИС. Городской информационный сервис, www.2gis.ru

### ИНСТРУКЦИЯ о порядке производства работ, связанных с окраской фасадов и всех наружных частей зданий, сооружений, строений, расположенных на территории города Перми

1. Окраска (отделка) фасадов и всех наружных частей зданий, сооружений, строений, ограждений, заборов, навильонов, киосков, ларьков и прочих объектов, расположенных на территории города Перми, может производиться лишь на основании колерного паспорта фасадов на ремонт и окраску, согласованного Департаментом градостроительства и архитектуры г. Перми (далее – ДГА г. Перми).
2. До начала процесса окраски (отделки) здания или какого-либо сооружения должны быть произведены работы по капитальному ремонту всех без исключения наружных частей его, подлежащих окраске.
3. До начала ремонта зданий, имеющих газосветовую рекламу, сообщить рекламораспространителю о предстоящих работах на фасаде здания с целью сохранения вывесок либо их демонтажу.
4. Полуразрушенные и разрушенные архитектурные художественно-скульптурные детали здания, карнизы, колонны, пилястры, капители, фризы, тяги, лепные украшения, барельефы, мозаика, художественная роспись подлежат обязательному восстановлению в своем первоначальном виде. Категорически запрещается производить окраску здания без предварительного восстановления указанных деталей.
5. Металлические поверхности отдельных частей здания, чугунные решетки, перила балконов и лестниц, кронштейны, дверные и оконные приборы, архитектурно-художественные детали перед окраской очищаются от грязи, ржавчины, старой краски и покрываются вновь лишь масляной краской.
6. В соответствии с выданными образцами цвета (колерами) на окраску (отделку) здания организация, производящая ремонт здания, составляет пробные образцы цвета, которые наносятся на видное место стены.
7. Проверку и согласование пробного образца цвета (колера), а также готовности поверхности стены и отдельных наружных частей здания к окраске производит уполномоченный представитель ДГА г. Перми. Без указанной проверки и согласования производить окраску (отделку) фасада категорически воспрещается.
8. Домоуправления, организации и учреждения, производящие окраску (отделку) и связанный с нею ремонт здания, несут полную ответственность за точное выполнение настоящей инструкции и привлекаются к ответственности за нарушение ее.
9. Цветовая гамма рекламносителей должна гармонировать с основным колористическим решением фасадов здания.
10. По всем вопросам, связанным с производством работ, необходимо обращаться в ДГА г. Перми (ул. Сибирская, 15, каб. 316, тел. 212-76-98).

### Условные обозначения:



- жилое здание с встроенными помещениями общественного назначения по адресу: г. Пермь, Ленинский район, проспект Комсомольский, 30



- фасады, на которых размещаются средства размещения информации



- условная координационная ось

### Ведомость ссылочных и прилагаемых документов

ОБОЗНАЧЕНИЕ	НАИМЕНОВАНИЕ	ПРИМЕЧАНИЕ
	<u>Ссылочные документы</u>	
Постановление администрации г. Перми от 22.02.2017 № 130 (в редакции постановления администрации города Перми от 12.11.2019 г. № 878)	«Об утверждении формы и Порядка согласования паспорта внешнего облика объекта капитального строительства (колерного паспорта)»	
Приказ государственной инспекции по охране объектов культурного наследия Пермского края от 27 августа 2019 г. № СЭД-55-001-06-272	«О включении выявленного объекта культурного наследия - достопримечательного места «Губернский центр» в Единый государственный реестр объектов культурного наследия (памятников истории и культуры) народов Российской Федерации»	
Решение Пермской городской Думы от 18.12.2018 № 265 (в редакции решения Пермской городской Думы от 24.09.2019 № 226)	«Об утверждении Правил благоустройства территории города Перми и о признании утратившими силу отдельных решений Пермской городской Думы»	
10-08-2011-Оф ИП Корелина	«Колерные паспорта зданий по Комсомольскому проспекту, 30, 32 в Ленинском районе города Перми»	

						069-12-2019-ОФ		
						Колерный паспорт объекта капитального строительства по проспекту Комсомольскому, № 30 Ленинского района г. Перми		
Изм.	Кол.уч.	Лист	№ док.	Подпись	Дата			
Разраб.				Хозяинова	02.20	Жилое здание с встроенными помещениями общественного назначения		
						П	2	
						Общие данные (окончание)		
						ООО «Архитектурная мастерская «ГОРОД», г.Пермь		
Н.контроль				Хозяинова	02.20			

Главный фасад по проспекту Комсомольскому в осях 1-2



Главный фасад по проспекту Комсомольскому в осях 1-2



Дворовой фасад в осях 2-1



Фрагмент бокового фасада в осях Б-А



069-12-2019-ОФ

Колерный паспорт объекта капитального строительства по проспекту Комсомольскому, № 30 Ленинского района г. Перми

Изм.	Кол.уч.	Лист	Недок.	Подпись	Дата	Жилое здание с встроенными помещениями общественного назначения	Стадия	Лист	Листов
Разраб.		Хозяинова		<i>Хозяинова</i>	02.20		Существующее состояние фасадов	П	3
Н.контроль		Хозяинова		<i>Хозяинова</i>	02.20	ООО «Архитектурная мастерская «ГОРОД», г.Пермь			

Главный фасад по проспекту Комсомольскому в осях 1-2



Условные обозначения

- 1 - выноска и номер позиции согласно Ведомости отделки фасадов на листе 1
- ① - условная координационная ось

Примечание:

1. В случае, если наружные лестницы при дополнительно устроенных входах в общественные помещения здания выходят за границы предоставленного земельного участка и красные линии квартала, то устройство дополнительных или переустройство существующих входных групп требует получения разрешения в установленном порядке;
2. В случае устройства или переустройства (перепланировки, ремонта, реконструкции) помещений общественного назначения, их входных групп в обязательном порядке должны быть предусмотрены мероприятия по обеспечению доступности данных помещений для маломобильных групп населения, включая инвалидов, использующих кресла-коляски и собак-проводников (далее-МГН) в соответствии с требованиями СП 59.13330.2016 Свод правил. Доступность зданий и сооружений для маломобильных групп населения. Данный свод правил касается функционально-планировочных элементов зданий и сооружений, их участков или отдельных помещений, доступных для МГН (входные узлы, коммуникации, пути эвакуации, помещения и зоны обслуживания, а также их информационное и инженерное обустройство). В частности, лестницы при входах в общественные помещения должны дублироваться пандусами с уклоном не более 1:20 (5%) или иными средствами подъема (подъемные платформы, лифты и т.д.). Согласно вышеуказанному Своду правил наружные лестницы и пандусы должны иметь поручни с учетом технических требований к опорным стационарным устройствам по ГОСТ Р 51261; размеры входной площадки при открывании дверей наружу должны быть не менее 1,4 x 2,0 или 1,5 x 1,85; размеры входной площадки с пандусом не менее 2,2 x 2,2 м;
3. Условия размещения дополнительного оборудования на фасадах см. на листе 5.




СОГЛАСОВАНО  
 Исполнительный директор ДГА  
 г. Перми - главный архитектор  
 Д.Ю. Балашин  
 2020

						069-12-2019-ОФ			
						Коперный паспорт объекта капитального строительства по проспекту Комсомольскому, № 30 Ленинского района г. Перми			
Изм.	Кол.уч.	Лист	Недок.	Подпись	Дата	Жилое здание с встроенными помещениями общественного назначения	Стадия	Лист	Листов
Разраб.		Хозяинова		<i>Хозяинова</i>	02.20		П	4	
Н.контроль						Хозяинова		<i>Хозяинова</i> 02.20	
						Главный фасад по проспекту Комсомольскому в осях 1-2		ООО «Архитектурная мастерская «ГОРОД», г.Пермь	

Дворовой фасад в осях 2-1



Условные обозначения:

-  - основные места размещения дополнительного оборудования
-  - выноска и номер позиции согласно Ведомости отделки фасадов на листе 1
-  - условная координационная ось

Примечание:

1. Размещение дополнительного оборудования, дополнительных элементов и устройств на фасадах объектов капитального строительства должно осуществляться в соответствии с положениями части 3 Приложения 4 к Приказу государственной инспекции по охране объектов культурного наследия Пермского края от 27 августа 2019 г. № СЭД-55-001-06-272 «О включении выявленного объекта культурного наследия - достопримечательного места «Губернский центр» в Единый государственный реестр объектов культурного наследия (памятников истории и культуры) народов Российской Федерации», а именно:

- запрещается размещение на фасадах антенн, наружных блоков вентиляции и кондиционирования, вентиляционных труб, элементов систем газоснабжения и других технологических элементов зданий и сооружений. Антенны, наружные блоки вентиляции и кондиционирования, вентиляционные трубы, элементы системы газоснабжения и другие технологические элементы зданий и сооружений могут размещаться на кровле объектов капитального строительства компактными упорядоченными группами с использованием единой несущей основы, в том числе с устройством ограждения, а также на фасадах, не обращенных к историческим линиям застройки и не примыкающих к ним;

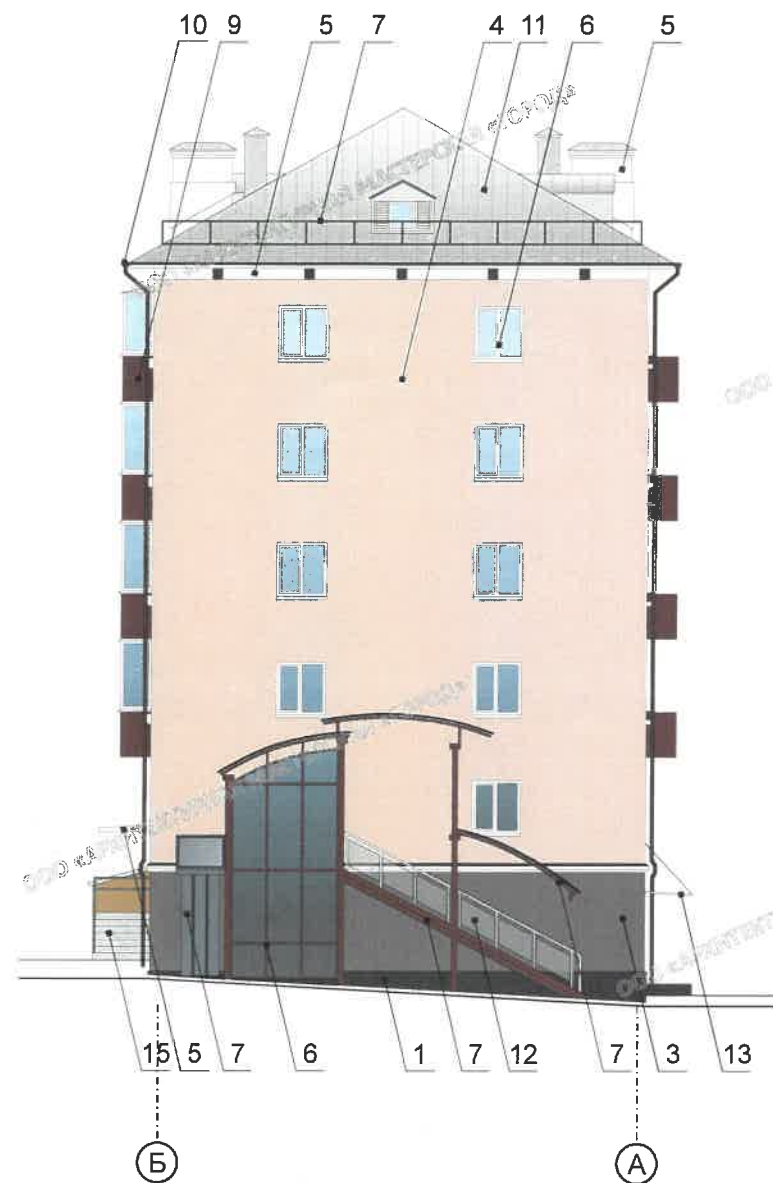
2. В исключительных случаях, при отсутствии технологической возможности монтажа на дворовой фасад или кровлю здания наружных блоков систем вентиляции и кондиционирования, устанавливаемых для помещений организаций или квартир, имеющих выход только на главный и боковой фасад, могут применяться системы вентиляции и кондиционирования без наружных блоков с выводом на фасад через отверстия в стене двух гофрированных трубок, закрываемых декоративными решетками. Пример установки такой системы вентиляции и кондиционирования без наружного блока см. на листе 6. Место вывода трубок на фасад в таком случае должно размещаться строго под оконным проемом и отцентровано по вертикальной оси окна.

СОГЛАСОВАНО  
1<sup>й</sup> заместитель начальника ДГА  
г. Пермь - главный архитектор  
Д.Ю. Лапкин  
18.02.2020

						069-12-2019-ОФ			
						Колерный паспорт объекта капитального строительства по проспекту Комсомольскому, № 30 Ленинского района г. Пермь			
Изм.	Кол.уч.	Лист	Недок.	Подпись	Дата	Жилое здание с встроенными помещениями общественного назначения	Стадия	Лист	Листов
Разраб.		Хозяинова		<i>Хозяинова</i>	02.20		П	5	
						Дворовой фасад в осях 3-1		ООО «Архитектурная мастерская «ГОРОД», г.Пермь	
Н.контроль		Хозяинова		<i>Хозяинова</i>	02.20				

Боковой фасад в осях Б-А

Пример установки кондиционера без внешнего (наружного) блока



Внутри помещения, на стену, устанавливается моноблок кондиционера



Наружу выводятся два гофрированных шланга с декоративными решетками



Условные обозначения

- 1 - выноска и номер позиции согласно Ведомости отделки фасадов на листе 1
- 1 - условная координационная ось

Примечание:

1. Условия устройства дополнительных или переустройства существующих входных групп см. лист 4;
2. Условия размещения дополнительного оборудования на фасадах см. лист 5.

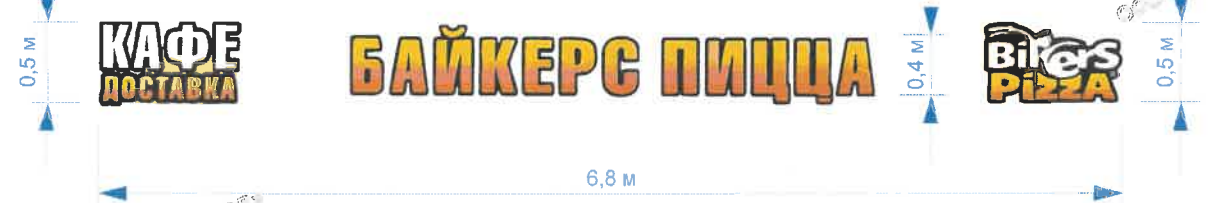


						069-12-2019-ОФ			
						Коперный паспорт объекта капитального строительства по проспекту Комсомольскому, № 30 Ленинского района г. Перми			
Изм.	Кол.уч.	Лист	Недок.	Подпись	Дата	Жилое здание с встроенными помещениями общественного назначения	Стадия	Лист	Листов
Разраб.				Хозяинова	02.20		П	6	
						Боковой фасад в осях Б-А. Пример установки кондиционера без внешнего (наружного) блока	ООО «Архитектурная мастерская «ГОРОД», г.Пермь		
Н.контроль				Хозяинова	02.20				

Главный фасад по проспекту Комсомольскому в осях 1-2



Вывеска. Общий вид



Условные обозначения

- размеры объектов, расстояния
- единая горизонтальная ось размещения объектов
- привязка объектов, горизонтальные и вертикальные оси элементов фасада
- место допустимого размещения объектов
- выноска и номер позиции согласно Ведомости размещения средств размещения информации, рекламных конструкций

Управление архитектуры и городского дизайна  
ДГА администрации г.Перми  
СООТВЕТСТВУЕТ АРХИТЕКТУРНОМУ  
ОБЛИКУ ГОРОДА ПЕРМИ

Карасев С.А. Подпись

Ведомость средств размещения информации, рекламных конструкций

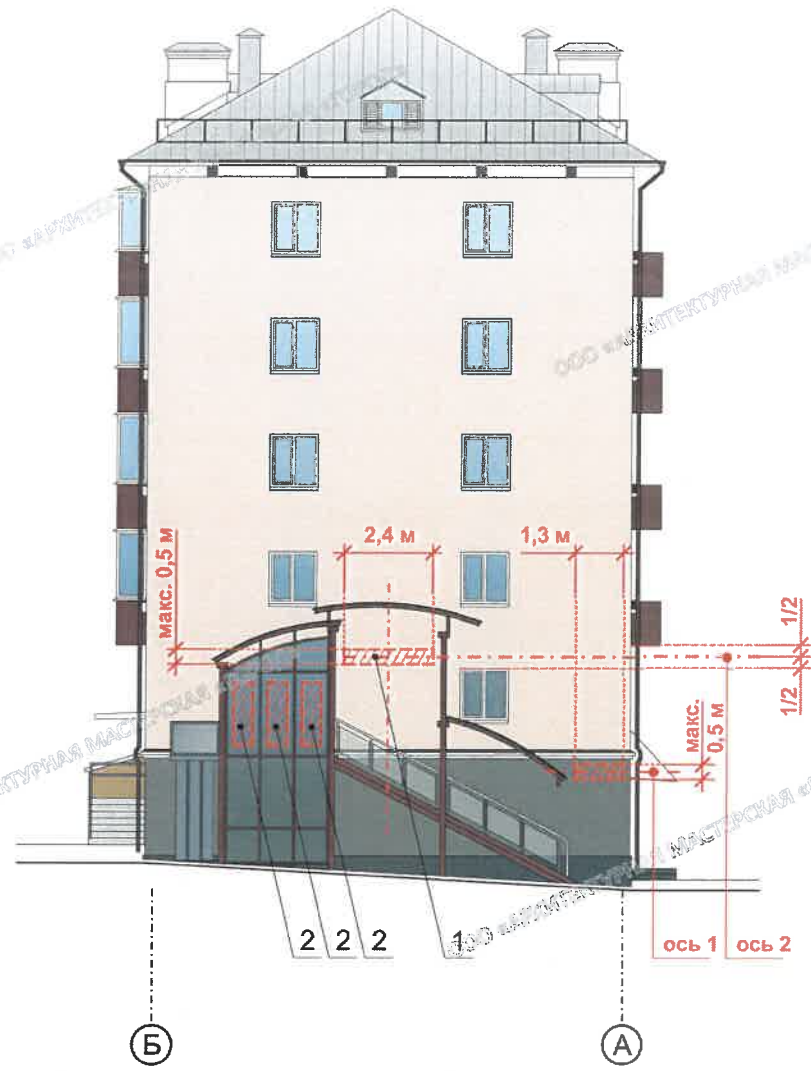
№	Тип объекта, материал, способ крепления	Цвет	Наличие подсветки
1	Вывеска - объёмные буквы и/или логотипы без подложки, размещённые на направляющих, выкрашенных в цвет фасада. Металл, пластик, плёнки	Фирменные цвета	Внутренняя или контурная подсветка
2	Информация - несплошная пленочная аппликация в виде текста или контурного изображения на стекле. Площадь выклейки - не более 30% от площади одного поля остекления. Самоклеящиеся плёнки по стеклу или Вывеска - панно (постер или световой короб), размещённое в оконном проеме за стеклом. Площадь панно - не более 50% от площади одного поля остекления (см. примечание 6 на листе 8). Металл, пластик, плёнки	Фирменные цвета	Возможна внутренняя или наружная подсветка для панно
3	Вывеска - объёмные или плоские буквы и/или логотипы без подложки, размещённые на фризе. Металл, дерево, пластик, плёнки	Фирменные цвета	Наружная подсветка
4	Информационная табличка одиночная, размерами не более 500 x 700 мм (Д x В) (см. примечание 5 на л. 8). Металл, пластик, плёнки, самоклеящиеся плёнки по стеклу	Фирменные цвета	Возможна внутренняя подсветка
5	Указатель с наименованием улицы и номера здания, размерами не более 800 x 450 мм (Д x В). Металл, пластик, плёнки	Стандартный: фон - синий (R-0, G-20, B-120), текст - белый	Возможна внутренняя подсветка

Примечание:  
1. Указания к изображению (примечание) см. лист 8.

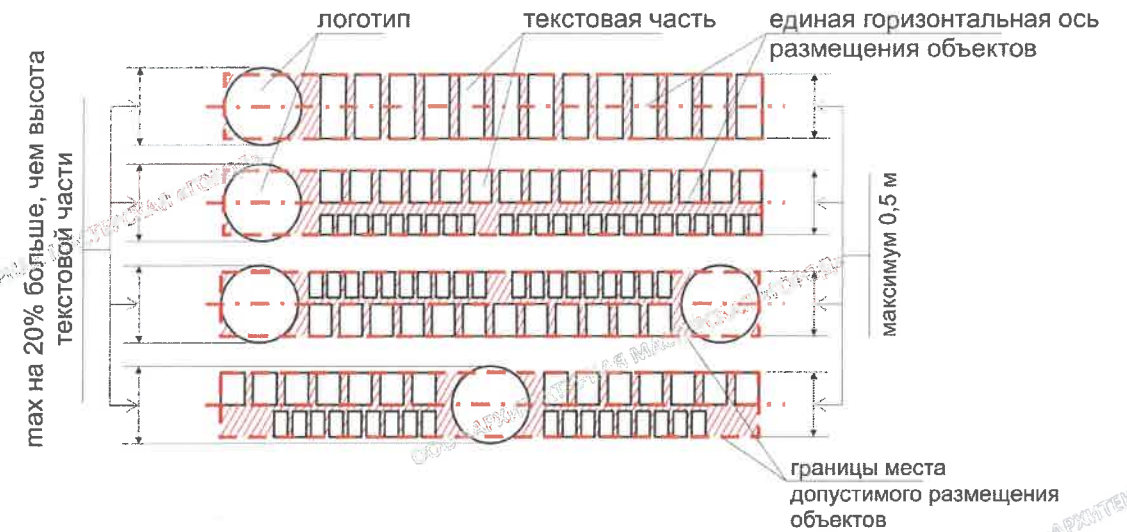
						069-12-2019-ОФ			
						Колерный паспорт объекта капитального строительства по проспекту Комсомольскому, № 30 Ленинского района г. Перми			
Изм.	Кол.уч.	Лист	№ док.	Подпись	Дата	Жилое здание с встроенными помещениями общественного назначения	Стадия	Лист	Листов
Разраб.		Хозяинова		<i>Хозяинова</i>	02.20		п	7	
						Размещение средств размещения информации, рекламных конструкций (начало)	ООО «Архитектурная мастерская «ГОРОД», г.Пермь		
Н.контроль		Хозяинова		<i>Хозяинова</i>	02.20				



Боковой фасад в осях Б-А



Схемы компоновки объемных букв и/или логотипов, знаков относительно оси и места допустимого размещения



Примечание:

1. Единая горизонтальная ось - это условная прямая линия, относительно которой располагаются вывески. Месторасположение оси на фасаде определяется как половина расстояния между верхним и нижним архитектурным элементом (окна, наличники, карниз, фриз и др.), выделяющимся (западающим, выступающим) из плоскости стены;
2. Размещение вывесок должно осуществляться в границах места допустимого размещения средств размещения информации, установленных данным колерным паспортом;
3. Размещение вывесок, обозначенных в данном колерном паспорте только в виде места допустимого размещения (штриховкой), по отношению друг к другу, их конфигурация и наполненность информацией должны соответствовать Стандартным требованиям к вывескам, их размещению и эксплуатации, установленным и утвержденным в Правилах благоустройства города Перми, утвержденных решением Пермской городской Думы от 18 декабря 2018 года № 265 (с изменениями на 24 сентября 2019 года);
4. В случае, если планируемые к размещению вывески не соответствуют типу и местам размещения средства размещения информации, рекламных конструкций колерного паспорта, потребуется внесение изменений в настоящий колерный паспорт;
5. При размещении двух одиночных табличек-режимников в пределах одной входной группы их размер и уровень размещения по высоте должны быть одинаковыми;
6. Габариты панно должны быть одинаковыми на протяжении фасада в границах занимаемого организацией помещения. Каждое панно должно быть отцентровано относительно своего поля остекления. Для выклеек - должно быть разработано единое художественное решение для фасада в границах занимаемого организацией помещения;
7. Вид вывесок в ночное время см. лист 9;
8. Узлы крепления конструкций к фасаду разрабатываются отдельным рабочим проектом;
9. Ведомость размещения средств размещения информации, рекламных конструкций см. лист 7.

Управление архитектуры и городского дизайна  
ДГА администрации г.Перми  
**СООТВЕТСТВУЕТ АРХИТЕКТУРНОМУ  
ОБЛИКУ ГОРОДА ПЕРМИ**

«17» 02. 2020  
Караев С.А. Подпись

Условные обозначения

- размеры объектов, расстояния
- единая горизонтальная ось размещения объектов
- привязка объектов, горизонтальные и вертикальные оси элементов фасада
- место допустимого размещения объектов
- выноска и номер позиции согласно Ведомости средств размещения информации, рекламных конструкций

						069-12-2019-ОФ			
						Колерный паспорт объекта капитального строительства по проспекту Комсомольскому, № 30 Ленинского района г. Перми			
Изм.	Кол.уч.	Лист	Недок.	Подпись	Дата	Жилое здание с встроенными помещениями общественного назначения	Стадия	Лист	Листов
Разраб.		Хозяинова		<i>Хозяинова</i>	02.20		П	8	
						Размещение средств размещения информации, рекламных конструкций (окончание)	ООО «Архитектурная мастерская «ГОРОД», г.Пермь		
Н.контроль		Хозяинова		<i>Хозяинова</i>	02.20				

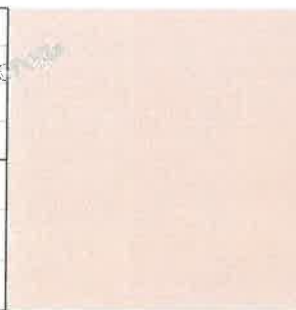
**Главный фасад по проспекту Комсомольскому в осях 1-2**



СОГЛАСОВАНО  
 1й заместитель начальника ДГА  
 г. Пермь - главный архитектор  
 Д.Ю. Лопшин  
 14.02.2020

						069-12-2019-0Ф			
						Коперный паспорт объекта капитального строительства по проспекту Комсомольскому, № 30 Ленинского района г. Пермь			
Изм.	Кол.уч.	Лист	Недок.	Подпись	Дата	Жилое здание с встроенными помещениями общественного назначения	Стадия	Лист	Листов
Разраб.		Хозяинова		<i>[Signature]</i>	02.20		П	9	
						Архитектурно-художественная подсветка	ООО «Архитектурная мастерская «ГОРОД», г.Пермь		
Н.контроль		Хозяинова		<i>[Signature]</i>	02.20				

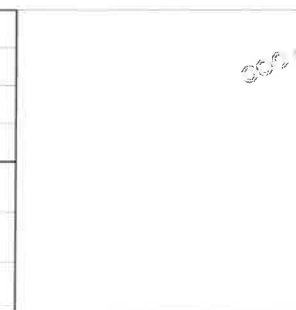
Позиция согласно ведомости отделки фасадов	Координаты цвета Caparol 3D-System Plus Onyx 115	C:	8
		M:	19
		Y:	28
		K:	6
		R:	235
		G:	210
4		B:	186



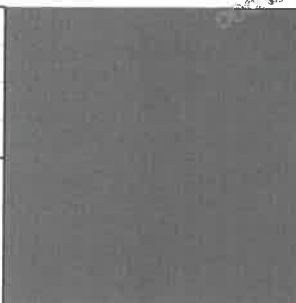
Позиция согласно ведомости отделки фасадов	Координаты цвета RAL 1011	C:	20
		M:	50
		Y:	100
		K:	10
		R:	175
		G:	138
3		B:	84



Позиция согласно ведомости отделки фасадов	Координаты цвета RAL 9010	C:	0
		M:	0
		Y:	5
		K:	0
		R:	247
		G:	249
5, 6, 10, 16		B:	239



Позиция согласно ведомости отделки фасадов	Координаты цвета Caparol 3D-System Plus Jura 15	C:	55
		M:	49
		Y:	48
		K:	39
		R:	102
		G:	97
3		B:	95



Позиция согласно ведомости отделки фасадов	Керамогранит	3



Позиция согласно ведомости отделки фасадов	Природный камень	1



Позиция согласно ведомости отделки фасадов	Координаты цвета RAL 8012	C:	5
		M:	100
		Y:	100
		K:	80
		R:	103
		G:	56
6, 7, 9		B:	49



Позиция согласно ведомости отделки фасадов	Координаты цвета RAL 7031	C:	68
		M:	52
		Y:	41
		K:	18
		R:	93
		G:	105
6, 7		B:	112



Позиция согласно ведомости отделки фасадов	Координаты цвета RAL 9005	C:	100
		M:	100
		Y:	100
		K:	95
		R:	10
		G:	10
7		B:	13



Позиция согласно ведомости отделки фасадов	Координаты цвета RAL 1019	C:	5
		M:	20
		Y:	20
		K:	40
		R:	164
		G:	149
8		B:	125



Позиция согласно ведомости отделки фасадов	Координаты цвета RAL 8017	C:	60
		M:	80
		Y:	80
		K:	80
		R:	68
		G:	50
8, 10		B:	45



Позиция согласно ведомости отделки фасадов	Сотовый поликарбонат	14



СОГЛАСОВАНО  
1<sup>й</sup> заместитель заместителя ДГА  
г. Перми - главный архитектор  
Д.Ю. Паликин  
18.02.2020

						069-12-2019-ОФ			
						Колерный паспорт объекта капитального строительства по проспекту Комсомольскому, № 30 Ленинского района г. Перми			
Изм.	Кол.уч.	Лист	№ док.	Подпись	Дата	Жилое здание с встроенными помещениями общественного назначения	Стадия	Лист	Листов
							П	10	10
						Эталоны колеров	ООО «Архитектурная мастерская «ГОРОД», г.Пермь		
Н.контроль	Хозяинова				02.20				