

ИП Рачёв Н. В.

18.02.2020 № 059-22-01-26-987

Номер и дата входящего заявления о согласовании колерного паспорта (заполняется ДГА)

ООО «Сфера здоровья ваших глаз»

**ПАСПОРТ ВНЕШНЕГО ОБЛИКА ОБЪЕКТА КАПИТАЛЬНОГО СТРОИТЕЛЬСТВА  
(КОЛЕРНЫЙ ПАСПОРТ)**

**АДРЕС ОБЪЕКТА: г.Пермь, административный район Ленинский,  
Комсомольский проспект, здание (строение) №33**

**ЛР-КП-33-1219**

ПЕРМЬ 2020 г.

Ведомость чертежей

Пояснительная записка.

ЛИСТ	НАИМЕНОВАНИЕ	ПРИМЕЧАНИЯ
1, 2	Общие данные	
3, 4	Существующее состояние фасадов	
5	Главный фасад	
6	Дворовой фасад	
7	Боковые фасады	
8, 9	Размещение средств размещения информации, рекламных конструкций	
10	Архитектурно-художественная подсветка	
11	Эталоны колеров	

Объект - жилой многоквартирный дом со встроенными/пристроенными нежилыми помещениями, расположенными на 1-ом этаже по адресу: Комсомольский проспект, д. 33, Ленинского района. Год постройки 1959 год, серия 1-447.  
 Здание отдельностоящее, пятиэтажное, прямоугольной формы в плане.  
 Конструктивная схема здания - смешанного типа. Пространственная жесткость обеспечивается совместной работой стен, колон, балок перекрытий и прогонов, образующих геометрически неизменяемую систему.  
 Несущие конструкции жилого многоквартирного дома: стены – кирпич, перекрытия - железобетон, кровля двускатная; встроенные /пристроенные нежилые помещения: стены, колонны – кирпич.  
 В настоящее время домом управляет управляющая организация – ООО «УК «Пермская модель комфорта».

Здание расположено в границах территории объекта культурного наследия (достопримечательного места) «Комсомольский проспект», установленной в соответствии с Приказом государственной инспекции по охране объектов культурного наследия Пермского края от 19 декабря 2018 г. № СЭД-55-01-05-563 «Об установлении границ территории объекта культурного значения регионального значения - достопримечательного места «Комсомольский проспект».

Предмет охраны объекта культурного наследия, требования к осуществлению деятельности и к градостроительным регламентам в границах территории объекта культурного наследия установлены Приказом министерства культуры, молодежной политики и массовых коммуникаций Пермского края от 15 марта 2016 г. № СЭД-27-01-10-58 «О включении выявленного объекта культурного наследия «Комсомольский проспект» в единый реестр объектов культурного наследия (памятников истории и культуры) народов Российской Федерации».

Настоящим проектом устанавливаются типы отделки и цветовые решения фасадов и входных групп; определяются виды и места размещения средств размещения информации, рекламных конструкций; устанавливаются основные места размещения дополнительного оборудования.

Настоящий проект разработан в соответствии с требованиями постановления администрации города Перми от 22.02.2017 № 130 (ред. от 12.11.2019) «Об утверждении формы и Порядка согласования паспорта внешнего облика объекта капитального строительства (колерного паспорта)»

Цветовое решение фасадов и применяемые материалы обеспечивают комплексное решение всех элементов фасада, единство архитектурного облика здания.

Предусмотренное настоящим проектом размещение средств размещения информации, рекламных конструкций не нарушают архитектурный облик здания.

Предметом согласования колерного паспорта являются: принятые цветовые решения элементов фасада, применяемые материалы отделки существующего объекта недвижимости, а также определение возможных видов размещения средств размещения информации, рекламных конструкций.  
 Вывески, не соответствующие виду, типу и месту возможного размещения средств размещения информации, рекламных конструкций настоящим колерным паспортом, подлежат демонтажу.

В соответствии с Градостроительным кодексом Российской Федерации, решением Пермской городской Думы от 18.12.2018 № 265 (ред. от 24.09.2019) «Об утверждении Правил благоустройства территории города Перми и о признании утратившими силу отдельных решений Пермской городской Думы» и постановлением администрации города Перми от 22.02.2017 № 130 (ред. от 12.11.2019) «Об утверждении формы и Порядка согласования паспорта внешнего облика объекта капитального строительства (колерного паспорта)» проекты колерных паспортов либо проекты изменений в колерные паспорта не являются разрешительной документацией на строительство, реконструкцию объекта капитального строительства; не являются правовым основанием на устройство пристроек, навесов, козырьков.

Ведомость отделки фасадов

ПОЗ.	ЭЛЕМЕНТ ФАСАДА	ЭТАЛОН ЦВЕТА	ОБОЗНАЧ.	ВИД ОТДЕЛКИ	ПРИМ.
1	Цоколь		RAL7011	Гранит	
2	Поле стены (главный фасад, боковые фасады, дворовой фасад)		RAL1015	Штукатурка, силикатная фасадная краска	
3	Оконные переплёты		RAL9003	Металлопластик, стекло	
4	Металлическое ограждение		RAL1001	Металл окрашенный	
5	Дверные полотна		RAL9003	Металлопластик, стекло	
6	Водосточные трубы, кровля		RAL7001	Оцинкованная сталь	
7	Козырьки, мет.конструкции Ограждение лестниц,		RAL7001	Ж/б, атмосферостойкая краска по металлу	
8	Декоративные элементы		RAL9003	Гипс, Стекловолокно, Атмосферостойкая краска	
9	Пожарная лестница		RAL1001	Металл окрашенный	
10	Двери металлические		RAL7001	Металл окрашенный	
11	Ограждение балкона		RAL7011	Лист профилированный	
12	Фриз		RAL7001	Композитная панель	
13	Воздуховоды		RAL7001	Оцинкованная сталь	
14	Слуховые окна		RAL7001	Оцинкованная сталь	

**СОГЛАСОВАНО**  
 заместитель начальника ДГА  
 г. Перми - главный архитектор  
 Д.Ю. Лапшин  
 2022

						ЛР-КП-33-1219			
						Колерный паспорт объекта капитального строительства по адресу: Комсомольский проспект, № 33, Ленинского района г.Перми.			
Изм.	Кол.уч.	Лист	№док	Подпись	Дата				
Разраб.	Боев				14.02.20	Многоквартирный жилой дом со встроенными помещениями общественного назначения	Стадия	Лист	Листов
							П	1	11
Н.контр.	Зинштейн				14.02.20	Общие данные	ИП Рачёв Н. В.		

## Инструкция

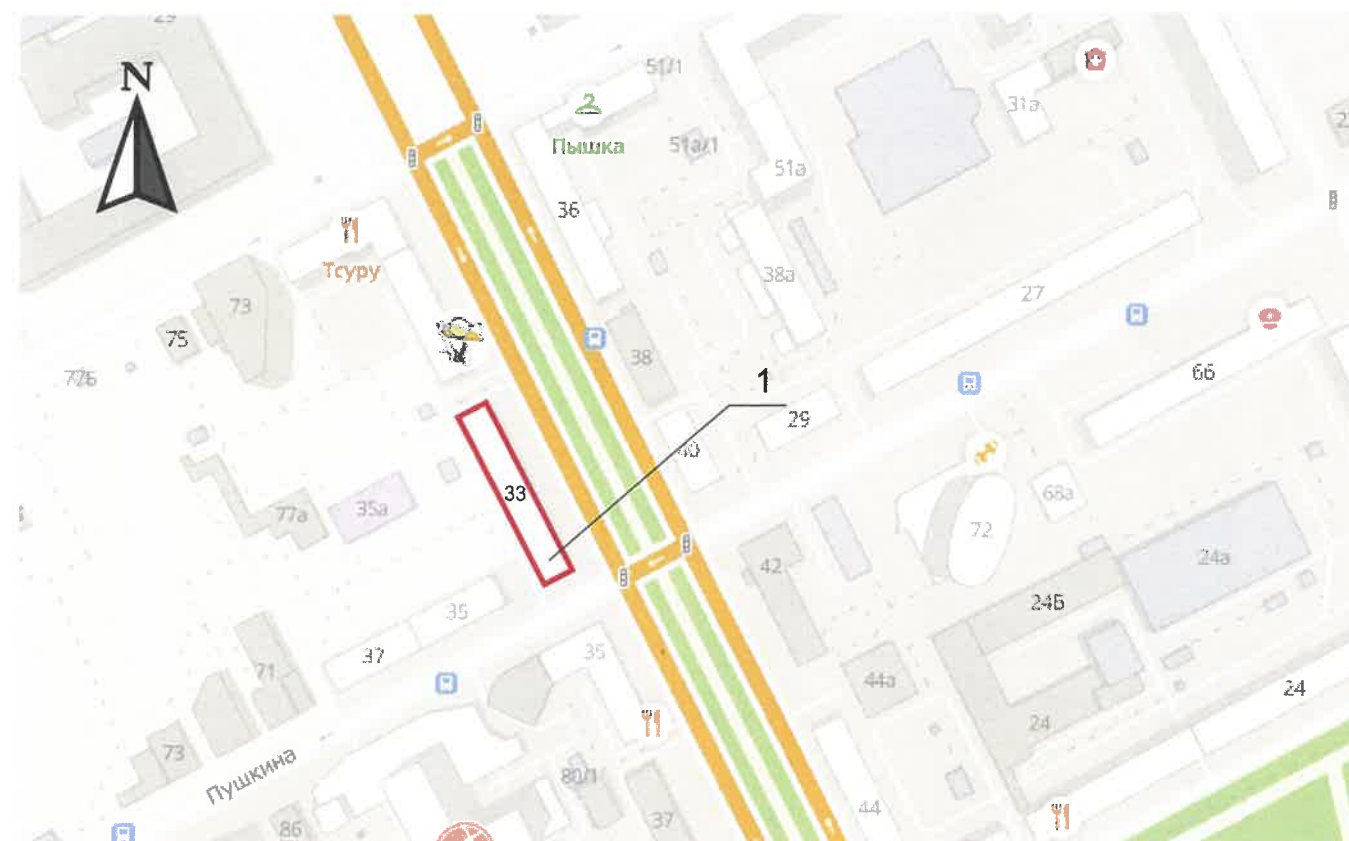
О порядке производства работ, связанных  
с окраской фасадов и всех наружных частей зданий,  
сооружений, строений, расположенных на территории города Перми

1. Окраска (отделка) фасадов и всех наружных частей зданий, сооружений, строений, ограждений, заборов, павильонов, киосков, ларьков и прочих объектов, расположенных на территории города Перми, может производиться лишь на основании колерного паспорта фасадов на ремонт и окраску, согласованного департаментом градостроительства и архитектуры администрации города Перми.
2. До начала процесса окраски (отделки) здания или какого-либо сооружения должны быть произведены работы по капитальному ремонту всех без исключения наружных частей его, подлежащих окраске.
3. До начала ремонта зданий, имеющих газосветовую рекламу, сообщить рекламораспространителю о предстоящих работах на фасаде здания с целью сохранения вывесок либо их демонтажу.
4. Полуразрушенные и разрушенные архитектурные художественно-скульптурные детали здания, карнизы, колонны, пилястры, капители, фризы, тяги, лепные украшения, барельефы, мозаика, художественная роспись подлежат обязательному восстановлению в своем первоначальном виде. Категорически запрещается производить окраску здания без предварительного восстановления указанных деталей.
5. Металлические поверхности отдельных частей здания, чугунные решетки, перила балконов и лестниц, кронштейны, дверные и оконные приборы, архитектурно-художественные детали перед окраской очищаются от грязи, ржавчины, старой краски и покрываются вновь лишь масляной краской.
6. В соответствии с выданными образцами цвета (колерами) на окраску (отделку) здания, организация, производящая ремонт здания, составляет пробные образцы цвета, которые наносятся на видное место стены.
7. Проверку и согласование пробного образца цвета (колера), а также готовности поверхности стены и отдельных наружных частей здания к окраске производит уполномоченным представителем. Без указанной проверки и согласования производить окраску (отделку) фасада категорически воспрещается.
8. Домоуправления, организации и учреждения, производящие окраску (отделку) и связанный с нею ремонт здания, несут полную ответственность за точное выполнение настоящей инструкции и привлекаются к административной ответственности за нарушение её.
9. Цветовая гамма рекламоносителей должна гармонировать с основным колористическим решением фасадов здания.
- 10 По всем вопросам, связанным с производством работ, необходимо обращаться в департамент градостроительства и архитектуры администрации города Перми (ул.Сибирская, 15, каб. 316, тел. 212-76-98)

### Условные обозначения:

1 - Многоквартирный жилой дом со встроенными помещениями общественного назначения по ул. Комсомольский проспект д. 33

## Ситуационный план



### Ведомость ссылочных и прилагаемых документов

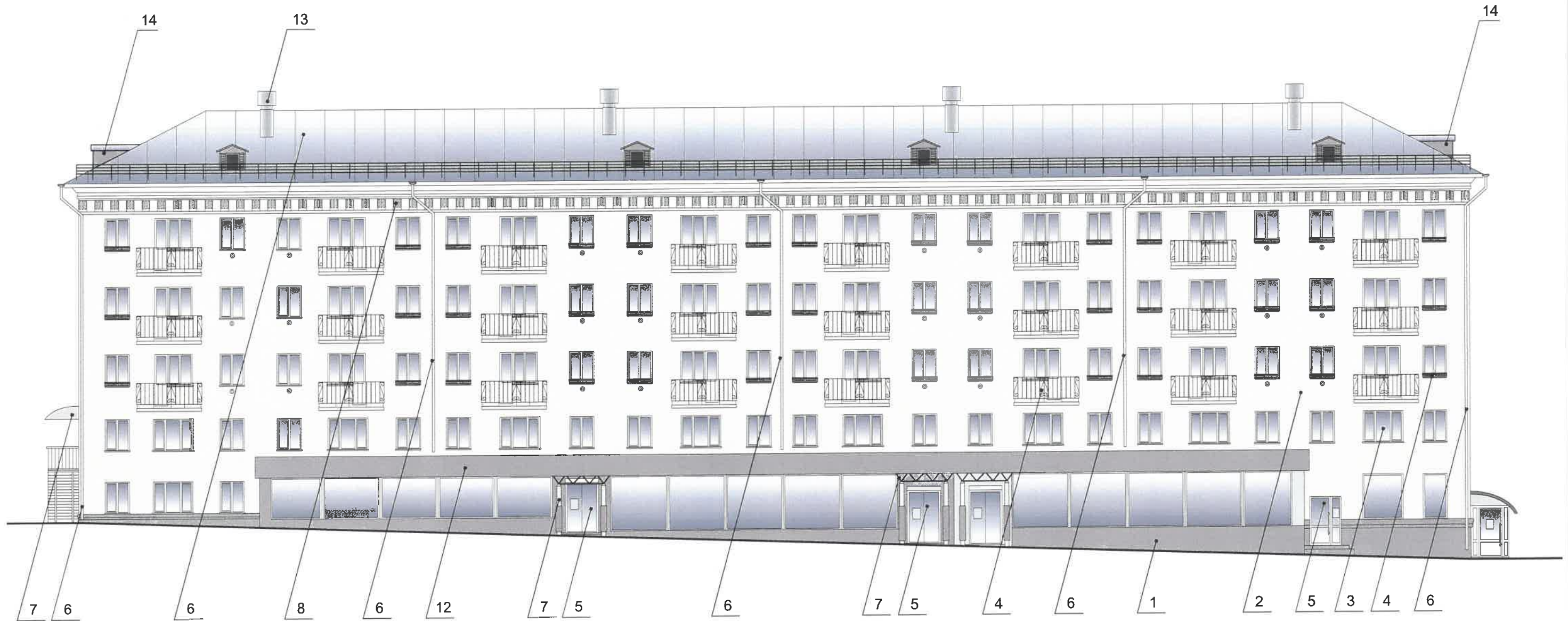
ОБОЗНАЧЕНИЕ	НАИМЕНОВАНИЕ	ПРИМЕЧАНИЯ							
<u>Ссылочные документы</u>									
Постановление администрации города Перми №130 22.02.2017 (ред. от 12.11.2019)	«Об утверждении формы и Порядка согласования паспорта внешнего облика объекта капитального строительства (колерного паспорта)»								
Решение Пермской городской Думы № 265 18.12.2018 (ред. от 24.09.2019)	«Об утверждении Правил благоустройства территории города Перми и о признании утратившими силу отдельных решений Пермской городской Думы»								
СЭД-22-01-05-12 от 02.04.2012	Колерный паспорт фасадов здания по ул. Комсомольский проспект, 33 Ленинского района г. Перми	Дата согласования: 21.08.2014							
СЭД-22-01-32-533 от 27.08.2014	Колерный паспорт фасадов здания по ул. Комсомольский проспект, 33 Ленинского района г. Перми	Дата согласования: 21.08.2014							
<b>ЛР-КП-33-1219</b>									
Колерный паспорт объекта капитального строительства по адресу: Комсомольский проспект, № 33, Ленинского района г.Перми.									
Изм.	Кол.уч	Лист	Недок	Подпись	Дата	Многоквартирный жилой дом со встроенными помещениями общественного назначения	Стадия	Лист	Листов
Разраб.		Боев		<i>Боев</i>	14.02.20		П	2	11
Н.контр.		Зинштейн			14.02.20	Ситуационный план, инструкция	ИП Рачёв Н. В.		



						ЛР-КП-33-1219			
						Коперный паспорт объекта капитального строительства по адресу: Комсомольский проспект, № 33, Ленинского района г. Перми.			
Изм.	Кол.уч	Лист	Недок	Подпись	Дата	Многоквартирный жилой дом со встроенными помещениями общественного назначения	Стадия	Лист	Листов
				<i>В. В. Рачёв</i>	14.02.20		П	3	11
						Существующее состояние фасадов	ИП Рачёв Н. В.		
					Н.контр.				



						<b>ЛР-КП-33-1219</b>			
						Колерный паспорт объекта капитального строительства по адресу: Комсомольский проспект, № 33, Ленинского района г. Перми.			
Изм.	Кол.уч.	Лист	Недок	Подпись	Дата	Многоквартирный жилой дом со встроенными помещениями общественного назначения	Стадия	Лист	Листов
	Разраб.	Боев		<i>Боев</i>	14.02.20		П	4	11
	Н.контр.	Зинштейн			14.02.20	Существующее состояние фасадов	ИП Рачёв Н. В.		



Условные обозначения:

1 - выноска и номер позиции согласно Ведомости отделки фасадов на листе 1

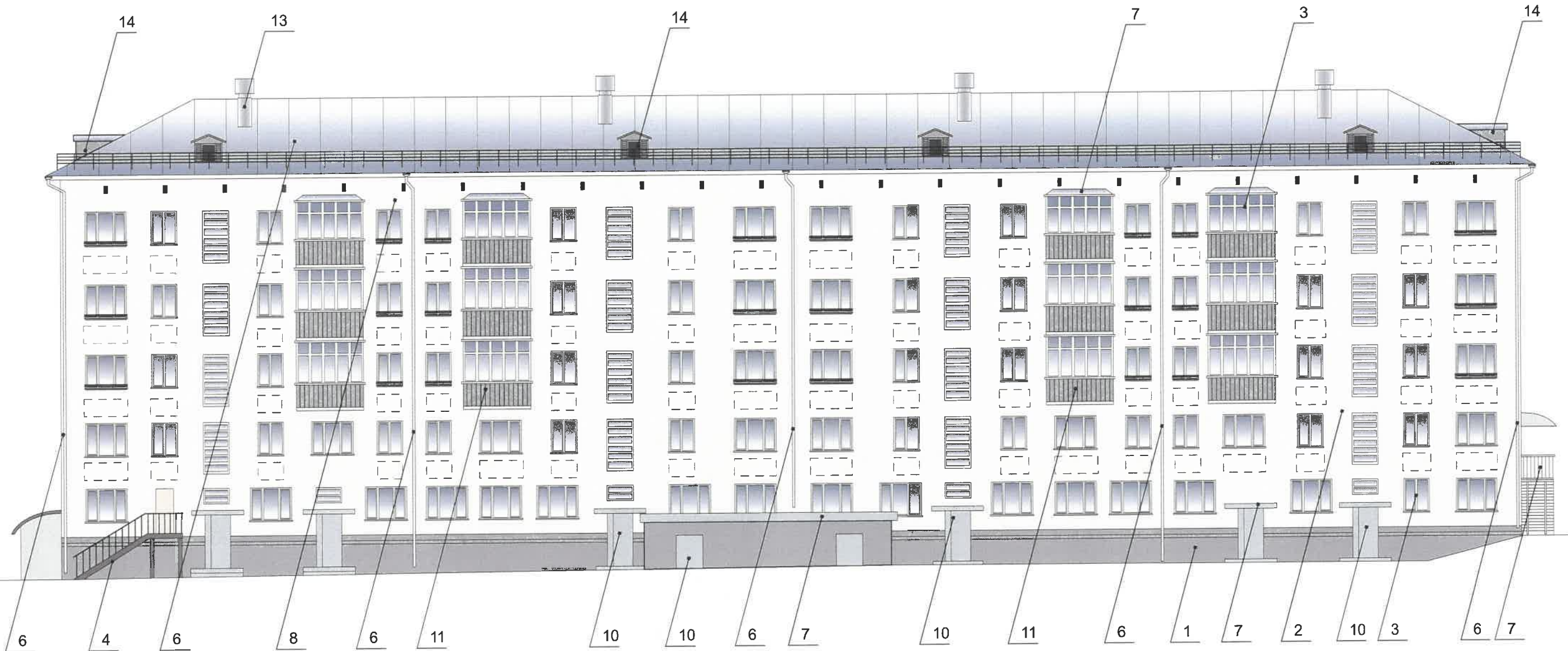
СОГЛАСОВАНО  
1й заместитель начальника ДГА  
г. Перми - главный архитектор  
Д.Ю. Лапшин  
2022

Пояснительная записка

1. В случае, если наружные лестницы при дополнительно устроенных входах в общественные помещения здания выходят за границы предоставленного земельного участка и красные линии квартала, то устройство дополнительных или переустройство существующих входных групп требует получения разрешения в установленном порядке;

2. В случае устройства или переустройства (перепланировки, ремонта, реконструкции) помещений общественного назначения, их входных групп в обязательном порядке должны быть предусмотрены мероприятия по обеспечению доступности данных помещений для маломобильных групп населения, включая инвалидов, использующих кресла-коляски и собак-проводников (далее-МГН) в соответствии с требованиями СП 59.13330.2016 Свод правил. Доступность зданий и сооружений для маломобильных групп населения. Данный свод правил касается функционально-планировочных элементов зданий и сооружений, их участков или отдельных помещений, доступных для МГН (входные узлы, коммуникации, пути эвакуации, помещения и зоны обслуживания, а так же их информационное и инженерное обустройство). В частности, лестницы при входах в общественные помещения должны дублироваться пандусами с уклоном не более 1:20 (5%) или иными средствами подъема (подъемные платформы, лифты и т. д.). Согласно вышеуказанному Своду правил наружные лестницы и пандусы должны иметь поручни с учетом технических требований к опорным стационарным устройствам по ГОСТ Р 51261; размеры входной площадки при открывании дверей наружу должны быть не менее 1,4x2,0 или 1,5x1,85; размеры входной площадки с пандусом 2,2x2,2 м.

						<b>ЛР-КП-33-1219</b>			
						Колерный паспорт объекта капитального строительства по адресу: Комсомольский проспект, № 33, Ленинского района г. Перми.			
Изм.	Кол.уч	Лист	Надок	Подпись	Дата	Многоквартирный жилой дом со встроенными помещениями общественного назначения	Стадия	Лист	Листов
Разраб.		Боев		<i>Боев</i>	14.02.20		П	5	11
Н.контр.		Зинштейн			14.02.20	Главный фасад	ИП Рачёв Н. В.		



Условные обозначения:

[- -] - место дополнительного размещения оборудования

1 - выноска и номер позиции согласно Ведомости отделки фасадов на листе 1

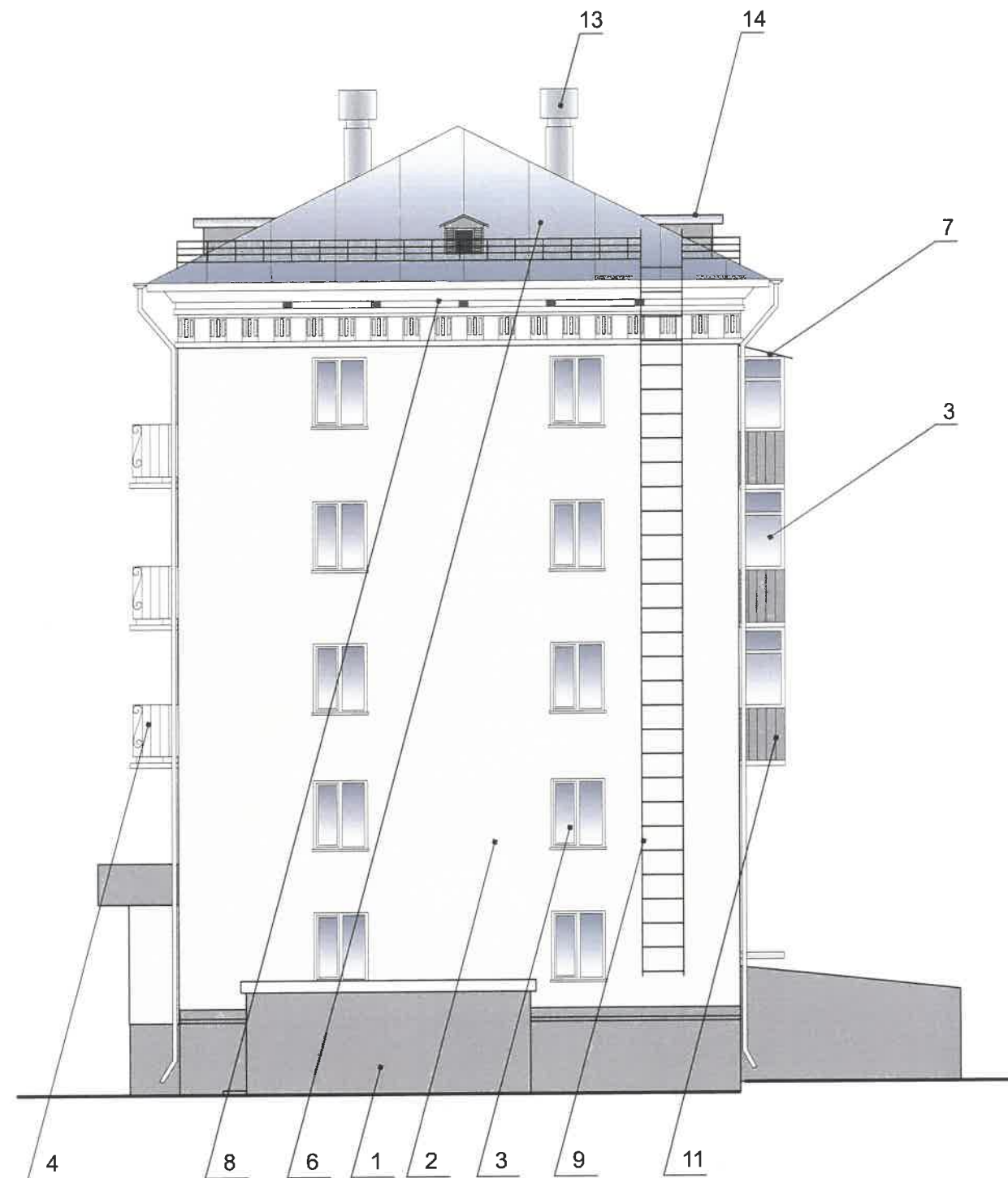
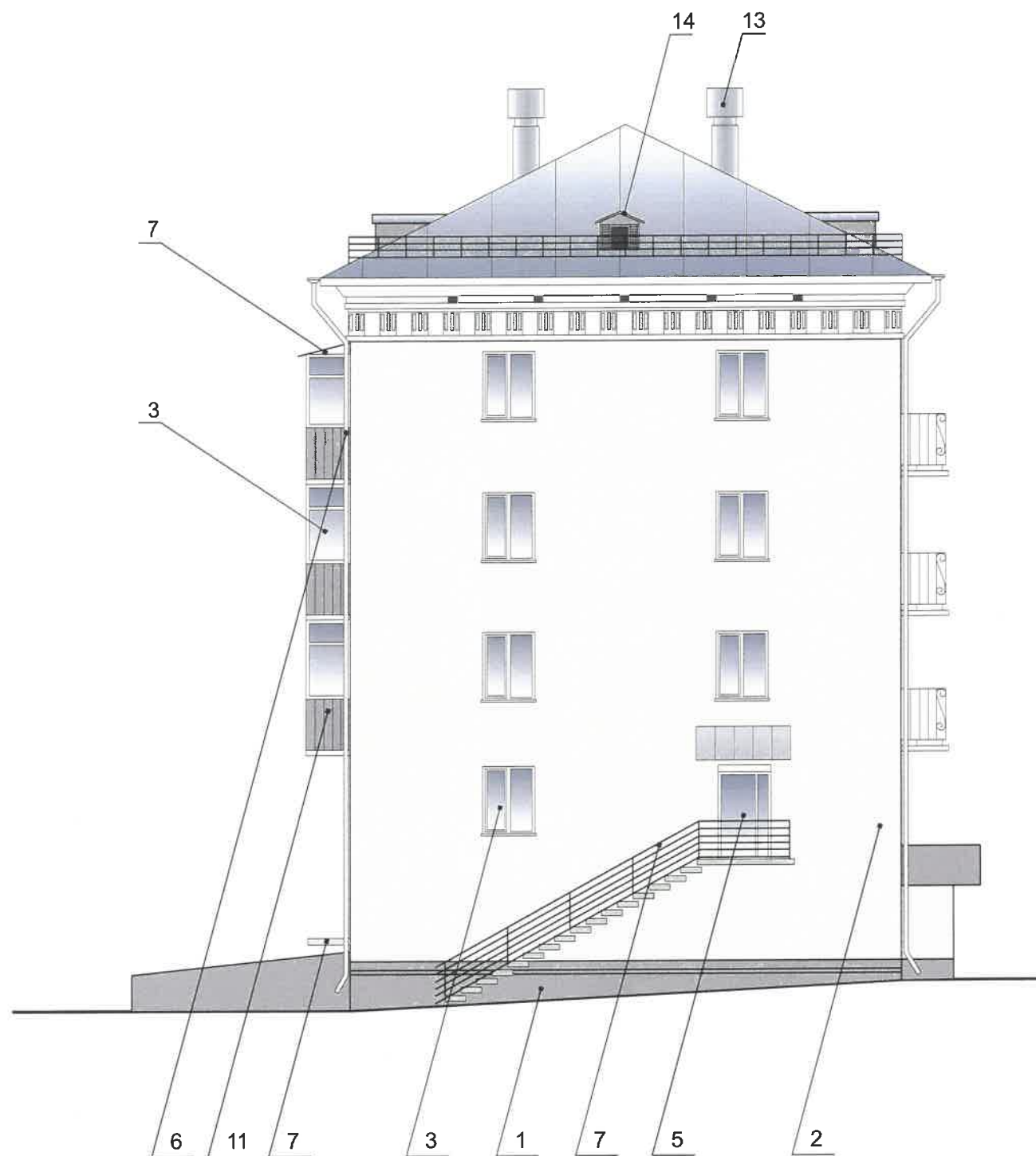
СОГЛАСОВАНО  
1<sup>й</sup> заместитель начальника ДГА  
г. Перми - главный архитектор  
Д.Ю. Ларшин  
2020г.

Пояснительная записка

1. Размещение дополнительного оборудования, дополнительных элементов и устройств на фасадах объектов капитального строительства должно осуществляться с положениями части 3 Приложения 4 к Приказу министерства культуры, молодежной политики и массовых коммуникаций Пермского края от 15 марта 2016 г. СЭД -27-01-10-58 «О включении выявленного объекта культурного наследия «Комсомольский проспект» в единый реестр объектов культурного наследия (памятников истории и культуры) народов Российской Федерации» и в соответствии с настоящим колерным паспортом, а именно:  
- антенны, наружные блоки вентиляции и кондиционирования, вентиляционные трубы, элементы систем газоснабжения и другие технологические элементы зданий и сооружений могут размещаться на кровле объектов капитального строительства компактными упорядоченными группами с использованием единой несущей основы, в том числе с устройством ограждения, а так же на фасадах, не обращенных к историческим линиям застройки и не примыкающих к ним (т.е. на дворовом фасаде);

2. В исключительных случаях, при отсутствии технологической возможности монтажа на дворовой фасад или кровлю здания наружных блоков систем вентиляции и кондиционирования, устанавливаемых для помещений организаций или квартир, имеющих выход только на главный и боковой фасад, могут применяться системы вентиляции и кондиционирования без наружных блоков с выводом на фасад через отверстия в стене двух гофрированных трубок, закрывающихся декоративными решетками.

						<b>ЛР-КП-33-1219</b>			
						Колерный паспорт объекта капитального строительства по адресу: Комсомольский проспект, № 33, Ленинского района г. Перми.			
Изм.	Кол.уч	Лист	Недок	Подпись	Дата	Многоквартирный жилой дом со встроенными помещениями общественного назначения	Стадия	Лист	Листов
	Разраб.	Боев		<i>Боев</i>	14.02.20		П	6	11
	Н.контр.	Зинштейн			14.02.20	Дворовой фасад	ИП Рачёв Н. В.		



Условные обозначения:

1 - выноска и номер позиции согласно Ведомости отделки фасадов на листе 1

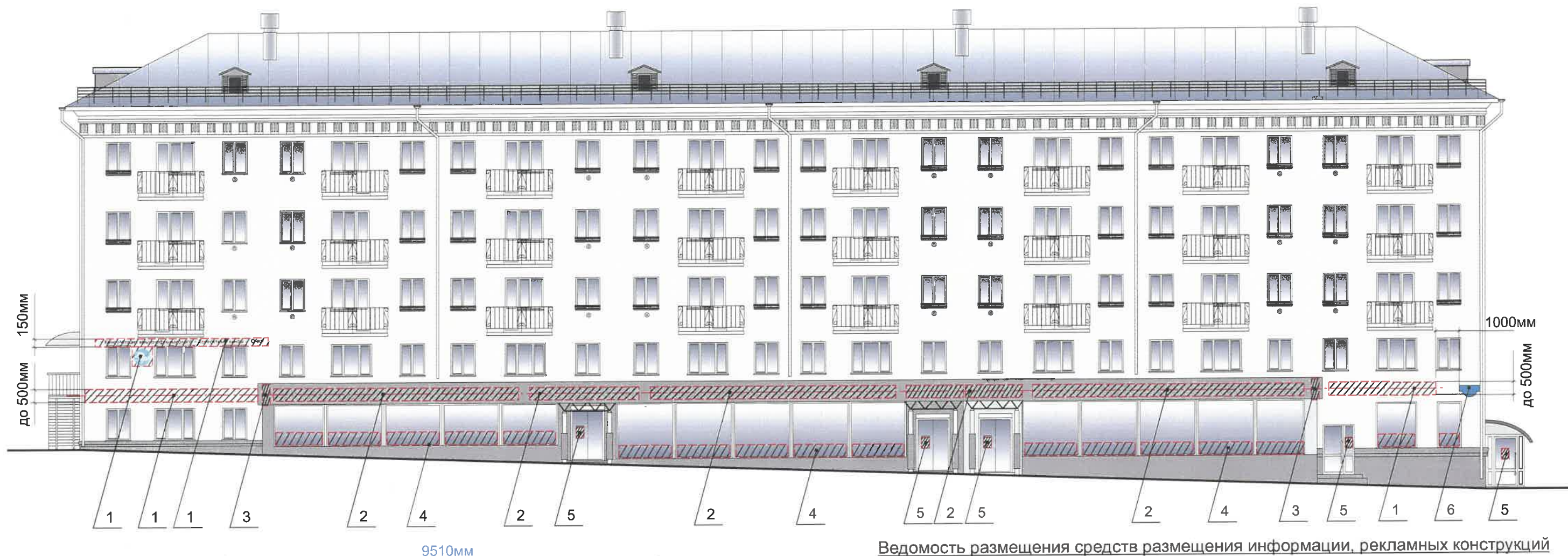
СОГЛАСОВАНО  
 14 заместитель начальника ДГА  
 г. Перми - главный архитектор  
 Д.Ю. Папшин  
 2020.

Пояснительная записка

1. Размещение дополнительного оборудования см. л.6

						ЛР-КП-33-1219			
						Колерный паспорт объекта капитального строительства по адресу: Комсомольский проспект, № 33, Ленинского района г. Перми.			
Изм.	Кол.уч.	Лист	№док	Подпись	Дата	Многоквартирный жилой дом со встроенными помещениями общественного назначения	Стадия	Лист	Листов
Разраб.		Боев		<i>Боев</i>	14.02.20		П	7	11
						Боковые фасады	ИП Рачёв Н. В.		
Н.контр.		Зинштейн			14.02.20				





Ведомость размещения средств размещения информации, рекламных конструкций

№	Тип объекта, материал, способы крепления	Цвет	Наличие подсветки
1.	Объемные световые буквы на металлических направляющих в цвет фасада. Выполнены из оргстекла, пластика, металла. Без подложки.	Фирменные цвета.	Внутренняя подсветка.
2.	Объемные световые буквы на направляющих на фризе из оргстекла, пластика, металла.	Фирменные цвета.	Внутренняя подсветка.
3.	Панель-кронштейн. Выполнен из композита, оргстекла, пластика, металла.	Фирменные цвета.	Внутренняя подсветка.
4.	Пленочная аппликация в виде текста или контурного изображения на стекле. Площадь нанесения - не более 30% от площади остекления. Самоклеящиеся пленки или вывеска-панно (постер или световой короб), размещенная в оконном проеме за стеклом. Площадь панно не более 50% площади остекления.	Фирменные цвета.	Возможна наружная или внутренняя подсветка для панно.
5.	Информационная табличка-режим работы (одиночная или модульная). Металл, пластик, пленки.	Фирменные цвета.	Без подсветки.
6.	Указатель с наименованием улицы и номера дома (оргстекло, пластик, металл).	Синий(R0,G20, B120), белый.	Внутренняя подсветка/ без подсветки.

ЛР-КП-33-1219					
Колерный паспорт объекта капитального строительства по адресу: Комсомольский проспект, № 33, Ленинского района г. Перми.					
Изм.	Кол.уч.	Лист	№ док.	Подпись	Дата
	Разраб.	Боев		<i>Боев</i>	14.02.20
	Н.контр.	Зинштейн			14.02.20
				Многоквартирный жилой дом со встроенными помещениями общественного назначения	
				Размещение средств размещения информации, рекламных конструкций	
Стадия		Лист		Листов	
П		8		11	
				ИП Рачёв Н. В.	

Консультация врача-офтальмолога • Контактные линзы • Очки



Управление архитектуры и городского дизайна  
ДГА администрации г.Перми  
СООТВЕТСТВУЕТ АРХИТЕКТУРНОМУ  
ОБЛИКУ ГОРОДА ПЕРМИ

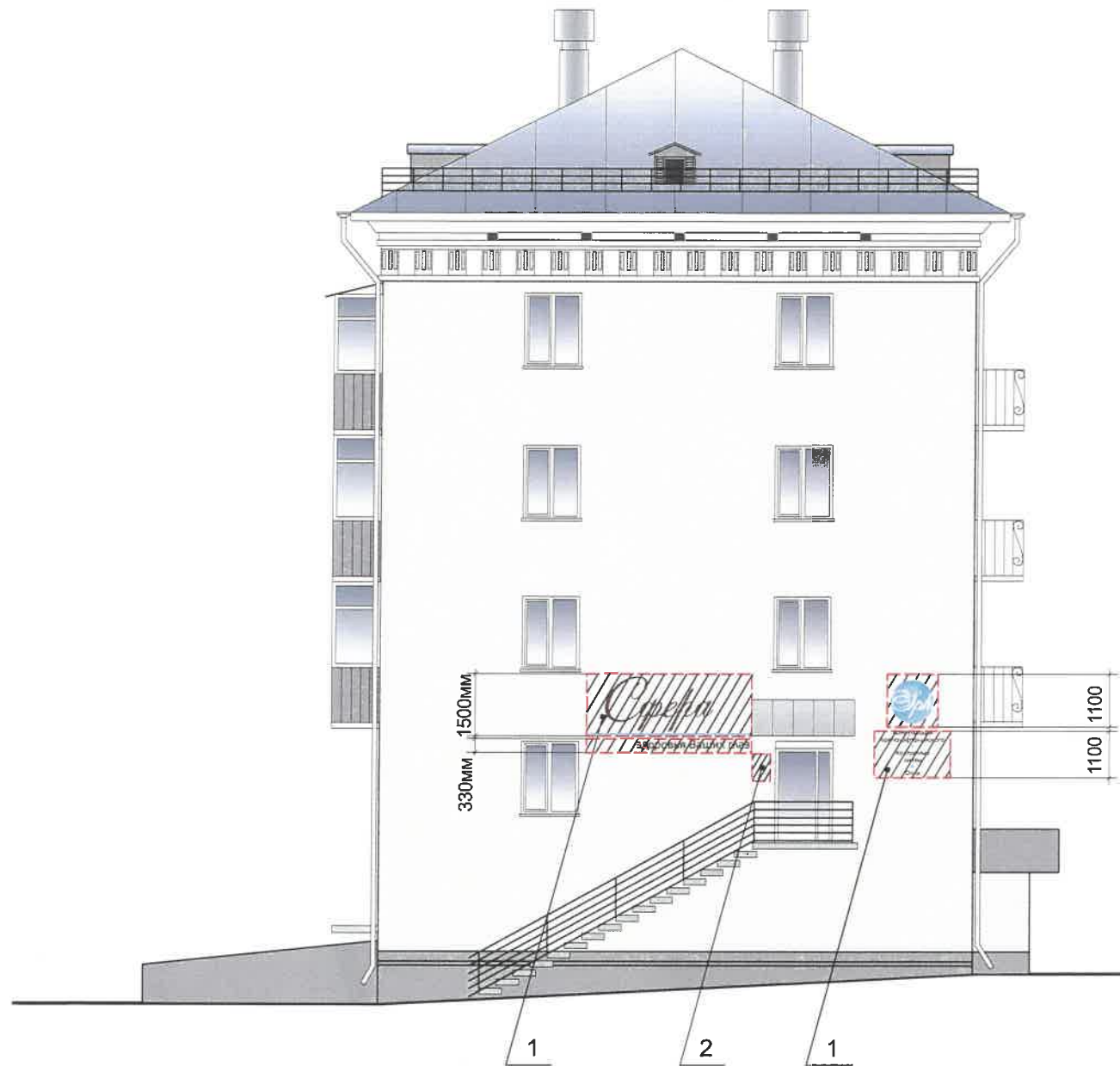
«21» 02 2020  
Карасев А.В. Подпись

Условные обозначения:



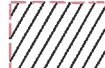
- 1 - выноска и номер позиции согласно Ведомости размещения средств размещения информации, рекламных конструкций
- - единая горизонтальная ось размещения вывесок, средств размещения информации, рекламных конструкций.
- ▨ - место допустимого размещения средств размещения информации, рекламных конструкций

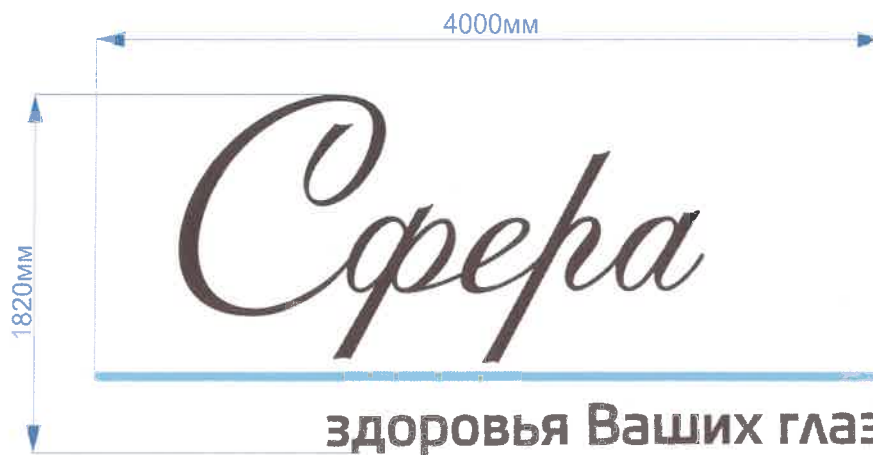
Примечание:

1. Единая горизонтальная ось – условная прямая линия, относительно которой располагаются информационные конструкции. Место расположение оси на фасаде определяется, как половина расстояния между верхним и нижним архитектурным элементом (окна, наличники, карниз, фриз и др.) выделяющимся (западающим, выступающим) из плоскости стены;
2. Размещение вывесок и рекламных конструкций должно осуществляться в границах места допустимого размещения объектов, установленных данным колерным паспортом;
3. Размещение вывесок по отношению к друг к другу, их конфигурация и наполненность информацией должны соответствовать стандартным требованиям к вывескам, их размещению и эксплуатации, установленным Правилами благоустройства территории города Перми, утвержденными Решением ПГД от 18.12.2018года №265 (в редакции Решения ПГД от 24.09.2019года №226);
4. В случае, если планируемые к размещению вывески не соответствуют местам размещения, предусмотренные колерным паспортом, то потребуется внесение изменений в настоящий колерный паспорт.
5. Габариты одиночных табличек (500\*700мм), их уровень установки должен быть одинаковым у каждой входной группы;
6. Узлы крепления конструкций к фризу разрабатываются отдельным рабочим проектом;
7. В случае, возникновения спорных ситуаций с другими организациями в отношении мест размещения нестандартных вывесок (расположенных не в границах занимаемого помещения), регулирование конфликта и окончательное решение по размещению вывесок той или иной претендующей организации, в соответствии с Положениями Жилищного кодекса Российской Федерации, должно применяться на собрании собственников помещений в многоквартирном доме.



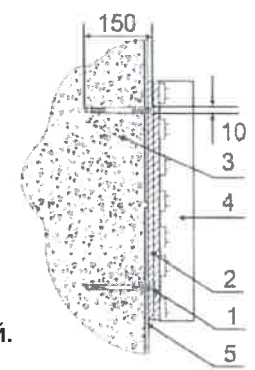
**Условные обозначения:**

-  - выноска и номер позиции согласно Ведомости размещения средств размещения информации, рекламных конструкций
-  - единая горизонтальная ось размещения вывесок, средств размещения информации, рекламных конструкций.
-  - место допустимого размещения средств размещения информации, рекламных конструкций



Управление архитектуры и городского дизайна  
ДГА администрации г.Перми  
**СООТВЕТСТВУЕТ АРХИТЕКТУРНОМУ  
ОБЛИКУ ГОРОДА ПЕРМИ**  
*Карасев В. В.* Подпись

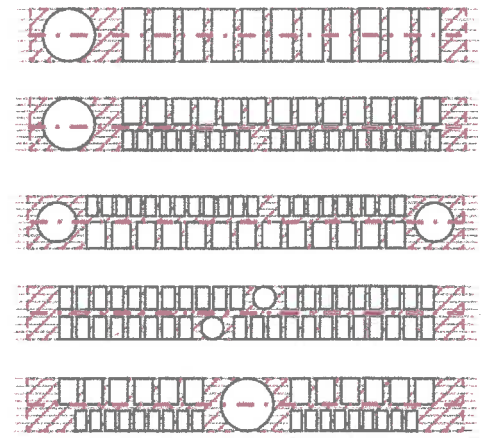
Узел крепления средств размещения информации, рекламных конструкций



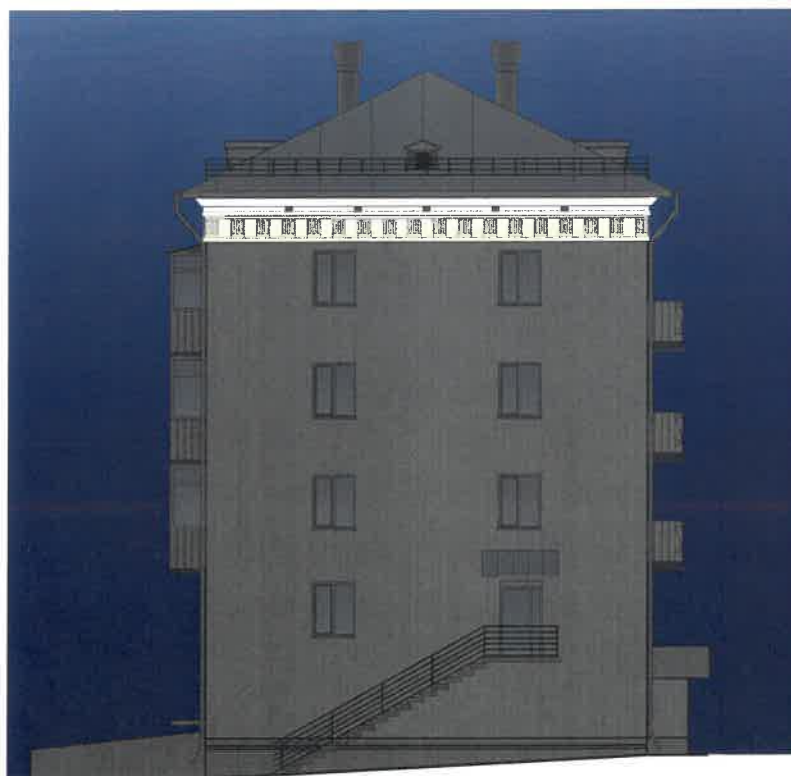
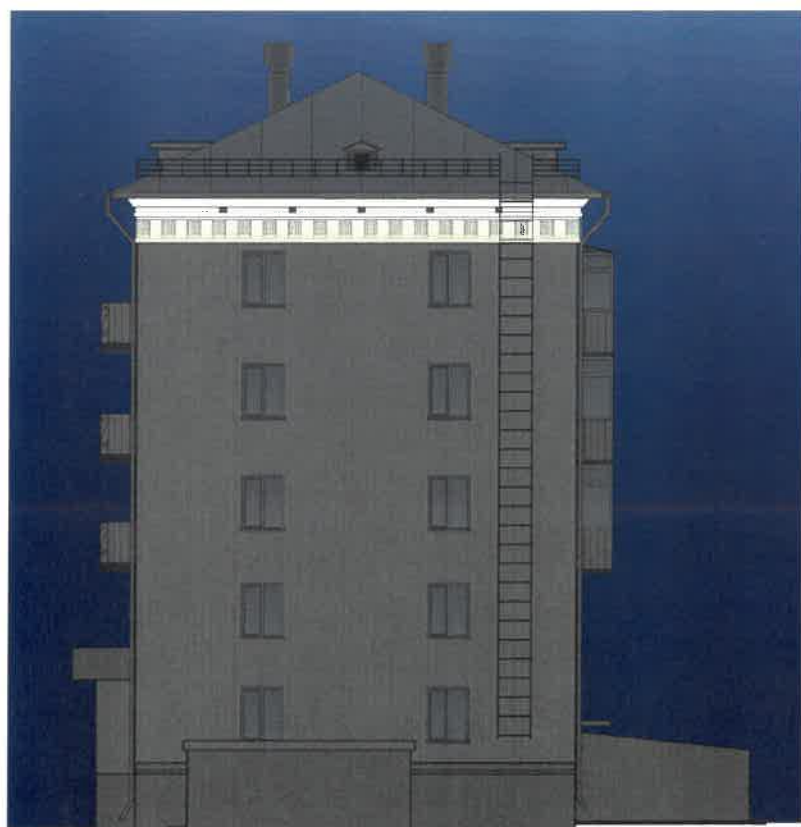
Крепление металлоконструкции к фасаду производится на закладные детали - анкерными болтами в сборе с дюбелями. Конструктивную часть дополнительно разработать конструктором.

- 1 - анкерный болт D10 L150
- 2 - металлоконструкция 200x200 mm
- 3 - стена здания
- 4 - объёмные буквы/логотип с подсветкой
- 5 - композитный материал

Схемы компоновки объемных букв и/или логотипов, знаков относительно оси размещения средств размещения информации, рекламных конструкций



						<b>ЛР-КП-33-1219</b>			
						Колерный паспорт объекта капитального строительства по адресу: Комсомольский проспект, № 33, Ленинского района г. Перми.			
Изм.	Кол.уч	Лист	№док	Подпись	Дата	Многоквартирный жилой дом со встроенными помещениями общественного назначения	Стадия	Лист	Листов
Разраб.		Боев		<i>Боев</i>	14.02.20		П	9	11
Н.контр.		Зинштейн			14.02.20	Размещение средств размещения информации, рекламных конструкций	ИП Рачёв Н. В.		




Условные обозначения:

 - линейный источник света

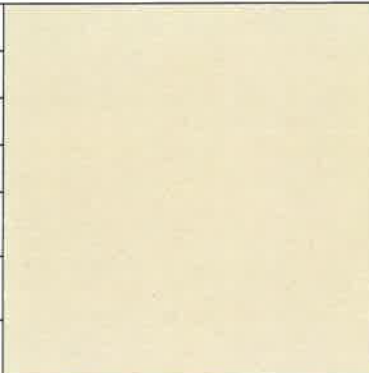
СОГЛАСОВАНО  
1<sup>й</sup> заместитель начальника ДГА  
г. Перми - главный архитектор  
Д.Ю. Ялишин  
2020.


Примечание:

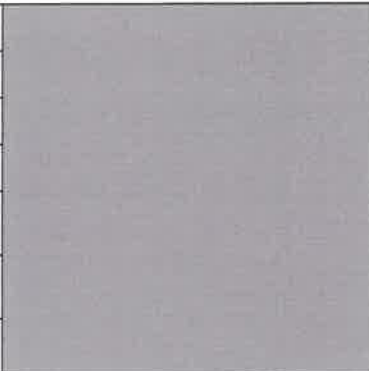
Подсветка фасада за счет линейных светильников в области карниза для создания световой линии.  
Остальная подсветка фасада за счет освещения витрин на первом этаже нежилой части здания и светящихся вывесок в виде объёмных букв, коробов.

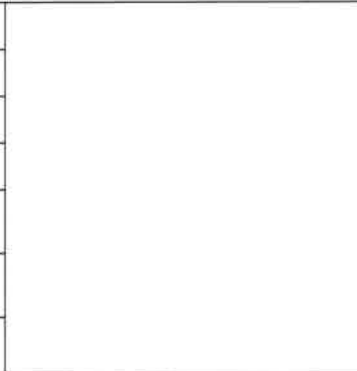
						ЛР-КП-33-1219		
						Колерный паспорт объекта капитального строительства по адресу: Комсомольский проспект, № 33, Ленинского района г. Перми.		
Изм.	Кол.уч	Лист	Недок	Подпись	Дата	Стадия	Лист	Листов
	Разраб.	Боев			14.02.20	П	10	11
	Н.контр.	Зинштейн			14.02.20	Архитектурно-художественная подсветка		ИП Рачёв Н. В.

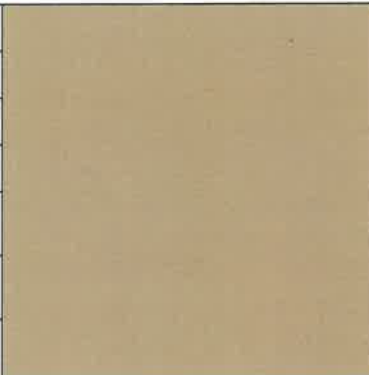
Эталоны колеров

Позиция согласно ведомости отделки фасадов	RAL1015	C:	0	
		M:	5	
		Y:	30	
		K:	10	
		R:	234	
		G:	222	
2		B:	189	

Позиция согласно ведомости отделки фасадов	RAL9002	C:	5	
		M:	0	
		Y:	10	
		K:	10	
		R:	221	
		G:	222	
6		B:	212	

Позиция согласно ведомости отделки фасадов	RAL7011	C:	40	
		M:	10	
		Y:	20	
		K:	80	
		R:	85	
		G:	93	
1,11		B:	97	

Позиция согласно ведомости отделки фасадов	RAL9003	C:	0	
		M:	0	
		Y:	0	
		K:	0	
		R:	244	
		G:	248	
3,5,8		B:	244	

Позиция согласно ведомости отделки фасадов	RAL1011	C:	30	
		M:	40	
		Y:	70	
		K:	0	
		R:	175	
		G:	138	
4, 9		B:	84	

СОГЛАСОВАНО  
1<sup>й</sup> заместитель начальника ДГА  
г. Перми - главный архитектор  
Д.Ю. Лапшин  
20 г.

						ЛР-КП-33-1219			
						Колерный паспорт объекта капитального строительства по адресу: Комсомольский проспект, № 33, Ленинского района г. Перми.			
Изм.	Кол.уч.	Лист	Недок	Подпись	Дата	Многоквартирный жилой дом со встроенными помещениями общественного назначения	Стадия	Лист	Листов
				<i>Боев</i>	14.02.20		П	11	11
						Эталоны колеров	ИП Рачёв Н. В.		
					14.02.20				