

ИП Малышев Д.О.

04.02.2020 № 059-22-01-16-613

**ПАСПОРТ ВНЕШНЕГО ОБЛИКА ОБЪЕКТА КАПИТАЛЬНОГО СТРОИТЕЛЬСТВА  
(КОЛЕРНЫЙ ПАСПОРТ)**

АДРЕС ОБЪЕКТА: г.Пермь, административный район Мотовилихинский  
улица Крупской, здание (строение) 39

2312-19-K39

ПЕРМЬ, 2020 г.

Ведомость чертежей

ЛИСТ	НАИМЕНОВАНИЕ	ПРИМЕЧАНИЯ
1	Общие данные	
2	Общие данные	
3	Существующее состояние фасадов (фотофиксация)	
4	Главный фасад по ул. Крупской	
5	Дворовой фасад	
6	Боковые фасады	
7	Размещение средств размещения информации, рекламных конструкций	
8	Эталоны колеров	

Ведомость отделки фасадов

ПОЗ.	ЭЛЕМЕНТ ФАСАДА	ЭТАЛОН ЦВЕТА	ОБОЗНАЧ.	ВИД ОТДЕЛКИ	ПРИМЕЧ.
1	Основное поле стены		RAL 9002	Силикатный кирпич	
2	Фриз, тип 1		RAL 8014	Покраска по металлу	
3	Цоколь, тип 1. Ступени, входные площадки, тип 1. Торцевые поверхности пандусов.			Природный камень	
4	Цоколь, тип 2		RAL 9006	Штукатурка, силикатная фасадная краска	
5	Перекрытия окон, дверей, витрин, балконов	Белый	RAL 9003	Металлопластик,стеклопакеты. Атмосферостойкая краска по металлу	
6	Ступени, входные площадки, тип 2. Пандусы, козырьки, перемычки.			Бетон	
7	Фриз, тип 2		RAL 9006	Профилированный лист	
8	Ограждения		RAL 5021	Краска по металлу	
9	Двери, ограждение, лестница, стойки навеса. Трубы, тип 1		RAL 9006	Металл с покраской атмосферной краской	
10	Двери		RAL 8004, 9006	Металл с покраской атмосферной краской	
11	Кровля, водосточные трубы			Оцинкованная сталь	
12	Поле стены		RAL 9006	Штукатурка, силикатная фасадная краска	
13	Декоративные вставки стен			Керамический красный кирпич	
14	Трубы, тип 2. Отделка слуховых окон	Белый	RAL 9003	Штукатурка, силикатная фасадная краска	
15	Отделка балконов		RAL 9003	Профилированный лист	

г.о. Карасьев  
 СОГЛАСОВАНО  
 за заместителя начальника ДГА  
 г. Пермь - главный архитектор  
 Д.Ю. Лапшин  
 2022

Пояснительная записка

Объект - пятиэтажный 4-подъездный многоквартирный жилой дом со встроенными помещениями общественного назначения на первом этаже, расположен по адресу: г. Пермь, Мотовилихинский район, ул. Крупской, 39. Год постройки и ввода в эксплуатацию - 1960 год. Управление - УК ТЕХКОМФОРТ. Здание построено по 1-447С-12 (5-этажный 4-секционный дом с магазином на 1-м этаже, на 64 квартиры; размер в осях: 67,2\*12,0 метров) общесоюзной типовой серии 1-447, разработанной ГИПРОГОР ("хрущевка"). Стиль - функционализм. Здание не является частью ансамбля. Материал стен - кирпич; тип перекрытий - железобетонные.

Настоящим колерным паспортом:

- сохраняются ранее установленные типы отделки и цветовое решение фасадов;  
 - уточняются виды и места размещения средств размещения информации, рекламных конструкций по всему фасаду.

Настоящий колерный паспорт разработан в соответствии с требованиями Постановления администрации города Перми от 22.02.2017 №130 (ред. от 12.11.2019) «Об утверждении формы и порядка согласования паспорта внешнего облика объекта капитального строительства (колерного паспорта)».

Цель разработки колерного паспорта - согласование и определение допустимых мест размещения средств размещения информации, рекламных конструкций.

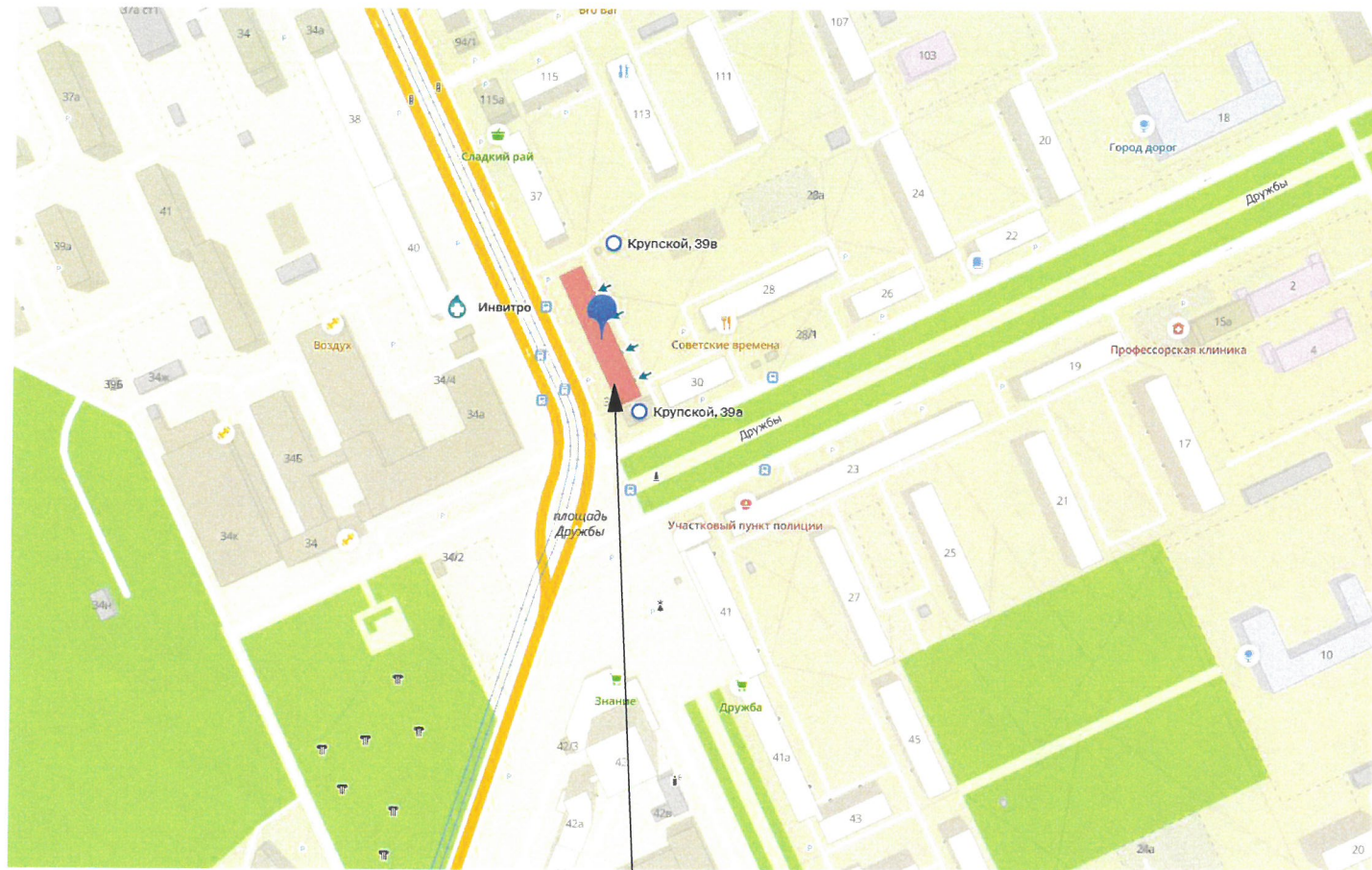
В соответствии с Градостроительным кодексом Российской Федерации, решением Пермской городской Думы от 18.12.2018 № 265 (ред. от 24.09.2019) «Об утверждении Правил благоустройства территории города Перми и о признании утратившими силу отдельных решений Пермской городской Думы» и постановлением администрации города Перми от 22.02.2017 № 130 (ред. от 12.11.2019) «Об утверждении формы и Порядка согласования паспорта внешнего облика объекта капитального строительства (колерного паспорта)» проекты колерных паспортов либо проекты изменений в колерные паспорта не являются разрешительной документацией на строительство, реконструкцию объекта капитального строительства; не являются правовым основанием на устройство пристроек, навесов, козырьков.

Ведомость ссылочных и прилагаемых документов

ОБОЗНАЧЕНИЕ	НАИМЕНОВАНИЕ Ссылочные документы	ПРИМЕЧАНИЕ
№0156300021416 000034-0186760-01 от 15.02.2017	Колерный паспорт фасадов многоквартирного жилого дома по ул. Крупской, 39 Мотовилихинского района г.Перми; от 15.02.2017	Согласован 07.12.2017
Постановление Администрации г.Перми от 22.02.2017 №130	«Об утверждении формы и порядка согласования паспорта внешнего облика объекта капитального строительства (колерного паспорта)» (ред. от 12.11.2019)	
Решение Пермской городской Думы от 18.12.2018 № 265	«Об утверждении Правил благоустройства территории города Перми и о признании утратившими силу отдельных решений Пермской городской Думы от 18 декабря 2018 года № 265» (ред. от 24.09.2019)	

						2312-19-K39			
						Колерный паспорт объекта капитального строительства по ул.Крупской, 39 Мотовилихинского района г.Перми			
Изм.	Коп.уч.	Лист	№Док.	Подп.	Дата	Многоквартирный жилой дом с помещениями общественного назначения	Стадия	Лист	Листов
Разработала	Полигова М.В.						П	1	8
Н.контр.	Малышев Д.О.					Общие данные	ИП Малышев Д.О. 8 (342) 204-48-82		

**Ситуационный план**



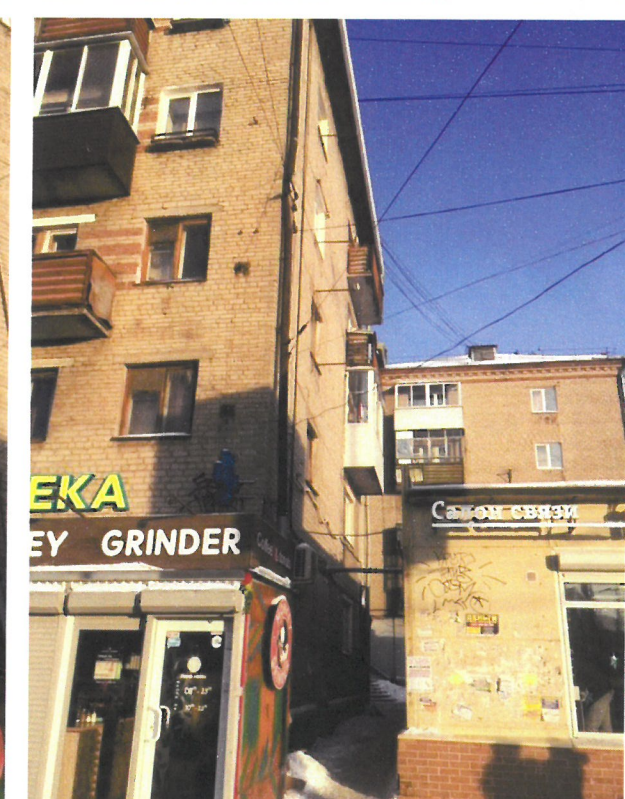
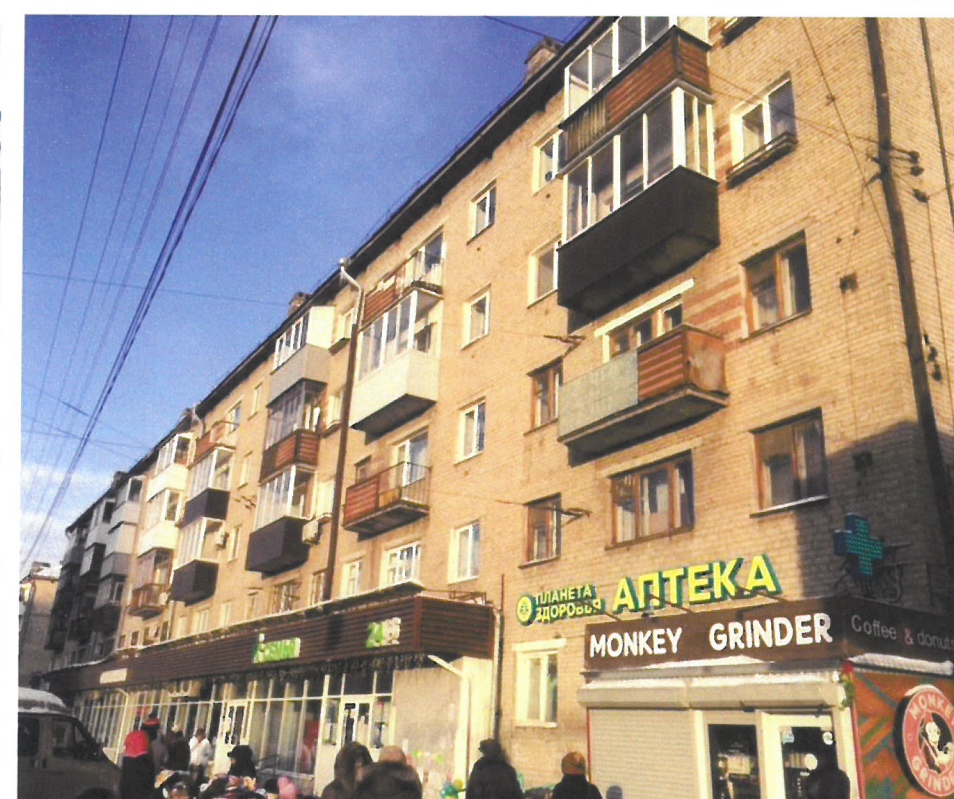
Многоквартирный жилой дом  
с помещениями общественного назначения:  
г.Пермь, Мотовилихинский район, ул.Крупской,39

**Инструкция**

**О порядке производства работ, связанных с окраской фасадов и всех наружных частей зданий, сооружений, строений, расположенных на территории города Перми.**

1. Окраска фасадов и всех наружных частей зданий, сооружений, строений, ограждений, заборов, павильонов, киосков, ларьков и прочих объектов, расположенных на территории города Перми, может производиться лишь на основании колерного паспорта фасадов, согласованного Департаментом градостроительства и архитектуры Администрации города Перми (далее - ДГА).
2. До начала процесса окраски здания или какого-либо сооружения должны быть произведены работы по капитальному ремонту всех без исключения наружных частей этого здания, подлежащих окраске.
3. До начала ремонта зданий, имеющих газосветовую рекламу, сообщить рекламораспространителю о предстоящих работах на фасаде здания с целью сохранения вывесок либо их демонтажа.
4. Полуразрушенные и разрушенные архитектурные художественно-скульптурные детали здания, карнизы, колонны, пилястры, капители, фризы, тяги, лепные украшения, барельефы, мозаика, художественная роспись подлежат обязательному восстановлению в своем первоначальном виде. Категорически запрещается производить окраску здания без предварительного восстановления указанных деталей.
5. Металлические поверхности отдельных частей здания, чугунные решетки, перила балконов и лестниц, кронштейны, дверные и оконные приборы, архитектурно-художественные детали перед окраской очищаются от грязи, ржавчины, старой краски и покрываются вновь масляной краской.
6. В соответствии с выданными образцами цвета (колерами) на окраску здания, организация, производящая ремонт здания, составляет пробные образцы цвета, которые наносятся на видное место стены.
7. Проверку и согласование пробного образца цвета (колера), а также готовности поверхности стены и отдельных наружных частей здания к окраске производит уполномоченный представитель ДГА Администрации г.Перми. Без указанной проверки и согласования производить окраску фасада категорически воспрещается.
8. Домууправления, организации и учреждения, производящие окраску и связанный с нею ремонт здания, несут полную ответственность за точное выполнение настоящей инструкции и привлекаются к ответственности за нарушение ее.
9. Цветовая гамма рекламносителей должна гармонировать с основным колористическим решением фасадов здания.
10. По всем вопросам, связанным с производством работ, необходимо обращаться в ДГА Администрации г.Перми (ул. Сибирская 15, каб. 314, тел. 212-76-98).

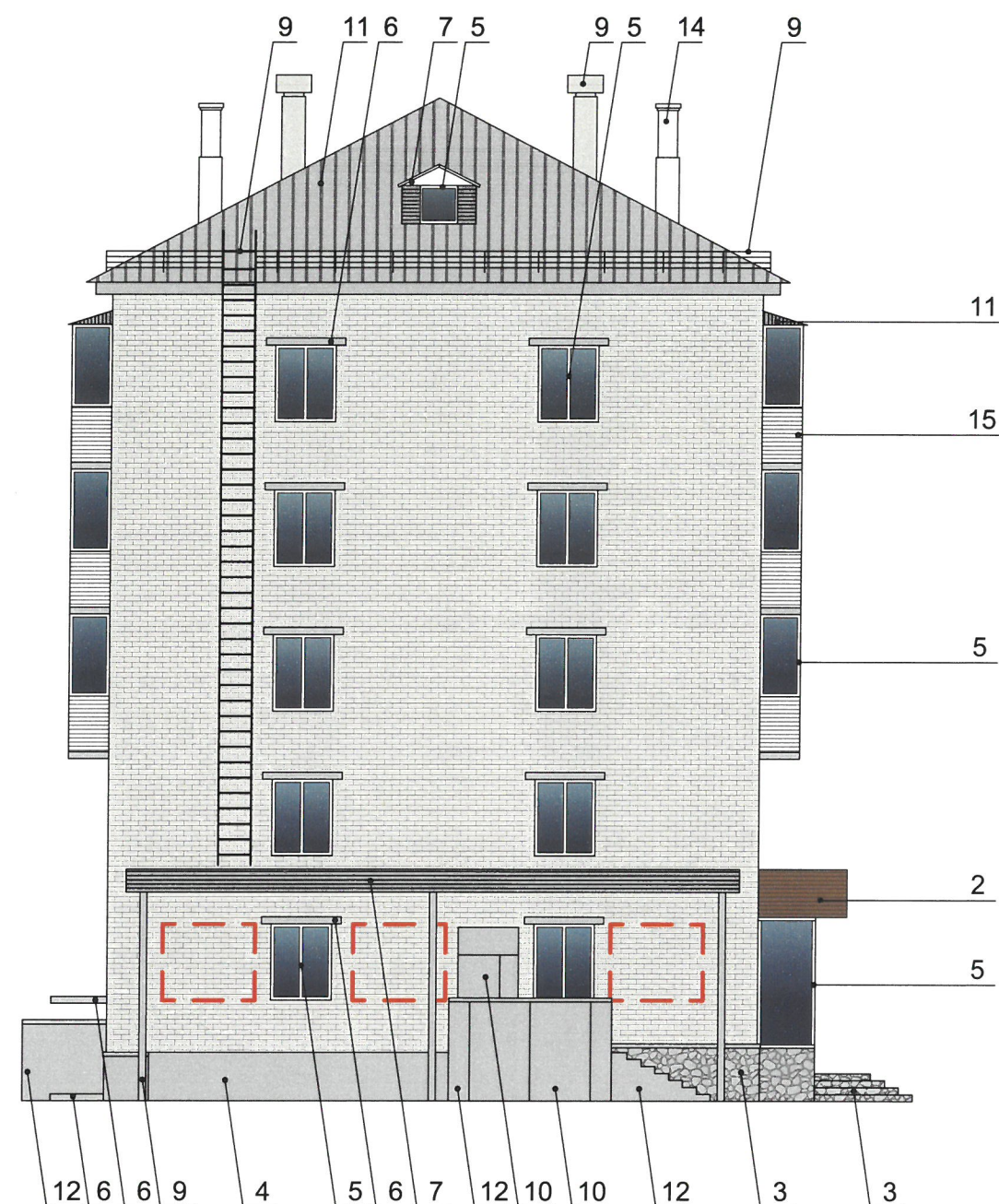
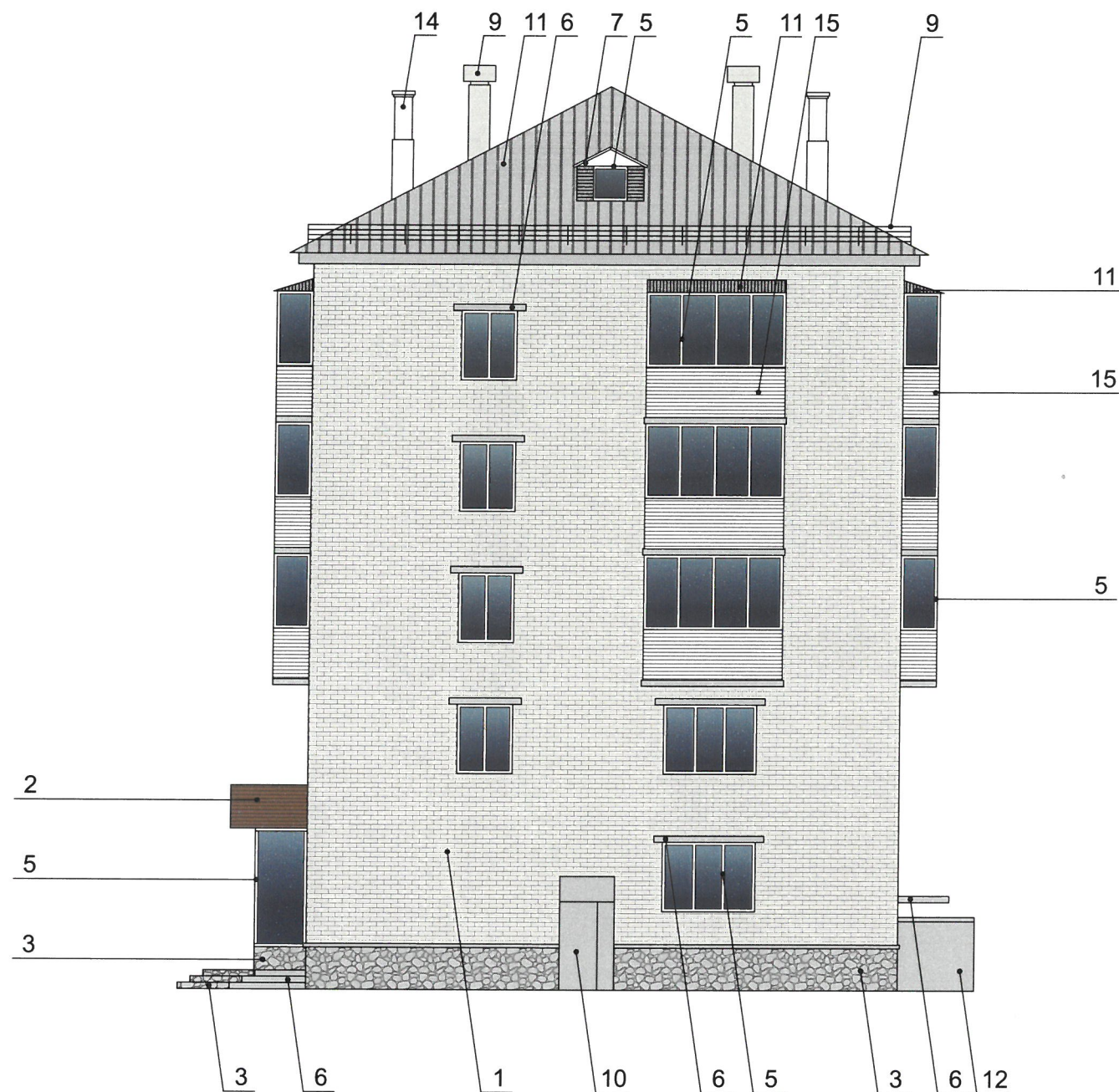
						2312-19-K39			
						Колерный паспорт объекта капитального строительства по ул.Крупской, 39 Мотовилихинского района г.Перми			
Изм.	Коп.уч.	Лист	№Док.	Подп.	Дата	Многоквартирный жилой дом с помещениями общественного назначения	Стадия	Лист	Листов
Разработала		Полигова М.В.					П	2	8
Н.контр.		Малышев Д.О.				Общие данные	ИП Малышев Д.О. 8 (342) 204-48-82		



						2312-19-K39			
						Колерный паспорт объекта капитального строительства по ул.Крупской, 39 Мотовилихинского района г.Перми			
Изм.	Коп.уч.	Лист	№Док.	Подп.	Дата	Многоквартирный жилой дом с помещениями общественного назначения	Стадия	Лист	Листов
Разработала	Политова М.В.						П	3	8
Н.контр.	Мальшев Д.О.					Существующее состояние фасадов (фотофиксация)	ИП Мальшев Д.О. 8 (342) 204-48-82		









**ПРИМЕЧАНИЕ:**

1. К дополнительному оборудованию относятся: наружные блоки систем вентиляции и кондиционирования, вентиляционные и водосточные трубы, антенны, видеокамеры наружного наблюдения, почтовые ящики, кабельные линии, пристенные электрощиты, флагштоки и так далее;
2. Размещение дополнительного оборудования, дополнительных элементов и устройств на фасадах объектов капитального строительства допускается при соблюдении следующих условий:
  - соответствие размещения дополнительного оборудования архитектурному решению фасадов, предусмотренному проектной документацией, в соответствии с которой осуществлено строительство (реконструкция) объекта, с привязкой к единой (вертикальной, горизонтальной) системе осей фасадов;
  - единая горизонтальная ось - условная прямая линия, определяемая как половина расстояния между верхним и нижним архитектурным элементом фасада, выделяющимся (западающим, выступающим) из плоскости стены;
  - единая вертикальная ось - условная прямая линия, определяемая как половина расстояния между границами одного архитектурного элемента фасада либо между двумя архитектурными элементами фасада;
  - комплексное решение размещения оборудования - единое архитектурное и цветовое решение (в том числе размер, форма, материал);
  - размещение дополнительного оборудования на архитектурных деталях, элементах декора, поверхностях с ценной архитектурной отделкой, а также крепление, ведущее к повреждению архитектурных поверхностей, не допускаются.

Условные обозначения:

-  1 - выноска и номер позиции согласно ведомости отделки фасадов на листе 1
-  - место размещения дополнительного оборудования

*Е.А. Карасев*  
 СОГЛАСОВАНО  
 1<sup>й</sup> заместитель начальника ДГА  
 г.Перми - главный архитектор  
 Д.Ю. Ляштин  
 2022

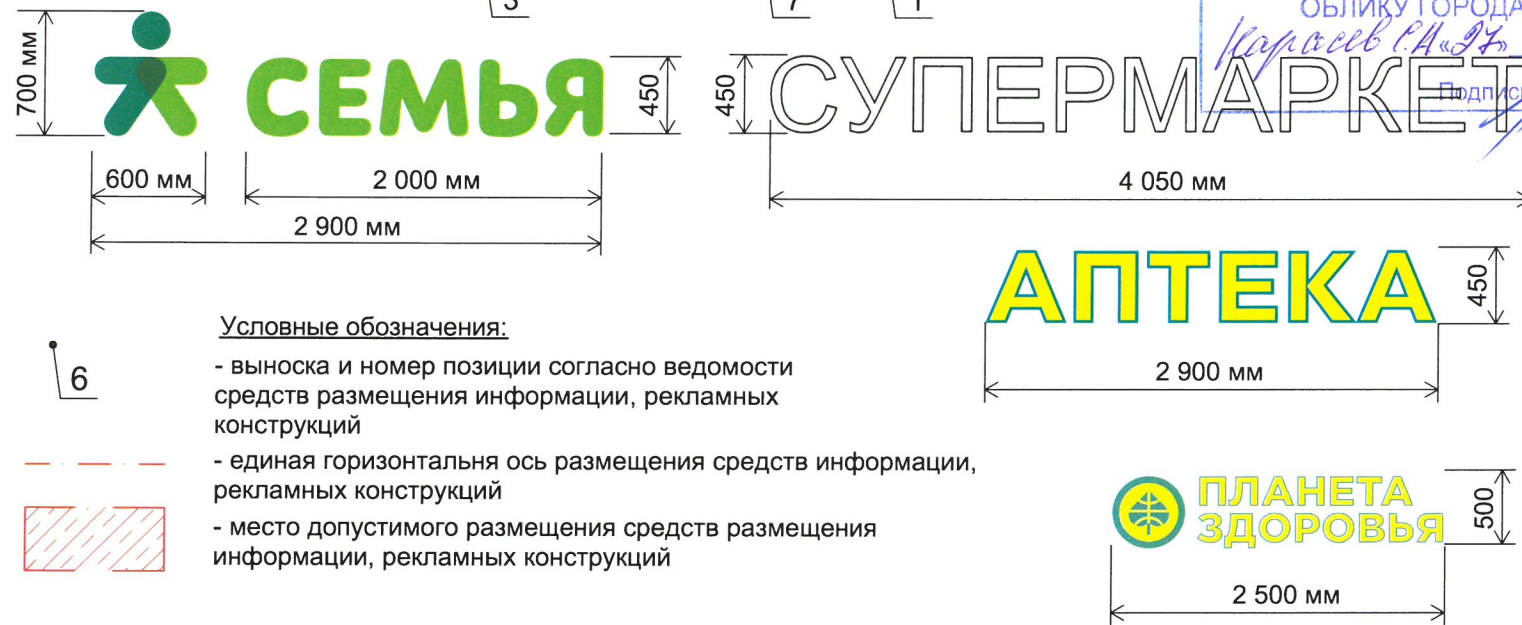
						2312-19-K39					
						Колерный паспорт объекта капитального строительства по ул.Крупской, 39 Мотовилихинского района г.Перми					
Изм.	Коп.уч.	Лист	№Док.	Подп.	Дата	Многоквартирный жилой дом с помещениями общественного назначения	Стадия	Лист	Листов		
Разработала	Политова М.В.			<i>MP</i>			П	6	8		
Н.контр.	Малышев Д.О.			<i>DM</i>		Боковые фасады	ИП Малышев Д.О. 8 (342) 204-48-82				



Управление архитектуры и городского дизайна  
ДГА администрации г.Перми  
СООТВЕТСТВУЕТ АРХИТЕКТУРНОМУ  
ОБЛИКУ ГОРОДА ПЕРМИ

*Карасьев С.А. Д.О. Д.О. Д.О.*  
Подпись

Ведомость средств размещения информации, рекламных конструкций



**Условные обозначения:**

- 6 - выноска и номер позиции согласно ведомости средств размещения информации, рекламных конструкций
- единая горизонтальная ось размещения средств информации, рекламных конструкций
- место допустимого размещения средств размещения информации, рекламных конструкций

**ПРИМЕЧАНИЕ:**

1. Единая горизонтальная ось - это условная прямая линия, относительно которой располагаются информационные конструкции. Месторасположение оси на фасаде определяется как половина расстояния между верхним и нижним архитектурным элементом (окна, наличники, карниз, фриз и др.), выделяющимся (западающим, выступающим) из плоскости стены;
2. Размещение вывесок и рекламных конструкций должно осуществляться в границах места допустимого размещения объектов, установленных данным колерным паспортом;
3. Размещение вывесок по отношению к друг к другу, их конфигурация и наполненность информацией должны соответствовать Решению Пермской городской Думы (далее - ПГД) г.Перми от 18.12.2018 №265 "Об утверждении Правил благоустройства территории г.Перми и о признании утратившими силу отдельных решений Пермской городской Думы" (ред. от 24.09.2019);
4. В случае, если планируемые к размещению вывески не соответствуют стандартам, установленным Решением ПГД г.Перми от 18.12.2018 №265, потребуется внесение изменений в настоящий колерный паспорт;
5. Размещение рекламных конструкций производится на основании отдельного разрешения в соответствии с требованиями Решения ПГД от 27.01.2009 № 11 «Об утверждении Положения о порядке установки и эксплуатации рекламных конструкций на территории города Перми»;
6. Узлы крепления конструкций к фасаду разрабатываются отдельным рабочим проектом;

Поз.	Тип объекта, материалы, способы крепления	Цвет (с указанием RAL)	Наличие подсветки
1	Объемные буквы и/или логотипы на металлических направляющих в цвет фасада, без подложки на фризе. Высота букв не более 50 см, высота логотипа не более 70 см. Материалы: оргстекло, металл, пластик.	Фирменные цвета	Внутренняя подсветка/ без подсветки
2	Объемные буквы и/или логотипы на металлических направляющих в цвет фасада, без подложки. Высота не более 50 см. Материалы: оргстекло, металл, пластик.	Фирменные цвета	Внутренняя подсветка/ без подсветки
3	Указатель с наименованием улицы и номера дома (оргстекло, металл, пластик, обклейка пленкой).	Синий (R-(0), G-(20), B-(120)), белый	Внутренняя подсветка/ без подсветки
4	Панель-кронштейн (оргстекло, пластик, металл, выклейка пленкой)	Фирменные цвета	Внутренняя подсветка/ без подсветки
5	Информационная табличка-режимник (оргстекло, пластик)	Фирменные цвета	Внутренняя подсветка/ без подсветки
6	Пленочная аппликация на стекле не более 30% площади остекления в виде текста. Самоклеющаяся пленка, полноцветная ткань	Фирменные цвета	Внутренняя подсветка/ без подсветки
7	Логотипы на металлических направляющих в цвет фасада, без подложки. Высота не более 70 см. Материалы: оргстекло, металл, пластик.	Фирменные цвета	Внутренняя подсветка/ без подсветки

						2312-19-K39			
						Колерный паспорт объекта капитального строительства по ул.Крупской, 39 Мотовилихинского района г.Перми			
Изм.	Коп.уч.	Лист	№Док.	Подп.	Дата	Многоквартирный жилой дом с помещениями общественного назначения	Стадия	Лист	Листов
Разработала		Политова М.В.		<i>М</i>			П	7	8
Н.контр.		Мальшев Д.О.		<i>Д</i>		Размещение средств размещения информации, рекламных конструкций	ИП Мальшев Д.О. 8 (342) 204-48-82		



Позиция согласно ведомости отделки фасадов	RAL 9002  кирпич	C	5	
		M	0	
		Y	10	
		K	10	
		R	221	
		G	222	
		B	212	
1				

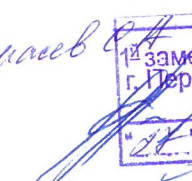
Позиция согласно ведомости отделки фасадов	RAL 9003	C	0	
		M	0	
		Y	0	
		K	0	
		R	244	
		G	248	
		B	244	
5,14,15				


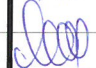
Позиция согласно ведомости отделки фасадов	RAL 8014	C	30	
		M	60	
		Y	100	
		K	80	
		R	73	
		G	57	
		B	45	
2				

Позиция согласно ведомости отделки фасадов	RAL 5021	C	100	
		M	20	
		Y	50	
		K	10	
		R	7	
		G	115	
		B	122	
8				

Позиция согласно ведомости отделки фасадов	RAL 8004	C	40	
		M	80	
		Y	80	
		K	10	
		R	143	
		G	78	
		B	53	
10				

Позиция согласно ведомости отделки фасадов	RAL 9006	C	0	
		M	0	
		Y	0	
		K	40	
		R	165	
		G	168	
		B	166	
4,7,9,10,11,12				

*г.о. Карасьев*  **СОГЛАСОВАНО**  
 заместитель начальника ДГА  
 г.Перми - главный архитектор  
 Д.Ю. Лапшин  
 "28" 2022

						2312-19-K39			
						Колерный паспорт объекта капитального строительства по ул.Крупской, 39 Мотовилихинского района г.Перми			
Изм.	Коп.уч.	Лист	№Док.	Подп.	Дата	Многоквартирный жилой дом с помещениями общественного назначения	Стадия	Лист	Листов
Разработала	Полигова М.В.						П	8	8
Н.контр.	Малышев Д.О.					Эталоны колеров	ИП Малышев Д.О. 8 (342) 204-48-82		