

ООО ИЗДАТЕЛЬСКИЙ ДОМ «ИНОМАРКА»

05.01.2020 № 059-22-01-26-630

ООО «Автопрестиж-Полюс»

**ПАСПОРТ ВНЕШНЕГО ОБЛИКА ОБЪЕКТА КАПИТАЛЬНОГО СТРОИТЕЛЬСТВА
(КОЛЕРНЫЙ ПАСПОРТ)**

АДРЕС ОБЪЕКТА: г. Пермь, административный район Ленинский,
улица Маршала Жукова , здание (строение) № 51

ШИФР: 51М - 01 - 2020

г. Пермь 2020 г.

Ведомость чертежей

Лист	НАИМЕНОВАНИЕ	ПРИМЕЧАНИЕ
1	Общие данные (начало)	
2	Общие данные (продолжение)	
3	Существующее состояние фасадов (главный фасад)	
4	Существующее состояние фасадов (боковые фасады)	
5	Существующее состояние фасадов (дворовый фасад)	
6	Главный фасад по ул. Спешилова	
7,8	Боковые фасады по улице Маршала Жукова	
9	Боковой фасад	
10	Дворовой фасад	
11	Размещение средств размещения информации, рекламных конструкций на главном фасаде	
12	Размещение средств размещения информации, рекламных конструкций на боковом фасаде со стороны Маршала Жукова	
13	Размещение средств размещения информации, рекламных конструкций на боковом фасаде со стороны Маршала Жукова	
14	Архитектурно-художественная подсветка	
15	Эталоны колеров	

Ведомость отделки фасадов

ПОЗ.	ЭЛЕМЕНТ ФАСАДА	ЭТАЛОН ЦВЕТА	ОБОЗН.	ВИД ОТДЕЛКИ
1	Основное поле стены		RAL 7035	Композитные панели Штукатурка окрашенная атмосферной краской.
			RAL 9011	Композитные панели
2	Цоколь		RAL 7043	Металлосайдинг
3	Оконные переплеты		RAL 9003	Металлопластик (стеклопакет)
4	Дверные полотна, переплеты дверей		RAL 9003	Металлопластик (стеклопакет)
			RAL 9023	Металл, окрашенный атмосферной краской
			RAL 8017	Металл, дерево
5	Ворота секционные		RAL 7035	Металл, вспененный полиуретан
			RAL 7043	Металл, вспененный полиуретан
6	Кровля здания		RAL 6028	Профнастил
			RAL 9011	Рулонно- битумное полимерное покрытие
7	Перила, ограждения, металлические элементы		RAL 9023	Металл, окрашенный атмосферной краской
8	Водостоки, вентиляция, вентиляционная решетка		-	Оцинкованная сталь
9	Лестницы		RAL 7043	Металл, окрашенный атмосферной краской

Краткая пояснительная записка

Объект- здание 2-х этажное с помещениями общественного и торгового назначения по адресу: г. Пермь, ул. Маршала Жукова, 51 .
Тип перекрытий - железобетонные. Материал несущих стен-железобетон. Год постройки - 2009 г.

Современное состояние:

Оконные блоки- металлопластиковые белые. Рисунок переплетов различен.

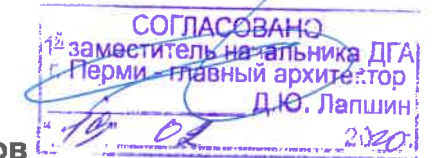
Входные двери: дворовые фасады-металлические глухие, окрашенные, главный фасад- металлопластиковые остекленные.

Работы по отделке фасада необходимо выполнять в соответствии с требованиями СП 71.13330.2017 «Изоляционные и отделочные покрытия», ТР 79-98 «Технические рекомендации по подготовке поверхностей наружных ограждающих конструкций жилых и общественных зданий под отделку при их реконструкции и ремонте», ТР 85-89 «Технические рекомендации по входному контролю качества материалов, применяемых для отделки фасадов».

Цель разработки колерного паспорта здания - приведение цветового решения и оформления здания к единому архитектурному внешнему виду с применением современных конструкций и материалов. Определение возможных мест размещения средств размещения информации, рекламных конструкций, а также дополнительного оборудования.

Проектом предусмотрено устройство новых вывесок компаний, упорядочивание размеров и места размещения рекламных конструкций.

В соответствии с Градостроительным кодексом Российской Федерации и Постановлением Администрации города Перми от 22.02.2017 № 130 «Об утверждении формы и Порядка согласования паспорта внешнего облика объекта капитального строительства (колерного паспорта)» согласованные департаментом градостроительства и архитектуры администрации города Перми проекты колерных паспортов, либо проекты изменений в колерные паспорта не являются разрешительной документацией на строительство, реконструкцию объекта капитального строительства; не является правовым основанием на устройство пристроек, навесов, козырьков.

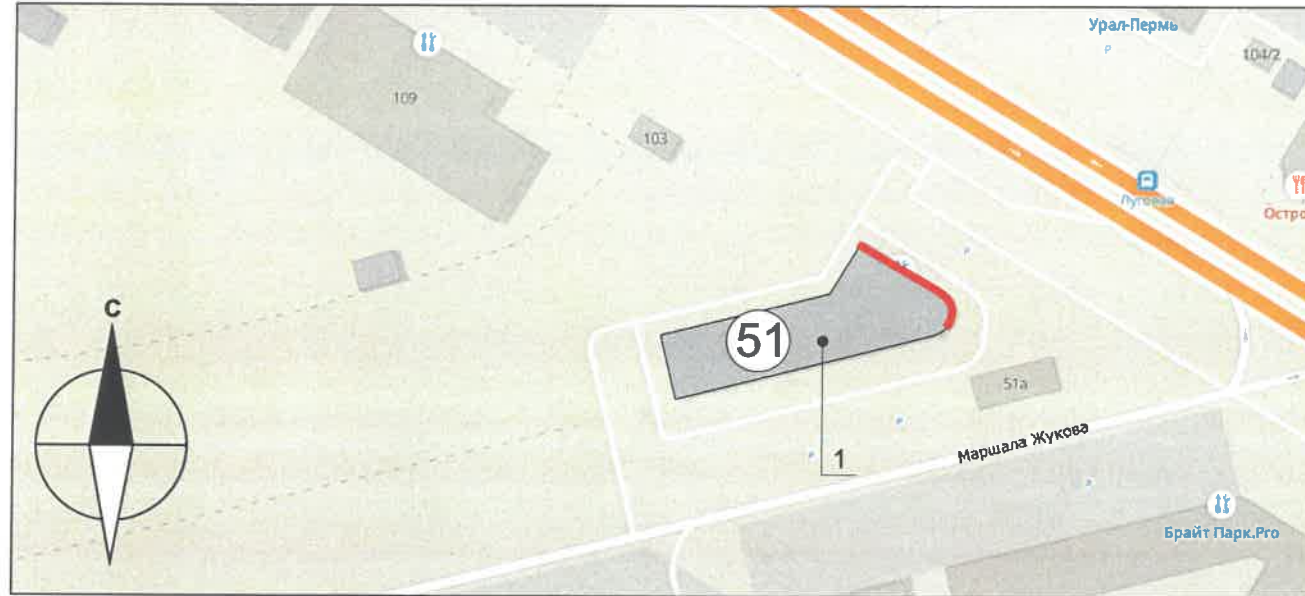


Ведомость отделки фасадов

10	Покрытие козырька		RAL 6028	Профнастил
			-	Сотовый поликарбонат
11	Входной портал		RAL 9011	Композитные панели
			RAL 3020	Стекло

51М - 01 - 2020					
Колерный паспорт объекта капитального строительства по ул. Маршала Жукова, 51, Ленинского района г. Перми.					
Изм.	Кол.уч	Лист	Недок.	Подпись	Дата
	Разраб.	Зуева А.И.			01.20
Магазин-автосалон				Стадия	Лист
				п	1
				Листов	15
Общие данные (начало)				ООО Издательский дом «Иномарка», г. Пермь	
Н.контроль	Захарова С.В.				01.20

Ситуационный план.



ИНСТРУКЦИЯ

о порядке производства работ, связанных с окраской фасадов и всех наружных частей зданий, сооружений, строений, расположенных на территории города Перми

1. Окраска (отделка) фасадов и всех наружных частей зданий, сооружений, строений, ограждений, заборов, павильонов, киосков, ларьков и прочих объектов, расположенных на территории города Перми, может производиться лишь на основании колерного паспорта фасадов на ремонт и окраску, выдаваемых Департаментом градостроительства и архитектуры Администрации города Перми.

2. До начала процесса окраски (отделки) здания или какого-либо сооружения должны быть произведены работы по капитальному ремонту всех без исключения наружных частей его, подлежащих окраске.

3. До начала ремонта зданий, имеющих газосветовую рекламу, сообщить рекламораспространителю о предстоящих работах на фасаде здания с целью сохранения вывесок либо их демонтажу.

4. Полуразрушенные и разрушенные архитектурные художественно-скульптурные детали здания, карниза, колонны, пилястры, капители, фризы, тяги, лепные украшения, барельефы, мозаика, художественная роспись подлежат обязательному восстановлению в своем первоначальном виде.

Категорически запрещается производить окраску зданий без предварительного восстановления указанных деталей.

5. Металлические поверхности отдельных частей здания, чугунные решетки, перила балконов и лестниц, кронштейны, дверные и оконные приборы, архитектурно-художественные детали перед окраской очищают от грязи, ржавчины, старой краски и покрываются вновь лишь масляной краской.

6. В соответствии с выданными образцами цвета колерами) на окраску здания организация, производит ремонт здания, составляет пробные образцы цвета, которые наносятся на видное место стены.

7. Проверку и согласование пробного образца цвета (колера), а также готовности поверхности стены и отдельных наружных частей здания к окраске производит уполномоченный представитель Департамента градостроительства и архитектуры Администрации города Перми. Без указанной проверки и согласования производить окраску (отделку) фасада категорически воспрещается.

8. Домоуправления, организации и учреждения, производящие окраску (отделку) и связанный с нею ремонт здания, несут полную ответственность за точное выполнение настоящей инструкции и привлекаются к ответственности за нарушение ее.

9. Цветовая гамма рекламодателя должна гармонировать с основным колористическим решением фасадов здания.

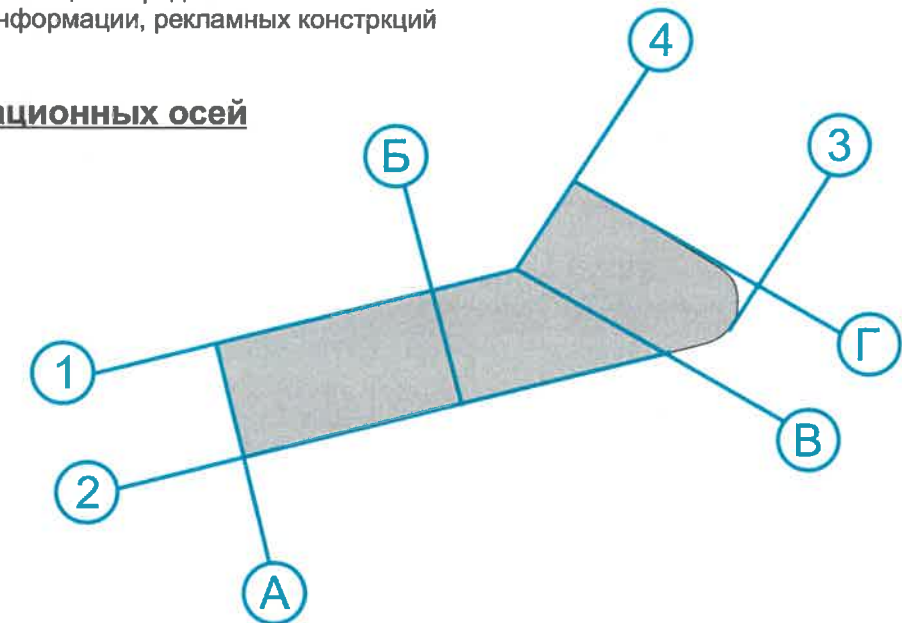
10. По всем вопросам, связанным с производством работ по окраске зданий, необходимо обращаться в Департамент градостроительства и архитектуры Администрации г. Перми по адресу: ул. Сибирская. 15, к. 315. Телефон для справок: 8 (342) 212-76-98.

Условные обозначения:

1 Здание со встроенными помещениями общественного и торгового назначения по адресу ул. Маршала Жукова, 51

— Фасады, где размещены средства размещения информации, рекламных конструкций

План координационных осей



Ведомость ссылочных и прилагаемых документов

ОБОЗНАЧЕНИЕ	НАИМЕНОВАНИЕ	ПРИМЕЧАНИЕ
Решение ПГД № 265 от 18.12.2018 г. (в редакции от 24.09.2019)	«Об утверждении Правил благоустройства территории города Перми и о признании утратившим силу отдельных решений Пермской городской Думы»	
Постановление Администрации г. Перми № 130 от 22.02.2017 г.	«Об утверждении формы и Порядка согласования паспорта внешнего облика объекта капитального строительства (колерного паспорта)»	

51М - 01 - 2020						
Колерный паспорт объекта капитального строительства по ул. Маршала Жукова, 51, Ленинского района г. Перми.						
Изм.	Кол.уч.	Лист	Недок.	Подпись	Дата	
Разраб.		Зуева А.И.			01.20	Магазин-автосалон
						Общие данные (продолжение)
Н.контроль		Захарова С.В.			01.20	
						ООО Издательский дом «Иномарка», г. Пермь
						Стадия
						Лист
						Листов
						п
						2
						15

Существующее состояние фасадов.

Главный фасад



						51М - 01 - 2020			
						Колерный паспорт объекта капитального строительства по ул. Маршала Жукова, 51, Ленинского района г. Перми.			
Изм.	Кол.уч	Лист	Недок.	Подпись	Дата	Магазин-автосалон	Стадия	Лист	Листов
Разраб.		Зуева А.И.		<i>[Signature]</i>	01.20			П	3
						Существующие фото фасадов			ООО Издательский дом «Иномарка», г. Пермь
Н.контроль		Захарова С.В.		<i>[Signature]</i>	01.20				

Существующее состояние фасадов.

Боковые фасады



						51М - 01 - 2020			
						Колерный паспорт объекта капитального строительства по ул. Маршала Жукова, 51, Ленинского района г. Перми.			
Изм.	Кол.уч	Лист	Недок.	Подпись	Дата	Магазин-автосалон	Стадия	Лист	Листов
Разраб.		Зуева А.И.		<i>[Signature]</i>	01.20		п	4	15
						Существующее состояние фасадов	ООО Издательский дом «Иномарка», г. Пермь		
Н.контроль		Захарова С.В.		<i>[Signature]</i>	01.20				

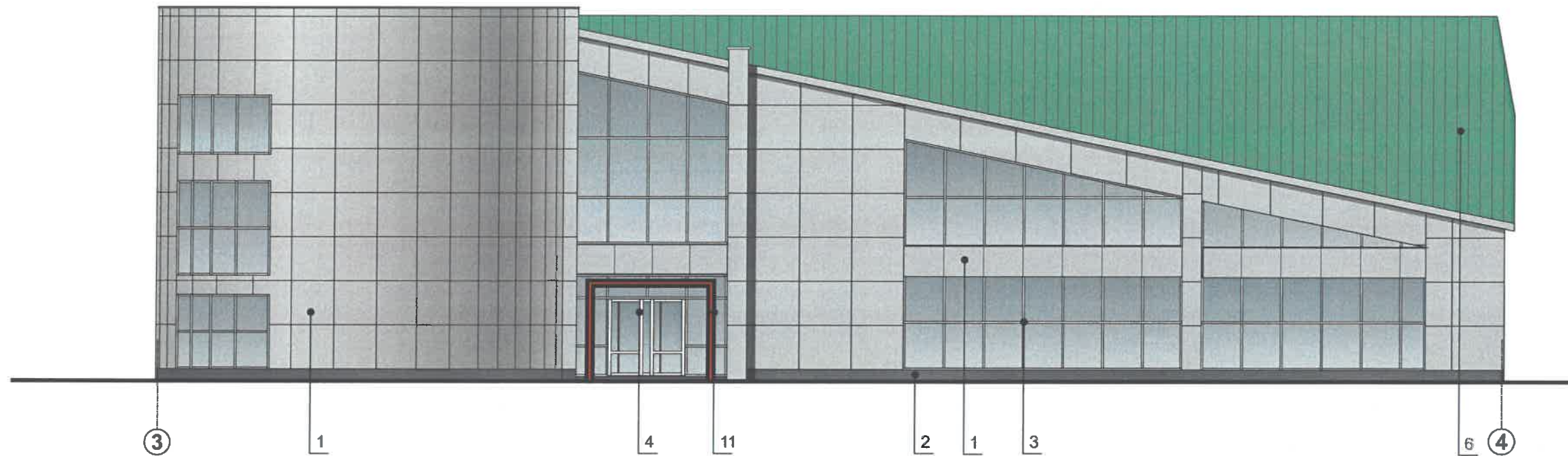
Существующее состояние фасадов.

Дворовой фасад



						51М - 01 - 2020			
						Колерный паспорт объекта капитального строительства по ул. Маршала Жукова, 51, Ленинского района г. Перми.			
Изм.	Кол.уч	Лист	№док.	Подпись	Дата	Магазин-автосалон	Стадия	Лист	Листов
Разраб.		Зуева А.И.		<i>[Signature]</i>	01.20		П	5	15
						Существующее состояние фасадов	ООО Издательский дом «Иномарка», г. Пермь		
Н.контроль		Захарова С.В.		<i>[Signature]</i>	01.20				

Главный фасад по улице Спешилова.



ПРИМЕЧАНИЕ:

В случае, если наружные лестницы при дополнительно устроенных входах в общественные помещения здания выходят за границы предоставленного земельного участка и красные линии квартала, то устройство дополнительных или переустройство существующих входных групп требует получения разрешения в установленном порядке;

В случае устройства или переустройства (перепланировки, ремонта, реконструкции) помещения общественного назначения, их входных групп в обязательном порядке должны быть предусмотрены мероприятия по обеспечению доступности данных помещений для маломобильных групп населения, включая инвалидов, использующих кресла-коляски и собак-проводников (далее МГН) в соответствии с требованиями СП 59.13330.2016 Свод правил. Доступность зданий и сооружений для маломобильных групп населения. Данный свод правил касается функционально-планировочных элементов зданий и сооружений, их участков или отдельных помещений, доступных для МГН (входные узлы, коммуникации, пути эвакуации, помещения и зоны обслуживания, а также их информационное и инженерное обустройство). В частности, лестницы при входах в общественные помещения должны дублироваться пандусами с уклоном не более 1:20 (5%) или иными средствами подъема (подъемные платформы, лифты и т.д). Согласно вышеуказанному Своду правил наружные лестницы и пандусы должны иметь поручни с учетом технических требований к опорным стационарным по ГОСТ Р 51261; размеры входной площадки при открывании дверей наружу должны быть не менее 1,4x2,0 или 1,5x1,85; размеры входной площадки с пандусом не менее 2,2x2,2 м.

При размещении помещений первого этажа предусматривать размещение витрины.

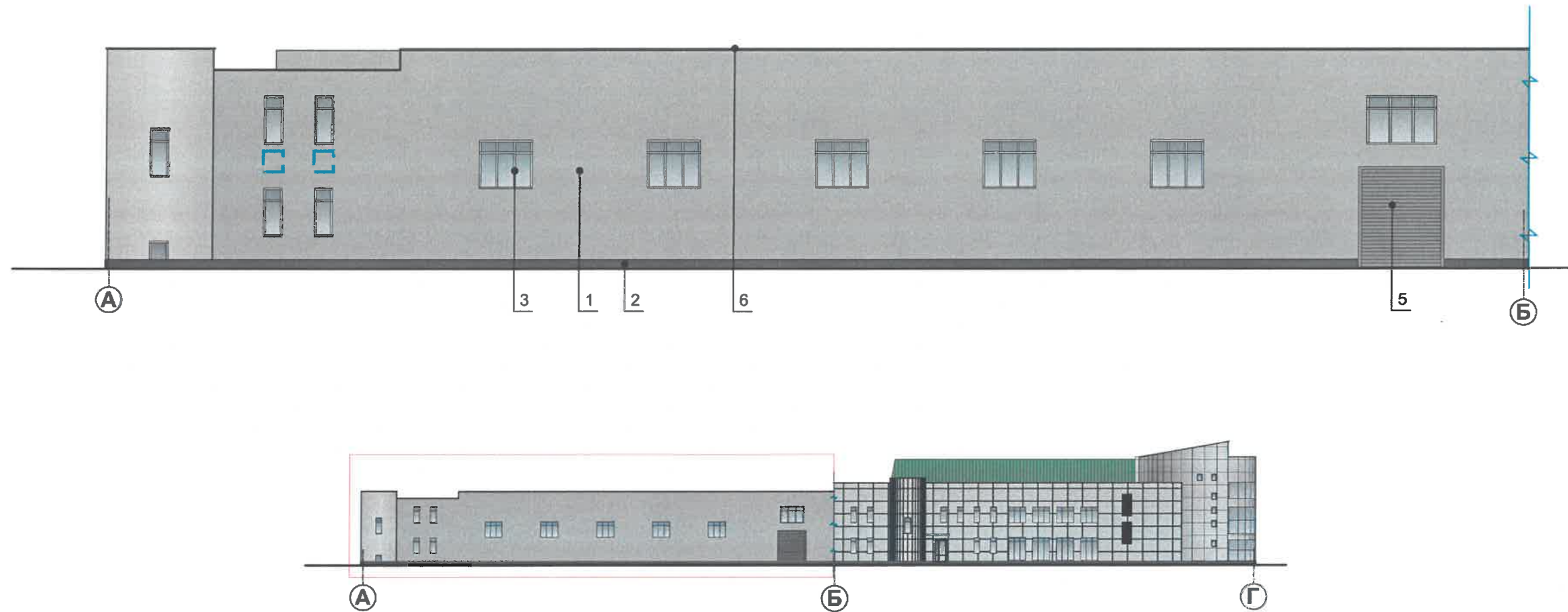
СОГЛАСОВАНО
 12 заместитель начальника ДГА
 г. Пермь - главный архитектор
 Д.Ю. Лапшин

Условные обозначения:

1 Выноска и номер позиции согласно ведомости отделки фасадов на листе 1

						51М - 01 - 2020			
						Колерный паспорт объекта капитального строительства по ул. Маршала Жукова, 51, Ленинского района г. Перми.			
Изм.	Кол.уч	Лист	Недок.	Подпись	Дата	Магазин-автосалон	Стадия	Лист	Листов
Разраб.				Зуева А.И.	01.20		п	6	15
						Главный фасад	ООО Издательский дом «Иномарка», г. Пермь		
Н.контроль				Захарова С.В.	01.20				

Боковой фасад по улице Маршала Жукова.



ПРИМЕЧАНИЕ:

- К дополнительному оборудованию относятся: наружные блоки систем вентиляции и кондиционирования, вентиляционные и водосточные трубы; антенны; видеокамеры наружного наблюдения; почтовые ящики; кабельные линии, пристенные электрощиты; флагштоки и так далее;
- Размещение дополнительного оборудования, дополнительных элементов и устройств на фасадах объектов капитального строительства допускается при соблюдении следующих условий:
 - соответствие размещения дополнительного оборудования архитектурному решению фасадов, предусмотренному проектной документацией, в соответствии с которой осуществлено строительство (реконструкция) Объекта, с привязкой к единой (вертикальной, горизонтальной) системе осей фасадов;
 - единая горизонтальная ось - условная прямая линия. Определяется как половина расстояния между верхним и нижним архитектурным элементом (окна, наличники, карниз, фриз и другие), выделяющимся (западающим, выступающим) из плоскости стены;
 - единая вертикальная ось - условная прямая линия. Определяется как половина расстояния между границами одного архитектурного элемента (окна, двери, колонны) либо Между двумя архитектурными элементами (окна, двери, колонны);
 - комплексное решение размещения оборудования - единое архитектурное и цветовое решение (в том числе размер, форма, материал);
 - размещение дополнительного оборудования на архитектурных деталях, элементах декора, поверхностях с ценной архитектурной отделкой, а также крепление, ведущее к повреждению архитектурных поверхностей, не допускаются.

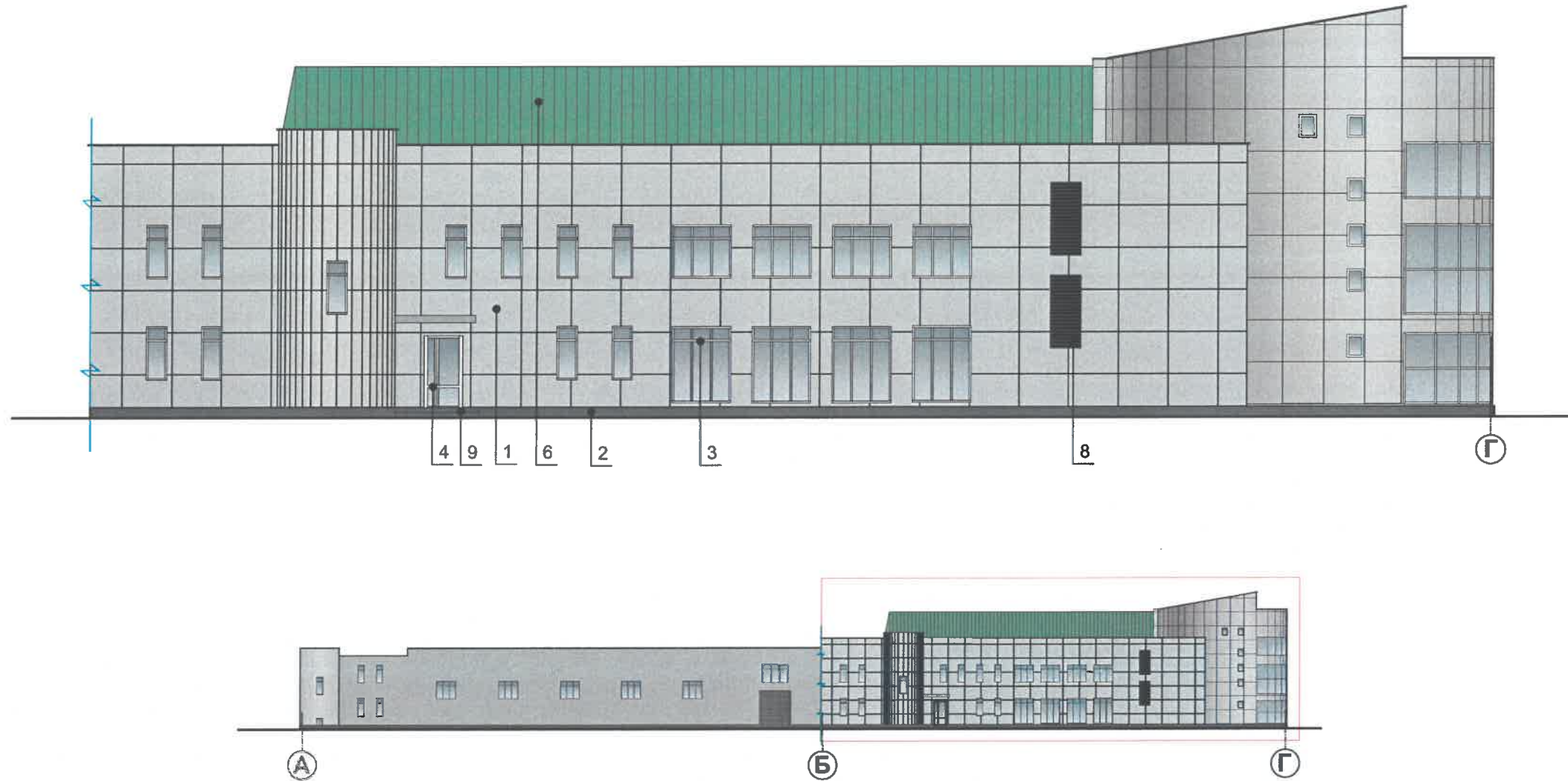
Условные обозначения:

- 1 Выноска и номер позиции согласно ведомости отделки фасадов на листе 1
- Места возможного размещения дополнительного оборудования фасадов

СОГЛАСОВАНО
 1^й заместитель начальника ДГА
 г. Перми - главный архитектор
 Д.Ю. Лапшин

						51М - 01 - 2020			
						Колерный паспорт объекта капитального строительства по ул. Маршала Жукова, 51, Ленинского района г. Перми.			
Изм.	Кол.уч	Лист	Недок.	Подпись	Дата	Магазин-автосалон	Стадия	Лист	Листов
Разраб.		Зуева А.И.		<i>[Signature]</i>	01.20		п	7	15
						Боковой фасад по ул. Маршала Жукова	ООО Издательский дом «Иномарка», г. Пермь		
Н.контроль		Захарова С.В.		<i>[Signature]</i>	01.20				

Боковой фасад по улице Маршала Жукова



ПРИМЕЧАНИЕ:

1. К дополнительному оборудованию относятся: наружные блоки систем вентиляции и кондиционирования, вентиляционные и водосточные трубы; антенны; видеокамеры наружного наблюдения; почтовые ящики; кабельные линии, пристенные электрощиты; флагштоки и так далее;
2. Размещение дополнительного оборудования, дополнительных элементов и устройств на фасадах объектов капитального строительства допускается при соблюдении следующих условий:
 - соответствие размещения дополнительного оборудования архитектурному решению фасадов, предусмотренному проектной документацией, в соответствии с которой осуществлено строительство (реконструкция) Объекта, с привязкой к единой (вертикальной, горизонтальной) системе осей фасадов;
 - единая горизонтальная ось - условная прямая линия. Определяется как половина расстояния между верхним и нижним архитектурным элементом (окна, наличники, карниз, фриз и другие), выделяющимся (западающим, выступающим) из плоскости стены;
 - единая вертикальная ось - условная прямая линия. Определяется как половина расстояния между границами одного архитектурного элемента (окна, двери, колонны) либо Между двумя архитектурными элементами (окна, двери, колонны);
 - комплексное решение размещения оборудования - единое архитектурное и цветовое решение (в том числе размер, форма, материал);
 - размещение дополнительного оборудования на архитектурных деталях, элементах декора, поверхностях с ценной архитектурной отделкой, а также крепление, ведущее к повреждению архитектурных поверхностей, не допускаются.

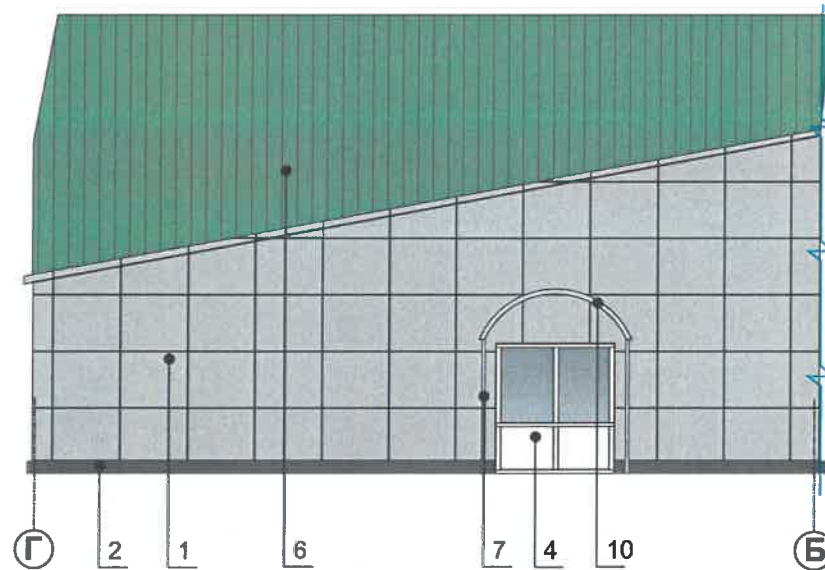
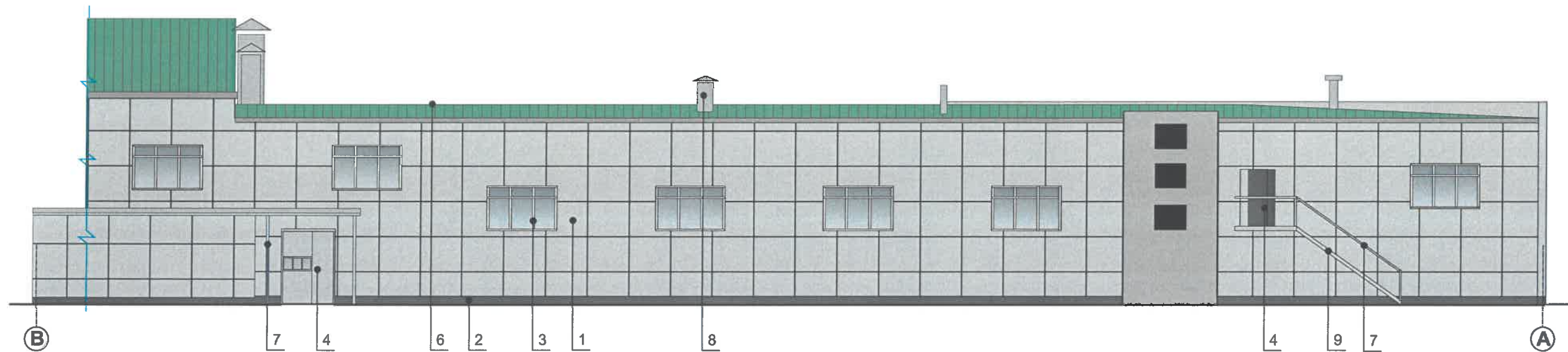
Условные обозначения:

- 1 Выноска и номер позиции согласно ведомости отделки фасадов на листе 1
- Места возможного размещения дополнительного оборудования фасадов

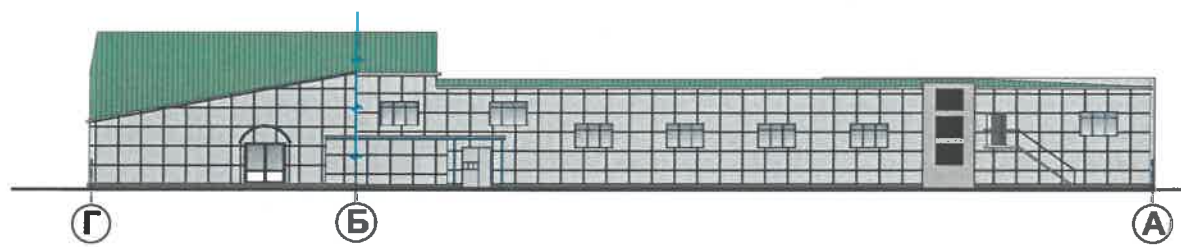
СОГЛАСОВАНО
 1^й заместитель начальника ДГА
 г. Перми - главный архитектор
 Д.Ю. Лапшин
 19.02.2020

						51М - 01 - 2020			
						Колерный паспорт объекта капитального строительства по ул. Маршала Жукова, 51, Ленинского района г. Перми.			
Изм.	Кол.уч	Лист	№док.	Подпись	Дата	Магазин-автосалон	Стадия	Лист	Листов
Разраб.				Зуева А.И.	01.20		П	8	15
						Боковой фасад по улице Маршала Жукова	ООО Издательский дом «Иномарка», г. Пермь		
Н.контроль				Захарова С.В.	01.20				

Боковой фасад



СОГЛАСОВАНО
1й заместитель начальника ДГА
г. Перми - главный архитектор
Д.Ю. Лапшин
19.02.20

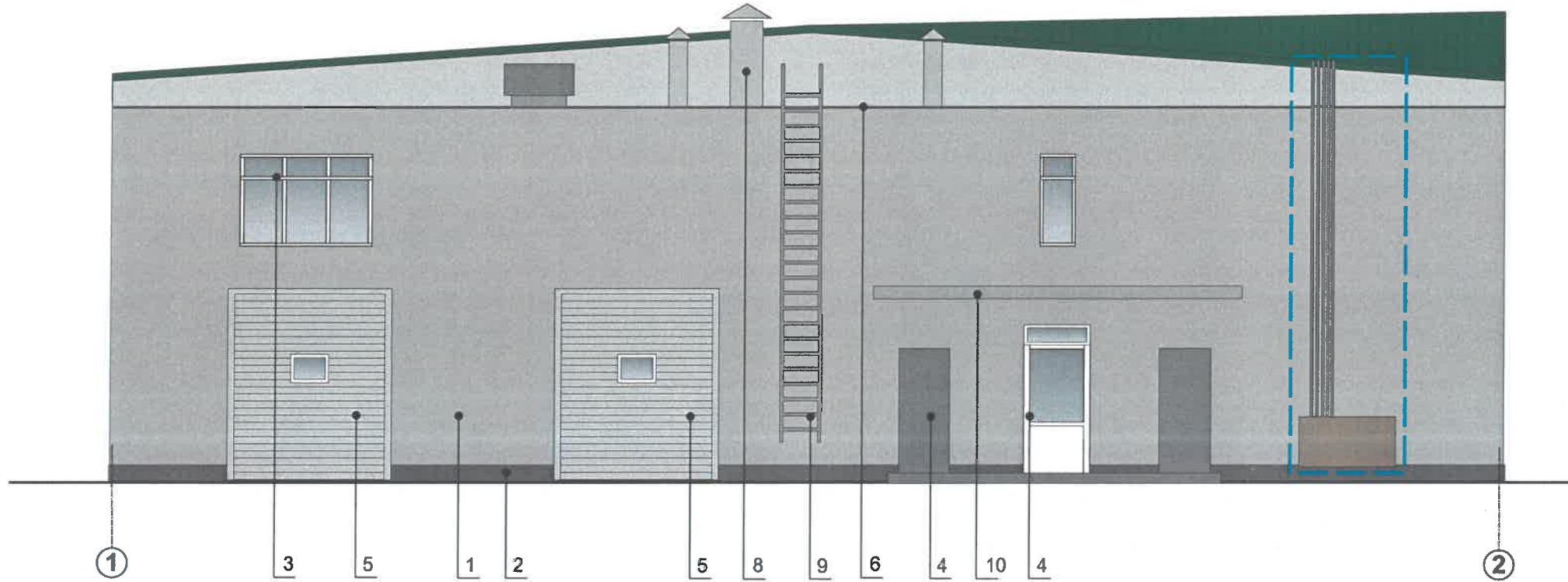


Условные обозначения:

- 1 Выноска и номер позиции согласно ведомости отделки фасадов на листе 1

						51М - 01 - 2020			
						Колерный паспорт объекта капитального строительства по ул. Маршала Жукова, 51, Ленинского района г. Перми.			
Изм.	Кол.уч	Лист	№док.	Подпись	Дата	Магазин-автосалон	Стадия	Лист	Листов
Разраб.		Зуева А.И.		<i>[Signature]</i>	01.20		п	9	15
						Боковой фасад	ООО Издательский дом «Иномарка», г. Пермь		
Н.контроль		Захарова С.В.		<i>[Signature]</i>	01.20				

Дворовой фасад.



СОГЛАСОВАНО
1^й заместитель начальника ДГА
г. Перми - главный архитектор
Д.Ю. Лапшин
19.01.20

Условные обозначения:

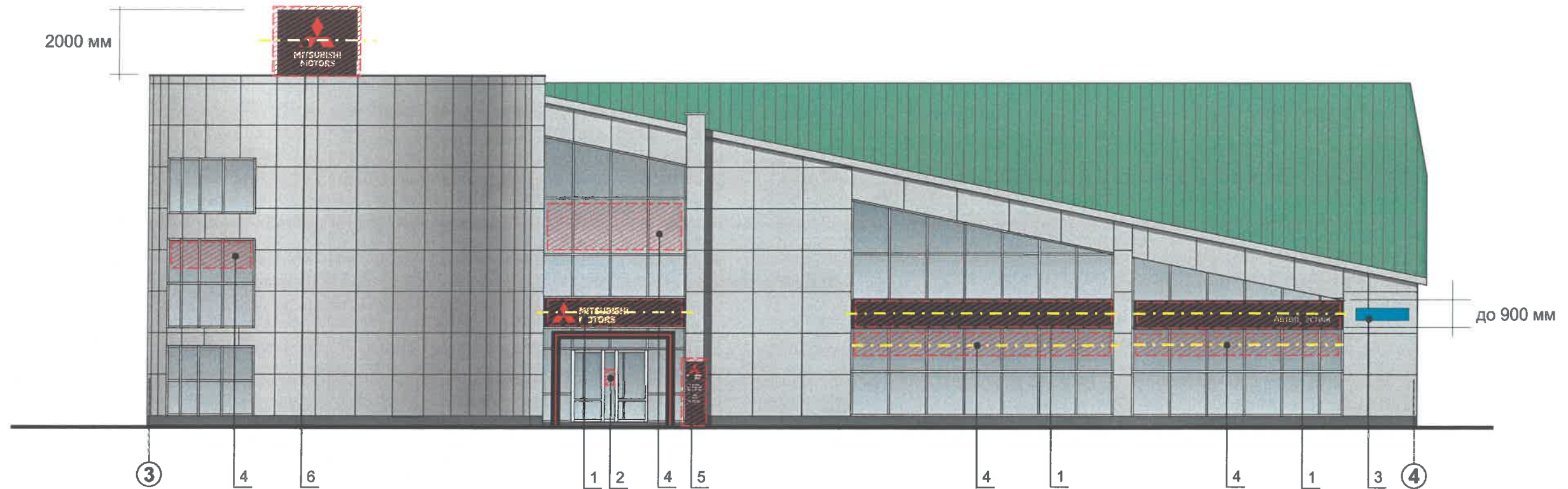
1 Выноска и номер позиции согласно ведомости отделки фасадов на листе 1

Места возможного размещения дополнительного оборудования фасадов

Примечание по размещению дополнительного оборудования см. на листе 7.

						51М - 01 - 2020			
						Колерный паспорт объекта капитального строительства по ул. Маршала Жукова, 51, Ленинского района г. Перми.			
Изм.	Кол.уч	Лист	Недок.	Подпись	Дата	Магазин-автосалон	Стадия	Лист	Листов
Разраб.		Зуева А.И.			01.20		п	10	15
						Дворовой фасад	ООО Издательский дом «Иномарка», г. Пермь		
Н.контроль		Захарова С.В.			01.20				

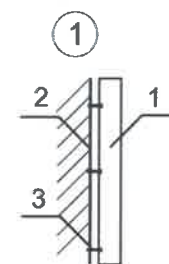
**Размещение средств размещения информации, рекламных конструкций.
Главный фасад.**



Ведомость размещения средств размещения информации, рекламных конструкций

№	Тип объекта, материал, способы крепления	Цвет (с указанием RAL)	Наличие подсветки
1	Объемные буквы и/или логотип, название на направляющих в цвет подложки. Винил, оргстекло, металл, пластик.	Фирменные цвета	Внутренняя подсветка/ Контурная подсветка/ без подсветки
2	Информационная табличка (не более 500x700 мм). Металл, пластик, оргстекло.	Фирменные цвета	Без подсветки
3	Указатель с наименованием улицы и номером дома (здания). Металл, пластик, оргстекло.	Синий (R-(0), G-(20), B-(120)), белый	Без подсветки
4	Пленочная аппликация на стекле площадью не более 30% площади остекления в виде текста однотонного цвета или вывеска-панно, плакат размещенная в оконном проеме и размером не превышающая по высоте половину высоты витрины, а по ширине-половину ширины витрины. Самоклеющиеся пленки, бумага, полноцветная печать.	Фирменные цвета	Внутренняя подсветка/ Контурная подсветка/ без подсветки
5	Стелла информационная отдельностоящая. Металл, пластик, оргстекло.	Фирменные цвета	Внутренняя подсветка/ Контурная подсветка/ без подсветки
6	Вывеска- световая объемная имиджевая конструкция. Металл, пластик, композит.	Фирменные цвета	Внутренняя подсветка/ Контурная подсветка/ без подсветки
7	Информационное световое табло.	Фирменные цвета	Внутренняя подсветка/ Контурная подсветка

Узлы крепления размещения средств размещения информации, рекламных конструкций



Крепление металлоконструкций к фасаду производится болтами в зависимости от несущей поверхности, кирпич или металлическая рама входной группы.
1. Объемная буква
2. Несущая поверхность- металлическая рама
3. Крепежный элемент

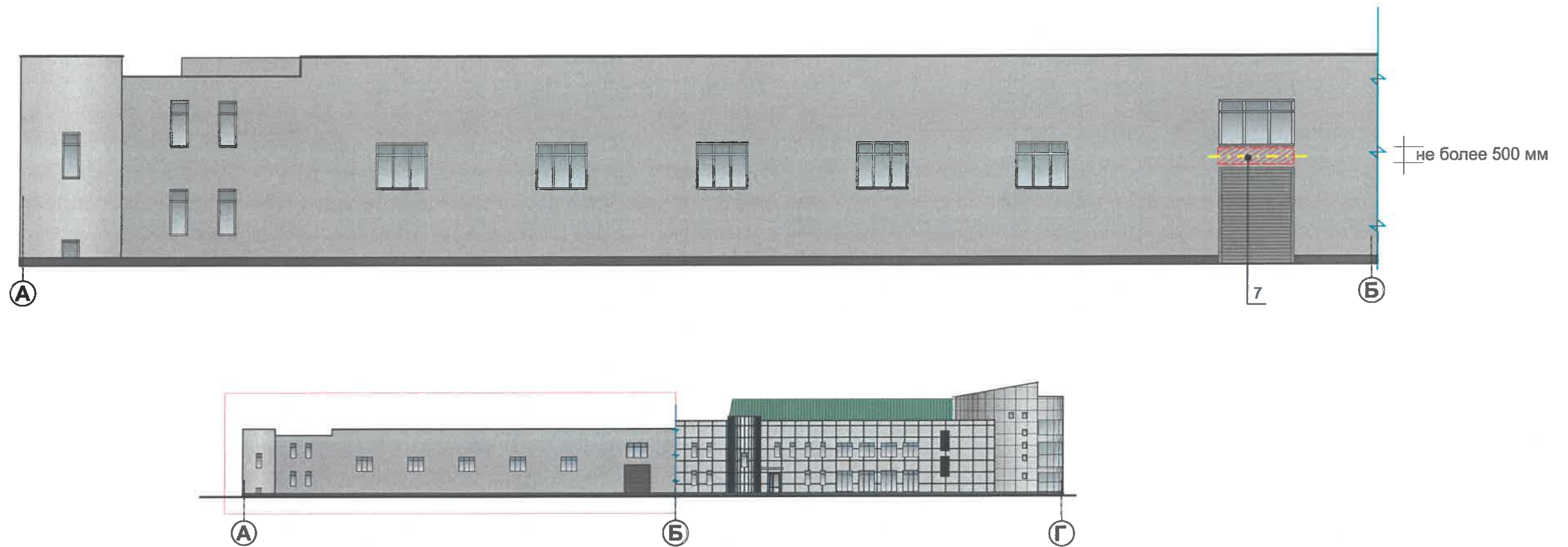
Управление архитектуры и городского дизайна
ДГА администрации г.Перми
СООТВЕТСТВУЕТ АРХИТЕКТУРНОМУ
ОБЛИКУ ГОРОДА ПЕРМИ
«19» 02.2020
Подпись *Гресало С.В.*

Условные обозначения:

- 1 Выноска и номер позиции согласно ведомости размещения средств размещения информации, рекламных конструкций.
- Место допустимого размещения средств размещения информации, рекламных конструкций.
- Ось размещения средств размещения информации, рекламных конструкций.

						51М - 01 - 2020			
						Колерный паспорт объекта капитального строительства по ул. Маршала Жукова, 51, Ленинского района г. Перми.			
Изм.	Кол.уч	Лист	Недок.	Подпись	Дата	Магазин-автосалон	Стадия	Лист	Листов
Разраб.		Зуева А.И.		<i>[Signature]</i>	01.20		П	11	15
						Размещение средств размещения информации, рекламных конструкций. Главный фасад.	ООО Издательский дом «Иномарка», г. Пермь		
Н.контроль		Захарова С.В.		<i>[Signature]</i>	01.20				

**Размещение средств размещения информации, рекламных конструкций.
Боковой фасад со стороны ул. Маршала Жукова**





Управление архитектуры и городского дизайна
ДГА администрации г.Перми
СООТВЕТСТВУЕТ АРХИТЕКТУРНОМУ
ОБЛИКУ ГОРОДА ПЕРМИ
«19» 01.2020
Бресанов С.В. Подпись *Бресанов С.В.*

ПРИМЕЧАНИЕ:

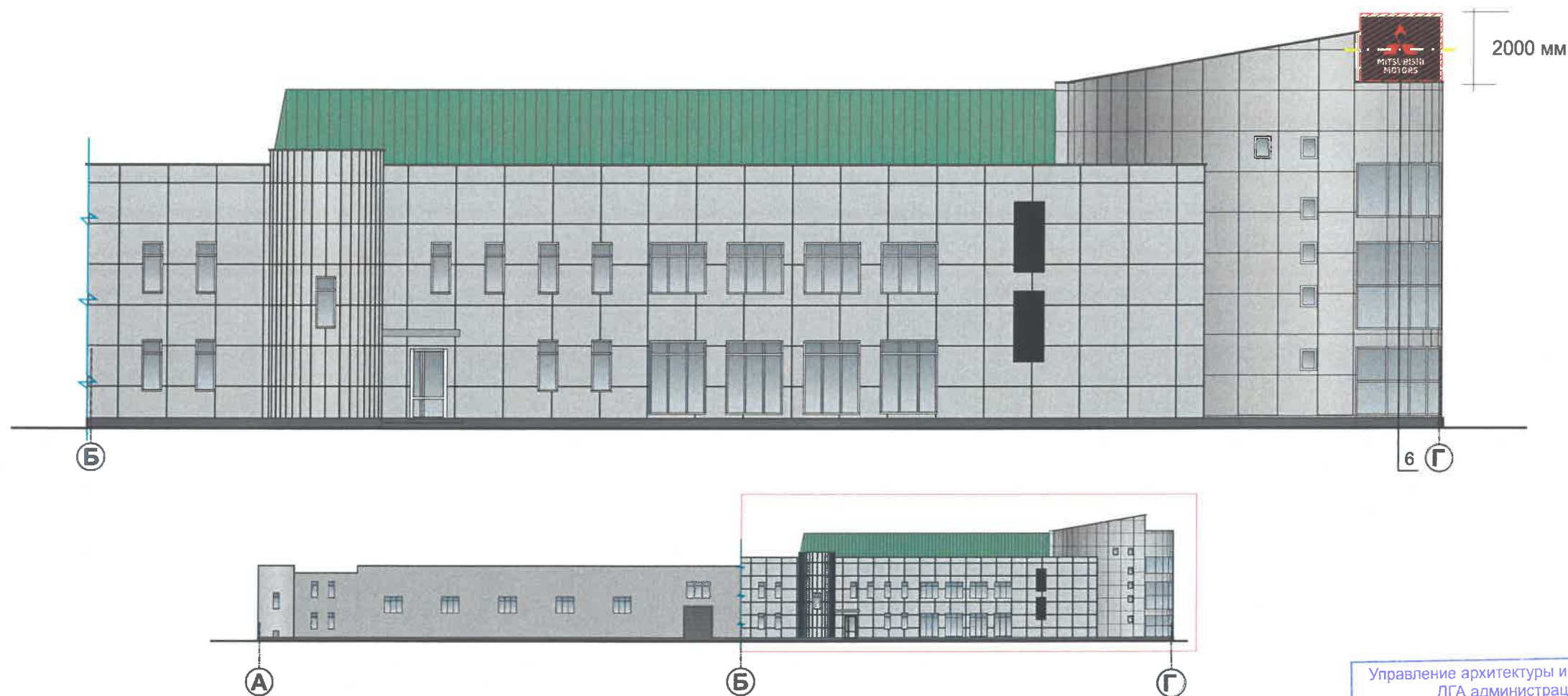
1. Единая горизонтальная ось- это условная прямая линия, относительно которой располагаются средства размещения информации. Местоположение оси на фасаде определяется как половина расстояния между верхним и нижним архитектурным элементом (окна, наличники, карниз, фриз и др.), выделяющимися (западающим, выступающим) из плоскости стены.
2. Размещение вывесок и рекламных конструкций должно осуществляться в гарницах места допустимого размещения средств размещения информации, рекламных конструкций, установленных данным колерным паспортом объекта капитального строительства.
3. Размещение вывесок по отношению друг к другу, их конфигурация, наполненность информацией должны соответствовать Стандартным требованиям к вывескам, их размещению и эксплуатации (далее- Стандартные требования), утвержденным Решением Пермской городской Думы от 18.12.2018 № 265.
4. В случае, если планируемые к размещению вывески не соответствуют Стандартным требованиям и действующему колерному паспорту, требуется внесение изменений в колерный паспорт путем разработки нового колерного паспорта.
5. Максимальный размер информационных табличек - 0,5 м x 0,7 м (пункт 2.13. Стандартных требований).
6. Узел крепления каждого типа средства размещения информации разрабатывается отдельным рабочим проектом.
7. В случае размещения рекламной конструкции на фасаде здания, строения, сооружения, такая конструкция должна быть отражена в составе нового колерного паспорта, а ее размещение должно осуществляться в соответствии с действующим порядком установки и эксплуатации рекламных конструкций на территории города Перми, утвержденным решением Пермской городской Думы, с последующим получением разрешения на установку и эксплуатацию рекламной конструкции в установленном порядке.

Условные обозначения:

- 1 Выноска и номер позиции согласно ведомости размещения средств размещения информации см. на листе 11.
-  Место допустимого размещения средств размещения информации, рекламных конструкций.
-  Ось размещения средств размещения информации, рекламных конструкций.

						51М - 01 - 2020			
						Колерный паспорт объекта капитального строительства по ул. Маршала Жукова, 51, Ленинского района г. Перми.			
Изм.	Кол.уч	Лист	Недок.	Подпись	Дата	Магазин-автосалон	Стадия	Лист	Листов
Разраб.		Зуева А.И.		<i>Зуева А.И.</i>	01.20		п	12	15
						Размещение средств размещения информации, рекламных конструкций. Боковой фасад со стороны Маршала Жукова.	ООО Издательский дом «Иномарка», г. Пермь		
Н.контроль		Захарова С.В.		<i>Захарова С.В.</i>	01.20				

**Размещение средств размещения информации, рекламных конструкций.
Боковой фасад со стороны ул. Маршала Жукова**





Управление архитектуры и городского дизайна
ДГА администрации г.Перми
СООТВЕТСТВУЕТ АРХИТЕКТУРНОМУ
ОБЛИКУ ГОРОДА ПЕРМИ
«19» 02.2020
Бресано С.В. Подпись *Бресано С.В.*

ПРИМЕЧАНИЕ:

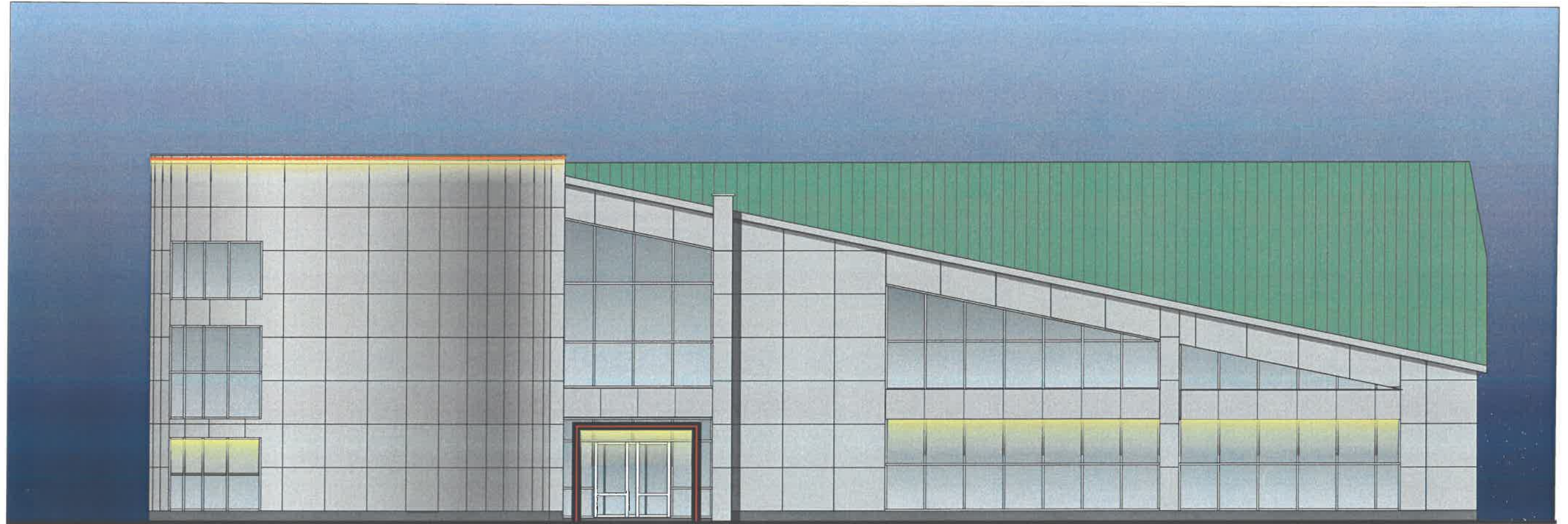
1. Единая горизонтальная ось- это условная прямая линия, относительно которой располагаются средства размещения информации. Местоположение оси на фасаде определяется как половина расстояния между верхним и нижним архитектурным элементом (окна, наличники, карниз, фриз и др.), выделяющимися (западающим, выступающим) из плоскости стены.
2. Размещение вывесок и рекламных конструкций должно осуществляться в границах места допустимого размещения средств размещения информации, рекламных конструкций, установленных данным колерным паспортом объекта капитального строительства.
3. Размещение вывесок по отношению друг к другу, их конфигурация, наполненность информацией должны соответствовать Стандартным требованиям к вывескам, их размещению и эксплуатации (далее- Стандартные требования), утвержденным Решением Пермской городской Думы от 18.12.2018 № 265.
4. В случае, если планируемые к размещению вывески не соответствуют Стандартным требованиям и действующему колерному паспорту, требуется внесение изменений в колерный паспорт путем разработки нового колерного паспорта.
5. Максимальный размер информационных табличек - 0,5 м x 0,7 м (пункт 2.13. Стандартных требований).
6. Узел крепления каждого типа средства размещения информации разрабатывается отдельным рабочим проектом.
7. В случае размещения рекламной конструкции на фасаде здания, строения, сооружения, такая конструкция должна быть отражена в составе нового колерного паспорта, а ее размещение должно осуществляться в соответствии с действующим порядком установки и эксплуатации рекламных конструкций на территории города Перми, утвержденным решением Пермской городской Думы, с последующим получением разрешения на установку и эксплуатацию рекламной конструкции в установленном порядке.

Условные обозначения:

- 1 Выноска и номер позиции согласно ведомости размещения средств размещения информации см. на листе 11.
-  Место допустимого размещения средств размещения информации, рекламных конструкций.
-  Ось размещения средств размещения информации, рекламных конструкций.

						51М - 01 - 2020			
						Колерный паспорт объекта капитального строительства по ул. Маршала Жукова, 51, Ленинского района г. Перми.			
Изм.	Кол.уч	Лист	Недок.	Подпись	Дата	Магазин-автосалон	Стадия	Лист	Листов
Разраб.		Зуева А.И.		<i>Зуева А.И.</i>	01.20		п	13	15
						Размещение средств размещения информации, рекламных конструкций. Боковой фасад со стороны ул. Маршала Жукова.	ООО Издательский дом «Иномарка», г. Пермь		
Н.контроль		Захарова С.В.		<i>Захарова С.В.</i>	01.20				

Архитектурно-художественная подсветка. Главный фасад



ПРИМЕЧАНИЕ:

Подсветка фасада за счет линейных светильников в области карниза для создания световой линии. Остальная подсветка фасада за счет освещения витрин на первом этаже части здания и светящихся вывесок в виде объемных букв, коробов.

Условные обозначения:

— Линейный источник света.

СОГЛАСОВАНО
1^й заместитель начальника ДГА
г. Перми - главный архитектор
Д.Ю. Лапшин
2020

						51М - 01 - 2020			
						Колерный паспорт объекта капитального строительства по ул. Маршала Жукова, 51, Ленинского района г. Перми.			
Изм.	Кол.уч	Лист	Недок.	Подпись	Дата	Магазин-автосалон	Стадия	Лист	Листов
Разраб.		Зуева А.И.		<i>[Signature]</i>	01.20		п	14	15
						Архитектурно-художественная подсветка. Главный фасад.	ООО Издательский дом «Иномарка», г. Пермь		
Н.контроль		Захарова С.В.		<i>[Signature]</i>	01.20				

Эталоны колеров

Позиция ведомости отделки фасадов 1,5	Координаты цвета RAL 7035	C: 5	
		M: 0	
		Y: 5	
		K: 20	
		R: 203	
		G: 208	
		B: 204	

Позиция ведомости отделки фасадов 4,7	Координаты цвета RAL 9023	C: 8	
		M: 6	
		Y: 6	
		K: 57	
		R: 126	
		G: 129	
		B: 130	

Позиция ведомости отделки фасадов 11	Координаты цвета RAL 3020	C: 0	
		M: 100	
		Y: 100	
		K: 10	
		R: 193	
		G: 18	
		B: 28	

Позиция ведомости отделки фасадов 4	Координаты цвета RAL 8017	C: 30	
		M: 80	
		Y: 80	
		K: 80	
		R: 68	
		G: 50	
		B: 45	

Позиция ведомости отделки фасадов 1,11	Координаты цвета RAL 9011	C: 100	
		M: 100	
		Y: 100	
		K: 80	
		R: 41	
		G: 44	
		B: 47	

Позиция ведомости отделки фасадов 3,4,10	Координаты цвета RAL 9003	C: 0	
		M: 0	
		Y: 0	
		K: 0	
		R: 244	
		G: 248	
		B: 244	

Позиция ведомости отделки фасадов 1,11	Координаты цвета RAL 6028	C: 100	
		M: 60	
		Y: 100	
		K: 0	
		R: 45	
		G: 85	
		B: 70	

Позиция ведомости отделки фасадов 2,5,9	Координаты цвета RAL 7043	C: 30	
		M: 10	
		Y: 20	
		K: 80	
		R: 78	
		G: 84	
		B: 81	

СОГЛАСОВАНО
1^й заместитель начальника ДГА
г. Перми - главный архитектор
Д.Ю. Ларшин
"19" 02 2020

						51М - 01 - 2020			
						Колерный паспорт объекта капитального строительства по ул. Маршала Жукова, 51, Ленинского района г. Перми.			
Изм.	Кол.уч	Лист	Недок.	Подпись	Дата	Магазин-автосалон	Стадия	Лист	Листов
Разраб.		Зуева А.И.			01.20		П	15	15
						Эталоны колеров	ООО Издательский дом «Иномарка», г. Пермь		
Н.контроль		Захарова С.В.			01.20				