

ООО «Архитектурная мастерская «Город»

17.02.2020 № 059-22-01-26-958

**ПАСПОРТ ВНЕШНЕГО ОБЛИКА ОБЪЕКТА КАПИТАЛЬНОГО СТРОИТЕЛЬСТВА  
(КОЛЕРНЫЙ ПАСПОРТ)**

АДРЕС ОБЪЕКТА: г. Пермь, административный район Ленинский,  
улица Петропавловская, здание (строение) № 43

001-01-2020-ОФ

ПЕРМЬ, 2020 г.

Ведомость чертежей

ЛИСТ	НАИМЕНОВАНИЕ	ПРИМЕЧАНИЯ
1	Общие данные (начало)	
2	Общие данные (продолжение)	
3	Существующее состояние фасадов	
4	Главный фасад	
5	Дворовой фасад	
6	Боковые фасады	
7	Размещение средств размещения информации, рекламных конструкций (начало)	
8	Размещение средств размещения информации, рекламных конструкций (продолжение)	
9	Архитектурная подсветка	
10	Эталоны колеров	

В соответствии с положениями части 4 Гражданского кодекса Российской Федерации настоящий колерный паспорт является результатом интеллектуальной деятельности и охраняется законом об авторском праве. Исключительное право авторства принадлежит ООО «Архитектурная мастерская «ГОРОД». Использование настоящего колерного паспорта любыми способами, если такое использование осуществляется без согласия ООО «Архитектурная мастерская «ГОРОД», является незаконным и влечет ответственность, установленную статьей 1252 Гражданского кодекса Российской Федерации и другими законами Российской Федерации.

Ведомость отделки фасадов

ПОЗ.	ЭЛЕМЕНТ ФАСАДА	ЭТАЛОН ЦВЕТА	ОБОЗНАЧ.	ВИД ОТДЕЛКИ	ПРИМ.
1	Поле стен			Керамический кирпич покрытый лаком	
2	Цоколь			Бутовый камень	
3	Оконные переплеты		RAL 9011	ПВХ профиль	
4	Дверные полотна тип 1		RAL 9011	ПВХ профиль	
5	Дверные полотна тип 2		RAL 8014	Окраска эмалью по металлу ПВХ профиль	
6	Кровля, козырек		RAL 8004	Металлическая черепица	
7	Карниз кровли		RAL 7042	Оцинкованный металл	
8	Козырек входной группы		RAL 9010	Эмаль по дереву Композитный материал Пластик	
9	Колонны, водосточные трубы		RAL 8002	Окраска эмалью по металлу	
10	Отливы		RAL 9006	Окраска эмалью по металлу	
11	Ступени лестниц		RAL 8017	Природный камень, керамогранит	
12	Поручни		RAL 9004	Окраска эмалью по металлу	

Пояснительная записка

Объект - 2 -этажное нежилое здание общественного назначения с мансардным этажем.

Год постройки и ввода в эксплуатацию – 2000 год.

Здание расположено в границах территории объекта культурного значения регионального значения - достопримечательного места "Комсомольский проспект", утвержденных приказом министерства культуры, молодежной политики и массовых коммуникаций Пермского края от 15.03.2016 № СЭД-27-01-10-58.

Настоящим проектом:

- определяются места размещения средств размещения информации для организаций, расположенных в помещениях нежилого назначения;

- определяются типы отделки и цветовое решение фасадов;

Настоящий проект разработан в соответствии с требованиями постановления администрации г. Перми от 22.02.2017 № 130 «Об утверждении формы и Порядка согласования паспорта внешнего облика объекта капитального строительства (колерного паспорта)».

В соответствии с Градостроительным кодексом Российской Федерации, решением Пермской городской Думы от 18.12.2018 № 265 (ред. от 24.09.2019) «Об утверждении Правил благоустройства территории города Перми и о признании утратившими силу отдельных решений Пермской городской Думы» и постановлением администрации города Перми от 22.02.2017 № 130 (ред. от 12.11.2019) «Об утверждении формы и Порядка согласования паспорта внешнего облика объекта капитального строительства (колерного паспорта)» проекты колерных паспортов либо проекты изменений в колерные паспорта не являются разрешительной документацией на строительство, реконструкцию объекта капитального строительства; не являются правовым основанием на устройство пристроек, навесов, козырьков.

СОГЛАСОВАНО  
1<sup>й</sup> заместитель начальника ДГА  
г. Перми - главный архитектор  
Д.Ю. Лалшин  
19 01 2020

Ведомость ссылочных и прилагаемых документов

ОБОЗНАЧЕНИЕ	НАИМЕНОВАНИЕ	ПРИМЕЧАНИЕ
	<b>Ссылочные документы</b>	
Постановление администрации г. Перми от 22.02.2017 № 130	«Об утверждении формы и Порядка согласования паспорта внешнего облика объекта капитального строительства (колерного паспорта)»	
Решение ПГД от от 18.12.2018 №265 (в редакции от 24.09.2019 № 226)	«Об утверждении Правил благоустройства территории города Перми»	
Приказ СЭД-27-01-10-58 от 15.03.2016	О включении выявленного объекта культурного наследия «Комсомольский проспект» в Единый государственный реестр объектов культурного наследия (памятников истории и культуры) народов Российской Федерации	

001-01-2020-ОФ

Колерный паспорт объекта капитального строительства по ул. Петропавловская,43, Ленинский район, г. Пермь

Изм.	Кол.уч	Лист	№док.	Подпись	Дата	Стадия	Лист	Листов
Разработал	Анашкина				01.20	Здание общественного назначения	1	11
						Общие данные (начало)	ООО «Архитектурная мастерская «Город»	

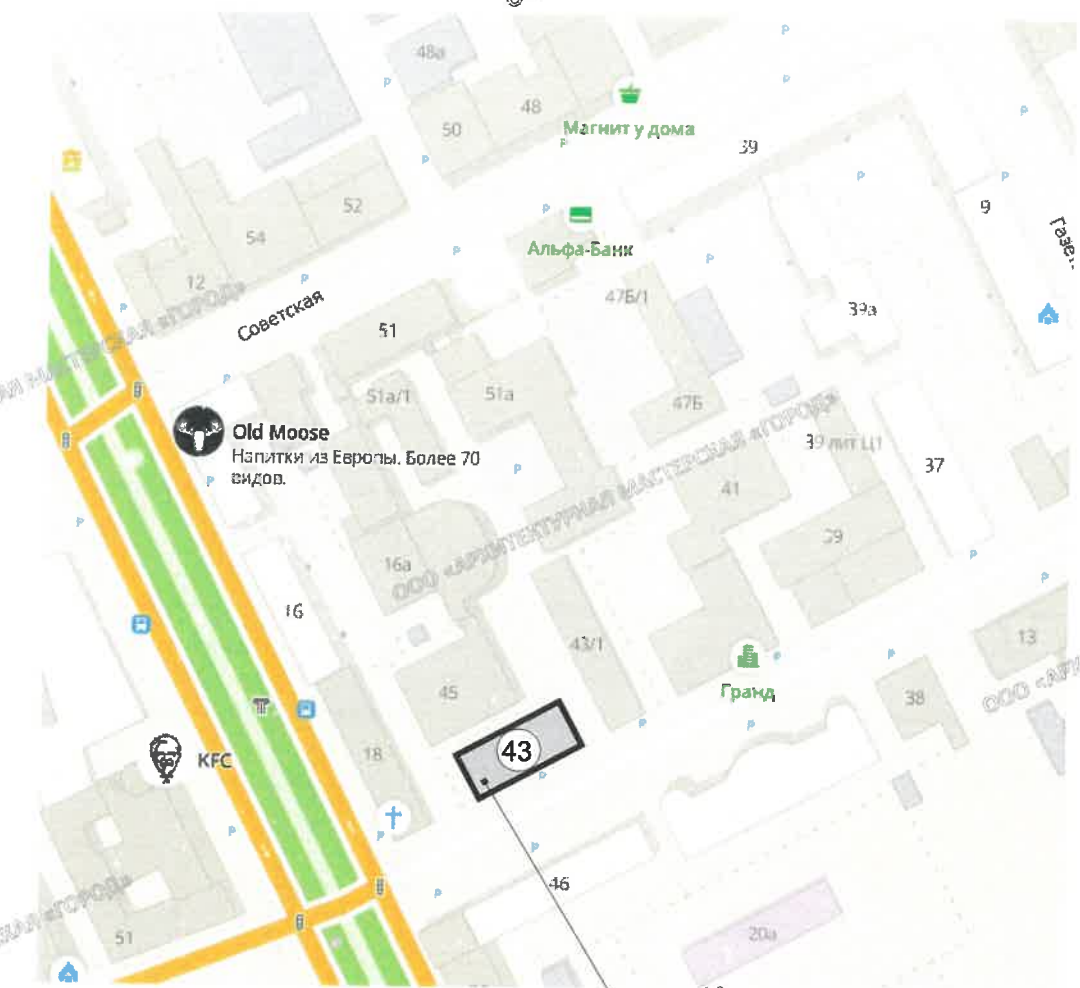


**ИНСТРУКЦИЯ**  
о порядке производства работ, связанных  
с окраской фасадов и всех наружных частей зданий,  
сооружений, строений, расположенных на территории города Перми



1. Окраска (отделка) фасадов и всех наружных частей зданий, сооружений, строений, ограждений, прочих объектов, расположенных на территории города Перми, может производиться лишь на основании колерного паспорта фасадов на ремонт и окраску, согласованного департаментом градостроительства и архитектуры администрации города Перми (далее - ДГА).
2. До начала процесса окраски (отделки) здания или какого-либо сооружения должны быть произведены работы по капитальному ремонту всех без исключения наружных частей его, подлежащих окраске.
3. До начала ремонта зданий, необходимо сообщить владельцам средств информации о предстоящих работах на фасаде здания с целью сохранения вывесок либо их демонтажа.
4. Полуразрушенные и разрушенные архитектурные художественно-скульптурные детали здания, карнизы, колонны, пилястры, капители, фризы, тяги, лепные украшения, барельефы, мозаика, художественная роспись подлежат обязательному восстановлению в своем первоначальном виде. Категорически запрещается производить окраску здания без предварительного восстановления указанных деталей.
5. Металлические поверхности отдельных частей здания, чугунные решетки, перила балконов и лестниц, кронштейны, дверные и оконные приборы, архитектурно-художественные детали перед окраской очищаются от грязи, ржавчины, старой краски и покрываются вновь лишь масляной краской.
6. В соответствии с выданными образцами цвета (колерами) на окраску (отделку) здания организация, производящая ремонт здания, составляет пробные образцы цвета, которые наносятся на видное место стены.
7. Проверку и согласование пробного образца цвета (колера), а также готовности поверхности стены и отдельных наружных частей здания к окраске производит уполномоченный представитель ДГА. Без указанной проверки и согласования производить окраску (отделку) фасада категорически воспрещается.
8. Домоуправления, организации и учреждения, производящие окраску (отделку) и связанный с нею ремонт здания, несут полную ответственность за точное выполнение настоящей инструкции и привлекаются к ответственности за нарушение ее.
9. Цветовая гамма средств информации должна гармонировать с основным колористическим решением фасадов здания.
10. По всем вопросам, связанным с производством работ, необходимо обращаться в ДГА по адресу: г. Пермь, Ленинский район, ул. Сибирская, д.15, каб. 315. Телефон для справок: 8 (342) 212-76-98.

**Ситуационный план**



© 2ГИС. Городской информационный сервис. www.2gis.ru

**Условные обозначения:**

1 - общественное здание по ул.Петропаловской, 43

						001-01-2020-ОФ			
						Колерный паспорт объекта капитального строительства по ул. Петропавловская, 43, Ленинский район, г. Пермь			
Изм.	Кол.уч	Лист	Недок.	Подпись	Дата	Здание общественного назначения	Стадия	Лист	Листов
								2	
Разработал Анашкина									
						Общие данные (продолжение)		ООО «Архитектурная мастерская «Город»	

Взам. инв. №	
Подпись и дата	
Инв. № подл.	





Ивв.№ подп.	Подпись и дата	Взам. инв.№
-------------	----------------	-------------

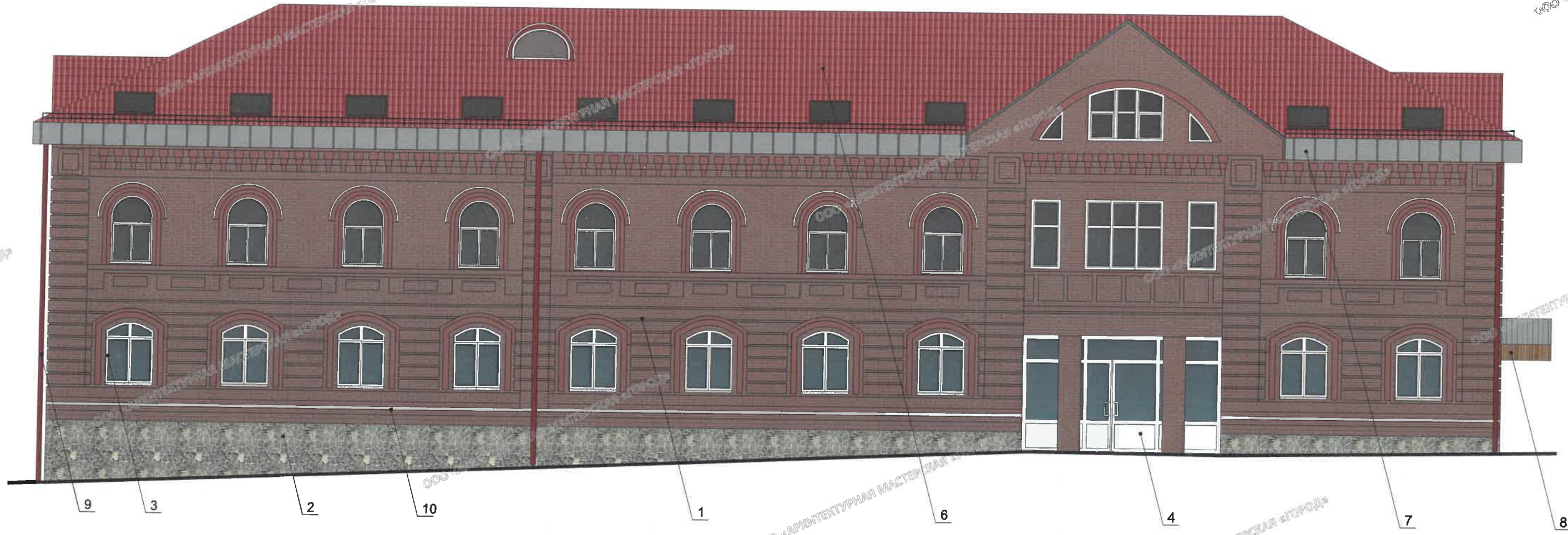
						001-01-2020-ОФ			
						Колерный паспорт объекта капитального строительства по ул. Петропавловская,43, Ленинский район, г. Пермь			
Изм.	Кол.уч	Лист	Недок.	Подпись	Дата	Здание общественного назначения	Стадия	Лист	Листов
Разработал	Анашкина			<i>Анашкина</i>	01.20	Существующее состояние фасадов		3	
						ООО «Архитектурная мастерская «Город»			



ООО «АРХИТЕКТУРНАЯ МАСТЕРСКАЯ «ГОРОД»

ООО «АРХИТЕКТУРНАЯ МАСТЕРСКАЯ «ГОРОД»

ООО «АРХИТЕКТУРНАЯ МАСТЕРСКАЯ «ГОРОД»



СОГЛАСОВАНО  
1<sup>й</sup> заместитель начальника ДГА  
г. Перми - главный архитектор  
Д.Ю. Лапшин  
2020

**ПРИМЕЧАНИЕ:**

1. В случае, если наружные лестницы при дополнительно устроенных входах в общественные помещения здания выходят за границы предоставленного земельного участка и красные линии квартала, то устройство дополнительных или переустройство существующих входных групп требует получения разрешения в установленном порядке;
2. В случае устройства или переустройства (перепланировки, ремонта, реконструкции) помещений общественного назначения, их входных групп в обязательном порядке должны быть предусмотрены мероприятия по обеспечению доступности данных помещений для маломобильных групп населения, включая инвалидов, использующих кресла-коляски и собак-проводников (далее-МГН) в соответствии с требованиями СП 59.13330.2016 Свод правил. Доступность зданий и сооружений для маломобильных групп населения. Данный свод правил касается функционально-планировочных элементов зданий и сооружений, их участков или отдельных помещений, доступных для МГН (входные узлы, коммуникации, пути эвакуации, помещения и зоны обслуживания, а также их информационное и инженерное обустройство). В частности, лестницы при входах в общественные помещения должны дублироваться пандусами с уклоном не более 1:20 (5%) или иными средствами подъема (подъемные платформы, лифты и т.д.). Согласно вышеуказанному Своду правил наружные лестницы и пандусы должны иметь поручни с учетом технических требований к опорным стационарным устройствам по ГОСТ Р 51261; размеры входной площадки при открывании дверей наружу должны быть не менее 1,4 x 2,0 или 1,5 x 1,85; размеры входной площадки с пандусом не менее 2,2 x 2,2 м.

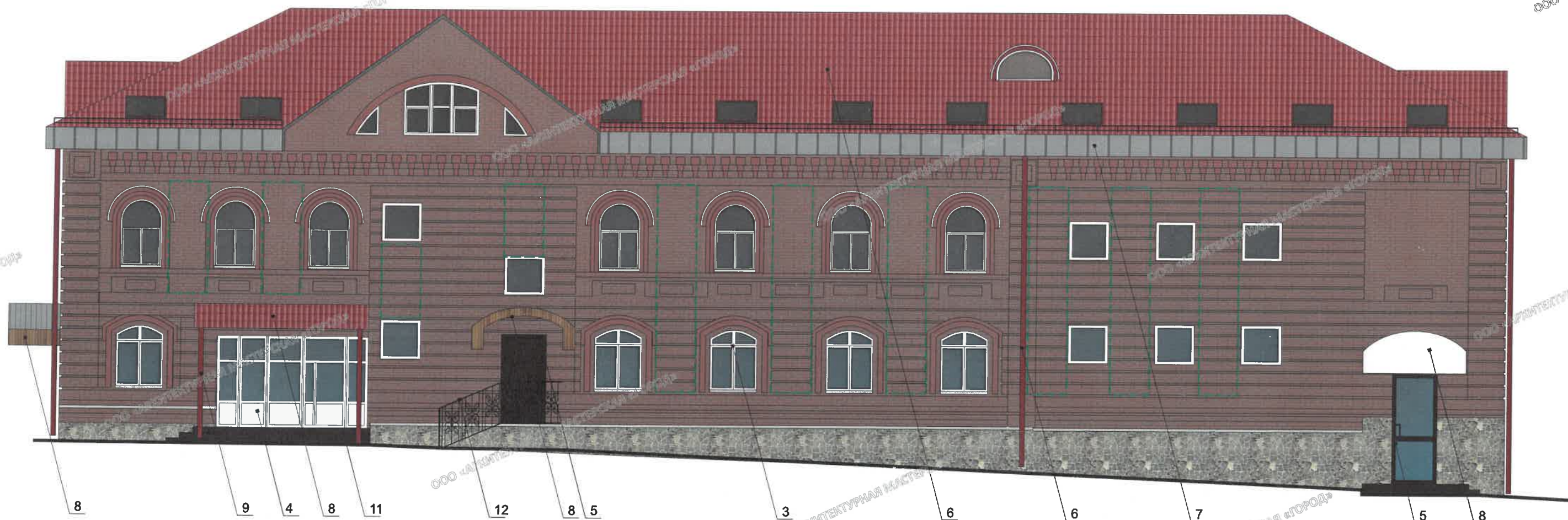
**УСЛОВНЫЕ ОБОЗНАЧЕНИЯ:**

1 выноски и номер позиции согласно Ведомости отделки фасадов на листе 1

						001-01-2020-ОФ			
						Колерный паспорт объекта капитального строительства по ул. Петропавловская, 43, Ленинский район, г. Пермь			
Изм.	Кол.уч	Лист	Недок.	Подпись	Дата	Здание общественного назначения	Стадия	Лист	Листов
Разработал		Анашкина		<i>Лапшин</i>	01.20			4	
						Главный фасад	ООО «Архитектурная мастерская «Город»		

Взам. инв. №
Подпись и дата
Инв. № подл.





СОГЛАСОВАНО  
 1<sup>й</sup> заместитель начальника ЦГА  
 г. Пермь - главный архитектор  
 Д.Ю. Лапшин  
 « 19 » 02 2020г.

**ПРИМЕЧАНИЕ:**

- К дополнительному оборудованию относятся: наружные блоки систем вентиляции, из кондиционирования, вентиляционные и водосточные трубы; антенны; видеокамеры наружного наблюдения; почтовые ящики; кабельные линии, пристенные электрощиты; флагштоки и так далее;
- Размещение дополнительного оборудования, дополнительных элементов и устройств на фасадах объектов капитального строительства допускается при соблюдении следующих условий:
  - соответствие размещения дополнительного оборудования архитектурному решению фасадов, предусмотренному проектной документацией, в соответствии с которой осуществлено строительство (реконструкция) Объекта, с привязкой к единой (вертикальной, горизонтальной) системе осей фасадов;
  - единая горизонтальная ось - условная прямая линия. Определяется как половина расстояния между верхним и нижним архитектурным элементом (окна, наличники, карниз, фриз и другие), выделяющимся (западающим, выступающим) из плоскости стены;
  - единая вертикальная ось - условная прямая линия. Определяется как половина расстояния между границами одного архитектурного элемента (окна, двери, колонны) либо между двумя архитектурными элементами (окна, двери, колонны);
  - комплексное решение размещения оборудования - единое архитектурное и цветовое решение (в том числе размер, форма, материал);
  - размещение дополнительного оборудования на архитектурных деталях, элементах декора, поверхностях с ценной архитектурной отделкой, а также крепление, ведущее к повреждению архитектурных поверхностей, не допускаются;

**УСЛОВНЫЕ ОБОЗНАЧЕНИЯ:**

- 1 - выноска и номер позиции согласно Ведомости отделки фасадов на листе 1
- - место допустимого размещения дополнительного оборудования

Взам. инв. №  
 Подпись и дата  
 Инв. № подл.

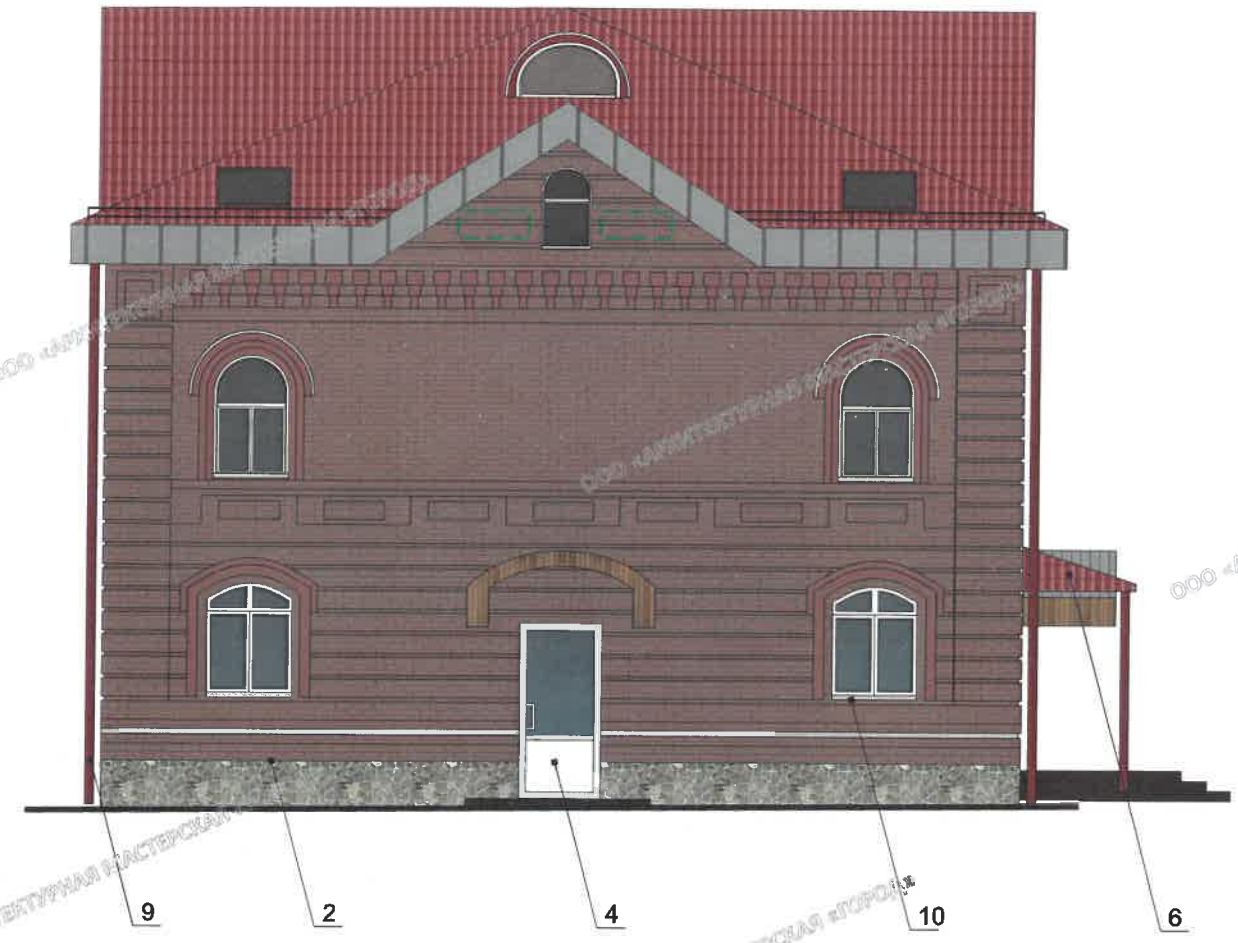
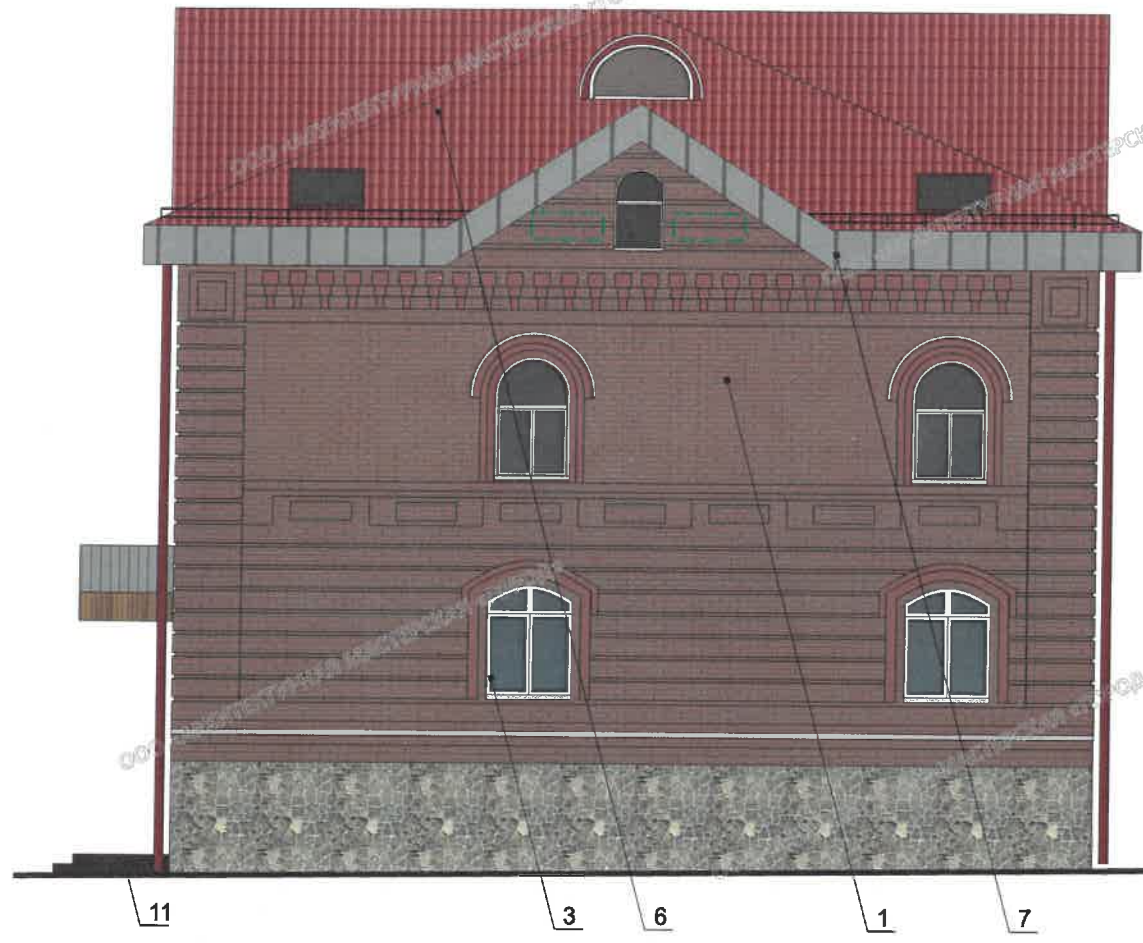
						001-01-2020-ОФ			
						Колерный паспорт объекта капитального строительства по ул. Петропавловская, 43, Ленинский район, г. Пермь			
Изм.	Кол.уч	Лист	№ док.	Подпись	Дата	Здание общественного назначения	Стадия	Лист	Листов
Разработал	Анашкина			<i>Анашкина</i>	01.20			5	
						Дворовой фасад	ООО «Архитектурная мастерская «Город»		



ООО «АРХИТЕКТУРНАЯ МАСТЕРСКАЯ «ГОРОД»

ООО «АРХИТЕКТУРНАЯ МАСТЕРСКАЯ «ГОРОД»

ООО «АРХИТЕКТУРНАЯ МАСТЕРСКАЯ «ГОРОД»



СОГЛАСОВАНО  
1<sup>й</sup> заместитель начальника ДГА  
г. Перми - главный архитектор  
Д.Ю. Лапшин  
2020

**УСЛОВНЫЕ ОБОЗНАЧЕНИЯ:**

- 1 - выноска и номер позиции согласно Ведомости отделки фасадов на листе 1
- 6 - место допустимого размещения дополнительного оборудования

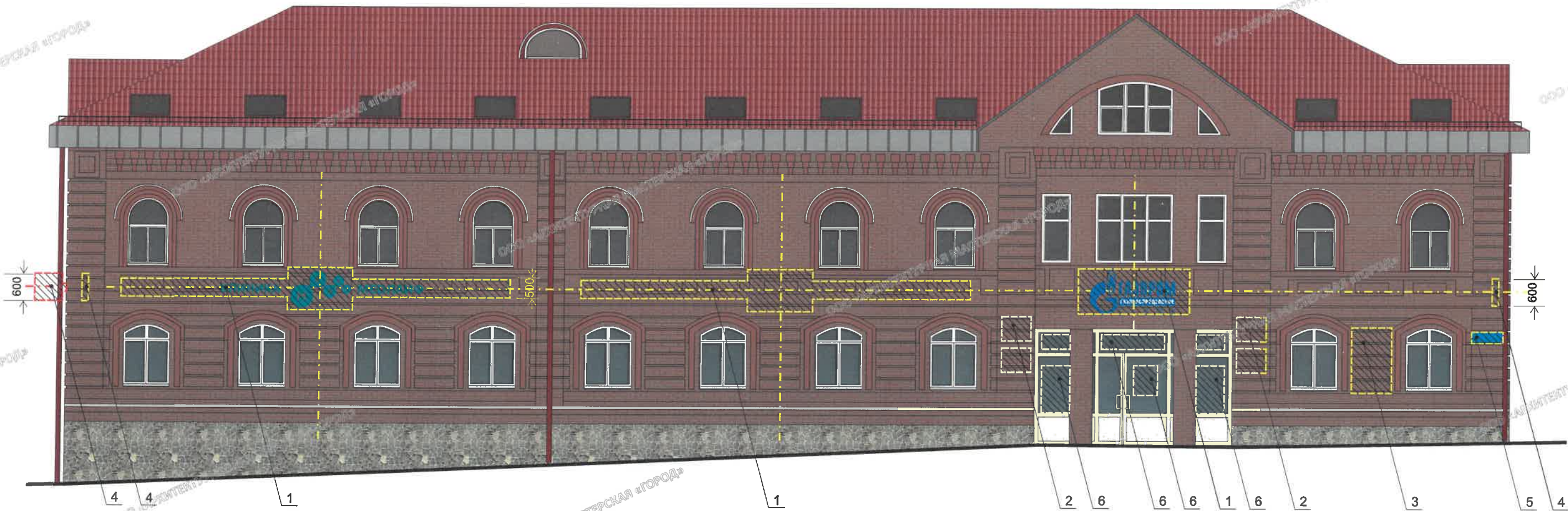
**ПРИМЕЧАНИЕ:**

1. В случае, если наружные лестницы при дополнительно устроенных входах в общественные помещения здания выходят за границы предоставленного земельного участка и красные линии квартала, то устройство дополнительных или переустройство существующих входных групп требует получения разрешения в установленном порядке;
2. В случае устройства или переустройства (перепланировки, ремонта, реконструкции) помещений общественного назначения, их входных групп в обязательном порядке должны быть предусмотрены мероприятия по обеспечению доступности данных помещений для маломобильных групп населения, включая инвалидов, использующих кресла-коляски и собак-проводников (далее-МГН) в соответствии с требованиями СП 59.13330.2016 Свод правил. Доступность зданий и сооружений для маломобильных групп населения. Данный свод правил касается функционально-планировочных элементов зданий и сооружений, их участков или отдельных помещений, доступных для МГН (входные узлы, коммуникации, пути эвакуации, помещения и зоны обслуживания, а также их информационное и инженерное обустройство). В частности, лестницы при входах в общественные помещения должны дублироваться пандусами с уклоном не более 1:20 (5%) или иными средствами подъема (подъемные платформы, лифты и т.д.). Согласно вышеуказанному Своду правил наружные лестницы и пандусы должны иметь поручни с учетом технических требований к опорным стационарным устройствам по ГОСТ Р 51261; размеры входной площадки при открывании дверей наружу должны быть не менее 1,4 x 2,0 или 1,5 x 1,85; размеры входной площадки с пандусом не менее 2,2 x 2,2 м.

						001-01-2020-ОФ			
						Колерный паспорт объекта капитального строительства по ул. Петропавловская,43, Ленинский район, г. Пермь			
Изм.	Кол.уч	Лист	Недок.	Подпись	Дата	Здание общественного назначения	Стадия	Лист	Листов
Разработал		Анашкина		<i>Анашкина</i>	01.20			6	
						Боковые фасады	ООО «Архитектурная мастерская «Город»		

Взам. инв. №	
Подпись и дата	
Инв. № подл.	





Управление архитектуры и городского дизайна  
ДГА администрации г.Перми  
**СООТВЕТСТВУЕТ АРХИТЕКТУРНОМУ  
ОБЛИКУ ГОРОДА ПЕРМИ**  
«19» 02.2020  
Подпись: [Signature]

**ПРИМЕЧАНИЕ:**

1. Единая горизонтальная ось - это условная прямая линия, относительно которой располагаются информационные конструкции. Месторасположение оси на фасаде определяется как половина расстояния между верхним и нижним архитектурным элементом (окна, наличники, карниз, фриз и др.), выделяющимся (западающим, выступающим) из плоскости стены;
2. Размещение вывесок и рекламных конструкций должно осуществляться в границах мест допустимого размещения объектов, установленных данным колерным паспортом, так как здание расположено в границах территории объекта культурного значения регионального значения - достопримечательного места "Комсомольский проспект", утвержденных приказом министерства культуры, молодежной политики и массовых коммуникаций Пермского края от 15.03.2016 № СЭД-27-01-10-58;
3. Габариты одиночных табличек (400x600), их уровень установки должен быть одинаковым у каждой входной группы;
4. Узлы крепления конструкций к фасаду разрабатываются отдельным рабочим проектом.

**УСЛОВНЫЕ ОБОЗНАЧЕНИЯ**

- ось размещения объектов
- место допустимого размещения средств размещения информации

**Ведомость средств размещения информации, рекламных конструкций**

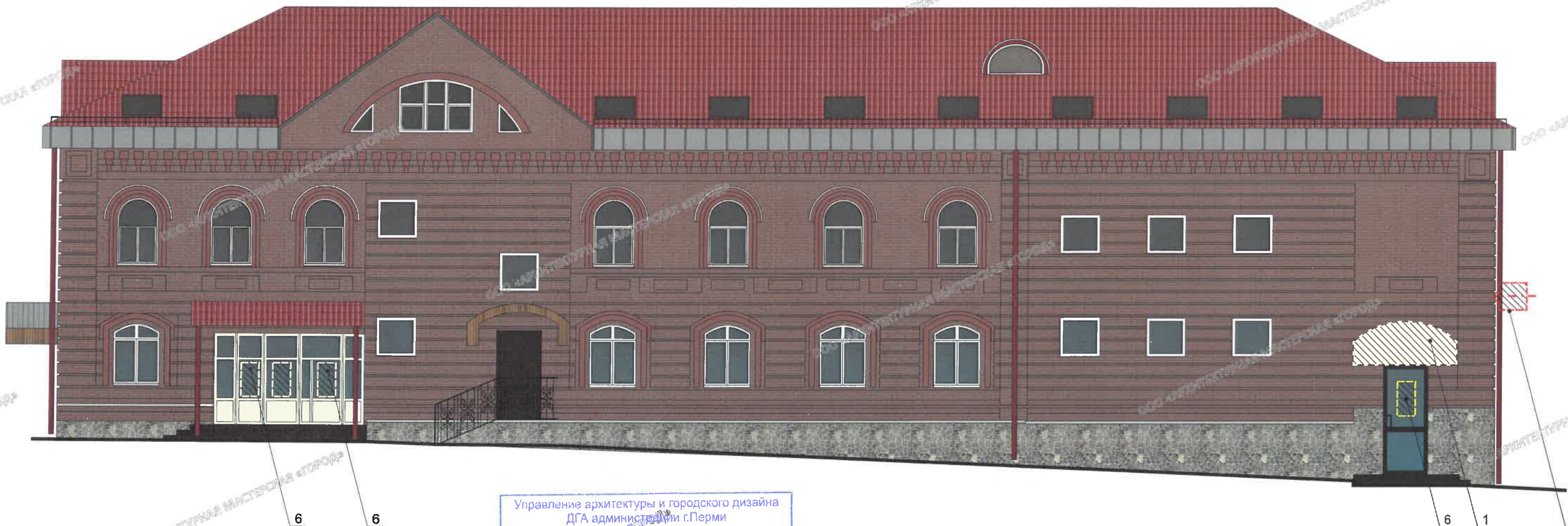
№	тип объекта, материал, способ крепления	цвет (с указанием RAL)	наличие подсветки
1	Объемные буквы и/или логотип на направляющих в цвет фасада. Выполнен из оргстекла, пластика, металла.	Фирменные цвета	Внутренняя подсветка
2	Информационная табличка (режимник) (400x600мм). Выполнен из оргстекла, пластика, металла, пленки ПВХ	Фирменные цвета	Внутренняя подсветка при необходимости
3	Мемориальная доска (металл)		
4	Панель-кронштейн на направляющих в цвет фасада. Выполнен из оргстекла, пластика, металла.	Фирменные цвета	Внутренняя подсветка
5	Указатель с наименованием улицы и номером дома (600x300мм). Выполнен из оргстекла, пластика, металла.	Синий R-(0), G-(20), B-(120), белый	Без подсветки
6	Информация - пленочная аппликация в виде текста или контурного изображения на стекле. Площадь выклейки - не более 30% от площади остекления. Самоклеящиеся пленки по стеклу или вывеска (постер, световая панель), размещенная в оконном проеме за стеклом. Площадь панно - не более 50% от площади остекления. Выполнен из оргстекла, пластика, металла.	Фирменные цвета	Внутренняя подсветка при необходимости

001-01-2020-ОФ					
Колерный паспорт объекта капитального строительства по ул. Петропавловская, 43, Ленинский район, г. Пермь					
Изм.	Кол.уч	Лист	Недок.	Подпись	Дата
				Анашкина	01.20
Здание общественного назначения				Стадия	Лист
					7
Размещение средств размещения информации, рекламных конструкций (начало)				ООО «Архитектурная мастерская «Город»	

Взам. инв. №  
Подпись и дата  
Инв. № подл.

1 - вывеска и номер позиции согласно Ведомости средств размещения информации, рекламных конструкций





Управление архитектуры и городского дизайна  
ДГА администрации г.Перми  
**СООТВЕТСТВУЕТ АРХИТЕКТУРНОМУ  
ОБЛИКУ ГОРОДА ПЕРМИ**  
«19» 01.2020  
Подпись *[Signature]*

**Ведомость средств размещения информации, рекламных конструкций**

№	тип объекта, материал, способ крепления	цвет (с указанием RAL)	наличие подсветки
1	Объемные буквы и/или логотип на направляющих в цвет фасада. Выполнен из оргстекла, пластика, металла.	Фирменные цвета	Внутренняя подсветка
2	Информационная табличка (режимник) (400x600мм) Выполнен из оргстекла, пластика, металла, пленки ПВХ	Фирменные цвета	Внутренняя подсветка при необходимости
3	Мемориальная доска (металл)		
4	Панель-кронштейн на направляющих в цвет фасада. Выполнен из оргстекла, пластика, металла.	Фирменные цвета	Внутренняя подсветка
5	Указатель с наименованием улицы и номером дома (600x300мм). Выполнен из оргстекла, пластика, металла.	Синий R-(0), G-(20), B-(120), белый	Без подсветки
6	Информация - пленочная аппликация в виде текста или контурного изображения на стекле. Площадь выклейки - не более 30% от площади остекления. Самоклеящиеся пленки по стеклу или Вывеска (постер, световая панель), размещенная в оконном проеме за стеклом. Площадь панно - не более 50% от площади остекления. Выполнен из оргстекла, пластика, металла.	Фирменные цвета	Внутренняя подсветка при необходимости



001-01-2020-ОФ

Колерный паспорт объекта капитального строительства по ул. Петропавловская,43, Ленинский район, г. Пермь

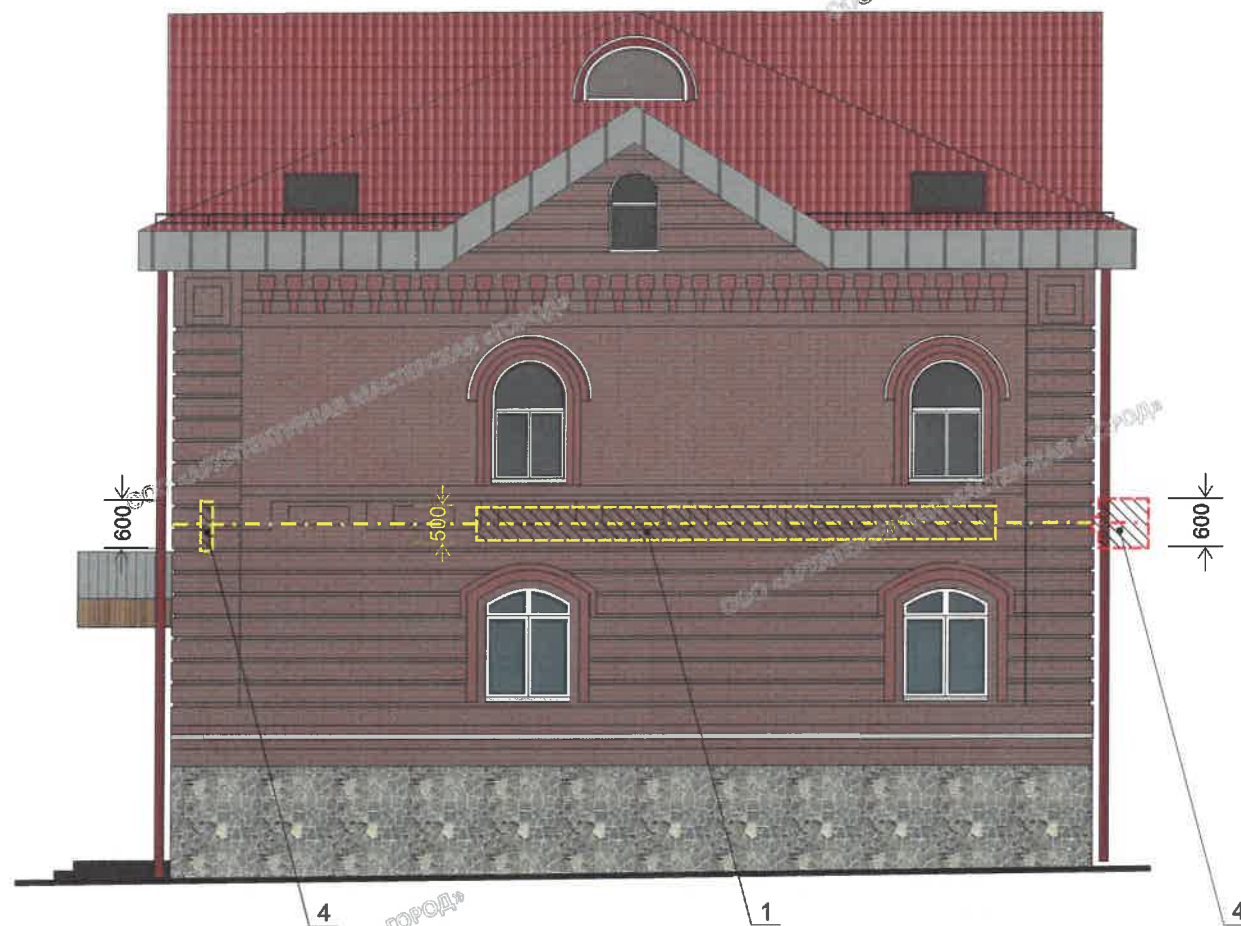
Изм.	Кол.уч	Лист	Недок.	Подпись	Дата	Стадия	Лист	Листов
Разработал		Анашкина		<i>[Signature]</i>	01.20	Здание общественного назначения	8	
Размещение средств размещения информации, рекламных конструкций (предложение)							ООО «Архитектурная мастерская «Город»	

**УСЛОВНЫЕ ОБОЗНАЧЕНИЯ**

- ось размещения объектов
- место допустимого размещения средств размещения информации
- выноска и номер позиции согласно Ведомости средств размещения информации, рекламных конструкций

Взам.инв.№  
Подпись и дата  
Инв.№ подл.





Управление архитектуры и городского дизайна  
ДГА администрации г.Перми  
**СООТВЕТСТВУЕТ АРХИТЕКТУРНОМУ  
ОБЛИКУ ГОРОДА ПЕРМИ**  
«19» 01.2020  
Подпись: *[Signature]*

**Ведомость средств размещения информации, рекламных конструкций**

№	тип объекта, материал, способ крепления	цвет (с указанием RAL)	наличие подсветки						
1	Объемные буквы и/или логотип на направляющих в цвет фасада. Выполнен из оргстекла, пластика, металла.	Фирменные цвета	Внутренняя подсветка						
2	Информационная табличка (режимник) (400x600мм) Выполнен из оргстекла, пластика, металла, пленки ПВХ	Фирменные цвета	Внутренняя подсветка при необходимости						
3	Мемориальная доска (металл)								
4	Панель-кронштейн на направляющих в цвет фасада. Выполнен из оргстекла, пластика, металла.	Фирменные цвета	Внутренняя подсветка						
5	Указатель с наименованием улицы и номером дома (600x300мм). Выполнен из оргстекла, пластика, металла.	Синий R-(0), G-(20), B-(120), белый	Без подсветки						
6	Информация - пленочная аппликация в виде текста или контурного изображения на стекле. Площадь выкладки - не более 30% от площади остекления. Самоклеящиеся пленки по стеклу или Вывеска (постер, световая панель), размещенная в оконном проеме за стеклом. Площадь панно - не более 50% от площади остекления. Выполнен из оргстекла, пластика, металла.	Фирменные цвета	Внутренняя подсветка при необходимости						
001-01-2020-ОФ									
Колерный паспорт объекта капитального строительства по ул. Петропавловская, 43, Ленинский район, г. Пермь									
Изм.	Кол.уч	Лист	Недок.	Подпись	Дата	Здание общественного назначения	Стадия	Лист	Листов
				<i>[Signature]</i>	01.20				9
Размещение средств размещения информации, рекламных конструкций (начало)							ООО «Архитектурная мастерская «Город»		

**ПРИМЕЧАНИЕ:**

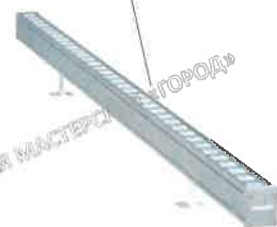
- Единая горизонтальная ось - это условная прямая линия, относительно которой располагаются информационные конструкции. Месторасположение оси на фасаде определяется как половина расстояния между верхним и нижним архитектурным элементом (окна, наличники, карниз, фриз и др.), выделяющимся (западающим, выступающим) из плоскости стены;
- Размещение вывесок и рекламных конструкций должно осуществляться в границах мест допустимого размещения объектов, установленных данным колерным паспортом, так как здание расположено в границах территории объекта культурного значения регионального значения - достопримечательного места "Комсомольский проспект", утвержденных приказом Министерства культуры, молодежной политики и массовых коммуникаций Пермского края от 15.03.2016 № СЭД-27-01-10-58;
- Габариты одиночных табличек (400x600), их уровень установки должен быть одинаковым у каждой входной группы;
- Узлы крепления конструкций к фасаду разрабатываются отдельным рабочим проектом.

**УСЛОВНЫЕ ОБОЗНАЧЕНИЯ**

- ось размещения объектов
- место допустимого размещения средств размещения информации
- выноска и номер позиции согласно Ведомости средств размещения информации, рекламных конструкций

Взам. инв. №  
Подпись и дата  
Инв. № подл.





В соответствии с пунктом 17.4 и Приложением 2 Решение Пермской городской Думы от 18.12.2018 № 265 "Об утверждении Правил благоустройства территории города Перми и о признании утратившими силу отдельных решений Пермской городской Думы" колерным паспортом предлагается вариант искусственного освещения здания в ночное время (архитектурно-художественная подсветка)

Виды архитектурно-художественной подсветки:

- локальная подсветка - освещение части здания, а также отдельных архитектурных элементов
- карнизная подсветка - освещение в соответствии с горизонтальными членениями фасада здания

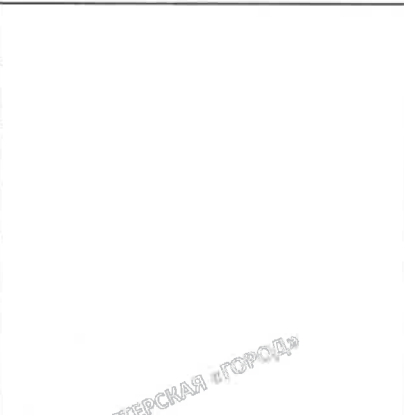
1<sup>й</sup> заместитель начальника ДГА  
г. Перми - главный архитектор  
Д.Ю. Лапшин  
19.01.2020 г.

						001-01-2020-ОФ			
						Колерный паспорт объекта капитального строительства по ул. Петропавловская, 43, Ленинский район, г. Пермь			
Изм.	Кол.уч	Лист	Недок.	Подпись	Дата	Здание общественного назначения	Стадия	Лист	Листов
				Анашкина	01.20			10	
						Архитектурная подсветка	ООО «Архитектурная мастерская «Город»		




Позиция ведомости отделки фасадов	Керамический кирпич	
1		


Позиция ведомости отделки фасадов	Металлическая черепица RAL 8004	
5		

Позиция ведомости отделки фасадов	RAL 9010	C: 0	
		M: 0	
		Y: 0	
		K: 0	
		R: 254	
		G: 254	
3,4,8	B: 254		

Позиция ведомости отделки фасадов	Деревянные рейки	
7		

Позиция ведомости отделки фасадов	RAL 7042	C: 3	
		M: 0	
		Y: 1	
		K: 43	
		R: 142	
		G: 146	
7	B: 145		

Позиция ведомости отделки фасадов	Бутовый камень	
2		

Позиция ведомости отделки фасадов	RAL 8017	C: 0	
		M: 30	
		Y: 39	
		K: 74	
		R: 67	
		G: 47	
5,11	B: 41		

СОГЛАСОВАНО  
1<sup>й</sup> заместитель начальника ДГА  
г. Перми - главный архитектор  
Д.Ю. Папшин  
19.01.2020

[https://www.e-paint.co.uk/Lab\\_values.asp](https://www.e-paint.co.uk/Lab_values.asp)

						001-01-2020-ОФ			
						Колерный паспорт объекта капитального строительства по ул. Петропавловская, 43, Ленинский район, г. Пермь			
Изм.	Кол.уч	Лист	Недок.	Подпись	Дата	Здание общественного назначения	Стадия	Лист	Листов
				Анашкина	01.20			11	
						Эталоны колеров	ООО «Архитектурная мастерская «Город»		