

ООО «ПЕРМАРХПРОЕКТ»

№ 059-22-01-26-638 от 05.02.2020
Номер и дата входящего заявления о согласовании колерного паспорта (заполняется ДГА)

Заказчик: ООО «Ива-Девелопмент»

**ПАСПОРТ ВНЕШНЕГО ОБЛИКА ОБЪЕКТА КАПИТАЛЬНОГО СТРОИТЕЛЬСТВА
(КОЛЕРНЫЙ ПАСПОРТ)**

АДРЕС ОБЪЕКТА: г. Пермь, административный район Мотовилихинский
улица Сапфирная, здание (строение) № 14 (блок-секция 3)

шифр: 878-18-ОФ

ГИП Ефимов Ефимов В.П.

Гл.арх. Смирнов Смирнов С.А.

ПЕРМЬ 2020 г.

Ведомость чертежей

| ЛИСТ | НАИМЕНОВАНИЕ | ПРИМЕЧАНИЯ |
|------|--|------------|
| 1 | Общие данные (начало) | |
| 2 | Общие данные (продолжение) | |
| 3 | Существующее состояние фасадов | |
| 4 | Главный фасад (в осях 6-5) | |
| 5 | Дворовой фасад (в осях 5-6) | |
| 6 | Боковой фасад (в осях А-В) | |
| 7 | Боковой фасад (в осях В-А) | |
| 8 | Размещение средств размещения информации, рекламных конструкций (фасад в осях 6-5) | |
| 9 | Размещение средств размещения информации, рекламных конструкций (фасад в осях А-В) | |
| 10 | Размещение средств размещения информации, рекламных конструкций (фасад в осях В-А) | |
| 11 | Эталоны колеров | |

Ведомость отделки фасадов

| ПОЗ. | ЭЛЕМЕНТ ФАСАДА | ЭТАЛОН ЦВЕТА | ОБОЗНАЧ. | ВИД ОТДЕЛКИ | ПРИМ. |
|------|---|--------------|-------------------------|--|---|
| 1 | Основное поле стен | | RAL 050 60 10 D2 DESIGN | Керамогранит матовый/глянцевый, 600x600 мм | |
| 2 | Декоративные вставки на фасаде | | RAL 000 30 00 D2 DESIGN | Керамогранит | |
| 3 | Декоративные вставки на фасаде (внутренние стены лестниц в тех. эт.) | | RAL 210 60 40 D2 DESIGN | Декоративная штукатурка с покраской фасадной краской | |
| 4 | Профили оконных блоков, остекленных дверей | | RAL 7012 | Металлопластик, ламинирование пленкой ПВХ | |
| 5 | Переплеты остекленных лоджий, витражей | | RAL 7012 | Алюминиевый профиль, ламинированный пленкой ПВХ | |
| 6 | Ограждения на неостекленных лоджиях | | RAL 210 60 40 D2 DESIGN | Атмосферостойкая краска по металлу | |
| 7 | Ограждения лестниц в тех.этажах, террасах, на остекленных лоджиях, кровли, металлические козырьки | | RAL 7012 | Атмосферостойкая краска по металлу | |
| 8 | Отделка стен в остекленных лоджиях | | RAL 060 70 10 D2 DESIGN | Декоративная штукатурка с покраской фасадной краской | |
| 9 | Облицовка торцов и низа плит лоджий, нависающих частей зданий | | RAL 210 60 40 D2 DESIGN | Штукатурка с покраской фасадной краской | |
| 10 | Двери входов в тех. этажах, входов на крышу | | RAL 7012 | Атмосферостойкая краска по металлу | |
| 11 | Откосы окон, балконных дверей | | RAL 7012 | Гладкий металлический лист с полимерным покрытием. | Окраска в заводских условиях |
| 12 | Остекление в части витража | | RAL 000 30 00 D2 DESIGN | Стемалит под цвет керамогранита | Соответств. поз. 2 наст. ведомости |
| 13 | Отделка стен выходящих на террасу, прямки | | RAL 050 30 20 D2 DESIGN | Декоративная штукатурка с покраской фасадной краской | |
| 14 | Козырек над входной группой | | RAL 210 60 40 D2 DESIGN | Зашивка листовыми материалами по металлокаркасу | Последующая покраска фасадными красками |
| 15 | Козырек над террасами | | RAL 7012 | Металлический оцинкованный лист с полимерным покрытием | Окраска в заводских условиях |

Пояснительная записка

Объект капитального строительства - строящееся 16-этажное здание (блок-секция № 3) разноэтажного многоквартирного жилого комплекса)

Год постройки: 2019-настоящее время.

Ранее разработанные колерные паспорта: нет.

Нахождение в границах зон объектов культурного наследия: нет

Здание монолитно-каркасного типа.

Материал наружных стен: вентилируемый навесной фасад с облицовкой керамогранитом.

Тип кровли: плоская рулонная с внутренним водостоком.

Стены лоджий и балконов квартир: минеральная декоративно-защитная штукатурка «КНАУФ» Диамант короед 2.5" с покраской фасадными красками.

Оконные блоки: 2-камерные стеклопакеты ПВХ по ГОСТ 23166-9.

Дверные блоки (наружные и внутренние двери входной группы в подъезды): алюминиевые из светопрозрачных конструкций.

Настоящим колерным паспортом:

- уточняются виды и места размещения информации

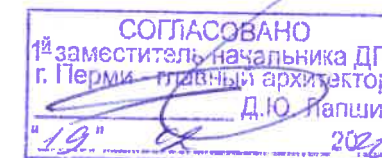
Раздел «Архитектурно-художественная подсветка» для данного объекта капитального строительства не разрабатывается.

В соответствии с Градостроительным кодексом Российской Федерации и Постановлением администрации города Перми от 22.02.2017 № 130 «Об утверждении формы и Порядка согласования паспорта внешнего облика объекта капитального строительства (колерного паспорта)» согласованные департаментом градостроительства и архитектуры администрации города Перми колерные паспорта не являются разрешительной документацией на строительство, реконструкцию объекта капитального строительства; не являются правовым основанием на устройство пристроек, навесов, козырьков.

Предметом согласования данного колерного паспорта являются: принятые цветовые решения элементов фасада, применяемые материалы существующего объекта недвижимости, а также определение возможных типов средств размещения информации, рекламных конструкций на нем.

Вывески, не приведенные в соответствие Стандартным требованиям к вывескам, их размещению и эксплуатации и не зафиксированные в паспорте внешнего облика объекта капитального строительства (колерном паспорте), на территории города Перми, подлежат демонтажу, с последующей оплатой демонтажа, перемещения, хранения владельцем вывески, в случае, если владелец вывески известен, а в случае если неизвестен - владельцем здания, строения, сооружения, помещения, расположенного в здании, строении.

Размещение рекламных конструкций на фасаде здания, строения, сооружения должно осуществляться в соответствии с решением Пермской городской Думы, регулирующим порядок установки и эксплуатации рекламных конструкций на территории города Перми (пункт 11.4. Решения Пермской городской Думы «Об утверждении Правил благоустройства территории города Перми и о признании утратившими силу отдельных решений Пермской городской Думы» от 18.12.2018 № 265).



| | | | | | | | | | |
|------|----------|---------|--------|---------|-------|--|-----------------------|---------------------|--------|
| | | | | | | 878-18-ОФ | | | |
| | | | | | | Колерный паспорт объекта капитального строительства по ул. Сапфирной, 14 в Мотовилихинском районе г. Перми | | | |
| Изм. | Кол.уч | Лист | № док. | Подпись | Дата | | Стадия | Лист | Листов |
| | Гл. арх. | Ефимов | | | 02.20 | 16-этажный многоквартирный жилой дом (блок-секция 3) | П | 1 | 11 |
| | ГИП | Смирнов | | | 02.20 | | Общие данные (начало) | ООО «ПЕРМАРХПРОЕКТ» | |

Взаим. инв. №
Подпись и дата
Инв. № подл.

**Инструкция о порядке производства работ,
связанных с окраской фасадов и всех наружных частей зданий,
сооружений, строений, расположенных на территории города Перми**

1. Окраска (отделка) фасадов и всех наружных частей зданий, сооружений, строений, ограждений, заборов, павильонов, киосков, ларьков и прочих объектов, расположенных на территории города Перми, может производиться лишь на основании паспорта внешнего облика объекта капитального строительства (колерного паспорта), согласованного департаментом градостроительства и архитектуры администрации г. Перми (далее - ДГА).
2. До начала процесса окраски (отделки) здания или какого-либо сооружения должны быть произведены работы по капитальному ремонту всех без исключения наружных частей его, подлежащих окраске.
3. До начала ремонта зданий, имеющих газосветовую рекламу, сообщить рекламораспространителю о предстоящих работах на фасаде здания с целью сохранения вывесок либо их демонтажу.
4. Полуразрушенные и разрушенные архитектурные художественно-скульптурные детали здания, карнизы, колонны, пилястры, капители, фризы, тяги, лепные украшения, барельефы, мозаика, художественная роспись подлежат обязательному восстановлению в своем первоначальном виде. Категорически запрещается производить окраску здания без предварительного восстановления указанных деталей.
5. Металлические поверхности отдельных частей здания, чугунные решетки, перила балконов и лестниц, кронштейны, дверные и оконные приборы, архитектурно-художественные детали перед окраской очищаются от грязи, ржавчины, старой краски и покрываются вновь лишь масляной краской.
6. В соответствии с выданными образцами цвета (колерами) на окраску (отделку) здания организация, производящая ремонт здания, составляет пробные образцы цвета, которые наносятся на видное место стены.
7. Проверку и согласование пробного образца цвета (колера), а также готовности поверхности стены и отдельных наружных частей здания к окраске производит уполномоченный представитель ДГА г. Перми. Без указанной проверки и согласования производить окраску (отделку) фасада категорически запрещается.
8. Домоуправления, организации и учреждения, производящие окраску (отделку) и связанный с нею ремонт здания, несут полную ответственность за точное выполнение настоящей инструкции и привлекаются к ответственности за её нарушение.
9. Цветовая гамма средств размещения информации должна гармонизировать с основным колористическим решением фасадов здания.
10. По всем вопросам, связанным с производством работ, необходимо обращаться в ДГА по адресу: г. Пермь, ул. Сибирская, 15, каб. 315, тел. 212-76-98).

Условные обозначения:

 блок-секция 3, для которой производится разработка настоящего колерного паспорта

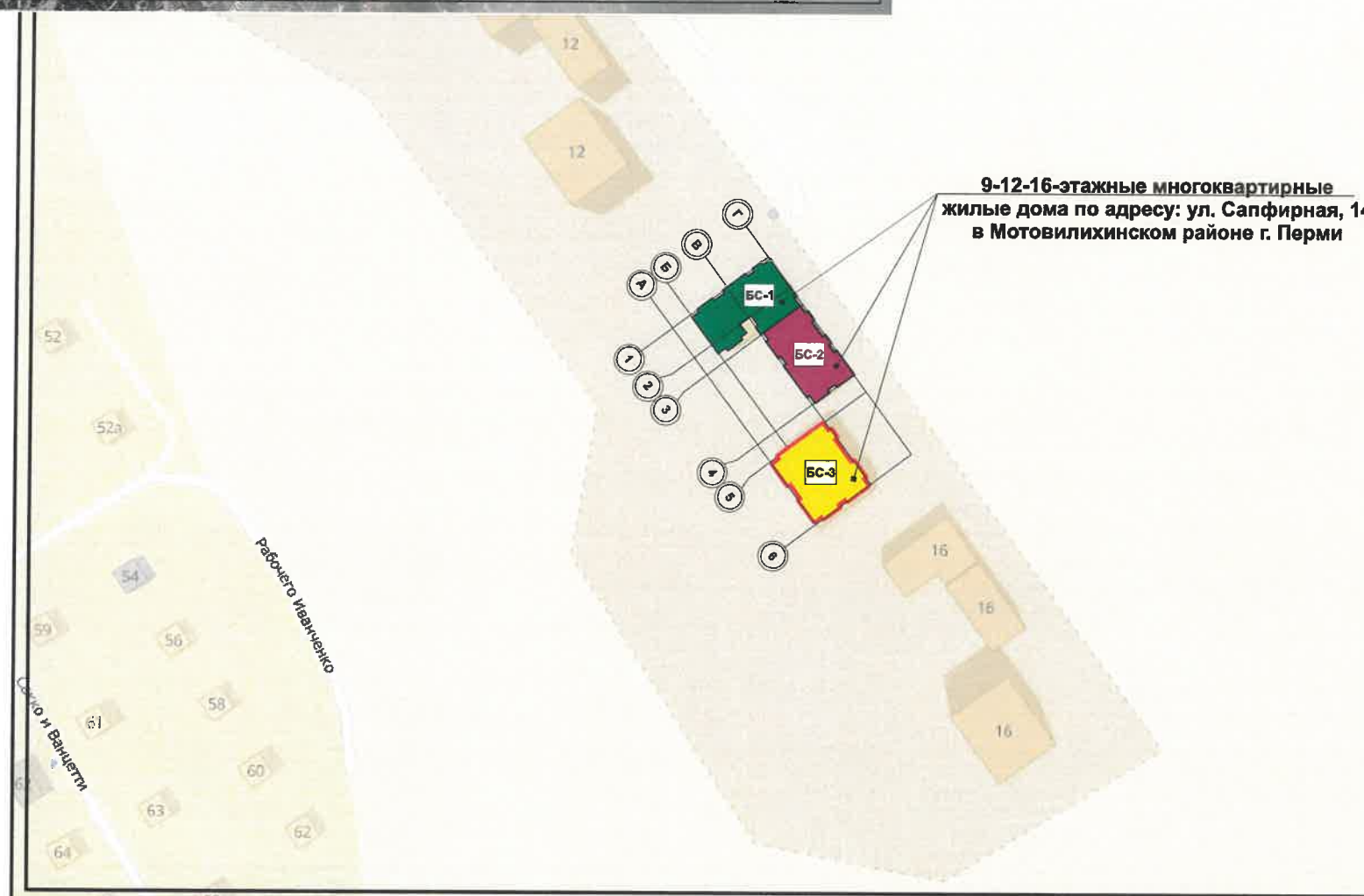
Ведомость ссылочных и прилагаемых документов

| ОБОЗНАЧЕНИЕ | НАИМЕНОВАНИЕ | ПРИМЕЧАНИЕ |
|---|--|------------|
| | <u>Ссылочные документы</u> | |
| Постановление администрации г. Перми от 22.02.2017 № 130 (ред. от 12.11.2019) | «Об утверждении формы и Порядка согласования паспорта внешнего облика объекта капитального строительства (колерного паспорта)» | |
| Решение Пермской городской Думы от 18.12.2018 № 265 (ред. от 24.09.2019) | Правила благоустройства территории города Перми и о признании утратившими силу отдельных решений Пермской городской Думы | |

Ситуационный план



квартал застройки 5.3.1



9-12-16-этажные многоквартирные жилые дома по адресу: ул. Сапфирная, 14 в Мотовилихинском районе г. Перми

Взаим. инв. №
Подпись и дата
Инв. № подл.

| | | | | | | | | | |
|------|--------|------|--------|----------------|-------|--|---------------------|------|--------|
| | | | | | | 878-18-ОФ | | | |
| | | | | | | Колерный паспорт объекта капитального строительства по ул. Сапфирной, 14 в Мотовилихинском районе г. Перми | | | |
| Изм. | Кол.уч | Лист | Недок. | Подпись | Дата | 16-этажный многоквартирный жилой дом (блок-секция 3) | Стадия | Лист | Листов |
| | | | | <i>Ефимов</i> | 02.20 | | П | 2 | 11 |
| | | | | <i>Смирнов</i> | 02.20 | Общие данные (продолжение) | ООО «ПЕРМАРХПРОЕКТ» | | |
| | | | | | | | | | |

ГЛАВНЫЙ ФАСАД (В ОСЯХ 6-5)



ДВОРОВОЙ ФАСАД (В ОСЯХ 5-6)

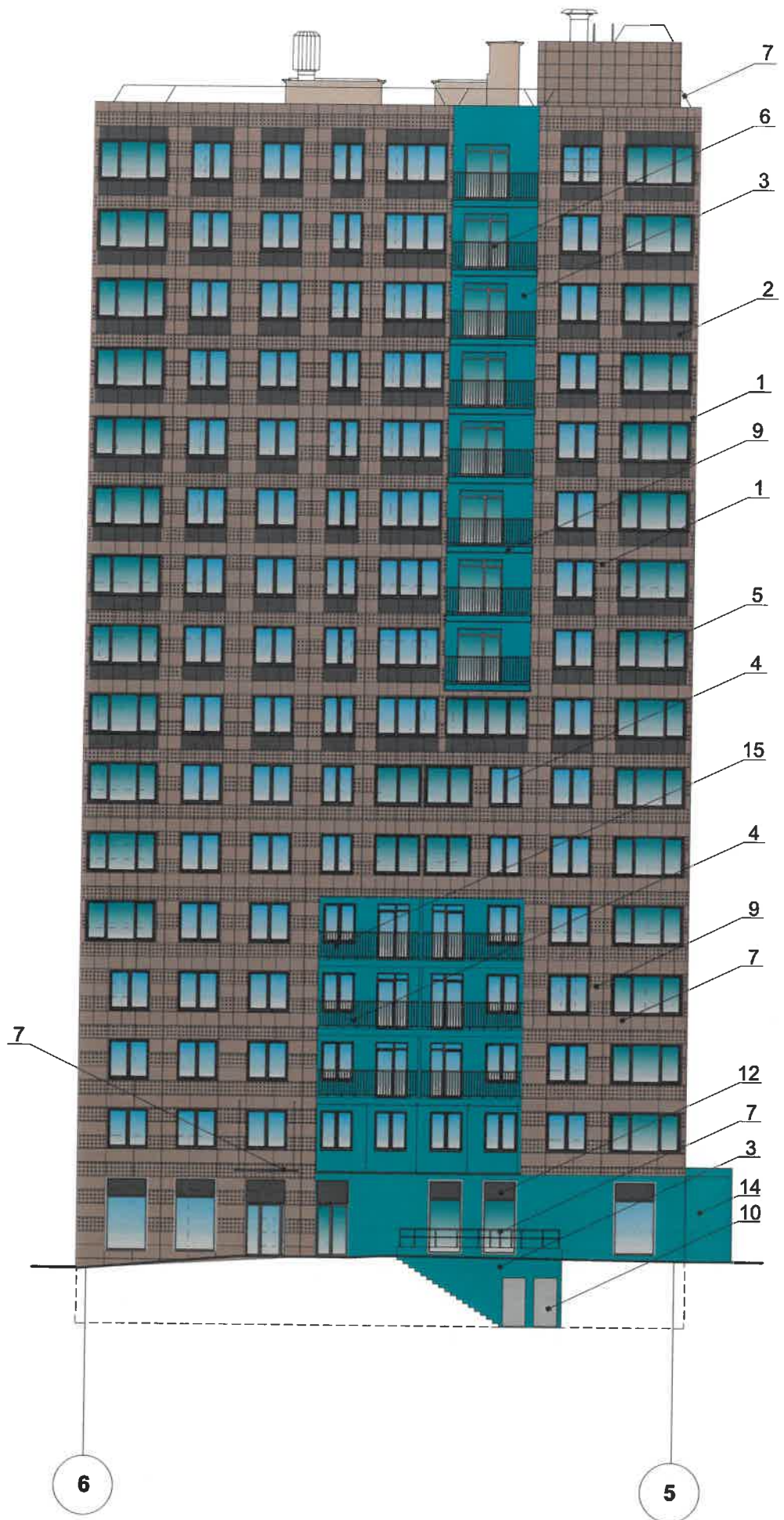


БОКОВОЙ ФАСАД (В ОСЯХ А-В)



| | | |
|--------------|----------------|--------------|
| Имя, № подл. | Подпись и дата | Взам. инв. № |
| | | |

| | | | | | | | | | |
|----------|--------|---------|--------|----------------|-------|---|---------------------|------|--------|
| | | | | | | 878-18-ОФ | | | |
| | | | | | | Колерный паспорт объекта капитального строительства по ул. Сапфирной, 14 в Мотовилихинском районе г. Перми | | | |
| Изм. | Кол.уч | Лист | Надок. | Подпись | Дата | 16-этажный многоквартирный жилой дом (блок-секция 3) | Стадия | Лист | Листов |
| | | | | | | | П | 3 | 11 |
| Гл. арх. | | Ефимов | | <i>Ефимов</i> | 02.20 | Существующее состояние фасадов | ООО «ПЕРМАРХПРОЕКТ» | | |
| ГИП | | Смирнов | | <i>Смирнов</i> | 02.20 | | | | |



Условия переустройства входных групп

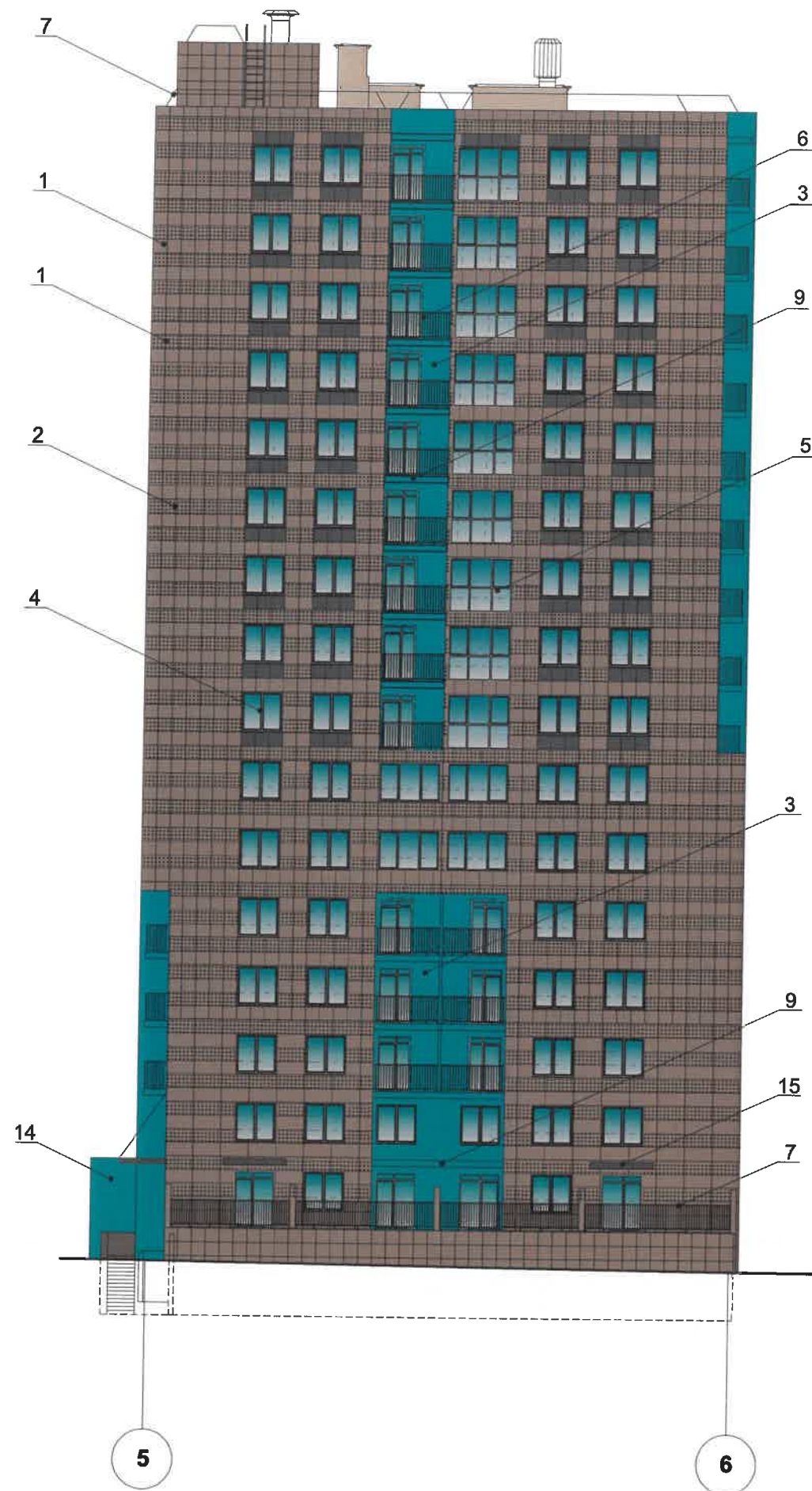
1. В случае, если наружные лестницы при дополнительно устроенных входах в общественные помещения здания выходят за границы предоставленного земельного участка и красные линии квартала, то устройство дополнительных или переустройство существующих входных групп требует получения разрешения в установленном порядке;
2. В случае устройства или переустройства (перепланировки, ремонта, реконструкции) помещений общественного назначения, их входных групп в обязательном порядке должны быть предусмотрены мероприятия по обеспечению доступности данных помещений для маломобильных групп населения, включая инвалидов, использующих кресла-коляски и собак-проводников (далее-МГН) в соответствии с требованиями СП 59.13330.2016 Свод правил. Доступность зданий и сооружений для маломобильных групп населения. Данный свод правил касается функционально-планировочных элементов зданий и сооружений, их участков или отдельных помещений, доступных для МГН (входные узлы, коммуникации, пути эвакуации, помещения и зоны обслуживания, а также их информационное и инженерное обустройство). В частности, лестницы при входах в общественные помещения должны дублироваться пандусами с уклоном не более 1:20 (5%) или иными средствами подъема (подъемные платформы, лифты и т.д.). Согласно вышеуказанному Своду правил наружные лестницы и пандусы должны иметь поручни с учетом технических требований к опорным стационарным устройствам по ГОСТ Р 51261; размеры входной площадки при открывании дверей наружу должны быть не менее 1,4 x 2,0 или 1,5 x 1,85; размеры входной площадки с пандусом не менее 2,2 x 2,2 м.

Условные обозначения

1 - выноска и номер позиции согласно ведомости отделки фасадов на листе 1

СОГЛАСОВАНО
1^й заместитель начальника ДГА
г. Перми - главный архитектор
Д.Ю. Иапшин
"19" 02.2020

| | | | | | | | | | |
|----------|--------|---------|--------|----------------|-------|--|---------------------|------|--------|
| | | | | | | 878-18-ОФ | | | |
| | | | | | | Коперный паспорт объекта капитального строительства по ул. Сапфирной, 14 в Мотовилихинском районе г. Перми | | | |
| Изм. | Кол.уч | Лист | Недок. | Подпись | Дата | 16-этажный многоквартирный жилой дом (блок-секция 3) | Стадия | Лист | Листов |
| | | | | | | | П | 4 | 11 |
| Гл. арх. | | Ефимов | | <i>Ефимов</i> | 02.20 | Главный фасад (в осях 6-5) | ООО «ПЕРМАРХПРОЕКТ» | | |
| ГИП | | Смирнов | | <i>Смирнов</i> | 02.20 | | | | |



Условия размещения дополнительного оборудования

1. К дополнительному оборудованию относятся: наружные блоки систем вентиляции и кондиционирования, вентиляционные и водосточные трубы; антенны; видеокамеры наружного наблюдения; почтовые ящики; кабельные линии, пристенные электрощиты; флажки и так далее;

2. Размещение дополнительного оборудования, дополнительных элементов и устройств на фасадах объектов капитального строительства допускается при соблюдении следующих условий:

-соответствие размещения дополнительного оборудования архитектурному решению фасадов, предусмотренному проектной документацией, в соответствии с которой осуществлено строительство (реконструкция) Объекта, с привязкой к единой (вертикальной, горизонтальной) системе осей фасадов;

-единая горизонтальная ось - условная прямая линия. Определяется как половина расстояния между верхним и нижним архитектурным элементом (окна, наличники, карниз, фриз и другие), выделяющимся (западающим, выступающим) из плоскости стены;

-единая вертикальная ось - условная прямая линия. Определяется как половина расстояния между границами одного архитектурного элемента (окна, двери, колонны) либо между двумя архитектурными элементами (окна, двери, колонны);

-комплексное решение размещения оборудования - единое архитектурное и цветовое решение (в том числе размер, форма, материал);

-размещение дополнительного оборудования на архитектурных деталях, элементах декора, поверхностях с ценной архитектурной отделкой, а также крепление, ведущее к повреждению архитектурных поверхностей, не допускаются.

Условные обозначения

1 - выноска и номер позиции согласно ведомости отделки фасадов на листе 1

Примечание:

1. Условия переустройства входных групп см. на листе 4.



| | | | | | | | | | |
|----------|--------|---------|--------|----------------|-------|--|---------------------|------|--------|
| | | | | | | 878-18-ОФ | | | |
| | | | | | | Коперный паспорт объекта капитального строительства по ул. Сапфирной, 14 в Мотовилихинском районе г. Перми | | | |
| Изм. | Кол.уч | Лист | Недок. | Подпись | Дата | 16-этажный многоквартирный жилой дом (блок-секция 3) | Стадия | Лист | Листов |
| | | | | | | | П | 5 | 11 |
| Гл. арх. | | Ефимов | | <i>Efimov</i> | 02.20 | Дворовой фасад (в осях 5-6) | ООО «ПЕРМАРХПРОЕКТ» | | |
| ГИП | | Смирнов | | <i>Smirnov</i> | 02.20 | | | | |



Условные обозначения

1 - выноска и номер позиции согласно ведомости отделки фасадов на листе 1

Примечание:

1. Условия переустройства входных групп см. на листе 4.
2. Условия размещения дополнительного оборудования см. на листе 5.

СОГЛАСОВАНО
1^й заместитель начальника ДГА
г. Перми - главный архитектор
Д.Ю. Лапшин
19.02.2020

| | | | | | | | | | |
|----------|---------|---------|--------|---------|------|---|---------------------|------|--------|
| | | | | | | 878-18-ОФ | | | |
| | | | | | | Колерный паспорт объекта капитального строительства по ул. Сапфирной, 14 в Мотовилихинском районе г. Перми | | | |
| Изм. | Кол.уч | Лист | Недок. | Подпись | Дата | 16-этажный многоквартирный жилой дом (блок-секция 3) | Стадия | Лист | Листов |
| Гл. арх. | Ефимов | Ефимов | | 02.20 | | | П | 6 | 11 |
| ГИП | Смирнов | Смирнов | | 02.20 | | Боковой фасад (в осях А-В) | ООО «ПЕРМАРХПРОЕКТ» | | |

Ведомость средств размещения информации, рекламных конструкций

| Поз. | Тип объекта, материал, способы крепления | Цвет (с указанием RAL) | Наличие подсветки |
|------|---|--------------------------------|------------------------------------|
| 1 | Объёмные буквы и/или логотипы, без «подложки» на металлических направляющих в цвет фасада. Оргстекло, металл, пластик | Фирменные цвета | Внутренняя или контурная подсветка |
| 2 | Консольная конструкция (панель-кронштейн) | Фирменные цвета | Внутренняя или контурная подсветка |
| 3 | Информационная табличка с режимом работы. Оргстекло, металл, пластик | Фирменные цвета | Внутренняя или контурная подсветка |
| 4 | Информация на остеклении в виде выклейки *. Пленка ПВХ. | Фирменные цвета | Внутренняя или контурная подсветка |
| 5 | Указатель с номером подъезда и квартир. Оргстекло, металл, пластик. | Фирменные цвета | Внутренняя подсветка по усмотрению |
| 6 | Указатель с наименованием улицы и номером дома (здания). Оргстекло, металл, пластик. | R-(0), G-(20), B-(120) / Белый | Внутренняя подсветка по усмотрению |


Примечание

* При размещении в одном здании более 3 организаций (индивидуальных предпринимателей) информационные таблички различных организаций (индивидуальных предпринимателей) заменяются на сгруппированные модульные таблички одного размера по высоте и ширине, на которых размещаются графические и текстовые части с указанием фактического нахождения организаций (индивидуальных предпринимателей) (пункт 3.18. Стандартных требований).

** Непосредственно на остеклении витрины допустимо несплошное написание информации, состоящей из графической и (или) текстовой частей, занимающей не более 30 % площади одного членения поля остекления (пункт 3.13. Стандартных требований).

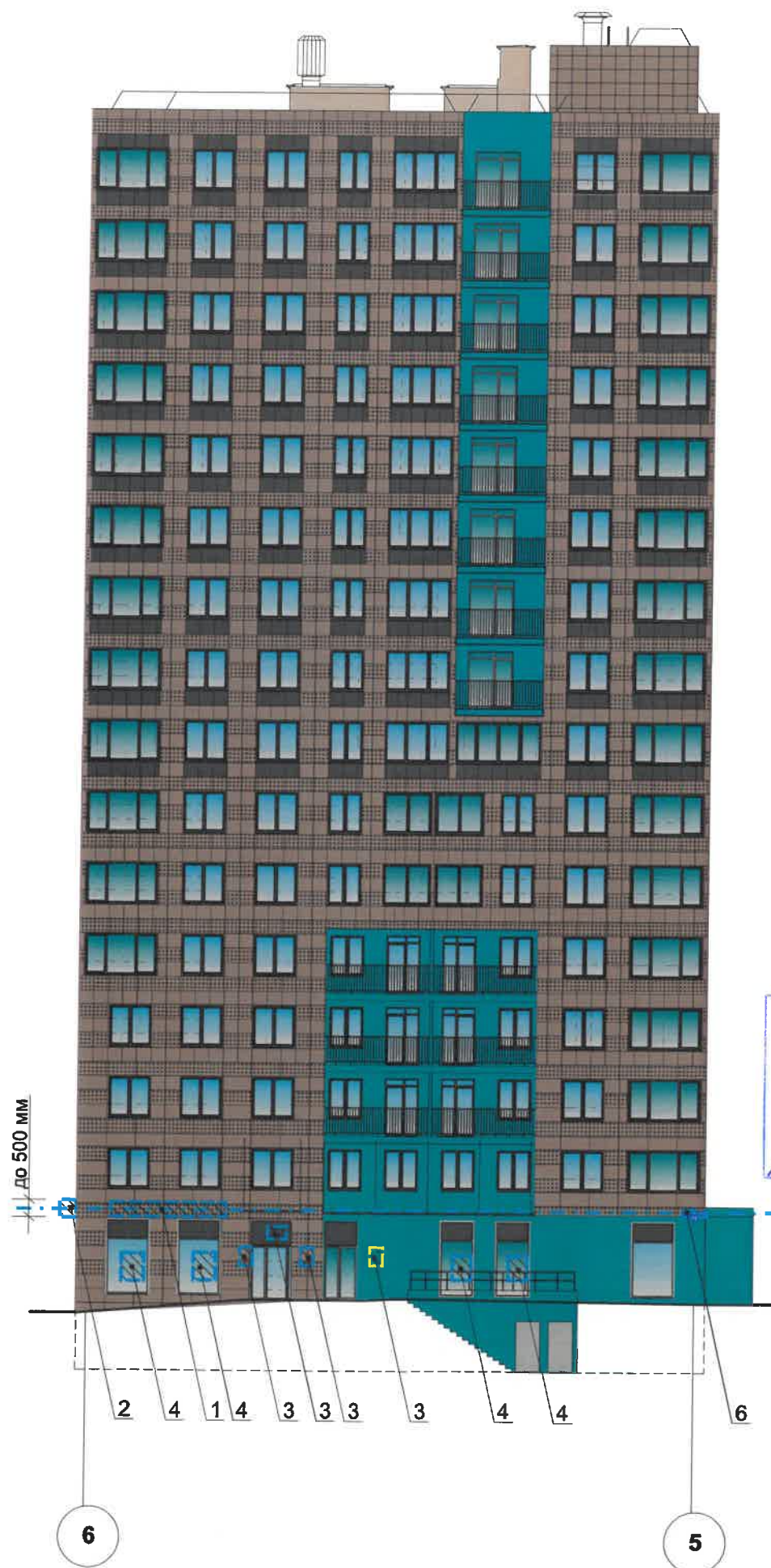
Сплошные вывески в витринах и на остеклении оконных, дверных полотен не должны превышать по высоте половину высоты витрины и остекления оконных, дверных полотен, а по ширине - половину ширины витрины и остекления оконных, дверных полотен и должны отступать от остекления не менее чем на 0,15 м (пункт 3.14. Стандартных требований).

Условные обозначения

- - - - - ось размещения средств размещения информации, рекламных конструкций
-  - место допустимого размещения средств размещения информации, рекламных конструкций
- выноска и номер позиции согласно Ведомости средств размещения информации, рекламных конструкций

Примечание:

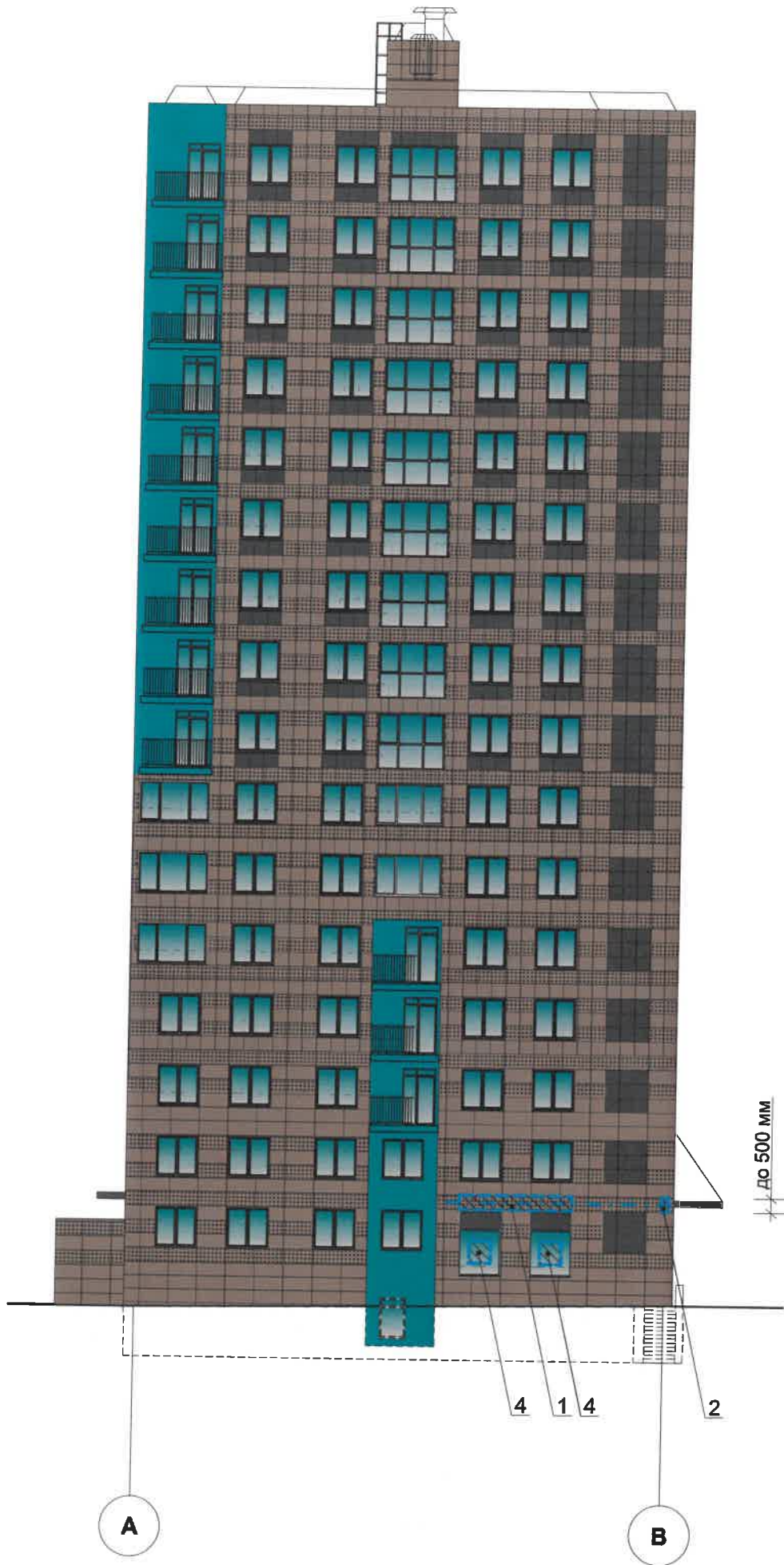
1. Условия размещения средств размещения информации, рекламных конструкций см. на листе 9



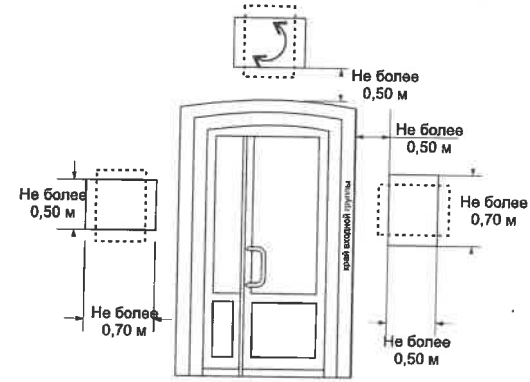
Управление архитектуры и городского дизайна
ДГА администрации г.Перми
СООТВЕТСТВУЕТ АРХИТЕКТУРНОМУ
ОБЛИКУ ГОРОДА ПЕРМИ
«16» с.к. 2020
Карасев С.И. Подпись

| | |
|----------------|--|
| Инва.№ подл. | |
| Подпись и дата | |
| Взам. инв. № | |

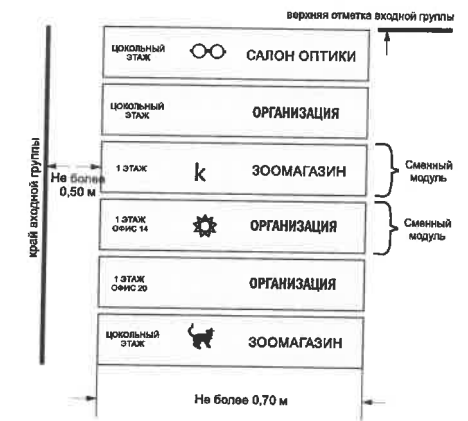
| | | | | | | | | | |
|----------|---------|------|--------|----------------|-------|--|---------------------|------|--------|
| | | | | | | 878-18-ОФ | | | |
| | | | | | | Колерный паспорт объекта капитального строительства по ул. Сапфирной, 14 в Мотовилихинском районе г. Перми | | | |
| Изм. | Кол.уч | Лист | Недок. | Подпись | Дата | 16-этажный многоквартирный жилой дом (блок-секция 3) | Стадия | Лист | Листов |
| Гл. арх. | Ефимов | | | <i>Ефимов</i> | 02.20 | | П | 8 | 11 |
| ГИП | Смирнов | | | <i>Смирнов</i> | 02.20 | Размещение средств размещения информации, рекламных конструкций (фасад в осях 6-5) | ООО «ПЕРМАРХПРОЕКТ» | | |



Пример информационных табличек



Пример сгруппированных модульных табличек



Условные обозначения

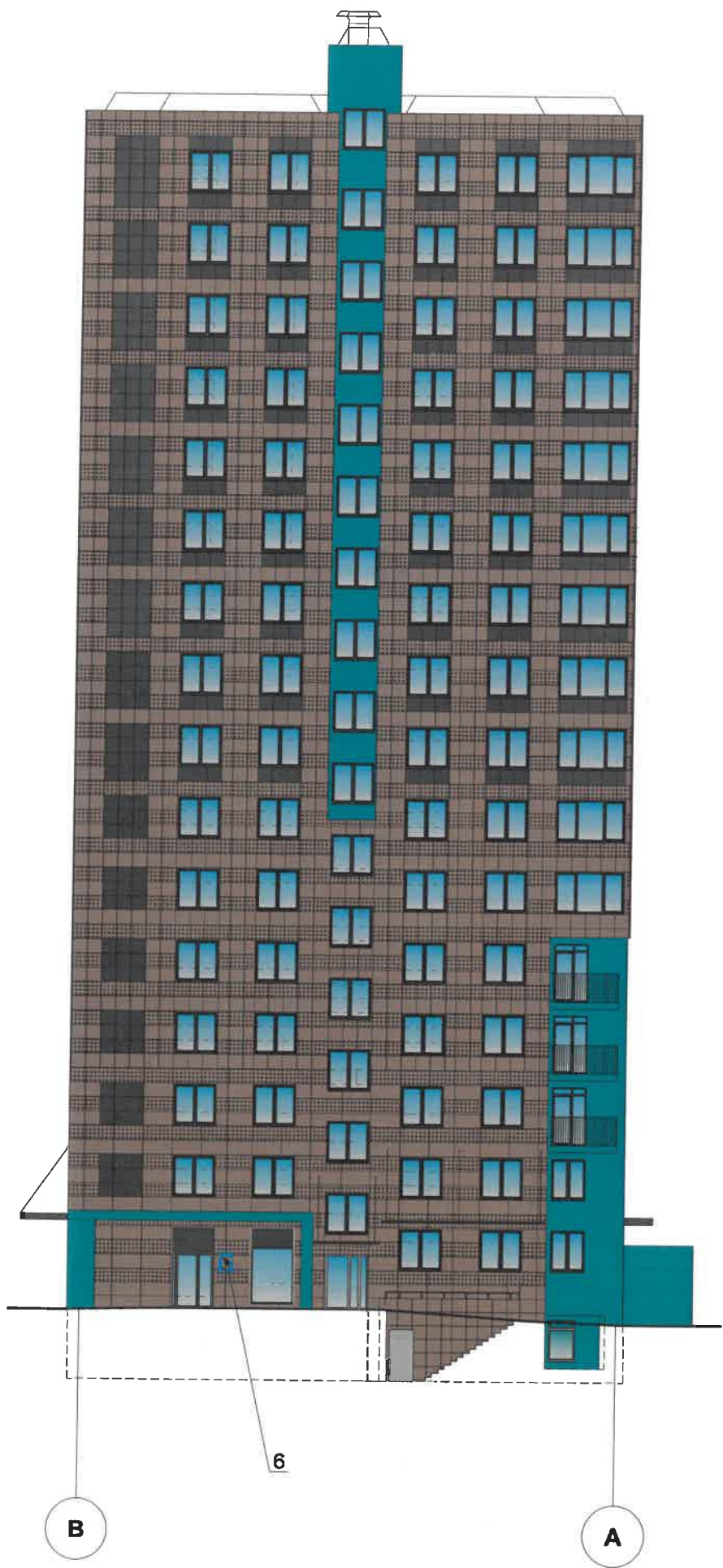
- ось размещения средств размещения информации, рекламных конструкций
- место допустимого размещения средств размещения информации, рекламных конструкций
- выноска и номер позиции согласно Ведомости средств размещения информации, рекламных конструкций на листе 8.

Управление архитектуры и городского дизайна
ДГА администрации г.Перми
**СООТВЕТСТВУЕТ АРХИТЕКТУРНОМУ
ОБЛИКУ ГОРОДА ПЕРМИ**
«19» января
Карасев С.А. Подпись

Примечание:

1. Условия размещения средств размещения информации, рекламных конструкций см. на листе 9

| | | | | | | | | | |
|----------|--------|---------|--------|----------------|-------|---|---------------------|------|--------|
| | | | | | | 878-18-ОФ | | | |
| | | | | | | Коперный паспорт объекта капитального строительства по ул. Сапфирной, 14 в Мотовилихинском районе г. Перми | | | |
| Изм. | Кол.уч | Лист | Недок. | Подпись | Дата | 16-этажный многоквартирный жилой дом (блок-секция 3) | Стадия | Лист | Листов |
| | | | | | | | П | 9 | 12 |
| Гл. арх. | | Ефимов | | <i>Ефимов</i> | 02.20 | Размещение средств информации, рекламных конструкций (фасад в осях А-В) | ООО «ПЕРМАРХПРОЕКТ» | | |
| ГИП | | Смирнов | | <i>Смирнов</i> | 02.20 | | | | |



Управление архитектуры и городского дизайна
 ДГА администрации г.Перми
**СООТВЕТСТВУЕТ АРХИТЕКТУРНОМУ
 ОБЛИКУ ГОРОДА ПЕРМИ**
 «19» 02.2020
 Карасев С.Д. Подпись

Условные обозначения

- ось размещения средств размещения информации, рекламных конструкций
- место допустимого размещения средств размещения информации, рекламных конструкций
- выноска и номер позиции согласно Ведомости средств размещения информации, рекламных конструкций на листе 8.

Примечание:

1. Условия размещения средств размещения информации, рекламных конструкций см. на листе 9

| | | | | | | | | | |
|----------|--------|---------|--------|----------------|-------|---|---------------------|------|--------|
| | | | | | | 878-18-ОФ | | | |
| | | | | | | Колерный паспорт объекта капитального строительства по ул. Сапфирной, 14 в Мотовилихинском районе г. Перми | | | |
| Изм. | Кол.уч | Лист | Недок. | Подпись | Дата | 16-этажный многоквартирный жилой дом (блок-секция 3) | Стадия | Лист | Листов |
| Гл. арх. | | Ефимов | | <i>Ефимов</i> | 02.20 | | П | 10 | 11 |
| ГИП | | Смирнов | | <i>Смирнов</i> | 02.20 | Размещение средств информации, рекламных конструкций (фасад в осях В-А) | ООО «ПЕРМАРХПРОЕКТ» | | |
| | | | | | | | | | |

| | | | | |
|--|------------------------|----|-----|----------------------------|
| Позиция согласно ведомости отделки фасадов | Координаты цвета в RAL | C: | 33 | RAL 050 60 10 D2 DESIGN |
| | | M: | 36 | |
| | | Y: | 40 | |
| | | K: | 16 | |
| | | R: | 162 | |
| | | G: | 144 | |
| | | B: | 132 | |
| 1 | | | | |

| | | | | |
|--|------------------------|----|----|----------------------------|
| Позиция согласно ведомости отделки фасадов | Координаты цвета в RAL | C: | 45 | RAL 050 30 20 D2 DESIGN |
| | | M: | 60 | |
| | | Y: | 66 | |
| | | K: | 49 | |
| | | R: | 98 | |
| | | G: | 70 | |
| | | B: | 55 | |
| 13 | | | | |

| | | | | |
|--|------------------------|----|----|----------------------------|
| Позиция согласно ведомости отделки фасадов | Координаты цвета в RAL | C: | 60 | RAL 000 30 00 D2 DESIGN |
| | | M: | 51 | |
| | | Y: | 50 | |
| | | K: | 49 | |
| | | R: | 74 | |
| | | G: | 75 | |
| | | B: | 76 | |
| 2; 12 | | | | |

| | | | | |
|--|------------------------|----|-----|----------------------------|
| Позиция согласно ведомости отделки фасадов | Координаты цвета в RAL | C: | 76 | RAL 210 60 40 D2 DESIGN |
| | | M: | 8 | |
| | | Y: | 21 | |
| | | K: | 9 | |
| | | R: | 12 | |
| | | G: | 159 | |
| | | B: | 184 | |
| 3; 6; 9; 14 | | | | |

| | | | | |
|--|------------------------|----|-----|----------------------------|
| Позиция согласно ведомости отделки фасадов | Координаты цвета в RAL | C: | 20 | RAL 060 70 10 D2 DESIGN |
| | | M: | 31 | |
| | | Y: | 42 | |
| | | K: | 8 | |
| | | R: | 179 | |
| | | G: | 170 | |
| | | B: | 144 | |
| 8 | | | | |

| | | | | |
|--|------------------------|----|----|------------------------------|
| Позиция согласно ведомости отделки фасадов | Координаты цвета в RAL | C: | 20 | RAL 7012 базальтово-серый |
| | | M: | 0 | |
| | | Y: | 10 | |
| | | K: | 80 | |
| | | R: | 89 | |
| | | G: | 97 | |
| | | B: | 99 | |
| 11 | | | | |

СОГЛАСОВАНО
1^й заместитель начальника ДГА
г. Перми - главный архитектор
Д.Ю. Липулин
2022

Координаты цветов в RAL приведены с сайта <http://colorscheme.ru/>.
Каталог цветов RAL CLASSIC, RAL DESIGN.

| | |
|----------------|--|
| Инов.№ подл. | |
| Подпись и дата | |
| Взам.инв.№ | |

| | | | | | | | | | |
|----------|--------|---------|-------|----------------|-------|---|---------------------|------|--------|
| | | | | | | 878-18-ОФ | | | |
| | | | | | | Колерный паспорт объекта капитального строительства по ул. Сапфирной, 14 в Мотовилихинском районе г. Перми | | | |
| Изм. | Кол.уч | Лист | №док. | Подпись | Дата | 16-этажный многоквартирный жилой дом (блок-секция 3) | Стадия | Лист | Листов |
| | | | | | | | П | 11 | 11 |
| Гл. арх. | | Ефимов | | <i>Ефимов</i> | 02.20 | Эталоны колеров | ООО «ПЕРМАРХПРОЕКТ» | | |
| ГИП | | Смирнов | | <i>Смирнов</i> | 02.20 | | | | |