

ООО «Архитектурная мастерская «Город»

17.02.2020 № 059-22-01-26-957

**ПАСПОРТ ВНЕШНЕГО ОБЛИКА ОБЪЕКТА КАПИТАЛЬНОГО СТРОИТЕЛЬСТВА
(КОЛЕРНЫЙ ПАСПОРТ)**

АДРЕС ОБЪЕКТА: г. Пермь, административный район Ленинский,
улица Советская, здание (строение) № 51А

003-01-2020-ОФ

ПЕРМЬ, 2020 г.

Ведомость чертежей

ЛИСТ	НАИМЕНОВАНИЕ	ПРИМЕЧАНИЯ
1	Общие данные (начало)	
2	Общие данные (продолжение)	
3	Существующее состояние фасадов	
4	Главный фасад (в осях 1-3)	
5	Главный фасад (в осях 3-4)	
6	Главный фасад (в осях А-Б, Б-А)	
7	Главный фасад (в осях 4-5)	
8	Боковой фасад (в осях А-В)	
9	Боковой фасад (в осях В-А)	
10	Дворовой фасад (в осях 3-1)	
11	Дворовой фасад (в осях 4-3)	
12	Дворовой фасад (в осях 5-4)	
13	Размещение средств размещения информации, рекламных конструкций (начало)	
14	Размещение средств размещения информации, рекламных конструкций (продолжение)	
15	Размещение средств размещения информации, рекламных конструкций (продолжение)	
16	Эталоны колеров	

Ведомость отделки фасадов

ПОЗ.	ЭЛЕМЕНТ ФАСАДА	ЭТАЛОН ЦВЕТА	ОБОЗНАЧ.	ВИД ОТДЕЛКИ	ПРИМ.
1	Поле стен			Керамический кирпич покрытый лаком	
2	Цоколь			Бутовый камень Керамический кирпич покрытый лаком	
3	Оконные переплеты		RAL 9011	ПВХ профиль	
4	Дверные полотна тип 1		RAL 9011	ПВХ профиль	
5	Дверные полотна тип 2		RAL 8014 RAL 7042	Окраска эмалью по металлу ПВХ профиль	
6	Кровля		RAL 7042	Оцинкованный металл	
7	Козырек входной группы		RAL 7042 RAL 9011	Эмаль по дереву Композитный материал Оцинкованный металл	
8	Ворота		RAL 8014	Окраска эмалью по металлу	
9	Отливы, водосточные трубы		RAL 9006	Окраска эмалью по металлу	
10	Ступени лестниц		RAL 7042	Природный камень, керамогранит	
11	Поручни		RAL 9004	Окраска эмалью по металлу	
12	Переплеты входных групп		RAL 8014 RAL 9010	ПВХ профиль	

Пояснительная записка

Объект - 4 -этажное нежилое здание общественного назначения с мансардным этажом.
 Отделка фасадов здания выполнена с применением декоративно-рельефной кирпичной кладки.
 Год постройки и ввода в эксплуатацию – неизвестен.
 Здание расположено в границах территории объекта культурного значения регионального значения - достопримечательного места "Комсомольский проспект", утвержденных приказом министерства культуры, молодежной политики и массовых коммуникаций Пермского края от 15.03.2016 № СЭД-27-01-10-58.

Настоящим проектом:

- определяются места размещения средств размещения информации для организаций, расположенных в помещениях нежилого назначения;
- определяются типы отделки и цветовое решение фасадов;

Настоящий проект разработан в соответствии с требованиями постановления администрации г. Перми от 22.02.2017 № 130 «Об утверждении формы и Порядка согласования паспорта внешнего облика объекта капитального строительства (колерного паспорта)».

В соответствии с Градостроительным кодексом Российской Федерации, решением Пермской городской Думы от 18.12.2018 № 265 (ред. от 24.09.2019) «Об утверждении Правил благоустройства территории города Перми и о признании утратившими силу отдельных решений Пермской городской Думы» и постановлением администрации города Перми от 22.02.2017 № 130 (ред. от 12.11.2019) «Об утверждении формы и Порядка согласования паспорта внешнего облика объекта капитального строительства (колерного паспорта)» проекты колерных паспортов либо проекты изменений в колерные паспорта не являются разрешительной документацией на строительство, реконструкцию объекта капитального строительства, не являются правовым основанием на устройство пристроек, навесов, козырьков.

Раздел «Архитектурно-художественная подсветка» не подготавливался, так как здание находится внутри квартала. Освещение фасада происходит за счет свечения окон и вывесок.

В соответствии с положениями части 4 Гражданского кодекса Российской Федерации настоящий колерный паспорт является результатом интеллектуальной деятельности и охраняется законом об авторском праве. Исключительное право авторства принадлежит ООО «Архитектурная мастерская «ГОРОД». Использование настоящего колерного паспорта любыми способами, если такое использование осуществляется без согласия ООО «Архитектурная мастерская «ГОРОД», является незаконным и влечет ответственность, установленную статьей 1252 Гражданского кодекса Российской Федерации и другими законами Российской Федерации.

СОГЛАСОВАНО
 1^й заместитель начальника ДГА
 г. Перми - главный архитектор
 Д.Ю. Ларшин
 02.02.2020

Ведомость ссылок и прилагаемых документов

ОБОЗНАЧЕНИЕ	НАИМЕНОВАНИЕ	ПРИМЕЧАНИЕ								
Ссылочные документы										
Постановление администрации г. Перми от 22.02.2017 № 130	«Об утверждении формы и Порядка согласования паспорта внешнего облика объекта капитального строительства (колерного паспорта)»									
Решение ПГД от от 18.12.2018 №265 (в редакции от 24.09.2019 № 226)	«Об утверждении Правил благоустройства территории города Перми»									
Приказ СЭД-27-01-10-58 от 15.03.2016	О включении выявленного объекта культурного наследия «Комсомольский проспект» в Единый государственный реестр объектов культурного наследия (памятников истории и культуры) народов Российской Федерации									
003-01-2020-ОФ										
Колерный паспорт объекта капитального строительства по ул. Советская, 51А, Ленинский район, г. Пермь										
Изм.	Кол.уч	Лист	Недок.	Подпись	Дата	Здание общественного назначения	Стадия	Лист	Листов	
Разработал	Анашкина	1		<i>Анашкина</i>	01.20					1
Общие данные (начало)							ООО «Архитектурная мастерская «Город»			

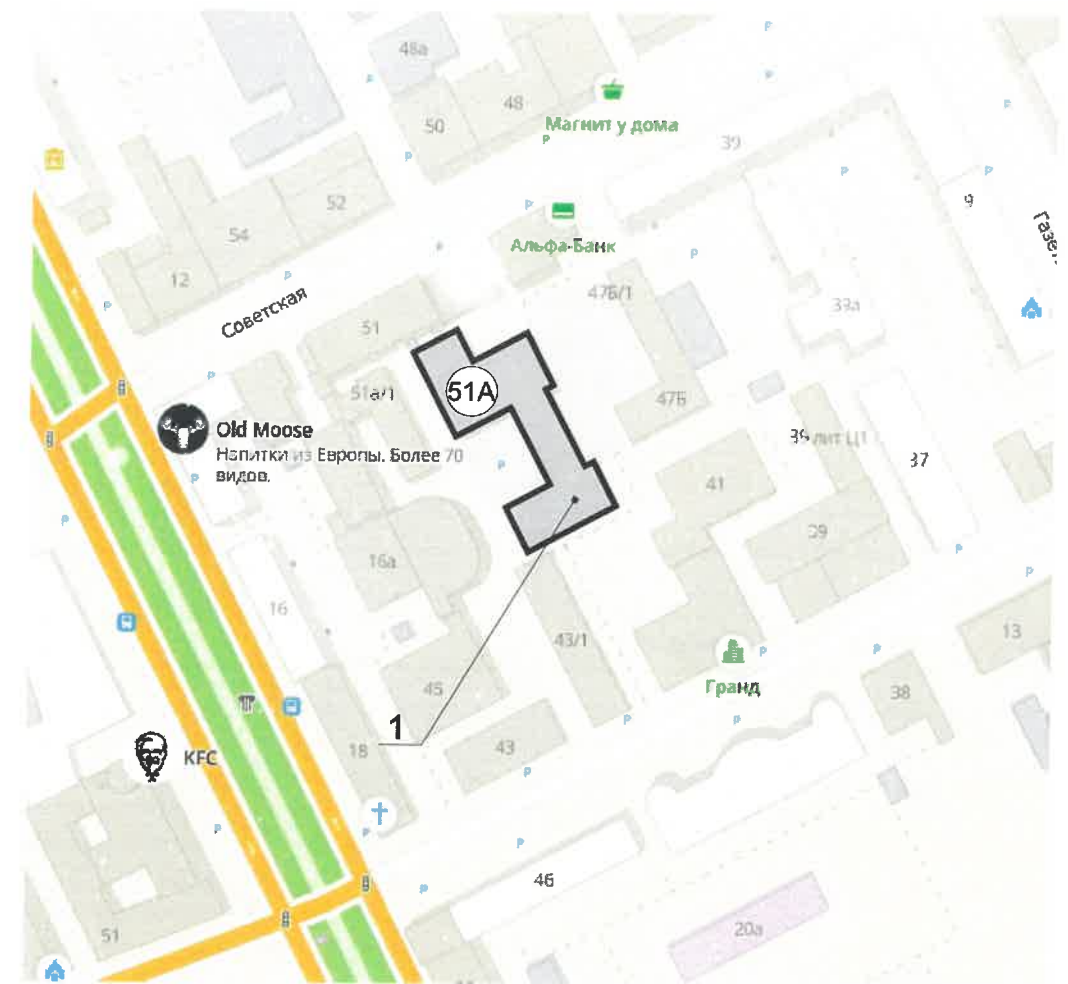
Взам. инв. №
 Подпись и дата
 Инв. № подл.

ИНСТРУКЦИЯ
о порядке производства работ, связанных
с окраской фасадов и всех наружных частей зданий,
сооружений, строений, расположенных на территории города Перми

1. Окраска (отделка) фасадов и всех наружных частей зданий, сооружений, строений, ограждений, прочих объектов, расположенных на территории города Перми, может производиться лишь на основании колерного паспорта фасадов на ремонт и окраску, согласованного департаментом градостроительства и архитектуры администрации города Перми (далее - ДГА).
2. До начала процесса окраски (отделки) здания или какого-либо сооружения должны быть произведены работы по капитальному ремонту всех без исключения наружных частей его, подлежащих окраске.
3. До начала ремонта зданий, необходимо сообщить владельцам средств информации о предстоящих работах на фасаде здания с целью сохранения вывесок либо их демонтажа.
4. Полуразрушенные и разрушенные архитектурные художественно-скульптурные детали здания, карнизы, колонны, пилястры, капители, фриз, тяги, лепные украшения, барельефы, мозаика, художественная роспись подлежат обязательному восстановлению в своем первоначальном виде. Категорически запрещается производить окраску здания без предварительного восстановления указанных деталей.
5. Металлические поверхности отдельных частей здания, чугунные решетки, перила балконов и лестниц, кронштейны, дверные и оконные приборы, архитектурно-художественные детали перед окраской очищаются от грязи, ржавчины, старой краски и покрываются вновь лишь масляной краской.
6. В соответствии с выданными образцами цвета (колерами) на окраску (отделку) здания организация, производящая ремонт здания, составляет пробные образцы цвета, которые наносятся на видное место стены.
7. Проверку и согласование пробного образца цвета (колера), а также готовности поверхности стены и отдельных наружных частей здания к окраске производит уполномоченный представитель ДГА. Без указанной проверки и согласования производить окраску (отделку) фасада категорически воспрещается.
8. Домоуправления, организации и учреждения, производящие окраску (отделку) и связанный с ней ремонт здания, несут полную ответственность за точное выполнение настоящей инструкции и привлекаются к ответственности за нарушение ее.
9. Цветовая гамма средств информации должна гармонизировать с основным колористическим решением фасадов здания.
10. По всем вопросам, связанным с производством работ, необходимо обращаться в ДГА по адресу: г. Пермь, Ленинский район, ул. Сибирская, д.15, каб. 315. Телефон для справок: 8 (342) 212-76-98.

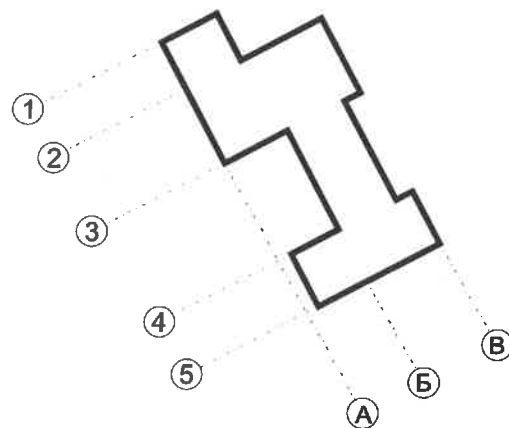


Ситуационный план



© 2ГИС. Городской информационный сервис. www.2gis.ru

План координационных осей



Условные обозначения:

 - общественное здание по ул.Советской, 51А

						003-01-2020-ОФ			
						Колерный паспорт объекта капитального строительства по ул. Советская, 51А, Ленинский район, г. Пермь			
Изм.	Кол.уч	Лист	Недок.	Подпись	Дата	Здание общественного назначения	Стадия	Лист	Листов
Разработал		Анашкина		<i>Анашкина</i>	01.20		П	2	
						Общие данные (продолжение)	ООО «Архитектурная мастерская «Город»		

Взам. инв. №	
Подпись и дата	
Инв. № подл.	

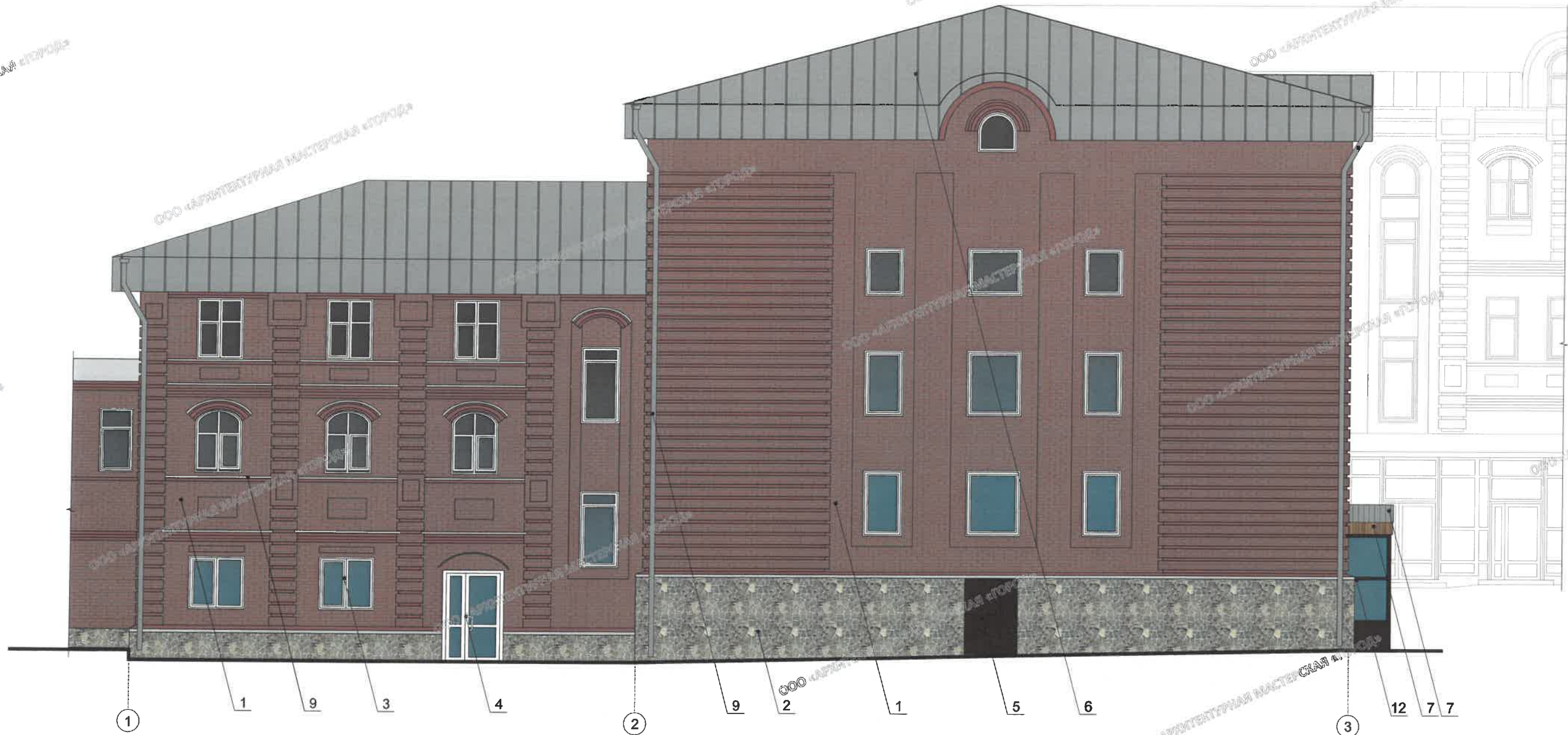


Взам.инв.№

Подпись и дата

Инв.№ подл.

						003-01-2020-ОФ			
						Коперный паспорт объекта капитального строительства по ул. Советская, 51А, Ленинский район, г. Пермь			
Изм.	Кол.уч	Лист	Недок.	Подпись	Дата	Здание общественного назначения	Стадия	Лист	Листов
Разработал		Анашкина		<i>Анашкина</i>	01.20		П	3	
						Существующее состояние фасадов	ООО «Архитектурная мастерская «Город»		



СОГЛАСОВАНО
 1^й заместитель начальника ДГА
 г. Перми - главный архитектор
 Д.Ю. Лапшин
 19.02.2020г.

ПРИМЕЧАНИЕ:

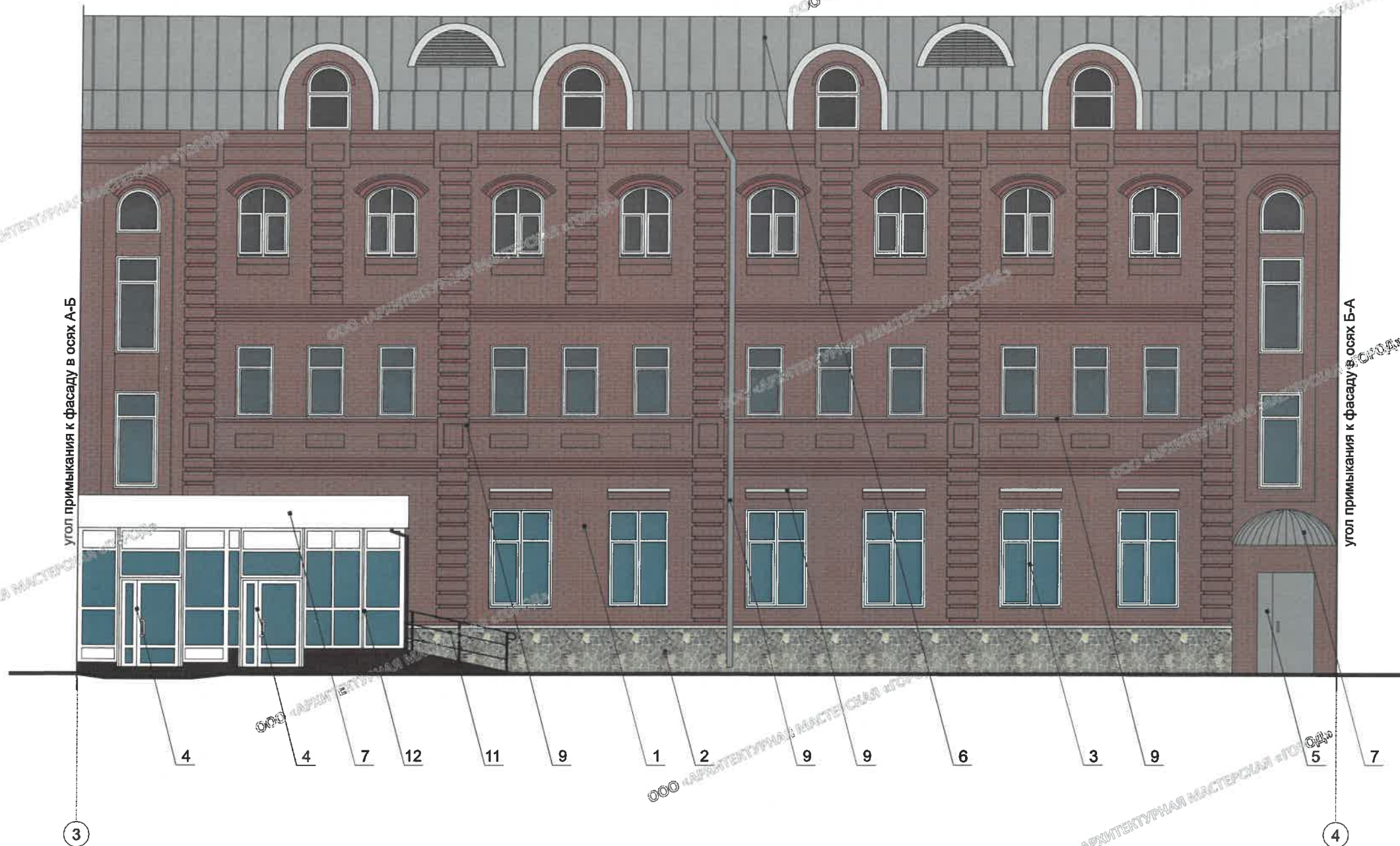
1. В случае, если наружные лестницы при дополнительно устроенных входах в общественные помещения здания выходят за границы предоставленного земельного участка и красные линии квартала, то устройство дополнительных или переустройство существующих входных групп требует получения разрешения в установленном порядке;
2. В случае устройства или переустройства (перепланировки, ремонта, реконструкции) помещений общественного назначения, их входных групп в обязательном порядке должны быть предусмотрены мероприятия по обеспечению доступности данных помещений для маломобильных групп населения, включая инвалидов, использующих кресла-коляски и собак-проводников (далее-МГН) в соответствии с требованиями СП 59.13330.2016 Свод правил. Доступность зданий и сооружений для маломобильных групп населения. Данный свод правил касается функционально-планировочных элементов зданий и сооружений, их участков или отдельных помещений, доступных для МГН (входные узлы, коммуникации, пути эвакуации, помещения и зоны обслуживания, а также их информационное и инженерное обустройство). В частности, лестницы при входах в общественные помещения должны дублироваться пандусами с уклоном не более 1:20 (5%) или иными средствами подъема (подъемные платформы, лифты и т.д.). Согласно вышеуказанному Своду правил наружные лестницы и пандусы должны иметь поручни с учетом технических требований к опорным стационарным устройствам по ГОСТ Р 51261; размеры входной площадки при открывании дверей наружу должны быть не менее 1,4 x 2,0 или 1,5 x 1,85; размеры входной площадки с пандусом не менее 2,2 x 2,2 м.

УСЛОВНЫЕ ОБОЗНАЧЕНИЯ:

1 - выноска и номер позиции согласно Ведомости отделки фасадов на листе 1

						003-01-2020-ОФ			
						Коперный паспорт объекта капитального строительства по ул. Советская, 51А, Ленинский район, г. Пермь			
Изм.	Коп.уч	Лист	№ док.	Подпись	Дата	Здание общественного назначения	Стадия	Лист	Листов
Разработал		Анашкина		<i>Анашкина</i>	01.20			4	
						Главный фасад (в осях 1-3)	ООО «Архитектурная мастерская «Город»		

Взам. инв. №
 Подпись и дата
 Инв. № подл.



угол примыкания к фасаду в осях А-Б

угол примыкания к фасаду в осях Б-А

СОГЛАСОВАНО
 1^й заместитель начальника ДГА
 г. Перми - главный архитектор
 Д.Ю. Лапшин
 19.08.2020

ПРИМЕЧАНИЕ:

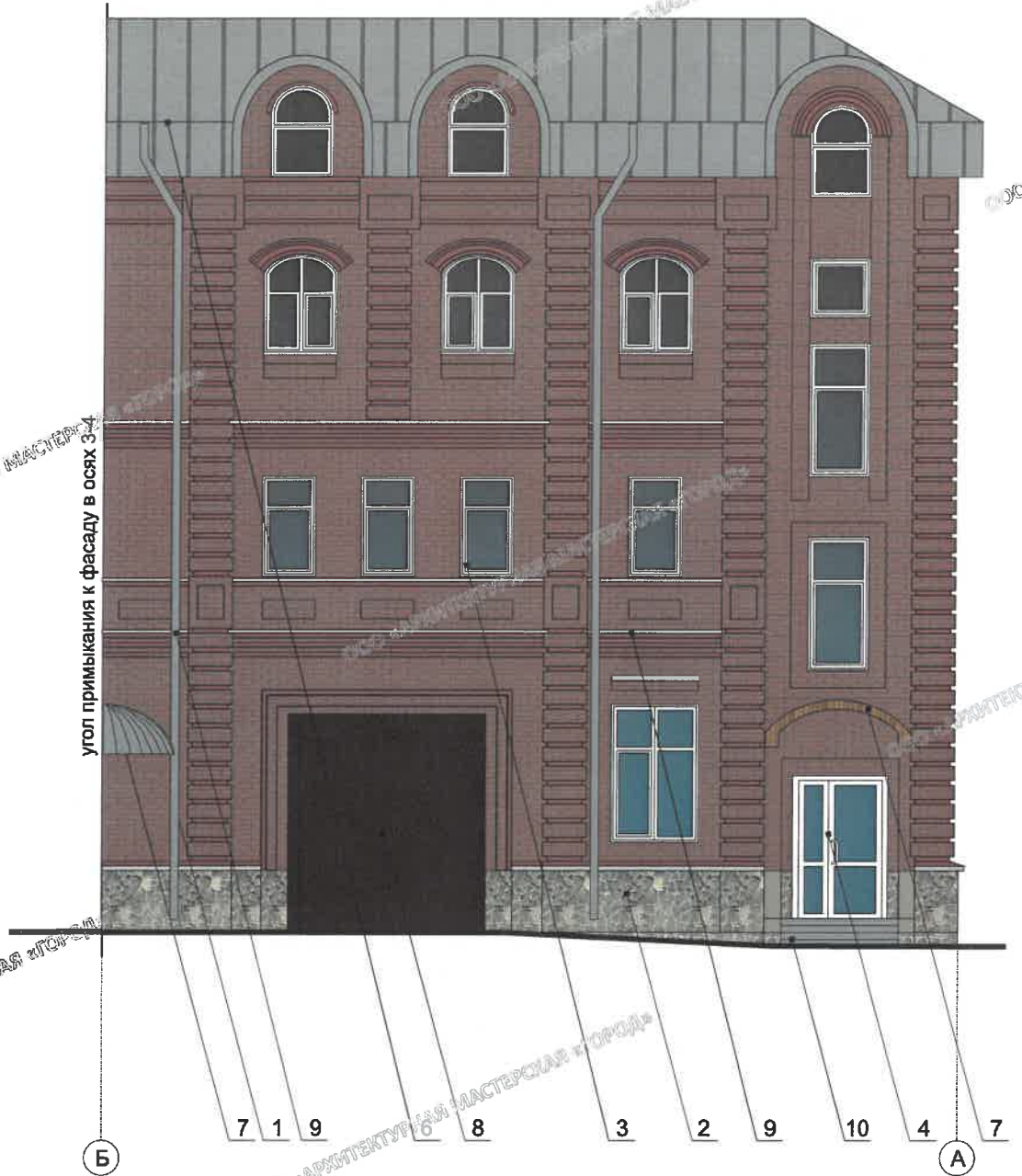
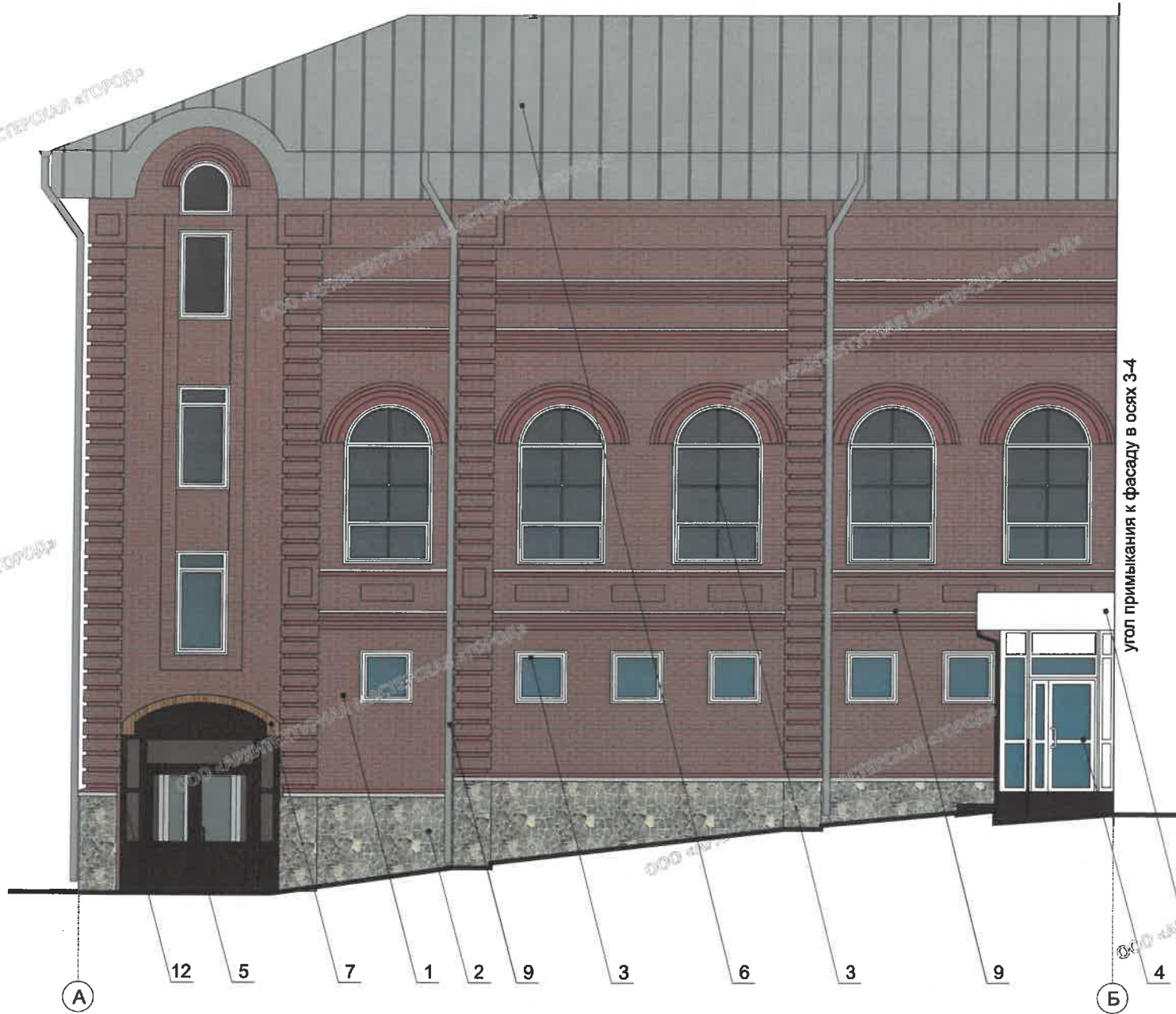
1. В случае, если наружные лестницы при дополнительно устроенных входах в общественные помещения здания выходят за границы предоставленного земельного участка и красные линии квартала, то устройство дополнительных или переустройство существующих входных групп требует получения разрешения в установленном порядке;
2. В случае устройства или переустройства (перепланировки, ремонта, реконструкции) помещений общественного назначения, их входных групп в обязательном порядке должны быть предусмотрены мероприятия по обеспечению доступности данных помещений для маломобильных групп населения, включая инвалидов, использующих кресла-коляски и собак-проводников (далее-МГН) в соответствии с требованиями СП 59.13330.2016 Свод правил. Доступность зданий и сооружений для маломобильных групп населения. Данный свод правил касается функционально-планировочных элементов зданий и сооружений, их участков или отдельных помещений, доступных для МГН (входные узлы, коммуникации, пути эвакуации, помещения и зоны обслуживания, а также их информационное и инженерное обустройство). В частности, лестницы при входах в общественные помещения должны дублироваться пандусами с уклоном не более 1:20 (5%) или иными средствами подъема (подъемные платформы, лифты и т.д.). Согласно вышеуказанному Своду правил наружные лестницы и пандусы должны иметь поручни с учетом технических требований к опорным стационарным устройствам по ГОСТ Р 51261; размеры входной площадки при открывании дверей наружу должны быть не менее 1,4 x 2,0 или 1,5 x 1,85; размеры входной площадки с пандусом не менее 2,2 x 2,2 м.

УСЛОВНЫЕ ОБОЗНАЧЕНИЯ:

1 - выноска и номер позиции согласно Ведомости отделки фасадов на листе 1

Взам.инв.№
Подпись и дата
Инв.№ подл.

						003-01-2020-ОФ			
						Колерный паспорт объекта капитального строительства по ул. Советская, 51А, Ленинский район, г. Пермь			
Изм.	Коп.уч	Лист	№док.	Подпись	Дата	Здание общественного назначения	Стадия	Лист	Листов
Разработал			Анашкина	Лапшин	01.20			5	
						Главный фасад (в осях 3-4)		ООО «Архитектурная мастерская «Город»	



СОГЛАСОВАНО
 1^й заместитель начальника ДГА
 г. Перми - главный архитектор
 Д.Ю. Лапшин
 2021

ПРИМЕЧАНИЕ:

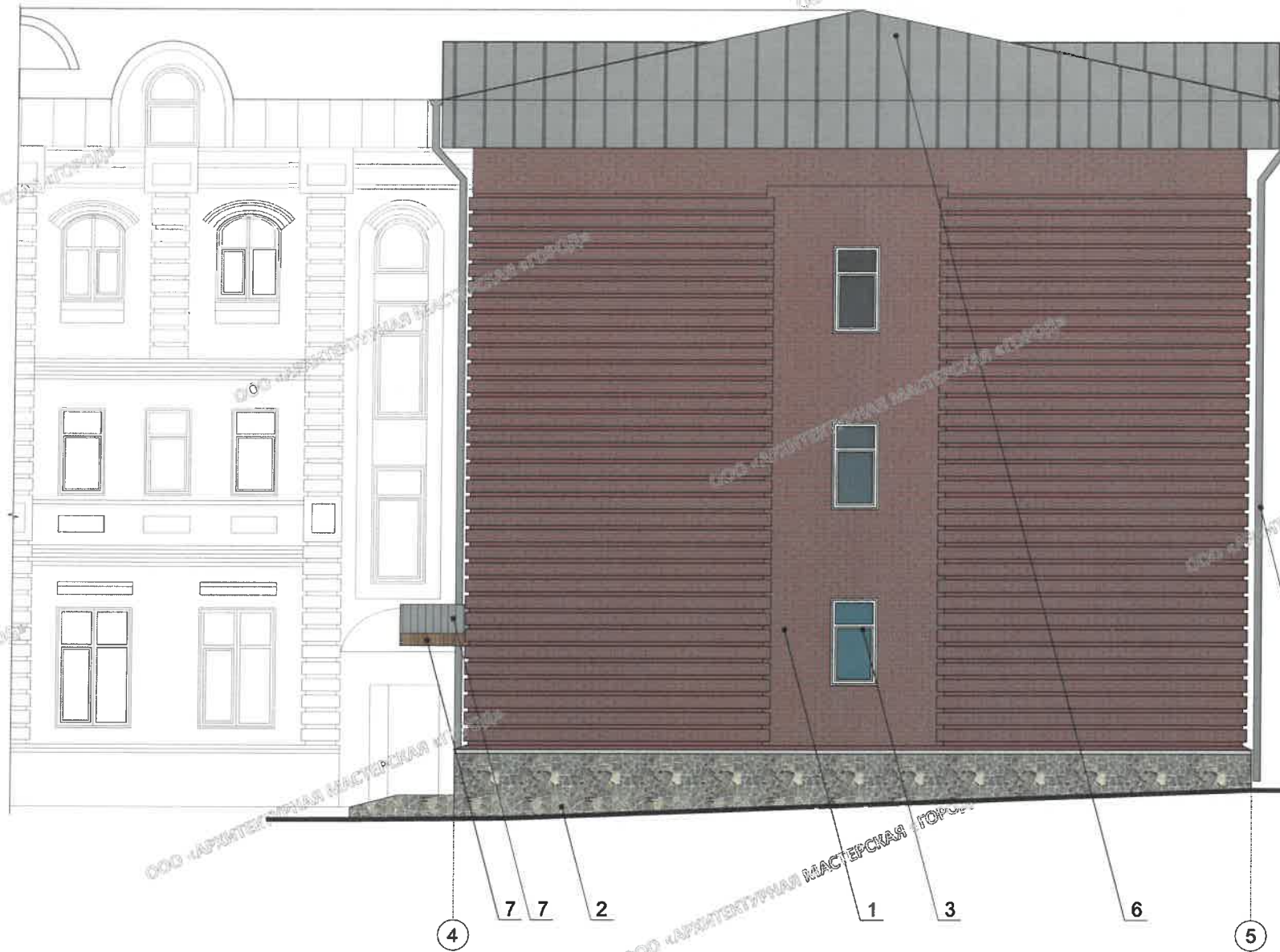
1. В случае, если наружные лестницы при дополнительно устроенных входах в общественные помещения здания выходят за границы предоставленного земельного участка и красные линии квартала, то устройство дополнительных или переустройство существующих входных групп требует получения разрешения в установленном порядке;
2. В случае устройства или переустройства (перепланировки, ремонта, реконструкции) помещений общественного назначения, их входных групп в обязательном порядке должны быть предусмотрены мероприятия по обеспечению доступности данных помещений для маломобильных групп населения, включая инвалидов, использующих кресла-коляски и собак-проводников (далее - МГН) в соответствии с требованиями СП 59.13330.2016 Свод правил. Доступность зданий и сооружений для маломобильных групп населения. Данный свод правил касается функционально-планировочных элементов зданий и сооружений, их участков или отдельных помещений, доступных для МГН (входные узлы, коммуникации, пути эвакуации, помещения и зоны обслуживания, а также их информационное и инженерное обустройство). В частности, лестницы при входах в общественные помещения должны дублироваться пандусами с уклоном не более 1:20 (5%) или иными средствами подъема (подъемные платформы, лифты и т.д.). Согласно вышеуказанному Своду правил наружные лестницы и пандусы должны иметь поручни с учетом технических требований к опорным стационарным устройствам по ГОСТ Р 51261; размеры входной площадки при открывании дверей наружу должны быть не менее 1,4 x 2,0 или 1,5 x 1,85; размеры входной площадки с пандусом не менее 2,2 x 2,2 м.

УСЛОВНЫЕ ОБОЗНАЧЕНИЯ:

1 - выноска и номер позиции согласно Ведомости отделки фасадов на листе 1

						003-01-2020-ОФ			
						Коперный паспорт объекта капитального строительства по ул. Советская, 51А, Ленинский район, г. Пермь			
Изм.	Кол.уч	Лист	Недок.	Подпись	Дата	Здание общественного назначения	Стадия	Лист	Листов
Разработал		Анашкина		<i>Анашкина</i>	01.20			6	
						Главный фасад (в осях А-Б, Б-А)		ООО «Архитектурная мастерская «Город»	

Взам. инв. №
 Подпись и дата
 Инв. № подл.



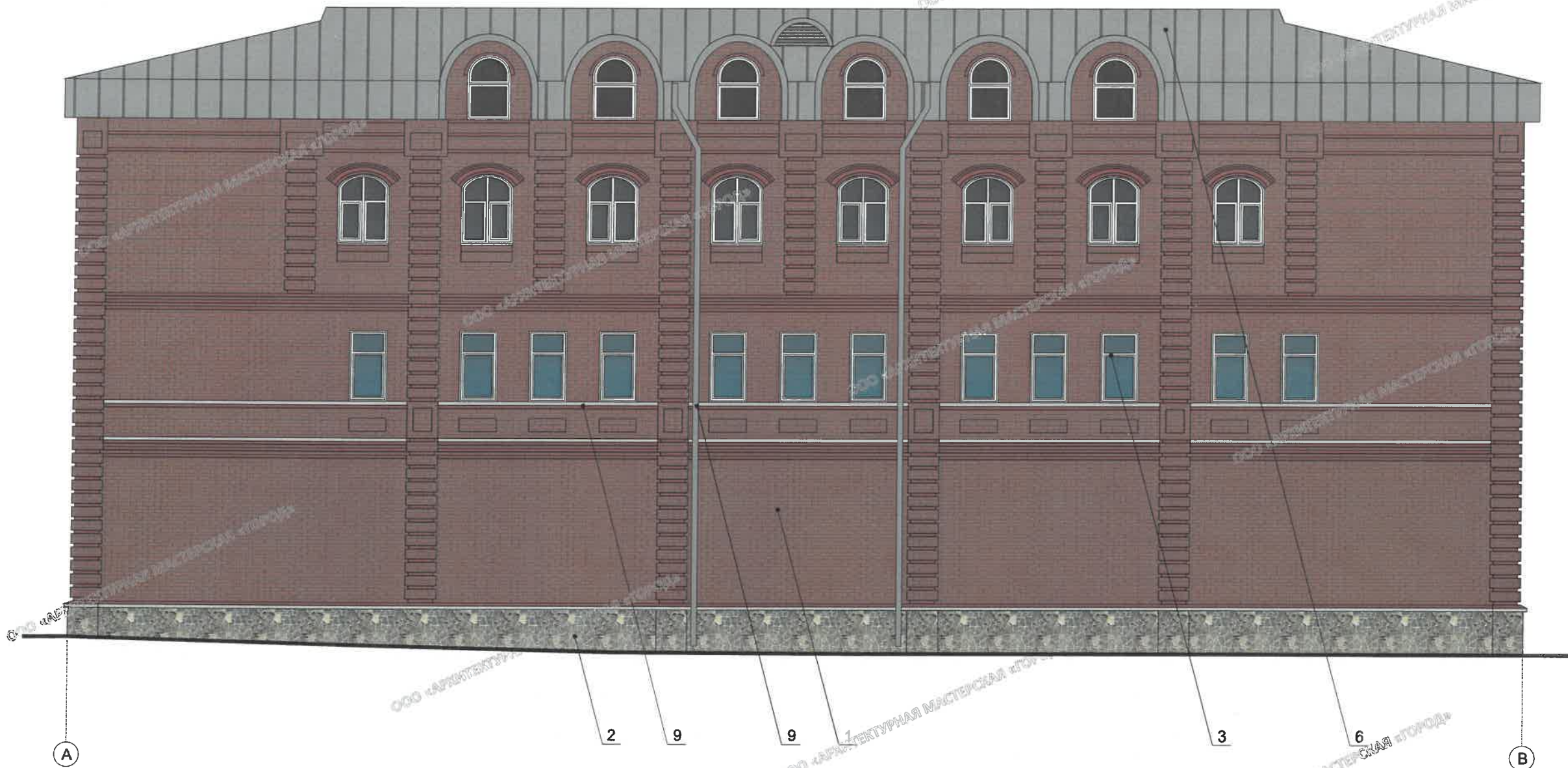
СОГЛАСОВАНО
 1^й заместитель начальника ДУ
 г. Перми - главный архитектор
 Д.Ю. Лапшин
 "19" 02 2020

УСЛОВНЫЕ ОБОЗНАЧЕНИЯ:

1 - выноска и номер позиции согласно Ведомости отделки фасадов на листе 1

Взам.инв.№
Подпись и дата
Инв.№ подп.

						003-01-2020-ОФ			
						Коперный паспорт объекта капитального строительства по ул. Советская, 51А, Ленинский район, г. Пермь			
Изм.	Кол.уч	Лист	Недок.	Подпись	Дата	Здание общественного назначения	Стадия	Лист	Листов
Разработал		Анашкина		<i>Анашкина</i>	01.20			7	
						Главный фасад (в осях 4-5)		ООО «Архитектурная мастерская «Город»	



СОГЛАСОВАНО
 1^й заместитель начальника ДГА
 г. Перми - главный архитектор
 Д.Ю. Лапшин
 19.01.2020

ПРИМЕЧАНИЕ:

- К дополнительному оборудованию относятся: наружные блоки систем вентиляции и кондиционирования, вентиляционные и водосточные трубы; антенны; видеокамеры наружного наблюдения; почтовые ящики; кабельные линии, пристенные электрощиты; флагштоки и так далее;
- Размещение дополнительного оборудования, дополнительных элементов и устройств на фасадах объектов капитального строительства допускается при соблюдении следующих условий:
 - соответствие размещения дополнительного оборудования архитектурному решению фасадов, предусмотренному проектной документацией, в соответствии с которой осуществлено строительство (реконструкция) Объекта, с привязкой к единой (вертикальной, горизонтальной) системе осей фасадов;
 - единая горизонтальная ось - условная прямая линия. Определяется как половина расстояния между верхним и нижним архитектурным элементом (окна, наличники, карниз, фриз и другие), выделяющимся (западающим, выступающим) из плоскости стены;
 - единая вертикальная ось - условная прямая линия. Определяется как половина расстояния между границами одного архитектурного элемента (окна, двери, колонны) либо между двумя архитектурными элементами (окна, двери, колонны);
 - комплексное решение размещения оборудования - единое архитектурное и цветовое решение (в том числе размер, форма, материал);
 - размещение дополнительного оборудования на архитектурных деталях, элементах декора, поверхностях с ценной архитектурной отделкой, а также крепление, ведущее к повреждению архитектурных поверхностей, не допускаются;

УСЛОВНЫЕ ОБОЗНАЧЕНИЯ:

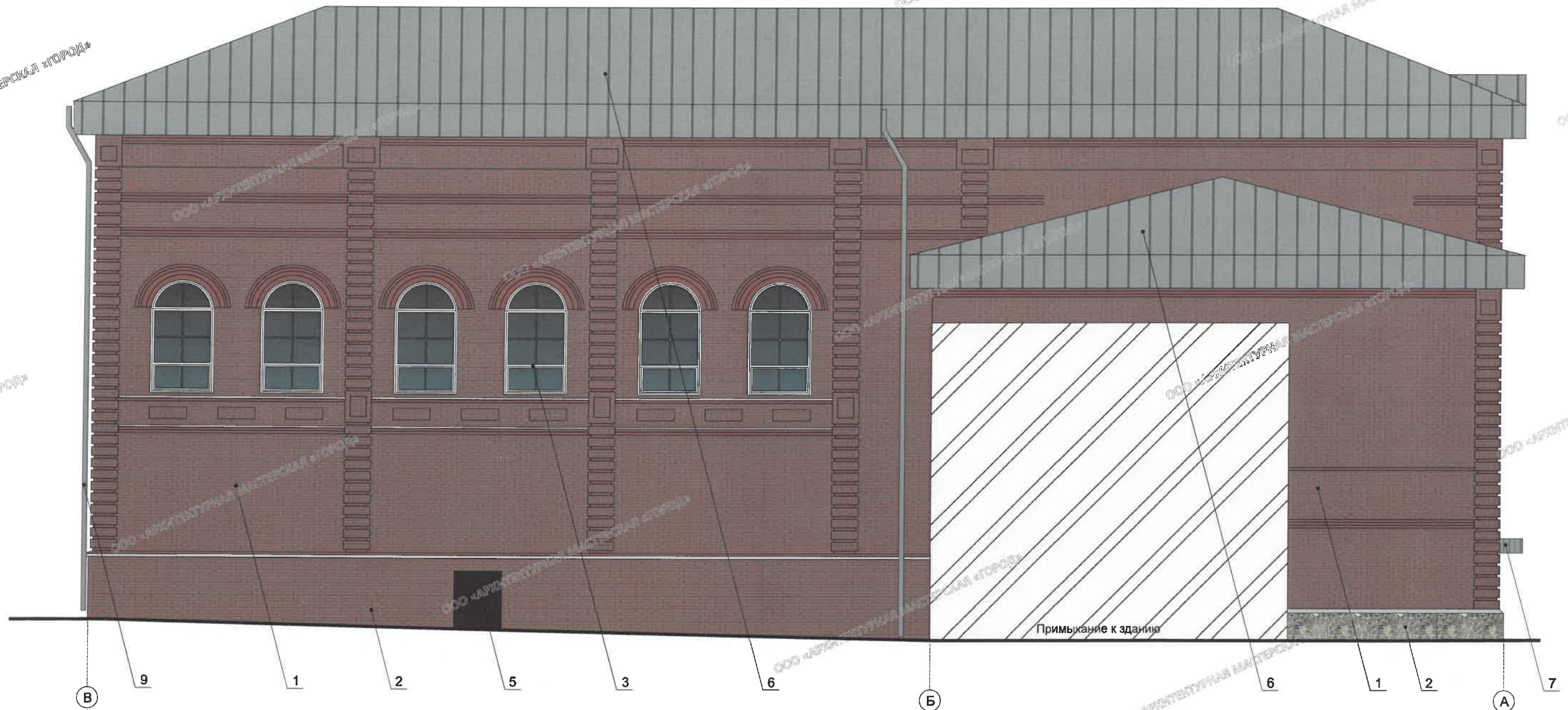
1 - выноска и номер позиции согласно Ведомости отделки фасадов на листе 1

						003-01-2020-ОФ			
						Колерный паспорт объекта капитального строительства по ул. Советская, 51А, Ленинский район, г. Пермь			
Изм.	Кол.уч	Лист	Недок.	Подпись	Дата	Здание общественного назначения	Стадия	Лист	Листов
Разработал		Анашкина		<i>Анашкина</i>	01.20			8	
						Боковой фасад (в осях А-В)		ООО «Архитектурная мастерская «Город»	

Взам. инв. №
 Подпись и дата
 Инв. № подл.

«АСТЕРСКАЯ ГОРОД»

«ГОРОД»



СОГЛАСОВАНО
1^й заместитель начальника ДПО
г. Перми - главный архитектор
Д.Ю. Шапкин
"10" 02 2020 г.

ПРИМЕЧАНИЕ:

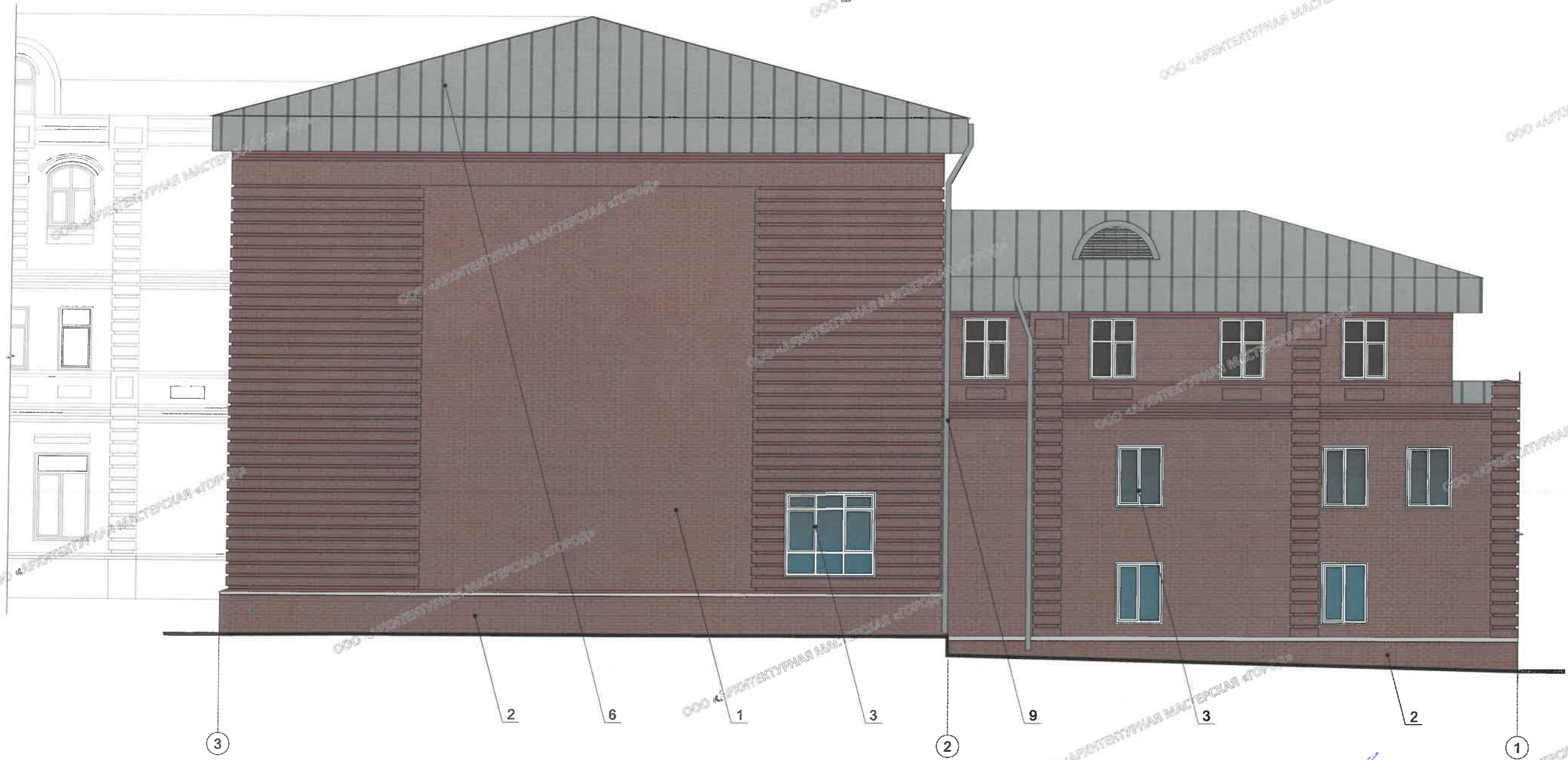
- К дополнительному оборудованию относятся: наружные блоки систем вентиляции и кондиционирования, вентиляционные и водосточные трубы; антенны; видеосъемки наружного наблюдения; почтовые ящики; кабельные линии, пристенные электрощиты; флажки и так далее;
- Размещение дополнительного оборудования, дополнительных элементов и устройств на фасадах объектов капитального строительства допускается при соблюдении следующих условий:
 - соответствие размещения дополнительного оборудования архитектурному решению фасадов, предусмотренному проектной документацией, в соответствии с которой осуществлено строительство (реконструкция) Объекта, с привязкой к единой (вертикальной, горизонтальной) системе осей фасадов;
 - единая горизонтальная ось - условная прямая линия. Определяется как половина расстояния между верхним и нижним архитектурным элементом (окна, наличники, карниз, фриз и другие), выделяющимся (западающим, выступающим) из плоскости стены;
 - единая вертикальная ось - условная прямая линия. Определяется как половина расстояния между границами одного архитектурного элемента (окна, двери, колонны) либо между двумя архитектурными элементами (окна, двери, колонны);
 - комплексное решение размещения оборудования - единое архитектурное и цветовое решение (в том числе размер, форма, материал);
 - размещение дополнительного оборудования на архитектурных деталях, элементах декора, поверхностях с ценной архитектурной отделкой, а также крепление, ведущее к повреждению архитектурных поверхностей, не допускаются;

УСЛОВНЫЕ ОБОЗНАЧЕНИЯ:

1 - выноска и номер позиции согласно Ведомости отделки фасадов на листе 1

						003-01-2020-ОФ			
						Коперный паспорт объекта капитального строительства по ул. Советская, 51А, Ленинский район, г. Пермь			
Изм.	Кол.уч	Лист	Недок.	Подпись	Дата	Здание общественного назначения	Стадия	Лист	Листов
Разработал	Анашкина			<i>Анашкина</i>	01.20			9	
						Боковой фасад (в осях В-А)		ООО «Архитектурная мастерская «Город»	

Взам.инв.№
Подпись и дата
Инв.№ подл.



СОГЛАСОВАНО
 1^й заместитель начальника ДГА
 г. Пермь - главный архитектор
 Д.Ю. Лапшин
 "19" 02 2020 г.

ПРИМЕЧАНИЕ:

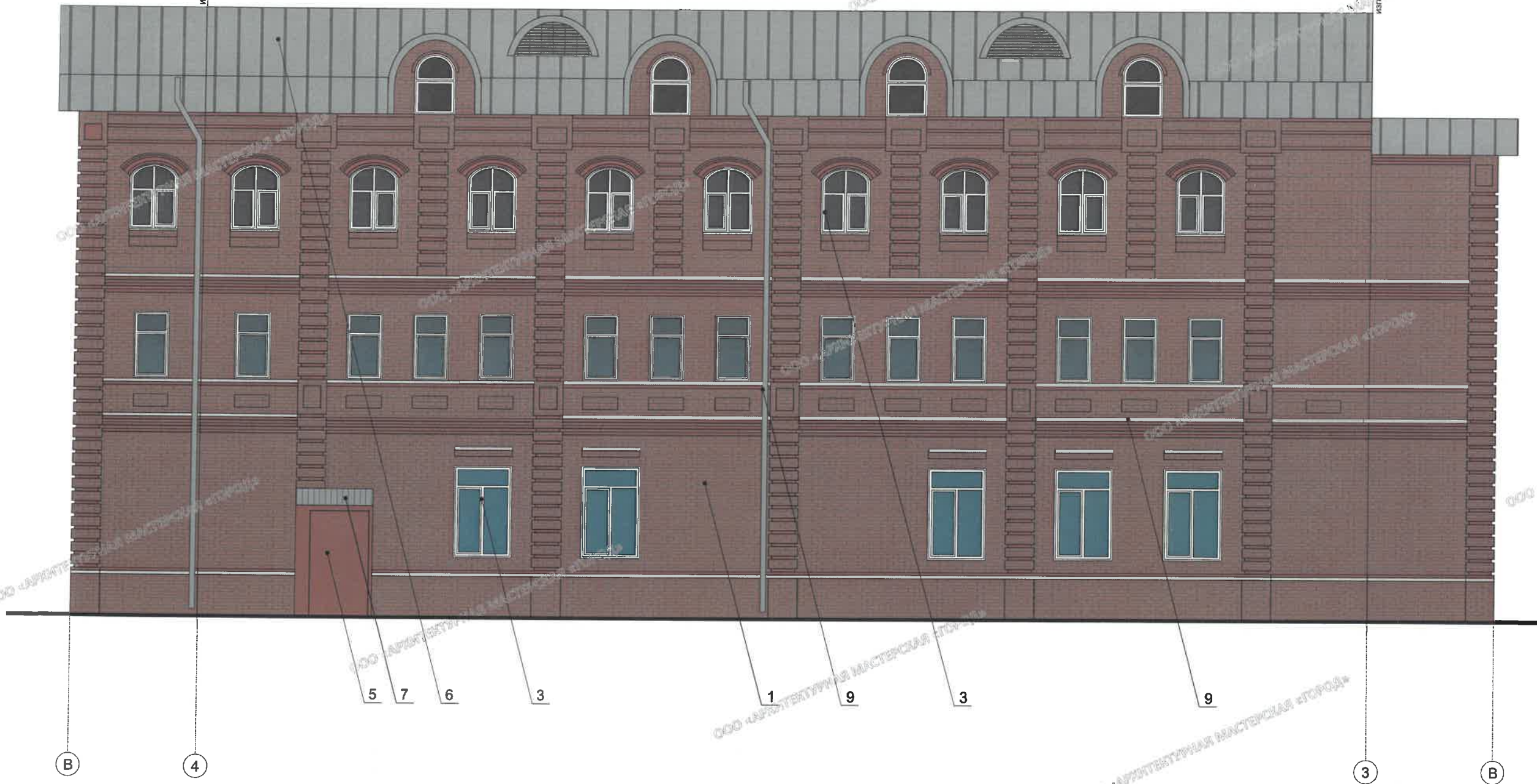
- К дополнительному оборудованию относятся: наружные блоки систем вентиляции и кондиционирования, вентиляционные и водосточные трубы; антенны; видеокamеры наружного наблюдения; почтовые ящики; кабельные линии, пристенные электрощиты; флагштоки и так далее;
- Размещение дополнительного оборудования, дополнительных элементов и устройств на фасадах объектов капитального строительства допускается при соблюдении следующих условий:
 - соответствие размещения дополнительного оборудования архитектурному решению фасадов, предусмотренному проектной документацией, в соответствии с которой осуществлено строительство (реконструкция) Объекта, с привязкой к единой (вертикальной, горизонтальной) системе осей фасадов;
 - единая горизонтальная ось - условная прямая линия. Определяется как половина расстояния между верхним и нижним архитектурным элементом (окна, наличники, карниз, фриз и другие), выделяющимся (западающим, выступающим) из плоскости стены;
 - единая вертикальная ось - условная прямая линия. Определяется как половина расстояния между границами одного архитектурного элемента (окна, двери, колонны) либо между двумя архитектурными элементами (окна, двери, колонны);
 - комплексное решение размещения оборудования - единое архитектурное и цветовое решение (в том числе размер, форма, материал);
 - размещение дополнительного оборудования на архитектурных деталях, элементах декора, поверхностях с ценной архитектурной отделкой, а также крепление, ведущее к повреждению архитектурных поверхностей, не допускаются;

УСЛОВНЫЕ ОБОЗНАЧЕНИЯ:

1 - выноска и номер позиции согласно Ведомости отделки фасадов на листе 1

						003-01-2020-ОФ			
						Коперный паспорт объекта капитального строительства по ул. Советская, 51А, Ленинский район, г. Пермь			
Изм.	Кол.уч	Лист	Недок.	Подпись	Дата	Здание общественного назначения	Стадия	Лист	Листов
Разработал	Анашкина			<i>Анашкина</i>	01.20			10	
						Дворовой фасад (в осях 3-1)	ООО «Архитектурная мастерская «Город»		

Взам. инв. №	
Подпись и дата	
Инв. № подл.	



СОГЛАСОВАНО
 1^й заместитель начальника ДГА
 г. Перми - главный архитектор
 Д.Ю. Пашин
 02.01.2020

ПРИМЕЧАНИЕ:

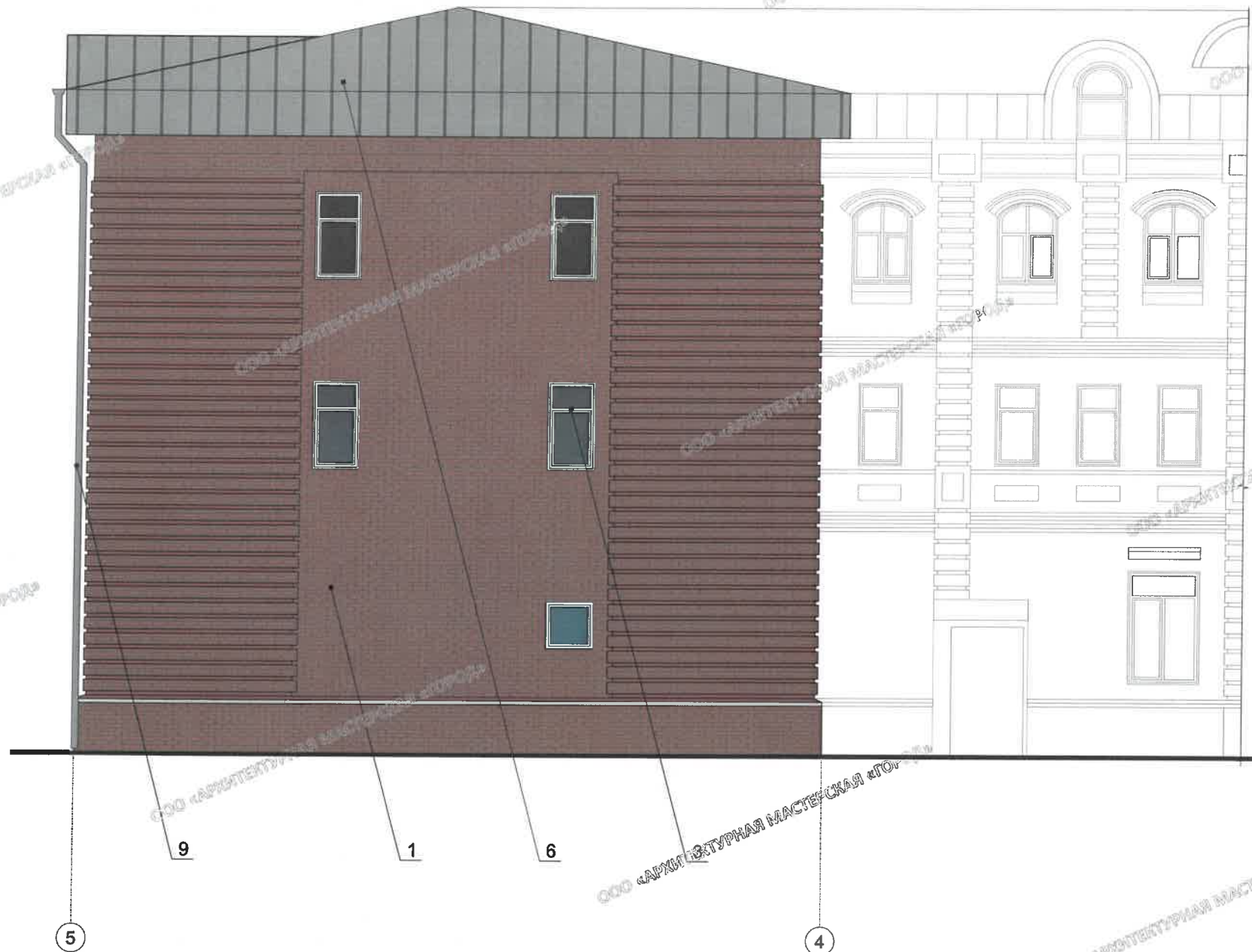
- К дополнительному оборудованию относятся: наружные блоки систем вентиляции и кондиционирования, вентиляционные и водосточные трубы; антенны; видеорефлекторы наружного наблюдения; почтовые ящики; кабельные линии, пристенные электрощиты; флажки и так далее;
- Размещение дополнительного оборудования, дополнительных элементов и устройств на фасадах объектов капитального строительства допускается при соблюдении следующих условий:
 - соответствие размещения дополнительного оборудования архитектурному решению фасадов, предусмотренному проектной документацией, в соответствии с которой осуществлено строительство (реконструкция) Объекта, с привязкой к единой (вертикальной, горизонтальной) системе осей фасадов;
 - единая горизонтальная ось - условная прямая линия. Определяется как половина расстояния между верхним и нижним архитектурным элементом (окна, наличники, карниз, фриз и другие), выделяющимся (западающим, выступающим) из плоскости стены;
 - единая вертикальная ось - условная прямая линия. Определяется как половина расстояния между границами одного архитектурного элемента (окна, двери, колонны) либо между двумя архитектурными элементами (окна, двери, колонны);
 - комплексное решение размещения оборудования - единое архитектурное и цветовое решение (в том числе размер, форма, материал);
 - размещение дополнительного оборудования на архитектурных деталях, элементах декора, поверхностях с ценной архитектурной отделкой, а также крепление, ведущее к повреждению архитектурных поверхностей, не допускаются;

УСЛОВНЫЕ ОБОЗНАЧЕНИЯ:

1 - выноска и номер позиции согласно Ведомости отделки фасадов на листе 1

						003-01-2020-ОФ			
						Коперный паспорт объекта капитального строительства по ул. Советская, 51А, Ленинский район, г. Пермь			
Изм.	Кол.уч	Лист	Недок.	Подпись	Дата	Здание общественного назначения	Стадия	Лист	Листов
Разработал	Анашкина			<i>Анашкина</i>	01.20			11	
						Дворовой фасад (в осях 4-3)		ООО «Архитектурная мастерская «Город»	

Взаим. инв. №	
Подпись и дата	
Инв. № подл.	



СОГЛАСОВАНО
 1^й заместитель начальника ДГА
 г. Перми - главный архитектор
 Д.Ю. Ладинин
 19.02.2020

ПРИМЕЧАНИЕ:

- К дополнительному оборудованию относятся: наружные блоки систем вентиляции и кондиционирования, вентиляционные и водосточные трубы; антенны; видекамеры наружного наблюдения; почтовые ящики; кабельные линии, пристенные электрощиты; флагштоки и так далее;
- Размещение дополнительного оборудования, дополнительных элементов и устройств на фасадах объектов капитального строительства допускается при соблюдении следующих условий:
 - соответствие размещения дополнительного оборудования архитектурному решению фасадов, предусмотренному проектной документацией, в соответствии с которой осуществлено строительство (реконструкция) Объекта, с привязкой к единой (вертикальной, горизонтальной) системе осей фасадов;
 - единая горизонтальная ось - условная прямая линия. Определяется как половина расстояния между верхним и нижним архитектурным элементом (окна, наличники, карниз, фриз и другие), выделяющимся (западающим, выступающим) из плоскости стены;
 - единая вертикальная ось - условная прямая линия. Определяется как половина расстояния между границами одного архитектурного элемента (окна, двери, колонны) либо между двумя архитектурными элементами (окна, двери, колонны);
 - комплексное решение размещения оборудования - единое архитектурное и цветовое решение (в том числе размер, форма, материал);
 - размещение дополнительного оборудования на архитектурных деталях, элементах декора, поверхностях с ценной архитектурной отделкой, а также крепление, ведущее к повреждению архитектурных поверхностей, не допускается;

УСЛОВНЫЕ ОБОЗНАЧЕНИЯ:

1 - выноска и номер позиции согласно Ведомости отделки фасадов на листе 1

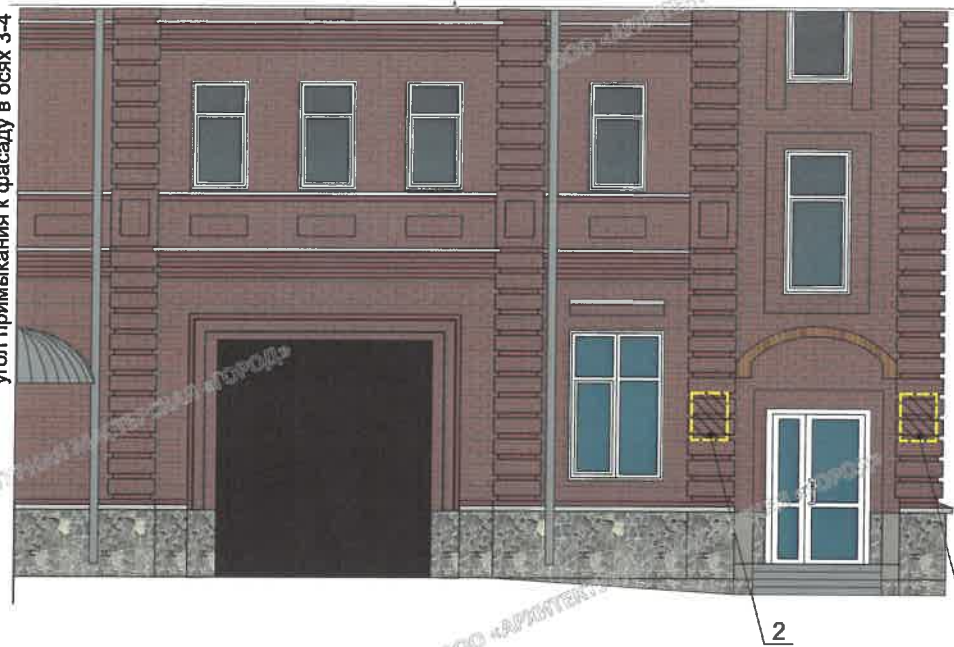
						003-01-2020-ОФ			
						Колерный паспорт объекта капитального строительства по ул. Советская,51А, Ленинский район, г. Пермь			
Изм.	Кол.уч	Лист	Недок.	Подпись	Дата	Здание общественного назначения	Стадия	Лист	Листов
Разработал	Анашкина			<i>Анашкина</i>	01.20			12	
						Дворовой фасад (в осях 5-4)		ООО «Архитектурная мастерская «Город»	

Взам.инв.№	
Подпись и дата	
Инв.№ подл.	



угол примыкания к фасаду в осях 3-4

угол примыкания к фасаду в осях 3-4



Управление архитектуры и городского дизайна
ДГА администрации г.Перми
**СООТВЕТСТВУЕТ АРХИТЕКТУРНОМУ
ОБЛИКУ ГОРОДА ПЕРМИ**
«19» 02.2020
Подпись: [Signature]

Ведомость средств размещения информации, рекламных конструкций

ПРИМЕЧАНИЕ:

1. Единая горизонтальная ось - это условная прямая линия, относительно которой располагаются информационные конструкции. Месторасположение оси на фасаде определяется как половина расстояния между верхним и нижним архитектурным элементом (окна, наличники, карниз, фриз и др.), выделяющимся (западающим, выступающим) из плоскости стены;
2. Размещение вывесок и рекламных конструкций должно осуществляться в границах мест допустимого размещения объектов, установленных данным колерным паспортом, так как здание расположено в границах территории объекта культурного значения регионального значения - достопримечательного места "Комсомольский проспект", утвержденных приказом министерства культуры, молодежной политики и массовых коммуникаций Пермского края от 15.03.2016 № СЭД-27-01-10-58.;
3. Габариты одиночных табличек (400x600), их уровень установки должен быть одинаковым у каждой входной группы;
4. Узлы крепления конструкций к фасаду разрабатываются отдельным рабочим проектом.

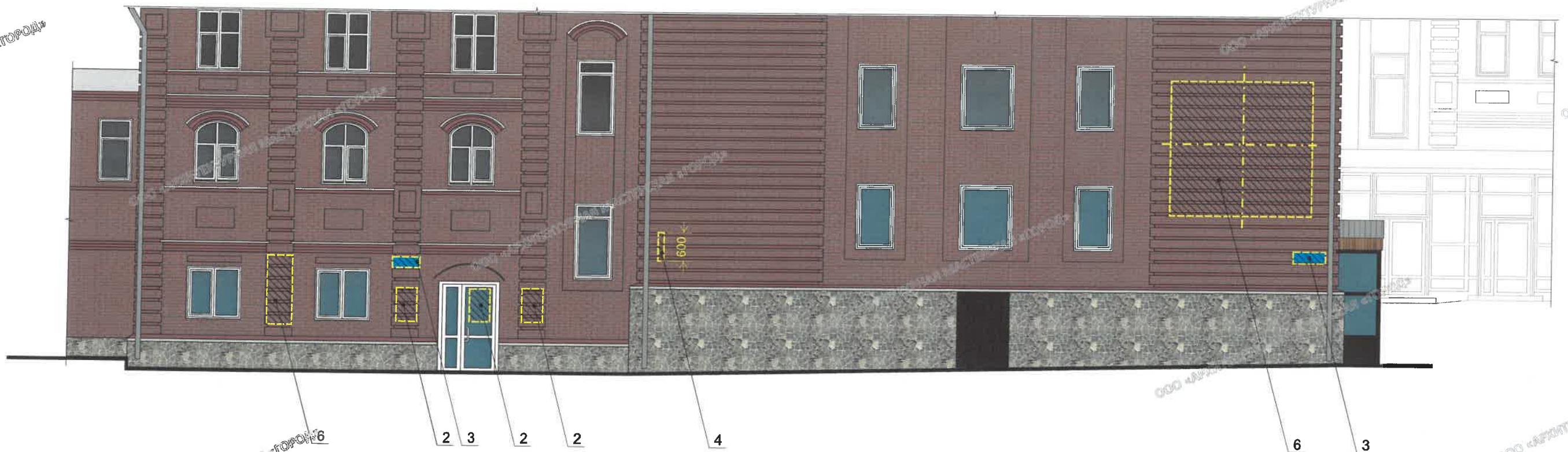
№	тип объекта, материал, способ крепления	цвет (с указанием RAL)	наличие подсветки
1	Объемные буквы и/или логотип на козырьке. Выполнен из оргстекла, пластика, металла.	Фирменные цвета	Внутренняя подсветка
2	Информационная табличка (режимник) (400x600мм). Выполнен из оргстекла, пластика, металла, пленки ПВХ	Фирменные цвета	Внутренняя подсветка при необходимости
3	Указатель с наименованием улицы и номером дома (600x300мм). Выполнен из оргстекла, пластика, металла.	Синий R-(0), G-(20), B-(120), белый	
4	Панель-кронштейн на направляющих в цвет фасада. Выполнен из оргстекла, пластика, металла.	Фирменные цвета	Внутренняя подсветка
5	Информация - пленочная аппликация в виде текста или контурного изображения на стекле. Площадь выклейки - не более 30% от площади остекления. Самоклеящиеся пленки по стеклу или Вывеска (постер, световая панель), размещенная в оконном проеме за стеклом. Площадь панно - не более 50% от площади остекления. Выполнен из оргстекла, пластика, металла.	Фирменные цвета	Внутренняя подсветка при необходимости
6	Объемные буквы и/или логотип без подложки на направляющих в цвет фасада. Выполнен из оргстекла, пластика, металла.	Фирменные цвета	Внутренняя подсветка

003-01-2020-ОФ					
Коперный паспорт объекта капитального строительства по ул. Советская, 51А, Ленинский район, г. Пермь					
Изм.	Кол.уч	Лист	Недок.	Подпись	Дата
				[Signature]	01.20
Разработал Анашкина				Здание общественного назначения	
				Стадия	Лист
					13
				Размещение средств размещения информации, рекламных конструкций (начало)	
				ООО «Архитектурная мастерская «Город»	

УСЛОВНЫЕ ОБОЗНАЧЕНИЯ

- ось размещения объектов
- место допустимого размещения средств размещения информации
- выноска и номер позиции согласно Ведомости средств размещения информации, рекламных конструкций

Взам.инв.№
Подпись и дата
Инв.№ подп.



Управление архитектуры и городского дизайна
ДГА администрации г.Перми
**СООТВЕТСТВУЕТ АРХИТЕКТУРНОМУ
ОБЛИКУ ГОРОДА ПЕРМИ**
«19» 01.2020
Подпись: *[Signature]*

Ведомость средств размещения информации, рекламных конструкций

№	тип объекта, материал, способ крепления	цвет (с указанием RAL)	наличие подсветки
1	Объемные буквы и/или логотип на козырьке. Выполнен из оргстекла, пластика, металла.	Фирменные цвета	Внутренняя подсветка
2	Информационная табличка (режимник) (400x600мм) Выполнен из оргстекла, пластика, металла, пленки ПВХ	Фирменные цвета	Внутренняя подсветка при необходимости
3	Указатель с наименованием улицы и номером дома (600x300мм). Выполнен из оргстекла, пластика, металла.	Синий R-(0), G-(20), B-(120), белый	
4	Панель-кронштейн на направляющих в цвет фасада. Выполнен из оргстекла, пластика, металла.	Фирменные цвета	Внутренняя подсветка
5	Информация - пленочная аппликация в виде текста или контурного изображения на стекле. Площадь выклейки - не более 30% от площади остекления. Самоклеящиеся пленки по стеклу или Вывеска (постер, световая панель), размещенная в оконном проеме за стеклом. Площадь панно - не более 50% от площади остекления. Выполнен из оргстекла, пластика, металла.	Фирменные цвета	Внутренняя подсветка при необходимости
6	Объемные буквы и/или логотип без подложки на направляющих в цвет фасада. Выполнен из оргстекла, пластика, металла.	Фирменные цвета	Внутренняя подсветка

УСЛОВНЫЕ ОБОЗНАЧЕНИЯ

- ось размещения объектов
- место допустимого размещения средств размещения информации
- выноска и номер позиции согласно Ведомости средств размещения информации

ПРИМЕЧАНИЕ: Примечание к средствам размещения информации см. на листе 13.

						003-01-2020-ОФ			
						Коперный паспорт объекта капитального строительства по ул. Советская,51А, Ленинский район, г. Пермь			
Изм.	Кол.уч	Лист	№ док.	Подпись	Дата	Здание общественного назначения	Стадия	Лист	Листов
				<i>[Signature]</i>	01.20			14	
						Размещение средств размещения информации, рекламных конструкций (предложение)		ООО «Архитектурная мастерская «Город»	



Управление архитектуры и городского дизайна
ДГА администрации г.Перми
**СООТВЕТСТВУЕТ АРХИТЕКТУРНОМУ
ОБЛИКУ ГОРОДА ПЕРМИ**
«19» 02. 2020
Подпись _____

Ведомость средств размещения информации, рекламных конструкций

№	тип объекта, материал, способ крепления	цвет (с указанием RAL)	наличие подсветки
1	Объемные буквы и/или логотип на козырьке. Выполнен из оргстекла, пластика, металла.	Фирменные цвета	Внутренняя подсветка
2	Информационная табличка (режимник) (400x600мм) Выполнен из оргстекла, пластика, металла, пленки ПВХ	Фирменные цвета	Внутренняя подсветка при необходимости
3	Указатель с наименованием улицы и номером дома (600x300мм). Выполнен из оргстекла, пластика, металла.	R-(0), G-(20), B-(120), белый	
4	Панель-кронштейн на направляющих в цвет фасада. Выполнен из оргстекла, пластика, металла.	Фирменные цвета	Внутренняя подсветка
5	Информация - пленочная аппликация в виде текста или контурного изображения на стекле. Площадь выклейки - не более 30% от площади остекления. Самоклеящиеся пленки по стеклу или Вывеска (постер, световая панель), размещенная в оконном проеме за стеклом. Площадь панно - не более 50% от площади остекления. Выполнен из оргстекла, пластика, металла.	Фирменные цвета	Без подсветки
6	Объемные буквы и/или логотип без подложки на направляющих в цвет фасада. Выполнен из оргстекла, пластика, металла.	Фирменные цвета	Без подсветки



УСЛОВНЫЕ ОБОЗНАЧЕНИЯ


- ось размещения объектов
- место допустимого размещения средств размещения информации
- выноска и номер позиции согласно Ведомости средств размещения информации, рекламных конструкций

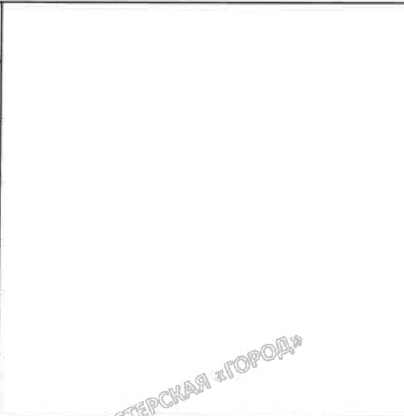
ПРИМЕЧАНИЕ: Примечание к средствам размещения информации см. на листе 13.

						003-01-2020-ОФ		
						Колерный паспорт объекта капитального строительства по ул. Советская, 51А, Ленинский район, г. Пермь		
Изм.	Кол.уч	Лист	№ док.	Подпись	Дата	Здание общественного назначения	Страницы	Листов
Разработал			Анашкина		01.20			15
						Размещение средств размещения информации, рекламных конструкций (предложение)	ООО «Архитектурная мастерская «Город»	


Имя, № подл.
Подпись и дата
Взаим. инв. №

Позиция ведомости отделки фасадов	Керамический кирпич	
1,2		


Позиция ведомости отделки фасадов	RAL 7042	C: 3	
		M: 0	
		Y: 1	
		K: 43	
		R: 142	
		G: 146	
5,10		B: 145	

Позиция ведомости отделки фасадов	RAL 9010	C: 0	
		M: 0	
		Y: 0	
		K: 0	
		R: 254	
		G: 254	
3,4,7		B: 254	

Позиция ведомости отделки фасадов	Деревянные рейки	
7		

Позиция ведомости отделки фасадов	RAL 7042	C: 3	
		M: 0	
		Y: 1	
		K: 43	
		R: 142	
		G: 146	
6,7		B: 145	

Позиция ведомости отделки фасадов	Бутовый камень	
2		

Позиция ведомости отделки фасадов	RAL 8017	C: 0	
		M: 30	
		Y: 39	
		K: 74	
		R: 67	
		G: 47	
5,8,12		B: 41	

СОГЛАСОВАНО
1^й заместитель начальника ДГА
г. Перми - главный архитектор
Д.Ю. Лайшин
19.02.2020

https://www.e-paint.co.uk/Lab_values.asp

						003-01-2020-ОФ				
						Колерный паспорт объекта капитального строительства по ул. Советская, 51А, Ленинский район, г. Пермь				
Изм.	Кол.уч	Лист	№ док.	Подпись	Дата	Здание общественного назначения	Стадия	Лист	Листов	
									16	
Разработал Анашкина							Эталоны колеров		ООО «Архитектурная мастерская «Город»	