

ООО «СТЭМП-сервис»

№ 059-22-01-26-955 от 17.02.2020
Номер и дата входящего заявления о согласовании колерного паспорта (заполняется ДГА)

Заказчик: АО «Тандер»

**ПАСПОРТ ВНЕШНЕГО ОБЛИКА ОБЪЕКТА КАПИТАЛЬНОГО СТРОИТЕЛЬСТВА
(КОЛЕРНЫЙ ПАСПОРТ)**

АДРЕС ОБЪЕКТА: г. Пермь, административный район Кировский
улица Каляева, здание (строение) № 15

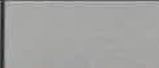

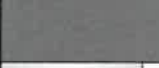
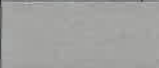

шифр: К15-2020/2-ОФ

ПЕРМЬ 2020 г.

Ведомость чертежей

ЛИСТ	НАИМЕНОВАНИЕ	ПРИМЕЧАНИЯ
1	Общие данные (начало)	
2	Общие данные (продолжение)	
3	Существующее состояние фасадов	
4	Главный фасад	
5	Дворовой фасад	
6	Боковой фасад	
7	Боковой фасад	
8	Размещение средств размещения информации, рекламных конструкций (главный фасад)	
9	Размещение средств размещения информации, рекламных конструкций (боковой фасад)	
10	Эталоны колеров	

Ведомость отделки фасадов

ПОЗ.	ЭЛЕМЕНТ ФАСАДА	ЭТАЛОН ЦВЕТА	ОБОЗНАЧ.	ВИД ОТДЕЛКИ	ПРИМ.
1	Цоколь		-	Железобетон	
2	Основное поле стен, козырек пристроя, ограждение лоджий/балконов		-	Кирпич	
3	Декоративные вставки	сигнальный белый	RAL 9003	Штукатурка с окраской фасадной краской	
4	Перекрытия витрин, окон, остекления лоджий/балконов	сигнальный белый	RAL 9003	Металлопластик (стеклопакеты)	
5	Дверные блоки, тип 1	сигнальный белый	RAL 9003	Металлопластик (стеклопакеты)	
6	Дверные блоки, тип 2	шоколадно-коричневый	сигнальный белый RAL 8017 RAL 9003	Металл с порошковой окраской	
7	Кровля		-	Наплавляемый битумо-полимерный материал	
8	Козырьки	сигнальный белый	RAL 9003	монолитный поликарбонат, профилированный лист	
9	Ступени, входные площадки		-	Железобетон	
10	Ограждение блока, ведущего в техэтаж	шоколадно-коричневый	RAL 8017	Профиллированный лист	
11	Ограждение кровли		-	Металл с порошковой окраской; стекло триплекс / монолитный поликарбонат	
12	Ограждения крылец, перила, ограждения общих балконов,	шоколадно-коричневый	сигнальный белый RAL 8017 RAL 9003	Полированный металл, металл с порошковой окраской	
13	Отливы окон, пожарные лестницы, стойки козырька	шоколадно-коричневый	сигнальный белый сигнальный серый RAL 8017 RAL 9003 RAL 7004	Металл с порошковой окраской	

Пояснительная записка

Объект капитального строительства - 12-этажный многоквартирный жилой дом со встроенно-пристроенными помещениями торгового назначения.

Год постройки и ввода в эксплуатацию: 2019.

Ранее колерные паспорта: не разрабатывались.

Нахождение в границах зон объектов культурного наследия: нет

Здание каркасного типа.

Материал наружных стен: кирпич.

Тип кровли: плоская.

Настоящим колерным паспортом:

- предусматривается замена переплетов витражного остекления пристроя, перенос и замена дверных блоков;

- предусматривается создание разгрузо-погрузочной зоны с заменой дверных блоков;

- предусматривается размещение вывесок и логотипов «МАГНИТ» в виде отдельно стоящих букв без «подложки»;

- предусматривается акцентирование входной группы с размещением информационной панели фирменного цвета с режимом работы магазина «Магнит»;

- предусматривается размещение панель-кронштейна с логотипом, лайт-бокса за витринной частью.

- уточняются виды и места размещения информации (адресный знак, выклейка на остеклении, режим работы).

Раздел «Архитектурно-художественная подсветка» для данного объекта капитального строительства не разрабатывается.

В соответствии с Градостроительным кодексом Российской Федерации и Постановлением администрации города Перми от 22.02.2017 № 130, Об утверждении формы и Порядка согласования паспорта внешнего облика объекта капитального строительства (колерного паспорта) согласованные департаментом градостроительства и архитектуры администрации города Перми проекты колерных паспортов не являются разрешительной документацией на строительство, реконструкцию объекта капитального строительства; не являются правовым основанием на устройство пристроек, навесов, козырьков.

Предметом согласования данного колерного паспорта являются: принятые цветовые решения элементов фасада, применяемые материалы существующего объекта недвижимости, а также определение возможных типов средств размещения информации, рекламных конструкций на нем. Средства размещения информации, рекламные конструкции, не соответствующие типу и местам их допустимого размещения, подлежат демонтажу.



Взаим. инв. №
Подпись и дата
Инв. № подл.

						K15-2020/1-ОФ			
						Колерный паспорт объекта капитального строительства по адресу: г. Пермь, Кировский район, ул. Каляева, 15			
Изм.	Кол.уч	Лист	№ док.	Подпись	Дата	Многоквартирный жилой дом со встроенно-пристроенными помещениями торгового назначения	Стадия	Лист	Листов
					02.20		П	1	10
						Общие данные (начало)		ООО «СТЭМП-сервис»	

**Инструкция о порядке производства работ,
связанных с окраской фасадов и всех наружных частей зданий,
сооружений, строений, расположенных на территории города Перми**

1. Окраска (отделка) фасадов и всех наружных частей зданий, сооружений, строений, ограждений, заборов, павильонов, киосков, ларьков и прочих объектов, расположенных на территории города Перми, может производиться лишь на основании паспорта внешнего облика объекта капитального строительства (колерного паспорта), согласованного департаментом градостроительства и архитектуры администрации г. Перми (далее - ДГА).
2. До начала процесса окраски (отделки) здания или какого-либо сооружения должны быть произведены работы по капитальному ремонту всех без исключения наружных частей его, подлежащих окраске.
3. До начала ремонта зданий, имеющих газосветовую рекламу, сообщить рекламораспространителю о предстоящих работах на фасаде здания с целью сохранения вывесок либо их демонтажу.
4. Полуразрушенные и разрушенные архитектурные художественно-скульптурные детали здания, карнизы, колонны, пилястры, капители, фризy, тяги, лепные украшения, барельефы, мозаика, художественная роспись подлежат обязательному восстановлению в своем первоначальном виде. Категорически запрещается производить окраску здания без предварительного восстановления указанных деталей.
5. Металлические поверхности отдельных частей здания, чугунные решетки, перила балконов и лестниц, кронштейны, дверные и оконные приборы, архитектурно-художественные детали перед окраской очищаются от грязи, ржавчины, старой краски и покрываются вновь лишь масляной краской.
6. В соответствии с выданными образцами цвета (колерами) на окраску (отделку) здания организация, производящая ремонт здания, составляет пробные образцы цвета, которые наносятся на видное место стены.
7. Проверку и согласование пробного образца цвета (колера), а также готовности поверхности стены и отдельных наружных частей здания к окраске производит уполномоченный представитель ДГА г. Перми. Без указанной проверки и согласования производить окраску (отделку) фасада категорически запрещается.
8. Домууправления, организации и учреждения, производящие окраску (отделку) и связанный с нею ремонт здания, несут полную ответственность за точное выполнение настоящей инструкции и привлекаются к ответственности за её нарушение.
9. Цветовая гамма средств размещения информации должна гармонизировать с основным колористическим решением фасадов здания.
10. По всем вопросам, связанным с производством работ, необходимо обращаться в ДГА по адресу: г. Пермь, ул. Сибирская, 15, каб. 315, тел. 212-76-98).

Ситуационный план




© Фрагмент карты взят с онлайн-картографического портала 2ГИС. <https://2gis.ru/perm>

Условные обозначения:

 фасады с местами размещения средств размещения информации, рекламных конструкций

Ведомость ссылочных и прилагаемых документов

ОБОЗНАЧЕНИЕ	НАИМЕНОВАНИЕ	ПРИМЕЧАНИЕ
	<u>Ссылочные документы</u>	
Постановление администрации г. Перми от 22.02.2017 № 130 (ред. от 12.11.2019)	«Об утверждении формы и Порядка согласования паспорта внешнего облика объекта капитального строительства (колерного паспорта)»	
Решение Пермской городской Думы от 18.12.2018 № 265 (ред. от 24.09.2019)	Правила благоустройства территории города Перми и о признании утратившими силу отдельных решений Пермской городской Думы	

						K15-2020/1-ОФ			
						Колерный паспорт объекта капитального строительства по адресу: г. Пермь, Кировский район, ул. Каляева, 15			
Изм.	Коп.уч	Лист	№ док.	Подпись	Дата	Многоквартирный жилой дом со встроенно-пристроенными помещениями торгового назначения	Стадия	Лист	Листов
Выполнил			Кошкина		02.20		П	2	10
						Общие данные (продолжение)	ООО «СТЭМП-сервис»		

Взам. инв. №
Подпись и дата
Инв. № подл.

ГЛАВНЫЙ ФАСАД



БОКОВОЙ ФАСАД



БОКОВОЙ ФАСАД

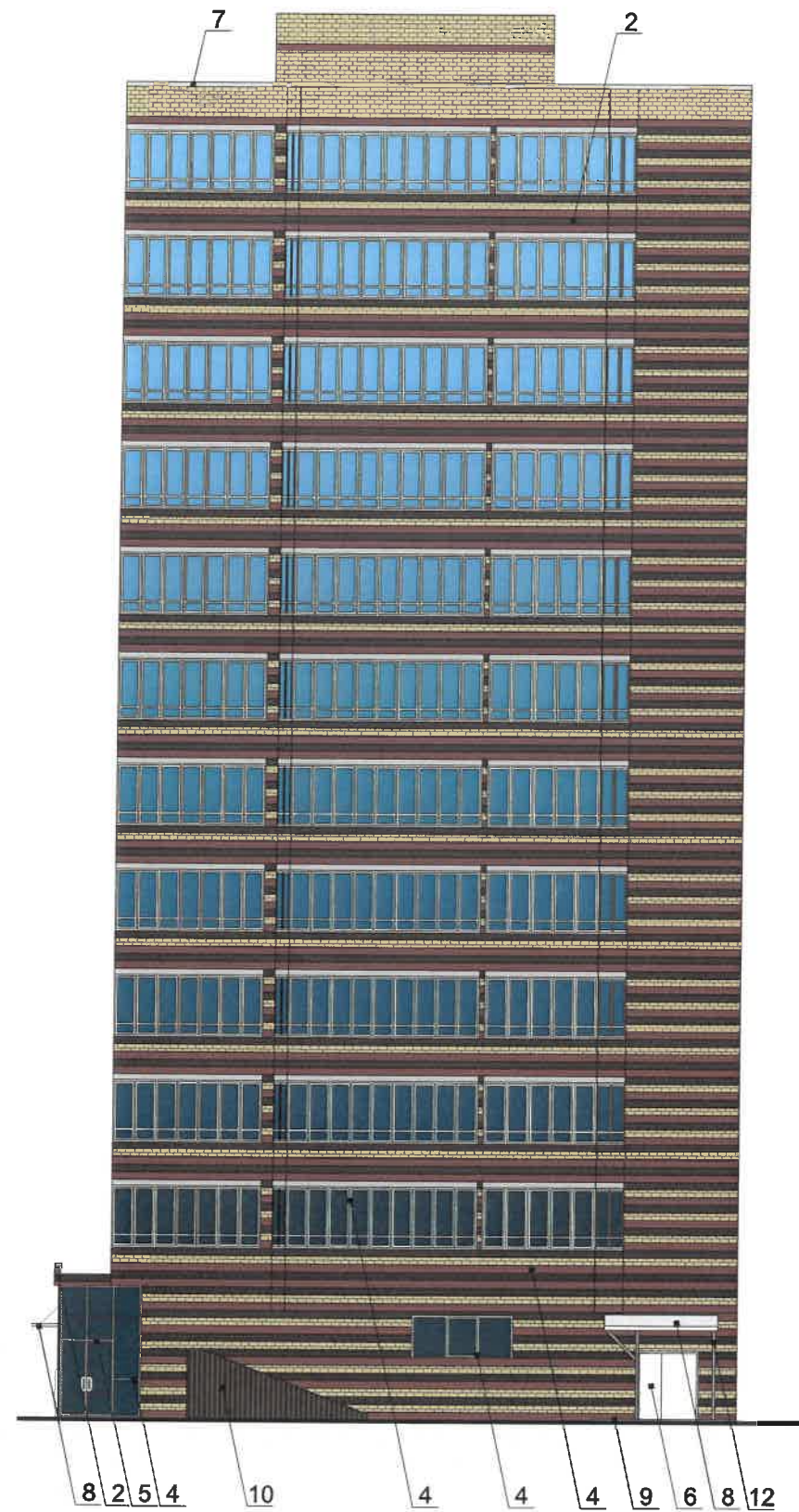


ДВОРОВОЙ ФАСАД



Инд. № подл. Подпись и дата. Взам. инв. №

						К15-2020/1-ОФ			
						Коперный паспорт объекта капитального строительства по адресу: г. Пермь, Кировский район, ул. Каляева, 15			
Изм.	Кол.уч	Лист	Недок.	Подпись	Дата	Многоквартирный жилой дом со встроенно-пристроенными помещениями торгового назначения	Стадия	Лист	Листов
Выполнил			Кошкина		02.20		П	3	10
						Существующее состояние фасадов	ООО «СТЭМП-сервис»		

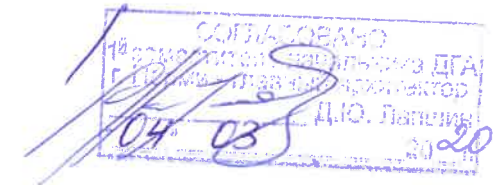


Условия переустройства входных групп

1. В случае, если наружные лестницы при дополнительно устроенных входах в общественные помещения здания выходят за границы предоставленного земельного участка и красные линии квартала, то устройство дополнительных или переустройство существующих входных групп требует получения разрешения в установленном порядке;

2. В случае устройства или переустройства (перепланировки, ремонта, реконструкции) помещений общественного назначения, их входных групп в обязательном порядке должны быть предусмотрены мероприятия по обеспечению доступности данных помещений для маломобильных групп населения, включая инвалидов, использующих кресла-коляски и собак-проводников (далее-МГН) в соответствии с требованиями СП 59.13330.2016 Свод правил. Доступность зданий и сооружений для маломобильных групп населения. Данный свод правил касается функционально-планировочных элементов зданий и сооружений, их участков или отдельных помещений, доступных для МГН (входные узлы, коммуникации, пути эвакуации, помещения и зоны обслуживания, а также их информационное и инженерное (обустройство)

В частности, лестницы при входах в общественные помещения должны дублироваться пандусами с уклоном не более 1:20 (5%) или иными средствами подъема (подъемные платформы, лифты и т.д.). Согласно вышеуказанному Своду правил наружные лестницы и пандусы должны иметь поручни с учетом технических требований к опорным стационарным устройствам по ГОСТ Р 51261; размеры входной площадки при открывании дверей наружу должны быть не менее 1,4 x 2,0 или 1,5 x 1,85; размеры входной площадки с пандусом не менее 2,2 x 2,2 м.



Условные обозначения

1 - выноска и номер позиции согласно ведомости отделки фасадов на листе 1

Инд. № подл.	Подпись и дата	Взам. инв. №
--------------	----------------	--------------

						K15-2020/1-ОФ			
						Колерный паспорт объекта капитального строительства по адресу: г. Пермь, Кировский район, ул. Каляева, 15			
Изм.	Кол.уч	Лист	Недок.	Подпись	Дата	Многоквартирный жилой дом со встроенно-пристроенными помещениями торгового назначения	Стадия	Лист	Листов
Выполнил	Кошкина				02.20		П	4	10
						Главный фасад	ООО «СТЭМП-сервис»		



Условия переустройства входных групп см. на листе 4.

Условия размещения дополнительного оборудования

1. К дополнительному оборудованию относятся: наружные блоки систем вентиляции и кондиционирования, вентиляционные и водосточные трубы; антенны; видеокамеры наружного наблюдения; почтовые ящики; кабельные линии, пристенные электрощиты; флагштоки и так далее;

2. Размещение дополнительного оборудования, дополнительных элементов и устройств на фасадах объектов капитального строительства допускается при соблюдении следующих условий:

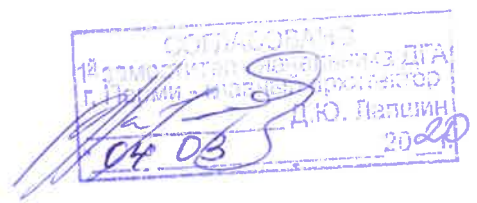
- соответствие размещения дополнительного оборудования архитектурному решению фасадов, предусмотренному проектной документацией, в соответствии с которой осуществлено строительство (реконструкция) Объекта, с привязкой к единой (вертикальной, горизонтальной) системе осей фасадов;

- единая горизонтальная ось - условная прямая линия. Определяется как половина расстояния между верхним и нижним архитектурным элементом (окна, наличники, карниз, фриз и другие), выделяющимся (западающим, выступающим) из плоскости стены;

- единая вертикальная ось - условная прямая линия. Определяется как половина расстояния между границами одного архитектурного элемента (окна, двери, колонны) либо между двумя архитектурными элементами (окна, двери, колонны);

- комплексное решение размещения оборудования - единое архитектурное и цветовое решение (в том числе размер, форма, материал);

- размещение дополнительного оборудования на архитектурных деталях, элементах декора, поверхностях с ценной архитектурной отделкой, а также крепление, ведущее к повреждению архитектурных поверхностей, не допускаются;



Условные обозначения

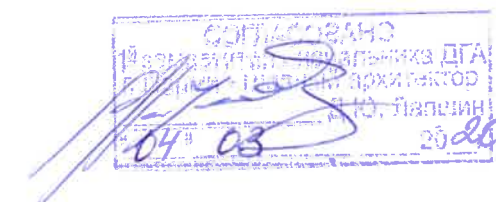
1 - выноска и номер позиции согласно ведомости отделки фасадов на листе 1

						K15-2020/1-ОФ			
						Колерный паспорт объекта капитального строительства по адресу: г. Пермь, Кировский район, ул. Каляева, 15			
Изм.	Кол.уч	Лист	Недок.	Подпись	Дата	Многоквартирный жилой дом со встроенно-пристроенными помещениями торгового назначения	Стадия	Лист	Листов
Выполнил	Кошкина				02.20		П	5	10
						Дворовой фасад	ООО «СТЭМП-сервис»		



Условные обозначения

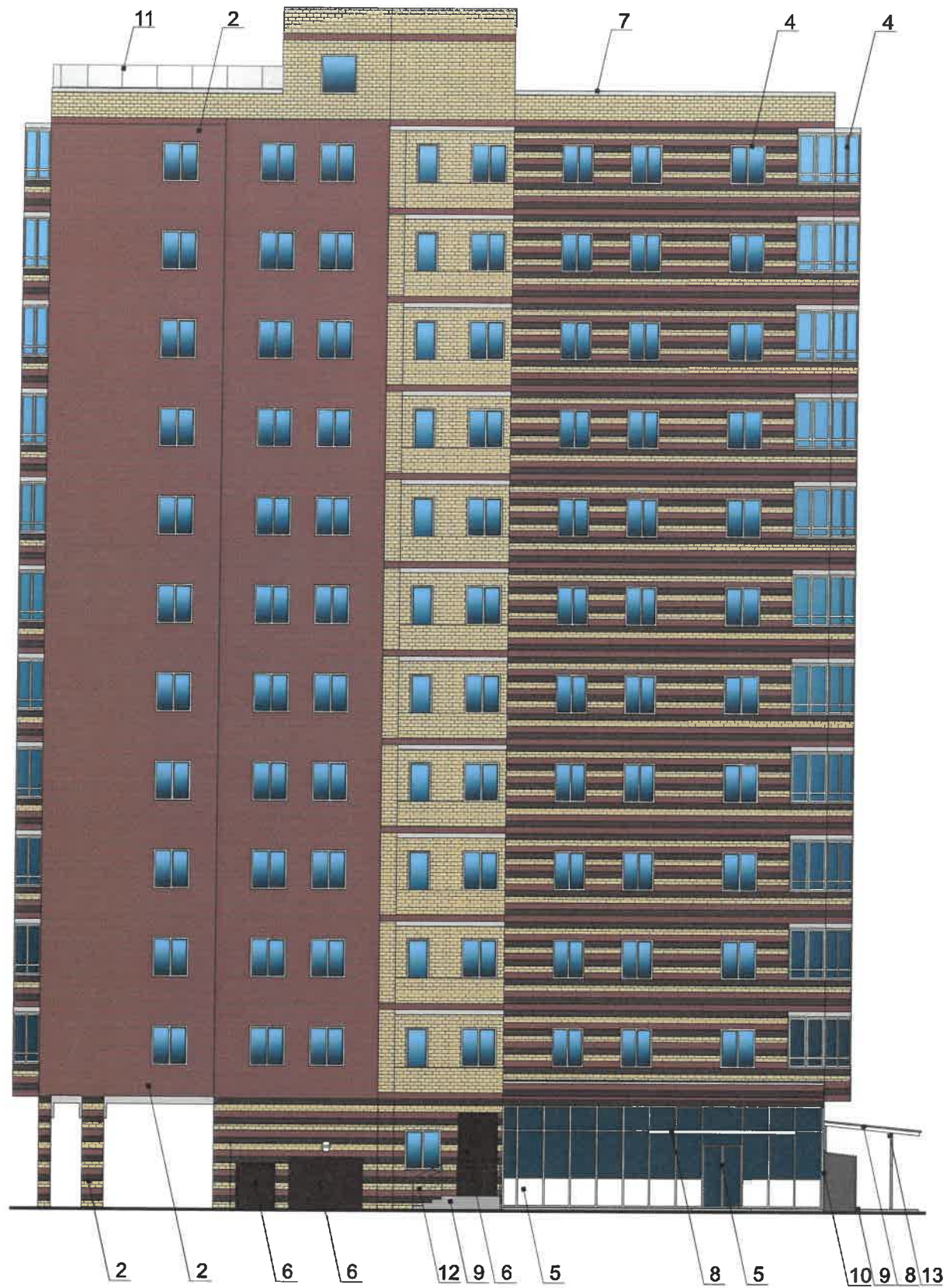
1 - выноска и номер позиции согласно ведомости отделки фасадов на листе 1



Условия размещения входных групп см. на листе 4.

Условия размещения дополнительного оборудования см. на листе 5.

						K15-2020/1-ОФ			
						Коперный паспорт объекта капитального строительства по адресу: г. Пермь, Кировский район, ул. Каляева, 15			
Изм.	Кол.уч	Лист	Недок.	Подпись	Дата	Многоквартирный жилой дом со встроенно-пристроенными помещениями торгового назначения	Стадия	Лист	Листов
Выполнил	Кошкина				02.20		П	6	10
						Боковой фасад	ООО «СТЭМП-сервис»		



СОГЛАСОВАНО
 15 заместителем начальника ДГА
 г. Пермь - главный архитектор
 И.Ю. Палкин
 04.03.2020

Условия размещения входных групп см. на листе 4.

Условия размещения дополнительного оборудования см. на листе 5.

Условные обозначения

1 - выноска и номер позиции согласно ведомости отделки фасадов на листе 1

						K15-2020/1-ОФ			
						Колерный паспорт объекта капитального строительства по адресу: г. Пермь, Кировский район, ул. Каляева, 15			
Изм.	Кол.уч	Лист	Недок.	Подпись	Дата	Многоквартирный жилой дом со встроенно-пристроенными помещениями торгового назначения	Стадия	Лист	Листов
Выполнил	Кошкина				02.20		П	7	10
						Боковой фасад	ООО «СТЭМП-сервис»		

Ведомость средств размещения информации, рекламных конструкций

Поз.	Тип объекта, материал, способы крепления	Цвет (с указанием RAL)	Наличие подсветки
1	Объёмные буквы и/или логотипы, и/или стрелки. Оргстекло, металл, пластик	Фирменные цвета	Внутренняя или контурная подсветка
2	Панель-кронштейн. Оргстекло, металл, пластик	Фирменные цвета	Внутренняя или контурная подсветка
3	Информационная табличка-режим работы. Оргстекло, металл, пластик	Фирменные цвета	Внутренняя или контурная подсветка
4	Указатель с наименованием улицы и номером дома (здания). Металл, пластик	R-(0), G-(20), B-(120) / Белый	Внутренняя подсветка по усмотрению

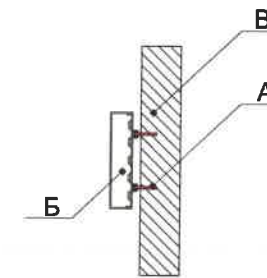
Примечание

* При размещении в одном здании более 3 организаций (индивидуальных предпринимателей) информационные таблички различных организаций (индивидуальных предпринимателей) заменяются на сгруппированные модульные таблички одного размера по высоте и ширине, на которых размещаются графические и текстовые части с указанием фактического нахождения организаций (индивидуальных предпринимателей) (пункт 3.18. Стандартных требований).

** Непосредственно на остеклении витрины допустимо несплошное написание информации, состоящей из графической и (или) текстовой частей, занимающей не более 30 % площади одного членения поля остекления (пункт 3.13. Стандартных требований).

Сплошные вывески в витринах и на остеклении оконных, дверных полотен не должны превышать по высоте половину высоты витрины и остекления оконных, дверных полотен, а по ширине - половину ширины витрины и остекления оконных, дверных полотен и должны отступать от остекления не менее чем на 0,15 м (пункт 3.14. Стандартных требований).

Схема крепления вывески к стене здания



А - саморез
Б - объемная буква с подсветкой
В - кирпич



Габариты применяемых информационных конструкций, в мм:



Примечание:

1. Позиция согласно ведомости средств размещения информации, рекламных конструкций.
2. Условия размещения средств размещения информации, рекламных конструкций, узел крепления вывески к стене здания указаны на листе 9.

						K15-2020/1-ОФ			
						Колерный паспорт объекта капитального строительства по адресу: г. Пермь, Кировский район, ул. Каляева, 15			
Изм.	Кол.уч	Лист	Недок.	Подпись	Дата	Многоквартирный жилой дом со встроенно-пристроенными помещениями торгового назначения	Стадия	Лист	Листов
Выполнил	Кошкина				02.20		П	8	10
						Размещение средств размещения информации, рекламных конструкций (главный фасад)	ООО «СТЭМП-сервис»		



Условные обозначения

- ось размещения средств размещения информации, рекламных конструкций
- место допустимого размещения средств размещения информации, рекламных конструкций
- выноска и номер позиции согласно ведомости средств размещения информации, рекламных конструкций на листе 8

Взам. инв. №

Подпись и дата

Инв. № подл.




Ведомость средств размещения информации, рекламных конструкций

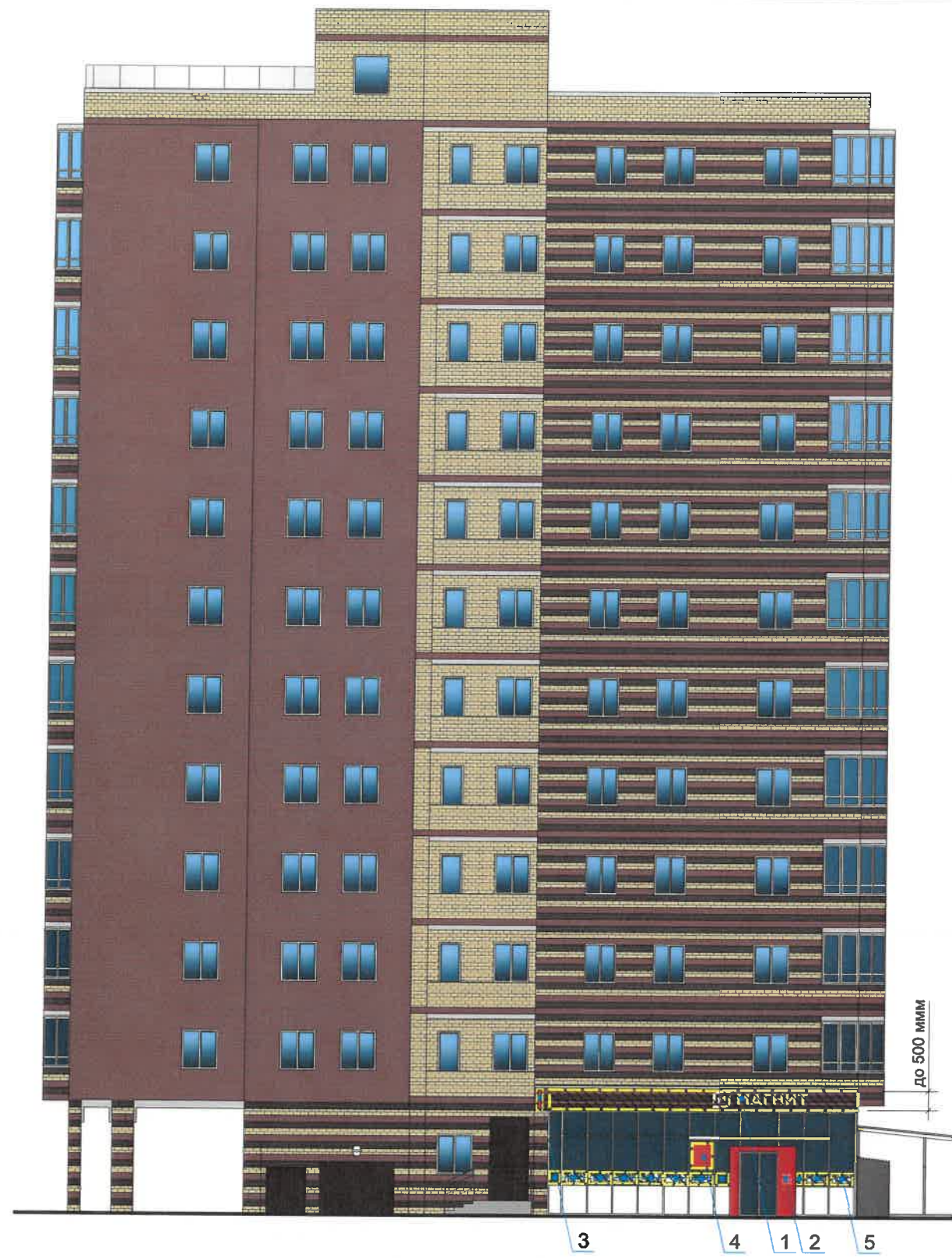
Поз.	Тип объекта, материал, способы крепления	Цвет (с указанием RAL)	Наличие подсветки
1	Объёмные буквы и/или логотипы, и/или стрелки. Оргстекло, металл, пластик	Фирменные цвета	Внутренняя или контурная подсветка
2	Дополнительное решение входной группы (акцентирование фирменным цветом входной группы с указанием режима работы. Композитный материал.	Фирменные цвета	Внутренняя или контурная подсветка
3	Панель-кронштейн. Оргстекло, металл, пластик	Фирменные цвета	Внутренняя или контурная подсветка
4	Двусторонний лайтбокс в витраже	Фирменные цвета	Внутренняя или контурная подсветка
5	Информация на остеклении в виде выклейки *. Пленка ПВХ.	Красный/Белый	—

- Средства размещения информации располагаются относительно условной прямой линии - единой горизонтальной оси. Местоположение оси на фасаде определяется как половина расстояния между верхним и нижним архитектурным элементом (окна, наличники, карниз, фриз и др.), выделяющимся (западающим, выступающим) из плоскости стены.
- Размещение вывесок и рекламных конструкций должно осуществляться в границах места допустимого размещения средств размещения информации, рекламных конструкций, установленных данным колерным паспортом объекта капитального строительства.
- Размещение вывесок по отношению друг к другу, их конфигурация, наполненность информацией должны соответствовать Стандартным требованиям к вывескам, их размещению и эксплуатации (далее - Стандартные требования), утвержденным Решением Пермской городской Думы от 18.12.2018 № 265.
- В случае, если планируемые к размещению вывески не соответствуют Стандартным требованиям и действующему колерному паспорту, требуется внесение изменений в колерный паспорт путем разработки нового колерного паспорта.
- Максимальный размер информационных табличек - 0,5 м х 0,7 м (пункт 2.13. Стандартных требований).
- Узел крепления каждого типа объекта информации разрабатывается отдельным рабочим проектом.
- В случае размещения рекламной конструкции на фасаде здания, строения, сооружения, такая конструкция должна быть отражена в составе нового колерного паспорта, а ее размещение должно осуществляться в соответствии с действующим порядком установки и эксплуатации рекламных конструкций на территории города Перми, утвержденным решением Пермской городской Думы, с последующим получением разрешения на установку и эксплуатацию рекламной конструкции в установленном порядке.
- На фасаде каждого здания, независимо от назначения и формы собственности, должны быть установлены указатели с наименованиями улиц и номерами домов (зданий): размещение указателей с наименованиями улиц и номерами домов (зданий), а также указателей номеров квартир, расположенных в подъезде многоквартирного дома, обеспечивают организации, осуществляющие содержание дома (здания), при их отсутствии - владельцы таких домов (зданий) или помещений, расположенных в них (пункт 11.4.2.1 Правил благоустройства территории города Перми и о признании утратившими силу отдельных решений Пермской городской Думы, утвержденных решением Пермской городской Думы от 18.12.2018 № 265).
- Вывески, размещаемые на ограждениях балконов/поджий, требуют получения разрешения собственника данного помещения.

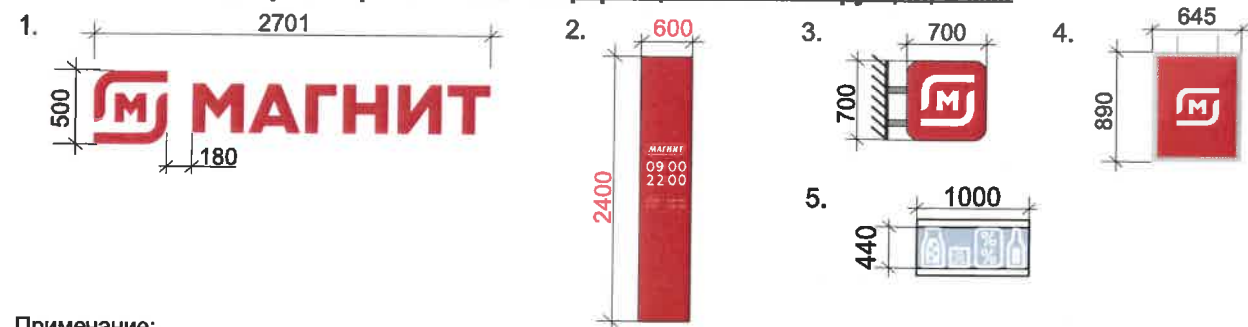
Управление архитектуры и городского дизайна
ДГА администрации г.Перми
СООТВЕТСТВУЕТ АРХИТЕКТУРНОМУ
ОБЛИКУ ГОРОДА ПЕРМИ
«04» 03 2020
Карасев С.А.

Условные обозначения

-  - ось размещения средств размещения информации, рекламных конструкций
-  - место допустимого размещения средств размещения информации, рекламных конструкций
-  - выноска и номер позиции согласно ведомости средств размещения информации, рекламных конструкций на листе 8



Габариты применяемых информационных конструкций, в мм:



Примечание:
1. Позиция согласно ведомости средств размещения информации, рекламных конструкций.

						K15-2020/1-ОФ			
						Колерный паспорт объекта капитального строительства по адресу: г. Пермь, Кировский район, ул. Каляева, 15			
Изм.	Кол.уч	Лист	№док.	Подпись	Дата	Многоквартирный жилой дом со встроенно-пристроенными помещениями торгового назначения	Стадия	Лист	Листов
							П	9	10
						Размещение средств информации, рекламных конструкций (боковой фасад)	ООО «СТЭМП-сервис»		

Позиция согласно ведомости отделки фасадов	Координаты цвета в RAL	C:	0	RAL 9003 сигнально-белый
		M:	0	
		Y:	0	
		K:	0	
		R:	244	
		G:	248	
		B:	244	
3; 4; 5; 13				

Позиция согласно ведомости отделки фасадов	Координаты цвета в RAL	C:	60	RAL 8017 шоколадно-коричневый
		M:	80	
		Y:	80	
		K:	80	
		R:	68	
		G:	50	
		B:	45	
6; 8;				

Позиция согласно ведомости средств размещения информации	Координаты цвета в RAL	C:	0	RAL 3020 транспортно-красный
		M:	100	
		Y:	100	
		K:	10	
		R:	193	
		G:	18	
		B:	28	
2				

Позиция согласно ведомости отделки фасадов	Координаты цвета в RAL	C:	0	RAL 7004 сигнальный серый
		M:	0	
		Y:	0	
		K:	45	
		R:	158	
		G:	160	
		B:	161	
13				

СОГЛАСОВАНО
 Главный архитектор
 г. Пермь - главный архитектор
 И.О. Пашкина
 04.03.2020

Координаты цветов в RAL приведены с сайта <http://colorscheme.ru/>

						K15-2020/1-ОФ			
						Колерный паспорт объекта капитального строительства по адресу: г. Пермь, Кировский район, ул. Каляева, 15			
Изм.	Кол.уч	Лист	№док.	Подпись	Дата	Многоквартирный жилой дом со встроенно-пристроенными помещениями торгового назначения	Стадия	Лист	Листов
Выполнил	Кошкина				02.20		П	10	10
						Эталоны колеров	ООО «СТЭМП-сервис»		

Инв.№ подл.	Подпись и дата	Взам. инв.№