

ООО ИЗДАТЕЛЬСКИЙ ДОМ «ИНОМАРКА»

05.02.2020 № 059-22-01-26-63/

ИП Варушкин С.В.

**ПАСПОРТ ВНЕШНЕГО ОБЛИКА ОБЪЕКТА КАПИТАЛЬНОГО СТРОИТЕЛЬСТВА
(КОЛЕРНЫЙ ПАСПОРТ)**

**АДРЕС ОБЪЕКТА: г. Пермь, административный район Ленинский,
Комсомольский проспект , здание (строение) № 10**

ШИФР: 10К - 01 - 2020

г. Пермь 2020 г.

Ведомость чертежей

Лист	НАИМЕНОВАНИЕ	ПРИМЕЧАНИЕ
1	Общие данные (начало)	
2	Общие данные (продолжение)	
3	Существующее состояние фасадов (главный фасад)	
4	Существующее состояние фасадов (дворовый, боковые фасады)	
5	Главный фасад	
6	Дворовой фасад	
7	Боковой фасад	
8	Размещение средств размещения информации, рекламных конструкций на главном фасаде	
9	Размещение средств размещения информации, рекламных конструкций на боковом фасаде	
10	Архитектурно художественная подсветка	
11	Эталоны колеров	

Ведомость отделки фасадов

ПОЗ.	ЭЛЕМЕНТ ФАСАДА	ЭТАЛОН ЦВЕТА	ОБОЗНАЧ.	ВИД ОТДЕЛКИ	ПРИМЕЧАНИЕ
1	Основное поле стены		AFRICA AF 1 COLUMBIA CL 2	Штукатурка окрашенная атмосферной краской	Выкрас по колеру цветового каталога Cerezit
2	Поле стены в части 1 этажа		NEVADA NV 6	Штукатурка окрашенная атмосферной краской	
3	Поле стены рельефного декор.панно выставочного зала		COLUMBIA CL 2	Штукатурка окрашенная атмосферной краской	
4	Дворовой фасад		AFRICA AF 1 (RAL 060 90 05)	Кирпич окрашенный атмосферной краской	
5	Цоколь		RAL 3005 AFRICA AF 6	Фасадная плитка Штукатурка окрашенная атмосферной краской Фасадный облицовочный камень	
6	Оконные переплеты, остекление балконов		RAL 9003	Металлопластик (стеклопакет)	
7	Дверные полотна,		RAL 9023 RAL 7024 RAL 9003	Металл с покраской атмосферной краской	
8	Переплеты дверей, витражи		RAL 9003 RAL 7016	Металлопластик	
9	Кровля		- RAL 3009	Оцинкованная сталь Металлочерепица	
10	Перила, ограждения, металлические элементы		RAL 7024 RAL 8017 -	Металл с покраской атмосферной краской Керамогранит Стекло	
11	Водостоки, вентиляция		RAL 9023 RAL 9003 -	Кирпич окрашенный атмосферной краской Металл с покраской атмосферной краской Оцинкованная сталь	
12	Покрытие козырька		- RAL 7024 RAL 9023	Закаленное стекло Профнастил Железобетон	

СОГЛАСОВАНО
1^й заместитель начальника ДГА
г. Перми - главный архитектор
Д.Ю. Лапшин
2020

Краткая пояснительная записка

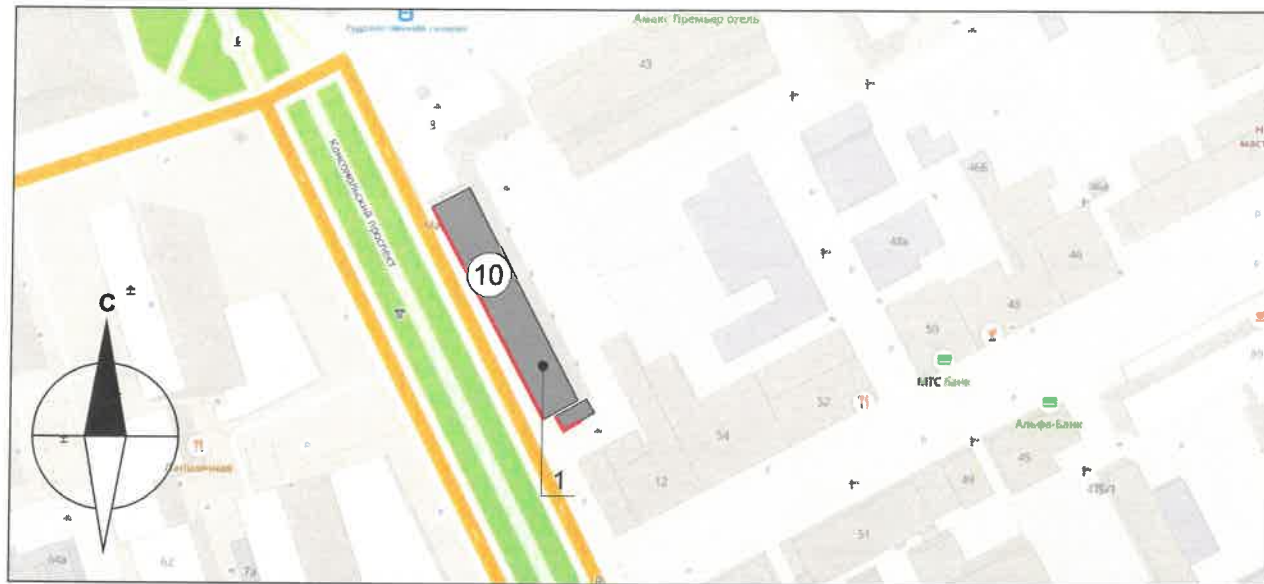
Объект - 5 -ти этажный многоквартирный дом со встроенными помещениями общественного и торгового назначения по адресу: г. Пермь, ул. Комсомольский проспект 10. Материал стен - кирпич. Тип перекрытий- железобетонн. Кровля - скатная.
 Год постройки-1962 г.
 Дом находится на территории объекта культурного наследия, достопримечательное место "Комсомольский проспект", утвержденного приказом государственной инспекции по охране объектов культурного наследия Пермского края, номер документа СЭД-55-01-05-563 от 19.12.2018 г.
 Современное состояние:
 Оконные блоки- металлопластиковые или деревянные, окрашенные в белый или коричневый цвет. Балконы остеклены с использованием металлопластиковых конструкций. Рисунок переплета-одинаковый.
 Входные двери- металлические глухие или металлопластиковые остекленные.
 Работы по отделке фасада необходимо выполнять в соответствии с требованиями СП 71.13330.2017 «Изоляционные и отделочные покрытия», ТР 79-98 «Технические рекомендации по подготовке поверхностей наружных ограждающих конструкций жилых и общественных зданий под отделку при их реконструкции и ремонте», ТР 85-89 «Технические рекомендации по входному контролю качества материалов, применяемых для отделки фасадов».
 Цель разработки колерного паспорта здания - приведение цветового решения и оформления здания к единому архитектурному внешнему виду с применением современных конструкций и материалов. Определение возможных мест размещения средств размещения информации, рекламных конструкций, а также дополнительного оборудования.
 Колерным паспортом предусмотрено устройство новых вывесок компаний, упорядочивание размеров и места размещения рекламных конструкций.
 В соответствии с Градостроительным кодексом Российской Федерации и Постановлением Администрации города Перми от 22.02.2017 № 130 «Об утверждении формы и Порядка согласования паспорта внешнего облика объекта капитального строительства (колерного паспорта)» согласованные департаментом градостроительства и архитектуры администрации города Перми проекты колерных паспортов, либо проекты изменений в колерные паспорта не являются разрешительной документацией на строительство, реконструкцию объекта капитального строительства; не является правовым основанием на устройство пристроек, навесов, козырьков.

Ведомость отделки фасадов

13	Лестницы, вход в подвал		RAL 7024 RAL 8017	Железобетон Металл с покраской атмосферной краской. Керамогранит.	
14	Ограждение балконов на главном фасаде		RAL 3012	Алюмокомпозитный материал.	SIBALUX РФ
15	Ограждение балконов дворового фасада		RAL 1014	Профилированный металлический лист	
16	Элементы фасада, декор		RAL 9003	Штукатурка окрашенная атмосферной краской.	
17	Входная группа		RAL 060 90 05	Керамогранит.	
18	Поле стен пристроенной части здания		RAL 3005	Фасадная плитка	

Изм.	Кол.уч	Лист	№док.	Подпись	Дата	10К - 01 - 2020			
						Колерный паспорт объекта капитального строительства по Комсомольский проспект, 10, Ленинский района г. Перми.			
Разраб.		Зуева А.И.		<i>АИ</i>	01.20	Многоквартирный жилой дом со встроенными помещениями общественного и торгового назначения	Стадия	Лист	Листов
							П	1	11
Н.контроль		Захарова С.В.		<i>СВ</i>	01.20	Общие данные (начало)	ООО Издательский дом «Иномарка», г. Пермь		

Ситуационный план.



ИНСТРУКЦИЯ

о порядке производства работ, связанных с окраской фасадов и всех наружных частей зданий, сооружений, строений, расположенных на территории города Перми

1. Окраска (отделка) фасадов и всех наружных частей зданий, сооружений, строений, ограждений, заборов, павильонов, киосков, ларьков и прочих объектов, расположенных на территории города Перми, может производиться лишь на основании колерного паспорта фасадов на ремонт и окраску, выдаваемых Департаментом градостроительства и архитектуры Администрации города Перми.

2. До начала процесса окраски (отделки) здания или какого-либо сооружения должны быть произведены работы по капитальному ремонту всех без исключения наружных частей его, подлежащих окраске.

3. До начала ремонта зданий, имеющих газосветовую рекламу, сообщить рекламораспространителю о предстоящих работах на фасаде здания с целью сохранения вывесок либо их демонтажу.

4. Полуразрушенные и разрушенные архитектурные художественно-скульптурные детали здания, карниза, колонны, пилястры, капители, фризы, тяги, лепные украшения, барельефы, мозаика, художественная роспись подлежат обязательному восстановлению в своем первоначальном виде.

Категорически запрещается производить окраску зданий без предварительного восстановления указанных деталей.

5. Металлические поверхности отдельных частей здания, чугунные решетки, перила балконов и лестниц, кронштейны, дверные и оконные приборы, архитектурно-художественные детали перед окраской очищают от грязи, ржавчины, старой краски и покрываются вновь лишь масляной краской.

6. В соответствии с выданными образцами цвета колерами) на окраску здания организация, производит ремонт здания, составляет пробные образцы цвета, которые наносятся на видное место стены.

7. Проверку и согласование пробного образца цвета (колера), а также готовности поверхности стены и отдельных наружных частей здания к окраске производит уполномоченный представитель Департамента градостроительства и архитектуры Администрации города Перми. Без указанной проверки и согласования производить окраску (отделку) фасада категорически воспрещается.

8. Домууправления, организации и учреждения, производящие окраску (отделку) и связанный с нею ремонт здания, несут полную ответственность за точное выполнение настоящей инструкции и привлекаются к ответственности за нарушение ее.

9. Цветовая гамма рекламодателя должна гармонировать с основным колористическим решением фасадов здания.

10. По всем вопросам, связанным с производством работ по окраске зданий, необходимо обращаться в Департамент градостроительства и архитектуры Администрации г. Перми по адресу: ул. Сибирская. 15, к. 315. Телефон для справок: 8 (342) 212-76-98.

Условные обозначения:

- 1 Жилое здание со встроенными помещениями общественного и торгового назначения по адресу: г. Пермь, Комсомольский проспект, д. 10.
- Фасады, где размещены средства размещения информации, рекламные конструкции.

Ведомость ссылочных и прилагаемых документов

ОБОЗНАЧЕНИЕ	НАИМЕНОВАНИЕ	ПРИМЕЧАНИЕ
Решение ПГД № 265 от 18.12.2018 г. (в редакции от 24.09.2019)	«Об утверждении Правил благоустройства территории города Перми и о признании утратившим силу отдельных решений Пермской городской Думы»	
Постановление Администрации г. Перми № 130 от 22.02.2017 г.	«Об утверждении формы и Порядка согласования паспорта внешнего облика объекта капитального строительства (колерного паспорта)»	
Приказ государственной инспекции по охране объектов культурного наследия Пермского края, № СЭД-55-01-05-563	Об установлении границ территории объекта культурного значения регионального значения - достопримечательного места «Комсомольский проспект»	от 19.12.2018 г.
№ СЭД-22-01-05-12 от 02.04.2013	Колерный паспорт здания по Комсомольскому проспекту в Ленинском районе г. Перми, шифр № 013-10-2013-ОФ	дата согласования 27.08.2014 г.
№ СЭД-22-01-26-3794 от 21.06.2019	Колерный паспорт объекта капитального строительства по адресу: г. Пермь, проспект Комсомольский, 10, шифр № 024-04-2019-ОФ	дата согласования от 25.06.2019 г.
Карточка приема №1 от 28.10.2019 г.	Ответ на обращение по вопросу согласования колеров для покраски элементов фасадов здания по Комсомольскому пр-ту, 10 в Ленинской р-не г. Перми.	дата приема 28.10.2019 г.

10К - 01 - 2020					
Колерный паспорт объекта капитального строительства по Комсомольский проспект, 10, Ленинский района г. Перми.					
Изм.	Кол.уч	Лист	№ док.	Подпись	Дата
Разраб.		Зуева А.И.			01.20
				Многоквартирный жилой дом со встроенными помещениями общественного и торгового назначения	
				Общие данные (продолжение)	
Н.контроль		Захарова С.В.			01.20
				Статус	
				Лист	
				Листов	
				п	
				2	
				11	
				ООО Издательский дом «Иномарка», г. Пермь	

Существующее состояние фасадов.

Главный фасад



						10К - 01 - 2020			
						Колерный паспорт объекта капитального строительства по Комсомольский проспект, 10, Ленинский района г. Перми.			
Изм.	Кол.уч	Лист	Недок.	Подпись	Дата	Многоквартирный жилой дом со встроенными помещениями общественного и торгового назначения	Стадия	Лист	Листов
Разраб.		Зуева А.И.		<i>[Signature]</i>	01.20		п	3	11
						Существующие состояние фасадов	ООО Издательский дом «Иномарка», г. Пермь		
Н.контроль		Захарова С.В.		<i>[Signature]</i>	01.20				

Существующее состояние фасадов.

Дворовый фасад



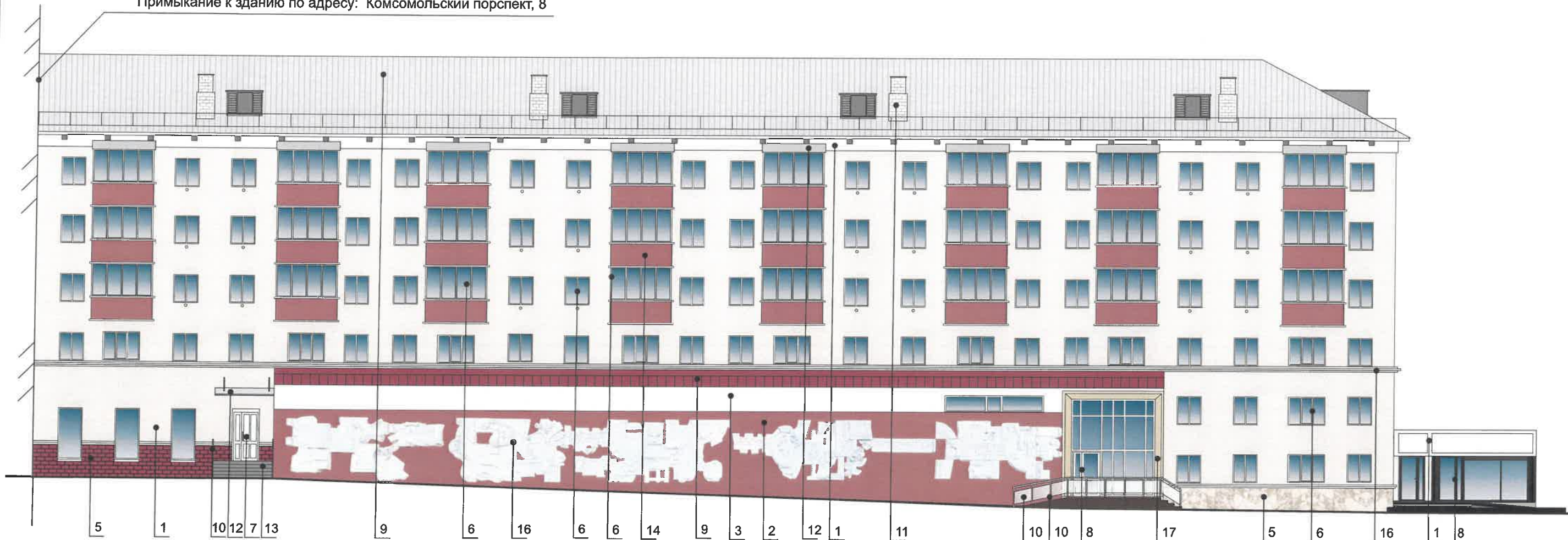
Боковой фасад



						10К - 01 - 2020			
						Колерный паспорт объекта капитального строительства по Комсомольский проспект, 10, Ленинский района г. Перми.			
Изм.	Кол.уч	Лист	Недок.	Подпись	Дата	Многоквартирный жилой дом со встроенными помещениями общественного и торгового назначения	Стадия	Лист	Листов
Разраб.		Зуева А.И.		<i>АИ</i>	01.20		П	4	11
						Существующее состояние фасадов	ООО Издательский дом «Иномарка», г. Пермь		
Н.контроль		Захарова С.В.		<i>СВ</i>	01.20				

Главный фасад.

Примыкание к зданию по адресу: Комсомольский проспект, 8



ПРИМЕЧАНИЕ:

В случае, если наружные лестницы при дополнительно устроенных входах в общественные помещения здания выходят за границы предоставленного земельного участка и красные линии квартала, то устройство дополнительных или переустройство существующих входных групп требует получения разрешения в установленном порядке;

В случае устройства или переустройства (перепланировки, ремонта, реконструкции) помещения общественного назначения, их входных групп в обязательном порядке должны быть предусмотрены мероприятия по обеспечению доступности данных помещений для маломобильных групп населения, включая инвалидов, использующих кресла-коляски и собак-проводников (далее МГН) в соответствии с требованиями СП 59.13330.2016 Свод правил. Доступность зданий и сооружений для маломобильных групп населения. Данный свод правил касается функционально-планировочных элементов зданий и сооружений, их участков или отдельных помещений, доступных для МГН (входные узлы, коммуникации, пути эвакуации, помещения и зоны обслуживания, а также их информационное и инженерное обустройство). В частности, лестницы при входах в общественные помещения должны дублироваться пандусами с уклоном не более 1:20 (5%) или иными средствами подъема (подъемные платформы, лифты и т.д). Согласно вышеуказанному Своду правил наружные лестницы и пандусы должны иметь поручни с учетом технических требований к опорным стационарным по ГОСТ Р 51261; размеры входной площадки при открывании дверей наружу должны быть не менее 1,4x2,0 или 1,5x1,85; размеры входной площадки с пандусом не менее 2,2x2,2 м.

При размещении помещений первого этажа предусматривать размещение витрины.

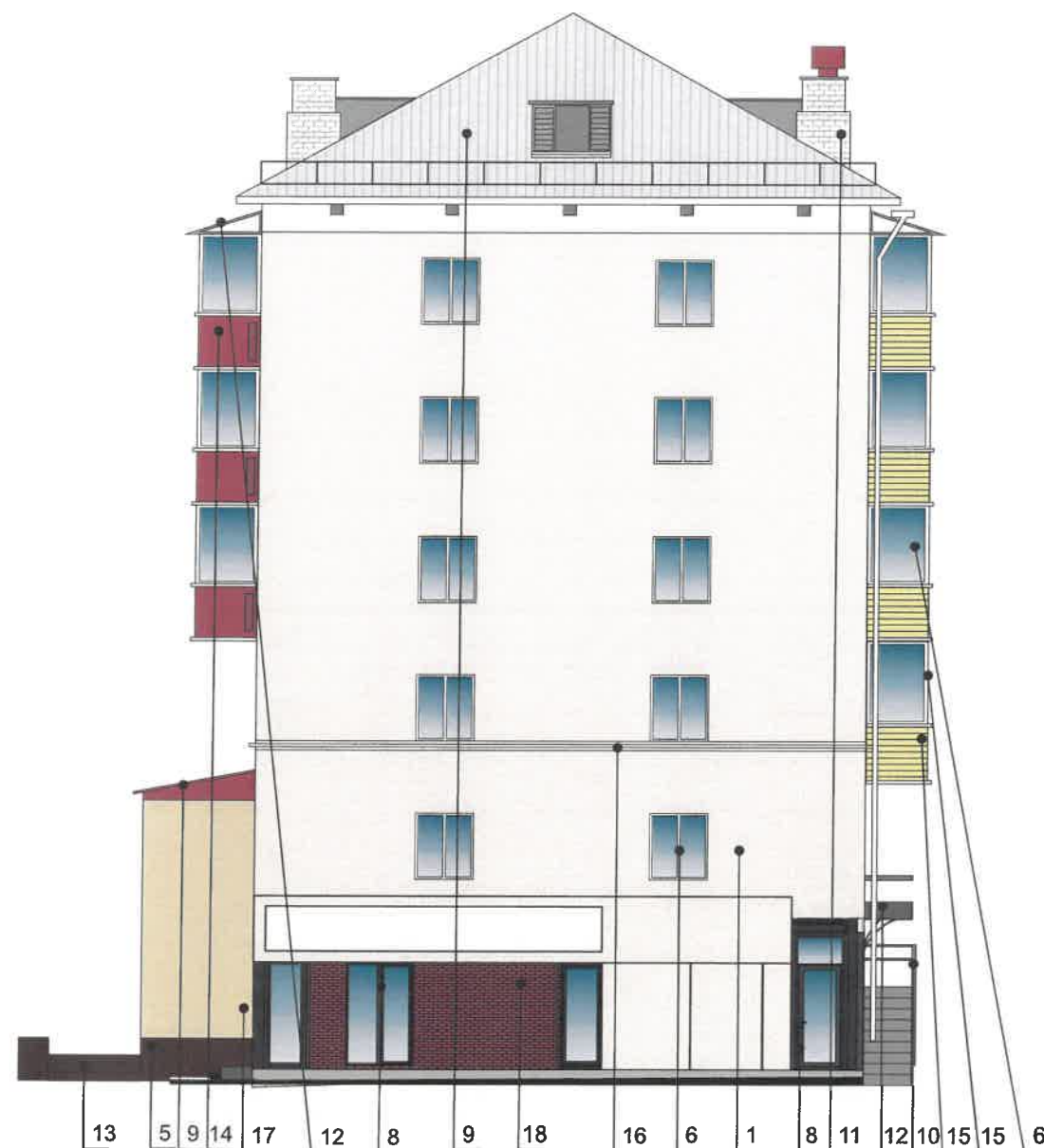


Условные обозначения:

- 1 Выноска и номер позиции согласно ведомости отделки фасадов на листе 1.

						10К - 01 - 2020					
						Колерный паспорт объекта капитального строительства по Комсомольский проспект, 10, Ленинский района г. Перми.					
Изм.	Кол.уч	Лист	Недок.	Подпись	Дата	Многоквартирный жилой дом со встроенными помещениями общественного и торгового назначения	Стадия	Лист	Листов		
Разраб.				Зуева А.И.	01.20		П	5	11		
						Главный фасад	ООО Издательский дом «Иномарка», г. Пермь				
Н.контроль				Захарова С.В.	01.20						

Боковой фасад



СОГЛАСОВАНО
 № заместителя начальника ДГА
 г. Пермь - главный архитектор
 Д.Ю. Палыгин
 03 2020

Условные обозначения:

- 1 Выноска и номер позиции согласно ведомости отделки фасадов на листе 1.

						10К - 01 - 2020			
						Колерный паспорт объекта капитального строительства по Комсомольский проспект, 10, Ленинский района г. Перми.			
Изм.	Кол.уч	Лист	Недок.	Подпись	Дата	Многоквартирный жилой дом со встроенными помещениями общественного и торгового назначения	Стадия	Лист	Листов
Разраб.		Зуева А.И.		<i>[Signature]</i>	01.20		П	7	11
						Боковые фасады	ООО Издательский дом «Иномарка», г. Пермь		
Н.контроль		Захарова С.В.		<i>[Signature]</i>	01.20				

**Размещение средств размещения информации, рекламных конструкций.
Главный фасад.**





Ведомость размещения средств размещения информации, рекламных конструкций

№	Тип объекта, материал, способы крепления	Цвет (с указанием RAL)	Наличие подсветки
1	Объемные буквы и/или логотип, название на направляющих в цвет фасада без подложки. Винил, оргстекло, металл, пластик.	Фирменные цвета	Внутренняя подсветка/ Контурная подсветка/ без подсветки
2	Информационная табличка (не более 500x700 мм). Металл, пластик, оргстекло.	Фирменные цвета	Без подсветки
3	Указатель с наименованием улицы и номером дома (здания). Металл, пластик, оргстекло.	Синий (R-(0), G-(20), B-(120)), белый	Без подсветки
4	Пленочная аппликация на стекле площадью не более 30% площади остекления в виде текста однотонного цвета или вывеска-панно, плакат размещенная в оконном проеме и размером не превышающая по высоте половину высоты витрины, а по ширине-половину ширины витрины. Самоклеющиеся пленки, бумага, полноцветная печать.	Фирменные цвета	Внутренняя подсветка/ Контурная подсветка/ без подсветки
5	Информационная табличка (не более 500x700 мм). Пленочная аппликация на стекле, состоящая из букв и занимающая не более 30% от остекления.	Фирменные цвета	Без подсветки
6	Объемные буквы и/или логотип, название на направляющих в цвет фриза без подложки. Винил, оргстекло, металл, пластик.	Фирменные цвета	Внутренняя подсветка/ Контурная подсветка/ без подсветки
7	Панель-кронштейн. Максимальная высота 750 мм. Металл, пластик, пленки.	Фирменные цвета	Внутренняя подсветка/ Контурная подсветка/ без подсветки

Управление архитектуры и городского дизайна
ДГА администрации г.Перми
СООТВЕТСТВУЕТ АРХИТЕКТУРНОМУ
ОБЛИКУ ГОРОДА ПЕРМИ

«12» 03 2020
Подпись: *Красов Е.А.*

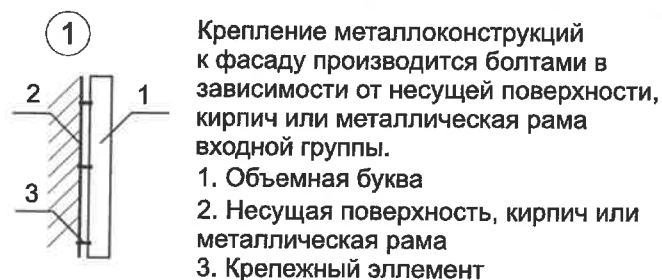
Условные обозначения:

- 1 Выноска и номер позиции согласно ведомости размещения средств размещения информации рекламных конструкций.
-  Место допустимого размещения средств размещения информации, рекламных конструкций.
-  Ось размещения средств размещения информации, рекламных конструкций.

						10К - 01 - 2020			
						Колерный паспорт объекта капитального строительства по Комсомольский проспект, 10, Ленинский района г. Перми.			
Изм.	Кол.уч	Лист	Недок.	Подпись	Дата	Многоквартирный жилой дом со встроенными помещениями общественного и торгового назначения	Стадия	Лист	Листов
Разраб.				<i>Зуева А.И.</i>	01.20		п	8	11
						Размещение средств размещения информации, рекламных конструкций. Главный фасад.	ООО Издательский дом «Иномарка», г. Пермь		
Н.контроль	Захарова С.В.			<i>С.В.</i>	01.20				

**Размещение средств размещения информации, рекламных конструкций.
Боковой фасад.**

Узлы крепления размещения средств размещения информации, рекламных конструкций



Примечание:

1. Единая горизонтальная ось- это условная прямая линия, относительно которой располагаются средства размещения информации. Местоположение оси на фасаде определяется как половина расстояния между верхним и нижним архитектурным элементом (окна, наличники, карниз, фриз и др.), выделяющимися (западающим, выступающим) из плоскости стены.
2. Размещение вывесок и рекламных конструкций должно осуществляться в гарницах места допустимого размещения средств размещения информации, рекламных конструкций, установленных данным колерным паспортом объекта капитального строительства.
3. Размещение вывесок по отношению друг к другу, их конфигурация, наполненность информацией должны соответствовать Стандартным требованиям к вывескам, их размещению и эксплуатации (далее- Стандартные требования), утвержденным Решением Пермской городской Думы от 18.12.2018 № 265.
4. В случае, если планируемые к размещению вывески не соответствуют типу и местам размещения средства размещения информации, рекламных конструкций колерного паспорта, потребуется внесение изменений в настоящий колерный паспорт.
5. Максимальный размер информационных табличек - 0,5 м x 0,7 м (пункт 2.13. Стандартных требований).
6. Узел крепления каждого типа средства размещения информации разрабатывается отдельным рабочим проектом.
7. В случае размещения рекламной конструкции на фасаде здания, строения, сооружения, такая конструкция должна быть отражена в составе нового колерного паспорта, а ее размещение должно осуществляться в соответствии с действующим порядком установки и эксплуатации рекламных конструкций на территории города Перми, утвержденным решением Пермской городской Думы, с последующим получением разрешения на установку и эксплуатацию рекламной конструкции в установленном порядке.

Управление архитектуры и городского дизайна
ДГА администрации г.Перми
**СООТВЕТСТВУЕТ АРХИТЕКТУРНОМУ
ОБЛИКУ ГОРОДА ПЕРМИ**
«10» 03/2020
Карасев С.В. Подпись



Условные обозначения:

- 1 Выноска и номер позиции согласно ведомости размещения средств размещения информации, рекламных конструкций на листе 8.
- Место допустимого размещения средств размещения информации, рекламных конструкций.
- Ось размещения средств размещения информации, рекламных конструкций.

						10К - 01 - 2020			
						Колерный паспорт объекта капитального строительства по Комсомольский проспект, 10, Ленинский района г. Перми.			
Изм.	Кол.уч	Лист	№ док.	Подпись	Дата	Многоквартирный жилой дом со встроенными помещениями общественного и торгового назначения	Стадия	Лист	Листов
Разраб.					01.20		П	9	11
						Размещение средств размещения информации, рекламных конструкций. Боковые фасады	ООО Издательский дом «Иномарка», г. Пермь		
Н.контроль					01.20				

Архитектурно-художественная подсветка.



Примечание:

Подсветка фасада за счет линейных светильников в области карниза для создания световой линии. Остальная подсветка фасада за счет освещения витрин на первом этаже нежилой части здания и светящихся вывесок в виде объемных букв, коробов.

Условные обозначения:

— Линейный источник света.



						10К - 01 - 2020			
						Колерный паспорт объекта капитального строительства по Комсомольский проспект, 10, Ленинский района г. Пермь.			
Изм.	Кол.уч	Лист	№док.	Подпись	Дата	Многоквартирный жилой дом со встроенными помещениями общественного и торгового назначения	Стадия	Лист	Листов
Разраб.		Зуева А.И.			01.20		П	10	11
						Архитектурно-художественная подсветка. Главный фасад	ООО Издательский дом «Иномарка», г. Пермь		
Н.контроль		Захарова С.В.			01.20				

Эталонны колеров

Позиция ведомости отделки фасадов 3,6,7,8,11,15,16	Координаты цвета RAL 9003	C: 0	
		M: 0	
		Y: 0	
		K: 0	
		R: 244	
		G: 248	
		B: 244	

Позиция ведомости отделки фасадов 2	Координаты цвета: Выкрас по колеру цветового каталога Cerezit NEVADA NV 6	C:	
		M:	
		Y:	
		K:	
		R:	
		G:	
		B:	

Позиция ведомости отделки фасадов 7,10,12,13	Координаты цвета RAL 7024	C: 80	
		M: 60	
		Y: 50	
		K: 40	
		R: 71	
		G: 74	
		B: 80	

Позиция ведомости отделки фасадов 1,4	Координаты цвета: Выкрас по колеру цветового каталога Cerezit AFRICA AF 1 RAL 060 90 05	C:	
		M:	
		Y:	
		K:	
		R:	
		G:	
		B:	

Позиция ведомости отделки фасадов 14	Координаты цвета: RAL 3012 SINBALUX РФ	C: 5	
		M: 90	
		Y: 100	
		K: 80	
		R: 112	
		G: 55	
		B: 49	

Позиция ведомости отделки фасадов 9	Координаты цвета RAL 3009	C: 5	
		M: 90	
		Y: 100	
		K: 80	
		R: 112	
		G: 55	
		B: 49	

Позиция ведомости отделки фасадов 7,11,12,18	Координаты цвета RAL 9023	C: 8	
		M: 6	
		Y: 6	
		K: 57	
		R: 126	
		G: 129	
		B: 130	

Позиция ведомости отделки фасадов 5	Координаты цвета: Выкрас по колеру цветового каталога Cerezit AFRICA AF 6	C:	
		M:	
		Y:	
		K:	
		R:	
		G:	
		B:	

СОГЛАСОВАНО
1^й заместитель начальника ДГА
г. Перми - главный архитектор
Д.В. Лалшин
03.20

						10К - 01 - 2020			
						Колерный паспорт объекта капитального строительства по Комсомольский проспект, 10, Ленинский района г. Перми.			
Изм.	Кол.уч	Лист	Недок.	Подпись	Дата	Многоквартирный жилой дом со встроенными помещениями общественного и торгового назначения	Стадия	Лист	Листов
Разраб.				Зуева А.И.	01.20		П	11	11
						Эталонны колеров	ООО Издательский дом «Иномарка», г. Пермь		
Н.контроль				Захарова С.В.	01.20				