

ООО «ПЕРМАРХПРОЕКТ»

№ 059-21-01-26-1227 от 27.01.2020
Номер и дата входящего заявления о согласовании колерного паспорта (заполняется ДГА)

Заказчик: ООО «Ива-Девелопмент»

**ПАСПОРТ ВНЕШНЕГО ОБЛИКА ОБЪЕКТА КАПИТАЛЬНОГО СТРОИТЕЛЬСТВА
(КОЛЕРНЫЙ ПАСПОРТ)**

АДРЕС ОБЪЕКТА: г. Пермь, административный район Мотовилихинский
улица Сапфирная, здание (строение) № 12 (блок-секция 2)

шифр: 917-19-ОФ

ГИП Ефимов Ефимов В.П.

Гл.арх. Смирнов Смирнов С.А.

ПЕРМЬ 2020 г.

Ведомость чертежей

ЛИСТ	НАИМЕНОВАНИЕ	ПРИМЕЧАНИЯ
1	Общие данные (начало)	
2	Общие данные (продолжение)	
3	Существующее состояние фасадов	
4	Главный фасад (в осях 4-3)	
5	Дворовой фасад (в осях 3-4)	
6	Боковые фасады (в осях В-Г; Г-В)	
7	Размещение средств размещения информации, рекламных конструкций (фасады в осях 4-3)	
8	Размещение средств размещения информации, рекламных конструкций (фасад в осях 3-4; В-Г)	
9	Эталоны колеров	

Пояснительная записка

Объект капитального строительства - строящееся 12-этажное здание (блок-секция № 2 разноэтажного многоквартирного жилого комплекса по адресу: г. Пермь, ул. Сапфирная, 12 в Мотовилихинском районе г. Перми)

Год постройки: 2019-настоящее время.

Ранее разработанные колерные паспорта: нет.

Нахождение в границах зон объектов культурного наследия: нет

Здание монолитно-каркасного типа.

Материал наружных стен: вентилируемый навесной фасад с облицовкой керамогранитом.

Тип кровли: плоская рулонная с внутренним водостоком.

Стены лоджий и балконов квартир: минеральная декоративно-защитная штукатурка «КНАУФ Диамант короед 2.5" с покраской фасадными красками.

Оконные блоки: 2-камерные стеклопакеты ПВХ по ГОСТ 23166-9.

Дверные блоки (наружные и внутренние двери входной группы в подъезды): алюминиевые из светопрозрачных конструкций.

Цветовая гамма керамогранита принята на основе каталога торговой марки «Уральский гранит» завода ООО «ЗКС», таких как:

1/1 - светло-молочный. UF010R.

1/2 - кофе с молоком. UF005R.

1/3 - шоколад. UF006R.

2 - черный. UF013R.

Настоящим колерным паспортом:

- уточняются виды и места размещения информации

Раздел «Архитектурно-художественная подсветка» для данного объекта капитального строительства не разрабатывается.

В соответствии с Градостроительным кодексом Российской Федерации и Постановлением администрации города Перми от 22.02.2017 № 130 «Об утверждении формы и Порядка согласования паспорта внешнего облика объекта капитального строительства (колерного паспорта)» согласованные департаментом градостроительства и архитектуры администрации города Перми колерные паспорта не являются разрешительной документацией на строительство, реконструкцию объекта капитального строительства; не являются правовым основанием на устройство пристроек, навесов, козырьков.

Предметом согласования данного колерного паспорта являются: принятые цветовые решения элементов фасада, применяемые материалы существующего объекта недвижимости, а также определение возможных типов средств размещения информации, рекламных конструкций на нем.

Вывески, не приведенные в соответствии Стандартным требованиям к вывескам, их размещению и эксплуатации и не зафиксированные в паспорте внешнего облика объекта капитального строительства (колерном паспорте), на территории города Перми, подлежат демонтажу, с последующей оплатой демонтажа, перемещения, хранения владельцем вывески, в случае, если владелец вывески известен, а в случае если неизвестен - владельцем здания, строения, сооружения, помещения, расположенного в здании, строении.

Размещение рекламных конструкций на фасаде здания, строения, сооружения должно осуществляться в соответствии с решением Пермской городской Думы, регулирующим порядок установки и эксплуатации рекламных конструкций на территории города Перми (пункт 11.4. Решения Пермской городской Думы «Об утверждении Правил благоустройства территории города Перми и о признании утратившими силу отдельных решений Пермской городской Думы» от 18.12.2018 № 265).

и.о. Карасьев С.А.
 СОГЛАСОВАНО
 заместитель начальника ДГА
 г. Пермь - главный архитектор
 И.В. Палекин
 2020

Ведомость отделки фасадов

ПОЗ.	ЭЛЕМЕНТ ФАСАДА	ЭТАЛОН ЦВЕТА	ОБОЗНАЧ.	ВИД ОТДЕЛКИ	ПРИМ.
1	Основное поле стен		RAL 080 80 05 D2 DESIGN	Керамогранит матовый/глянцевый, 600x600 мм	
2	Декоративные вставки на фасаде		RAL 000 30 00 D2 DESIGN	Керамогранит	
3	Декоративные вставки на фасаде (внутренние стены лестниц в тех. эт.)		RAL 210 60 40 D2 DESIGN	Декоративная штукатурка с покраской фасадной краской	
4	Профили оконных блоков, остекленных дверей	базальтово-серый	RAL 7012	Металлопластик, ламинирование пленкой ПВХ	
5	Переплеты остекленных лоджий, витражей	базальтово-серый	RAL 7012	Алюминиевый профиль, ламинированный пленкой ПВХ	
6	Ограждения на неостекленных лоджиях		RAL 210 60 40 D2 DESIGN	Атмосферостойкая краска по металлу	
7	Ограждения лестниц в тех.этажах, террасах, на остекленных лоджиях, кровли, металлические козырьки	базальтово-серый	RAL 7012	Атмосферостойкая краска по металлу	
8	Отделка стен в остекленных лоджиях		RAL 060 70 10 D2 DESIGN	Декоративная штукатурка с покраской фасадной краской	
9	Облицовка торцов и низа плит лоджий, нависающих частей зданий		RAL 210 60 40 D2 DESIGN	Штукатурка с покраской фасадной краской	
10	Двери входов в тех. помещения и выходов на крышу	базальтово-серый	RAL 7012	Атмосферостойкая краска по металлу	
11	Откосы окон, балконных дверей	базальтово-серый	RAL 7012	Гладкий металлический лист с полимерным покрытием.	Окраска в заводских условиях
12	Остекление в части витража		RAL 000 30 00 D2 DESIGN	Стеклит под цвет керамогранита	Соответств. поз. 2 наст. ведомости
13	Отделка стен вентиляционных каналов на кровле	базальтово-серый	RAL 7012	Декоративная штукатурка с покраской фасадной краской	
14	Козырек над входной группой		RAL 210 60 40 D2 DESIGN	Зашивка листовыми материалами по металлокаркасу	Последующая покраска фасадными красками

						917-19-ОФ			
						Колерный паспорт объекта капитального строительства по ул. Сапфирной, 12 в Мотовилихинском районе г. Перми			
Изм.	Кол.уч	Лист	№ док.	Подпись	Дата	12-этажный многоквартирный жилой дом (блок-секция 2)	Стадия	Лист	Листов
				<i>Ефимов</i>	02.20		П	1	9
				<i>Смирнов</i>	02.20	Общие данные (начало)	ООО «ПЕРМАРХПРОЕКТ»		

Взам. инв. №
 Подпись и дата
 Инв. № подл.

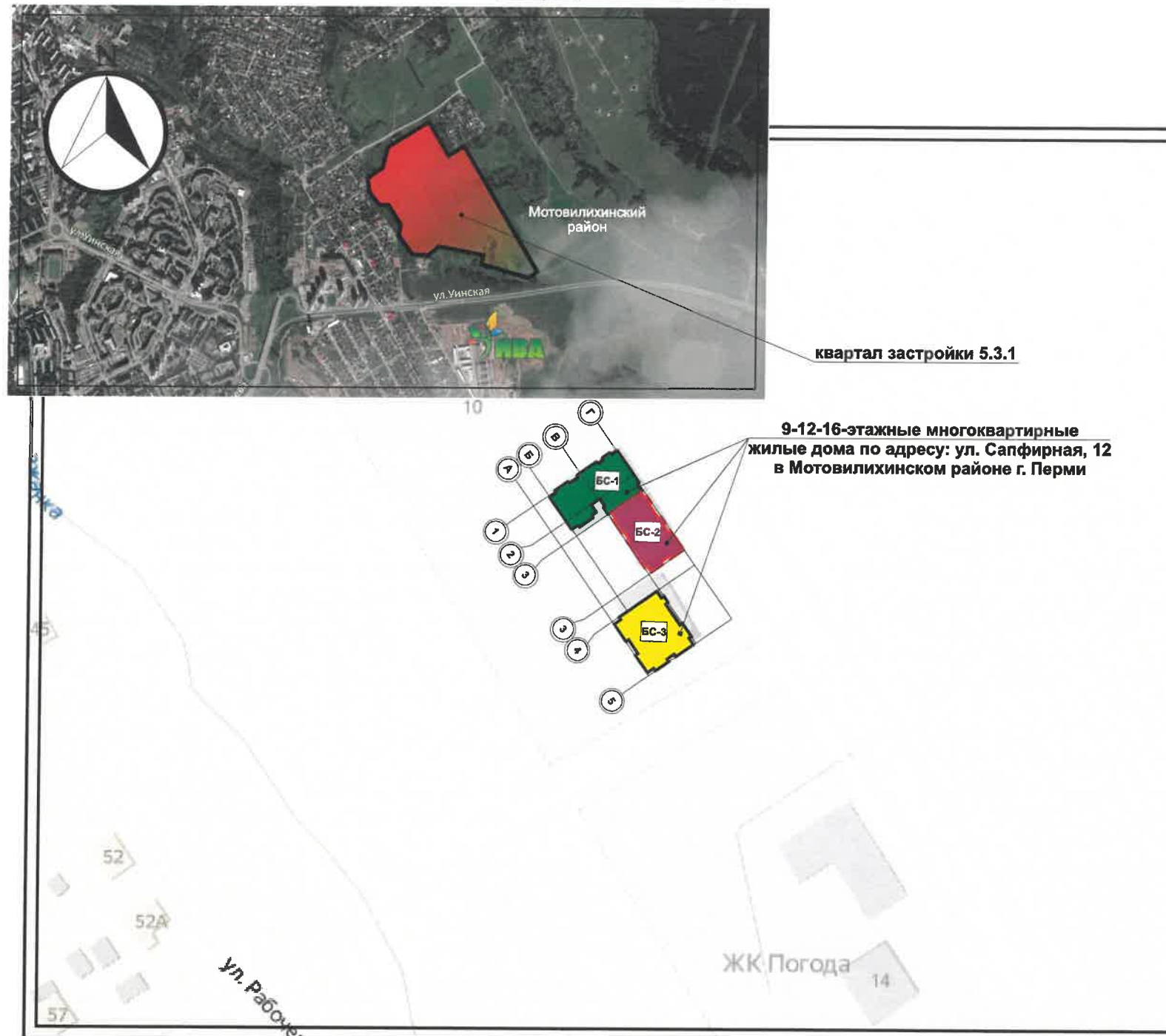
**Инструкция о порядке производства работ,
связанных с окраской фасадов и всех наружных частей зданий,
сооружений, строений, расположенных на территории города Перми**

1. Окраска (отделка) фасадов и всех наружных частей зданий, сооружений, строений, ограждений, заборов, павильонов, киосков, ларьков и прочих объектов, расположенных на территории города Перми, может производиться лишь на основании паспорта внешнего облика объекта капитального строительства (колерного паспорта), согласованного департаментом градостроительства и архитектуры администрации г. Перми (далее - ДГА).
2. До начала процесса окраски (отделки) здания или какого-либо сооружения должны быть произведены работы по капитальному ремонту всех без исключения наружных частей его, подлежащих окраске.
3. До начала ремонта зданий, имеющих газосветовую рекламу, сообщить рекламораспространителю о предстоящих работах на фасаде здания с целью сохранения вывесок либо их демонтажу.
4. Полуразрушенные и разрушенные архитектурные художественно-скульптурные детали здания, карнизы, колонны, пилястры, капители, фризы, тяги, лепные украшения, барельефы, мозаика, художественная роспись подлежат обязательному восстановлению в своем первоначальном виде. Категорически запрещается производить окраску здания без предварительного восстановления указанных деталей.
5. Металлические поверхности отдельных частей здания, чугунные решетки, перила балконов и лестниц, кронштейны, дверные и оконные приборы, архитектурно-художественные детали перед окраской очищаются от грязи, ржавчины, старой краски и покрываются вновь лишь масляной краской.
6. В соответствии с выданными образцами цвета (колерами) на окраску (отделку) здания организация, производящая ремонт здания, составляет пробные образцы цвета, которые наносятся на видное место стены.
7. Проверку и согласование пробного образца цвета (колера), а также готовности поверхности стены и отдельных наружных частей здания к окраске производит уполномоченный представитель ДГА г. Перми. Без указанной проверки и согласования производить окраску (отделку) фасада категорически запрещается.
8. Домоуправления, организации и учреждения, производящие окраску (отделку) и связанный с нею ремонт здания, несут полную ответственность за точное выполнение настоящей инструкции и привлекаются к ответственности за её нарушение.
9. Цветовая гамма средств размещения информации должна гармонировать с основным колористическим решением фасадов здания.
10. По всем вопросам, связанным с производством работ, необходимо обращаться в ДГА по адресу: г. Пермь, ул. Сибирская, 15, каб. 315, тел. 212-76-98).

Условные обозначения:



 блок-секция 2, для которой производится разработка настоящего колерного паспорта

Ситуационный план



Ведомость ссылочных и прилагаемых документов

ОБОЗНАЧЕНИЕ	НАИМЕНОВАНИЕ	ПРИМЕЧАНИЕ
	<u>Ссылочные документы</u>	
Постановление администрации г. Перми от 22.02.2017 № 130 (ред. от 12.11.2019)	«Об утверждении формы и Порядка согласования паспорта внешнего облика объекта капитального строительства (колерного паспорта)»	
Решение Пермской городской Думы от 18.12.2018 № 265 (ред. от 24.09.2019)	Правила благоустройства территории города Перми и о признании утратившими силу отдельных решений Пермской городской Думы	

						917-19-ОФ			
						Колерный паспорт объекта капитального строительства по ул. Сапфирной, 12 в Мотовилихинском районе г. Перми			
Изм.	Кол.уч	Лист	№док.	Подпись	Дата	Стадия	Лист	Листов	
	Гл. арх.		Ефимов		02.20	12-этажный многоквартирный жилой дом (блок-секция 2)	П	2	11
	ГИП		Смирнов		02.20				
						Общие данные (продолжение)	ООО «ПЕРМАРХПРОЕКТ»		

Изм.№ подл. Подпись и дата Взам.инв.№



Взам. инв. №
Подпись и дата
Инв. № подл.

						917-19-ОФ			
						Колерный паспорт объекта капитального строительства по ул. Сапфирной, 12 в Мотовилихинском районе г. Перми			
Изм.	Кол.уч	Лист	Недок.	Подпись	Дата	12-этажный многоквартирный жилой дом (блок-секция 2)	Стадия	Лист	Листов
							П	3	11
Гл. арх.		Ефимов		<i>Ефимов</i>	02.20	Существующее состояние фасадов	ООО «ПЕРМАРХПРОЕКТ»		
ГИП		Смирнов		<i>Смирнов</i>	02.20				



Условные обозначения

1 - выноска и номер позиции согласно ведомости отделки фасадов на листе 1

Условия переустройства входных групп

1. В случае, если наружные лестницы при дополнительно устроенных входах в общественные помещения здания выходят за границы предоставленного земельного участка и красные линии квартала, то устройство дополнительных или переустройство существующих входных групп требует получения разрешения в установленном порядке;
2. В случае устройства или переустройства (перепланировки, ремонта, реконструкции) помещений общественного назначения, их входных групп в обязательном порядке должны быть предусмотрены мероприятия по обеспечению доступности данных помещений для маломобильных групп населения, включая инвалидов, использующих кресла-коляски и собак-проводников (далее-МГН) в соответствии с требованиями СП 59.13330.2016 Свод правил. Доступность зданий и сооружений для маломобильных групп населения. Данный свод правил касается функционально-планировочных элементов зданий и сооружений, их участков или отдельных помещений, доступных для МГН (входные узлы, коммуникации, пути эвакуации, помещения и зоны обслуживания, а также их информационное и инженерное обустройство). В частности, лестницы при входах в общественные помещения должны дублироваться пандусами с уклоном не более 1:20 (5%) или иными средствами подъема (подъемные платформы, лифты и т.д.). Согласно вышеуказанному Своду правил наружные лестницы и пандусы должны иметь поручни с учетом технических требований к опорным стационарным устройствам по ГОСТ Р 51261; размеры входной площадки при открывании дверей наружу должны быть не менее 1,4 x 2,0 или 1,5 x 1,85; размеры входной площадки с пандусом не менее 2,2 x 2,2 м.

по Карасов Р.А.
 СОГЛАСОВАНО
 1^й заместитель начальника ДГА
 г. Пермь, главный архитектор
 А.В. Лапшин
 02.03.2020

Примечание:

1. Условия размещения дополнительного оборудования см. на листе 6.

						917-19-ОФ			
						Колерный паспорт объекта капитального строительства по ул. Сапфирной, 12 в Мотовилихинском районе г. Перми			
Изм.	Кол.уч	Лист	Недок.	Подпись	Дата	12-этажный многоквартирный жилой дом (блок-секция 2)	Стадия	Лист	Листов
							П	5	9
Гл. арх.		Ефимов		<i>Ефимов</i>	02.20	Дворовой фасад (в осях 3-4)	ООО «ПЕРМАРХПРОЕКТ»		
ГИП		Смирнов		<i>Смирнов</i>	02.20				

Управление архитектуры и городского дизайна
ДГА администрации г.Перми
СООТВЕТСТВУЕТ АРХИТЕКТУРНОМУ
ОБЛИКУ ГОРОДА ПЕРМИ
Колосов С.А. 04.03.2020
Подпись

Ведомость средств размещения информации, рекламных конструкций

Поз.	Тип объекта, материал, способы крепления	Цвет (с указанием RAL)	Наличие подсветки
1	Объёмные буквы и/или логотипы, без «подложки» на металлических направляющих в цвет фасада. Оргстекло, металл, пластик	Фирменные цвета	Внутренняя или контурная подсветка
2	Консольная конструкция (панель-кронштейн)	Фирменные цвета	Внутренняя или контурная подсветка
3	Информационная табличка с режимом работы. Оргстекло, металл, пластик	Фирменные цвета	Внутренняя или контурная подсветка
4	Информация на остеклении в виде выклейки *. Пленка ПВХ.	Фирменные цвета	Внутренняя или контурная подсветка
5	Указатель с номером подъезда и квартир. Оргстекло, металл, пластик.	Фирменные цвета	Внутренняя подсветка по усмотрению
6	Указатель с наименованием улицы и номером дома (здания). Оргстекло, металл, пластик.	R-(0), G-(20), B-(120) / Белый	Внутренняя подсветка по усмотрению

Примечание

* При размещении в одном здании более 3 организаций (индивидуальных предпринимателей) информационные таблички различных организаций (индивидуальных предпринимателей) заменяются на сгруппированные модульные таблички одного размера по высоте и ширине, на которых размещаются графические и текстовые части с указанием фактического нахождения организаций (индивидуальных предпринимателей) (пункт 3.18. Стандартных требований).

** Непосредственно на остеклении витрины допустимо несплошное написание информации, состоящей из графической и (или) текстовой частей, занимающей не более 30 % площади одного членения поля остекления (пункт 3.13. Стандартных требований).

Сплошные вывески в витринах и на остеклении оконных, дверных полотен не должны превышать по высоте половину высоты витрины и остекления оконных, дверных полотен, а по ширине - половину ширины витрины и остекления оконных, дверных полотен и должны отступать от остекления не менее чем на 0,15 м (пункт 3.14. Стандартных требований).

Условия размещения средств размещения информации.

1. Средства размещения информации располагаются относительно условной прямой линии - единой горизонтальной оси. Местоположение оси на фасаде определяется как половина расстояния между верхним и нижним архитектурным элементом (окна, наличники, карниз, фриз и др.), выделяющимися (западающим, выступающим) из плоскости стены.
2. Размещение вывесок и рекламных конструкций должно осуществляться в границах места допустимого размещения средств размещения информации, рекламных конструкций, установленных данным колерным паспортом объекта капитального строительства.
3. Размещение вывесок по отношению друг к другу, их конфигурация, наполненность информацией должны соответствовать Стандартным требованиям к вывескам, их размещению и эксплуатации (далее - Стандартные требования), утвержденным Решением Пермской городской Думы от 18.12.2018 № 265.
4. В случае, если планируемые к размещению вывески не соответствуют Стандартным требованиям и действующему колерному паспорту, требуется внесение изменений в колерный паспорт путем разработки нового колерного паспорта.

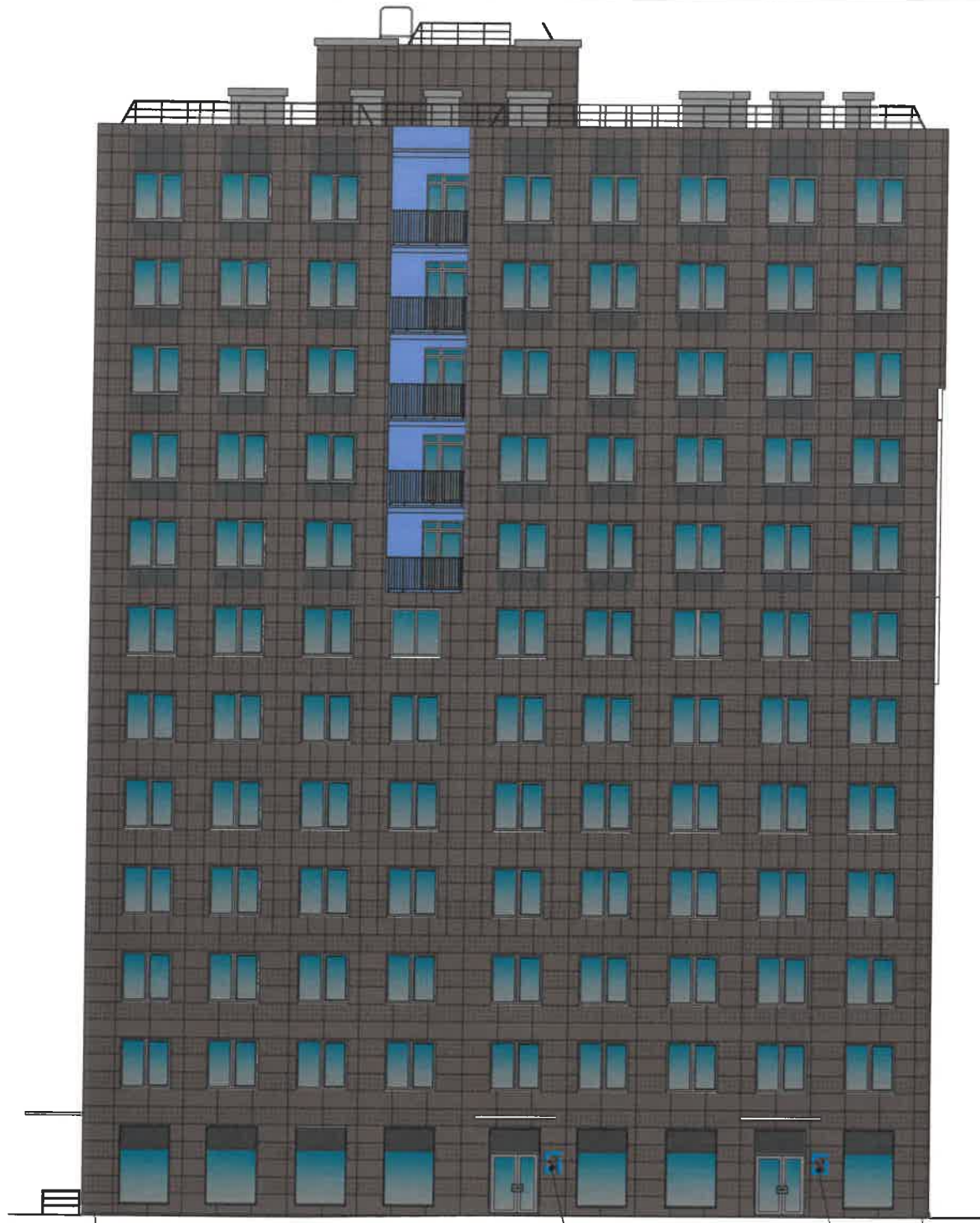


Условные обозначения

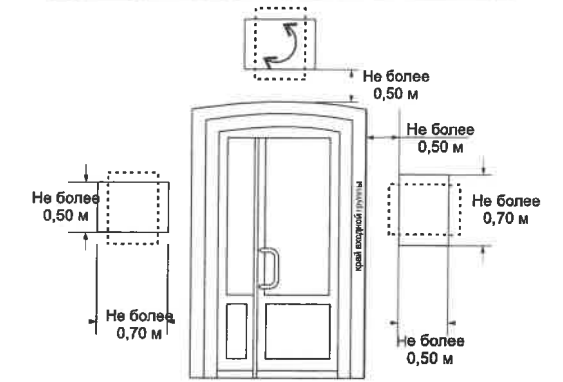
- - - - - ось размещения средств размещения информации, рекламных конструкций
- место допустимого размещения средств размещения информации, рекламных конструкций
- выноска и номер позиции согласно Ведомости средств размещения информации, рекламных конструкций

						917-19-ОФ			
						Колерный паспорт объекта капитального строительства по ул. Сапфирной, 12 в Мотовилихинском районе г. Перми			
Изм.	Кол.уч	Лист	№док.	Подпись	Дата	12-этажный многоквартирный жилой дом (блок-секция 2)	Стадия	Лист	Листов
							П	7	9
Гл. арх.		Ефимов			02.20	Размещение средств размещения информации, рекламных конструкций (фасад в осях 4-3)	ООО «ПЕРМАРХПРОЕКТ»		
ГИП		Смирнов			02.20				

Взам.инв.№	
Подпись и дата	
Инд.№ подп.	



Пример информационных табличек



Пример сгруппированных модульных табличек

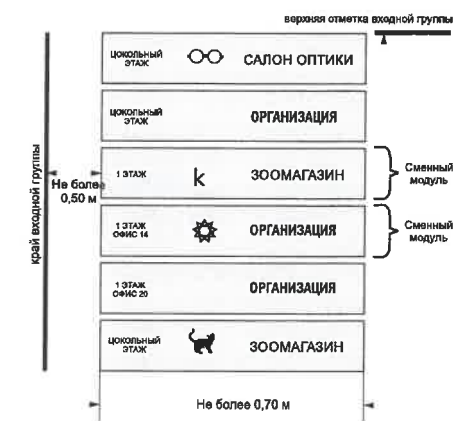
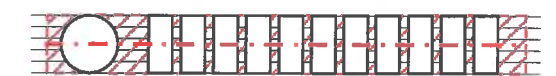


Схема компоновки объемных букв и/или логотипов, знаков относительно оси размещения средств размещения информации



Примечание:
1. Условия размещения средств размещения информации см. на листе 7

Управление архитектуры и городского дизайна
ДГА администрации г.Перми
**СООТВЕТСТВУЕТ АРХИТЕКТУРНОМУ
ОБЛИКУ ГОРОДА ПЕРМИ**
«04» 03. 2020
Карасев Р.В. Подпись: *[Signature]*

Условные обозначения

- ось размещения средств размещения информации, рекламных конструкций
- место допустимого размещения средств размещения информации, рекламных конструкций
- выноска и номер позиции согласно Ведомости средств размещения информации, рекламных конструкций

						917-19-ОФ			
						Колерный паспорт объекта капитального строительства по ул. Сапфирной, 12 в Мотовилихинском районе г. Перми			
Изм.	Кол.уч	Лист	№ док.	Подпись	Дата	12-этажный многоквартирный жилой дом (блок-секция 2)	Стадия	Лист	Листов
Гл. арх.		Ефимов		<i>[Signature]</i>	02.20		П	8	9
ГИП		Смирнов		<i>[Signature]</i>	02.20	Размещение средств размещения информации, рекламных конструкций (фасад в осях 3-4; В-Г)	ООО «ПЕРМАРХПРОЕКТ»		

Взам. инв. №	
Подпись и дата	
Инв. № подл.	

Позиция согласно ведомости отделки фасадов	Координаты цвета в RAL	C:	45	RAL 050 30 20 D2 DESIGN
		M:	60	
		Y:	66	
		K:	49	
		R:	98	
		G:	70	
		B:	55	
1				

Позиция согласно ведомости отделки фасадов	Координаты цвета в RAL	C:	26	RAL 060 70 10 D2 DESIGN
		M:	27	
		Y:	33	
		K:	8	
		R:	188	
		G:	173	
		B:	160	
8				

Позиция согласно ведомости отделки фасадов	Координаты цвета в RAL	C:	60	RAL 000 30 00 D2 DESIGN
		M:	51	
		Y:	50	
		K:	49	
		R:	74	
		G:	75	
		B:	76	
2; 12				

Позиция согласно ведомости отделки фасадов	Координаты цвета в RAL	C:	20	RAL 7012 БАЗАЛЬТОВО-СЕРЫЙ
		M:	0	
		Y:	10	
		K:	80	
		R:	89	
		G:	97	
		B:	99	
4; 5; 7 10; 11; 13				

Позиция согласно ведомости отделки фасадов	Координаты цвета в RAL	C:	55	RAL 300 50 30 D2 DESIGN
		M:	62	
		Y:	5	
		K:	1	
		R:	133	
		G:	106	
		B:	164	
3; 6; 9; 14				

г.о. Карасев Е.А. СОГЛАСОВАНО
 19 заместитель начальника ДГА
 г. Пермь, главный архитектор
 Д.Ю. Паликин
 "04" 03 2020

Координаты цветов в RAL приведены с сайта <http://colorscheme.ru/>

						917-19-ОФ			
						Колерный паспорт объекта капитального строительства по ул. Сапфирной, 12 в Мотовилихинском районе г. Перми			
Изм.	Кол.уч.	Лист	№ док.	Подпись	Дата	12-этажный многоквартирный жилой дом (блок-секция 2)	Стадия	Лист	Листов
							П	9	9
Гл. арх.		Ефимов		<i>Ефимов</i>	02.20	Эталоны колеров	ООО «ПЕРМАРХПРОЕКТ»		
ГИП		Смирнов		<i>Смирнов</i>	02.20				

Инд. № подл.	Подпись и дата	Взам. инв. №