

ООО «ПЕРМАРХПРОЕКТ»

№ 059-22-01-26-1251 от 27.01.2020
Номер и дата входящего заявления о согласовании колерного паспорта (заполняется ДГА)

Заказчик: ООО «Ива-Девелопмент»

ПАСПОРТ ВНЕШНЕГО ОБЛИКА ОБЪЕКТА КАПИТАЛЬНОГО СТРОИТЕЛЬСТВА (КОЛЕРНЫЙ ПАСПОРТ)

АДРЕС ОБЪЕКТА: г. Пермь, административный район Мотовилихинский
улица Сапфирная, здание (строение) № 16 (блок-секция 3)

шифр: 879-18-ОФ

ГИП Ефимов Ефимов В.П.

Гл.арх. Смирнов Смирнов С.А.

ПЕРМЬ 2020 г.

Ведомость чертежей

ЛИСТ	НАИМЕНОВАНИЕ	ПРИМЕЧАНИЯ
1	Общие данные (начало)	
2	Общие данные (продолжение)	
3	Существующее состояние фасадов	
4	Главный фасад (в осях 6-5)	
5	Дворовой фасад (в осях 5-6)	
6	Боковой фасад (в осях А-В)	
7	Боковой фасад (в осях В-А)	
8	Размещение средств размещения информации, рекламных конструкций (фасад в осях 6-5)	
9	Размещение средств размещения информации, рекламных конструкций (фасад в осях А-В)	
10	Размещение средств размещения информации, рекламных конструкций (фасад в осях В-А)	
11	Эталоны колеров	

Ведомость отделки фасадов

ПОЗ.	ЭЛЕМЕНТ ФАСАДА	ЭТАЛОН ЦВЕТА	ОБОЗНАЧ.	ВИД ОТДЕЛКИ	ПРИМ.
1	Основное поле стен		RAL 080 80 05 D2 DESIGN	Керамогранит матовый/глянцевый, 600x600 мм	
2	Декоративные вставки на фасаде		RAL 000 30 00 D2 DESIGN	Керамогранит	
3	Декоративные вставки на фасаде (внутренние стены лестниц в тех. эт.)		RAL 260 50 35 D2 DESIGN	Декоративная штукатурка с покраской фасадной краской	
4	Профили оконных блоков, остекленных дверей	базальтово-серый	RAL 7012	Металлопластик, ламинирование пленкой ПВХ	
5	Переплеты остекленных лоджий, витражей	базальтово-серый	RAL 7012	Алюминиевый профиль, ламинированный пленкой ПВХ	
6	Ограждения на неостекленных лоджиях		RAL 260 50 35 D2 DESIGN	Атмосферостойкая краска по металлу	
7	Ограждения лестниц в тех.этажах, террасах, на остекленных лоджиях, кровли, металлические козырьки	базальтово-серый	RAL 7012	Атмосферостойкая краска по металлу	
8	Отделка стен в остекленных лоджиях		RAL 060 70 10 D2 DESIGN	Декоративная штукатурка с покраской фасадной краской	
9	Облицовка торцов и низа плит лоджий, нависающих частей зданий		RAL 260 50 35 D2 DESIGN	Штукатурка с покраской фасадной краской	
10	Двери входов в тех. этажах, входов на крышу	базальтово-серый	RAL 7012	Атмосферостойкая краска по металлу	
11	Откосы окон, балконных дверей	базальтово-серый	RAL 7012	Гладкий металлический лист с полимерным покрытием.	Окраска в заводских условиях
12	Остекление в части витража		RAL 000 30 00 D2 DESIGN	Стемалит под цвет керамогранита	Соответств. поз. 2 наст. ведомости
13	Отделка стен выходящих на террасу, приямки		RAL 080 80 05 D2 DESIGN	Декоративная штукатурка с покраской фасадной краской	
14	Козырек над входной группой		RAL 260 50 35 D2 DESIGN	Зашивка листовыми материалами по металлокаркасу	Последующая покраска фасадными красками
15	Козырек над террасами	базальтово-серый	RAL 7012	Металлический оцинкованный лист с полимерным покрытием	Окраска в заводских условиях

Пояснительная записка

Объект капитального строительства - строящееся 16-этажное здание (блок-секция № 3 разноэтажного многоквартирного жилого комплекса)

Год постройки: 2019-настоящее время.

Ранее разработанные колерные паспорта: нет.

Нахождение в границах зон объектов культурного наследия: нет

Здание монолитно-каркасного типа.

Материал наружных стен: вентилируемый навесной фасад с облицовкой керамогранитом.

Тип кровли: плоская рулонная с внутренним водостоком.

Стены лоджий и балконов квартир: минеральная декоративно-защитная штукатурка «КНАУФ» Диамант короед 2.5" с покраской фасадными красками.

Оконные блоки: 2-камерные стеклопакеты ПВХ по ГОСТ 23166-9.

Дверные блоки (наружные и внутренние двери входной группы в подъезды): алюминиевые из светопрозрачных конструкций.

Настоящим колерным паспортом:

- уточняются виды и места размещения информации

Раздел «Архитектурно-художественная подсветка» для данного объекта капитального строительства не разрабатывается.

В соответствии с Градостроительным кодексом Российской Федерации и Постановлением администрации города Перми от 22.02.2017 № 130 «Об утверждении формы и Порядка согласования паспорта внешнего облика объекта капитального строительства (колерного паспорта)» согласованные департаментом градостроительства и архитектуры администрации города Перми колерные паспорта не являются разрешительной документацией на строительство, реконструкцию объекта капитального строительства; не являются правовым основанием на устройство пристроек, навесов, козырьков.

Предметом согласования данного колерного паспорта являются: принятые цветовые решения элементов фасада, применяемые материалы существующего объекта недвижимости, а также определение возможных типов средств размещения информации, рекламных конструкций на нем.

Вывески, не приведенные в соответствии Стандартным требованиям к вывескам, их размещению и эксплуатации и не зафиксированные в паспорте внешнего облика объекта капитального строительства (колерном паспорте), на территории города Перми, подлежат демонтажу, с последующей оплатой демонтажа, перемещения, хранения владельцем вывески, в случае, если владелец вывески известен, а в случае если неизвестен - владельцем здания, строения, сооружения, помещения, расположенного в здании, строении.

Размещение рекламных конструкций на фасаде здания, строения, сооружения должно осуществляться в соответствии с решением Пермской городской Думы, регулирующим порядок установки и эксплуатации рекламных конструкций на территории города Перми (пункт 11.4. Решения Пермской городской Думы «Об утверждении Правил благоустройства территории города Перми и о признании утратившими силу отдельных решений Пермской городской Думы» от 18.12.2018 № 265).

И.О. Карасев
СОГЛАСОВАНО
1^й заместитель начальника ДГА
г. Перми, главный архитектор
Д.А. Папшин
05.02.2019

Взам. инв. №
Подпись и дата
Иные № подл.

						879-18-ОФ			
						Колерный паспорт объекта капитального строительства по ул. Сапфирной, 16 в Мотовилихинском районе г. Перми			
Изм.	Кол.уч	Лист	№ док.	Подпись	Дата	16-этажный многоквартирный жилой дом (блок-секция 3)	Стадия	Лист	Листов
							П	1	11
Гл. арх.		Ефимов		<i>Ефимов</i>	02.20	Общие данные (начало)	ООО «ПЕРМАРХПРОЕКТ»		
ГИП		Смирнов		<i>Смирнов</i>	02.20				

**Инструкция о порядке производства работ,
связанных с окраской фасадов и всех наружных частей зданий,
сооружений, строений, расположенных на территории города Перми**

1. Окраска (отделка) фасадов и всех наружных частей зданий, сооружений, строений, ограждений, заборов, павильонов, киосков, ларьков и прочих объектов, расположенных на территории города Перми, может производиться лишь на основании паспорта внешнего облика объекта капитального строительства (колерного паспорта), согласованного департаментом градостроительства и архитектуры администрации г. Перми (далее - ДГА).
2. До начала процесса окраски (отделки) здания или какого-либо сооружения должны быть произведены работы по капитальному ремонту всех без исключения наружных частей его, подлежащих окраске.
3. До начала ремонта зданий, имеющих газосветовую рекламу, сообщить рекламораспространителю о предстоящих работах на фасаде здания с целью сохранения вывесок либо их демонтажу.
4. Полуразрушенные и разрушенные архитектурные художественно-скульптурные детали здания, карнизы, колонны, пилястры, капители, фризы, тяги, лепные украшения, барельефы, мозаика, художественная роспись подлежат обязательному восстановлению в своем первоначальном виде. Категорически запрещается производить окраску здания без предварительного восстановления указанных деталей.
5. Металлические поверхности отдельных частей здания, чугунные решетки, перила балконов и лестниц, кронштейны, дверные и оконные приборы, архитектурно-художественные детали перед окраской очищаются от грязи, ржавчины, старой краски и покрываются вновь лишь масляной краской.
6. В соответствии с выданными образцами цвета (колерами) на окраску (отделку) здания организация, производящая ремонт здания, составляет пробные образцы цвета, которые наносятся на видное место стены.
7. Проверку и согласование пробного образца цвета (колера), а также готовности поверхности стены и отдельных наружных частей здания к окраске производит уполномоченный представитель ДГА г. Перми. Без указанной проверки и согласования производить окраску (отделку) фасада категорически запрещается.
8. Домоуправления, организации и учреждения, производящие окраску (отделку) и связанный с нею ремонт здания, несут полную ответственность за точное выполнение настоящей инструкции и привлекаются к ответственности за её нарушение.
9. Цветовая гамма средств размещения информации должна гармонировать с основным колористическим решением фасадов здания.
10. По всем вопросам, связанным с производством работ, необходимо обращаться в ДГА по адресу: г. Пермь, ул. Сибирская, 15, каб. 315, тел. 212-76-98).

Условные обозначения:

 блок-секция 3, для которой производится разработка настоящего колерного паспорта

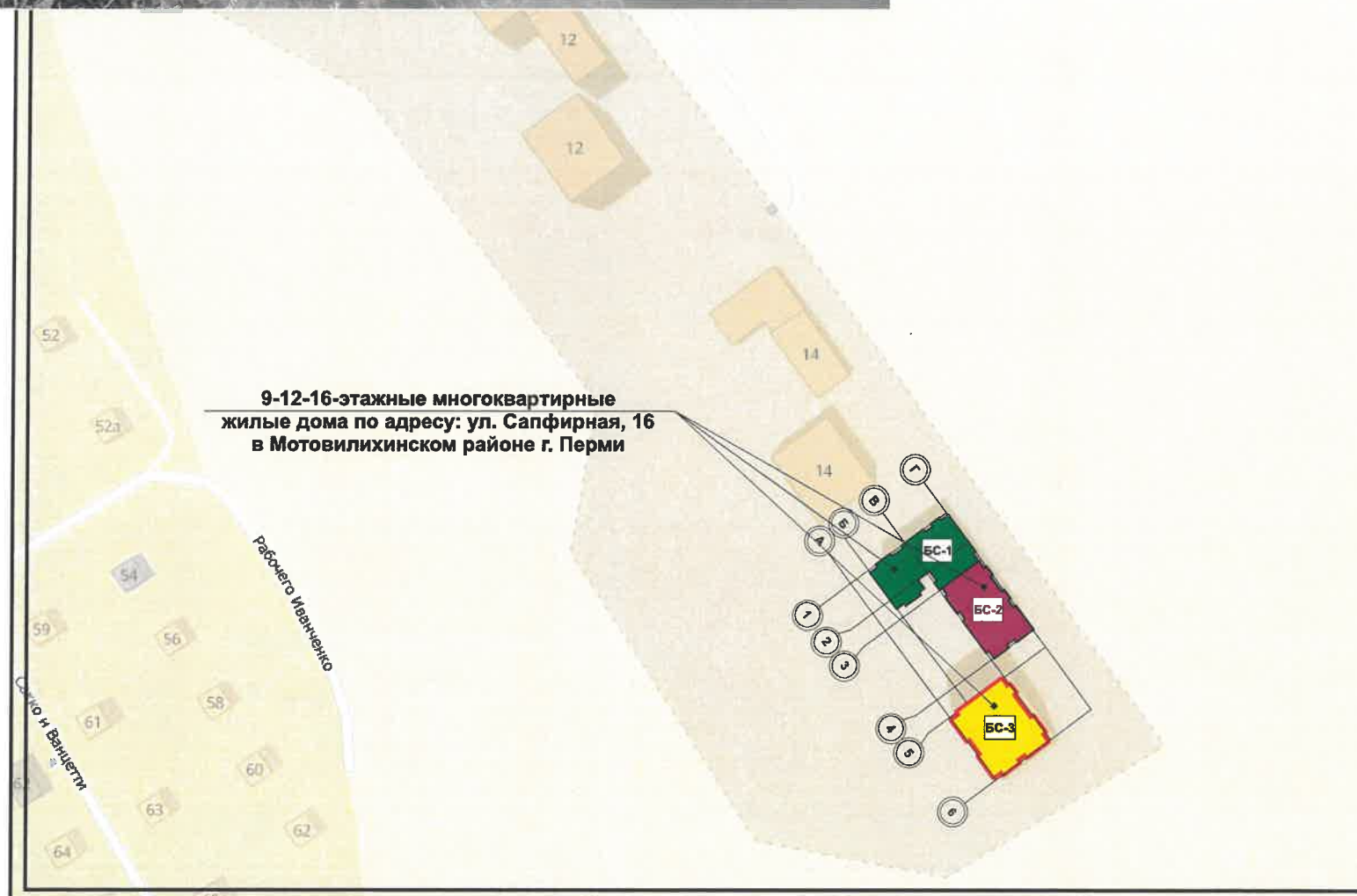
Ведомость ссылочных и прилагаемых документов

ОБОЗНАЧЕНИЕ	НАИМЕНОВАНИЕ	ПРИМЕЧАНИЕ
	<u>Ссылочные документы</u>	
Постановление администрации г. Перми от 22.02.2017 № 130 (ред. от 12.11.2019)	«Об утверждении формы и Порядка согласования паспорта внешнего облика объекта капитального строительства (колерного паспорта)»	
Решение Пермской городской Думы от 18.12.2018 № 265 (ред. от 24.09.2019)	Правила благоустройства территории города Перми и о признании утратившими силу отдельных решений Пермской городской Думы	

Ситуационный план



квартал застройки 5.3.1



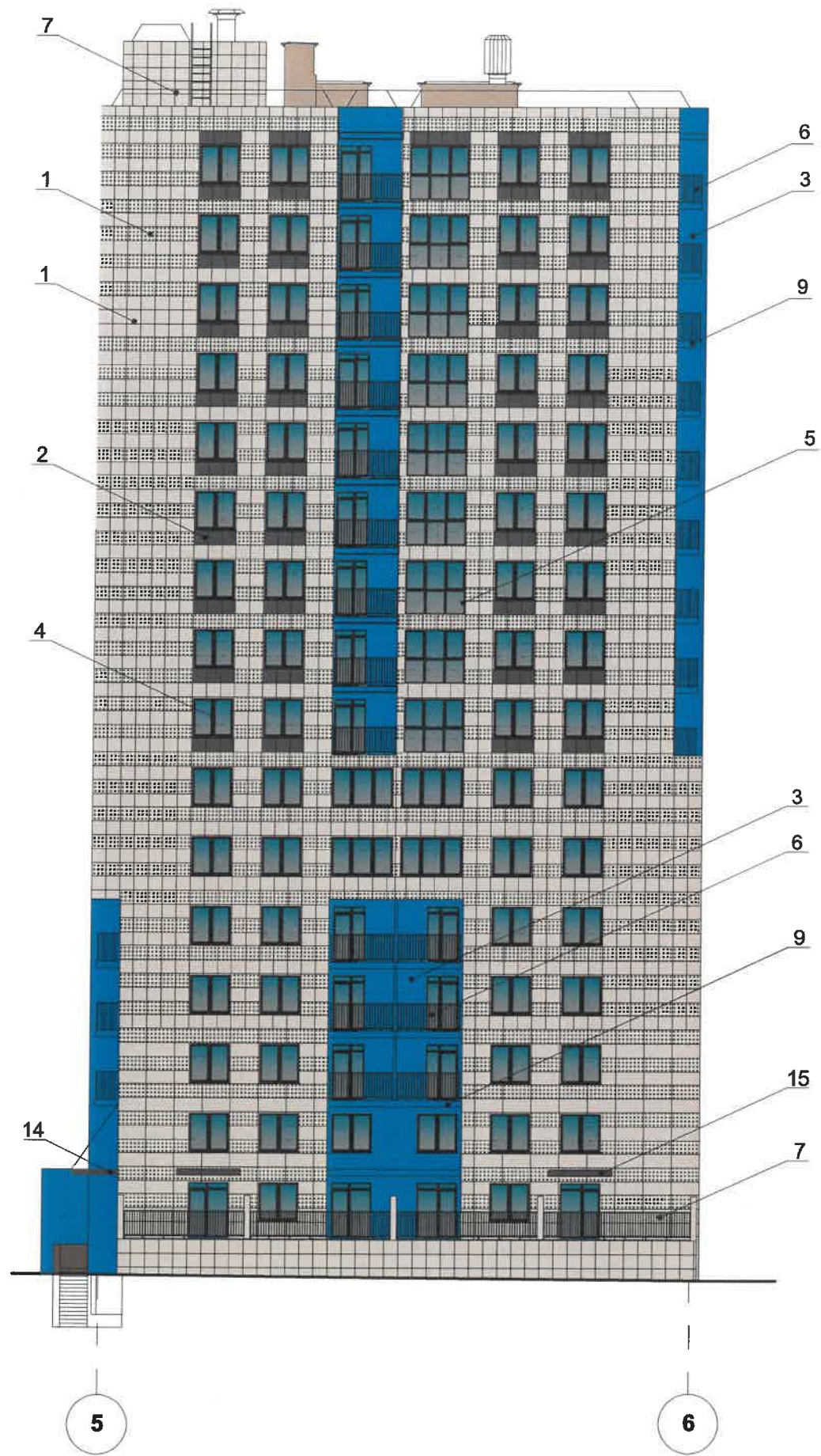
9-12-16-этажные многоквартирные жилые дома по адресу: ул. Сапфирная, 16 в Мотовилихинском районе г. Перми

Взам.инв.№	Подпись и дата	879-18-ОФ									
		Колерный паспорт объекта капитального строительства по ул. Сапфирной, 16 в Мотовилихинском районе г. Перми									
Инв.№ подп.		Изм.	Кол.уч	Лист	№ док.	Подпись	Дата	16-этажный многоквартирный жилой дом (блок-секция 3)	Стадия	Лист	Листов
									П	2	11
								Общие данные (продолжение)	ООО «ПЕРМАРХПРОЕКТ»		



Имя, № подл. Подпись и дата Ваза. инв. №

						879-18-ОФ			
						Колерный паспорт объекта капитального строительства по ул. Сапфирной, 16 в Мотовилихинском районе г. Перми			
Изм.	Кол.уч	Лист	Недок.	Подпись	Дата	16-этажный многоквартирный жилой дом (блок-секция 3)	Стадия	Лист	Листов
				<i>Ефимов</i>	02.20		П	3	11
				<i>Смирнов</i>	02.20	Существующее состояние фасадов	ООО «ПЕРМАРХПРОЕКТ»		



Условия размещения дополнительного оборудования

1. К дополнительному оборудованию относятся: наружные блоки систем вентиляции и кондиционирования, вентиляционные и водосточные трубы; антенны; видеокамеры наружного наблюдения; почтовые ящики; кабельные линии, пристенные электрощиты; флагштоки и так далее;

2. Размещение дополнительного оборудования, дополнительных элементов и устройств на фасадах объектов капитального строительства допускается при соблюдении следующих условий:

-соответствие размещения дополнительного оборудования архитектурному решению фасадов, предусмотренному проектной документацией, в соответствии с которой осуществлено строительство (реконструкция) Объекта, с привязкой к единой (вертикальной, горизонтальной) системе осей фасадов;

-единая горизонтальная ось - условная прямая линия. Определяется как половина расстояния между верхним и нижним архитектурным элементом (окна, наличники, карниз, фриз и другие), выделяющимся (западающим, выступающим) из плоскости стены;

-единая вертикальная ось - условная прямая линия. Определяется как половина расстояния между границами одного архитектурного элемента (окна, двери, колонны) либо между двумя архитектурными элементами (окна, двери, колонны);

-комплексное решение размещения оборудования - единое архитектурное и цветовое решение (в том числе размер, форма, материал);

-размещение дополнительного оборудования на архитектурных деталях, элементах декора, поверхностях с ценной архитектурной отделкой, а также крепление, ведущее к повреждению архитектурных поверхностей, не допускаются.

г.о. Караганов С.В.
СОГЛАСОВАНО
 14 заместитель начальника ДГА
 г. Пермь - главный архитектор
 Ю. Палшин
 2020

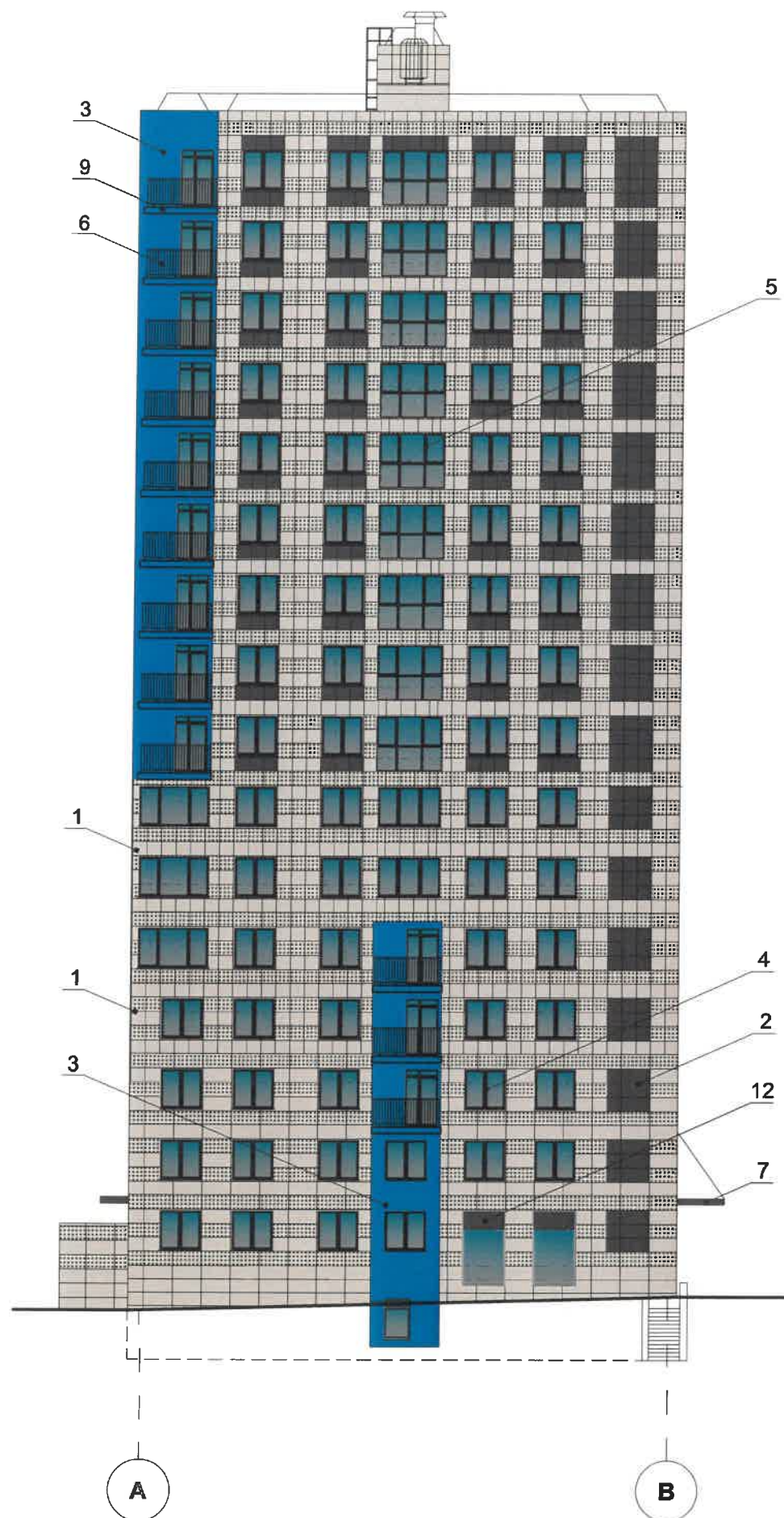
Условные обозначения

1 - выноска и номер позиции согласно ведомости отделки фасадов на листе 1

Примечание:

1. Условия переустройства входных групп см. на листе 4.

						879-18-ОФ			
						Коперный паспорт объекта капитального строительства по ул. Сапфирной, 16 в Мотовилихинском районе г. Перми			
Изм.	Кол.уч	Лист	Недок.	Подпись	Дата	16-этажный многоквартирный жилой дом (блок-секция 3)	Стадия	Лист	Листов
							П	5	11
						Дворовой фасад (в осях 5-6)	ООО «ПЕРМАРХПРОЕКТ»		
Гл. арх.		Ефимов		<i>Ефимов</i>	02.20				
ГИП		Смирнов		<i>Смирнов</i>	02.20				



и.о. Карасев В. ПАСОВАНО
 14 заместит. начальника ДГА
 г. Пермь, главный архитектор
 А.Ю. Пашин
 2020

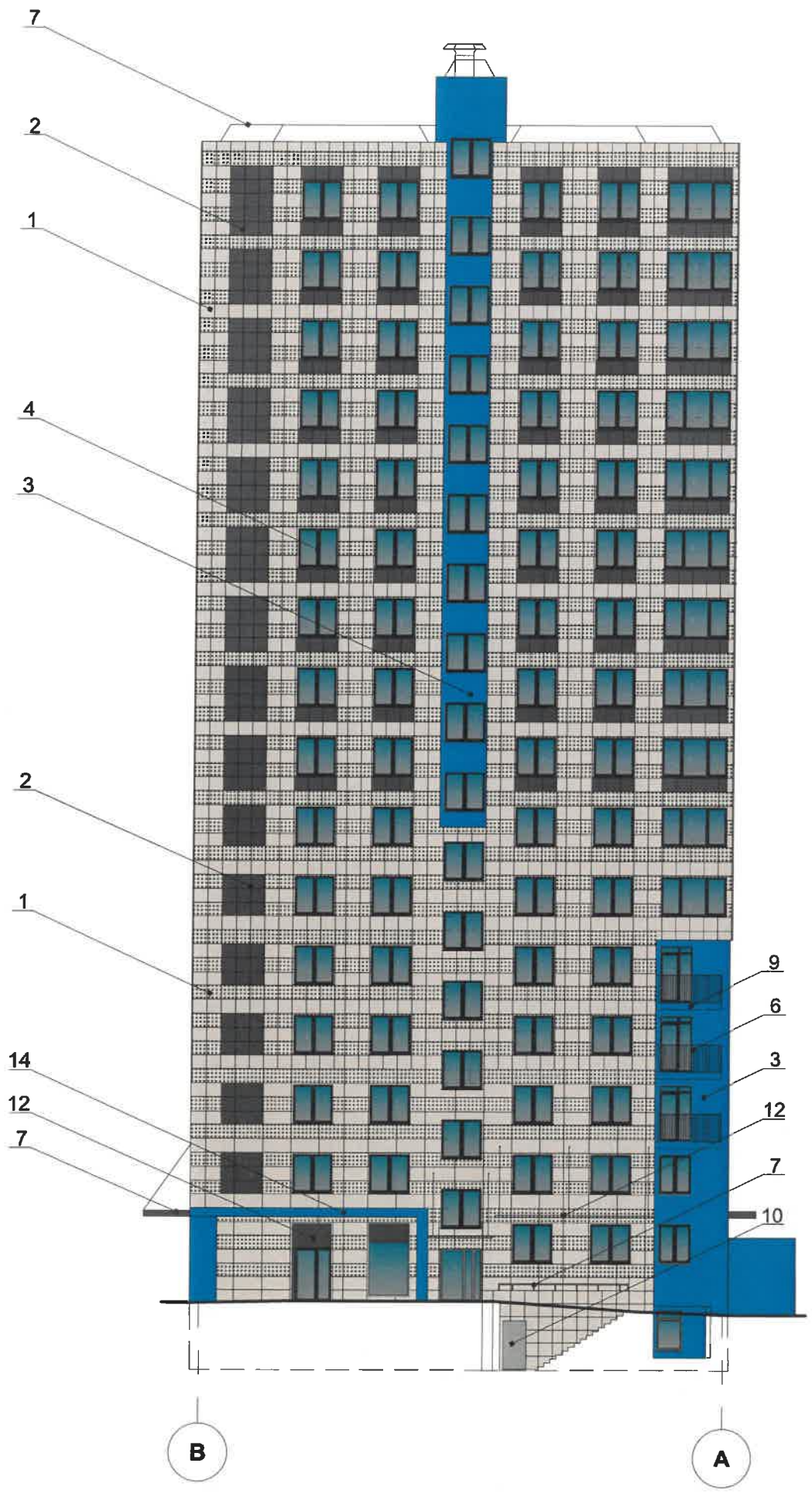
Условные обозначения

1 - выноска и номер позиции согласно ведомости отделки фасадов на листе 1

Примечание:

1. Условия переустройства входных групп см. на листе 4.
2. Условия размещения дополнительного оборудования см. на листе 5.

						879-18-ОФ			
						Колерный паспорт объекта капитального строительства по ул. Сапфирной, 16 в Мотовилихинском районе г. Перми			
Изм.	Кол.уч	Лист	Недок.	Подпись	Дата	16-этажный многоквартирный жилой дом (блок-секция 3)	Стадия	Лист	Листов
							П	6	11
Гл. арх.		Ефимов		<i>Ефимов</i>	02.20	Боковой фасад (в осях А-В)	ООО «ПЕРМАРХПРОЕКТ»		
ГИП		Смирнов		<i>Смирнов</i>	02.20				



и.о. Карпов В.В.
 СОГЛАСОВАНО
 1й заместитель начальника ДГА
 г. Пермь, главный архитектор
 Ю. Палшин
 2020

Условные обозначения

1 - выноска и номер позиции согласно ведомости отделки фасадов на листе 1

Примечание:

- 1. Условия переустройства входных групп см. на листе 4.
- 2. Условия размещения дополнительного оборудования см. на листе 5.

Ивл.№ подл.	Взам.инв.№
Подпись и дата	

						879-18-ОФ			
						Колерный паспорт объекта капитального строительства по ул. Сапфирной, 16 в Мотовилихинском районе г. Перми			
Изм.	Кол.уч	Лист	Недок.	Подпись	Дата	16-этажный многоквартирный жилой дом (блок-секция 3)	Стадия	Лист	Листов
Гл. арх.		Ефимов		<i>Ефимов</i>	02.20		П	7	11
ГИП		Смирнов		<i>Смирнов</i>	02.20	Боковой фасад (в осях В-А)	ООО «ПЕРМАРХПРОЕКТ»		

Ведомость средств размещения информации, рекламных конструкций

Поз.	Тип объекта, материал, способы крепления	Цвет (с указанием RAL)	Наличие подсветки
1	Объёмные буквы и/или логотипы, без «подложки» на металлических направляющих в цвет фасада. Оргстекло, металл, пластик	Фирменные цвета	Внутренняя или контурная подсветка
2	Консольная конструкция (панель-кронштейн)	Фирменные цвета	Внутренняя или контурная подсветка
3	Информационная табличка с режимом работы. Оргстекло, металл, пластик	Фирменные цвета	Внутренняя или контурная подсветка
4	Информация на остеклении в виде выклейки *. Пленка ПВХ.	Фирменные цвета	Внутренняя или контурная подсветка
5	Указатель с номером подъезда и квартир. Оргстекло, металл, пластик.	Фирменные цвета	Внутренняя подсветка по усмотрению
6	Указатель с наименованием улицы и номером дома (здания). Оргстекло, металл, пластик.	R-(0), G-(20), B-(120) / Белый	Внутренняя подсветка по усмотрению




Примечание

* При размещении в одном здании более 3 организаций (индивидуальных предпринимателей) информационные таблички различных организаций (индивидуальных предпринимателей) заменяются на сгруппированные модульные таблички одного размера по высоте и ширине, на которых размещаются графические и текстовые части с указанием фактического нахождения организаций (индивидуальных предпринимателей) (пункт 3.18. Стандартных требований).

** Непосредственно на остеклении витрины допустимо несплошное написание информации, состоящей из графической и (или) текстовой частей, занимающей не более 30 % площади одного членения поля остекления (пункт 3.13. Стандартных требований).

Сплошные вывески в витринах и на остеклении оконных, дверных полотен не должны превышать по высоте половину высоты витрины и остекления оконных, дверных полотен, а по ширине - половину ширины витрины и остекления оконных, дверных полотен и должны отступать от остекления не менее чем на 0,15 м (пункт 3.14. Стандартных требований).

Условные обозначения

-  - ось размещения средств размещения информации, рекламных конструкций
-  - место допустимого размещения средств размещения информации, рекламных конструкций
-  - выноска и номер позиции согласно Ведомости средств размещения информации, рекламных конструкций

Управление архитектуры и городского дизайна
ДГА администрации г.Перми
СООТВЕТСТВУЕТ АРХИТЕКТУРНОМУ
ОБЛИКУ ГОРОДА ПЕРМИ
« 04 03 2020 »
Керасов С.Р. Подпись

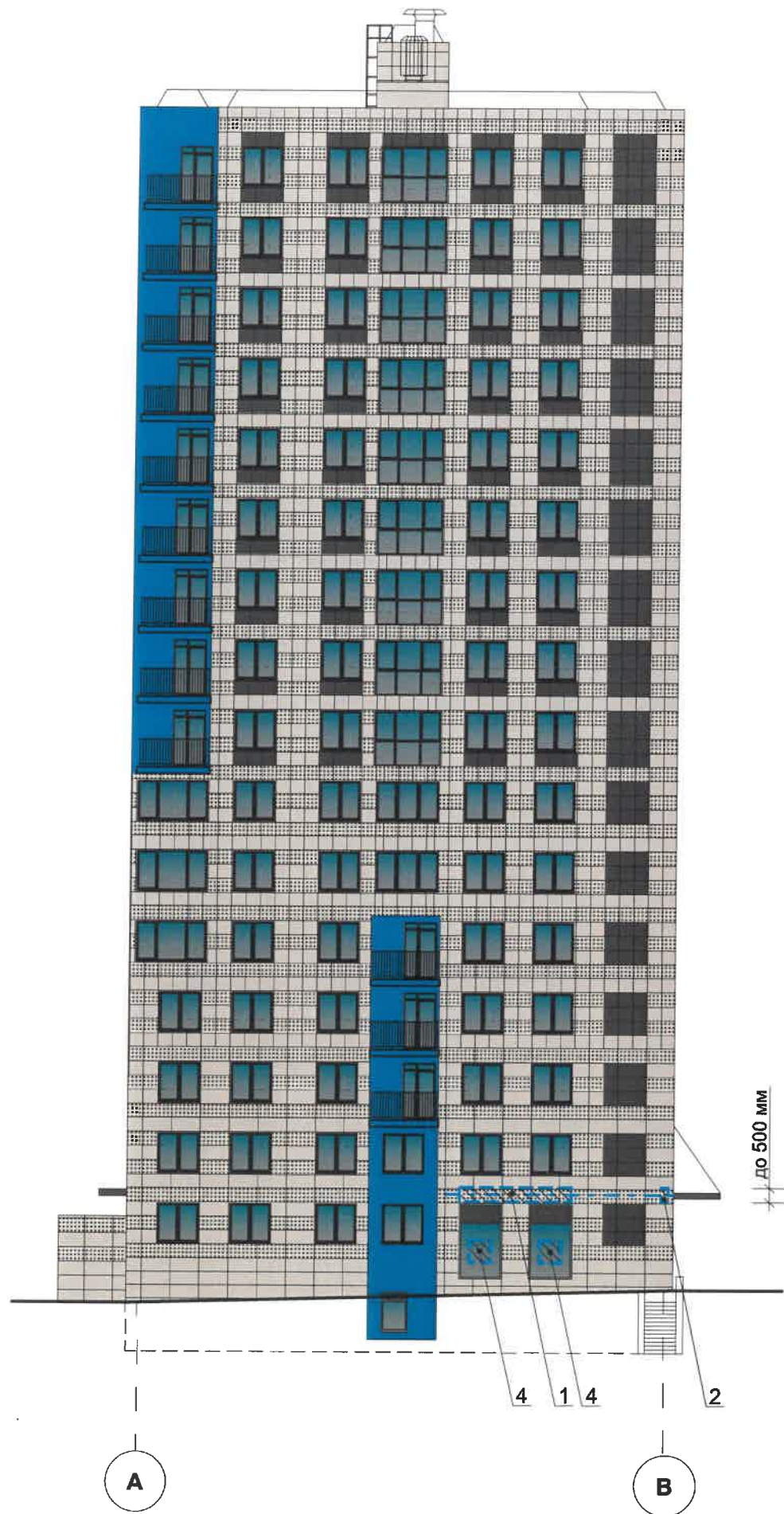
Примечание:

1. Условия размещения средств размещения информации, рекламных конструкций см. на листе 10

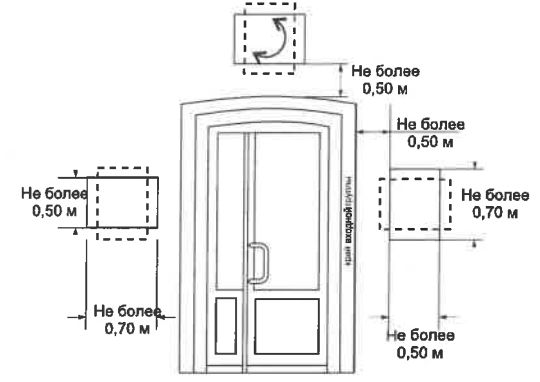


Взам.инв.№
Подпись и дата
Инь.№ подл.

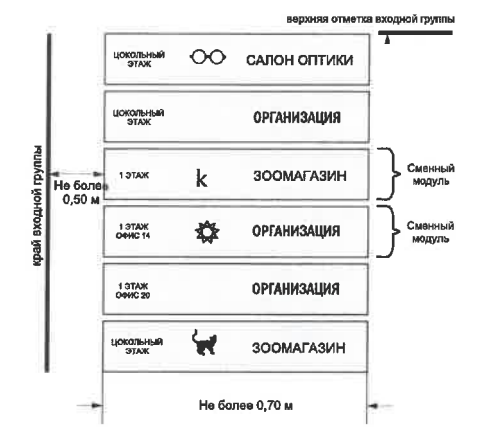
						879-18-ОФ			
						Колерный паспорт объекта капитального строительства по ул. Сапфирной, 16 в Мотовилихинском районе г. Перми			
Изм.	Кол.уч	Лист	№док.	Подпись	Дата	16-этажный многоквартирный жилой дом (блок-секция 3)	Стадия	Лист	Листов
							П	8	11
Гл. арх.		Ефимов		<i>Ефимов</i>	02.20	Размещение средств размещения информации, рекламных конструкций (фасад в осях 6-5)	ООО «ПЕРМАРХПРОЕКТ»		
ГИП		Смирнов		<i>Смирнов</i>	02.20				



Пример информационных табличек



Пример сгруппированных модульных табличек



Условные обозначения

- ось размещения средств размещения информации, рекламных конструкций
- место допустимого размещения средств размещения информации, рекламных конструкций
- выноска и номер позиции согласно Ведомости средств размещения информации, рекламных конструкций на листе 8.

Управление архитектуры и городского дизайна
ДГА администрации г.Перми
**СООТВЕТСТВУЕТ АРХИТЕКТУРНОМУ
ОБЛИКУ ГОРОДА ПЕРМИ**
« 04 » 03 / 2020
Карасев С.А. Подпись: *[Signature]*

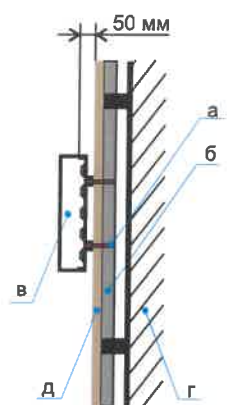
Примечание:

1. Условия размещения средств размещения информации, рекламных конструкций см. на листе 10

Инт. № подл.	Подпись и дата	Взам. инв. №

						878-18-ОФ			
						Колерный паспорт объекта капитального строительства по ул. Сапфирной, 14 в Мотовилихинском районе г. Перми			
Изм.	Кол.уч	Лист	№ док.	Подпись	Дата	16-этажный многоквартирный жилой дом (блок-секция 3)	Стадия	Лист	Листов
Гл. арх.		Ефимов		<i>[Signature]</i>	02.20		П	9	12
ГИП		Смирнов		<i>[Signature]</i>	02.20	Размещение средств информации, рекламных конструкций (фасад в осях А-В)	ООО «ПЕРМАРХПРОЕКТ»		

Схема крепления вывески к вентилируемому фасаду с отделочным слоем из керамогранита



- а - кровельный саморез 6*75 мм
- б - профиль несущий алюминиевый
- в - объемная буква с подсветкой
- г - стена
- д - плитка керамогранитная

Крепление фирменной вывески производится к несущему алюминиевому профилю при помощи кровельных саморезов

Условия размещения средств размещения информации, рекламных конструкций.

1. Средства размещения информации располагаются относительно условной прямой линии - единой горизонтальной оси. Местоположение оси на фасаде определяется как половина расстояния между верхним и нижним архитектурным элементом (окна, наличники, карниз, фриз и др.), выделяющимися (западающим, выступающим) из плоскости стены.
2. Размещение вывесок и рекламных конструкций должно осуществляться в границах места допустимого размещения средств размещения информации, рекламных конструкций, установленных данным колерным паспортом объекта капитального строительства.
3. Размещение вывесок по отношению друг к другу, их конфигурация, наполненность информацией должны соответствовать Стандартным требованиям к вывескам, их размещению и эксплуатации (далее - Стандартные требования), утвержденным Решением Пермской городской Думы от 18.12.2018 № 265.
4. В случае, если планируемые к размещению вывески не соответствуют Стандартным требованиям и действующему колерному паспорту, требуется внесение изменений в колерный паспорт путем разработки нового колерного паспорта.
5. Максимальный размер информационных табличек - 0,5 м х 0,7 м (пункт 2.13. Стандартных требований).
6. Узел крепления каждого типа объекта информации разрабатывается отдельным рабочим проектом.
7. В случае размещения рекламной конструкции на фасаде здания, строения, сооружения, такая конструкция должна быть отражена в составе нового колерного паспорта, а ее размещение должно осуществляться в соответствии с действующим порядком установки и эксплуатации рекламных конструкций на территории города Перми, утвержденным решением Пермской городской Думы, с последующим получением разрешения на установку и эксплуатацию рекламной конструкции в установленном порядке.
8. На фасаде каждого здания, независимо от назначения и формы собственности, должны быть установлены указатели с наименованиями улиц и номерами домов (зданий): размещение указателей с наименованиями улиц и номерами домов (зданий), а также указателей номеров квартир, расположенных в подъезде многоквартирного дома, обеспечивают организации, осуществляющие содержание дома (здания), при их отсутствии - владельцы таких домов (зданий) или помещений, расположенных в них (пункт 11.4.2.1 Правил благоустройства территории города Перми и о признании утратившими силу отдельных решений Пермской городской Думы, утвержденных решением Пермской городской Думы от 18.12.2018 № 265).

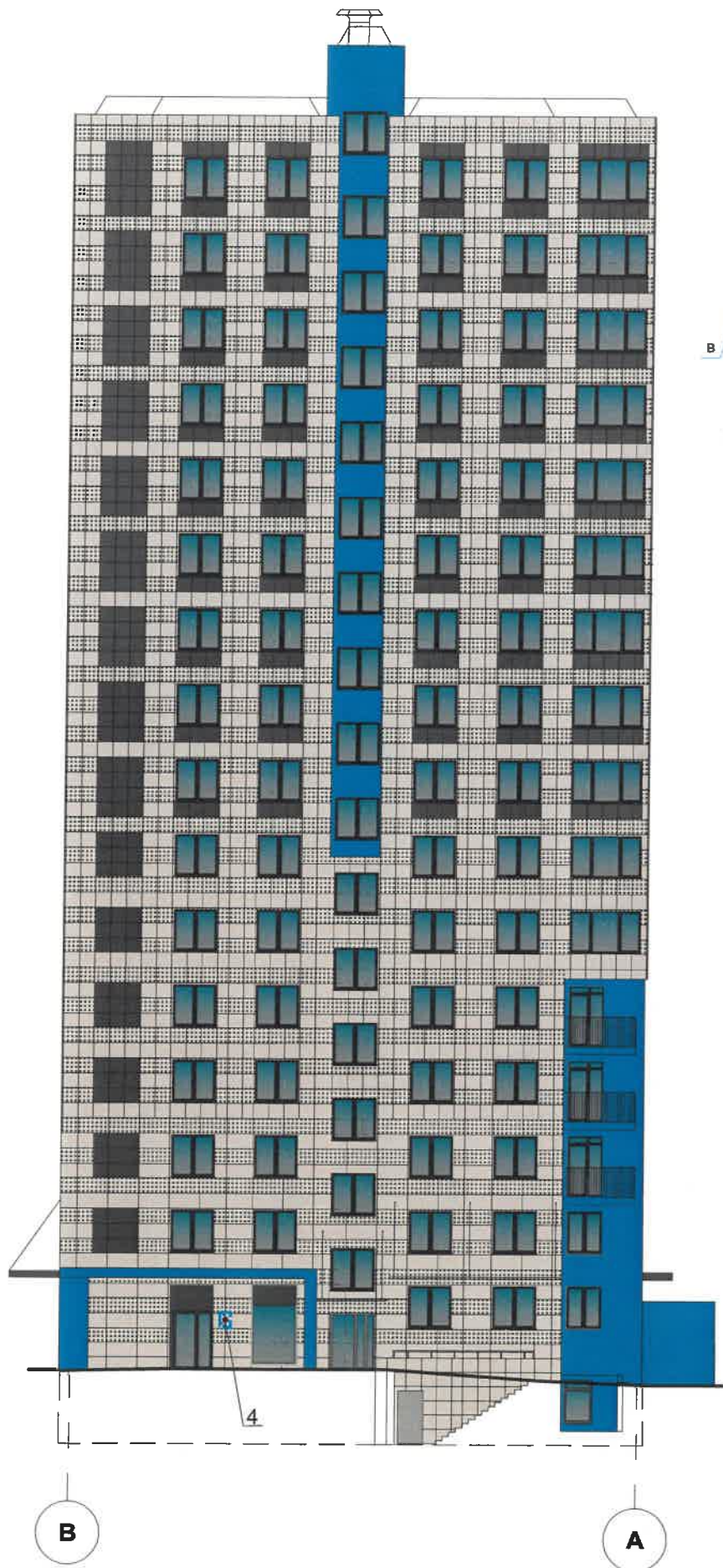
Управление архитектуры и городского дизайна
ДГА администрации г.Перми
СООТВЕТСТВУЕТ АРХИТЕКТУРНОМУ
ОБЛИКУ ГОРОДА ПЕРМИ
«01» 03 2020
Карасев С.В. (подпись)

Условные обозначения

- - - - - ось размещения средств размещения информации, рекламных конструкций
- место допустимого размещения средств размещения информации, рекламных конструкций
- 4 - выноска и номер позиции согласно Ведомости средств размещения информации, рекламных конструкций на листе 8.

						879-18-ОФ		
						Колерный паспорт объекта капитального строительства по ул. Сапфирной, 16 в Мотовилихинском районе г. Перми		
Изм.	Кол.уч	Лист	Недок.	Подпись	Дата	Стадия	Лист	Листов
Гл. арх.		Ефимов		<i>Ефимов</i>	02.20	16-этажный многоквартирный жилой дом (блок-секция 3)	П	10 / 11
ГИП		Смирнов		<i>Смирнов</i>	02.20		Размещение средств размещения информации, рекламных конструкций (в осях В-А)	
						ООО «ПЕРМАРХПРОЕКТ»		

Взам. инв. №	
Подпись и дата	
Инв. № подл.	




Позиция согласно ведомости отделки фасадов	Координаты цвета в RAL	C:	21	RAL 080 80 05 D2 DESIGN
		M:	16	
		Y:	23	
		K:	3	
		R:	205	
		G:	202	
		B:	192	
1; 13				

Позиция согласно ведомости отделки фасадов	Координаты цвета в RAL	C:	20	RAL 060 70 10 D2 DESIGN
		M:	31	
		Y:	42	
		K:	8	
		R:	179	
		G:	170	
		B:	144	
8				

Позиция согласно ведомости отделки фасадов	Координаты цвета в RAL	C:	60	RAL 000 30 00 D2 DESIGN
		M:	51	
		Y:	50	
		K:	49	
		R:	74	
		G:	75	
		B:	76	
2; 12				

Позиция согласно ведомости отделки фасадов	Координаты цвета в RAL	C:	20	RAL 7012 базальтово-серый
		M:	0	
		Y:	10	
		K:	80	
		R:	89	
		G:	97	
		B:	99	
4; 5; 7; 10; 11; 15				

Позиция согласно ведомости отделки фасадов	Координаты цвета в RAL	C:	73	RAL 260 50 35 D2 DESIGN
		M:	48	
		Y:	5	
		K:	4	
		R:	77	
		G:	118	
		B:	177	
3; 6; 9; 14				

и.о. Карасев

 СОГЛАСОВАНО
 заместитель начальника ДГА
 г. Пермь, главный архитектор
 Д.Ю. Папилин
 2020

Координаты цветов в RAL приведены с сайта <http://colorscheme.ru/>.
 Каталог цветов RAL CLASSIC, RAL DESIGN.

Взам. инв. №	
Подпись и дата	
Иное № подл.	

						879-18-ОФ			
						Колерный паспорт объекта капитального строительства по ул. Сапфирной, 16 в Мотовилихинском районе г. Пермь			
Изм.	Кол.уч	Лист	№ док.	Подпись	Дата	16-этажный многоквартирный жилой дом (блок-секция 3)	Стадия	Лист	Листов
							П	11	11
						Эталоны колеров	ООО «ПЕРМАРХПРОЕКТ»		