



Общество с ограниченной ответственностью
«АРХИТЕКТУРНАЯ МАСТЕРСКАЯ «ГОРОД»

№ 059-22-01-26-1404 от 06.03.2020

ПАСПОРТ ВНЕШНЕГО ОБЛИКА ОБЪЕКТА КАПИТАЛЬНОГО СТРОИТЕЛЬСТВА (КОЛЕРНЫЙ ПАСПОРТ)

**АДРЕС ОБЪЕКТА: г. Пермь, административный район Свердловский,
улица Тимирязева, здание (строение) № 50**

006-02-2020-ОФ

ПЕРМЬ, 2020 г.

Ведомость чертежей

ЛИСТ	НАИМЕНОВАНИЕ	ПРИМЕЧАНИЯ
1	Общие данные (начало)	
2	Общие данные (окончание)	
3	Существующее состояние фасадов	
4	Главный фасад по ул. Тимирязева в осях 1-2	
5	Дворовой фасад в осях 2-1	
6	Боковые фасады в осях А-Б и Б-А	
7-8	Размещение средств размещения информации, рекламных конструкций	
9	Архитектурно-художественная подсветка	
10	Эталоны колеров	

Ведомость отделки фасадов

ПОЗ.	ЭЛЕМЕНТ ФАСАДА	ЭТАЛОН ЦВЕТА	ОБОЗНАЧ.	ВИД ОТДЕЛКИ	ПРИМ.
1	Цоколь		RAL 7015	Бетон, металл с покраской атмосферостойкой краской	
2	Поле стен. Слуховые окна		RAL DESIGN 085 90 20	Бетон, дерево, металл с покраской атмосферостойкой краской	
3	Карниз. Откосы оконных проёмов. Нижняя поверхность балконных плит. Козырьки подъездов		RAL 9010	Бетон, металл с покраской атмосферостойкой краской	
4	Оконные блоки. Витражи. Дверные блоки, тип 1. Остекление балконов		RAL 9010	Алюминиевые или металлопластиковые профильные системы	
5	Ограждение балконов		RAL 7040 RAL 9010	Оцинкованная сталь с полимерным покрытием - профнастил С8	
6	Дверные блоки, тип 2. Металлические лестницы и входные группы. Перила. Ограждение крыши. Решётки		RAL 9017 RAL 7031	Металл с покраской атмосферостойкой краской	
7	Кровля здания, слуховых окон. Кровля козырьков. Дефлекторы. Водосточные трубы и желоб			Оцинкованная сталь	
8	Отливы у окон, балконного остекления. Жалюзи		RAL 9010	Оцинкованная сталь с полимерным покрытием	
9	Фриз козырьков		RAL 9010	Алюминиевые композитные панели	
10	Покрытие ступеней и входных площадок			Бетон без отделки, бетонная плитка	

Пояснительная записка

Объект: 5-этажное жилое здание с встроенными помещениями общественного назначения на 1-м этаже, расположенное по адресу: г. Пермь, Свердловский район, ул. Тимирязева, 50.

Здание не является памятником архитектуры.

Здание расположено в границах:

- зоны регулирования застройки ЗРЗ-02ДМ-1 «Достопримечательное место «Комсомольский проспект», установленной постановлением правительства Пермского края от 20 марта 2019 г. № 190-п «Об утверждении границ зон охраны объектов культурного наследия регионального значения достопримечательного места «Комсомольский проспект» (г. Пермь, Ленинский, Свердловский районы, мкр. Центр); "Дом подрящика Н.К.Крылова" (г. Пермь, ул. Куйбышева, 46); «Богдельня общественная Св. Симеона Верхотурского» (г. Пермь, ул. Пушкина, 83); «Памятник Уральскому добровольческому танковому корпусу» (г. Пермь, ул. Сибирская (у Дома офицеров); «Дом офицеров гарнизонный» (г. Пермь, ул. Сибирская, 59); «Пересыльная тюрьма, где на пути в Сибирь останавливались ссыльные» (г. Пермь, ул. Сибирская, 65), а также режимов использования земель и требований к градостроительным регламентам в границах данных зон».

Тип постройки: бескаркасная панельная, серия 1-464А-3, 1-464А-4.

Год постройки здания: 1964 г.

Ранее разработанные колерные паспорта:

- «Колерный паспорт здания по адресу: г. Пермь, Свердловский район, ул. Тимирязева, 50». Разработчик: ООО «Архитектурная мастерская «ГОРОД», 2015 год. Шифр: 0156300021415000007-0186760-02.

Настоящим колерным паспортом:

- определяются типы и виды отделки и цветовое решение фасадов и входных групп;
- определяются типы, виды и места размещения средств размещения информации;
- определяются основные места размещения дополнительного оборудования.

СОГЛАСОВАНО
заместитель начальника ДГА
Перми - главный архитектор
Д.Ю. Лапшин
"20" 03 2020

Настоящий колерный паспорт разработан в соответствии с требованиями Постановления администрации г. Перми от 22 февраля 2017 г. № 130 «Об утверждении формы и Порядка согласования паспорта внешнего облика объекта капитального строительства (колерного паспорта)».

Цветовое решение фасадов и применяемые материалы обеспечивают комплексное решение всех элементов фасада, единство архитектурного облика здания.

Средства размещения информации, предусмотренные настоящим колерным паспортом, не нарушают архитектурный облик здания.

В соответствии с Градостроительным кодексом Российской Федерации, решением Пермской городской Думы от 18 декабря 2018 г. № 265 «Об утверждении Правил благоустройства территории города Перми и о признании утратившими силу отдельных решений Пермской городской Думы» и постановлением администрации города Перми от 22 февраля 2017 г. № 130 «Об утверждении формы и Порядка согласования паспорта внешнего облика объекта капитального строительства (колерного паспорта)» проекты колерных паспортов либо проекты изменений в колерные паспорта не являются разрешительной документацией на строительство, реконструкцию объекта капитального строительства; не являются правовым основанием на устройство пристроек, навесов, козырьков

Предметом согласования данного колерного паспорта являются: принятые цветовые решения элементов фасада, применяемые материалы отделки существующего объекта недвижимости, а также определение возможных видов и типов размещения средств размещения информации на нем. Вывески, не соответствующие виду, типу и местам возможного средств размещения информации, установленным настоящим колерным паспортом, подлежат демонтажу.

В соответствии с положениями части 4 Гражданского кодекса Российской Федерации настоящий колерный паспорт является результатом интеллектуальной деятельности и охраняется законом об авторском праве. Исключительное право авторства принадлежит ООО «Архитектурная мастерская «ГОРОД». Использование настоящего колерного паспорта любыми способами, если такое использование осуществляется без согласия ООО «Архитектурная мастерская «ГОРОД», является незаконным и влечет ответственность, установленную статьей 1252 Гражданского кодекса Российской Федерации и другими законами Российской Федерации.

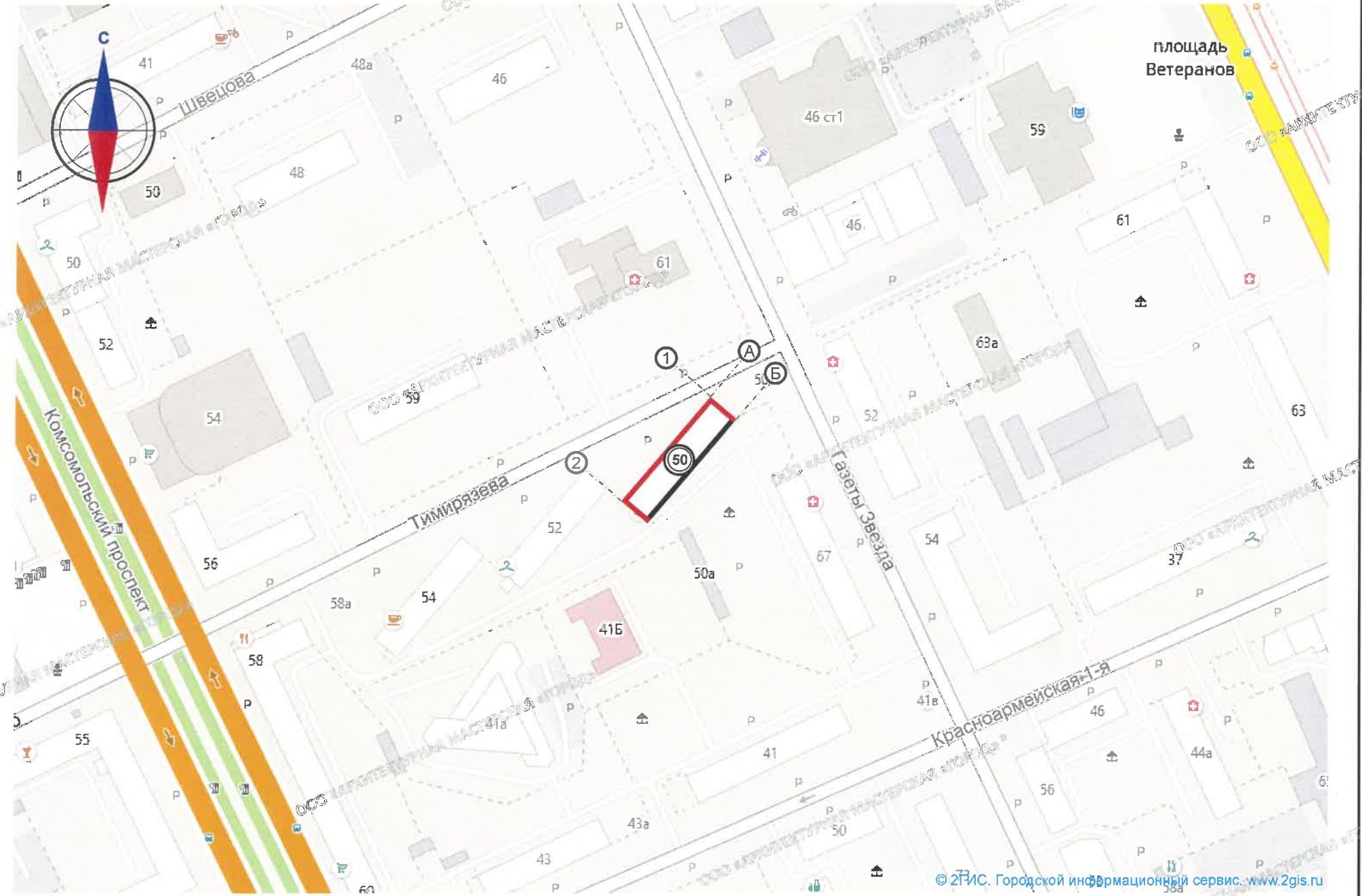
						006-02-2020-ОФ		
						Колерный паспорт объекта капитального строительства по ул. Тимирязева, № 50 Свердловского района г. Перми		
Изм.	Кол.уч.	Лист	№ док.	Подпись	Дата			
Разраб.		Хозяинова		<i>Хозяинова</i>	02.20	Жилое здание с встроенными помещениями общественного назначения		
						Стадия	Лист	Листов
						П	1	10
						Общие данные (начало)		
						ООО «Архитектурная мастерская «ГОРОД», г.Пермь		
Н.контроль		Хозяинова		<i>Хозяинова</i>	02.20			

Ситуационный план

ИНСТРУКЦИЯ

о порядке производства работ, связанных с окраской фасадов и всех наружных частей зданий, сооружений, строений, расположенных на территории города Перми

1. Окраска (отделка) фасадов и всех наружных частей зданий, сооружений, строений, ограждений, заборов, навильонов, киосков, ларьков и прочих объектов, расположенных на территории города Перми, может производиться лишь на основании колерного паспорта фасадов на ремонт и окраску, согласованного Департаментом градостроительства и архитектуры г. Перми (далее - ДГА г. Перми).
2. До начала процесса окраски (отделки) здания или какого-либо сооружения должны быть произведены работы по капитальному ремонту всех без исключения наружных частей его, подлежащих окраске.
3. До начала ремонта зданий, имеющих газосветовую рекламу, сообщить рекламораспространителю о предстоящих работах на фасаде здания с целью сохранения вывесок либо их демонтажу.
4. Полуразрушенные и разрушенные архитектурные художественно-скульптурные детали здания, карнизы, колонны, пилястры, капители, фриззы, тяги, лепные украшения, барельефы, мозаика, художественная роспись подлежат обязательному восстановлению в своем первоначальном виде. Категорически запрещается производить окраску здания без предварительного восстановления указанных деталей.
5. Металлические поверхности отдельных частей здания, чугунные решетки, перила балконов и лестниц, кронштейны, дверные и оконные приборы, архитектурно-художественные детали перед окраской очищаются от грязи, ржавчины, старой краски и покрываются вновь лишь масляной краской.
6. В соответствии с выданными образцами цвета (колерами) на окраску (отделку) здания организация, производящая ремонт здания, составляет пробные образцы цвета, которые наносятся на видное место стены.
7. Проверку и согласование пробного образца цвета (колера), а также готовности поверхности стены и отдельных наружных частей здания к окраске производит уполномоченный представитель ДГА г. Перми. Без указанной проверки и согласования производить окраску (отделку) фасада категорически воспрещается.
8. Домоуправления, организации и учреждения, производящие окраску (отделку) и связанный с ней ремонт здания, несут полную ответственность за точное выполнение настоящей инструкции и привлекаются к ответственности за нарушение ее.
9. Цветовая гамма рекламносителей должна гармонировать с основным колористическим решением фасадов здания.
10. По всем вопросам, связанным с производством работ, необходимо обращаться в ДГА г. Перми (ул. Сибирская, 15, каб. 316, тел. 212-76-98).



Условные обозначения:

- жилое здание с встроенными помещениями общественного назначения по адресу: г. Пермь, Свердловский район, ул. Тимирязева, 50
- фасады, на которых размещаются средства размещения информации
- условная координационная ось

Ведомость ссылочных и прилагаемых документов

ОБОЗНАЧЕНИЕ	НАИМЕНОВАНИЕ	ПРИМЕЧАНИЕ
	<u>Ссылочные документы</u>	
Постановление администрации г. Перми от 22.02.2017 № 130 (в редакции постановления администрации города Перми от 12.11.2019 г. № 878)	«Об утверждении формы и Порядка согласования паспорта внешнего облика объекта капитального строительства (колерного паспорта)»	
Постановление правительства Пермского края от 20 марта 2019 г. № 190-п	«Об утверждении границ зон охраны объектов культурного наследия регионального значения достопримечательного места «Комсомольский проспект» (г. Пермь, Ленинский, Свердловский районы, мкр. Центр) <...>, а также режимов использования земель и требований к градостроительным регламентам в границах данных зон»	
Решение Пермской городской Думы от 18.12.2018 № 265 (в редакции решения Пермской городской Думы от 24.09.2019 № 226)	«Об утверждении Правил благоустройства территории города Перми и о признании утратившими силу отдельных решений Пермской городской Думы»	
0156300021415000007-0186760-02	«Колерный паспорт здания по адресу: г. Пермь, Свердловский район, ул. Тимирязева, 50» ООО «Архитектурная мастерская «ГОРОД»	согласован ДГА г. Перми 13 октября 2015 г.

						006-02-2020-ОФ			
						Колерный паспорт объекта капитального строительства по ул. Тимирязева, № 50 Свердловского района г. Перми			
Изм.	Кол.уч.	Лист	Недок.	Подпись	Дата	Жилое здание с встроенными помещениями общественного назначения	Стадия	Лист	Листов
Разраб.		Хозяинова		<i>Хозяинова</i>	02.20		П	2	
						Общие данные (окончание)	ООО «Архитектурная мастерская «ГОРОД», г.Пермь		
Н.контроль		Хозяинова		<i>Хозяинова</i>	02.20				

Главный фасад по пул. Тимирязева и боковой фасад в осях Б-А



Главный фасад по ул. Тимирязева в осях 1-2

Главный фасад по пул. Тимирязева и боковой фасад в осях А-Б



Дворовой фасад в осях 2-1

						006-02-2020-Оф			
						Колерный паспорт объекта капитального строительства по ул. Тимирязева, № 50 Свердловского района г. Перми			
Изм.	Кол.уч.	Лист	№док.	Подпись	Дата	Жилое здание с встроенными помещениями общественного назначения	Стадия	Лист	Листов
Разраб.		Хозяинова		<i>Хозяинова</i>	02.20		П	3	
						Существующее состояние фасадов	ООО «Архитектурная мастерская «ГОРОД», г.Пермь		
Н.контроль		Хозяинова		<i>Хозяинова</i>	02.20				

Главный фасад по ул. Тимирязева в осях 1-2



Условные обозначения

- выноска и номер позиции согласно Ведомости отделки фасадов на листе 1
- условная координационная ось

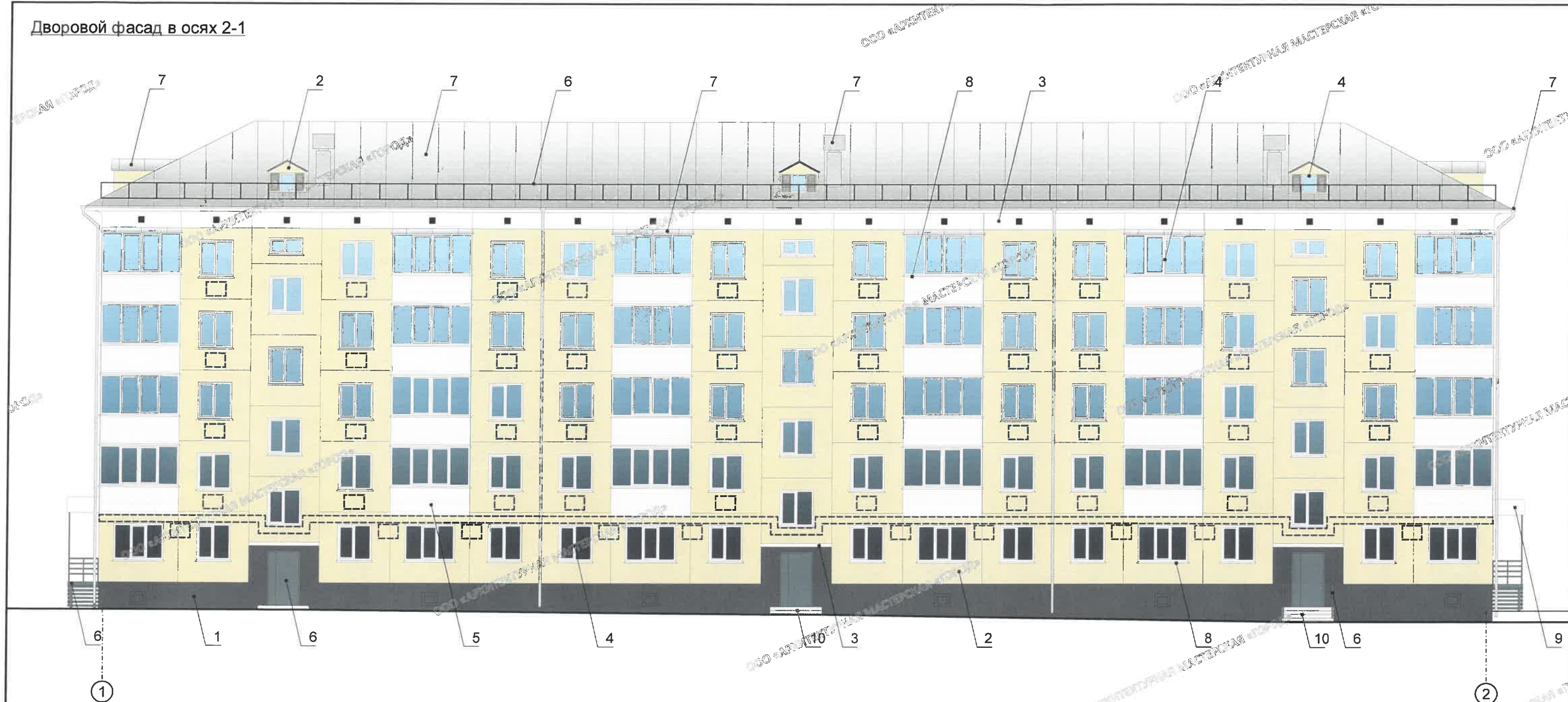
Примечание:

1. В случае, если наружные лестницы при дополнительно устроенных входах в общественные помещения здания выходят за границы предоставленного земельного участка и красные линии квартала, то устройство дополнительных или переустройство существующих входных групп требует получения разрешения в установленном порядке;
2. В случае устройства или переустройства (перепланировки, ремонта, реконструкции) помещений общественного назначения, их входных групп в обязательном порядке должны быть предусмотрены мероприятия по обеспечению доступности данных помещений для маломобильных групп населения, включая инвалидов, использующих кресла-коляски и собак-проводников (далее - МГН) в соответствии с требованиями СП 59.13330.2016 Свод правил. Доступность зданий и сооружений для маломобильных групп населения. Данный свод правил касается функционально-планировочных элементов зданий и сооружений, их участков или отдельных помещений, доступных для МГН (входные узлы, коммуникации, пути эвакуации, помещения и зоны обслуживания, а также их информационное и инженерное обустройство). В частности, лестницы при входах в общественные помещения должны дублироваться пандусами с уклоном не более 1:20 (5%) или иными средствами подъема (подъемные платформы, лифты и т.д.). Согласно вышеуказанному Своду правил наружные лестницы и пандусы должны иметь поручни с учетом технических требований к опорным стационарным устройствам по ГОСТ Р 51261; размеры входной площадки при открывании дверей наружу должны быть не менее 1,4 x 2,0 или 1,5 x 1,85; размеры входной площадки с пандусом не менее 2,2 x 2,2 м;
3. Условия размещения дополнительного оборудования на фасадах см. на листе 5.



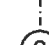
СОГЛАСОВАНО
1й заместитель начальника ДГА
г. Перми - главный архитектор
Д.Ю. Лапшин
"10" 03 2020г.

						006-02-2020-ОФ			
						Колерный паспорт объекта капитального строительства по ул. Тимирязева, № 50 Свердловского района г. Перми			
Изм.	Кол.уч.	Лист	Недок.	Подпись	Дата	Жилое здание с встроенными помещениями общественного назначения	Стадия	Лист	Листов
Разраб.		Хозяинова		<i>Хозяинова</i>	02.20		П	4	
						Главный фасад по ул. Тимирязева в осях 1-2		ООО «Архитектурная мастерская «ГОРОД», г.Пермь	
Н.контроль		Хозяинова		<i>Хозяинова</i>	02.20				

Дворовой фасад в осях 2-1



Условные обозначения:

-  - основные места размещения дополнительного оборудования
-  - выноска и номер позиции согласно Ведомости отделки фасадов на листе 1
-  - условная координационная ось

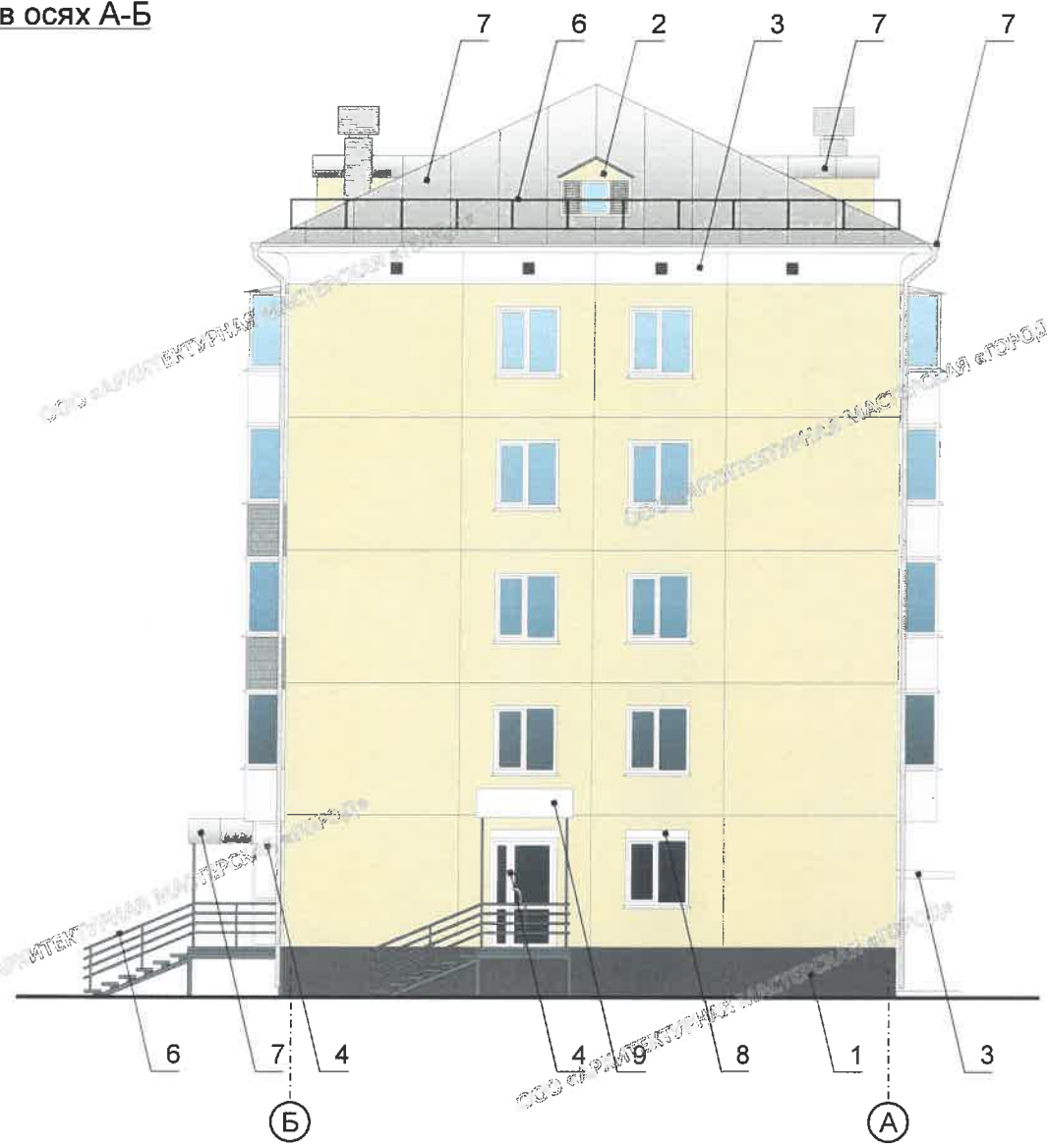
СОГЛАСОВАНО
1^й заместитель начальника ДГА
г. Перми - главный архитектор
Д.Ю. Лапшин
"10" 03 2020г.

Примечание:

1. Запрещается размещение на фасадах антенн, наружных блоков вентиляции и кондиционирования, вентиляционных труб, элементов систем газоснабжения и других технологических элементов зданий и сооружений. Антенны, наружные блоки вентиляции и кондиционирования, вентиляционные трубы, элементы системы газоснабжения и другие технологические элементы зданий и сооружений могут размещаться на кровле объектов капитального строительства компактными упорядоченными группами с использованием единой несущей основы, в том числе с устройством ограждения, а также на фасадах, не обращенных к историческим линиям застройки и не примыкающих к ним;
2. В исключительных случаях, при отсутствии технологической возможности монтажа на дворовой фасад или кровлю здания наружных блоков систем вентиляции и кондиционирования, устанавливаемых для помещений организаций или квартир, имеющих выход только на главный и боковой фасад, могут применяться системы вентиляции и кондиционирования без наружных блоков с выводом на фасад через отверстия в стене двух гофрированных трубок, закрывающихся декоративными решетками. Пример установки такой системы вентиляции и кондиционирования без наружного блока см. на листе 6. Место вывода трубок на фасад в таком случае должно размещаться строго под оконным проемом и отцентровано по вертикальной оси окна.

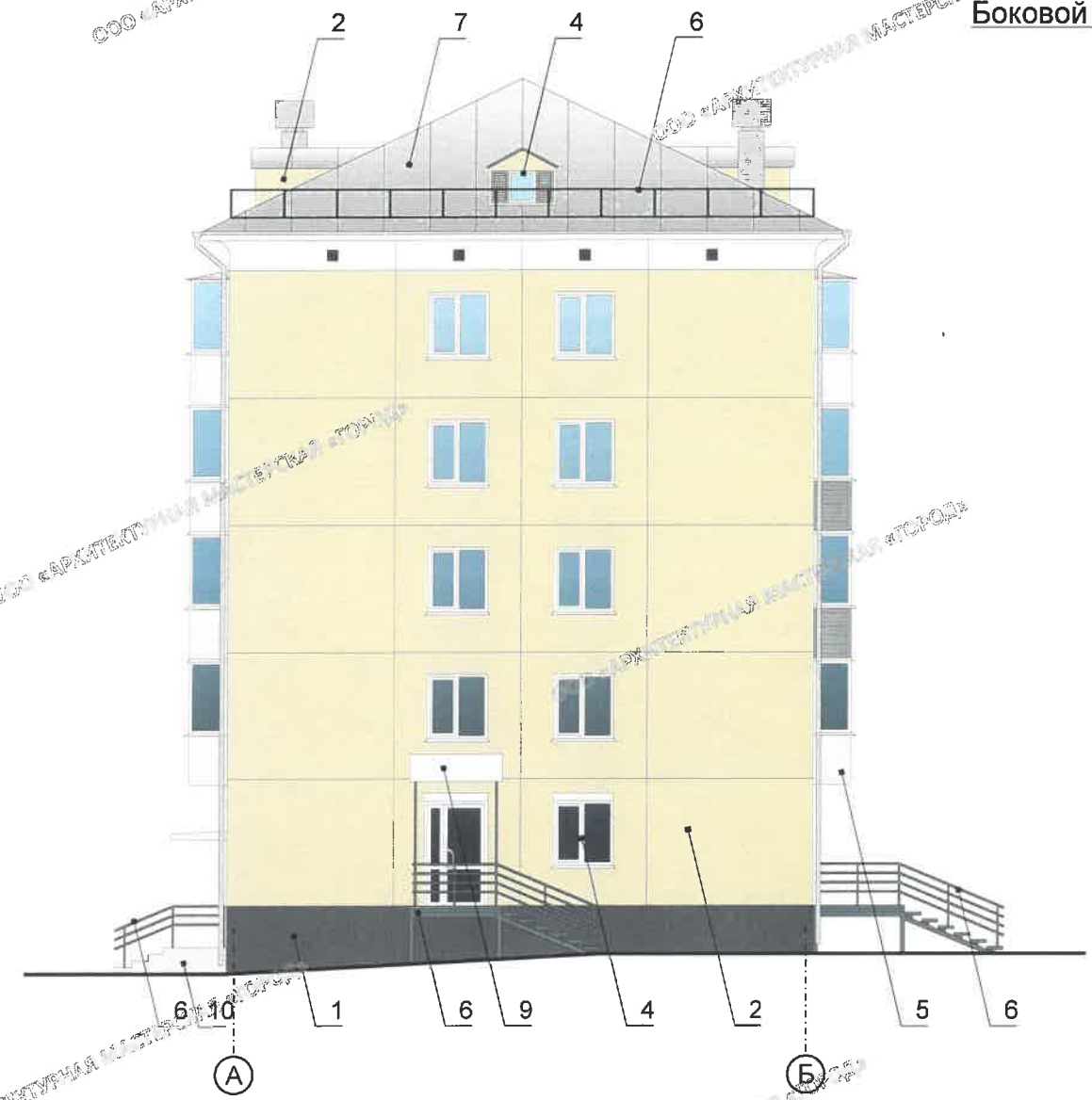
						006-02-2020-0Ф			
						Колерный паспорт объекта капитального строительства по ул. Тимирязева, № 50 Свердловского района г. Перми			
Изм.	Кол.уч.	Лист	№ док.	Подпись	Дата	Жилое здание с встроенными помещениями общественного назначения	Стадия	Лист	Листов
Разраб.		Хозяинова		<i>Хозяинова</i>	02.20		П	5	
						Дворовой фасад в осях 2-1	ООО «Архитектурная мастерская «ГОРОД», г.Пермь		
Н.контроль		Хозяинова		<i>Хозяинова</i>	02.20				

Боковой фасад в осях А-Б



Пример установки кондиционера без внешнего (наружного) блока

Боковой фасад в осях Б-А



Условные обозначения

- 1 - выноска и номер позиции согласно Ведомости отделки фасадов на листе 1
- 1 - условная координационная ось

СОГЛАСОВАНО
1^й заместитель начальника ДГА
г. Перми - главный архитектор
Д.Ю. Лапшин
10.03.2020г.

Примечание:

1. Условия устройства дополнительных или переустройства существующих входных групп см. лист 4;
2. Условия размещения дополнительного оборудования на фасадах см. лист 5.

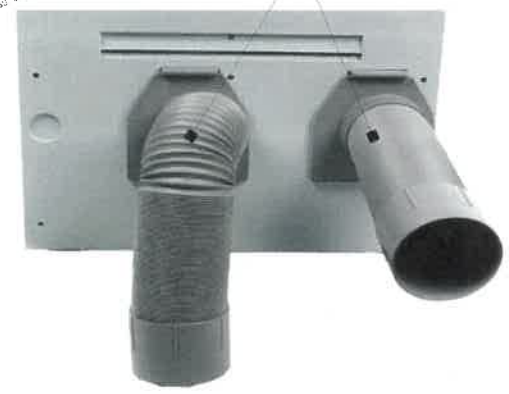


Внутри помещения, на стену, устанавливается моноблок кондиционера



2

Наружу выводятся два гофрированных шланга с декоративными решетками



						006-02-2020-ОФ			
						Колерный паспорт объекта капитального строительства по ул. Тимирязева, № 50 Свердловского района г. Перми			
Изм.	Кол.уч.	Лист	№ док.	Подпись	Дата	Жилое здание с встроенными помещениями общественного назначения	Стадия	Лист	Листов
Разраб.		Хозяинова		<i>Лапшин</i>	02.20		П	6	
						Боковые фасады в осях Б-А и А-Б			
Н.контроль		Хозяинова		<i>Лапшин</i>	02.20	ООО «Архитектурная мастерская «ГОРОД», г.Пермь			

Главный фасад по ул. Тимирязева в осях 1-2



1

Вывеска. Общий вид



Условные обозначения

- 1/2 | 5 м - размеры объектов, расстояния
- единая горизонтальная ось размещения объектов
- привязка объектов, горизонтальные и вертикальные оси элементов фасада
- место допустимого размещения объектов
- 2 - выноска и номер позиции согласно Ведомости средств размещения информации, рекламных конструкций

Управление архитектуры и городского дизайна
ДГА администрации г.Перми
СООТВЕТСТВУЕТ АРХИТЕКТУРНОМУ
ОБЛИКУ ГОРОДА ПЕРМИ
«10» 03.2020
Полтин

Ведомость средств размещения информации, рекламных конструкций

№	Тип объекта, материал, способ крепления	Цвет	Наличие подсветки
1	Вывеска - объёмные буквы и/или логотипы без подложки, размещенные на направляющих, выкрашенных в цвет фасада. Металл, пластик, плёнки	Фирменные цвета	Внутренняя или контурная подсветка
2	Вывеска - объёмные или плоские буквы и/или логотипы без подложки, размещенные на фризе или ограждении балкона (см. примечание 7 на л. 8). Металл, дерево, пластик, плёнки	Фирменные цвета	Наружная подсветка
3	Информационная табличка одиночная, размерами не более 500 x 700 мм (Д x В) (см. примечание 6 на л. 8). Металл, пластик, плёнки, самоклеящиеся плёнки по стеклу	Фирменные цвета	Возможна внутренняя подсветка
4	Указатель с наименованием улицы и номера здания, размерами не более 800 x 450 мм (Д x В). Металл, пластик, плёнки	Стандартный: фон - синий (R-0, G-20, B-120), текст - белый	Возможна внутренняя подсветка
5	Объект уличного искусства (стрит-арт, граффити, муралы) - изображение (рисунок, надпись, инсталляция) уличного искусства	Согласно проектному решению автора объекта	Возможна наружная подсветка
6	Объект монументального искусства - мемориальные доски, охранные доски, объекты монументальной скульптуры	Согласно проектному решению автора объекта	Возможна наружная подсветка

Примечание:

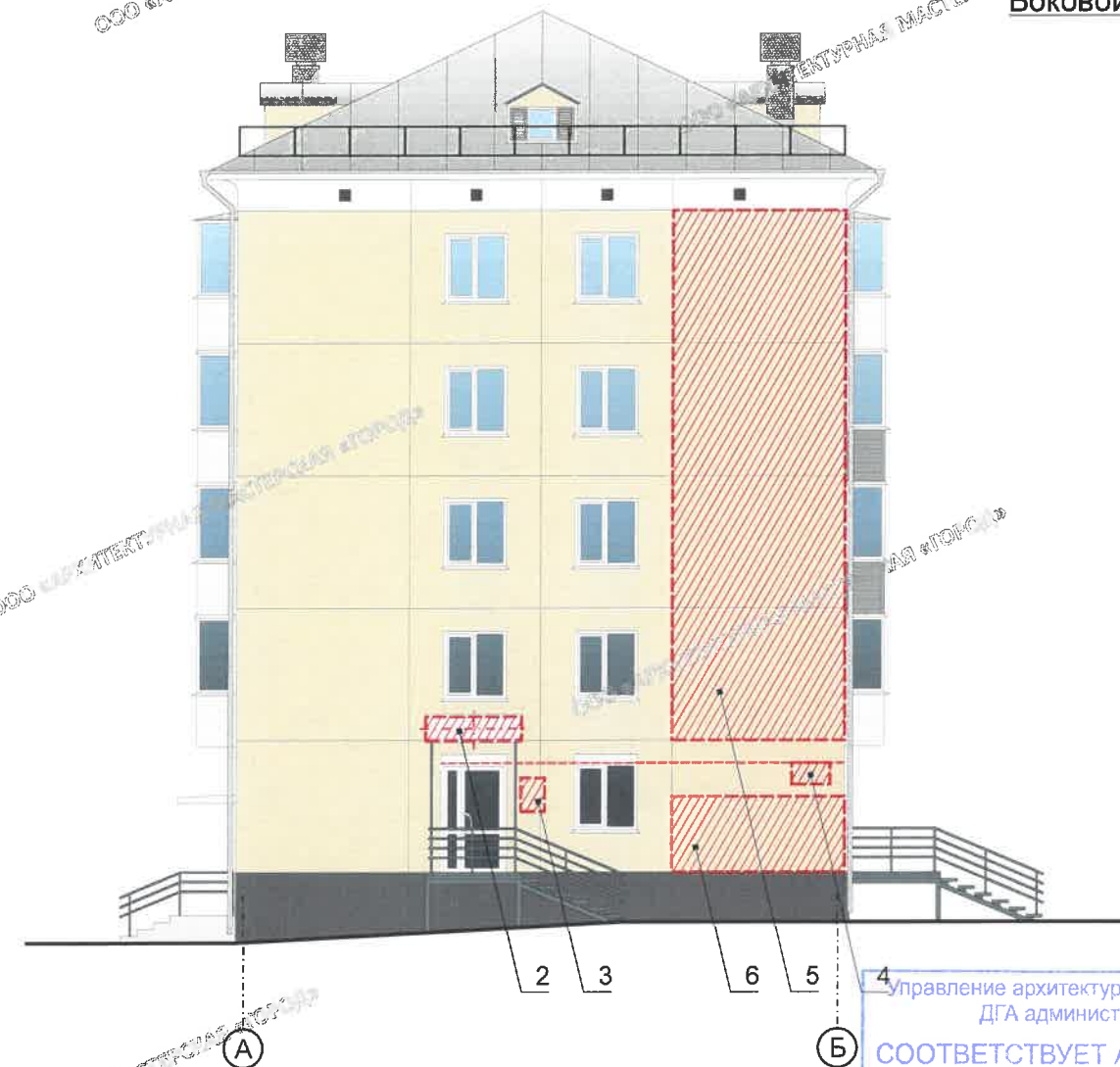
1. Указания к изображению (примечание) см. лист 8.

						006-02-2020-ОФ			
						Колерный паспорт объекта капитального строительства по ул. Тимирязева, № 50 Свердловского района г. Перми			
Изм.	Кол.уч.	Лист	№ док.	Подпись	Дата	Жилое здание с встроенными помещениями общественного назначения	Стадия	Лист	Листов
Разраб.		Хозяинова		<i>Иванова</i>	02.20		П	7	
						Размещение средств размещения информации, рекламных конструкций (начало)	ООО «Архитектурная мастерская «ГОРОД», г.Перми		
Н.контроль		Хозяинова		<i>Иванова</i>	02.20				

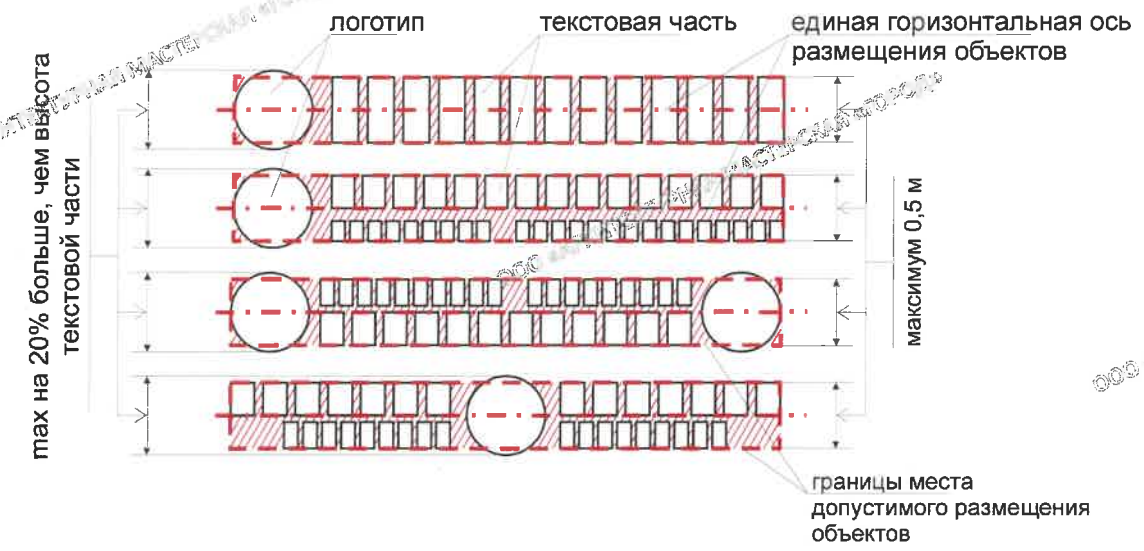
Боковой фасад в осях А-Б



Боковой фасад в осях Б-А



Схемы компоновки объемных букв и/или логотипов, знаков относительно оси и места допустимого размещения



Управление архитектуры и городского дизайна
ДГА администрации г.Перми
**СООТВЕТСТВУЕТ АРХИТЕКТУРНОМУ
ОБЛИКУ ГОРОДА ПЕРМИ**

«10» 03.2020

Примечание:

1. Ведомость средств размещения информации, рекламных конструкций и условные обозначения см. лист 7.
2. Единая горизонтальная ось - это условная прямая линия, относительно которой располагаются вывески. Месторасположение оси на фасаде определяется как половина расстояния между верхним и нижним архитектурным элементом (окна, наличники, карниз, фриз и др.) выделяющимся (западающим, выступающим) из плоскости стены;
3. Размещение вывесок должно осуществляться в границах места допустимого размещения средств размещения информации, установленных данным колерным паспортом;
4. Размещение вывесок, обозначенных в данном колерном паспорте только в виде места допустимого размещения (штриховкой), по отношению друг к другу, их конфигурация и наполненность информацией должны соответствовать Стандартным требованиям к вывескам, их размещению и эксплуатации, установленным и утвержденным в Правилах благоустройства города Перми, утвержденных решением Пермской городской Думы от 18 декабря 2018 года № 265 (с изменениями на 24 сентября 2019 года);
5. В случае, если планируемые к размещению вывески не соответствуют типу и местам размещения средств размещения информации, рекламных конструкций колерного паспорта, потребуются внесение изменений в настоящий колерный паспорт;
6. При размещении двух одиночных информационных табличек в пределах одной входной группы их размер и уровень размещения по высоте должны быть одинаковыми;
7. Размещение вывесок на балконах зданий должно быть согласовано с собственниками помещений, к которым относится соответствующие балконы;
8. Узлы крепления конструкций к фасаду разрабатываются отдельным рабочим проектом.

						006-02-2020-ОФ			
						Колерный паспорт объекта капитального строительства по ул. Тимирязева, № 50 Свердловского района г. Перми			
Изм.	Кол.уч.	Лист	№ док.	Подпись	Дата	Жилое здание с встроенными помещениями общественного назначения	Стадия	Лист	Листов
Разраб.		Хозяинова		<i>Хозяинова</i>	02.20		П	8	
						Размещение средств размещения информации, рекламных конструкций (окончание)	ООО «Архитектурная мастерская «ГОРОД», г.Пермь		
Н.контроль		Хозяинова		<i>Хозяинова</i>	02.20				

Главный фасад по ул. Тимирязева в осях 1-2



СОГЛАСОВАНО
1й заместитель начальника ДГА
г. Перми - главный архитектор
Д.Ю. Япшин
"10" 03 2020г.

						006-02-2020-0Ф			
						Колерный паспорт объекта капитального строительства по ул. Тимирязева, № 50 Свердловского района г. Перми			
Изм.	Кол.уч.	Лист	№ док.	Подпись	Дата	Жилое здание с встроенными помещениями общественного назначения	Стадия	Лист	Листов
Разраб.		Хозяинова		<i>Япшин</i>	02.20		П	9	
						Архитектурно-художественная подсветка	ООО «Архитектурная мастерская «ГОРОД», г.Пермь		
Н.контроль		Хозяинова		<i>Япшин</i>	02.20				

Позиция согласно ведомости отделки фасадов	Координаты цвета RAL 9010	C:	0
		M:	0
		Y:	5
		K:	0
		R:	247
		G:	249
3, 4, 5, 8, 9		B:	239

Позиция согласно ведомости отделки фасадов	Координаты цвета RAL 7031	C:	60
		M:	30
		Y:	30
		K:	40
		R:	93
		G:	105
6		B:	112

Позиция согласно ведомости отделки фасадов	Координаты цвета RAL DESIGN 085 90 20	C:	6
		M:	5
		Y:	27
		K:	0
		R:	241
		G:	232
2		B:	189

Позиция согласно ведомости отделки фасадов	Координаты цвета RAL 7040	C:	2
		M:	5
		Y:	10
		K:	40
		R:	157
		G:	163
5		B:	166

Позиция согласно ведомости отделки фасадов	Координаты цвета RAL 7015	C:	80
		M:	65
		Y:	33
		K:	45
		R:	81
		G:	86
1		B:	92

Позиция согласно ведомости отделки фасадов	Координаты цвета RAL 9017	C:	100
		M:	90
		Y:	100
		K:	95
		R:	42
		G:	45
6		B:	47

СОГЛАСОВАНО
1^й заместитель начальника ДГА
г. Перми - главный архитектор
Д.Ю. Лапшин
"10" 03 2020г.

						006-02-2020-ОФ			
						Колерный паспорт объекта капитального строительства по ул. Тимирязева, № 50 Свердловского района г. Перми			
Изм.	Кол.уч.	Лист	№ док.	Подпись	Дата	Жилое здание с встроенными помещениями общественного назначения	Стадия	Лист	Листов
Разраб.		Хозяинова		<i>Лапшин</i>	02.20		П	10	10
						Эталоны колеров	ООО «Архитектурная мастерская «ГОРОД», г.Пермь		
Н.контроль		Хозяинова		<i>Лапшин</i>	02.20				