

Общество с ограниченной ответственностью «Ар-Профитто»

от 27.02.2020 № 059-22-01-26-1215

Заказчик: Жукова В.Н.

**ПАСПОРТ ВНЕШНЕГО ОБЛИКА ОБЪЕКТА КАПИТАЛЬНОГО СТРОИТЕЛЬСТВА  
(КОЛЕРНЫЙ ПАСПОРТ)**

**АДРЕС ОБЪЕКТА: Пермь, административный район Дзержинский,  
улица Желябова, здание (строение) № 16**














**шифр 1102 - 2020 - ОФ**

**ПЕРМЬ 2020 г.**

**Ведомость чертежей**

ЛИСТ	НАИМЕНОВАНИЕ	ПРИМЕЧАНИЯ
1	Общие данные (Начало)	
2	Общие данные (Продолжение)	
3	Существующее состояние фасадов (фотофиксация)	
4-6	Главные фасады	
7-10	Дворовые фасады , Боковые фасады	
11-17	Размещение средств размещения информации, рекламных конструкций	
18	Эталоны колеров	

**Ведомость отделки фасадов**

ПОЗ.	ЭЛЕМЕНТ ФАСАДА	ЭТАЛОН ЦВЕТА	ОБОЗНАЧ.	ВИД ОТДЕЛКИ	ПРИМ.
1	Цоколь		RAL 7046	атмосферостойкая краска	
2	Основное поле стены (тип 1)			желтый кирпич - лицевая кладка с расшивкой швов	
3	Тонирование участков остекления витражей		RAL5015	Цветная тонирующая пленка	
4	Козырьки		RAL 9006	металл, пластик, заводская покраска	
5	Оконные переплеты, витринные конструкции оконные переплеты балконов		RAL 9010	Металлопластик	
6	Дверные полотна		RAL 9010/ RAL 3020/ RAL 7046	Металл, металлопластик, Покраска	
7	Элементы кровли, Инженерные объекты		RAL 9006	Атмосферостойкая краска, металл	
8	Ограждения, лестницы, металлические элементы,		RAL 7046	заводская покраска, хромирование	
9	Отливы, жалюзийные решетки		RAL 9010	оцинкованный металл с полимерным покрытием	
10	Ступени, пандусы, приямки		RAL 7046	Бетон, металл, атмосферостойкая краска	
11	Торцы монолитных перекрытий на фасаде		RAL 9010	облицовка фасонными элементами металлич. с декор. покрытием	
12	Основное поле стены (тип2)			красный кирпич - лицевая кладка с расшивкой швов	
13	Опоры козырьков, кронштейны		RAL 7046	атмосферостойкая краска, металл	

**Пояснительная записка**

Объект – жилой дом со встроенными, пристроенными помещениями общественного назначения на первом этаже здания, перменной этажности 7, 10, 16 этажей. Отличительные черты здания стали: четкие строгие формы, отказ от архитектурных деталей и декора. Существующая окраска данного здания – монохромная с выделением дополнительными цветами отдельных объемов здания.

Целью разработки колерного паспорта здания – приведение цветового решения и оформление здания к единому архитектурному внешнему облику с применением современных конструкций и материалов.

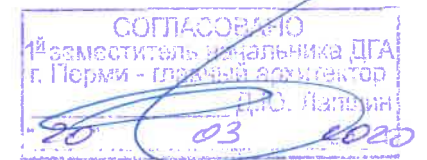
Колерным паспортом предполагается определить возможные места размещения средств размещения информации, рекламных конструкций, дополнительного оборудования на фасадах здания.

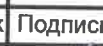

Настоящим колерным паспортом:

- сохраняются ранее установленные типы отделки фасадов,
- уточняются виды и места размещения информации средств размещения, рекламных конструкций по всему фасаду для организаций, размещенных на 1-м этаже в здании.

Раздел «Архитектурно-художественная подсветка» не подготавливался.

В соответствии с Градостроительным кодексом Российской Федерации, решением Пермской городской Думы от 18.12.2018 № 265 «Об утверждении Правил благоустройства территории города Перми и о признании утратившими силу отдельных решений Пермской городской Думы» и постановлением администрации города Перми от 22.02.2017 № 130 «Об утверждении формы и Порядка согласования паспорта внешнего облика объекта капитального строительства (колерного паспорта)» проекты колерных паспортов либо проекты изменений в колерные паспорта не являются разрешительной документацией на строительство, реконструкцию объекта капитального строительства; не являются правовым основанием на устройство пристроек, навесов, козырьков.

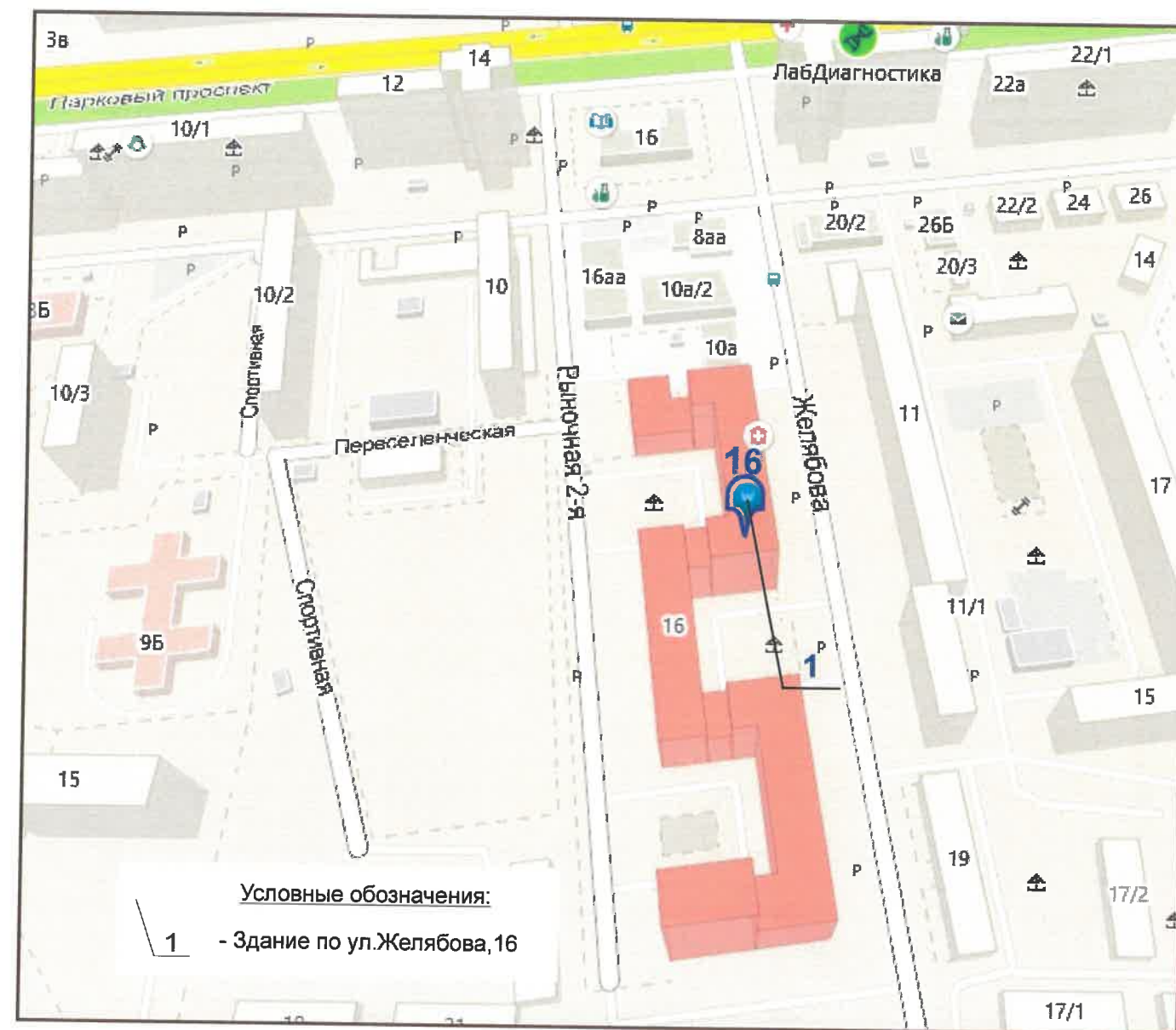


						1102 - 2020 - ОФ			
						Колерный паспорт объекта капитального строительства по ул. Желябова, 16 в Дзержинском районе города Перми			
Изм.	Кол.уч	Лист	№ док	Подпись	Дата	Многоквартирный жилой дом с административными помещениями	Стадия	Лист	Листов
Разработал			Пресницкий Д.П.		02/20		П	1	18
Н.контр.			Миндубаев А.И.		02/20	Общие данные (Начало)	ООО «АР-Профитто»		

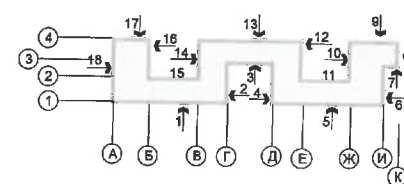
**Инструкция**  
о порядке производства работ, связанных  
с окраской фасадов и всех наружных частей зданий,  
сооружений, строений, расположенных  
на территории города Перми

1. Окраска фасадов и всех наружных частей зданий, сооружений, строений, ограждений, заборов, павильонов, киосков, ларьков и прочих объектов, расположенных на территории города Перми, может производиться лишь на основании колерного паспорта фасадов на ремонт и окраску, выдаваемых Департаментом градостроительства и архитектуры администрации г. Перми.
2. До начала процесса окраски здания или какого-либо сооружения должны быть произведены работы по капитальному ремонту всех без исключения наружных частей его, подлежащих окраске.
3. До начала ремонта зданий, имеющих газосветовую рекламу, сообщить рекламораспространителю о предстоящих работах на фасаде здания с целью сохранения вывесок либо их демонтажу.
4. Полуразрушенные и разрушенные архитектурные художественно-скульптурные детали здания, карнизы, колонны, пилястры, капители, фризы, тяги, лепные украшения, барельефы, мозаика, художественная роспись подлежат обязательному восстановлению в своем первоначальном виде.  
Категорически запрещается производить окраску здания без предварительного восстановления указанных деталей.
5. Металлические поверхности отдельных частей здания, чугунные решетки, перила балконов и лестниц, кронштейны, дверные и оконные приборы, архитектурно-художественные детали перед окраской очищаются от грязи, ржавчины, старой краски и покрываются вновь лишь масляной краской.
6. В соответствии с выданными образцами цвета (колерами) на окраску здания организация, производящая ремонт здания, составляет пробные образцы цвета, которые наносятся на видное место стены.  
Проверку и согласование пробного образца цвета (колера), а также готовности поверхности стены и отдельных наружных частей здания к окраске производит уполномоченный представитель Департамента градостроительства и архитектуры администрации г. Перми. Без указанной проверки и согласования производить окраску фасада категорически воспрещается.
7. Домоуправления, организации и учреждения, производящие окраску и связанный с нею ремонт здания, несут полную ответственность за точное выполнение настоящей инструкции и привлекаются к ответственности за нарушение ее.
8. Цветовая гамма рекламносителей должна гармонировать с основным колористическим решением фасадов здания.
9. По всем вопросам, связанным с производством работ по покраске зданий, необходимо обращаться в Департамент градостроительства и архитектуры администрации г. Перми (ул. Сибирская, 15, каб 315).
10. На все работы связанные с реконструкцией, капитальным ремонтом, строительством, получить в установленном порядке необходимые для этого разрешения в соответствии с Градостроительным кодексом РФ, для этого необходимо обратиться в Департамент градостроительства и архитектуры администрации г. Перми (ул. Сибирская, 15, каб. 101).

**Ситуационный план**



**План координационных осей**



**Ведомость ссылочных и прилагаемых документов**

ОБОЗНАЧЕНИЕ	НАИМЕНОВАНИЕ	ПРИМЕЧАНИЕ
Постановление администрации г. Перми от 22.02.2017 № 130	«Об утверждении формы и Порядка согласования паспорта внешнего облика объекта капитального строительства (колерного паспорта)»	
Решение Пермской городской Думы от 18.12.2018 № 265	«Об утверждении правил благоустройства территории г. Перми и о признании утратившими силу отдельных решений Пермской городской Думы»	
СЭД-059-22-01-40-4932 от 21.12.2018	Колерный паспорт объекта капитального строительства по ул. Желябова, 16 в Дзержинском районе г.Перми, шифр №16Ж-10-2018-РА	Согласован 21.12.2018 г.

						1102 - 2020 - ОФ			
						Колерный паспорт объекта капитального строительства по ул. Желябова, 16 в Дзержинском районе города Перми			
Изм.	Кол.уч.	Лист	№док	Подпись	Дата	Многоквартирный жилой дом с административными помещениями	Стадия	Лист	Листов
	Разработал		Пресницкий Д.Г.		02/20		П	2	18
Н.контр.						Миндубаев А.И.	Общие данные (Продолжение)		ООО "АР-Профитто"

Существующее состояние главного фасада



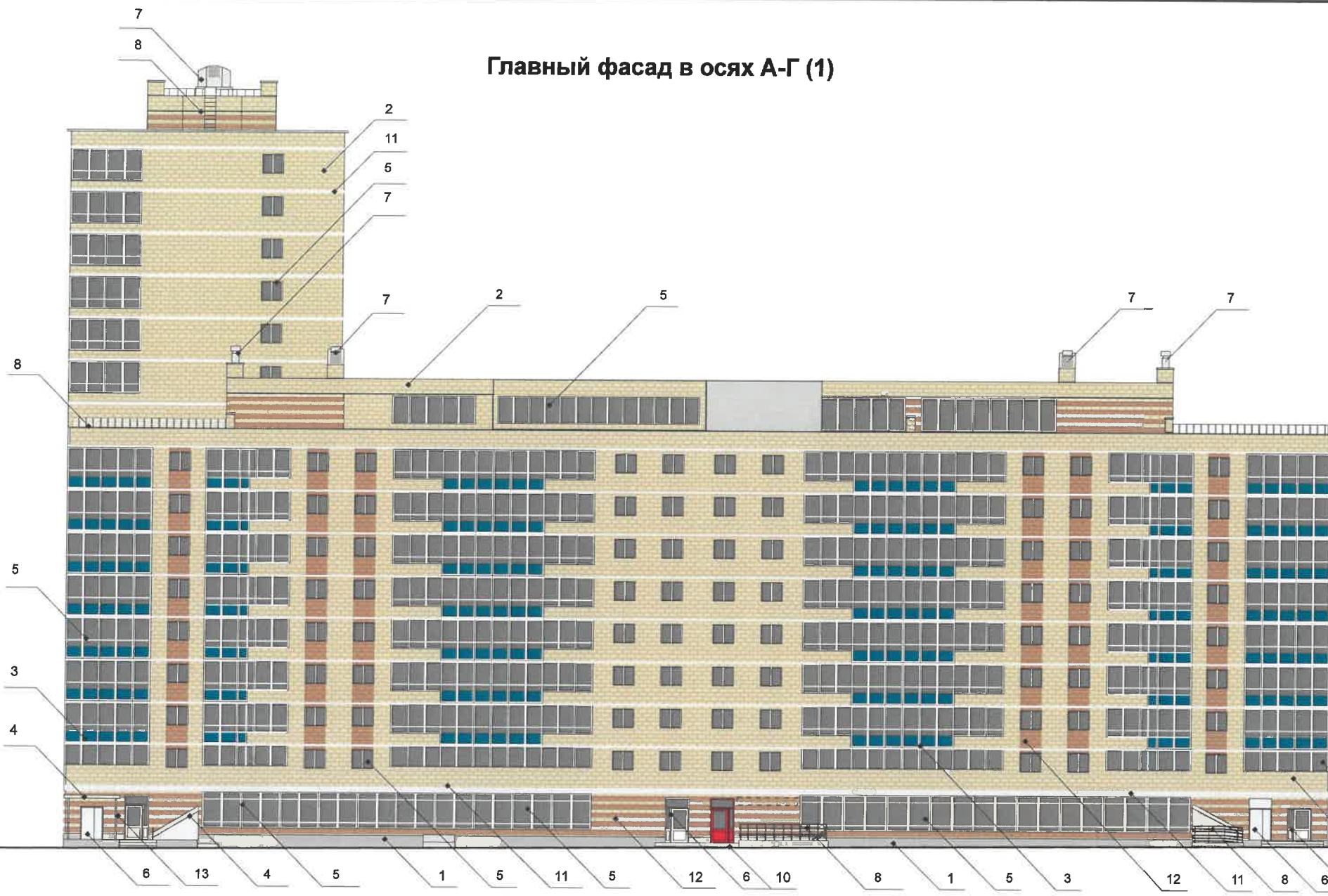
Существующее состояние дворового фасада



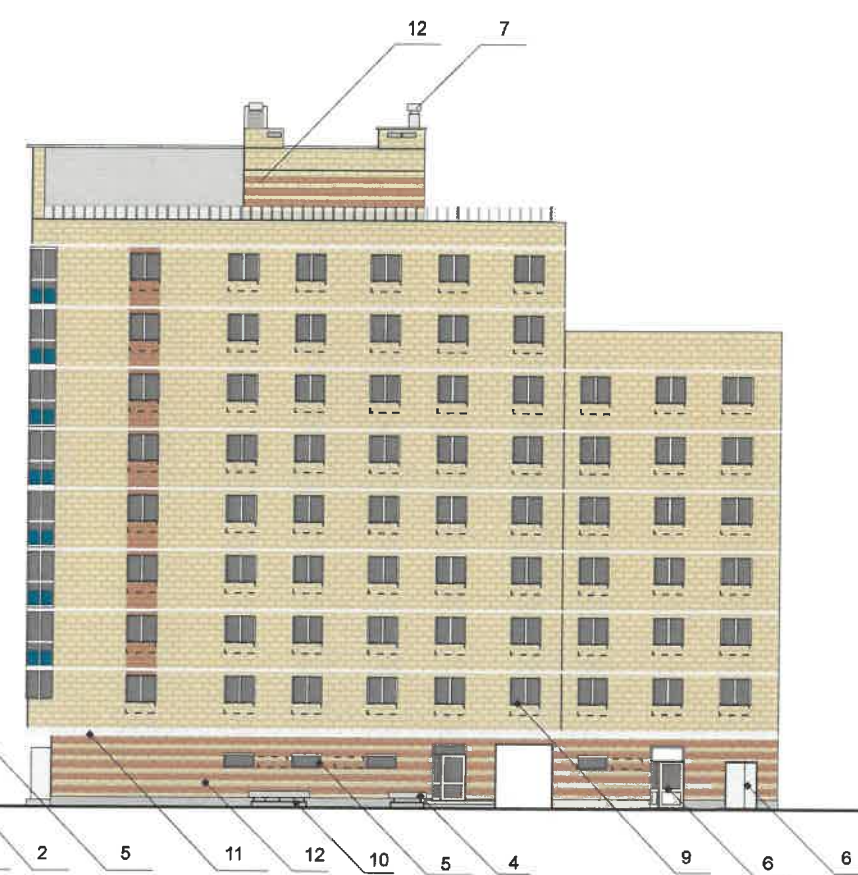
Существующее состояние бокового фасада

						1102 - 2020 - ОФ				
						Колерный паспорт объекта капитального строительства по ул. Желябова, 16 в Дзержинском районе города Перми				
Изм.	Кол.уч.	Лист	№ док	Подпись	Дата	Многоквартирный жилой дом с административными помещениями	Стадия	Лист	Листов	
	Разработал		Пресницкий Д.Г.		02/20		П	3	18	
Н.контр.						Миндубаев А.И.	Существующее состояние фасадов (фотофиксация)		ООО "АР-Профитто"	

Главный фасад в осях А-Г (1)



Главный фасад в осях 1-2 (2)



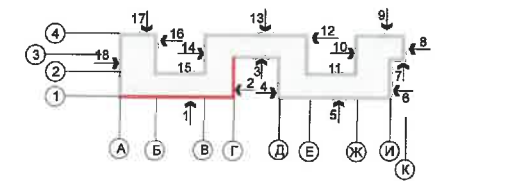
**ПРИМЕЧАНИЕ:**

- В случае, если наружные лестницы при дополнительно устроенных входах в общественные помещения здания выходят за границы предоставленного земельного участка и красные линии квартала, то устройство дополнительных или переустройство существующих входных групп требует получения разрешения в установленном порядке;
- В случае устройства или переустройства (перепланировки, ремонта, реконструкции) помещений общественного назначения, их входных групп в обязательном порядке должны быть предусмотрены мероприятия по обеспечению доступности данных помещений для маломобильных групп населения, включая инвалидов, использующих кресла-коляски и собак-проводников (далее-МГН) в соответствии с требованиями СП 59.13330.2016 Свод правил. Доступность зданий и сооружений для маломобильных групп населения. Данный свод правил касается функционально-планировочных элементов зданий и сооружений, их участков или отдельных помещений, доступных для МГН (входные узлы, коммуникации, пути эвакуации, помещения и зоны обслуживания, а также их информационное и инженерное обустройство). В частности, лестницы при входах в общественные помещения должны дублироваться пандусами с уклоном не более 1:20 (5%) или иными средствами подъема (подъемные платформы, лифты и т.д.). Согласно вышеуказанному Своду правил наружные лестницы и пандусы должны иметь поручни с учетом технических требований к опорным стационарным устройствам по ГОСТ Р 51261; размеры входной площадки при открывании дверей наружу должны быть не менее 1,4 x 2,0 или 1,5 x 1,85; размеры входной площадки с пандусом не менее 2,2 x 2,2 м.

**Условные обозначения:**

1 - выноска согласно позиции в ведомости отделки фасадов на л.1

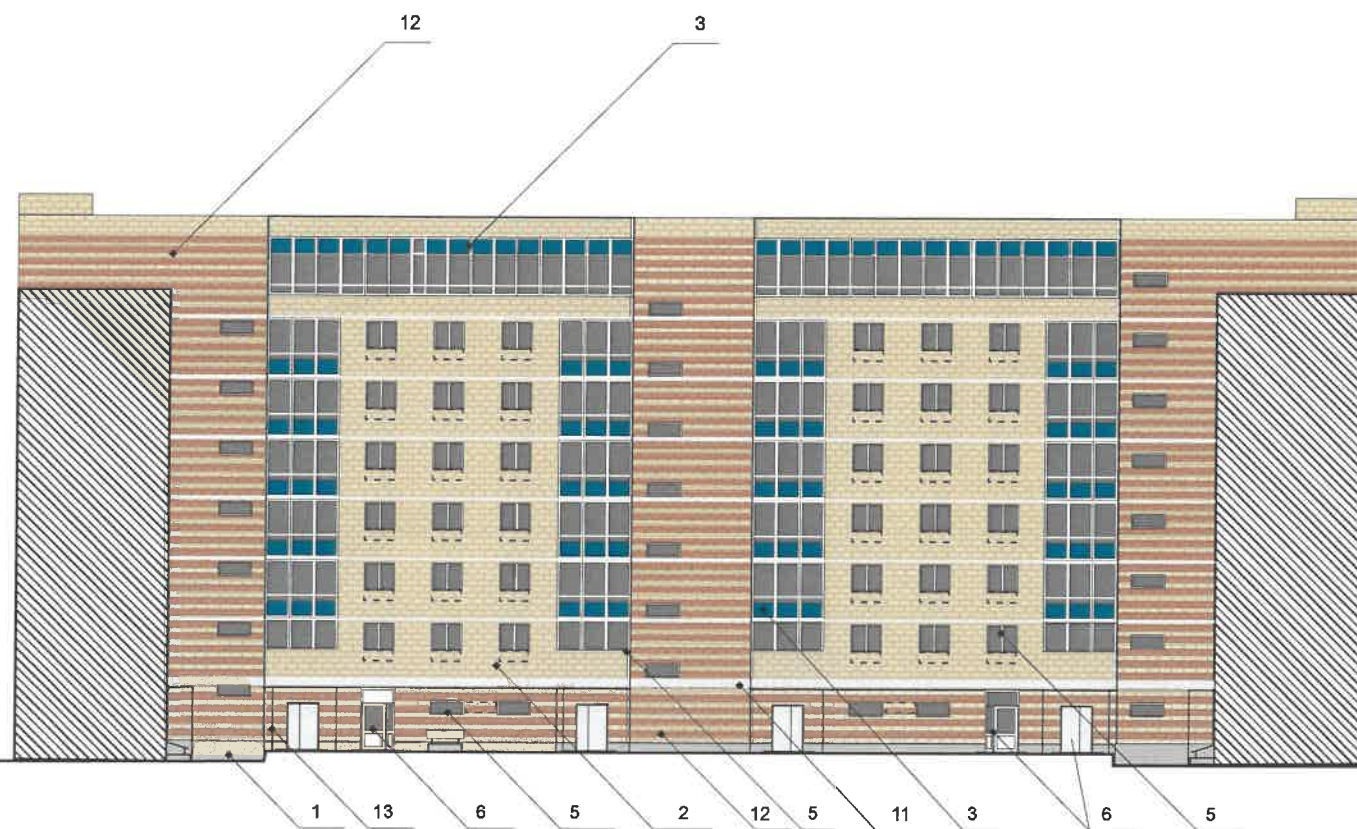
**Схема фасадов**



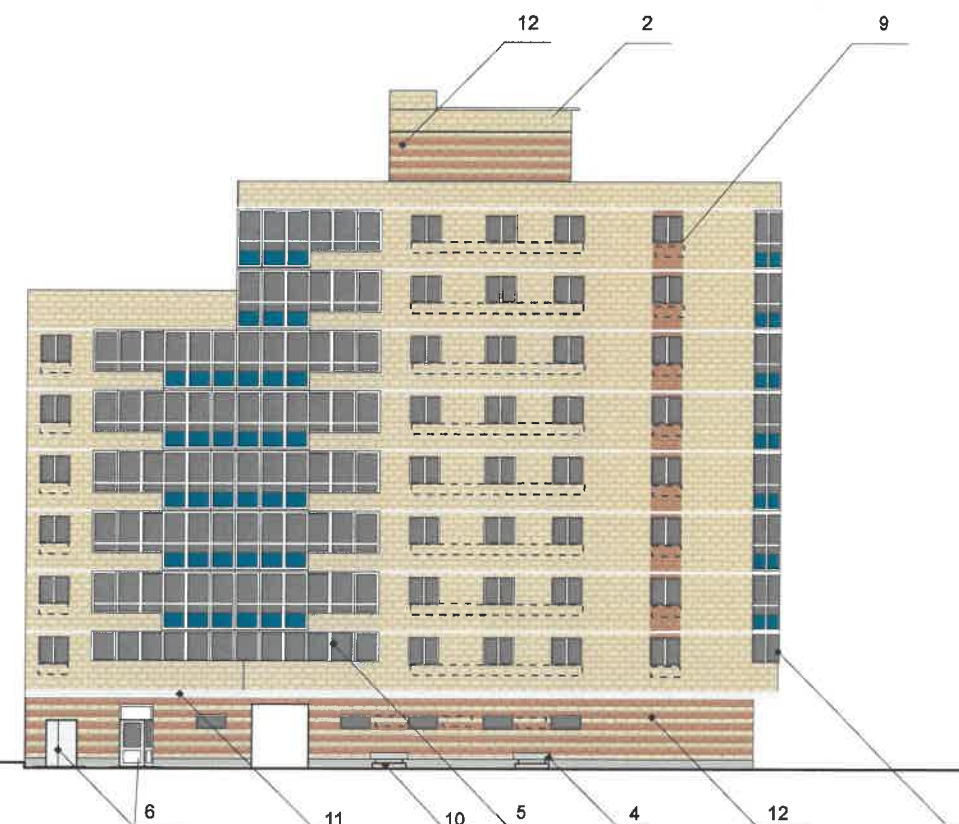
СОГЛАСОВАНО  
 1<sup>й</sup> заместитель начальника ЦГА  
 г. Пермь - главный архитектор  
 Д.Ю. Палишин  
 20.03.2020

						<b>1102 - 2020 - ОФ</b>					
						Колерный паспорт объекта капитального строительства по ул. Желябова, 16 в Дзержинском районе города Перми					
Изм.	Кол.уч	Лист	Недок	Подпись	Дата	Многоквартирный жилой дом с административными помещениями	Стадия	Лист	Листов		
Разработал				Пресницкий Д.П.	02/20		П	4	18		
Н.контр.				Миндубаев А.И.	02/20	Главные фасады	ООО "АР-Профитто"				

Главный фасад в осях Г-Д (3)



Главный фасад в осях 2-1 (4)



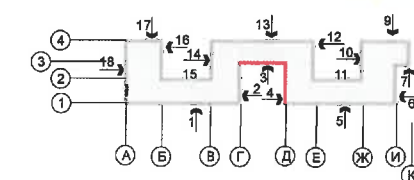
**ПРИМЕЧАНИЕ:**

- К дополнительному оборудованию относятся: наружные блоки систем вентиляции и кондиционирования, вентиляционные и водосточные трубы; антенны; видеокамеры наружного наблюдения; почтовые ящики; кабельные линии, пристенные электрощиты; флажки и так далее;
- Размещение дополнительного оборудования, дополнительных элементов и устройств на фасадах объектов капитального строительства допускается при соблюдении следующих условий:
  - соответствие размещения дополнительного оборудования архитектурному решению фасадов, предусмотренному проектной документацией, в соответствии с которой осуществлено строительство (реконструкция) Объекта, с привязкой к единой (вертикальной, горизонтальной) системе осей фасадов;
  - единая горизонтальная ось - условная прямая линия. Определяется как половина расстояния между верхним и нижним архитектурным элементом (окна, наличники, карниз, фриз и другие), выделяющимся (западающим, выступающим) из плоскости стены;
  - единая вертикальная ось - условная прямая линия. Определяется как половина расстояния между границами одного архитектурного элемента (окна, двери, колонны) либо между двумя архитектурными элементами (окна, двери, колонны);
  - комплексное решение размещения оборудования - единое архитектурное и цветное решение (в том числе размер, форма, материал);
  - размещение дополнительного оборудования на архитектурных деталях, элементах декора, поверхностях с ценной архитектурной отделкой, а также крепление, ведущее к повреждению архитектурных поверхностей, не допускаются.

**Условные обозначения:**

- выноска согласно позиции в ведомости отделки фасадов на л. 1
- место допустимого размещения дополнительного оборудования

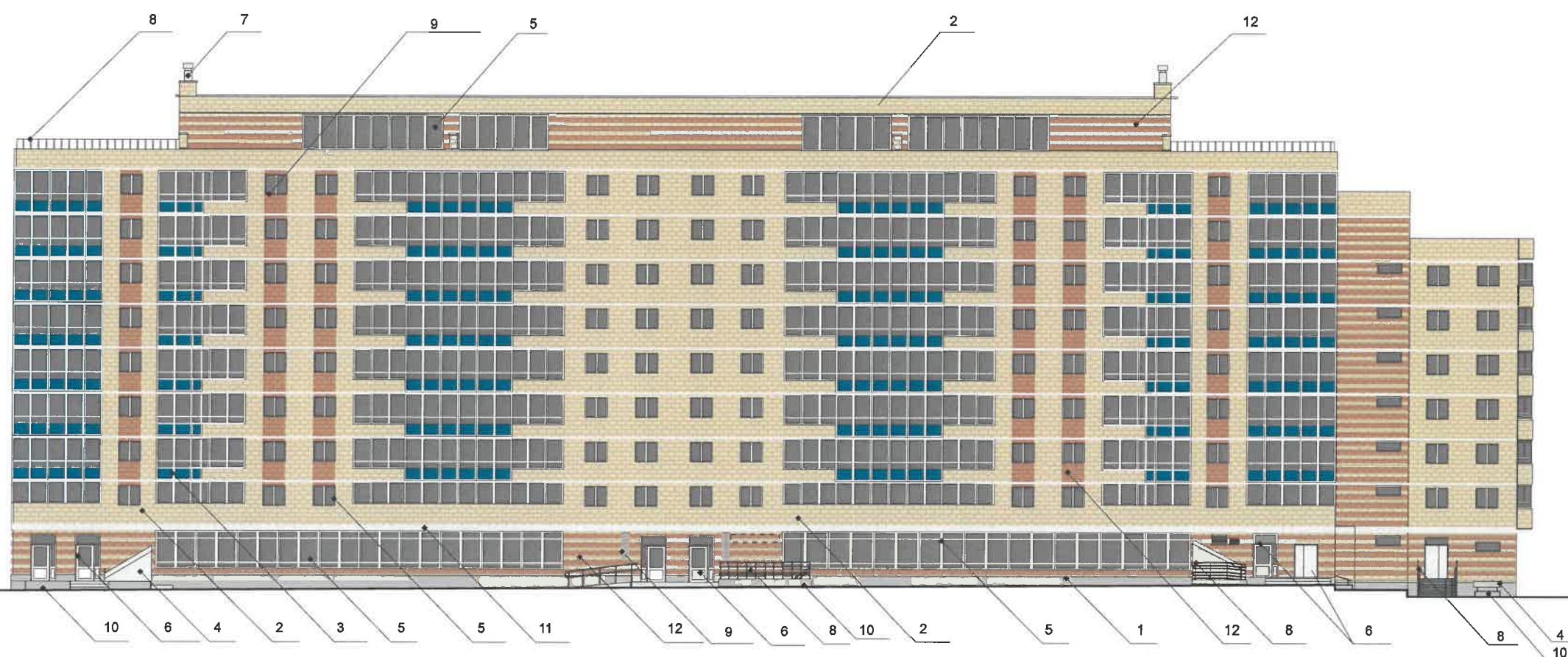
**Схема фасадов**



СОГЛАСОВАНО  
18 заместитель начальника ДГА  
г. Перми - главный архитектор  
Д.Ю. Палачин  
20.03.2020

						<b>1102 - 2020 - ОФ</b>			
						Колерный паспорт объекта капитального строительства по ул. Желябова, 16 в Дзержинском районе города Перми			
Изм.	Кол.уч	Лист	№док	Подпись	Дата	Многоквартирный жилой дом с административными помещениями	Стадия	Лист	Листов
Разработал		Пресницкий Д.П.			02/20		П	5	18
Н.контр.		Миндубаев А.И.			02/20	Главные фасады	ООО "АР-Профитто"		

## Главный фасад в осях Д-К (5,7)



### ПРИМЕЧАНИЕ:

1. К дополнительному оборудованию относятся: наружные блоки систем вентиляции и кондиционирования, вентиляционные и водосточные трубы; антенны; видеокамеры наружного наблюдения; почтовые ящики; кабельные линии, пристенные электрощиты; флажки и так далее;

2. Размещение дополнительного оборудования, дополнительных элементов и устройств на фасадах объектов капитального строительства допускается при соблюдении следующих условий:

-соответствие размещения дополнительного оборудования архитектурному решению фасадов, предусмотренному проектной документацией, в соответствии с которой осуществлено строительство (реконструкция) Объекта, с привязкой к единой (вертикальной, горизонтальной) системе осей фасадов;


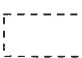
-единая горизонтальная ось - условная прямая линия. Определяется как половина расстояния между верхним и нижним архитектурным элементом (окна, наличники, карниз, фриз и другие), выделяющимся (западающим, выступающим) из плоскости стены;

-единая вертикальная ось - условная прямая линия. Определяется как половина расстояния между границами одного архитектурного элемента (окна, двери, колонны) либо между двумя архитектурными элементами (окна, двери, колонны);

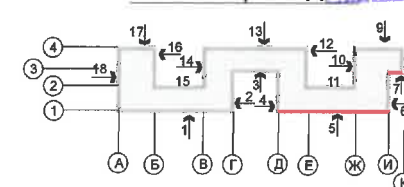
-комплексное решение размещения оборудования - единое архитектурное и цветоевое решение (в том числе размер, форма, материал);

-размещение дополнительного оборудования на архитектурных деталях, элементах декора, поверхностях с ценной архитектурной отделкой, а также крепление, ведущее к повреждению архитектурных поверхностей, не допускаются.

### Условные обозначения:

-  1 - выноска согласно позиции в ведомости отделки фасадов на л. 1
-  - место допустимого размещения дополнительного оборудования

### Схема фасадов



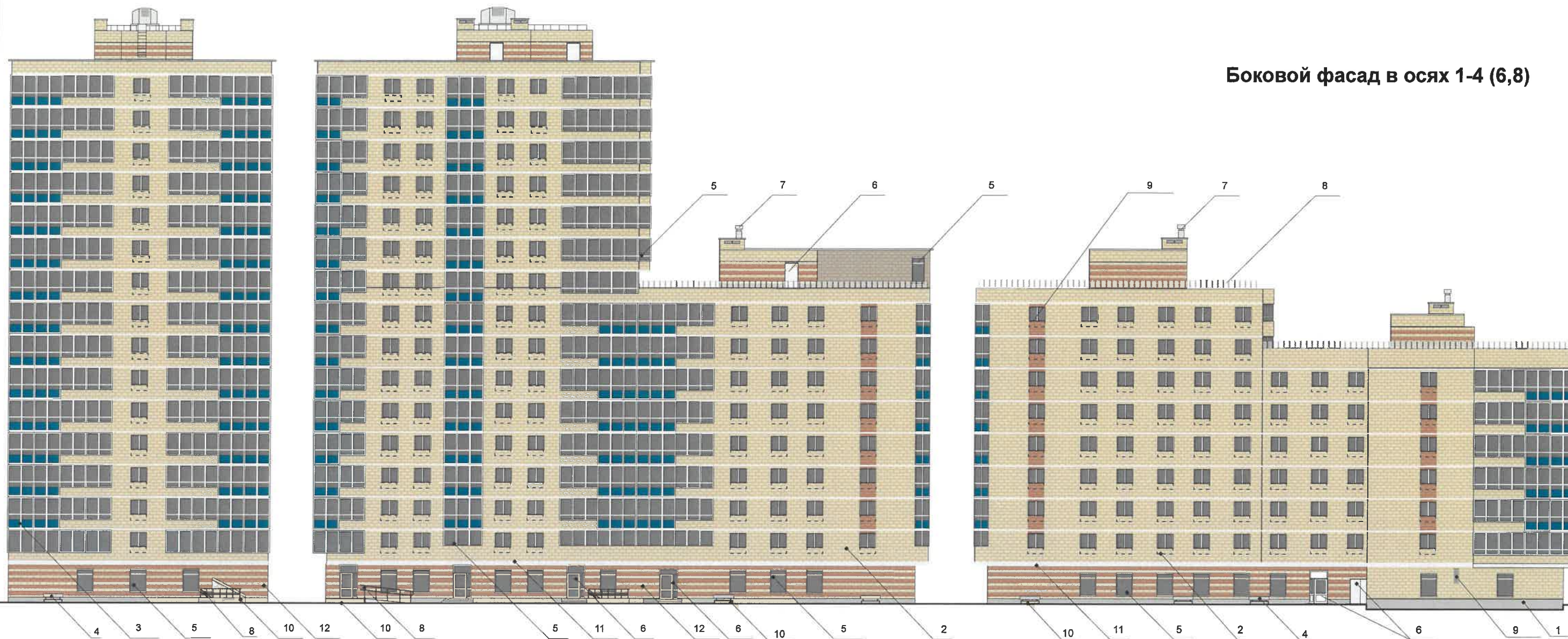
СОГЛАСОВАНО  
1 заместитель начальника ДГА  
г. Перми - главный архитектор  
Д.С. Плещинский  
2020

						1102 - 2020 - ОФ			
						Колерный паспорт объекта капитального строительства по ул. Желябова, 16 в Дзержинском районе города Перми			
Изм.	Кол.уч	Лист	№док	Подпись	Дата	Многоквартирный жилой дом с административными помещениями	Стадия	Лист	Листов
	Разработал			Пресницкий Д.Г.	02/20		П	6	18
Н.контр.	Миндубаев А.И.				02/20	Главные фасады	ООО "АР-Профитто"		

Дворовой фасад в осях Б-А (17)

Боковой фасад в осях 4-1 (18)

Боковой фасад в осях 1-4 (6,8)

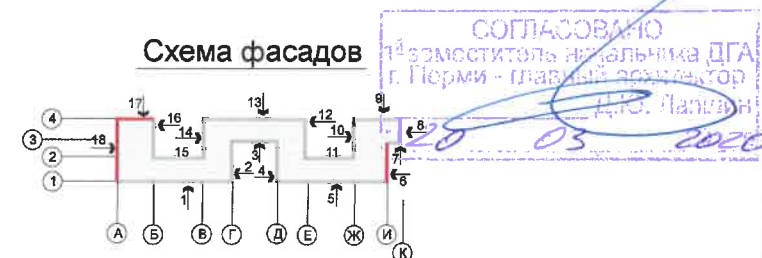


**ПРИМЕЧАНИЕ:**

- К дополнительному оборудованию относятся: наружные блоки систем вентиляции и кондиционирования, вентиляционные и водосточные трубы; антенны; видеокамеры наружного наблюдения; почтовые ящики; кабельные линии, пристенные электрощиты; флажки и так далее;
- Размещение дополнительного оборудования, дополнительных элементов и устройств на фасадах объектов капитального строительства допускается при соблюдении следующих условий:
  - соответствие размещения дополнительного оборудования архитектурному решению фасадов, предусмотренному проектной документацией, в соответствии с которой осуществлено строительство (реконструкция) Объекта, с привязкой к единой (вертикальной, горизонтальной) системе осей фасадов;
  - единая горизонтальная ось - условная прямая линия. Определяется как половина расстояния между верхним и нижним архитектурным элементом (окна, наличники, карниз, фриз и другие), выделяющимся (западающим, выступающим) из плоскости стены;
  - единая вертикальная ось - условная прямая линия. Определяется как половина расстояния между границами одного архитектурного элемента (окна, двери, колонны) либо между двумя архитектурными элементами (окна, двери, колонны);
  - комплексное решение размещения оборудования - единое архитектурное и цветовое решение (в том числе размер, форма, материал);
  - размещение дополнительного оборудования на архитектурных деталях, элементах декора, поверхностях с ценной архитектурной отделкой, а также крепление, ведущее к повреждению архитектурных поверхностей, не допускаются.

**Условные обозначения:**

- 1 - выноска согласно позиции в ведомости отделки фасадов на л.1
- место допустимого размещения дополнительного оборудования



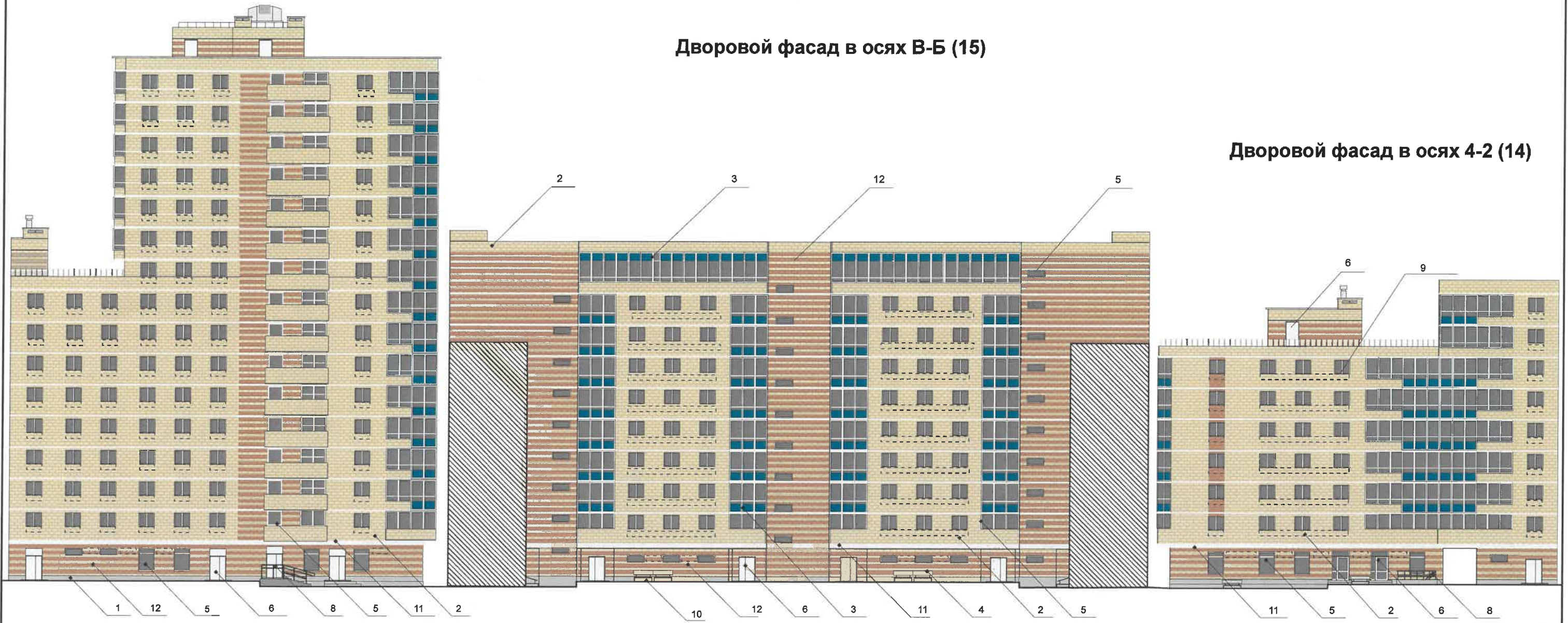
						1102 - 2020 - ОФ			
						Колерный паспорт объекта капитального строительства по ул. Желябова, 16 в Дзержинском районе города Перми			
Изм.	Кол.уч	Лист	Недок	Подпись	Дата	Многоквартирный жилой дом с административными помещениями	Стадия	Лист	Листов
Разработал				Пресницкий Д.Г.	02/20		П	7	18
Н.контр.				Миндубаев А.И.	02/20	Дворовой фасад, Боковые фасады	ООО "АР-Профитто"		



Дворовой фасад в осях 2-4 (16)

Дворовой фасад в осях В-Б (15)

Дворовой фасад в осях 4-2 (14)



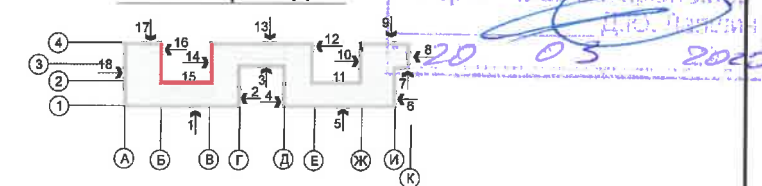
**ПРИМЕЧАНИЕ:**

- К дополнительному оборудованию относятся: наружные блоки систем вентиляции и кондиционирования, вентиляционные и водосточные трубы; антенны; видеокамеры наружного наблюдения; почтовые ящики; кабельные линии, пристенные электрощиты; флажки и так далее;
- Размещение дополнительного оборудования, дополнительных элементов и устройств на фасадах объектов капитального строительства допускается при соблюдении следующих условий:
  - соответствие размещения дополнительного оборудования архитектурному решению фасадов, предусмотренному проектной документацией, в соответствии с которой осуществлено строительство (реконструкция) Объекта, с привязкой к единой (вертикальной, горизонтальной) системе осей фасадов;
  - единая горизонтальная ось - условная прямая линия. Определяется как половина расстояния между верхним и нижним архитектурным элементом (окна, наличники, карниз, фриз и другие), выделяющимся (западающим, выступающим) из плоскости стены;
  - единая вертикальная ось - условная прямая линия. Определяется как половина расстояния между границами одного архитектурного элемента (окна, двери, колонны) либо между двумя архитектурными элементами (окна, двери, колонны);
  - комплексное решение размещения оборудования - единое архитектурное и цветоевое решение (в том числе размер, форма, материал);
  - размещение дополнительного оборудования на архитектурных деталях, элементах декора, поверхностях с ценной архитектурной отделкой, а также крепление, ведущее к повреждению архитектурных поверхностей, не допускаются.

**Условные обозначения:**

- 1 - выноска согласно позиции в ведомости отделки фасадов на л.1
- место допустимого размещения дополнительного оборудования

Схема фасадов



СОГЛАСОВАНО  
18 заместитель начальника ДГА  
г. Перми - главный архитектор  
Д.Ю. Павлов  
20 03 2020

						1102 - 2020 - ОФ			
						Колерный паспорт объекта капитального строительства по ул. Желябова, 16 в Дзержинском районе города Перми			
Изм.	Кол.уч	Лист	Недок	Подпись	Дата	Многоквартирный жилой дом с административными помещениями	Стадия	Лист	Листов
	Разработал			Пресницкий Д.Г.	02/20		П	8	18
Н.контр.				Миндубаев А.И.	02/20	Дворовые фасады	ООО "АР-Профитто"		

Дворовой фасад в осях Е-В (13)

Дворовой фасад в осях 2-4 (12)

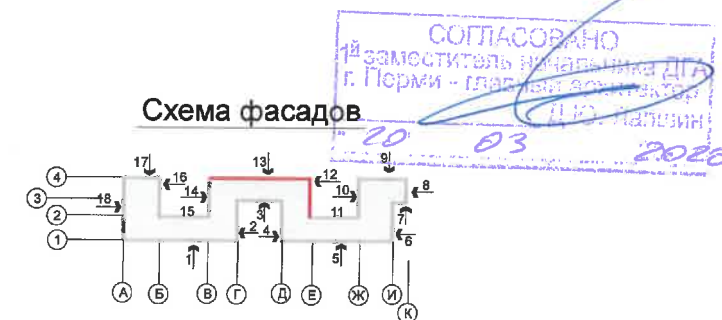


**ПРИМЕЧАНИЕ:**

- К дополнительному оборудованию относятся: наружные блоки систем вентиляции и кондиционирования, вентиляционные и водосточные трубы; антенны; видеокамеры наружного наблюдения; почтовые ящики; кабельные линии, пристенные электрощиты; флажки и так далее;
- Размещение дополнительного оборудования, дополнительных элементов и устройств на фасадах объектов капитального строительства допускается при соблюдении следующих условий:
  - соответствие размещения дополнительного оборудования архитектурному решению фасадов, предусмотренному проектной документацией, в соответствии с которой осуществлено строительство (реконструкция) Объекта, с привязкой к единой (вертикальной, горизонтальной) системе осей фасадов;
  - единая горизонтальная ось - условная прямая линия. Определяется как половина расстояния между верхним и нижним архитектурным элементом (окна, наличники, карниз, фриз и другие), выделяющим (западающим, выступающим) из плоскости стены;
  - единая вертикальная ось - условная прямая линия. Определяется как половина расстояния между границами одного архитектурного элемента (окна, двери, колонны) либо между двумя архитектурными элементами (окна, двери, колонны);
  - комплексное решение размещения оборудования - единое архитектурное и цветоевое решение (в том числе размер, форма, материал);
  - размещение дополнительного оборудования на архитектурных деталях, элементах декора, поверхностях с ценной архитектурной отделкой, а также крепление, ведущее к повреждению архитектурных поверхностей, не допускаются.

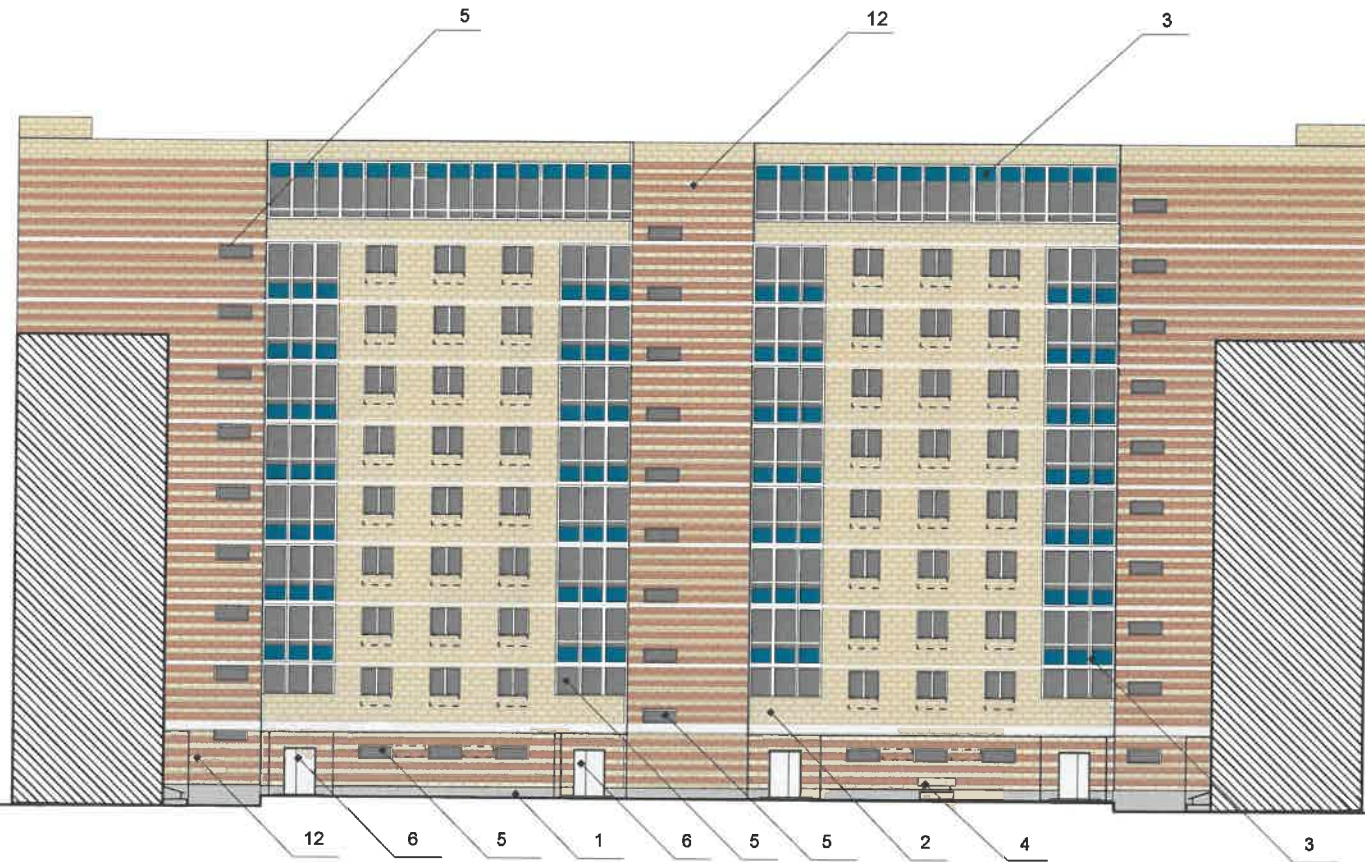
**Условные обозначения:**

- 1 - выноска согласно позиции в ведомости отделки фасадов на л.1
- место допустимого размещения дополнительного оборудования

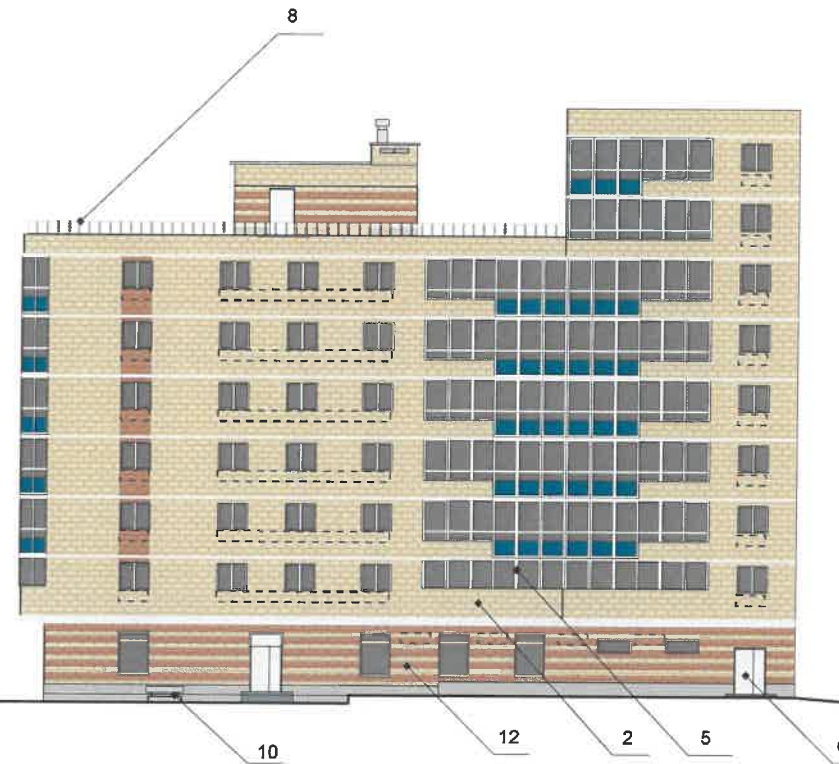


						<b>1102 - 2020 - ОФ</b>			
						Колерный паспорт объекта капитального строительства по ул. Желябова, 16 в Дзержинском районе города Перми			
Изм.	Кол.уч.	Лист	Недок	Подпись	Дата	Многоквартирный жилой дом с административными помещениями	Стадия	Лист	Листов
Разработал		Пресницкий Д.П.			02/20		П	9	18
Н.контр.		Миндубаев А.И.			02/20	Дворовые фасады	ООО "АР-Профитто"		

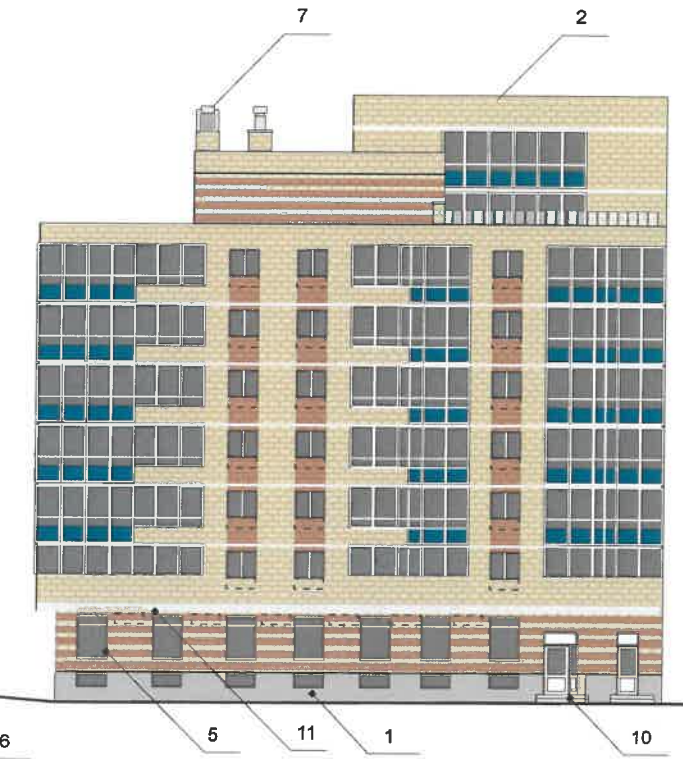
Дворовой фасад в осях Ж-Е (11)



Дворовой фасад в осях 4-2 (10)



Дворовой фасад в осях К-Ж (9)



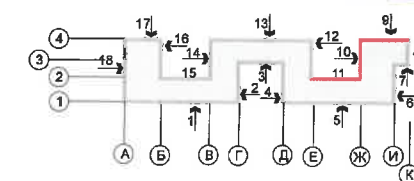
**ПРИМЕЧАНИЕ:**

- К дополнительному оборудованию относятся: наружные блоки систем вентиляции и кондиционирования, вентиляционные и водосточные трубы; антенны; видеокамеры наружного наблюдения; почтовые ящики; кабельные линии, пристенные электрощиты; флажки и так далее;
- Размещение дополнительного оборудования, дополнительных элементов и устройств на фасадах объектов капитального строительства допускается при соблюдении следующих условий:
  - соответствие размещения дополнительного оборудования архитектурному решению фасадов, предусмотренному проектной документацией, в соответствии с которой осуществлено строительство (реконструкция) Объекта, с привязкой к единой (вертикальной, горизонтальной) системе осей фасадов;
  - единая горизонтальная ось - условная прямая линия. Определяется как половина расстояния между верхним и нижним архитектурным элементом (окна, наличники, карниз, фриз и другие), выделяющимся (западающим, выступающим) из плоскости стены;
  - единая вертикальная ось - условная прямая линия. Определяется как половина расстояния между границами одного архитектурного элемента (окна, двери, колонны) либо между двумя архитектурными элементами (окна, двери, колонны);
  - комплексное решение размещения оборудования - единое архитектурное и цветоевое решение (в том числе размер, форма, материал);
  - размещение дополнительного оборудования на архитектурных деталях, элементах декора, поверхностях с ценной архитектурной отделкой, а также крепление, ведущее к повреждению архитектурных поверхностей, не допускаются.

**Условные обозначения:**

- 1 - выноска согласно позиции в ведомости отделки фасадов на л.1
- место допустимого размещения дополнительного оборудования

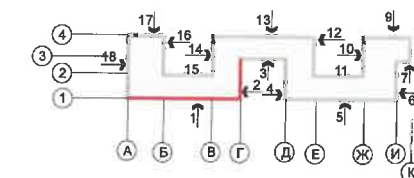
Схема фасадов



СОГЛАСОВАНО  
18 заместитель начальника ДГА  
г. Перми - главный архитектор  
Д.Ю. Давыдов  
20 03 2020

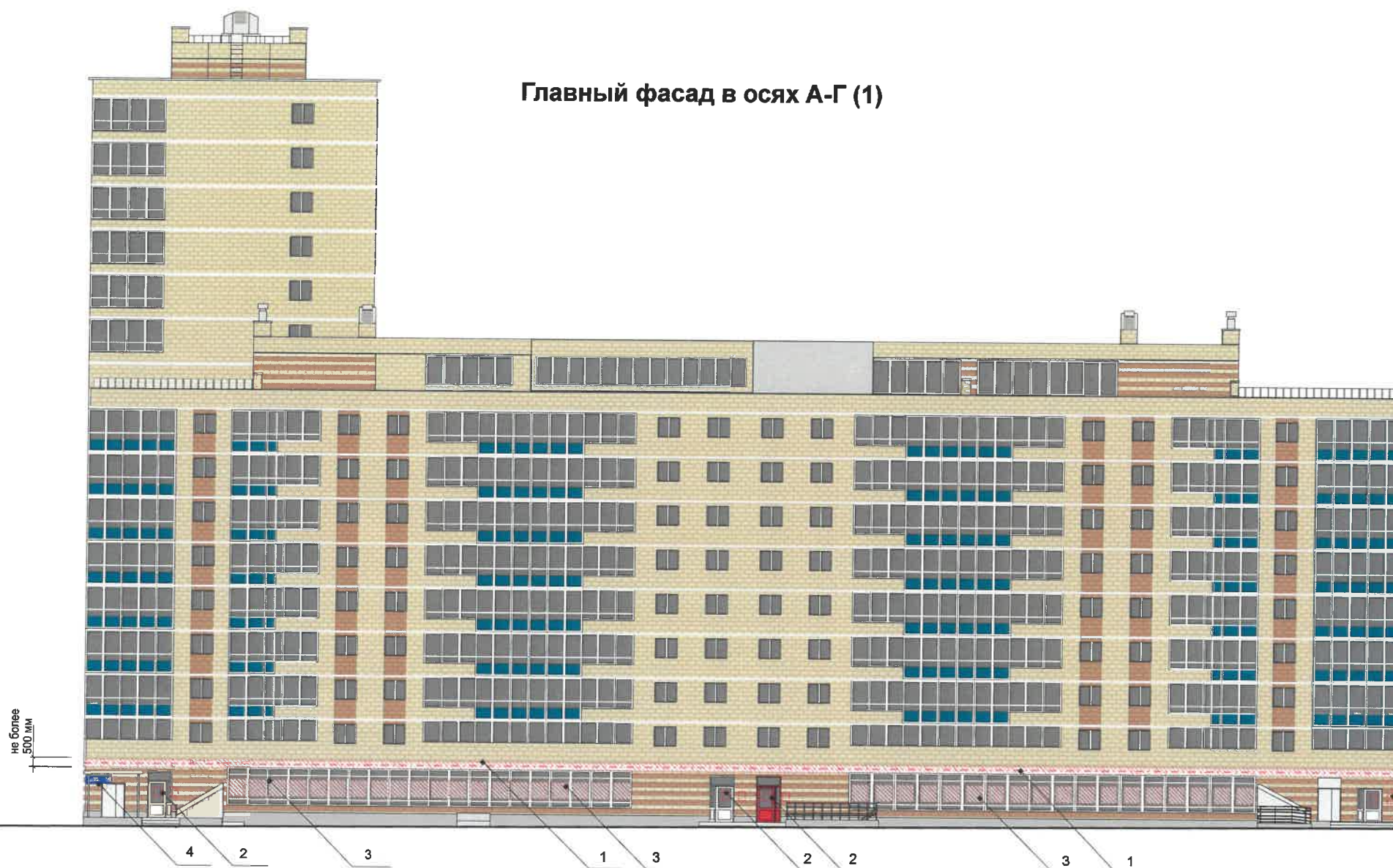
						1102 - 2020 - ОФ			
						Колерный паспорт объекта капитального строительства по ул. Желябова, 16 в Дзержинском районе города Перми			
Изм.	Кол.уч.	Лист	№док	Подпись	Дата	Многоквартирный жилой дом с административными помещениями	Стадия	Лист	Листов
Разработал		Пресницкий Д.Г.			02/20		П	10	18
Н.контр.		Миндубаев А.И.			02/20	Дворовые фасады	ООО "АР-Профитто"		

Схема фасадов



Главный фасад в осях А-Г (1)

Главный фасад в осях 1-2 (2)



Управление архитектуры и городского дизайна  
ДГА администрации г.Перми  
**СООТВЕТСТВУЕТ АРХИТЕКТУРНОМУ  
ОБЛИКУ ГОРОДА ПЕРМИ**  
«20» 03 2020  
Евгасев Подпись

**Ведомость средств размещения информации, рекламных конструкций**

Условные обозначения



- Место допустимого размещения средств размещения информации, рекламных конструкций.



- Единая горизонтальная ось размещения объектов

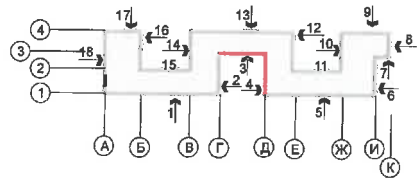


- Выноска и номер позиции согласно ведомости средств размещения информации, рекламных конструкций

№	тип объекта, материал, способы крепления	цвет (с указанием RAL)	Наличие подсветки
1	Вывеска - объемные буквы, логотипы, панель-кронштейны без подложки на металлических направляющих на стене здания (H-до 500мм) Оргстекло, металл, пластик	фирменные цвета	Внешняя, внутренняя или контурная подсветка (светодиодами)
2	Информационная табличка (режимник). Одиночная (500x700) или модульная. Оргстекло, металл, пластик	фирменные цвета	Без подсветки
3	Информация – не сплошная пленочная аппликация текста или контурного изображения на стекле. Площадь выклейки - не более 30% от площади одного остекления. Самоклеящиеся пленки или Вывеска панно (постер или световой короб), размещенное в оконном проеме за стеклом. Площадь панно – не более 50% от площади одного остекления. Пленки, пластик, металл	фирменные цвета	Внешняя, внутренняя или контурная подсветка (светодиодами)
4	Указатель с наименованием улицы и номером дома (600x300мм.) Оргстекло, пластик, металл	синий: R-(0), G-(20), B-(120), белый	Возможна подсветка

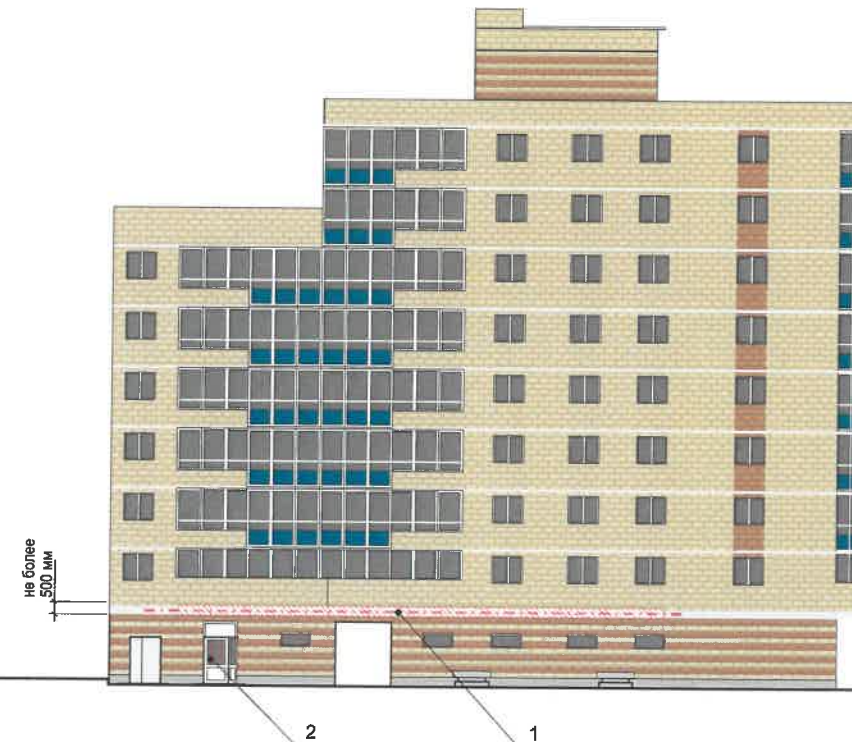
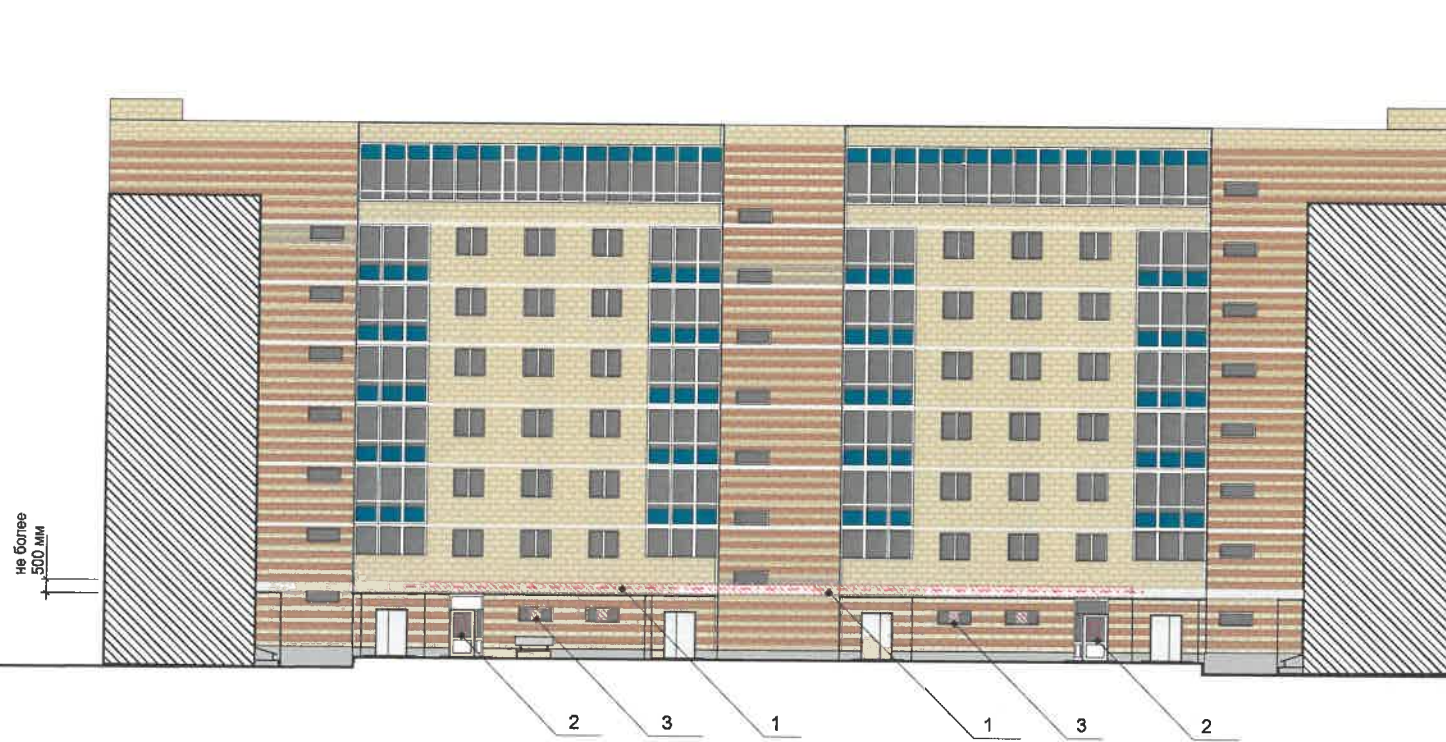
						1102 - 2020 - ОФ			
						Колерный паспорт объекта капитального строительства по ул. Желябова, 16 в Дзержинском районе города Перми			
Изм.	Кол.уч	Лист	Недок	Подпись	Дата	Многоквартирный жилой дом с административными помещениями	Стадия	Лист	Листов
							П	11	18
Н.контр.		Миндубаев А.И.			02/20	Размещение средств размещения информации, рекламных конструкций	ООО "АР-Профитто"		

Схема фасадов



Главный фасад в осях Г-Д (3)

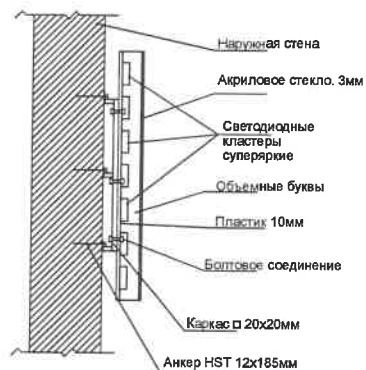
Главный фасад в осях 2-1 (4)



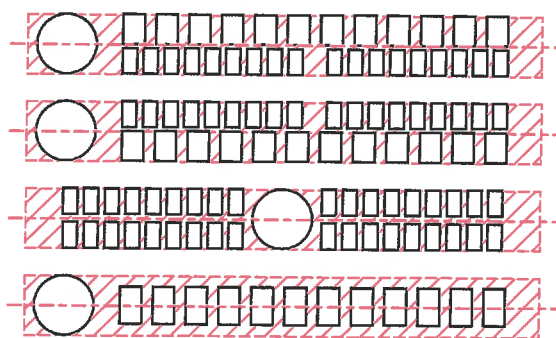
Управление архитектуры и городского дизайна  
ДГА администрации г.Перми  
СООТВЕТСТВУЕТ АРХИТЕКТУРНОМУ  
ОБЛИКУ ГОРОДА ПЕРМИ

«20» 03 / 2020  
Подпись: *Горасова*

Узел крепления средств размещения информации



Схемы компоновки объемных букв и/или логотипов, относительно оси и места размещения средств размещения информации



Пример сгруппированных модульных табличек

Цокольный этаж	О	САЛОН ОПТИКИ
Цокольный этаж		ОРГАНИЗАЦИЯ
1 этаж	k	ЗООМАГАЗИН
1 этаж этаж 14	☀	ОРГАНИЗАЦИЯ
1 этаж этаж 20		ОРГАНИЗАЦИЯ
Цокольный этаж	🐾	ЗООМАГАЗИН

Условные обозначения

- Место допустимого размещения средств размещения информации, рекламных конструкций.

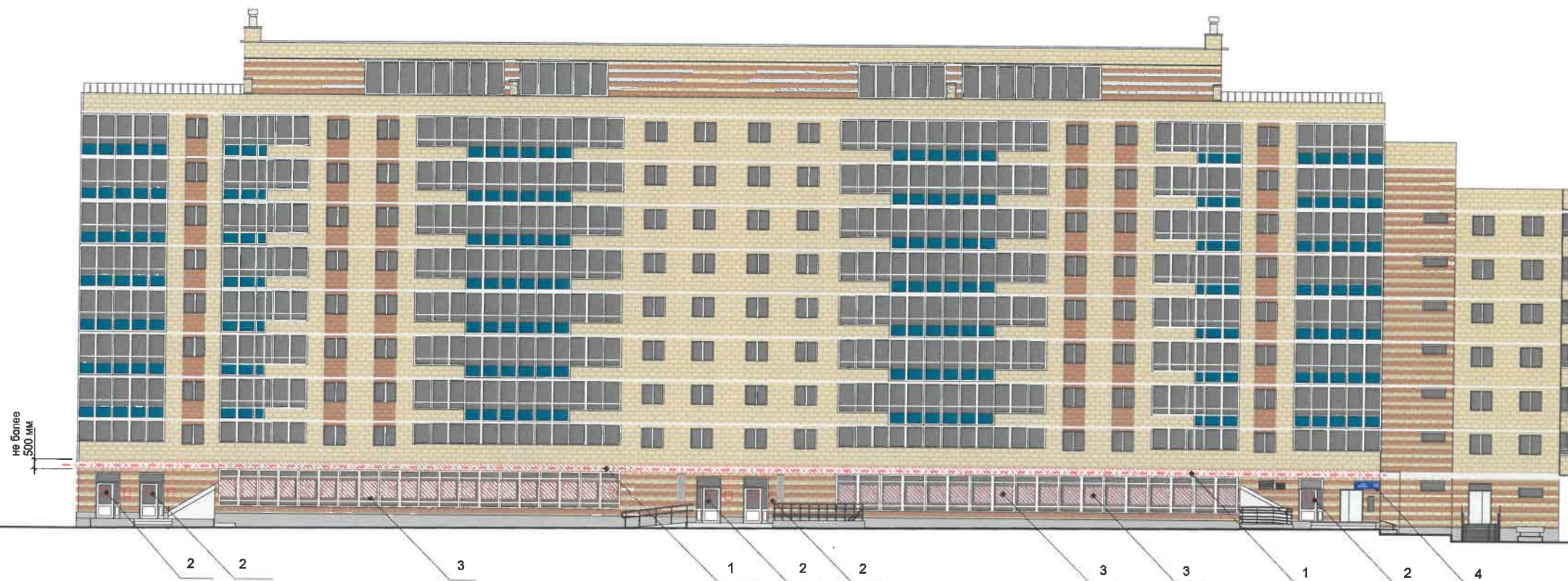
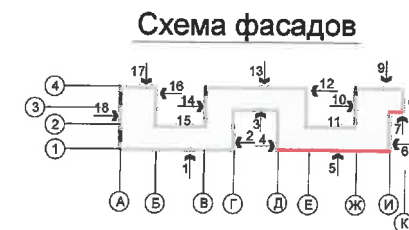
- Единая горизонтальная ось размещения объектов

- Выноска и номер позиции согласно ведомости средств размещения информации, рекламных конструкций

Ведомости средств размещения информации, рекламных конструкций см. на листе 11

						1102 - 2020 - ОФ			
						Колерный паспорт объекта капитального строительства по ул. Желябова, 16 в Дзержинском районе города Перми			
Изм.	Кол.уч.	Лист	№док	Подпись	Дата	Многоквартирный жилой дом с административными помещениями	Стадия	Лист	Листов
Разработал				<i>Пресницкий Д.П.</i>	02/20		П	12	18
Н.контр.				<i>Миндубаев А.И.</i>	02/20	Размещение средств размещения информации, рекламных конструкций	ООО "АР-Профитто"		

## Главный фасад в осях Д-К (5,7)



### ПРИМЕЧАНИЕ:

1. Единая горизонтальная ось - это условная прямая линия, относительно которой располагаются информационные конструкции. Месторасположение оси на фасаде определяется как половина расстояния между верхним и нижним архитектурным элементом (окна, наличники, карниз, фриз и др.), выделяющимся (западающим, выступающим) из плоскости стены;
2. Размещение вывесок и рекламных конструкций должно осуществляться в границах места допустимого размещения объектов, установленных данным колерным паспортом;
3. Размещение вывесок по отношению к друг к другу, их конфигурация и наполненность информацией должны соответствовать Стандартным требованиям к вывескам, их размещению и эксплуатации, установленным Правилами благоустройства территории города Перми, утвержденными Решением ПГД от 18.12.2018 №265;
4. В случае, если планируемые к размещению вывески не соответствуют стандартам, установленным Правилами благоустройства территории города Перми, утвержденными Решением ПГД от 18.12.2018 №265, потребуется внесение изменений в настоящий колерный паспорт;
5. Габариты одиночных табличек (500x700), при размещении двух одинаковых табличек-режимников в пределах одной входной группы их размер и уровень размещения по высоте должны быть одинаковыми;
6. Габариты панно должны быть одинаковыми на протяжении фасада в границах занимаемого организацией помещения. Каждое панно должно быть отцентровано относительно своего поля остекления. Для выклеек - должно быть единое художественное решение для фасада в границах занимаемого организацией помещения.
7. Узлы крепления конструкций к фасаду разрабатываются отдельным рабочим проектом.
8. В случае возникновения спорных ситуаций с другими организациями в отношении мест размещения нестандартных вывесок (расположенных не в границах занимаемого помещения), регулирование конфликта и окончательное решение по размещению вывесок той или иной претендующей организации, в соответствии с положениями Жилищного кодекса Российской Федерации, должно приниматься на собрании собственников помещений в многоквартирном доме.

### Условные обозначения

- Место допустимого размещения средств размещения информации, рекламных конструкций.

- Единая горизонтальная ось размещения объектов

Управление архитектуры и городского дизайна  
ДГА администрации г.Перми  
СООТВЕТСТВУЕТ АРХИТЕКТУРНОМУ  
ОБЛИКУ ГОРОДА ПЕРМИ

« 20. 03 / 2020

Кафасова Подпись

- Выноска и номер позиции согласно ведомости средств размещения информации, рекламных конструкций

Ведомости средств размещения информации, рекламных конструкций см. на листе 11

						1102 - 2020 - ОФ			
						Колерный паспорт объекта капитального строительства по ул. Желябова, 16 в Дзержинском районе города Перми			
Изм.	Кол.уч.	Лист	№док	Подпись	Дата	Многоквартирный жилой дом с административными помещениями	Стадия	Лист	Листов
Разработал				Пресницкий Д.Г.	02/20		П	13	18
Н.контр.				Миндубаев А.И.	02/20	Размещение средств размещения информации, рекламных конструкций	ООО "АР-Профитто"		

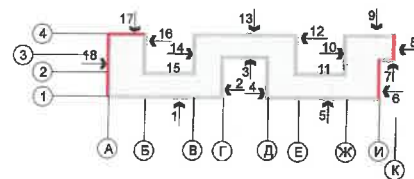
Боковой фасад в осях 4-1 (18)



Боковой фасад в осях 1-4 (6,8)



Схема фасадов



Условные обозначения



- Место допустимого размещения средств размещения информации, рекламных конструкций.



- Единая горизонтальная ось размещения объектов



- Выноска и номер позиции согласно ведомости средств размещения информации, рекламных конструкций

Ведомости средств размещения информации, рекламных конструкций см. на листе 11

Управление архитектуры и городского дизайна  
ДГА администрации г.Перми  
СООТВЕТСТВУЕТ АРХИТЕКТУРНОМУ  
ОБЛИКУ ГОРОДА ПЕРМИ  
«20.03.2020»  
Подпись: *Кедров*

						1102 - 2020 - ОФ			
						Колерный паспорт объекта капитального строительства по ул. Желябова, 16 в Дзержинском районе города Перми			
Изм.	Кол.уч.	Лист	№ док	Подпись	Дата	Многоквартирный жилой дом с административными помещениями	Стадия	Лист	Листов
	Разработал		Пресницкий Д.П.	<i>[Signature]</i>	02/20		П	14	18
	Н.контр.		Миндубаев А.И.	<i>[Signature]</i>	02/20	Размещение средств размещения информации, рекламных конструкций	ООО "АР-Профитто"		

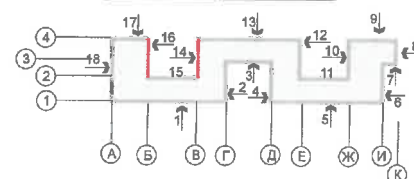
Дворовой фасад в осях 2-4 (16)



Дворовой фасад в осях 4-2 (14)




Схема фасадов




Управление архитектуры и городского дизайна  
ДГА администрации г.Перми  
СООТВЕТСТВУЕТ АРХИТЕКТУРНОМУ  
ОБЛИКУ ГОРОДА ПЕРМИ  
20.02.2020  
Карасев Подпись



Условные обозначения

 - Место допустимого размещения средств размещения информации, рекламных конструкций.

 - Единая горизонтальная ось размещения объектов

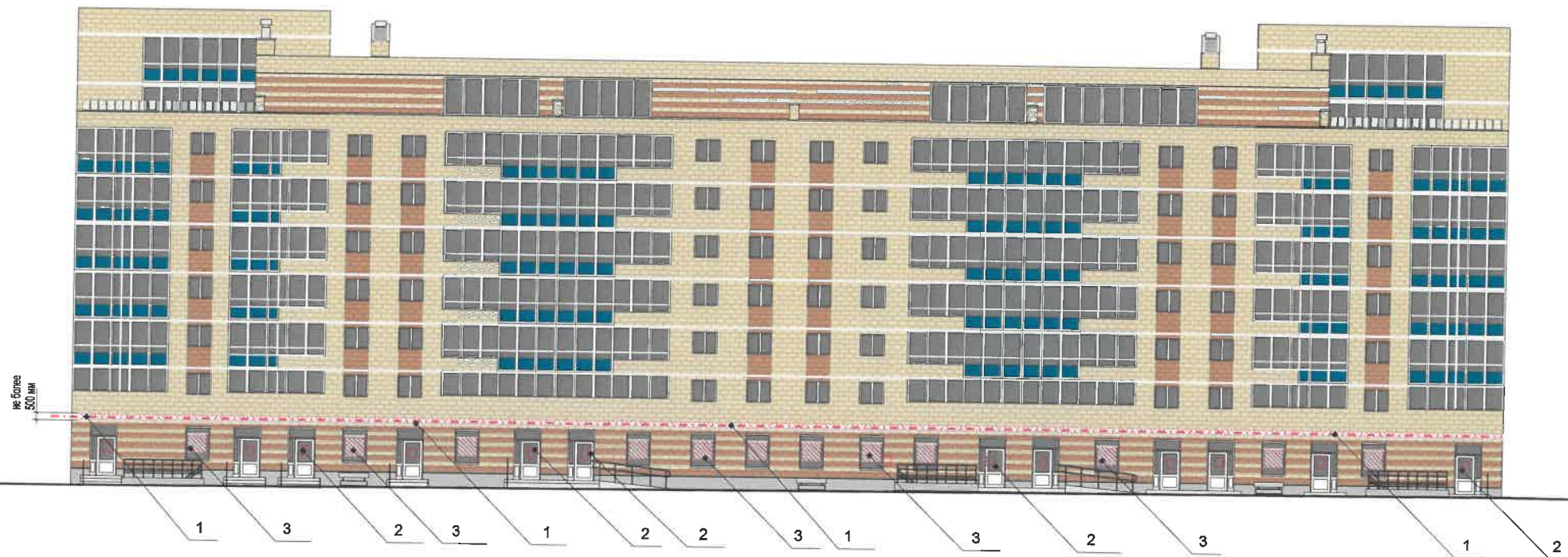
 - Выноска и номер позиции согласно ведомости средств размещения информации, рекламных конструкций

Ведомости средств размещения информации, рекламных конструкций см. на листе 11

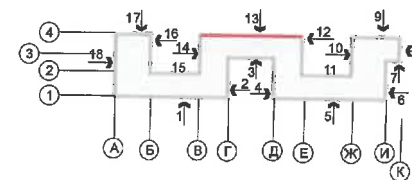
						1102 - 2020 - ОФ			
						Колерный паспорт объекта капитального строительства по ул. Желябова, 16 в Дзержинском районе города Перми			
Изм.	Кол.уч	Лист	№док	Подпись	Дата	Многоквартирный жилой дом с административными помещениями	Стадия	Лист	Листов
Разработал		Пресницкий Д.Г.			02/20		П	15	18
Н.контр.		Миндубаев А.И.			02/20	Размещение средств размещения информации, рекламных конструкций	ООО "АР-Профитто"		



## Дворовой фасад в осях Е-В (13)



**Схема фасадов**



Управление архитектуры и городского дизайна  
ДГА администрации г.Перми  
**СООТВЕТСТВУЕТ АРХИТЕКТУРНОМУ  
ОБЛИКУ ГОРОДА ПЕРМИ**  
«20» 02 2020  
*Зарасельс* Подпись

**Условные обозначения**



- Место допустимого размещения средств размещения информации, рекламных конструкций.



- Выноска и номер позиции согласно ведомости средств размещения информации, рекламных конструкций



- Единая горизонтальная ось размещения объектов

Ведомости средств размещения информации, рекламных конструкций см. на листе 11

1102 - 2020 - ОФ					
Колерный паспорт объекта капитального строительства по ул. Желябова, 16 в Дзержинском районе города Перми					
Изм.	Кол.уч.	Лист	Недок	Подпись	Дата
				<i>[Signature]</i>	02/20
Разработал		Пресницкий Д.Г.			
Многоквартирный жилой дом с административными помещениями				Стадия	Лист
Размещение средств размещения информации, рекламных конструкций				П	16
ООО "АР-Профитто"				Листов	18
Н.контр.		Миндубаев А.И.			02/20

Дворовой фасад в осях 2-4 (12)

Дворовой фасад в осях К-Ж (9)

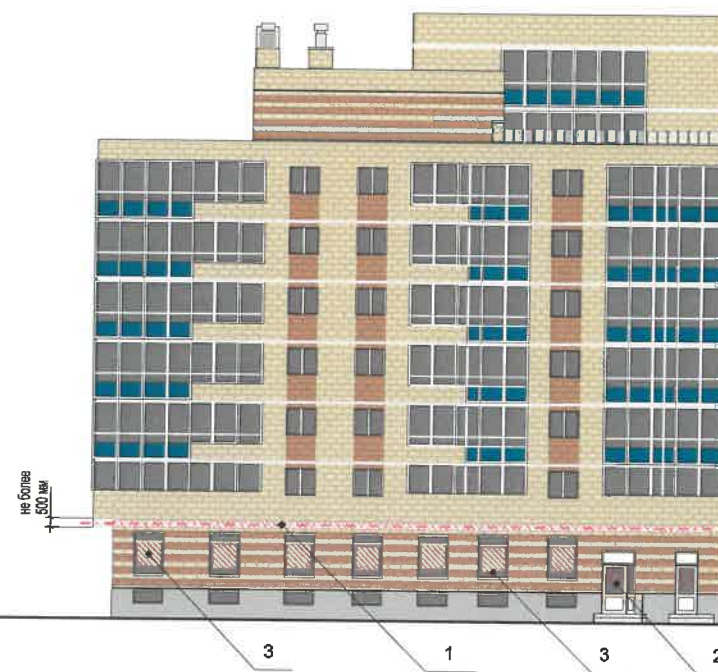
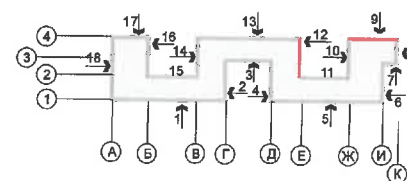


Схема фасадов



Управление архитектуры и городского дизайна  
ДГА администрации г.Перми  
СООТВЕТСТВУЕТ АРХИТЕКТУРНОМУ  
ОБЛИКУ ГОРОДА ПЕРМИ  
« 20 03 2020 »  
Подпись: *Карасев*

Условные обозначения



- Место допустимого размещения средств размещения информации, рекламных конструкций.




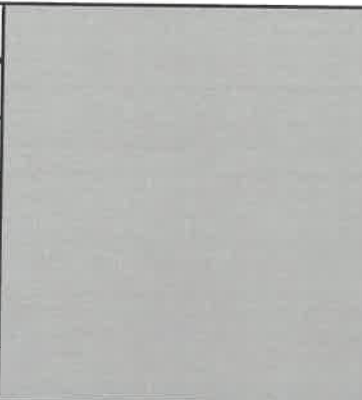
- Единая горизонтальная ось размещения объектов

- Выноска и номер позиции согласно ведомости средств размещения информации, рекламных конструкций


Ведомости средств размещения информации, рекламных конструкций см. на листе 11

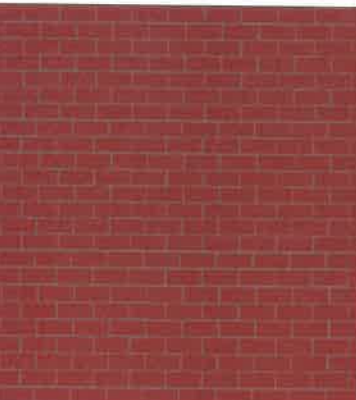
						1102 - 2020 - ОФ			
						Колерный паспорт объекта капитального строительства по ул. Желябова, 16 в Дзержинском районе города Перми			
Изм.	Кол.уч.	Лист	Недок	Подпись	Дата	Многоквартирный жилой дом с административными помещениями	Стадия	Лист	Листов
Разработал		Пресницкий Д.Г.		<i>[Signature]</i>	02/20		П	17	18
Н.контр.		Миндубаев А.И.		<i>[Signature]</i>	02/20	Размещение средств размещения информации, рекламных конструкций	ООО "АР-Профитто"		


Позиция ведомости отделки фасадов 1,6,8,10,13	RAL 7046	C:	30	
		M:	10	
		Y:	10	
		K:	40	
		R:	130	
		G:	137	
		B:	142	


Позиция ведомости отделки фасадов 4,7	RAL 9006	C:	0	
		M:	0	
		Y:	0	
		K:	40	
		R:	165	
		G:	168	
		B:	166	

Позиция ведомости отделки фасадов 2	Координаты цвета кирпичной кладки	C:	0	
		M:	20	
		Y:	50	
		K:	20	
		R:	209	
		G:	188	
		B:	138	

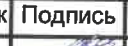

Позиция ведомости отделки фасадов 3	RAL 5015	C:	100	
		M:	30	
		Y:	0	
		K:	10	
		R:	40	
		G:	116	
		B:	178	

Позиция ведомости отделки фасадов 12	Координаты цвета кирпичной кладки	C:	0	
		M:	80	
		Y:	100	
		K:	40	
		R:	149	
		G:	69	
		B:	39	

Позиция ведомости отделки фасадов 5, 6, 9,11	RAL 9010	C:	0	
		M:	0	
		Y:	5	
		K:	0	
		R:	247	
		G:	249	
		B:	239	

Позиция ведомости отделки фасадов 6	RAL 3020	C:	0	
		M:	100	
		Y:	100	
		K:	10	
		R:	193	
		G:	18	
B:	28			

СОГЛАСОВАНО  
1-й заместитель начальника ДГА  
г. Перми - главный архитектор  
И.И. Баткин  
20 03 2020

						1102 - 2020 - ОФ			
						Колерный паспорт объекта капитального строительства по ул. Желябова, 16 в Дзержинском районе города Перми			
Изм.	Кол.уч.	Лист	Недок	Подпись	Дата	Многоквартирный жилой дом с административными помещениями	Стадия	Лист	Листов
							П	18	18
Разработал		Пресницкий Д.П.			02/20	Эталоны колеров	ООО "АР-Профитто"		
Н.контр.		Миндубаев А.И.			02/20				