

ООО «Сатурн»

от 19.11.19 №59-22-01-26-7320

Баранов Сергей Михайлович

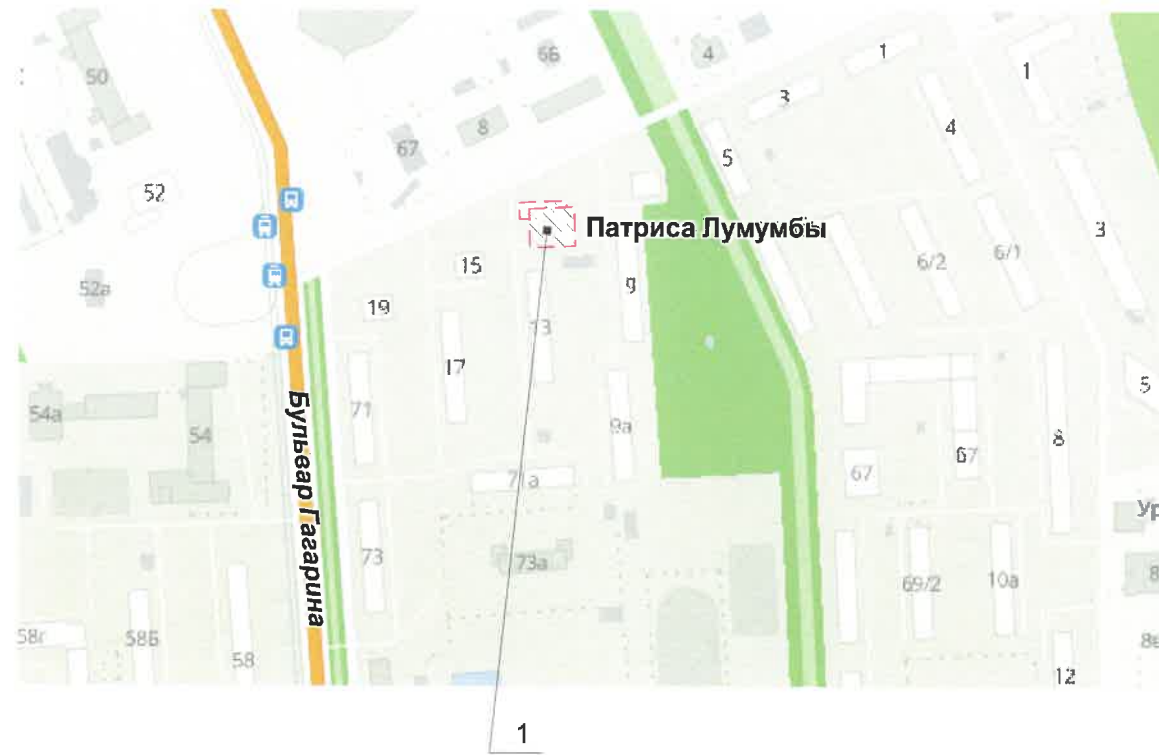
**ПАСПОРТ ВНЕШНЕГО ОБЛИКА ОБЪЕКТА КАПИТАЛЬНОГО СТРОИТЕЛЬСТВА
(КОЛЕРНЫЙ ПАСПОРТ)**

АДРЕС ОБЪЕКТА: г. Пермь, административный район Мотовилихинский,
Городские Горки, ул. Патриса Лумумбы, здание (строение) № 11

№ 2019/10/03

ПЕРМЬ, 2019 г.

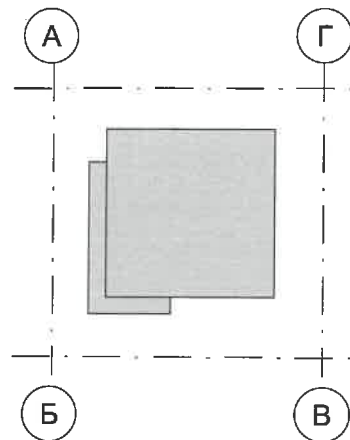
Ситуационный план-схема



Условные обозначения:

1 - рассматриваемое здание по адресу: г. Пермь, ул. Патриса Лумумбы, 11.

План координационных осей



Ведомость ссылочных и прилагаемых документов

ОБОЗНАЧЕНИЕ	НАИМЕНОВАНИЕ	ПРИМЕЧАНИЕ
Постановление администрации г. Перми от 22.02.2017 № 130	«Об утверждении Порядка и критериев согласования колерного паспорта, требований к содержанию колерного паспорта, формы колерного паспорта»	
Решение Пермской городской Думы от 18.12.2018 № 265 (в редакции от 24.09.2019 № 226)	«Об утверждении Правил благоустройства территории города Перми»	

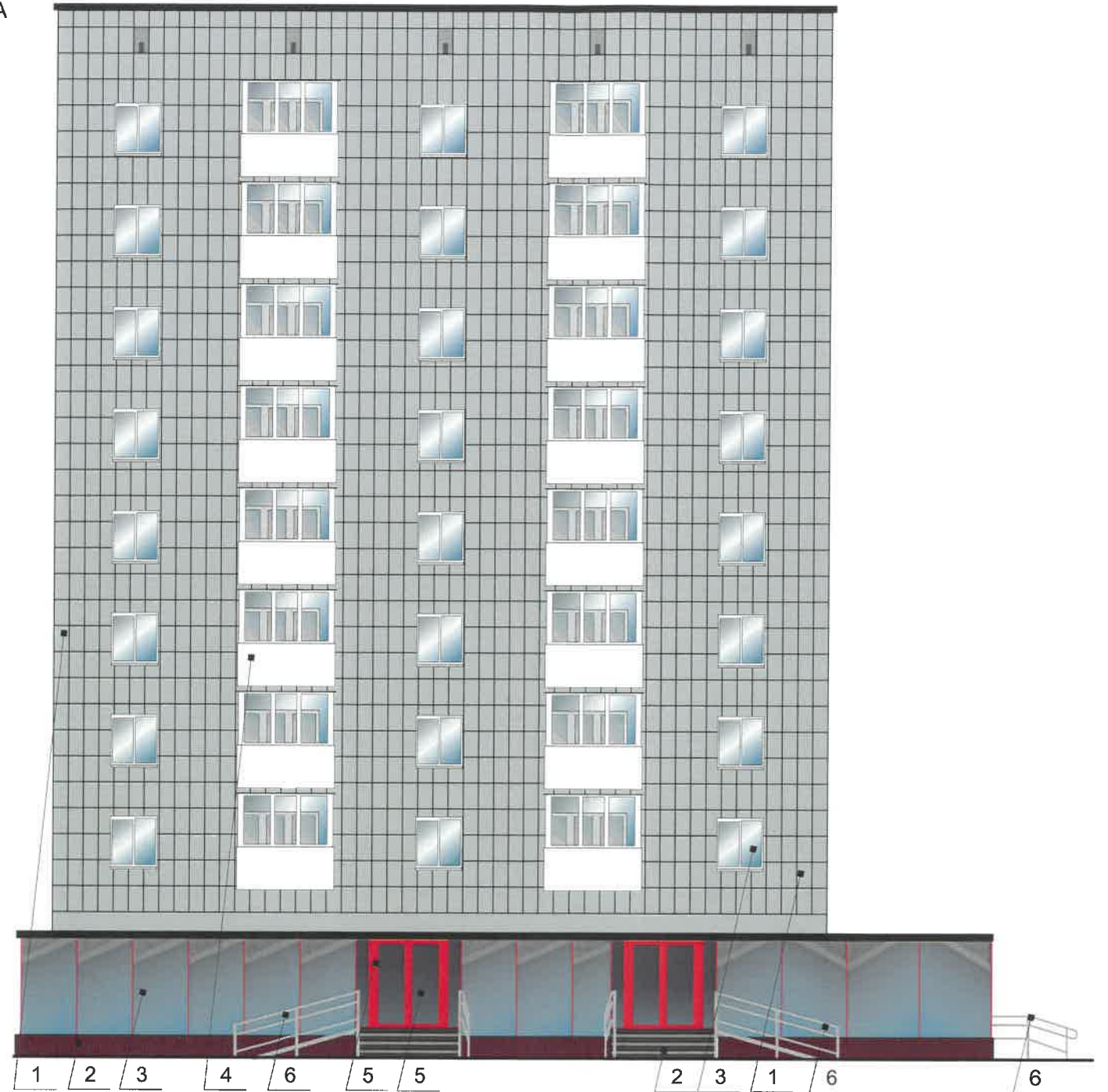
						№ 2019/10/03			
						Колерный паспорт жилого 9 этажного дома с административными помещениями по ул. Патриса Лумумбы, № 11, Городские Горки, Мотовилихинского района, г. Перми			
Изм.	Кол.уч	Лист	№док	Подпись	Дата	Жилой дом с административными помещениями, 9 этажей	Стадия	Лист	Листов
					10/03			П	2
Н.контр.						Общие данные. Лист 2	ООО «Сатурн»		



Существующее состояние фасада (фотофиксация)

						№ 2019/10/03			
						Колерный паспорт жилого 9 этажного дома с административными помещениями по ул. Патриса Лумумбы, № 11, Городские Горки, Мотовилихинского района, г. Перми			
Изм.	Кол.уч	Лист	№ док	Подпись	Дата	Жилой дом с административными помещениями, 9 этажей	Стадия	Лист	Листов
Разработчик			Лаюров И.А.		10/03		П	3	9
						Н.контр.	Существующее состояние фасада.		ООО «Сатурн»

Фасад с оси А



Пояснительная записка

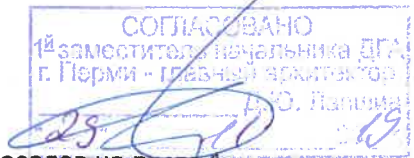
1. В случае, если наружные лестницы при дополнительно устроенных входах в общественные помещения здания выходят за границы предоставленного земельного участка и красные линии квартала, то устройство дополнительных или переустройство существующих входных групп требует получения разрешения в установленном порядке;

2. В случае устройства или переустройства (перепланировки, ремонта, реконструкции) помещений общественного назначения, их входных групп, в обязательном порядке должны быть предусмотрены мероприятия по обеспечению доступности данных помещений для маломобильных групп населения, включая инвалидов, использующих кресла-коляски и собак-проводников (далее - МГН) в соответствии с требованиями СП 59.13330.2016 Свод правил «Доступность зданий и сооружений для маломобильных групп населения». Данный Свод правил касается функционально-планировочных элементов зданий и сооружений, их участков или отдельных помещений, доступных для МГН (входные узлы, коммуникации, пути эвакуации, помещения и зоны обслуживания, а так же их информационное и инженерное обустройство). В частности, лестницы при входах в общественные помещения, должны дублироваться пандусами с уклоном не более 1:20 (5%) или иными средствами подъема (подъемные платформы, лифты и т. д.). Согласно вышеуказанному Своду правил, наружные лестницы и пандусы должны иметь поручни с учетом технических требований к опорным стационарным устройствам по ГОСТ Р 51261:

- размеры входной площадки при открывании дверей наружу должны быть не менее 1,4x2 м. или 1,5x1,85 м.
- размеры входной площадки с пандусом не менее 2,2x2,2 м.

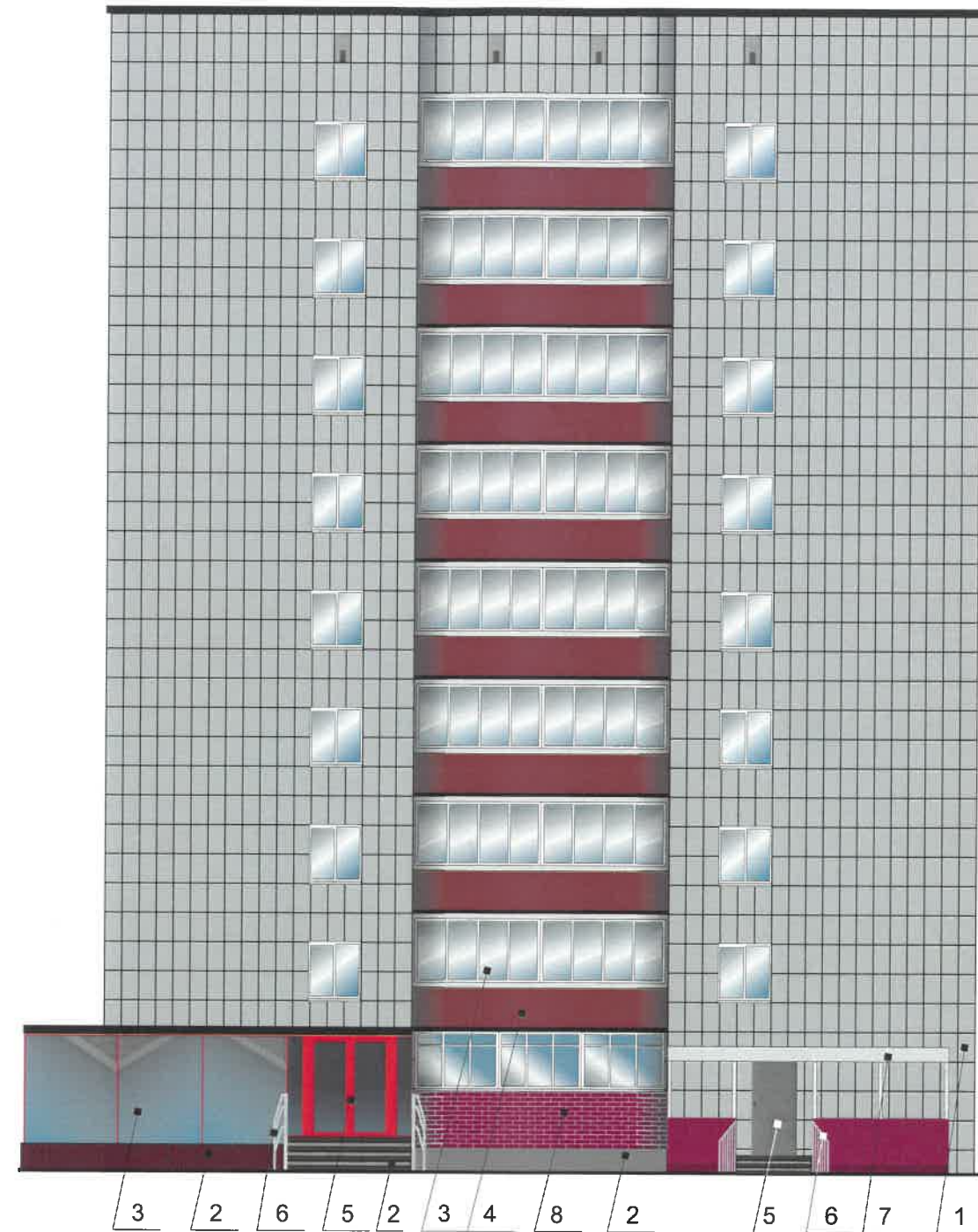
Условные обозначения:

1 - выноска и номер позиции согласно Ведомости отделки фасадов на листе 1



						№ 2019/10/03			
						Колерный паспорт жилого 9 этажного дома с административными помещениями по ул. Патриса Лумумбы, № 11, Городские Горки, Мотовилихинского района, г. Перми			
Изм.	Кол.уч	Лист	Недок	Подпись	Дата	Жилой дом с административными помещениями, 9 этажей	Стадия	Лист	Листов
Разработчик	Лаюров И.А.				10/03		П	4	9
Н.контр.						Главный фасад со стороны ул. Патриса Лумумбы. Ось А	ООО «Сатурн»		

Фасад с оси Б



Пояснительная записка

1. В случае, если наружные лестницы при дополнительно устроенных входах в общественные помещения здания выходят за границы предоставленного земельного участка и красные линии квартала, то устройство дополнительных или переустройство существующих входных групп требует получения разрешения в установленном порядке;

2. В случае устройства или переустройства (перепланировки, ремонта, реконструкции) помещений общественного назначения, их входных групп, в обязательном порядке должны быть предусмотрены мероприятия по обеспечению доступности данных помещений для маломобильных групп населения, включая инвалидов, использующих кресла-коляски и собак-проводников (далее - МГН) в соответствии с требованиями СП 59.13330.2016 Свод правил «Доступность зданий и сооружений для маломобильных групп населения». Данный Свод правил касается функционально-планировочных элементов зданий и сооружений, их участков или отдельных помещений, доступных для МГН (входные узлы, коммуникации, пути эвакуации, помещения и зоны обслуживания, а так же их информационное и инженерное обустройство). В частности, лестницы при входах в общественные помещения, должны дублироваться пандусами с уклоном не более 1:20 (5%) или иными средствами подъема (подъемные платформы, лифты и т. д.). Согласно вышеуказанному Своду правил, наружные лестницы и пандусы должны иметь поручни с учетом технических требований к опорным стационарным устройствам по ГОСТ Р 51261:

- размеры входной площадки при открывании дверей наружу должны быть не менее 1,4x2 м. или 1,5x1,85 м.
- размеры входной площадки с пандусом не менее 2,2x2,2 м.

Условные обозначения:

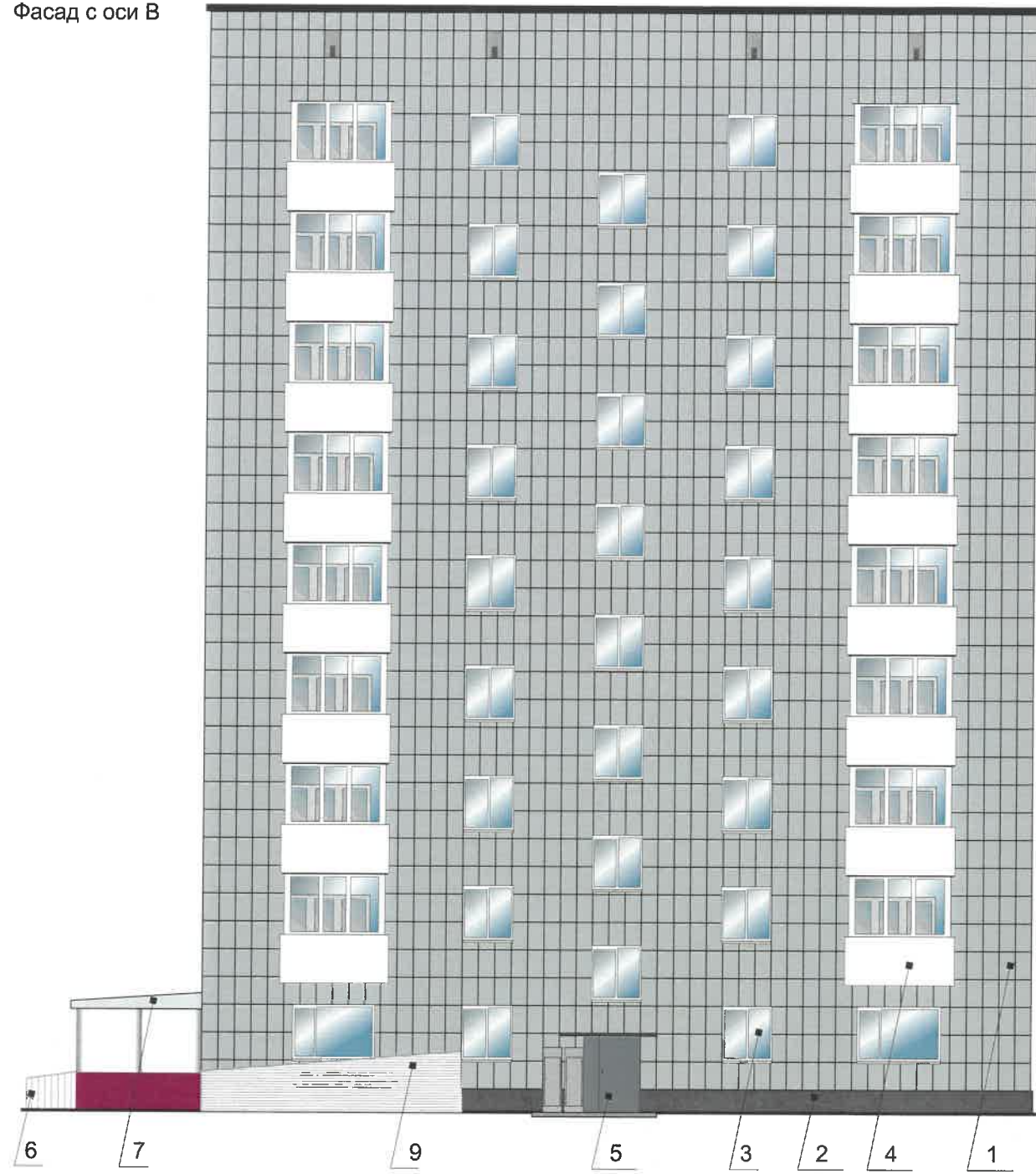


1 - выноска и номер позиции согласно Ведомости отделки фасадов на листе 1

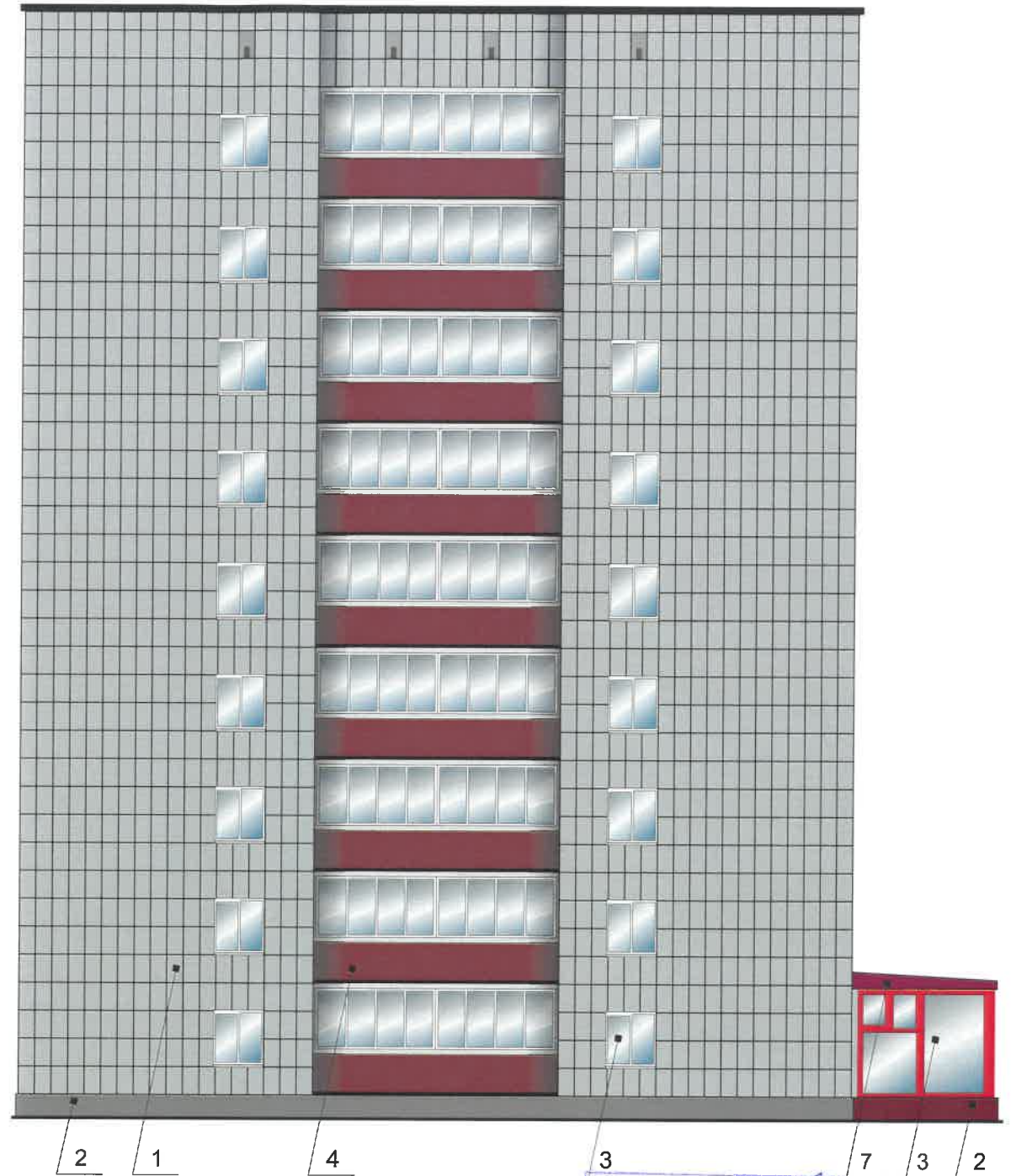


						№ 2019/10/03			
						Колерный паспорт жилого 9 этажного дома с административными помещениями по ул. Патриса Лумумбы, № 11, Городские Горки, Мотовилихинского района, г. Перми			
Изм.	Кол.уч	Лист	Недок	Подпись	Дата	Жилой дом с административными помещениями, 9 этажей	Стадия	Лист	Листов
Разработчик	Лаюров И.А.				10/03		П	5	9
Н.контр.						Фасад со стороны бульвара Гагарина. Ось Б.	ООО «Сатурн»		

Фасад с оси В



Фасад с оси Г



СОГЛАСОВАНО
 1^й заместитель начальника ДГА
 г. Перми - главный архитектор
 Д.Ю. Лапшин
 29

Условные обозначения:



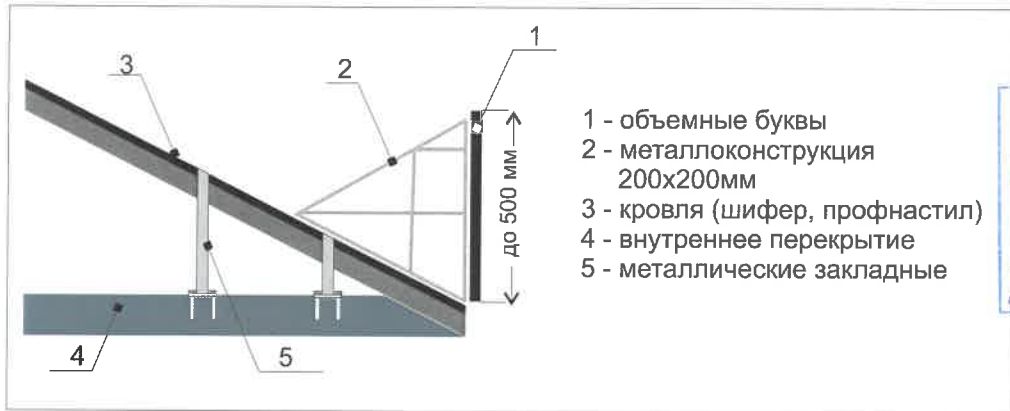
1 - выноска и номер позиции согласно Ведомости отделки фасадов на листе 1

						№ 2019/10/03			
						Колерный паспорт жилого 9 этажного дома с административными помещениями по ул. Патриса Лумумбы, № 11, Городские Горки, Мотовилихинского района, г. Перми			
Изм.	Кол.уч	Лист	№ док	Подпись	Дата	Жилой дом с административными помещениями, 9 этажей	Стадия	Лист	Листов
Разработчик	Лаюров И.А.				10/03		П	6	9
Н.контр.						Фасад с оси В. Фасад с оси Г		ООО «Сатурн»	

Ведомость размещения объектов городской информации

№	Название тип объектов городской информации	Цвет	Наличие подсветки
1	Объемные световые буквы, логотипы без подложки на металлических направляющих, на пристрое здания, выкрашенных в цвет фасада. Выполнены из металла, пластика, оргстекла.	Фирменные цвета	Внутренняя или контурная подсветка.
2	Информационная табличка - конструкция визуальной коммуникации, располагаемая у входной группы здания, содержащая наименование организации, место нахождения (адрес) и режим работы. Выполнена из органического стекла, пластика, пленки ПВХ.	Фирменные цвета	При необходимости.
3	Информация - пленочная аппликация на стекле. Площадь выклейки - не более 30% от площади остекления. Самоклеющиеся пленки.	Фирменные цвета	Без подсветки.
4	Указатель с наименованием улиц. Выполнен из органического стекла, пластика, пленки ПВХ, металла.	RGB 0-20-120	Возможна подсветка.

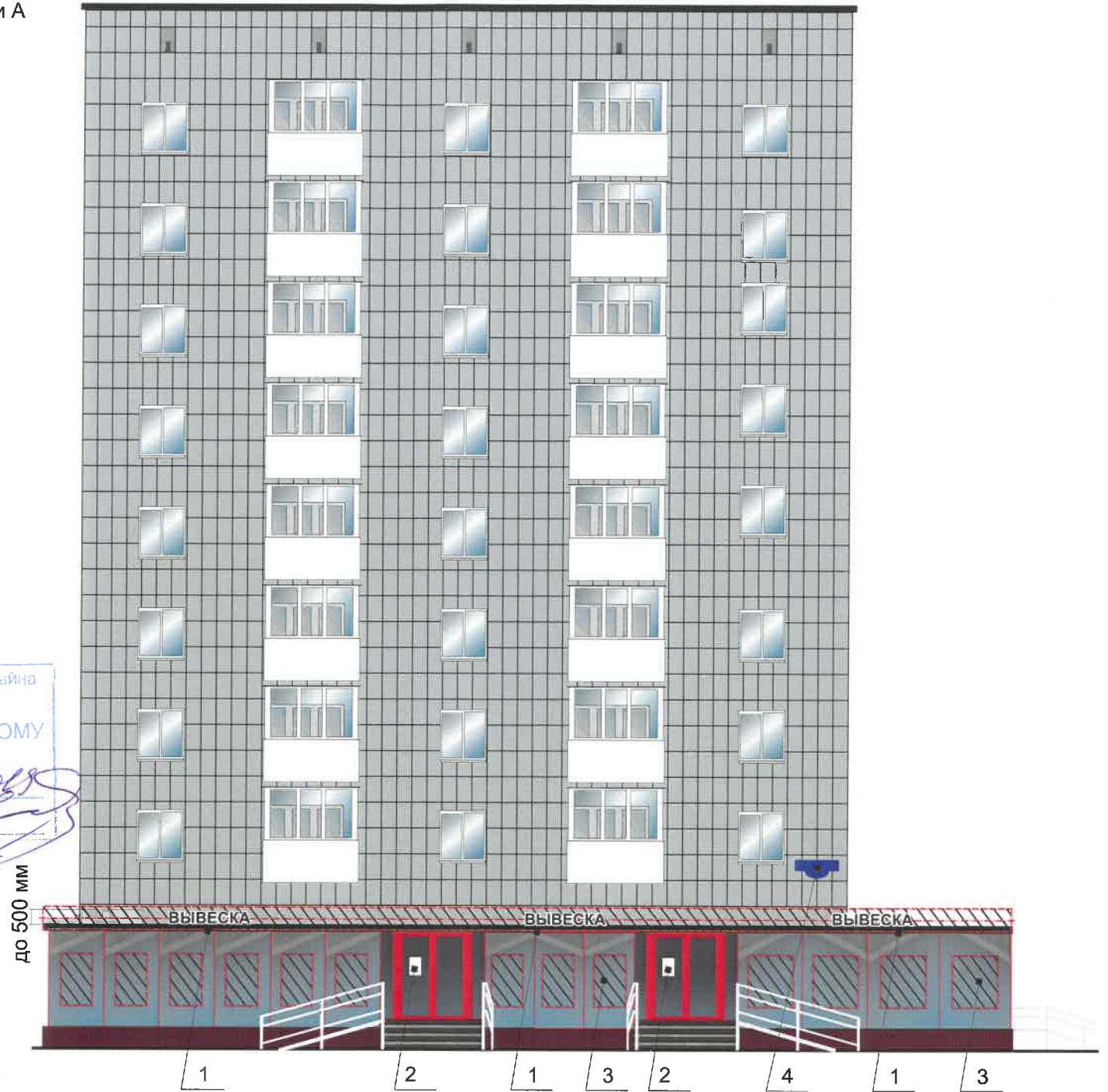
Узел крепления объекта городской информации



Управление архитектуры и городского дизайна
ДГА администрации г.Перми
СООТВЕТСТВУЕТ АРХИТЕКТУРНОМУ
ОБЛИКУ ГОРОДА ПЕРМИ
«23» 10/2019
Харасовев Подпись

Пояснительная записка

1. Единая горизонтальная ось - это условная прямая линия, относительно которой располагаются информационные конструкции. Месторасположение оси на фасаде определяется как половина расстояния между верхним и нижним архитектурным элементом (окна, наличники, карниз, фриз и др.), выделяющимся (западающим, выступающим) из плоскости стены;
2. Размещение вывесок и рекламных конструкций должно осуществляться в границах места допустимого размещения объектов, установленных данным колерным паспортом;
3. Размещение вывесок по отношению к друг к другу, их конфигурация и наполненность информацией должны соответствовать Правилам благоустройства территории города Перми утвержденные решением Пермской городской Думы от 18.12.2018 N 265 (в редакции решений Пермской городской Думы от 24.09.2019 № 226);
4. В случае, если планируемые к размещению вывески не соответствуют Правилам благоустройства территории города Перми утвержденные решением Пермской городской Думы от 18.12.2018 N 265 (в редакции решений Пермской городской Думы от 24.09.2019 № 226), потребуется внесение изменений в настоящий колерный паспорт;
5. Размещение рекламных конструкций производится на основании отдельного разрешения в соответствии с требованиями Решения Пермской городской Думы от 27.01.2009 № 11 «Об утверждении Положения о порядке установки и эксплуатации рекламных конструкций на территории города Пермь»;
6. Габариты одиночных табличек (400x600мм), их уровень установки должен быть одинаковым у каждой входной группы;
7. Вид вывесок в ночное время (проект подсветки) разрабатывается отдельно.



Условные обозначения:

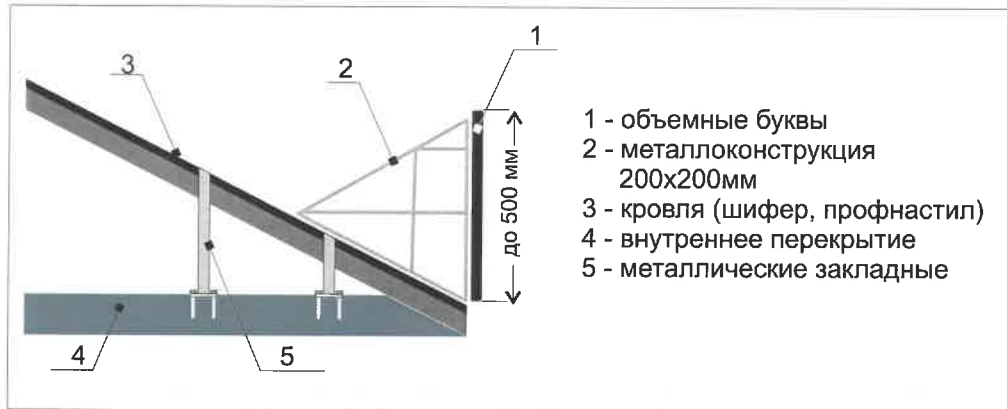
- 1 - выноска и номер позиции согласно Ведомости отделки фасадов на листе 1
- единая горизонтальная ось размещения объектов
- место допустимого размещения средств размещения информации, рекламных конструкций

Изм.	Кол.уч	Лист	№док	Подпись	Дата	№ 2019/10/03		
Разработчик	Лауров И.А.				10/03	Колерный паспорт жилого 9 этажного дома с административными помещениями по ул. Патриса Лумумбы, № 11, Городские Горки, Мотовилихинского района, г. Перми		
Жилой дом с административными помещениями, 9 этажей	Стадия	Лист	Листов					
	П	7	9					
Н.контр.	Размещение средств размещения информации рекламных конструкций. Главный фасад с ул. П. Лумумбы /ось А/.			ООО «Сатурн»				

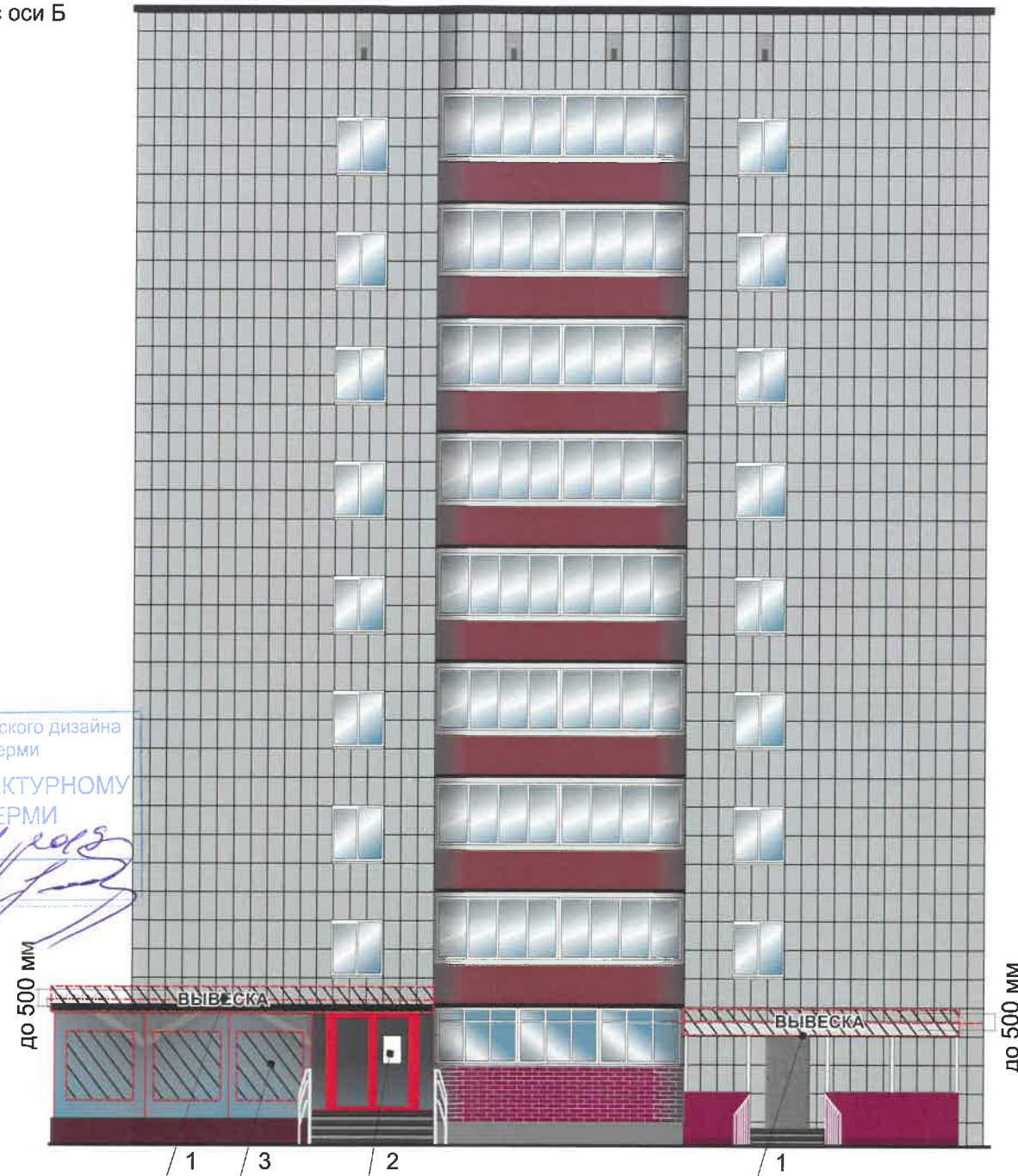
Ведомость размещения объектов городской информации

№	Название тип объектов городской информации	Цвет	Наличие подсветки
1	Объемные световые буквы, логотипы без подложки на металлических направляющих, на пристрое здания, выкрашенных в цвет фасада. Выполнены из металла, пластика, оргстекла.	Фирменные цвета	Внутренняя или контурная подсветка.
2	Информационная табличка - конструкция визуальной коммуникации, располагаемая у входной группы здания, содержащая наименование организации, место нахождения (адрес) и режим работы. Выполнена из органического стекла, пластика, пленки ПВХ.	Фирменные цвета	При необходимости.
3	Информация - пленочная аппликация на стекле. Площадь выклейки - не более 30% от площади остекления. Самоклеющиеся пленки.	Фирменные цвета	Без подсветки.

Узел крепления объекта городской информации



Управление архитектуры и городского дизайна
ДГА администрации г.Перми
СООТВЕТСТВУЕТ АРХИТЕКТУРНОМУ
ОБЛИКУ ГОРОДА ПЕРМИ
29.11.2019
Жарасевск Подпись




Пояснительная записка

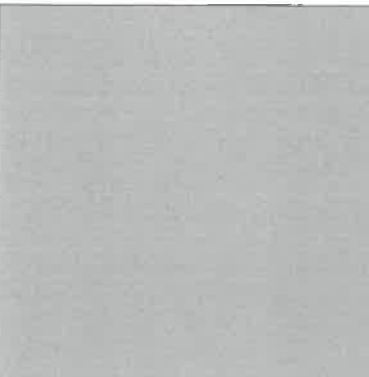
1. Единая горизонтальная ось - это условная прямая линия, относительно которой располагаются информационные конструкции. Месторасположение оси на фасаде определяется как половина расстояния между верхним и нижним архитектурным элементом (окна, наличники, карниз, фриз и др.), выделяющимся (западающим, выступающим) из плоскости стены;
2. Размещение вывесок и рекламных конструкций должно осуществляться в границах места допустимого размещения объектов, установленных данным колерным паспортом;
3. Размещение вывесок по отношению к друг к другу, их конфигурация и наполненность информацией должны соответствовать Правилам благоустройства территории города Перми утвержденные решением Пермской городской Думы от 18.12.2018 N 265 (в редакции решений Пермской городской Думы от 24.09.2019 № 226);
4. В случае, если планируемые к размещению вывески не соответствуют Правилам благоустройства территории города Перми утвержденные решением Пермской городской Думы от 18.12.2018 N 265 (в редакции решений Пермской городской Думы от 24.09.2019 № 226), потребуется внесение изменений в настоящий колерный паспорт;
5. Размещение рекламных конструкций производится на основании отдельного разрешения в соответствии с требованиями Решения Пермской городской Думы от 27.01.2009 № 11 «Об утверждении Положения о порядке установки и эксплуатации рекламных конструкций на территории города Пермь»;
6. Габариты одиночных табличек (400x600мм), их уровень установки должен быть одинаковым у каждой входной группы;
7. Вид вывесок в ночное время (проект подсветки) разрабатывается отдельно.

Условные обозначения:

- 1 - выноска и номер позиции согласно Ведомости отделки фасадов на листе 1
- - единая горизонтальная ось размещения объектов
- ▨ - место допустимого размещения средств размещения информации, рекламных конструкций

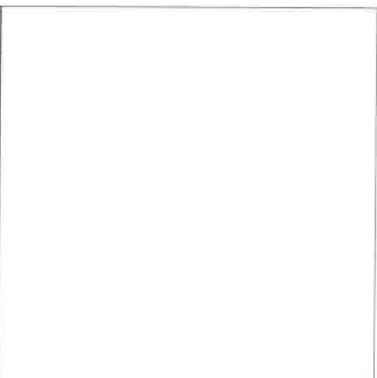
Изм.	Кол.уч	Лист	№док	Подпись	Дата	№ 2019/10/03		
Разработчик	Лауров И.А.				10/03	Колерный паспорт жилого 9 этажного дома с административными помещениями по ул. Патриса Лумумбы, № 11, Городские Горки, Мотовилихинского района, г. Перми		
Жилой дом с административными помещениями, 9 этажей	Стадия	Лист	Листов					
	П	8	9					
Н.контр.	Размещение средств размещения информации рекламных конструкций. Главный фасад с Б. Гагарина /ось Б/.			ООО «Сатурн»				


1/7	Координаты цвета RAL 9003	C:	7	
		M:	4	
		Y:	8	
		K:	0	
		R:	238	
		G:	240	
		B:	235	


2	Координаты цвета RAL 7010	C:	0	
		M:	0	
		Y:	0	
		K:	40	
		R:	176	
		G:	179	
		B:	179	

2/6	Координаты цвета RAL 9002	C:	0	
		M:	0	
		Y:	0	
		K:	13	
		R:	230	
		G:	230	
		B:	230	

2/7/8	Координаты цвета RAL 3011	C:	9	
		M:	100	
		Y:	19	
		K:	33	
		R:	164	
		G:	29	
		B:	88	

3/4	Координаты цвета RAL 9010	C:	0	
		M:	0	
		Y:	0	
		K:	0	
		R:	254	
		G:	254	
		B:	254	

4	Координаты цвета RAL 8007	C:	25	
		M:	74	
		Y:	69	
		K:	34	
		R:	148	
		G:	79	
		B:	65	

5	Координаты цвета RAL 3000	C:	0	
		M:	100	
		Y:	100	
		K:	0	
		R:	227	
		G:	30	
		B:	36	

СОГЛАСОВАНО
1^й заместитель начальника ДГА
г. Перми - главный архитектор
А.Ю. Павлов
25

						№ 2019/10/03			
						Колерный паспорт жилого 9 этажного дома с административными помещениями по ул. Патриса Лумумбы, № 11, Городские Горки, Мотовилихинского района, г. Перми			
Изм.	Кол.уч	Лист	№док	Подпись	Дата	Жилой дом с административными помещениями, 9 этажей	Стадия	Лист	Листов
					10/03		П	9	9
Н.контр.						Эталоны колеров	ООО «Сатурн»		