

ИП Лугченко М.В.

№ 059-22-01-20-944 от 17.02.2020

Заказчик: компания «Ручная ковка»

**ПАСПОРТ ВНЕШНЕГО ОБЛИКА ОБЪЕКТА КАПИТАЛЬНОГО СТРОИТЕЛЬСТВА
(КОЛЕРНЫЙ ПАСПОРТ)**

АДРЕС ОБЪЕКТА: г. Пермь, административный район Мотовилихинский
улица: Соликамская, здание(строение) №252(В)

С252О-М-12/2020-ОФ

ПЕРМЬ 2020 г.

Ведомость чертежей основного комплекта

ЛИСТ	НАИМЕНОВАНИЕ	ПРИМЕЧАНИЯ
1	Общие данные (начало)	
2	Общие данные (продолжение)	
3	Существующие состояние фасадов (фотофиксация)	
4	Главный фасад	
5	Боковые фасады	
6	Дворовой фасад	
7	Размещение средств размещения информации, рекламных конструкций	
8	Эталон колеров	

Раздл "Архитектурно-художественная подсветка" не подготавливался.

Ведомость отделки фасадов

ПОЗ.	ЭЛЕМЕНТ ФАСАДА	ЭТАЛОН ЦВЕТА	ОБОЗНАЧ.	ВИД ОТДЕЛКИ	ПРИМЕЧАНИЕ
1	Поле стен (тип 1)			Керамический кирпич красный	
2	Поле стен (тип 2)			Керамический кирпич желтый	
3	Поле стен (тип 3), карниз		RAL 1016	Композитная панель, атмосферная краска	
4	Кровля (тип 1)		RAL 5002	Металлопрофиль, атмосферная краска	
5	Кровля (тип 2), облицовка вент.шахт		RAL 7001	Металлопрофиль, атмосферная краска	
6	Переплёты окон		RAL 9010	Металлопластик	
7	Остекление окон и витражей			Стекло	
8	Перила и ограждения, декоративные решетки		RAL 9011	Металл, атмосферная краска	
9	Двери, лестницы (тип 1)		RAL 7001	Атмосферная краска	
10	Двери (тип 2), поле стен (тип 4)		RAL 8016	Атмосферная краска	
11	Остекление пристроя			Полупрозрачный поликарбонат	
12	Бетонные ступени			Бетон	

Пояснительная записка.

Объект - отдельностоящее, двух - этажное нежилое здание административного назначения, год постройки 1986, реконструировано в 2019 году. Материалы стен: кирпич, композитные панели. Материал кровли: металлопрофиль окрашенный атмосферной краской. Колерным паспортом предполагается определение типа отделки и цветового решения фасадов, определение мест размещения средств размещения информации, рекламных конструкций, дополнительного оборудования.

В соответствии с градостроительным кодексом Российской Федерации, решением Пермской городской Думы от 18.12.2018 № 265 «Об утверждении Правил благоустройства территории города Перми и о признании утратившими силу отдельных решений Пермской городской Думы» и постановлением администрации города Перми от 22.02.2017 № 130 (ред. от 12.11.2019) «Об утверждении формы и Порядка согласования паспорта внешнего облика объекта капитального строительства (колерного паспорта)» проекты колерных паспортов либо проекты изменений в колерные паспорта не являются разрешительной документацией на строительство, реконструкцию объекта капитального строительства; не являются правовым основанием на устройство пристроек, навесов, козырьков.

Инструкция

О порядке производства работ, связанных

с окраской фасадов и всех наружных частей зданий,

сооружений, строений, расположенных на территории города Перми

1. Окраска (отделка) фасадов и всех наружных частей зданий, сооружений, строений, ограждений, заборов, павильонов, киосков, ларьков и прочих объектов, расположенных на территории города Перми,

может производиться лишь на основании колерного паспорта фасадов на ремонт и окраску,

согласованного Департаментом градостроительства и архитектуры администрации г.Перми (далее ДГА)

2. До начала процесса окраски (отделки) здания или какого-либо сооружения должны быть произведены

работы по капитальному ремонту всех без исключения наружных частей его, подлежащих окраске.

3. До начала ремонта зданий, имеющих газосветовую рекламу, сообщить рекламораспространителю о предстоящих работах на фасаде здания с целью сохранения вывесок либо их демонтажу.

4. Полуразрушенные и разрушенные архитектурные художественно-скульптурные детали здания, карнизы, колонны, пилястры, капители, фризы, тяги, лепные украшения, барельефы, мозаика, художественная роспись подлежат обязательному восстановлению в своём первоначальном виде. Категорически запрещается производить окраску здания без предварительного восстановления указанных деталей.

5. Металлические поверхности отдельных частей здания, чугунные решетки, перила балконов и лестниц,

кронштейны, дверные и оконные приборы, архитектурно-художественные детали перед окраской очищаются от грязи, ржавчины, старой краски и покрываются вновь лишь масляной краской.

6. В соответствии с выданными образцами цвета (колерами) на окраску (отделку) здания, организация, производящая ремонт здания, составляет пробные образцы цвета, которые наносятся на видное место стены.

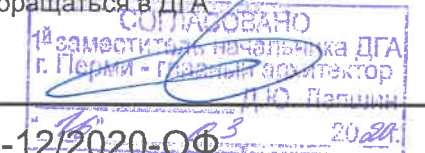
7. Проверку и согласование пробного образца цвета (колера), а также готовности поверхности стены и отдельных наружных частей здания к окраске производит уполномоченным представителем ДГА г. Перми.


Без указанной проверки и согласования производить окраску (отделку) фасада категорически воспрещается.

8. Домоуправления, организации и учреждения, производящие окраску (отделку) и связанный с нею ремонт здания, несут полную ответственность за точное выполнение настоящей инструкции и привлекаются к административной ответственности за нарушение её.

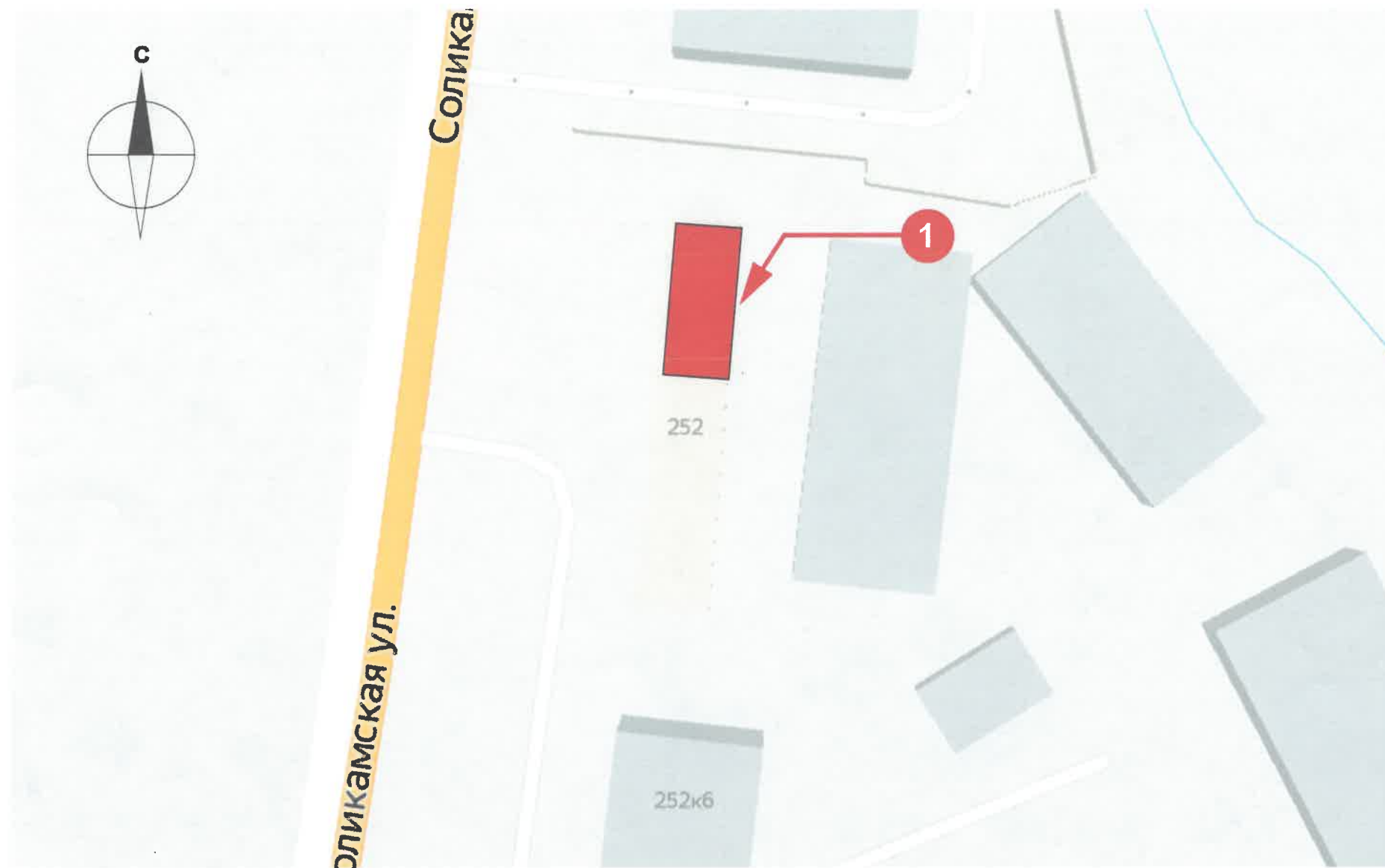
9. Цветовая гамма рекламносителей должна гармонировать с основным колористическим решением фасадов здания.

10. По всем вопросам, связанным с производством работ, необходимо обращаться в ДГА (ул.Сибирская, 15, каб. 316, тел, 212-76-98)



						C2520-M-12/2020-ОФ		
						Колерный паспорт объекта капитального строительства по ул. Соликамская, 252, литера В, Мотовилихинского р-на, г. Перми		
Изм.	Кол.уч	Лист	Недок	Подпись	Дата			
	Разраб.	Каменев Д.Н.				Стадия	Лист	Листов
						П	1	8
						Общие данные (начало)		
						ИП Лутченко М.В.		

Ситуационный план



Ведомость ссылочных и прилагаемых материалов

Обозначение	Наименование	Примечания
	Ссылочные документы	
Постановление администрации г. Перми от 22.02.2017 №130	«Об утверждении формы и Порядка согласования паспорта внешнего облика объекта капитального строительства(колерного паспорта)».	
Решение Пермской Городской Думы от 18.12.2018 N 265	«Об утверждении Правил благоустройства территории города Перми и о признании утратившими силу отдельных решений Пермской городской Думы».	
	Таблица международной системы соответствия цветов RAL CLASSIC	

Условные обозначения:

1. Здание по ул. Соликамская, 252, литера В

Изм.	Кол.уч	Лист	Недок	Подпись	Дата	С252О-М-12/2020-ОФ			
						Колерный паспорт объекта капитального строительства по ул. Соликамская, 252, литера В, Мотовилихинского р-на, г. Перми			
Разраб.	Каменев Д.Н.			<i>[Подпись]</i>		2-этажное нежилое здание	Стадия	Лист	Листов
							П	2	8
						Общие данные (продолжение)	ИП Лутченко М.В.		

Фотофиксация фасадов

Существующее состояние главного фасада (фотофиксация).



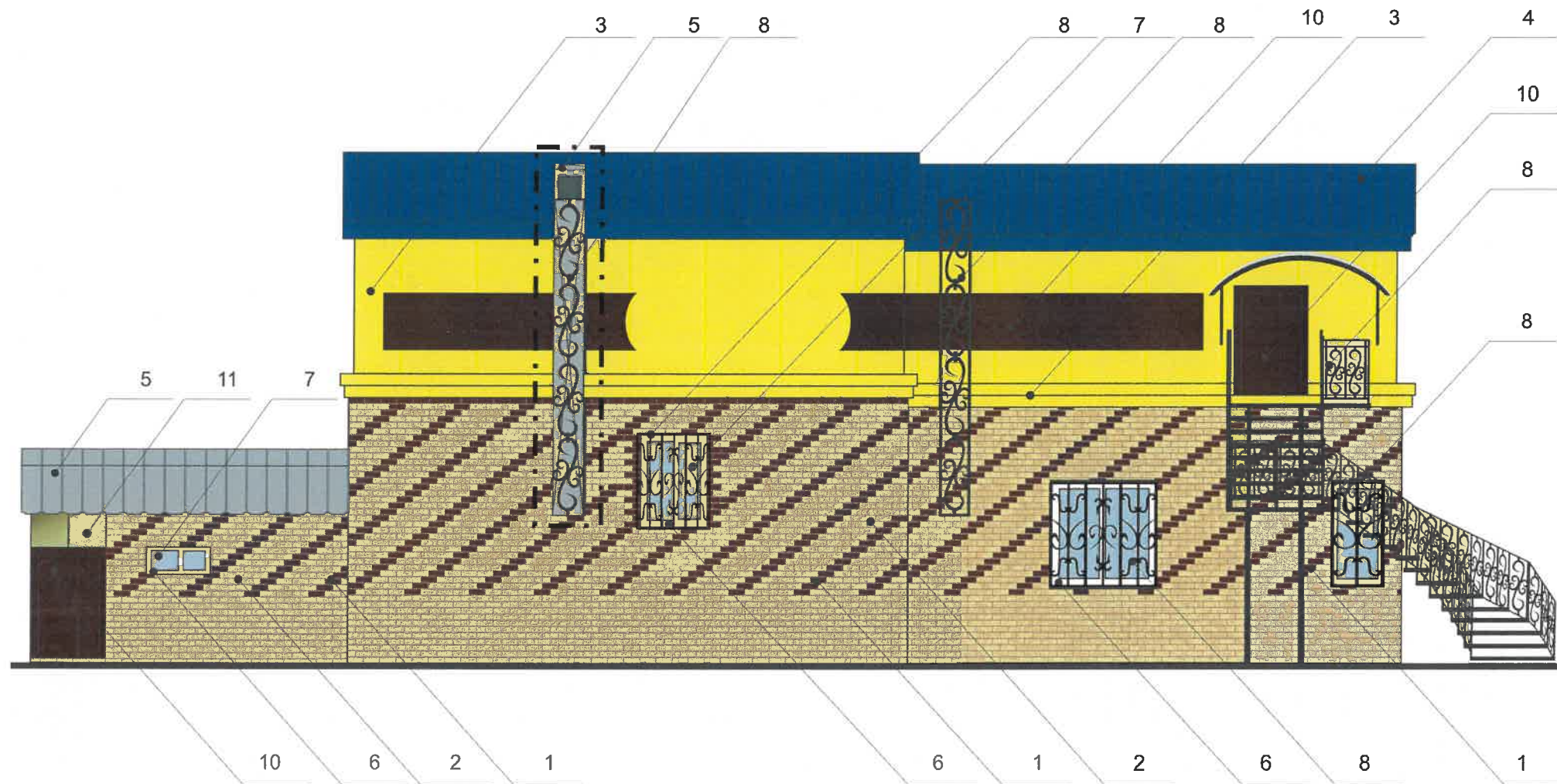
Существующее состояние дворового фасада (фотофиксация).



Существующее состояние бокового фасада (фотофиксация).



						С2520-М-12/2020-ОФ			
						Колерный паспорт объекта капитального строительства по ул. Соликамская, 252, литера В, Мотовилихинского р-на, г. Перми			
Изм.	Кол.уч.	Лист	Недок	Подпись	Дата	2-этажное нежилое здание	Стадия	Лист	Листов
	Разраб.	Каменев Д.Н.		<i>Д.Н. Каменев</i>			П	3	8
						Состояние фасада(фотофиксация)	ИП Лутченко М.В.		



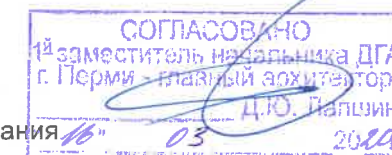
ПРИМЕЧАНИЕ:

1. В случае, если наружные лестницы при дополнительно устроенных входах в общественные помещения здания выходят за границы предоставленного земельного участка и красных линий квартала, то устройство дополнительных или переустройство существующих входных групп требует получения разрешения в установленном порядке;
2. В случае устройства и переустройства (перепланировки, ремонта, реконструкции) помещений общественного назначения, их входных групп в обязательном порядке должны быть предусмотрены мероприятия по обеспечению доступности данных помещений для маломобильных групп населения, включая инвалидов, использующих кресла-коляски и собак-проводников (далее - МГН) в соответствии с требованиями СП 59.13330.2016 Свод правил. Доступность зданий и сооружений для маломобильных групп населения. Данный свод правил касается функционально-планировочных элементов зданий и сооружений, их участков или отдельных помещений, доступных для МГМ (входные узлы, коммуникации, пути эвакуации, помещения и зоны обслуживания, а так же информационное и инженерное обустройство). В частности, лестницы при входах в общественные помещения должны дублировать с пандусами с уклоном не более 1:20(5%) ли иными средствами подъёма (подъёмные платформы, лифты и т.д.). Согласно вышеуказанному Своду правил наружные лестницы и пандусы должны иметь поручни с учётом технических требований к опорным стационарным устройствам по ГОСТ Р51261; размеры входной площадки при открывании дверей наружу должны быть не менее 1,4 x 2,0 или 1,5 x 1,85; размеры входной площадки с пандусом не менее 2,2 x 2,2 м..

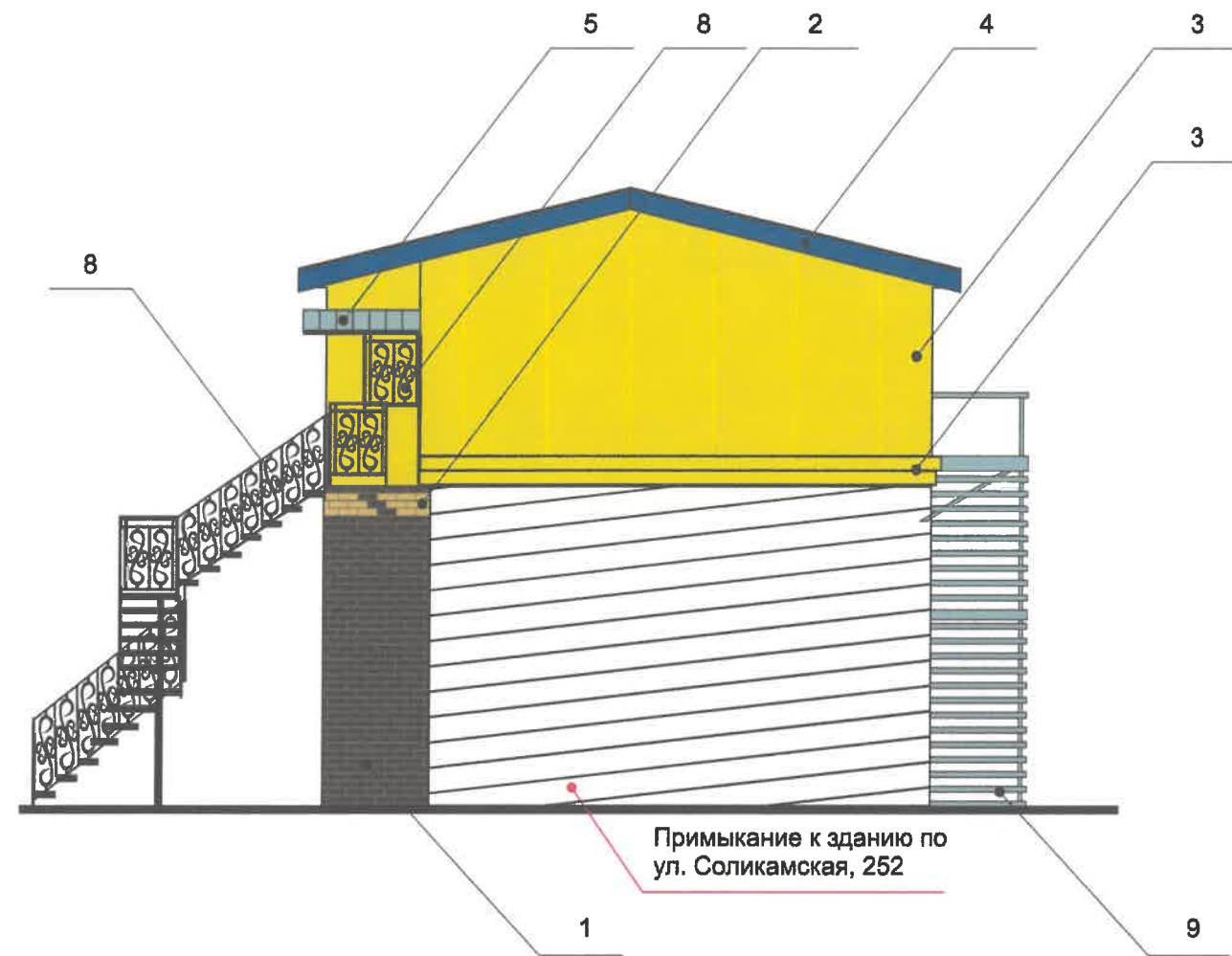
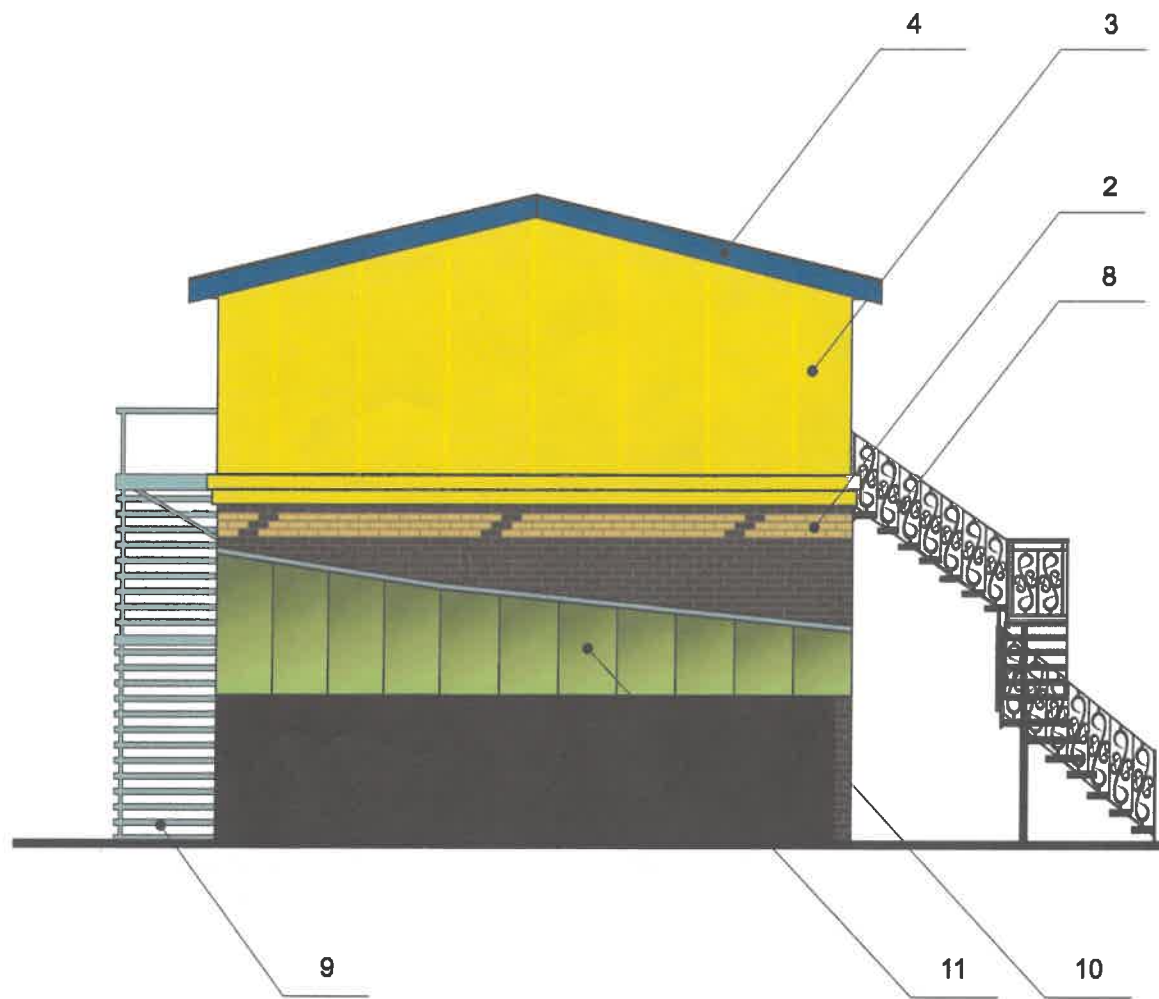
Условные обозначения:

1 - выноска и номер позиции согласно ведомости отделки фасадов на листе 1.

--- - места для размещения дополнительного оборудования



						С2520-М-12/2020-ОФ			
						Коперный паспорт объекта капитального строительства по ул. Соликамская, 252, литера В, Мотовилихинского р-на, г. Перми			
Изм.	Кол.уч.	Лист	№док	Подпись	Дата	2-этажное нежилое здание	Стадия	Лист	Листов
	Разраб.	Каменев Д.Н.		<i>[Signature]</i>				П	4
						Главный фасад	ИП Лутченко М.В.		



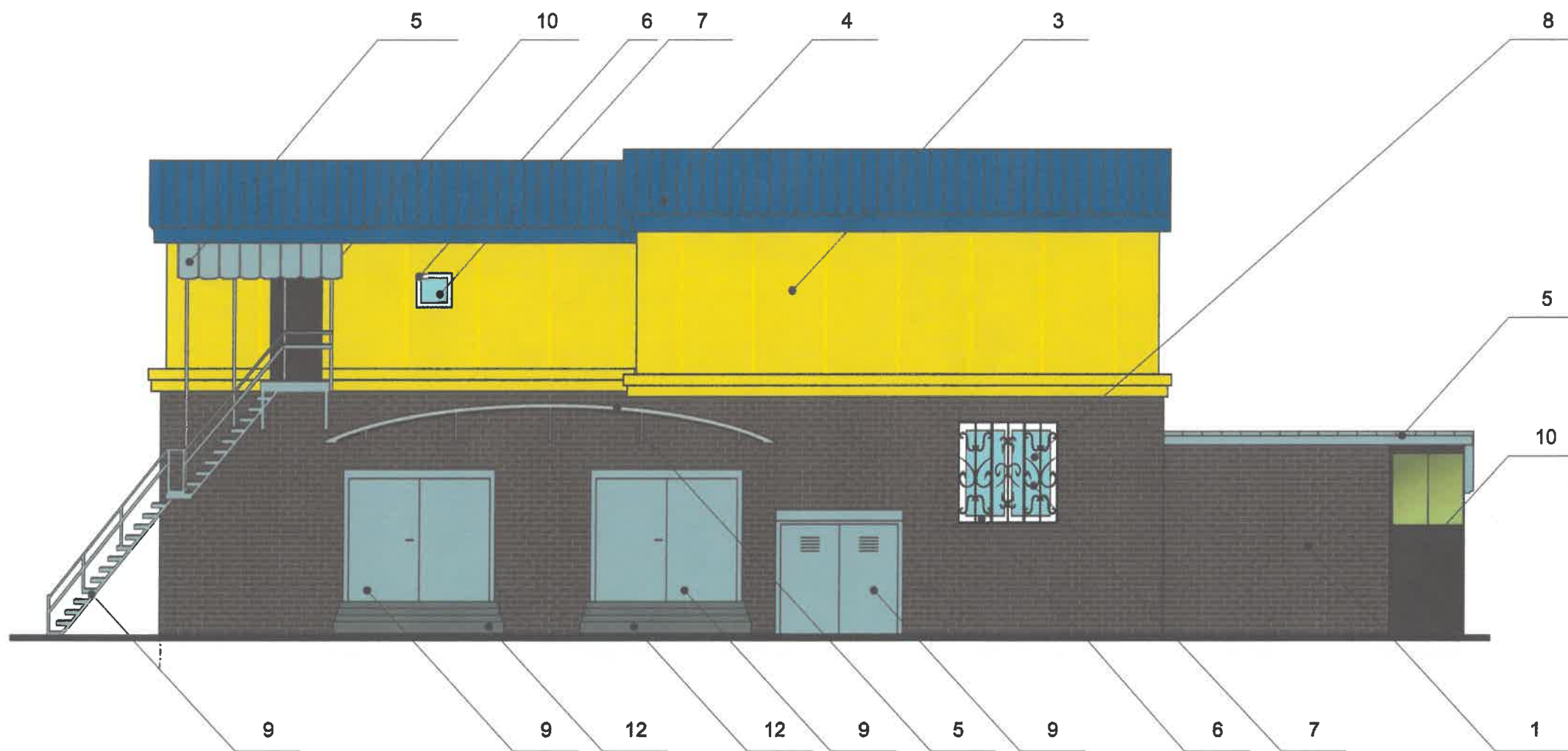
Примечание смотреть на листе 4.

Условные обозначения:

1 - выноска и номер позиции согласно ведомости отделки фасадов на листе 1.

СОГЛАСОВАНО
1^й заместитель начальника ДГА
г. Пермь - главный архитектор
Д.Ю. Палшин
"16" 03 2020

						C2520-M-12/2020-ОФ			
						Колерный паспорт объекта капитального строительства по ул. Соликамская, 252, литера В, Мотовилихинского р-на, г. Перми			
Изм.	Кол.уч	Лист	Надок	Подпись	Дата	2-этажное нежилое здание	Стадия	Лист	Листов
Разраб.		Каменев Д.Н.		<i>[Signature]</i>			П	5	8
						Боковые фасады	ИП Лутченко М.В.		



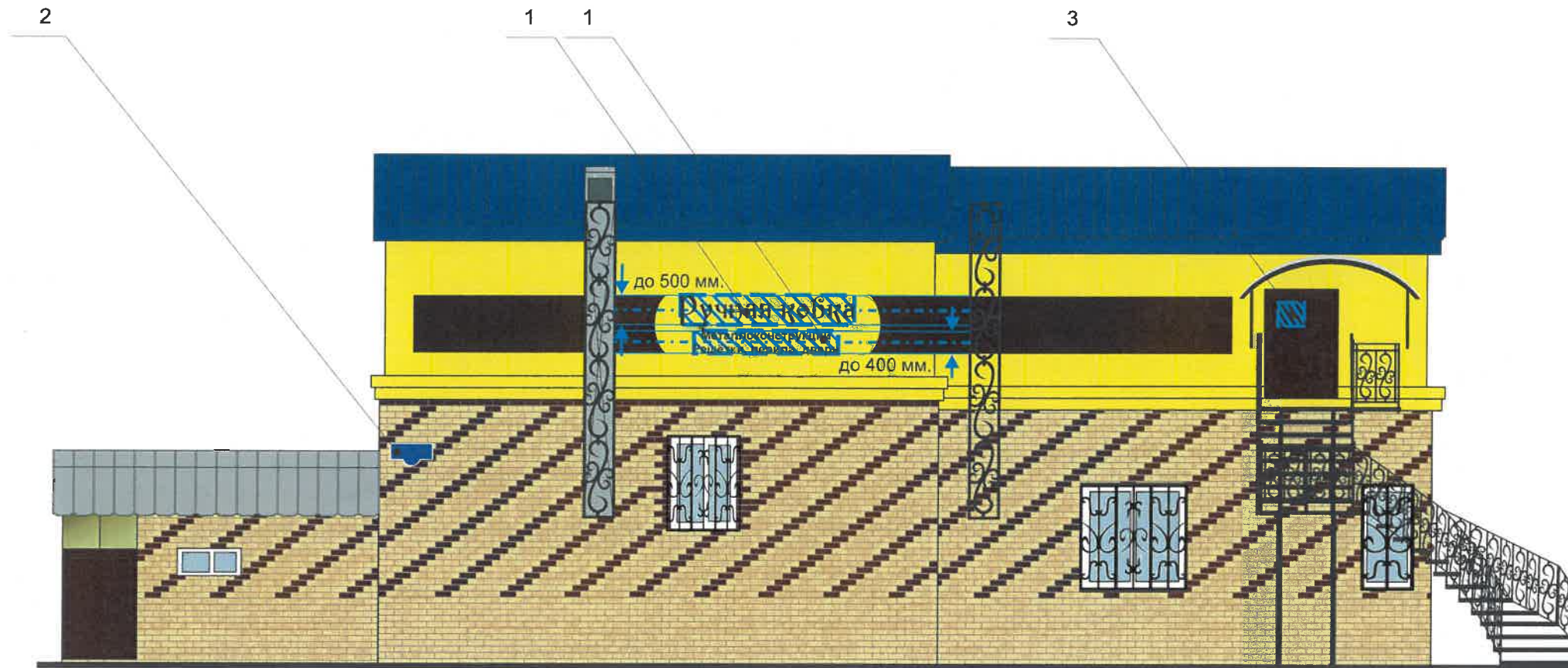
Условные обозначения:

1 - выноска и номер позиции согласно ведомости отделки фасадов на листе 1.

Примечание смотреть на листе 4.

СОГЛАСОВАНО
 1^й заместитель начальника ДГА
 г. Пермь - главный архитектор
 Д.Ю. Палшин
 16 03 2020

						C2520-M-12/2020-ОФ			
						Колерный паспорт объекта капитального строительства по ул. Соликамская, 252, литера В, Мотовилихинского р-на, г. Пермь			
Изм.	Кол.уч.	Лист	Недок	Подпись	Дата	2-этажное нежилое здание	Стадия	Лист	Листов
Разраб.		Каменев Д.Н.		<i>[Signature]</i>			П	6	8
						Дворовой фасад	ИП Лутченко М.В.		



ПРИМЕЧАНИЕ:

1. Единая прямая ось - это условная прямая линия, относительно которой располагаются средства размещения информации. Местоположение оси на фасаде определяется как половина расстояния между верхним и нижним архитектурным элементом (окна, наличники, карниз, фриз и др.), выделяющимся (западающим, выступающим) из плоскости стены.
2. Размещение вывесок и рекламных конструкций должно осуществляться в границах места допустимого размещения средств размещения информации, рекламных конструкций, установленных данным колерным паспортом объекта капитального строительства.
3. Размещение вывесок по отношению друг к другу, их конфигурация, наполненность информацией должны соответствовать Стандартным требованиям к вывескам, их размещению и эксплуатации (далее - Стандартные требования), утверждённым Решением Пермской городской Думы от 18.12.2018 №265.
4. В случае, если планируемые к размещению вывески не соответствуют действующему колерному паспорту, требуется внесение изменений в данный колерный паспорт путём разработки нового колерного паспорта.
5. Максимальный размер информационных табличек - 0,5 м x 0,7 м (пункт 2.13 Стандартных требований).
6. Узел крепления каждого типа средства размещения информации разрабатывается отдельным рабочим проектом.
7. В случае размещения рекламной конструкции на фасаде здания, строения, сооружения, такая конструкция должна быть отражена в составе нового колерного паспорта, а её размещение должно осуществляться в соответствии с действующим порядком установки и эксплуатации рекламных конструкций на территории города Перми, утверждённым решением Пермской городской Думы, с последующим получением разрешения на установку и эксплуатацию рекламной конструкции в установленном порядке.

500 мм

Ручная ковка

1000 мм

Металлоконструкции

Решётки, перила, двери

2880 мм

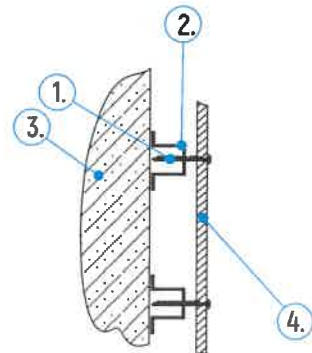


Схема крепления вывески:

1. Шуруп саморез
2. Рама/направляющая 20x20 изпрофильной трубы, окрашенная в цвет фасада по RAL
3. Стена
4. Буквы из алюминиевого композита

Управление архитектуры и городского дизайна
ДГА администрации г.Перми

**СООТВЕТСТВУЕТ АРХИТЕКТУРНОМУ
ОБЛИКУ ГОРОДА ПЕРМИ**

«16» 03.2020

Подпись: *[Signature]*


Условные обозначения:

- 1 - выноска и номер позиции согласно ведомости размещения информации, рекламных конструкций
- - единая горизонтальная ось размещения объектов
- [Hatched Box] - место допустимого размещения средств размещения информации, рекламных конструкций


Ведомость средств размещения информации, рекламных конструкций


№	тип объекта, материал, способы крепления	цвет (с указанием RAL)	наличие подсветки
1	Объёмные буквы, без подложки на металлических направляющих в цвет фасада. Выполнены из алюминиевого композита.	чёрный, RAL 9011	
2	Указатель с наименованием улицы и номером дома(здания) Выполнен из металла, пластика, оргстекла. Размер 600x300 мм.	Синий(R-(0),G-(20),B-(120), белый	Возможна подсветка
3	Табличка информационная размер не более 700x500 мм.	Фирменные цвета	

						С2520-М-12/2020-ОФ			
						Колерный паспорт объекта капитального строительства по ул. Соликамская, 252, литера В, Мотовилихинского р-на, г. Перми			
Изм.	Кол.уч	Лист	№док	Подпись	Дата	Стадия	Лист	Листов	
	Разраб.		Каменев Д.Н.	<i>[Signature]</i>		2-этажное нежилое здание	П	7	8
Размещение средств размещения информации, рекламных конструкций						ИП Лутченко М.В.			

Позиция согласно ведомости отделки	Координаты цвета RAL 1016 Желтая сера	C	10	
		M	0	
		Y	90	
		K	0	
		R	234	
		G	240	
		B	68	
3				

Позиция согласно ведомости отделки	Координаты цвета RAL 7001 Серебристо-серый	C	10	
		M	0	
		Y	0	
		K	40	
		R	143	
		G	153	
		B	159	
5,9				


Позиция согласно ведомости отделки	Координаты цвета RAL 5002 Ультрамариново-синий	C	100	
		M	70	
		Y	0	
		K	40	
		R	43	
		G	44	
		B	124	
4				

Позиция согласно ведомости отделки	Координаты цвета RAL 9010 Сигнальный белый	C	0	
		M	0	
		Y	5	
		K	0	
		R	247	
		G	249	
		B	239	
6				

Позиция согласно ведомости отделки	Координаты цвета RAL 8016 Махагон-коричневый	C	40	
		M	80	
		Y	80	
		K	80	
		R	76	
		G	47	
		B	38	
10				

Позиция согласно ведомости отделки	Координаты цвета RAL 9011 Графитно-чёрный	C	100	
		M	100	
		Y	100	
		K	80	
		R	41	
		G	44	
		B	47	
8				

СОГЛАСОВАНО
1й заместитель начальника ДГА
г. Перми - главный архитектор
Д.Ю. Палшин
16.02.2020

						C2520-M-12/2020-ОФ			
						Колерный паспорт объекта капитального строительства по ул. Соликамская, 252, литера В, Мотовилихинского р-на, г. Перми			
Изм.	Кол.уч.	Лист	Надок	Подпись	Дата	2-этажное нежилое здание	Стадия	Лист	Листов
	Разраб.		Каменев Д.Н.				П	8	8
						Эталоны колеров	ИП Лутченко М.В.		