

ООО «РА Призма»

26.02.2020 №059-22-01-26-1169

Заказчик: ООО «МПЦ «Здоровье»

**ПАСПОРТ ВНЕШНЕГО ОБЛИКА ОБЪЕКТА КАПИТАЛЬНОГО СТРОИТЕЛЬСТВА
(КОЛЕРНЫЙ ПАСПОРТ)**

**АДРЕС ОБЪЕКТА: г.Пермь, административный район Мотовилихинский,
улица Юрша, здание (строение) № 62**

101-12-2019-AP

ПЕРМЬ 2020г.

Ведомость чертежей

Лист	Наименование	Примечание
1	Общие данные (начало)	
2	Общие данные (продолжение)	
3	Существующее состояние фасадов (фотофиксация)	
4	Главный фасад	
5	Главный фасад	
6	Дворовой фасад	
7	Дворовой фасад	
8	Боковые фасады	
9	Размещение средств размещения информации, рекламных конструкций	
10	Размещение средств размещения информации, рекламных конструкций	
11	Эталоны колеров	

Ведомость отделки фасадов

Поз.	Элемент фасада	Эталон цвета	Обознач.	Вид отделки	Примечание
1	Основное поле стен (тип 1)		050 80 30 060 80 20	Сендвич-панель	RAL Design
2	Основное поле стен (тип 2)		050 80 30	Керамогранит	RAL Design
3	Цоколь		RAL 8002 RAL 7004	Керамогранит	
4	Оконные и дверные блоки		RAL 9003	Металлопластик	
5	Покрытие крыши, козырьков		RAL 7004 RAL 6024	Оцинкованный металл с полимерным покрытием	
6	Перила, металлические элементы козырьков		RAL 9003	Атмосферостойкая краска, металл	
7	Пожарные лестницы		RAL 9004	Атмосферостойкая краска, металл	
8	Водостоки, вент. решетки		RAL 7004	Оцинкованный металл с полимерным покрытием	
9	Двери		RAL 7005	Атмосферостойкая краска, металл	
10	Фриз		RAL 2004	Композитный материал	

Пояснительная записка.

Краткая характеристика

Объект — трехэтажное административно-торговое здание, с помещениями общественного назначения на первом этаже;
 Год постройки и ввода в эксплуатацию — 2005 год;
 Тип постройки, серия — монолитно-каркасный, индивидуальный проект;
 Материал несущих стен — керамический кирпич;
 Крыша плоская, из оцинкованного металла.

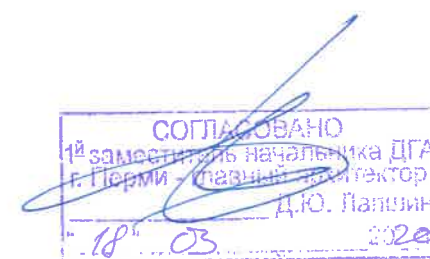
Цель разработки колерного паспорта здания - приведение цветового решения и оформления здания к единому архитектурному внешнему виду с применением современных конструкций и материалов, определение возможных мест размещения средств размещения информации, рекламных конструкций а также дополнительного оборудования.

В соответствии с Градостроительным кодексом Российской Федерации, решением Пермской городской Думы от 18.12.2018 № 265 (ред. от 24.09.2019) «Об утверждении Правил благоустройства территории города Перми и о признании утратившими силу отдельных решений Пермской городской Думы» и постановлением администрации города Перми от 22.02.2017 № 130 (ред. от 12.11.2019) «Об утверждении формы и Порядка согласования паспорта внешнего облика объекта капитального строительства (колерного паспорта)» проекты колерных паспортов либо проекты изменений в колерные паспорта не являются разрешительной документацией на строительство, реконструкцию объекта капитального строительства; не являются правовым основанием на устройство пристроек, навесов, козырьков.

Раздел «Архитектурно-художественная подсветка» не подготавливался.

Ведомость ссылочных и прилагаемых документов

ОБОЗНАЧЕНИЕ	НАИМЕНОВАНИЕ	ПРИМЕЧАНИЯ
Решение Пермской городской Думы от 18.12.2018 № 265	Об утверждении Правил благоустройства территории города Перми и о признании утратившими силу отдельных решений Пермской городской Думы	
Постановление администрации г.Перми от 22.02.2017 № 130 (в ред. от 12.11.2019)	Об утверждении формы и Порядка согласования паспорта внешнего облика объекта капитального строительства (колерного паспорта)	
СЭД-059-22-01-40-2353 от 21.08.2018	Колерный паспорт здания по адресу ул. Юрша, 62 в Мотовилихинском районе города Перми. Шифр: 042-2018-ОФ	Согласован 24.08.2018



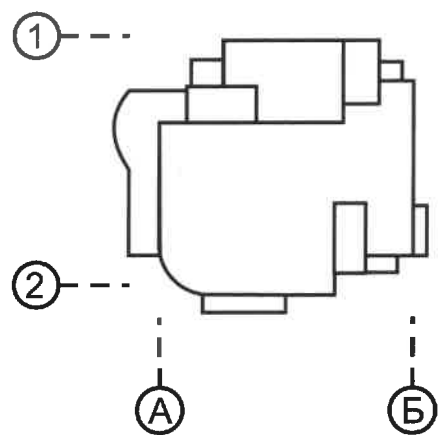
101-12-2019-AP											
Колерный паспорт объекта капитального строительства по улице Юрша, дом № 62, Мотовилихинского района г.Перми.											
Изм.	Кол.уч.	Лист	Недок.	Подпись	Дата						
Разраб.	Августов. А.М				11.03.20						
				Административно-торговое здание	<table border="1"> <tr> <th>Стадия</th> <th>Лист</th> <th>Листов</th> </tr> <tr> <td>П</td> <td>1</td> <td>11</td> </tr> </table>	Стадия	Лист	Листов	П	1	11
Стадия	Лист	Листов									
П	1	11									
Н.контр.				Общие данные (начало)	ООО «РА Призма»						

ИНСТРУКЦИЯ

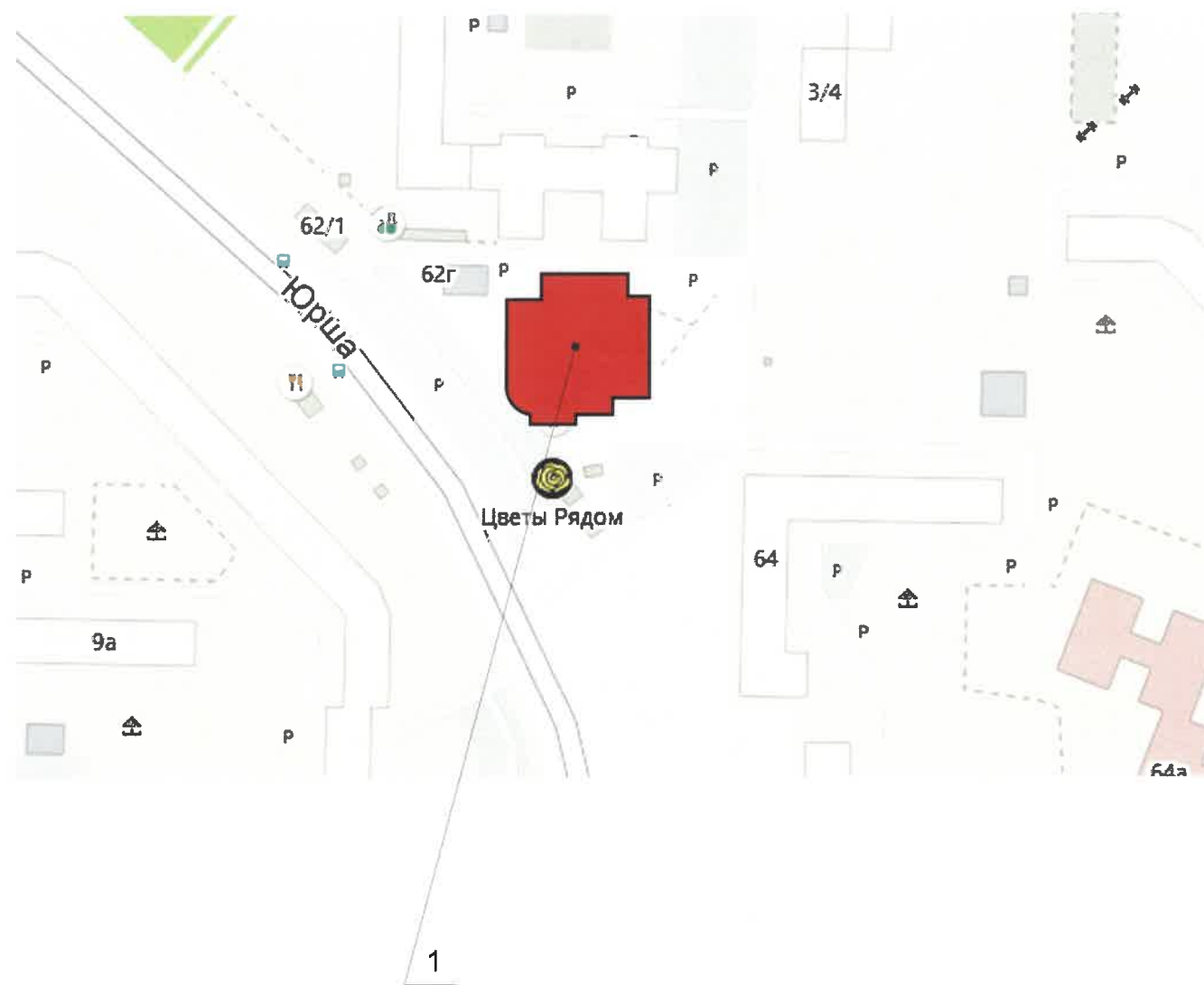
о порядке производства работ, связанных с окраской фасадов и всех наружных частей зданий, сооружений, строений, расположенных на территории города Перми

1. Окраска фасадов и всех наружных частей зданий, сооружений, строений, ограждений, заборов, павильонов, киосков, ларьков и прочих объектов, расположенных на территории города Перми, может производиться лишь на основании колерного паспорта фасадов на ремонт и окраску, согласованного Департаментом градостроительства и архитектуры г. Перми (далее ДГА).
2. До начала процесса окраски здания или какого-либо сооружения должны быть произведены работы по капитальному ремонту всех без исключения наружных частей его, подлежащих окраске.
3. До начала ремонта зданий, имеющих газосветовую рекламу, сообщить рекламораспространителю о предстоящих работах на фасаде здания с целью сохранения вывесок либо их демонтажу.
4. Полуразрушенные и разрушенные архитектурные художественно-скульптурные детали здания, карнизы, колонны, пилястры, капители, фризы, тяги, лепные украшения, барельефы, мозаика, художественная роспись подлежат обязательному восстановлению в своем первоначальном виде.
5. Металлические поверхности отдельных частей здания, чугунные решетки, перила балконов и лестниц, кронштейны, дверные и оконные приборы, архитектурно-художественные детали перед окраской очищаются от грязи, ржавчины, старой краски и покрываются вновь лишь масляной краской.
6. В соответствии с выданными образцами цвета (колерами) на окраску здания организация, производящая ремонт здания, составляет пробные образцы цвета, которые наносятся на видное место стены.
7. Проверку и согласование пробного образца цвета (колера), а также готовности поверхности стены и отдельных наружных частей здания к окраске производит уполномоченный представитель ДГА. Без указанной проверки и согласования производить окраску фасада категорически воспрещается.
8. Домоуправления, организации и учреждения, производящие окраску и связанный с нею ремонт здания, несут полную ответственность за точное выполнение настоящей инструкции и привлекаются к ответственности за нарушение ее.
9. Цветовая гамма рекламносителей должна гармонировать с основным колористическим решением фасадов здания.
10. По все вопросам, связанным с производством работ, необходимо обращаться в ДГА (ул. Сибирская, 15, кабинет 316, тел.: (342) 212-76-98)

План координационных осей



Ситуационный план



Условные обозначения

Административно-торговое здание по адресу ул. Юрша, дом 62, Мотовилихинского района г. Перми

						101-12-2019-AP			
						Колерный паспорт объекта капитального строительства по улице Юрша, дом № 62, Мотовилихинского района г.Перми.			
Изм.	Кол.уч	Лист	Недок	Подпись	Дата	Административно-торговое здание	Стадия	Лист	Листов
				<i>Августов А.М.</i>	11.03.20		П	2	11
Н.контр.						Общие данные (продолжение)		ООО «РА Призма»	

Главный фасад



Дворовой фасад



Дворовой фасад



Боковой фасад



Боковой фасад



Главный фасад

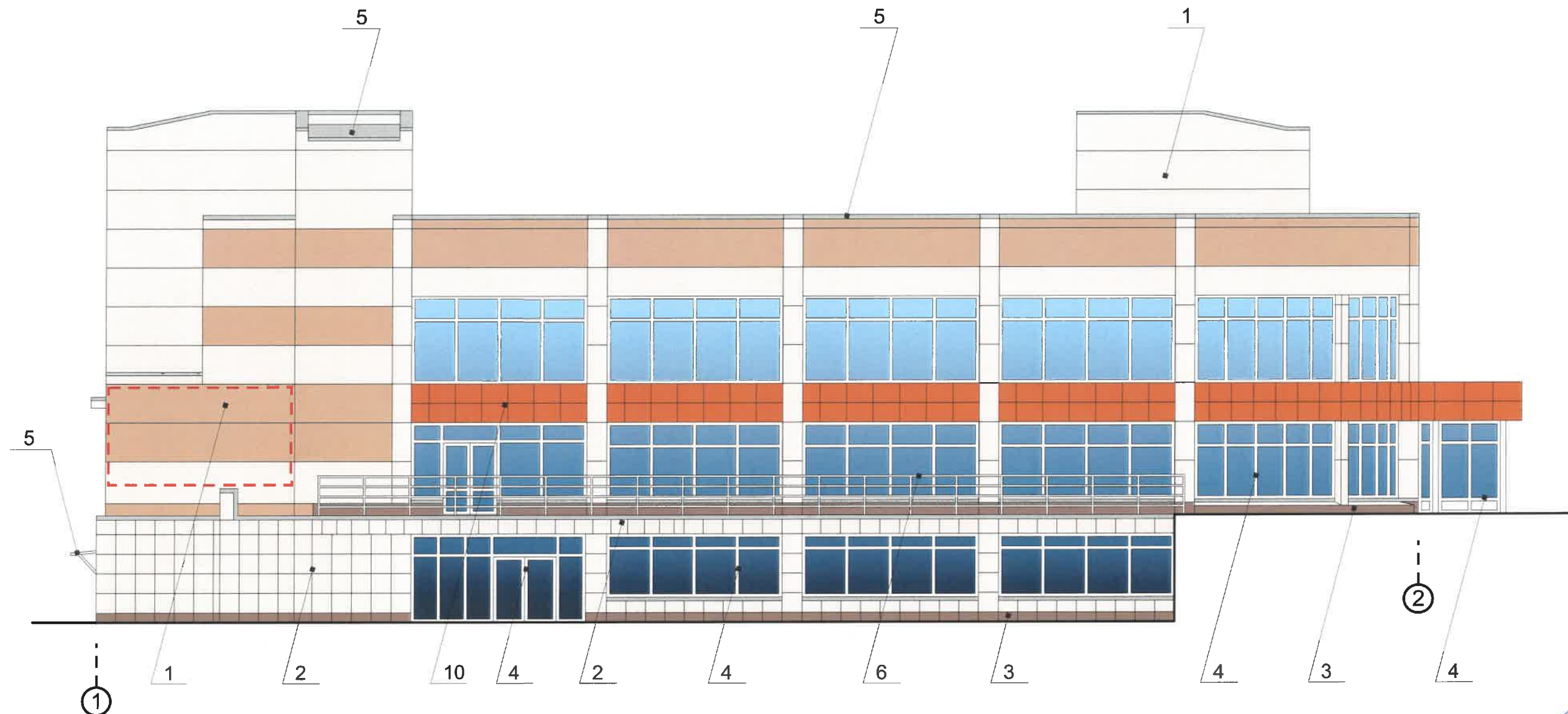


Главный фасад



						101-12-2019-AP				
						Колерный паспорт объекта капитального строительства по улице Юрша, дом № 62, Мотовилихинского района г.Перми.				
Изм.	Кол.уч	Лист	№док	Подпись	Дата	Административно-торговое здание	Стадия	Лист	Листов	
Разраб.		Августов. А.М			11.03.20		П	3	11	
Н.контр.						Существующее состояние фасадов (фотофиксация).		ООО «РА Призма»		

Главный фасад по ул. Юрша в осях 1-2



СОГЛАСОВАНО
18.03.2020
18.03.2020
1. Пермь - главный архитектор
Д.Ю. Папшин

Примечание

1. В случае, если наружные лестницы при дополнительно устроенных входах в общественные помещения здания выходят за границы предоставленного земельного участка и красные линии квартала, то устройство дополнительных или переустройство существующих входных групп требует получения разрешения в установленном порядке;

2. В случае устройства или переустройства (перепланировки, ремонта, реконструкции) помещений общественного назначения, их входных групп в обязательном порядке должны быть предусмотрены мероприятия по обеспечению доступности данных помещений для маломобильных групп населения, включая инвалидов, использующих кресла-коляски и собак-проводников (далее-МГН) в соответствии с требованиями СП 59.13330.2016 Свод правил. Доступность зданий и сооружений для маломобильных групп населения. Данный свод правил касается функционально-планировочных элементов зданий и сооружений, их участков или отдельных помещений, доступных для МГН (входные узлы, коммуникации, пути эвакуации, помещения и зоны обслуживания, а также их информационное и инженерное обустройство). В частности, лестницы при входах в общественные помещения должны дублироваться пандусами с уклоном не более 1:20 (5%) или иными средствами подъема (подъемные платформы, лифты и т.д.). Согласно вышеуказанному Своду правил наружные лестницы и пандусы должны иметь поручни с учетом технических требований к опорным стационарным устройствам по ГОСТ Р 51261; размеры входной площадки при открывании дверей наружу должны быть не менее 1,4 x 2,0 или 1,5 x 1,85; размеры входной площадки с пандусом не менее 2,2 x 2,2 м.

1 - Выноска и номер позиции согласно ведомости отделки фасадов на листе 1

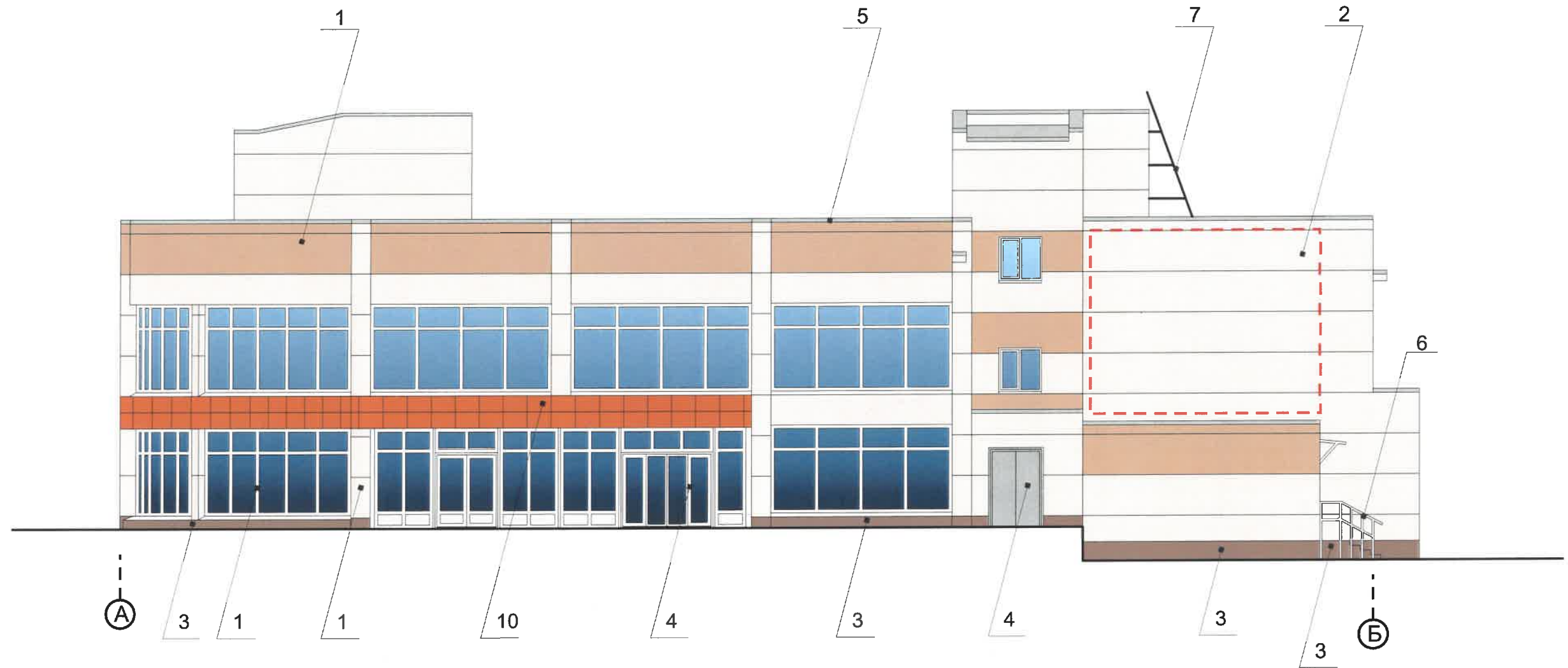
1 - Место допустимого размещения дополнительного оборудования

1 - Условная координационная ось

Условные обозначения

						101-12-2019-AP			
						Колерный паспорт объекта капитального строительства по улице Юрша, дом № 62, Мотовилихинского района г.Перми.			
Изм.	Кол.уч	Лист	Недок	Подпись	Дата	Административно-торговое здание	Стадия	Лист	Листов
Разраб.		Августов. А.М		<i>[Signature]</i>	11.03.20		П	4	11
Н.контр.						Главный фасад	ООО «РА Призма»		

Фасад в осях А-Б



СОГЛАСОВАНО
 1^й заместитель начальника ДГА
 г. Пермь - главный архитектор
 Д.Ю. Палшин
 "16" 03 2020

Условные обозначения

1 - Выноска и номер позиции согласно ведомости отделки фасадов на листе 1

- Место допустимого размещения дополнительного оборудования

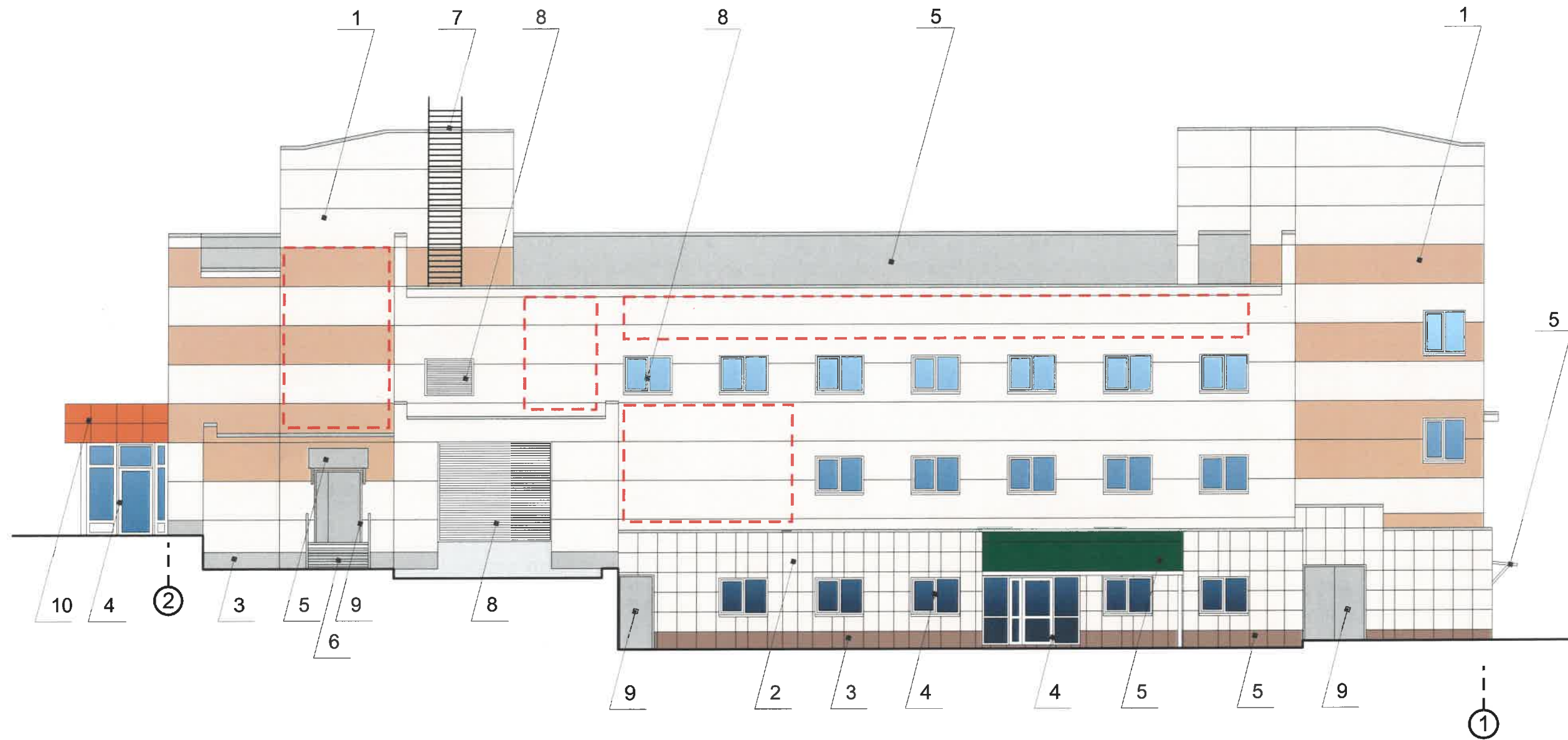
- Условная координационная ось

Примечание

Про устройства дополнительных или переустройство существующих входных групп см. лист 4

						101-12-2019-AP			
						Колерный паспорт объекта капитального строительства по улице Юрша, дом № 62, Мотовилихинского района г.Перми.			
Изм.	Кол.уч	Лист	Недок	Подпись	Дата	Административно-торговое здание	Стадия	Лист	Листов
Разраб.		Августов. А.М			11.03.20		П	5	11
Н.контр.						Боковой фасад	ООО «РА Призма»		

Фасад в осях 2-1



СОГЛАСОВАНО
 1^й заместитель начальника ДГА
 г. Пермь главный архитектор
 Д.Ю. Папшин
 11.03.20

Условные обозначения

1 - Выноска и номер позиции согласно ведомости отделки фасадов на листе 1

- Место допустимого размещения дополнительного оборудования

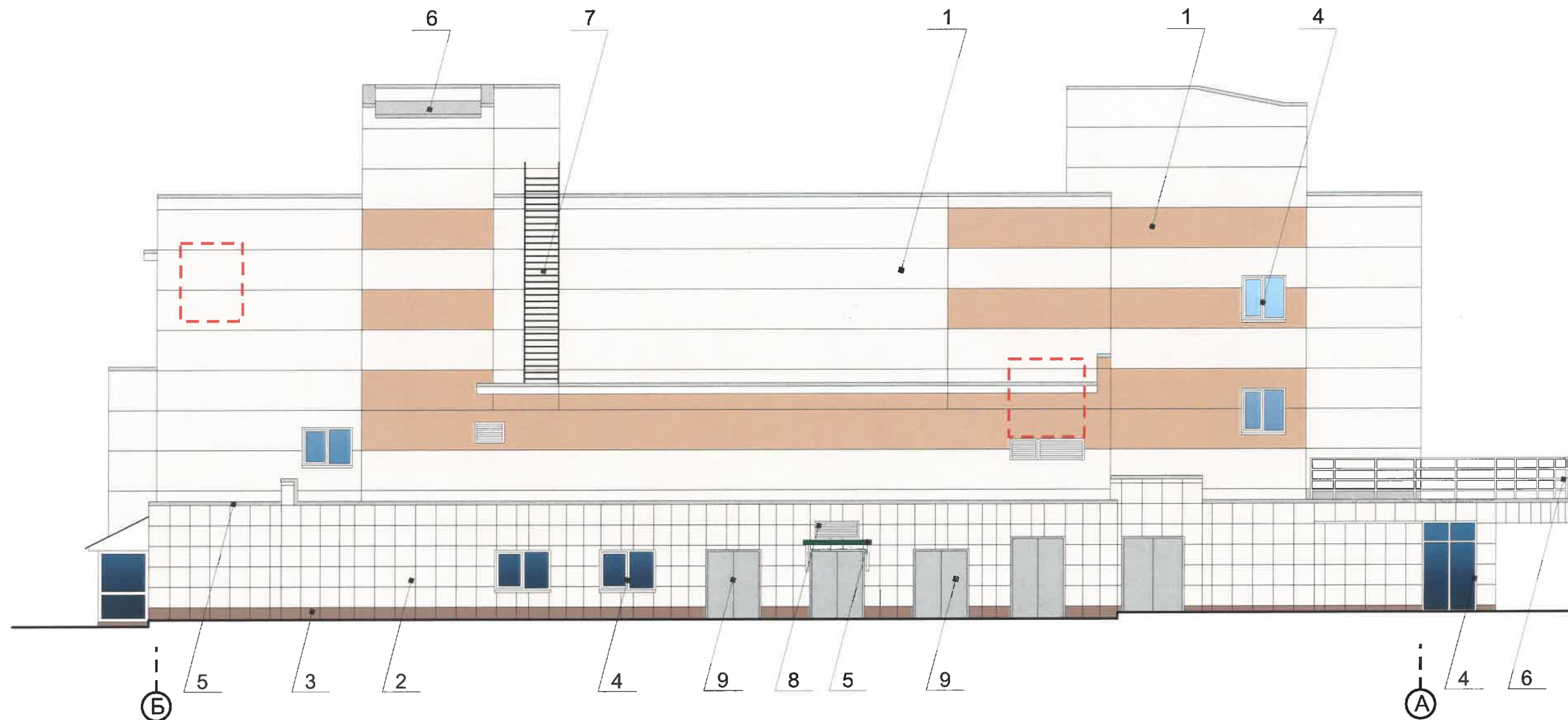
- Условная координационная ось

Примечание

Про устройства дополнительных или переустройство существующих входных групп см. лист 4

						101-12-2019-AP			
						Колерный паспорт объекта капитального строительства по улице Юрша, дом № 62, Мотовилихинского района г.Перми.			
Изм.	Кол.уч	Лист	Недок	Подпись	Дата	Административно-торговое здание	Стадия	Лист	Листов
Разраб.		Августов. А.М		<i>[Signature]</i>	11.03.20		П	6	11
Н.контр.						Дворовой фасад	ООО «РА Призма»		

Дворовой фасад в осях Б-А



СОГЛАСОВАНО
 1^й заместитель начальника ДГА
 г. Пермь - главный архитектор
 Д.Ю. Палшин
 11.03.20
 2020г.

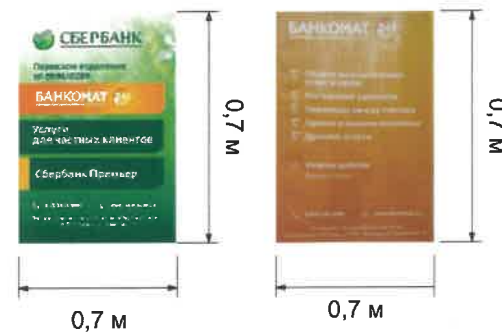
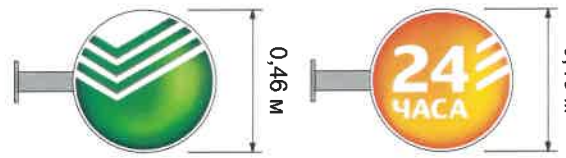
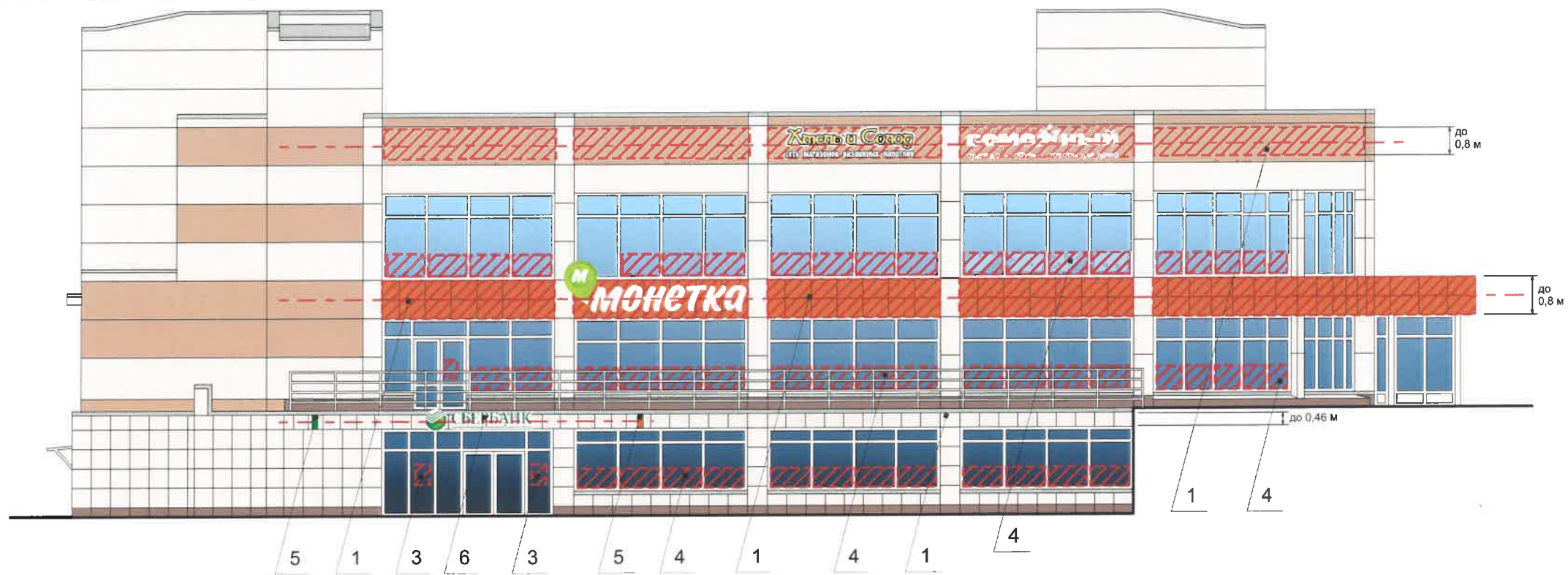
Примечание

- К дополнительному оборудованию относятся: наружные блоки систем вентиляции и кондиционирования, вентиляционные и водосточные трубы; антенны; видеокамеры наружного наблюдения; почтовые ящики; кабельные линии, пристенные электрощиты; флагштоки и так далее;
- Размещение дополнительного оборудования, дополнительных элементов и устройств на фасадах объектов капитального строительства допускается при соблюдении следующих условий:
 - соответствие размещения дополнительного оборудования архитектурному решению фасадов, предусмотренному проектной документацией, в соответствии с которой осуществлено строительство (реконструкция) Объекта, с привязкой к единой (вертикальной, горизонтальной) системе осей фасадов;
 - единая горизонтальная ось - условная прямая линия. Определяется как половина расстояния между верхним и нижним архитектурным элементом (окна, наличники, карниз, фриз и другие), выделяющимся (западающим, выступающим) из плоскости стены;
 - единая вертикальная ось - условная прямая линия. Определяется как половина расстояния между границами одного архитектурного элемента (окна, двери, колонны) либо между двумя архитектурными элементами (окна, двери, колонны);
 - комплексное решение размещения оборудования - единое архитектурное и цветовое решение (в том числе размер, форма, материал);
 - размещение дополнительного оборудования на архитектурных деталях, элементах декора, поверхностях с ценной архитектурной отделкой, а также крепление, ведущее к повреждению архитектурных поверхностей, не допускаются

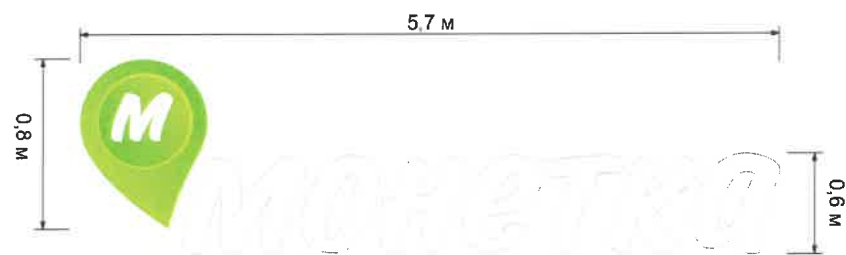
Условные обозначения

- 1 - Выноска и номер позиции согласно ведомости отделки фасадов на листе 1
- [Red dashed box] - Место допустимого размещения дополнительного оборудования
- ⊥ - Условная координационная ось

						101-12-2019-AP			
						Колерный паспорт объекта капитального строительства по улице Юрша, дом № 62, Мотовилихинского района г.Перми.			
Изм.	Кол.уч	Лист	Недок	Подпись	Дата	Административно-торговое здание	Стадия	Лист	Листов
	Разраб.	Августов. А.М		<i>[Signature]</i>	11.03.20		П	7	11
Н.контр.						Боковой фасад	ООО «РА Призма»		



Управление архитектуры и городского дизайна
ДГА администрации г.Перми
СООТВЕТСТВУЕТ АРХИТЕКТУРНОМУ
ОБЛИКУ ГОРОДА ПЕРМИ
«18» 03, 2020
Бресаню С.В. Подпись *С.В. Бресаню*



Условные обозначения.



- Место допустимого размещения средств размещения информации, рекламных конструкций.



- Выноска и номер позиции согласно ведомости средств размещения информации, рекламных конструкций

- - - - - Единая горизонтальная ось средств размещения информации

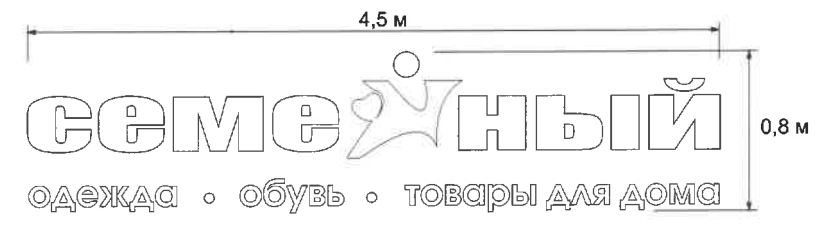
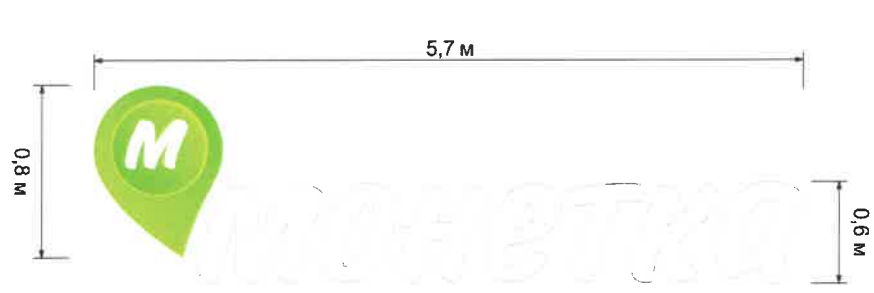
Примечание

Условия размещения средств размещения информации, рекламных конструкций, узел крепления, схемы компановки и примеры группировки модульных табличек см. лист 10

						101-12-2019-AP			
						Коперный паспорт объекта капитального строительства по улице Юрша, дом № 62, Мотовилихинского района г.Перми.			
Изм.	Кол.уч.	Лист	№док	Подпись	Дата	Административно-торговое здание	Стадия	Лист	Листов
Разраб.		Августов. А.М		<i>А.М. Августов</i>	11.03.20		П	8	11
Н.контр.						Размещение средств размещения информации, рекламных конструкций.	ООО «РА Призма»		



Управление архитектуры и городского дизайна
 ДГА администрации г.Перми
**СООТВЕТСТВУЕТ АРХИТЕКТУРНОМУ
 ОБЛИКУ ГОРОДА ПЕРМИ**
 «18» 03 2020
 Дресало С.В. Подпись *Дресало С.В.*



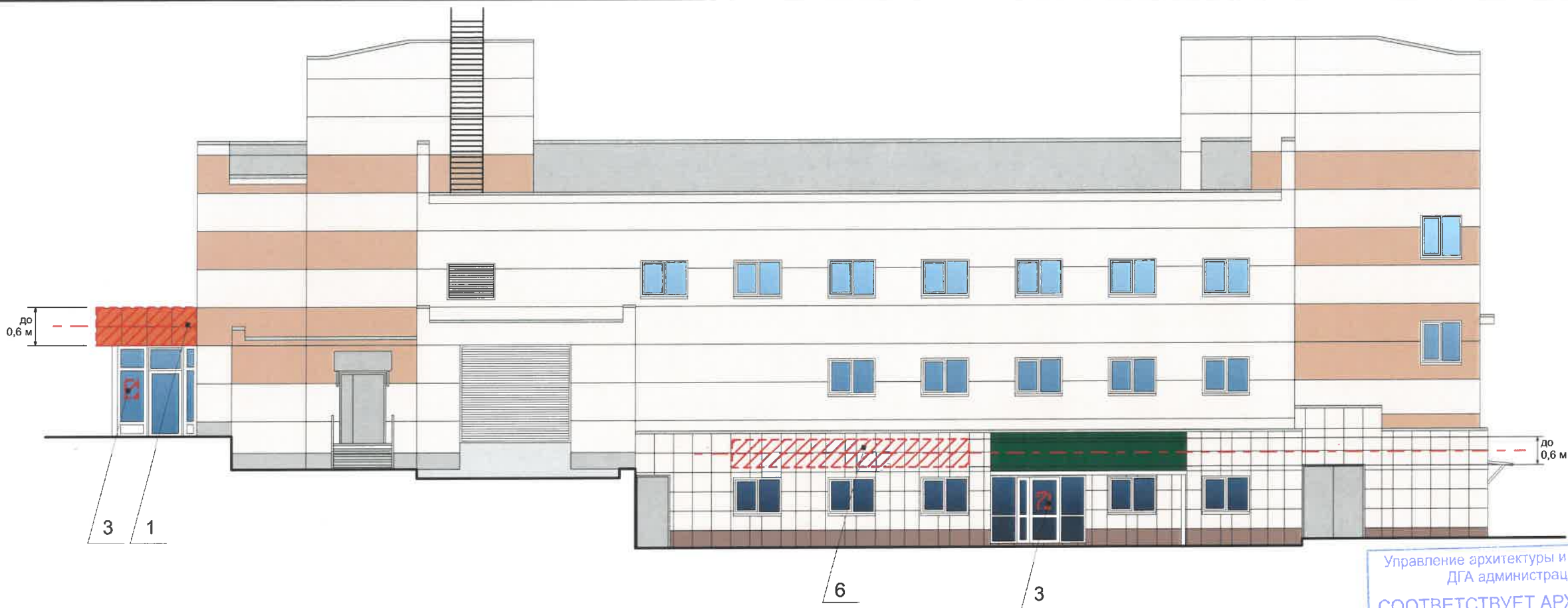
Условные обозначения

- Место допустимого размещения средств размещения информации, рекламных конструкций.
- Единая горизонтальная ось средств размещения информации
- Выноска и номер позиции согласно ведомости средств размещения информации, рекламных конструкций

Примечание

Условия размещения средств размещения информации, рекламных конструкций, узел крепления, схемы компановки и примеры группировки модульных табличек см. лист 10

						101-12-2019-AP			
						Коперный паспорт объекта капитального строительства по улице Юрша, дом № 62, Мотовилихинского района г.Перми.			
Изм.	Кол.уч	Лист	Недок	Подпись	Дата	Административно-торговое здание	Стадия	Лист	Листов
Разраб.		Августов. А.М		<i>А.М. Августов</i>	11.03.20		П	9	11
Н.контр.						Размещение средств размещения информации, рекламных конструкций.	ООО «РА Призма»		



Управление архитектуры и городского дизайна
ДГА администрации г.Перми
**СООТВЕТСТВУЕТ АРХИТЕКТУРНОМУ
ОБЛИКУ ГОРОДА ПЕРМИ**
« 18 03 2020 »

Бресанов С.В. Подпись
Выноска и номер позиции согласно
ведомости средств размещения
информации, рекламных конструкций

Ведомость средств размещения информации, рекламных конструкций

№	Тип объекта, материал, способы крепления	Цвет (с указанием RAL)	Наличие подсветки
1	Вывеска - объемные буквы и логотип без подложки, размещенные на металлических направляющих, покрашенных в цвет фриза на стене здания. Металл, пластик, пленки, оргстекло.	Фирменные цвета	Внутренняя, контурная подсветка
2	Указатель с наименованием улицы и номером дома (здания) (600x300мм). Выполнен из оргстекла, пластика, металла.	Синий R-(0) G-(20) B-(120), Белый	Возможна подсветка
3	Информационная табличка (режимник). Одиночная (700x500мм) или модульная. Выполнен из оргстекла, пластика, металла.	Фирменные цвета	Внутренняя, без подсветки
4	Информация - не сплошная пленочная аппликация в виде текста или контурного изображения на стекле. Площадь выклейки - не более 30% от площади одного поля остекления. Самоклеющиеся пленки по стеклу или Вывеска - панно (постер или световой короб), размещенное в оконном проеме за стеклом. Площадь панно - не более 50% от площади одного поля остекления. Металл, пластик, пленки.	Фирменные цвета	Внешняя или внутренняя светодиодами
5	Кронштейн-панель. Металл, пластик, пленки, оргстекло.	Фирменные цвета	Внутренняя, контурная подсветка
6	Вывеска - объемные буквы и логотип, без подложки, размещенные на металлических направляющих, покрашенных в цвет фасада. Металл, пластик, пленки, оргстекло.	Фирменные цвета	Внутренняя, контурная подсветка

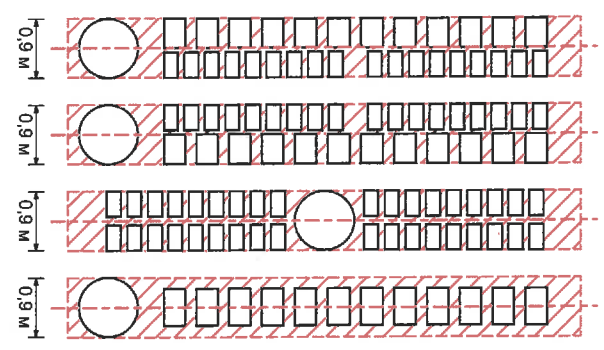
Условные обозначения

- Место допустимого размещения средств размещения информации, рекламных конструкций.
- Единая горизонтальная ось средств размещения информации

Узел крепления средств размещения информации на фризе



Схемы компоновки объемных букв и/или логотипов, относительно оси и места размещения средств размещения информации



Пример сгруппированных модульных табличек

Цокольный этаж		САЛОН ОПТИКИ
Цокольный этаж		ОРГАНИЗАЦИЯ
1 ЭТАЖ		ЗООМАГАЗИН
1 ЭТАЖ ОФИС 14		ОРГАНИЗАЦИЯ
1 ЭТАЖ ОФИС 20		ОРГАНИЗАЦИЯ
Цокольный этаж		ЗООМАГАЗИН

Условия размещения средств размещения информации, рекламных конструкций.

- Единая горизонтальная ось - это условная прямая линия, относительно которой располагаются средства размещения информации. Местоположение оси на фасаде определяется как половина расстояния между верхним и нижним архитектурным элементом (окна, наличники, карниз, фриз и др.), выделяющимися (западающим, выступающим) из плоскости стены.
- Размещение вывесок и рекламных конструкций должно осуществляться в границах места допустимого размещения средств размещения информации, рекламных конструкций, установленных данным колерным паспортом объекта капитального строительства.
- Размещение вывесок по отношению друг к другу, их конфигурация, наполненность информацией должны соответствовать Стандартным требованиям к вывескам, их размещению и эксплуатации (далее - Стандартные требования), утвержденным Решением Пермской городской Думы от 18.12.2018 № 265.
- В случае, если планируемые к размещению вывески не соответствуют типу и местам размещения средства размещения информации, рекламных конструкций колерного паспорта, потребуется внесение изменений в настоящий колерный паспорт.
- Максимальный размер информационных табличек - 700x500 м (пункт 2.13. Стандартных требований).
- Узел крепления каждого типа средства размещения информации разрабатывается отдельным рабочим проектом.
- В случае размещения рекламной конструкции на фасаде здания, строения, сооружения, такая конструкция должна быть отражена в составе нового колерного паспорта, а ее размещение должно осуществляться в соответствии с действующим порядком установки и эксплуатации рекламных конструкций на территории города Перми, утвержденным решением Пермской городской Думы, с последующим получением разрешения на установку и эксплуатацию рекламной конструкции в установленном порядке.

101-12-2019-AP					
Колерный паспорт объекта капитального строительства по улице Юрша, дом № 62, Мотовилихинского района г.Перми.					
Изм.	Кол.уч	Лист	Недок	Подпись	Дата
	Разраб.	Августов. А.М			11.03.20
Административно-торговое здание				Стадия	Лист
				П	10
Размещение средств размещения информации, рекламных конструкций. Главный фасад сторона А (фрагмент 2)				Листов	
				11	
Н.контр.				ООО «РА Призма»	

Позиция согласно ведомости отделки фасадов	RAL Design 050 80 30	C:	2	
		M:	33	
		Y:	38	
		K:	0	
		R:	244	
		G:	189	
1, 2		B:	157	

Позиция согласно ведомости отделки фасадов	RAL Design 060 80 20	C:	11	
		M:	22	
		Y:	35	
		K:	2	
		R:	227	
		G:	200	
1		B:	170	

Позиция согласно ведомости отделки фасадов	RAL 7004	C:	0	
		M:	0	
		Y:	0	
		K:	45	
		R:	158	
		G:	160	
3, 5, 8		B:	161	

Позиция согласно ведомости отделки фасадов	RAL 9003	C:	0	
		M:	0	
		Y:	0	
		K:	0	
		R:	244	
		G:	248	
4, 6		B:	244	

Позиция согласно ведомости отделки фасадов	RAL 9004	C:	100	
		M:	90	
		Y:	100	
		K:	80	
		R:	46	
		G:	48	
7		B:	50	

Позиция согласно ведомости отделки фасадов	RAL 6024	C:	90	
		M:	10	
		Y:	80	
		K:	10	
		R:	0	
		G:	135	
5		B:	84	

Позиция согласно ведомости отделки фасадов	RAL 2004	C:	0	
		M:	70	
		Y:	100	
		K:	0	
		R:	231	
		G:	91	
10		B:	18	

Позиция согласно ведомости отделки фасадов	RAL 7005	C:	30	
		M:	10	
		Y:	20	
		K:	60	
		R:	107	
		G:	113	
9		B:	111	

Позиция согласно ведомости отделки фасадов	RAL 8002	C:	60	
		M:	80	
		Y:	80	
		K:	10	
		R:	123	
		G:	81	
3		B:	65	

СОГЛАСОВАНО
1й заместитель начальника ДГА
г. Перми - главный архитектор
Д.Ю. Лапина

						101-12-2019-AP			
						Колерный паспорт объекта капитального строительства по улице Юрша, дом № 62, Мотовилихинского района г.Перми.			
Изм.	Кол.уч	Лист	Недок	Подпись	Дата	Административно-торговое здание	Стадия	Лист	Листов
	Разраб.	Августов. А.М		<i>[Signature]</i>	11.03.20		П	10	11
Н.контр.						Эталоны колеров	ООО «РА Призма»		