



Индивидуальный предприниматель
ИП Герман Лариса Леонидовна

от 26.02.2020 № 059-22-01-26-1153

Номер и дата входящего заявления о согласовании колерного паспорта

ПАСПОРТ ВНЕШНЕГО ОБЛИКА ОБЪЕКТА КАПИТАЛЬНОГО СТРОИТЕЛЬСТВА (КОЛЕРНЫЙ ПАСПОРТ)

АДРЕС ОБЪЕКТА: город Пермь, административный район Кировский,
улица Воронежская, здание (строение) №20.

шифр 2020-ИПГ-003-КПФ

ПЕРМЬ 2020 г.

Ведомость чертежей

ЛИСТ	НАИМЕНОВАНИЕ	ПРИМЕЧАНИЯ
1-2	Общие данные	
3	Существующее состояние фасадов (фотофиксация)	
4	Главный фасад (фасад "1-6").	
5	Дворовой фасад (фасад "6-1").	
6	Боковые фасады (фасад "В-А", фасад "А-В", фасад "Б-А/4", фасад "А-Б/3").	
7	Размещение средств размещения информации, рекламных конструкций. Главный фасад (фасад "1-6").	
8	Размещение средств размещения информации, рекламных конструкций. Дворовой фасад (фасад "6-1").	
9	Размещение средств размещения информации, рекламных конструкций. Боковые фасады (фасад "В-А", фасад "А-В", фасад "Б-А/4", фасад "А-Б/3").	
10	Эталоны колеров	

Ведомость отделки фасадов

ПОЗ.	ЭЛЕМЕНТ ФАСАДА	ЭТАЛОН КОЛЕРА	ОБОЗНАЧЕНИЕ	ВИД ОТДЕЛКИ	ПРИМЕЧАНИЕ
1	Основное поле фасада (тип 1)		-	Силикатный кирпич	
2	Цоколь (тип 1)		RAL 8004	Атмосферостойкая краска	
3	Покрытие кровли		RAL 7037	Асбестоцементные листы волнистой формы	
4	Заполнение окон и балконов		RAL 9010	Металлопластик	
5	Входные группы		RAL 9010	Металлопластик	
6	Крыши балконов 5-го этажа		RAL 9010	Металл оцинкованный	
7	Слуховые окна, стальные трубы вентиляции		RAL 8003/ RAL 9010	Металл окрашенный атмосферостойкой краской	
8	Двери в подъездах		RAL 7037	Металл окрашенный атмосферостойкой краской	
9	Ограждение лестниц, подъёмные механизмы		RAL 7037	Металл окрашенный атмосферостойкой краской	
10	Ограждения балконов		RAL 9010	Профилированные листы	
11	Кирпичные трубы вентиляции		-	Силикатный кирпич	
12	Эвакуационные выходы		RAL 9011	Металл окрашенный атмосферостойкой краской	
13	Фриз (тип 1)		RAL 9010	Профилированные листы	
14	Козырёк разгрузки		RAL 7045	Профилированные листы	
15	Вентиляционные трубы		RAL 7047	Металл оцинкованный	
16	Фриз (тип 2)		RAL 6018	Фасадные алюминиевые панели	
17	Цоколь (тип 2)		RAL 7037	Фасадные алюминиевые панели	
18	Основное поле фасада (тип 2)		RAL 7037	Фасадные алюминиевые панели	
19	Козырёк		Индивидуального изготовления	Фасадные декоративные панели	

Пояснительная записка

Объект - жилой многоквартирный дом со встроенными/пристроенными нежилыми помещениями расположенный по адресу: ул. Воронежская, дом 20, в Кировском районе города Перми. Здание отдельно стоящее, 5-этажное с подвалом, прямоугольной формы в плане.

Конструктивная схема здания - смешанного типа. Основные несущие элементы здания - кирпичные стены, металлические колонны, металлические балки и плиты перекрытия.

Ненесущие, самонесущие и прочие конструкции - наружные стены - кирпичные, внутренние капитальные стены - кирпичные. Перегородки - пеноблок, кирпич, ГКЛ, ПВХ.

Цель разработки колерного паспорта жилого многоквартирного дома со встроенными/пристроенными нежилыми помещениями - приведение цветового решения и оформления здания к единому архитектурному внешнему виду с применением современных конструкций и материалов. Определение возможных мест размещения средств размещения информации, рекламных конструкций, а также дополнительного оборудования.

Колерным паспортом предусмотрено устройство новой вывески с логотипом компании; частичная обшивка фасада композитными фасадными панелями; устройство нового фриза; устройство козырька входной группы с обшивкой козырька композитными фасадными панелями; упорядочивание размеров и места размещения режимников и рекламных конструкций.

Раздел "Архитектурно-художественная подсветка" не подготавливался.

В соответствии с Градостроительным кодексом Российской Федерации, решением Пермской городской Думы от 18.12.2018 №265 (ред. от 24.09.2019) "Об утверждении Правил благоустройства территории города Перми и о признании утратившими силу отдельных решений Пермской городской Думы" и постановлением администрации города Перми от 22.02.2017 №130 (ред. от 12.11.2019) "Об утверждении формы и Порядка согласования паспорта внешнего облика объекта капитального строительства (колерного паспорта)" проекты колерных паспортов либо проекты изменений в колерные паспорта не являются разрешительной документацией на строительство, реконструкцию объекта капитального строительства; не являются правовым основанием на устройство пристроек, навесов, козырьков.

СОГЛАСОВАНО
1^й заместитель начальника ДГА
г. Перми - главный архитектор
Д.П. Валетов
25.03.2020

Изм.	Кол.уч.	Лист	№ док.	Подп.	Дата	2020-ИПГ-003-КПФ		
						Колерный паспорт объекта капитального строительства по улице Воронежская, здание (строение) №20, Кировского района города Перми.		
						Жилой многоквартирный дом со встроенными/пристроенными нежилыми помещениями		
						Стадия	Лист	Листов
						П	1	
						ИП Герман Л.Л. ОГРНИП 311590627900013		

Согласовано

Взам. инв. №

Подп. и дата

Инв. № подл.

ИНСТРУКЦИЯ

о порядке производства работ, связанных
с окраской фасадов и всех наружных частей зданий,
сооружений, строений, расположенных на территории города Перми.

1. Окраска фасадов и всех наружных частей зданий, сооружений, строений, ограждений, заборов, павильонов, ларьков и прочих объектов, расположенных на территории города Перми, может производиться лишь на основании колерного паспорта фасадов на ремонт и окраску, согласованного Департаментом Градостроительства и архитектуры администрации города Перми (далее - ДГА г. Перми).

2. До начала процесса окраски здания или какого-либо сооружения должны быть произведены работы по капитальному ремонту всех без исключения наружных частей его, подлежащих окраске.

3. До начала ремонта зданий, имеющих газосветовую рекламу, сообщить рекламораспространителю о предстоящих работах на фасаде здания с целью сохранения вывесок либо их демонтажу.

4. Полуразрушенные и разрушенные архитектурные художественно-скульптурные детали здания, карнизы, колонны, пилястры, капители, фризы, тяги, лепные украшения, барельефы, мозаика, художественная роспись подлежат обязательному восстановлению в своем первоначальном виде.

Категорически запрещается производить окраску здания без предварительного восстановления указанных деталей.

5. Металлические поверхности отдельных частей здания, чугунные решетки, перила балконов и лестниц, кронштейны, дверные и оконные приборы, архитектурно-художественные детали перед окраской очищаются от грязи, ржавчины, старой краски и покрываются вновь лишь масляной краской.

6. В соответствии с выданным образцами цвета (колерами) на окраску здания организация, производящая ремонт здания, составляет пробные образцы цвета, которые наносятся на видное место стены.

7. Проверку и согласование пробного образца цвета (колера), а также готовности поверхности стены и отдельных наружных частей здания к окраске производит уполномоченный представитель ДГА г. Перми. Без указанной проверки и согласования производить окраску фасада категорически воспрещается.

8. Домууправления, организации и учреждения, производящие окраску и связанный с нею ремонт здания, несут полную ответственность за точное выполнение настоящей инструкции и привлекаются к ответственности за нарушение ее.

9. Цветовая гамма рекламносителей должна гармонировать с основным фасадом колористическим решением фасадов здания.

10. По всем вопросам, связанным с производством работ, необходимо обращаться в ДГА г.Перми (ул. Сибирская, 15, каб. 315, тел. 212-76-98)

Ситуационный план



жилой многоквартирный дом со встроенными/пристроенными нежилыми
помещениями по адресу: г. Пермь, Кировский район, ул. Воронежская, дом 20

Координатные оси показаны условно.

Ведомость ссылочных и прилагаемых документов

Обозначение	Наименование	Примечание
Постановление администрации г. Перми от 22.02.2017 №130 (в ред. от 12.11.19)	Об утверждении формы и Порядка согласования паспорта внешнего облика объекта капитального строительства (колерного паспорта)	
Решение Пермской городской Думы от 18.12.2018 №265	Об утверждении Правил благоустройства территории города Перми и о признании утратившими силу отдельных решений Пермской городской Думы	
Колерный паспорт от 13.06.2018 № 059-22-01-26-3611	Паспорт внешнего облика объекта капитального строительства (колерный паспорт) по адресу: г. Пермь, Кировский район, ул. Воронежская, дом 20. Шифр В20-К-2019	Согласован 09.07.2019

2020-ИПГ-003-КПФ					
Колерный паспорт объекта капитального строительства по улице Воронежская, здание (строение) №20, Кировского района города Перми.					
Изм.	Кол. уч.	Лист	№ док.	Подп.	Дата
Разраб.		Герман		<i>[Подпись]</i>	01.20
ГИП		Валетов		<i>[Подпись]</i>	01.20
Жилой многоквартирный дом со встроенными/пристроенными нежилыми помещениями				Стадия	Лист
Общие данные (продолжение)				П	2
				ИП Герман Л.Л. ОГРНИП 311590627900013	

Согласовано

Взам. инв. №

Подп. и дата

Инв. № подл.

Главный фасад по ул. Воронежская



Главный фасад по ул. Воронежская



Боковой фасад



Дворовой фасад



Дворовой фасад



Боковой фасад по ул. Ялтинская



Согласовано

Взам. инв. №

Подл. и дата

Инв. № подл.

2020-ИПГ-003-КПФ

Колерный паспорт объекта капитального строительства по улице Воронежская, здание (строение) №20, Кировского района города Перми.

Изм.	Кол. уч.	Лист	№ док.	Подп.	Дата
Разраб.		Герман		<i>[Signature]</i>	01.20
ГИП		Валетов		<i>[Signature]</i>	01.20

Жилой многоквартирный дом со встроенными/пристроенными нежилыми помещениями
Существующее состояние фасадов (фотофиксация)

Стадия	Лист	Листов
П	3	

ИП Герман Л.Л.
ОГРНИП 311590627900013

Формат А3

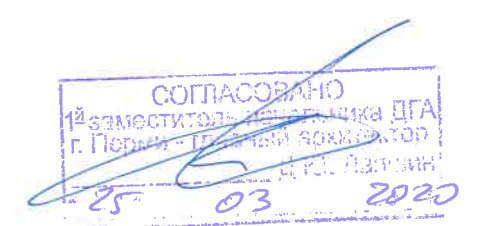
Главный фасад (фасад "1-6")



Примечание:

1. В случае, если наружные лестницы при дополнительно устроенных входах в общественные помещения здания выходят за границы предоставленного земельного участка и красные линии квартала, то устройство дополнительных или переустройство существующих входных групп требует получения разрешения в установленном порядке;

2. В случае устройства или переустройства (перепланировки, ремонта, реконструкции) помещений общественного назначения, их входных групп в обязательном порядке должны быть предусмотрены мероприятия по обеспечению доступности данных помещений для маломобильных групп населения, включая инвалидов, использующих кресла-коляски и собак-проводников (далее - МГН) в соответствии с требованиями СП 59.13330.2016 Свод правил. Доступность зданий и сооружений для маломобильных групп населения. Данный свод правил касается функционально-планировочных элементов зданий и сооружений, их участков или отдельных помещений, доступных для МГН (входные узлы, коммуникации, пути эвакуации, помещения и зоны обслуживания, а также их информационное и инженерное обустройство). В частности, лестницы при входах в общественные помещения должны дублироваться пандусами с уклоном не более 1:20 (5%) или иными средствами подъема (подъем платформы, лифты и т.д.) Согласно вышеуказанному Своду правил наружные лестницы и пандусы должны иметь поручни с учетом технических требований к опорным стационарным устройствам по ГОСТ Р 51261; размеры входной площадки при открывании дверей наружу должны быть не менее 1,4 x 2,0 или 1,5 x 1,85; размеры входной площадки с пандусом не менее 2,2x2,2 м.



Условные обозначения:

1 - выноска и номер позиции согласно Ведомости отделки фасадов на листе 1

						2020-ИПГ-003-КПФ			
						Колерный паспорт объекта капитального строительства по улице Воронежская, здание (строение) №20, Кировского района города Перми.			
Изм.	Кол. уч.	Лист	№ док.	Подп.	Дата	Жилой многоквартирный дом со встроенными/пристроенными нежилыми помещениями	Стадия	Лист	Листов
Разраб.		Герман		<i>[Signature]</i>	01.20		П	4	
ГИП		Валетов		<i>[Signature]</i>	01.20	Главный фасад (фасад "1-6")	ИП Герман Л.Л. ОГРНИП 311590627900013		

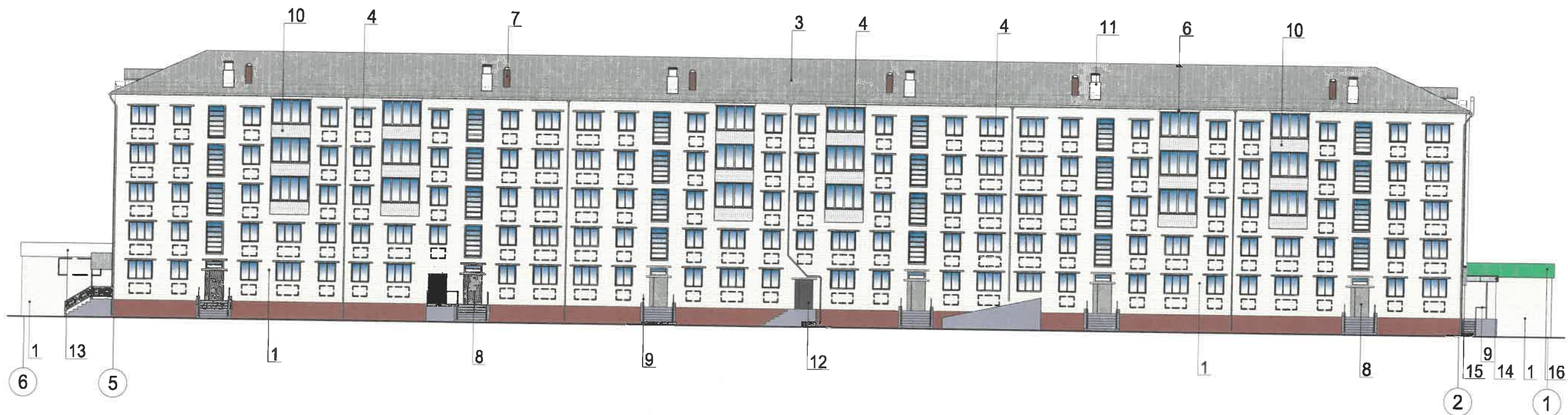
Согласовано

Взам. инв. №

Подп. и дата

Инв. № подл.

Дворовой фасад (фасад "6-1")



Примечание:

1. К дополнительному оборудованию относятся: наружные блоки систем вентиляции и кондиционирования, вентиляционные и водосточные трубы; антенны; видеокамеры наружного наблюдения; почтовые ящики, пристроенные электрощиты; флажки и так далее;

2. Размещение дополнительного оборудования, дополнительных элементов и устройств на фасадах объектов капитального строительства допускается при соблюдении следующих условий:

- соответствие размещения дополнительного оборудования архитектурному решению фасадов, предусмотренному проектной документацией, в соответствии с которой осуществлено строительство (реконструкция) Объекта, с привязкой к единой (вертикальной, горизонтальной) системе осей фасадов;

- единая горизонтальная ось - условная прямая линия. Определяется как половина расстояния между верхним и нижним архитектурным элементом (окна, наличники, карниз, фриз и другие), выделяющимся (западающим, выступающим) из плоскости стены;

- единая вертикальная ось - условная прямая линия. Определяется как половина расстояния между границами одного архитектурного элемента (окна, двери, колонны) либо между двумя архитектурными элементами (окна, двери, колонны);

- комплексное решение размещения оборудования - единое архитектурное и цветовое решение (в том числе размер, форма, материал);

- размещение дополнительного оборудования на архитектурных деталях, элементах декора, поверхностях с ценной архитектурной отделкой, а также крепление, ведущее к повреждению архитектурных поверхностей, не допускаются;

3. Размещение дополнительного оборудования не должно нарушать законные интересы собственников жилых помещений в непосредственной близости с оборудованием.

СОГЛАСОВАНО
1^й заместитель начальника ДГА
г. Пермь - главный архитектор
И.А. Валетов
25 03 2020

Условные обозначения:

- 1 - выноска и номер позиции согласно Ведомости отделки фасадов на листе 1
- - место допустимого размещения дополнительного оборудования

						2020-ИПГ-003-КПФ			
						Колерный паспорт объекта капитального строительства по улице Воронежская, здание (строение) №20, Кировского района города Перми.			
Изм.	Кол. уч.	Лист	№ док.	Подп.	Дата	Жилой многоквартирный дом со встроенными/пристроенными нежилыми помещениями	Стадия	Лист	Листов
Разраб.	Герман			<i>[Signature]</i>	01.20		П	5	
ГИП	Валетов			<i>[Signature]</i>	01.20				
						Дворовой фасад (фасад "6-1")	ИП Герман Л.Л. ОГРНИП 311590627900013		

Согласовано

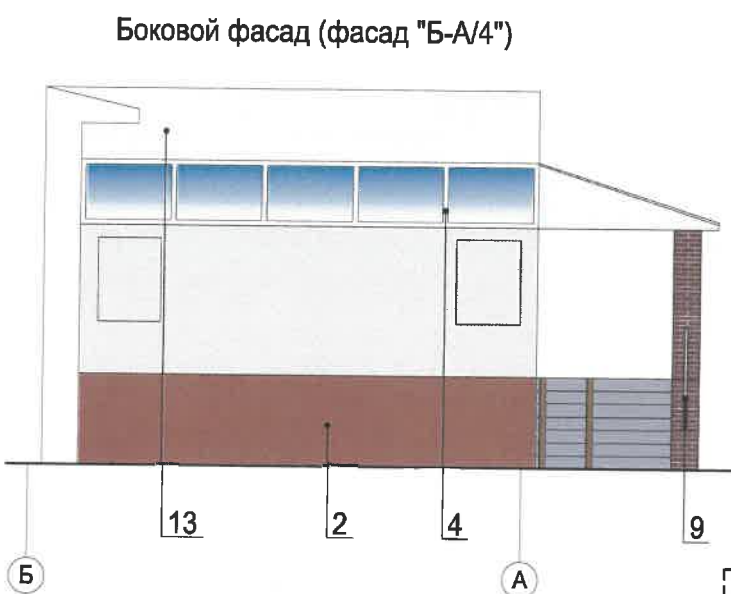
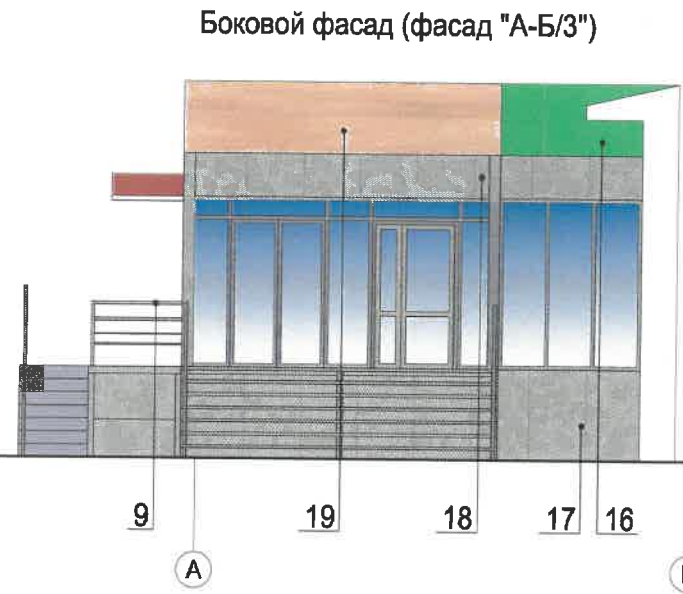
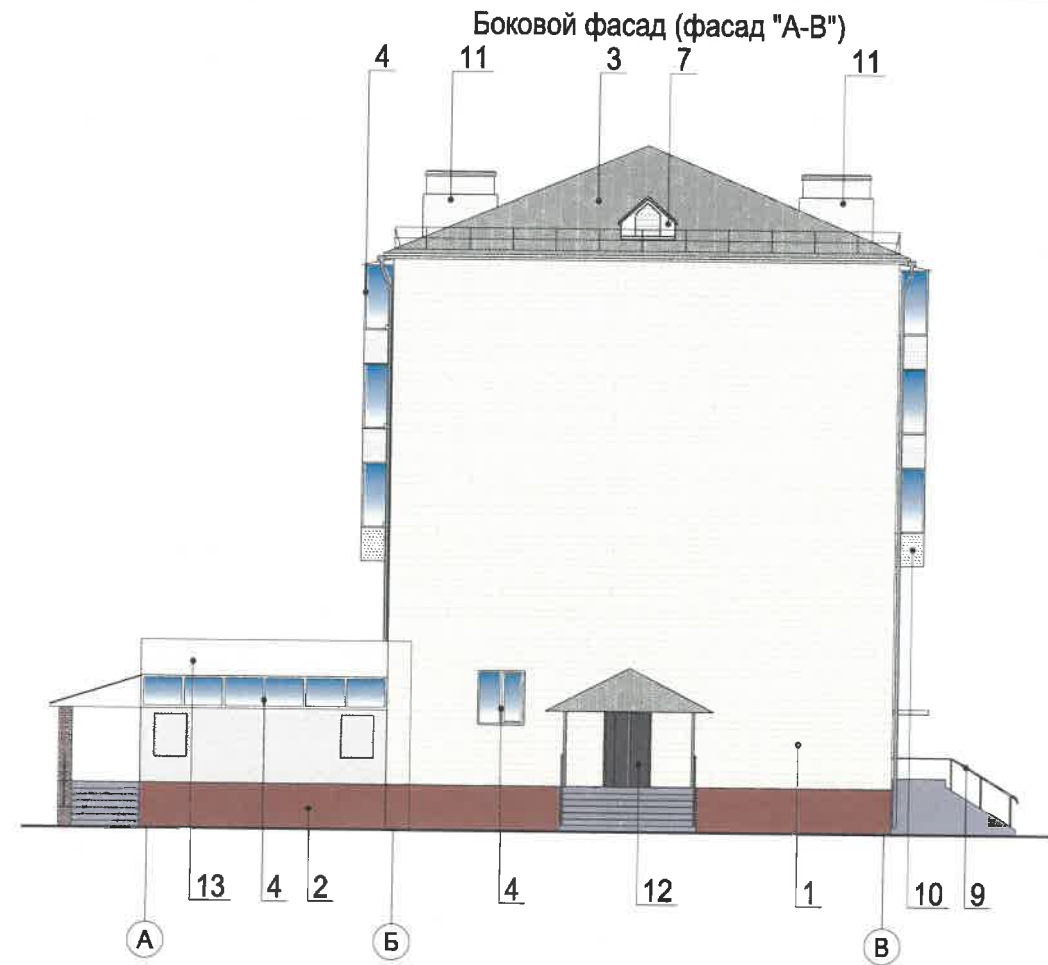
Взам. инв. №

Подп. и дата

Инв. № подл.

Согласовано

Изм. № инв. № Подп. и дата Инв. № подл.



СОГЛАСОВАНО
 14 заместитель генерального директора
 г. Перми - главный архитектор
 Д.И. Лаврова
 25 03 2020

Условные обозначения:

- 1 - выноска и номер позиции согласно Ведомости отделки фасадов на листе 1
- место допустимого размещения дополнительного оборудования

						2020-ИПГ-003-КПФ			
						Колерный паспорт объекта капитального строительства по улице Воронежская, здание (строение) №20, Кировского района города Перми.			
Изм.	Кол. уч.	Лист	№ док.	Подп.	Дата	Жилой многоквартирный дом со встроенными/пристроенными нежилыми помещениями	Стадия	Лист	Листов
Разраб.	Герман			<i>[Signature]</i>	01.20		П	6	
ГИП	Валетов			<i>[Signature]</i>	01.20				
						Боковые фасады (фасад "В-А", фасад "А-В", фасад "Б-А/4", фасад "А-Б/3")		ИП Герман Л.Л. ОГРНИП 311590627900013	

Главный фасад (фасад "1-6")



Ведомость средств размещения информации, рекламных конструкций

№	Тип объекта, материал, способы крепления	Цвет (с указанием RAL)	Наличие, тип подсветки
1	Вывеска - объемные буквы и/или логотипы на металлических направляющих на фризе. Металл, пластик, пленки.	Фирменные цвета: красный (RAL 3020), белый (RAL 9016), зеленый (RAL 6018)	Внутренняя
2	Информационная табличка (режимник). Одиночная (500x700) или модульная.	Фирменные цвета: красный (RAL 3020), белый (RAL 9016), зеленый (RAL 6018)	
3	Указатель с наименованием улицы и номером дома (600x300 мм). Оргстекло, пластик, металл.	Синий (R-(0), G-(20), B-(120)), белый (RAL 9016)	Внутренняя/ без подсветки
4	Панель-кронштейн. Металл, пластик, пленки.	Фирменные цвета: красный (RAL 3020), белый (RAL 9016), зеленый (RAL 6018)	Внутренняя
5	Вывеска - объемные буквы и/или логотипы без подложки на направляющих на фоне витража. Металл, пластик, пленки.	Фирменные цвета	Внутренняя

Условные обозначения:

- 1 - выноска и номер позиции согласно Ведомости средств размещения информации, рекламных конструкций
- — — — — единая горизонтальная ось размещения информации
- ▨ место допустимого размещения средств размещения информации, рекламных конструкций

Управление архитектуры и городского дизайна
ДГА администрации г.Перми
СООТВЕТСТВУЕТ АРХИТЕКТУРНОМУ
ОБЛИКУ ГОРОДА ПЕРМИ
25.03.2020
Гарасева Подпись

Условия размещения средств размещения информации:

1. Единая горизонтальная ось - это условная прямая линия, относительно которой располагаются информационные конструкции. Месторасположение оси на фасаде определяется как половина расстояния между верхним и нижним архитектурным элементом (окна, наличники, карниз, фриз и др.), выделяющимся (западающим, выступающим) из плоскости стены;
2. Размещение вывесок и рекламных конструкций должно осуществляться в границах места допустимого размещения объектов установленных данным колерным паспортом;
3. Размещение вывесок по отношению к друг другу, их конфигурация и наполненность информацией должны соответствовать Стандартным требованиям к вывескам, их размещению и эксплуатации, установленным Правилами благоустройства территории города Перми, утвержденным Решением Пермской городской Думы от 18.12.2018 №265.
4. В случае, если планируемые к размещению вывески не соответствуют стандартам, установленным Правилами благоустройства территории города Перми, утвержденными Решением Пермской городской Думы от 18.12.2018 №265, потребуется внесение изменений в настоящий колерный паспорт;
5. Габариты одиночных табличек (500x700), при размещении двух одинаковых табличек - режимников в пределах одной входной группы их размер и уровень установки должен быть одинаковым у каждой входной группы;
6. Узлы крепления конструкций к фасаду разрабатываются отдельным рабочим проектом.

2020-ИПГ-003-КПФ

Колерный паспорт объекта капитального строительства по улице Воронежская, здание (строение) №20, Кировского района города Перми.

Изм.	Кол. уч.	Лист	№ док.	Подп.	Дата	Стадия	Лист	Листов
Разраб.		Герман			01.20	Жилой многоквартирный дом со встроенными/пристроенными нежилыми помещениями	П	7
ГИП		Валегов			01.20			
						Размещение средств размещения информации, рекламных конструкций	ИП Герман Л.Л. ОГРНИП 311590627900013	

Согласовано

Взам. инв. №

Подп. и дата

Инв. № подл.

Дворовой фасад (фасад "6-1")

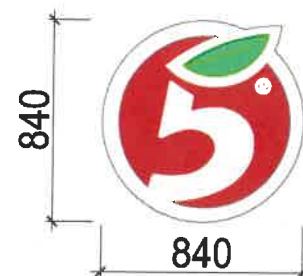
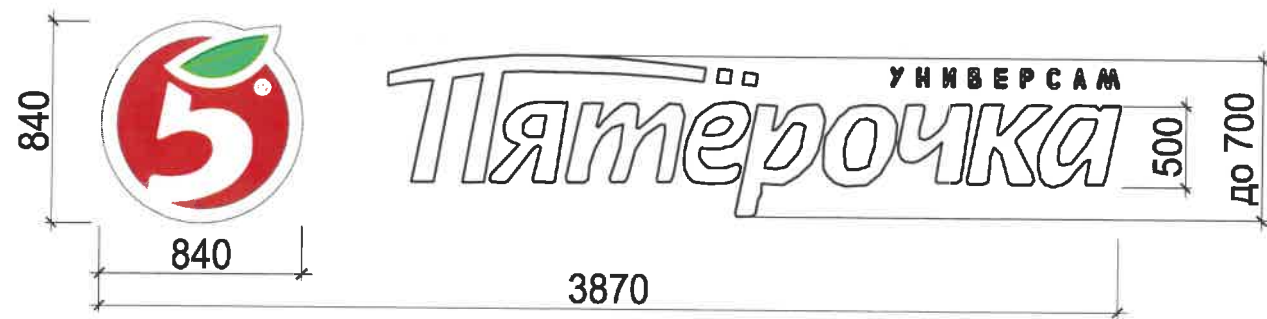


Не ниже 2,5 м от поверхности тротуара до нижнего края консоли и не выше 6 м

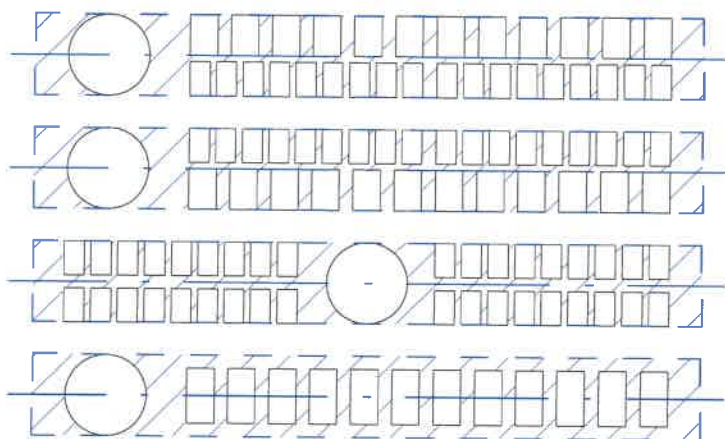
Управление архитектуры и городского дизайна
ДГА администрации г.Перми
СООТВЕТСТВУЕТ АРХИТЕКТУРНОМУ
ОБЛИКУ ГОРОДА ПЕРМИ

25.03.2020

Карасева Подпись



Схемы компоновки объемных букв и/или логотипов, относительно оси и места размещения средств размещения информации



Пример сгруппированных модульных табличек

цокольный этаж		САЛОН ОПТИКИ
цокольный этаж		ОРГАНИЗАЦИЯ
1 этаж		ЗООМАГАЗИН
1 этаж офис 14		ОРГАНИЗАЦИЯ
1 этаж офис 20		ОРГАНИЗАЦИЯ
цокольный этаж		ЗООМАГАЗИН

Условные обозначения:

1 - выноска и номер позиции согласно Ведомости средств размещения информации, рекламных конструкций на листе 7

--- - единая горизонтальная ось размещения информации

						2020-ИПГ-003-КПФ		
						Колерный паспорт объекта капитального строительства по улице Воронежская, здание (строение) №20, Кировского района города Перми.		
Изм.	Кол. уч.	Лист	№ док.	Подп.	Дата	Стадия	Лист	Листов
Разраб.	Герман				01.20	Жилой многоквартирный дом со встроенными/пристроенными нежилыми помещениями	П	8
ГИП	Валетов				01.20		Размещение средств размещения информации, рекламных конструкций Дворовой фасад (фасад "6-1")	ИП Герман Л.Л. ОГРНИП 311590627900013

Формат А3

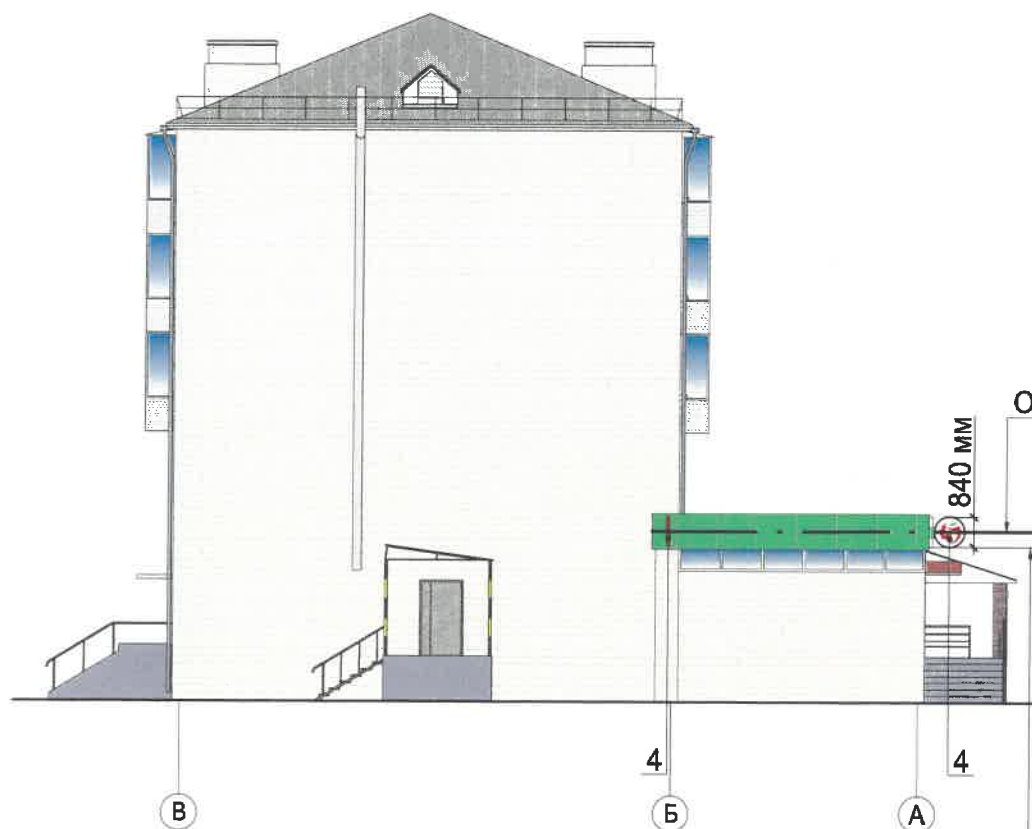
Согласовано

Взам. инв. №

Подп. и дата

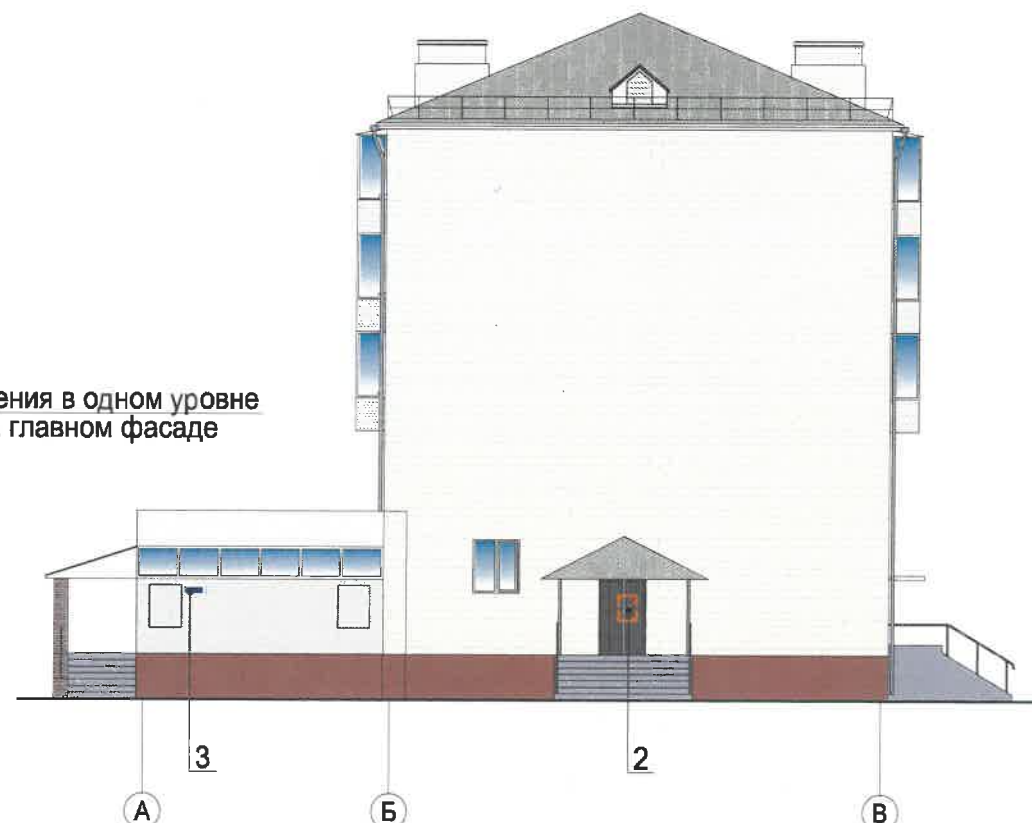
Инв. № подл.

Боковой фасад (фасад "В-А")

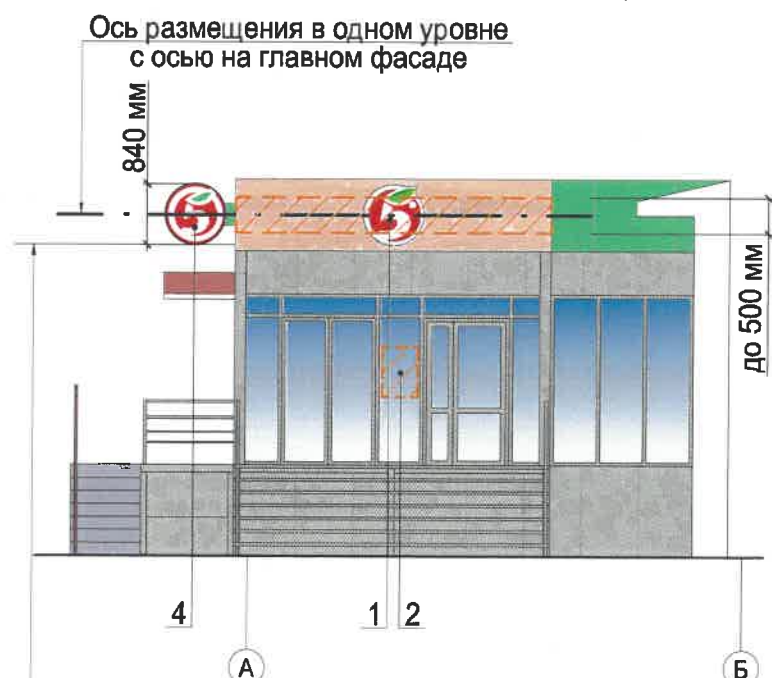


Не ниже 2,5 м от поверхности тротуара до нижнего края консоли и не выше 6 м

Боковой фасад (фасад "А-В")



Боковой фасад(фасад "А-Б/3")



Не ниже 2,5 м от поверхности тротуара до нижнего края консоли и не выше 6 м

Управление архитектуры и городского дизайна
ДГА администрации г.Перми
СООТВЕТСТВУЕТ АРХИТЕКТУРНОМУ
ОБЛИКУ ГОРОДА ПЕРМИ
«25.03.2020»
Карасев В. Подпись

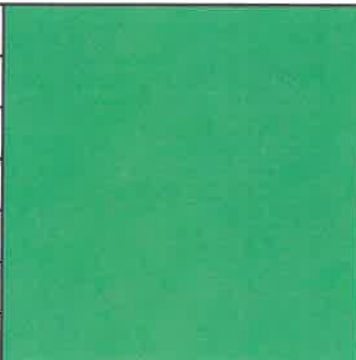
Условные обозначения:

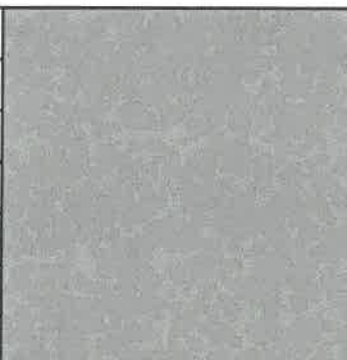
- 1 - выноска и номер позиции согласно Ведомости средств размещения информации, рекламных конструкций на листе 7
- — — — — единая горизонтальная ось размещения информации
- ▨ место допустимого размещения средств размещения информации, рекламных конструкций

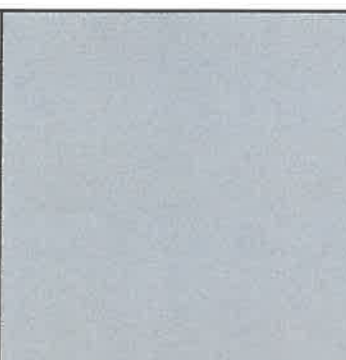
2020-ИПГ-003-КПФ						Колерный паспорт объекта капитального строительства по улице Воронежская, здание (строение) №20, Кировского района города Перми.		
Изм.	Кол. уч.	Лист	№ док.	Подп.	Дата	Стадия	Лист	Листов
Разраб.		Герман		<i>[Signature]</i>	01.20	Жилой многоквартирный дом со встроенными/пристроенными нежилыми помещениями	II	9
ГИП		Валетов		<i>[Signature]</i>	01.20	Размещение средств размещения информации, рекламных конструкций (фасад "В-А", фасад "А-В", фасад "А-Б/3")	ИП Герман Л.Л. ОГРНИП 311590627900013	


Согласовано


Ив. № подл.	Подп. и дата	Взам. инв. №

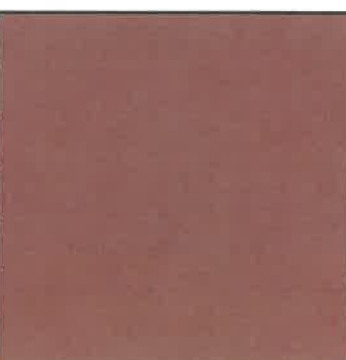
Позиция согласно ведомости отделки фасадов	RAL 6018	C 70	
		M 0	
		Y 90	
		K 0	
		R 72	
		G 164	
		B 63	
16			

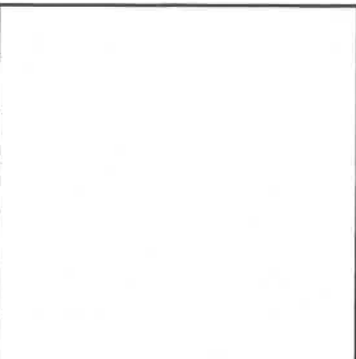
Позиция согласно ведомости отделки фасадов	RAL 7037	C 30	
		M 20	
		Y 20	
		K 40	
		R 124	
		G 127	
		B 126	
3, 8, 9, 17, 18			


Позиция согласно ведомости отделки фасадов	RAL 7045	C 20	
		M 10	
		Y 10	
		K 40	
		R 145	
		G 150	
		B 154	
14			

Позиция согласно ведомости отделки фасадов	RAL 7047	C 0	
		M 0	
		Y 5	
		K 20	
		R 207	
		G 208	
		B 207	
15			

Позиция согласно ведомости отделки фасадов	RAL 8003	C 50	
		M 70	
		Y 80	
		K 10	
		R 128	
		G 84	
		B 47	
7			

Позиция согласно ведомости отделки фасадов	RAL 8004	C 40	
		M 80	
		Y 80	
		K 10	
		R 143	
		G 78	
		B 53	
2			

Позиция согласно ведомости отделки фасадов	RAL 9010	C 0	
		M 0	
		Y 5	
		K 0	
		R 247	
		G 249	
		B 239	
4, 5, 6, 7, 10, 13			

Позиция согласно ведомости отделки фасадов	RAL 9011	C 100	
		M 100	
		Y 100	
		K 80	
		R 41	
		G 44	
		B 47	
12			

СОГЛАСОВАНО
 заместителем начальника ДГА
 г. Перми - главный архитектор
 Д.В. Мухомин
 25 03 2020

						2020-ИПГ-003-КПФ			
						Колерный паспорт объекта капитального строительства по улице Воронежская, здание (строение) №20, Кировского района города Перми.			
Изм.	Кол. уч.	Лист	№ док.	Подп.	Дата	Жилой многоквартирный дом со встроенными/пристроенными нежилыми помещениями	Стадия	Лист	Листов
							П	10	
Разраб.		Герман			01.20	Эталоны колеров	ИП Герман Л.Л. ОГРНИП 311590627900013		
ГИП		Валетов			01.20				