

Акционерное общество "ЭРОН"

от 23.03.2020 № 059-22-01-26-1738

МАУК г. Перми «Пермский театр юного зрителя»

**ПАСПОРТ ВНЕШНЕГО ОБЛИКА ОБЪЕКТА КАПИТАЛЬНОГО СТРОИТЕЛЬСТВА
(КОЛЕРНЫЙ ПАСПОРТ)**

АДРЕС ОБЪЕКТА: г.Пермь, административный район Ленинский,
улица Екатерининская, здание 68

Шифр: 3/19-ОФ

ПЕРМЬ 2019 г.

Ведомость чертежей

Лист	Наименование	Примечание
1	Общие данные	
2	Ведомость отделки фасадов	
3	Существующее состояние фасадов (фотофиксация), начало	
4	Существующее состояние фасадов (фотофиксация), окончание	
5	Главный фасад	
6	Дворовой фасад	
7	Боковой фасад. Фасад 20-1	
8	Боковой фасад. Фасад 1-20	
9	Фрагмент боковых фасадов.	
10	Размещение средств размещения информации, рекламных конструкций	
11	Архитектурно-художественная подсветка	
12	Эталоны колеров	

Пояснительная записка

- Проектные чертежи марки ОФ выполнены на основании:
 - задания заказчика на выполнение проектных работ;
- Исходными данными для разработки проекта послужили:
 - фотофиксационные материалы и натурные исследования;
- Отделка фасадов и всех наружных частей зданий, строений, сооружений и прочих объектов, расположенных на территории г.Перми, может производиться лишь на основании колерного паспорта фасадов на ремонт и окраску, согласованных ДГА г.Перми.
- Освещение: предусмотрена архитектурно-художественная подсветка здания светильниками мощностью не более 60 Вт, с углом расходимости 10°, 20° и 60°, степень защиты не менее IP54, устанавливаемые на главном фасаде. Светильники должны быть установлены в уровне верхнего края фриза. Прожектор монтируется на кронштейн, под углом 15 - 20° градусов к горизонту, на стену здания. Места установки прожекторов на фасаде смотреть на листе 13. Над всеми техническими выходами предусмотрено по одному светильнику НБО/НПО типа "Таблетка".
- Технические решения, принятые в проекте, соответствуют требованиям норм, принятых на территории Российской Федерации и обеспечивают безопасную для жизни и здоровья людей эксплуатацию объекта при соблюдении экологических, санитарно-гигиенических, противопожарных и других мероприятий предусмотренных чертежами.
- Согласно приказу министерства культуры молодежной политики и массовых коммуникаций Пермского края от 29.11.2013 № СЭД-27-01-12-412 рассматриваемое здание расположено в границах территории объекта культурного наследия регионального значения — памятника «Дом пароходчика Любимова»;
- Согласно приказу государственной инспекции по охране объектов культурного наследия Пермского края от 27.08.2019 № СЭД-55-001-06-272 рассматриваемое здание расположено в границах достопримечательного места «Губернский центр».
- Перечень используемых технических регламентов и нормативных документов:
 - Федеральный закон "Технический регламент о требованиях пожарной безопасности" №123-ФЗ от 22.07.2008;
 - СП 118.13330.2012 "Общественные здания и сооружения". Актуализированная редакция СНиП 31-06-2009;
 - СП 59.13330.2016 "Доступность зданий и сооружений для маломобильных групп населения". Актуализированная редакция СНиП 35-01-2001;
 - СП 1.13130.2009 "Системы противопожарной защиты. Эвакуационные пути и выходы";

Ведомость отделки фасадов

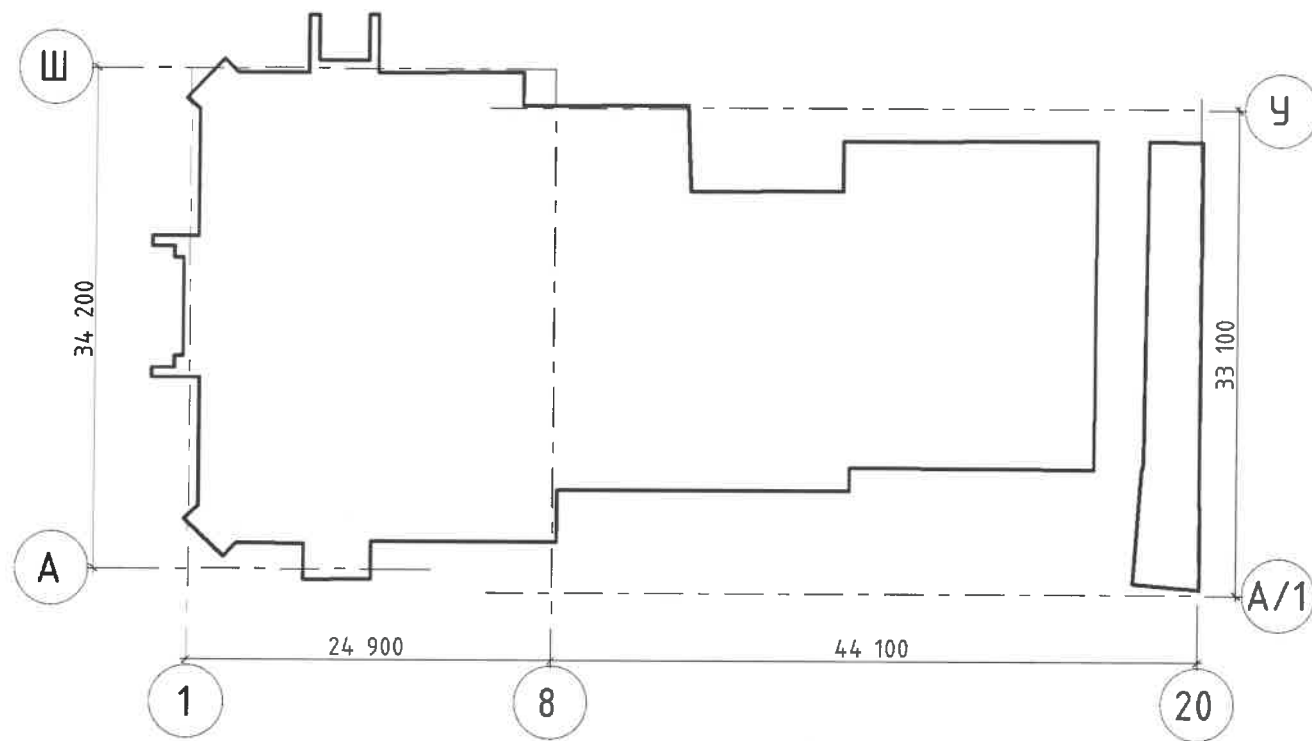
Поз.	Элемент фасада	Эталон цвета	Обозначение	Вид отделки	Прим.
1	Основное поле стен		Голубой RAL 5012	Штукатурка, окраска	
2	Архитектурные элементы фасада		Белый RAL 9010	Штукатурка, окраска	
3	Основное поле стен, входная группа		Каменно-серый RAL 7030	Натуральный камень	
4	Металлические отделки на фасаде (отливы, карнизы, водосточные трубы)		Голубой RAL 5012 Серое окно RAL 7040	Стальные с полимерным покрытием	
5	Окна		Белый RAL 9010	Дерево, окраска	
6	Двери		Желто-серый RAL 7034	Дерево, окраска	
7	Двери		Серое окно RAL 7040	Дерево, окраска	
8	Кровля, слуховые окна		Серое окно RAL 7040	Листовая сталь, оцинкованная	
9	Площадки, крыльца		Серое окно RAL 7040	Бетон, тротуарная плитка	
10	Поле стены, технических помещений		Серое окно RAL 7040	Металлический профнастил	
11	Служебные ворота		Сигнальный чёрный RAL 9004	Металлические, окрашенные	
12	Ограждения, стойки крылец		Серое окно RAL 7040	Металлические, окрашенные	
13	Металлические элементы на фасаде (двери, лестницы)		Голубой RAL 5012	Металлические, окрашенные	
14	Служебные двери		Серое окно RAL 7040	Металлические, окрашенные	



Взамен инв. №
 Подпись и дата
 Инв. № подл.

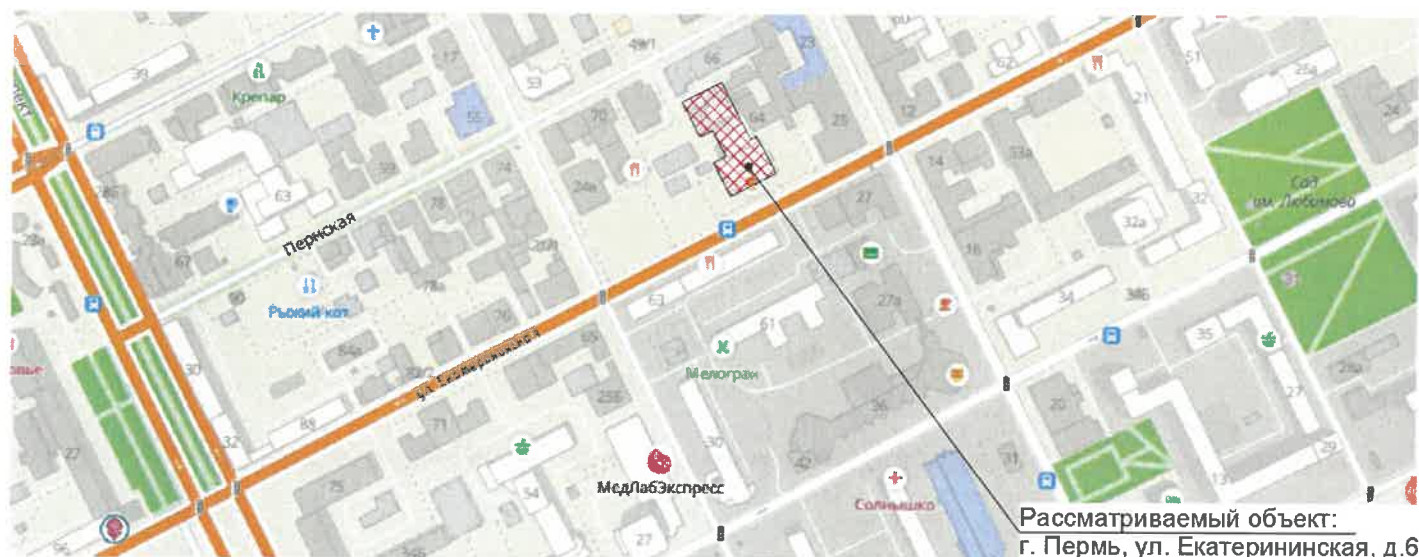
3/19-ОФ					
Колерный паспорт здания по адресу: г. Пермь, ул. Екатерининская, д.68					
Изм.	Кол.уч.	Лист	№ док.	Подпись	Дата
Разработал	Туккаев				08.19
ГИП	Дмитрюков				08.19
ГАП	Туккаев				
Н.контроль	Новопашина				08.19
Здание культурно-просветительского назначения				Стадия	Лист
Общие данные (начало)				П	1
				Листов	12
				АО "Эрон"	

План координационных осей



Ситуационный план

M1:5000



Рассматриваемый объект:
г. Пермь, ул. Екатерининская, д.68

Ведомость ссылочных и прилагаемых документов

Обозначение	Наименование	Примечание
Ссылочные документы		
Решение Пермской городской думы от 18.12.2018 №265	"Об утверждении Правил благоустройства территории города Перми и о признании утратившими силу отдельных решений Пермской городской Думы"	
Постановление администрации города Перми от 22.02.2017 г. №130	«Об утверждении формы и Порядка согласования паспорта внешнего облика объекта капитального строительства (колерного паспорта)»	
Письмо от Государственной инспекции по охране ОКН Пермского края от 20.12.2019 № Исх55-01-19.2-134	О рассмотрении проектной документации и акта государственной историко-культурной экспертизы.	Решение об утверждении от 20.12.2019

ИНСТРУКЦИЯ
о порядке производства работ, связанных с окраской фасадов и всех наружных частей зданий, сооружений, строений, расположенных на территории города Перми

1. Окраска фасадов и всех наружных частей зданий, сооружений, строений, ограждений, заборов, павильонов, киосков, ларьков и прочих объектов, расположенных на территории города Перми, может производиться лишь на основании колерного паспорта фасадов на ремонт и окраску, выдаваемых Департаментов градостроительства и архитектуры Администрации города Перми.
2. До начала процесса окраски здания или какого-либо сооружения должны быть произведены работы по капитальному ремонту всех без исключения наружных частей его, подлежащих окраске.
3. До начала ремонта зданий, имеющих газосветовую рекламу, сообщить рекламораспространителю о предстоящих работах на фасаде здания с целью сохранения вывесок либо их демонтажу.
4. Полуразрушенные и разрушенные архитектурные художественно-скульптурные детали здания, карнизы, колонны, пилястры, капители, фризы, тяги, лепные украшения, барельефы, мозаика, художественная роспись подлежат обязательному восстановлению в своём первоначальном виде. Категорически запрещается производить окраску зданий без предварительного восстановления указанных деталей.
5. Металлические поверхности отдельных частей здания, чугунные решетки, перила балконов и лестниц, кронштейны, дверные и оконные приборы, архитектурно-художественные детали перед окраской очищают от грязи, ржавчины, старой краски и покрываются вновь лишь масляной краской.
6. В соответствии с выданными образцами цвета (колерами) на окраску здания организация, проводящая ремонт здания, составляет пробные образцы цвета, которые наносятся на видное место стены. Проверку и согласование пробного образца цвета (колера), а также готовности поверхности стены и отдельных наружных частей здания к окраске производит уполномоченный представитель Департамента градостроительства и архитектуры Администрации города Перми. Без указанной проверки и согласования производить окраску фасада категорически воспрещается.
7. Домууправления, организации и учреждения, производящие окраску и связанный с нею ремонт здания, несут полную ответственность за точное выполнение настоящей инструкции и привлекаются к ответственности за нарушение ее.
8. Цветовая гамма рекламодателя должна гармонировать с основным колористическим решением фасадов здания.
9. Предметом согласования колерного паспорта является: принятые цветовые решения элементов фасада; применяемые материалы существующего объекта недвижимости; определение возможных видов и типов средств размещения городской информации на нем; соблюдение установленной формы, требований к содержанию колерного паспорта; соблюдение требований к соответствию рекламных конструкций внешнему архитектурному облику сложившейся застройки, установленных Пермской городской Думой; соблюдение требований законодательства об объектах культурного наследия; соответствие архитектурного решения объекта капитального строительства внешнему архитектурному облику сложившейся застройки; соответствие требованиям раздела 11 Правил благоустройства. Вывески, не соответствующие стандартным требованиям приложения 3 к Правилам благоустройства территории города Перми, и не зафиксированные в колерном паспорте, подлежат демонтажу.
10. По всем вопросам, связанным с производством работ по окраске зданий, необходимо обращаться в Департамент градостроительства и архитектуры Администрации г. Перми (ул. Сибирская, 15, каб. 314). В соответствии с Градостроительным кодексом Российской Федерации и Постановлением администрации города Перми от 22.02.2017 № 130 «Об утверждении формы и Порядка согласования паспорта внешнего облика объекта капитального строительства (колерного паспорта)» согласованные департаментом градостроительства и архитектуры администрации города Перми проекты колерных паспортов либо проекты изменений в колерные паспорта не являются разрешительной документацией на строительство, реконструкцию объекта капитального строительства; не являются правовым основанием на устройство пристроек, навесов, козырьков.

Изн.№ подл. Подпись и дата. Взамен инв.№

						3/19-ОФ			
						Колерный паспорт здания по адресу: г. Пермь, ул. Екатерининская, д.68			
Изм.	Кол.уч.	Лист	№ док.	Подпись	Дата	Здание культурно-просветительского назначения	Стадия	Лист	Листов
Разработал	Туккаев				08.19		П	2	
ГИП	Дмитрюков				08.19	Общие данные	АО "Эрон"		
ГАП	Туккаев								
Н.контроль	Новопашина				08.19				

Главный фасад



Боковой фасад



Боковой фасад



Задний фасад



Главный фасад. Фрагмент



Боковой фасад. Фрагмент



Боковой фасад. Фрагмент



Боковой фасад. Фрагмент

Боковой фасад. Фрагмент

Боковой фасад. Фрагмент



Взамен инв. №

Подпись и дата

Инв. № подл.

3/19-ОФ

Колерный паспорт здания по адресу:
г. Пермь, ул. Екатерининская, д.68

Изм.	Кол.уч.	Лист	№ док.	Подпись	Дата
Разработал		Туккаев			08.19
ГИП		Дмитрюков			08.19
ГАП		Туккаев			
Н.контроль		Новопашина			08.19

Здание культурно-просветительского назначения

Стадия	Лист	Листов
П	3	

Существующее состояние фасадов (фотофиксация), начало

АО "Эрон"

Главный фасад



Главный фасад



Боковой фасад



Боковой фасад



Боковой фасад



Боковой фасад



Дворовой фасад

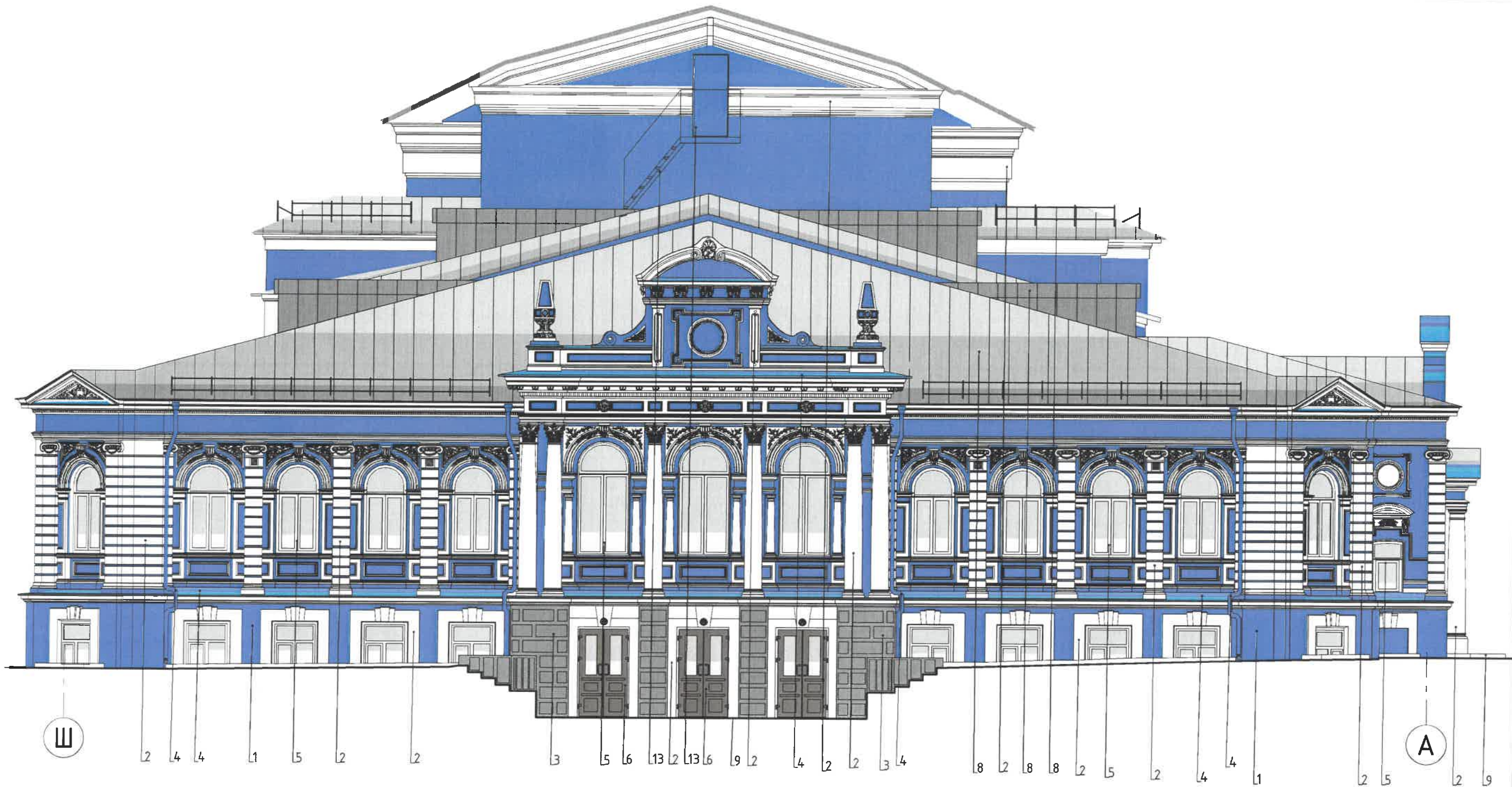


Боковой фасад



Инва.№ подл. Подпись и дата. Взамен инв.№

						3/19-ОФ			
						Коперный паспорт здания по адресу: г. Пермь, ул. Екатерининская, д.68			
Изм.	Кол.уч.	Лист	№ док.	Подпись	Дата	Здание культурно-просветительского назначения	Стадия	Лист	Листов
Разработал	Туккаев				08.19		П	4	
ГИП		Дмитрюков			08.19	Существующее состояние фасадов (фотофиксация), окончание	АО "Эрон"		
ГАП		Туккаев							
Н.контроль		Новопашин			08.19				



Условные обозначения:

- ① условная координационная ось здания
- ④ номер позиции в ведомости отделки фасадов (лист 1)

СОГЛАСОВАНО
1^й заместитель начальника ДГА
г. Пермь
25.03.2020

1. В случае устройства или переустройства (перепланировки, ремонта, реконструкции) помещений общественного, жилого назначения, их входных групп **обязательно** предусмотреть мероприятия по обеспечению доступности данных помещений для маломобильных групп населения, включая инвалидов, использующих кресла-коляски и собак-проводников (далее - МГН) в соответствии с требованиями «СП 59.13330.2016. Свод правил. Доступность зданий и сооружений для маломобильных групп населения. Актуализированная редакция СНиП 35-01-2001» (далее - Свод правил). Требования свода правил распространяются на функционально-планировочные элементы зданий и сооружений, отведенные для них земельные участки, включая подходы к зданиям и сооружениям, входные узлы, внутренние коммуникации, пути эвакуации, помещения проживания и для предоставления услуг (обслуживания) и места приложения труда. Требования распространяются также на информационное и инженерное обустройство зданий, сооружений и земельных участков.

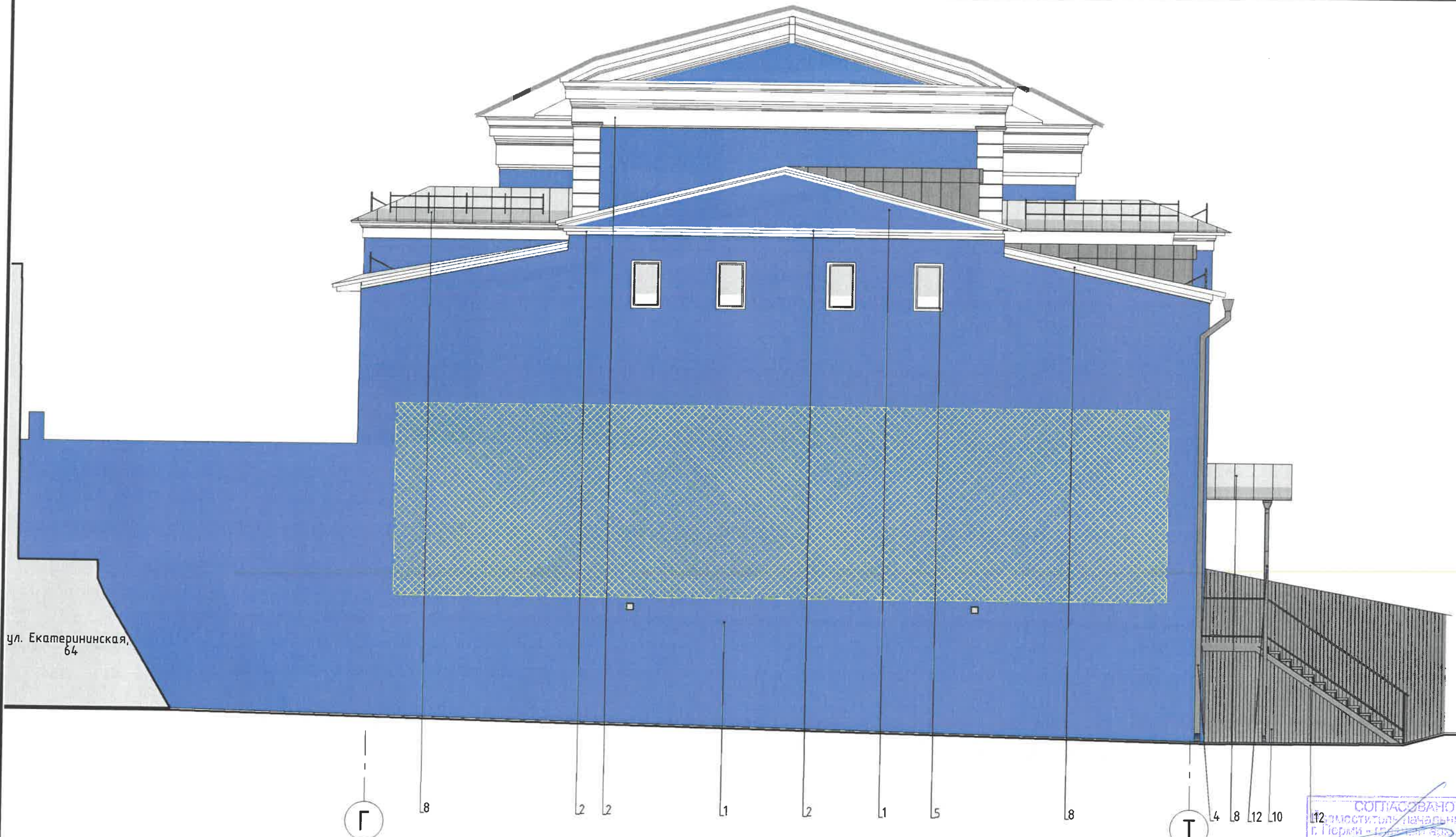
2. В соответствии со Сводом правил лестницы должны дублироваться пандусами или подъемными устройствами. Длина непрерывного марша пандуса не должна превышать 9,0 м, а уклон не круче 1:20 (5%). При ограниченном участке застройки или наличии подземных коммуникаций перед входом допускается проектировать пандус с уклоном не круче 1:12 (8%) при длине марша не более 6,0 м. Параметры пандуса следует принимать в соответствии со Сводом правил. Поручни должны соответствовать техническим требованиям к опорным стационарным устройствам по ГОСТ Р 51261. Размеры входной площадки с пандусом не менее 2,2 x 2,2 м. Применение для инвалидов вместо пандусов аппарелей не допускается на объекте.

3/19-ОФ

Колерный паспорт здания по адресу:
г. Пермь, ул. Екатерининская, д.68

Изм.	Кол.уч.	Лист	№ док.	Подпись	Дата				
Разработал		Туккаев			08.19	Здание культурно-просветительского назначения	Стадия	Лист	Листов
							П	5	
ГИП		Дмитрюков			08.19	Главный фасад	АО "Эрон"		
ГАП		Туккаев							
Н.контроль		Новопашина			08.19				

Инв.№ подл. Подпись и дата Взамен инв.№



ул. Екатерининская,
64

Г

Т

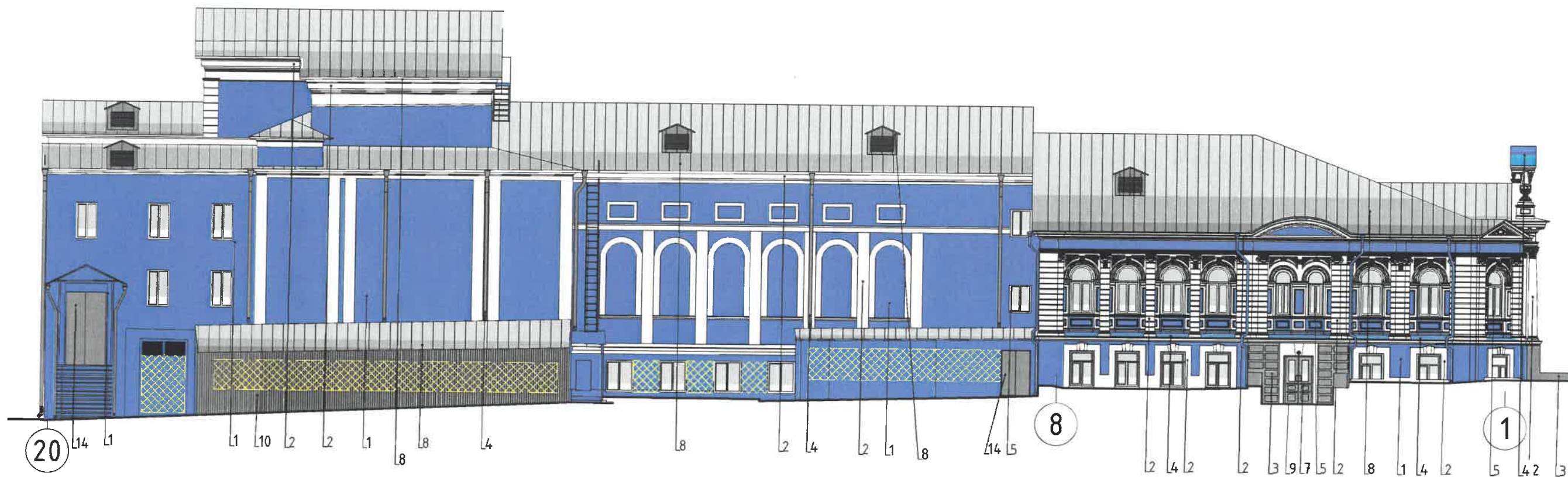
СОГЛАСОВАНО
12 заместителем начальника ДГА
г. Пермь - 12.03.2020
25 03 2020

- Условные обозначения:
- ① условная координационная ось здания
 - ④ номер позиции в ведомости отделки фасадов (лист 1)
 - ▨ Место возможного размещения внешнего оборудования




1. Примечание см. лист 4

						3/19-ОФ			
						Колерный паспорт здания по адресу: г. Пермь, ул. Екатерининская, д.68			
Изм.	Кол.уч.	Лист	№ док.	Подпись	Дата	Здание культурно-просветительского назначения	Стадия	Лист	Листов
Разработал	Туккаев			<i>[Signature]</i>	08.19		П	6	
ГИП	Дмитрюков			<i>[Signature]</i>	08.19	Дворовой фасад	АО "Эрон"		
ГАП	Туккаев			<i>[Signature]</i>					
Н.контроль	Новопашина			<i>[Signature]</i>	08.19				

Инов.№ подл. Подпись и дата Взамен инв.№


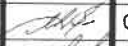




Условные обозначения:

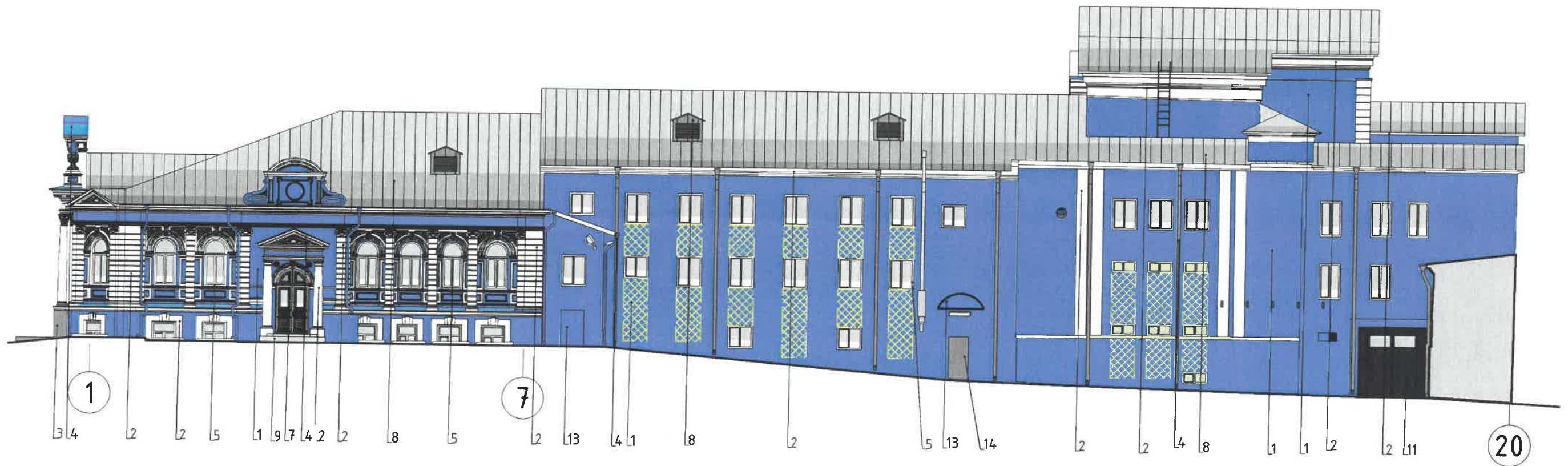
-  условная координационная ось здания
-  номер позиции в ведомости отделки фасадов (лист 1)
-  Место возможного размещения внешнего оборудования

СОГЛАСОВАНО
 18 заместитель начальника ДГА
 г. Пермь - главный архитектор
 Д. В. Сафонов
 25 03 2020




1. Примечание см. лист 4

						3/19-ОФ			
						Колерный паспорт здания по адресу: г. Пермь, ул. Екатерининская, д.68			
Изм.	Кол.уч.	Лист	№ док.	Подпись	Дата	Здание культурно-просветительского назначения	Стадия	Лист	Листов
Разработал		Туккаев			08.19			П	7
ГИП		Дмитрюков			08.19	Боковой фасад. Фасад 20-1		АО "Эрон"	
ГАП		Туккаев			08.19				
Н.контроль		Новопашина			08.19				

Инва.№ подл.	Подпись и дата	Взамен инв.№


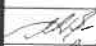




Условные обозначения:

-  условная координационная ось здания
-  номер позиции в ведомости отделки фасадов (лист 1)
-  Место возможного размещения внешнего оборудования

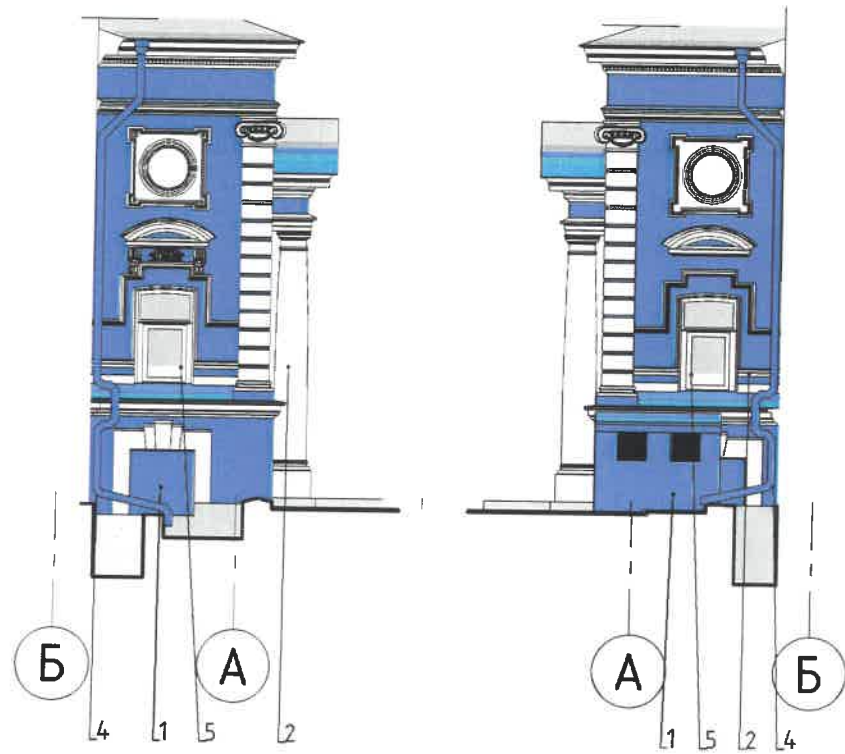
СОГЛАСОВАНО
 1^й заместитель директора ДГА
 г. Пермь
 25 03 2020

1. Примечание см. лист 4

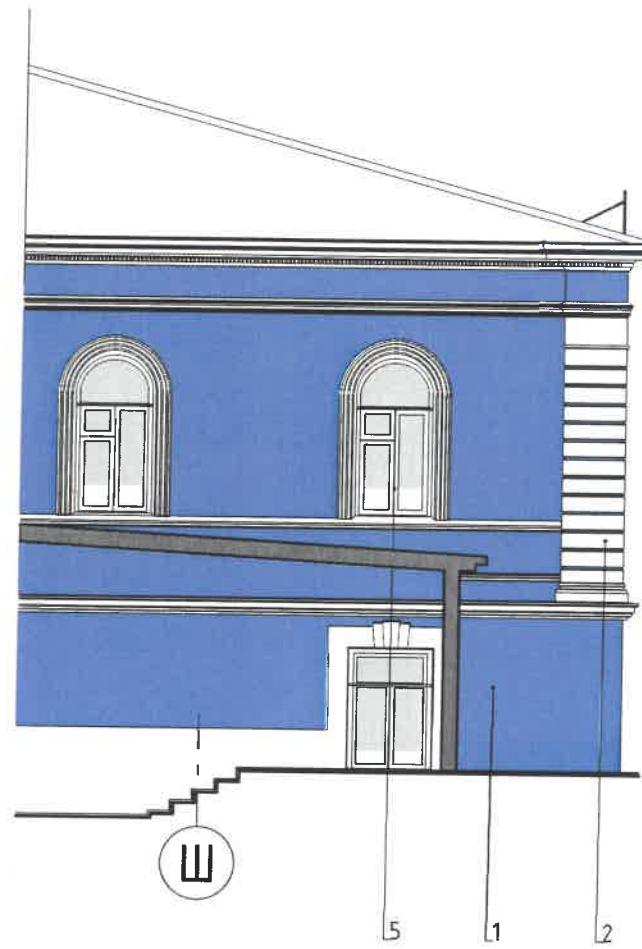
Изм.	Кол.уч.	Лист	№ док.	Подпись	Дата	3/19-ОФ			
Разработал	Туккаев				08.19	Колерный паспорт здания по адресу: г. Пермь, ул. Екатерининская, д.68			
ГИП	Дмитрюков				08.19	Здание культурно-просветительского назначения	Стадия	Лист	Листов
ГАП	Туккаев						П	8	
Н.контроль	Новопашина				08.19	Боковой фасад. Фасад 1-20	АО "Эрон"		

Инва.№ подл.	Подпись и дата	Взамен инв.№

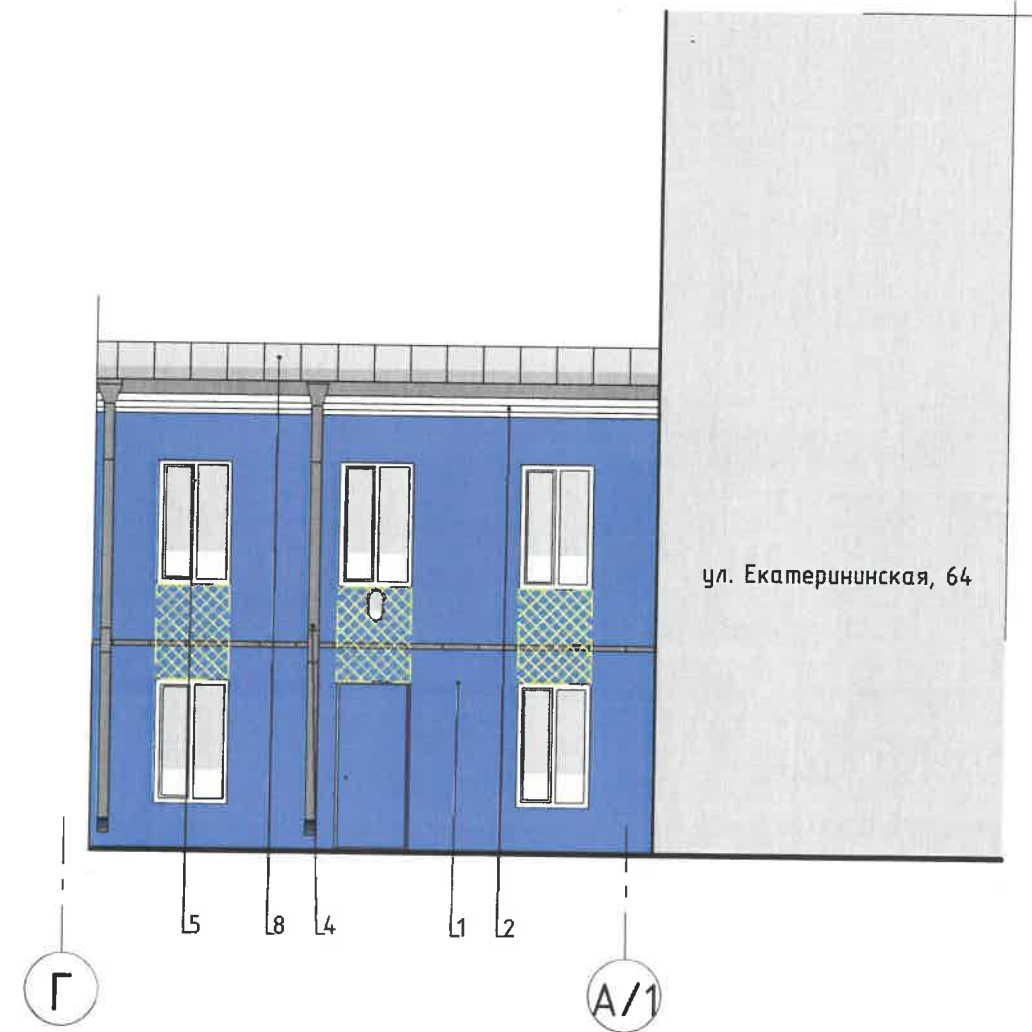
Фрагмент входного портика по оси А






Фрагмент бокового фасада по оси 7, между осями Ш-С



Фрагмент фасада в осях Г - А/1



Условные обозначения:

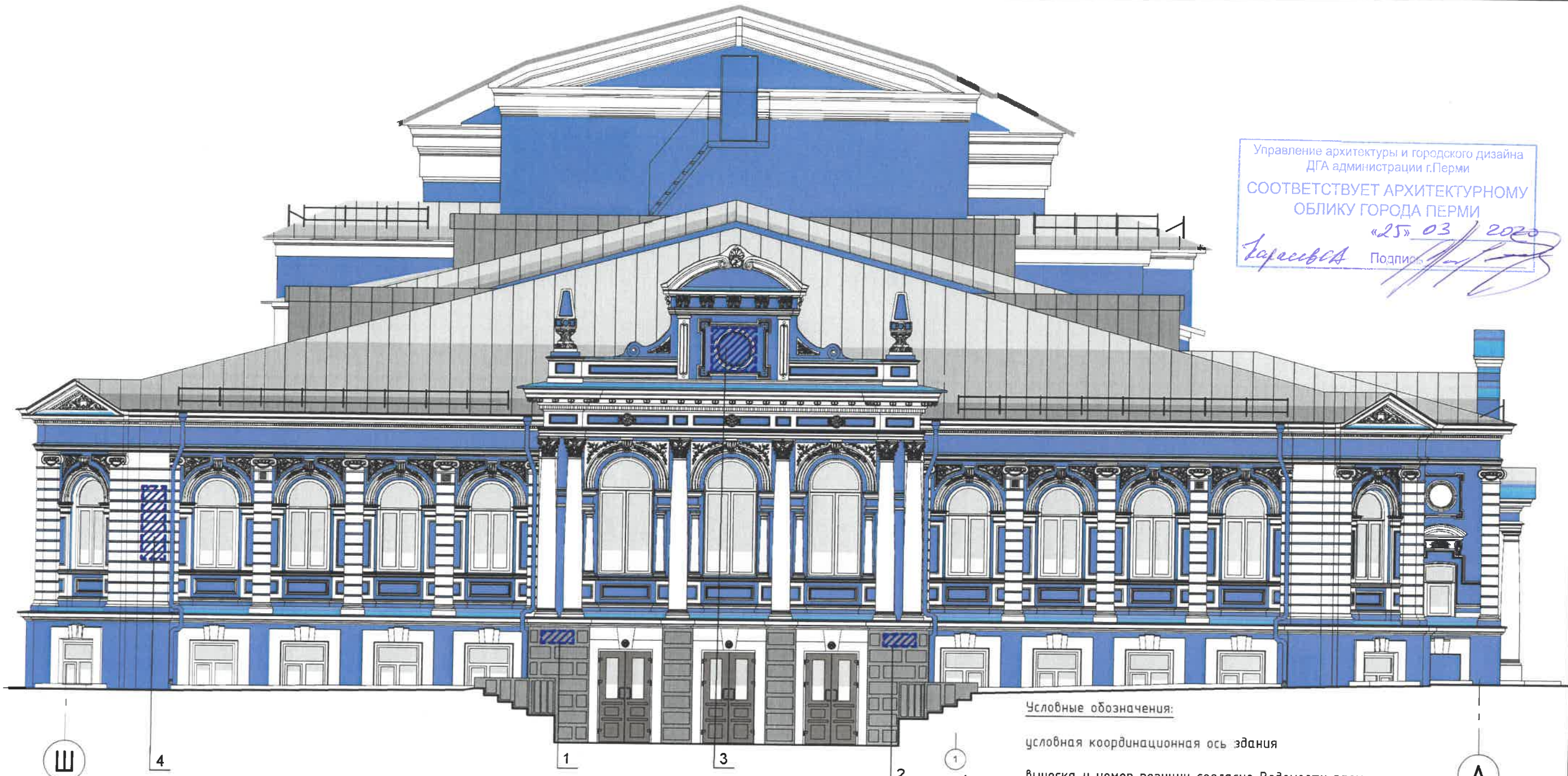
-  условная координационная ось здания
-  номер позиции в ведомости отделки фасадов (лист 1)
-  Место возможного размещения внешнего оборудования

СОГЛАСОВАНО
1^й заместитель директора ДГА
г. Пермь
25.03.2020

1. Примечание см. лист 4

Изм.	Кол.уч.	Лист	№ док.	Подпись	Дата	3/19-ОФ				
Разработал	Туккаев				08.19	Колерный паспорт здания по адресу: г. Пермь, ул. Екатерининская, д.68				
ГИП Дмитриюков ГАП Туккаев Н.контроль Новопашина						Здание культурно-просветительского назначения		Стадия	Лист	Листов
						Фрагмент боковых фасадов.		П	9	
						АО "Эрон"				

Инва.№ подл.	Подпись и дата	Взамен инв.№



Управление архитектуры и городского дизайна
ДГА администрации г.Перми
СООТВЕТСТВУЕТ АРХИТЕКТУРНОМУ
ОБЛИКУ ГОРОДА ПЕРМИ
«25» 03 / 2020
Подпись: *Карасева*

Условные обозначения:

— условная координационная ось здания

○ выноска и номер позиции согласно Ведомости размещения средств размещения информации, рекламных конструкций (лист 15)

— единая горизонтальная ось размещения средств размещения информации, рекламных конструкций

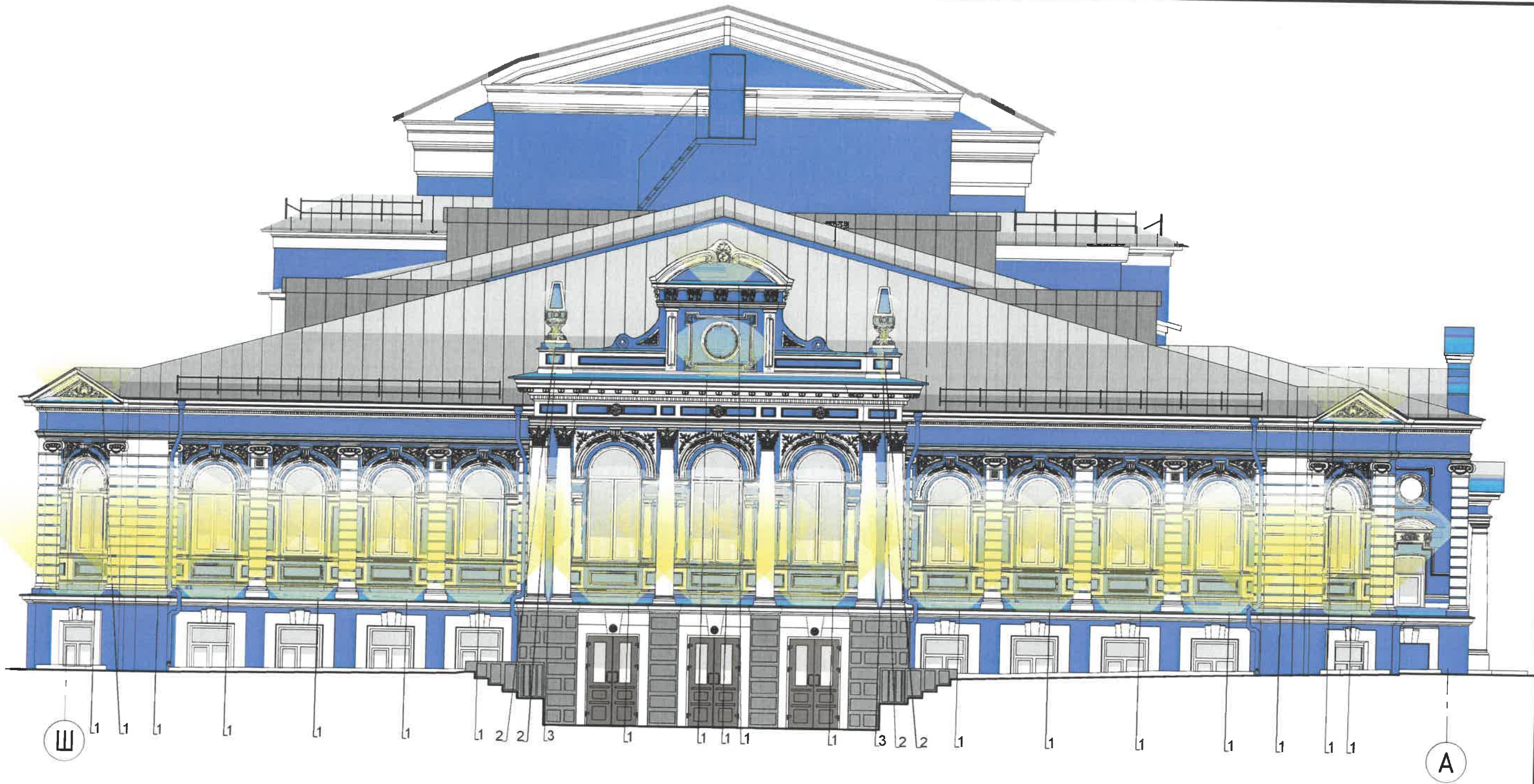
▨ место допустимого размещения средств размещения информации, рекламных конструкций объектов

Ведомость средств размещения информации, рекламных конструкций

№ п/п	тип объекта, материал, способы крепления	цвет (с указанием RAL)	наличие, тип подсветки
1	Информационная табличка-кассы. Пластик, пленка	Белый (RAL 9010) Синий (RAL 5017)	Внутренняя подсветка
2	Указатель с наименованием улицы и номером дома (здания). Оргстекло, металл, пластик.	Стандартный: фон - синий (R-0, G-20, B-120), текст - белый	Внутренняя или контурная подсветка
3	Часы. Металл	Фирменные цвета	Без подсветки
4	Мемориальная доска в честь Любимовой Елизаветы Ивановны. Мрамор	Белый	Без подсветки

						3/19-ОФ			
						Колерный паспорт здания по адресу: г. Пермь, ул. Екатерининская, д.68			
Изм.	Кол.уч.	Лист	№ док.	Подпись	Дата	Здание культурно-просветительского назначения	Стадия	Лист	Листов
Разработал	Туккаев			<i>[Signature]</i>	08.19		П	10	
ГИП	Дмитрюков			<i>[Signature]</i>	08.19	Размещение средств размещения информации, рекламных конструкций	АО "Эрон"		
ГАП	Туккаев			<i>[Signature]</i>	08.19				
Н.контроль	Новопашина			<i>[Signature]</i>	08.19				

Инов.№ подл. Подпись и дата Взамен инв.№



Ведомость светильников установленных на фасаде здания

Поз	Обозначение	Наименование	Кол-во	Примечание
1	Led line 1240 - 52W - 60°	Светодиодный линейный светильник 52 Вт	19	
2	Led spot 9W - 10°	Светодиодный прожектор оптика 10°, 9 Вт	2	
3	Led spot 36W - 30°	Светодиодный прожектор оптика 20°, 25 Вт	4	


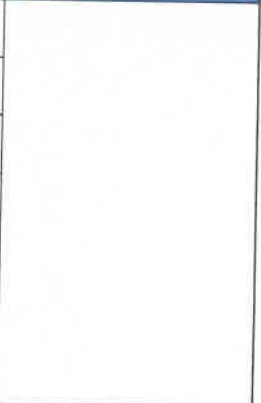
Условные обозначения :



2 - номер светильника

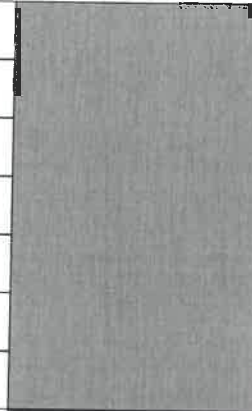

СОГЛАСОВАНО
 18 заместителем директора ДГА
 г. Пермь
 25 03 2020

Инва.№ подл. Подпись и дата Взамен инв.№

						3/19-ОФ			
						Колерный паспорт здания по адресу: г. Пермь, ул. Екатерининская, д.68			
Изм.	Кол.уч.	Лист	№ док.	Подпись	Дата	Здание культурно-просветительского назначения	Стадия	Лист	Листов
Разработал	Туккаев			<i>[Signature]</i>	08.19		П	11	
ГИП	Дмитрюков			<i>[Signature]</i>	08.19	Архитектурно-художественная подсветка	АО "Эрон"		
ГАП	Туккаев			<i>[Signature]</i>					
Н.контроль	Новопашина			<i>[Signature]</i>	08.19				





1 4 13	RAL 5012	C:	90	
		M:	30	
		Y:	10	
		K:	10	
		R:	52	
		G:	129	
		B:	184	
2 5	RAL 9010	C:	0	
		M:	0	
		Y:	7	
		K:	0	
		R:	247	
		G:	249	
		B:	239	

6	RAL 7034	C:	05	
		M:	05	
		Y:	40	
		K:	40	
		R:	147	
		G:	145	
		B:	118	
3	RAL 7030	C:	20	
		M:	10	
		Y:	20	
		K:	40	
		R:	147	
		G:	147	
		B:	136	

7 8 9 10 12 14	RAL 7040	C:	20	
		M:	5	
		Y:	10	
		K:	40	
		R:	157	
		G:	163	
		B:	166	
11	RAL 9004	C:	100	
		M:	100	
		Y:	100	
		K:	75	
		R:	46	
		G:	48	
		B:	50	


 СОГЛАСОВАНО
 18-03-2020
 25 03 2020

Инов.№ подл.	Подпись и дата	Взамен инв.№

3/19-ОФ					
Коперный паспорт здания по адресу: г. Пермь, ул. Екатерининская, д.68					
Изм.	Кол.уч.	Лист	№ док.	Подпись	Дата
Разработал	Туккаев				08.19
ГИП	Дмитрюков				08.19
ГАП	Туккаев				
Н.контроль	Новопашина				08.19
Здание культурно-просветительского назначения				Стадия	Лист
Эталоны колеров				П	12
Листов				АО "Эрон"	