



Индивидуальный предприниматель
ИП Герман Лариса Леонидовна

от 02.03.2020 №59-22-01-26-1291

Номер и дата входящего заявления о согласовании колерного паспорта

ПАСПОРТ ВНЕШНЕГО ОБЛИКА ОБЪЕКТА КАПИТАЛЬНОГО СТРОИТЕЛЬСТВА (КОЛЕРНЫЙ ПАСПОРТ)

АДРЕС ОБЪЕКТА: город Пермь, административный район Орджоникидзевский,
улица Сестрорецкая, здание (строение) № 19.

шифр 2020-ИПГ-002-КПФ

ПЕРМЬ 2020 г.

Ведомость чертежей

ЛИСТ	НАИМЕНОВАНИЕ	ПРИМЕЧАНИЯ
1-2	Общие данные	
3	Существующее состояние фасадов (фотофиксация)	
4	Главный фасад А-Д (1)	
5	Боковой фасад 5-1 (2)	
6	Дворовой фасад Д-А (3)	
7	Дворовой фасад 3-1 (4)	
8	Боковой фасад 1-5 (5)	
9	Размещение средств размещения информации, рекламных конструкций (главный фасад А-Д (1))	
10	Эталоны колеров	

Ведомость отделки фасадов

ПОЗ.	ЭЛЕМЕНТ ФАСАДА	ЭТАЛОН КОЛЕРА	ОБОЗНАЧЕНИЕ	ВИД ОТДЕЛКИ	ПРИМ.
1	Цоколь (тип 1)		RAL 7038	Керамогранитная плитка	
2	Цоколь (тип 2)		RAL 7038	Штукатурка с окраской атмосферостойкой краской	
3	Основное поле стен (тип 1)		RAL 7038	Керамогранитная плитка	
4	Основное поле стен (тип 2)		-	Силикатный кирпич	
5	Основное поле стен (тип 3)		RAL 7038	Штукатурка с окраской атмосферостойкой краской	
6	Основное поле стен (тип 4)		-	Керамический кирпич	
7	Фриз		RAL 6037	Фасадные алюминиевые панели	
8	Дверные блоки		RAL 7038	Металлопластик	
9	Дверные блоки		RAL 7037 RAL 7035	Металл	
10	Крыльцо, пандус для МГН		RAL 7036	Бетон	
11	Ограждение пандуса		RAL 7035	Хромированная сталь	
12	Перекрытия окон		RAL 7038 RAL 9016	Металлопластик	
13	Кровля		RAL 7024	Наплавляемые материалы	
14	Козырек		RAL 7040	Бетон	
15	Ограждение ЦХМ, макулатуры		RAL 9018	Профилированные металлические листы	
16	Козырек зоны разгрузки		RAL 7040	Профилированные металлические листы	
17	Кровля		RAL 7035	Оцинкованная сталь	
18	Стойки козырька		RAL 7038	Металл с окраской атмосферостойкой краской	
19	Козырек входной группы		RAL 6037	Фасадные алюминиевые панели	
20	Водосточные трубы		RAL 9016	Оцинкованная сталь с полимерным покрытием	
21	Вентиляционные трубы		RAL 7035	Оцинкованная сталь с полимерным покрытием	
	Слуховые окна				
22	Перекрытия		RAL 7036	Бетон	

Пояснительная записка

Цель разработки колерного паспорта жилого здания со встроенно-пристроенными нежилыми помещениями - приведение цветового решения и оформления здания к единому архитектурному внешнему виду с применением современных конструкций и материалов. Определение возможных мест размещения средств размещения информации, рекламных конструкций, а также дополнительного оборудования.

Объект - жилое здание со встроенно-пристроенными нежилыми помещениями расположено по адресу: ул. Сестрорецкая, дом 19, в Орджоникидзевском районе, г.Пермь. Здание отдельно стоящее, пятиэтажной в части жилого дома и одноэтажное в части нежилых помещений, сложной формы в плане. Год постройки здания - 1966.

Конструктивная схема здания - смешанного типа. Основные несущие элементы здания - железобетонные колонны и кирпичные стены. Ненесущие, самонесущие и прочие конструкции - наружные стены - кирпич. Перегородки - кирпич, пеноблок, ГКЛ, ПВХ.

Колерным паспортом предусмотрено замена существующей вывески на новую с логотипом компании; упорядочивание оформления входной группы; упорядочивание размеров и мест размещения средств размещения информации, рекламных конструкций.

Технология работ - выполнить работы по ремонту всех элементов здания, подлежащих окраске; все металлические элементы должны быть очищены от грязи, ржавчины и старой краски.

Антикоррозионные работы следует выполнить в соответствии с требованиями СП 72.13330.2016 Защита строительных конструкций и сооружений от коррозии. Актуализированная редакция СНиП 3.04.03-85.

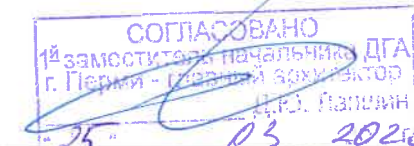
Работы по отделке фасада необходимо выполнять в соответствии с требованиями СП 71.13330.2017 Изоляционные и отделочные покрытия. Актуализированная редакция СНиП 3.04.01.87, ТР 79-98 "Технические рекомендации по подготовке поверхностей наружных ограждающих конструкций жилых и общественных зданий под отделку при их реконструкции и ремонте", ТР 85-98 "Технические рекомендации по входному контролю качества материалов, применяемых для отделки фасадов".

Используемые при отделочных работах материалы должны иметь сертификаты соответствия.

Раздел "Архитектурно-художественная подсветка" не подготавливался.

В соответствии с Градостроительным кодексом Российской Федерации, решением Пермской городской Думы от 18.12.2018 №265 "Об утверждении Правил благоустройства территории города Перми и о признании утратившими силу отдельных решений Пермской городской Думы" и постановлением администрации города Перми от 22.02.2017 №130 "Об утверждении формы и Порядка согласования паспорта внешнего облика объекта капитального строительства (колерного паспорта)" проекты колерных паспортов либо проекты изменений в колерные паспорта не являются разрешительной документацией на строительство, реконструкцию объекта капитального строительства; не являются правовым основанием на устройство пристроек, навесов, козырьков.

Цветовое решение фасада воспроизведено электронным способом, возможны отличия от натурального цвета.



Согласовано

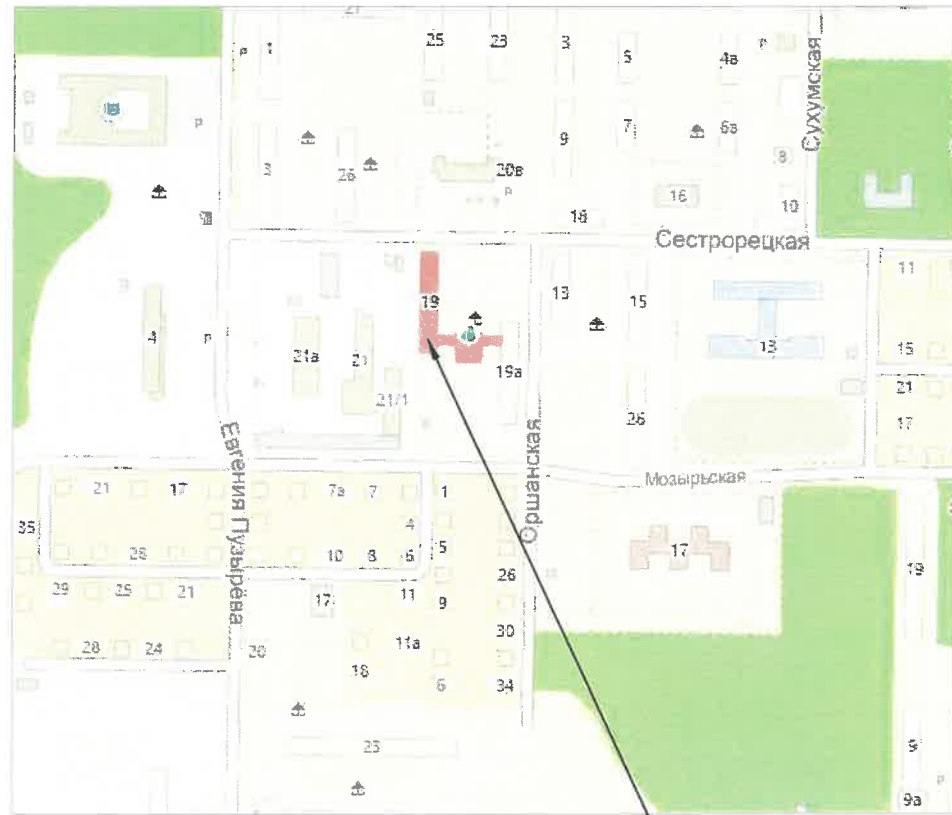
Взам. инв. №

Подп. и дата

Инв. № подл.

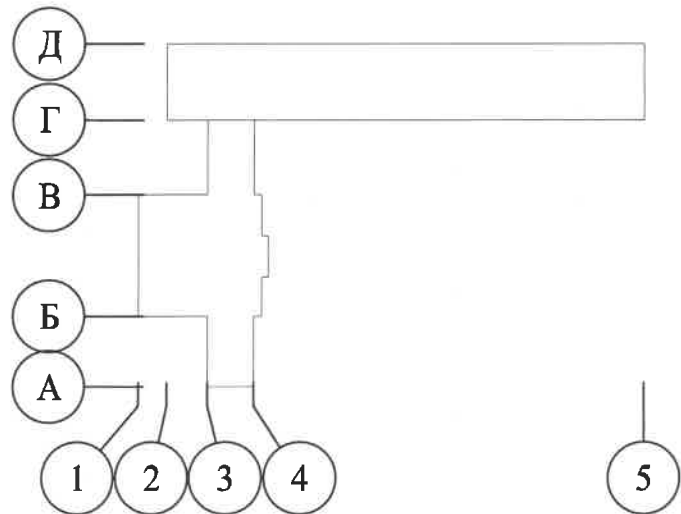
						2020-ИПГ-002-КПФ			
						Колерный паспорт объекта капитального строительства по улице Сестрорецкая, здание (строение) № 19, Орджоникидзевского района, города Перми.			
Изм.	Кол. уч.	Лист	№ док.	Подп.	Дата	Жилое здание со встроенно-пристроенными нежилыми помещениями	Стадия	Лист	Листов
Разраб.	Герман			<i>[Подпись]</i>	02.20		П	1	10
Изм.	Кол. уч.	Лист	№ док.	Подп.	Дата	Общие данные (начало)	ИП Герман Л.Л. ОГРНИП 311590627900013		
Н.контр.	Валетов			<i>[Подпись]</i>	02.20				

Ситуационный план



Жилое здание со встроенно-пристроенными нежилыми помещениями по адресу: г. Пермь, Орджоникидзевский р-н, ул. Сестрорецкая, 19

План координационных осей



Ведомость ссылочных и прилагаемых документов

Обозначение	Наименование	Примечание
Решение Пермской городской Думы от 18.12.2018 №265	Об утверждении Правил благоустройства территории города Перми и о признании утратившими силу отдельных решений Пермской городской Думы	
Постановление администрации г. Перми от 22.02.2017 №130	Об утверждении формы и Порядка согласования паспорта внешнего облика объекта капитального строительства (колерного паспорта)	

ИНСТРУКЦИЯ

о порядке производства работ, связанных с окраской фасадов и всех наружных частей зданий, сооружений, строений, расположенных на территории города Перми.

- Окраска фасадов и всех наружных частей зданий, сооружений, строений, ограждений, заборов, павильонов, ларьков и прочих объектов, расположенных на территории города Перми, может производиться лишь на основании колерного паспорта фасадов на ремонт и окраску, согласованного Департаментом Градостроительства и архитектуры администрации города Перми (далее - ДГА г. Перми).
- До начала процесса окраски здания или какого-либо сооружения должны быть произведены работы по капитальному ремонту всех без исключения наружных частей его, подлежащих окраске.
- До начала ремонта зданий, имеющих газосветовую рекламу, сообщить рекламораспространителю о предстоящих работах на фасаде здания с целью сохранения вывесок либо их демонтажу.
- Полуразрушенные и разрушенные архитектурные художественно-скульптурные детали здания, карнизы, колонны, пилястры, капители, фризы, тяги, лепные украшения, барельефы, мозаика, художественная роспись подлежат обязательному восстановлению своем первоначальном виде. Категорически запрещается производить окраску здания без предварительного восстановления указанных деталей.
- Металлические поверхности отдельных частей здания, чугунные решетки, перила балконов и лестниц, кронштейны, дверные и оконные приборы, архитектурно-художественные детали перед окраской очищаются от грязи, ржавчины, старой краски и покрываются вновь лишь масляной краской.
- В соответствии с выданным образцами цвета (колерами) на окраску здания организация, производящая ремонт здания, составляет пробные образцы цвета, которые наносятся на видное место стены.
- Проверку и согласование пробного образца цвета (колера), а также готовности поверхности стены и отдельных наружных частей здания к окраске производит уполномоченный представитель ДГА г. Перми. Без указанной проверки и согласования производить окраску фасада категорически воспрещается.
- Домоуправления, организации и учреждения, производящие окраску и связанный с нею ремонт здания, несут полную ответственность за точное выполнение настоящей инструкции и привлекаются к ответственности за нарушение ее.
- Цветовая гамма рекламносителей должна гармонировать с основным фасадом колористическим решением фасадов здания.
- По всем вопросам, связанным с производством работ, необходимо обращаться в ДГА г.Перми (ул. Сибирская, 15, каб. 315, тел. 212-76-98)

						2020-ИПГ-002-КПФ				
						Колерный паспорт объекта капитального строительства по улице Сестрорецкая, здание (строение) № 19, Орджоникидзевского района, города Перми.				
Изм.	Кол. уч.	Лист	№ док.	Подп.	Дата	Жилое здание со встроенно-пристроенными нежилыми помещениями		Стадия	Лист	Листов
Разраб.		Герман		<i>[Signature]</i>	02.20			п	2	
Н.контр.		Валетов		<i>[Signature]</i>	02.20	Общие данные (продолжение)		ИП Герман Л.Л. ОГРНИП 311590627900013		

Фрагмент главного фасада по ул. Сестрорецкая



Фрагмент главного фасада по ул. Сестрорецкая



Дворовой фасад



Боковой фасад



Дворовой фасад

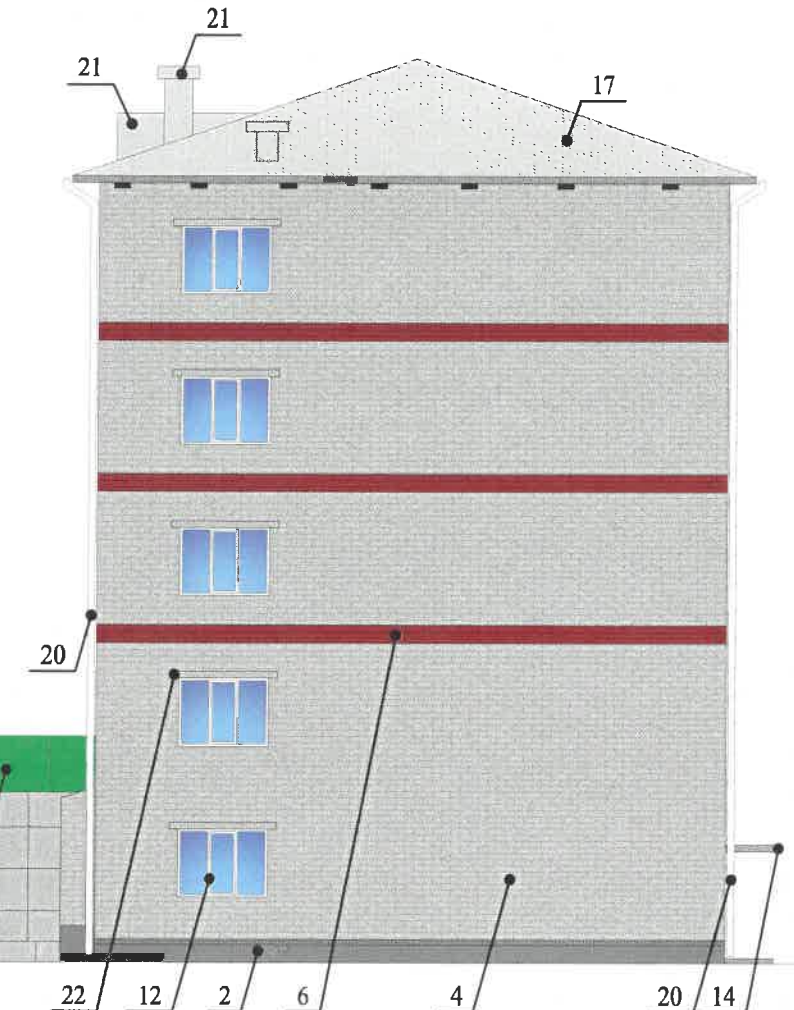
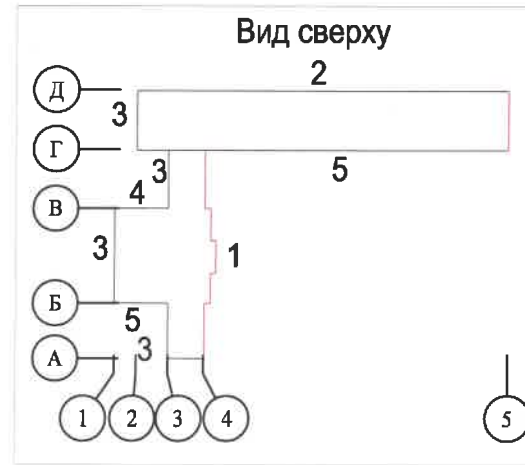


Боковой фасад

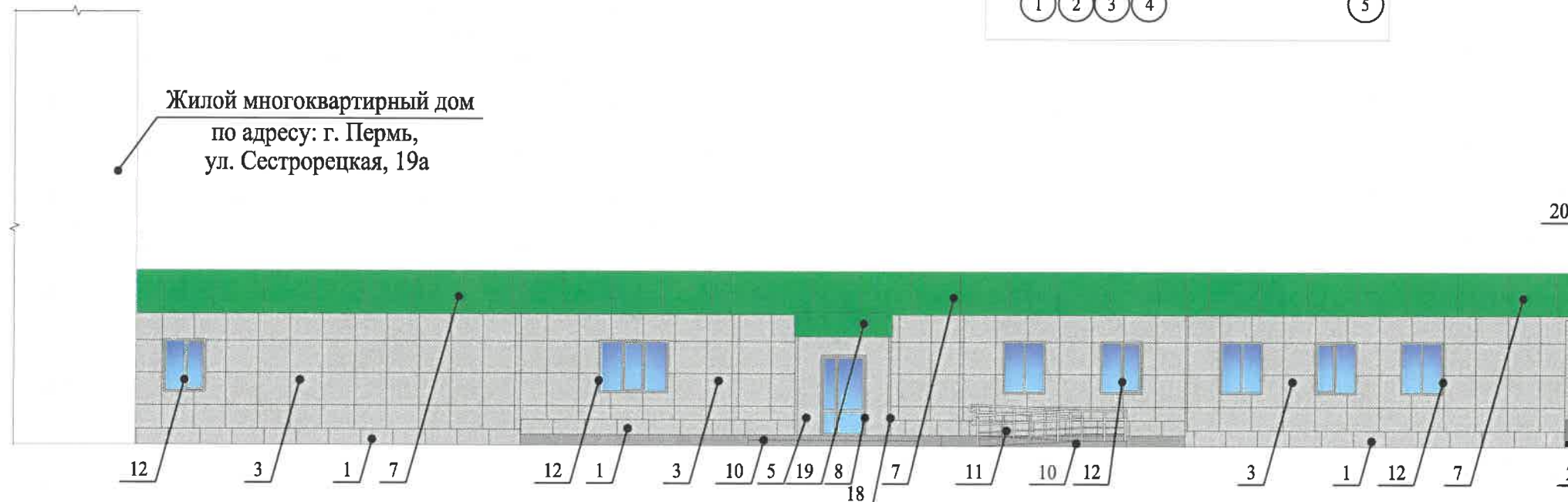


						2020-ИПГ-002-КПФ			
						Коперный паспорт объекта капитального строительства по улице Сестрорецкая, здание (строение) № 19, Орджоникидзевского района, города Перми.			
Изм.	Кол. уч.	Лист	№ док.	Подп.	Дата	Жилое здание со встроенно-пристроенными нежилыми помещениями	Стадия	Лист	Листов
Разраб.		Герман		<i>[Signature]</i>	02.20		П	3	
Н.контр.		Валетов		<i>[Signature]</i>	02.20	Существующее состояние фасадов (фотофиксация)	ИП Герман Л.Л. ОГРНИП 311590627900013		

Главный фасад в осях А-Д (1)



Жилой многоквартирный дом
по адресу: г. Пермь,
ул. Сестрорецкая, 19а



Примечание:

1. В случае, если наружные лестницы при дополнительно устроенных входах в общественные помещения здания выходят за границы предоставленного земельного участка и красные линии квартала, то устройство дополнительных или переустройство существующих входных групп требует получения разрешения в установленном порядке;

2. В случае устройства или переустройства (перепланировки, ремонта, реконструкции) помещений общественного назначения, их входных групп в обязательном порядке должны быть предусмотрены мероприятия по обеспечению доступности данных помещений для маломобильных групп населения, включая инвалидов, использующих кресла-коляски и собак-проводников (далее - МГН) в соответствии с требованиями СП 59.13330.2016 Свод правил. Доступность зданий и сооружений для маломобильных групп населения. Данный свод правил касается функционально-планировочных элементов зданий и сооружений, их участков или отдельных помещений, доступных для МГН (входные узлы, коммуникации, пути эвакуации, помещения и зоны обслуживания, а также их информационное и инженерное обустройство). В частности, лестницы при входах в общественные помещения должны дублироваться пандусами с уклоном не более 1:20 (5%) или иными средствами подъема (подъем платформы, лифты и т.д.) Согласно вышеуказанному Своду правил наружные лестницы и пандусы должны иметь поручни с учетом технических требований к опорным стационарным устройствам по ГОСТ Р 51261; размеры входной площадки при открывании дверей наружу должны быть не менее 1,4 x 2,0 или 1,5 x 1,85; размеры входной площадки с пандусом не менее 2,2x2,2 м.

СОГЛАСОВАНО
1^й заместитель начальника ДГА
г. Пермь главный архитектор
Д.Ю. Лапшин
25 03 2020

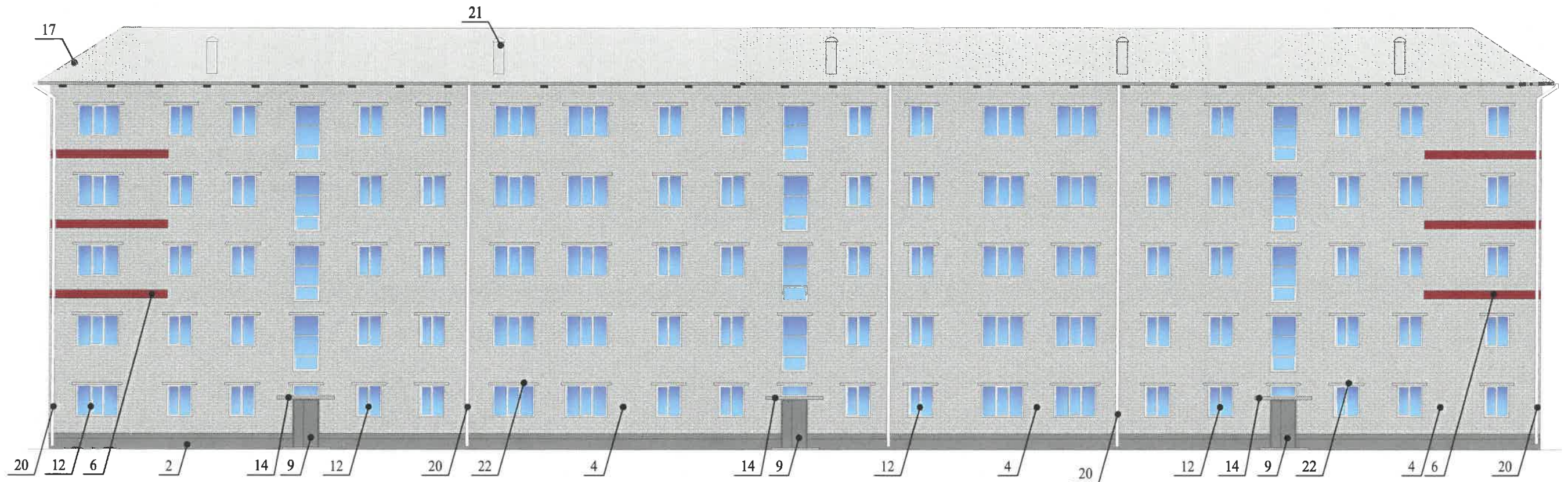
Условные обозначения:

1 - выноска и номер позиции согласно Ведомости отделки фасадов на листе 1

Данный лист смотреть с листами 1, 5, 6, 7, 8.

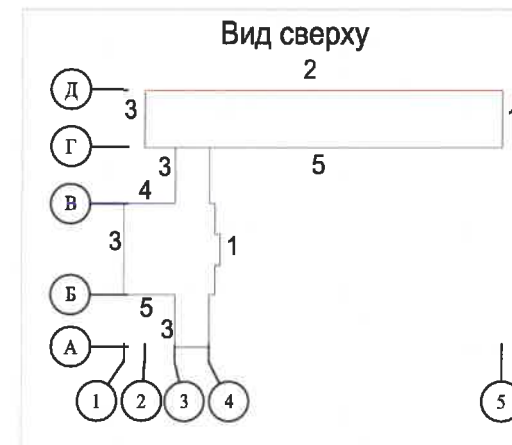
						2020-ИПГ-002-КПФ					
						Колерный паспорт объекта капитального строительства по улице Сестрорецкая, здание (строение) № 19, Орджоникидзевского района, города Перми.					
Изм.	Кол. уч.	Лист	№ док.	Подп.	Дата	Жилое здание со встроенно-пристроенными нежилыми помещениями			Стадия	Лист	Листов
Разраб.		Герман		<i>[подпись]</i>	02.20				П	4	
ГИП		Валетов		<i>[подпись]</i>	02.20	Главный фасад в осях А-Д (1)			ИП Герман Л.Л. ОГРНИП 311590627900013		

Боковой фасад в осях 5-1 (2)



Примечание:

1. К дополнительному оборудованию относятся: наружные блоки систем вентиляции и кондиционирования, вентиляционные и водосточные трубы; антенны; видеокамеры наружного наблюдения; почтовые ящики, пристроенные электрощиты; флагштоки и так далее;
2. Размещение дополнительного оборудования, дополнительных элементов и устройств на фасадах объектов капитального строительства допускается при соблюдении следующих условий:
 - соответствие размещения дополнительного оборудования архитектурному решению фасадов, предусмотренному проектной документацией, в соответствии с которой осуществлено строительство (реконструкция) Объекта, с привязкой к единой (вертикальной, горизонтальной) системе осей фасадов;
 - единая горизонтальная ось - условная прямая линия. Определяется как половина расстояния между верхним и нижним архитектурным элементом (окна, наличники, карниз, фриз и другие), выделяющимся (западающим, выступающим) из плоскости стены;
 - единая вертикальная ось - условная прямая линия. Определяется как половина расстояния между границами одного архитектурного элемента (окна, двери, колонны) либо между двумя архитектурными элементами (окна, двери, колонны);
 - комплексное решение размещения оборудования - единое архитектурное и цветовое решение (в том числе размер, форма, материал);
 - размещение дополнительного оборудования на архитектурных деталях, элементах декора, поверхностях с ценной архитектурной отделкой, а также крепление, ведущее к повреждению архитектурных поверхностей, не допускаются;
3. Размещение дополнительного оборудования не должно нарушать законные интересы собственников жилых помещений в непосредственной близости с оборудованием.



Условные обозначения:

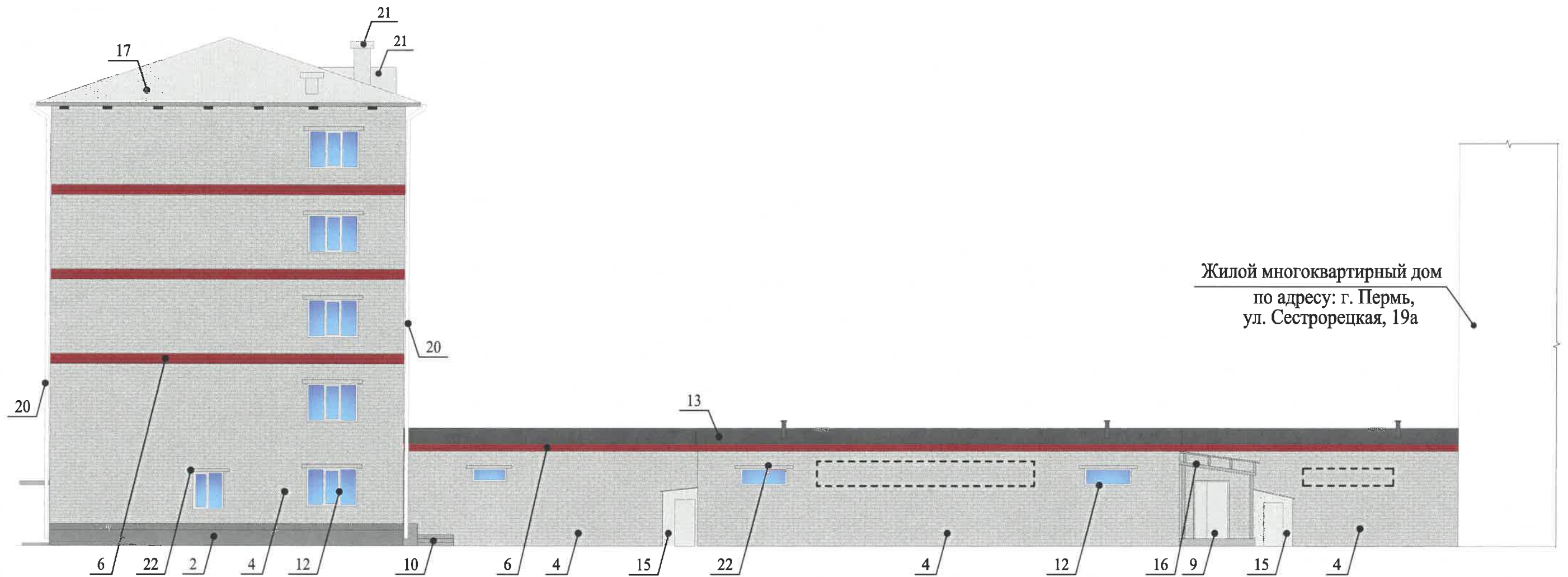
- 1 - выноска и номер позиции согласно Ведомости отделки фасадов на листе 1

Данный лист смотреть с листами 1, 4, 6, 7, 8.



2020-ИПГ-002-КПФ					
Колерный паспорт объекта капитального строительства по улице Сестрорецкая, здание (строение) № 19, Орджоникидзевского района, города Перми.					
Изм.	Кол. уч.	Лист	№ док.	Подп.	Дата
Разраб.		Герман		<i>[Signature]</i>	02.20
Жилое здание со встроенно-пристроенными нежилыми помещениями				Стадия	Лист
				II	5
Боковой фасад в осях 5-1 (2)				ИП Герман Л.Л. ОГРНИП 311590627900013	

Дворовой фасад в осях Д-А (3)



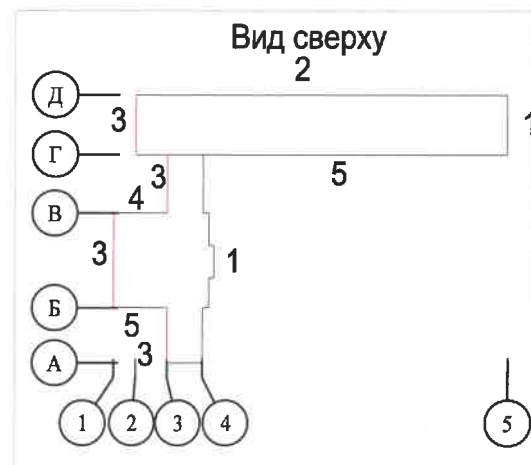
СОГЛАСОВАНО
1^й заместитель начальника ДГА
г. Пермь - главный архитектор
Д.Ю. Валетов
25.03.2020

Условные обозначения:

1 - выноска и номер позиции согласно Ведомости отделки фасадов на листе 1

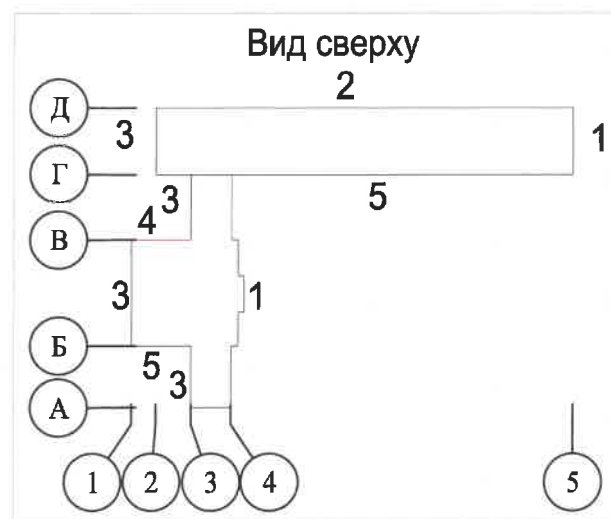
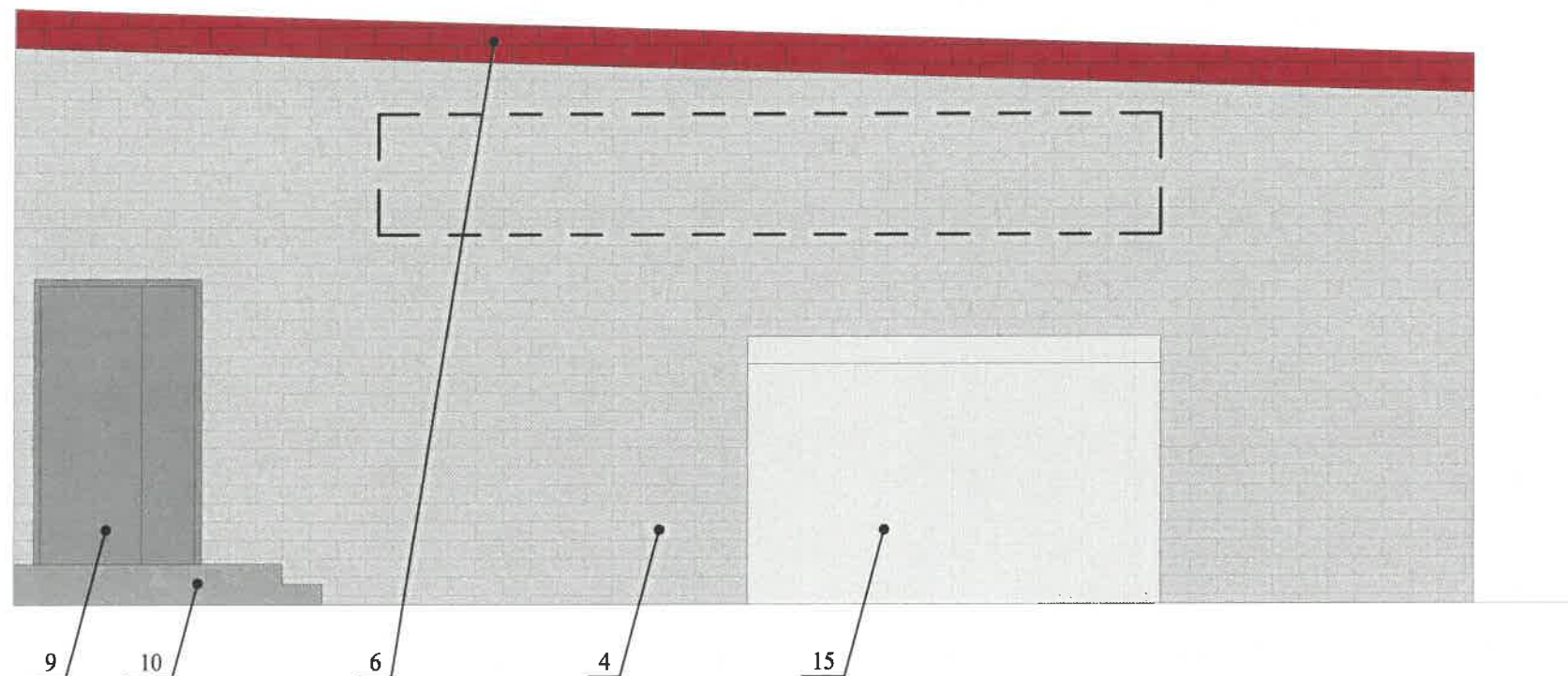
□ - место допустимого размещения дополнительного оборудования

Данный лист смотреть с листами 1, 4, 5, 7, 8.



2020-ИПГ-002-КПФ					
Колерный паспорт объекта капитального строительства по улице Сестрорецкая, здание (строение) № 19, Орджоникидзевского района, города Перми.					
Изм.	Кол. уч.	Лист	№ док.	Подп.	Дата
Разраб.		Герман		<i>[Signature]</i>	02.20
Жилое здание со встроенно-пристроенными нежилыми помещениями				Стадия	Лист
				П	6
Дворовой фасад в осях Д-А (3)				ИП Герман Л.Л. ОГРНИП 311590627900013	
ГИП				Валетов	<i>[Signature]</i> 02.20

Дворовой фасад в осях 3-1 (4)



СОГЛАСОВАНО
 1^й заместитель начальника ДГА
 г. Перми - (подпись)
 Д.К. Писевкин
 25 03 2020

Условные обозначения:

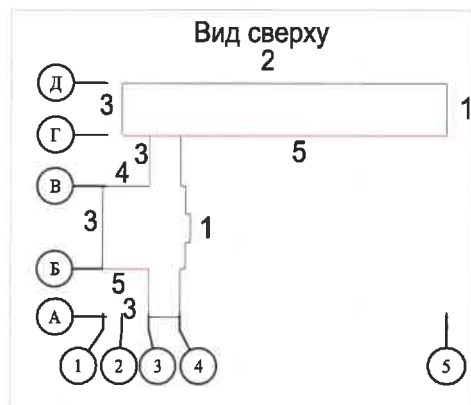
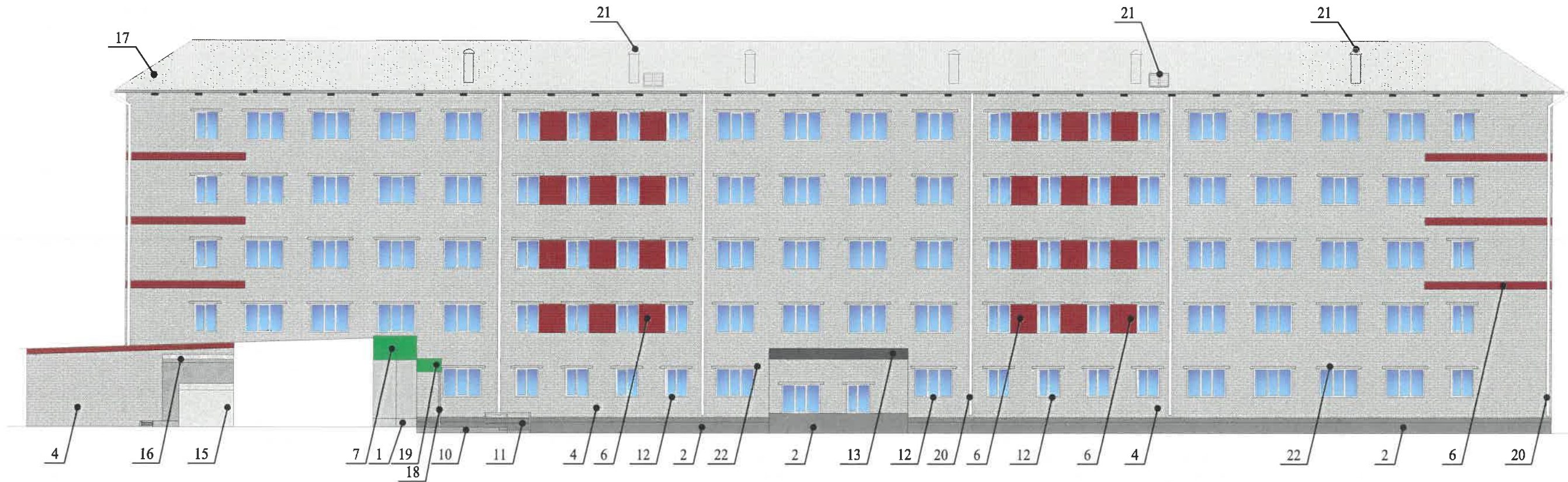
1 - выноска и номер позиции согласно Ведомости отделки фасадов на листе 1

[] - место допустимого размещения дополнительного оборудования

Данный лист смотреть с листами 1, 4, 5, 6, 8.

						2020-ИПГ-002-КПФ			
						Колерный паспорт объекта капитального строительства по улице Сестрорецкая, здание (строение) № 19, Орджоникидзевского района, города Перми.			
Изм.	Кол. уч.	Лист	№ док.	Подп.	Дата	Жилое здание со встроенно-пристроенными нежилыми помещениями	Стадия	Лист	Листов
Разраб.		Герман		<i>(подпись)</i>	02.20		П	7	
ГИП		Валетов		<i>(подпись)</i>	02.20	Дворовой фасад 3-1 (4)	ИП Герман Л.Л. ОГРНИП 311590627900013		

Боковой фасад в осях 1-5 (5)



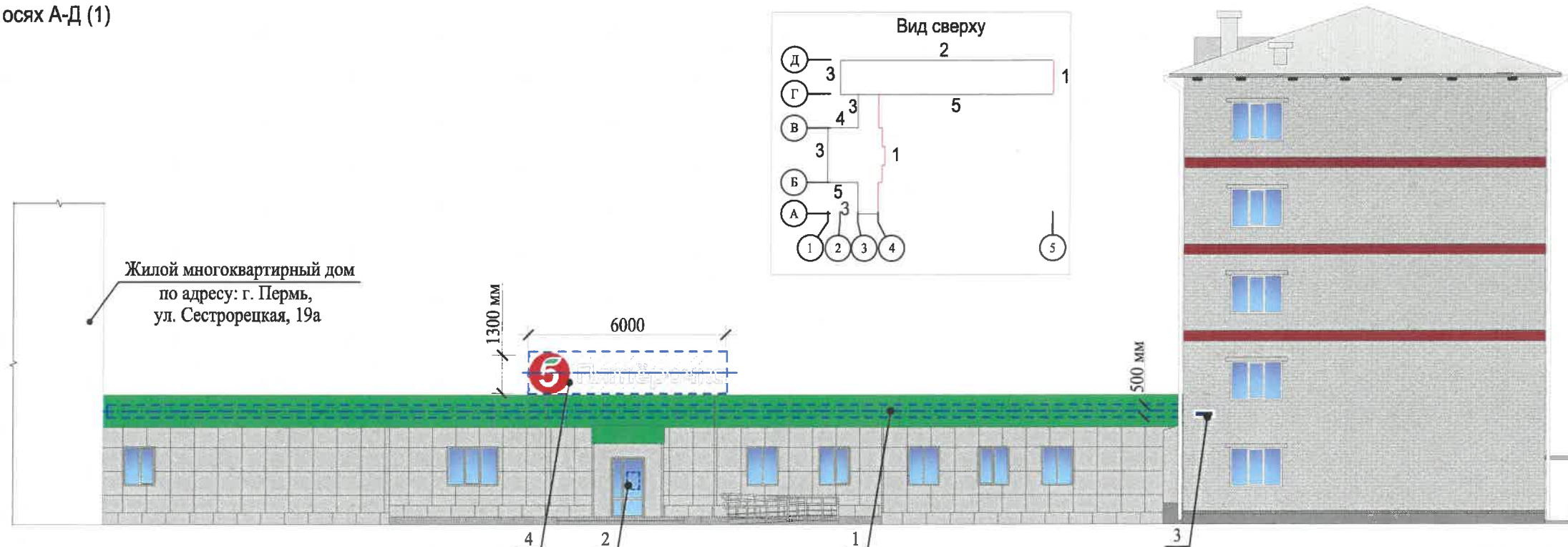
Условные обозначения:
 1 - выноска и номер позиции согласно Ведомости отделки фасадов на листе 1

Данный лист смотреть с листами 1, 4, 5, 6, 7.

СОГЛАСОВАНО
 1^й заместитель начальника ДГА
 г. Перми - Плещинский Александр
 Д.К. Плещинский
 25 05 2020

2020-ИПГ-002-КПФ					
Колерный паспорт объекта капитального строительства по улице Сестрорецкая, здание (строение) № 19, Орджоникидзевского района, города Перми.					
Изм.	Кол. уч.	Лист	№ док.	Подп.	Дата
Разраб.		Герман			02.20
Жилое здание со встроенно-пристроенными нежилыми помещениями				Стадия	Лист
				П	8
Боковой фасад в осях 1-5 (5)				ИП Герман Л.Л. ОГРНИП 311590627900013	

Главный фасад в осях А-Д (1)



Жилой многоквартирный дом
по адресу: г. Пермь,
ул. Сестрорецкая, 19а

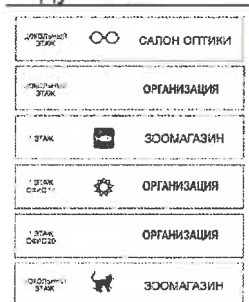
Условные обозначения:

- выноска и номер позиции согласно Ведомости средств размещения информации, рекламных конструкций
- место допустимого размещения средств размещения информации, рекламных конструкций
- единая горизонтальная ось средств размещения информации

Схемы компоновки объемных букв и/или логотипов, относительно оси и места размещения средств размещения информации

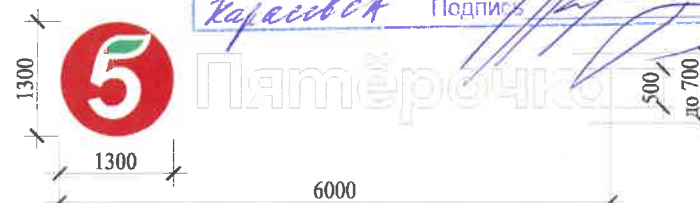


Пример сгруппированных модульных табличек



Управление архитектуры и городского дизайна
ДГА администрации г.Перми
СООТВЕТСТВУЕТ АРХИТЕКТУРНОМУ
ОБЛИКУ ГОРОДА ПЕРМИ

«25» 03 / 2020
Карасова Подпись



Условия размещения средств размещения информации:

1. Единая горизонтальная ось - это условная прямая линия, относительно которой располагаются информационные конструкции. Месторасположение оси на фасаде определяется как половина расстояния между верхним и нижним архитектурным элементом (окна, наличники, карниз, фриз и др.) выделяющимся (западающим, выступающим) из плоскости стены;
2. Размещение вывесок и рекламных конструкций должно осуществляться в границах места допустимого размещения объектов установленных данным колерным паспортом;
3. Размещение вывесок по отношению к друг другу, их конфигурация и наполненность информацией должны соответствовать Стандартным требованиям к вывескам, их размещению и эксплуатации, установленным Правилами благоустройства территории города Перми, утвержденным Решением Пермской городской Думы от 18.12.2018 №265.
4. В случае, если планируемые к размещению вывески не соответствуют стандартам установленным Правилами благоустройства территории города Перми, утвержденными Решением Пермской городской Думы от 18.12.2018 №265, потребуется внесение изменений в настоящий колерный паспорт;
5. Габариты одиночных табличек (500x700), при размещении двух одинаковых табличек - режимников в пределах одной входной группы их размер и уровень установки должен быть одинаковым у каждой входной группы;
6. Узлы крепления конструкций к фасаду разрабатываются отдельным рабочим проектом.

Ведомость средств размещения информации, рекламных конструкций

№	Тип объекта, материал, способы крепления	Цвет (с указанием RAL)	Наличие, тип подсветки
1	Вывеска - объемные буквы и/или логотипы без подложки на металлических направляющих на фризе, козырьке. Металл, пластик, пленки	Фирменные цвета	Возможна подсветка
2	Информационная табличка (режимник). Одиночная (500x700) или модульная	Фирменные цвета: красный (RAL 3028), белый (RAL 9016), зеленый (RAL 6037)	Без подсветки
3	Указатель с наименованием улицы и номера здания (600x300 мм). Оргстекло, пластик, металл.	Синий (R-(0), G-(20), B-(120)), белый (RAL 9016)	Возможна подсветка
4	Крышная установка - объемные буквы и/или логотипы без подложки на металлических направляющих. Металл, пластик, пленки	Фирменные цвета: красный (RAL 3028), белый (RAL 9016), зеленый (RAL 6037)	Внутренняя

2020-ИПГ-002-КПФ					
Колерный паспорт объекта капитального строительства по улице Сестрорецкая, здание (строение) № 19, Орджоникидзевского района, города Перми.					
Изм.	Кол. уч.	Лист	№ док.	Подп.	Дата
Разраб.		Герман			02.20
ГИП		Валетов			02.20
Жилое здание со встроенно-пристроенными нежилыми помещениями				Стадия	Лист
Размещение средств размещения информации, рекламных конструкций (главный фасад в осях А-Д (1))				П	9
				ИП Герман Л.Л. ОГРНИП 311590627900013	

Позиция согласно ведомости отделки фасадов	RAL 7037	C	30	
		M	20	
		Y	20	
		K	40	
		R	124	
		G	127	
		B	126	
9				

Позиция согласно ведомости отделки фасадов	RAL 7035	C	5	
		M	0	
		Y	5	
		K	20	
		R	203	
		G	208	
		B	204	
9, 11, 17, 21				

Позиция согласно ведомости отделки фасадов	RAL 7040	C	20	
		M	5	
		Y	10	
		K	40	
		R	157	
		G	163	
		B	166	
14, 16				

Позиция согласно ведомости отделки фасадов	RAL 7038	C	30	
		M	10	
		Y	20	
		K	20	
		R	180	
		G	184	
		B	176	
1, 2, 3, 5, 8, 12, 18				

Позиция согласно ведомости отделки фасадов	RAL 7036	C	10	
		M	10	
		Y	10	
		K	40	
		R	154	
		G	150	
		B	151	
10, 22				

Позиция согласно ведомости отделки фасадов	RAL 9018	C	10	
		M	0	
		Y	10	
		K	20	
		R	207	
		G	211	
		B	205	
15				

Позиция согласно ведомости отделки фасадов	RAL 6037	C	90	
		M	0	
		Y	100	
		K	0	
		R	0	
		G	143	
		B	57	
7, 19				

Позиция согласно ведомости отделки фасадов	RAL 9016	C	3	
		M	0	
		Y	0	
		K	0	
		R	247	
		G	251	
		B	245	
12, 20				

Позиция согласно ведомости отделки фасадов	RAL 7024	C	80	
		M	60	
		Y	50	
		K	40	
		R	71	
		G	74	
		B	80	
13				

СОГЛАСОВАНО
1^й заместитель начальника ДГА
г. Пермь - 03.03.2020

						2020-ИПГ-002-КПФ			
						Колерный паспорт объекта капитального строительства по улице Сестрорецкая, здание (строение) № 19, Орджоникидзевского района, города Перми.			
Изм.	Кол. уч.	Лист	№ док.	Подп.	Дата	Жилое здание со встроенно-пристроенными нежилыми помещениями	Стадия	Лист	Листов
Разраб.		Герман		<i>Г</i>	02.20		П	10	
ГИП		Валетов		<i>В</i>	02.20	Эталоны колеров	ИП Герман Л.Л. ОГРНИП 311590627900013		