

ООО «РА Призма»

12.03.2020 №059-22-01-26-1591

Заказчик: ООО «МПЦ «Здоровье»

**ПАСПОРТ ВНЕШНЕГО ОБЛИКА ОБЪЕКТА КАПИТАЛЬНОГО СТРОИТЕЛЬСТВА
(КОЛЕРНЫЙ ПАСПОРТ)**

**АДРЕС ОБЪЕКТА: г.Пермь, административный район Ленинский,
улица Ленина, здание (строение) № 39**

099-12-2019-AP

ПЕРМЬ 2020г.

Ведомость чертежей

Лист	Наименование	Примечание
1	Общие данные (начало)	
2	Общие данные (продолжение)	
3	Существующее состояние фасадов (фотофиксация)	
4	Главный фасад	
5	Дворовой фасад	
6	Боковые фасады	
7	Размещение средств размещения информации, рекламных конструкций	
8	Размещение объектов уличного искусства	
9	Архитектурно-художественная подсветка	
10	Эталоны колеров	

Ведомость отделки фасадов

Поз.	Элемент фасада	Эталон цвета	Обознач.	Вид отделки	Примечание
1	Основное поле стен		RAL 1015 RAL 1014	Штукатурка, краска перхлорвиниловая, силикатный кирпич	
2	Цоколь, приямки, вход в подвал		RAL 9023 RAL 1019	Штукатурка, краска перхлорвиниловая	
3	Оконные и дверные блоки, витражи		RAL 9003	Металлопластик	
4	Ограждение кровли, перила, ограждение балконов, ограждение цветников		RAL 9004	Атмосферостойкая краска, металл	
5	Ступени		RAL 9007	Бетон	
6	Покрытие кровли		RAL 9023	Рулонный материал	
7	Выводы вент. шахт		RAL 9003	Штукатурка, краска перхлорвиниловая	
8	Отливы		RAL 9003	Оцинкованный металл с полимерным покрытием	
9	Архитектурный декор		RAL 1019 RAL 9003	Штукатурка, краска перхлорвиниловая	
10	Двери		RAL 7005	Атмосферостойкая краска, металл	
11	Ограждение балконов		RAL 3004	Композитный материал	
12	Цветники		RAL 9003	Атмосферостойкая краска, бетон	
13	Кровля балконов		RAL 9007	Оцинкованный металл	
14	Крыльца		RAL 7006	Керамогранитная плитка	
15	Витражи балконов		RAL 9003	Металлопластик	
16	Перемышки, козырьки		RAL 9007	Бетон	

Пояснительная записка.

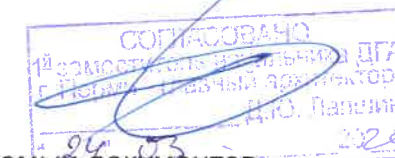
Краткая характеристика

Объект — пятиэтажный многоквартирный четырехподъездный жилой дом, с административными помещениями на первом и цокольном этажах;
 Год постройки и ввода в эксплуатацию — 1969 год;
 В плане дом прямоугольной конфигурации;
 Материал несущих стен — керамический кирпич;
 Перекрытия — железобетонные;
 Кровля — плоская, с покрытием из рулонного материала.

Цель разработки колерного паспорта здания - приведение цветового решения и оформления здания к единому архитектурному внешнему виду с применением современных конструкций и материалов, определение возможных мест размещения средств размещения информации, рекламных конструкций а также дополнительного оборудования.

В соответствии с Градостроительным кодексом Российской Федерации, решением Пермской городской Думы от 18.12.2018 № 265 (ред. от 24.09.2019) «Об утверждении Правил благоустройства территории города Перми и о признании утратившими силу отдельных решений Пермской городской Думы» и постановлением администрации города Перми от 22.02.2017 № 130 (ред. от 12.11.2019) «Об утверждении формы и Порядка согласования паспорта внешнего облика объекта капитального строительства (колерного паспорта)» проекты колерных паспортов либо проекты изменений в колерные паспорта не являются разрешительной документацией на строительство, реконструкцию объекта капитального строительства; не являются правовым основанием на устройство пристроек, навесов, козырьков.

Здание расположено в границах территории объекта культурного наследия (достопримечательного места) «Комсомольский проспект». Границы и требования к осуществлению деятельности утверждены Приказом министерства культуры, молодежной политики и массовых коммуникаций Пермского края от 15.03.2016 № СЭД-27-01-10-58 «О включении выявленного объекта культурного наследия «Комсомольский проспект» в единый государственный реестр объектов культурного наследия (памятников истории и культуры) народов Российской Федерации».

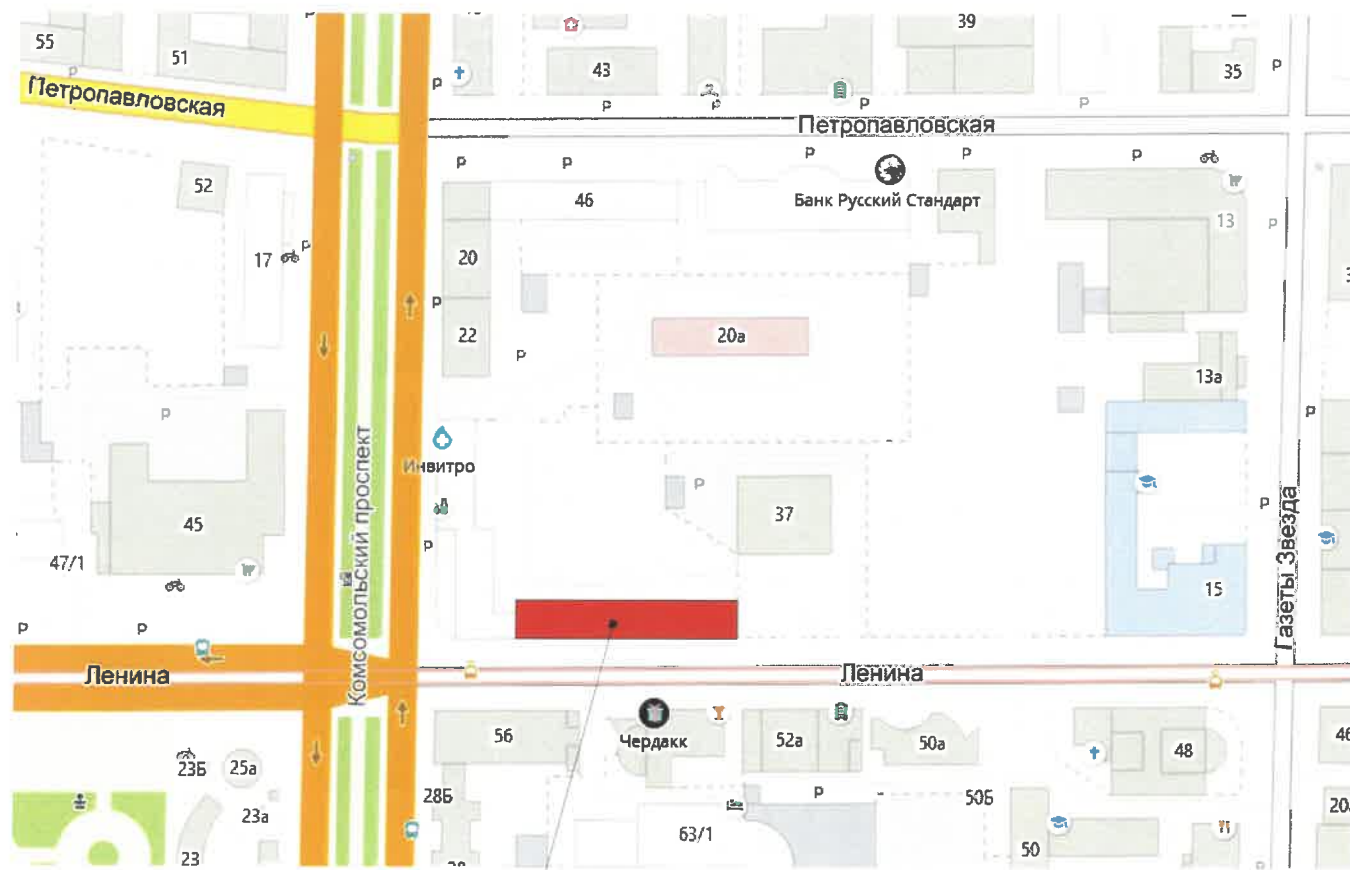


Ведомость ссылочных и прилагаемых документов

ОБОЗНАЧЕНИЕ	НАИМЕНОВАНИЕ	ПРИМЕЧАНИЯ
Решение Пермской городской Думы от 18.12.2018 № 265	Об утверждении Правил благоустройства территории города Перми и о признании утратившими силу отдельных решений Пермской городской Думы	
Постановление администрации г.Перми от 22.02.2017 № 130 (в ред. от 12.11.2019)	Об утверждении формы и Порядка согласования паспорта внешнего облика объекта капитального строительства (колерного паспорта)	
10-11-2011/39-ОФ	Колерный паспорт по адресу ул. Ленина, 39 в Ленинском районе города Перми	Согласован в 2011 году
СЭД-27-01-10-58 от 15.03.2016	О включении выявленного объекта культурного наследия «Комсомольский проспект» в единый государственный реестр объектов культурного наследия (памятников истории и культуры) народов Российской Федерации	

						099-12-2019-AP			
						Колерный паспорт объекта капитального строительства по улице Ленина, дом № 39, Ленинского района г.Перми.			
Изм.	Кол.уч	Лист	Недоп	Подпись	Дата	Многоквартирный жлой дом с административными помещениями	Стадия	Лист	Листов
Разраб.	Августов. А.М				11.03.20		П	1	10
Н.контр.						Общие данные (начало)	ООО «РА Призма»		

Ситуационный план



1

Условные обозначения

- 1 Жилой дом с административными помещениями на первом этаже по адресу ул. Ленина, дом 39, Ленинского района г. Перми

ИНСТРУКЦИЯ

о порядке производства работ, связанных с окраской фасадов и всех наружных частей зданий, сооружений, строений, расположенных на территории города Перми

1. Окраска фасадов и всех наружных частей зданий, сооружений, строений, ограждений, заборов, павильонов, киосков, ларьков и прочих объектов, расположенных на территории города Перми, может производиться лишь на основании колерного паспорта фасадов на ремонт и окраску, согласованного Департаментом градостроительства и архитектуры г. Перми (далее ДГА).
2. До начала процесса окраски здания или какого-либо сооружения должны быть произведены работы по капитальному ремонту всех без исключения наружных частей его, подлежащих окраске.
3. До начала ремонта зданий, имеющих газосветовую рекламу, сообщить рекламораспространителю о предстоящих работах на фасаде здания с целью сохранения вывесок либо их демонтажу.
4. Полуразрушенные и разрушенные архитектурные художественно-скульптурные детали здания, карнизы, колонны, пилястры, капители, фризы, тяги, лепные украшения, барельефы, мозаика, художественная роспись подлежат обязательному восстановлению в своем первоначальном виде.
5. Металлические поверхности отдельных частей здания, чугунные решетки, перила балконов и лестниц, кронштейны, дверные и оконные приборы, архитектурно-художественные детали перед окраской очищаются от грязи, ржавчины, старой краски и покрываются вновь лишь масляной краской.
6. В соответствии с выданными образцами цвета (колерами) на окраску здания организация, производящая ремонт здания, составляет пробные образцы цвета, которые наносятся на видное место стены.
7. Проверку и согласование пробного образца цвета (колера), а также готовности поверхности стены и отдельных наружных частей здания к окраске производит уполномоченный представитель ДГА. Без указанной проверки и согласования производить окраску фасада категорически воспрещается.
8. Домоуправления, организации и учреждения, производящие окраску и связанный с ней ремонт здания, несут полную ответственность за точное выполнение настоящей инструкции и привлекаются к ответственности за нарушение ее.
9. Цветовая гамма рекламносителей должна гармонизировать с основным колористическим решением фасадов здания.
10. По всем вопросам, связанным с производством работ, необходимо обращаться в ДГА (ул. Сибирская, 15, кабинет 316, тел.: 8 (342) 212-76-98

						099-12-2019-AP			
						Колерный паспорт объекта капитального строительства по улице Ленина, дом № 39, Ленинского района г.Перми.			
Изм.	Кол.уч	Лист	№док	Подпись	Дата	Многоквартирный жилой дом с административными помещениями	Стадия	Лист	Листов
Разраб.		Августов. А.М			11.03.20		П	2	10
Н.контр.						Общие данные (продолжение)	ООО «РА Призма»		

Главный фасад



Боковой фасад



Дворовой фасад



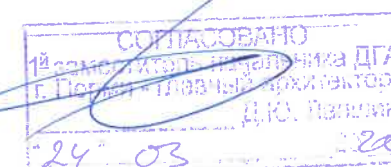
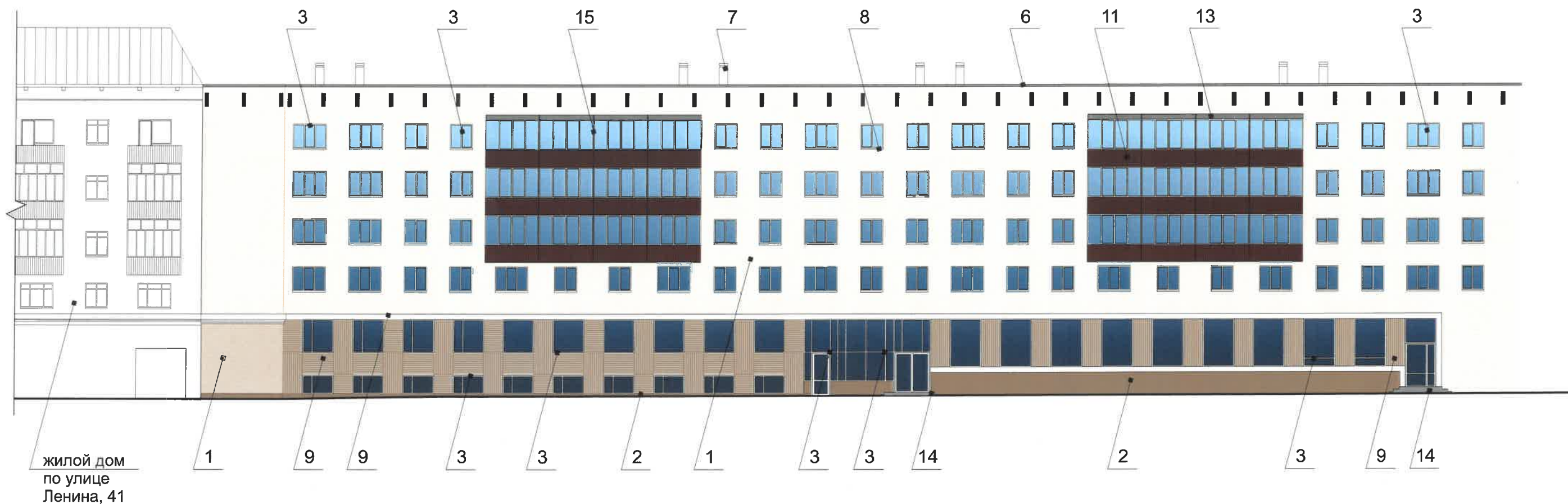
Дворовой фасад



Боковой фасад



						099-12-2019-AP			
						Колерный паспорт объекта капитального строительства по улице Ленина, дом № 39, Ленинского района г.Перми.			
Изм.	Кол.уч	Лист	Недок	Подпись	Дата	Многоквартирный жилой дом с административными помещениями	Стадия	Лист	Листов
	Разраб.	Августов. А.М			11.03.20		П	3	10
Н.контр.						Существующее состояние фасадов (фотофиксация).		ООО «РА Призма»	



Условные обозначения

Примечание

1. В случае, если наружные лестницы при дополнительно устроенных входах в общественные помещения здания выходят за границы предоставленного земельного участка и красные линии квартала, то устройство дополнительных или переустройство существующих входных групп требует получения разрешения в установленном порядке;

2. В случае устройства или переустройства (перепланировки, ремонта, реконструкции) помещений общественного назначения, их входных групп в обязательном порядке должны быть предусмотрены мероприятия по обеспечению доступности данных помещений для маломобильных групп населения, включая инвалидов, использующих кресла-коляски и собак-проводников (далее-МГН) в соответствии с требованиями СП 59.13330.2016 Свод правил. Доступность зданий и сооружений для маломобильных групп населения. Данный свод правил касается функционально-планировочных элементов зданий и сооружений, их участков или отдельных помещений, доступных для МГН (входные узлы, коммуникации, пути эвакуации, помещения и зоны обслуживания, а также их информационное и инженерное обустройство). В частности, лестницы при входах в общественные помещения должны дублироваться пандусами с уклоном не более 1:20 (5%) или иными средствами подъема (подъемные платформы, лифты и т.д.). Согласно вышеуказанному Своду правил наружные лестницы и пандусы должны иметь поручни с учетом технических требований к опорным стационарным устройствам по ГОСТ Р 51261; размеры входной площадки при открывании дверей наружу должны быть не менее 1,4 x 2,0 или 1,5 x 1,85; размеры входной площадки с пандусом не менее 2,2 x 2,2 м.

1 - Выноска и номер позиции согласно ведомости отделки фасадов на листе 1

						099-12-2019-AP			
						Колерный паспорт объекта капитального строительства по улице Ленина, дом № 39, Ленинского района г.Перми.			
Изм.	Кол.уч	Лист	Недок	Подпись	Дата	Многоквартирный жилой дом с административными помещениями	Стадия	Лист	Листов
Разраб.		Августов. А.М			11.03.20		П	4	10
Н.контр.						Главный фасад	ООО «РА Призма»		



СОГЛАСОВАНО
 1^й заместитель начальника ДГА
 г. Пермь
 28.03.20

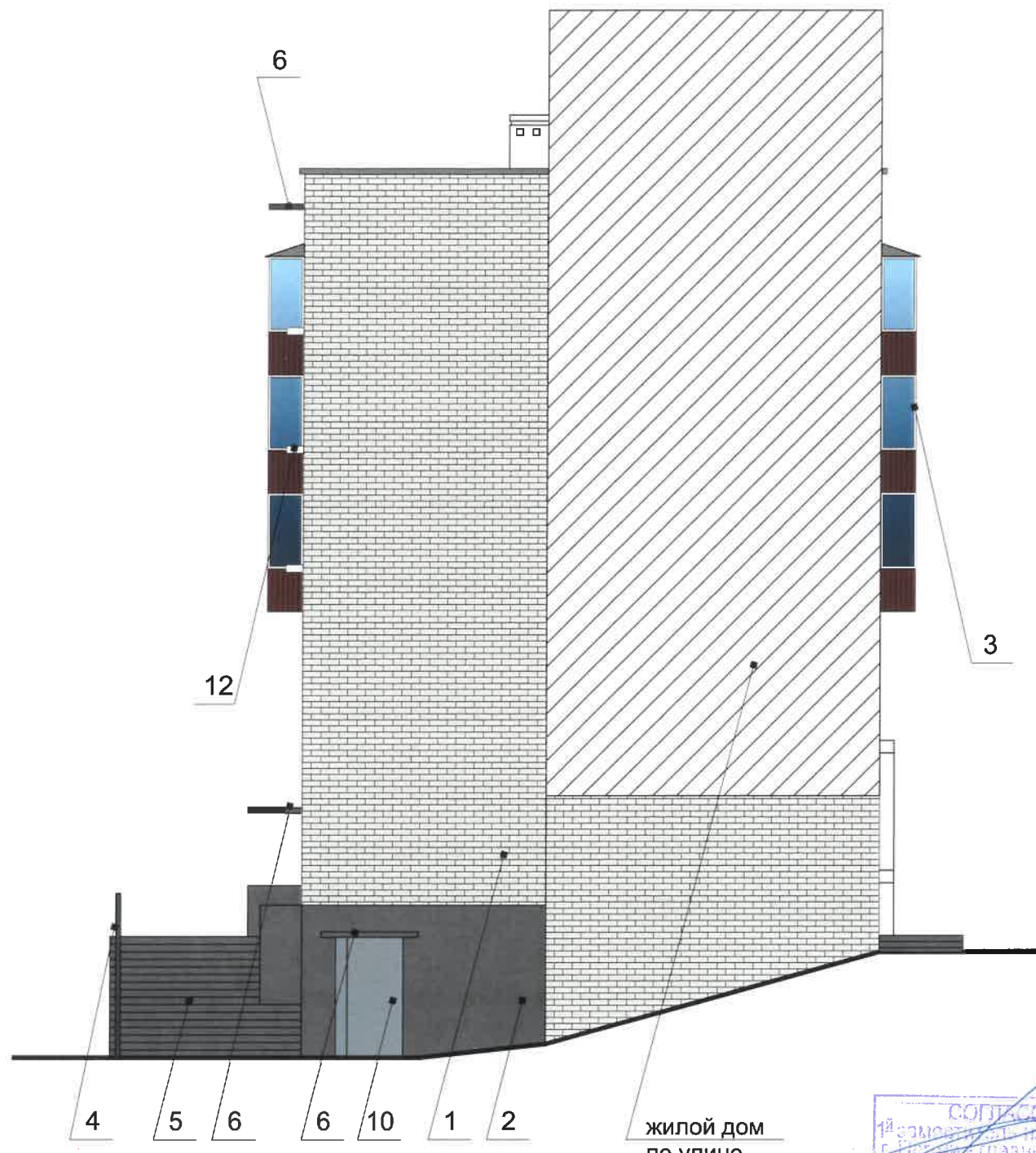
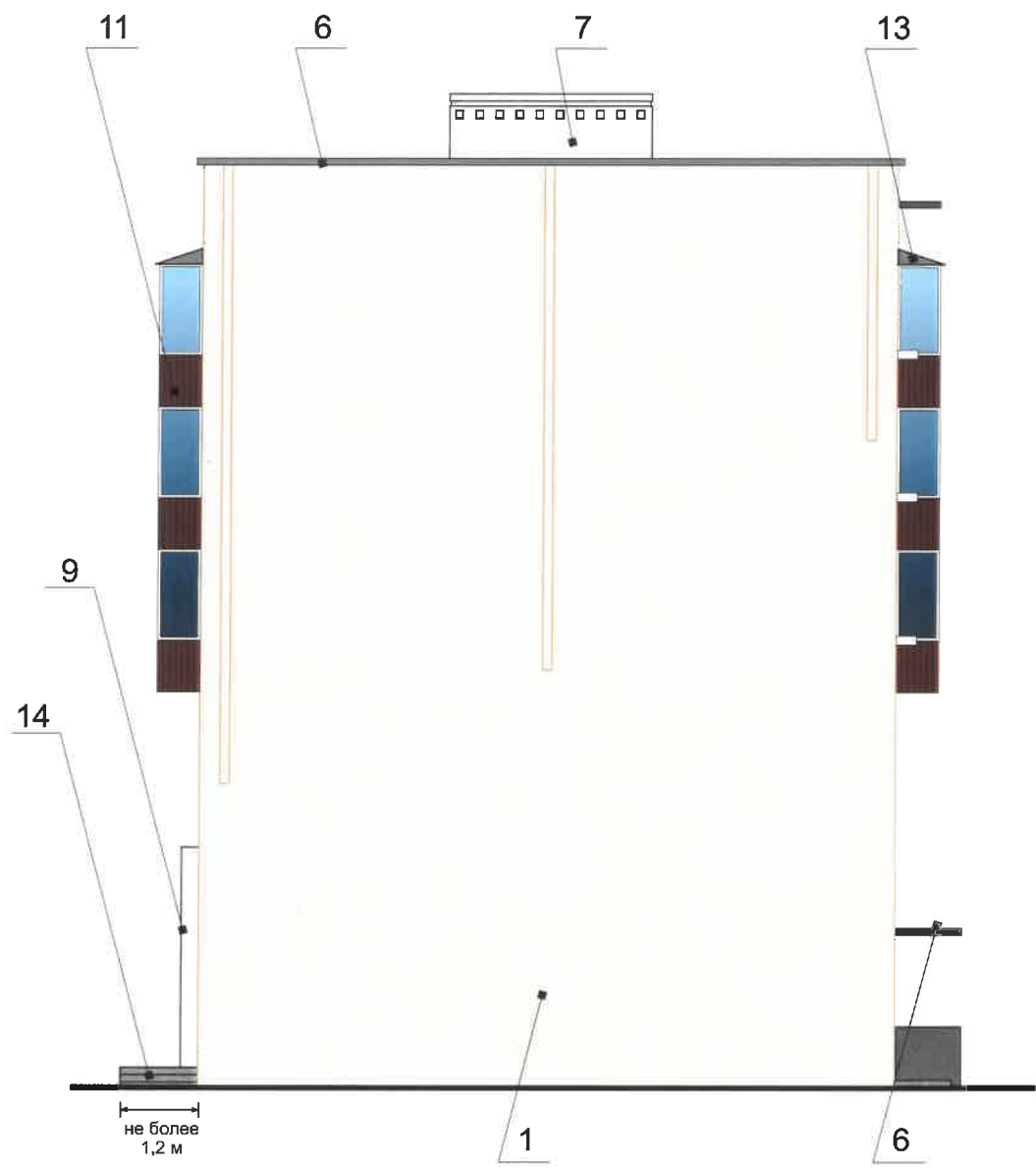
Условные обозначения

1 - Выноска и номер позиции согласно ведомости отделки фасадов на листе 1
 - Место допустимого размещения дополнительного оборудования

Примечание

- К дополнительному оборудованию относятся: наружные блоки систем вентиляции и кондиционирования, вентиляционные и водосточные трубы; антенны; видеокамеры наружного наблюдения; почтовые ящики; кабельные линии, пристенные электрощиты; флагштоки и так далее;
- Размещение дополнительного оборудования, дополнительных элементов и устройств на фасадах объектов капитального строительства допускается при соблюдении следующих условий:
 - соответствие размещения дополнительного оборудования архитектурному решению фасадов, предусмотренному проектной документацией, в соответствии с которой осуществлено строительство (реконструкция) Объекта, с привязкой к единой (вертикальной, горизонтальной) системе осей фасадов;
 - единая горизонтальная ось - условная прямая линия. Определяется как половина расстояния между верхним и нижним архитектурным элементом (окна, наличники, карниз, фриз и другие), выделяющимся (западающим, выступающим) из плоскости стены;
 - единая вертикальная ось - условная прямая линия. Определяется как половина расстояния между границами одного архитектурного элемента (окна, двери, колонны) либо между двумя архитектурными элементами (окна, двери, колонны);
 - комплексное решение размещения оборудования - единое архитектурное и цветовое решение (в том числе размер, форма, материал);
 - размещение дополнительного оборудования на архитектурных деталях, элементах декора, поверхностях с ценной архитектурной отделкой, а также крепление, ведущее к повреждению архитектурных поверхностей, не допускаются

						099-12-2019-AP			
						Колерный паспорт объекта капитального строительства по улице Ленина, дом № 39, Ленинского района г.Перми.			
Изм.	Кол.уч.	Лист	№док	Подпись	Дата	Многоквартирный жилой дом с административными помещениями	Стадия	Лист	Листов
Разраб.		Августов. А.М		<i>[Signature]</i>	11.03.20		П	5	10
Н.контр.						Дворовой фасад	ООО «РА Призма»		



жилой дом
по улице
Ленина, 41

СОГЛАСОВАНО
19.03.2020
главный архитектор
ДЮ. Валентин
24 03 20

Условные обозначения



- Выноска и номер позиции согласно ведомости отделки фасадов на листе 1

						099-12-2019-AP			
						Колерный паспорт объекта капитального строительства по улице Ленина, дом № 39, Ленинского района г.Перми.			
Изм.	Кол.уч	Лист	№док	Подпись	Дата	Многоквартирный жилой дом с административными помещениями	Стадия	Лист	Листов
Разраб.		Августов. А.М			11.03.20		П	6	10
Н.контр.						Боковые фасады	ООО «РА Призма»		



Управление архитектуры и городского дизайна
ДГА администрации г.Перми
СООТВЕТСТВУЕТ АРХИТЕКТУРНОМУ
ОБЛИКУ ГОРОДА ПЕРМИ
«28.03.2019»
Капустин С.А. Подпись

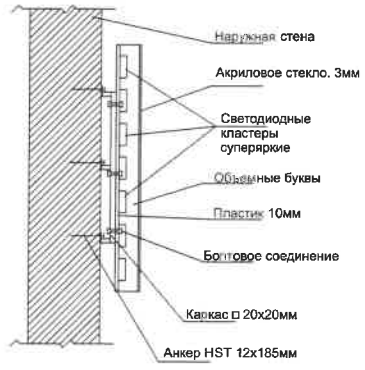
Ведомость средств размещения информации, рекламных конструкций

№	Тип объекта, материал, способы крепления	Цвет (с указанием RAL)	Наличие подсветки
1	Вывеска - объемные буквы и логотип, без подложки, размещенные на направляющих, выкрашенных в цвет фасада. Металл, пластик, пленки, оргстекла	Фирменные цвета	внутренняя, контурная подсветка, без подсветки
2	Указатель с наименованием улицы и номером дома (здания) (600x300мм). Выполнен из оргстекла, пластика, металла	Синий R-(0) G-(20) B-(120), белый	Возможна подсветка
3	Информационная табличка (режимник). Одиночная (700x500мм) или модульная. Выполнен из оргстекла, пластика, металла	Фирменные цвета	Без подсветки
4	Информация - не сплошная пленочная аппликация в виде текста или контурного изображения на стекле. Площадь выклейки - не более 30% от площади одного поля остекления. Самоклеющиеся пленки по стеклу или Вывеска - панно (постер или световой короб), размещенное в оконном проеме за стеклом. Площадь панно - не более 50% от площади одного поля остекления. Металл, пластик, пленки	Фирменные цвета	Внешняя или внутренняя светодиодами
5	Размещение объекта уличного искусства	Фирменные цвета	Без подсветки

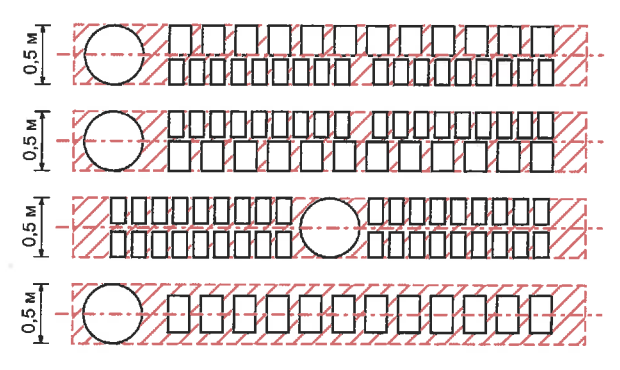
Условные обозначения

- Место допустимого размещения средств размещения информации, рекламных конструкций.
- Единая горизонтальная ось средств размещения информации
- Выноска и номер позиции согласно ведомости средств размещения информации, рекламных конструкций

Узел крепления средств размещения информации к стене здания



Схемы компоновки объемных букв и/или логотипов, относительно оси и места размещения средств размещения информации



Пример сгруппированных модульных табличек

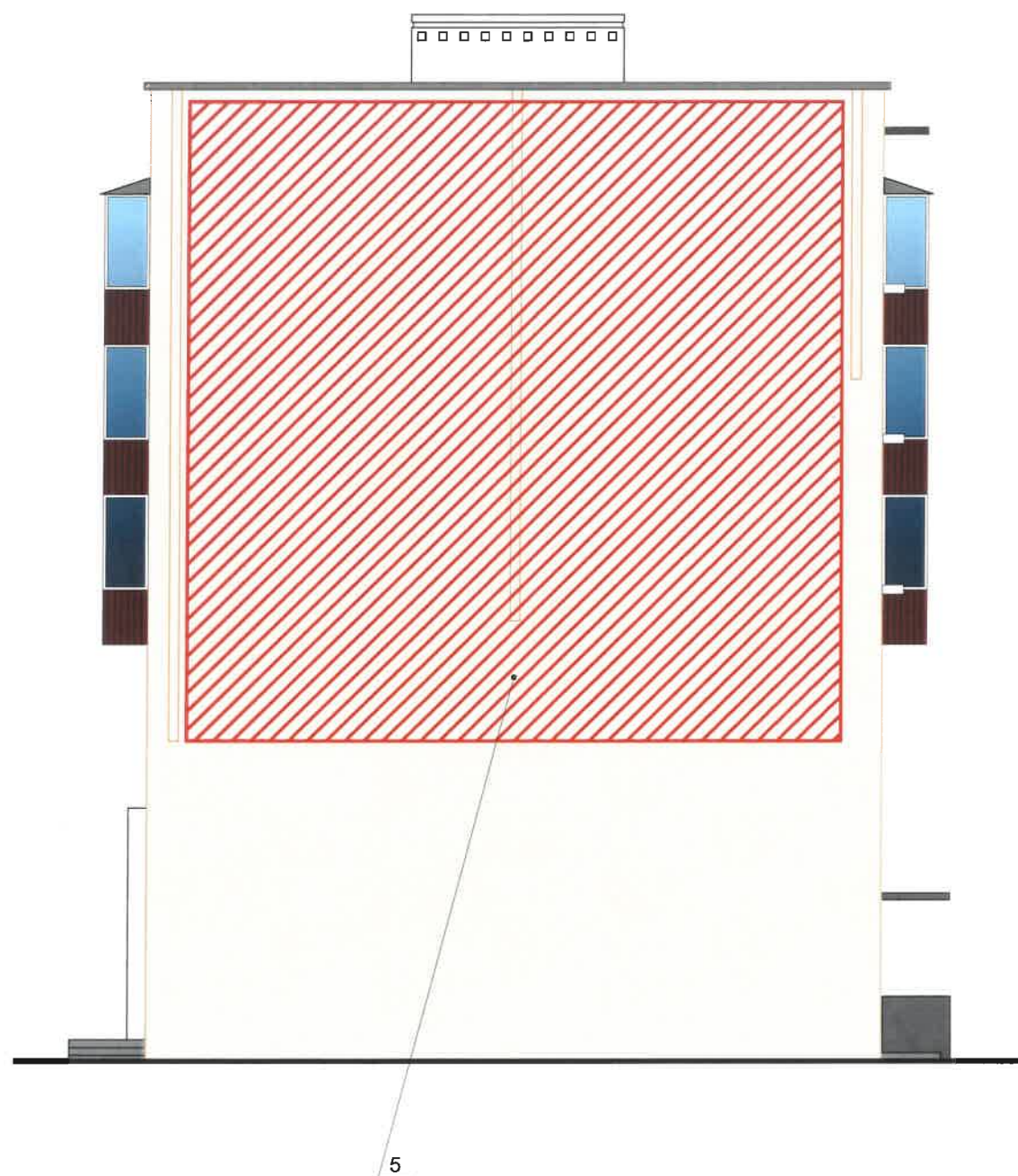
цокольный этаж		САЛОН ОПТИКИ
цокольный этаж		ОРГАНИЗАЦИЯ
1 ЭТАЖ	k	ЗООМАГАЗИН
1 ЭТАЖ ОФИС 14		ОРГАНИЗАЦИЯ
1 ЭТАЖ ОФИС 20		ОРГАНИЗАЦИЯ
цокольный этаж		ЗООМАГАЗИН

0,7 м

Условия размещения средств размещения информации, рекламных конструкций.

- Единая горизонтальная ось - это условная прямая линия, относительно которой располагаются средства размещения информации. Местоположение оси на фасаде определяется как половина расстояния между верхним и нижним архитектурным элементом (окна, наличники, карниз, фриз и др.), выделяющимися (западающим, выступающим) из плоскости стены.
- Размещение вывесок и рекламных конструкций должно осуществляться в границах места допустимого размещения средств размещения информации, рекламных конструкций, установленных данным колерным паспортом объекта капитального строительства.
- Размещение вывесок по отношению друг к другу, их конфигурация, наполненность информацией должны соответствовать Стандартным требованиям к вывескам, их размещению и эксплуатации (далее - Стандартные требования), утвержденным Решением Пермской городской Думы от 18.12.2018 № 265.
- В случае, если планируемые к размещению вывески не соответствуют колерному паспорту, требуется внесение изменений в данный колерный паспорт путем разработки нового колерного паспорта.
- Максимальный размер информационных табличек - 700x500 м (пункт 2.13. Стандартных требований).
- Узел крепления каждого типа средства размещения информации разрабатывается отдельным рабочим проектом.
- В случае размещения рекламной конструкции на фасаде здания, строения, сооружения, такая конструкция должна быть отражена в составе нового колерного паспорта, а ее размещение должно осуществляться в соответствии с действующим порядком установки и эксплуатации рекламных конструкций на территории города Перми, утвержденным решением Пермской городской Думы, с последующим получением разрешения на установку и эксплуатацию рекламной конструкции в установленном порядке.

Изм.	Кол.уч	Лист	Недок	Подпись	Дата	099-12-2019-AP		
<p>Колерный паспорт объекта капитального строительства по улице Ленина, дом № 39, Ленинского района г.Перми.</p>						Стадия	Лист	Листов
						П	7	10
<p>Разраб. Августов. А.М. 11.03.20</p>						<p>Многоквартирный жилой дом с административными помещениями</p>		
<p>Н.контр.</p>						<p>Размещение средств размещения информации, рекламных конструкций.</p>		
						<p>ООО «РА Призма»</p>		



Управление архитектуры и городского дизайна
 ДГА администрации г.Перми
**СООТВЕТСТВУЕТ АРХИТЕКТУРНОМУ
 ОБЛИКУ ГОРОДА ПЕРМИ**
 «24» 03 2020
 Кафеев Е.А. Подпись

Условные обозначения



- Место допустимого размещения
 объекта уличного искусства.



- Выноска и номер позиции согласно
 ведомости средств размещения
 информации, рекламных конструкций

						099-12-2019-AP			
						Колерный паспорт объекта капитального строительства по улице Ленина, дом № 39, Ленинского района г.Перми.			
Изм.	Кол.уч	Лист	Недок	Подпись	Дата	Многоквартирный жилой дом с административными помещениями	Стадия	Лист	Листов
Разраб.		Августов. А.М			11.03.20		П	8	10
Н.контр.						Размещение объекта уличного искусства	ООО «РА Призма»		

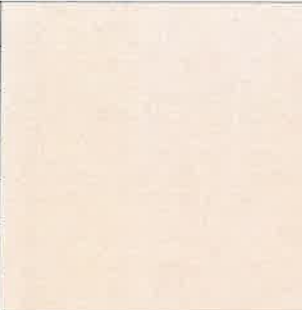
Главный фасад по улице
Ленина





Подсветка фасада осуществляется за счет линейных светильников установленных над архитектурным декором на уровне второго, третьего и четвертого этажей.


СОГЛАСОВАНО
1^й заместитель начальника ДГА
г. Перми - главный архитектор
Д.Ю. Валеев
24.03.20


						099-12-2019-AP			
						Колерный паспорт объекта капитального строительства по улице Ленина, дом № 39, Ленинского района г.Перми.			
Изм.	Кол.уч	Лист	№док	Подпись	Дата	Многоквартирный жилой дом с административными помещениями	Стадия	Лист	Листов
	Разраб.	Августов. А.М			11.03.20		П	9	10
Н.контр.						Архитектурно-художественная подсветка	ООО «РА Призма»		


Позиция согласно ведомости отделки фасадов	RAL 1015	C:	0	
		M:	5	
		Y:	30	
		K:	10	
		R:	234	
		G:	222	
		B:	189	
1				


Позиция согласно ведомости отделки фасадов	RAL 9023	C:	8	
		M:	6	
		Y:	6	
		K:	57	
		R:	126	
		G:	129	
		B:	130	
2, 6				


Позиция согласно ведомости отделки фасадов	RAL 1019	C:	5	
		M:	20	
		Y:	40	
		K:	40	
		R:	164	
		G:	149	
		B:	125	
2, 9				


Позиция согласно ведомости отделки фасадов	RAL 9003	C:	0	
		M:	0	
		Y:	0	
		K:	0	
		R:	244	
		G:	248	
		B:	244	
3, 7, 8, 9, 12, 15				

Позиция согласно ведомости отделки фасадов	RAL 9004	C:	100	
		M:	90	
		Y:	100	
		K:	95	
		R:	46	
		G:	48	
		B:	50	
4				

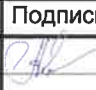
Позиция согласно ведомости отделки фасадов	RAL 9007	C:	0	
		M:	0	
		Y:	0	
		K:	60	
		R:	143	
		G:	143	
		B:	140	
5, 13, 16				

Позиция согласно ведомости отделки фасадов	RAL 7005	C:	30	
		M:	10	
		Y:	20	
		K:	60	
		R:	107	
		G:	113	
		B:	111	
10				

Позиция согласно ведомости отделки фасадов	RAL 3005	C:	20	
		M:	100	
		Y:	80	
		K:	40	
		R:	94	
		G:	32	
		B:	40	
11				

Позиция согласно ведомости отделки фасадов	RAL 7006	C:	0	
		M:	10	
		Y:	30	
		K:	60	
		R:	117	
		G:	111	
		B:	97	
14				

СОГЛАСОВАНО
 заместитель начальника ДГА
 главный архитектор
 Д.Ю. Радзинь
 24.03.20

						099-12-2019-AP			
						Коперный паспорт объекта капитального строительства по улице Ленина, дом № 39, Ленинского района г.Перми.			
Изм.	Кол.уч	Лист	№док	Подпись	Дата	Многоквартирный жилой дом с административными помещениями	Стадия	Лист	Листов
Разраб.	Августов. А.М				11.03.20		П	10	10
Н.контр.						Эталоны коперов	ООО «РА Призма»		