

ООО «РА Призма»

04.03.2020 № 059-22-01-26-1358

Заказчик: «Монетка»

**ПАСПОРТ ВНЕШНЕГО ОБЛИКА ОБЪЕКТА КАПИТАЛЬНОГО СТРОИТЕЛЬСТВА  
(КОЛЕРНЫЙ ПАСПОРТ)**

**АДРЕС ОБЪЕКТА: г.Пермь, административный район Свердловский,  
улица Полины Осипенко, здание (строение) № 45**

45-ПО-2020-АР

ПЕРМЬ 2020г.

Ведомость чертежей

Лист	Наименование	Примечание
1	Общие данные (начало)	
2	Общие данные (продолжение)	
3	Существующее состояние фасадов (фотофиксация)	
4	Главный фасад	
5	Дворовой фасад	
6	Боковые фасады	
7	Размещение средств размещения информации, рекламных конструкций	
8	Размещение средств размещения информации, рекламных конструкций	
9	Эталоны колеров	

Ведомость отделки фасадов

Поз.	Элемент фасада	Эталон цвета	Обознач.	Вид отделки	Примечание
1	Основное поле стен		RAL 3012	штукатурка, фасадная краска	
2	Основное поле стен (пристрой)		RAL 9001	штукатурка, фасадная краска	
3	Цоколь		RAL 9002	плитка с текстурой нат.камня, фасадная краска	
4	Переплеты окон, балконов, дверей, витражей		RAL 9003 RAL 9011	металлопластик, металл	
5	Ступени, платформа		RAL 7004	бетон, металл с полимерным покрытием	
6	Покрытие крыши		—	асбоцементные листы, рулонная кровля	
7	Выходы вент. шахт, водосточные трубы		RAL 7031	оцинкованный металл с полимерным покрытием	
8	Ограждение кровли, перила, эвакуационная лестница, столбы		RAL 7031	оцинкованный металл с полимерным покрытием	
9	Дверные полотна		RAL 9002 RAL 9011	металлопластик, металл с полимерным покрытием	
10	Фриз		RAL 9001	композитные панели	
11	Козырёк тип 2		RAL 9011	металл с полимерным покрытием	
12	Козырёк тип 3		—	бетон	
13	Балконные ограждения		RAL 9003	композитные панели	
14	Слуховое окно		—	дерево, металл с полимерным покрытием	

Пояснительная записка.

Объект капитального строительства: 5-ти этажный жилой дом с административными помещениями на первом этаже. С пристроем административного назначения. Дом построен в 1960 году по типовому проекту №45 тип дома «Хрущевка». Стены дома кирпичные. Существующая отделка здания - многоцветная с выделением дополнительного цветом цокольной части. Отделка фасадов здания выполнена декоративной штукатуркой. Отделка цоколя жилого дома - штукатурный слой, искусственный камень. Отделка пристроя административного назначения - декоративная штукатурка. Крыша здания скатная с кровельным покрытием из асбестовых листов. Со стороны Газеты Звезда к дому примыкает жилой дом Газеты Звезда, 75.

Здание расположено в границах территории объекта культурного наследия (достопримечательного места) «Комсомольский проспект». Границы и требования к осуществлению деятельности утверждены Приказом министерства культуры, молодежной политики и массовых коммуникаций Пермского края от 15.03.2016 № СЭД-27-01-10-58 «О включении выявленного объекта культурного наследия «Комсомольский проспект» в единый государственный реестр объектов культурного наследия (памятников истории и культуры) народов Российской Федерации».

Цель разработки колерного паспорта здания - приведение цветового решения и оформления здания к единому архитектурному внешнему виду с применением современных конструкций и материалов, определение возможных мест размещения средств размещения информации, рекламных конструкций, а также дополнительного оборудования.

В соответствии с Градостроительным кодексом Российской Федерации, решением Пермской городской Думы от 18.12.2018 № 265 (ред. от 24.09.2019) «Об утверждении Правил благоустройства территории города Перми и о признании утратившими силу отдельных решений Пермской городской Думы» и постановлением администрации города Перми от 22.02.2017 № 130 (ред. от 12.11.2019) «Об утверждении формы и Порядка согласования паспорта внешнего облика объекта капитального строительства (колерного паспорта)» проекты колерных паспортов либо проекты изменений в колерные паспорта не являются разрешительной документацией на строительство, реконструкцию объекта капитального строительства; не являются правовым основанием на устройство пристроев, навесов, козырьков.

Ведомость ссылочных и прилагаемых документов

ОБОЗНАЧЕНИЕ	НАИМЕНОВАНИЕ	ПРИМЕЧАНИЯ
Решение Пермской городской Думы от 18.12.2018 № 265	Об утверждении Правил благоустройства территории города Перми и о признании утратившими силу отдельных решений Пермской городской Думы	
Постановление администрации г.Перми от 22.02.2017 № 130 (в ред. от 12.11.2019)	Об утверждении формы и Порядка согласования паспорта внешнего облика объекта капитального строительства (колерного паспорта)	
Приказ министерства культуры, молодежной политики и массовых коммуникаций Пермского края СЭД-27-01-10-58 от 15.03.2016	«О включении выявленного объекта культурного наследия в единый государственный реестр объектов культурного наследия»	
СЭД - 22 - 01 - 32 - 6 от 17.01.2013	Согласованный Департаментом Градостроительства и Архитектуры колерный паспорт фасадов Полины Осипенко, 45. Шифр: 01-01-13-ОФ	согласован 17.01.2013
015630002141500006-0186760-01 от 04.11.2015	Согласованный Департаментом Градостроительства и Архитектуры колерный паспорт фасадов Полины Осипенко, 45. Шифр: 015630002141500006-0186760-01	согласован 04.11.2015

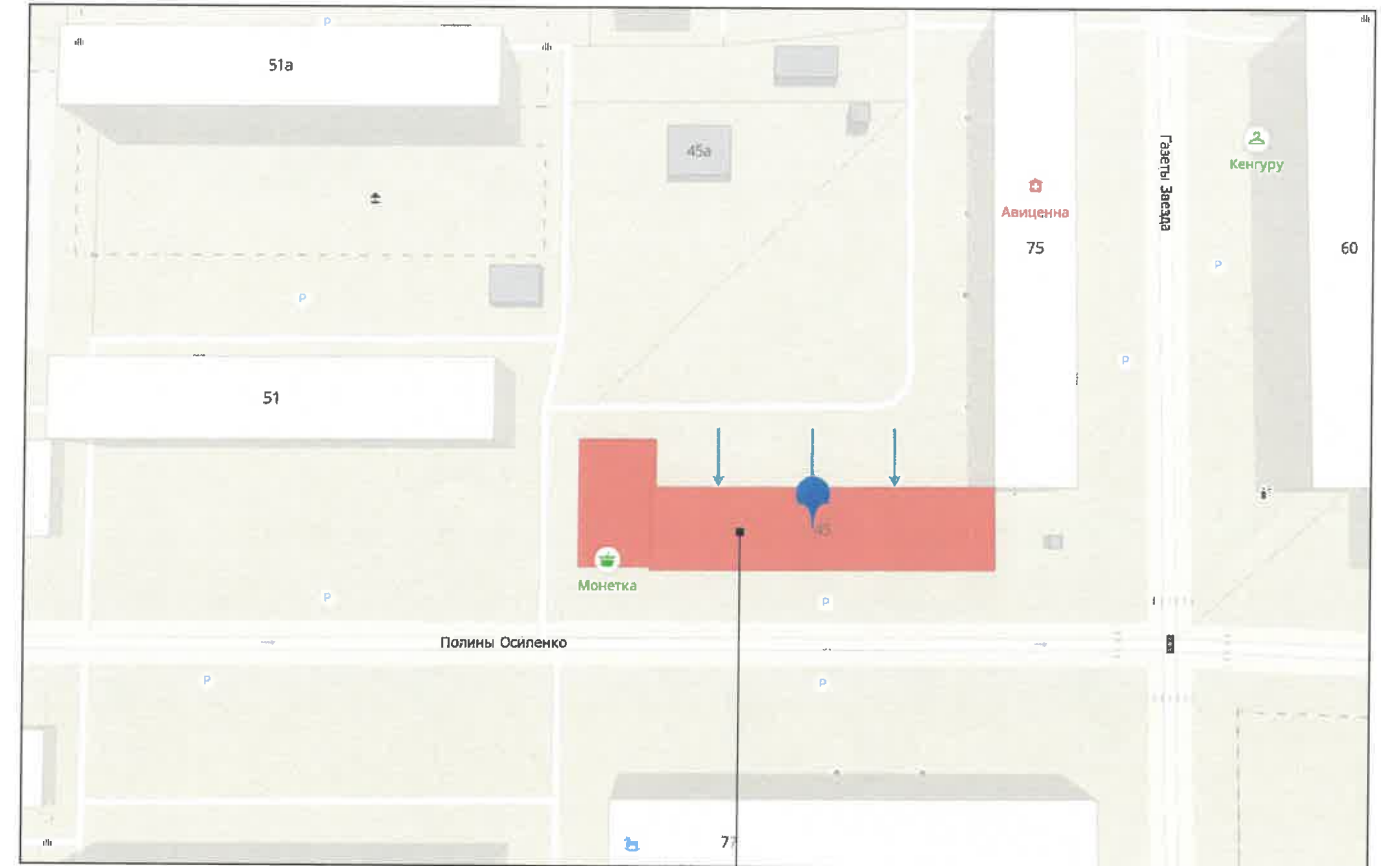
45-ПО-2020-АР

Изм.	Кол.уч.	Лист	Недок.	Подпись	Дата				
Разраб.	Семенов С.А.					Колерный паспорт объекта капитального строительства по улице Полины Осипенко, дом № 45, Свердловского района г.Перми.			
						Жилой дом с административными помещениями на первом этаже	Стадия	Лист	Листов
							П	1	9
Н.контр.						Общие данные (начало)			

**ИНСТРУКЦИЯ**  
о порядке производства работ, связанных  
с окраской фасадов и всех наружных частей зданий, сооружений, строений,  
расположенных на территории города Перми

Ситуационный план

- Окраска фасадов и всех наружных частей зданий, сооружений, строений, ограждений, заборов, павильонов, киосков, ларьков и прочих объектов, расположенных на территории города Перми, может производиться лишь на основании колерного паспорта фасадов на ремонт и окраску, выдаваемых Департаментом градостроительства и архитектуры Администрации г. Перми.
- До начала процесса окраски здания или какого-либо сооружения должны быть произведены работы по капитальному ремонту всех без исключения наружных частей его, подлежащих окраске.
- До начала ремонта зданий, имеющих газосветную рекламу, сообщить рекламораспространителю о предстоящих работах на фасаде здания с целью сохранения вывески либо их демонтажу.
- Полуразрушенные и разрушенные архитектурные художественно-скульптурные детали здания, карнизы, колонны, пилястры, капители, фризы, тяги, лепные украшения, барельефы, мозаика, художественная роспись подлежат обязательному восстановлению в своём первоначальном виде.  
  
Категорически запрещается производить окраску здания без предварительного восстановления указанных деталей.
- Металлические поверхности отдельных частей здания, чугунные решетки, перила балконов и лестниц, кронштейны, дверные и оконные приборы, архитектурно-художественные детали перед окраской очищаются от грязи, ржавчины, старой краски и покрываются вновь лишь масляной краской.
- В соответствии с выданными образцами цвета(колерами) на окраску здания организации, производящая ремонт здания, составляет пробные образцы цвета, которые наносятся на видное место стены.  
Проверку и согласование пробного образца цвета (колера), а также готовности поверхности стены и отдельных наружных частей здания к окраске производит уполномоченный представитель ДГА г. Перми. Без указанной проверки и согласование проводить окраску фасада категорически воспрещается.
- Домоуправления, организации и учреждения, производящие окраску и связанный с нею ремонт здания, несут полную ответственность за точное выполнение настоящей инструкции и привлекаются к ответственности за нарушение ее.
- Цветовая гамма рекламоносителей должна гармонировать с основным колористическим решением фасадов здания.
- По всем вопросам, связанным с производством работ, необходимо обращаться в ДГА г. Перми. (ул. Сибирская, 15. каб, 316. тел. 212-76-98)




1

Условные обозначения



Объект капитального строительства по улице Полины Осипенко, 45  
Свердловского района г. Перми

						45-ПО-2020-АР			
						Колерный паспорт объекта капитального строительства по улице Полины Осипенко, дом № 45, Свердловского района г.Перми.			
Изм.	Кол.уч	Лист	№док	Подпись	Дата	Жилой дом с административными помещениями на первом этаже	Стадия	Лист	Листов
Разраб.	Семенов С.А.			<i>Handwritten signature</i>			П	2	9
Н.контр.						Общие данные (продолжение)			

Главный фасад



Главный фасад



Боковой фасад



Боковой фасад




Дворовой фасад



Дворовой фасад

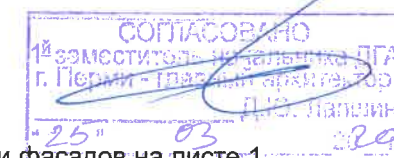


						45-ПО-2020-АР			
						Колерный паспорт объекта капитального строительства по улице Полины Осипенко, дом № 45, Свердловского района г.Перми.			
Изм.	Кол.уч	Лист	№док	Подпись	Дата	Жилой дом с административными помещениями на первом этаже	Стадия	Лист	Листов
	Разраб.	Семенов С.А.		<i>С.А.</i>			П	3	9
Н.контр.						Существующие состояние фасадов (фотофиксация)			



Условные обозначения

- Выноска и номер позиции согласно ведомости отделки фасадов на листе 1

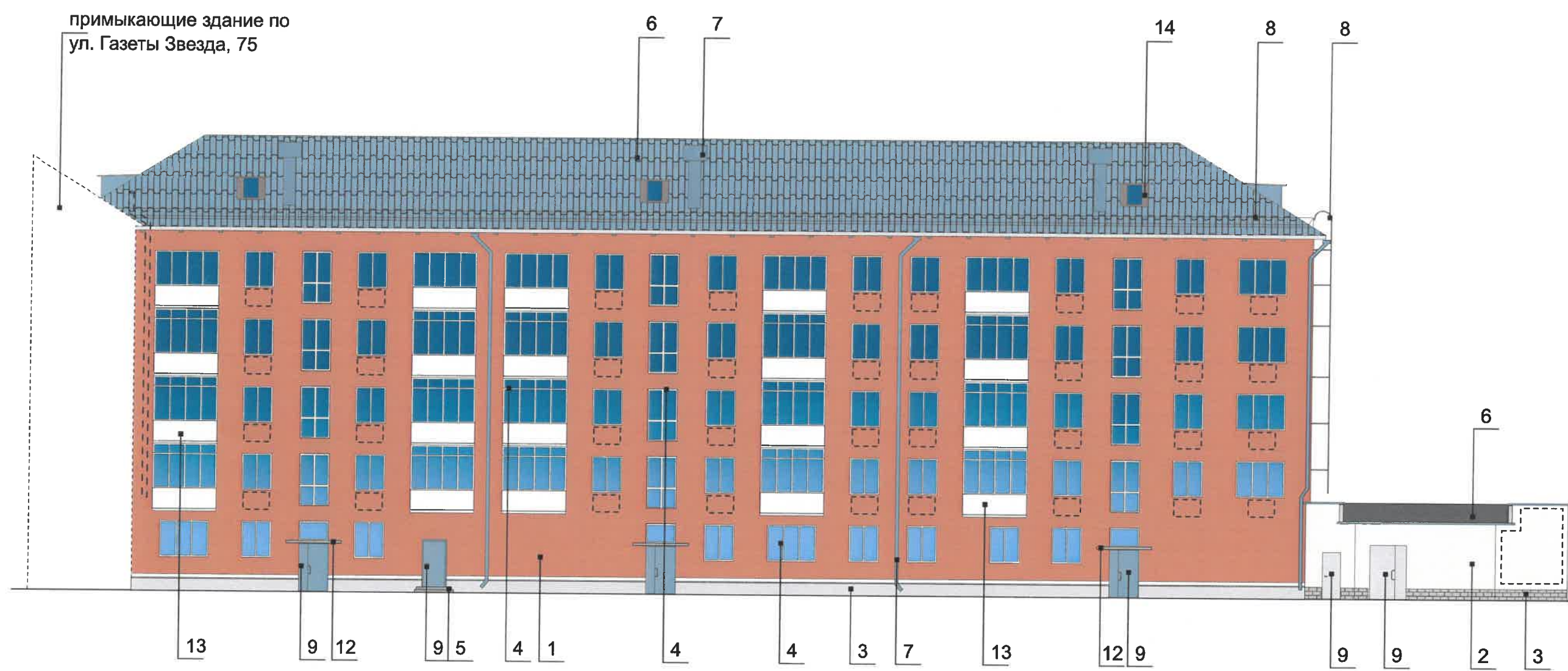


**Примечание**

1. В случае, если наружные лестницы при дополнительно устроенных входах в общественные помещения здания выходят за границы предоставленного земельного участка и красные линии квартала, то устройство дополнительных или переустройство существующих входных групп требует получения разрешения в установленном порядке;

2. В случае устройства или переустройства (перепланировки, ремонта, реконструкции) помещений общественного назначения, их входных групп в обязательном порядке должны быть предусмотрены мероприятия по обеспечению доступности данных помещений для маломобильных групп населения, включая инвалидов, использующих кресла-коляски и собак-проводников (далее-МГН) в соответствии с требованиями СП 59.13330.2016 Свод правил. Доступность зданий и сооружений для маломобильных групп населения. Данный свод правил касается функционально-планировочных элементов зданий и сооружений, их участков или отдельных помещений, доступных для МГН (входные узлы, коммуникации, пути эвакуации, помещения и зоны обслуживания, а также их информационное и инженерное обустройство). В частности, лестницы при входах в общественные помещения должны дублироваться пандусами с уклоном не более 1:20 (5%) или иными средствами подъема (подъемные платформы, лифты и т.д.). Согласно вышеуказанному Своду правил наружные лестницы и пандусы должны иметь поручни с учетом технических требований к опорным стационарным устройствам по ГОСТ Р 51261; размеры входной площадки при открывании дверей наружу должны быть не менее 1,4 x 2,0 или 1,5 x 1,85; размеры входной площадки с пандусом не менее 2,2 x 2,2 м.

						45-ПО-2020-АР			
						Колерный паспорт объекта капитального строительства по улице Полины Осипенко, дом № 45, Свердловского района г.Перми.			
Изм.	Кол.уч.	Лист	№док	Подпись	Дата	Жилой дом с административными помещениями на первом этаже	Стадия	Лист	Листов
Разраб.				Семенов С.А.			П	4	9
Н.контр.						Главный фасад			




**Примечание**

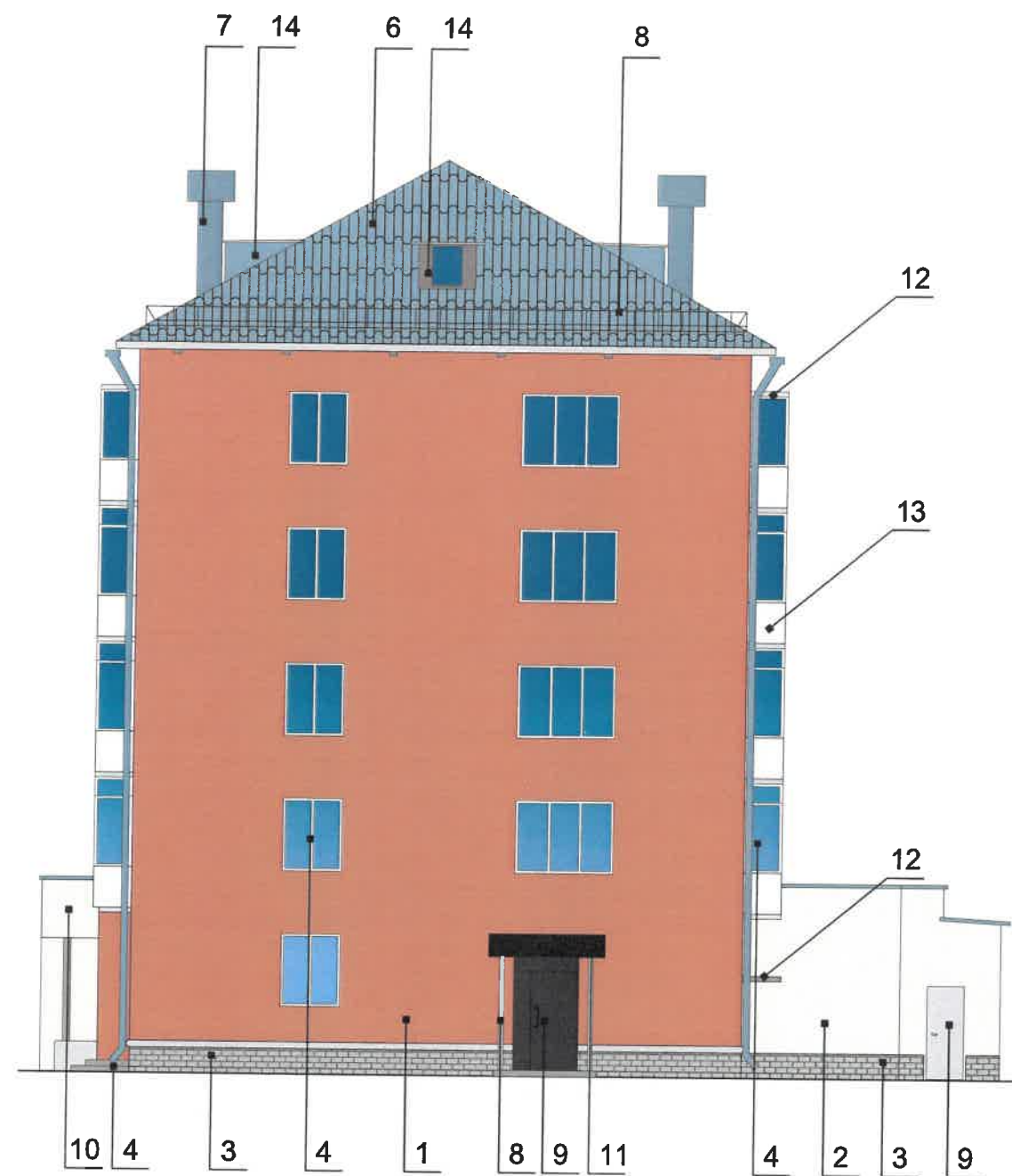
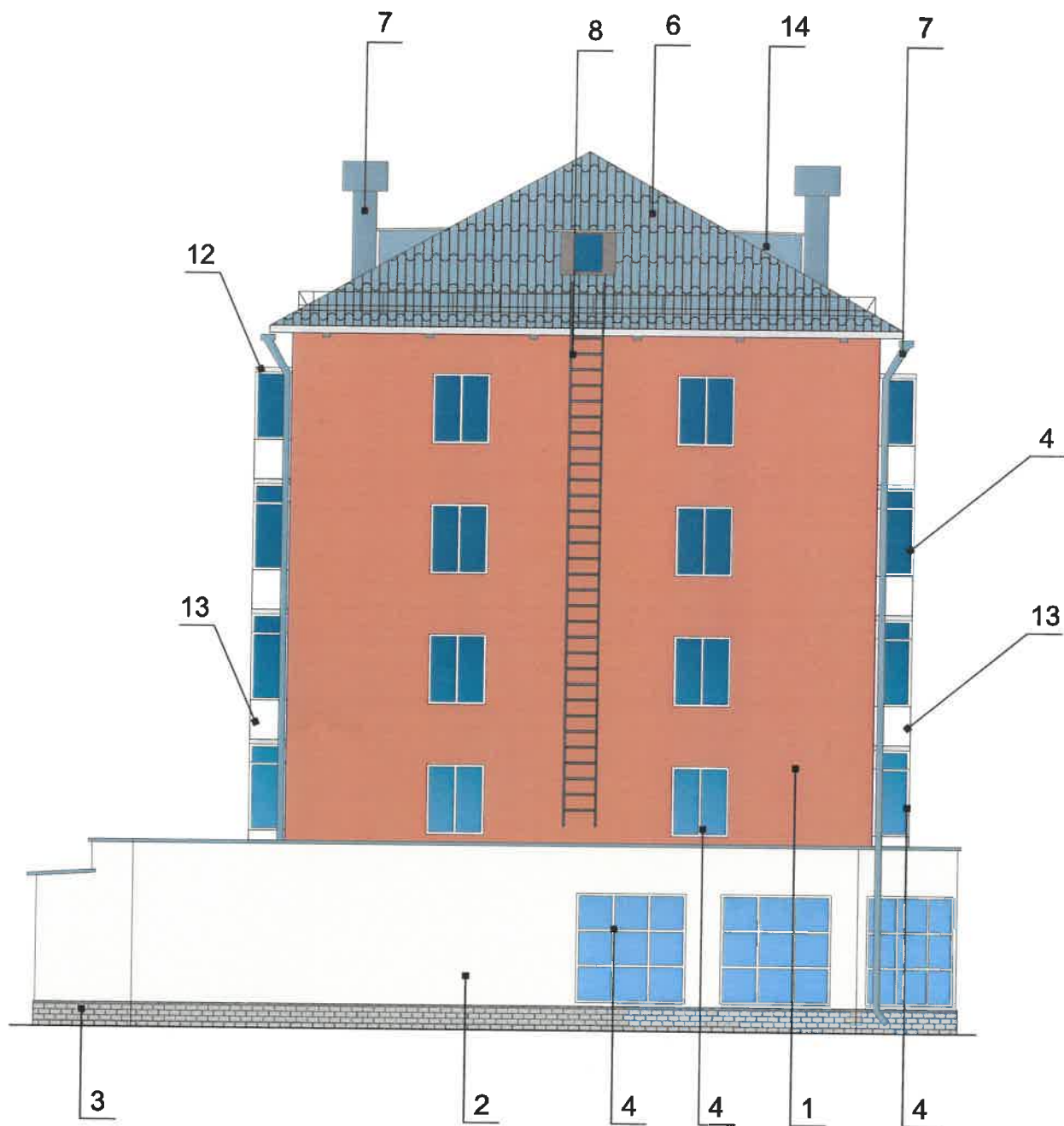
- К дополнительному оборудованию относятся: наружные блоки систем вентиляции и кондиционирования, вентиляционные и водосточные трубы; антенны; видеокамеры наружного наблюдения; почтовые ящики; кабельные линии, пристенные электрощиты; флажки и так далее;
- Размещение дополнительного оборудования, дополнительных элементов и устройств на фасадах объектов капитального строительства допускается при соблюдении следующих условий:
  - соответствие размещения дополнительного оборудования архитектурному решению фасадов, предусмотренному проектной документацией, в соответствии с которой осуществлено строительство (реконструкция) Объекта, с привязкой к единой (вертикальной, горизонтальной) системе осей фасадов;
  - единая горизонтальная ось - условная прямая линия. Определяется как половина расстояния между верхним и нижним архитектурным элементом (окна, наличники, карниз, фриз и другие), выделяющимся (западающим, выступающим) из плоскости стены;
  - единая вертикальная ось - условная прямая линия. Определяется как половина расстояния между границами одного архитектурного элемента (окна, двери, колонны) либо между двумя архитектурными элементами (окна, двери, колонны);
  - комплексное решение размещения оборудования - единое архитектурное и цветовое решение (в том числе размер, форма, материал);
  - размещение дополнительного оборудования на архитектурных деталях, элементах декора, поверхностях с ценной архитектурной отделкой, а также крепление, ведущее к повреждению архитектурных поверхностей, не допускаются

**Условные обозначения**

- 1 - Выноска и номер позиции согласно ведомости отделки фасадов на листе 1
- [Dashed Box] - Место допустимого размещения дополнительного оборудования

СОГЛАСОВАНО  
1<sup>й</sup> заместитель начальника ДГА  
Г. Сидорова  
23.03.2020  
Генеральный архитектор

						45-ПО-2020-АР			
						Коперный паспорт объекта капитального строительства по улице Полины Осипенко, дом № 45, Свердловского района г.Перми.			
Изм.	Кол.уч	Лист	№док	Подпись	Дата	Жилой дом с административными помещениями на первом этаже	Стадия	Лист	Листов
Разраб.			Семенов С.А.	<i>С.А. Семенов</i>			П	5	9
Н.контр.						Дворовой фасад			




Условные обозначения

1

- Выноска и номер позиции согласно ведомости отделки фасадов на листе 1

СОГЛАСОВАНО  
1<sup>й</sup> заместитель начальника ДГА  
г. Пермь - главный архитектор  
Д.В. Пашкин  
25.03.2020

						45-ПО-2020-АР			
						Колерный паспорт объекта капитального строительства по улице Полины Осипенко, дом № 45, Свердловского района г.Перми.			
Изм.	Кол.уч	Лист	Нодок	Подпись	Дата	Жилой дом с административными помещениями на первом этаже	Стадия	Лист	Листов
Разраб.		Семенов С.А.		<i>С.А. Семенов</i>			П	6	9
Н.контр.						Боковые фасады			



**Условные обозначения**



- Место допустимого размещения средств размещения информации, рекламных конструкций.



- Выноска и номер позиции согласно ведомости средств размещения информации, рекламных конструкций

- - - - - Единая горизонтальная ось средств размещения информации

**Ведомость средств размещения информации, рекламных конструкций**

№	Тип объекта, материал, способы крепления	Цвет (с указанием RAL)	Наличие подсветки
1	Вывеска - объемные буквы и логотип, без подложки, размещенные на направляющих, выкрашенных в цвет фасада. Металл, пластик, пленки, оргстекло	Фирменные цвета	внутренняя, контурная подсветка, без подсветки
2	Указатель с наименованием улицы и номером дома (здания) (600x300мм). Выполнен из оргстекла, пластика, металла	Синий R-(0) G-(20) B-(120), белый	Возможна подсветка
3	Информационная табличка (режимник). Одиночная (700x500мм) или модульная. Выполнен из оргстекла, пластика, металла	Фирменные цвета	Без подсветки
4	Информация - не сплошная пленочная аппликация в виде текста или контурного изображения на стекле. Площадь выклейки - не более 30% от площади одного поля остекления. Самоклеющиеся пленки по стеклу или Вывеска - панно (постер или световой короб), размещенное в оконном проеме за стеклом. Площадь панно - не более 50% от площади одного поля остекления. Металл, пластик, пленки	Фирменные цвета	Внешняя или внутренняя светодиодами
5	Вывеска - объемные буквы и логотип, без подложки, размещенные на козырьке. Металл, пластик, пленки, оргстекло	Фирменные цвета	внутренняя, контурная подсветка, без подсветки
6	Панель- кронштейн. Металл, пластик, пленки, оргстекло	Фирменные цвета	внутренняя, контурная подсветка, без подсветки

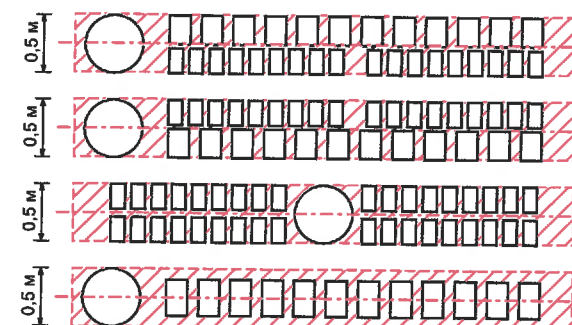
**Узел крепления средств размещения информации к стене**



не более 500 мм

Управление архитектуры и городского дизайна  
ДГА администрации г.Перми  
**СООТВЕТСТВУЕТ АРХИТЕКТУРНОМУ  
ОБЛИКУ ГОРОДА ПЕРМИ**

«25» 03/2020  
Корсаков С.А. Подпись  
Схемы компоновки объемных букв и/или логотипов, относительно оси и места размещения средств размещения информации

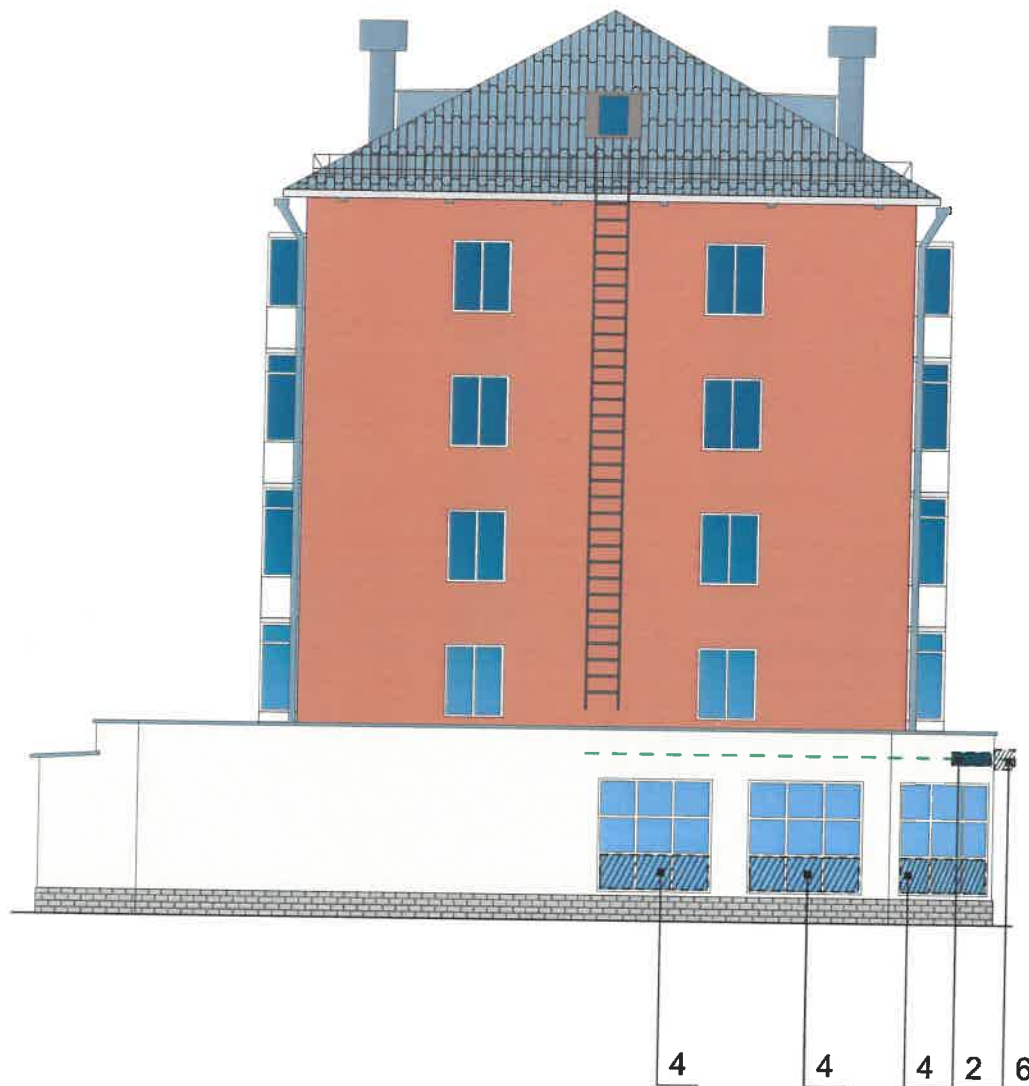


Условия размещения средств размещения информации, рекламных конструкций. - смотреть на лист. 8

45-ПО-2020-АР					
Колерный паспорт объекта капитального строительства по улице Полины Осипенко, дом № 45, Свердловского района г.Перми.					
Изм.	Кол.уч.	Лист	№ док.	Подпись	Дата
Разраб.		Семенов С.А.			
				Жилой дом с административными помещениями на первом этаже	
				Стадия	Лист
				П	7
				Листов	
				9	
Н.контр.				Размещение средств размещения информации, рекламных конструкций	







Управление архитектуры и городского дизайна  
ДГА администрации г.Перми  
**СООТВЕТСТВУЕТ АРХИТЕКТУРНОМУ  
ОБЛИКУ ГОРОДА ПЕРМИ**  
« 25 03 2020 »  
Кафеев А. Подпись

**Условные обозначения**



- Место допустимого размещения средств размещения информации, рекламных конструкций.



- Единая горизонтальная ось средств размещения информации



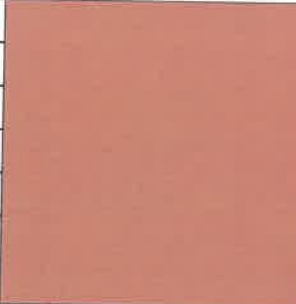
- Выноска и номер позиции согласно ведомости средств размещения информации, рекламных конструкций

**Условия размещения средств размещения информации, рекламных конструкций.**


1. Единая горизонтальная ось - это условная прямая линия, относительно которой располагаются средства размещения информации. Местоположение оси на фасаде определяется как половина расстояния между верхним и нижним архитектурным элементом (окна, наличники, карниз, фриз и др.), выделяющимися (западающим, выступающим) из плоскости стены.
2. Размещение вывесок и рекламных конструкций должно осуществляться в границах места допустимого размещения средств размещения информации, рекламных конструкций, установленных данным колерным паспортом объекта капитального строительства.
3. Размещение вывесок по отношению друг к другу, их конфигурация, наполненность информацией должны соответствовать Стандартным требованиям к вывескам, их размещению и эксплуатации (далее - Стандартные требования), утвержденным Решением Пермской городской Думы от 18.12.2018 № 265.
4. В случае, если планируемые к размещению вывески не соответствуют типу и местам размещения средства размещения информации, рекламных конструкций колерного паспорта, потребуется внесение изменений в настоящий колерный паспорт.
5. Максимальный размер информационных табличек - 700x500 м (пункт 2.13. Стандартных требований).
6. Узел крепления каждого типа средства размещения информации разрабатывается отдельным рабочим проектом.
7. В случае размещения рекламной конструкции на фасаде здания, строения, сооружения, такая конструкция должна быть отражена в составе нового колерного паспорта, а ее размещение должно осуществляться в соответствии с действующим порядком установки и эксплуатации рекламных конструкций на территории города Перми, утвержденным решением Пермской городской Думы, с последующим получением разрешения на установку и эксплуатацию рекламной конструкции в установленном порядке.


Ведомость средств размещения информации, рекламных конструкций - смотреть на лист. 7

						45-ПО-2020-АР			
						Колерный паспорт объекта капитального строительства по улице Полины Осипенко, дом № 45, Свердловского района г.Перми.			
Изм.	Кол.уч.	Лист	№ док	Подпись	Дата	Жилой дом с административными помещениями на первом этаже	Стадия	Лист	Листов
Разраб.				Семенов С.А.			П	8	9
Н.контр.						Размещение средств размещения информации, рекламных конструкций			

Позиция согласно ведомости отделки фасадов	Координаты цвета RAL 3012	C:	5	
		M:	50	
		Y:	50	
		K:	10	
		R:	203	
		G:	141	
		B:	115	
1				


Позиция согласно ведомости отделки фасадов	Координаты цвета RAL 9011	C:	100	
		M:	100	
		Y:	100	
		K:	80	
		R:	41	
		G:	41	
		B:	47	
9,11				

Позиция согласно ведомости отделки фасадов	Координаты цвета RAL 9001	C:	0	
		M:	0	
		Y:	10	
		K:	5	
		R:	239	
		G:	235	
		B:	220	
2				

Позиция согласно ведомости отделки фасадов	Координаты цвета RAL 7031	C:	60	
		M:	30	
		Y:	30	
		K:	40	
		R:	93	
		G:	105	
		B:	112	
7,8,9,14				

Позиция согласно ведомости отделки фасадов	Координаты цвета RAL 9002	C:	5	
		M:	0	
		Y:	10	
		K:	10	
		R:	221	
		G:	222	
		B:	212	
3				

СОГЛАСОВАНО  
 1<sup>й</sup> заместитель начальника ДГА  
 г. Пермь, главный архитектор  
 Д.С. Панин  
 25.05.2020

						45-ПО-2020-АР			
						Коперный паспорт объекта капитального строительства по улице Полины Осипенко, дом № 45, Свердловского района г.Перми.			
Изм.	Кол.уч.	Лист	Недок	Подпись	Дата	Жилой дом с административными помещениями на первом этаже	Стадия	Лист	Листов
							П	9	9
Разраб.	Семенов С.А.					Эталоны колеров	 <b>Призма</b> <small>РЕКЛАМНОЕ АГЕНТСТВО</small>		
Н.контр.									