

ООО ИЗДАТЕЛЬСКИЙ ДОМ «ИНОМАРКА»

27.02.2020 № 059-22-01-26-1222

ИП Лебедев А.В.

**ПАСПОРТ ВНЕШНЕГО ОБЛИКА ОБЪЕКТА КАПИТАЛЬНОГО СТРОИТЕЛЬСТВА  
(КОЛЕРНЫЙ ПАСПОРТ)**

**АДРЕС ОБЪЕКТА:** г. Пермь, административный район Ленинский,  
ул. Попова , здание (строение) № 25/1

ШИФР: 25ТП - 03 - 2020

г. Пермь 2020 г.

### Ведомость чертежей

Лист	НАИМЕНОВАНИЕ	ПРИМЕЧАНИЕ
1,2	Общие данные (начало). Общие данные (окончание)	
3	Существующее состояние фасадов ( главный фасад)	
4	Существующее состояние фасадов (дворовый, боковые фасады)	
5	Главный фасад (начало)	
6	Главный фасад (окончание)	
7	Дворовый фасад (начало)	
8	Дворовый фасад (окончание)	
9	Боковой фасад со стороны ул. Екатерининская	
10	Боковой фасад со стороны ул. Луначарского	
11	Размещение средств размещения информации, рекламных конструкций на главном фасаде (начало)	
12	Размещение средств размещения информации, рекламных конструкций на главном фасаде (окончание)	
13	Размещение средств размещения информации, рекламных конструкций на боковом фасаде со стороны ул. Екатерининская	
14	Размещение средств размещения информации, рекламных конструкций на боковом фасаде со стороны ул. Луначарского	
15	Архитектурно- художественная подсветка	
16	Эталоны колеров	

### Ведомость отделки фасадов

ПОЗ.	ЭЛЕМЕНТ ФАСАДА	ЭТАЛОН ЦВЕТА	ОБОЗНАЧ.	ВИД ОТДЕЛКИ	ПРИМ.
1	Основное поле стены		RAL 1015	Сендвич-панель стеновая	
			RAL 7034	Сендвич-панель стеновая	
			RAL 030 40 30	Кирпичная кладка, окрашенная атмосферной краской	
			RAL 7035	Фасадная плитка	
2	Цоколь		RAL 7035	Плитка из искусственного камня под кирпич	
			RAL 060 90 05	Керамогранитная плитка	
			RAL 3007	Фасадная плитка под кирпич	
			RAL 030 40 30	Фасадная плитка	
3	Оконные переплеты, витражи		RAL 9003	Металлопластик (стеклопакет)	
4	Дверные полотна, переплеты дверей		RAL 9003	Металлопластик	
			RAL 030 40 30	Металл с покраской атмосферной краской.	
5	Кровля здания		RAL 9011	Рулонно-битумное полимерное покрытие	
			RAL 7035	Плитка из искусственного камня под кирпич	
6	Лестницы		RAL 9023	Железобетон, металл	
			RAL 030 40 30	Оцинкованная сталь	
7	Перила, ограждения, металлические элементы		RAL 030 40 30	Металл с покраской атмосферной краской.	

### Краткая пояснительная записка

Объект - 2 -х этажное здание со встроенными помещениями общественного и торгового назначения по адресу: г. Пермь, ул. Попова, 25/1.  
 Год постройки-1987 г.  
 Современное состояние:  
 Материал стен - кирпич. Тип перекрытий-железобетонн. Кровля - плоская. Оконные блоки- металлопластиковые, белые. Рисунок переплета-различный. Входные двери-металлические глухие,металлопластиковые остекленные или металлические глухие.  
 Работы по отделке фасада необходимо выполнять в соответствии с требованиями СП 71.13330.2017 «Изоляционные и отделочные покрытия», ТР 79-98 «Технические рекомендации по подготовке поверхностей наружных ограждающих конструкций жилых и общественных зданий под отделку при их реконструкции и ремонте», ТР 85-89 «Технические рекомендации по входному контролю качества материалов, применяемых для отделки фасадов».  
 Цель разработки колерного паспорта здания - приведение цветового решения и оформления здания к единому архитектурному внешнему виду с применением современных конструкций и материалов. Определение возможных мест размещения средств размещения информации, рекламных конструкций, а также дополнительного оборудования.  
 Колерным паспортом предусмотрено устройство новых вывесок компаний, упорядочивание размеров и места размещения рекламных конструкций.  
 В соответствии с Градостроительным кодексом Российской Федерации и Постановлением Администрации города Перми от 22.02.2017 № 130 «Об утверждении формы и Порядка согласования паспорта внешнего облика объекта капитального строительства (колерного паспорта)» согласованные департаментом градостроительства и архитектуры администрации города Перми проекты колерных паспортов, либо проекты изменений в колерные паспорта не являются разрешительной документацией на строительство, реконструкцию объекта капитального строительства; не является правовым основанием на устройство пристроек, навесов, козырьков.

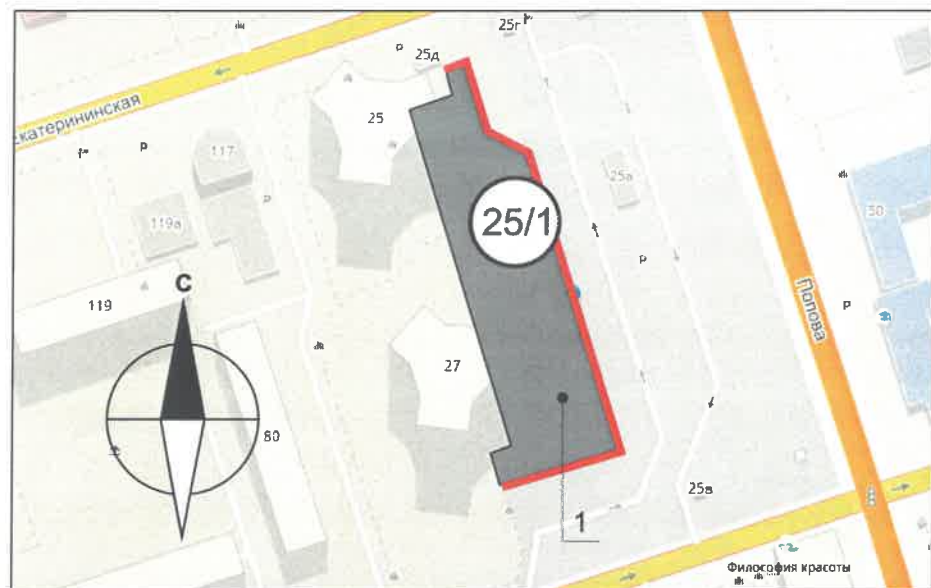


### Ведомость отделки фасадов

8	Покрытие козырьков		RAL 8011	Сотовый поликарбонат
9	Вентиляционные трубы		-	Оцинкованная сталь
10	Козырьки входных порталов, козырьки		RAL 7035	Металл с покраской атмосферной краской.
			RAL 1015	Сендвич-панель стеновая
11	Ворота секционные		RAL 8017	Металл, вспененный полиуретан

Изм.	Кол.уч	Лист	Надок.	Подпись	Дата	25ТП - 03 - 2020			
Колерный паспорт объекта капитального строительства по ул. Попова, 25/1, Ленинского района г. Перми.									
Разраб.		Зуева А. И.			02.20	Торговый центр со встроенными помещениями общественного и торгового назначения	Стадия	Лист	Листов
							П	1	16
Н.контроль		Захарова С. В.			02.20	Общие данные (начало)	ООО Издательский дом «Иномарка», г.Пермь		

## Ситуационный план.



## Условные обозначения:

- 1 Жилое здание со встроенными помещениями общественного и торгового назначения по адресу: г. Пермь, ул. Попова, д. 25/1.
- Фасады, где размещены средства размещения информации, рекламные конструкции.

## ИНСТРУКЦИЯ

### о порядке производства работ, связанных с окраской фасадов и всех наружных частей зданий, сооружений, строений, расположенных на территории города Перми

1. Окраска (отделка) фасадов и всех наружных частей зданий, сооружений, строений, ограждений, заборов, павильонов, киосков, ларьков и прочих объектов, расположенных на территории города Перми, может производиться лишь на основании колерного паспорта фасадов на ремонт и окраску, выдаваемых Департаментом градостроительства и архитектуры Администрации города Перми.

2. До начала процесса окраски (отделки) здания или какого-либо сооружения должны быть произведены работы по капитальному ремонту всех без исключения наружных частей его, подлежащих окраске.

3. До начала ремонта зданий, имеющих газосветовую рекламу, сообщить рекламораспространителю о предстоящих работах на фасаде здания с целью сохранения вывесок либо их демонтажу.

4. Полуразрушенные и разрушенные архитектурные художественно-скульптурные детали здания, карниза, колонны, пилястры, капители, фризы, тяги, лепные украшения, барельефы, мозаика, художественная роспись подлежат обязательному восстановлению в своем первоначальном виде.

Категорически запрещается производить окраску зданий без предварительного восстановления указанных деталей.

5. Металлические поверхности отдельных частей здания, чугунные решетки, перила балконов и лестниц, кронштейны, дверные и оконные приборы, архитектурно-художественные детали перед окраской очищают от грязи, ржавчины, старой краски и покрываются вновь лишь масляной краской.

6. В соответствии с выданными образцами цвета колерами) на окраску здания организация, производит ремонт здания, составляет пробные образцы цвета, которые наносятся на видное место стены.

7. Проверку и согласование пробного образца цвета (колера), а также готовности поверхности стены и отдельных наружных частей здания к окраске производит уполномоченный представитель Департамента градостроительства и архитектуры Администрации города Перми. Без указанной проверки и согласования производить окраску (отделку) фасада категорически воспрещается.

8. Домоуправления, организации и учреждения, производящие окраску (отделку) и связанный с нею ремонт здания, несут полную ответственность за точное выполнение настоящей инструкции и привлекаются к ответственности за нарушение ее.

9. Цветовая гамма рекламодателя должна гармонировать с основным колористическим решением фасадов здания.

10. По всем вопросам, связанным с производством работ по окраске зданий, необходимо обращаться в Департамент градостроительства и архитектуры Администрации г. Перми по адресу: ул. Сибирская. 15, к. 315. Телефон для справок: 8 (342) 212-76-98.

## Ведомость ссылочных и прилагаемых документов

ОБОЗНАЧЕНИЕ	НАИМЕНОВАНИЕ	ПРИМЕЧАНИЕ
Решение ПГД № 265 от 18.12.2018 г.	«Об утверждении Правил благоустройства территории города Перми и о признании утратившим силу отдельных решений Пермской городской Думы»	
Постановление Администрации г. Перми № 130 от 22.02.2017 г.	«Об утверждении формы и Порядка согласования паспорта внешнего облика объекта капитального строительства (колерного паспорта)»	
<b>РАНЕЕ СОГЛАСОВАННЫЕ КОЛЕРНЫЕ ПАСПОРТА</b>		
СЭД-059-01-26-161 от 24.05.2017 г.	Колерный паспорт объекта капитального строительства по ул. Попова, 25/1, Ленинского района г. Перми. Шифр: № 175/25.	дата согласования 26.05.2017 г.
СЭД-059-22-01-40-27-74 от 13.09.2018 г.	Колерный паспорт объекта капитального строительства по ул. Попова, 25/1, Ленинского района г. Перми. Шифр: 25ТП-08-2018	дата согласования 09.10.2018 г.
№ 059-22-01-26-309 от 24.01.2019 г.	Колерный паспорт объекта капитального строительства по ул. Попова, 25/1, Ленинского района г. Перми. Шифр: 25ТП-01-2019 РА	дата согласования 28.01.2019 г.
№ 059-22-01-26-761 от 12.02.2019 г.	Колерный паспорт объекта капитального строительства по ул. Попова, 25/1, Ленинского района г. Перми. Шифр: 25ТП-01-2019 РА	дата согласования 15.02.2019 г.

						25ТП - 03 - 2020			
						Колерный паспорт объекта капитального строительства по ул. Попова, 25/1, Ленинского района г. Перми.			
Изм.	Кол.уч	Лист	№ док.	Подпись	Дата	Стадия	Лист	Листов	
Разраб.		Зуева А. И.			02.20	Торговый центр со встроенными помещениями общественного и торгового назначения	П	2	16
						Общие данные (продолжение)			
Н.контроль		Захарова С. В.			02.20	ООО Издательский дом «Иномарка», г.Пермь			

**Существующие фото фасадов**

Главный фасад



						25ТП - 03 - 2020			
						Коперный паспорт объекта капитального строительства по ул. Попова, 25/1, Ленинского района г. Перми.			
Изм.	Кол.уч	Лист	Недок.	Подпись	Дата	Торговый центр со встроенными помещениями общественного и торгового назначения	Стадия	Лист	Листов
Разраб.		Зуева А. И.		<i>[Signature]</i>	02.20		П	3	16
						Существующие фото фасадов	ООО Издательский дом «Иномарка», г.Пермь		
Н.контроль		Захарова С. В.		<i>[Signature]</i>	02.20				

**Существующие фото фасадов**

Боковые фасады

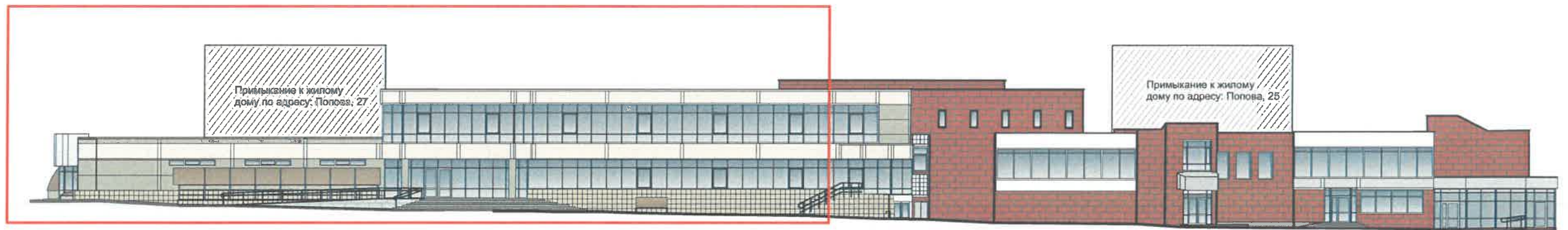
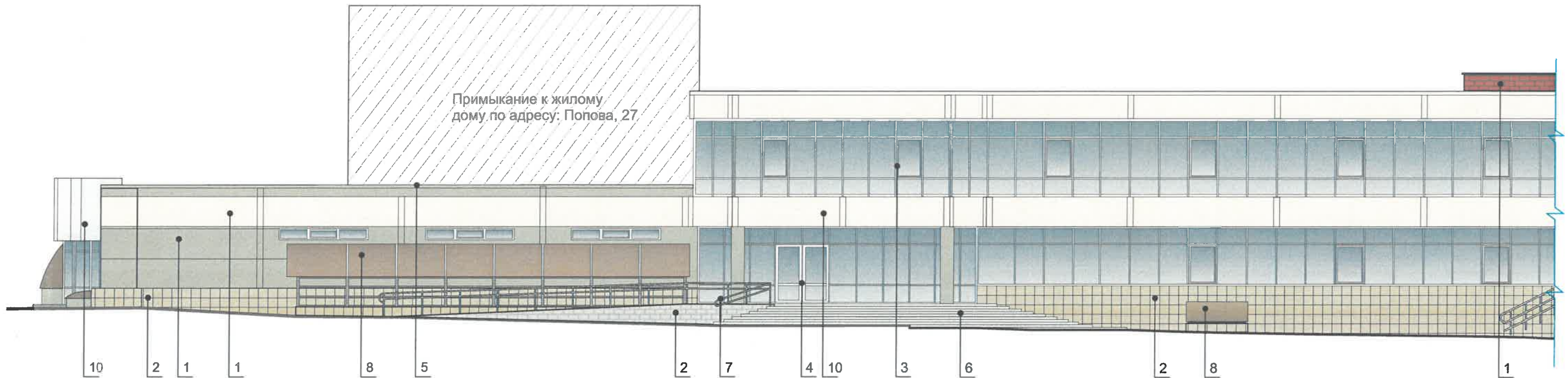


Дворовой фасад



						25ТП - 03 - 2020			
						Колерный паспорт объекта капитального строительства по ул. Попова, 25/1, Ленинского района г. Перми.			
Изм.	Кол.уч	Лист	№док.	Подпись	Дата	Торговый центр со встроенными помещениями общественного и торгового назначения	Стадия	Лист	Листов
Разраб.		Зуева А. И.		<i>[Signature]</i>	02.20		П	4	16
						Существующие фото фасадов	ООО Издательский дом «Иномарка», г.Пермь		
Н.контроль		Захарова С. В.		<i>[Signature]</i>	02.20				

**Главный фасад (начало).**



**ПРИМЕЧАНИЕ:**

В случае, если наружные лестницы при дополнительно устроенных входах в общественные помещения здания выходят за границы предоставленного земельного участка и красные линии квартала, то устройство дополнительных или переустройство существующих входных групп требует получения разрешения в установленном порядке;

В случае устройства или переустройства (перепланировки, ремонта, реконструкции) помещения общественного назначения, их входных групп в обязательном порядке должны быть предусмотрены мероприятия по обеспечению доступности данных помещений для маломобильных групп населения, включая инвалидов, использующих кресла-коляски и собак-проводников (далее МГН) в соответствии с требованиями СП 59.13330.2016 Свод правил. Доступность зданий и сооружений для маломобильных групп населения. Данный свод правил касается функционально-планировочных элементов зданий и сооружений, их участков или отдельных помещений, доступных для МГН (входные узлы, коммуникации, пути эвакуации, помещения и зоны обслуживания, а также их информационное и инженерное обустройство). В частности, лестницы при входах в общественные помещения должны дублироваться пандусами с уклоном не более 1:20 (5%) или иными средствами подъема (подъемные платформы, лифты и т.д). Согласно вышеуказанному Своду правил наружные лестницы и пандусы должны иметь поручни с учетом технических требований к опорным стационарным по ГОСТ Р 51261; размеры входной площадки при открывании дверей наружу должны быть не менее 1,4x2,0 или 1,5x1,85; размеры входной площадки с пандусом не менее 2,2x2,2 м. При размещении помещений первого этажа предусматривать размещение витрины.

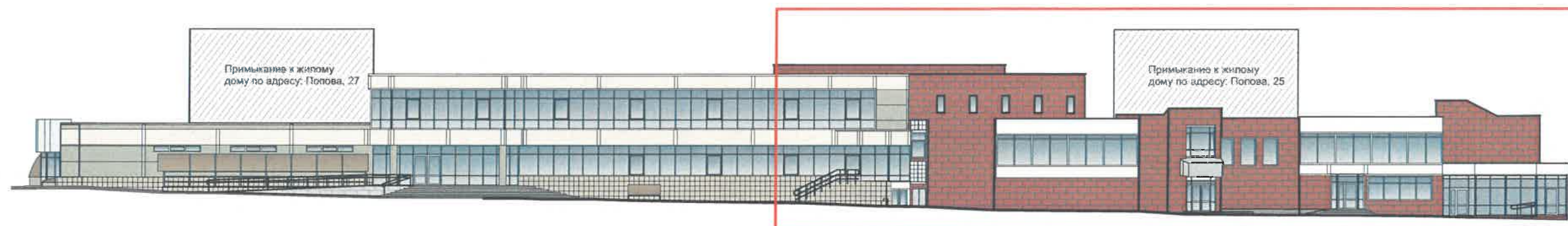
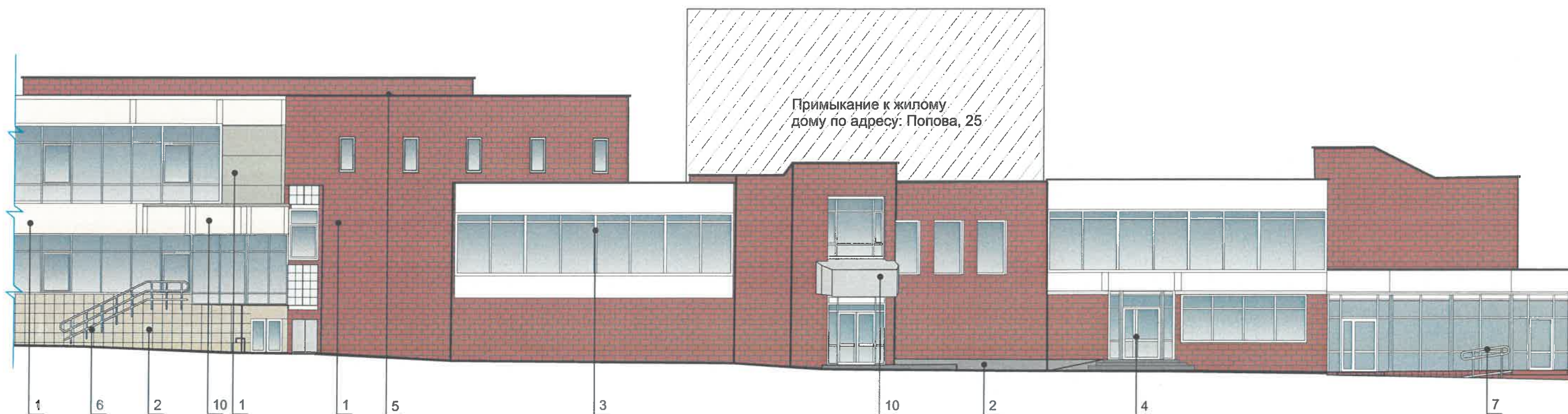
**Условные обозначения:**

- 1 Выноска и номер позиции согласно ведомости отделки фасадов см. на листе 1.

СОГЛАСОВАНО  
1<sup>й</sup> заместитель начальника ДГА  
г. Пермь  
23.03.2020

						25ТП - 03 - 2020			
						Коперный паспорт объекта капитального строительства по ул. Попова, 25/1, Ленинского района г. Перми.			
Изм.	Кол.уч	Лист	№ док.	Подпись	Дата	Торговый центр со встроенными помещениями общественного и торгового назначения	Стадия	Лист	Листов
Разраб.			Зуева А. И.	<i>[Signature]</i>	02.20		П	5	16
						Главный фасад (начало)	ООО Издательский дом «Иномарка», г.Пермь		
Н.контроль			Захарова С. В.	<i>[Signature]</i>	02.20				

Главный фасад (окончание)



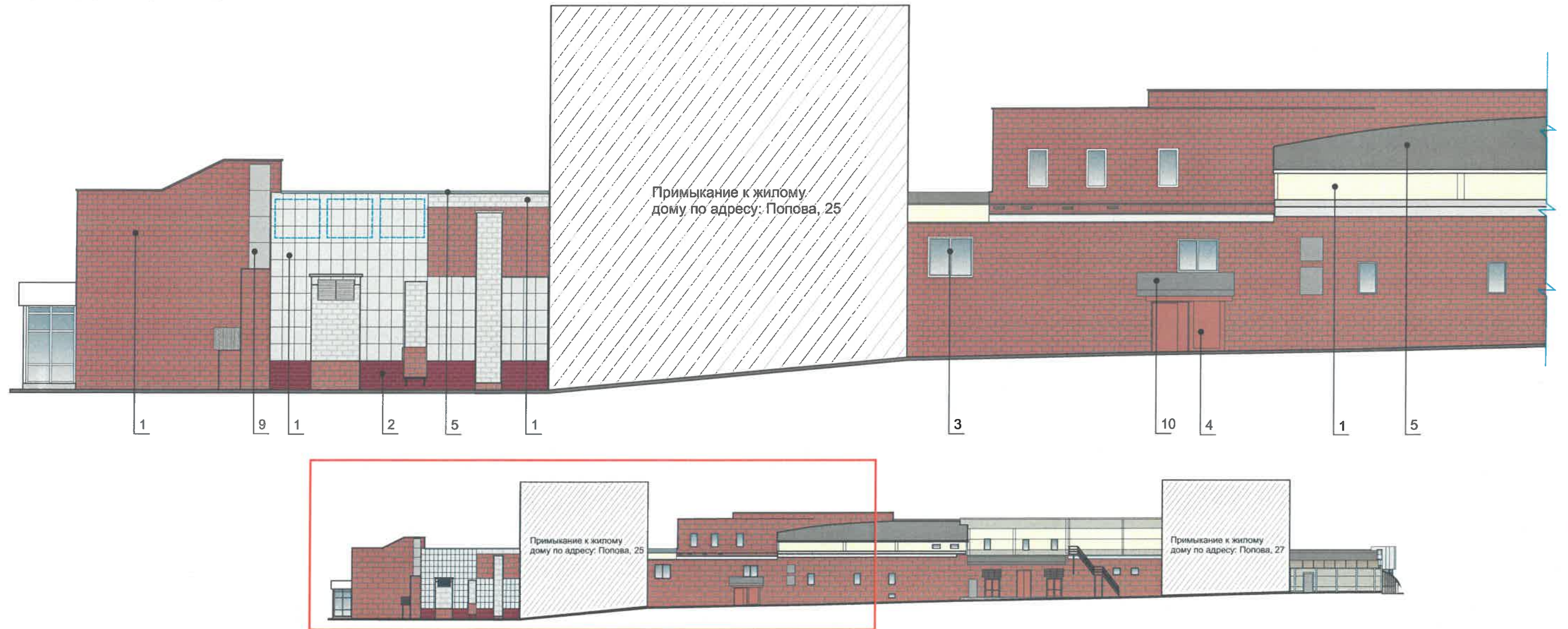
СОГЛАСОВАНО  
 № 23  
 03  
 2020  
 Начальник ДГА  
 г. Пермь  
 Д.Ю. Лавочкин

Условные обозначения:

- 1 Выноска и номер позиции согласно ведомости отделки фасадов см. на листе 1.

						25ТП - 03 - 2020			
						Коперный паспорт объекта капитального строительства по ул. Попова, 25/1, Ленинского района г. Перми.			
Изм.	Кол.уч	Лист	Недок.	Подпись	Дата	Торговый центр со встроенными помещениями общественного и торгового назначения	Стадия	Лист	Листов
Разраб.		Зуева А. И.		<i>[Signature]</i>	02.20		П	6	16
						Главный фасад (окончание)	ООО Издательский дом «Иномарка», г.Пермь		
Н.контроль		Захарова С. В.		<i>[Signature]</i>	02.20				

**Дворовой фасад (начало)**



**ПРИМЕЧАНИЕ:**

- К дополнительному оборудованию относятся: наружные блоки систем вентиляции и кондиционирования, вентиляционные и водосточные трубы; антенны; видеокамеры наружного наблюдения; почтовые ящики; кабельные линии, пристенные электрощиты; флажки и так далее;
- Размещение дополнительного оборудования, дополнительных элементов и устройств на фасадах объектов капитального строительства допускается при соблюдении следующих условий:
  - соответствие размещения дополнительного оборудования архитектурному решению фасадов, предусмотренному проектной документацией, в соответствии с которой осуществлено строительство (реконструкция) Объекта, с привязкой к единой (вертикальной, горизонтальной) системе осей фасадов;
  - единая горизонтальная ось - условная прямая линия. Определяется как половина расстояния между верхним и нижним архитектурным элементом (окна, наличники, карниз, фриз и другие), выделяющимся (западающим, выступающим) из плоскости стены;
  - единая вертикальная ось - условная прямая линия. Определяется как половина расстояния между границами одного архитектурного элемента (окна, двери, колонны) либо Между двумя архитектурными элементами (окна, двери, колонны);
  - комплексное решение размещения оборудования - единое архитектурное и цветовое решение (в том числе размер, форма, материал);
  - размещение дополнительного оборудования на архитектурных деталях, элементах декора, поверхностях с ценной архитектурной отделкой, а также крепление, ведущее к повреждению архитектурных поверхностей, не допускаются.

**Условные обозначения:**

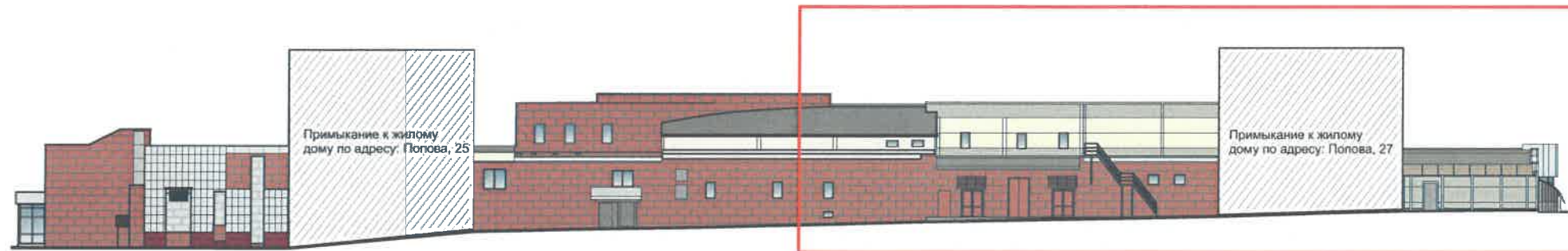
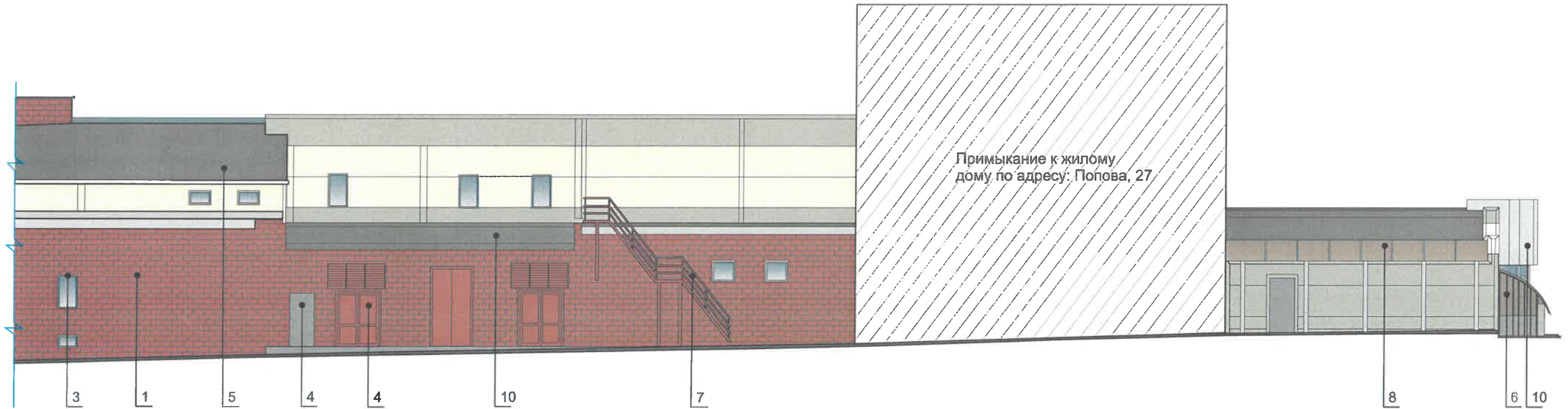
- Места размещения дополнительного оборудования
- Выноска и номер позиции согласно ведомости отделки фасадов см. на листе 1.

СОГЛАСОВАНО  
18 заместителем начальника ДГА  
Пермь главный архитектор  
Д.Ю. Пылькин  
"23" 03 2020

						25ТП - 03 - 2020			
						Колерный паспорт объекта капитального строительства по ул. Попова, 25/1, Ленинского района г. Перми.			
Изм.	Кол.уч	Лист	Недок.	Подпись	Дата	Торговый центр со встроенными помещениями общественного и торгового назначения	Стадия	Лист	Листов
Разраб.				Зуева А. И.	02.20		П	7	16
						Дворовой фасад (начало)	ООО Издательский дом «Иномарка», г.Пермь		
Н.контроль				Захарова С. В.	02.20				



Дворовой фасад (окончание)



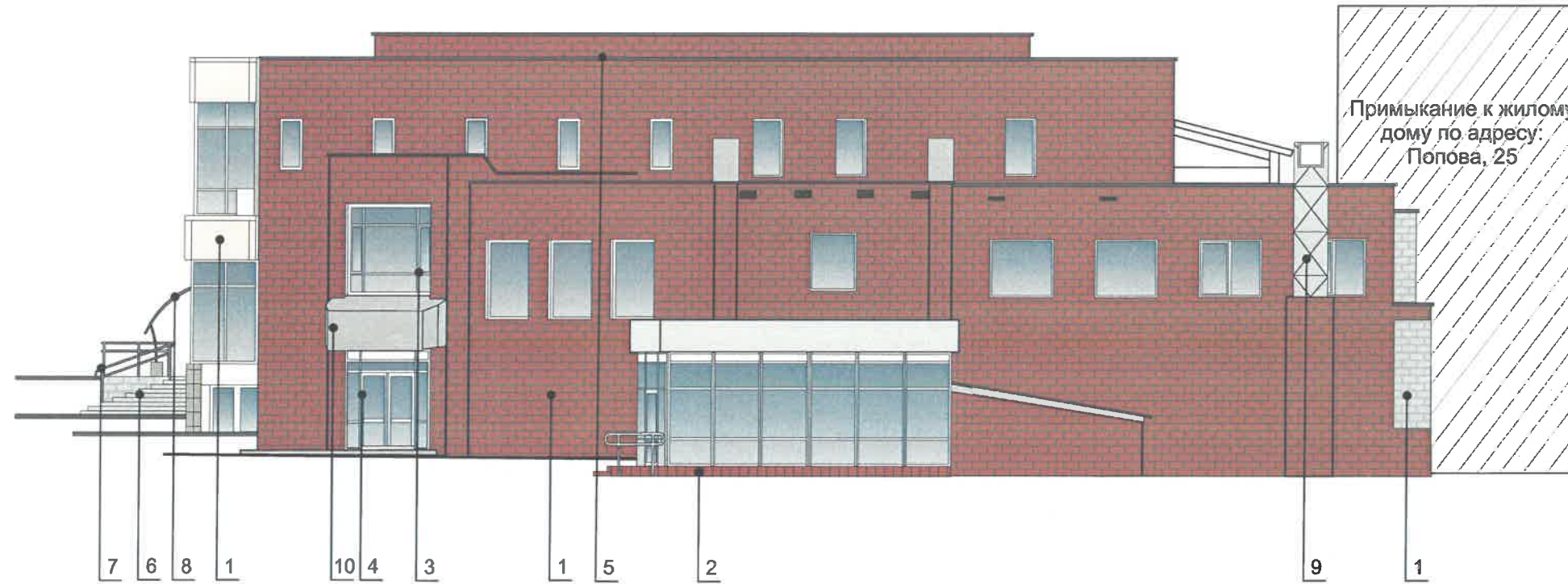
Условные обозначения:

1 Выноска и номер позиции согласно ведомости отделки фасадов см. на листе 1.

СЕРТИФИКАТ  
 Проектная организация ДГА  
 Руководитель проекта  
 Д.С. Воронин  
 23 03 20

						25ТП - 03 - 2020			
						Колерный паспорт объекта капитального строительства по ул. Попова, 25/1, Ленинского района г. Перми.			
Изм.	Кол.уч	Лист	Недок.	Подпись	Дата	Торговый центр со встроенными помещениями общественного и торгового назначения	Стадия	Лист	Листов
Разраб.		Зуева А. И.		<i>[Signature]</i>	02.20		П	8	16
Н.контроль		Захарова С. В.		<i>[Signature]</i>	02.20	Дворовой фасад (окончание)	ООО Издательский дом «Иномарка», г.Пермь		

Боковой фасад со стороны ул. Екатерининская



Примыкание к жилому  
дому по адресу:  
Попова, 25

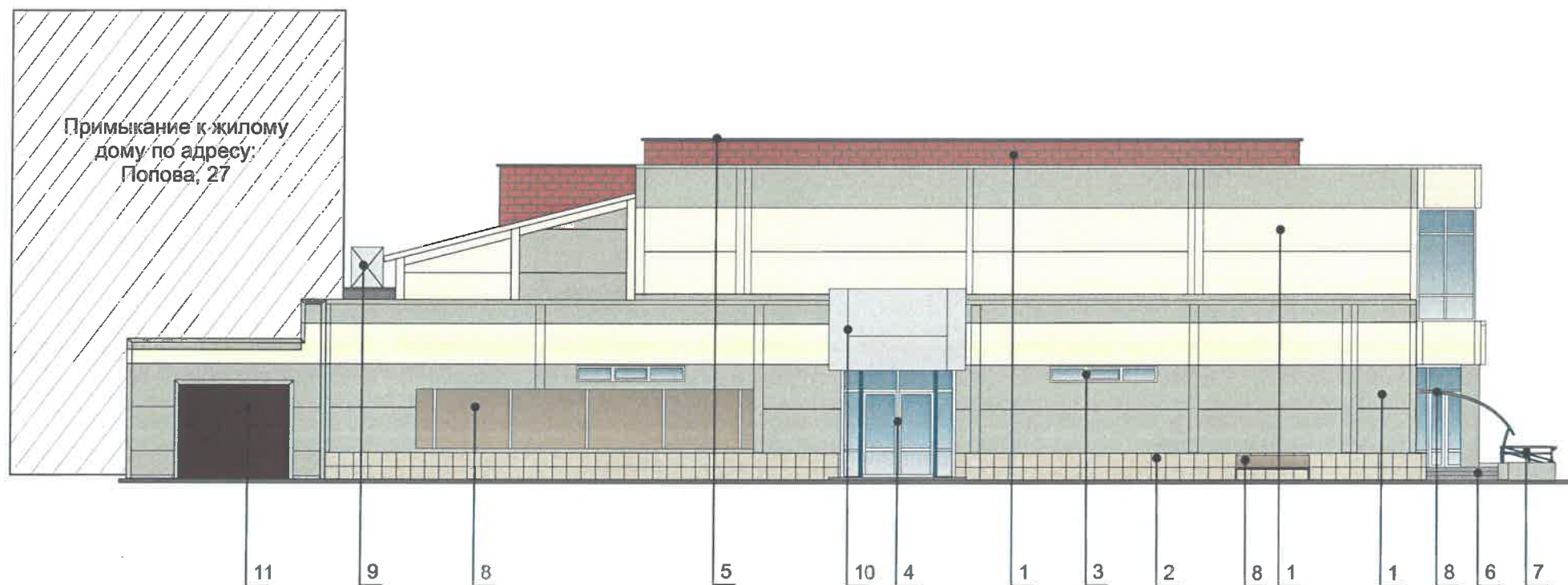
СОГЛАСОВАНО  
1<sup>й</sup> заместитель начальника ДГА  
г. Пермь  
23 03 20

**Условные обозначения:**

- 1 Выноска и номер позиции согласно ведомости отделки фасадов см. на листе 1.

						25ТП - 03 - 2020			
						Коперный паспорт объекта капитального строительства по ул. Попова, 25/1, Ленинского района г. Перми.			
Изм.	Кол.уч	Лист	№ док.	Подпись	Дата	Торговый центр со встроенными помещениями общественного и торгового назначения	Стадия	Лист	Листов
Разраб.		Зуева А. И.		<i>[Signature]</i>	02.20		П	9	16
Н.контроль		Захарова С. В.		<i>[Signature]</i>	02.20	Боковой фасад со стороны ул. Екатерининская	ООО Издательский дом «Иномарка», г.Пермь		

Боковой фасад со стороны ул. Луначарского



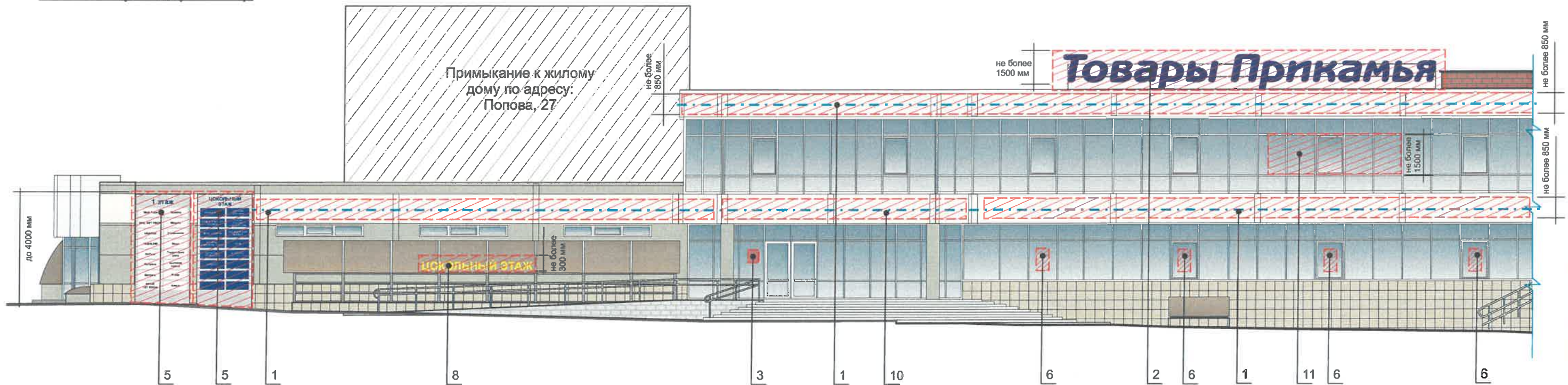
СОГЛАСОВАНО  
1<sup>й</sup> заместитель начальника ДГА  
г. Перми - [подпись]  
[подпись] 20

**Условные обозначения:**

1 Выноска и номер позиции согласно ведомости отделки фасадов см. на листе 1.

						25ТП - 03 - 2020			
						Колерный паспорт объекта капитального строительства по ул. Попова, 25/1, Ленинского района г. Перми.			
Изм.	Кол.уч	Лист	Недок.	Подпись	Дата	Торговый центр со встроенными помещениями общественного и торгового назначения	Стадия	Лист	Листов
Разраб.		Зуева А. И.		[подпись]	02.20		П	10	16
						Боковой фасад со стороны ул. Луначарского	ООО Издательский дом «Иномарка», г.Пермь		
Н.контроль		Захарова С. В.		[подпись]	02.20				

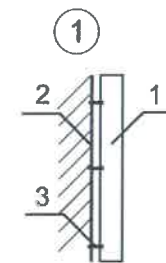
**Размещение средств размещения информации, рекламных конструкций.  
Главный фасад (начало).**



**Ведомость размещения средств размещения информации, рекламных конструкций**

№	Тип объекта, материал, способы крепления	Цвет (с указанием RAL)	Наличие подсветки
1	Объемные буквы и/или логотип, название на направляющих в цвет фасада. Винил, оргстекло, металл, пластик.	Фирменные цвета	Внутренняя подсветка/ Контурная подсветка/ без подсветки
2	Крышная вывеска «Товары Прикамья» и «Электронные компоненты» в виде объемных букв на направляющих. Выполнена из оргстекла, пластика, металла, виниловой пленки.	Фирменные цвета	Внутренняя подсветка/ контурная подсветка/ без подсветки
3	Информационная табличка (не более 500x700 мм). Металл, пластик, оргстекло.	Фирменные цвета	Без подсветки
4	Указатель с наименованием улицы и номером дома (здания). Металл, пластик, оргстекло.	Синий (R-(0), G-(20), B-(120)), белый	Без подсветки
5	Навигационная стелла	Фирменные цвета	Без подсветки
6	Пленочная аппликация на стекле площадью не более 30% площади остекления в виде текста однотонного цвета или вывеска-панно, плакат размещенная в оконном проеме и размером не превышающая по высоте половину высоты витрины, а по ширине-половину ширины витрины. Самоклеющиеся пленки, бумага, полноцветная печать.	Фирменные цвета	Внутренняя подсветка/ Контурная подсветка/ без подсветки
7	Информационный стенд. Металл, пластик, оргстекло.	Фирменные цвета	Внутренняя подсветка/ Контурная подсветка/ без подсветки
8	Объемные буквы и/или логотип, название на направляющих в цвет козырька. Винил, оргстекло, металл, пластик.	Фирменные цвета	Внутренняя подсветка/ Контурная подсветка/ без подсветки
9	Объемные буквы и/или логотип, название на направляющих в цвет фриза. Винил, оргстекло, металл, пластик.	Фирменные цвета	Внутренняя подсветка/ Контурная подсветка/ без подсветки
10	Объемные буквы и/или логотип, название на направляющих в цвет козырька входного портала. Винил, оргстекло, металл, пластик.	Фирменные цвета	Внутренняя подсветка/ Контурная подсветка/ без подсветки
11	Объемные буквы и/или логотип, название на направляющих на витраже. Винил, оргстекло, металл, пластик.	Фирменные цвета	Внутренняя подсветка/ Контурная подсветка/ без подсветки

**Узлы крепления размещения средств размещения информации, рекламных конструкций**



Крепление металлоконструкций к фасаду производится болтами в зависимости от несущей поверхности, кирпич или металлическая рама входной группы.  
1. Объемная буква  
2. Несущая поверхность, кирпич или металлическая рама  
3. Крепежный элемент

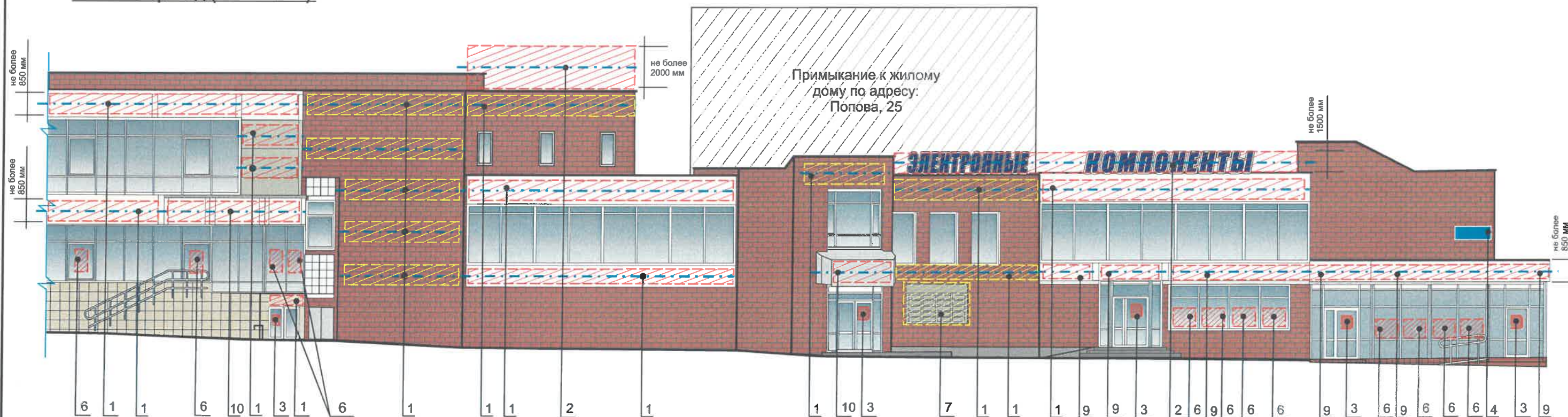
Управление архитектуры и городского дизайна  
ДГА администрации г.Перми  
СООТВЕТСТВУЕТ АРХИТЕКТУРНОМУ  
ОБЛИКУ ГОРОДА ПЕРМИ  
«23.05.2020»  
Бресало С.В. Подпись

**Условные обозначения:**

- 1 Выноска и номер позиции согласно ведомости размещения средств размещения информации рекламных конструкций.
- Место допустимого размещения средств размещения информации, рекламных конструкций.
- Ось размещения средств размещения информации, рекламных конструкций.

						25ТП - 03 - 2020			
						Коперный паспорт объекта капитального строительства по ул. Попова, 25/1, Ленинского района г. Перми.			
Изм.	Кол.уч	Лист	№ док.	Подпись	Дата	Торговый центр со встроенными помещениями общественного и торгового назначения	Стадия	Лист	Листов
Разраб.		Зуева А. И.			02.20		П	11	16
Н.контроль		Захарова С. В.			02.20	Размещение средств размещения информации, рекламных конструкций. Главный фасад (начало).	ООО Издательский дом «Иномарка», г.Пермь		

**Размещение средств размещения информации, рекламных конструкций.  
Главный фасад (окончание).**



Управление архитектуры и городского дизайна  
ДГА администрации г.Перми  
СООТВЕТСТВУЕТ АРХИТЕКТУРНОМУ  
ОБЛИКУ ГОРОДА ПЕРМИ  
«23.03.2020»  
Бресано СВ Подпись *[Signature]*

**ПРИМЕЧАНИЕ:**

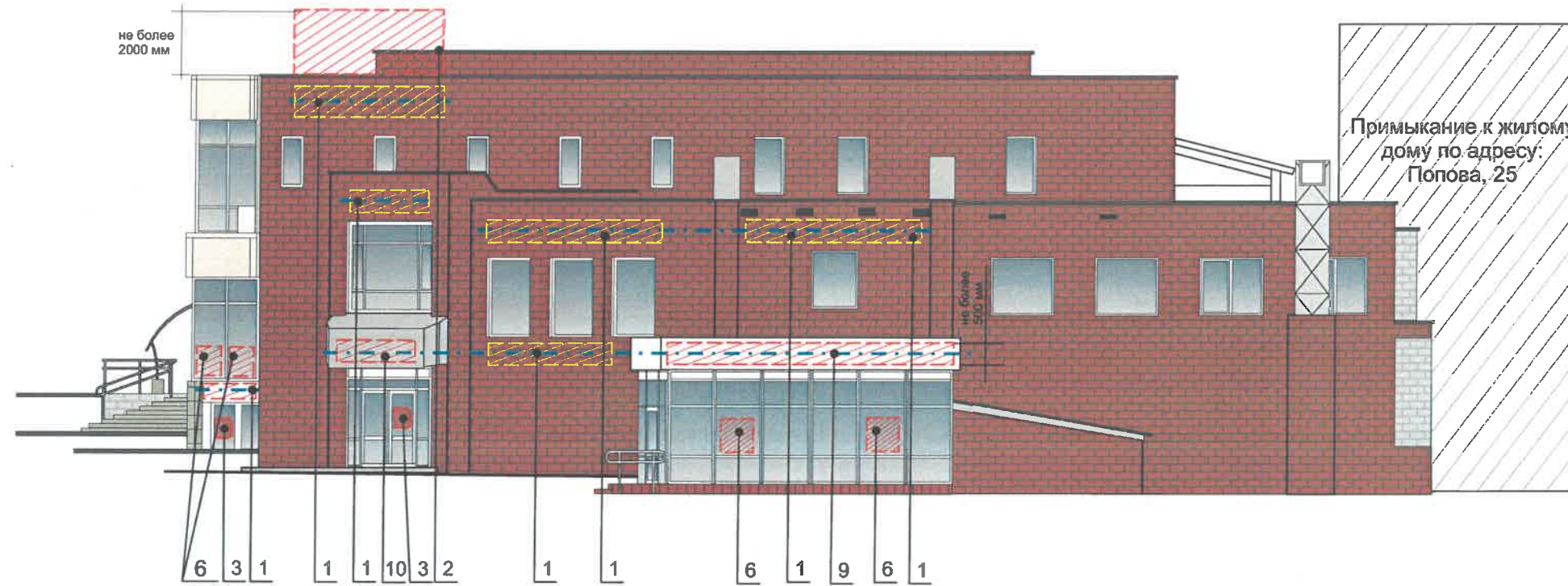
1. Единая горизонтальная ось- это условная прямая линия, относительно которой располагаются средства размещения информации. Местоположение оси на фасаде определяется как половина расстояния между верхним и нижним архитектурным элементом (окна, наличники, карниз, фриз и др.), выделяющимся (западающим, выступающим) из плоскости стены.
2. Размещение вывесок и рекламных конструкций должно осуществляться в границах места допустимого размещения средств размещения информации, рекламных конструкций, установленных данным колерным паспортом объекта капитального строительства.
3. Размещение вывесок по отношению друг к другу, их конфигурация, наполненность информацией должны соответствовать Стандартным требованиям к вывескам, их размещению и эксплуатации (далее- Стандартные требования), утвержденным Решением Пермской городской Думы от 18.12.2018 № 265.
4. В случае, если планируемые к размещению вывески не соответствуют типу и местам размещения средства размещения информации, рекламных конструкций колерного паспорта, потребуется внесение изменений в настоящий колерный паспорт.
5. Максимальный размер информационных табличек - 0,5 м x 0,7 м (пункт 2.13. Стандартных требований).
6. Узел крепления каждого типа средства размещения информации разрабатывается отдельным рабочим проектом.
7. В случае размещения рекламной конструкции на фасаде здания, строения, сооружения, такая конструкция должна быть отражена в составе нового колерного паспорта, а ее размещение должно осуществляться в соответствии с действующим порядком установки и эксплуатации рекламных конструкций на территории города Перми, утвержденным решением Пермской городской Думы, с последующим получением разрешения на установку и эксплуатацию рекламной конструкции в установленном порядке.

**Условные обозначения:**

- 1 Выноска и номер позиции согласно ведомости размещения средств размещения информации, рекламных конструкций см. на листе 11.
- Место допустимого размещения средств размещения информации, рекламных конструкций.
- Место допустимого размещения средств размещения информации, рекламных конструкций.
- Ось размещения средств размещения информации, рекламных конструкций.




						25ТП - 03 - 2020				
						Колерный паспорт объекта капитального строительства по ул. Попова, 25/1, Ленинского района г. Перми.				
Изм.	Кол.уч	Лист	Недок.	Подпись	Дата	Торговый центр со встроенными помещениями общественного и торгового назначения		Стадия	Лист	Листов
Разраб.		Зуева А. И.		<i>[Signature]</i>	02.20			П	12	16
						Размещение средств размещения информации, рекламных конструкций. Главный фасад (окончание).		ООО Издательский дом «Иномарка», г.Пермь		
Н.контроль		Захарова С. В.		<i>[Signature]</i>	02.20					

**Размещение средств размещения информации, рекламных конструкций.  
Боковой фасад со стороны ул. Екатерининская.**



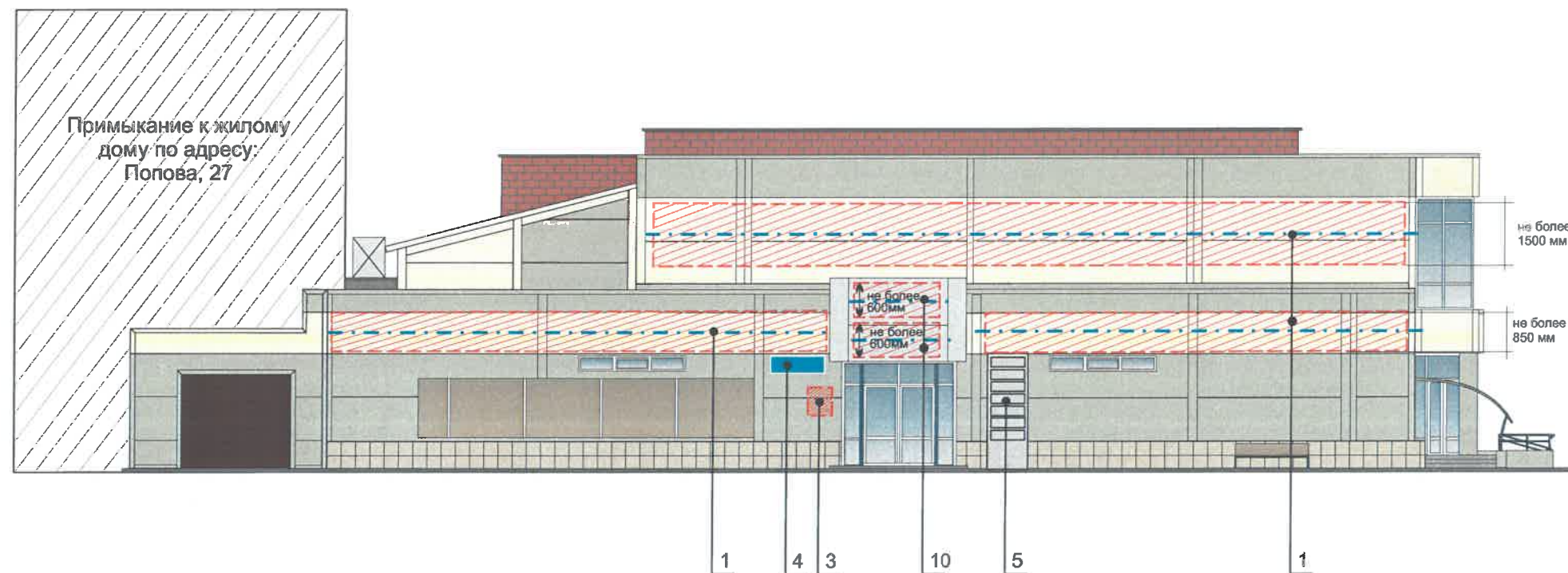
Управление архитектуры и городского дизайна  
ДГА администрации г.Перми  
СООТВЕТСТВУЕТ АРХИТЕКТУРНОМУ  
ОБЛИКУ ГОРОДА ПЕРМИ  
«23 03 2020»  
Бисало С.В. Подпись: *Бисало С.В.*

**Условные обозначения:**

- 1 Выноска и номер позиции согласно ведомости размещения средств размещения информации, рекламных конструкций см. на листе 11.
-  Место допустимого размещения средств размещения информации, рекламных конструкций.
-  Место допустимого размещения средств размещения информации, рекламных конструкций.
-  Ось размещения средств размещения информации, рекламных конструкций.

						25ТП - 03 - 2020			
						Колерный паспорт объекта капитального строительства по ул. Попова, 25/1, Ленинского района г. Перми.			
Изм.	Кол.уч	Лист	№док.	Подпись	Дата	Торговый центр со встроенными помещениями общественного и торгового назначения	Стадия	Лист	Листов
Разраб.		Зуева А. И.		<i>Зуева А.И.</i>	02.20		п	13	16
						Размещение средств размещения информации, рекламных конструкций. Боковой фасад со стороны ул. Екатерининская	ООО Издательский дом «Иномарка», г.Пермь		
Н.контроль		Захарова С. В.		<i>Захарова С.В.</i>	02.20				

**Размещение средств размещения информации, рекламных конструкций.  
Боковой фасад со стороны ул. Луначарского.**



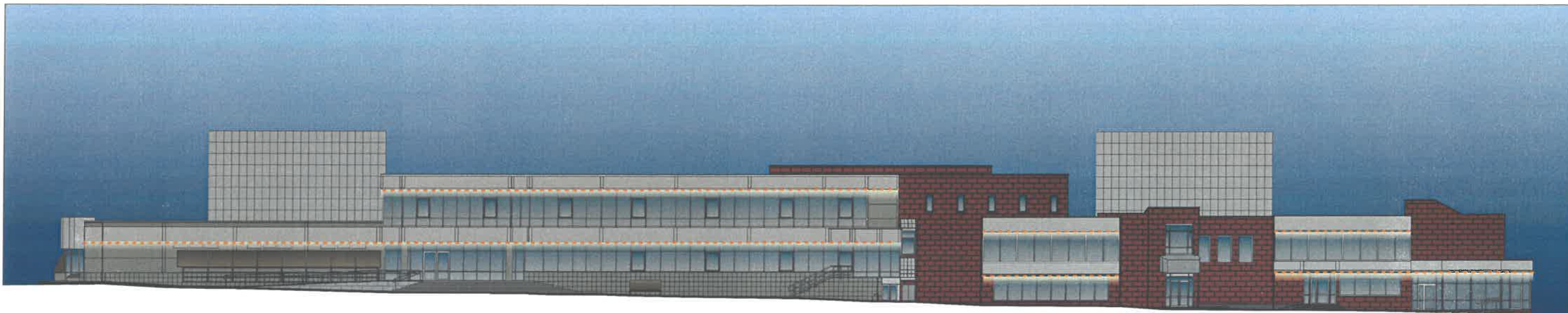
Управление архитектуры и городского дизайна  
ДГА администрации г.Перми  
СООТВЕТСТВУЕТ АРХИТЕКТУРНОМУ  
ОБЛИКУ ГОРОДА ПЕРМИ  
«23.03.2020»  
Подпись *Бресало С.В.*

**Условные обозначения:**

- 1 Выноска и номер позиции согласно ведомости размещения средств размещения информации, рекламных конструкций см. на листе 11.
- Место допустимого размещения средств размещения информации, рекламных конструкций.
- Ось размещения средств размещения информации, рекламных конструкций.

						25ТП - 03 - 2020			
						Коперный паспорт объекта капитального строительства по ул. Попова, 25/1, Ленинского района г. Перми.			
Изм.	Кол.уч	Лист	№ док.	Подпись	Дата	Торговый центр со встроенными помещениями общественного и торгового назначения	Стадия	Лист	Листов
Разраб.			Зуева А. И.	<i>[Signature]</i>	02.20		П	14	16
Н.контроль			Захарова С. В.	<i>[Signature]</i>	02.20	Размещение средств размещения информации, рекламных конструкций. Боковой фасад со стороны ул. Луначарского.	ООО Издательский дом «Иномарка», г.Пермь		

Архитектурно-художественная подсветка



**ПРИМЕЧАНИЕ:**

Подсветка фасада за счет линейных светильников в области фриза для создания световой линии. Остальная подсветка фасада за счет освещения витрин на первом этаже части здания и светящихся вывесок в виде объемных букв.

**Условные обозначения:**


----- Линейный источник света.

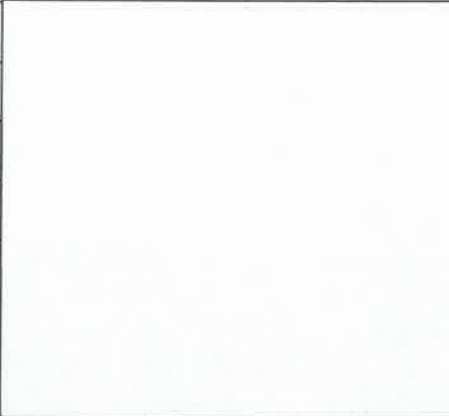



						25ТП - 03 - 2020			
						Коперный паспорт объекта капитального строительства по ул. Попова, 25/1, Ленинского района г. Перми.			
Изм.	Кол.уч	Лист	Недок.	Подпись	Дата	Торговый центр со встроенными помещениями общественного и торгового назначения	Стадия	Лист	Листов
Разраб.		Зуева А. И.		<i>[Signature]</i>	02.20		П	15	16
						Архитектурно-художественная подсветка	ООО Издательский дом «Иномарка», г.Пермь		
Н.контроль		Захарова С. В.		<i>[Signature]</i>	02.20				

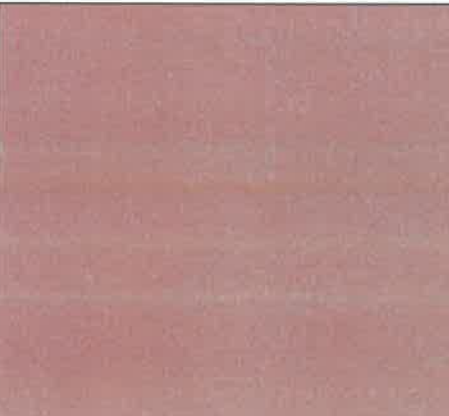


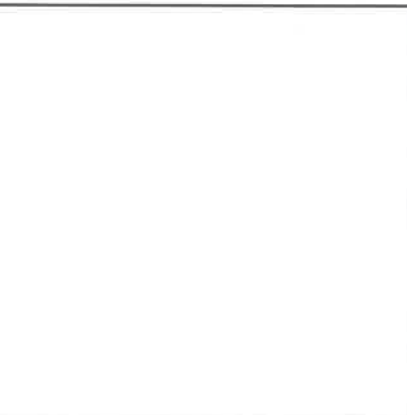
**Эталоны колеров**

Позиция ведомости отделки фасадов  1	Координаты цвета RAL 1015	C: 0	
		M: 5	
		Y: 30	
		K: 10	
		R: 234	
		G: 222	
		B: 189	

Позиция ведомости отделки фасадов  8	Координаты цвета RAL 7035	C: 5	
		M: 0	
		Y: 5	
		K: 20	
		R: 203	
		G: 208	
		B: 204	

Позиция ведомости отделки фасадов  1	Координаты цвета RAL 7034	C: 5	
		M: 5	
		Y: 40	
		K: 40	
		R: 147	
		G: 145	
		B: 118	

Позиция ведомости отделки фасадов  1,2,4,7	Координаты цвета RAL 030 40 30	C: 31	
		M: 67	
		Y: 55	
		K: 31	
		R: 144	
		G: 82	
		B: 79	

Позиция ведомости отделки фасадов  3,4	Координаты цвета RAL 9003	C: 0	
		M: 0	
		Y: 0	
		K: 0	
		R: 244	
		G: 248	
		B: 244	

СОГЛАСОВАНО  
1<sup>й</sup> заместитель начальника ДГА  
г. Пермь - главный архитектор  
И.И. Писаркин  
28.03.20

						25ТП - 03 - 2020			
						Колерный паспорт объекта капитального строительства по ул. Попова, 25/1, Ленинского района г. Перми.			
Изм.	Кол.уч	Лист	Недок.	Подпись	Дата	Торговый центр со встроенными помещениями общественного и торгового назначения	Стадия	Лист	Листов
Разраб.				Зуева А. И.	02.20		П	16	16
						Эталоны колеров	ООО Издательский дом «Иномарка», г.Пермь		
Н.контроль				Захарова С. В.	02.20				