

ООО РА "Студия-СВ"

№ 159-22-01-26-1353 от 04.03.2020

Номер и дата входящего заявления о согласовании колерного паспорта (заполняется ДГА)

**ПАСПОРТ ВНЕШНЕГО ОБЛИКА ОБЪЕКТОВ КАПИТАЛЬНОГО СТРОИТЕЛЬСТВА
(КОЛЕРНЫЙ ПАСПОРТ)**

**АДРЕС ОБЪЕКТА: г.Пермь, административный район Мотовилихинский
улица: Уинская, здание (строение) № 10**

шифр: МУ10-26-03-2020-ПОФ

ПЕРМЬ, 2020г.

Ведомость чертежей

ЛИСТ	НАИМЕНОВАНИЕ	ПРИМЕЧАНИЕ
1	Общие данные (начало)	
2	Общие данные (продолжение)	
3	Существующее состояние фасадов	
4	Главный фасад по улице Уинская	
5	Боковой фасад	
6	Дворовой фасад	
7	Размещение средств размещения информации, рекламных конструкций (главный фасад)	
8	Размещение средств размещения информации, рекламных конструкций (боковой фасад)	
9	Эталоны колеров	

Пояснительная записка

Объект капитального строительства: административное 2-х этажное здание со встроенно-пристроенными помещениями общественного назначения, расположенный по адресу: г.Пермь, Мотовилихинский район, ул.Уинская,10.
Год постройки и ввода в эксплуатацию: 2004 год
Тип постройки, серия: кирпичный, индивидуальный проект.
Перекрытия: железобетонные плиты
Оконные блоки: выполнены из профилей заводского изготовления - металлопластик
Все металлические детали: козырьки и опоры, окрашены красками по металлу для наружных работ.
Ранее разрабатывались 2 колерных паспорта: от 21.12.2018 №СЭД-059-22-01-40-4972 ООО "Архитектурная мастерская "Город" ;от 29.12.2018 № СЭД-059-22-01-40-5166 ООО "Большой формат"
Нахождение в границах зон объектов культурного значения: нет.

Настоящим колерным паспортом:
 -сохраняются ранее установленные типы отделки и цветовое решение фасадов и входных групп;
 -предусматривается размещение вывески "Цветы";
 -уточняются типы и места размещения средств размещения информации, рекламных конструкций;
 -уточняются места размещения дополнительного оборудования.

Предметом согласования колерного паспорта являются: принятые цветовые решения элементов фасада, применяемые материалы существующего объекта недвижимости, а также определение типов средств размещения информации, рекламных конструкций на нем.

Раздел "Архитектурно-художественная подсветка" настоящим колерным паспортом не разрабатывается. Освещение фасада осуществляется за счет свечения окон и вывесок.

В соответствии с Градостроительным кодексом Российской Федерации и Постановлением администрации города Перми от 22.02.2017 № 130 «Об утверждении формы и Порядка согласования паспорта внешнего облика объекта капитального строительства (колерного паспорта)» согласованные департаментом градостроительства и архитектуры администрации города Перми колерные паспорта не являются разрешительной документацией на строительство, реконструкцию объекта капитального строительства; не являются правовым основанием на устройство пристроек, навесов, козырьков.

Ведомость отделки фасадов

ПОЗ.	ЭЛЕМЕНТ ФАСАДА	ЭТАЛОН ЦВЕТА	ОБОЗНАЧ.	ВИД ОТДЕЛКИ	ПРИМ.
1	Цоколь.Приямки.пандусы. Ступени и площадки, тип 1		Светло-серый	Керамогранит 30x30	
2	Поле стены, тип 1		PANTONE 719U	Штукатурка с окраской атмосферной краской	
3	Поле стен, тип 2. Фриз		Ral 9010 PANTEON 719U PANTEON 361 C	Композитные панели	
4	Поле стены, тип 3		Ral 9006	Профлист	
5	Поле стен, тип 4. Дверные блоки тип 3		PANTONE 700U	Дерево с окраской атмосферной краской	
6	Оконные блоки. Витражи. Дверные блоки, тип 1		Ral 9010 PANTEON 361 C	Алюминиевые профильные системы	
7	Дверные блоки, тип 2. Перила тип 2		Ral 9006	Металл с окраской атмосферной краской	
8	Ступени и площадки, тип 2		-	Бетонная плитка	
9	Парапетная планка. Водостоки. Козырек.		-	Оцинкованная сталь	
10	Перила, тип 1		-	Оцинкованная сталь	

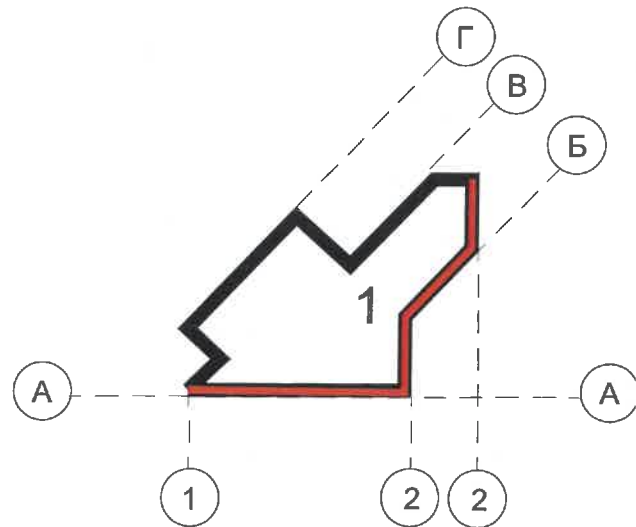


						МУ10-26-03-2020-ПОФ			
						Колерный паспорт объекта капитального строительства по ул. Уинская, № 10 Мотовилихинского района г. Перми			
Изм.	Кол. уч.	Лист	№ док.	Подп.	Дата	Административное здание со встроенно-пристроенными помещениями	Стадия	Лист	Листов
							П	1	9
						Общие данные (начало)		ООО ПА "Студия-СВ"	

**Инструкция о порядке производства работ,
связанных с окраской фасадов и всех наружных частей зданий,
сооружений, строений, расположенных на территории города Перми**

1. Окраска (отделка) фасадов и всех наружных частей зданий, сооружений, строений, расположенных на территории города Перми, может производиться лишь на основании паспорта внешнего облика объекта капитального строительства (колерного паспорта), согласованного департаментом градостроительства и архитектуры администрации города Перми (далее - ДГА).
2. До начала процесса окраски (отделки) здания или какого-либо сооружения должны быть произведены работы по капитальному ремонту всех без исключения наружных частей его, подлежащих окраске.
3. До начала ремонта зданий, имеющих газосветную рекламу, сообщить рекламораспространителю о предстоящих работах на фасаде здания с целью сохранения вывесок либо их демонтажу.
4. Полуразрушенные и разрушенные архитектурные художественно-скульптурные детали здания, карнизы, колонны, пилястры, капители, фризы, тяги, лепные украшения, барельефы, мозаика, художественная роспись подлежат обязательному восстановлению в своем первоначальном виде. Категорически запрещается производить окраску здания без предварительного восстановления указанных деталей.
5. Металлические поверхности отдельных частей здания, чугунные решетки, перила балконов и лестниц, кронштейны, дверные и оконные приборы, архитектурно-художественные детали перед окраской очищаются от грязи, ржавчины, старой краски и покрываются вновь лишь масляной краской.
6. В соответствии с выданными образцами цвета (колерами) на окраску (отделку) здания организация, производящая ремонт здания, составляет пробные образцы цвета, которые наносятся на видное место стены. Проверку и согласование пробного образца цвета (колера), а также готовности поверхности стены и отдельных наружных частей здания к окраске производит уполномоченный представитель ДГА г.Перми. Без указанной проверки и согласования производить окраску (отделку) фасада категорически запрещается.
Домоуправления, организации и учреждения, производящие окраску (отделку) и связанный с нею ремонт здания, несут полную ответственность за точное выполнение настоящей инструкции и привлекаются к ответственности за ее нарушение.
7. Цветовая гамма средств размещения информации должна гармонизировать с основным колористическим решением фасадов здания.
8. По все вопросам, связанным с производством работ, необходимо обращаться в ДГА по адресу: г.Пермь, ул.Сибирская,15 каб.315, тел.212-76-98.

План координационных осей

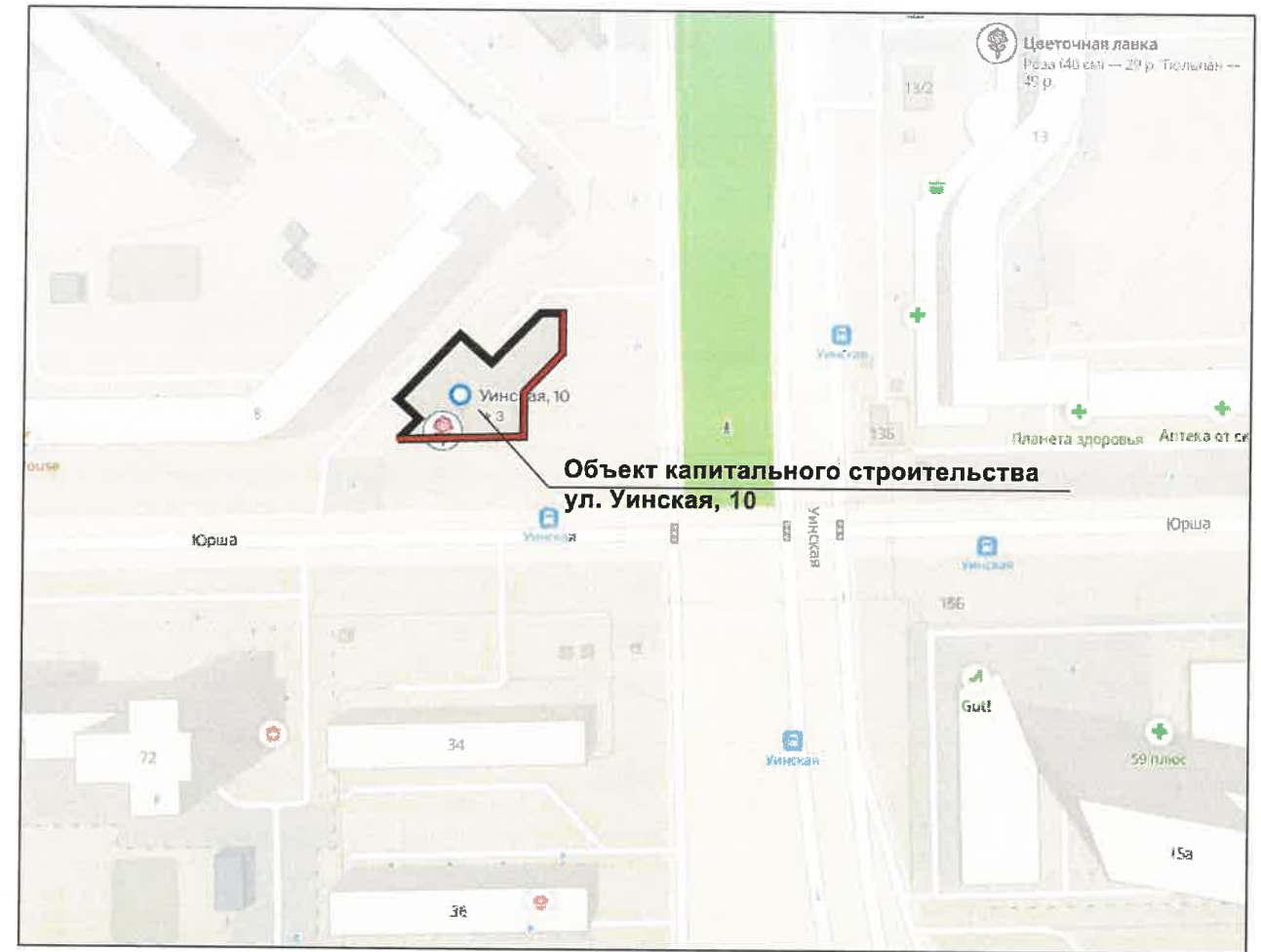


Ведомость ссылок и прилагаемых документов

ОБОЗНАЧЕНИЕ	НАИМЕНОВАНИЕ	ПРИМЕЧАНИЕ
Постановление администрации г.Перми от 22.02.2017 №130	"Об утверждении формы и Порядка согласования паспорта внешнего облика капитального (колерного паспорта)	
Решение Пермской городской Думы от 18.12.2018 №265	Об утверждении Правил благоустройства территории города Перми и о признании утратившими силу отдельных решений Пермской городской Думы	
№СЭД-059-22-01-40-4972 от 21.12.2018	Колерный паспорт здания по ул.Уинская, 10 выполненный ООО "Архитектурная мастерская ГОРОД" (шифр 086-2018-Оф)	Согласован 24.12.2018
№СЭД-059-22-01-40-5166 от 29.12.2018	Колерный паспорт здания по ул.Уинская, 10 выполненный ООО "Большой формат" (шифр 18-12-2018-М)	Согласован 24.01.2019



Ситуационный план



**Объект капитального строительства
ул. Уинская, 10**

1 - Административное здание со встроенно-пристроенными помещениями по ул. Уинской, 10 в Мотовилихинском районе города Перми

— - Фасады с местами размещения средств размещения информации, рекламных конструкций

— - Координационная ось
1

ПРИМЕЧАНИЕ: Координационные оси расставлены условно.

						МУ10-26-03-2020-ПОФ		
						Колерный паспорт объекта капитального строительства по ул. Уинская, № 10 Мотовилихинского района г. Перми		
Изм.	Кол. уч.	Лист	№ док.	Подп.	Дата			
Выполнил	Соколкина			<i>Соколкина</i>	03.20	Административное здание со встроенно-пристроенными помещениями		Стация П
						Общие данные (продолжение)		Лист 2
								Листов 2
								ООО ПА "Студия-СВ"

Главный фасад



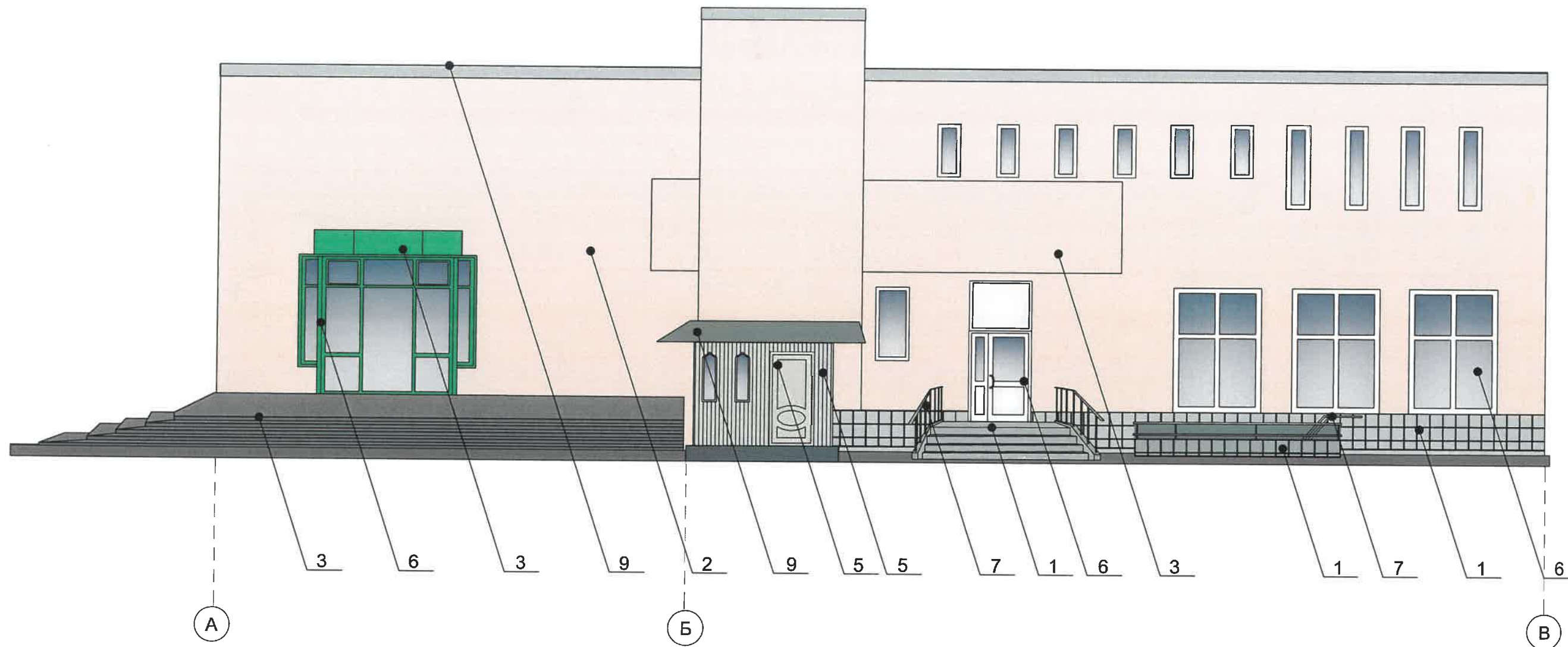
Боковые фасады




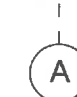
Дворовой фасад



						МУ10-26-03-2020-ПОФ			
						Колерный паспорт объекта капитального строительства по ул. Уинская, № 10 Мотовилихинского района г. Перми			
Изм.	Кол. уч.	Лист	№ док.	Подп.	Дата	Административное здание со встроено-пристроенными помещениями	Стадия	Лист	Листов
Выполнил							П	3	
						Существующее состояние фасадов	ООО ПА "Студия-СВ"		



Условные обозначения

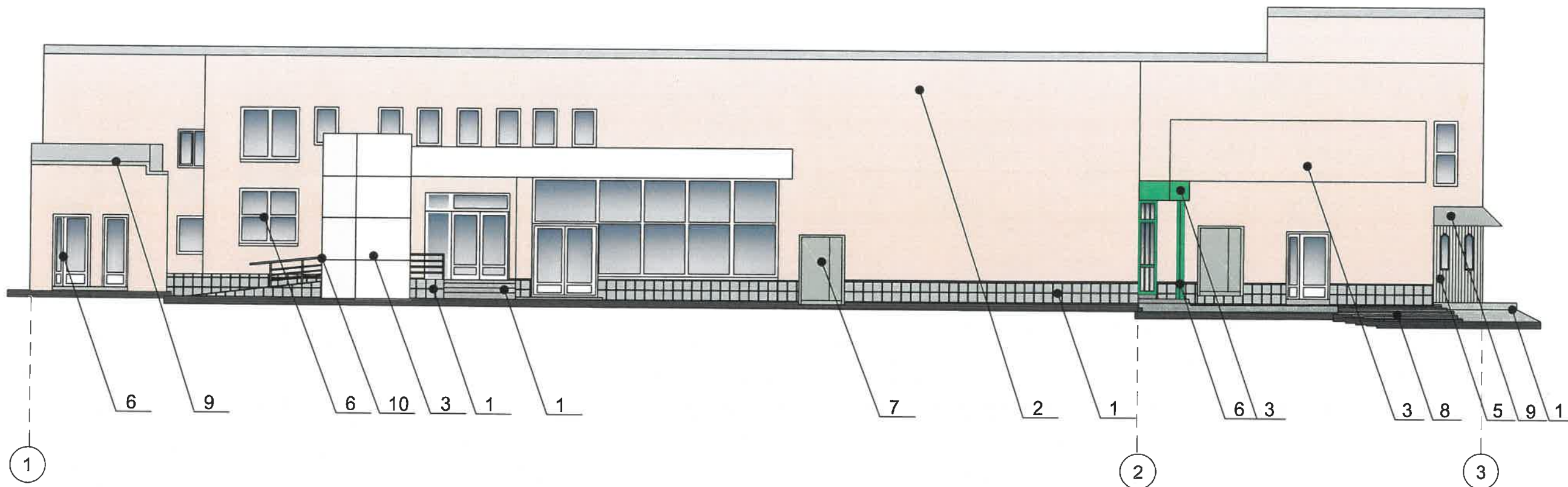
-  - Выноска и номер позиции согласно Ведомости отделки фасадов на листе 1
-  - Координационная ось

СОГЛАСОВАНО
1й заместитель начальника ДГА
г. Перми - главный архитектор
Д.Ю. Лалшин
2020

Условия переустройства входных групп

1. В случае, если наружные лестницы при дополнительно устроенных входах в общественные помещения здания выходят за границы предоставленного земельного участка и красные линии квартала, то устройство дополнительных или переустройство существующих входных групп требует получение разрешения в установленном порядке;
2. В случае устройства или переустройства (перепланировки, ремонта, реконструкции) помещений общественного назначения, их входных групп в обязательном порядке должны быть предусмотрены мероприятия по обеспечению доступности данных помещений для маломобильных групп населения, включая инвалидов, использующих кресла-коляски и собак-проводников (далее - МНГ) в соответствии с требованиями СП59.13330.2016 Свод правил. Доступность зданий и сооружений для маломобильных групп населения. Данный свод правил касается функционально-планировочных элементов зданий и сооружений, их участков или отдельных помещений, доступных для МНГ (входные узлы, коммуникации, пути эвакуации, помещения и зоны обслуживания, а также их информационное и инженерное обустройство). В частности лестницы при входах общественные помещения должны дублироваться пандусами с уклоном 1:20 (5%) или иными средствами подъема (подъемные платформы, лифты и тд) Согласно вышеуказанному Своду правил, наружные лестницы и пандусы должны иметь поручни с учетом технических требований к опорным стационарным устройствам по ГОСТ 51261; размеры входной площадки при открытии дверей наружу должны быть не менее 1,4x2,0 или 1,5x1,85; размеры входной площадки с пандусом не менее 2,2x2,2 м

						МУ10-26-03-2020-ПОФ				
						Колерный паспорт объекта капитального строительства по ул. Уинская, № 10 Мотовилихинского района г. Перми				
Изм.	Кол. уч.	Лист	№ док.	Подп.	Дата	Административное здание со встроено-пристроенными помещениями		Стадия	Лист	Листов
Выполнил	Соколкина			<i>Лалшин</i>	03.20			П	4	
						Главный фасад с ул. Уинская		ООО ПА "Студия-СВ"		



Условные обозначения

- Выноска и номер позиции согласно Ведомости отделки фасадов на листе 1
- Координационная ось

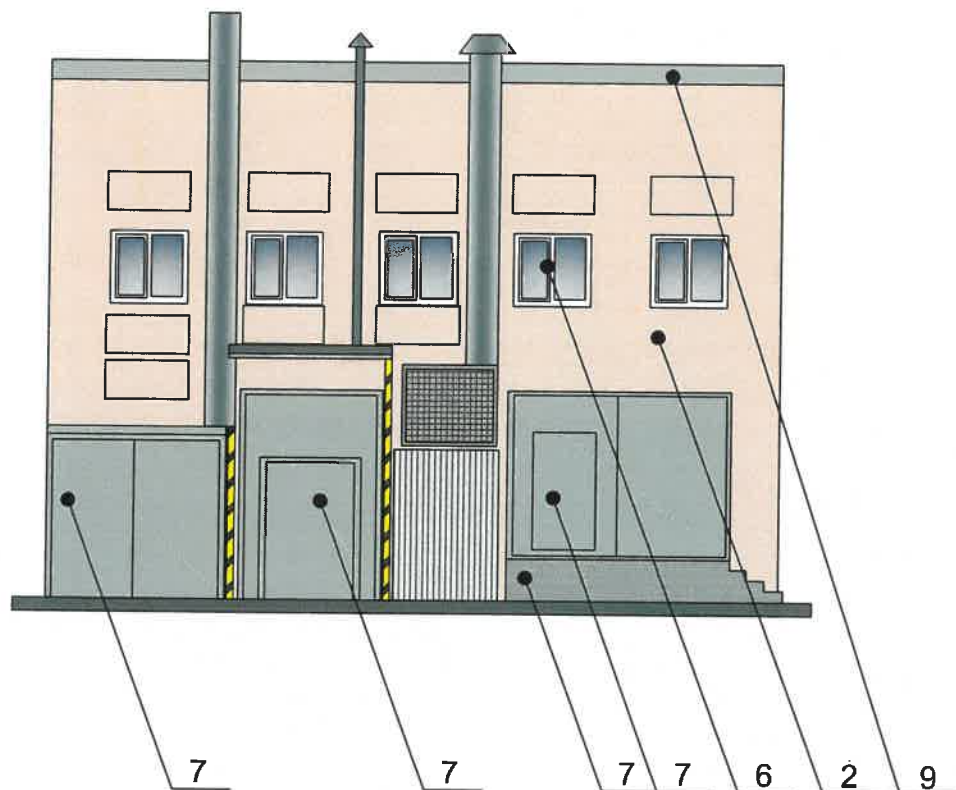
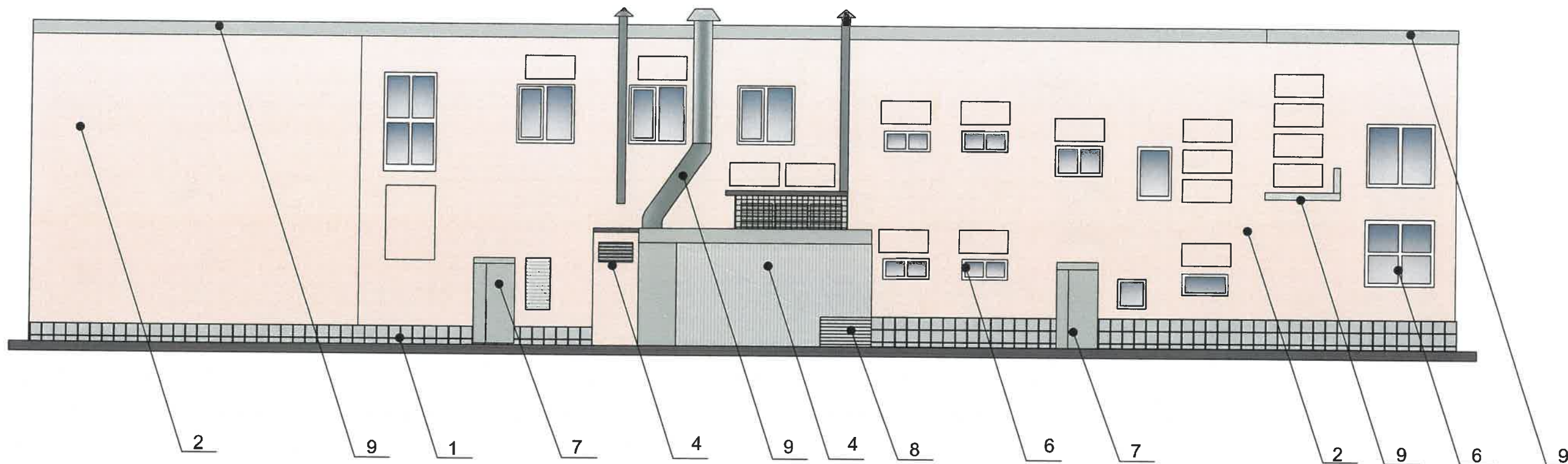
СОГЛАСОВАНО
1^й заместитель начальника ДГА
г. Перми - главный архитектор
Д.Ю. Паршин
22.03.2020

Условия размещения дополнительного оборудования:



1. К дополнительному оборудованию относятся: наружные блоки системы вентиляции и кондиционирования, вентиляционные и водосточные трубы, антенны, видеосъемки наружного наблюдения, почтовые ящики, кабельные линии, пристроенные электрощиты, флажки и т.д;
2. Размещение дополнительного оборудования, дополнительных элементов и устройств на фасадах объекта капитального строительства допускается при соблюдении следующих условий:
 - соответствие размещения дополнительного оборудования архитектурному решению фасадов, предусмотренному проектной документацией, в соответствии с которой осуществлено строительство (реконструкция) Объекта, с привязкой к единой (вертикальной, горизонтальной) системе осей фасадов;
 - единая горизонтальная ось - условная прямая линия, которая определяется как половина расстояния между верхним и нижним архитектурным элементом (окна, наличники, карниз, фриз и другие), выделяющимся (западающим, выступающим) из плоскости стены;
 - единая вертикальная ось - условная прямая линия, которая определяется как половина расстояния между границами одного архитектурного элемента (окна, двери, колонны), либо между двумя архитектурными элементами (окна, двери, колонны);
 - комплексное решение размещения оборудования - единое архитектурное и цветовое решение (в том числе размер, форма, материал);
 - размещение дополнительного оборудования на архитектурных деталях, элементах декора, поверхностях с ценной архитектурной отделкой, а также крепление, ведущее к повреждению архитектурных поверхностей не допускаются.

ПРИМЕЧАНИЕ: Условия устройства и переустройства входных групп см. лист 4.

						МУ10-26-03-2020-ПОФ			
						Колерный паспорт объекта капитального строительства по ул. Уинская, № 10 Мотовилихинского района г. Перми			
Изм.	Кол. уч.	Лист	№ док.	Подп.	Дата	Административное здание со встроено-пристроенными помещениями	Стадия	Лист	Листов
Выполнил	Соколкина				03.20		П	5	
						Боковой фасад по ул.Юрша	ООО ПА "Студия-СВ"		



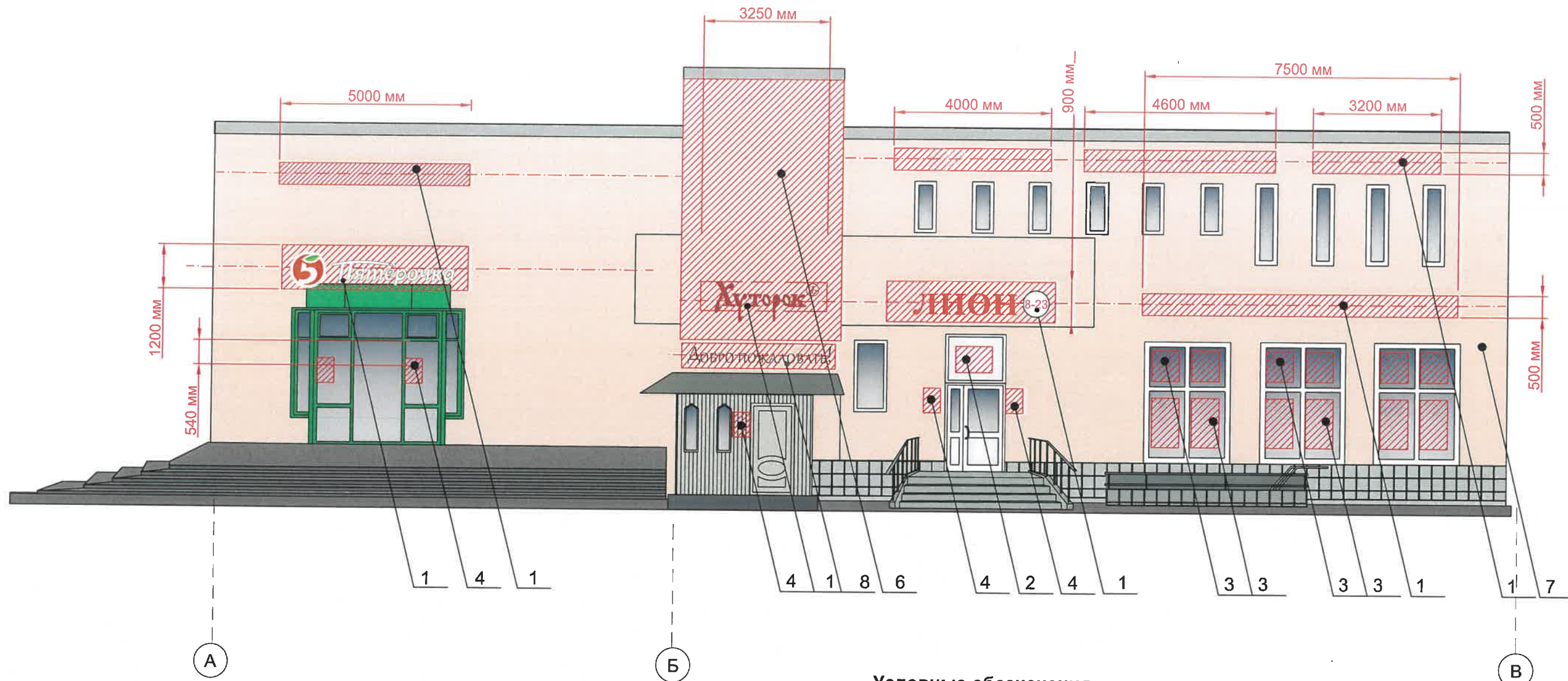
Условные обозначения

-  - Выноска и номер позиции согласно Ведомости отделки фасадов на листе 1
-  - Координационная ось

СОГЛАСОВАНО
1^й заместитель начальника ДГА
г. Перми - главный архитектор
Д.Ю. Лапшин
" 22 " 03 2020

ПРИМЕЧАНИЕ: Условия устройства и переустройства входных групп см. лист 4.

						МУ10-26-03-2020-ПОФ			
						Колерный паспорт объекта капитального строительства по ул. Уинская, № 10 Мотовилихинского района г. Перми			
Изм.	Кол. уч.	Лист	№ док.	Подп.	Дата	Административное здание со встроено-пристроенными помещениями	Стадия	Лист	Листов
Выполнил	Соколкина			<i>Соколкина</i>	03.20		П	6	
						Дворовой фасады	ООО РА "Студия-СВ"		



Ведомость средств размещения информации, рекламных конструкций

ПОЗ.	Тип объекта, материал, способы крепления	Цвет (с указанием RAL)	Наличие подсветки
1	Объемные или световые буквы и/или логотипы, размещенные на направляющих в цвет фасада на козырьке или на стене здания. Оргстекло, металл, пластик	Фирменные цвета	Внутренняя или контурная подсветка
2.	Выклейка-пленочная аппликация на стекле. Площадь выклейки - не более 50% от площади остекления. Самоклеящиеся пленки по стеклу	Фирменные цвета	
3.	Информация-пленочная аппликация в виде текста или контурного изображения на стекле. Площадь выклейки - не более 30% от площади остекления. Самоклеящиеся пленки по стеклу или вывеска - панно, размещенное в оконном проеме за стеклом. Площадь панно - не более 50% от площади остекления. Металл, пластик, пленки.	Фирменные цвета	Возможна внутренняя подсветка для панно
4.	Информационная табличка (режимник), одиночная или модульная (см. примечание 5 и 6) Металл, пластик, оргстекло 400x600мм	Фирменные цвета	
5.	Вывеска - световой короб. Металл, пластик, пленки.	Фон - серебро, фирменные цвета.	Внутренняя подсветка.
6.	Арт-объект. Металл, дерево, пластик, пленки и т.д.		
7.	Указатель с наименованием улицы и номера дома (здания). Металл, пластик, оргстекло.	Синий фон (R-(0), G-(20), B-(120)), белый	Возможна внутренняя подсветка
8.	Плоские или объемные световые буквы на прозрачной основе из композита или пластика. Металл, пластик, оргстекло, пленки.	Фирменные цвета	

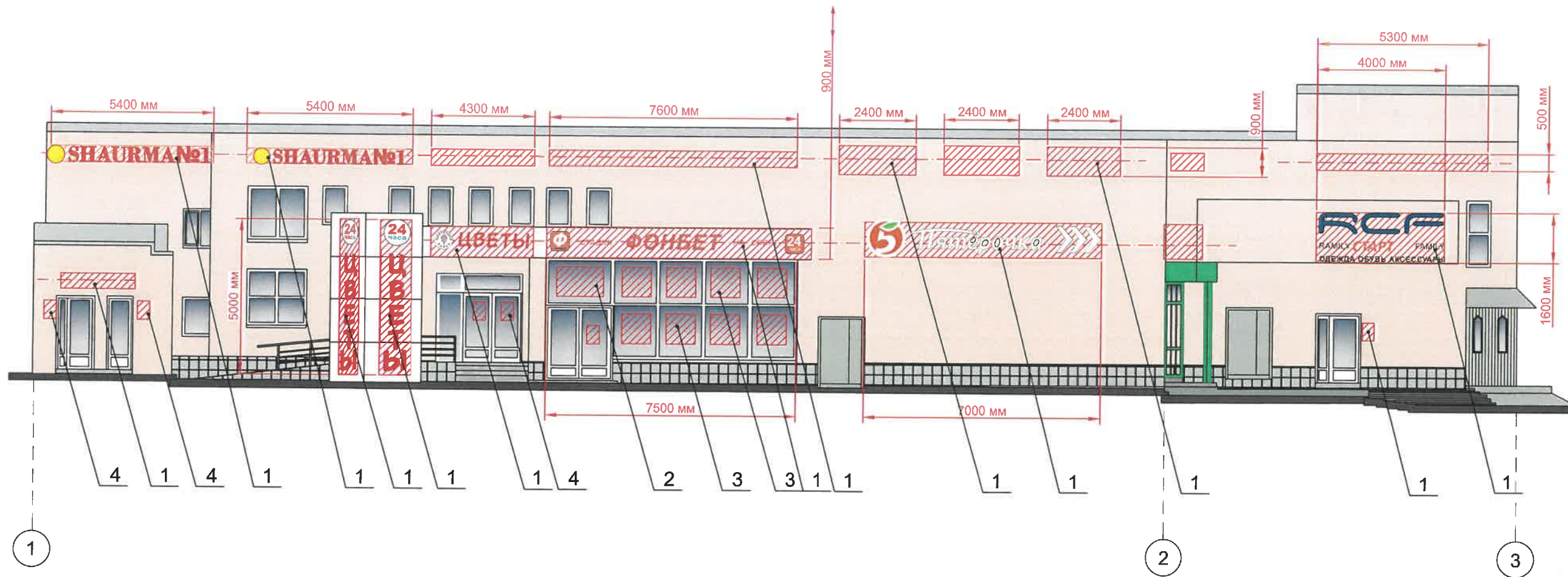
Условные обозначения

- Выноска и номер позиции согласно Ведомости средств размещения информации, рекламных конструкций
- Ось размещения средств размещения информации, рекламных конструкций
- Место допустимого размещения средств размещения информации, рекламных конструкций
- Координационная ось

Управление архитектуры и городского дизайна
ДГА администрации г.Перми
СООТВЕТСТВУЕТ АРХИТЕКТУРНОМУ
ОБЛИКУ ГОРОДА ПЕРМИ
«27» 03 2020
Дресало С.В. Подпись *Дресало С.В.*

ПРИМЕЧАНИЕ: Условия размещения средств размещения информации см. лист 8.

						МУ10-26-03-2020-ПОФ			
						Колерный паспорт объекта капитального строительства по ул. Уинская, № 10 Мотовилихинского района г. Перми			
Изм.	Кол. уч.	Лист	№ док.	Подп.	Дата	Административное здание со встроенно-пристроенными помещениями	Стадия	Лист	Листов
Выполнил	Соколкина			<i>Соколкина</i>	03.20		П	7	
						Размещение средств размещения информации, рекламных конструкций (начало)	ООО ПА "Студия-СВ"		



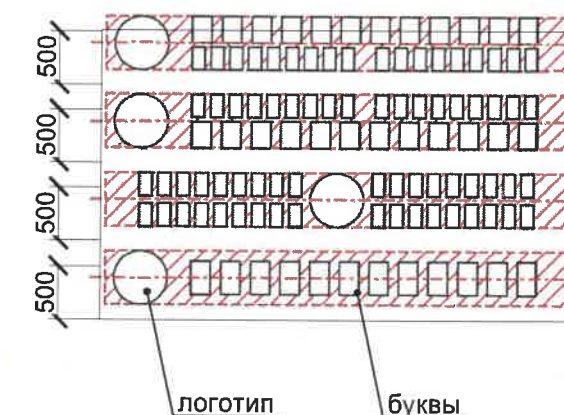
Условные обозначения

- Выноска и номер позиции согласно Ведомости средств размещения информации, рекламных конструкций на листе 7
- Ось размещения средств размещения информации, рекламных конструкций
- Место допустимого размещения средств размещения информации, рекламных конструкций
- Координатная ось

Условия размещения средств размещения информации, рекламных конструкций.

1. Средства размещения информации располагаются относительно условной прямой линии - единой горизонтальной оси. Местоположение оси на фасаде определяется как половина расстояния между верхним и нижним архитектурным элементом (окна, наличники, карниз, фриз и др.), выделяющимися (западающим, выступающим) из плоскости стены.
2. Размещение вывесок и рекламных конструкций должно осуществляться в границах места допустимого размещения средств размещения информации, рекламных конструкций, установленных данным колерным паспортом объекта капитального строительства.
3. Размещение вывесок по отношению друг к другу, их конфигурация, наполненность информацией должны соответствовать Стандартным требованиям к вывескам, их размещению и эксплуатации (далее - Стандартные требования), утвержденным Решением Пермской городской Думы от 18.12.2018 № 265.
4. В случае, если планируемые к размещению вывески не соответствуют Стандартным требованиям и действующему колерному паспорту, требуется внесение изменений в колерный паспорт путем разработки нового колерного паспорта.
5. Максимальный размер информационных табличек - 0,5 м x 0,7 м (пункт 2.13. Стандартных требований).
6. Узел крепления каждого типа объекта информации разрабатывается отдельным рабочим проектом.
7. Непосредственно на остеклении витрины допустимо неплоское написание информации, состоящее из графической и (или) текстовой частей, занимающей не более 30% площади одного членения поля остекления (пункт 3.13. Стандартных требований). Сплошные вывески в витринах и на остеклении оконных, дверных полотен не должны превышать по высоте высоту витрины и остекления оконных, дверных полотен, а по ширине - половину витрины и остекления оконных, дверных полотен и должны отступать от остекления не менее чем на 0,15 м (пункт 3.14. Стандартных требований).
8. В случае размещения рекламной конструкции на фасаде здания, строения, сооружения, такая конструкция должна быть отражена в составе нового колерного паспорта, а ее размещение должно осуществляться в соответствии с действующим порядком установки и эксплуатации рекламных конструкций на территории города Перми, утвержденным решением Пермской городской Думы, с последующим получением разрешения на установку и эксплуатацию рекламной конструкции в установленном порядке.

Схема компоновки объемных букв и/или логотипов, относительно оси и места размещения средств размещения информации



Управление архитектуры и городского дизайна
ДГА администрации г.Перми
СООТВЕТСТВУЕТ АРХИТЕКТУРНОМУ
ОБЛИКУ ГОРОДА ПЕРМИ
« 28 03 2020 »
Бресана СВ Подпись *Бресана СВ*

						МУ10-26-03-2020-ПОФ			
						Колерный паспорт объекта капитального строительства по ул. Уинская, № 10 Мотовилихинского района г. Перми			
Изм.	Кол. уч.	Лист	№ док.	Подп.	Дата	Административное здание со встроено-пристроенными помещениями	Стадия	Лист	Листов
Выполнил	Соколкина			<i>Соколкина</i>	03.20		П	8	
						Размещение средств размещения информации, рекламных конструкций (продолжение)	ООО ПА "Студия-СВ"		

Позиция согласно ведомости отделки фасадов	Координаты цвета	C:	0	Ral 9006 серый
		M:	0	
		Y:	0	
		K:	20	
		R:	161	
		G:	161	
2,3,4,7		B:	160	

Позиция согласно ведомости отделки фасадов	Координаты цвета	C:		Бетонная плитка
		M:		
		Y:		
		K:		
		R:		
		G:		
8		B:		

Позиция согласно ведомости отделки фасадов	Координаты цвета	C:	0	PANTONE 719U
		M:	16	
		Y:	27	
		K:	0	
		R:	254	
		G:	222	
2		B:	193	

Позиция согласно ведомости отделки фасадов	Координаты цвета	C:	73	PANTONE 361C
		M:	0	
		Y:	0	
		K:	89	
		R:	89	
		G:	182	
6		B:	83	

Позиция согласно ведомости отделки фасадов	Координаты цвета	C:	19	PANTONE 400U
		M:	19	
		Y:	20	
		K:	0	
		R:	210	
		G:	206	
5		B:	199	

Позиция согласно ведомости отделки фасадов	Координаты цвета	C:		Керамогранит светло-серый
		M:		
		Y:		
		K:		
		R:		
		G:		
1		B:		

СОГЛАСОВАНО
 1й заместитель начальника ДГА
 г. Перми - главный архитектор
 Д.Ю. Папшин
 2020

ПРИМЕЧАНИЕ: Координаты цвета в RAL приведены с сайта <https://colorscheme.ru/> (каталог цветов RAL CLASSIK)

						МУ10-26-03-2020-ПОФ			
						Колерный паспорт объекта капитального строительства по ул. Уинская, № 10 Мотовилихинского района г. Перми			
Изм.	Кол. уч.	Лист	№ док.	Подп.	Дата	Административное здание со встроенно-пристроенными помещениями	Стадия	Лист	Листов
Выполнил	Соколкина				03.20		П	9	
						Эталоны колеров	ООО ПА "Студия-СВ"		