

ООО РСМП "ЭНЕРГЕТИК"

от 04.03.2020 №59-22-О-26-1350

**ПАСПОРТ ВНЕШНЕГО ОБЛИКА ОБЪЕКТА КАПИТАЛЬНОГО СТРОИТЕЛЬСТВА
(КОЛЕРНЫЙ ПАСПОРТ)**

АДРЕС ОБЪЕКТА: г.Пермь, административный район Орджоникидзевский,
улица Генерала Доватора, здание № 36

Шифр: 646/2-2019-ПОФ

ПЕРМЬ 2020 г.

Ведомость чертежей		
Лист	Наименование	Примеч.
1	Общие данные (начало)	
2	Общие данные (продолжение)	
3	Существующее состояние фасадов(фотофиксация)	
4	Главный фасад	
5	Боковые фасады	
6	Дворовые фасады	
7	Размещение средств размещения информации, рекламных конструкций на главном фасаде здания	
8		
9	Эталон колеров	

Пояснительная записка

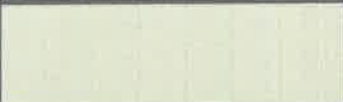




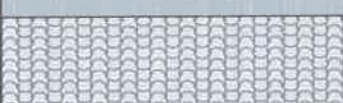







Объект - трёхэтажный двухподъездный жилой дом, расположенное по адресу: г.Пермь, Орджоникидзевский район, ул. по ул.Генерала Доватора, д.36.
 Год постройки здания и 1956 год.

Тип перекрытия:
 между подвалом и первым этажом - монолитное железобетонное;
 чердачное, междуэтажное - деревянное. Отепленное по деревянным балкам и металлическим прогонам.
 Ранее разработанные колерные паспорта: нет.

Колерным паспортом:
 - определяются типы и виды отделки и цветовое решение фасадов и входных групп,
 - определяются типы, виды и места размещения средств размещения информации.

Цветовое решение фасадов и применяемые материалы обеспечивают комплексное решение всех элементов фасада, единство архитектурного облика здания.
 Предусмотренные настоящим проектом средства размещения информации не нарушают архитектурный облик здания.

В соответствии с Градостроительным кодексом Российской Федерации, решением Пермской городской Думы от 18.12.2018 № 265 "Об утверждении Правил благоустройства территории города Перми и о признании утратившими силу отдельных решений Пермской городской Думы" и постановлением администрации города Перми от 22.02.2017 № 130 "Об утверждении формы и Порядка согласования паспорта внешнего облика объекта капитального строительства (колерного паспорта)" проекты колерных паспортов либо проекты изменений в колерные паспорта не являются разрешительной документацией на строительство, реконструкцию объекта капитального строительства; не являются правовым основанием на устройство пристроек, навесов, козырьков.

Ведомость отделки фасадов					
Поз.	Элемент фасада	Эталон цвета	Обознач.	Вид отделки	Прим.
1	Основное поле стен		RAL 1001	Окраска атмосферно-стойкой фасадной краской	
2	Цоколь		RAL 9007	Окраска атмосферно-стойкой фасадной краской	
3	Карниз, филенки Наружные поверхности балконных плит, выходы вент. шахт		RAL 9010	Окраска атмосферно-стойкой фасадной краской	
4	Металлические элементы козырьков, пожарные лестницы Ограж. балконов, кронштейны		RAL 7043	Окраска КО эмалями	
5	Двери		RAL 9006	Окраска КО эмалями	
6	Покрытие кровли			Металлочерепица	
7	Площадки, ступени входа Отмостка		RAL 7023	Бетон	
8	Переплеты окон, оконные блоки		RAL 9010	Металлопластик	
9	Слуховые окна		RAL 9006	Окраска атмосферно-стойкой фасадной краской	
10	Коммуникационные трубы		RAL 9006	Оцинкованная сталь с полимерным покрытием	
11	Элементы наружной водосточной системы, отливы		RAL 9010	Оцинкованная сталь с полимерным покрытием	
12	Двери		RAL 9010	Металлопластик, стеклопакет с прозрачным стеклом	
13	Козырьки		RAL 9006	Оцинкованная сталь с полимерным покрытием	

СОГЛАСОВАНО
 1^й заместитель начальника ДГА
 г.Пермь - главный архитектор
 Д.Ю. Пазин
 03.02.2019

646/2-2019-ПОФ

Колерный паспорт объекта капитального строительства,
 по ул.Генерала Доватора, д.36,
 Орджоникидзевского района г.Перми

Изм.	Кол. уч.	Лист	№ док.	Подп.	Дата
Архитектор		Турбин К.Н.			01.20

Малозэтажный жилой дом

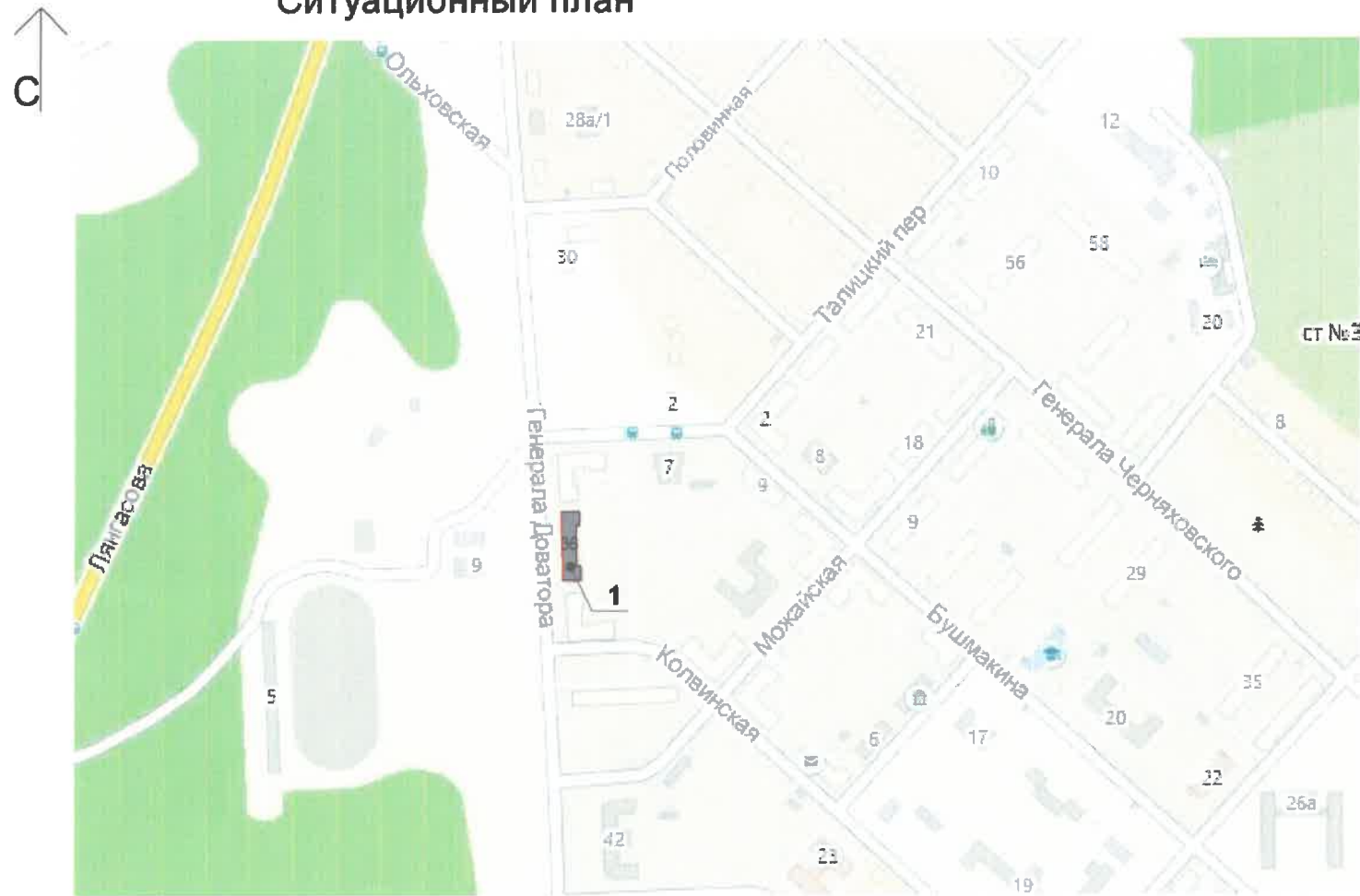
Стадия	Лист	Листов
П	1	9

Общие данные (начало)

ООО РСМП
 "Энергетик"

Изм. № подл. Подп. и дата Взам. инв. №

Ситуационный план



Условные обозначения:

- 1 - жилое здание с административными помещениями по адресу ул. Генерала Доватора, 36

ИНСТРУКЦИЯ

о порядке производства работ, связанных с окраской фасадов и всех наружных частей зданий, сооружений, строений, расположенных на территории города Перми

- Окраска фасадов и всех наружных частей зданий, сооружений, строений, ограждений, заборов, павильонов, киосков, ларьков и прочих объектов, расположенных на территории города Перми, может производиться лишь на основании колерного паспорта фасадов на ремонт и окраску, согласованного Департаментом градостроительства и архитектуры Администрации г. Перми (далее ДГА)
- До начала процесса окраски здания или какого-либо сооружения должны быть произведены работы по капитальному ремонту всех без исключения наружных частей его, подлежащих окраске.
- До начала ремонта зданий, имеющих газосветовую рекламу, сообщить рекламораспространителю о предстоящих работах на фасаде здания с целью сохранения вывесок либо их демонтажу.
- Полуразрушенные и разрушенные архитектурные художественно-скульптурные детали здания, карнизы, колонны, пилястры, капители, фризы, тяги, лепные украшения, барельефы, мозаика, художественная роспись подлежит обязательному восстановлению в своём первоначальном виде. Категорически запрещается производить окраску здания без предварительного восстановления указанных деталей.
- Металлические поверхности отдельных частей здания, чугунные решётки, перила балконов и лестниц, кронштейны, дверные и оконные приборы, архитектурно-художественные детали перед окраской очищаются от грязи, ржавчины, старой краски и покрываются вновь лишь масляной краской.
- В соответствии с выданными образцами цвета (колерами) на окраску здания организация, производящая ремонт здания, составляет пробные образцы цвета, которые наносятся на видное место стены. Проверку и согласование пробного образца цвета (колера), а также готовности поверхности стены и отдельных наружных частей здания к окраске производит уполномоченный представитель ДГА г. Перми. Без указанной проверки и согласования производить окраску фасада категорически воспрещается.
- Домоуправления, организации и учреждения, производящие окраску и связанный с ней ремонт здания, несут полную ответственность за точное выполнение настоящей инструкции и привлекаются к ответственности за нарушение её.
- Цветовая гамма рекламносителей должна гармонировать с основным колористическим решением фасадов здания.
- По всем вопросам, связанным с производством работ по покраске зданий, необходимо обращаться в ДГА г. Перми. (ул. Сибирская, 15, каб. 314, тел. 212-76-98).

Ведомость ссылочных и прилагаемых документов

Обозначение	Наименование	Примечание
Постановление администрации г.Перми от 22.02.2017 № 130	"Об утверждении формы и Порядка согласования колерного паспорта внешнего облика объекта капитального строительства (колерного паспорта) "	
Решение Пермской городской Думы от 18.12.2018 № 265	"Об утверждении Правил благоустройства территории города Перми и о признании утратившими силу отдельных решений Пермской городской Думы"	

646/2-2019-ПОФ

Колерный паспорт объекта капитального строительства, по ул.Генерала Доватора, д.36, Орджоникидзевского района г.Перми

Изм.	Кол. уч.	Лист	№ док	Подп.	Дата	Малозэтажный жилой дом	Стадия	Лист	Листов
					01.20			П	2
Общие данные (продолжение)							ООО РСМП "Энергетик"		

Взам. инв. №

Подп. и дата

Инв. № подл.

Главный фасад



Дворовой фасад



Боковые фасады



Инв. № подл. Подп. и дата Взам. инв. №

						646/2-2019-ПОФ			
						Коперный паспорт объекта капитального строительства, по ул.Генерала Доватора, д.36, Орджоникидзевского района г.Перми			
Изм.	Кол. уч.	Лист	№ док	Подп.	Дата	Малоэтажный жилой дом	Стадия	Лист	Листов
Архитектор		Турбин К.Н.		<i>[Signature]</i>	01.20		П	3	
						Существующее состояние фасадов (фотофиксация)	ООО РСМП "Энергетик"		

Главный фасад



Примечания

1. В случае, если наружные лестницы при дополнительно устроенных входах в общественные помещения здания выходят за границы предоставленного земельного участка и красные линии квартала, то устройство дополнительных или переустройство существующих входных групп требует получения разрешения в установленном порядке.
2. В случае устройства и переустройства (перепланировки, ремонта, реконструкции) помещения общественного назначения, их входных групп в обязательном порядке должны быть предусмотрены мероприятия по обеспечению доступности данных помещений для маломобильных групп населения, включая инвалидов, использующих кресла-коляски и собак-проводников(далее МГН) в соответствии с требованиями СП 59.13330.2016 Свод правил.Доступность зданий и сооружений для маломобильных групп населения.
 Данный СП касается функционально-планировочных элементов зданий и сооружений, их участков или отдельных помещений, доступных для МГН(входные узлы, пути эвакуации, коммуникации, помещения и зоны обслуживания, а также их информационное и инженерное обустройство).
 В частности, лестницы при входах в общественное помещение должны дублироваться пандусами с уклоном не более 1:20 (5%) или иными средствами подъема (подъемные платформы, лифта и т.п)
 Согласно вышеуказанному СП наружные лестницы и пандусы должны иметь поручни с учетом технических требований к опорным стационарным устройствам по ГОСТ Р 51261; размеры входной площадки при открывании дверей наружу должны быть не менее 1,4х2,0м или 1,5х1,85м; размеры входной площадки с пандусом не менее 2,2х2,2 м

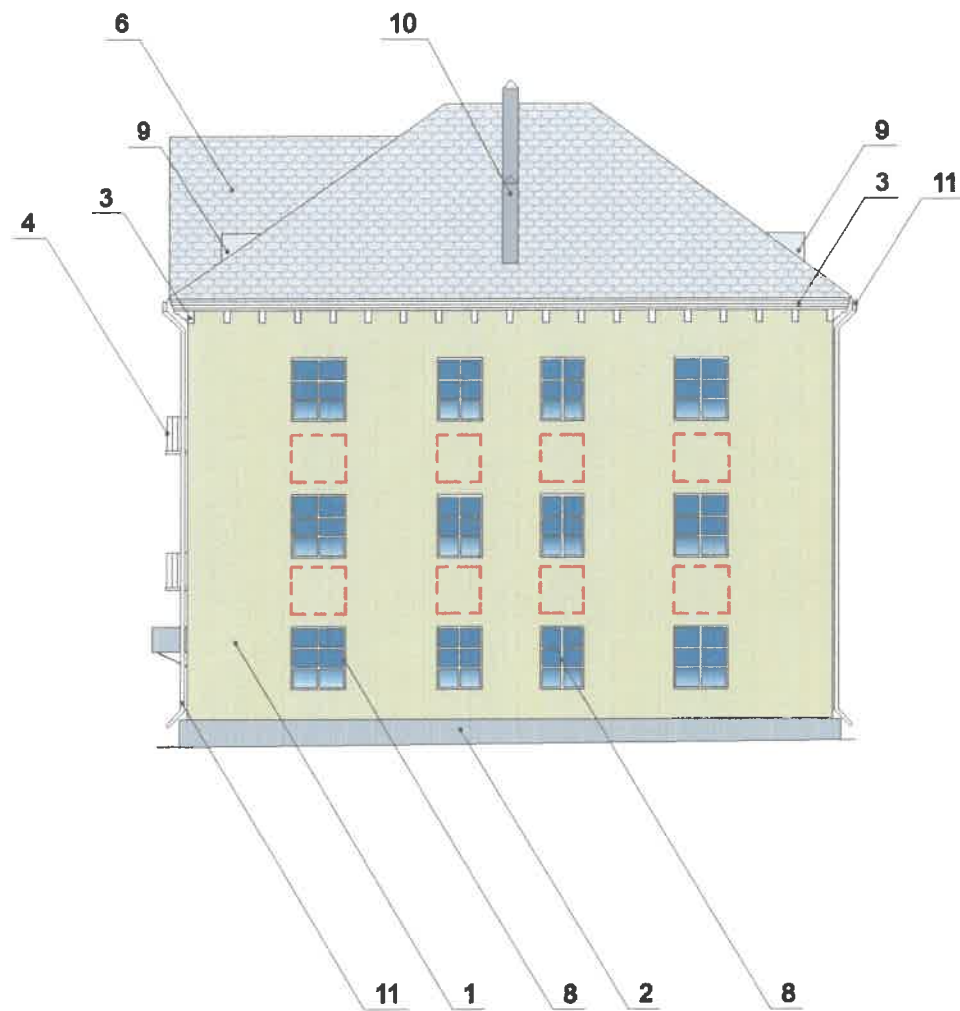
Условные обозначения:

1 -выноска и номер позиции согласно Ведомости отделки фасадов (лист 1 646/2-2019-ПОФ)

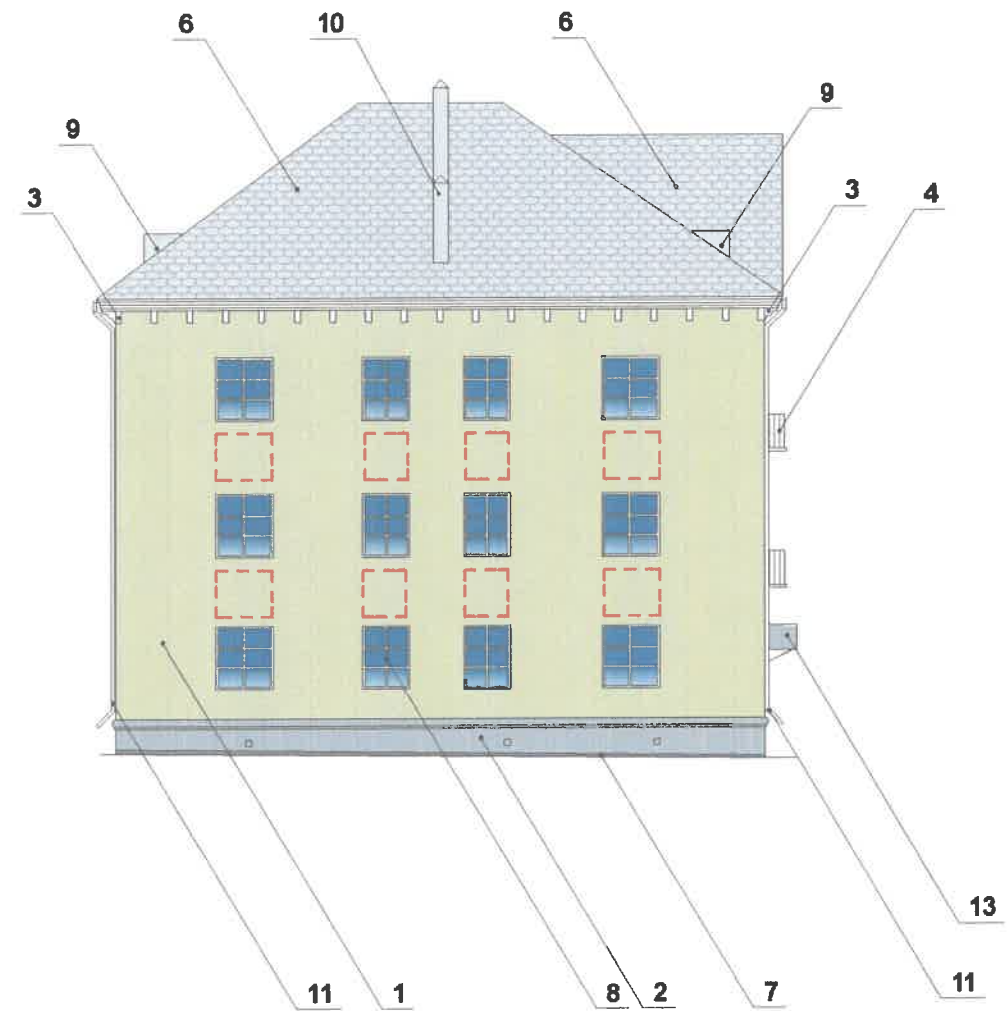
СОГЛАСОВАНО
 1# заместитель начальника ДГА
 г. Пермь - главный архитектор
 Д.Ю. Райшин
 "22" 03 2020

						646/2-2019-ПОФ			
						Коперный паспорт объекта капитального строительства , по ул.Генерала Доватора, д.36, Орджоникидзевского района г.Перми			
Изм.	Кол. уч.	Лист	№ док.	Подп.	Дата	Малозэтажный жилой дом	Стадия	Лист	Листов
Архитектор		Турбин К.Н.			01.20		П	4	
						Главный фасад	ООО РСМП "Энергетик"		

Боковой фасад



Боковой фасад



Условные обозначения:

 -выноска и номер позиции согласно Ведомости отделки фасадов (лист 1 646/2-2019-ПОФ)

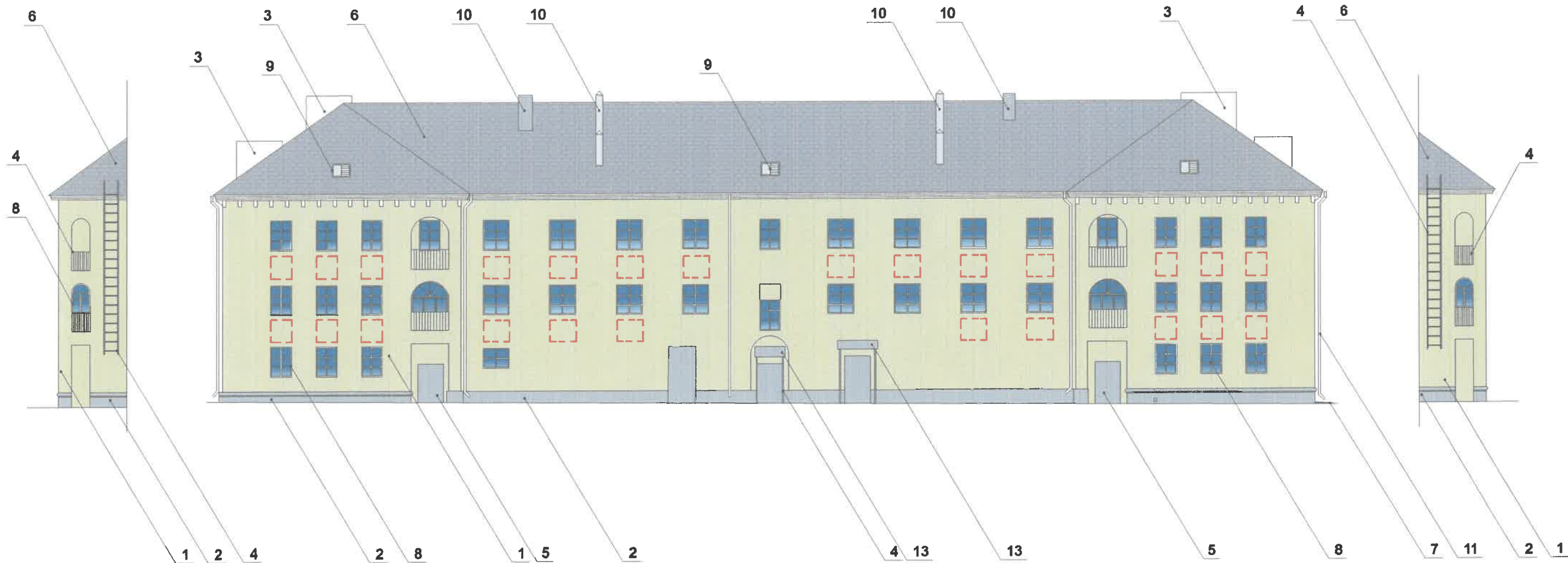
 -место для размещения дополнительного оборудования

Примечания:
Предусматривается установка декоративного экрана для внешнего блока кондиционера в цвет фасада (см.лист 6 646/2-2019-ПОФ)

СОГЛАСОВАНО
Исполнительный специалист ДКА
г.Пермь - главный архитектор
Д.Ю. Давыдов
27.03.2020

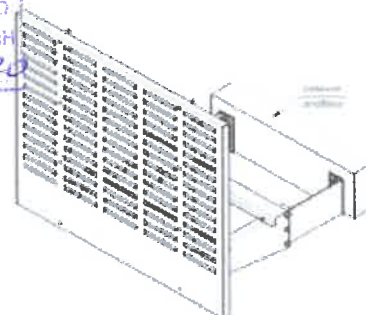
						646/2-2019-ПОФ			
						Коперный паспорт объекта капитального строительства , по ул.Генерала Доватора, д.36, Орджоникидзевского района г.Перми			
Изм.	Кол. уч.	Лист	№ док.	Подп.	Дата	Малозэтажный жилой дом	Стадия	Лист	Листов
Архитектор				Турбин К.Н.	01.20		П	5	
						Боковые фасады	ООО РСМП "Энергетик"		

Дворовые фасады



Декоративный экран для внешнего блока кондиционера

СОГЛАСОВАНО
 14 заместитель начальника ДГА
 г. Пермь главный архитектор
 Д.С. Пашкин
 27 03 2020



Примечания

- Размещение дополнительного оборудования, дополнительных элементов и устройств на фасадах объектов капитального строительства допускается при соблюдении следующих условий:
 - единое архитектурное и цветовое решение фасадов (в том числе размер, форма, цвет, материал);
 - соответствие архитектурному решению фасадов, предусмотренному проектной документации, с привязкой к основным композиционным осям фасадов (системе горизонтальных и вертикальных осей);
 - соответствие ГОСТам, техническим регламентам, установленным законодательством Российской Федерации в области обеспечения санитарно-эпидемиологического благополучия населения, пожарной безопасности и другими федеральными законами.
- Размещение наружных блоков систем кондиционирования и вентиляции допускается:
 - на кровле объектов капитального строительства;
 - на оконных и дверных проёмах в единой (вертикальной, горизонтальной) системе осей фасадов, в окнах подвального этажа, в плоскости остекления, без выхода за плоскость остекления фасадов с использованием маскирующих ограждений (решётки, жалюзи).

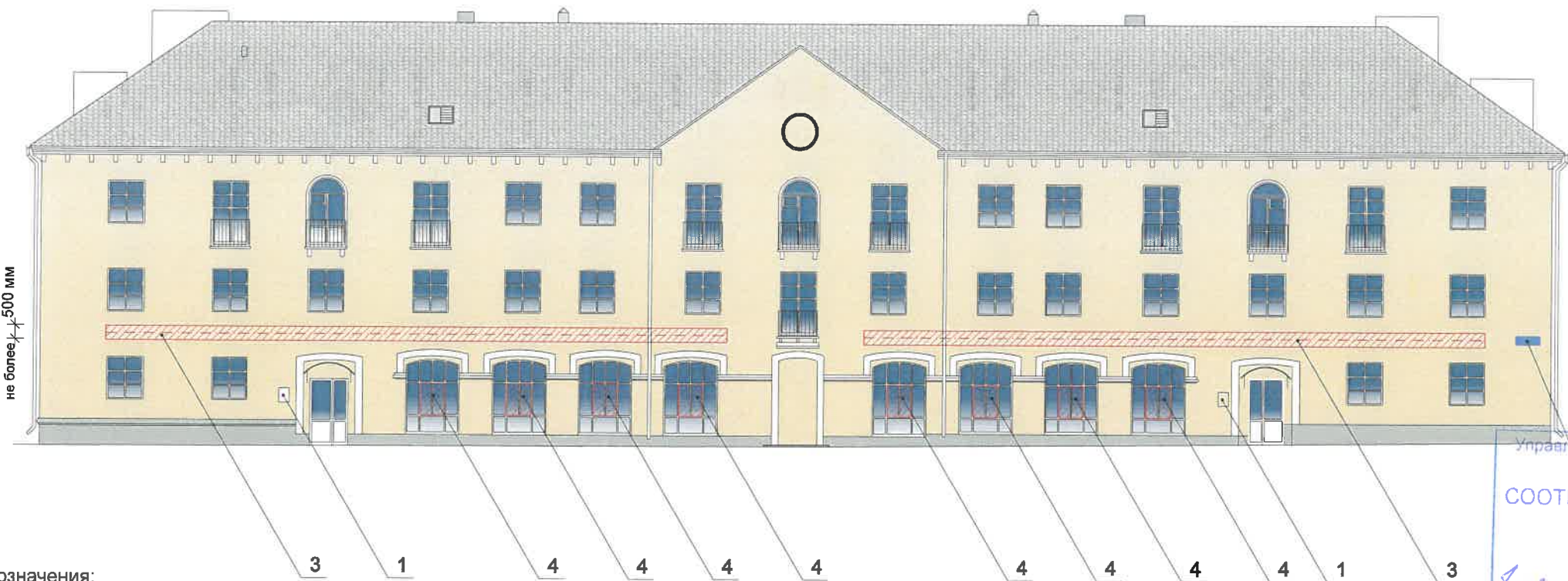
Предусматривается установка декоративного экрана для внешнего блока кондиционера в цвет фасада

Условные обозначения:

1 - выноска и номер позиции согласно Ведомости отделки фасадов (лист 1 646/2-2019-ПОФ)

□ - место для размещения дополнительного оборудования

						646/2-2019-ПОФ			
						Колерный паспорт объекта капитального строительства, по ул.Генерала Доватора, д.36, Орджоникидзевского района г.Перми			
Изм.	Кол. уч.	Лист	№ док.	Подп.	Дата	Малозэтажный жилой дом	Стадия	Лист	Листов
Архитектор		Турбин К.Н.			01.20		П	6	
						Дворовые фасады	ООО РСМП "Энергетик"		



Управление архитектуры и городского дизайна
ДГА администрации г.Перми
**СООТВЕТСТВУЕТ АРХИТЕКТУРНОМУ
ОБЛИКУ ГОРОДА ПЕРМИ**
«27» 03, 2020
Подпись: [Signature]

Условные обозначения:

- единая горизонтальная ось средств размещения информации, рекламных конструкций
- места допустимого размещения средств размещения информации, рекламных конструкций
- выноска и номер позиции согласно Ведомости средств размещения информации, рекламных конструкций




Условия размещения средств размещения информации, рекламных конструкций.

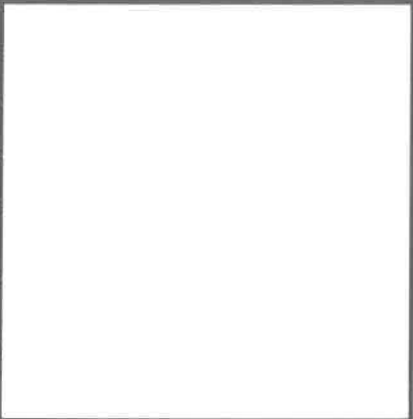
1. Место размещения информации располагаются относительно условной прямой линии – единой горизонтальной оси. Местоположение оси на фасаде определяется как половина расстояния между верхним и нижним архитектурным элементом (окна, наличники, карниз, фриз и др.), выделяющимся (западающим, выступающим) из плоскости стены.
2. Размещение вывесок и рекламных конструкций должно осуществляться в границах места допустимого размещения средств размещения информации, рекламных конструкций, установленных данным колерным паспортом объектом капитального строительства.
3. Размещение вывесок по отношению друг к другу, их конфигурация, наполненность информацией должны соответствовать Стандартным требованиям к вывескам, их размещению и эксплуатации (далее - Стандартные требования), утвержденным Решением Пермской городской Думы от 18.12.2018 №265.
4. В случае, если планируемые к размещению вывески не соответствуют Стандартным требованиям и действующему колерному паспорту, требуется внесение изменений в колерный паспорт путем разработки нового колерного паспорта.
5. Максимальный размер информационных табличек – 0,5 м x 0,7 м (пункт 2.13 Стандартных требований).
6. Узел крепления каждого типа объекта информации разрабатывается отдельным рабочим проектом.
7. В случае размещения рекламной конструкции на фасаде здания, строения, сооружения, такая конструкция должна быть отражена в составе нового колерного паспорта, а ее размещение должно осуществляться в соответствии с действующим порядком установки эксплуатации рекламных конструкций на территории города Перми, утвержденным решением пермской городской Думы, с последующим получением на установку и эксплуатацию рекламной конструкции в установленном порядке.
*Непосредственно на остеклении витрины допустимо не сплошное написание информации, состоящей из графической и (или) текстовой частей, занимающей не более 30% площади одного членения поля остекления (пункт 3.13. Стандартных требований); Сплошные вывески в витринах и на остеклении оконных, дверных полотен не должны превышать по высоте половину высоты витрины и остекления оконных, дверных полотен, а по ширине – половину ширины витрины и остекления оконных, дверных полотен и должны отступать от остекления не менее чем на 0,15 м (пункт 3.14. Стандартных требований).


Ведомость средств размещения информации, рекламных конструкций

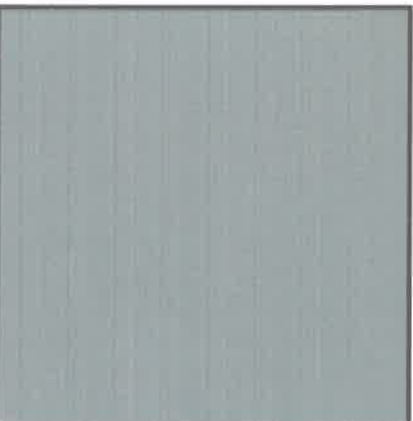
№	Тип объекта Материал, способы крепления	Цвет (с указанием RAL)	наличие подсветки
1	Информационная табличка (режимник). Одиночная (500x700) или модульная. Оргстекло, пластик, металл	Фирменные цвета	Без подсветки
2	Указатель с наименованием улицы и номером дома (здания) (600x300 мм). Оргстекло, пластик, металл	Синий: R-(0), G-(20), B-(120), белый	Возможна подсветка
3	Вывеска - объемные буквы и/или логотипы без подложки на металлических направляющих в цвет фасада на стене здания. Металл, пластик, пленки	Фирменные цвета	Внешняя или внутренняя, светодиодами
4	Информация - не сплошная пленочная аппликация в виде текста или контурного изображения на стекле. Площадь выклейки - не более 30% от площади одного поля остекления. Самоклеющиеся пленки по стеклу или Вывеска - панно (постер или световой короб), размещенное в оконном проеме за стеклом. Площадь панно - не более 50% от площади одного поля остекления. Металл, пластик, пленки	Фирменные цвета	Внешняя или внутренняя, светодиодами


						646/2-2019-ПОФ		
						Колерный паспорт объекта капитального строительства, по ул.Генерала Доватора, д.36, Орджоникидзевского района г.Перми		
Изм.	Кол. уч.	Лист	№ док	Подп.	Дата			
Архитектор				Турбин К.Н.	01.20			
						Малоэтажный жилой дом		
						Размещение средств размещения информации, рекламных конструкций на главном фасаде здания		
						П	7	Листов
						ООО РСМП "Энергетик"		


позиция ведомости отделки фасадов 1	координаты цвета RAL 1001	C:	0	
		M:	20	
		Y:	50	
		K:	20	
		R:	209	
		G:	188	
		B:	138	

позиция ведомости отделки фасадов 3,8,11,12	координаты цвета RAL 9010	C:	0	
		M:	0	
		Y:	5	
		K:	0	
		R:	247	
		G:	249	
		B:	239	

позиция ведомости отделки фасадов 5,9,10,13	координаты цвета RAL 9006	C:	0	
		M:	0	
		Y:	0	
		K:	40	
		R:	165	
		G:	168	
		B:	166	

позиция ведомости отделки фасадов 7	координаты цвета RAL 7023	C:	40	
		M:	20	
		Y:	40	
		K:	40	
		R:	129	
		G:	132	
		B:	121	

позиция ведомости отделки фасадов 4	координаты цвета RAL 7043	C:	30	
		M:	10	
		Y:	20	
		K:	80	
		R:	78	
		G:	84	
		B:	81	

позиция ведомости отделки фасадов 2	координаты цвета RAL 9007	C:	0	
		M:	0	
		Y:	0	
		K:	60	
		R:	143	
		G:	143	
		B:	140	

СОГЛАСОВАНО
 заместителем начальника ДГА
 г. Перми - главный архитектор
 Д.Ю. Пашкин
 27.03.2020

Ив. № подл.	Подп. и дата	Взам. инв. №

646/2-2019-ПОФ					
Коперный паспорт объекта капитального строительства , по ул.Генерала Доватора, д.36, Орджоникидзевского района г.Перми					
Изм.	Кол. уч.	Лист	№ док.	Подп.	Дата
Архитектор	Турбин К.Н.				01.20
Малозэтажный жилой дом				Стадия	Лист
Эталон колеров				П	9
				ООО РСМП "Энергетик"	