

ООО «ПК «Северная корона»

от 25.03.2020 № 59-22-01-26-1817

Номер и дата входящего заявления о согласовании колерного паспорта (заполняется ДГА)

ПАСПОРТ ВНЕШНЕГО ОБЛИКА ОБЪЕКТА КАПИТАЛЬНОГО СТРОИТЕЛЬСТВА (КОЛЕРНЫЙ ПАСПОРТ)

АДРЕС ОБЪЕКТА: г.Пермь, административный район Ленинский,
улица Екатерининская, здание (строение) № 105, 109, 109а

153-01-20-ОФ

ПЕРМЬ, 2020 г.

Ведомость чертежей

ЛИСТ	НАИМЕНОВАНИЕ	ПРИМЕЧАНИЯ
1	Общие данные (начало)	
2	Общие данные (окончание)	
3	Существующее состояние фасадов	
4	Главный фасад по ул. Екатерининской	
5	Боковые фасады	
6	Дворовой фасад	
7	Размещение средств размещения информации, рекламных конструкций	
8	Размещение средств размещения информации, рекламных конструкций	
9	Эталоны колеров	

Ведомость отделки фасадов

ПОЗ.	ЭЛЕМЕНТ ФАСАДА	ЭТАЛОН ЦВЕТА	ОБОЗНАЧ.	ВИД ОТДЕЛКИ	ПРИМ.
1	Переплеты окон, витрин, дверей		RAL 9007 RAL 5005 RAL 9003	Фасадная светопрозрачная алюминиевая система	SCHUKO
2	Основное поле стен		RAL 1015 RAL 5007	Фасадная плитка	
3	Фриз		RAL 9007	Композитные панели	
4	Колонны		RAL 9007	Композитные панели	
5	Ограждения, пожарные лестницы		RAL 9017 RAL 9007	Металл с покрытием атмосферной краской	
6	Крыльцо		RAL 9007	Бетон с покрытием атмосферной краской	
7	Ограждение		RAL 5005	Металл с покрытием атмосферной краской	
8	Двери		RAL 7024 RAL 9007	Металл с покрытием атмосферной краской	
9	Кровля		RAL 9007	Металл с покрытием атмосферной краской	
10	Воздуховод Вентиляционная система Водосточная труба		RAL 1015	Металл с покрытием атмосферной краской	
11	Пристой		RAL 5002 RAL 1015	Сэндвич панель	
12	Поле стен		RAL 5002	Сэндвич панель	
13	Колонны		RAL 9007	Штукатурка с покрытием атмосферной краской	

Пояснительная записка.

Объект капитального строительства - девятиэтажное нежилое здание.
 Год постройки и ввода в эксплуатацию: 2013 г.
 Конструктивная схема: монолитно-каркасная.
 Планировка: коридорного типа.
 Кровля: плоская из оцинкованной стали, с внутренним водостоком.
 Раздел «Архитектурно-художественная подсветка» настоящим колерным паспортом не разрабатывался.

Здание расположено в границах зоны регулирования застройки (ЗРЗ) утвержденной приказом от 04.07.2016 №434-п «Об утверждении границ зон охраны объектов культурного наследия, расположенных на территории Ленинского и Свердловского районов г. Перми, ограниченной улицами Революции, Попова, Пермская, Куйбышева, а также режимов использования земель и требований к градостроительным регламентам в границах данных зон».

Предметом согласования колерного паспорта являются: принятые цветовые решения элементов фасада, применяемые материалы существующего объекта недвижимости, а также определение возможных видов и типов размещения средств размещения информации, рекламных конструкций на фасадах здания. Вывески не соответствующие виду, типу и местам возможного размещения средств размещения информации, рекламных конструкций подлежат демонтажу.

Настоящим колерным паспортом:

- сохраняются ранее установленные типы отделки и цветовое решение фасадов;
- предусматривается размещение средств размещения информации;

Настоящий колерный паспорт разработан в соответствии с постановлением администрации г. Пермь от 22.02.2017 №130 «Об утверждении формы и Порядка согласования паспорта внешнего облика объекта капитального строительства (колерный паспорт)».

В соответствии с Градостроительным кодексом Российской Федерации и Постановлением администрации города Перми от 22.02.2017 №130 «Об утверждении формы и Порядка согласования паспорта внешнего облика объекта капитального строительства (колерный паспорт)» согласованные департаментом градостроительства и архитектуры администрации города Перми проекты колерных паспортов, либо проекты изменений в колерные паспорта не является разрешительной документацией на строительство, реконструкцию объекта капитального строительства; не является правовым основанием на устройство пристроек, навесов, козырьков.

СОГЛАСОВАНО
 1^й заместителем начальника ДГА
 г. Перми - главным архитектором
 Д.Ю. Папшин
 22.03.2020

						153-01-20-ОФ			
						Колерный паспорт объекта капитального строительства по адресу: г. Пермь, Ленинский район, ул. Екатерининская, 105, 109, 109а			
Изм.	Кол.уч	Лист	№док	Подпись	Дата	ТЦ «Моби Дик»	Стадия	Лист	Листов
	Разраб.		Бузмаков А.О.				П	1	9
						Общие данные (начало)	ООО «ПК«Северная корона»		

Инструкция

О порядке производства работ, связанных
с окраской фасадов и всех наружных частей зданий,
сооружений, строений, расположенных на территории города Перми

1. Окраска (отделка) фасадов и всех наружных частей зданий, сооружений, строений, ограждений, заборов, павильонов, киосков, ларьков и прочих объектов, расположенных на территории города Перми, может производиться лишь на основании колерного паспорта фасадов на ремонт и окраску, согласованного Департамент градостроительства и архитектуры администрации города Перми (далее - ДГА).
2. До начала процесса окраски (отделки) здания или какого-либо сооружения должны быть произведены работы по капитальному ремонту всех без исключения наружных частей его, подлежащих окраске.
3. До начала ремонта зданий, имеющих газосветовую рекламу, сообщить рекламораспространителю о предстоящих работах на фасаде здания с целью сохранения вывесок либо их демонтажу.
4. Полуразрушенные и разрушенные архитектурные художественно-скульптурные детали здания, карнизы, колонны, пилястры, капители, фриззы, тяги, лепные украшения, барельефы, мозаика, художественная роспись подлежат обязательному восстановлению в своем первоначальном виде. Категорически запрещается производить окраску здания без предварительного восстановления указанных деталей.
5. Металлические поверхности отдельных частей здания, чугунные решетки, перила балконов и лестниц, кронштейны, дверные и оконные приборы, архитектурно-художественные детали перед окраской очищаются от грязи, ржавчины, старой краски и покрываются вновь лишь масляной краской.
6. В соответствии с выданными образцами цвета (колерами) на окраску (отделку) здания, организация, производящая ремонт здания, составляет пробные образцы цвета, которые наносятся на видное место стены.
7. Проверку и согласование пробного образца цвета (колера), а также готовности поверхности стены и отдельных наружных частей здания к окраске производит уполномоченным представителем ДГА г. Перми. Без указанной проверки и согласования производить окраску (отделку) фасада категорически воспрещается.
8. Домоуправления, организации и учреждения, производящие окраску (отделку) и связанный с нею ремонт здания, несут полную ответственность за точное выполнение настоящей инструкции и привлекаются к административной ответственности за нарушение её.
9. Цветовая гамма рекламодателей должна гармонизировать с основным колористическим решением фасадов здания.
10. По всем вопросам, связанным с производством работ, необходимо обращаться в ДГА г. Перми (ул. Сибирская, 15, каб. 316, тел. 212-76-98)

Ведомость ссылочных и прилагаемых документов

ОБОЗНАЧЕНИЕ	НАИМЕНОВАНИЕ	ПРИМЕЧАНИЕ
Решение Пермской городской Думы от 18.12.2018 №265	«Об утверждении правил благоустройства территории города Перми и о признании утратившими силу отдельных решений Пермской городской Думы»	
Постановление администрации города Перми от 22.02.2017 № 130 (ред. от 12.11.2019)	«Об утверждении формы и Порядок согласования паспорта внешнего облика объекта капитального строительства (колерный паспорт)»	
Постановление №434-п от 04.07.2016 г.	«Об утверждении границ зон охраны объектов культурного наследия, расположенных на территории Ленинского и Свердловского районов г. Перми, ограниченной улицами Революции, Попова, Пермская, Куйбышева, а также режимов использования земель и требований к градостроительным регламентам в границах данных зон»	
№ 0156300021414000002-0186760-01 от 23.04.2014 г.	Колерный паспорт фасада здания по адресу: г. Пермь, Екатерининская, 109а, в Ленинском районе Шифр 325/109	
№СЭД-22-01-26-542 от 10.11.2016 г.	Колерный паспорт фасада здания по адресу: г. Пермь, Екатерининская, 109а, в Ленинском районе Шифр 325/109-ОФ	Согласовано 14.11.2016 г.

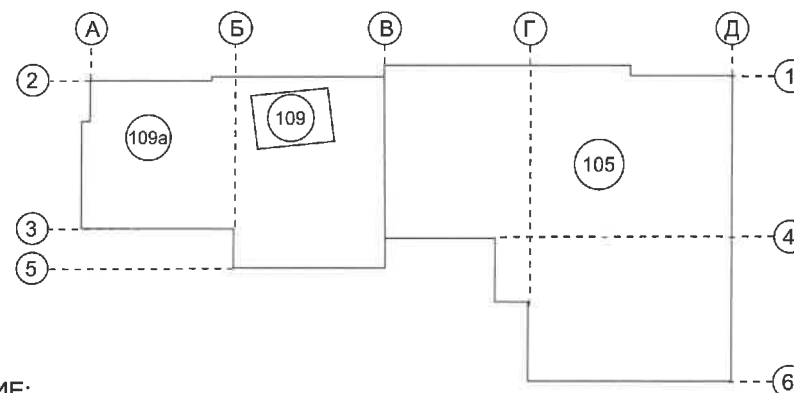
СИТУАЦИОННЫЙ ПЛАН



Условные обозначения

- 1 - ТЦ «Моби ДИК» по улице: Екатерининская, 109а
- 2 - ТЦ «Моби ДИК» по улице: Екатерининская, 109
- 3 - ТЦ «Моби ДИК» по улице: Екатерининская, 105
- В - условная координационная ось

План координационных осей



ПРИМЕЧАНИЕ:

1. Координационные оси расставлены условно

						153-01-20-ОФ			
						Колерный паспорт объекта капитального строительства по адресу: г. Пермь, Ленинский район, ул. Екатерининская, 105, 109, 109а			
Изм.	Кол.уч	Лист	№док	Подпись	Дата	ТЦ «Моби Дик»	Стадия	Лист	Листов
	Разраб.			Бузмаков А.О.			П	2	9
						Общие данные (окончание)	ООО «ПК«Северная корона»		

Главный фасада по ул. Екатерининской



Фасад по ул. Попова



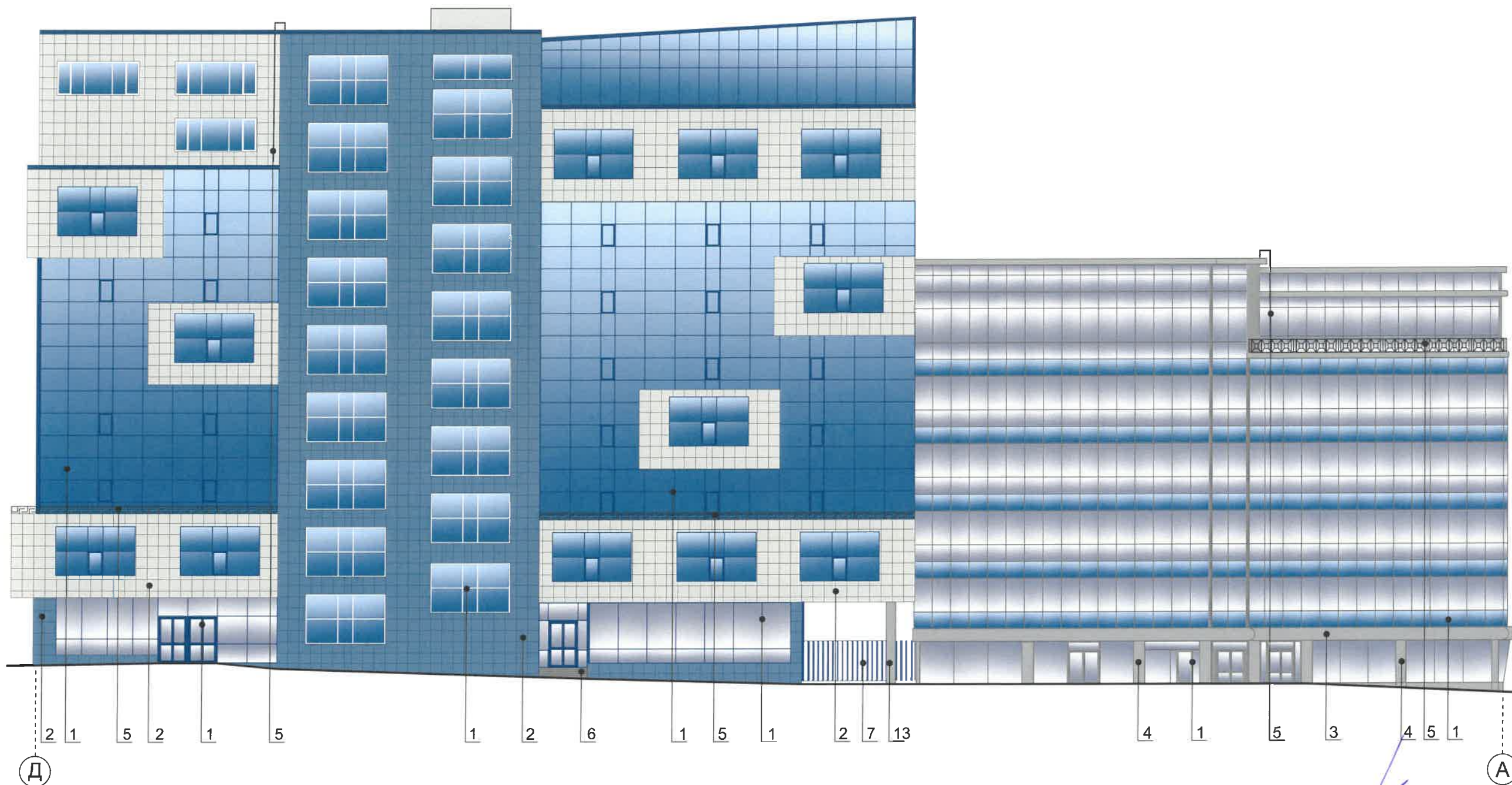
Боковой фасада



Дворовой фасада



						153-01-20-ОФ			
						Колерный паспорт объекта капитального строительства по адресу: г. Пермь, Ленинский район, ул. Екатерининская, 105, 109, 109а			
Изм.	Кол.уч	Лист	Недок	Подпись	Дата	ТЦ «Моби Дик»	Стадия	Лист	Листов
	Разраб.		Бузмаков А.О.	<i>[Signature]</i>			П	3	9
						Существующее состояние фасадов	ООО «SMT»		



СОГЛАСОВАНО
 1^й заместитель начальника ДГА
 г. Пермь, главный архитектор
 Д.Ю. Лапшин
 03 2020

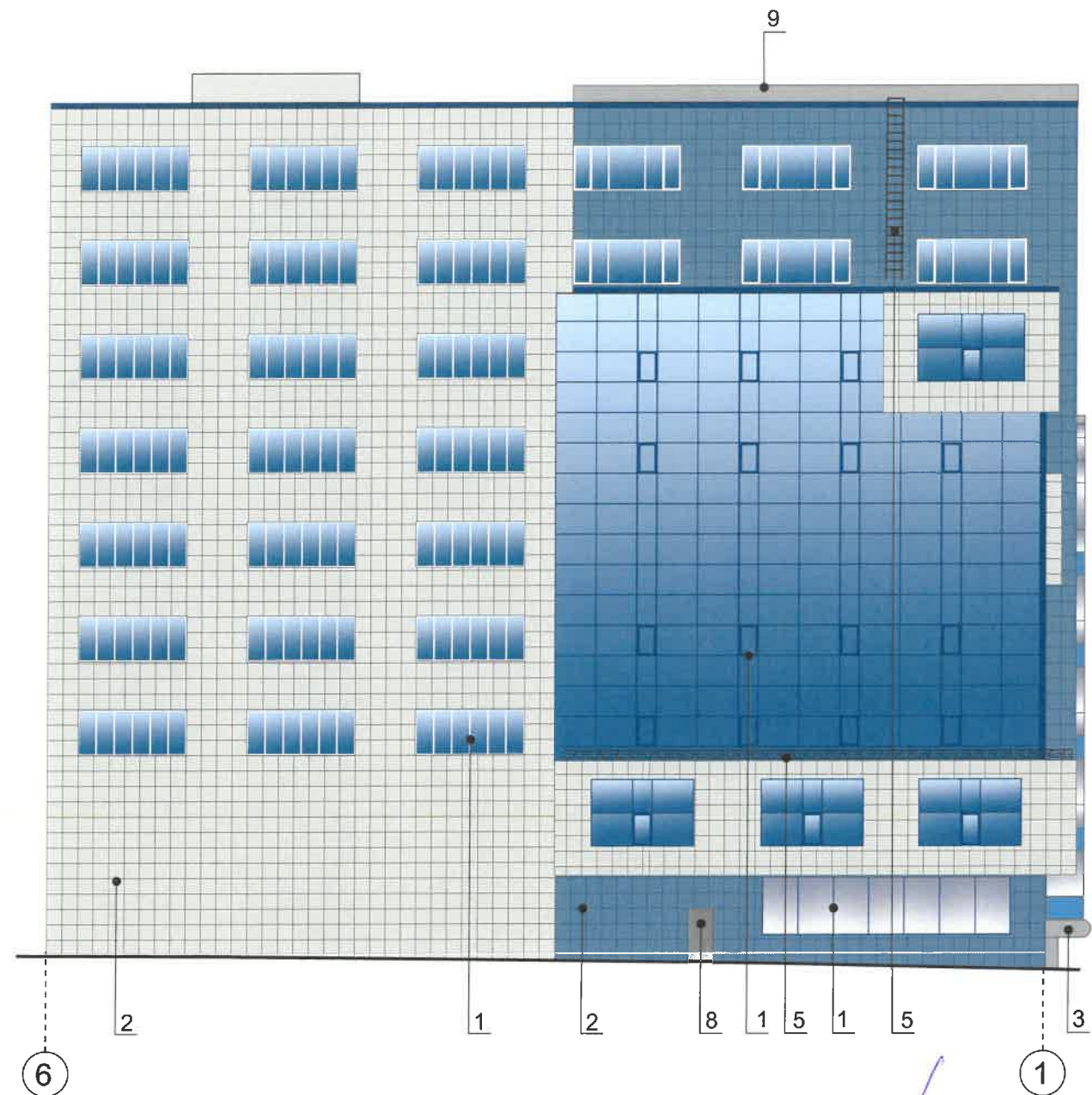
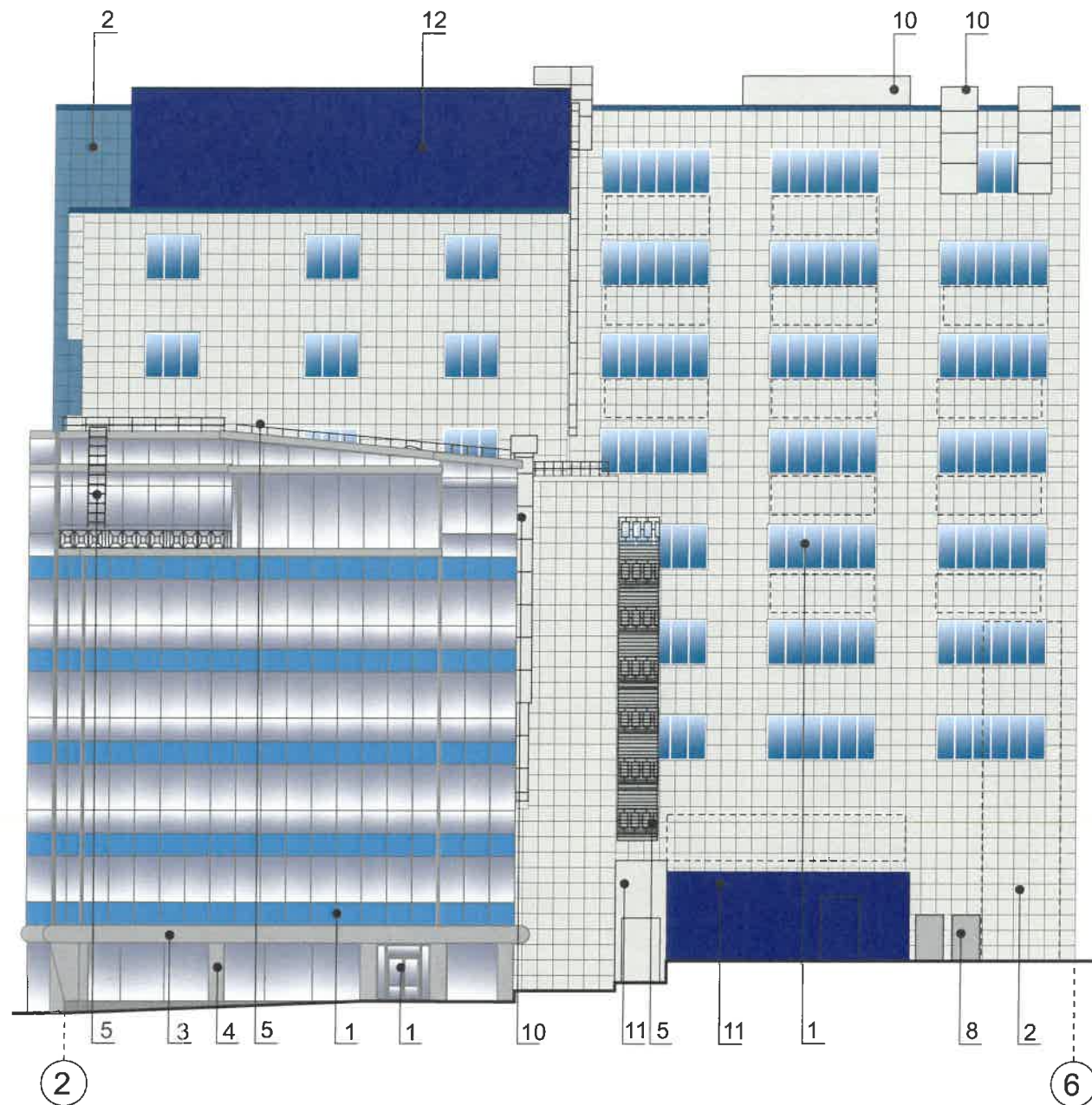
Условные обозначения:

- 5 - выноска и номер позиции согласно Ведомости отделки фасадов на листе 1
- В - условная координационная ось

ПРИМЕЧАНИЕ:

В случае устройства или переустройства (перепланировки, ремонта, реконструкции) помещений общественного назначения их входных групп в обязательном порядке предусмотреть мероприятия по обеспечению доступности данных помещений для маломобильных групп населения, включая инвалидов, использующих кресла-коляски и собак-проводников (далее-МГН) в соответствии с требованиями СП59.13330.2016 Свод правил. Доступность зданий и сооружений для маломобильных групп населения, актуализированная редакция СНиП 35-01-2001. Данный свод правил касается функционально-планировочных элементов зданий и сооружений, их участков или отдельных помещений, доступных для МГН (входные узлы, коммуникации, пути эвакуации, помещения и зоны обслуживания, а также их информационное и инженерное обустройство). В частности, лестницы при входах в общественные помещения должны дублироваться пандусами с уклоном более 1:20 (5%) или иными средствами подъема (подъемные платформы, лифты и т.д.). Согласно пунктам 5.1.2, 5.1.3 вышеуказанному Своду правил наружные лестницы и пандусы должны иметь поручни с учетом технических требований к опорным стационарным устройствам по ГОСТ Р 51261; размеры входной площадки при открывании дверей наружу должны быть не менее 1,4x2,0 или 1,5x1,85; размеры входной площадки с пандусом не менее 2,2x2,2 м;

						153-01-20-ОФ			
						Колерный паспорт объекта капитального строительства по адресу: г. Пермь, Ленинский район, ул. Екатерининская, 105, 109, 109а			
Изм.	Кол.уч	Лист	№док	Подпись	Дата	ТЦ «Моби Дик»	Стадия	Лист	Листов
Разраб.		Бузмаков А.О.		<i>Бузмаков</i>			П	4	9
						Главный фасад по ул. Екатерининской	ООО «ПК«Северная корона»		



ПРИМЕЧАНИЕ:

1. К дополнительному оборудованию относятся: наружные блоки систем вентиляции и кондиционирования, вентиляционные и устройств водосточные трубы; антенны; видеокамеры наружного наблюдения; почтовые ящики; кабельные линии, пристенные электрощиты; флажки и так далее;
2. Размещение дополнительного оборудования, дополнительных элементов и устройств на фасадах объектов капитального строительства допускается при соблюдении следующих условий:
 - соответствие размещения дополнительного оборудования архитектурному решению фасадов, предусмотренному проектной документацией, в соответствии с которой осуществлено строительство (реконструкция) объекта, с привязкой к единой (вертикальной, горизонтальной) системе осей фасадов;
 - единая горизонтальная ось - условная прямая линия. Определяется как половина расстояния между верхним и нижним архитектурным элементом (окна, наличники, карнизы, фриз и другие), выделяющимся (западающим, выступающим) из плоскости стены;
 - единая вертикальная ось - условная прямая линия. Определяется как половина расстояния между границами одного архитектурного элемента (окна, двери, колонны) либо между архитектурными элементами (окна, двери, колонны);
 - комплексное решение размещения оборудования - единое архитектурное и цветоевое решение (в том числе размер, форма, материал);
 - размещение дополнительного оборудования на архитектурных деталях, элементах декора, поверхностях с ценной архитектурной отделкой, а также крепление, ведущее к повреждению архитектурных поверхностей, не допускается

Условные обозначения:

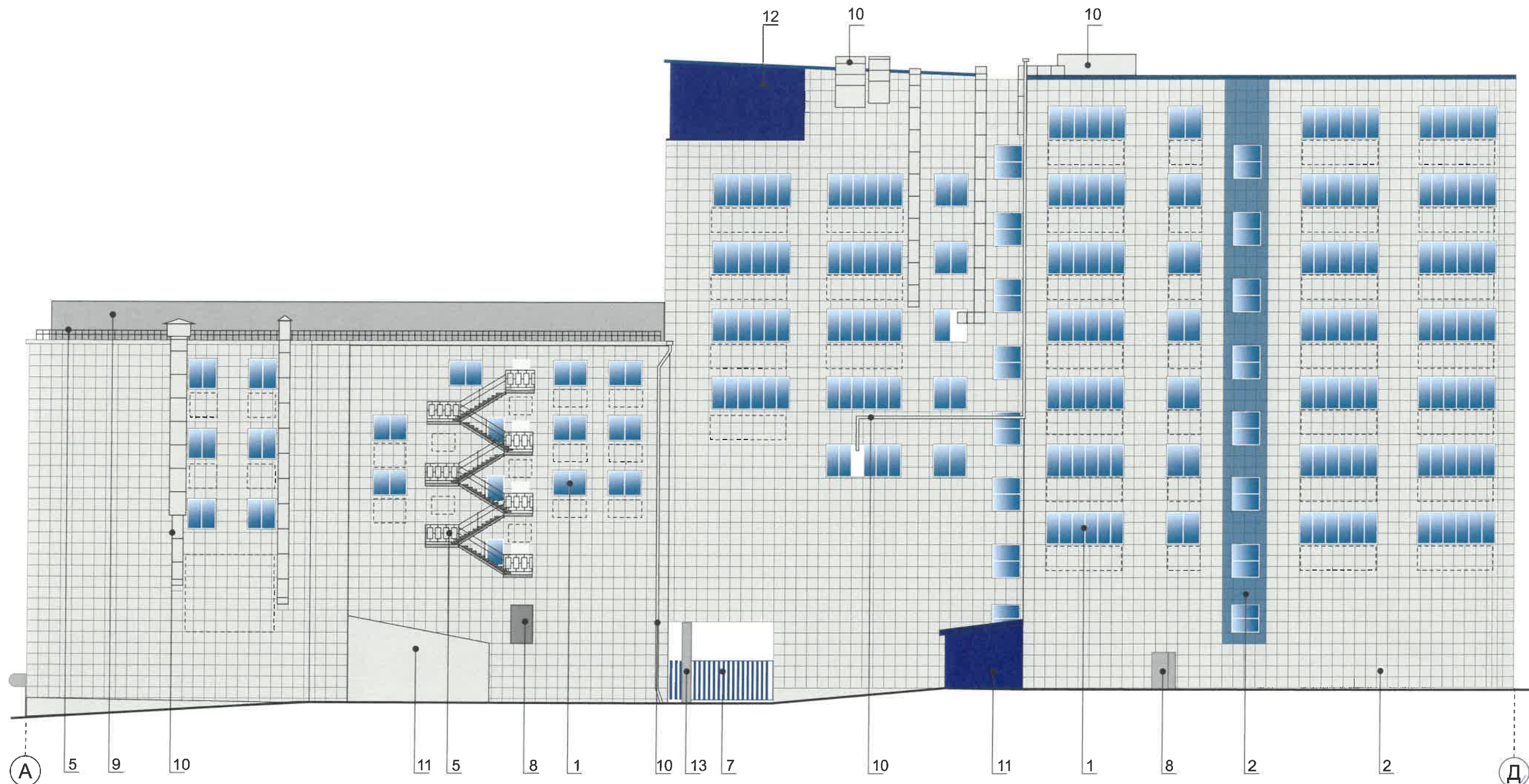
 - место для размещения дополнительного оборудования

 - выноска и номер позиции согласно Ведомости отделки фасадов на листе 1

 - условная координационная ось

СОГЛАСОВАНО
 14 заместителем начальника ДГА
 г. Пермь - главный архитектор
 Д.Ю. Лапшин
 03 20 20

						153-01-20-ОФ			
						Колерный паспорт объекта капитального строительства по адресу: г. Пермь, Ленинский район, ул. Екатерининская, 105, 109, 109а			
Изм.	Кол.уч	Лист	№док	Подпись	Дата	ТЦ «Моби Дик»	Стадия	Лист	Листов
	Разраб.			Бузмаков А.О.			П	5	9
						Боковые фасады	ООО «ПК«Северная корона»		



Условные обозначения:

- место для размещения дополнительного оборудования

- выноска и номер позиции согласно Ведомости отделки фасадов на листе 4

- условная координационная ось

СОГЛАСОВАНО
1^й заместитель начальника ДГА
г. Перми - главный архитектор
К.Ю. Лапшин
03 2020

ПРИМЕЧАНИЕ:

1. Условия устройства и переустройства входных групп см. лист 4;

2. Условие размещения дополнительного оборудования на фасадах см. лист 5

						153-01-20-ОФ			
						Колерный паспорт объекта капитального строительства по адресу: г. Пермь, Ленинский район, ул. Екатерининская, 105, 109, 109а			
Изм.	Кол.уч	Лист	№док	Подпись	Дата	ТЦ «Моби Дик»	Стадия	Лист	Листов
Разраб.			Бузмаков А.О.				П	6	9
						Дворовой фасад	ООО «ПК«Северная корона»		



Управление архитектуры и городского дизайна
ДГА администрации г.Перми
СООТВЕТСТВУЕТ АРХИТЕКТУРНОМУ
ОБЛИКУ ГОРОДА ПЕРМИ
«27 03 2010»
Бресано С.В. Подпись *Бресано С.В.*

Ведомость средств размещения информации, рекламных конструкций

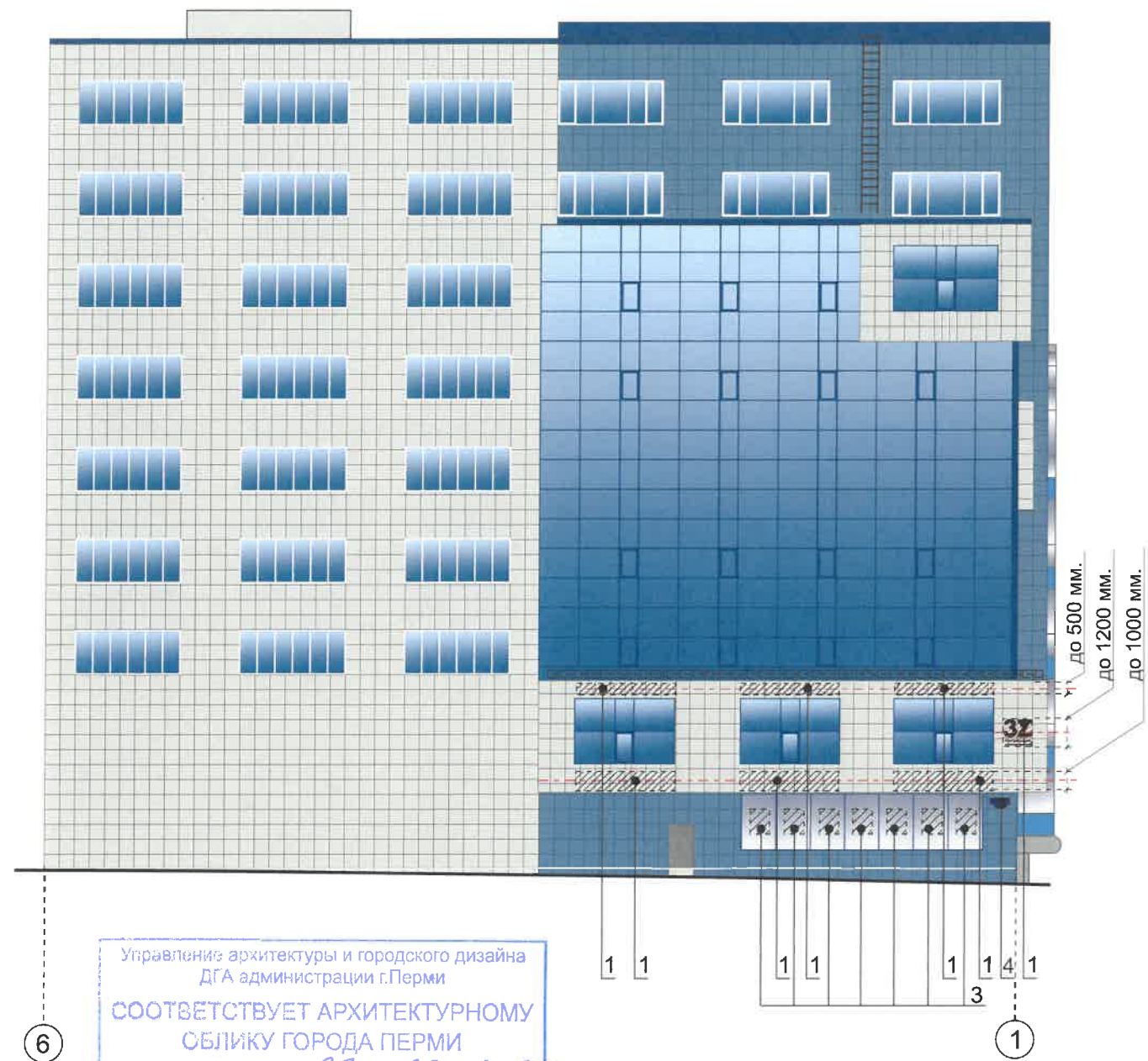
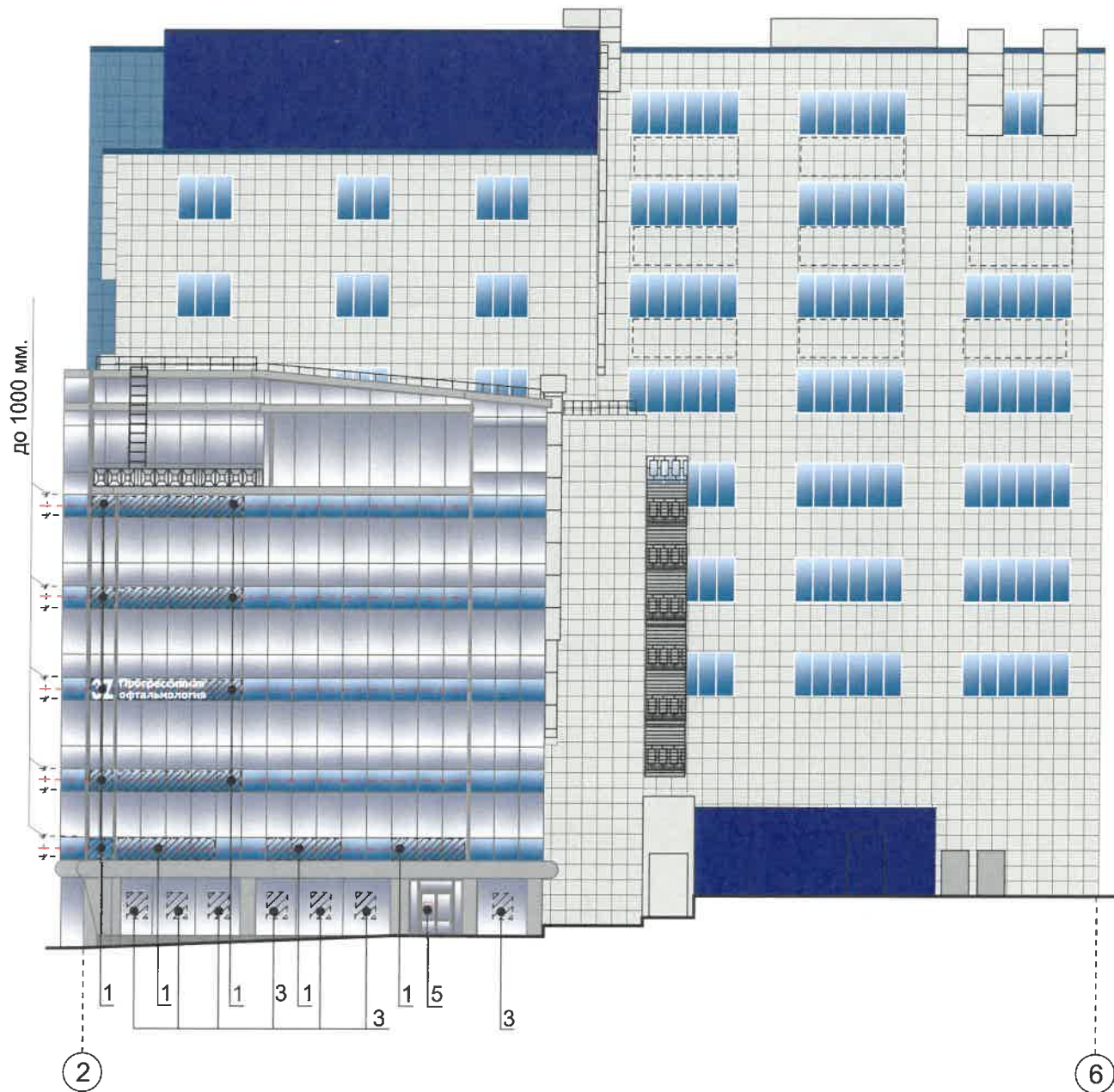
№	тип объекта, материал, способы крепления	цвет (с указанием RAL)	наличие подсветки
1	Объемные буквы и/ или логотип без подложки на направляющих в цвет фасада. Выполнены из металла, пластика, органического стекла.	Фирменные цвета	Внутренняя подсветка Контурная подсветка Без подсветки
2	Панель-кронштейн не более 700x700 мм. Выполнены из металл, пластик, оргстекло.	Фирменные цвета	Внутренняя подсветка
3	Выклейка - пленочная аппликация текстом или контурное изображение на стекле не более 30 % от площади остекления или панно, размещенное в оконном проеме за стеклом, площадью не более 50% от площади остекления, или вывеска (постер, световая панель)	Фирменные цвета	
4	Указатель с наименованием улицы и номером дома (здания) Металл, пластик, оргстекло.	Синий R-(0), G-(20), B-(120) белый	
5	Информационная табличка Выполнены из металла, пластика, органического стекла	Фирменные цвета	

Условные обозначения:

- ось размещения средств размещения информации, рекламных конструкций
- место допустимого размещения средств размещения информации, рекламных конструкций.
- выноска и номер позиции согласно Ведомости размещения средств размещения информации, рекламных конструкций

Условия размещения средств информации, рекламных конструкций см. лист 8

						153-01-20-ОФ		
						Колерный паспорт объекта капитального строительства по адресу: г. Пермь, Ленинский район, ул. Екатерининская, 105, 109, 109а		
Изм.	Кол.уч	Лист	Недок	Подпись	Дата			
Разраб.	Бузмаков А.О.			<i>Бузмаков А.О.</i>		ТЦ «Моби Дик»		
						Стадия	Лист	Листов
						П	7	9
						Размещение средств размещения информации, рекламных конструкций		
						ООО «ПК«Северная корона»		



Управление архитектуры и городского дизайна
 ДГА администрации г.Перми
**СООТВЕТСТВУЕТ АРХИТЕКТУРНОМУ
 ОБЛИКУ ГОРОДА ПЕРМИ**
 «27» 03 2020
Бресано С.В. Подпись *Гришин*

Условные обозначения:

- ось размещения средств размещения информации, рекламных конструкций
- место допустимого размещения средств размещения информации, рекламных конструкций.
- выноска и номер позиции согласно Ведомости размещения средств размещения информации, рекламных конструкций

Условия размещения средств информации, рекламных конструкций

1. Единая горизонтальная ось - это условная прямая, относительно которой располагаются средства размещения информации. Месторасположение оси на фасаде определяется как половина расстояния между верхним и нижним архитектурным элементом (окна, наличники, карнизы, фриз и др.), выделяющимся (западающим, выступающим) из плоскости стены.
2. Размещение вывесок и рекламных конструкций должно осуществляться в границах места допустимого размещения средств размещения информации, установленных данным колерным паспортом объекта капитального строительства.
3. Размещение вывесок по отношению к друг другу, их конфигурация и наполненность информацией должны соответствовать Стандартным требованиям к вывескам, их размещению и эксплуатации (далее - Стандартные требования), утвержденным Решением Пермской городской Думы от 18.12.2018 №265.
4. В случае, если планируемые к размещению вывески не соответствуют местам размещения средств размещения информации, рекламных конструкций колерного паспорта, требуется внесение изменений в колерный паспорт.
5. Максимальный размер информационных табличек 0,5 м. и 0,7 м., (пункт 2.13 Стандартных требований).
6. Узлы крепления каждого типа средств размещения информации разрабатывается отдельным рабочим проектом;
7. Сплошные вывески в витринах и на остеклении оконных, дверных полотен не должны превышать по высоте половину высоты витрины и остекления оконных, дверных полотен, а по ширине - половину ширины витрины и остекления оконных, дверных полотен и должны отступать от остекления не менее чем на 0,15 м

Ведомость средств размещения информации, рекламных конструкций см. лист 7
 Пример крепления вывески к стене здания см. лист 7

						153-01-20-ОФ			
						Колерный паспорт объекта капитального строительства по адресу: г. Пермь, Ленинский район, ул. Екатерининская, 105, 109, 109а			
Изм.	Кол.уч	Лист	№док	Подпись	Дата	ТЦ «Моби Дик»	Стадия	Лист	Листов
Разраб.		Бузмаков А.О.		<i>Бузмаков</i>			П	8	9
						Размещение средств размещения информации, рекламных конструкций	ООО «ПК«Северная корона»		

позиция ведомости отделки фасадов 1, 3, 4 5, 6, 8, 9	RAL 9007	C:	0	
		M:	0	
		Y:	0	
		K:	60	
		R:	143	
		G:	143	
		B:	140	
позиция ведомости отделки фасадов 1, 7	RAL 1015	C:	100	
		M:	40	
		Y:	0	
		K:	40	
		R:	21	
		G:	72	
		B:	137	
позиция ведомости отделки фасадов 2	RAL 5007	C:	80	
		M:	20	
		Y:	0	
		K:	40	
		R:	65	
		G:	103	
		B:	141	
позиция ведомости отделки фасадов 2, 10, 11	RAL 5005	C:	0	
		M:	5	
		Y:	30	
		K:	10	
		R:	234	
		G:	222	
		B:	189	

позиция ведомости отделки фасадов 5	RAL 9017	C:	100	
		M:	90	
		Y:	100	
		K:	95	
		R:	42	
		G:	45	
		B:	47	
позиция ведомости отделки фасадов 8	RAL 7024	C:	80	
		M:	60	
		Y:	50	
		K:	40	
		R:	71	
		G:	74	
		B:	80	
позиция ведомости отделки фасадов 11, 12	RAL 5002	C:	100	
		M:	70	
		Y:	0	
		K:	40	
		R:	43	
		G:	44	
		B:	124	

СОГЛАСОВАНО
1^й заместитель начальника ДГА
г. Перми - главный архитектор
Д.Ю. Лапшин
27 03 2020

						153-01-20-ОФ			
						Колерный паспорт объекта капитального строительства по адресу: г. Пермь, Ленинский район, ул. Екатерининская, 105, 109, 109а			
Изм.	Кол.уч	Лист	Недок	Подпись	Дата	ТЦ «Моби Дик»	Стадия	Лист	Листов
Разраб.				Бузмаков А.О.			П	9	9
						Эталоны колеров	ООО «ПК«Северная корона»		