

ООО "ПЕРМОБЛПРОЕКТ"

059-34-01-21-295 от 02.04.2020

"Управление капитального строительства администрации г. Перми"

**ПАСПОРТ ВНЕШНЕГО ОБЛИКА ОБЪЕКТА КАПИТАЛЬНОГО СТРОИТЕЛЬСТВА
(КОЛЕРНЫЙ ПАСПОРТ)**

АДРЕС ОБЪЕКТА: г. Пермь, административный район Ленинский,
улица Ленина, здание (строение) № 33, 35

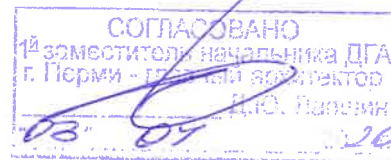
«Реконструкция здания МБОУ "Гимназия 17" г. Перми
(пристройка нового корпуса)»
шифр: 905-18-ОФ

ПЕРМЬ, 2020 г.

ВЕДОМОСТЬ ЧЕРТЕЖЕЙ

ВЕДОМОСТЬ ОТДЕЛКИ ФАСАДОВ

ЛИСТ	НАИМЕНОВАНИЕ	ПРИМЕЧАНИЯ	ПОЗ.	ЭЛЕМЕНТ ФАСАДА	ЭТАЛОН ЦВЕТА	ОБОЗНАЧЕНИЕ	ВИД ОТДЕЛКИ	ПРИМЕЧАНИЯ	
1	Общие данные (начало)		1	Основное поле стен (тип 1)		RAL 070 80 20 D2 DESIGN	Декоративная штукатурка с покраской фасадными красками		
2	Общие данные (окончание)								
3	Фасад в осях 1-15		2	Основное поле стен (тип 2)		RAL 9010 CLASSIK	Декоративная штукатурка с покраской фасадными красками		
4	Фасад в осях А-Т		3	Цоколь, боковые стенки крылец			Керамогранит		
5	Фасад в осях Т-А								
6	Фасад в осях 15-1		4	Декоративные элементы фасада		RAL 9010 CLASSIK	Стеклофибробетон		
7	Фасад по оси Д, в осях 15-9. Фасад существующего здания по оси 5 в осях Е-И. Фасад существующего здания по оси И в осях 5-4.		5	Профили оконных блоков, остекленных дверей		RAL 9010 CLASSIK	Алюминиевые	Ламинирование пленкой ПВХ	
8	Размещение средств размещения информации, рекламных конструкций (начало)		6	Профили витражей, переходов		RAL 9010 CLASSIK	Алюминиевые	Ламинирование пленкой ПВХ	
9	Размещение средств размещения информации, рекламных конструкций (окончание)								
10	Эталоны колеров		7	Откосы окон		RAL 9010 CLASSIK	Декоративная штукатурка с покраской фасадными красками		
<p align="center">ПОЯСНИТЕЛЬНАЯ ЗАПИСКА</p> <p>Объект капитального строительства - здание переменной этажности 2,3,4 эт.- общеобразовательного назначения;</p> <p>Год постройки и ввода в эксплуатацию: новое строительство;</p> <p>Ранее колерные паспорта: не разрабатывались;</p> <p>В плане здание представляет собой п-образную конфигурацию;</p> <p>Несущие стены:</p> <ul style="list-style-type: none"> -ячейстобетонный блок толщиной 300 мм.; - минераловатный утеплитель плотностью 130м3/ч толщиной 130 мм. - наружный лицевой слой - декоративная штукатурка. <p>Кровля: плоская;</p> <p>Нахождение в границах зон объектов культурного наследия: согласно приказу министерства культуры молодежной политики и массовых коммуникаций Пермского края №СЭД-27-01-09-291 от 01.08.2014 рассматриваемый объект капитального строительства расположен в границах территории объекта культурного наследия регионального значения - достопримечательного места "Комсомольский проспект", в границах территории объекта археологического наследия федерального значения - достопримечательное место "Пермь Губернская, поселение".</p> <p>Настоящим колерным паспортом:</p> <ul style="list-style-type: none"> Уточняются виды и места размещения средств размещения информации; Раздел «Архитектурно-художественная подсветка» не подготавливался; <p>В соответствии с Градостроительным кодексом Российской Федерации, решением Пермской городской Думы от 18.12.2018 № 265 «Об утверждении Правил благоустройства территории города Перми и о признании утратившими силу отдельных решений Пермской городской Думы» и постановлением администрации города Перми от 22.02.2017 № 130 «Об утверждении формы и Порядка согласования паспорта внешнего облика объекта капитального строительства (колерного паспорта)» проекты колерных паспортов либо проекты изменений в колерные паспорта не являются разрешительной документацией на строительство, реконструкцию объекта капитального строительства; не являются правовым основанием на устройство пристроек, навесов, козырьков;</p> <p>Предметом согласования данного колерного паспорта являются: принятые цветовые решения элементов фасада, применяемые материалы существующего объекта недвижимости, а также определение возможных типов размещения средств размещения информации на нем. Средства размещения информации, рекламные конструкции, не соответствующие типу и местам их возможного размещения, подлежат демонтажу.</p>				8	Декоративное мозаичное панно			Панно из стеклянной мозаики	
				9	Отделка стен вентиляционных каналов на кровле		RAL 070 80 20 D2 DESIGN	Декоративная штукатурка с покраской фасадными красками	
				10	Двери входов в техпомещения и выходов на кровлю		RAL 7012 CLASSIK	Атмосферостойкая краска по металлу	
				11	Отливы окон, водосточная система, металлическое покрытие парапета		RAL 9010 CLASSIK	Оцинкованная сталь с полимерным покрытием	Окраска в заводских условиях
				12	Металлическое ограждение на кровле, фасаде, на крыльцах		RAL 000 30 00 D2 DESIGN	Атмосферостойкая краска по металлу	
				13	Облицовка низа козырьков, переходов и нависающих частей здания		RAL 9010 CLASSIK	Зашивка листовыми материалами по метал. каркасу с последующей покраской фасадными красками	
				14	Декоративный элемент козырька над входной группой		RAL 9010 CLASSIK	Стеклофибробетон	
				15	Покрытие крылец, наружных лестниц			Керамогранитные плиты с нескользящей поверхностью	

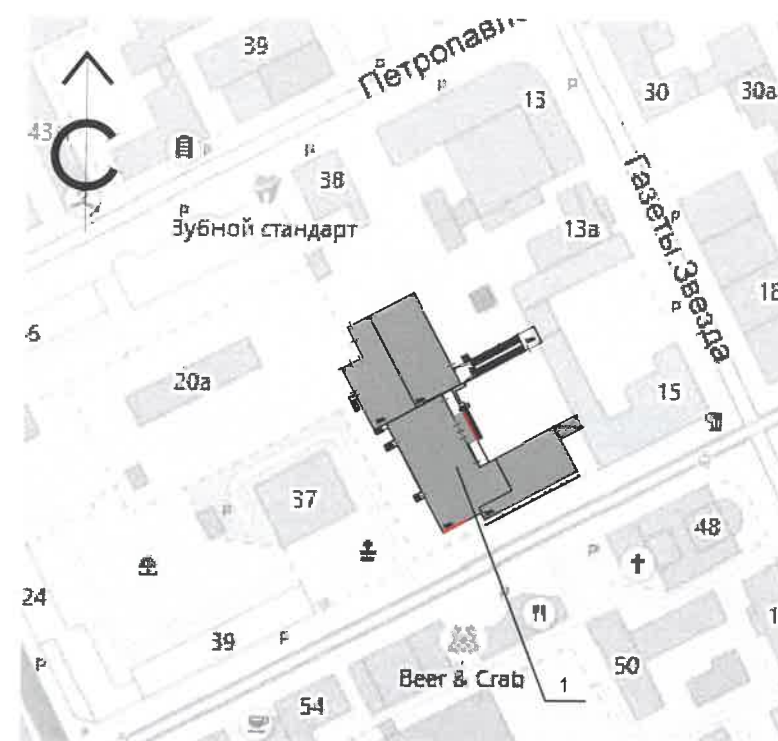


Изм.	Нуч	Лист	Ндок	Подпись	Дата	905-18-Оф			
						Колерный паспорт внешнего облика объекта капитального строительства по ул. Ленина, №33,35 Ленинского района г. Перми			
Арх	Ромашева			<i>Ar</i>	04.20	«Реконструкция здания МБОУ "Гимназия 17" г. Перми (пристройка нового корпуса)»	Стадия	Лист	Листов
Рук.гр.	Муртазин			<i>Murtazin</i>	04.20		П	1	10
Гл.Арх.	Нещадимова			<i>Neschadimova</i>	04.20				
ГИП	Катаев			<i>Kataev</i>	04.20				
Н. контр.	Муртазин			<i>Murtazin</i>	04.20				
						Общие данные (начало)			

Инструкция о порядке производства работ, связанных с окраской фасадов и всех наружных частей зданий, сооружений, строений, расположенных на территории города Перми

1. Окраска (отделка) фасадов и всех наружных частей зданий, сооружений, строений, расположенных на территории города Перми, может производиться лишь на основании паспорта внешнего облика объекта капитального строительства (колерного паспорта), согласованного департаментом градостроительства и архитектуры администрации г.Перми (далее - ДГА).
2. До начала процесса окраски (отделки) здания или какого-либо сооружения должны быть произведены работы по капитальному ремонту всех без исключения наружных частей его, подлежащих окраске.
3. До начала ремонта зданий, имеющих газосветовую рекламу, сообщить рекламораспространителю о предстоящих работах на фасаде здания с целью сохранения вывесок либо их демонтажу.
4. Полуразрушенные и разрушенные архитектурные художественно-скульптурные детали здания, карнизы, колонны, пилястры, капители, фризы, тяги, лепные украшения, барельефы, мозаика, художественная роспись подлежат обязательному восстановлению в своем первоначальном виде. Категорически запрещается производить окраску здания без предварительного восстановления указанных деталей.
5. Металлические поверхности отдельных частей здания, чугунные решетки, перила балконов и лестниц, кронштейны, дверные и оконные приборы, архитектурно-художественные детали перед окраской очищаются от грязи, ржавчины, старой краски и покрываются вновь лишь масляной краской.
6. В соответствии с выданными образцами цвета (колерами) на окраску (отделку) здания организация, производящая ремонт здания, составляет пробные образцы цвета, которые наносятся на видное место стены.
7. Проверку и согласование пробного образца цвета (колера), а также готовности поверхности стены и отдельных наружных частей здания к окраске производит уполномоченный представитель ДГА г.Перми. Без указанной проверки и согласования производить окраску (отделку) фасада категорически воспрещается.
8. Домоуправления, организации и учреждения, производящие окраску (отделку) и связанный с нею ремонт здания, несут полную ответственность за точное выполнение настоящей инструкции и привлекаются к ответственности за ее нарушение.
9. Цветовая гамма размещения информации должна гармонировать с основным колористическим решением фасадов здания.
10. По всем вопросам, связанным с производством работ, необходимо обращаться в ДГА по адресу: г.Пермь, ул.Сибирская, 15, каб 315, тел.212-76-98).

Ситуационный план-схема с размещением Объекта (масштаб 1:5000)



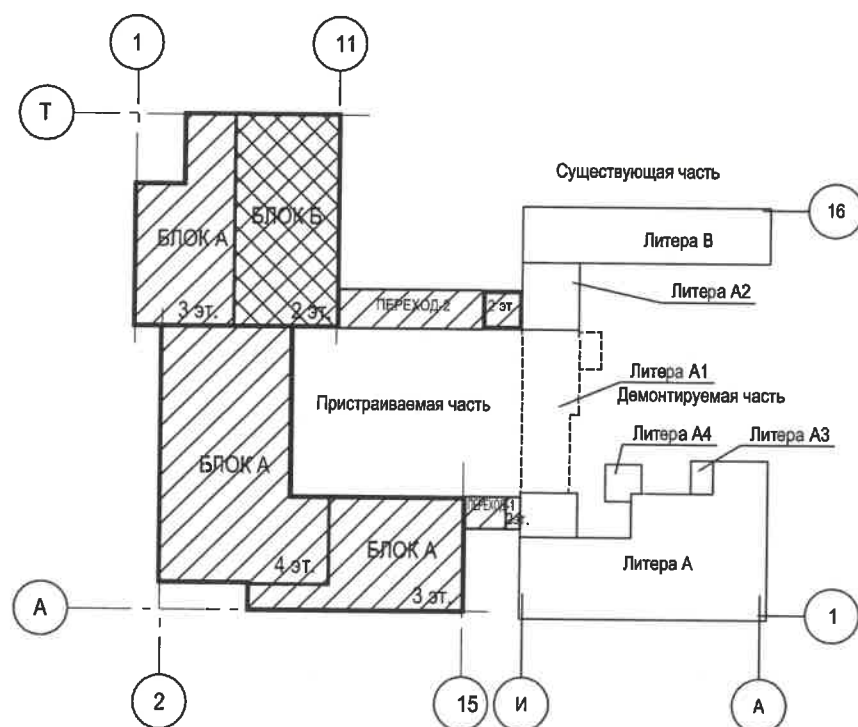
Условные обозначения:

- 1 - Проектируемое здание по адресу г. Пермь, Ленинский район, ул. Ленина, 33, 35
- Фасады с местами размещения средств размещения информации рекламных конструкций

Ведомость ссылочных и прилагаемых документов

ОБОЗНАЧЕНИЯ	НАИМЕНОВАНИЕ	ПРИМЕЧАНИЯ
Решение Пермской городской Думы от 18.12.2018 № 265	Об утверждении Правил благоустройства территории города Перми и о признании утратившими силу отдельных решений Пермской городской Думы	
Постановление администрации г.Перми от 22.02.2017 № 130	Об утверждении формы и Порядка согласования паспорта внешнего облика объекта капитального строительства (колерного паспорта)	
Письмо от Государственной инспекции по охране объектов культурного наследия Пермского края 12.03.2020 № 265 исх. 55-01-18.2-467	О рассмотрении колерного паспорта	согласовано 12.03.2020

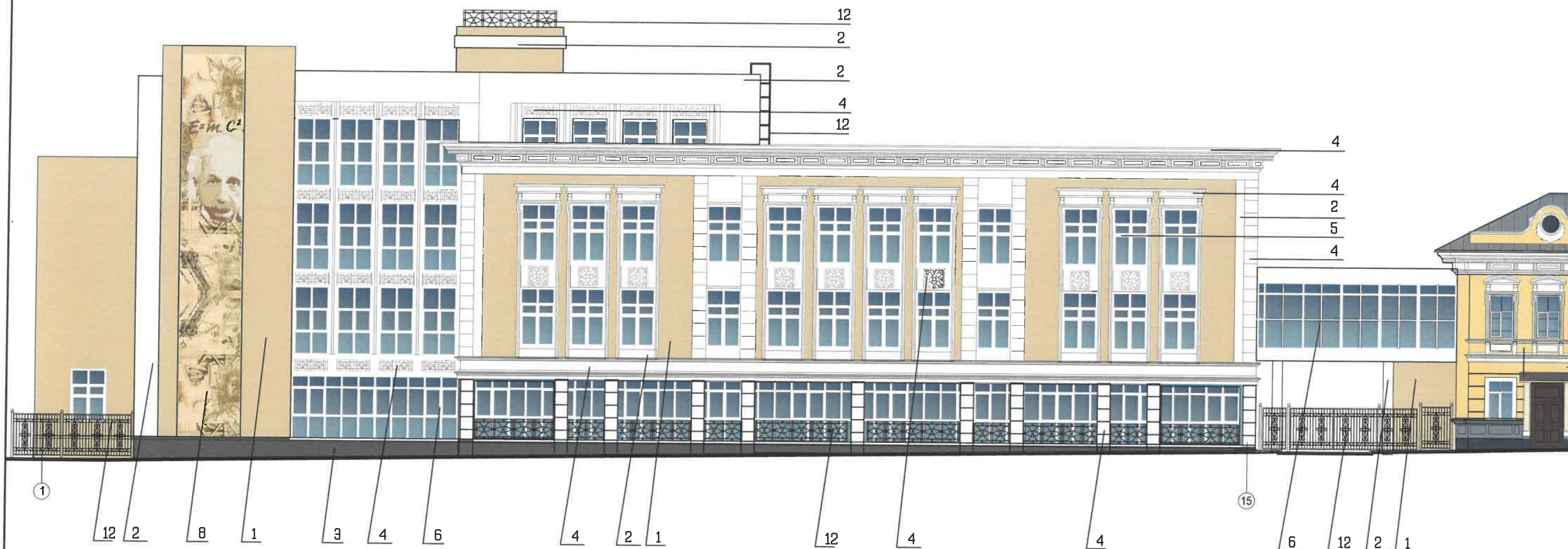
План координационных осей



Изм.	Нуч.	Лист	Ндок	Подпись	Дата	905-18-ОФ						
Колерный паспорт внешнего облика объекта капитального строительства по ул. Ленина, N33,35 Ленинского района г. Перми						Стадия	Лист	Листов				
						Арх	Ромашева	<i>[Подпись]</i>	04.20	«Реконструкция здания МБОУ "Гимназия 17" г. Перми (пристройка нового корпуса)»	П	2
						Рук.гр.	Муртазин	<i>[Подпись]</i>	04.20			
						Гл.Арх.	Нещадимова	<i>[Подпись]</i>	04.20			
ГИП	Катаев	<i>[Подпись]</i>	04.20	Общие данные (окончание)			ООО "ПЕРМОБЛПРОЕКТ"					
Н. контр.	Муртазин	<i>[Подпись]</i>	04.20									

Фасад в осях 1-15 (по ул. Ленина)

Проектируемый корпус "Гимназия N 17"



Примечание:

Проектом не предусматривается установка какого-либо дополнительного оборудования на фасадах здания. К дополнительному оборудованию относятся: наружные блоки систем вентиляции и кондиционирования, вентиляционные и водосточные трубы; почтовые ящики; кабельные линии, пристенные электрощиты; флашштоki и так далее. Размещение видеокамер наружного наблюдения на фасадах здания требует дополнительного согласования. Антенны размещаются на кровле компактными упорядоченными группами, с использованием единой несущей основы.
2. Ведомость отделки фасадов см. лист 1

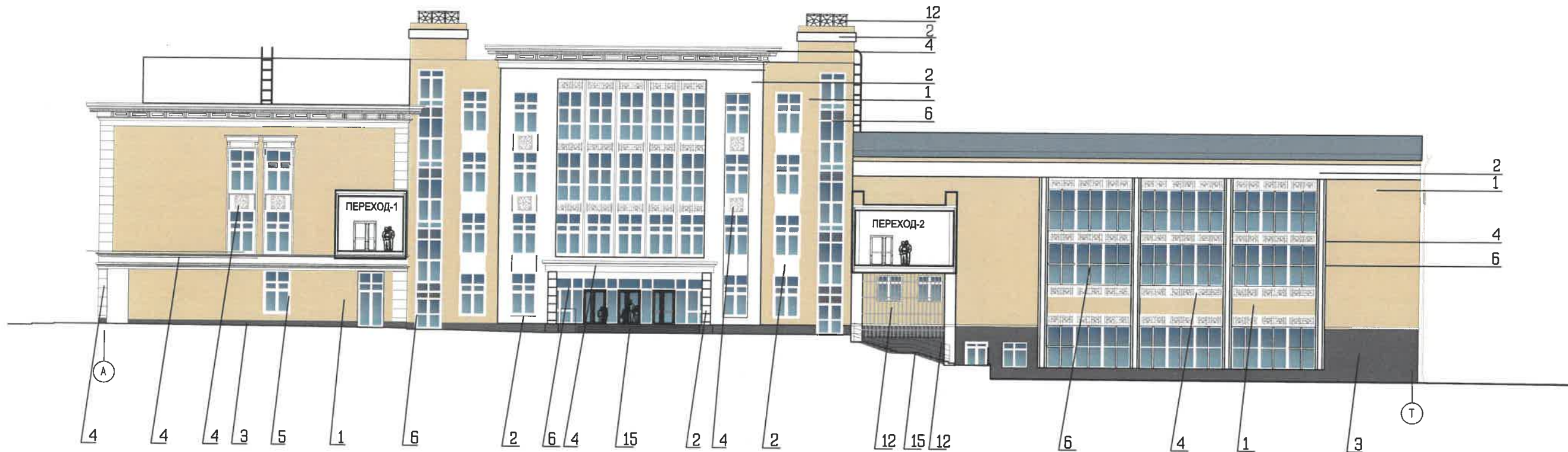
Условные обозначения:

3 - выноски и номер позиции согласно ведомости отделки фасадов на листе 1

СОГЛАСОВАНО
1^й заместитель начальника ДГА
г. Перми - главный архитектор
[Signature]

						905-18-0Ф			
						Колерный паспорт внешнего облика объекта капитального строительства по ул. Ленина, N33,35 Ленинского района г. Перми			
Изм.	Нуч	Лист	Ндок	Подпись	Дата	«Реконструкция здания МБОУ "Гимназия 17" г. Перми (пристройка нового корпуса)»	Стадия	Лист	Листов
Арх		Ромашева		[Signature]	04.20		П	3	
Рук.гр.		Муртазин		[Signature]	04.20				
Гл.Арх.		Нещадимова		[Signature]	04.20				
ГИП		Катаев		[Signature]	04.20				
Н. контр.		Муртазин		[Signature]	04.20	Фасад в осях 1-15		ООО "ПЕРМОБЛПРОЕКТ"	

ФАСАД В ОСЯХ А-Т (ДВОРОВОЙ С УЛ. ГАЗЕТЫ ЗВЕЗДА)



Примечание:


1. Проектом обеспечена доступность движения инвалида на кресле-коляске от уровня земли до входов в здание с использованием подъемных платформ, в соответствии с требованиями СП 59.13330.2016 "Доступность зданий и сооружений для маломобильных групп населения". Данный свод правил касается функционально-планировочных элементов зданий и сооружений, их участков или отдельных помещений, доступных для МГН.

2. Ведомость отделки фасадов см. лист 1

Условные обозначения:

3 - выноски и номер позиции согласно ведомости отделки фасадов на листе 1



						905-18-ОФ			
						Колерный паспорт внешнего облика объекта капитального строительства по ул. Ленина, N33,35 Ленинского района г. Перми			
Изм.	Нуч	Лист	Ндок	Подпись	Дата	«Реконструкция здания МБОУ "Гимназия 17" г. Перми (пристройка нового корпуса)»	Стадия	Лист	Листов
Арх		Ромашева		<i>[подпись]</i>	04.20		П	4	
Рук.гр.		Муртазин		<i>[подпись]</i>	04.20				
Гл.Арх.		Нещадимова		<i>[подпись]</i>	04.20				
ГИП		Катаев		<i>[подпись]</i>	04.20				
Н. контр.		Муртазин		<i>[подпись]</i>	04.20				
						Фасад в осях 1-15	 ООО "ПЕРМОБЛПРОЕКТ"		

ФАСАД В ОСЯХ Т-А (СО СТОРОНЫ КОМСОМОЛЬСКОГО ПРОСПЕКТА)



Примечание:

1. Ведомость отделки фасадов см. лист 1

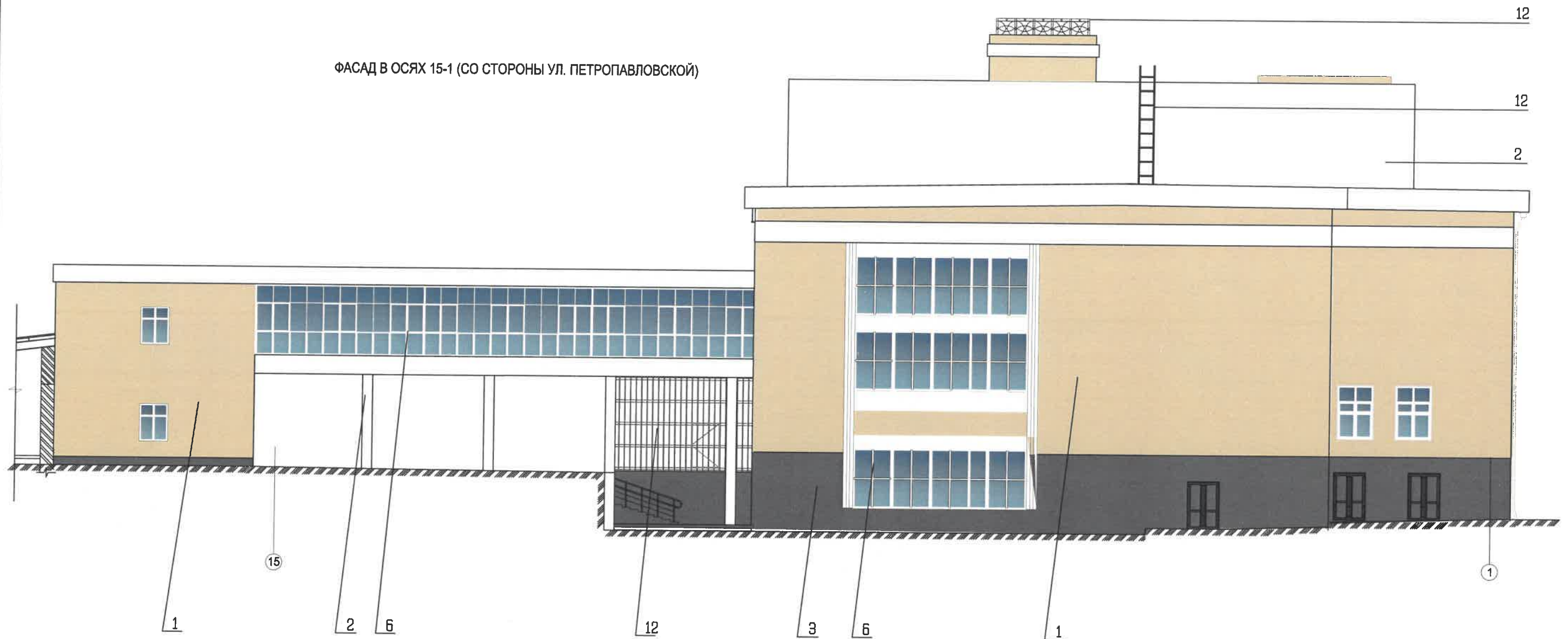
Условные обозначения:

- 3 - выноски и номер позиции согласно ведомости отделки фасадов на листе 1



						905-18-ОФ			
						Коперный паспорт внешнего облика объекта капитального строительства по ул. Ленина, №33,35 Ленинского района г. Перми			
Изм.	Нуч	Лист	Ндок	Подпись	Дата	«Реконструкция здания МБОУ "Гимназия 17" г. Перми (пристройка нового корпуса)»	Стадия	Лист	Листов
Арх		Ромашева		<i>[Signature]</i>	04.20		П	5	
Рук.гр.		Муртазин		<i>[Signature]</i>	04.20				
Гл.Арх.		Нещадимова		<i>[Signature]</i>	04.20				
ГИП		Катаев		<i>[Signature]</i>	04.20				
Н. контр.		Муртазин		<i>[Signature]</i>	04.20	Фасад в осях 1-15		ООО "ПЕРМОБЛПРОЕКТ"	

ФАСАД В ОСЯХ 15-1 (СО СТОРОНЫ УЛ. ПЕТРОПАВЛОВСКОЙ)

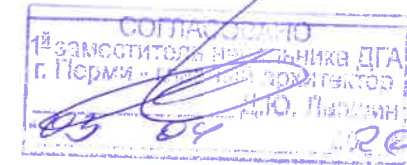


Примечание:

1. Ведомость отделки фасадов см. лист 1

Условные обозначения:

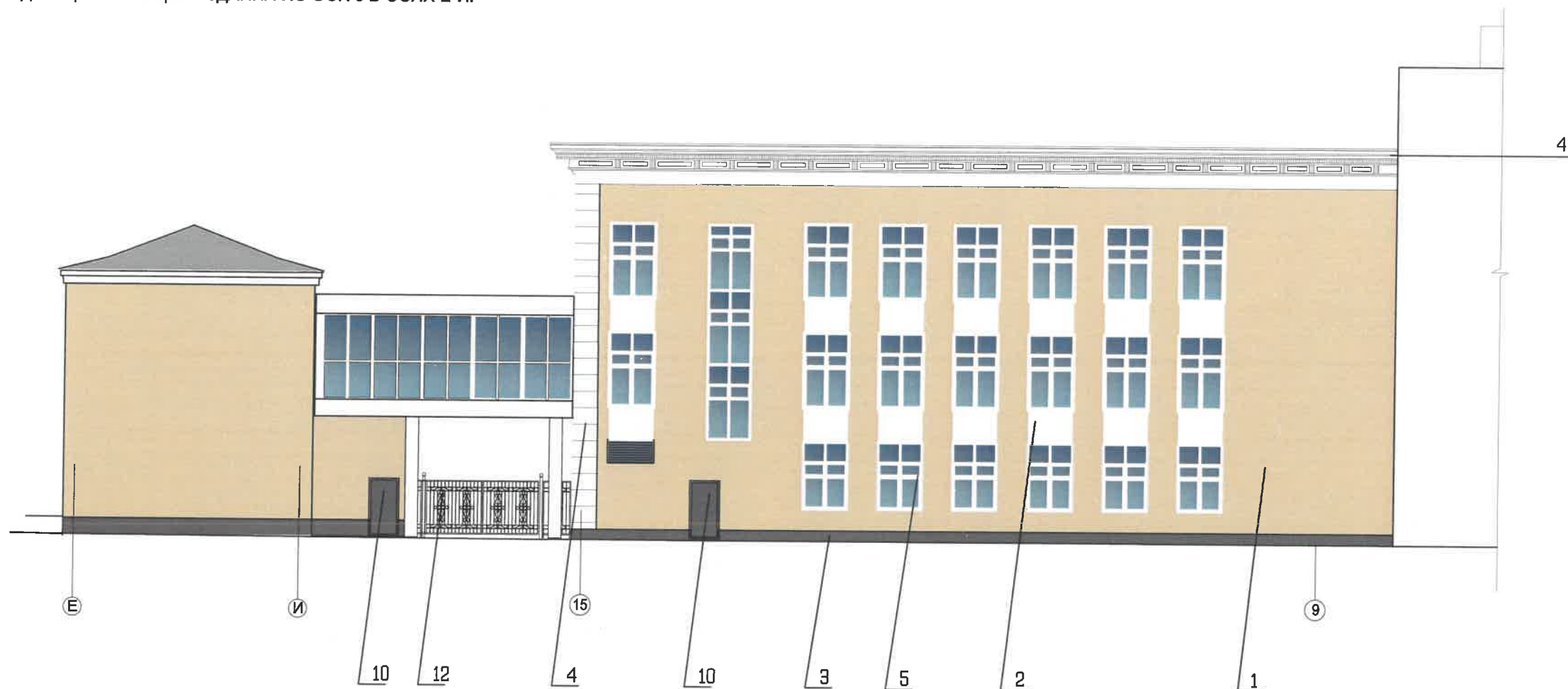
3 - выноски и номер позиции согласно ведомости отделки фасадов на листе 1



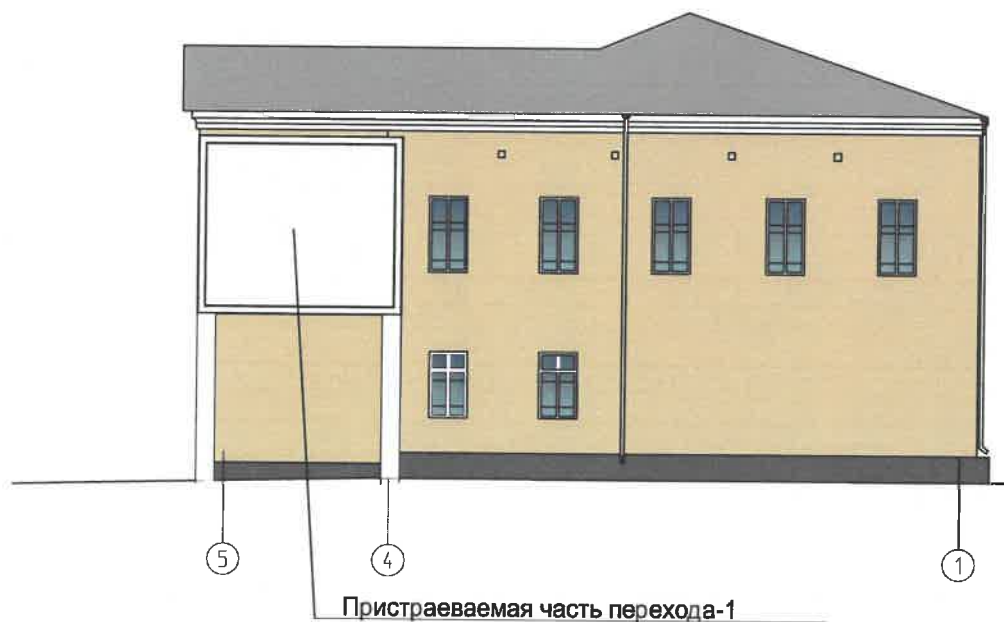
Изм.	Нуч	Лист	Ндок	Подпись	Дата	905-18-ОФ			
						Колерный паспорт внешнего облика объекта капитального строительства по ул. Ленина, №33,35 Ленинского района г. Перми			
Арх	Ромашева			<i>[Signature]</i>	04.20	«Реконструкция здания МБОУ "Гимназия 17" г. Перми (пристройка нового корпуса)»	Стадия	Лист	Листов
Рук.гр.	Муртазин			<i>[Signature]</i>	04.20		П	6	
Гл.Арх.	Нещадимова			<i>[Signature]</i>	04.20				
ГИП	Катаев			<i>[Signature]</i>	04.20				
Н. контр.	Муртазин			<i>[Signature]</i>	04.20				
						Фасад в осях 15-1	ООО "ПЕРМОБЛПРОЕКТ"		

ФАСАД ПО ОСИ Д, В ОСЯХ 15-9

ФАСАД СУЩЕСТВУЮЩЕГО ЗДАНИЯ ПО ОСИ 5 В ОСЯХ Е-И.



ФАСАД СУЩЕСТВУЮЩЕГО ЗДАНИЯ ПО ОСИ И В ОСЯХ 5-4



Примечание:

1. Ведомость отделки фасадов см. лист 1

Условные обозначения:

3 - выноски и номер позиции согласно ведомости отделки фасадов на листе 1



						905-18-0Ф			
						Колерный паспорт внешнего облика объекта капитального строительства по ул. Ленина, N33,35 Ленинского района г. Перми			
Изм.	Нуч	Лист	Ндок	Подпись	Дата	«Реконструкция здания МБОУ "Гимназия 17" г. Перми (пристройка нового корпуса)»	Стадия	Лист	Листов
Арх		Ромашева		<i>[Signature]</i>	04.20		П	7	
Рук.гр.		Муртазин		<i>[Signature]</i>	04.20				
Гл.Арх.		Нещадимова		<i>[Signature]</i>	04.20				
ГИП		Катаев		<i>[Signature]</i>	04.20				
Н. контр.		Муртазин		<i>[Signature]</i>	04.20	Фасад по оси Д, в осях 15-9 Фасад существующего здания по оси 5 в осях Е-И. Фасад существующего здания по оси И в осях 5-4	ООО "ПЕРМОБЛПРОЕКТ"		

Фасад в осях 1-15 (по ул. Ленина)

Проектируемый корпус "Гимназия N 17"

Управление архитектуры и городского дизайна
ДГА администрации г.Перми
СООТВЕТСТВУЕТ АРХИТЕКТУРНОМУ
ОБЛИКУ ГОРОДА ПЕРМИ

03 04 20
Карасева Подпись



Условные обозначения:

- единая горизонтальная ось размещения объектов
- место допустимого размещения средств размещения информации.

Ведомость средств размещения информации, рекламных конструкций

№	Тип объекта, материал, способы крепления	Цвет	Наличие подсветки
1	Вывеска - объемные буквы и/или логотипы без подложки, на металлических направляющих в цвет фасада на стене здания. Материал - орг. стекло, металл, пластик.	Фирменные цвета	Внутренняя или контурная подсветка
2	Указатель с наименованием улиц и номером дома, здания(600x300мм.) Материал - орг. стекло, металл, пластик.	Синий: R- (0) ,G- (20) ,B- (120) Белый	Возможна подсветка

Изм.	Нуч	Лист	Ндок	Подпись	Дата	905-18-ОФ			
Арх	Ромашева				04.20	Колерный паспорт внешнего облика объекта капитального строительства по ул. Ленина, N33,35 Ленинского района г. Перми			
Рук.гр.	Муртазин				04.20				
Гл.Арх.	Нещадимова				04.20	«Реконструкция здания МБОУ "Гимназия 17" г. Перми (пристройка нового корпуса) »	Стадия	Лист	Листов
ГИП	Катаев				04.20		П	8	
Н. контр.	Муртазин				04.20	Размещение средств размещения информации, рекламных конструкций (начало)			

ФАСАД В ОСЯХ А-Т (ДВОРОВОЙ С УЛ. ГАЗЕТЫ ЗВЕЗДА)

Управление архитектуры и городского дизайна
ДГА администрации г.Перми
СООТВЕТСТВУЕТ АРХИТЕКТУРНОМУ
ОБЛИКУ ГОРОДА ПЕРМИ

№ 04.20
Казаева Подпись



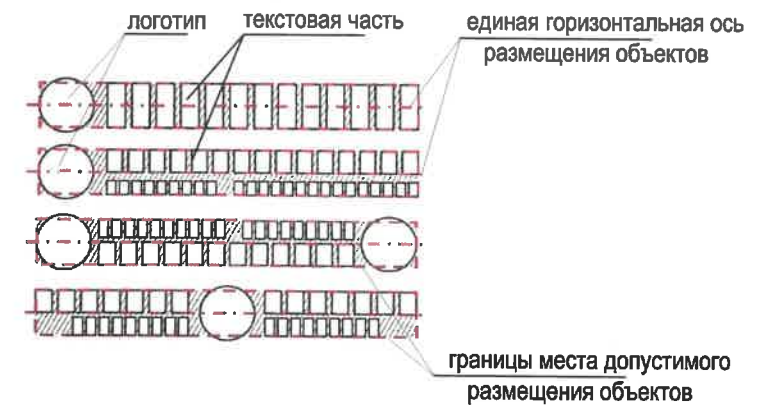
Условия размещения средств размещения информации, рекламных конструкций.

1. Место размещения информации располагаются относительно условной прямой линии - единой горизонтальной оси.
2. Местоположение оси на фасаде определяется как половина расстояния между верхним и нижним архитектурным элементом (окна, наличники, карниз, фриз и др.), выделяющимся (западающим, выступающим) из плоскости стены.
3. Размещение вывесок и рекламных конструкций должно осуществляться в границах места допустимого размещения средств размещения информации, рекламных конструкций, установленных данным колерным паспортом объектом капитального строительства.
4. Размещение вывесок по отношению друг к другу, их конфигурация, наполненность информацией должны соответствовать Стандартным требованиям к вывескам, их размещению и эксплуатации (далее - Стандартные требования) , утвержденным Решением Пермской городской Думы от 18.12.2018 N265.
5. В случае, если планируемые к размещению вывески не соответствуют типу и местам размещения средства размещения информации, рекламных конструкций колерного паспорта, потребуется внесение изменений в настоящий колерный паспорт.
6. Максимальный размер информационных табличек - 0,5 м x 0,7 м (пункт 2.13 Стандартных требований) .
7. Узел крепления каждого типа объекта информации разрабатывается отдельным рабочим проектом.
8. В случае размещения рекламной конструкции на фасаде здания, строения, сооружения, такая конструкция должна быть отражена в составе нового колерного паспорта, а ее размещение должно осуществляться в соответствии с действующим порядком установки эксплуатации рекламных конструкций на территории города Перми, утвержденным решением пермской городской Думы, с последующим получением на установку и эксплуатацию рекламной конструкции в установленном порядке.

Условные обозначения:

- единая горизонтальная ось размещения объектов
- место допустимого размещения средств размещения информации, рекламной конструкции.

Схемы компоновки объемных букв и/или логотипов, знаков относительно оси и места допустимого размещения



						905-18-ОФ			
						Колерный паспорт внешнего облика объекта капитального строительства по ул. Ленина, N33,35 Ленинского района г. Перми			
Изм.	Нуч	Лист	Ндок	Подпись	Дата	«Реконструкция здания МБОУ "Гимназия 17" г. Перми (пристройка нового корпуса) »	Стадия	Лист	Листов
Арх		Ромашева		<i>[Signature]</i>	04.20		П	9	
Рук.гр.		Муртазин		<i>[Signature]</i>	04.20				
Гл.Арх.		Нещадимова		<i>[Signature]</i>	04.20				
ГИП		Катаев		<i>[Signature]</i>	04.20				
Н. контр.		Муртазин		<i>[Signature]</i>	04.20	Фасад в осях 1-15		ООО "ПЕРМОБЛПРОЕКТ"	


1,9	RAL 070 80 20 D2 DESIGN	C:	13	
		M:	18	
		Y:	38	
		K:	3	
		R:	221	
		G:	202	
		B:	163	

2,4,5,6,7, 11,13,14	RAL 9010 CLASSIK	C:	0	
		M:	0	
		Y:	5	
		K:	0	
		R:	247	
		G:	249	
		B:	239	

10	RAL 7012 CLASSIK	C:	20	
		M:	0	
		Y:	10	
		K:	80	
		R:	89	
		G:	97	
		B:	99	

12	RAL 000 30 00 D2 DESIGN	C:	63	
		M:	51	
		Y:	50	
		K:	49	
		R:	74	
		G:	75	
		B:	76	

СОГЛАСОВАНО
 14 заместителем начальника ДГА
 г. Пермь, Иванов, директор
 Д.Ю. Иванов
 03 04 20

						905-18-ОФ			
						Колерный паспорт внешнего облика объекта капитального строительства по ул. Ленина, №33,35 Ленинского района г. Перми			
Изм.	Нуч	Лист	Ндок	Подпись	Дата	«Реконструкция здания МБОУ "Гимназия 17" г. Перми (пристройка нового корпуса) »	Стадия	Лист	Листов
Арх		Ромашева		<i>[Signature]</i>	04.20		П	10	
Рук.гр.		Муртазин		<i>[Signature]</i>	04.20				
Гл.Арх.		Нещадимова		<i>[Signature]</i>	04.20				
ГИП		Катаев		<i>[Signature]</i>	04.20				
Н. контр.		Муртазин		<i>[Signature]</i>	04.20	Эталоны колеров			
						 ООО "ПЕРМОБЛПРОЕКТ"			