



Общество с ограниченной ответственностью  
«АРХИТЕКТУРНАЯ МАСТЕРСКАЯ «ГОРОД»

059-22-01-26-1540 от 31.03.2020

Номер и дата входящего заявления о согласовании колерного паспорта (заполняется ДГА)

## ПАСПОРТ ВНЕШНЕГО ОБЛИКА ОБЪЕКТА КАПИТАЛЬНОГО СТРОИТЕЛЬСТВА (КОЛЕРНЫЙ ПАСПОРТ)

АДРЕС ОБЪЕКТА: г. Пермь, административный район Ленинский  
улица Луначарского, здание (строение) № 65

шифр: 013-03-2020

ПЕРМЬ, 2020 г.

**Ведомость чертежей**

ЛИСТ	НАИМЕНОВАНИЕ	ПРИМЕЧАНИЯ
1	Общие данные (начало)	
2	Общие данные (продолжение)	
3	Существующее состояние фасадов	
4	Главный фасад. Боковой фасад	
5	Дворовой фасад. Боковой фасад	
6-7	Размещение средств размещения информации, рекламных конструкций	
8	Архитектурно-художественная подсветка	
9	Эталоны колеров	
10	Пример установки кондиционера без внешнего (наружного) блока	

**Краткая пояснительная записка**

Объект – 5-этажный многоквартирный жилой дом со встроенными помещениями общественного назначения на 1-м этаже, расположенный по адресу: г. Пермь, Ленинский район, ул. Луначарского, 65. С правого торца здание соединено аркой-вставкой со зданием по Комсомольскому проспекту, 36.

Тип постройки, серия: кирпичный, серия 1-447.

Год постройки здания и ввода в эксплуатацию: 1959 г.

Ранее разработанные колерные паспорта: от 02.04.2012 № СЭД-22-01-05-12; от 29.08.2019 № 059-22-01-26-5486;

Здание расположено в границах территории объекта культурного наследия (достопримечательного места) ДМ-02 «Комсомольский проспект», установленной в соответствии с Приказом государственной инспекции по охране объектов культурного наследия Пермского края от 19 декабря 2018 г. № СЭД-55-01-05-563 «Об установлении границ территории объекта культурного значения регионального значения - достопримечательного места «Комсомольский проспект».

Предмет охраны объекта культурного наследия, требования к осуществлению деятельности и к градостроительным регламентам в границах территории объекта культурного наследия установлены Приказом министерства культуры, молодежной политики и массовых коммуникаций Пермского края от 15 марта 2016 г. № СЭД-27-01-10-58 «О включении выявленного объекта культурного наследия «Комсомольский проспект» в единый государственный реестр объектов культурного наследия (памятников истории и культуры) народов Российской Федерации».

В целях остекления балконов на главном фасаде необходимо разработка отдельного проекта и получение заключения государственной историко-культурной экспертизы раздела по обеспечению сохранности объекта культурного наследия – достопримечательного места «Комсомольский проспект» в Государственной инспекции по охране объектов культурного наследия Пермского края (г. Пермь, ул. 25 Октября, д. 18а).

Настоящим проектом:

- устанавливаются типы отделки и цветовое решение фасадов и входных групп;
- определяются виды и места размещения средств размещения информации, рекламных конструкций;
- устанавливаются основные места размещения дополнительного оборудования.

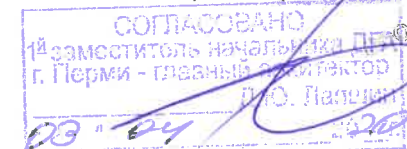
Настоящий проект разработан в соответствии с требованиями Постановления администрации г.Перми от 22 февраля 2017 г. № 130 «Об утверждении формы и Порядка согласования паспорта внешнего облика объекта капитального строительства (колерного паспорта)».

Цветовое решение фасадов и применяемые материалы обеспечивают комплексное решение всех элементов фасада, единство архитектурного облика здания.

Предусмотренные настоящим проектом объекты средств размещения информации не нарушают архитектурный облик здания.

В соответствии с Градостроительным кодексом Российской Федерации и Постановлением администрации города Перми от 22 февраля 2017 г. № 130 «Об утверждении формы и Порядка согласования паспорта внешнего облика объекта капитального строительства (колерного паспорта)» согласованные департаментом градостроительства и архитектуры администрации города Перми проекты колерных паспортов, либо проекты изменений в колерные паспорта, не являются разрешительной документацией на строительство или реконструкцию объекта капитального строительства; не являются правовым основанием на устройство пристроек, навесов, козырьков.

Предметом согласования данного колерного паспорта являются: принятые цветовые решения элементов фасада, применяемые материалы отделки существующего объекта недвижимости, а также определение возможных видов и типов размещения объектов городской информации на нем. Вывески, не соответствующие виду, типу и местам возможного размещения объектов городской информации, установленным настоящим колерным паспортом, подлежат демонтажу.



В соответствии с положениями части 4 Гражданского кодекса Российской Федерации настоящий колерный паспорт является результатом интеллектуальной деятельности и охраняется законом об авторском праве. Исключительное право авторства принадлежит ООО «Архитектурная мастерская «ГОРОД». Использование настоящего колерного паспорта любыми способами, если такое использование осуществляется без согласия ООО «Архитектурная мастерская «ГОРОД», является незаконным и влечет ответственность, установленную статьей 1252 Гражданского кодекса Российской Федерации и другими законами Российской Федерации.

**Ведомость отделки фасадов**

ПОЗ.	ЭЛЕМЕНТ ФАСАДА	ЭТАЛОН ЦВЕТА	ОБОЗНАЧ.	ВИД ОТДЕЛКИ	ПРИМ.
1	Цоколь на главном и боковом фасадах. Площадки и ступени входных групп на главном фасаде		Гранит	Природный камень неполированный	
2	Поле стен, тип 1. Венчающий карниз здания. Выступ в верхней части цоколя на главном и боковых фасадах. Откосы проёмов		Caparol 3D-System Plus Onyx 115 RAL 9010	Штукатурка с покраской атмосферостойкой краской	
3	Поле стен, тип 2		Caparol 3D-System Plus Onyx 115	Кирпичная кладка с покраской атмосферостойкой краской	
4	Нижняя и торцевая поверхность балконных плит. Бетонная часть цветочных кашпо. Перегородки на дворе фасаде		Caparol 3D-System Plus Onyx 115 RAL 9010	Бетон с покраской атмосферостойкой краской	
5	Оконные блоки, тип 1. Дверные блоки, тип 1. Остекление балконов на дворе фасаде. Жалюзи		RAL 9006	Алюминиевые или металлопластиковые профильные системы	
6	Дверные блоки, тип 2. Решётки цветочных кашпо. Ограждение крыши. Пожарная лестница		RAL 7040 RAL 9010 Сурик МА-12 (RAL 8012)	Металл с покраской атмосферостойкой краской	
7	Ограждение балконов на главном фасаде		RAL 9006	Алюминиевый композитный лист	
8	Кровля здания. Дефлекторы. Кровля козырьков над подъездами. Слуховые окна			Оцинкованная сталь	
9	Водостоки		RAL 9006 RAL 9010	Оцинкованная сталь с полимерным покрытием	
10	Декоративное оформление входных групп на главном фасаде		RAL 9006 Гранит	Алюминиевый композитный лист или природный камень в цвет цоколя	
11	Входные площадки подъездов. Отмостка			Бетон без отделки, бетонная плитка	
12	Цоколь на дворе фасаде		RAL 7040	Штукатурка с покраской атмосферостойкой краской	
13	Ограждение балконов на дворе фасаде		RAL 9006 RAL 9010	Профилированный стальной лист с полимерным покрытием (1) или металлопластик (2)	
14	Стеклопакетный козырек на металлических тросах			Стекло, нержавеющая сталь	

013-03-2020

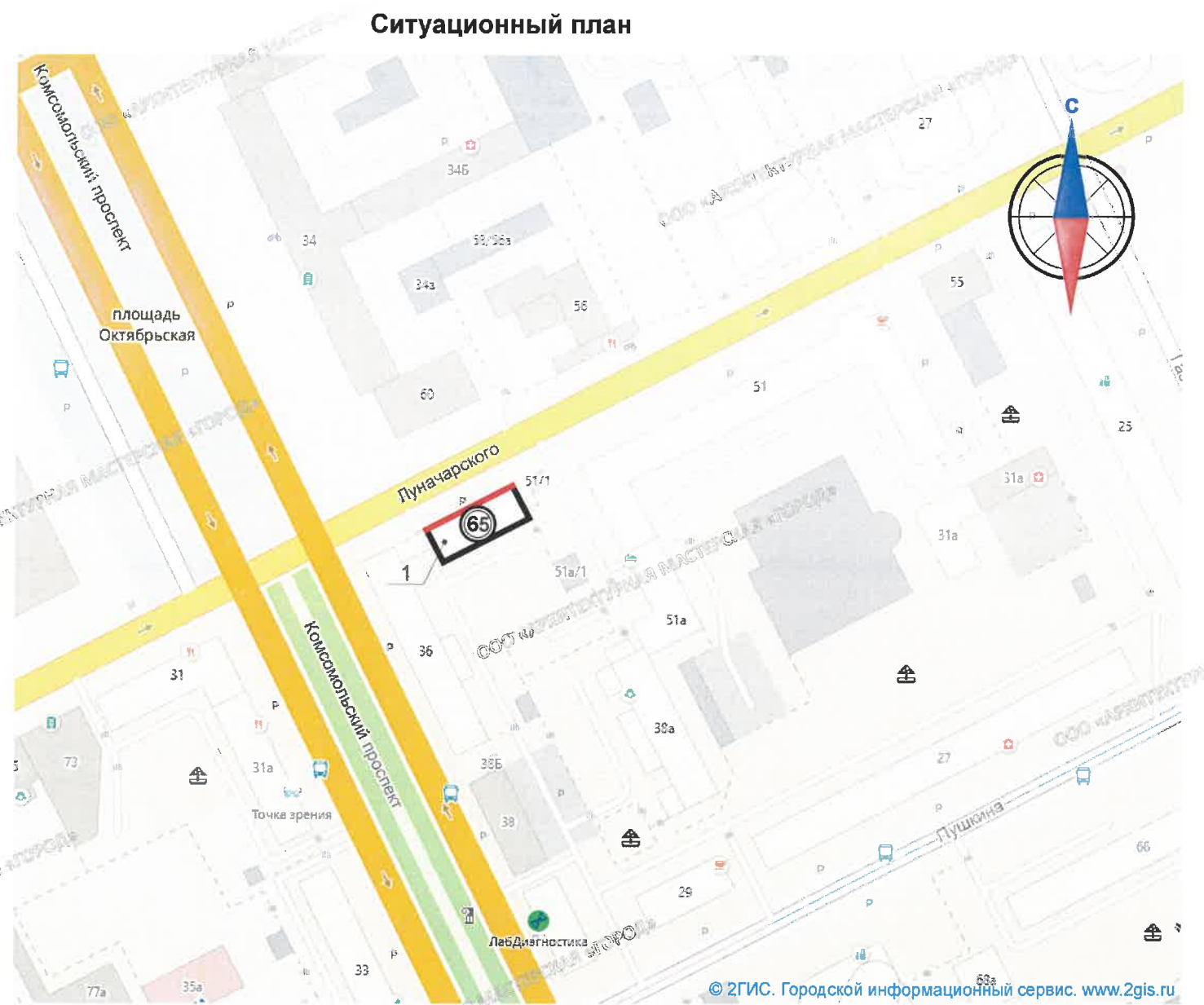
Колерный паспорт здания по ул. Луначарского, 65 в Ленинском районе г. Перми

Изм.	Кол.уч.	Лист	Недок.	Подпись	Дата	Стадия	Лист	Листов
Разработал	Анашкина	1		<i>Анашкина</i>	03.20	Жилой дом в со-встроенными помещениями общественного назначения	П	1 / 10
Н.контроль	Анашкина	1		<i>Анашкина</i>	03.20		Общие данные. Ведомость отделки фасадов	ООО «Архитектурная мастерская «ГОРОД», г.Пермь



**ИНСТРУКЦИЯ**  
о порядке производства работ, связанных  
с окраской фасадов и всех наружных частей зданий, строений,  
сооружений, расположенных на территории города Перми

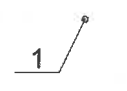

1. Окраска (отделка) фасадов и всех наружных частей зданий, строений, сооружений, расположенных на территории города Перми, может производиться лишь на основании паспорта внешнего облика объекта капитального строительства (далее - колерного паспорта), согласованного департаментом градостроительства и архитектуры администрации города Перми (далее - ДГА).
2. До начала процесса окраски (отделки) здания, строения, сооружения должны быть произведены работы по капитальному ремонту всех без исключения наружных его частей, подлежащих окраске.
3. До начала ремонта зданий, строений, сооружений, необходимо сообщить владельцам средств размещения информации, рекламных конструкций (далее - вывеска) о предстоящих работах на фасаде здания с целью сохранения вывесок либо их демонтажа.
4. Полуразрушенные и разрушенные архитектурные художественно-скульптурные детали здания, карнизы, колонны, пилястры, капители, фризы, тяги, лепные украшения, барельефы, мозаика, художественная роспись подлежат обязательному восстановлению в своем первоначальном виде. Категорически запрещается производить окраску здания без предварительного восстановления указанных деталей.
5. Металлические поверхности отдельных частей здания, чугунные решетки, перила балконов и лестниц, кронштейны, дверные и оконные приборы, архитектурно-художественные детали перед окраской очищаются от грязи, ржавчины, старой краски и покрываются вновь лишь масляной краской.
6. В соответствии с выданными образцами цвета (колерами) на окраску (отделку) здания, строения, сооружения организация, производящая ремонт, составляет пробные образцы цвета (колера), которые наносятся на видное место стены.
7. Проверку и согласование пробного образца цвета (колера), а также готовности поверхности стены и отдельных наружных частей здания к окраске производит уполномоченный представитель ДГА. Без указанной проверки и согласования производить окраску (отделку) фасада категорически воспрещается.
8. Домоуправления, организации и учреждения, производящие окраску (отделку) и связанный с нею ремонт здания, несут полную ответственность за точное выполнение настоящей инструкции и привлекаются к ответственности за нарушение ее.
9. Цветовая гамма средств размещения информации должна гармонировать с основным колористическим решением фасадов здания.
10. По всем вопросам, связанным с производством работ, необходимо обращаться в ДГА по адресу: г. Пермь, Ленинский район, ул. Сибирская, д. 15, каб. 315. Телефон для справок: 8 (342) 212-76-98.



**Ведомость ссылочных и прилагаемых документов**

ОБОЗНАЧЕНИЕ	НАИМЕНОВАНИЕ	ПРИМЕЧАНИЕ
	<u>Ссылочные документы</u>	
Постановление администрации г. Перми от 22.02.2017 № 130	«Об утверждении формы и Порядка согласования паспорта внешнего облика объекта капитального строительства (колерного паспорта)»	
Решение Пермской городской Думы от 18.12.2018 № 265	Правила благоустройства территории города Перми и о признании утратившими силу отдельных решений Пермской городской Думы	
Приказ государственной инспекции по охране объектов культурного наследия Пермского края от 19 декабря 2018 г. № СЭД-55-01-05-563	«Об установлении границ территории объекта культурного значения регионального значения - достопримечательного места «Комсомольский проспект»	
Приказ министерства культуры, молодежной политики и массовых коммуникаций Пермского края от 15 марта 2016 г. № СЭД-27-01-10-58	«О включении выявленного объекта культурного наследия «Комсомольский проспект» в единый государственный реестр объектов культурного наследия (памятников истории и культуры) народов Российской Федерации»	
СЭД-22-01-05-12 от 02.04.2013	Колерный паспорт здания по адресу: ул. Луначарского, 65 в Ленинском районе города Перми, 072-10-2013-ОФ ООО «Промстройпроект»	Согласован ДГА администрации г. Перми 13 августа 2014 года
№ 059-22-01-26-5486 от 29.08.2019	Колерный паспорт здания по ул. Луначарского, 65 в Ленинском районе г. Перми, 049-08-2019, ООО «архитектурная мастерская «ГОРОД»	Согласован ДГА администрации г. Перми 03.09.2019

**Условные обозначения:**

-  - многоквартирный жилой дом по адресу: г.Пермь, Ленинский р-н, ул.Луначарского, дом 65.
-  - фасады с местами размещения средств размещения информации, рекламных конструкций

013-03-2020					
Колерный паспорт объекта капитального строительства по ул. Луначарского, 65 в Ленинском районе г. Перми					
Изм.	Кол.уч.	Лист	Недок.	Подпись	Дата
Разработал	Анашкина	2		<i>Анашкина</i>	03.20
Жилой дом в со-строенными помещениями общественного назначения					
Ситуационная схема. Инструкция о порядке производства работ					
Н.контроль	Анашкина	2		<i>Анашкина</i>	03.20





013-03-2020

Колерный паспорт объекта капитального строительства по ул. Луначарского, 65 в Ленинском районе г. Перми

Изм.	Кол.уч.	Лист	№док.	Подпись	Дата
Разработал		Анашкина		<i>Анашкина</i>	03.20
Н.контроль		Анашкина		<i>Анашкина</i>	03.20

Жилой дом в со-встроенными помещениями общественного назначения

Стадия	Лист	Листов
П	3	

Существующее состояние фасадов (фотофиксация)

ООО «Архитектурная мастерская «ГОРОД», г.Пермь

АРХИТЕКТУРНАЯ МАСТЕРСКАЯ «ГОРОД»

ГОРОД»



Боковой фасад

Главный фасад



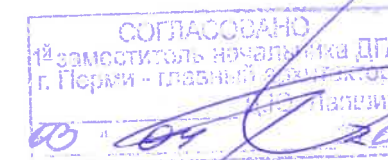
Здание по Комсомольскому проспекту, 36

ПРИМЕЧАНИЕ:

1. В случае, если наружные лестницы при дополнительно устроенных входах в общественные помещения здания выходят за границы предоставленного земельного участка и красные линии квартала, то устройство дополнительных или переустройство существующих входных групп требует получения разрешения в установленном порядке;
2. В случае устройства или переустройства (перепланировки, ремонта, реконструкции) помещений общественного назначения, их входных групп в обязательном порядке должны быть предусмотрены мероприятия по обеспечению доступности данных помещений для маломобильных групп населения, включая инвалидов, использующих кресла-коляски и собак-проводников (далее-МГН) в соответствии с требованиями СП 59.13330.2016 Свод правил. Доступность зданий и сооружений для маломобильных групп населения. Данный свод правил касается функционально-планировочных элементов зданий и сооружений, их участков или отдельных помещений, доступных для МГН (входные узлы, коммуникации, пути эвакуации, помещения и зоны обслуживания, а также их информационное и инженерное обустройство). В частности, лестницы при входах в общественные помещения должны дублироваться пандусами с уклоном не более 1:20 (5%) или иными средствами подъема (подъемные платформы, лифты и т.д.). Согласно вышеуказанному Своду правил наружные лестницы и пандусы должны иметь поручни с учетом технических требований к опорным стационарным устройствам по ГОСТ Р 51261; размеры входной площадки при открывании дверей наружу должны быть не менее 1,4 x 2,0 или 1,5 x 1,85; размеры входной площадки с пандусом не менее 2,2 x 2,2 м;
3. Условия размещения дополнительного оборудования на фасадах см. на листе 5.

Условные обозначения

1 - выноска и номер позиции согласно Ведомости отделки фасадов на листе 1

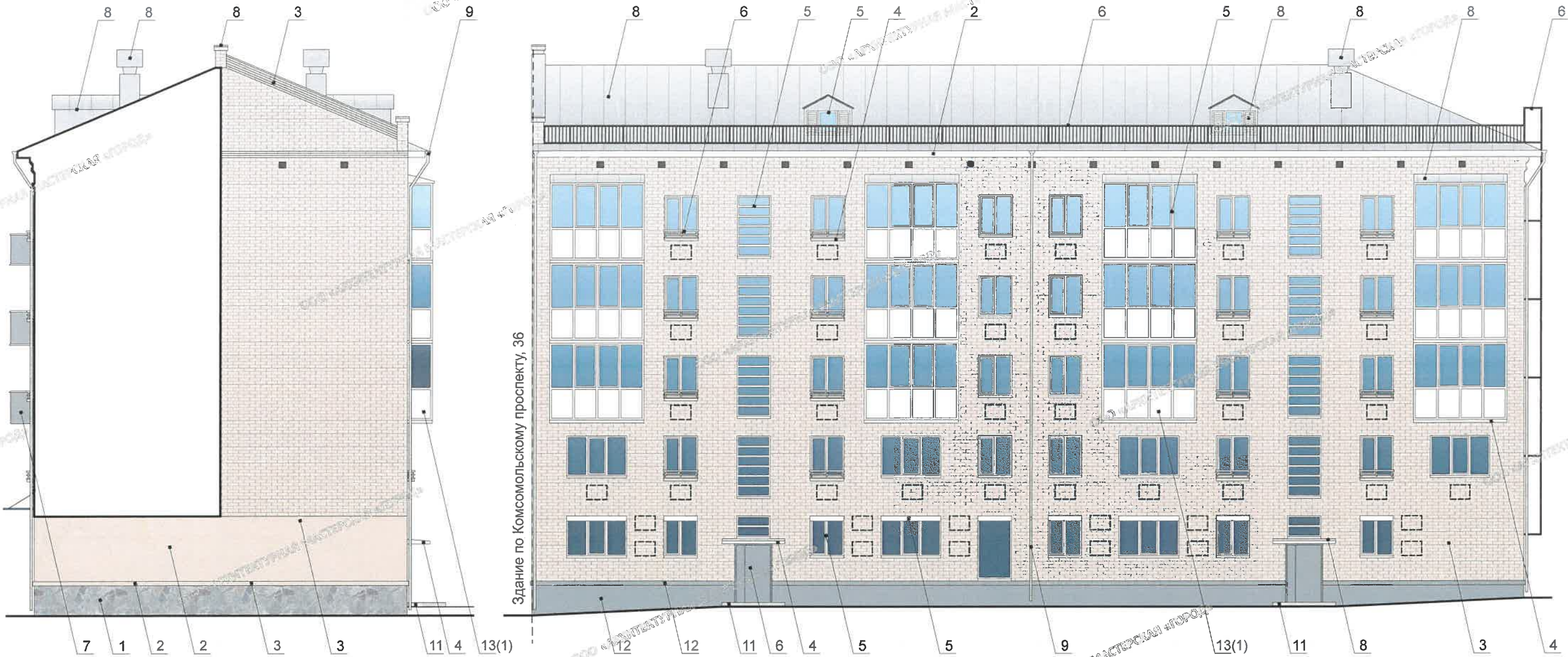


						<b>013-03-2020</b>			
						Колерный паспорт объекта капитального строительства по ул. Луначарского, 65 в Ленинском районе г. Перми			
Изм.	Кол.уч.	Лист	№ док.	Подпись	Дата	Жилой дом в со-строенными помещениями общественного назначения	Стадия	Лист	Листов
Разработал		Анашкина		<i>Анашкина</i>	03.20		П	4	
Н.контроль		Анашкина		<i>Анашкина</i>	03.20	Главный фасад Боковой фасада	ООО «Архитектурная мастерская «ГОРОД», г.Пермь		

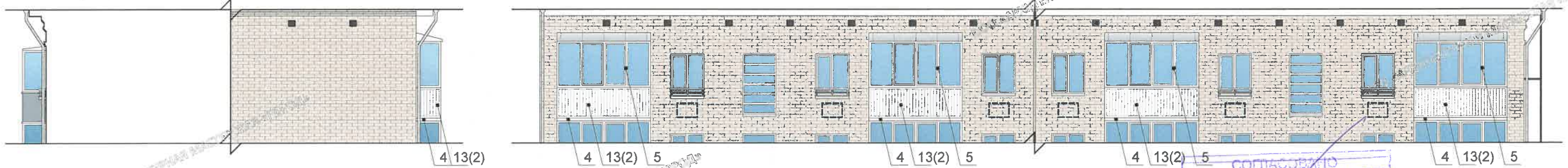


Боковой фасад

Дворовой фасад



Вариант (2) отделки ограждений балконов



ПРИМЕЧАНИЕ:

1. Размещение дополнительного оборудования, дополнительных элементов и устройств на фасадах объектов капитального строительства должно осуществляться в соответствии с положениями части 3 Приложения 4 к Приказу министерства культуры, молодежной политики и массовых коммуникаций Пермского края от 15 марта 2016 г. № СЭД-27-01-10-58 «О включении выявленного объекта культурного наследия «Комсомольский проспект» в единый государственный реестр объектов культурного наследия (памятников истории и культуры) народов Российской Федерации» и в соответствии с настоящим колерным паспортом, а именно:

- антенны, наружные блоки вентиляции и кондиционирования, вентиляционные трубы, элементы системы газоснабжения и другие технологические элементы зданий и сооружений могут размещаться на кровле объектов капитального строительства компактными упорядоченными группами с использованием единой несущей основы, в том числе с устройством ограждения, а также на фасадах, не обращенных к историческим линиям застройки и не примыкающих к ним (т.е. на дворовом фасаде);

2. В исключительных случаях, при отсутствии технологической возможности монтажа на дворовой фасад или кровлю здания наружных блоков систем вентиляции и кондиционирования, устанавливаемых для помещений организации или квартир, имеющих выход только на главный и боковой фасад, могут применяться системы вентиляции и кондиционирования без наружных блоков с выводом на фасад через отверстия в стене двух гофрированных труб, закрывающихся декоративными решетками. Пример установки такой системы вентиляции и кондиционирования без наружного блока см. на листе 9. Место вывода трубок на фасад в таком случае должно размещаться строго под оконным проемом и отцентровано по вертикальной оси окна.

Условные обозначения:

□ - место размещения дополнительного оборудования - наружных блоков систем кондиционирования и вентиляции

СОГЛАСОВАНО  
1 зам. заместителя начальника ДИП  
г. Перми - главный архитектор  
ДИП Перми  
Д.Ю. Палкин

						013-03-2020			
						Колерный паспорт объекта капитального строительства по ул. Луначарского, 65 в Ленинском районе г. Перми			
Изм.	Кол.уч.	Лист	№ док.	Подпись	Дата	Жилой дом в со-встроенными помещениями общественного назначения	Стадия	Лист	Листов
Разработал		Анашкина		Анашкина	03.20		П	5	
						Дворовой фасад Боковой фасад	ООО «Архитектурная мастерская «ГОРОД», г.Перми		
Н.контроль		Анашкина		Анашкина	03.20				



Главный фасад



Управление архитектуры и городского дизайна  
ДГА администрации г.Перми  
СООТВЕТСТВУЕТ АРХИТЕКТУРНОМУ  
ОБЛИКУ ГОРОДА ПЕРМИ  
03.04.2020  
Подпись: *Захаров*

Условные обозначения

- привязка объектов к элементам фасада, максимальные размеры
- единая горизонтальная ось размещения средств размещения информации, рекламных конструкций
- место допустимого размещения средств размещения информации, рекламных конструкций
- выноска и номер позиции согласно Ведомости средств размещения информации, рекламных конструкций

Ведомость средств размещения информации, рекламных конструкций

Поз.	Название, тип рекламы	Эталон цвета	Наличие, тип подсветки
1	Объемные буквы и/или логотипы, размещенные на направляющих, окрашенных в цвет фасада. Металл, пластик, пленки	Фирменные цвета	Возможна внутренняя или контурная подсветка
2	Информация - пленочная аппликация в виде текста или контурного изображения на стекле. Площадь выклейки - не более 30% от площади остекления. Самоклеящиеся пленки по стеклу или Вывеска - панно (постер или световой короб), размещенное в оконном проеме за стеклом. Площадь панно - не более 50% от площади остекления. Металл, пластик, пленки	Фирменные цвета	Возможна внутренняя или наружная подсветка для панно
3	Табличка-режимник одиночная или модульная (см. примечание 5 и 6 на листе 7). Металл, пластик, пленки, самоклеящиеся пленки по стеклу	Фирменные цвета	Возможна внутренняя подсветка
4	Указатель с наименованием улицы и номером дома (600x300мм). Выполнен из оргстекла, пластика, металла.	Стандартный: фон - синий (R-0, G-20, B-120), текст - белый	Возможна внутренняя подсветка
5	Паяль-кронштейн, крепежи окрашены в цвет фасада. Металл, пластик, пленки	Фирменные цвета	Возможна внутренняя или контурная подсветка

ПРИМЕЧАНИЕ:

1. Указания к размещению средств размещения информации, рекламных конструкций см. лист 7

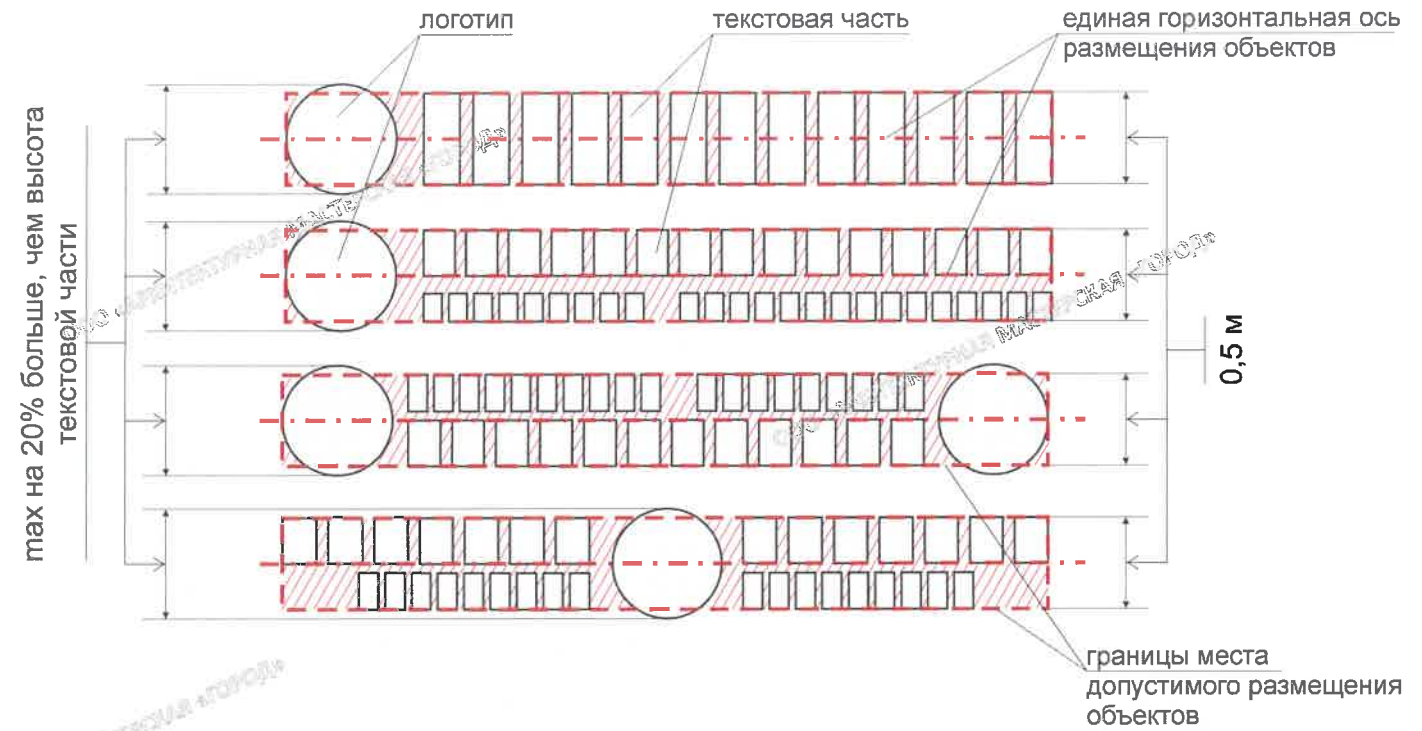
013-03-2020					
Колерный паспорт объекта капитального строительства по ул. Луначарского, 65 в Ленинском районе г. Перми					
Изм.	Кол.уч.	Лист	Недок.	Подпись	Дата
Разработал		Анашкина		<i>Анашкина</i>	03.20
				Жилой дом в со-строенными помещениями общественного назначения	
				Размещение средств размещения информации, рекламных конструкций (начало)	
Н.контроль		Анашкина		<i>Анашкина</i>	03.20
				Стадия Лист Листов П 6	
				ООО «Архитектурная мастерская «ГОРОД», г.Пермь	



**Пример группировки  
модульных табличек-указателей**



**Схемы компоновки объемных букв и/или логотипов, знаков  
относительно оси и места допустимого размещения  
средств размещения информации**



**Указания к размещению средств размещения информации, рекламных конструкций:**

1. Единая горизонтальная ось - это условная прямая линия, относительно которой располагаются вывески. Месторасположение оси на фасаде определяется как половина расстояния между верхним и нижним архитектурным элементом (окна, наличники, карниз, фриз и др.), выделяющимся (западающим, выступающим) из плоскости стены;
2. Размещение вывесок и рекламных конструкций должно осуществляться в границах места допустимого размещения объектов, установленных данным колерным паспортом;
3. В случае, если планируемые к размещению вывески не соответствуют типу и местам размещения средства размещения информации, рекламных конструкций колерного паспорта, потребуется внесение изменений в настоящий колерный паспорт.»;
4. Размещение рекламных конструкций (при их наличии в колерном паспорте) производится на основании отдельного разрешения в соответствии с требованиями Решения Пермской городской Думы от 27.01.2009 № 11 «Об утверждении Положения о порядке установки и эксплуатации рекламных конструкций на территории города Перми»;
5. Габариты и высота размещения одиночных табличек-режимников должны быть одинаковыми;
6. В случае, если входная группа (вход в здание) предназначена для более, чем двух заинтересованных лиц (собственников, арендаторов), то одна из двух (или обе) разрешенных одиночных табличек-режимников заменяется на модульные таблички-указатели (см. пример группировки модульных табличек-указателей);
7. Габариты панно должны быть одинаковыми на протяжении фасада в границах занимаемого организацией помещения. Каждое панно должно быть отцентровано относительно своего поля остекления. Для выклеек - должно быть разработано единое художественное решение для фасада в границах занимаемого организацией помещения;
8. Узлы крепления конструкций к фасаду разрабатываются отдельным рабочим проектом.

Управление архитектуры и городского дизайна  
ДГА администрации г.Перми  
**СООТВЕТСТВУЕТ АРХИТЕКТУРНОМУ  
ОБЛИКУ ГОРОДА ПЕРМИ**  
03.04.20  
Зарасова Подпись

						<b>013-03-2020</b>			
						Колерный паспорт объекта капитального строительства по ул. Луначарского, 65 в Ленинском районе г. Перми			
Изм.	Кол.уч.	Лист	№ док.	Подпись	Дата	Жилой дом в со-строенными помещениями общественного назначения	Стадия	Лист	Листов
Разработал		Анашкина		Зарасова	03.20		П	7	
						Размещение средств размещения информации, рекламных конструкций (окончание)	ООО «Архитектурная мастерская «ГОРОД», г.Пермь		
Н.контроль		Анашкина		Зарасова	03.20				





СОГЛАСОВАНО  
 1<sup>й</sup> заместитель начальника ДГА  
 г. Перми - главный архитектор  
 Д.Ю. Паншин  
 03.04.2020

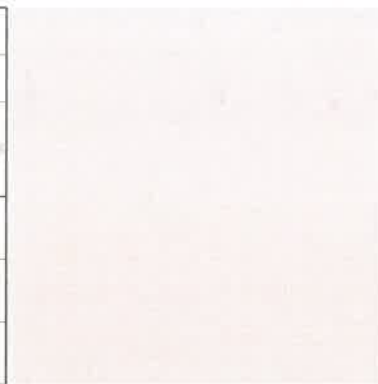
В соответствии с пунктом 17.4 и Приложением 2 Решение Пермской городской Думы от 18.12.2018 № 265 "Об утверждении Правил благоустройства территории города Перми и о признании утратившими силу отдельных решений Пермской городской Думы" колерным паспортом предлагается вариант искусственного освещения здания в ночное время (архитектурно-художественная подсветка)

- Виды архитектурно-художественной подсветки:
- локальная подсветка - освещение части здания, а также отдельных архитектурных элементов
  - карнизная подсветка - освещение в соответствии с горизонтальными членениями фасада здания;

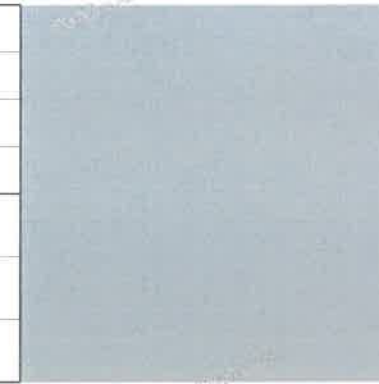
						<b>013-03-2020</b>			
						Колерный паспорт объекта капитального строительства по ул. Луначарского, 65 в Ленинском районе г. Перми			
Изм.	Кол.уч.	Лист	№ док.	Подпись	Дата	Жилой дом в со-встроенными помещениями общественного назначения	Стадия	Лист	Листов
Разработал		Анашкина		<i>Е.И.Анашкина</i>	03.20		П	8	
						Архитектурно-художественная подсветка	ООО «Архитектурная мастерская «ГОРОД», г.Пермь		
Н.контроль		Анашкина		<i>Е.И.Анашкина</i>	03.20				



Позиция согласно ведомости отделки фасадов	Координаты цвета Caparol 3D-System Plus Onyx 115	C:	8
		M:	19
		Y:	28
		K:	0
		R:	235
		G:	210
2, 3, 4		B:	186



Позиция согласно ведомости отделки фасадов	Координаты цвета RAL 7040	C:	2
		M:	5
		Y:	10
		K:	40
		R:	157
		G:	163
6, 12		B:	166



Позиция согласно ведомости отделки фасадов	Координаты цвета RAL 9006	C:	0
		M:	0
		Y:	0
		K:	40
		R:	165
		G:	168
5, 7, 9, 10, 13		B:	166



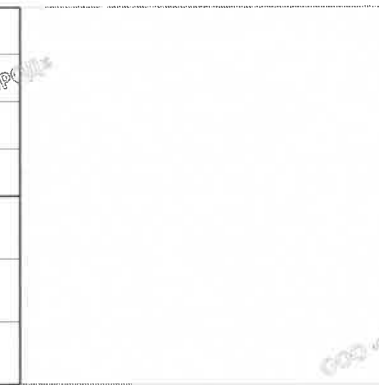
Позиция согласно ведомости отделки фасадов	Камень природный Гранит		
		1, 10	



Позиция согласно ведомости отделки фасадов	Координаты цвета RAL 8012	C:	5
		M:	100
		Y:	100
		K:	80
		R:	103
		G:	56
6		B:	49



Позиция согласно ведомости отделки фасадов	Координаты цвета RAL 9010	C:	0
		M:	0
		Y:	5
		K:	0
		R:	247
		G:	249
2, 4, 5, 6, 9, 13		B:	239



СОГЛАСОВАНО  
 15 заместитель начальника ДГА  
 г. Пермь - главный архитектор  
 Д.Ю. Пашкин  
 03.20

						<b>013-03-2020</b>			
						Колерный паспорт объекта капитального строительства по ул. Луначарского, 65 в Ленинском районе г. Перми			
Изм.	Кол.уч.	Лист	№ док.	Подпись	Дата	Жилой дом в со-встроенными помещениями общественного назначения	Стадия	Лист	Листов
Разработал		Анашкина		Анашкина	03.20		П	9	
						Эталоны колеров	ООО «Архитектурная мастерская «ГОРОД», г.Пермь		
Н.контроль		Анашкина		Анашкина	03.20				



Пример установки кондиционера без внешнего (наружного) блока



На стену внутри помещения устанавливается моноблок кондиционера



Наружу на фасад выводятся два гофрированных шланга с декоративными решетками



						<b>013-03-2020</b>			
						Колерный паспорт объекта капитального строительства по ул. Луначарского, 65 в Ленинском районе г. Перми			
Изм.	Кол.уч.	Лист	Недок.	Подпись	Дата	Жилой дом в со-встроенными помещениями общественного назначения	Стадия	Лист	Листов
Разработал		Анашкина		<i>Анашкина</i>	03.20		П	10	10
						Пример установки кондиционера без внешнего (наружного) блока	ООО «Архитектурная мастерская «ГОРОД», г.Пермь		
Н.контроль		Анашкина		<i>Анашкина</i>	03.20				