

Общество с ограниченной ответственностью "Архигруп"

от 20.03.2020 №59-22-06-26-1680

Заказчик: Муниципальное казенное учреждение
"Управление технического заказчика"

**ПАСПОРТ ВНЕШНЕГО ОБЛИКА ОБЪЕКТА КАПИТАЛЬНОГО СТРОИТЕЛЬСТВА
(КОЛЕРНЫЙ ПАСПОРТ)**

АДРЕС ОБЪЕКТА: г.Пермь, административный район Ленинский,
улица Попова, здание № 16.

100 - 7 - ОФ

ПЕРМЬ 2020 г.

Ведомость чертежей

ЛИСТ	НАИМЕНОВАНИЕ	ПРИМЕЧАНИЕ
1	Общие данные (начало)	
2	Общие данные (продолжение)	
3	Существующее состояние фасадов (фотофиксация)	
4	Главный фасад по ул. Попова	
5	Боковые фасады	
6	Дворовой фасад	
7	Размещение средств размещения информации, рекламных конструкций	
8	Размещение средств размещения информации, рекламных конструкций	
9	Размещение средств размещения информации, рекламных конструкций	
10	Размещение средств размещения информации, рекламных конструкций	
11	Архитектурно-художественная подсветка	
12	Архитектурно-художественная подсветка	
13	Эталоны колеров	

Пояснительная записка

Объект - Торговый центр, расположен по адресу: улица Попова, здание №16 в городе Перми. Здание четырехэтажное с цокольным этажом. Год ввода в эксплуатацию - 2008 г.

Настоящим колерным паспортом вносятся изменения в ранее согласованный колерный паспорт торгового центра «Айсберг» по адресу: г. Пермь, ул. Попова, 16.

Причина внесения изменений: предыдущая версия колерного паспорта предусматривала установку на правом торце (фасаде) здания рекламной конструкции - **медиафасада** с закругленным правым углом, ограниченным сверху нависающим карнизом, повторяющим контур внешней части рекламной конструкции - **медиафасада**.

Очевидными недостатками ранее утвержденного дизайна рекламной конструкции были несоответствия требованиям решения Пермской городской думы от 27.01.2009 №11, а именно:

- 1.Закругленность правого угла **медиафасада**, так как в этом случае, рекламная конструкция не повторяла контуров здания и нарушала целостность его восприятия и художественного образа, поэтому не могла соответствовать самому понятию «фасад».
- 2.Закругленность правого угла **медиафасада** не только существенно ограничивала полезную площадь самого рекламного поля конструкции, но и могла стать причиной многочисленных ДТП в районе пересечения улиц Попова и Ленина, так как в этом случае, значительный поток световой проекции мог быть направлен перпендикулярно потоку автомобильного движения по ул. Ленина в сторону ул. Куйбышева. Также закругленность угла снижала светопрозрачность **медиафасада** до 0% при боковом рассмотрении рекламных проекций.

Также нависающий карниз **медиафасада** в предыдущем колер-паспорте требовал комплексной инсталляции в архитектурную составляющую самого здания Торгового центра «Айсберг», изменение его конструкции, что вело в свою очередь, к более глубокой модернизации проекта самого здания, что совершенно невозможно.

Нависающий карниз **медиафасада** в предлагаемом проекте колер паспорта представлял из себя потенциально опасный архитектурный элемент здания, не имеющий никакого отношения к самой рекламной конструкции, так как не мог нести в себе никакой полезной нагрузки для нее, в то время, как риск от его эксплуатации (обрушение во время порывов ветра, сход льда и т.д.) и ответственность целиком и полностью ложились бы на собственников торгового центра.

В предлагаемой концепции макета установки рекламной конструкции - **медиафасада** найдено простое в технической реализации, безопасное и не дорогостоящее решение, концепция которого целиком и полностью соответствует концепции внешнего облика самого Торгового центра «Айсберг» и окружающей архитектурной городской среды, требования к организации которых изложены в решении Пермской городской думы от 27.01.2009 №11.

Суть предлагаемой концепции **медиафасада** - точное соответствие требованиям регламентов, а именно: повторение контура здания, **светопрозрачность**, безопасность и эффективность.

Новый художественный образ **медиафасада** - это инсталляционное продолжение художественного образа самого Торгового центра «Айсберг» - ледяной глыбы, сверкающей всеми гранями своих поверхностей, одна из которых - **медифасад**, точно повторяющий контуры здания. При этом, для полного сохранения эффекта повторения контура здания, верхняя часть фермы, к которой крепится **медиафасад** «наращивается» прямоугольным треугольником, правый катет которого в сочетании с гипотенузой «вторит» правому внутреннему скату крыши Торгового центра «Айсберг», а его фронтальные и боковые торцы - проемы задрапированы «тающими ледяными сосульками» изготовленными из неоновых гирлянд.

Целостное восприятие **медиафасада** особенно эффектно в пасмурную погоду, вечернее и ночное время (основная часть годового периода в г. Пермь), когда яркие и красочные рекламные материалы на **медиафасаде** эффектно дополняются блеском огромного количества тающих неоновых сосулек, как бы расширяющих и продолжающих целостное композиционное пространство уже заданное рядом стоящими зданиями ЗАО «ЛУКОЙЛ-ПЕРМЬ» и НИИУМС.

Предмет внесения изменений: цветовые решения элементов фасада, применяемые материалы существующего объекта недвижимости, а также определение возможных видов и типов размещения средств информации, рекламных конструкций на нем.

Действующие вывески, не соответствующие виду, типу и местам возможного размещения средств информации, рекламных конструкций подлежат демонтажу. В случае, если наружные лестницы при дополнительных устроенных входах в общественные помещения здания выходят за границы представленного земельного участка и красные линии квартала, то устройство дополнительных или переустройство существующих входных групп требует получения разрешения в установленном порядке.

Предметом согласования данного колерного паспорта являются: принятые цветовые решения элементов фасада, применяемые материалы существующего объекта недвижимости, а также определение возможных видов и типов размещения средств размещения информации, рекламных конструкций на нем. Вывески, не соответствующие виду, типу и местам возможного размещения средств размещения информации, рекламных конструкций подлежат демонтажу.

В случае, если наружные лестницы при дополнительных устроенных входах в общественные помещения здания выходят за границы представленного земельного участка и красные линии квартала, то устройство дополнительных или переустройство существующих входных групп требуется получение разрешения в установленном порядке.

В соответствии с Градостроительным кодексом Российской Федерации и Постановлением администрации города Перми от 22.02.2017 № 130 «Об утверждении формы и Порядка согласования паспорта внешнего облика объекта капитального строительства (колерного паспорта)» согласованные департаментом градостроительства и архитектуры администрации города Перми колерные паспорта не являются разрешительной документацией на строительство, реконструкцию объекта капитального строительства; не являются правовым основанием на устройство пристроек, навесов, козырьков.

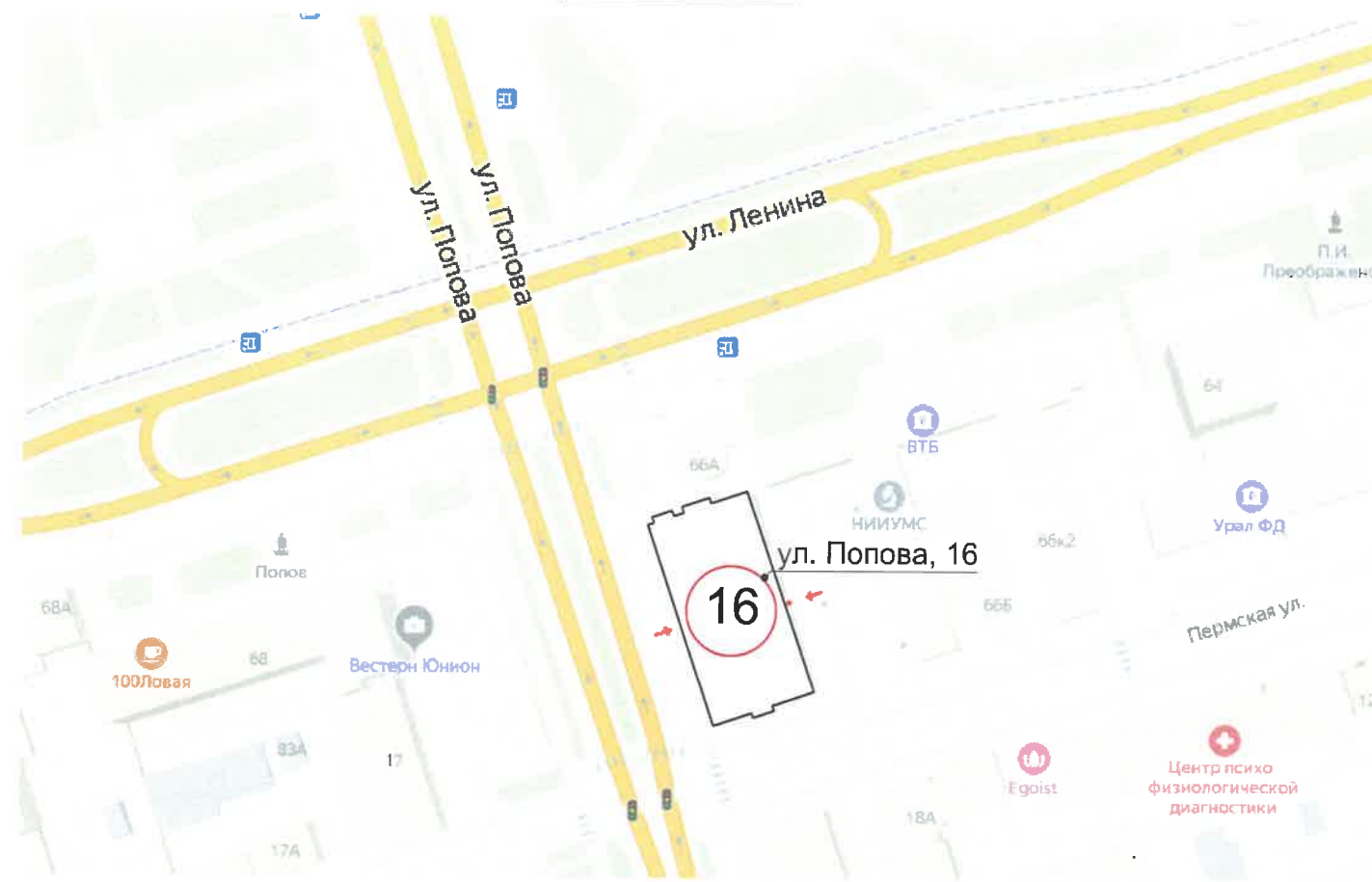
Ведомость отделки фасадов

ПОЗ.	ЭЛЕМЕНТ ФАСАДА	ЭТАЛОН ЦВЕТА	ОБОЗНАЧ.	ВИД ОТДЕЛКИ	ПРИМ.
1	Цоколь		RAL 7043	Атмосферостойкая краска по металлу, природный камень	
2	Поле стен		RAL 9003/1013	Композитный материал, атмосферостойкая краска по металлу, штукатурке	
3	Архитектурные элементы		RAL 9003/1013	Композитный материал, атмосферостойкая краска по металлу, штукатурке	
4	Переплеты окон, витражей		RAL 9003/1036	Металлопластик, стеклопакеты, атмосферостойкая краска	
5	Двери		RAL 1013	Металлопластик, стеклопакеты, атмосферостойкая краска	
6	Лестницы, ступени			Керамогранит с шероховатой поверхностью	
7	Витражи			Зеркальное тонирование, стекло	
8	Ограждение лестниц			Чугунное литье, оцинкованная сталь	
9	Поле стены		RAL 1015	Композитные панели	
10	Металлический каркас рекламной конструкции		RAL 7043/1036	Металл	
11	Переплеты дверей		RAL 9003/1036	Металлопластик, стеклопакеты, атмосферостойкая краска	
12	Фартук парпетов, козырек вентиляции			Оцинкованная сталь	



						100-7-ОФ			
						Колерный паспорт объекта капитального строительства по ул. Попова, здание №16, Ленинского района г. Перми			
Изм.	Колуч.	Лист	№Док.	Подп.	Дата	ТЦ "Айсберг"	Стадия	Лист	Листов
	Разработал	Овчинников А.И.			20.03.2020		П	1	13
	Н.контрль	Антипин М.А.			20.03.2020	Общие данные (начало)	ООО "Архигруп"		

Ситуационный план



ИНСТРУКЦИЯ

о порядке производства работ, связанных с окраской фасадов и всех наружных частей зданий, сооружений, строений, расположенных на территории города Перми

- Окраска фасадов и всех наружных частей зданий, сооружений, строений, ограждений, заборов, павильонов, киосков, ларьков и прочих объектов, расположенных на территории города Перми, может производиться лишь на основании колерного паспорта фасадов на ремонт и окраску, выдаваемых Департаментом градостроительства и архитектуры Администрации г. Перми
- До начала процесса окраски здания или какого либо сооружения должны быть произведены работы по капитальному ремонту всех без исключения наружных частей его, подлежащих окраске.
- До начала ремонта зданий, имеющих газосветную рекламу, сообщить рекламораспространителю о предстоящих работах на фасаде здания с целью сохранения вывесок либо их демонтажа.
- Полуразрушенные или разрушенные архитектурные художественно-скульптурные детали здания, карнизы, колонны, пилястры, капители, фризы, тяги, лепные украшения, барельефы, мозаика, художественная роспись подлежат обязательному восстановлению в своём первоначальном виде.
Категорически запрещается производить окраску здания без предварительного восстановления указанных деталей.
- Металлические поверхности отдельных частей здания, чугунные решётки, перила балконов и лестниц, кронштейны, дверные и оконные приборы, архитектурно-художественные детали перед окраской очищаются от грязи, ржавчины, старой краски и покрываются вновь лишь масляной краской.
- В соответствии с выданными образцами цвета (колерами) на окраску здания организация, проводящая ремонт здания, составляет пробные образцы цвета, которые наносят на видное место стены.
- Проверку и согласование пробного образца цвета (колера), а так же готовности поверхности стены и отдельных наружных частей здания к окраске производит уполномоченный представитель Департамента и архитектуры Администрации г. Перми. Без указанной проверки и согласования производить окраску фасада категорически запрещается.
- Домоуправления, организации или учреждения, производящие окраску и связанные с ней ремонт здания, несут ответственность за её нарушение.
- Цветовая гамма рекламоносителей должна гармонировать с основным колористическим решением фасадов здания.
- По всем вопросам, связанным с производством работ по покраске зданий, необходимо обращаться в Департамент градостроительства и архитектуры Администрации г. Перми. (ул. Сибирская, 15, каб. 314-316)

Ведомость ссылочных и прилагаемых документов.

ОБОЗНАЧЕНИЕ						НАИМЕНОВАНИЕ			ПРИМЕЧАНИЕ		
						Ссылочные документы					
Решение Пермской городской Думы от 27.01.2009 №11						Об утверждении Положения о порядке установки и эксплуатации рекламных конструкций на территории города Перми					
Решение Пермской городской Думы от 18.12.2018 №265						Об утверждении Правил благоустройства территории города Перми и о признании утратившими силу отдельных решений Пермской городской Думы					
Постановление администрации г. Перми от 22.02.2017 № 130						Об утверждении формы и порядка согласования паспорта внешнего облика объекта капитального строительства (колерный паспорт)					
№СЭД-22-01-05-12 от 02.04.13						Колерный паспорт здания по адресу: г.Пермь, Ленинский р-он, ул. Попова, здание №16, 067-09-2013-ОФ			Согласован 10.2013		
№СЭД-059-22-01-26-409 от 11.04.18						Колерный паспорт здания по адресу: г.Пермь, Ленинский р-он, ул. Попова, здание №16, 16-Л-2018-ОФ			Согласован 18.04.2018		
№059-22-01-40-2654 от 05.09.18						Колерный паспорт здания по адресу: г.Пермь, Ленинский р-он, ул. Попова, здание №16, 16-Л-2018-ОФ			Согласован 07.09.2018		
						100-7-ОФ					
						Колерный паспорт объекта капитального строительства по ул. Попова, здание №16, Ленинского района г. Перми					
Изм.	Копуч.	Лист	№Док.	Подп.	Дата				Стадия	Лист	Листов
						Разработал Овчинников А.И.			П	2	13
						Н.контрль Антипин М.А.			Общие данные (продолжение)		
									ООО "Архигруп"		



Главный фасад с ул. Попова



Левый фасад с ул. Ленина



Правый фасад с ул. Пермская



Фасад со двора



Фасад со двора



Фасад со двора

						100-7-ОФ			
						Колерный паспорт объекта капитального строительства по ул. Попова, здание № 16, Ленинского района г. Перми			
Изм.	Колуч.	Лист	№Док.	Подп.	Дата	ТЦ "Айсберг"	Стадия	Лист	Листов
							П	3	13
Разработал Овчинников А.И.									
Н.контрль Антипин М.А.						Существующее состояние фасадов (фотофиксация)	ООО "Архигруп"		



Пояснительная записка

1. В случае, если наружные лестницы при дополнительно устроенных входах в общественные помещения здания выходят за границы предоставленного земельного участка и красные линии квартала, то устройство дополнительных или переустройство существующих входных групп требует разрешения в установленном порядке.

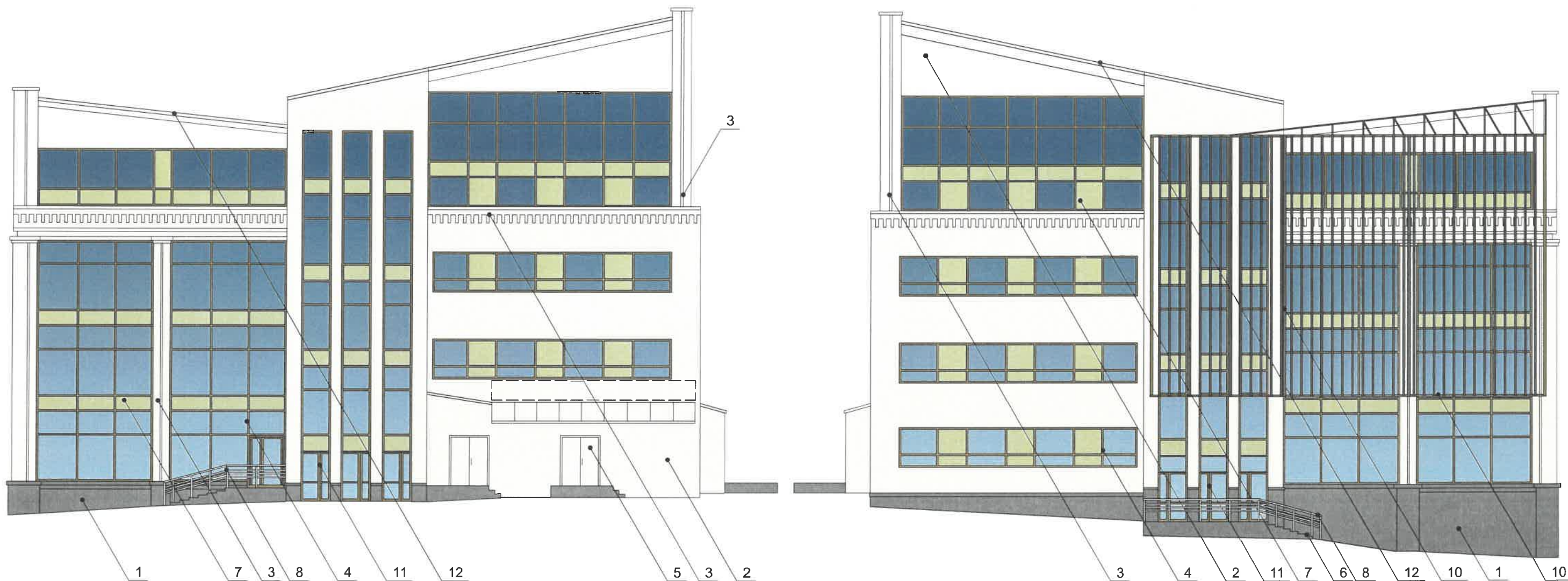
2. В случае устройства или переустройства (перепланировки, ремонта, реконструкции) помещений общественного назначения, их входных групп в обязательном порядке должны быть предусмотрены мероприятия по обеспечению доступности данных помещений для маломобильных групп населения, включая инвалидов, использующих кресла-коляски и собак-проводников (далее МГН) в соответствии с требованиями СП 59.13330.2016 Свод правил. Доступность зданий и сооружений для маломобильных групп населения. Данный свод правил касается функционально-планировочных элементов зданий и сооружений, их участков или отдельных помещений, доступных для МГН (входные узлы, коммуникации, пути эвакуации, помещения и зоны обслуживания, а также их информационное и инженерное обустройство) В частности, лестницы, при входах в общественные помещения должны дублироваться пандусами с уклоном не более 1:20 (5%) или иными средствами подъема (подъемные платформы, лифты и т.д.) Согласно вышеуказанному своду правил наружные лестницы и пандусы должны иметь поручни с учётом технических требований с опорным стационарным устройствам по ГОСТ Р 51261 размеры входной площадки при открывании дверей наружу должны быть не менее 1,4 x 2,0 или 1,5 x 1,85; размеры входной площадки с пандусом не менее 2,2 x 2,2 м.

Условные обозначения:

1 - выноска и номер позиции согласно ведомости отделки фасадов на листе 1



						100-7-ОФ			
						Колерный паспорт объекта капитального строительства по ул. Попова, здание № 16, Ленинского района г. Перми			
Изм.	Колуч.	Лист	№Док.	Подп.	Дата	ТЦ "Айсберг"	Стадия	Лист	Листов
							П	4	13
Разработал	Овчинников А.И.				20.03.2020	Главный фасад по ул. Попова	ООО "Архигруп"		
Н.контрль	Антипин М.А.				20.03.2020				



Пояснительная записка

1. К дополнительному оборудованию относятся: наружные блоки систем вентиляции и кондиционирования, вентиляционные и водосточные трубы; антенны; видеокamеры наружного наблюдения; почтовые ящики; кабельные линии; пристенные электрощиты; флагштоки и так далее;

2. Размещение дополнительного оборудования, дополнительных элементов и устройств на фасадах объектов капитального строительства допускается при соблюдении следующих условий:

-соответствие размещения дополнительного оборудования архитектурному решению фасадов, предусмотренному проектной документацией, в соответствии с которой осуществлено строительство (реконструкция) объекта, с привязкой к единой (вертикальной, горизонтальной) системе осей фасадов;

-единая горизонтальная ось - условная прямая линия. Определяется как половина расстояния между верхним и нижним архитектурным элементом (окна, наличники, карниз, фриз и другие), выделяющимся (западающим или выступающим) из плоскости стены;

-единая вертикальная ось- условная прямая линия. Определяется как половина расстояния между границами одного архитектурного элемента (окна, двери, колонны) либо между двумя архитектурными элементами (окна, двери, колонны)

-комплексное решение размещения оборудования - единое архитектурное и цветовое решение (в том числе размер, форма, материал);

размещение дополнительного оборудования на архитектурных деталях, элементах декора, поверхностях с ценной архитектурной отделкой, а также крепление, ведущее к повреждению архитектурных поверхностей, не допускается;

3. Внешние блоки кондиционеров закрываются декоративными экранами в цвет фасада

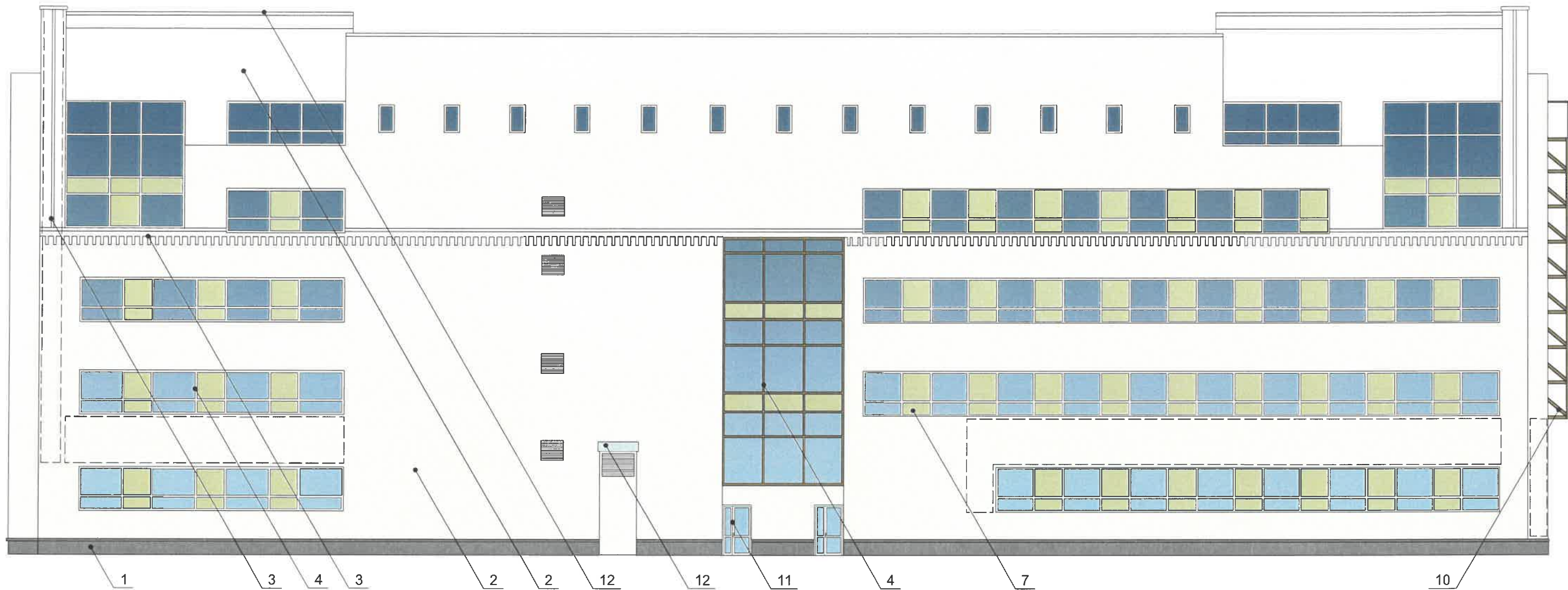
Условные обозначения:

1 - выноска и номер позиции согласно Ведомости отделки фасадов на листе 1

☐ - место допустимого размещения дополнительного оборудования



						100-7-ОФ			
						Колерный паспорт объекта капитального строительства по ул. Попова, здание № 16, Ленинского района г. Перми			
Изм.	Копуч.	Лист	№Док.	Подп.	Дата	ТЦ "Айсберг"	Стадия	Лист	Листов
							П	5	13
Разработал	Овчинников А.И.				20.03.2020	Боковые фасады	ООО "Архигруп"		
Н.контрль	Антипин М.А.				20.03.2020				



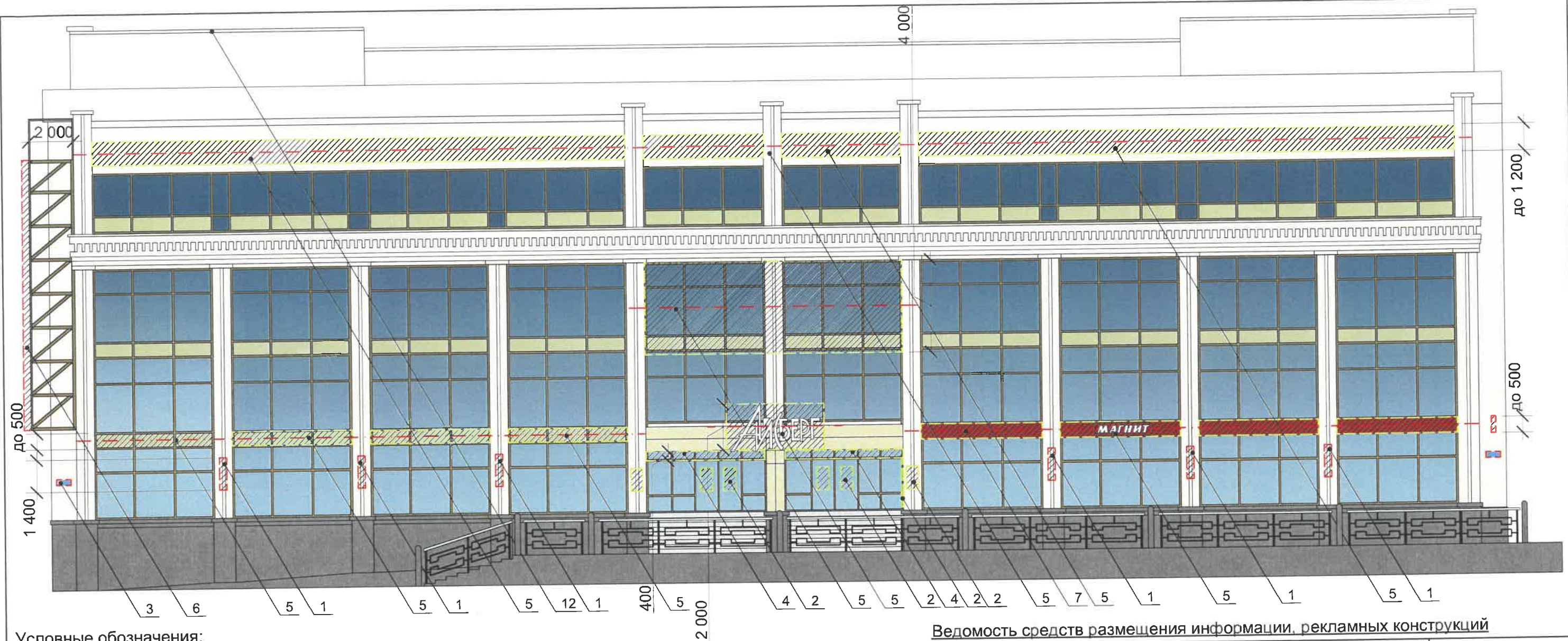
Условные обозначения:

- 1 - выноска и номер позиции согласно Ведомости отделки фасадов на листе 1
- ☐ - место допустимого размещения дополнительного оборудования



Примечание по размещению дополнительного оборудования см. лист 5

						100-7-ОФ			
						Колерный паспорт объекта капитального строительства по ул. Попова, здание № 16, Ленинского района г. Перми			
Изм.	Коп.уч.	Лист	№Док.	Подп.	Дата	ТЦ "Айсберг"	Стадия	Лист	Листов
							П	6	13
Разработал		Овчинников А.И.		<i>[Signature]</i>	20.03.2020	Дворовой фасад	ООО "Архигруп"		
Н.контрль		Антипин М.А.		<i>[Signature]</i>	20.03.2020				



Условные обозначения:

- 1 - выноска и номер позиции согласно Ведомости размещения средств размещения информации
- указатель с наименованием улиц и номером здания
- ось размещения средств размещения вывесок и рекламных конструкций
- место допустимого размещения средств размещения информации (объемных вывесок и рекламных конструкций).

Пояснительная записка:

1. Единая горизонтальная ось - это условная прямая линия, относительно которой располагаются информационные конструкции. Месторасположение оси на фасаде определяется как половина расстояния между верхним и нижним архитектурным элементом (окна, наличники, карниз, фриз и др.), выделяющимся (западающим, выступающим) из плоскости стены;
2. Размещение вывесок и рекламных конструкций должно осуществляться в границах места допустимого размещения средств размещения информации, рекламных конструкций, установленных данным колерным паспортом объекта капитального строительства;
3. Размещение вывесок по отношению к друг к другу, их конфигурация, наполненность информацией должны соответствовать Стандартным требованиям к вывескам, их размещению и эксплуатации (далее - Стандартные требования), утвержденными Решением ПГД от 18.12.2018 №265;
4. В случае, если планируемые к размещению вывески не соответствуют Стандартным требованиям и действующему колерному паспорту, требуется внесение изменений в колерный паспорт путем разработки нового колерного паспорта
5. Правила благоустройства территории города Перми, утвержденными Решением ПГД от 18.12.2018 №265, требуется внесение изменений в настоящий колерный паспорт;
6. Максимальный размер информационных табличек - 0,5 м - 0,7 м (пункт 2.13. Стандартных требований);
7. Узел крепления каждого типа средства размещения информации разрабатывается отдельным рабочим проектом
8. В случае размещения рекламной конструкции на фасаде здания, строения, сооружения, такая конструкция должна быть отражена в составе нового колерного паспорта, а её размещение должно осуществляться в соответствии с действующим порядком установки и эксплуатации рекламных конструкций на территории города Перми, утвержденным решением Пермской городской Думы, с последующим получением разрешения на установку и эксплуатацию рекламной конструкции в установленном порядке.

Ведомость средств размещения информации, рекламных конструкций

№	ТИП ОБЪЕКТА, МАТЕРИАЛ, СПОСОБЫ КРЕПЛЕНИЯ	ЦВЕТ(С УКАЗАНИЕМ RAL)	НАЛИЧИЕ ПОДСВЕТКИ
1	Панель-кронштейн. Информации не более 50%. Фон белый Оргстекло, металл, пластик.	Фирменные цвета	Внутренняя или контурная подсветка
2	Табличка-режимник одиночная или модульных габаритов.Оргстекло, металл, пластик или самоклеющиеся пленки по стеклу	Фирменные цвета	Согласно проектному решению автора объекта
3	Указатель с наименованием улиц и номером здания (800x300мм). Оргстекло, металл, пластик.	Синий фон R (0), G(20), B(120), Белый текст R (244), G(248), B(244)	
4	Пленочная аппликация на стекле площадью не более 30% площади остекления в виде текста. Самоклеющиеся пленки, полноцветная печать	Фирменные цвета	
5	Логотипы, объемные буквы на металлических направляющих в цвет фасада (без подложки). Оргстекло, дерево, металл, пластик.	Фирменные цвета	Внутренняя или контурная подсветка
6	Рекламная конструкция - медиафасад, требует получения разрешения		
7	Фриз. Металл, пластик	Фирменные цвета	

Управление архитектуры и градостроительства администрации г.Перми
СООТВЕТСТВУЕТ АРХИТЕКТУРНОМУ ОБЛИКУ ГОРОДА ПЕРМИ
 Дресачев С.В. Подпись
 100-7-00
 С. Утепов 87024-02-22 июл-22 07.04.2020

Колерный паспорт объекта капитального строительства по ул. Попова, здание № 16, Ленинского района г. Перми					
Изм.	Колуч.	Лист	№Док.	Подп.	Дата
	Разработал	Овчинников А.И.			20.03.2020
	Н.контрль	Антипин М.А.			20.03.2020

ТЦ "Айсберг"	Стадия	Лист	Листов
	П	7	13

Размещение средств размещения информации, рекламных конструкций	ООО "Архигруп"
---	----------------



Условные обозначения:

- 1 - выноска и номер позиции согласно Ведомости размещения средств размещения информации
- ось размещения средств размещения вывесок и рекламных конструкций
- место допустимого размещения средств размещения информации (объемных вывесок и рекламных конструкций).

Пояснительная записка:

1. Единая горизонтальная ось - это условная прямая линия, относительно которой располагаются информационные конструкции. Месторасположение оси на фасаде определяется как половина расстояния между верхним и нижним архитектурным элементом (окна, наличники, карниз, фриз и др.), выделяющимся (западающим, выступающим) из плоскости стены;
2. Размещение вывесок и рекламных конструкций должно осуществляться в границах места допустимого размещения средств размещения информации, рекламных конструкций, установленных данным колерным паспортом объекта капитального строительства;
3. Размещение вывесок по отношению к друг к другу, их конфигурация, наполненность информацией должны соответствовать Стандартным требованиям к вывескам, их размещению и эксплуатации (далее - Стандартные требования), утвержденными Решением ПГД от 18.12.2018 №265;
4. В случае, если планируемые к размещению вывески не соответствуют Стандартным требованиям и действующему колерному паспорту, требуется внесение изменений в колерный паспорт путем разработки нового колерного паспорта;
5. Правила благоустройства территории города Перми, утвержденными Решением ПГД от 18.12.2018 №265, потребуются внесение изменений в настоящий колерный паспорт;
6. Максимальный размер информационных табличек - 0,5 м - 0,7 м (пункт 2.13. Стандартных требований);
7. Узел крепления каждого типа средства размещения информации разрабатывается отдельным рабочим проектом;
8. В случае размещения рекламной конструкции на фасаде здания, строения, сооружения, такая конструкция должна быть отражена в составе нового колерного паспорта, а её размещение должно осуществляться в соответствии с действующим порядком установки и эксплуатации рекламных конструкций на территории города Перми, утвержденным решением Пермской городской Думы, с последующим получением разрешения на установку и эксплуатацию рекламной конструкции в установленном порядке;
9. Медиафасад имеет светопрозрачность до 45% и размещается на рамной стальной конструкции, внешние части крайних стоек которой окрашены в цвет RAL 1036, а остальная часть стальной конструкции выкрашена в цвет RAL 7043 ;
10. Сверху медиафасада монтируется декоративная рамная конструкция из труб квадратного сечения 40x40 мм повторяющая наклон парапетов боковых фасадов здания, цвета RAL 1036;
11. Рекламная конструкция не является объектом капитального строительства и по истечении срока действия разрешения на установку и эксплуатацию рекламной конструкции подлежит демонтажу в установленном законом порядке.

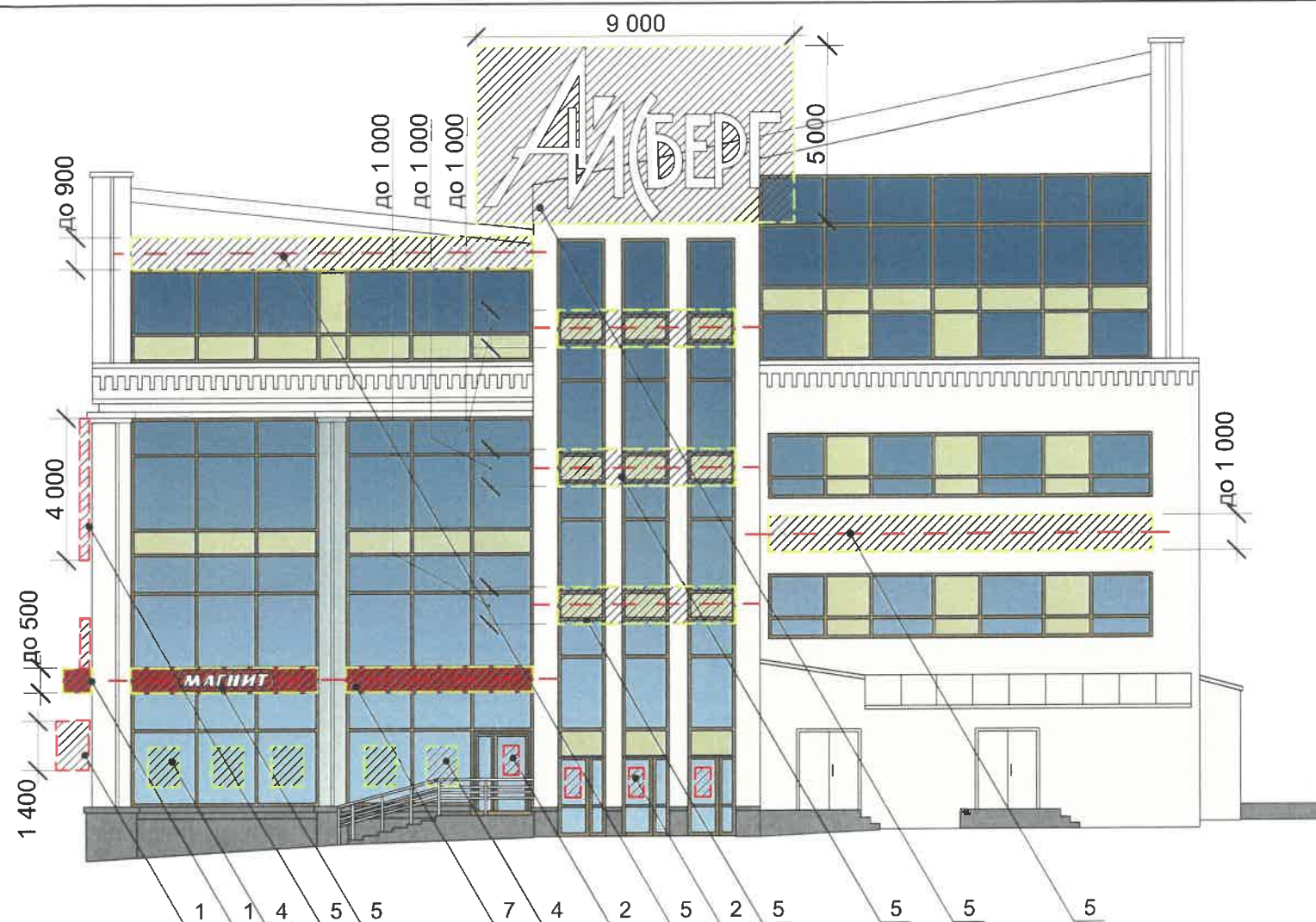
Ведомость средств размещения информации, рекламных конструкций

№	ТИП ОБЪЕКТА, МАТЕРИАЛ, СПОСОБЫ КРЕПЛЕНИЯ	ЦВЕТ(С УКАЗАНИЕМ RAL)	НАЛИЧИЕ ПОДСВЕТКИ
1	Панель-кронштейн. Информации не более 50%. Фон белый Оргстекло, металл, пластик.	Фирменные цвета	Внутренняя или контурная подсветка
2	Табличка-режимник одиночная или модульных габаритов. Оргстекло, металл, пластик или самоклеющиеся пленки по стеклу	Фирменные цвета	Согласно проектному решению автора объекта
3	Указатель с наименованием улиц и номером здания (800x300мм). Оргстекло, металл, пластик.	Синий фон R (0), G(20), B(120), Белый текст R (244), G(248), B(244)	
4	Пленочная аппликация на стекле площадью не более 30% площади остекления в виде текста. Самоклеющиеся пленки, полноцветная печать	Фирменные цвета	
5	Логотипы, объемные буквы на металлических направляющих в цвет фасада (без подложки). Оргстекло, дерево, металл, пластик.	Фирменные цвета	Внутренняя или контурная подсветка
6	Рекламная конструкция - медиафасад, требует получения разрешения		
7	Фриз. Металл, пластик	Фирменные цвета	

100-7-ОФ
 Подпись: *Бресановский*
 07.04.2020

Колерный паспорт объекта капитального строительства по ул. Попова, здание № 16, Ленинского района г. Перми

Изм.	Колуч.	Лист	№Док.	Подп.	Дата	ТЦ "Айсберг"	Стадия	Лист	Листов	
					20.03.2020		П	8	13	
Н.конторль Антипин М.А.							Размещение средств размещения информации, рекламных конструкций	ООО "Архигруп"		



Условные обозначения:

- 1 - выноска и номер позиции согласно Ведомости размещения средств размещения информации
- ось размещения средств размещения вывесок и рекламных конструкций
- место допустимого размещения средств размещения информации (объемных вывесок и рекламных конструкций).

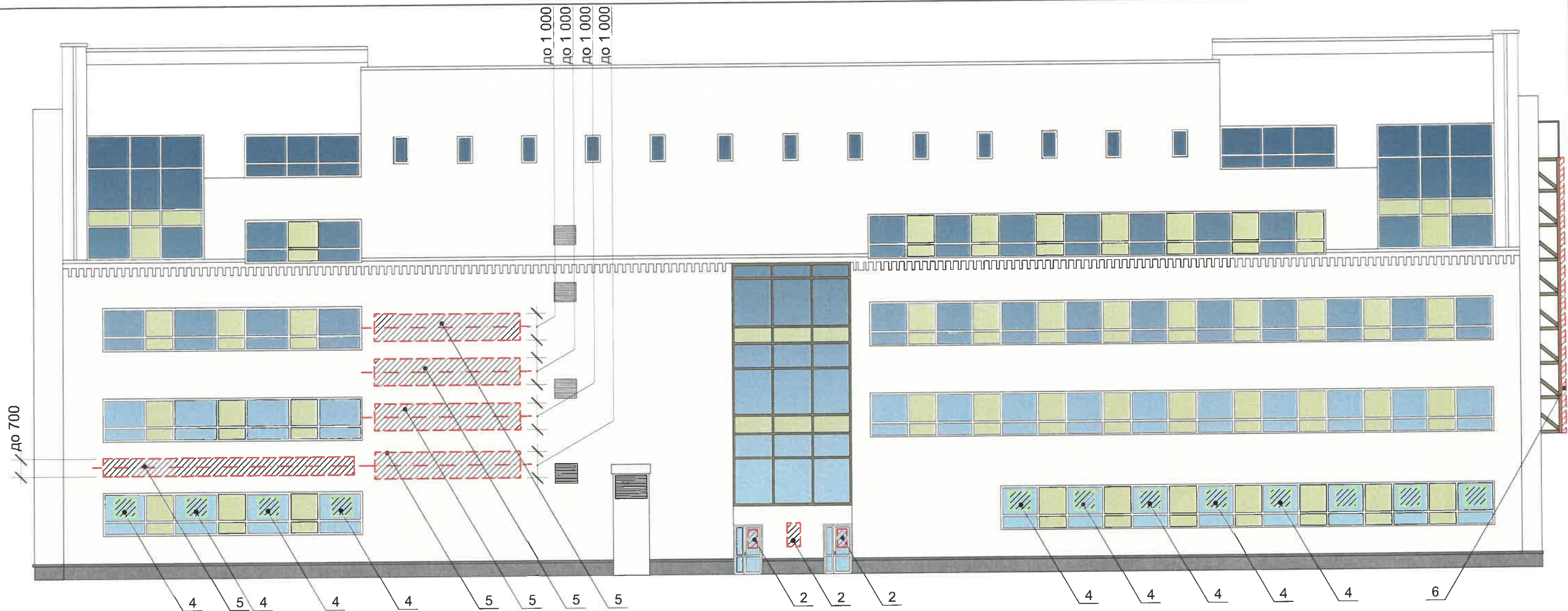


Управление архитектуры и городского дизайна
ДГА администрации г.Перми
СООТВЕТСТВУЕТ АРХИТЕКТУРНОМУ
ОБЛИКУ ГОРОДА ПЕРМИ
«06» 04, 2020
В.С.С. Подпись [подпись]

С Учетом СЗД-24-02-22-чек-220 от 04.04.2020

Ведомость средств размещения информации, рекламных конструкций

№	ТИП ОБЪЕКТА, МАТЕРИАЛ, СПОСОБЫ КРЕПЛЕНИЯ	ЦВЕТ(С УКАЗАНИЕМ RAL)	НАЛИЧИЕ ПОДСВЕТКИ						
1	Панель-кронштейн. Информация не более 50%. Фон белый Оргстекло, металл, пластик.	Фирменные цвета	Внутренняя или контурная подсветка						
2	Табличка-режимник одиночная или модульных габаритов.Оргстекло, металл, пластик или самоклеющиеся пленки по стеклу	Фирменные цвета	Согласно проектному решению автора объекта						
3	Указатель с наименованием улиц и номером здания (800x300мм). Оргстекло, металл, пластик.	Синий фон R (0), G(20), B(120), Белый текст R (244), G(248), B(244)							
4	Пленочная аппликация на стекле площадью не более 30% площади остекления в виде текста. Самоклеющиеся пленки, полноцветная печать	Фирменные цвета							
5	Логотипы, объемные буквы на металлических направляющих в цвет фасада (без подложки). Оргстекло, дерево, металл, пластик.	Фирменные цвета	Внутренняя или контурная подсветка						
6	Рекламная конструкция - медиафасад, требует получения разрешения								
7	Фриз. Металл, пластик	Фирменные цвета							
100-7-ОФ									
Колерный паспорт объекта капитального строительства по ул. Попова , здание № 16, Ленинского района г. Перми									
Изм.	Колуч.	Лист	№Док.	Подп.	Дата	ТЦ "Айсберг"	Стадия	Лист	Листов
							П	9	13
Н.конторль	Антипин М.А.				20.03.2020	Размещение средств размещения информации, рекламных конструкций	ООО "Архигруп"		



Условные обозначения:

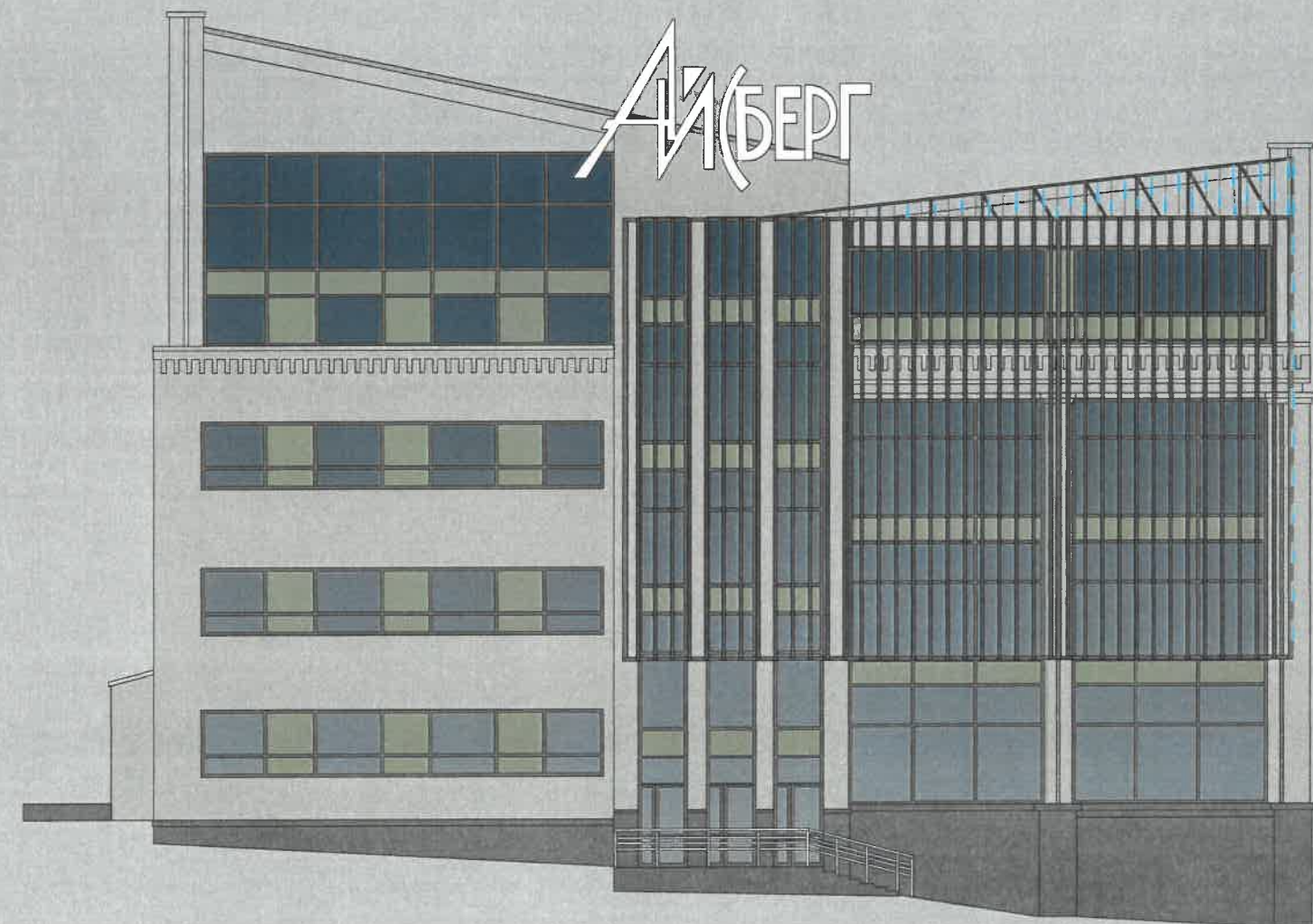
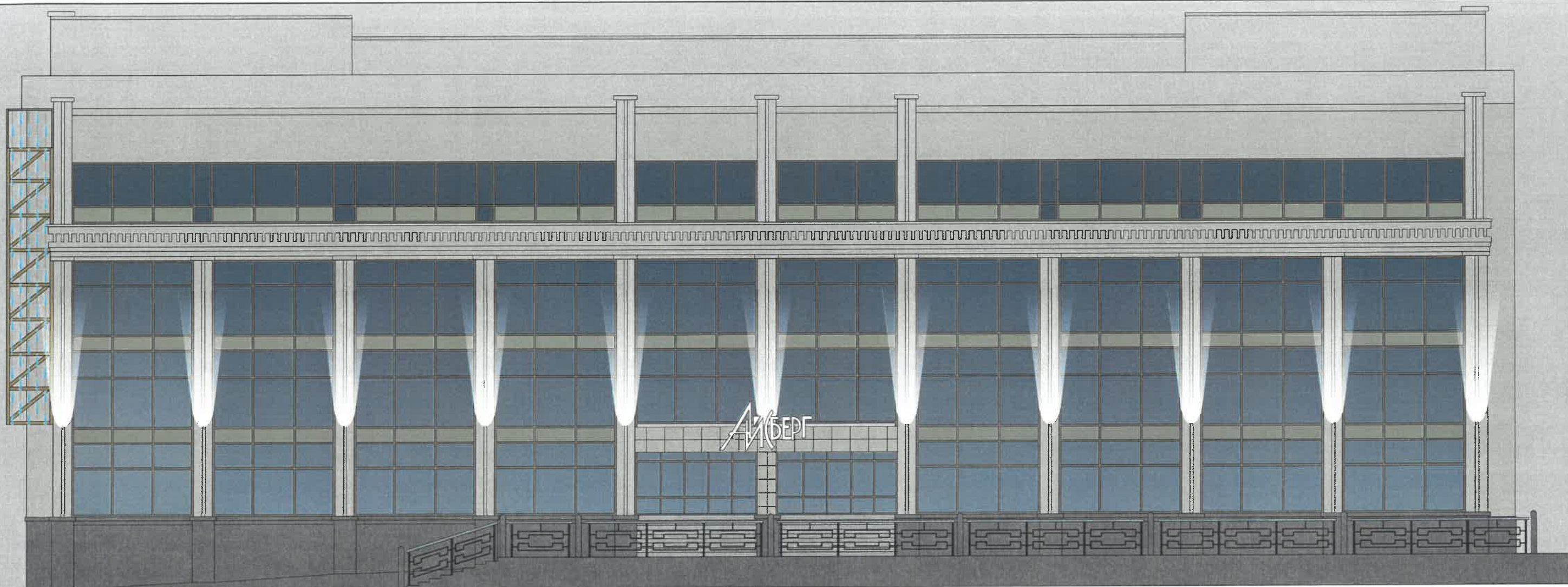
- 1 - выноска и номер позиции согласно Ведомости размещения средств размещения информации
- - ось размещения средств размещения вывесок и рекламных конструкций
- ▨ - место допустимого размещения средств размещения информации (объемных вывесок и рекламных конструкций).

Управление архитектуры и городского дизайна
ДГА администрации г.Перми
**СООТВЕТСТВУЕТ АРХИТЕКТУРНОМУ
ОБЛИКУ ГОРОДА ПЕРМИ**
«06» 04 2020
Бресано С.В. Подпись *Бресано С.В.*

*С.И. Яковлев САД-24-12-22-пер-220
05 04.04.2020*

Ведомость средств размещения информации, рекламных конструкций

№	ТИП ОБЪЕКТА, МАТЕРИАЛ, СПОСОБЫ КРЕПЛЕНИЯ	ЦВЕТ(С УКАЗАНИЕМ RAL)	НАЛИЧИЕ ПОДСВЕТКИ						
1	Панель-кронштейн. Информации не более 50%. Фон белый Оргстекло, металл, пластик.	Фирменные цвета	Внутренняя или контурная подсветка						
2	Табличка-режимник одиночная или модульных габаритов. Оргстекло, металл, пластик или самоклеющиеся пленки по стеклу	Фирменные цвета	Согласно проектному решению автора объекта						
3	Указатель с наименованием улиц и номером здания (800x300мм). Оргстекло, металл, пластик.	Синий фон R (0), G(20), B(120), Белый текст R (244), G(248), B(244)							
4	Пленочная аппликация на стекле площадью не более 30% площади остекления в виде текста. Самоклеющиеся пленки, полноцветная печать	Фирменные цвета							
5	Логотипы, объемные буквы на металлических направляющих в цвет фасада (без подложки). Оргстекло, дерево, металл, пластик.	Фирменные цвета	Внутренняя или контурная подсветка						
6	Рекламная конструкция - медиафасад, требует получения разрешения								
7	Фриз. Металл, пластик	Фирменные цвета							
		100-7-ОФ							
		Коперный паспорт объекта капитального строительства по ул. Попова, здание № 16, Ленинского района г. Перми							
Изм.	Копуч.	Лист	№Док.	Подп.	Дата	ТЦ "Айсберг"	Стадия	Лист	Листов
							П	10	13
Н.контрль	Антипин М.А.				20.03.2020	Размещение средств размещения информации, рекламных конструкций	ООО "Архигруп"		



Условные обозначения:



- внешняя архитектурная подсветка фасада



- тающие сосульки LED dip асинхронного падения белого холодного цвета



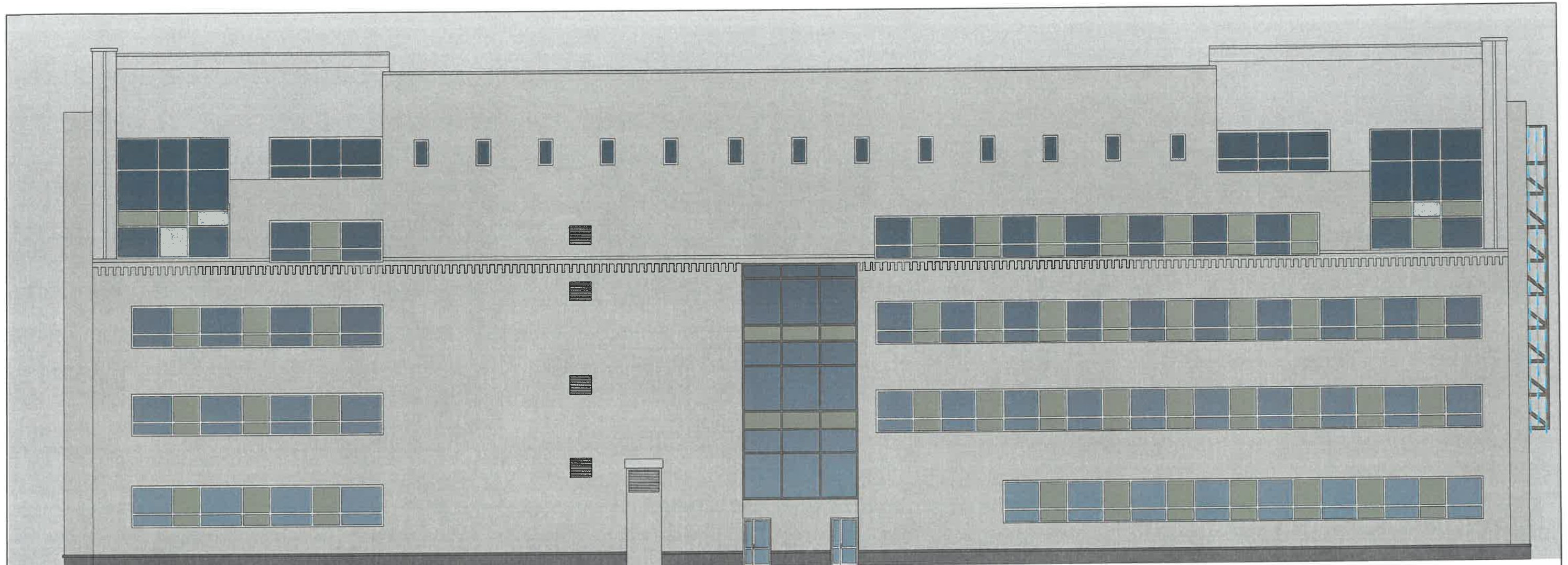
- объемные буквы с внутренней подсветкой

Пояснительная записка:

1. На боковых сторонах рамной стальной конструкции медиафасада, а также на декоративной рамной конструкции монтируются на стальных тросах светодиодные гирлянды "тающие сосульки" LED dip



						100-7-ОФ			
						Колерный паспорт объекта капитального строительства по ул. Попова, здание № 16, Ленинского района г. Перми			
Изм.	Колуч.	Лист	№Док.	Подп.	Дата	ТЦ "Айсберг"	Стадия	Лист	Листов
					20.03.2020		П	11	13
Разработал Овчинников А.И.						Архитектурно-художественная подсветка	ООО "Архигруп"		
Н.контрль Антипин М.А.									



Условные обозначения:



- внешняя архитектурная подсветка фасада



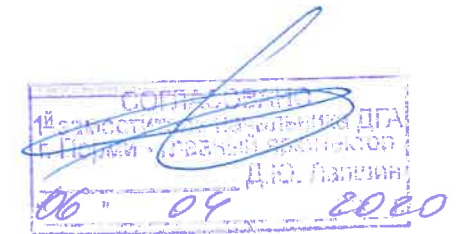
- тающие сосульки LED dip асинхронного падения белого холодного цвета




- объемные буквы с внутренней подсветкой


Пояснительная записка:


1. На боковых сторонах рамной стальной конструкции медифасада, а также на декоративной рамной конструкции монтируются на стальных тросах светодиодные гирлянды "тающие сосульки" LED dip





						100-7-ОФ			
						Колерный паспорт объекта капитального строительства по ул. Попова, здание № 16, Ленинского района г. Перми			
Изм.	Колуч.	Лист	№Док.	Подп.	Дата	ТЦ "Айсберг"	Стадия	Лист	Листов
							П	12	13
Разработал		Овчинников А.И.		<i>[Signature]</i>	20.03.2020	Архитектурно-художественная подсветка	ООО "Архигруп"		
Н.контрль		Антипин М.А.		<i>[Signature]</i>	20.03.2020				


Позиция согласно ведомости отделки фасадов	Координаты цвета RAL 9003	C:	0	
		M:	0	
		Y:	0	
		K:	0	
		R:	244	
		G:	248	
2,3,4,11		B:	244	

Позиция согласно ведомости отделки фасадов	Координаты цвета RAL 1013	C:	5	
		M:	10	
		Y:	20	
		K:	0	
		R:	227	
		G:	217	
2,5		B:	198	

Позиция согласно ведомости отделки фасадов	Координаты цвета RAL 7043	C:	20	
		M:	5	
		Y:	0	
		K:	80	
		R:	79	
		G:	82	
1,10		B:	80	

Позиция согласно ведомости отделки фасадов	Координаты цвета RAL 1036	C:	30	
		M:	30	
		Y:	50	
		K:	70	
		R:	128	
		G:	100	
4,5,10,12		B:	63	

Позиция согласно ведомости отделки фасадов	Координаты цвета RAL 1015	C:	5	
		M:	10	
		Y:	30	
		K:	0	
		R:	230	
		G:	210	
9		B:	181	

Позиция согласно ведомости отделки фасадов	Керамогранит			
		6		

СОГЛАСОВАНО
 1^й заместитель генерального директора
 Г.Перми - ООО "Архигруп"
 Д.Ю. Липовин
 "06" "09" 2020

						100-7-ОФ			
						Колерный паспорт объекта капитального строительства по ул. Попова, здание № 16, Ленинского района г. Перми			
Изм.	Колуч.	Лист	№Док.	Подп.	Дата	ТЦ "Айсберг"	Стадия	Лист	Листов
							П	13	13
Разработал	Овчинников А.И.				20.03.2020	Эталоны колеров	ООО "Архигруп"		
Н.контрль	Антипин М.А.				20.03.2020				