

ООО "Верхнекам Проект"

от 17.03.2020 № 059-22-01-26-1597
(Номер и дата входящего заявления о согласовании колерного паспорта)

Заказчик ООО "Агроторг"

**ПАСПОРТ ВНЕШНЕГО ОБЛИКА ОБЪЕКТА КАПИТАЛЬНОГО СТРОИТЕЛЬСТВА
(КОЛЕРНЫЙ ПАСПОРТ)**

АДРЕС ОБЪЕКТА: г. Пермь, административный район Мотовилихинский,
улица Уинская, здание (строение) № 8а

040-2019-21-ОФ

ПЕРМЬ 2020 г.

Ведомость чертежей

ЛИСТ	НАИМЕНОВАНИЕ	ПРИМЕЧАНИЯ
1	Общие данные (начало)	
2	Общие данные (продолжение)	
3	Существующее состояние здания (фотофиксация)	
4	Главный фасад по оси 2-1	
5	Боковой фасад по оси В-А	
6	Боковой фасад по оси А-В	
7	Дворовой фасад по оси 1-2	
8	Размещение средств размещения информации, рекламных конструкций на	
9	Размещение средств размещения информации, рекламных конструкций на	
10	Эталоны колеров	

Ведомость отделки фасада

ПОЗ.	ЭЛЕМЕНТ ФАСАДА	ЭТАЛОН ЦВЕТА	ОБОЗНАЧЕНИЕ	ТИП ОТДЕЛКИ	ПРИМЕЧ.
1	Поле стен		RAL 9001/RAL 1036	Керамическая плитка, окрашенная в заводских условиях	
2	Цоколь, прямки		RAL 1036	Керамическая плитка, окрашенная в заводских условиях	
3	Покрытие ступеней, входных площадок и пандусов		RAL 1036	Плитка с шероховатой поверхностью	
4	Переплеты окон и дверей		RAL 9010	Окраска алюминиевого профиля в заводских условиях	
5	Двери		RAL 7043	ПВХ-профиль, стальная дверь, окрашенная в заводских условиях	
6	Ограждения лестницы, ограждение кровли, стойки		RAL 7043/RAL 7035	Краска по металлическим поверхностям	
7	Кровля			Мягкая рулонная кровля	
8	Вентиляционная решетка		RAL 9010	Металлический профиль, заводской готовности	
9	Основание разгрузочного терминала			Краска по металлическим поверхностям	
10	Козырьки, пристрой		RAL 7035	Оцинкованная сталь с полимерным покрытием	
11	Воздуховоды, отливы		RAL 9010	Оцинкованная сталь с полимерным покрытием	

Пояснительная записка

Объект капитального строительства - 4 этажный торговый центр;
 Год постройки и ввода в эксплуатацию: 2009;
 Ранее колерные паспорта: от 11.12.2018 №059-22-01-40-4717;
 В плане здание сложной конфигурации;
 Несущие стены: кирпичные;
 Кровля: плоская

Настоящим колерным паспортом:

Уточняются виды и места размещения средств размещения информации;

Раздел «Архитектурно-художественная подсветка» не подготавливался;

В соответствии с Градостроительным кодексом Российской Федерации, решением Пермской городской Думы от 18.12.2018 № 265 «Об утверждении Правил благоустройства территории города Перми и о признании утратившими силу отдельных решений Пермской городской Думы» и постановлением администрации города Перми от 22.02.2017 № 130 «Об утверждении формы и Порядка согласования паспорта внешнего облика объекта капитального строительства (колерного паспорта)» проекты колерных паспортов либо проекты изменений в колерные паспорта не являются разрешительной документацией на строительство, реконструкцию объекта капитального строительства; не являются правовым основанием на устройство пристроек, навесов, козырьков;

Предметом согласования данного колерного паспорта являются: принятые цветовые решения элементов фасада, применяемые материалы существующего объекта недвижимости, а также определение возможных типов размещения средств размещения информации на нем. Средства размещения информации, рекламные конструкции, не соответствующие типу и местам их возможного размещения, подлежат демонтажу.

СОГЛАСОВАНО
 1^й заместитель начальника ДГА
 г. Перми - директор
 Д.И. Павлова
 04.12.2020

Ведомость ссылочных и прилагаемых документов

Обозначение	Наименование	Примечание
Решение Пермской городской Думы от 18.12.2018 №265	Об утверждении Правил благоустройства территории города Перми и о признании утратившими силу отдельных решений Пермской городской Думы	
Постановление администрации г. Перми от 22.02.2017 №130	Об утверждении формы и Порядка согласования паспорта внешнего облика объекта капитального строительства (колерного паспорта)	
Колерный паспорт №059-22-01-40-4717 от 11.12.17, шифр 23-11-2018-МР	Паспорт внешнего облика объекта капитального строительства (колерный паспорт) по адресу: г. Пермь, Мотовилихинский р-он, ул. Уинская, д. 8а	Согласован 21.12.17

ПРИМЕЧАНИЕ:

Образцы цвета, представленные в ведомости и эталонах колеров, показаны условно, отображение цветов может не точно отображаться оборудованием (монитором, принтером) и зависит от его технических характеристик.

						040-2019-21-ОФ			
						Колерный паспорт объекта капитального строительства по ул. Уинская, д. 8А, в Мотовилихинском районе г. Перми.			
Изм.	Кол.уч.	Лист	Недок	Подпись	Дата	Торговый центр	Стадия	Лист	Листов
							П	1	9
ГИП		Гордымов			10.19	Общие данные (начало)	ВЕРХНЕКАМ ПРОЕКТ		

Согласовано

Взам. инв. №

Подпись и дата

Инв. № подл.

ИНСТРУКЦИЯ
о порядке производства работ, связанных
с окраской фасадов и всех наружных частей зданий,
сооружений, строений, расположенных на территории города Перми

1. Окраска (отделка) фасадов и всех наружных частей зданий, сооружений, строений, расположенных на территории города Перми, может производиться лишь на основании паспорта внешнего облика объекта капитального строительства (колерного паспорта), согласованного департаментом градостроительства и архитектуры администрации г.Перми (далее - ДГА).

2. До начала процесса окраски (отделки) здания или какого-либо сооружения должны быть произведены работы по капитальному ремонту всех без исключения наружных частей его, подлежащих окраске.

3. До начала ремонта зданий, имеющих газосветовую рекламу, сообщить рекламораспространителю о предстоящих работах на фасаде здания с целью сохранения вывесок либо их демонтажу.

4. Полуразрушенные и разрушенные архитектурные художественно-скульптурные детали здания, карнизы, колонны, пилястры, капители, фризы, тяги, лепные украшения, барельефы, мозаика, художественная роспись подлежат обязательному восстановлению в своем первоначальном виде.

Категорически запрещается производить окраску здания без предварительного восстановления указанных деталей.

5. Металлические поверхности отдельных частей здания, чугунные решетки, перила балконов и лестниц, кронштейны, дверные и оконные приборы, архитектурно-художественные детали перед окраской очищаются от грязи, ржавчины, старой краски и покрываются вновь лишь масляной краской.

6. В соответствии с выданными образцами цвета (колерами) на окраску (отделку) здания организация, производящая ремонт здания, составляет пробные образцы цвета, которые наносятся на видное место стены.

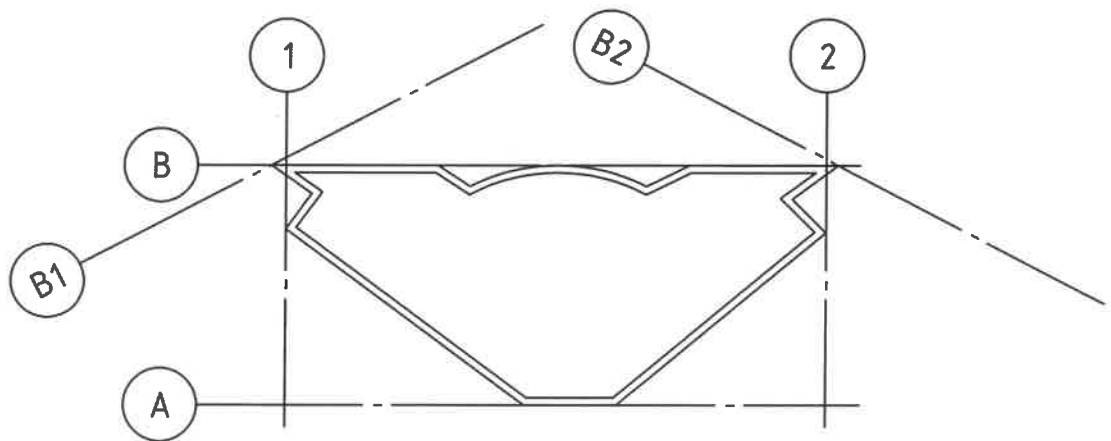
7. Проверку и согласование пробного образца цвета (колера), а также готовности поверхности стены и отдельных наружных частей здания к окраске производит уполномоченный представитель ДГА г.Перми. Без указанной проверки и согласования производить окраску (отделку) фасада категорически воспрещается.

8. Домоуправления, организации и учреждения, производящие окраску (отделку) и связанный с нею ремонт здания, несут полную ответственность за точное выполнение настоящей инструкции и привлекаются к ответственности за ее нарушение.

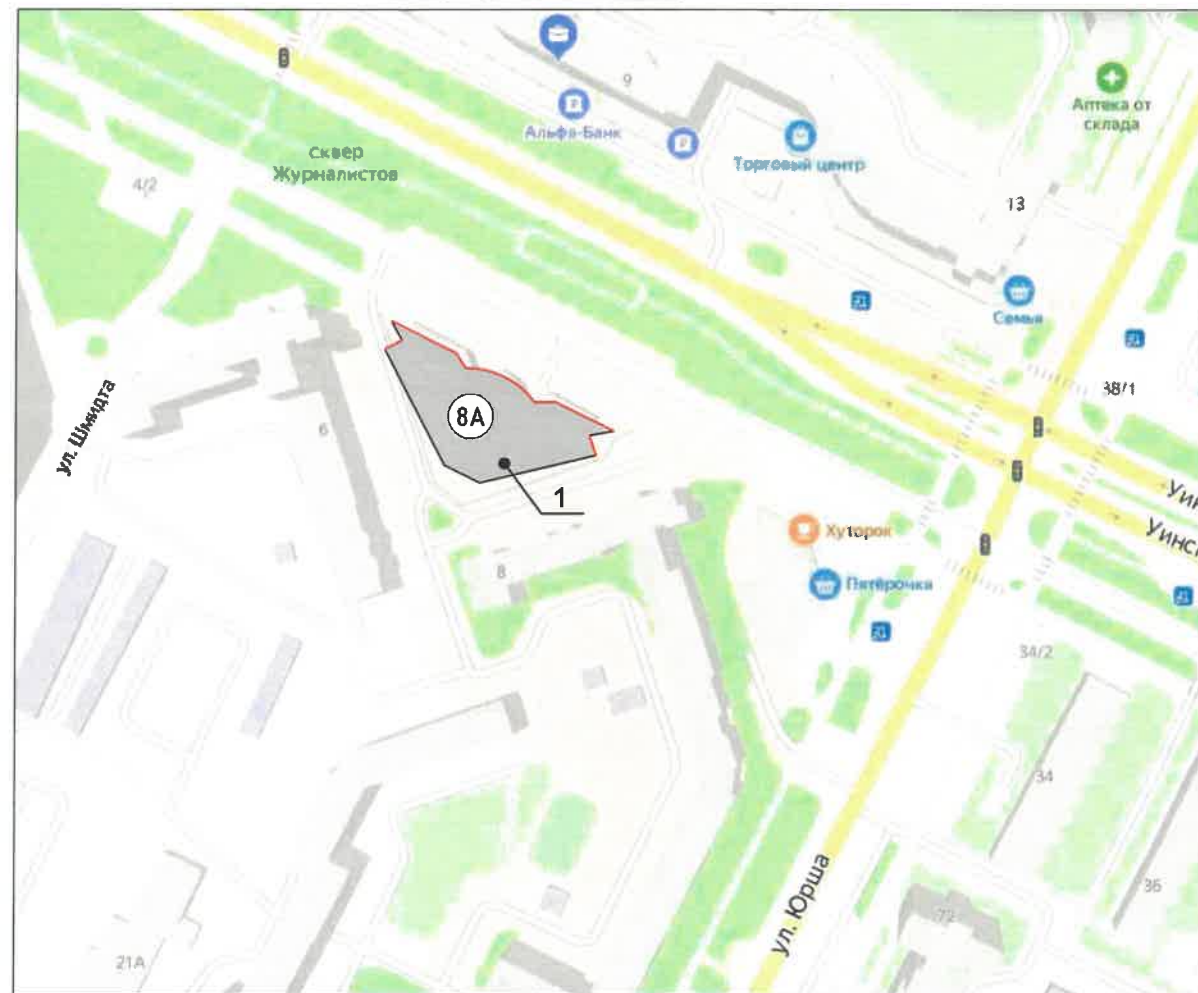
9. Цветовая гамма размещения информации должна гармонировать с основным колористическим решением фасадов здания.

10. По всем вопросам, связанным с производством работ, необходимо обращаться в ДГА по адресу: г.Пермь, ул.Сибирская, 15, каб 315, тел.212-76-98).

План координационных осей



Ситуационный план



Условные обозначения

- торговый центр по адресу: г. Пермь, Мотовилихинский район, ул. Уинская, 8А
- фасады с местами размещения средств размещения, рекламных конструкций

Согласовано

Взам. инв. №

Подпись и дата

Инв. № подл.

						040-2019-21-ОФ			
						Колерный паспорт объекта капитального строительства по ул. Уинская, д. 8А, в Мотовилихинском районе г. Перми.			
Изм.	Кол.уч.	Лист	Недок	Подпись	Дата	Торговый центр	Стадия	Лист	Листов
					10.19		П	2	10
ГИП		Гордымов			10.19	Общие данные (продолжение)	ВЕРХНЕКАМ ПРОЕКТ		

Главный фасад по ул. Уинская по оси 2-1



Дворный фасад по оси 2-1



Боковой фасад по оси А-В



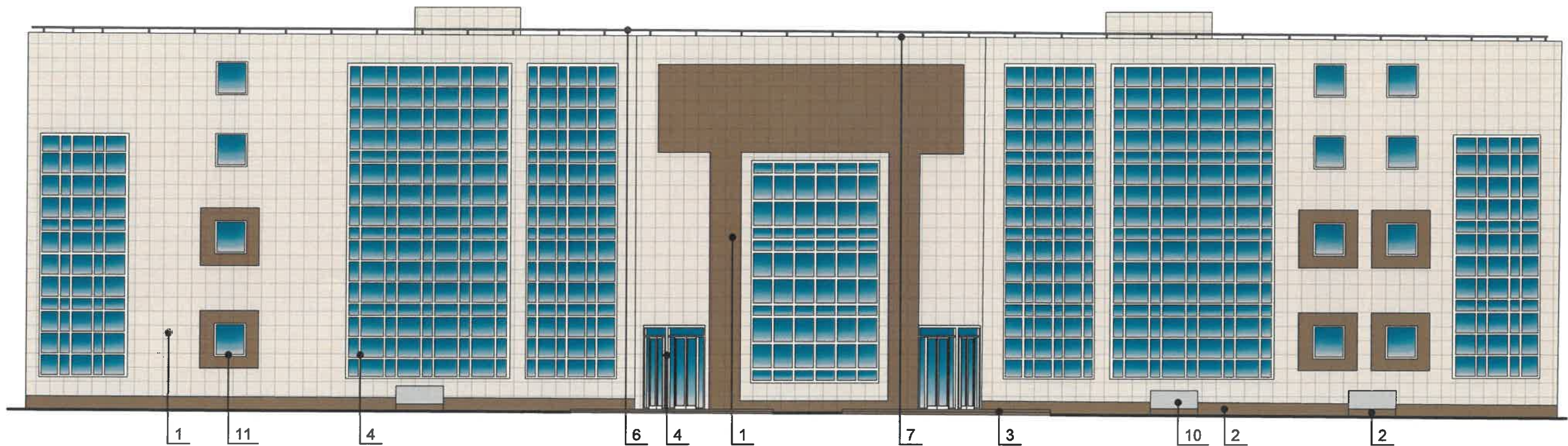
Боковой фасад по оси В-А



Согласовано

Инв. № подл.	Подпись и дата	Взам. инв. №

040-2019-21-ОФ					
Колерный паспорт объекта капитального строительства по ул. Уинская, д. 8А, в Мотовилихинском районе г. Перми.					
Изм.	Кол.уч.	Лист	№ док	Подпись	Дата
Разработал	Мустафин			<i>[Signature]</i>	10.19
ГИП	Гордымов			<i>[Signature]</i>	10.19
Торговый центр				Стадия	Лист
Существующее состояние фасадов (фотофиксация)				П	3
				Листов	10
ВЕРХНЕКАМ ПРОЕКТ					



ПРИМЕЧАНИЕ:

1. В случае, если наружные лестницы при дополнительно устроенных входах в общественные помещения здания выходят за границы предоставленного земельного участка и красные линии квартала, то устройство дополнительных или переустройство существующих входных групп требует получения разрешения в установленном порядке;
2. В случае устройства или переустройства (перепланировки, ремонта, реконструкции) помещений общественного назначения, их входных групп в обязательном порядке должны быть предусмотрены мероприятия по обеспечению доступности данных помещений для маломобильных групп населения, включая инвалидов, использующих кресла-коляски и собак-проводников (далее-МГН) в соответствии с требованиями СП 59.13330.2016 Свод правил. Доступность зданий и сооружений для маломобильных групп населения. Данный свод правил касается функционально-планировочных элементов зданий и сооружений, их участков или отдельных помещений, доступных для МГН (входные узлы, коммуникации, пути эвакуации, помещения и зоны обслуживания, а также их информационное и инженерное обустройство). В частности, лестницы при входах в общественные помещения должны дублироваться пандусами с уклоном не более 1:20 (5%) или иными средствами подъема (подъемные платформы, лифты и т.д.). Согласно вышеуказанному Своду правил наружные лестницы и пандусы должны иметь поручни с учетом технических требований к опорным стационарным устройствам по ГОСТ Р 51261; размеры входной площадки при открывании дверей наружу должны быть не менее 1,4x2,0 или 1,5x1,85; размеры входной площадки с пандусом не менее 2,2x2,2 м.

Условные обозначения

1 - номер позиции согласно ведомости отделки фасадов, см. лист 1

СОГЛАСОВАНО
1^й заместитель начальника ДГА
г. Пермь - главный архитектор
И.И. Ландин
04 2019

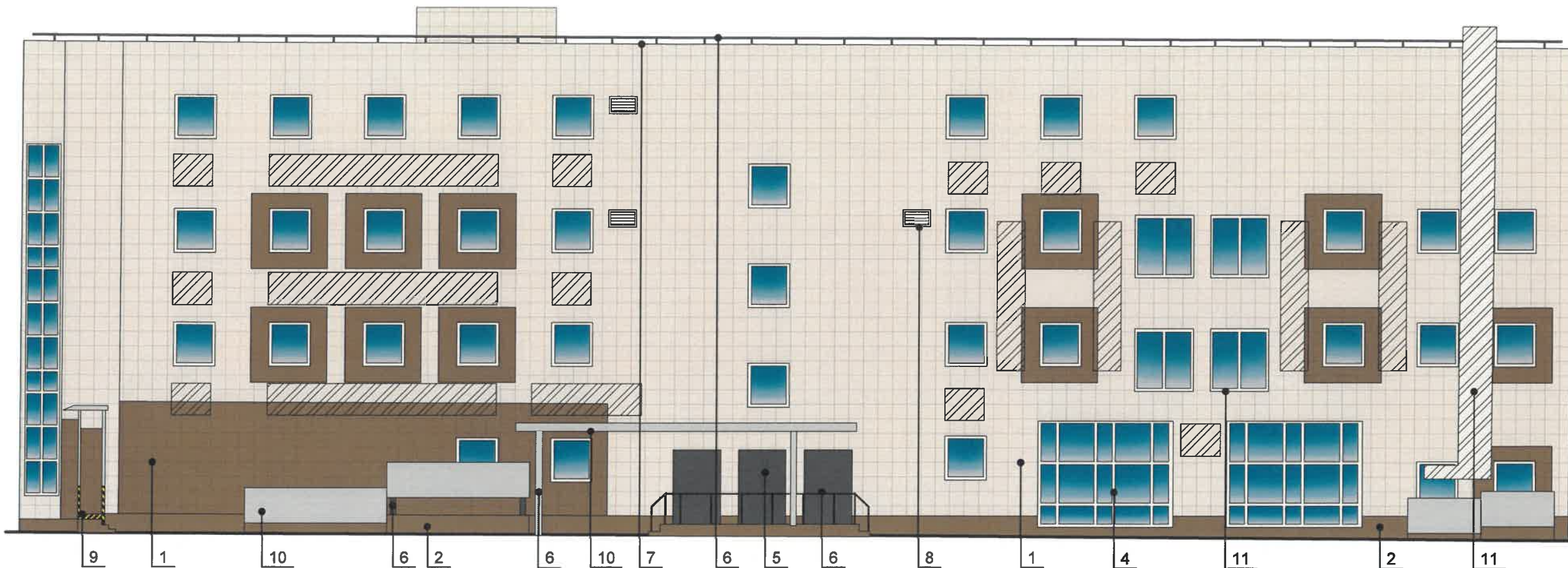
						040-2019-21-ОФ			
						Колерный паспорт объекта капитального строительства по ул. Уинская, д. 8А, в Мотовилихинском районе г. Перми.			
Изм.	Кол.уч.	Лист	№ док	Подпись	Дата	Торговый центр	Стадия	Лист	Листов
							П	4	10
Разработал Мустафин						Главный фасад по оси 2-1	ВЕРХНЕКАМ ПРОЕКТ		
ГИП Гордымов									

Согласовано

Взам. инв. №

Подпись и дата

Инв. № подл.



ПРИМЕЧАНИЕ:

- К дополнительному оборудованию относятся: наружные блоки систем вентиляции и кондиционирования, вентиляционные и водосточные трубы; антенны; видеокамеры наружного наблюдения; почтовые ящики; кабельные линии, пристенные электрощиты; флажки и так далее;
- Размещение дополнительного оборудования, дополнительных элементов и устройств на фасадах объектов капитального строительства допускается при соблюдении следующих условий:
 - соответствие размещения дополнительного оборудования архитектурному решению фасадов,предусмотренному проектной документацией, в соответствии с которой осуществлено строительство (реконструкция) Объекта, с привязкой к единой (вертикальной, горизонтальной) системе осей фасадов;
 - единая горизонтальная ось - условная прямая линия. Определяется как половина расстояния между верхним и нижним архитектурным элементом (окна, наличники, карниз, фриз и другие), выделяющимся (западающим, выступающим) из плоскости стены;
 - единая вертикальная ось - условная прямая линия. Определяется как половина расстояния между границами одного архитектурного элемента (окна, двери, колонны) либо между двумя архитектурными элементами (окна, двери, колонны);
 - комплексное решение размещения оборудования - единое архитектурное и цветовое решение (в том числе размер, форма, материал);
 - размещение дополнительного оборудования на архитектурных деталях, элементах декора,поверхностях с ценной архитектурной отделкой, а также крепление, ведущее к повреждению архитектурных поверхностей, не допускаются.
- Размещение дополнительного оборудования не должно нарушать законные интересы собственников жилых помещений в непосредственной близости с оборудованием

Условные обозначения

- номер позиции согласно ведомости отделки фасадов, см. лист 13
- место размещения дополнительного оборудования

СОГЛАСОВАНО
1^й заместитель начальника ДГА
г. Перми
Д.С. Ларина
13.10.2019

						040-2019-21-ОФ			
						Колерный паспорт объекта капитального строительства по ул. Уинская, д. 8А, в Мотовилихинском районе г. Перми.			
Изм.	Кол.уч.	Лист	Недок	Подпись	Дата	Торговый центр	Стадия	Лист	Листов
							П	5	10
Разработал		Мустафин			10.19	Боковой фасад на оси В-А	ВЕРХНЕКАМ ПРОЕКТ		
ГИП		Гордымов			10.19				

Согласовано

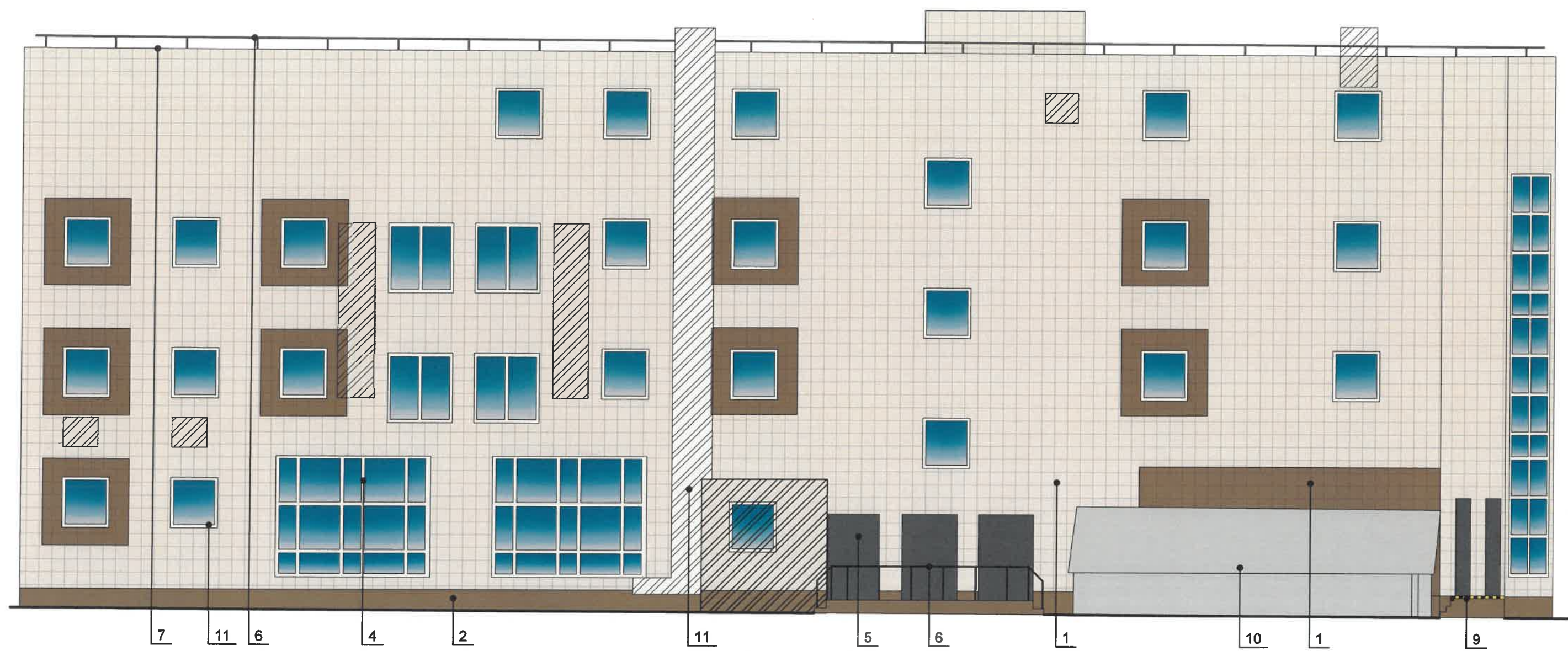
Взам. инв. №

Подпись и дата

Инв. № подл.

Согласовано



Инв. № подл. / Подпись и дата / Взам. инв. №




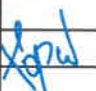
ПРИМЕЧАНИЕ:

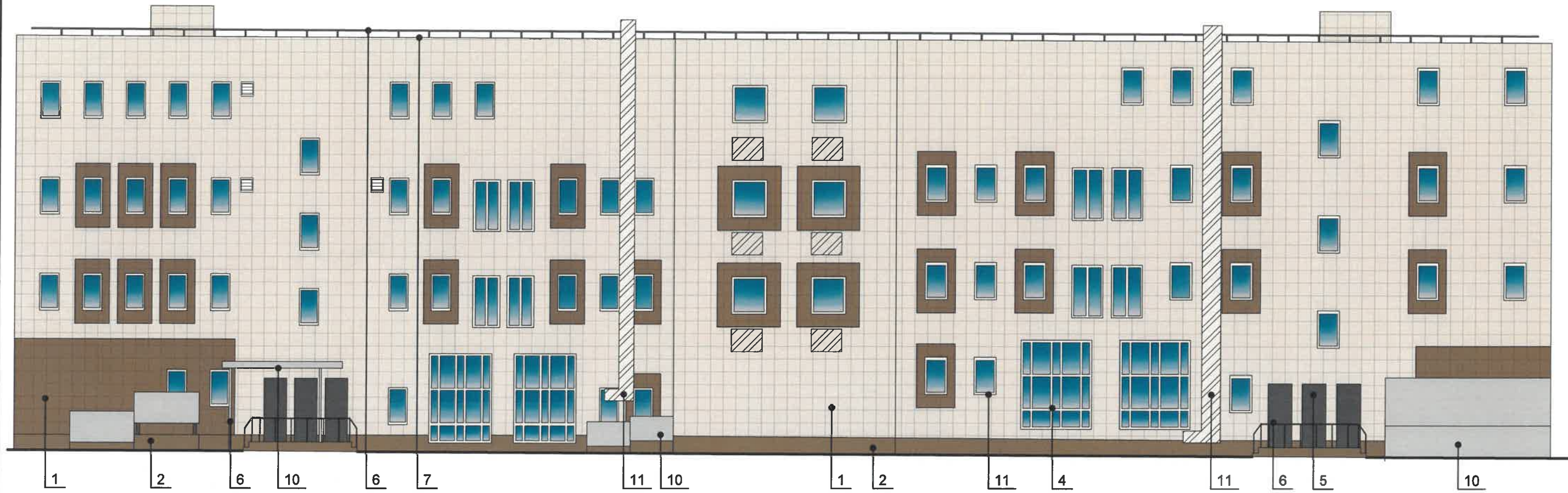
1. Условия размещения дополнительного оборудования на фасадах см. лист 5.

Условные обозначения

-  1 - номер позиции согласно ведомости отделки фасадов, см. лист 1
-  - место размещения дополнительного оборудования

СОГЛАСОВАНО
1^й заместитель начальника ДГА
г. Перми - главный архитектор
И.К. Гордымов
20.10.2020

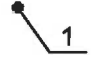

						040-2019-21-ОФ			
						Колерный паспорт объекта капитального строительства по ул. Уинская, д. 8А, в Мотовилихинском районе г. Перми.			
Изм.	Кол.уч.	Лист	Недок	Подпись	Дата	Торговый центр	Стадия	Лист	Листов
Разработал		Мустафин			10.19		П	6	10
ГИП		Гордымов			10.19	Боковые фасады по оси А-В	ВЕРХНЕКАМ ПРОЕКТ		



ПРИМЕЧАНИЕ:

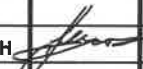
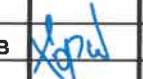
1. Условия размещения дополнительного оборудования на фасадах см. лист 5.

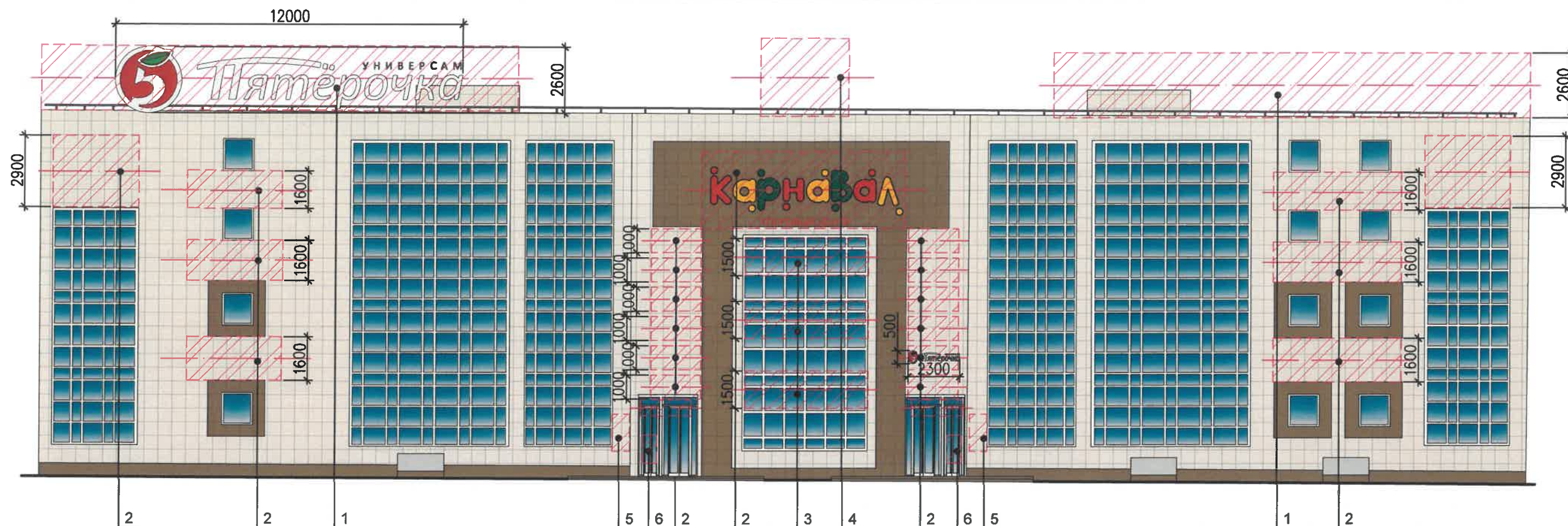
Условные обозначения

-  1 - номер позиции согласно ведомости отделки фасадов, см. лист 1
-  - место размещения дополнительного оборудования

СОГЛАСОВАНО
 18 заместитель руководителя ДГА
 г. Пермь - главный архитектор
 Д.В. Мухомин
 13.10.2019

Согласовано
Взам. инв. №
Подпись и дата
Инв. № подл.

040-2019-21-ОФ					
Колерный паспорт объекта капитального строительства по ул. Уинская, д. 8А, в Мотовилихинском районе г. Перми.					
Изм.	Кол. уч.	Лист	№ док.	Подп.	Дата
Разработал	Мустафин				10.19
ГИП	Гордымов				10.19
Торговый центр				Стадия	Лист
Дворовой фасад по оси 1-2				П	7
				Листов	10
ВЕРХНЕКАМ ПРОЕКТ					



Ведомость средств размещения информации, рекламных конструкций

Управление архитектуры и городского дизайна
ДГА администрации г.Перми
**СООТВЕТСТВУЕТ АРХИТЕКТУРНОМУ
ОБЛИКУ ГОРОДА ПЕРМИ**
«13» 04 2020
Бресано С.В. Подпись [подпись]

ПРИМЕЧАНИЕ:

1. Единая горизонтальная ось - это условная прямая линия, относительно которой располагаются информационные конструкции. Месторасположение оси на фасаде определяется как половина расстояния между верхним и нижним архитектурным элементом (окна, наличники, карниз, фриз и др.), выделяющимся (западающим, выступающим) из плоскости стены;
2. Размещение вывесок и рекламных конструкций должно осуществляться в границах места допустимого размещения объектов, установленных данным колерным паспортом;
3. Размещение вывесок по отношению к друг к другу, их конфигурация и наполненность информацией должны соответствовать Стандартным требованиям к вывескам, их размещению и эксплуатации, установленным Правилами благоустройства территории города Перми, утвержденными Решением Пермской городской Думы от 18.12.2018 №265;
4. В случае, если планируемые к размещению вывески не соответствуют стандартам, установленным Правилами благоустройства территории города Перми, утвержденными решением Решением Пермской городской Думы от 18.12.2018 №265, требуется внесение изменений в настоящий колерный паспорт;
5. Габариты одиночных табличек (500x700), при размещении двух одинаковых табличек - режимников в пределах одной входной группы их размер и уровень установки должен быть одинаковым у каждой входной группы;
6. Узлы крепления конструкций к фасаду разрабатываются отдельным рабочим проектом.
7. В случае размещения рекламной конструкции на фасаде здания, строения, сооружения, такая конструкция должна быть отражена в составе нового колерного паспорта, а ее размещение должно осуществляться в соответствии с действующим порядком установки эксплуатации рекламных конструкций на территории города Перми, утвержденным решением пермской городской Думы, с последующим получением на установку и эксплуатацию рекламной конструкции в установленном порядке

Условные обозначения

- 1 - позиция согласно Ведомости средств размещения информации, рекламных конструкций
- единая горизонтальная ось размещения объектов
- ▨ - место допустимого размещения средств размещения информации, рекламных конструкций

№	ТИП ОБЪЕКТА ГОРОДСКОЙ ИНФОРМАЦИИ, МАТЕРИАЛ, КРЕПЛЕНИЕ	ЦВЕТ ПО RAL	НАЛИЧИЕ ПОДСВЕТКИ
1	Крышная конструкция в виде объемных букв и/или логотипов без подложки на металлическом каркасе. Металл, пластик, оргстекло	Фирменные цвета	Внешняя или контурная, светодиодами, без подсветки
2	Вывеска - объемные буквы и/или логотипы без подложки на металлических направляющих в цвет фасада на стене здания. Металл, пластик, пленки	Фирменные цвета	Внешняя или внутренняя, светодиодами
3	Вывеска - объемные буквы и/или логотипы без подложки на направляющих на фоне витража. Металл, пластик, пленки	Фирменные цвета	Внешняя или внутренняя, светодиодами
4	Имиджевая реклама	Фирменные цвета	Без подсветки
5	Модульная табличка. Металл, пластик, оргстекло, пленки	Фирменные цвета	Внешняя или внутренняя, светодиодами
6	Информационная табличка (режимник). Одиночная (500x700) и модульная. Оргстекло, пластик, металл	Фирменные цвета	Без подсветки
7	Указатель с наименованием улиц и номером дома (здания) (600x300). Оргстекло, пластик, металл	Синий: R-(0), G-(20), B-(120); белый	Возможна подсветка
040-2019-21-ОФ			
Колерный паспорт объекта капитального строительства по ул. Уинская, д. 8А, в Мотовилихинском районе г. Перми.			
Изм.	Кол.уч	Лист	№ док
			Подпись
			Дата
Разработал	Мустафин	[подпись]	10.19
ГИП	Гордымов	[подпись]	10.19
Торговый центр			Стадия
Размещение средств размещения информации, рекламных конструкций.			Лист
[подпись]			Листов
П			8
10			

Схема рекламной конструкции компании "X5 Retail Group". Двух типоразмеров.

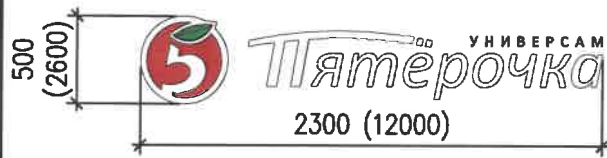
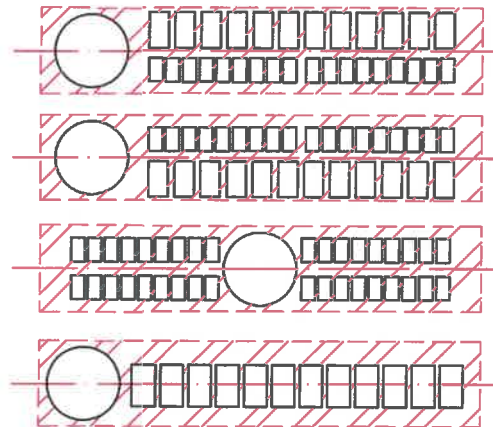
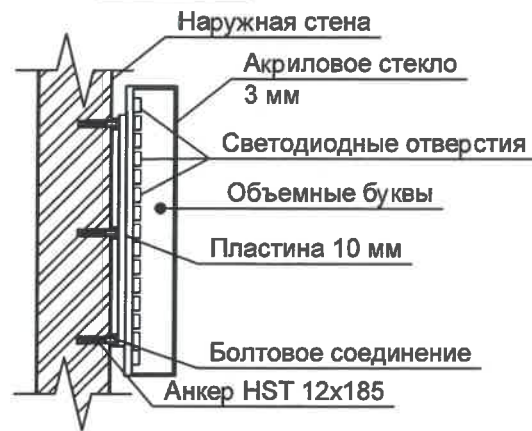


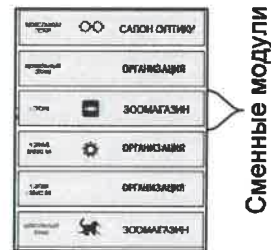
Схема компоновки объемных букв и/или логотипов, относительно оси и места размещения средств размещения информации



Узел крепления средств размещения информации

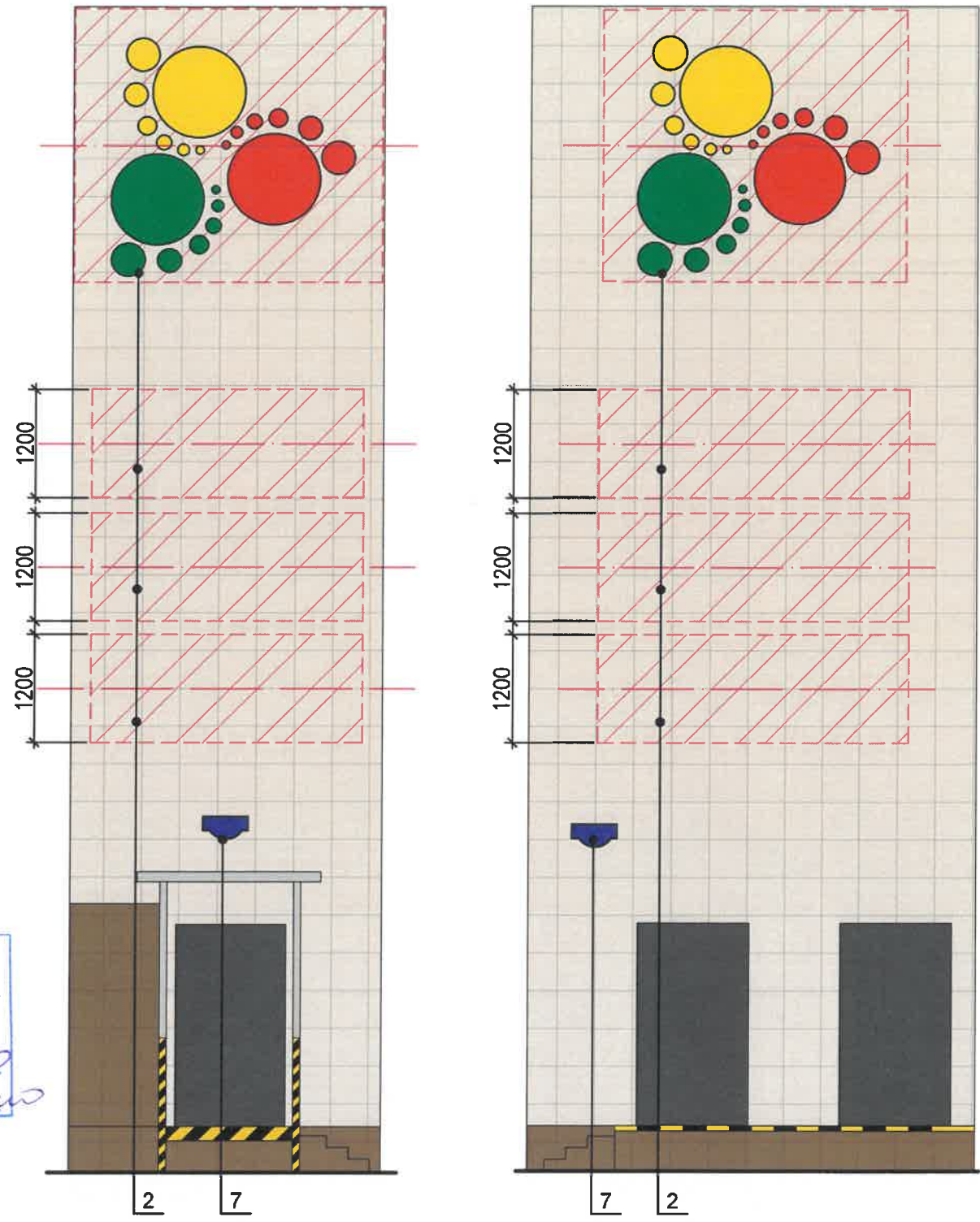


Пример сгруппированных модульных табличек



Сменные модули

Управление архитектуры и городского дизайна
ДГА администрации г.Перми
СООТВЕТСТВУЕТ АРХИТЕКТУРНОМУ
ОБЛИКУ ГОРОДА ПЕРМИ
«13» 04 2020
Бресало С.В. Подпись *Бресало С.В.*




ПРИМЕЧАНИЕ

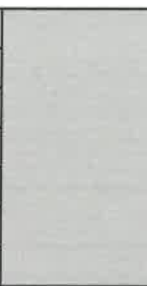
Примечания о размещении средств размещения информации, рекламных конструкций см. лист 8.


Условные обозначения


- 1 - позиция согласно Ведомости средств размещения информации, рекламных конструкций, см. лист 8
- единая горизонтальная ось размещения объектов
- место допустимого размещения средств размещения информации, рекламных конструкций


						040-2019-21-ОФ			
						Колерный паспорт объекта капитального строительства по ул. Уинская, д. 8А, в Мотовилихинском районе г. Перми.			
Изм.	Кол.уч.	Лист	№док	Подпись	Дата	Торговый центр	Стадия	Лист	Листов
							П	9	10
ГИП		Гордымов		<i>Гордымов</i>	10.19	Размещение средств размещения информации, рекламных конструкций			

Позиция согласно ведомости отделки фасадов	RAL 9001	C	0	
		M	0	
		Y	10	
		K	5	
		R	239	
		G	235	
		B	220	
1				

Позиция согласно ведомости отделки фасадов	RAL 7035	C	5	
		M	0	
		Y	5	
		K	20	
		R	203	
		G	208	
		B	204	
6, 8, 10				



Позиция согласно ведомости отделки фасадов	RAL 1036	C	33	
		M	46	
		Y	80	
		K	18	
		R	146	
		G	117	
		B	73	
1, 2, 3				

Позиция согласно ведомости отделки фасадов	RAL 9010	C	0	
		M	0	
		Y	5	
		K	0	
		R	247	
		G	249	
		B	239	
4, 8, 11				

Позиция согласно ведомости отделки фасадов	RAL 7043	C	30	
		M	10	
		Y	20	
		K	80	
		R	78	
		G	84	
		B	81	
5, 6				

СОГЛАСОВАНО
 1^й заместитель начальника ДГА
 г. Пермь - главный архитектор
 И.И. Карзин
 13.04.2020

Согласовано	
Инв. № подл.	Взам. инв. №
Подпись и дата	

						040-2019-21-ОФ			
						Колерный паспорт объекта капитального строительства по ул. Уинская, д. 8А, в Мотовилихинском районе г. Перми.			
Изм.	Кол.уч.	Лист	Недок	Подпись	Дата	Торговый центр	Стадия	Лист	Листов
							П	10	10
Разработал		Мустафин			10.19	Эталоны колеров	ВЕРХНЕКАМ ПРОЕКТ		
ГИП		Гордымов			10.19				