

ООО РА «Студия СВ»

16.03.2020 №59-22-01-26-1576

Заказчик: ИП Якушина О. Н.

**ПАСПОРТ ВНЕШНЕГО ОБЛИКА ОБЪЕКТА КАПИТАЛЬНОГО СТРОИТЕЛЬСТВА
(КОЛЕРНЫЙ ПАСПОРТ)**

АДРЕС ОБЪЕКТА: г. Пермь, административный район Дзержинский
проспект Парковый, здание (строение) №13

11 - 03 - 2020 - ОФ

ПЕРМЬ 2020 г.

Ведомость чертежей

| ЛИСТ | НАИМЕНОВАНИЕ | ПРИМЕЧАНИЯ |
|-------|---|------------|
| 2 | Общие данные (начало) | |
| 3 | Общие данные (продолжение) | |
| 4 | Существующее состояние фасадов | |
| 5-7 | Главный фасад | |
| 8-10 | Дворовой фасад | |
| 11 | Боковые фасады | |
| 12-15 | Размещение средств размещения информации, рекламных конструкций | |
| 16 | Эталоны колеров | |

Ведомость отделки фасадов

| ПОЗ. | ЭЛЕМЕНТ ФАСАДА | ЭТАЛОН ЦВЕТА | ОБОЗНАЧ. | ВИД ОТДЕЛКИ | ПРИМ. |
|------|--|--------------|----------|---|-------|
| 1 | Основное поле стены (тип 1) | | | Неокрашенная железобетонная панель | |
| 2 | Основное поле стены (тип 2) | | RAL 3011 | Силикатная краска | |
| 3 | Цоколь | | RAL 3011 | Силикатная краска | |
| 4 | Оконные переплеты Дверные полотна | | RAL 9003 | Металлопластик | |
| 5 | Дверные полотна | | RAL 7040 | Краска по металлическим поверхностям | |
| 6 | Балконные ограждения (главный фасад) | | RAL 9003 | Бетонный элемент, окрашенный в белый цвет | |
| 7 | Козырьки (тип 1) | | RAL 7040 | Оцинкованная сталь | |
| 8 | Перила, ограждения | | RAL 7035 | Краска по металлическим поверхностям | |
| 9 | Лестницы входных групп | | RAL 9003 | Краска по металлическим поверхностям | |
| 10 | Балконные ограждения (дворовой фасад) | | RAL 9003 | Композитные материалы | |
| 11 | Козырьки (тип 2) Ступени крылец | | | Неокрашенный железобетонный эл-т | |
| 12 | Кровля | | RAL 9003 | Кровельные рулонные материалы | |

В соответствии с Градостроительным кодексом Российской Федерации и Постановлением администрации города Перми от 22.02.2017 № 130 «Об утверждении Порядка и критериев согласования колерного паспорта, требований к содержанию колерного паспорта, формы колерного паспорта» согласованные департаментом градостроительства и архитектуры администрации города Перми проекты колерных паспортов либо проекты изменений в колерные паспорта не являются разрешительной документацией на строительство, реконструкцию объекта капитального строительства; не являются правовым основанием на устройство пристроек, навесов, козырьков.

Пояснительная записка

Краткая характеристика: Объект - 9-ти этажный многоквартирный жилой дом со встроенно-пристроенными помещениями торгового назначения по адресу пр-т Парковый, 13, г. Пермь.
Здание прямоугольной формы, 13 подъездов. Год постройки - 1980.
Серия, тип постройки 1-464 Д. Тип перекрытий - железобетонные, материал несущих стен - железобетонные панели, кровля плоская (кровельные рулонные материалы).

Современное состояние:
Требуется упорядочивание оформления фасадов; единого цветового решения; мест размещения дополнительного оборудования; определения мест размещения средств размещения информации, рекламных конструкций.

Технология работ:
Антикоррозионные работы следует выполнять в соответствии с требованиями СП 72.13330.2016 «Защита строительных конструкций и сооружений от коррозии».

Работы по отделке фасада необходимо выполнять в соответствии с требованиями СП 71.13330.2017 «Изоляционные и отделочные покрытия», ТР 79-98 «Технические рекомендации по подготовке поверхностей наружных ограждающих конструкций жилых и общественных зданий под отделку при их реконструкции и ремонте», ТР 85-89 «Технические рекомендации по входному контролю качества материалов, применяемых для отделки фасадов».

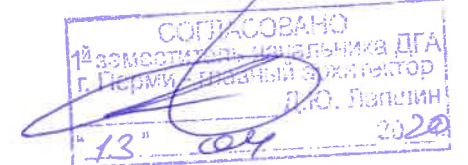
- Для производства ремонта фасада необходимо очистить от грязи водой аппаратом высокого давления, или вручную, с использованием при надобности специальных химических препаратов; удалить старую штукатурку с поверхности стен.
- Покрыть очищенную поверхность стены перед нанесением штукатурки грунтовкой; выполнить устройство ПВХ сетки, на ровных участках стен площадью от 5 м².
- Оштукатурить стены цементно-известковым раствором.
- После оштукатуривания выполнить грунтовку фасадов, выровнять поверхность штукатурки шпатлевочной смесью.
- Покрыть выравненную поверхность фасадов грунтовкой для защиты штукатурки от растрескивания.
- Произвести окраску за 2 раза фасадной краской.

Раздел «Архитектурно-художественная подсветка» не подготавливался

Инструкция

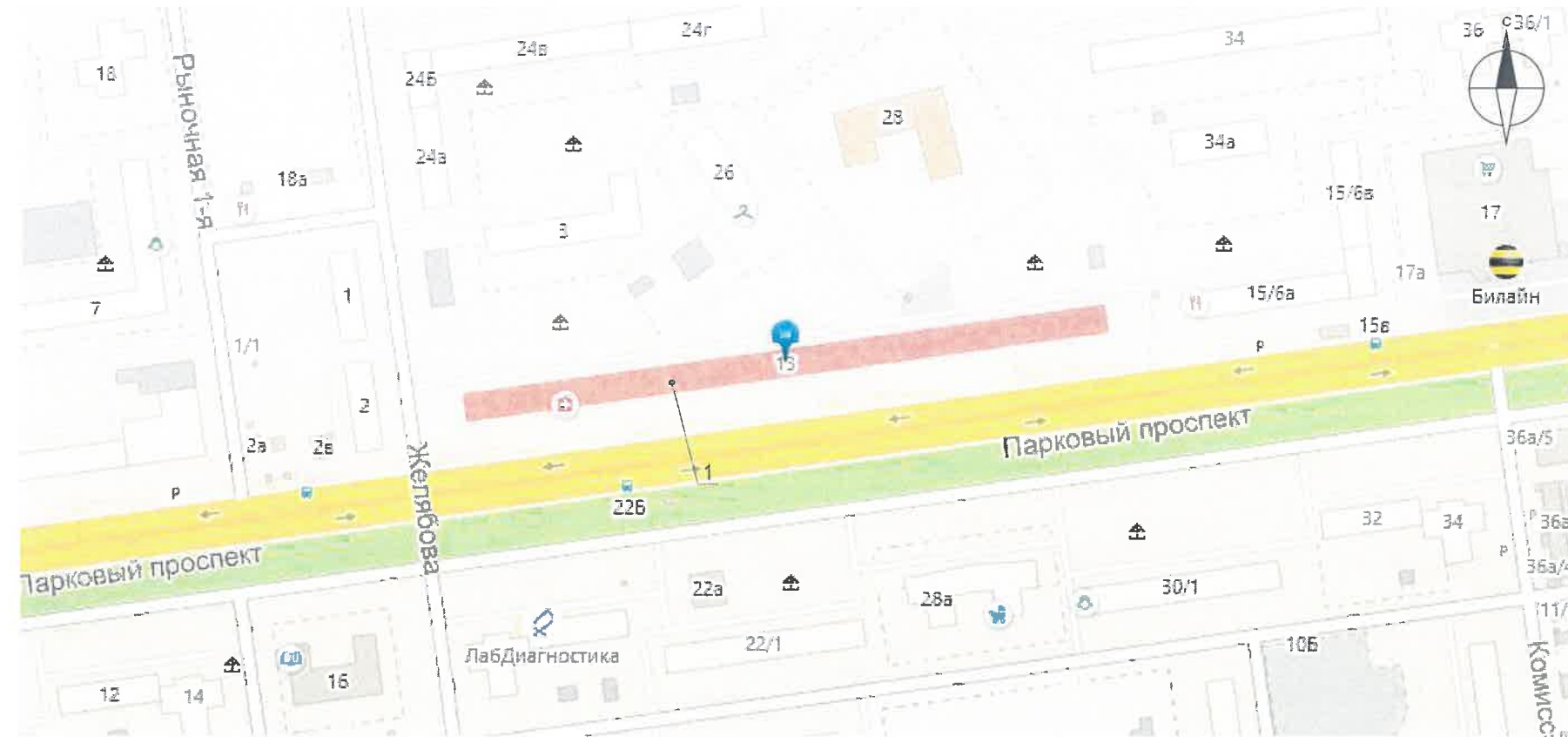
о порядке производства работ, связанных с окраской фасадов и всецелых частей зданий, сооружений, строений, расположенных на территории города Перми

- Окраска (отделка) фасадов и всецелых частей зданий, сооружений, строений, расположенных на территории города Перми, может производиться лишь на основании паспорта внешнего облика объекта капитального строительства (колерного паспорта), согласованного Департаментом градостроительства и архитектуры Администрации г. Перми (далее – ДГА).
- До начала процесса окраски здания или какого-либо сооружения должны быть произведены работы по капитальному ремонту всецелых без исключения наружных частей его, подлежащих окраске.
- До начала ремонта зданий, имеющих газосветную рекламу, сообщить рекламодателю о предстоящих работах на фасаде здания с целью сохранения вывесок либо их демонтажу.
- Полуразрушенные и разрушенные архитектурные художественно-скульптурные детали здания, карнизы, колонны, пилястры, капители, фризьы, тяги, лепные украшения, барельефы, мозаика, художественная роспись подлежат обязательному восстановлению в своем первоначальном виде.
- Категорически запрещается производить окраску здания без предварительного восстановления указанных деталей.
- Металлические поверхности отдельных частей здания, чугунные решетки, перила балконов и лестниц, кронштейны, дверные и оконные приборы, архитектурно-художественные детали перед окраской очищаются от грязи, ржавчины, старой краски и и покрываются вновь лишь масляной краской.
- В соответствии с выданными образцами цвета (колерами) на окраску здания организация, проводящая ремонт здания, составляет пробные образцы цвета, которые наносятся на видное место стены.
- Проверку и согласование пробного образца цвета (колера), а также готовности поверхности стены и отдельных наружных частей здания к окраске производит уполномоченный представитель ДГА г. Перми. Без указанной проверки и согласования производить окраску фасада категорически воспрещается.
- Домоуправления, организации или учреждения, производящие окраску и связанный с нею ремонт здания, несут полную ответственность за точное выполнение настоящей инструкции и привлекаются к ответственности за нарушение ее.
- Цветовая гамма рекламных носителей должна гармонизировать с основным колористическим решением фасадов.
- По всем вопросам, связанным с производством работ по покраске зданий, необходимо обращаться в ДГА г. Перми, (ул. Сибирская, 15, к. 314)



| | | | | | | | | |
|----------|-------------|------|--------|---------|---------|---|--|--------------------|
| | | | | | | 11 - 03 - 2020 - ОФ | | |
| | | | | | | Колерный паспорт объекта капитального строительства по адресу: пр-т Парковый, 13 Дзержинского района г. Перми | | |
| Изм. | Кол.уч. | Лист | Недок. | Подпись | Дата | | | |
| | | | | | | Жилой дом со встроенно-пристроенными помещениями | | Стадия П |
| | | | | | | | | Лист 2 |
| | | | | | | | | Листов 16 |
| Выполнил | Пермяков В. | | | | 03.2020 | Общие данные (начало) | | ООО РА «Студия СВ» |

Ситуационный план



Условные обозначения

1 — Жилой дом со встроенно-пристроенными помещениями по адресу: пр-т Парковый, 13

Ведомость ссылочных и прилагаемых документов

| ОБОЗНАЧЕНИЕ | | НАИМЕНОВАНИЕ | | ПРИМЕЧАНИЯ | |
|---|-------------|--|---------|------------------------|------|
| Постановление администрации г. Перми от 22.02.2017 №130 | | «Об утверждении формы и Порядка согласования паспорта внешнего облика объекта капитального строительства (колерного паспорта)» | | | |
| Решение Пермской городской Думы от 18.12.2018 №265 (ред. от 17.12.2019) | | «Об утверждении правил благоустройства территории города Перми и о признании утратившими силу отдельных решений Пермской городской Думы» | | | |
| СЭД-059-22-01-26-659 от 13.06.2018 | | Колерный паспорт здания по адресу: пр-т Парковый, 13, разработанный ООО РПК «Братья». Шифр 22-05-2018-ТР. | | согласовано 25.06.2018 | |
| № 059-22-01-40-3544 от 22.10.2018 | | Колерный паспорт здания по адресу: пр-т Парковый, 13, разработанный ООО «Директ-Сервис». Шифр №1810/13 | | согласовано 12.11.2018 | |
| № 059-22-01-40-4031 от 13.11.2018 | | Колерный паспорт здания по адресу: пр-т Парковый, 13, разработанный ООО «Комета». Шифр №1810/13 | | согласовано 30.11.2018 | |
| 11 - 03 - 2020 - ОФ | | | | | |
| Колерный паспорт объекта капитального строительства по адресу: пр-т Парковый, 13 Дзержинского района г. Перми | | | | | |
| Изм. | Кол.уч. | Лист | №докум. | Подпись | Дата |
| | | | | | |
| Жилой дом со встроенно-пристроенными помещениями | | | | Стадия | Лист |
| | | | | П | 3 |
| | | | | Листов | 16 |
| Выполнил | Пермяков В. | | | 03.2020 | |
| Общие данные (продолжение) | | | | ООО ПА «Студия СВ» | |

Главный фасад



Главный фасад



Главный фасад



Дворовой фасад



Дворовой фасад



Боковой фасад



Боковой фасад



| | | | | | | | | | |
|----------|-------------|------|-------|---------|---------|---|--------------------|------|--------|
| | | | | | | 11 - 03 - 2020 - ОФ | | | |
| | | | | | | Колерный паспорт объекта капитального строительства по адресу: пр-т Парковый, 13 Дзержинского района г. Перми | | | |
| Изм. | Кол.уч. | Лист | Недок | Подпись | Дата | Жилой дом со встроенно-пристроенными помещениями | Стадия | Лист | Листов |
| | | | | | | | П | 4 | 16 |
| Выполнил | Пермяков В. | | | | 03.2020 | Существующее состояние фасадов | ООО ПА «Студия СВ» | | |



СОГЛАСОВАНО
 1^й заместитель начальника ДГА
 г. Перми
 Д.Ю. Пашин
 13.03.2020

Условные обозначения

2 – Выноска и номер позиции согласно Ведомости отделки фасадов на листе 2

ПРИМЕЧАНИЕ:

1. В случае, если наружные лестницы при дополнительно устроенных входах в общественные помещения здания выходят за границы предоставленного земельного участка и красные линии квартала, то устройство дополнительных или переустройство существующих входных групп требует получения разрешения в установленном порядке;

2. В случае устройства или переустройства (перепланировки, ремонта, реконструкции) помещений общественного назначения, их входных групп в обязательном порядке должны быть предусмотрены мероприятия по обеспечению доступности данных помещений для маломобильных групп населения, включая инвалидов, использующих кресла-коляски и собак-проводников (далее-МГН) в соответствии с требованиями СП 59.13330.2016 Свод правил. Доступность зданий и сооружений для маломобильных групп населения. Данный свод правил касается функционально-планировочных элементов зданий и сооружений, их участков или отдельных помещений, доступных для МГН (входные узлы, коммуникации, пути эвакуации, помещения и зоны обслуживания, а также их информационное и инженерное обустройство). В частности, лестницы при входах в общественные помещения должны дублироваться пандусами с уклоном не более 1:20 (5%) или иными средствами подъема (подъемные платформы, лифты и т.д.). Согласно вышеуказанному Своду правил наружные лестницы и пандусы должны иметь поручни с учетом технических требований к опорным стационарным устройствам по ГОСТ Р 51261; размеры входной площадки при открывании дверей наружу должны быть не менее 1,4 x 2,0 или 1,5 x 1,85; размеры входной площадки с пандусом не менее 2,2 x 2,2 м.

| | | | | | | | | | |
|----------|-------------|------|-------|-------------|---------|---|--------------------|------|--------|
| | | | | | | 11 - 03 - 2020 - ОФ | | | |
| | | | | | | Колерный паспорт объекта капитального строительства по адресу: пр-т Парковый, 13 Дзержинского района г. Перми | | | |
| Изм. | Кол.уч. | Лист | Недок | Подпись | Дата | Жилой дом со встроенно-пристроенными помещениями | Стадия | Лист | Листов |
| | | | | | | | П | 5 | 16 |
| Выполнил | Пермяков В. | | | <i>В.П.</i> | 03.2020 | Главный фасад | ООО ПА «Студия СВ» | | |



Примечание см. на листе 5.

Условные обозначения

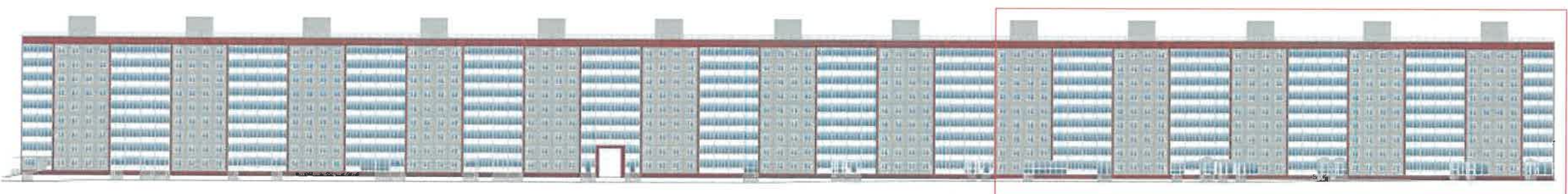
2 — Выноска и номер позиции согласно Ведомости отделки фасадов на листе 2

СОГЛАСОВАНО
 14 заместителем начальника ДГА
 г. Перми главный архитектор
 И.В. Лазарина
 13.03.2020

| | | | | | | | | | |
|----------|-------------|------|------|---------|---------|---|--------------------|------|--------|
| | | | | | | 11 - 03 - 2020 - ОФ | | | |
| | | | | | | Колерный паспорт объекта капитального строительства по адресу: пр-т Парковый, 13 Дзержинского района г. Перми | | | |
| Изм. | Кол.уч. | Лист | №док | Подпись | Дата | Жилой дом со встроенно-пристроенными помещениями | Стадия | Лист | Листов |
| | | | | | | | П | 6 | 16 |
| Выполнил | Пермяков В. | | | | 03.2020 | Главный фасад | ООО ПА «Студия СВ» | | |



1 4 2 9 4 9 7 9 9 4 7 7 1 4 2 6 4 3 7 9 6



Примечание см. на листе 5.

Условные обозначения

2 – Выноска и номер позиции согласно Ведомости отделки фасадов на листе 2 13 04 2020


СОГЛАСОВАНО
 10 заместителем начальника ДГА
 г. Пермь Главный архитектор
 Д.Ю. Лавочкин
 03.2020

| | | | | | | | | | |
|----------|-------------|------|------|--------------------|---------|---|--------------------|------|--------|
| | | | | | | 11 - 03 - 2020 - ОФ | | | |
| | | | | | | Колерный паспорт объекта капитального строительства по адресу: пр-т Парковый, 13 Дзержинского района г. Перми | | | |
| Изм. | Кол.уч. | Лист | №док | Подпись | Дата | Жилой дом со встроенно-пристроенными помещениями | Стадия | Лист | Листов |
| | | | | | | | П | 7 | 16 |
| Выполнил | Пермяков В. | | | <i>[Signature]</i> | 03.2020 | Главный фасад | ООО ПА «Студия СВ» | | |



Условные обозначения


 – Место для размещения дополнительного оборудования

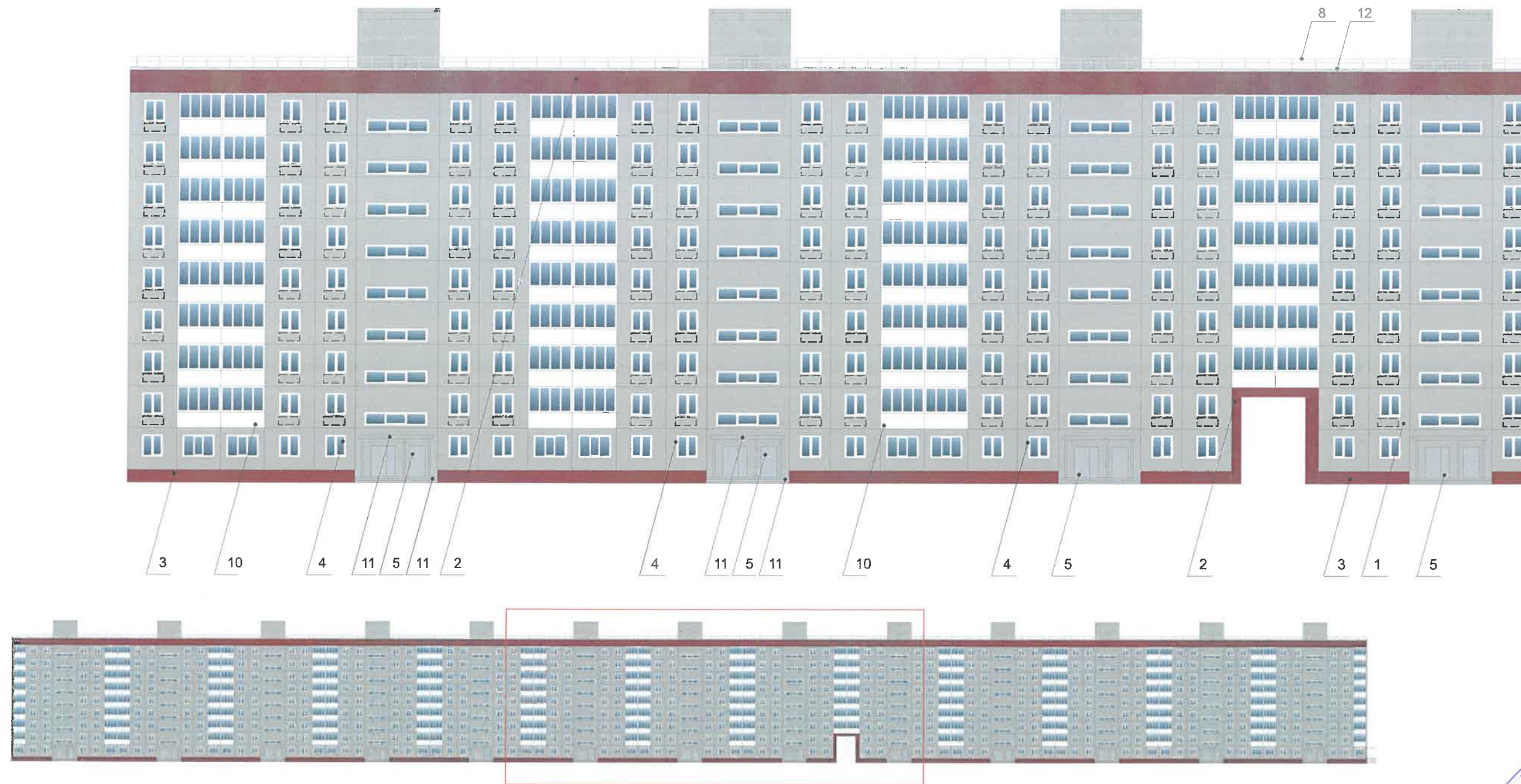
 – Выноска и номер позиции согласно Ведомости отделки фасадов на листе 2

СОГЛАСОВАНО
1^й заместитель начальника ДГА
г. Пермь – главный архитектор
Д.Ю. Панин
13.04.20

ПРИМЕЧАНИЕ:

- К дополнительному оборудованию относятся: наружные блоки систем вентиляции и кондиционирования, вентиляционные и водосточные трубы; антенны; видеокамеры наружного наблюдения; почтовые ящики; кабельные линии, пристенные электрощиты; флапштоки и так далее;
- Размещение дополнительного оборудования, дополнительных элементов и устройств на фасадах объектов капитального строительства допускается при соблюдении следующих условий:
 - соответствие размещения дополнительного оборудования архитектурному решению фасадов, предусмотренному проектной документацией, в соответствии с которой осуществлено строительство (реконструкция) Объекта, с привязкой к единой (вертикальной, горизонтальной) системе осей фасадов;
 - единая горизонтальная ось - условная прямая линия. Определяется как половина расстояния между верхним и нижним архитектурным элементом (окна, наличники, карниз, фриз и другие), выделяющимся (западающим, выступающим) из плоскости стены;
 - единая вертикальная ось - условная прямая линия. Определяется как половина расстояния между границами одного архитектурного элемента (окна, двери, колонны) либо между двумя архитектурными элементами (окна, двери, колонны);
 - комплексное решение размещения оборудования - единое архитектурное и цветовое решение (в том числе размер, форма, материал);
 - размещение дополнительного оборудования на архитектурных деталях, элементах декора, поверхностях с ценной архитектурной отделкой, а также крепление, ведущее к повреждению архитектурных поверхностей, не допускаются

| | | | | | | | | | |
|----------|-------------|------|------|---|---------|---|--------------------|------|--------|
| | | | | | | 11 - 03 - 2020 - ОФ | | | |
| | | | | | | Колерный паспорт объекта капитального строительства по адресу: пр-т Парковый, 13 Дзержинского района г. Перми | | | |
| Изм. | Кол.уч. | Лист | №док | Подпись | Дата | Жилой дом со встроенно-пристроенными помещениями | Стадия | Лист | Листов |
| | | | | | | | П | 8 | 16 |
| Выполнил | Пермяков В. | | |  | 03.2020 | Дворовой фасад | ООО ПА «Студия СВ» | | |




Условные обозначения

 – Место для размещения дополнительного оборудования

 – Выноска и номер позиции согласно Ведомости отделки фасадов на листе 2

СОГЛАСОВАНО
 14 заместителем начальника ДГА
 г. Пермь главный архитектор
 Д.Ю. Лавинин
 13.04.2020


Примечание см. на листе 8.

| | | | | | | | | | |
|----------|-------------|------|---|---------|----------------|---|--------------------|------|--------|
| | | | | | | 11 - 03 - 2020 - ОФ | | | |
| | | | | | | Колерный паспорт объекта капитального строительства по адресу: пр-т Парковый, 13 Дзержинского района г. Перми | | | |
| Изм. | Кол.уч. | Лист | №док | Подпись | Дата | Жилой дом со встроенно-пристроенными помещениями | Стадия | Лист | Листов |
| | | | | | | | П | 9 | 16 |
| Выполнил | Пермяков В. | |  | 03.2020 | Дворовой фасад | | ООО ПА «Студия СВ» | | |




Условные обозначения

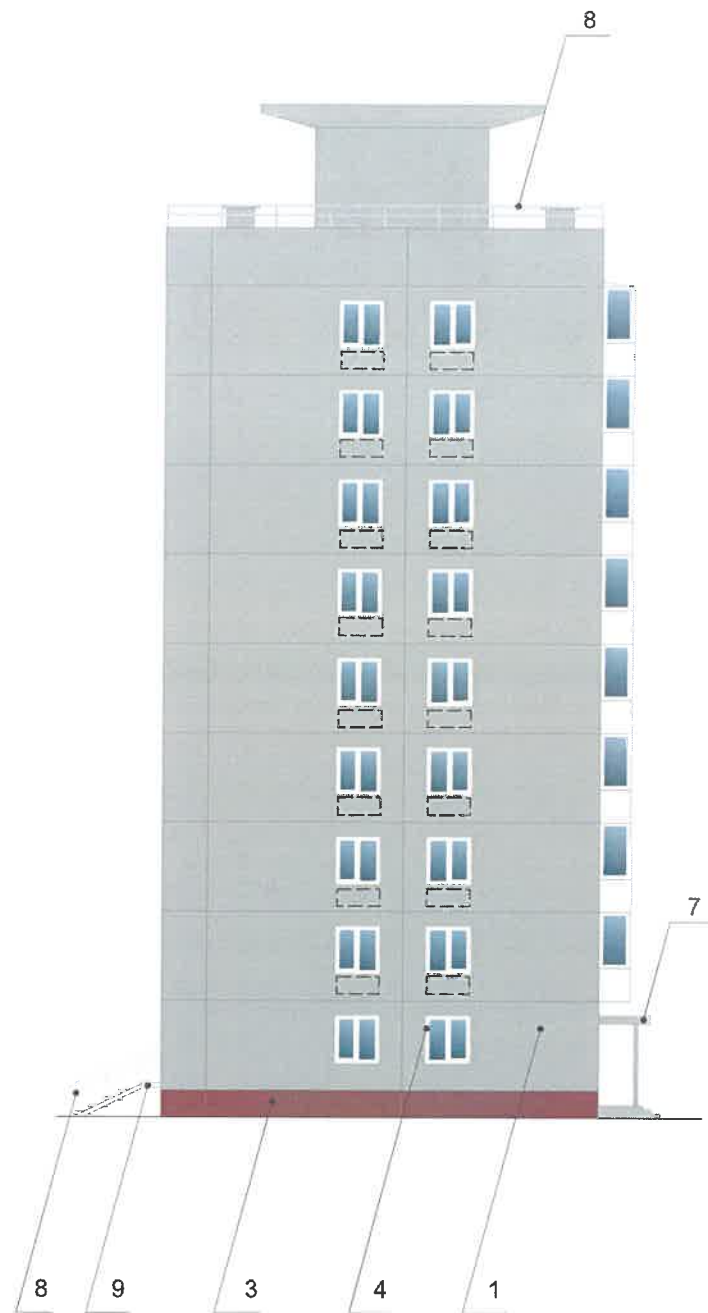
 – Место для размещения дополнительного оборудования

 – Выноска и номер позиции согласно Ведомости отделки фасадов на листе 2

СОГЛАСОВАНО
 14 заместителя начальника ДГА
 г. Пермь Главный архитектор
 Д.Ю. Паленин
 13 04 2020


Примечание см. на листе 8.

| | | | | | | | | | |
|----------|-------------|------|-------|---|---------|---|--------------------|------|--------|
| | | | | | | 11 - 03 - 2020 - ОФ | | | |
| | | | | | | Коперный паспорт объекта капитального строительства по адресу: пр-т Парковый, 13 Дзержинского района г. Перми | | | |
| Изм. | Кол.уч | Лист | Недок | Подпись | Дата | Жилой дом со встроенно-пристроенными помещениями | Стадия | Лист | Листов |
| | | | | | | | П | 10 | 16 |
| Выполнил | Пермяков В. | | |  | 03.2020 | Дворовой фасад | ООО ПА «Студия СВ» | | |




Примечание см. на листе 8.

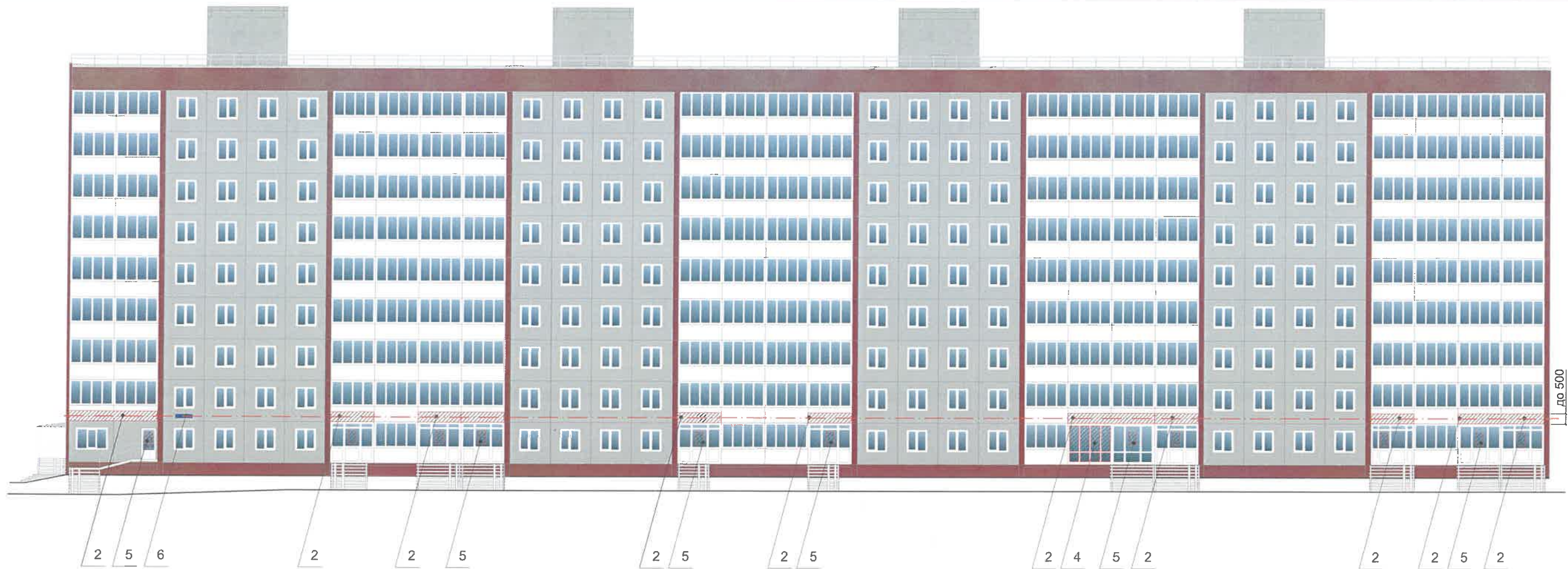
Условные обозначения

 – Место для размещения дополнительного оборудования

 – Выноска и номер позиции согласно Ведомости отделки фасадов на листе 2

СОГЛАСОВАНО
 1^й заместитель начальника ДГА
 г. Перми – главный архитектор
 В.Ю. Липовин
 13.03.2020

| | | | | | | | | | |
|----------|-------------|------|-------|---|---------|---|--------------------|------|--------|
| | | | | | | 11 - 03 - 2020 - ОФ | | | |
| | | | | | | Колерный паспорт объекта капитального строительства по адресу: пр-т Парковый, 13 Дзержинского района г. Перми | | | |
| Изм. | Кол.уч. | Лист | Недок | Подпись | Дата | Жилой дом со встроенно-пристроенными помещениями | Стадия | Лист | Листов |
| | | | | | | | П | 11 | 16 |
| Выполнил | Пермяков В. | | |  | 03.2020 | Боковые фасады | ООО ПА «Студия СВ» | | |



Условные обозначения

- 2 — Выноска и номер позиции согласно ведомости средств размещения информации, рекламных конструкций
- места допустимого размещения средств размещения информации, рекламных конструкций
- единая горизонтальная ось размещения объектов

Условия размещения средств информации, рекламных конструкций.

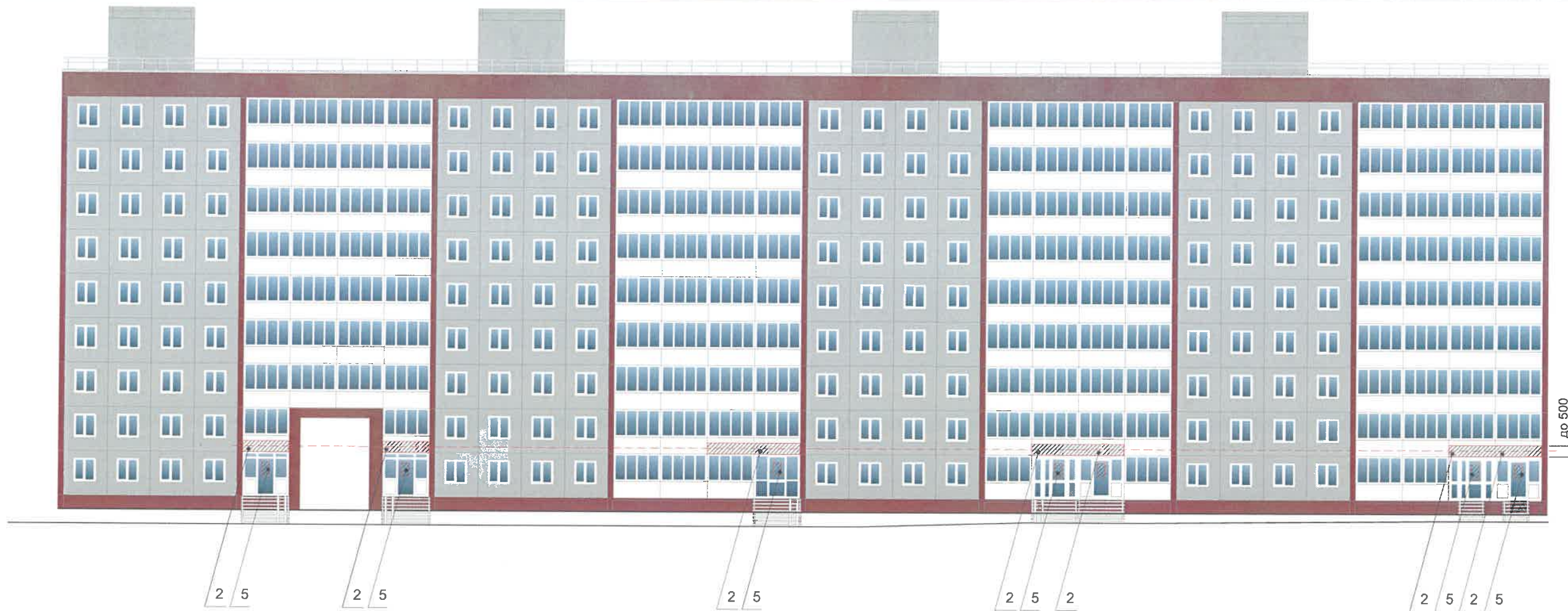
1. Единая горизонтальная ось - это условная прямая линия, относительно которой располагаются информационные конструкции. Месторасположение оси на фасаде определяется как половина расстояния между верхним и нижним архитектурным элементом (окна, наличники, карниз, фриз и др.), выделяющимся (западающим, выступающим) из плоскости стены;
2. Размещение вывесок и рекламных конструкций должно осуществляться в границах места допустимого размещения объектов, установленных данным колерным паспортом;
3. Размещение вывесок по отношению к друг к другу, их конфигурация и наполненность информацией должны соответствовать стандартным требованиям к вывескам, их размещению и эксплуатации, установленным Правилами благоустройства территории города Перми, утвержденными Решением ПГД от 18.12.2018 №265 (в редакции Решения ПГД от 24.09.2019 № 226);
4. В случае, если планируемые к размещению вывески не соответствуют стандартам, установленным Правилами благоустройства территории города Перми, утвержденными Решением ПГД от 18.12.2018 №265 (в редакции Решения ПГД от 24.09.2019 № 226), потребуется внесение изменений в настоящий колерный паспорт;
5. Габариты одиночных табличек (500x700), их уровень установки должен быть одинаковым у каждой входной группы;
6. Узлы крепления конструкций к фасаду разрабатываются отдельным рабочим проектом.
7. В случае возникновения спорных ситуаций с другими организациями в отношении мест размещения нестандартных вывесок (расположенных не в границах занимаемого помещения), регулирование конфликта и окончательное решение по размещению вывесок той или иной претендующей организации, в соответствии с положениями Жилищного кодекса Российской Федерации, должно приниматься на собрании собственников помещений в многоквартирном доме.
8. Размещение вывесок, расположенных на балконах и лоджиях жилого многоквартирного дома, в соответствии с положениями Жилищного кодекса Российской Федерации, должно согласовываться на собрании собственников помещений в многоквартирном доме.

Управление архитектуры и городского дизайна
ДГА администрации г.Перми
**СООТВЕТСТВУЕТ АРХИТЕКТУРНОМУ
ОБЛИКУ ГОРОДА ПЕРМИ**
«13» 09 / 2020
Варасев С.В. Подпись

Ведомость средств размещения информации, рекламных конструкций

| № | тип объекта, материал, способы крепления | цвет (с указанием RAL) | наличие подсветки |
|---|---|-------------------------------------|------------------------------------|
| 1 | Объемные буквы и/или логотипы без подложки на металлических направляющих в цвет фасада. Выполнены из металла, пластика, органического стекла. Высота до 500 мм. | Фирменные цвета | Внутр. или контурная, светодиодами |
| 2 | Объемные буквы и/или логотипы на лоджиях без подложки на металлических направляющих в цвет лоджий. Выполнены из металла, пластика, органического стекла. Высота до 500 мм. | Фирменные цвета | Внутр. или контурная, светодиодами |
| 3 | Объемные буквы и/или логотипы на козырьке здания без подложки на металлических направляющих в цвет козырька. Выполнены из металла, пластика, органического стекла. Высота до 500 мм. | Фирменные цвета | Внутр. или контурная, светодиодами |
| 4 | Оклейка витрины (допустимо несплошное написание информации, состоящей из графической и (или) текстовой частей, занимающей не более 30 % площади одного членения поля остекления) или Сплошные вывески в витринах (не должны превышать по высоте половину высоты витрины, а по ширине - половину ширины витрины и должны отступать от остекления не менее чем на 150 мм) | Фирменные цвета | |
| 5 | Информационная табличка (не более 500x700 мм). Металл, пластик, оргстекло или пленочная аппликация на стекле (допустимо однотонное написание информации, состоящей только из букв и занимающей собой не более 30% остекления) | Фирменные цвета | |
| 6 | Указатель с наименованием улицы и номером дома (здания). Металл, пластик, оргстекло. | Синий R-(0), G-(20), B-(120); белый | |

| | | | | | |
|---|-------------|------|---------|---|------|
| 11 - 03 - 2020 - ОФ | | | | | |
| Колерный паспорт объекта капитального строительства по адресу: пр-т Парковый, 13 Дзержинского района г. Перми | | | | | |
| Изм. | Кол.уч. | Лист | №док | Подпись | Дата |
| | | | | | |
| Жилой дом со встроенно-пристроенными помещениями | | | | Стадия | Лист |
| | | | | П | 12 |
| | | | | Листов | 16 |
| Выполнил | Пермяков В. | | 03.2020 | Размещение средств размещения информации, рекламных конструкций | |
| | | | | ООО ПА «Студия СВ» | |

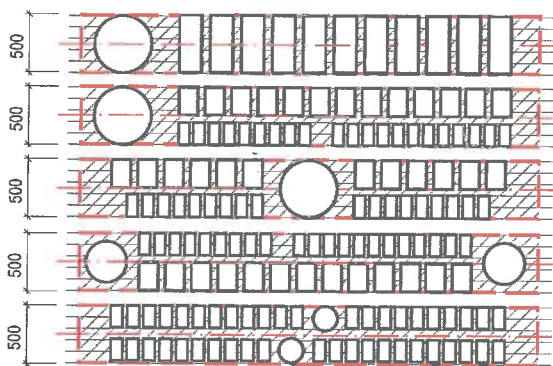


Управление архитектуры и городского дизайна
ДГА администрации г.Перми
**СООТВЕТСТВУЕТ АРХИТЕКТУРНОМУ
ОБЛИКУ ГОРОДА ПЕРМИ**
«13.04.2020»
Карасев С.А. Подпись

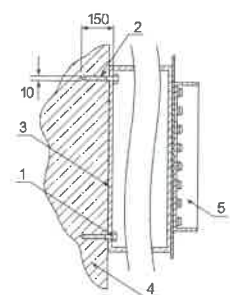
Ведомость средств размещения информации, рекламных конструкций

| № | тип объекта, материал, способы крепления | цвет (с указанием RAL) | наличие подсветки |
|---|---|-------------------------------------|------------------------------------|
| 1 | Объемные буквы и/или логотипы без подложки на металлических направляющих в цвет фасада. Выполнены из металла, пластика, органического стекла. Высота до 500 мм. | Фирменные цвета | Внутр. или контурная, светодиодами |
| 2 | Объемные буквы и/или логотипы на лоджиях без подложки на металлических направляющих в цвет лоджий. Выполнены из металла, пластика, органического стекла. Высота до 500 мм. | Фирменные цвета | Внутр. или контурная, светодиодами |
| 3 | Объемные буквы и/или логотипы на козырьке здания без подложки на металлических направляющих в цвет козырька. Выполнены из металла, пластика, органического стекла. Высота до 500 мм. | Фирменные цвета | Внутр. или контурная, светодиодами |
| 4 | Оклейка витрины (допустимо несплошное написание информации, состоящей из графической и (или) текстовой частей, занимающей не более 30 % площади одного членения поля остекления) или Сплошные вывески в витринах (не должны превышать по высоте половину высоты витрины, а по ширине - половину ширины витрины и должны отступать от остекления не менее чем на 150 мм) | Фирменные цвета | |
| 5 | Информационная табличка (не более 500x700 мм). Металл, пластик, оргстекло или пленочная аппликация на стекле (допустимо однотонное написание информации, состоящей только из букв и занимающей собой не более 30% остекления) | Фирменные цвета | |
| 6 | Указатель с наименованием улицы и номером дома (здания). Металл, пластик, оргстекло. | Синий R-(0), G-(20), B-(120); белый | |

Схемы компоновки объемных букв и/или логотипов, знаков относительно оси размещения средств размещения информации, рекламных конструкций



Пример крепления вывески к стене здания

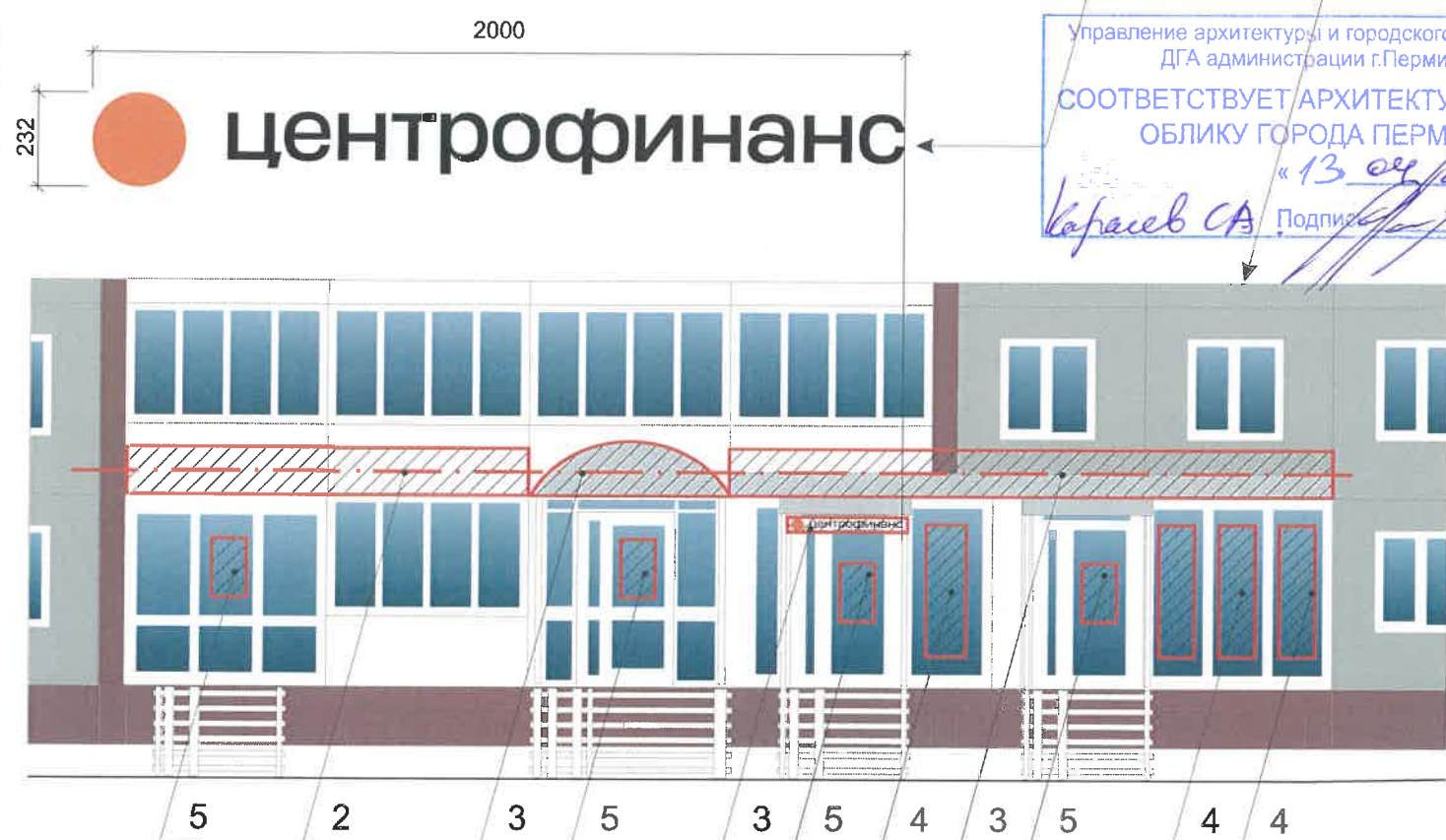


Крепление металлоконструкции к фасаду производится на закладные детали - анкерными болтами в сборе с дюбелями. Конструктивную часть дополнительно разработать с конструктором.
1 - анкерный болт D10 L150
2 - дюбель D12
3 - металлоконструкция
4 - железобетонная панель
5 - объемная буква с подсветкой

Условные обозначения

- 2 — Выноска и номер позиции согласно ведомости средств размещения информации, рекламных конструкций
- места допустимого размещения средств размещения информации, рекламных конструкций
- единая горизонтальная ось размещения объектов

| | | | | | | | | | |
|----------|-------------|------|-------|-------------|---------|---|--------------------|------|--------|
| | | | | | | 11 - 03 - 2020 - ОФ | | | |
| | | | | | | Колерный паспорт объекта капитального строительства по адресу: пр-т Парковый, 13 Дзержинского района г. Перми | | | |
| Изм. | Кол.уч. | Лист | Недок | Подпись | Дата | Жилой дом со встроенно-пристроенными помещениями | Стадия | Лист | Листов |
| | | | | | | | П | 13 | 16 |
| Выполнил | Пермяков В. | | | <i>В.П.</i> | 03.2020 | Размещение средств размещения информации, рекламных конструкций | ООО ПА «Студия СВ» | | |



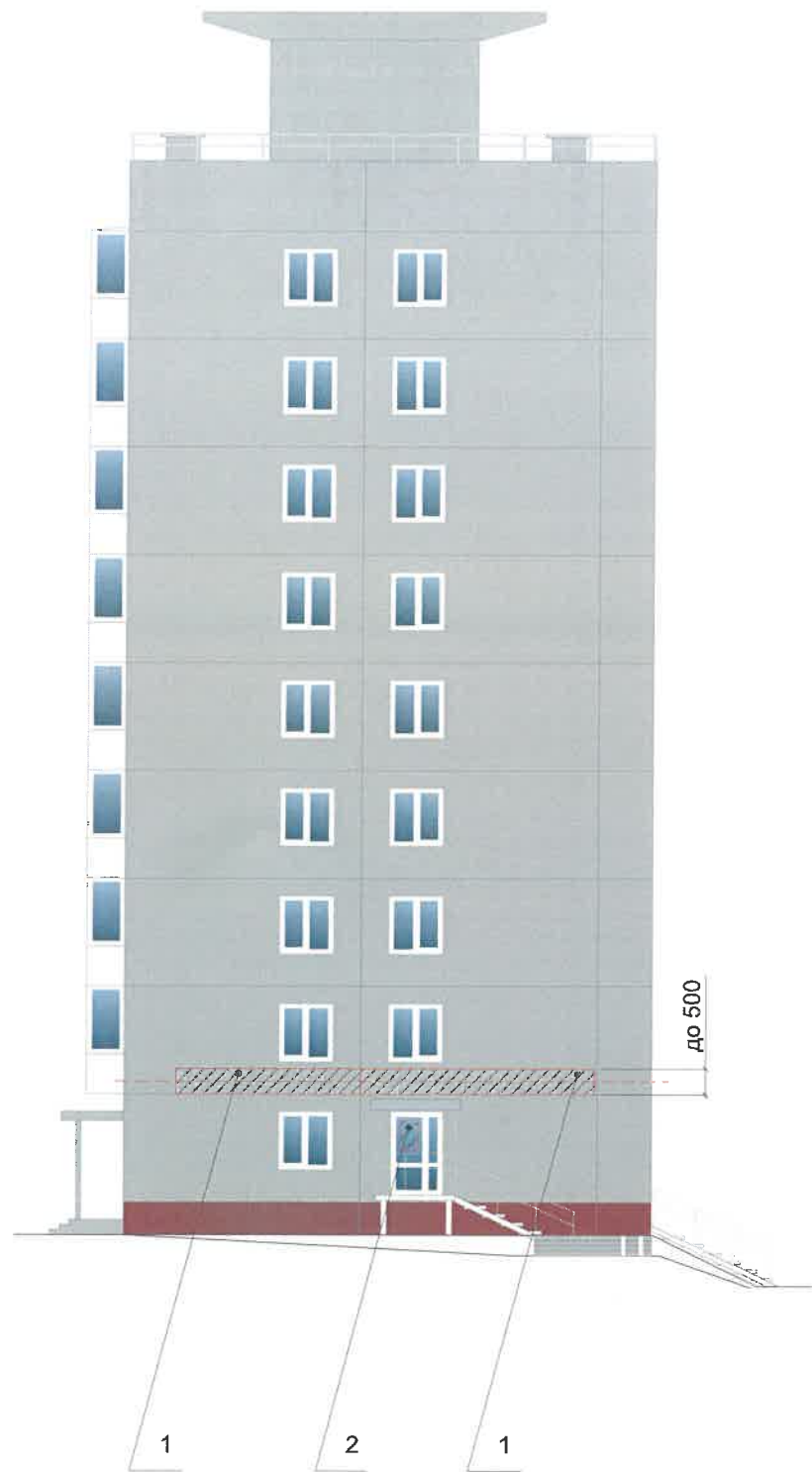
Ведомость средств размещения информации, рекламных конструкций

| № | тип объекта, материал, способы крепления | цвет (с указанием RAL) | наличие подсветки |
|---|---|-------------------------------------|------------------------------------|
| 1 | Объемные буквы и/или логотипы без подложки на металлических направляющих в цвет фасада. Выполнены из металла, пластика, органического стекла. Высота до 500 мм. | Фирменные цвета | Внутр. или контурная, светодиодами |
| 2 | Объемные буквы и/или логотипы на лоджиях без подложки на металлических направляющих в цвет лоджий. Выполнены из металла, пластика, органического стекла. Высота до 500 мм. | Фирменные цвета | Внутр. или контурная, светодиодами |
| 3 | Объемные буквы и/или логотипы на козырьке здания без подложки на металлических направляющих в цвет козырька. Выполнены из металла, пластика, органического стекла. Высота до 500 мм. | Фирменные цвета | Внутр. или контурная, светодиодами |
| 4 | Оклейка витрины (допустимо несплошное написание информации, состоящей из графической и (или) текстовой частей, занимающей не более 30 % площади одного членения поля остекления) или Сплошные вывески в витринах (не должны превышать по высоте половину высоты витрины, а по ширине - половину ширины витрины и должны отступать от остекления не менее чем на 150 мм) | Фирменные цвета | |
| 5 | Информационная табличка (не более 500x700 мм). Металл, пластик, оргстекло или пленочная аппликация на стекле (допустимо однотонное написание информации, состоящей только из букв и занимающей собой не более 30% остекления) | Фирменные цвета | |
| 6 | Указатель с наименованием улицы и номером дома (здания). Металл, пластик, оргстекло. | Синий R-(0), G-(20), B-(120); белый | |

| | | | | | |
|---|---------|------|--------|--------------------|------|
| 11 - 03 - 2020 - ОФ | | | | | |
| Коперный паспорт объекта капитального строительства по адресу: пр-т Парковый, 13 Дзержинского района г. Перми | | | | | |
| Изм. | Кол.уч. | Лист | № док. | Подпись | Дата |
| | | | | | |
| Жилой дом со встроенно-пристроенными помещениями | | | | Стадия | Лист |
| | | | | П | 14 |
| | | | | Листов | 16 |
| Выполнил Пермяков В. | | | | 03.2020 | |
| Размещение средств размещения информации, рекламных конструкций | | | | ООО ПА «Студия СВ» | |

Условные обозначения

- 2 — Выноска и номер позиции согласно ведомости средств размещения информации, рекламных конструкций
- места допустимого размещения средств размещения информации, рекламных конструкций
- единая горизонтальная ось размещения объектов



Управление архитектуры и городского дизайна
ДГА администрации г.Перми
СООТВЕТСТВУЕТ АРХИТЕКТУРНОМУ
ОБЛИКУ ГОРОДА ПЕРМИ
«13.04.2020»
Карасев С.А. Подпись

Ведомость средств размещения информации, рекламных конструкций


| № | тип объекта, материал, способы крепления | цвет (с указанием RAL) | наличие подсветки |
|---|---|-------------------------------------|------------------------------------|
| 1 | Объемные буквы и/или логотипы без подложки на металлических направляющих в цвет фасада. Выполнены из металла, пластика, органического стекла. Высота до 500 мм. | Фирменные цвета | Внутр. или контурная, светодиодами |
| 2 | Объемные буквы и/или логотипы на лоджиях без подложки на металлических направляющих в цвет лоджий. Выполнены из металла, пластика, органического стекла. Высота до 500 мм. | Фирменные цвета | Внутр. или контурная, светодиодами |
| 3 | Объемные буквы и/или логотипы на козырьке здания без подложки на металлических направляющих в цвет козырька. Выполнены из металла, пластика, органического стекла. Высота до 500 мм. | Фирменные цвета | Внутр. или контурная, светодиодами |
| 4 | Оклейка витрины (допустимо несплошное написание информации, состоящей из графической и (или) текстовой частей, занимающей не более 30 % площади одного членения поля остекления) или Сплошные вывески в витринах (не должны превышать по высоте половину высоты витрины, а по ширине - половину ширины витрины и должны отступать от остекления не менее чем на 150 мм) | Фирменные цвета | |
| 5 | Информационная табличка (не более 500x700 мм). Металл, пластик, оргстекло или пленочная аппликация на стекле (допустимо однотонное написание информации, состоящей только из букв и занимающей собой не более 30% остекления) | Фирменные цвета | |
| 6 | Указатель с наименованием улицы и номером дома (здания). Металл, пластик, оргстекло. | Синий R-(0), G-(20), B-(120); белый | |

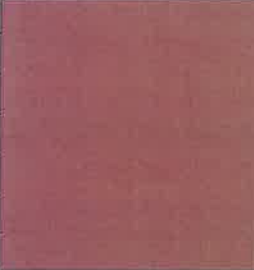
| | | | | | | | | | | |
|----------|-------------|------|-------|-------------|---------|---|--|--------------------|------|--------|
| | | | | | | 11 - 03 - 2020 - ОФ | | | | |
| | | | | | | Колерный паспорт объекта капитального строительства по адресу: пр-т Парковый, 13 Дзержинского района г. Перми | | | | |
| Изм. | Кол.уч. | Лист | Недок | Подпись | Дата | Жилой дом со встроенно-пристроенными помещениями | | Стадия | Лист | Листов |
| | | | | | | | | П | 15 | 16 |
| Выполнил | Пермяков В. | | | <i>В.П.</i> | 03.2020 | Размещение средств размещения информации, рекламных конструкций | | ООО ПА «Студия СВ» | | |

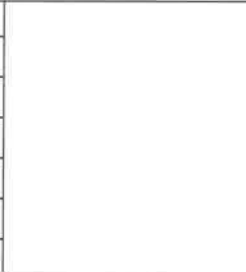
Условные обозначения


- 2 - Выноска и номер позиции согласно ведомости средств размещения информации, рекламных конструкций
- места допустимого размещения средств размещения информации, рекламных конструкций
- единая горизонтальная ось размещения объектов


| | | | | |
|--|----------------------|----|-----|---|
| Позиция согласно ведомости отделки фасадов | Координаты цвета | C: | 35 |  |
| | | M: | 27 | |
| | | Y: | 31 | |
| | | K: | 10 | |
| | | R: | 169 | |
| | | G: | 167 | |
| 1, 11 | Железобетонная плита | B: | 162 | |

| | | | | |
|--|------------------|----|-----|---|
| Позиция согласно ведомости отделки фасадов | Координаты цвета | C: | 100 |  |
| | | M: | 90 | |
| | | Y: | 100 | |
| | | K: | 80 | |
| | | R: | 46 | |
| | | G: | 48 | |
| 12 | RAL 9004 | B: | 50 | |

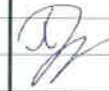
| | | | | |
|--|------------------|----|-----|---|
| Позиция согласно ведомости отделки фасадов | Координаты цвета | C: | 20 |  |
| | | M: | 100 | |
| | | Y: | 100 | |
| | | K: | 40 | |
| | | R: | 126 | |
| | | G: | 41 | |
| 2, 3 | RAL 3011 | B: | 44 | |

| | | | | |
|--|------------------|----|-----|---|
| Позиция согласно ведомости отделки фасадов | Координаты цвета | C: | 0 |  |
| | | M: | 0 | |
| | | Y: | 0 | |
| | | K: | 0 | |
| | | R: | 244 | |
| | | G: | 248 | |
| 4, 6, 9, 10 | RAL 9003 | B: | 244 | |

| | | | | |
|--|------------------|----|-----|--|
| Позиция согласно ведомости отделки фасадов | Координаты цвета | C: | 20 |  |
| | | M: | 5 | |
| | | Y: | 10 | |
| | | K: | 40 | |
| | | R: | 157 | |
| | | G: | 163 | |
| 5, 7 | RAL 7040 | B: | 166 | |

| | | | | |
|--|------------------|----|-----|--|
| Позиция согласно ведомости отделки фасадов | Координаты цвета | C: | 5 |  |
| | | M: | 0 | |
| | | Y: | 5 | |
| | | K: | 20 | |
| | | R: | 203 | |
| | | G: | 208 | |
| 8 | RAL 7035 | B: | 204 | |

СОГЛАСОВАНО
 1^й заместитель начальника ДГА
 г. Пермь - главный архитектор
 Д.Ю. Шапкин
 13.04.2020

| | | | | | | | | | |
|----------|-------------|------|------|---|---------|---|--------------------|------|--------|
| | | | | | | 11 - 03 - 2020 - ОФ | | | |
| | | | | | | Колерный паспорт объекта капитального строительства по адресу: пр-т Парковый, 13 Дзержинского района г. Перми | | | |
| Изм. | Кол.уч. | Лист | №док | Подпись | Дата | Жилой дом со встроенно-пристроенными помещениями | Стадия | Лист | Листов |
| | | | | | | | П | 16 | 16 |
| Выполнил | Пермяков В. | | |  | 03.2020 | Эталоны колеров | ООО РА «Студия СВ» | | |