



Общество с ограниченной ответственностью
«АРХИТЕКТУРНАЯ МАСТЕРСКАЯ «ГОРОД»
04.04.2020 № 59-22-01-26-1980

ПАСПОРТ ВНЕШНЕГО ОБЛИКА ОБЪЕКТА КАПИТАЛЬНОГО СТРОИТЕЛЬСТВА (КОЛЕРНЫЙ ПАСПОРТ)

**АДРЕС ОБЪЕКТА: г. Пермь, административный район Ленинский,
улица Ленина, здание (строение) № 58**

009-03-2020-ОФ

ПЕРМЬ, 2020 г.

Ведомость чертежей

ЛИСТ	НАИМЕНОВАНИЕ	ПРИМЕЧАНИЯ
1-2	Общие данные	
3-4	Существующее состояние фасадов	
5	Главный фасад по Комсомольскому проспекту (в осях Е-А)	
6	Фрагмент 1 главного фасада по ул.Ленина (в осях 1-5)	
7	Фрагмент 2 главного фасада по ул.Ленина (в осях 5-10)	
8	Главный фасад по ул.Куйбышева (в осях А-Д)	
9	Торцевой фасад (в осях 10-9). Дворовой фасад (в осях Д-В). Дворовой фасад (в осях В-Ж) - переход	
10	Фрагмент 1 дворового фасада (в осях 9-5). Дворовой фасад (в осях Ж-В) - переход	
11	Фрагмент 1 дворового фасада (в осях 5-3). Дворовой фасад (в осях В-Е)	
12-15	Размещение средств размещения информации, рекламных конструкций	
16	Архитектурно-художественная подсветка	
17	Эталоны колеров	

Ведомость отделки фасадов

ПОЗ.	ЭЛЕМЕНТ ФАСАДА	ЭТАЛОН ЦВЕТА	ОБОЗНАЧ.	ВИД ОТДЕЛКИ	ПРИМ.
1	Цоколь		Grasaro G-017 M	Керамогранит	
2	Основное поле стен, тип 1 (главные фасады)		Ivory White	Композитная панель	
3	Основное поле стен, тип 2 (дворовые фасады). Декоративные элементы фасадов. Ступени, тип 2			Бетонная фасадная плитка. Бетон без отделки	
4	Поле стен, тип 3 (фрагменты дворовых фасадов)		RAL 9010 Белый	Штукатурка с покраской атмосферостойкой краской	
5	Витражи. Дверные блоки, тип 1		RAL 9006	Алюминиевые профильные системы	
6	Оконные блоки. Дверные блоки, тип 2		RAL 9010 Белый	Металлопластиковые профильные системы	
7	Дверные блоки, тип 3		RAL 7031	Металл с покраской атмосферостойкой краской	
8	Откосы. Отливы. Подшив навесов. Поле стен, тип 4.. Вент.решетки		RAL 9010 Белый	Оцинкованная сталь с полимерным покрытием	
9	Металлические элементы козырьков и навесов		RAL 9006	Металл с покраской атмосферостойкой краской	
10	Кровля навесов и пристроек (дворовой фасад)			Оцинкованная сталь	
11	Площадки и ступени, тип 1		Черный	Гранит	
12	Перила			Нержавеющая сталь	
13	Кровля козырька		RAL 6004	Сотовый поликарбонат	
14	Ворота		RAL 9005 Черный	Металл с покраской атмосферостойкой краской	
15	Тамбур		Черный	Тонированное стекло	

Пояснительная записка

Объект: 8-этажный гостиничный комплекс, расположенный по адресу: г. Пермь, Ленинский район, ул. Ленина, 58.

Здание не является памятником архитектуры.

Здание расположено в границах территории объекта культурного наследия (достопримечательного места) ДМ-02 «Комсомольский проспект». Границы и требования к осуществлению деятельности утверждены Приказом министерства культуры, молодежной политики и массовых коммуникаций Пермского края от 15 марта 2016 г. № СЭД-27-01-10-58 «О включении выявленного объекта культурного наследия «Комсомольский проспект» в единый государственный реестр объектов культурного наследия (памятников истории и культуры) народов Российской Федерации».

Тип постройки: кирпичное, индивидуальный проект («Пермгражданпроект»). Архитекторы А. М. Старков, А. А. Метелев и В. С. Тарасенко).

Год постройки здания: 1983 - 1990 г.г.

Ранее разработанные колерные паспорта и прочие документы, определяющие отделку фасадов и места размещения средств размещения информации, рекламных конструкций:

- Паспорт отделки фасадов «Туристическая гостиница на 747 мест в квартале № 90, расположенная по адресу: г. Пермь, Ленина, 58 (Гостиница «Урал»). Разработчик: ООО «Центр Фасадного Проектирования», 2010 год;

- Протокол совещания в Архитектурно-планировочном управлении администрации г. Перми от 05 февраля 2010 г. № 11 «О рассмотрении паспорта отделки фасадов гостиницы «Урал» по ул. Ленина, 58;

- «Колерный паспорт здания по адресу: ул. Ленина, 58 в Ленинском районе г. Перми. Разработчик: ООО «Промстройпроект», 2013 год. Шифр: 070-09-2013-ОФ. СЭД-22-01-05-12 от 02 апреля 2013 г.;

- «Колерный паспорт здания по адресу: ул. Ленина, 58 в Ленинском районе города Перми» ООО «Архитектурная мастерская «ГОРОД», шифр: 079-2018-ОФ. СЭД-059-22-01-40-4543 от 04.12.2018.

Настоящим колерным паспортом:

- определяются типы и виды отделки и цветовое решение фасадов и входных групп,
- определяются типы, виды и места размещения средств размещения информации,
- определяются основные места размещения дополнительного оборудования.

СОГЛАСОВАНО
1. заместителем генерального директора
г. Пермь, главный архитектор
Д.Ю. Пашинин
10.03.2020

Цветовое решение фасадов и применяемые материалы обеспечивают комплексное решение всех элементов фасада, единство архитектурного облика здания.

Средства размещения информации, предусмотренные настоящим колерным паспортом, не нарушают архитектурный облик здания.

Настоящий колерный паспорт разработан в соответствии с требованиями Постановления администрации г. Перми от 22 февраля 2017 г. № 130 «Об утверждении формы и Порядка согласования паспорта внешнего облика объекта капитального строительства (колерного паспорта)».

В соответствии с Градостроительным кодексом Российской Федерации, решением Пермской городской Думы от 18 декабря 2018 г. № 265 «Об утверждении Правил благоустройства территории города Перми и о признании утратившими силу отдельных решений Пермской городской Думы» и постановлением администрации города Перми от 22 февраля 2017 г. № 130 «Об утверждении формы и Порядка согласования паспорта внешнего облика объекта капитального строительства (колерного паспорта)» проекты колерных паспортов либо проекты изменений в колерные паспорта не являются разрешительной документацией на строительство, реконструкцию объекта капитального строительства; не являются правовым основанием на устройство пристроек, навесов, козырьков

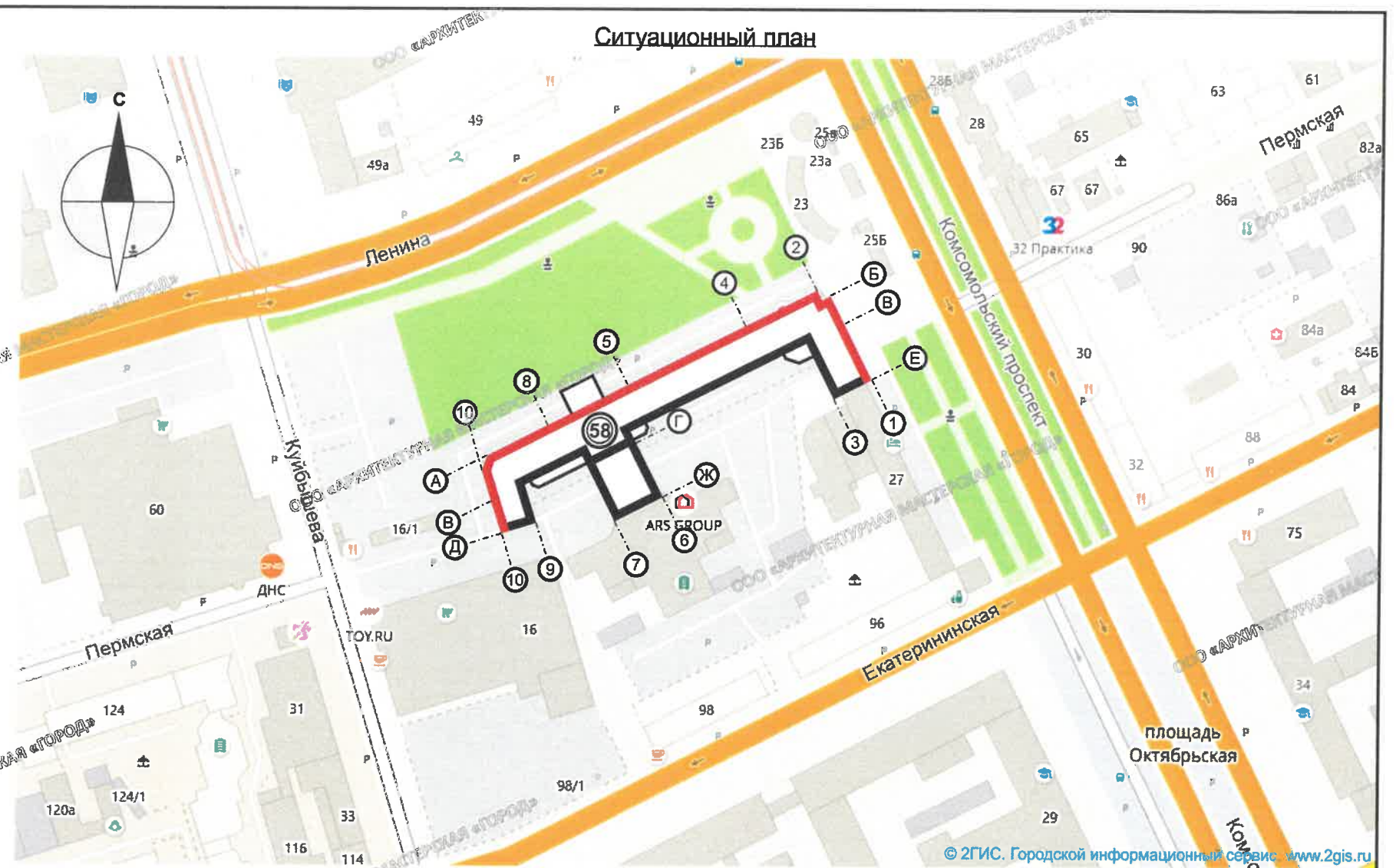
Предметом согласования данного колерного паспорта являются: принятые цветовые решения элементов фасада, применяемые материалы отделки существующего объекта недвижимости, а также определение возможных видов и типов размещения средств размещения информации на нем. Вывески, не соответствующие виду, типу и местам возможного размещения средств размещения информации, установленным настоящим колерным паспортом, подлежат демонтажу.

В соответствии с положениями части 4 Гражданского кодекса Российской Федерации настоящий колерный паспорт является результатом интеллектуальной деятельности и охраняется законом об авторском праве. Исключительное право авторства принадлежит ООО «Архитектурная мастерская «ГОРОД». Использование настоящего колерного паспорта любыми способами, если такое использование осуществляется без согласия ООО «Архитектурная мастерская «ГОРОД», является незаконным и влечет ответственность, установленную статьей 1252 Гражданского кодекса Российской Федерации и другими законами Российской Федерации.

						009-03-2020-ОФ			
						Колерный паспорт объекта капитального строительства по ул. Ленина, № 58 Ленинского района г. Перми			
Изм.	Кол.уч.	Лист	№ док.	Подпись	Дата	Гостиничный комплекс «Урал»	Стадия	Лист	Листов
Разраб.	Хозяинова			<i>Хозяинова</i>	03.20		П	1	17
						Общие данные (начало)			
Н.контроль	Хозяинова			<i>Хозяинова</i>	03.20	ООО «Архитектурная мастерская «ГОРОД», г.Пермь			

ИНСТРУКЦИЯ
о порядке производства работ, связанных с окраской фасадов и всех наружных частей зданий, сооружений, строений, расположенных на территории города Перми

1. Окраска (отделка) фасадов и всех наружных частей зданий, сооружений, строений, ограждений, заборов, павильонов, киосков, ларьков и прочих объектов, расположенных на территории города Перми, может производиться лишь на основании колерного паспорта фасадов на ремонт и окраску, согласованного Департаментом градостроительства и архитектуры г. Перми (далее - ДГА г. Перми).
2. До начала процесса окраски (отделки) здания или какого-либо сооружения должны быть произведены работы по капитальному ремонту всех без исключения наружных частей его, подлежащих окраске.
3. До начала ремонта зданий, имеющих газосветовую рекламу, сообщить рекламораспространителю о предстоящих работах на фасаде здания с целью сохранения вывесок либо их демонтажу.
4. Полуразрушенные и разрушенные архитектурные художественно-скульптурные детали здания, карнизы, колонны, пилястры, капители, фризы, тяги, лепные украшения, барельефы, мозаика, художественная роспись подлежат обязательному восстановлению в своем первоначальном виде. Категорически запрещается производить окраску здания без предварительного восстановления указанных деталей.
5. Металлические поверхности отдельных частей здания, чугунные решетки, перила балконов и лестниц, кронштейны, дверные и оконные приборы, архитектурно-художественные детали перед окраской очищаются от грязи, ржавчины, старой краски и покрываются вновь лишь масляной краской.
6. В соответствии с выданными образцами цвета (колерами) на окраску (отделку) здания организация, производящая ремонт здания, составляет пробные образцы цвета, которые наносятся на видное место стены.
7. Проверку и согласование пробного образца цвета (колера), а также готовности поверхности стены и отдельных наружных частей здания к окраске производит уполномоченный представитель ДГА г. Перми. Без указанной проверки и согласования производить окраску (отделку) фасада категорически воспрещается.
8. Домоуправления, организации и учреждения, производящие окраску (отделку) и связанный с ней ремонт здания, несут полную ответственность за точное выполнение настоящей инструкции и привлекаются к ответственности за нарушение ее.
9. Цветовая гамма рекламносителей должна гармонизировать с основным колористическим решением фасадов здания.
10. По всем вопросам, связанным с производством работ, необходимо обращаться в ДГА г. Перми (ул. Сибирская, 15, каб. 316, тел. 212-76-98).



Ведомость ссылочных и прилагаемых документов

ОБОЗНАЧЕНИЕ	НАИМЕНОВАНИЕ	ПРИМЕЧАНИЕ
	<u>Ссылочные документы</u>	
Постановление администрации г. Перми от 22.02.2017 № 130	«Об утверждении формы и Порядка согласования паспорта внешнего облика объекта капитального строительства (колерного паспорта)»	
Решение Пермской городской Думы от 18.12.2016 № 265	«Об утверждении Правил благоустройства территории города Перми и о признании утратившими силу отдельных решений Пермской городской Думы»	
Приказ министерства культуры, молодежной политики и массовых коммуникаций Пермского края СЭД-27-01-10-58 от 15.03.2016	«О включении выявленного объекта культурного наследия «Комсомольский проспект» в единый государственный реестр объектов культурного наследия (памятников истории и культуры) народов Российской Федерации»	
	«Паспорт отделки фасадов «Туристическая гостиница на 747мест в квартале № 90, расположенная по адресу: г. Пермь, Ленина, 58 (Гостиница «Урал»)» ООО «Центр Фасадного Проектирования»	
№ 11 от 05.02.2010	Протокол совещания в Архитектурно-планировочном управлении администрации г.Перми «О рассмотрении паспорта отделки фасадов гостиницы «Урал»»	
СЭД-22-01-05-12 от 02.04.2013	«Колерный паспорт здания по адресу: ул. Ленина, 58 в Ленинском районе города Перми» ООО «Промстройпроект», шифр: 070-09-2013-ОФ	
СЭД-059-22-01-40-4543 от 04.12.2018	«Колерный паспорт здания по адресу: ул. Ленина, 58 в Ленинском районе города Перми» ООО «Архитектурная мастерская «ГОРОД», шифр: 079-2018-ОФ	Согласован ДГА г. Перми 05.12.2018

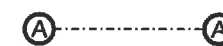
Условные обозначения:



- гостиничный комплекс «Урал» по адресу: г. Пермь, Ленинский район, ул. Ленина, 58



- фасады, на которых размещаются средства размещения информации



- условная координационная ось

						009-03-2020-ОФ			
						Колерный паспорт объекта капитального строительства по ул. Ленина, № 58 Ленинского района г. Перми			
Изм.	Кол.уч.	Лист	№ док.	Подпись	Дата	Гостиничный комплекс «Урал»	Стадия	Лист	Листов
Разраб.	Хозяинова			<i>Хозяинова</i>	03.20		П	2	
						Общие данные (окончание)	ООО «Архитектурная мастерская «ГОРОД», г.Пермь		
Н.контроль	Хозяинова			<i>Хозяинова</i>	03.20				



						009-03-2020-ОФ			
						Коперный паспорт объекта капитального строительства по ул. Ленина, № 58 Ленинского района г. Перми			
Изм.	Коп.уч.	Лист	№ док.	Подпись	Дата	Гостиничный комплекс «Урал»	Стадия	Лист	Листов
Разраб.		Хозяинова		<i>Хозяинова</i>	03.20		П	3	
						Существующее состояние фасадов (фотофиксация)	 ООО «Архитектурная мастерская «ГОРОД», г.Пермь		
Н.контроль		Хозяинова		<i>Хозяинова</i>	03.20				



009-03-2020-ОФ

Колерный паспорт объекта капитального строительства
по ул. Ленина, № 58 Ленинского района г. Перми

Изм.	Кол.уч.	Лист	Недок.	Подпись	Дата
Разраб.		Хозяинова		<i>Хозяинова</i>	03.20
Н.контроль		Хозяинова		<i>Хозяинова</i>	03.20

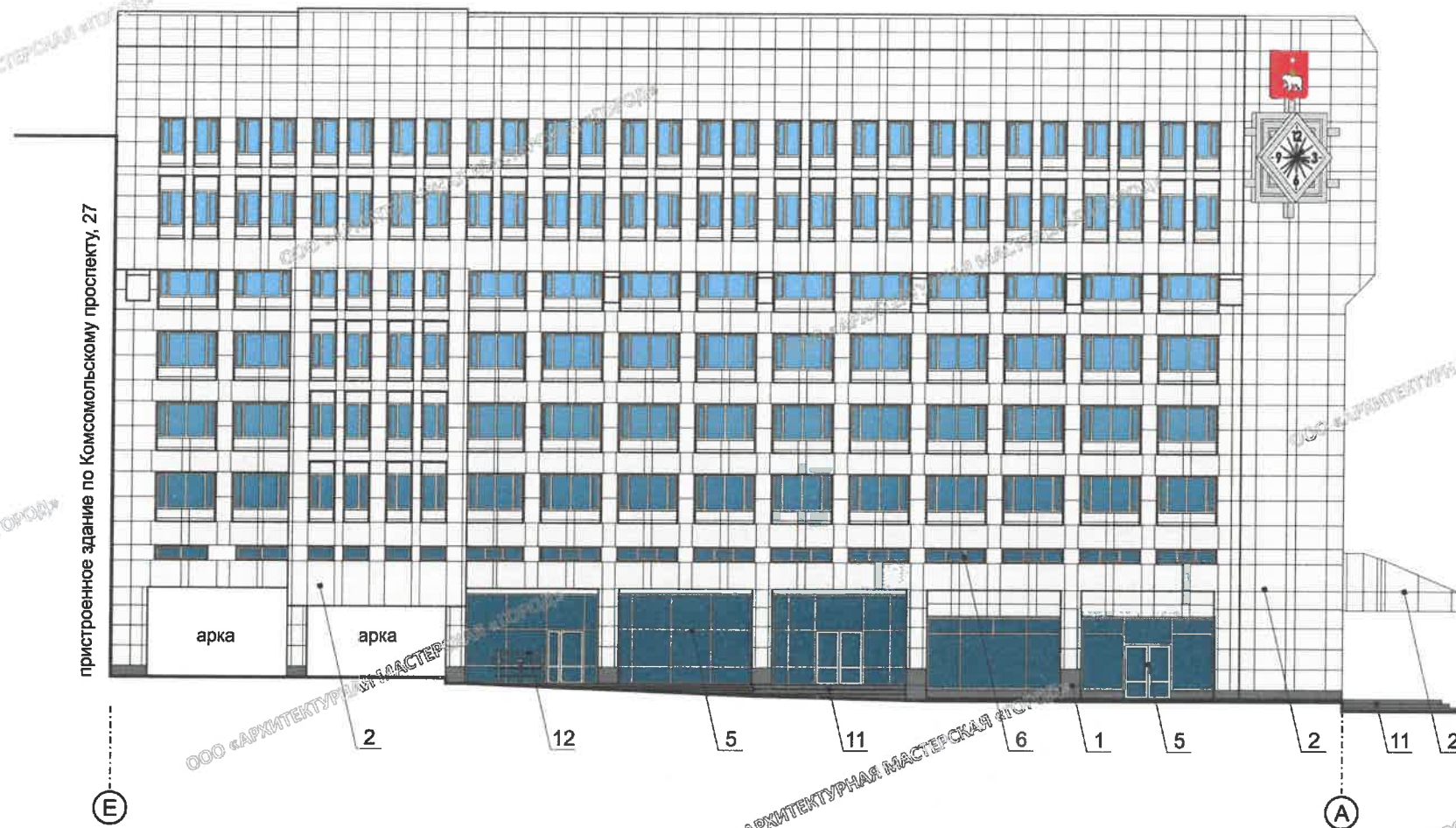
Гостиничный комплекс «Урал»

Стадия	Лист	Листов
Г П	4	

Существующее состояние фасадов
(фотофиксация) (окончание)

ООО «Архитектурная
мастерская «ГОРОД», г.Пермь

Главный фасад по Комсомольскому проспекту (в осях Е-А)



Условные обозначения

- 1 - выноска и номер позиции согласно Ведомости отделки фасадов на листе 1
- 5 - условная координационная ось

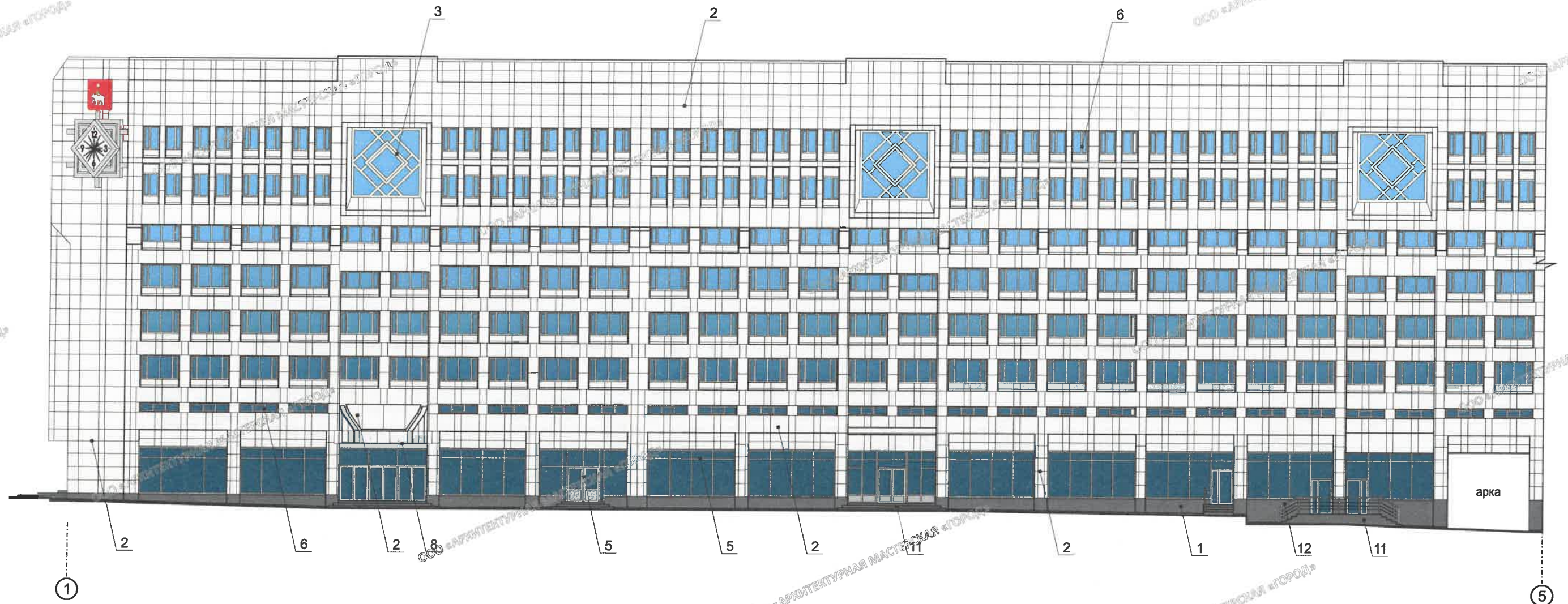
СОГЛАСОВАНО
 14 заместителем главного архитектора
 г. Пермь главный архитектор
 Д.Ю. Паршин
 10 04 2020

Примечание:

1. В случае, если наружные лестницы при дополнительно устроенных входах в общественные помещения здания выходят за границы предоставленного земельного участка и красные линии квартала, то устройство дополнительных или переустройство существующих входных групп требует получения разрешения в установленном порядке;
2. В случае устройства или переустройства (перепланировки, ремонта, реконструкции) помещений общественного назначения, их входных групп в обязательном порядке должны быть предусмотрены мероприятия по обеспечению доступности данных помещений для маломобильных групп населения, включая инвалидов, использующих кресла-коляски и собак-проводников (далее-МГН) в соответствии с требованиями СП 59.13330.2016 Свод правил. Доступность зданий и сооружений для маломобильных групп населения. Данный свод правил касается функционально-планировочных элементов зданий и сооружений, их участков или отдельных помещений, доступных для МГН (входные узлы, коммуникации, пути эвакуации, помещения и зоны обслуживания, а также их информационное и инженерное обустройство). В частности, лестницы при входах в общественные помещения должны дублироваться пандусами с уклоном не более 1:20 (5%) или иными средствами подъема (подъемные платформы, лифты и т.д.). Согласно вышеуказанному Своду правил наружные лестницы и пандусы должны иметь поручни с учетом технических требований к опорным стационарным устройствам по ГОСТ Р 51261; размеры входной площадки при открывании дверей наружу должны быть не менее 1,4 x 2,0 или 1,5 x 1,85; размеры входной площадки с пандусом не менее 2,2 x 2,2 м;
3. Условия размещения дополнительного оборудования на фасадах см. на листе 5.

						009-03-2020-ОФ			
						Коперный паспорт объекта капитального строительства по ул. Ленина, № 58 Ленинского района г. Перми			
Изм.	Кол.уч.	Лист	№ док.	Подпись	Дата	Гостиничный комплекс «Урал»	Стадия	Лист	Листов
Разраб.		Хозяинова		<i>Хозяинова</i>	03.20		П	5	
						Главный фасад по Комсомольскому проспекту (в осях Е-А)	ООО «Архитектурная мастерская «ГОРОД», г.Пермь		
Н.контроль		Хозяинова		<i>Хозяинова</i>	03.20				

Фрагмент 1 главного фасада по ул.Ленина (в осях 1-5)

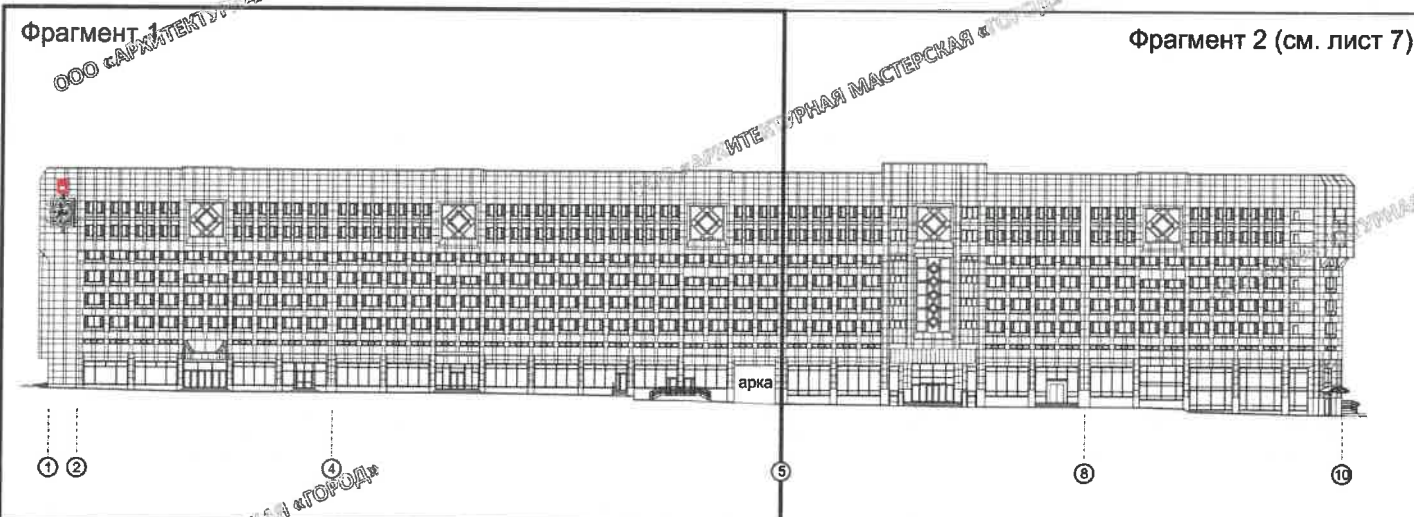


Условные обозначения

- 1 - выноска и номер позиции согласно Ведомости отделки фасадов на листе 1
- 5 - условная координационная ось

СОГЛАСОВАНО
1^й заместитель начальника ДГА
г. Пермь - главный архитектор
Д.И. Панин
10 04 2020

Схема главного фасада по ул.Ленина (в осях 1-10)

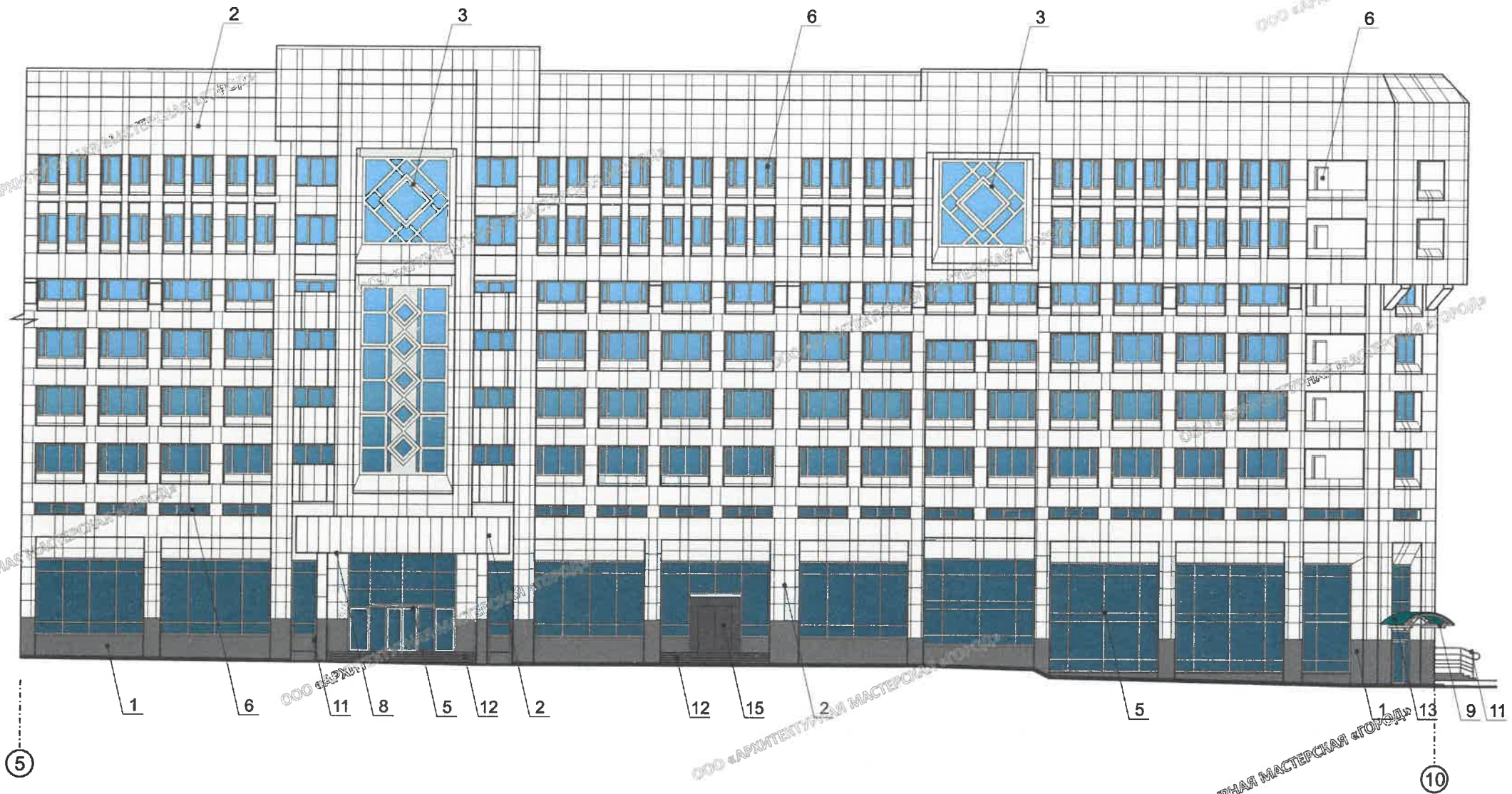


Примечание:

1. Условия устройства дополнительных или переустройства существующих входных групп см. лист 5;
2. Условия размещения дополнительного оборудования на фасадах см. лист 8.

						009-03-2020-ОФ			
						Колерный паспорт объекта капитального строительства по ул. Ленина, № 58 Ленинского района г. Перми			
Изм.	Кол.уч.	Лист	№ док.	Подпись	Дата	Гостиничный комплекс «Урал»	Стадия	№ Лист	Листов
Разраб.		Хозяинова		<i>Хозяинова</i>	03.20		ЛЕКТИ П	6	
						Фрагмент 1 главного фасада по ул.Ленина (в осях 1-5)		ООО «Архитектурная мастерская «ГОРОД», г.Пермь	
Н.контроль		Хозяинова		<i>Хозяинова</i>	03.20				

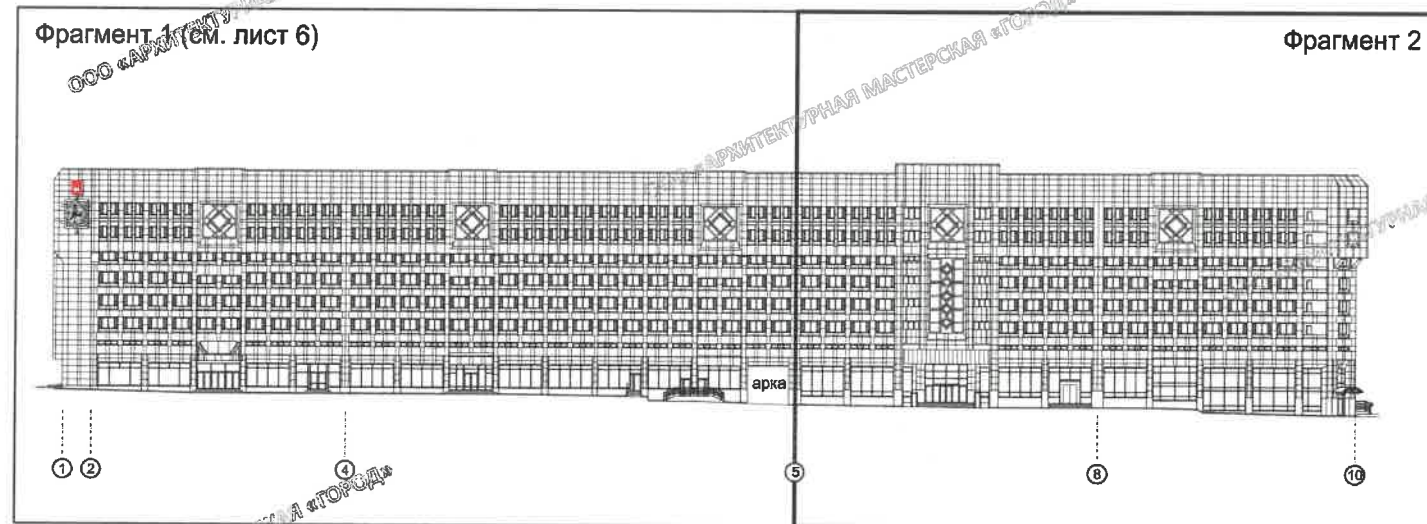
Фрагмент 2 главного фасада по ул.Ленина (в осях 5-10)



Условные обозначения

- 1 - выноска и номер позиции согласно Ведомости отделки фасадов на листе 1
- 5 - условная координационная ось

Схема главного фасада по ул.Ленина в осях 1-10



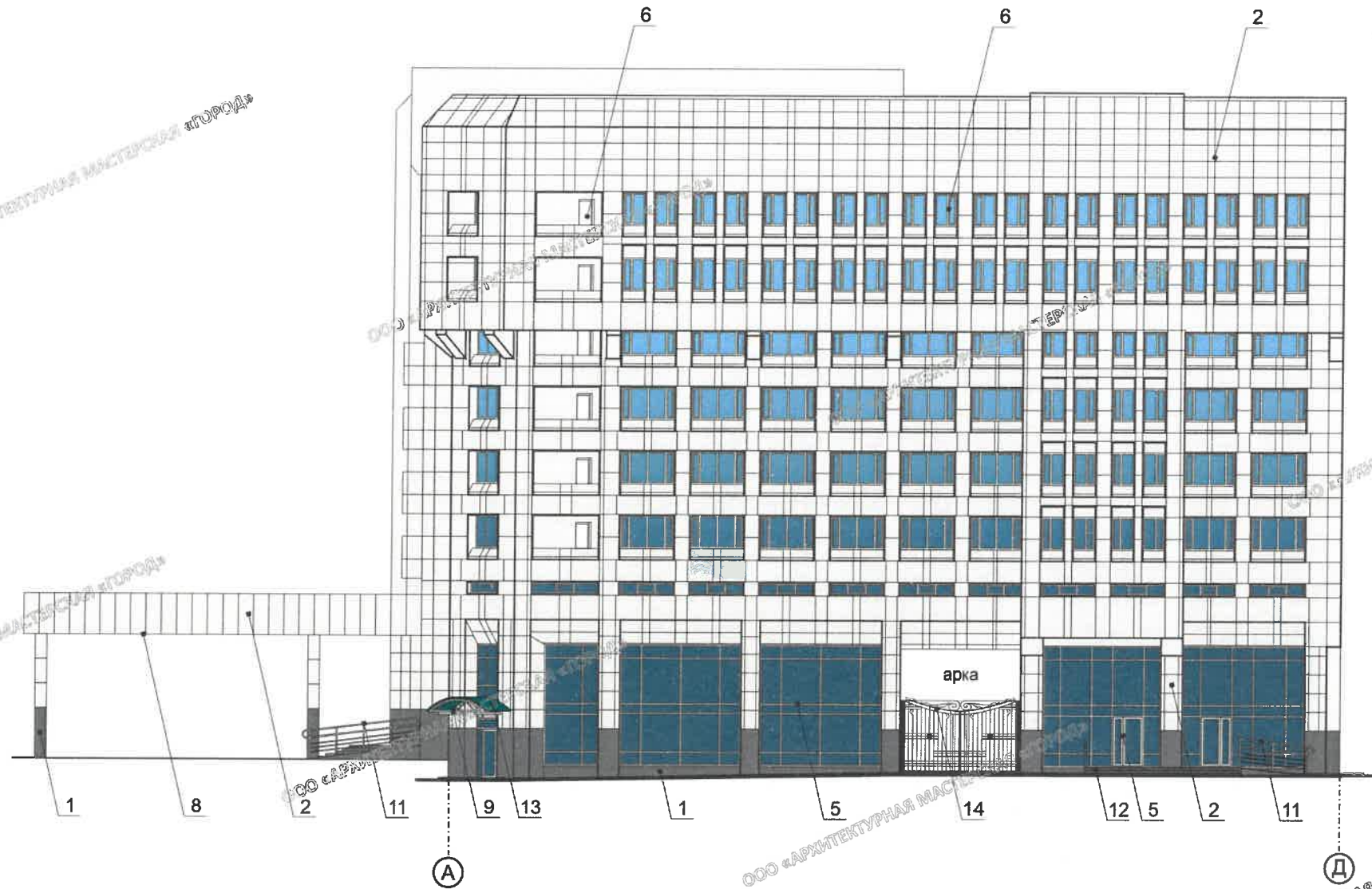
Примечание:

1. Условия устройства дополнительных или переустройства существующих входных групп см. лист 5;
2. Условия размещения дополнительного оборудования на фасадах см. лист 8.





						009-03-2020-ОФ			
						Колерный паспорт объекта капитального строительства по ул. Ленина, № 58 Ленинского района г. Перми			
Изм.	Кол.уч.	Лист	№ док.	Подпис.	Дата	Гостиничный комплекс «Урал»	Стадия	Лист	Листов
Разраб.	Хозяинова			<i>Хозяинова</i>	03.20		П	7	
						Фрагмент 2 главного фасада по ул.Ленина (в осях 5-10)		ООО «Архитектурная мастерская «ГОРОД», г.Пермь	
Н.контроль	Хозяинова			<i>Хозяинова</i>	03.20				

Главный фасад по ул.Куйбышева (в осях А-Д)



Условные обозначения

-  - выноска и номер позиции согласно Ведомости отделки фасадов на листе 1
-  - условная координационная ось

Примечание:

1. Размещение дополнительного оборудования, дополнительных элементов и устройств на фасадах объектов капитального строительства должно осуществляться в соответствии с положениями части 3 Приложения 4 к Приказу министерства культуры молодежной политики и массовых коммуникаций Пермского края от 15 марта 2016 г. № СЭД-27-01-10-58 «О включении выявленного объекта культурного наследия «Комсомольский проспект» в единый государственный реестр объектов культурного наследия (памятников истории и культуры) народов Российской Федерации», а именно:

- запрещается размещение на фасадах антенн, наружных блоков вентиляции и кондиционирования, вентиляционных труб, элементов систем газоснабжения и других технологических элементов зданий и сооружений. Антенны, наружные блоки вентиляции и кондиционирования, вентиляционные трубы, элементы системы газоснабжения и другие технологические элементы зданий и сооружений могут размещаться на кровле объектов капитального строительства компактными упорядоченными группами с использованием единой несущей основы, в том числе с устройством ограждения, а также на фасадах, не обращенных к историческим линиям застройки и не примыкающих к ним;

2. Условия устройства дополнительных или переустройства существующих входных групп см. лист 5.

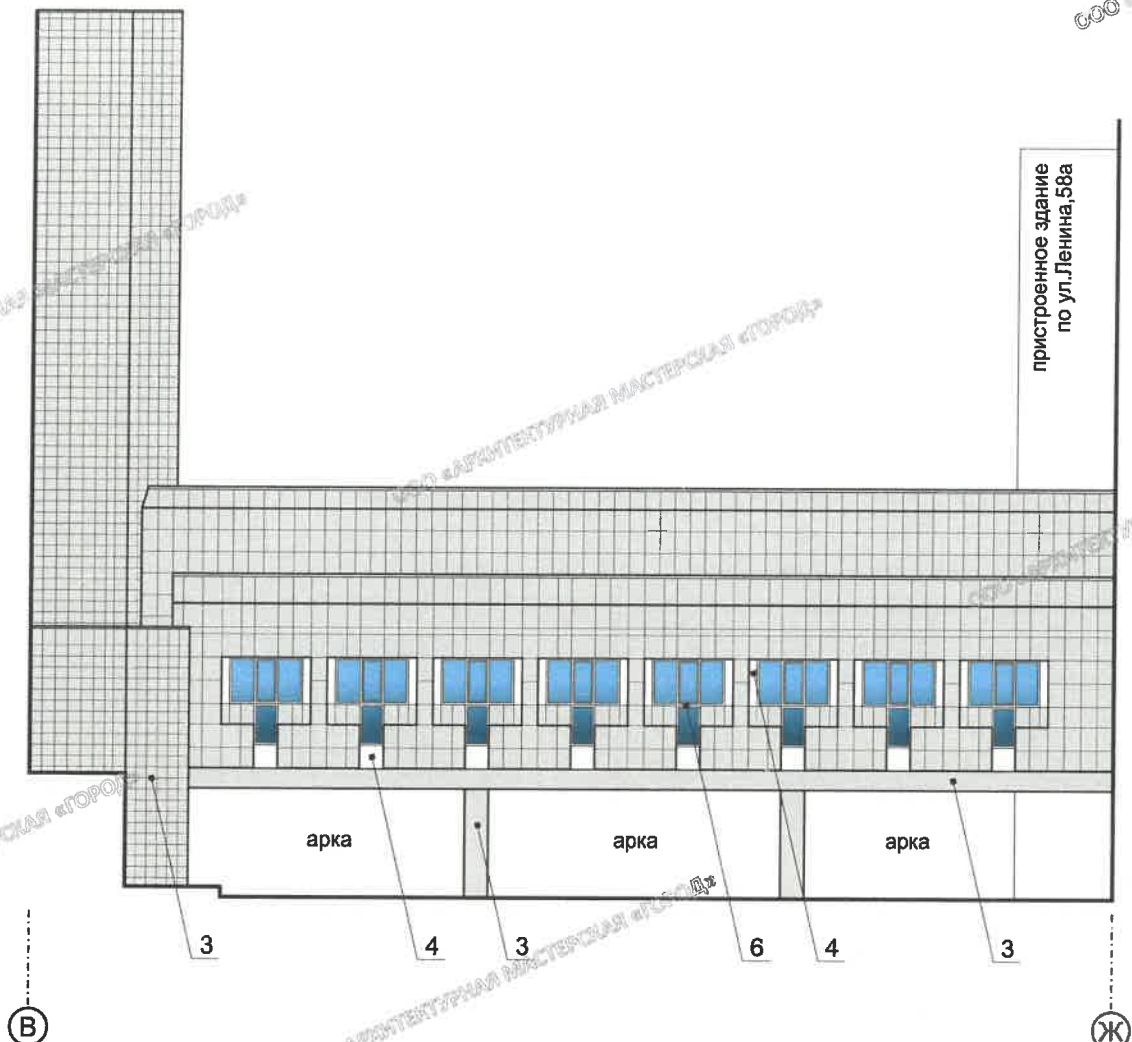
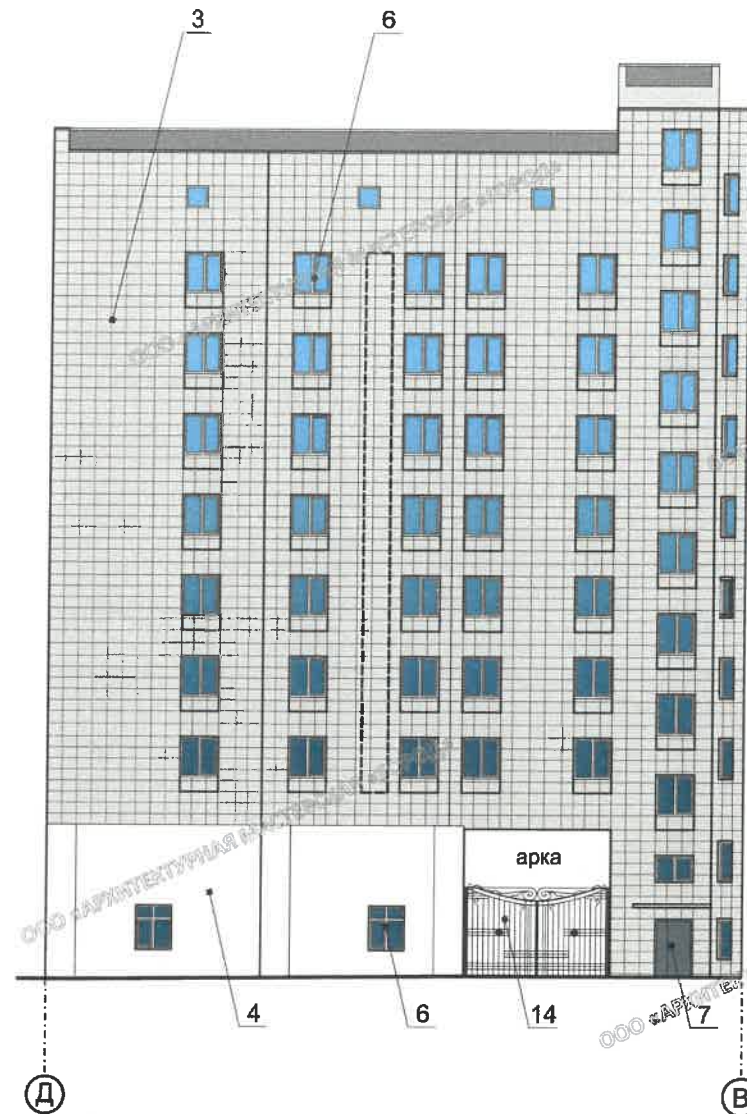
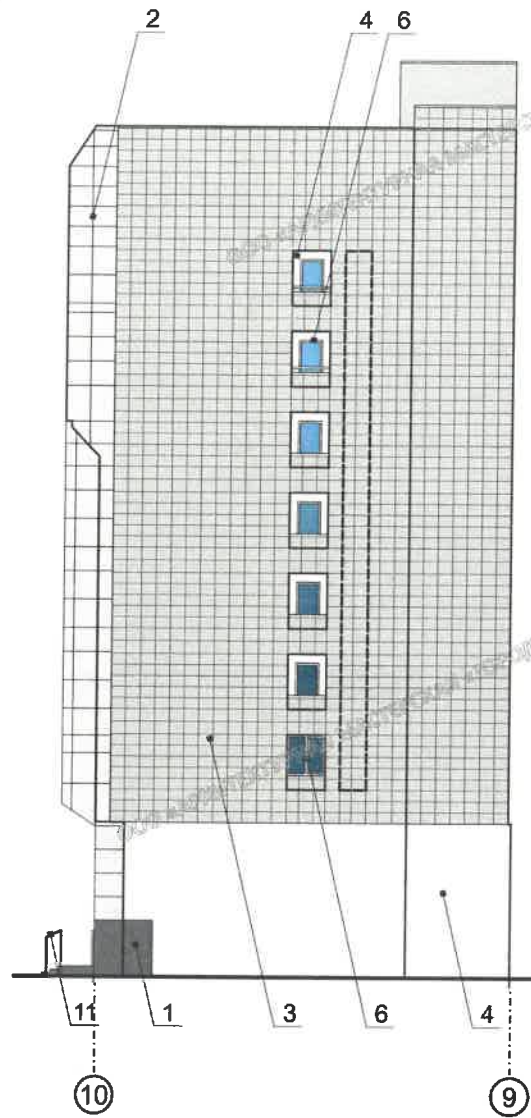
СОГЛАСОВАНО
1^й заместитель начальника ДГА
г. Пермь главный архитектор
Д.Ю. Палишин
10.03.2020

						009-03-2020-ОФ			
						Колерный паспорт объекта капитального строительства по ул. Ленина, № 58 Ленинского района г. Перми			
Изм.	Кол.уч.	Лист	Недок.	Подпись	Дата	Гостиничный комплекс «Урал»	Стадия	Лист	Листов
Разраб.		Хозяинова		<i>Хозяинова</i>	03.20		П	8	
						Главный фасад по ул.Куйбышева (в осях А-Д)	ООО «Архитектурная мастерская «ГОРОД», г.Пермь		
Н.контроль		Хозяинова		<i>Хозяинова</i>	03.20				

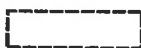


Торцевой фасад (в осях 10-9)

Дворовой фасад (в осях Д-В)

Дворовой фасад (в осях В-Ж) - переход



Условные обозначения:

-  - основные места размещения дополнительного оборудования
-  - выноска и номер позиции согласно Ведомости отделки фасадов на листе 1
-  - условная координационная ось

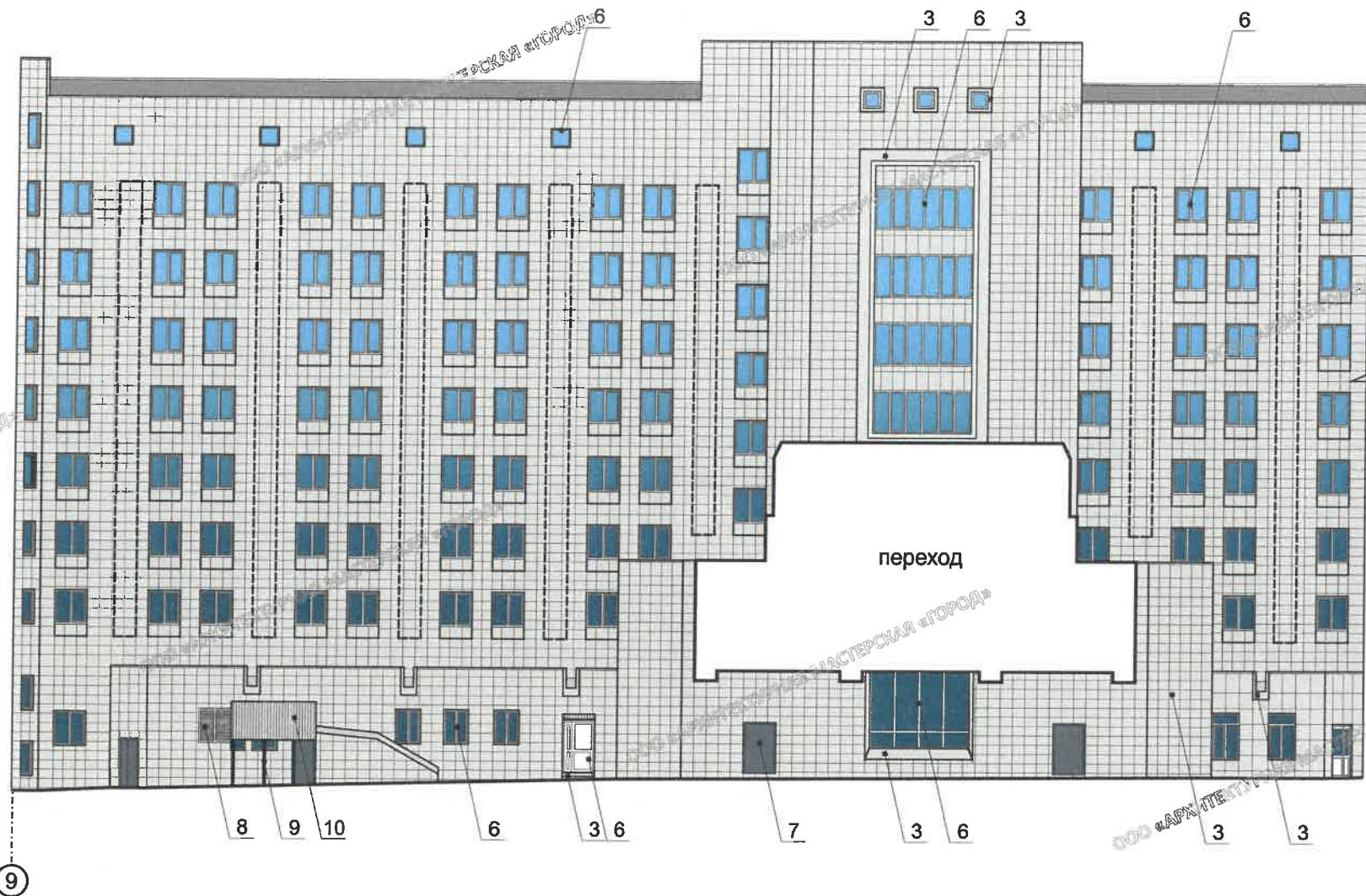
Примечание:

1. Условия устройства дополнительных или переустройства существующих входных групп см. лист 5;
2. Условия размещения дополнительного оборудования на фасадах см. лист 8.

СОГЛАСОВАНО
 14 заместителем начальника ДГА
 г. Пермь главный архитектор
 Д.Ю. Палкина
 10 04 2020

						009-03-2020-ОФ			
						Коперный паспорт объекта капитального строительства по ул. Ленина, № 58 Ленинского района г. Перми			
Изм.	Кол.уч.	Лист	Недок.	Подпись	Дата	Гостиничный комплекс «Урал»	Стадия	Лист	Листов
Разраб.		Хозяинова		<i>Хозяинова</i>	03.20		П	9	
						Торцевой фасад (в осях 10-9). Дворовой фасад (в осях Д-В). Дворовой фасад (в осях В-Ж) - переход		ООО «Архитектурная мастерская «ГОРОД», г.Пермь	
Н.контроль		Хозяинова		<i>Хозяинова</i>	03.20				

Фрагмент 1 дворового фасада (в осях 9-5)



Дворовой фасад (в осях Ж-В) - переход

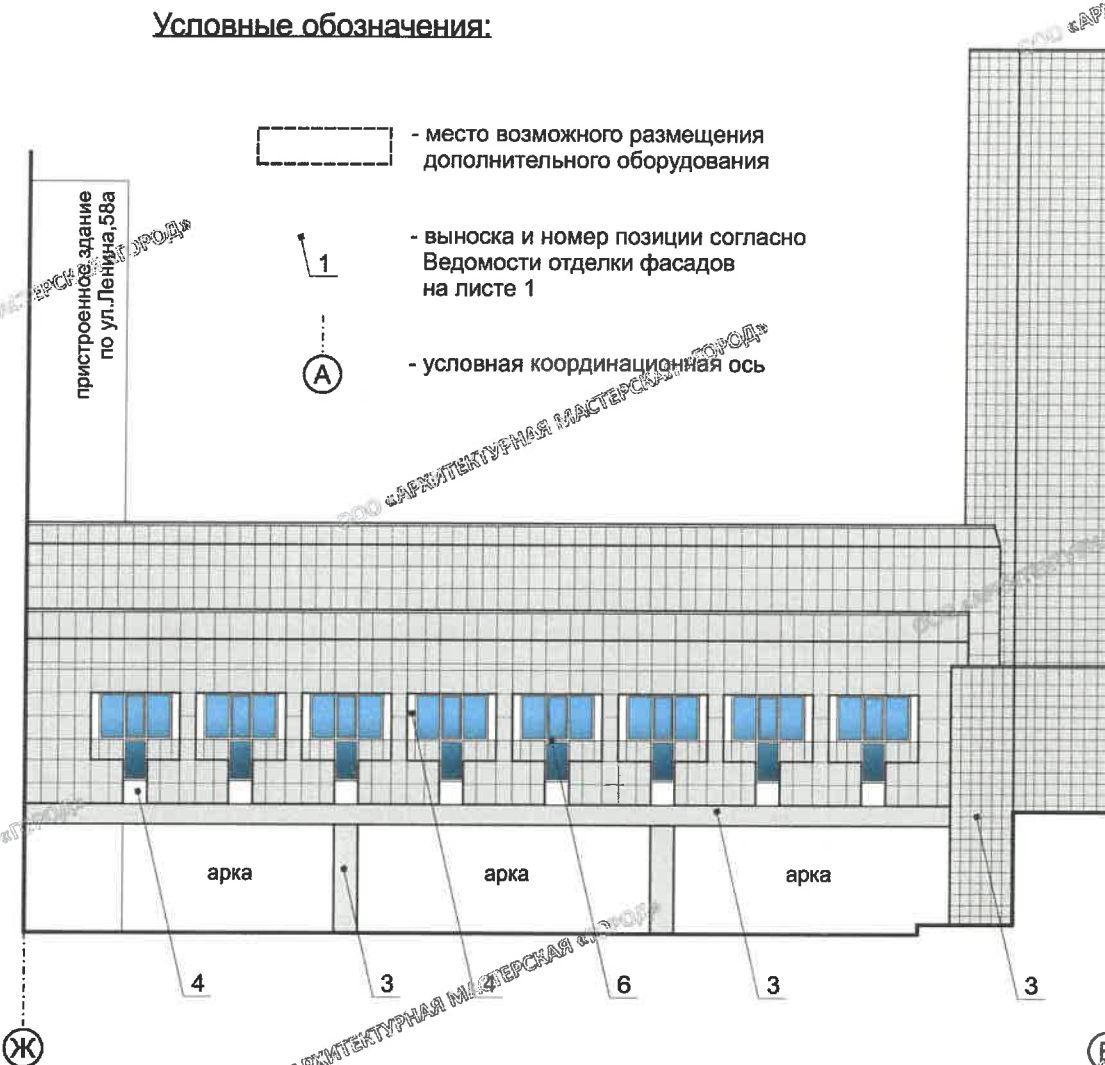
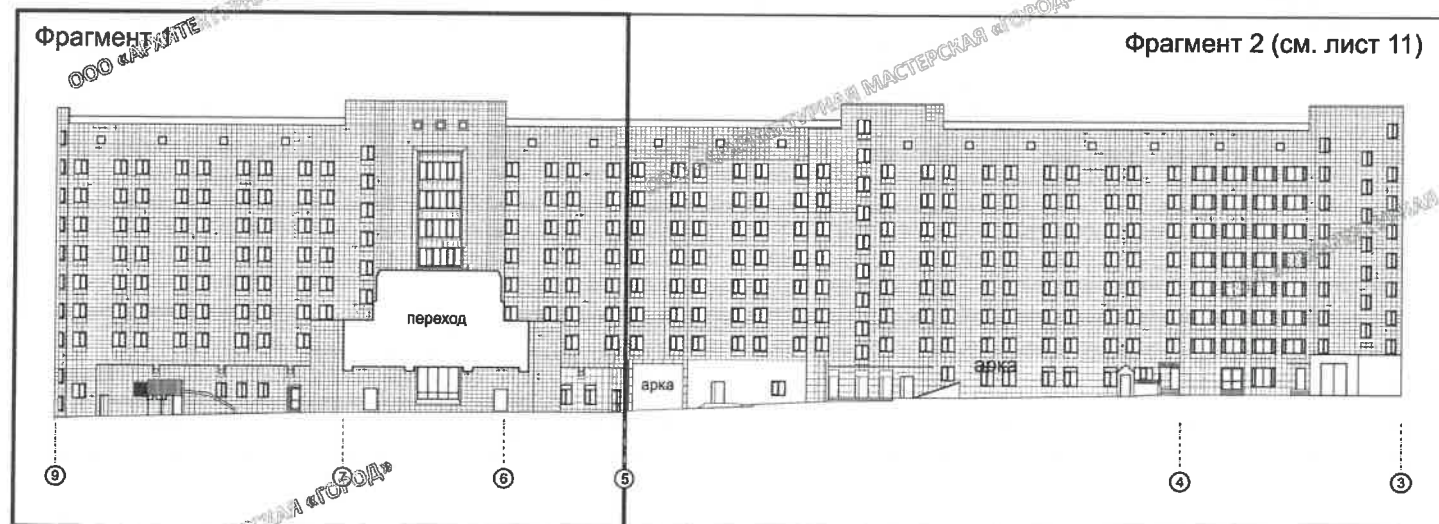


Схема дворового фасада в осях 9-3



Примечание:

1. Условия устройства дополнительных или переустройства существующих входных групп см. лист 5;
2. Условия размещения дополнительного оборудования на фасадах см. лист 8.

СОГЛАСОВАНО
1^й заместитель начальника ДГА
г. Пермь главный архитектор
Д.С. Паловин
10 04 20

						009-03-2020-ОФ			
						Колерный паспорт объекта капитального строительства по ул. Ленина, № 58 Ленинского района г. Перми			
Изм.	Кол.уч.	Лист	Недок.	Подпись	Дата	Гостиничный комплекс «Урал»	Стадия	Лист	Листов
Разраб.	Хозяинова			<i>[Signature]</i>	03.20		П	10	
						Фрагмент 1 дворового фасада (в осях 9-5). Дворовой фасад (в осях Ж-В) - переход		ООО «Архитектурная мастерская «ГОРОД», г.Пермь	
Н.контроль	Хозяинова			<i>[Signature]</i>	03.20				

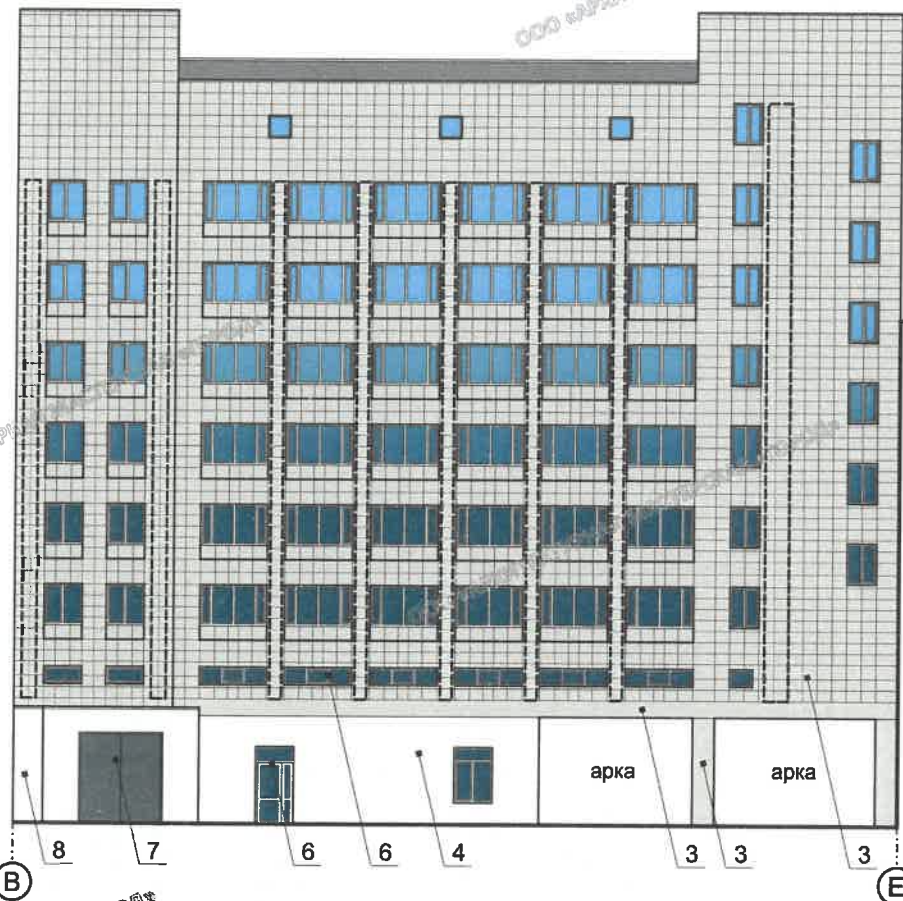
Фрагмент 1 дворового фасада (в осях 5-3)



Условные обозначения:

- место возможного размещения дополнительного оборудования
- выноска и номер позиции согласно Ведомости отделки фасадов на листе 1
- условная координационная ось

Дворовой фасад (в осях В-Е)

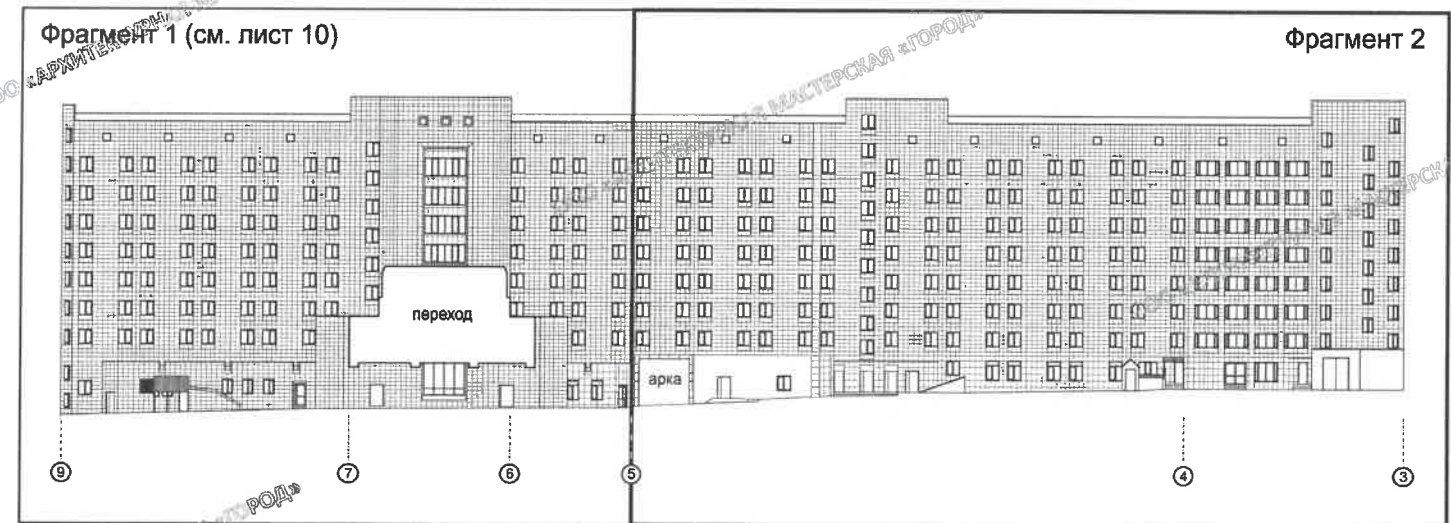


пристроенное здание по Комсомольскому проспекту, 27

Примечание:

1. Условия устройства дополнительных или переустройства существующих входных групп см. лист 5;
2. Условия размещения дополнительного оборудования на фасадах см. лист 8.

Схема дворового фасада в осях 9-3



Фрагмент 1 (см. лист 10)

Фрагмент 2

009-03-2020-ОФ

Коперный паспорт объекта капитального строительства по ул. Ленина, № 58 Ленинского района г. Перми

Изм.	Кол.уч.	Лист	№док.	Подпись	Дата	Гостиничный комплекс «Урал»	Стадия	Лист	Листов
Разраб.		Хозяинова		<i>[Signature]</i>	03.20			П	11
Н.контроль		Хозяинова		<i>[Signature]</i>	03.20	Фрагмент 1 дворового фасада (в осях 5-3). Дворовой фасад (в осях В-Е)			

ООО «Архитектурная мастерская «ГОРОД» г.Пермь

Фрагмент 1 главного фасада по ул.Ленина (в осях 1-5)



Вывеска. Общий вид



Условные обозначения

- 1/2, 5 м - размеры объектов, расстояния
- единая горизонтальная ось размещения объектов
- привязка объектов, горизонтальные и вертикальные оси элементов фасада
- место допустимого размещения объектов
- выноска и номер позиции согласно Ведомости средств размещения информации, рекламных конструкций

Управление архитектуры и городского дизайна
ДГА администрации г.Перми
**СООТВЕТСТВУЕТ АРХИТЕКТУРНОМУ
ОБЛИКУ ГОРОДА ПЕРМИ**
«19.04.2020»
Карасев С.А. Подпись: *[Signature]*

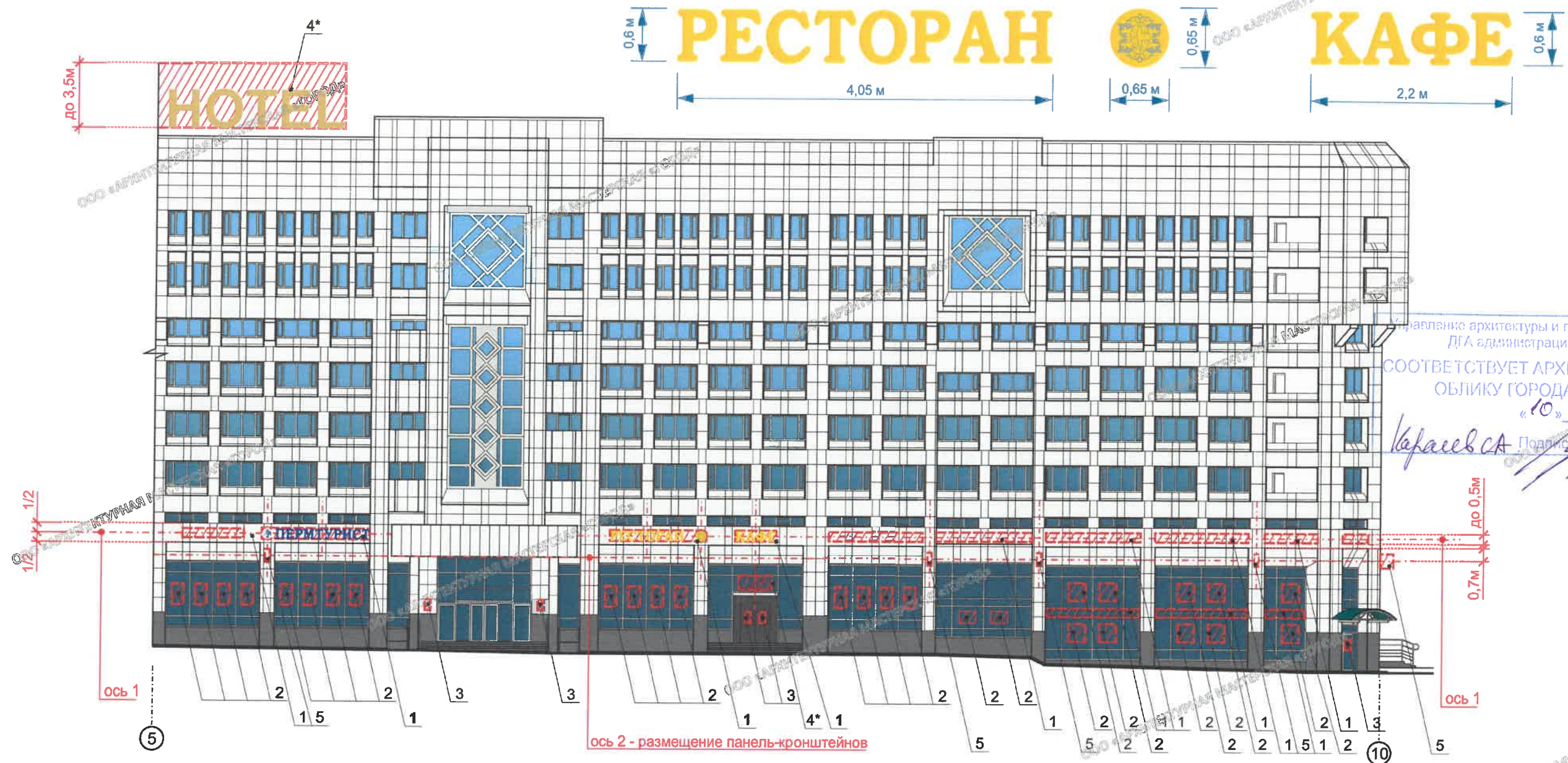
Примечание:

1. Ведомость средств размещения информации, рекламных конструкций см. лист 12;
2. Единая горизонтальная ось - это условная прямая линия, относительно которой располагаются вывески. Месторасположение оси на фасаде определяется как половина расстояния между верхним и нижним архитектурным элементом (окна, наличники, карниз, фриз и др.), выделяющимся (западающим, выступающим) из плоскости стены;
3. Размещение вывесок должно осуществляться в границах места допустимого размещения средств размещения информации, установленных данным колерным паспортом;
4. В случае, если планируемые к размещению вывески не соответствуют типу и местам размещения средств размещения информации, рекламных конструкций колерного паспорта, потребуется внесение изменений в настоящий колерный паспорт;
5. При размещении двух одиночных информационных табличек в пределах одной входной группы их размер и уровень размещения по высоте должны быть одинаковыми;
6. Габариты панно должны быть одинаковыми на протяжении фасада в границах занимаемого организацией помещения. Каждое панно должно быть отцентровано относительно своего поля остекления. Для выклекк - должно быть разработано единое художественное решение для фасада в границах занимаемого организацией помещения;
7. Узлы крепления конструкций к фасаду разрабатываются отдельным рабочим проектом;
8. Позиции, обозначенные знаком «*» являются согласованными в ранее выполненных колерных паспортах.

						009-03-2020-ОФ			
						Колерный паспорт объекта капитального строительства по ул. Ленина, № 58 Ленинского района г. Перми			
Изм.	Кол.уч.	Лист	Недок.	Подпись	Дата	Гостиничный комплекс «Урал»	Стадия	Лист	Листов
Разраб.		Хозяинова		<i>[Signature]</i>	03.20		П	13	
						Размещение средств размещения информации, рекламных конструкций (продолжение)	ООО «Архитектурная мастерская «ГОРОД», г.Пермь		
Н.контроль		Хозяинова		<i>[Signature]</i>	03.20				

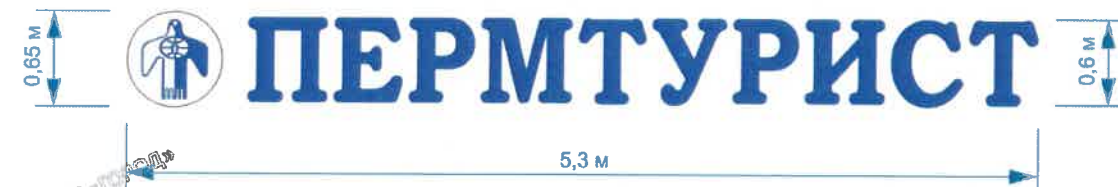
Фрагмент 2 главного фасада по ул.Ленина (в осях 5-10)

Вывески. Общий вид



Управление архитектуры и городского дизайна
ДГА администрации г.Перми
СООТВЕТСТВУЕТ АРХИТЕКТУРНОМУ
ОБЛИКУ ГОРОДА ПЕРМИ
«10» 04.2020
Кафеев С.А. Подпись: [Signature]

Вывеска. Общий вид



Условные обозначения

- размеры объектов, расстояния
- единая горизонтальная ось размещения объектов
- привязка объектов, горизонтальные и вертикальные оси элементов фасада
- место допустимого размещения объектов
- выноска и номер позиции согласно Ведомости средств размещения информации, рекламных конструкций

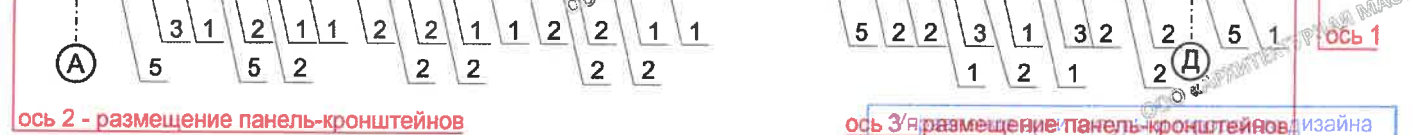
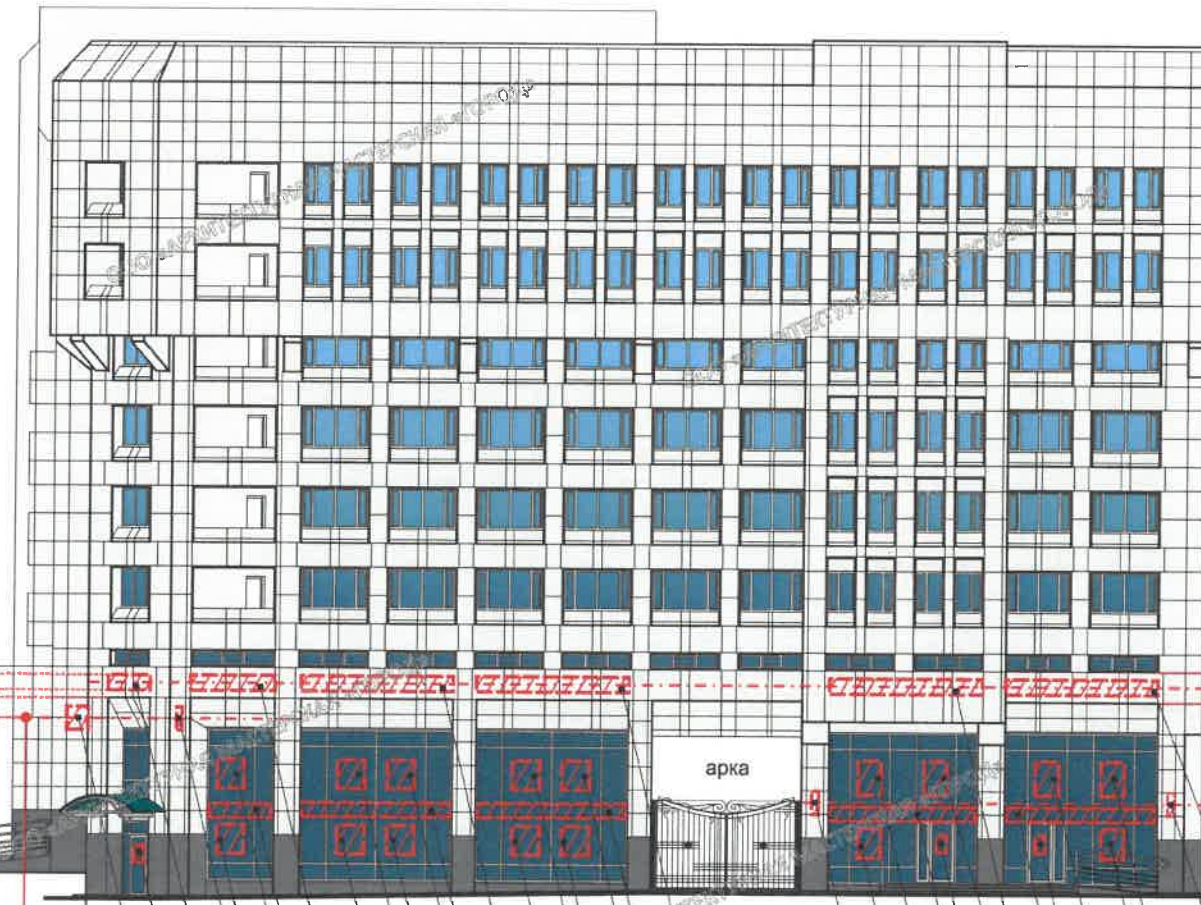
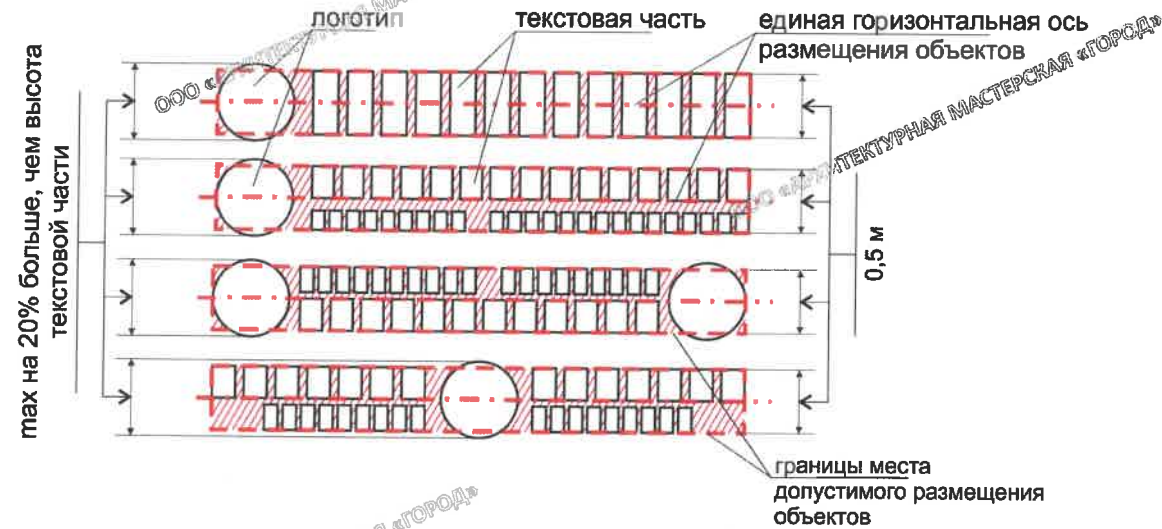
Примечание:

1. Ведомость средств размещения информации, рекламных конструкций см. лист 12;
2. Указания к изображению (примечание) см. лист 13.

						009-03-2020-ОФ			
						Колерный паспорт объекта капитального строительства по ул. Ленина, № 58 Ленинского района г. Перми			
Изм.	Кол.уч.	Лист	Недок.	Подпись	Дата	Гостиничный комплекс «Урал»	Стадия	Лист	Листов
Разраб.		Хозяинова		[Signature]	03.20		П	14	
						Размещение средств размещения информации, рекламных конструкций (продолжение)	ООО «Архитектурная мастерская «ГОРОД», г.Пермь		
Н.контроль		Хозяинова		[Signature]	03.20				

Схемы компоновки объемных букв и/или логотипов, знаков относительно оси и места допустимого размещения

Главный фасад по ул. Куйбышева (в осях А-Д)



Условные обозначения

- размеры объектов, расстояния
- единая горизонтальная ось размещения объектов
- привязка объектов, горизонтальные и вертикальные оси элементов фасада
- место допустимого размещения объектов
- выноска и номер позиции согласно Ведомости средств размещения информации, рекламных конструкций

дизайна
ДГА администрации г.Перми
**СООТВЕТСТВУЕТ АРХИТЕКТУРНОМУ
ОБЛИКУ ГОРОДА ПЕРМИ**

« 10.03.2020 »
Карасев С.А. Подпись

Примечание:

1. Ведомость средств размещения информации, рекламных конструкций см. лист 12;
2. Указания к изображению (примечание) см. лист 13.

						009-03-2020-ОФ			
						Колерный паспорт объекта капитального строительства по ул. Ленина, № 58 Ленинского района г. Перми			
Изм.	Кол.уч.	Лист	Недок.	Подпись	Дата	Гостиничный комплекс «Урал»	Стадия	Лист	Листов
Разраб.		Хозяинова		<i>[Signature]</i>	03.20		П	15	
						Размещение средств размещения информации, рекламных конструкций (окончание)	ООО «Архитектурная мастерская «ГОРОД», г.Пермь		
Н.контроль		Хозяинова		<i>[Signature]</i>	03.20				

Главный фасад по ул. Ленина (в осях 1-10)



Предложение Мастер-плана освещения Комсомольского проспекта города Перми (включая главные фасады примыкающих зданий) по архитектурной подсветке главного фасада здания по ул. Ленина, 58 *

Главный фасад по Комсомольскому проспекту в осях А-В

СОГЛАСОВАНО
1^й заместитель начальника ДП
г. Пермь главный архитектор
Д.Ю. Паршин
2020

ЗДАНИЕ ОБЩЕСТВЕННОГО НАЗНАЧЕНИЯ_ЛЕНИНА 58
ПОВСЕДНЕВНЫЙ СЦЕНАРИЙ ОСВЕЩЕНИЯ

ПОДСВЕТКА:

КАРНИЗ

КОЗЫРЕК

ФАСАД
ПЕРВЫЙ ЭТАЖ

ВИТРАЖИ

ПОДКОНСОЛЬНОЕ
ПРОСТРАНСТВО

ОБОРУДОВАНИЕ



ЛИНЕЙНЫЙ СВЕТИЛЬНИК
UNI STRIP G4




МАКСИМАЛЬНАЯ МОЩНОСТЬ (ЛЕНИНА 58) 25 кВт





						009-03-2020-ОФ			
						Колерный паспорт объекта капитального строительства по ул. Ленина, № 58 Ленинского района г. Перми			
Изм.	Кол.уч.	Лист	№ док.	Подпись	Дата	Гостиничный комплекс «Урал»	Стадия	Лист	Листов
Разраб.		Хозяинова		<i>[Signature]</i>	03.20		П	16	
						Архитектурно-художественная подсветка	ООО «Архитектурная мастерская «ГОРОД», г.Пермь		
Н.контроль		Хозяинова		<i>[Signature]</i>	03.20				

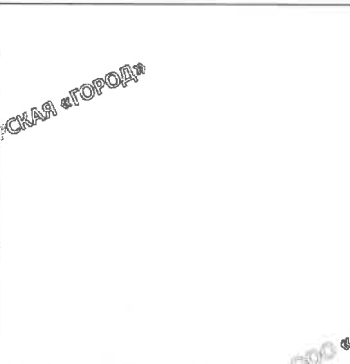
* - Мастер-план освещения Комсомольского проспекта города Перми разработан по заказу администрации города Перми МКУ «Институт территориального планирования» и Светотехнической компанией «МТ Электро» в 2019 году.


Позиция согласно ведомости отделки фасадов	Координаты цвета RAL 7031	C:	68	
		M:	52	
		Y:	41	
		K:	18	
		R:	93	
		G:	105	
7		B:	112	

Позиция согласно ведомости отделки фасадов	Бетонная плитка	
3		


Позиция согласно ведомости отделки фасадов	Координаты цвета RAL 9006	C:	0	
		M:	0	
		Y:	0	
		K:	20	
		R:	217	
		G:	218	
5, 9		B:	218	

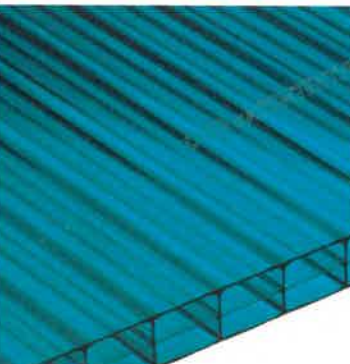
Позиция согласно ведомости отделки фасадов	Композитная панель Ivory White	
2		

Позиция согласно ведомости отделки фасадов	Координаты цвета RAL 9010	C:	0	
		M:	0	
		Y:	5	
		K:	0	
		R:	247	
		G:	249	
4, 6, 8, 12		B:	239	

Позиция согласно ведомости отделки фасадов	Гранит Черный	
11		

Позиция согласно ведомости отделки фасадов	Керамогранит 60x60 Grasago G-017 матовый	
1		

Позиция согласно ведомости отделки фасадов	Архитектурная тонирующая пленка Черный	
15		

Позиция согласно ведомости отделки фасадов	Сотовый поликарбонат Зеленый RAL 6004	C:	100	
		M:	50	
		Y:	40	
		K:	60	
		R:	14	
		G:	66	
13		B:	67	

Изм.	Кол.уч.	Лист	Недок.	Подпись	Дата
Разраб.		Хозяинова			03.20
Н.контроль		Хозяинова			03.20

009-03-2020-Оф			
Колерный паспорт объекта капитального строительства по ул. Ленина, № 58 Ленинского района г. Перми			
Гостиничный комплекс «Урал»	Стадия П	Лист 17	Листов 17
Эталоны колеров		ООО «Архитектурная мастерская «ГОРОД», г.Пермь	

СОГЛАСОВАНО
 заместителем начальника ДТА
 г. Пермь главный архитектор
 Д.С. Писанкин
 16 09 2020