

ООО «Приоритет»

*от 20.03.2020 №59-22-01-26-1681*

Заказчик: «Деловой центр «Кирова 124»

**ПАСПОРТ ВНЕШНЕГО ОБЛИКА ОБЪЕКТА КАПИТАЛЬНОГО СТРОИТЕЛЬСТВА  
(КОЛЕРНЫЙ ПАСПОРТ)**

**АДРЕС ОБЪЕКТА: г.Пермь, административный район Ленинский,  
улица Пермская, здание (строение) № 124**

102-02-2020-AP

ПЕРМЬ 2020г.

Ведомость чертежей

ЛИСТ	НАИМЕНОВАНИЕ	ПРИМЕЧАНИЯ
1	Общие данные (начало)	
2	Общие данные (продолжение)	
3	Существующее состояние фасадов (фотофиксация)	
4	Главный фасад	
5	Боковой фасад	
6	Дворовой фасад	
7	Дворовой фасад	
8	Размещение средств размещения информации, рекламных конструкций.	
9	Размещение средств размещения информации, рекламных конструкций.	
10	Размещение средств размещения информации, рекламных конструкций.	
11	Эталоны колеров	

Ведомость отделки фасадов

ПОЗ.	ЭЛЕМЕНТ ФАСАДА	ЭТАЛОН ЦВЕТА	ОБОЗНАЧ.	ВИД ОТДЕЛКИ	ПРИМ.
1	Поле стен (тип 1)		RAL 7032 RAL 060 50 30	Фасадная плитка	
2	Поле стен (тип 2)		RAL 1014 RAL 5000	Керамогранитная плитка	
3	Кровля, кровля козырьков		RAL 9007 RAL 5013	Оцинкованный металл, металлочерепица	
4	Ограждение лоджий		RAL 7032 RAL 060 50 30	Фасадная плитка	
5	Отливы		RAL 9003	Оцинкованный металл, с полимерным покрытием	
6	Цоколь		RAL 8007	Гранитная мозаика, Керамогранит	
7	Ступени		RAL 9023 RAL 8007	Керамическая плитка, бетон	
8	Дверные и оконные переплеты, балконные витражи		RAL 9003	Металлопластик	
9	Двери		RAL 7005	Металлопластик	
10	Решетки, лестницы, перила		RAL 9004	Краска перхлорвиниловая	
11	Частичная отделка первого этажа		RAL 9007	Фасадная плитка	
12	Фриз		RAL 9004 RAL 9003 RAL 5022	Композитный материал	

Пояснительная записка.

Краткая характеристика:

Объект капитального строительства – 10 и 16 этажное жилое здание;  
 Год постройки и ввода в эксплуатацию: 1995г.;  
 В плане дом сложной конфигурации;  
 Материал несущих стен: кирпич;  
 Кровля плоская, с покрытием из рулонных материалов.

Настоящим колерным паспортом:

Уточняются виды и места размещения средств размещения информации;

Раздел «Архитектурно-художественная подсветка» не подготавливался;

В соответствии с Градостроительным кодексом Российской Федерации, решением Пермской городской Думы от 18.12.2018 № 265 «Об утверждении Правил благоустройства территории города Перми и о признании утратившими силу отдельных решений Пермской городской Думы» и постановлением администрации города Перми от 22.02.2017 № 130 «Об утверждении формы и Порядка согласования паспорта внешнего облика объекта капитального строительства (колерного паспорта)» проекты колерных паспортов либо проекты изменений в колерные паспорта не являются разрешительной документацией на строительство, реконструкцию объекта капитального строительства; не являются правовым основанием на устройство пристроек, навесов, козырьков;

Предметом согласования данного колерного паспорта являются: принятые цветовые решения элементов фасада, применяемые материалы существующего объекта недвижимости, а также определение возможных типов размещения средств размещения информации на нем. Средства размещения информации, рекламные конструкции, не соответствующие типу и местам их возможного размещения, подлежат демонтажу.

Ведомость ссылочных и прилагаемых документов

ОБОЗНАЧЕНИЕ	НАИМЕНОВАНИЕ	ПРИМЕЧАНИЯ
Решение Пермской городской Думы от 18.12.2018 № 265	Об утверждении Правил благоустройства территории города Перми и о признании утратившими силу отдельных решений Пермской городской Думы	
Постановление администрации г.Перми от 22.02.2017 № 130	Об утверждении формы и Порядка согласования паспорта внешнего облика объекта капитального строительства (колерного паспорта)	
СЭД-22-01-05-13 от 02.04.2013	Колерный паспорт здания по адресу ул. Пермская, 124 в Ленинском районе города Перми. Шифр 027-09-2013-ОФ	Согласован 24.03.2014
СЭД-059-22-01-40-2610 от 04.09.2018	Колерный паспорт здания по адресу ул. Пермская, 124 в Ленинском районе города Перми. Шифр 124-2018-ОФ	Согласован 04.09.2018
СЭД-059-22-01-40-2610 от 04.09.2018	Паспорт отделки фасадов здания по адресу ул. Пермская, 124 в Ленинском районе города Перми. Шифр 91-01-ОФ	Согласован в 2001 году

СОГЛАСОВАНО  
 1<sup>й</sup> заместитель начальника ДГА  
 г. Перми - главный архитектор  
 Д.Ю. Папшин  
 "21" 09 2020

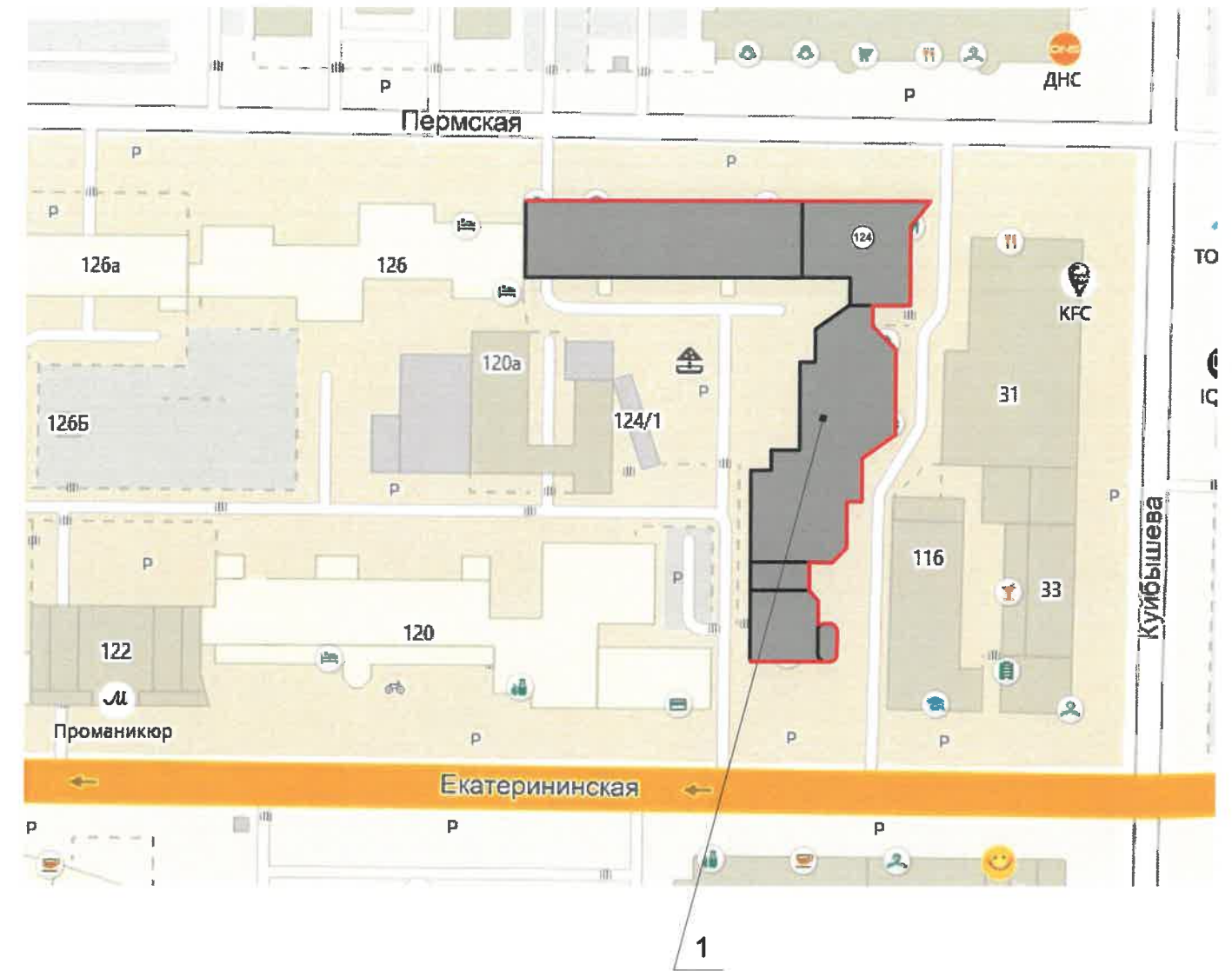
102-02-2020-АР						
Колерный паспорт объекта капитального строительства по улице Пермская, № 124, Ленинского района г.Перми.						
Изм.	Кол.уч	Лист	Недок	Подпись	Дата	
	Разраб.	Августов. А.М			20.02.20	
Жилое здание с коммерческими помещениями				Стадия	Лист	Листов
				П	1	11
Общие данные (начало)				ООО «Приоритет»		

## ИНСТРУКЦИЯ

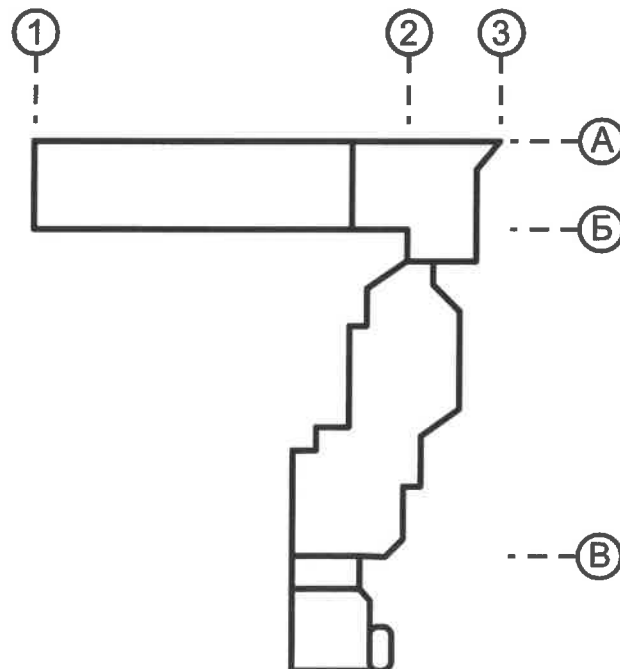
о порядке производства работ, связанных с окраской фасадов и всех наружных частей зданий, сооружений, строений, расположенных на территории города Перми

1. Окраска (отделка) фасадов и всех наружных частей зданий, сооружений, строений, расположенных на территории города Перми, может производиться лишь на основании паспорта внешнего облика объекта капитального строительства (колерного паспорта), согласованного департаментом градостроительства и архитектуры администрации г.Перми (далее – ДГА).
2. До начала процесса окраски (отделки) здания или какого-либо сооружения должны быть произведены работы по капитальному ремонту всех без исключения наружных частей его, подлежащих окраске.
3. До начала ремонта зданий, имеющих газосветовую рекламу, сообщить рекламораспространителю о предстоящих работах на фасаде здания с целью сохранения вывесок либо их демонтажу.
4. Полуразрушенные и разрушенные архитектурные художественно-скульптурные детали здания, карнизы, колонны, пилястры, капители, фризы, тяги, лепные украшения, барельефы, мозаика, художественная роспись подлежат обязательному восстановлению в своем первоначальном виде. Категорически запрещается производить окраску здания без предварительного восстановления указанных деталей.
5. Металлические поверхности отдельных частей здания, чугунные решетки, перила балконов и лестниц, кронштейны, дверные и оконные приборы, архитектурно-художественные детали перед окраской очищаются от грязи, ржавчины, старой краски и покрываются вновь лишь масляной краской.
6. В соответствии с выданными образцами цвета (колерами) на окраску (отделку) здания организация, производящая ремонт здания, составляет пробные образцы цвета, которые наносятся на видное место стены.
7. Проверку и согласование пробного образца цвета (колера), а также готовности поверхности стены и отдельных наружных частей здания к окраске производит уполномоченный представитель ДГА г.Перми. Без указанной проверки и согласования производить окраску (отделку) фасада категорически воспрещается.
8. Домууправления, организации и учреждения, производящие окраску (отделку) и связанный с нею ремонт здания, несут полную ответственность за точное выполнение настоящей инструкции и привлекаются к ответственности за ее нарушение.
9. Цветовая гамма размещения информации должна гармонировать с основным колористическим решением фасадов здания.
10. По всем вопросам, связанным с производством работ, необходимо обращаться в ДГА по адресу: г.Пермь, ул.Сибирская, 15, каб 315, тел.212-76-98).



### Ситуационный план



### План координационных осей



### Условные обозначения

-  Многоквартирный жилой дом по адресу ул. Пермская, дом 124, Ленинского района г. Перми
-  Фасады с местами размещения средств размещения информации рекламных конструкций

						102-02-2020-AP			
						Колерный паспорт объекта капитального строительства по улице Пермская, № 124, Ленинского района г.Перми.			
Изм.	Кол.уч	Лист	Недок	Подпись	Дата	Жилое здание с коммерческими помещениями	Стадия	Лист	Листов
							П	2	11
						Общие данные (продолжение)	ООО «Приоритет»		



Боковой фасад



Главный фасад



Главный фасад



Главный фасад



Главный фасад



Главный фасад



Главный фасад



Дворовой фасад



Дворовой фасад



Дворовой фасад

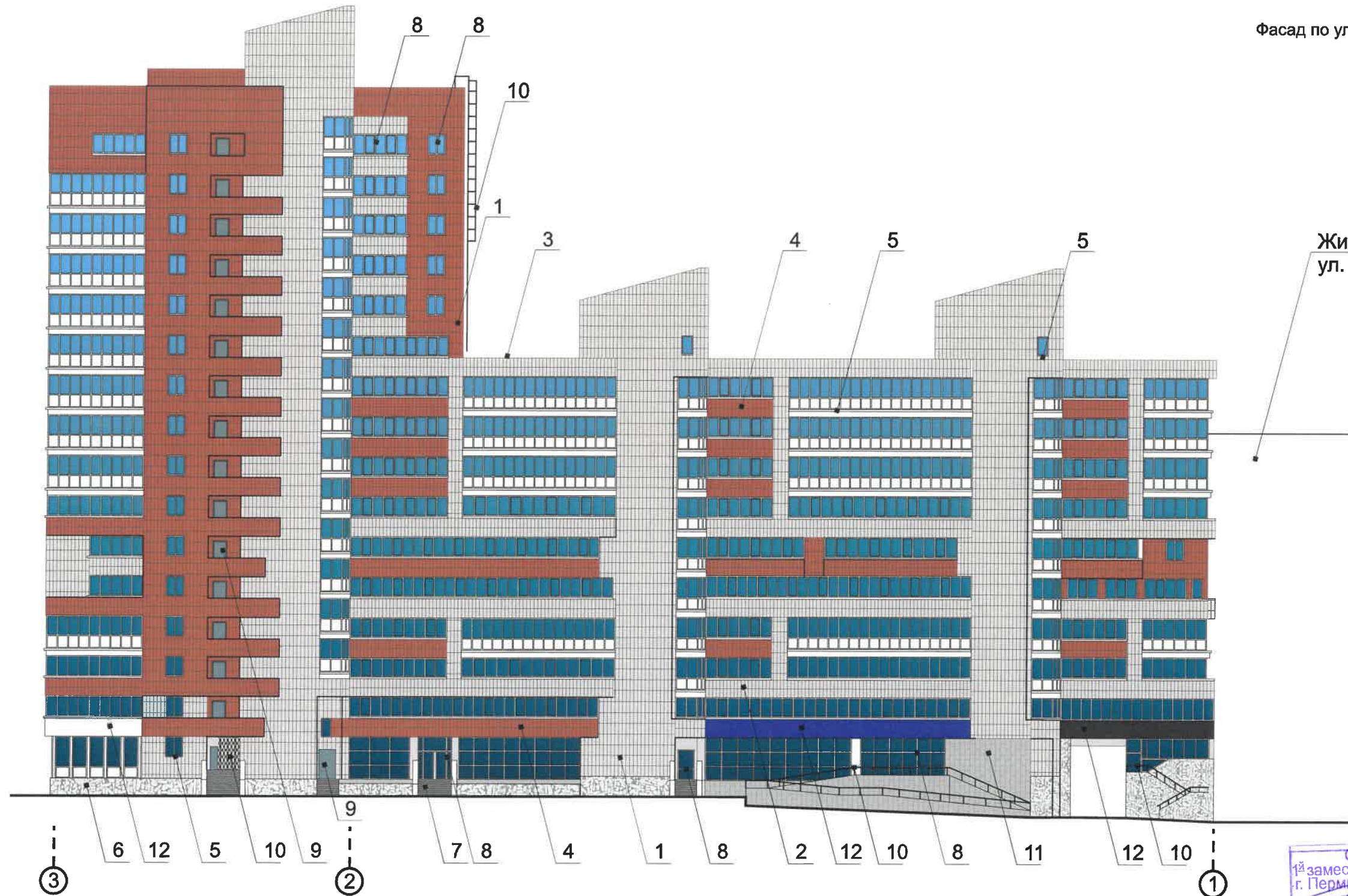


Боковой фасад



						102-02-2020-AP			
						Коперный паспорт объекта капитального строительства по улице Пермская, № 124, Ленинского района г.Перми.			
Изм.	Кол.уч	Лист	№док	Подпись	Дата	Жилое здание с коммерческими помещениями	Стадия	Лист	Листов
	Разраб.		Августов. А.М		20.02.20		П	3	11
						Существующее состояние фасадов (фотофиксация)		ООО «Приоритет»	





Жилой дом по ул. Пермская, 126

СОГЛАСОВАНО  
1<sup>й</sup> заместитель начальника ДГА  
г. Перми - главный архитектор  
Д.Ю. Папшин  
20.02.2020

Условные обозначения

- 1 - Выноска и номер позиции согласно ведомости отделки фасадов на листе 1
- 1 - Условная координационная ось

**Примечание**

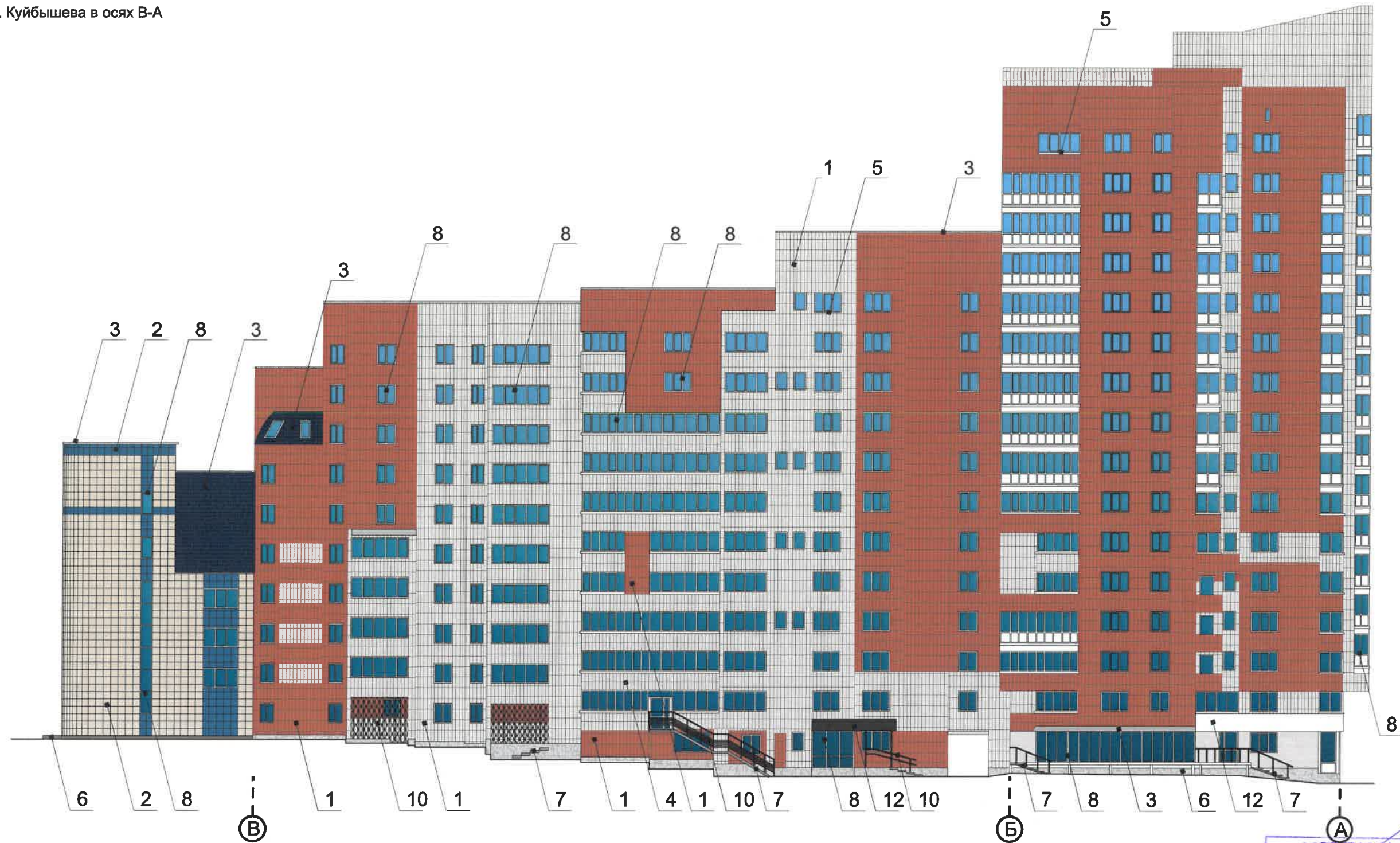
1. В случае, если наружные лестницы при дополнительно устроенных входах в общественные помещения здания выходят за границы предоставленного земельного участка и красные линии квартала, то устройство дополнительных или переустройство существующих входных групп требует получения разрешения в установленном порядке;

2. В случае устройства или переустройства (перепланировки, ремонта, реконструкции) помещений общественного назначения, их входных групп в обязательном порядке должны быть предусмотрены мероприятия по обеспечению доступности данных помещений для маломобильных групп населения, включая инвалидов, использующих кресла-коляски и собак-проводников (далее-МГН) в соответствии с требованиями СП 59.13330.2016 Свод правил. Доступность зданий и сооружений для маломобильных групп населения. Данный свод правил касается функционально-планировочных элементов зданий и сооружений, их участков или отдельных помещений, доступных для МГН (входные узлы, коммуникации, пути эвакуации, помещения и зоны обслуживания, а также их информационное и инженерное обустройство). В частности, лестницы при входах в общественные помещения должны дублироваться пандусами с уклоном не более 1:20 (5%) или иными средствами подъема (подъемные платформы, лифты и т.д.). Согласно вышеуказанному Своду правил наружные лестницы и пандусы должны иметь поручни с учетом технических требований к опорным стационарным устройствам по ГОСТ Р 51261; размеры входной площадки при открывании дверей наружу должны быть не менее 1,4 x 2,0 или 1,5 x 1,85; размеры входной площадки с пандусом не менее 2,2 x 2,2 м.

						102-02-2020-AP			
						Колерный паспорт объекта капитального строительства по улице Пермская, № 124, Ленинского района г.Перми.			
Изм.	Кол.уч	Лист	Недок	Подпись	Дата	Жилое здание с коммерческими помещениями	Стадия	Лист	Листов
	Разраб.	Августов. А.М		<i>[Signature]</i>	20.02.20		П	4	11
						Главный фасад	ООО «Приоритет»		



Фасад по ул. Куйбышева в осях В-А



СОГЛАСОВАНО  
 1<sup>й</sup> заместитель начальника ДГА  
 г. Перми - главный архитектор  
 Д.Ю. Папшин  
 20.02.20

Условные обозначения

1 - Выноска и номер позиции согласно ведомости отделки фасадов на листе 1

1 - Условная координационная ось

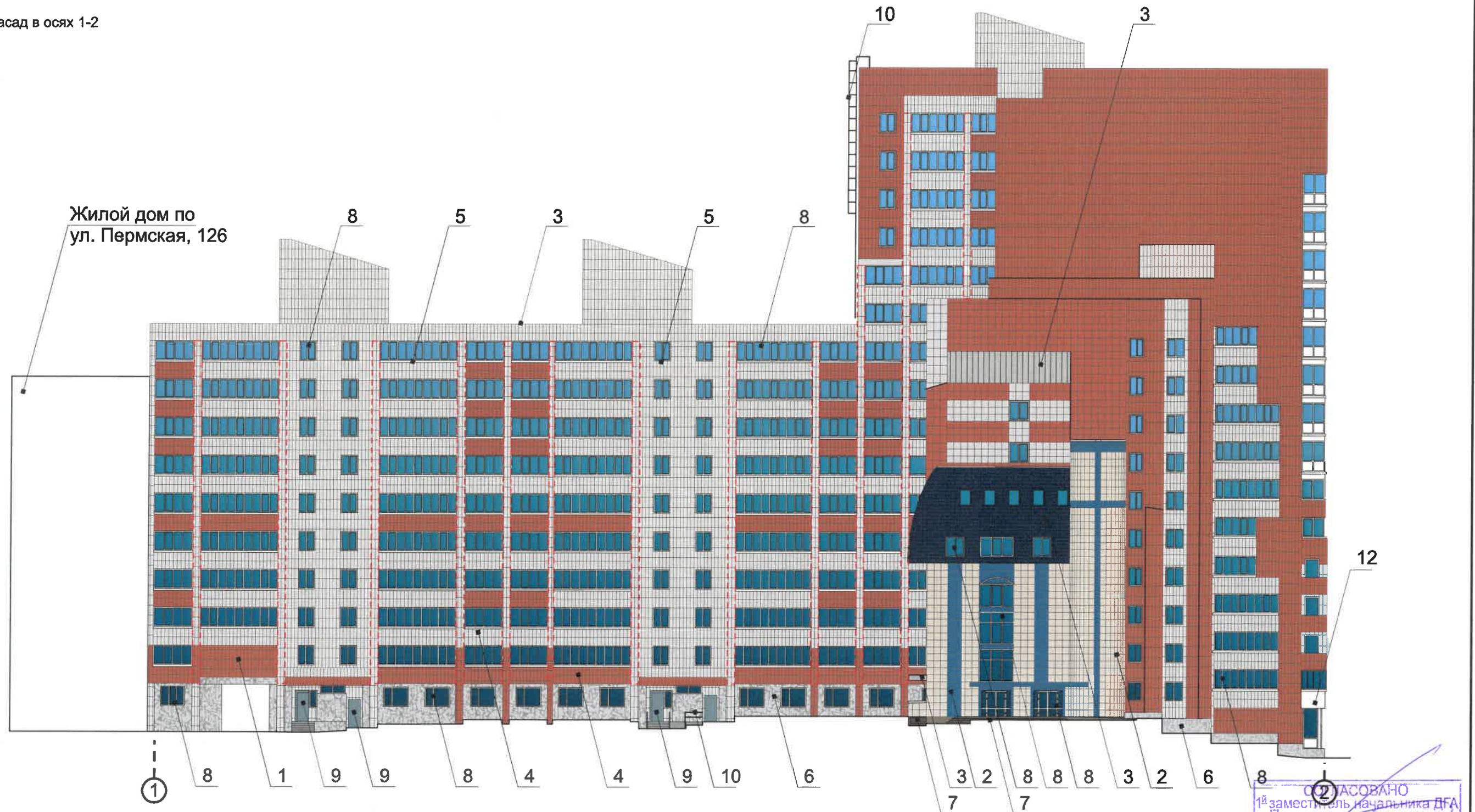
**Примечание**

Про устройства дополнительных или переустройство существующих входных групп см. лист 4

						102-02-2020-AP			
						Коперный паспорт объекта капитального строительства по улице Пермская, № 124, Ленинского района г.Перми.			
Изм.	Кол.уч	Лист	№док	Подпись	Дата	Жилое здание с коммерческими помещениями	Стадия	Лист	Листов
	Разраб.		Августов. А.М	<i>[Signature]</i>	20.02.20		П	5	11
						Боковой фасад	ООО «Приоритет»		



Дворовой фасад в осях 1-2



Жилой дом по ул. Пермская, 126

Примечание

- К дополнительному оборудованию относятся: наружные блоки систем вентиляции и кондиционирования, вентиляционные и водосточные трубы; антенны; видеокамеры наружного наблюдения; почтовые ящики; кабельные линии, пристенные электрощиты; флажки и так далее;
- Размещение дополнительного оборудования, дополнительных элементов и устройств на фасадах объектов капитального строительства допускается при соблюдении следующих условий:
  - соответствие размещения дополнительного оборудования архитектурному решению фасадов, предусмотренному проектной документацией, в соответствии с которой осуществлено строительство (реконструкция) Объекта, с привязкой к единой (вертикальной, горизонтальной) системе осей фасадов;
  - единая горизонтальная ось - условная прямая линия. Определяется как половина расстояния между верхним и нижним архитектурным элементом (окна, наличники, карниз, фриз и другие), выделяющимся (западающим, выступающим) из плоскости стены;
  - единая вертикальная ось - условная прямая линия. Определяется как половина расстояния между границами одного архитектурного элемента (окна, двери, колонны) либо между двумя архитектурными элементами (окна, двери, колонны);
  - комплексное решение размещения оборудования - единое архитектурное и цветовое решение (в том числе размер, форма, материал);
  - размещение дополнительного оборудования на архитектурных деталях, элементах декора, поверхностях с ценной архитектурной отделкой, а также крепление, ведущее к повреждению архитектурных поверхностей, не допускаются

Условные обозначения

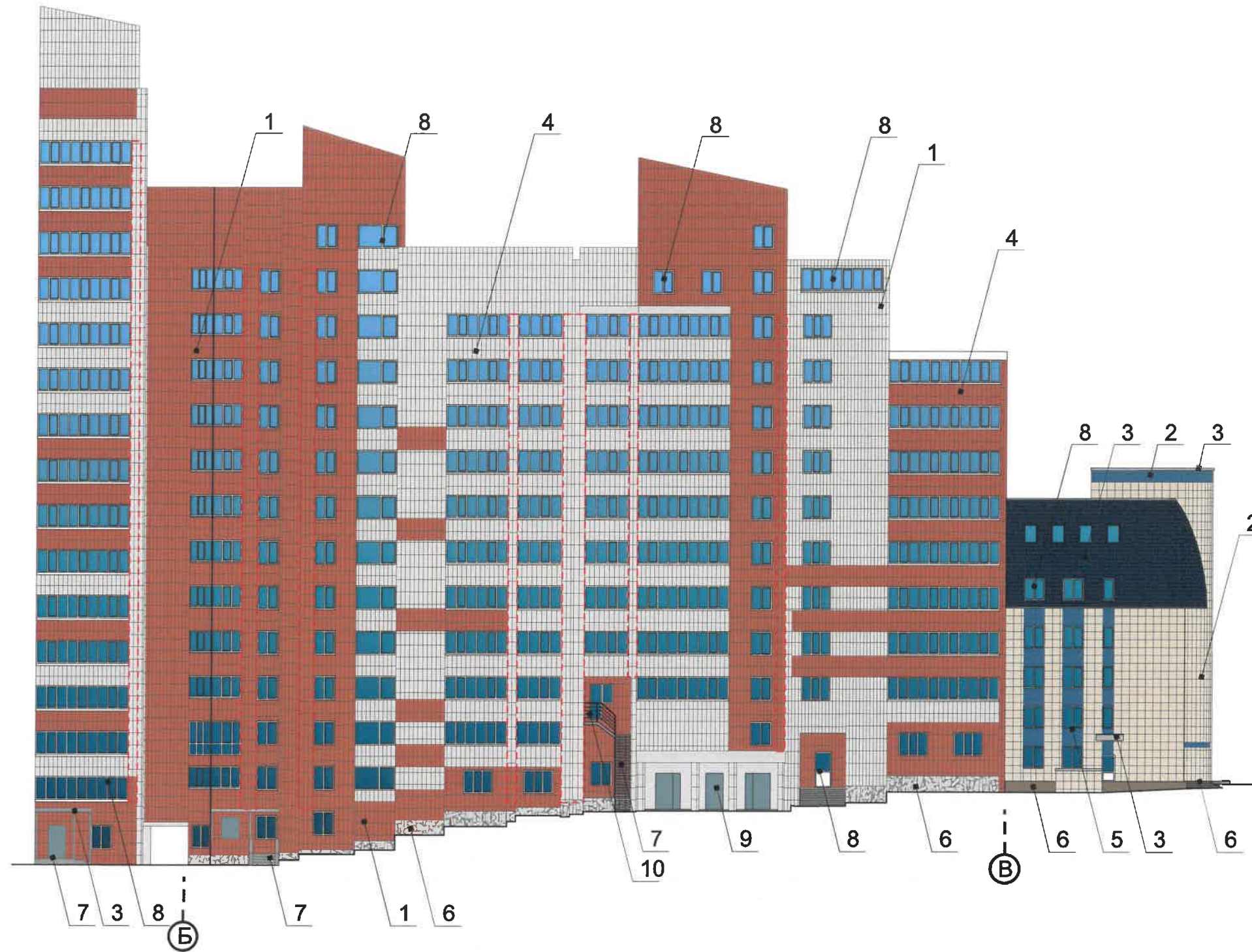
- 1 - Выноска и номер позиции согласно ведомости отделки фасадов на листе 1
- Место допустимого размещения дополнительного оборудования
- ① - Условная координационная ось

СОГЛАСОВАНО  
 1<sup>й</sup> заместитель начальника ДГА  
 г. Перми - главный архитектор  
 Д.Ю. Папшин  
 20.02.2020

						102-02-2020-AP			
						Колерный паспорт объекта капитального строительства по улице Пермская, № 124, Ленинского района г.Перми.			
Изм.	Кол.уч	Лист	№ док	Подпись	Дата	Жилое здание с коммерческими помещениями	Стадия	Лист	Листов
	Разраб.		Августов. А.М		20.02.20		П	6	11
						Дворовой фасад	ООО «Приоритет»		



Дворовой фасад в осях Б-В



СОГЛАСОВАНО  
 1<sup>й</sup> заместитель начальника ДГА  
 г. Перми, главный архитектор  
 Д.Ю. Лапшин  
 09 2020

Условные обозначения

1 - Выноска и номер позиции согласно ведомости отделки фасадов на листе 1

☐ - Место допустимого размещения дополнительного оборудования

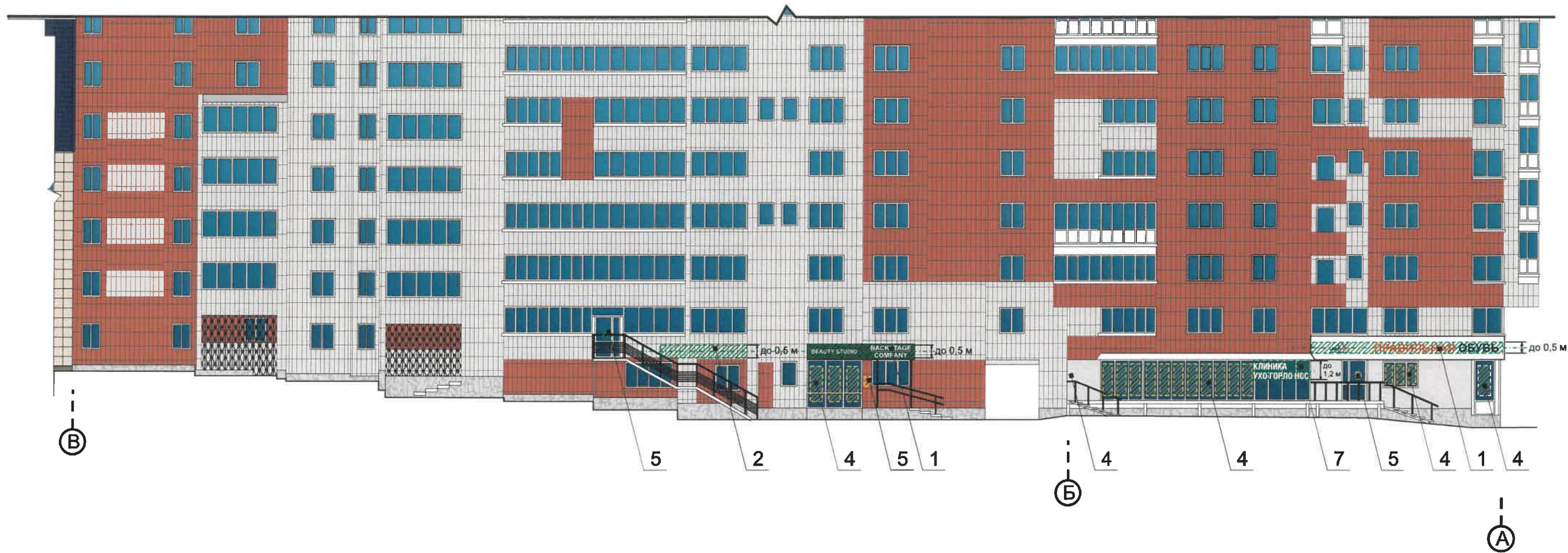
1 - Условная координационная ось

Примечание

Информацию о дополнительном оборудовании на фасаде здания см. лист 6




						102-02-2020-AP			
						Колерный паспорт объекта капитального строительства по улице Пермская, № 124, Ленинского района г.Перми.			
Изм.	Кол.уч.	Лист	№док	Подпись	Дата	Жилое здание с коммерческими помещениями	Стадия	Лист	Листов
	Разраб.		Августов. А.М	<i>[Signature]</i>	20.02.20		П	7	11
						Дворовой фасад	ООО «Приоритет»		





Управление архитектуры и городского дизайна  
 ДГА администрации г.Перми  
**СООТВЕТСТВУЕТ АРХИТЕКТУРНОМУ  
 ОБЛИКУ ГОРОДА ПЕРМИ**  
 21.06.2020  
 Подпись: [Signature]

**Условные обозначения**

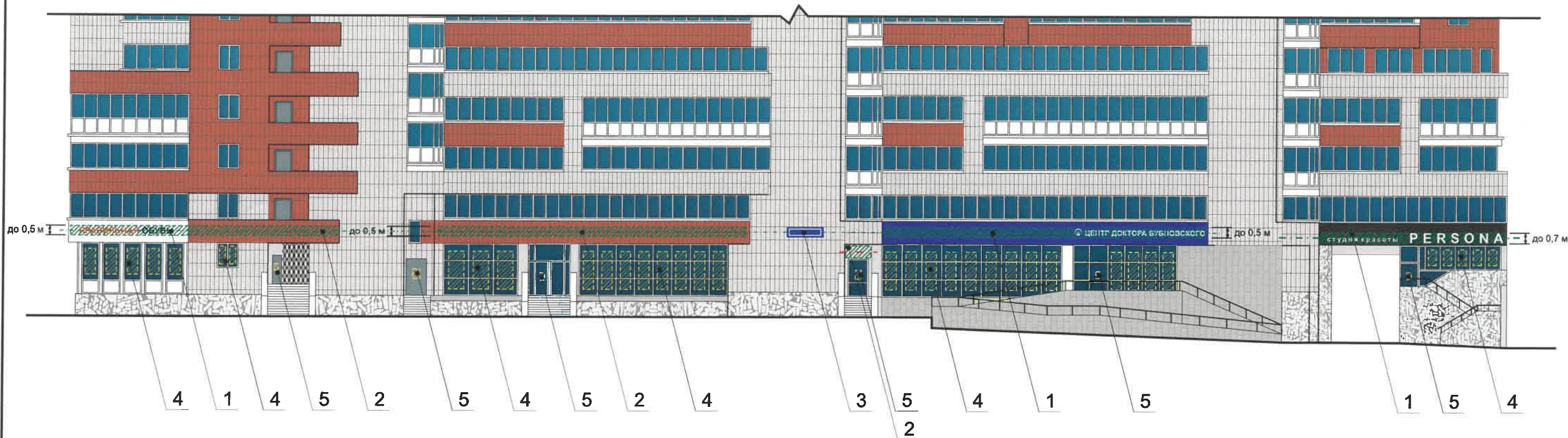
-  - Место допустимого размещения средств размещения информации, рекламных конструкций.
-  - Единая горизонтальная ось средств размещения информации
-  - Выноска и номер позиции согласно ведомости средств размещения информации, рекламных конструкций см. лист 10

**Примечание**

Условия размещения средств размещения информации, рекламных конструкций, узел крепления, схемы компоновки и примеры группировки модульных табличек см. лист 10

						102-02-2020-AP			
						Колерный паспорт объекта капитального строительства по улице Пермская, № 124, Ленинского района г.Перми.			
Изм.	Кол.уч	Лист	Недок	Подпись	Дата	Жилое здание с коммерческими помещениями	Стадия	Лист	Листов
Разраб.		Августов. А.М		[Signature]	20.02.20		П	8	11
						Размещение средств размещения информации, рекламных конструкций.	ООО «Приоритет»		





Управление архитектуры и городского дизайна  
 ДГА администрации г.Перми  
 СООТВЕТСТВУЕТ АРХИТЕКТУРНОМУ  
 ОБЛИКУ ГОРОДА ПЕРМИ  
 «21» 09 2020  
 Подпись: [Signature]

**Условные обозначения**



- Место допустимого размещения средств размещения информации, рекламных конструкций.



- Выноска и номер позиции согласно ведомости средств размещения информации, рекламных конструкций см. лист 10

- Единая горизонтальная ось средств размещения информации

**Примечание**

Условия размещения средств размещения информации, рекламных конструкций, узел крепления, схемы компоновки и примеры группировки модульных табличек см. лист 10

						102-02-2020-AP			
						Коперный паспорт объекта капитального строительства по улице Пермская, № 124, Ленинского района г.Перми.			
Изм.	Кол.уч	Лист	№док	Подпись	Дата	Жилое здание с коммерческими помещениями	Стадия	Лист	Листов
	Разраб.	Августов. А.М		[Signature]	20.02.20		П	9	11
						Размещение средств размещения информации, рекламных конструкций.	ООО «Приоритет»		



**Условные обозначения**



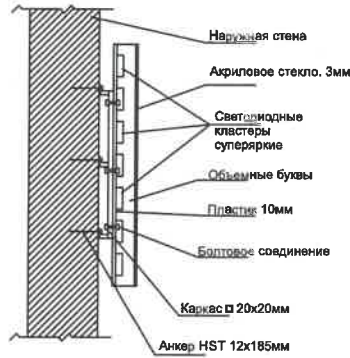
- Место допустимого размещения средств размещения информации, рекламных конструкций.



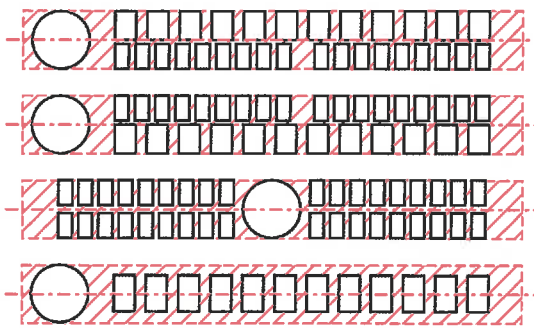
- Выноска и номер позиции согласно ведомости средств размещения информации, рекламных конструкций

- - - - - Единая горизонтальная ось средств размещения информации

**Узел крепления средств размещения информации на стене здания**



**Схемы компоновки объемных букв и/или логотипов, относительно оси и места размещения средств размещения информации**



**Пример сгруппированных модульных табличек**

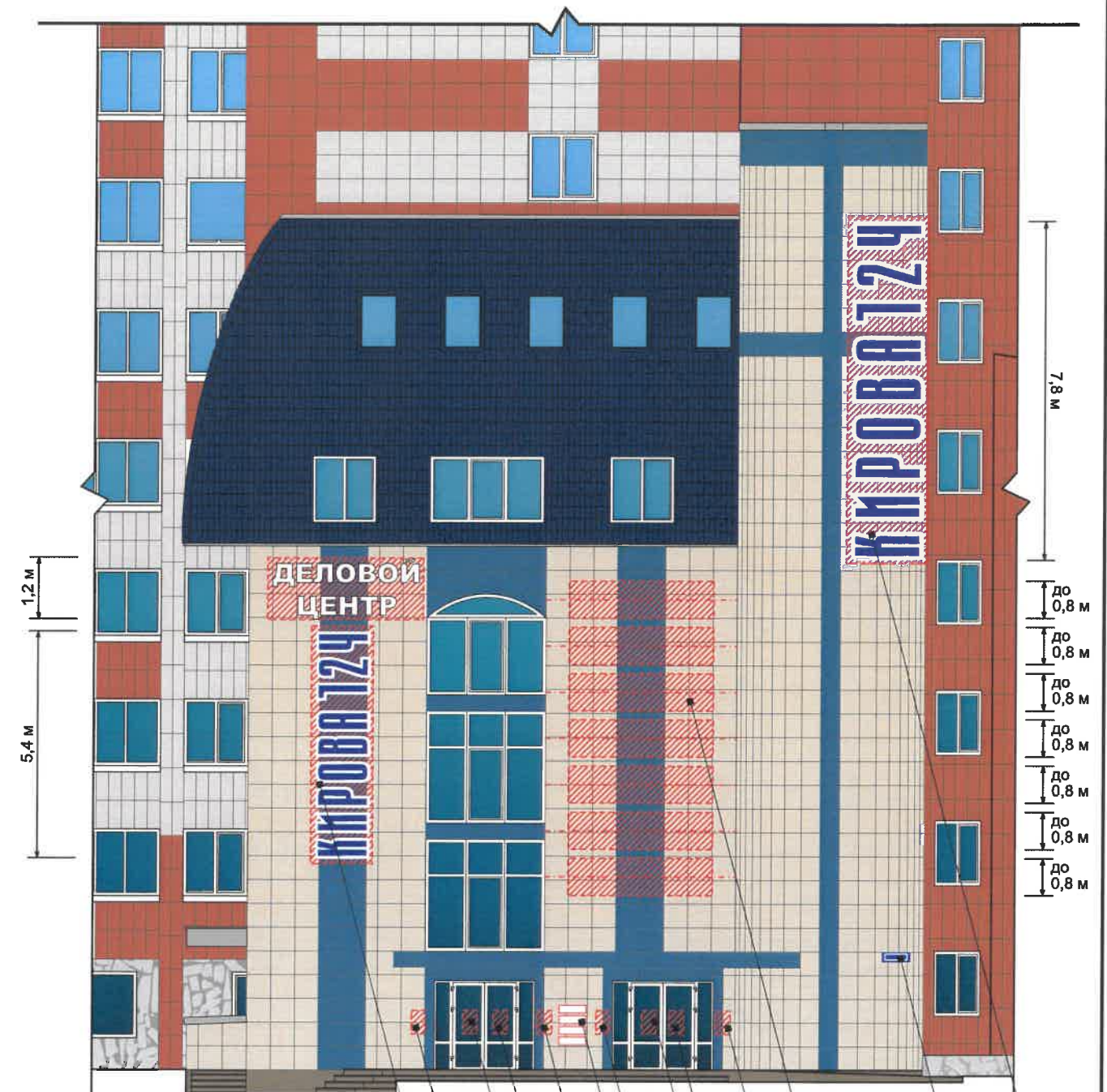
цокольный этаж	О	САЛОН ОПТИКИ
цокольный этаж		ОРГАНИЗАЦИЯ
1 этаж	к	ЗООМАГАЗИН
1 этаж офис 14		ОРГАНИЗАЦИЯ
1 этаж офис 20		ОРГАНИЗАЦИЯ
цокольный этаж		ЗООМАГАЗИН

**Ведомость средств размещения информации, рекламных конструкций**

№	Тип объекта, материал, способы крепления	Цвет (с указанием RAL)	Наличие подсветки
1	Вывеска - объемные буквы и логотип, без подложки, размещенные на металлических направляющих выкрашенных в цвет фриза. Металл, пластик, пленки, оргстекло	Фирменные цвета	Без подсветки
2	Вывеска - объемные буквы и логотип, без подложки, размещенные на металлических направляющих, выкрашенных в цвет фасада. Металл, пластик, пленки, оргстекло	Фирменные цвета	Внутренняя, контурная подсветка, без подсветки
3	Указатель с наименованием улицы и номером дома (здания) (600x300мм). Выполнен из оргстекла, пластика, металла	Синий R-(0) G-(20) B-(120), белый	Возможна подсветка
4	Информация - не сплошная пленочная аппликация в виде текста или контурного изображения на стекле. Площадь выклейки - не более 30% от площади одного поля остекления. Самоклеющиеся пленки по стеклу или вывеска - панно (постер или световой короб), размещенное в оконном проеме за стеклом. Площадь панно - не более 50% от площади одного поля остекления. Металл, пластик, пленки	Фирменные цвета	Внешняя или внутренняя светодиодами
5	Информационная табличка (режимник). Одиночная (700x500мм) или модульная. Выполнен из оргстекла, пластика, металла	Фирменные цвета	Без подсветки
6	Модульные таблички арендаторов. Пластик, пленка.	Фирменные цвета	внешняя или внутренняя светодиодами
7	Вывеска - объемные буквы и логотип, без подложки, размещенные на направляющих на оконных переплетах входной группы. Металл, пластик, пленки, оргстекло	Фирменные цвета	Без подсветки

**Условия размещения средств размещения информации, рекламных конструкций.**

1. Единая горизонтальная ось - это условная прямая линия, относительно которой располагаются средства размещения информации. Местоположение оси на фасаде определяется как половина расстояния между верхним и нижним архитектурным элементом (окна, наличники, карниз, фриз и др.), выделяющимися (западающим, выступающим) из плоскости стены.
2. Размещение вывесок и рекламных конструкций должно осуществляться в границах места допустимого размещения средств размещения информации, рекламных конструкций, установленных данным колерным паспортом объекта капитального строительства.
3. Размещение вывесок по отношению друг к другу, их конфигурация, наполненность информацией должны соответствовать Стандартным требованиям к вывескам, их размещению и эксплуатации (далее - Стандартные требования), утвержденным Решением Пермской городской Думы от 18.12.2018 № 265.
4. В случае, если планируемые к размещению вывески не соответствуют типу и местам размещения средства размещения информации, рекламных конструкций колерного паспорта, потребуется внесение изменений в настоящий колерный паспорт.
5. Максимальный размер информационных табличек - 700x500 м (пункт 2.13. Стандартных требований).
6. Узел крепления каждого типа средства размещения информации разрабатывается отдельным рабочим проектом.
7. В случае размещения рекламной конструкции на фасаде здания, строения, сооружения, такая конструкция должна быть отражена в составе нового колерного паспорта, а ее размещение должно осуществляться в соответствии с действующим порядком установки и эксплуатации рекламных конструкций на территории города Перми, утвержденным решением Пермской городской Думы, с последующим получением разрешения на установку и эксплуатацию рекламной конструкции в установленном порядке.
8. Размещение вывесок, перекрывающих оконные проемы, а также расположенных на балконах зданий и сооружений должно быть согласовано с собственниками помещений, к которым относится балкон и данный оконный проем.
9. Материал, габариты и цвет подложки фриза должны быть одинаковыми по всей длине занимаемого помещения. Высота фризов должна быть одинаковой по всей длине фасада.



Управление архитектуры и городского дизайна  
для администрации г.Перми  
СОТВЕТСТВУЕТ АРХИТЕКТУРНОМУ  
ОБЛИКУ ГОРОДА ПЕРМИ  
«21» 09. 2020  
Подпись

102-02-2020-AP					
Колерный паспорт объекта капитального строительства по улице Пермская, № 124, Ленинского района г.Перми.					
Изм.	Кол.уч	Лист	№ док	Подпись	Дата
	Разраб.	Августов. А.М			20.02.20
Жилое здание с коммерческими помещениями				Стадия	Лист
				П	10
Размещение средств размещения информации, рекламных конструкций.				ООО «Приоритет»	
				Листов	11



Позиция согласно ведомости отделки фасадов	Координаты цвета RAL 7032	C:	0		Позиция согласно ведомости отделки фасадов	Координаты цвета RAL Design 060 50 30	C:	29		Позиция согласно ведомости отделки фасадов	Координаты цвета RAL 9003	C:	0	
1, 4		M:	0		M:		45	M:		0				
		Y:	20		Y:		64	Y:		0				
		K:	40		K:		26	K:		0				
		R:	185		R:		156	R:		244				
		G:	185		G:		118	G:		248				
		B:	168		B:		81	B:		244				
Позиция согласно ведомости отделки фасадов	Координаты цвета RAL 1014	C:	0		Позиция согласно ведомости отделки фасадов	Координаты цвета RAL 5000	C:	100		Позиция согласно ведомости отделки фасадов	Координаты цвета RAL 9023	C:	8	
2		M:	10		M:		40	M:		6				
		Y:	40		Y:		5	Y:		6				
		K:	10		K:		40	K:		57				
		R:	222		R:		56	R:		126				
		G:	208		G:		76	G:		129				
		B:	159		B:		112	B:		130				
Позиция согласно ведомости отделки фасадов	Координаты цвета RAL 8007	C:	60		Позиция согласно ведомости отделки фасадов	Координаты цвета RAL 7005	C:	30		Позиция согласно ведомости отделки фасадов	Координаты цвета RAL 9004	C:	100	
6, 7		M:	70		M:		10	M:		90				
		Y:	80		Y:		20	Y:		100				
		K:	20		K:		60	K:		80				
		R:	111		R:		107	R:		46				
		G:	74		G:		113	G:		48				
		B:	47		B:		111	B:		50				
Позиция согласно ведомости отделки фасадов	Координаты цвета RAL 9007	C:	0		Позиция согласно ведомости отделки фасадов	Координаты цвета RAL 5013	C:	100		Позиция согласно ведомости отделки фасадов	Координаты цвета RAL 9004	C:	100	
3, 11		M:	0		M:		60	M:		100				
		Y:	0		Y:		0	Y:		40				
		K:	60		K:		60	K:		40				
		R:	143		R:		35	R:		47				
		G:	143		G:		45	G:		42				
		B:	140		B:		83	B:		90				

СОГЛАСОВАНО  
 1<sup>й</sup> заместитель начальника ДГА  
 г. Перми - главный архитектор  
 Д.Ю. Налшин  
 20.02.20

						103-02-2020-AP			
						Колерный паспорт объекта капитального строительства по улице Пермская, № 124, Ленинского района г.Перми.			
Изм.	Кол.уч	Лист	Недок	Подпись	Дата	Жилое здание с коммерческими помещениями	Стадия	Лист	Листов
							П	11	11
						Эталоны колеров	ООО «Приоритет»		