

ООО «ПАНГЕЯ»

№ 059-22-01-26 - 2044 от 14.04.2020

*Номер и дата входящего заявления о согласовании колерного паспорта (заполняется ДГА)*

**ПАСПОРТ ВНЕШНЕГО ОБЛИКА ОБЪЕКТА КАПИТАЛЬНОГО СТРОИТЕЛЬСТВА  
(КОЛЕРНЫЙ ПАСПОРТ)**

**АДРЕС ОБЪЕКТА:** г. Пермь, административный район Мотовилихинский  
бульвар Гагарина, здание (строение) № 1136 (пристройка)






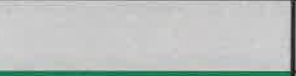


12 - 113Б - 2020 - ОФ

ПЕРМЬ 2020 г.

Ведомость чертежей

ЛИСТ	НАИМЕНОВАНИЕ	ПРИМЕЧАНИЯ
1	Общие данные (начало)	
2	Общие данные (продолжение)	
3	Существующее состояние фасадов	
4	Главный фасад	
5	Боковой фасад	
6	Дворовой фасад	
7	Размещение средств размещения информации, рекламных конструкций	
8	Размещение средств размещения информации, рекламных конструкций	
9	Эталоны колеров	

Ведомость отделки фасадов

ПОЗ.	ЭЛЕМЕНТ ФАСАДА	ЭТАЛОН ЦВЕТА	ОБОЗНАЧ.	ВИД ОТДЕЛКИ	ПРИМ.
1	Цоколь;		RAL 7042	Керамогранит; Природный камень - гранит.	
2	Поле стен			Облицовочный кирпич, силикатная фасадная краска	
3	Переплеты окон	белый	RAL 9010	Металлопластик. Стеклопакеты	
4	Дверные полотна	белый	RAL 9010 RAL 7040	Металлопластик. Стеклопакеты	
5	Дверные полотна (тип-2).		RAL 7035 RAL 7042	Атмосферостойкая краска по металлу	
6	Козырьки; Ограждение лестниц		RAL 7035	Атмосферостойкая краска по металлу	
7	Кровля		RAL 9017	Рулонные материалы	
8	Лестницы, ступени		RAL 7035	Керамогранит с шероховатой поверхностью	
9	Фриз		RAL 6018	Композитные панели	
10	Колонны		RAL 7035	Композитные панели	

Пояснительная записка

**Объект капитального строительства** - 1 этажное здание нежилого назначения, где размещается магазин «Пятерочка».

**Год постройки и ввода в эксплуатацию:** - 2007.

**Ранее колерные паспорта:** Колерный паспорт пристроя к зданию по бульвару Гагарина, 113 б в Мотовилихинском районе города Перми от 27.12.2016 СЭД-22-01-26-615.

**Нахождение в границах зон объектов культурного наследия:** нет

**Настоящим проектом:**

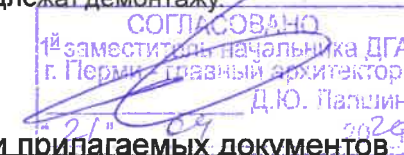
- устанавливаются, уточняются типы отделки и цветовое решение фасадов и входных групп;
- определяются виды и места размещения средств размещения информации, рекламных конструкций;
- устанавливаются основные места размещения дополнительного оборудования.

Настоящий проект разработан в соответствии с требованиями Постановления администрации г.Перми от 22.02.2017 № 130 «Об утверждении формы и Порядка согласования паспорта внешнего облика объекта капитального строительства (колерного паспорта)».

Цветовое решение фасадов и применяемые материалы обеспечивают комплексное решение всех элементов фасада, единство архитектурного облика здания.

В соответствии с Градостроительным кодексом Российской Федерации и Постановлением администрации города Перми от 22 февраля 2017 г. № 130 «Об утверждении формы и Порядка согласования паспорта внешнего облика объекта капитального строительства (колерного паспорта)» согласованные департаментом градостроительства и архитектуры администрации города Перми проекты колерных паспортов, либо проекты изменений в колерные паспорта, не являются разрешительной документацией на строительство или реконструкцию объекта капитального строительства; не являются правовым основанием на устройство пристроек, навесов, козырьков.

Предметом согласования данного колерного паспорта являются: принятые цветовые решения элементов фасада, применяемые материалы отделки существующего объекта недвижимости, а также определение возможных видов и типов размещения объектов городской информации на нем. Вывески, не соответствующие виду, типу и местам возможного размещения объектов городской информации, установленным настоящим колерным паспортом, подлежат демонтажу.



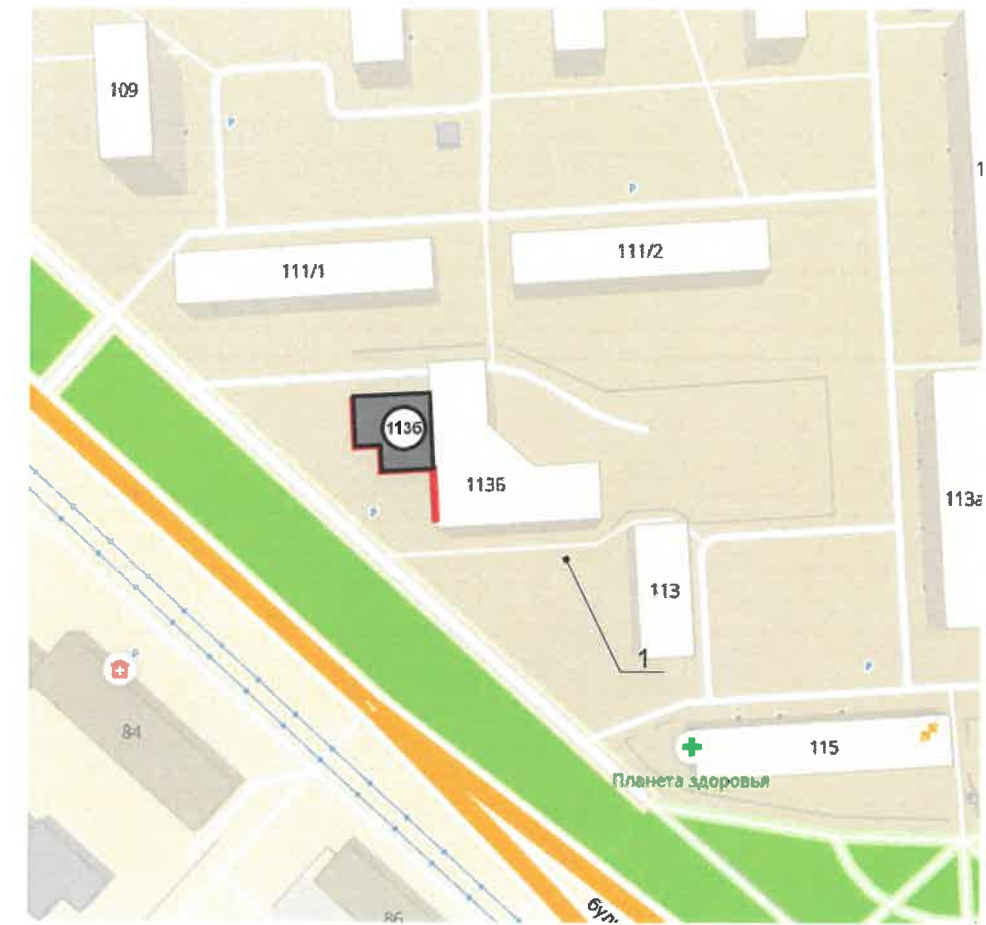
Ведомость ссылочных и прилагаемых документов

ОБОЗНАЧЕНИЕ	НАИМЕНОВАНИЕ	ПРИМЕЧАНИЕ
	<u>Ссылочные документы</u>	
Постановление администрации г. Перми от 22.02.2017 № 130 (ред. от 12.11.2019)	«Об утверждении формы и Порядка согласования паспорта внешнего облика объекта капитального строительства (колерного паспорта)»	
Решение Пермской городской Думы от 18.12.2018 № 265 (ред. от 24.09.2019)	Правила благоустройства территории города Перми и о признании утратившими силу отдельных решений Пермской городской Думы	
СЭД-22-01-26-615 от 27.12.2016	Колерный паспорт пристроя к зданию по бульвару Гагарина, 113 б в Мотовилихинском районе города Перми	согласован 27.12.2016
	12 - 113Б - 2020 - ОФ	
	Колерный паспорт объекта капитального строительства пристройки к зданию по бульвару Гагарина, 113 б в Мотовилихинском районе города Перми	
Изм.	Кол.уч	Лист
Разраб.	Плотникова	04.20
	Нежилая пристройка торгового назначения	Стадия Лист Листов П 1 9
	Общие данные (начало)	ООО «ПАНГЕЯ», г.Пермь

## Ситуационный план

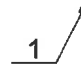

### Инструкция о порядке производства работ, связанных с окраской фасадов и всех наружных частей зданий, сооружений, строений, расположенных на территории города Перми

1. Окраска (отделка) фасадов и всех наружных частей зданий, сооружений, строений, расположенных на территории города Перми, может производиться лишь на основании паспорта внешнего облика объекта капитального строительства (колерного паспорта), согласованного департаментом градостроительства и архитектуры администрации г. Перми (далее - ДГА).
2. До начала процесса окраски (отделки) здания или какого-либо сооружения должны быть произведены работы по капитальному ремонту всех без исключения наружных частей его, подлежащих окраске.
3. До начала ремонта зданий, сообщить о предстоящих работах на фасаде здания с целью сохранения вывесок либо их демонтажу.
4. Полуразрушенные и разрушенные архитектурные художественно-скульптурные детали здания, карнизы, колонны, пилястры, капители, фризы, тяги, лепные украшения, барельефы, мозаика, художественная роспись подлежат обязательному восстановлению в своем первоначальном виде. Категорически запрещается производить окраску здания без предварительного восстановления указанных деталей.
5. Металлические поверхности отдельных частей здания, чугунные решетки, перила балконов и лестниц, кронштейны, дверные и оконные приборы, архитектурно-художественные детали перед окраской очищаются от грязи, ржавчины, старой краски и покрываются вновь лишь масляной краской.
6. В соответствии с выданными образцами цвета (колерами) на окраску (отделку) здания организация, производящая ремонт здания, составляет пробные образцы цвета, которые наносятся на видное место стены.
7. Проверку и согласование пробного образца цвета (колера), а также готовности поверхности стены и отдельных наружных частей здания к окраске производит уполномоченный представитель ДГА г. Перми. Без указанной проверки и согласования производить окраску (отделку) фасада категорически запрещается.
8. Домоуправления, организации и учреждения, производящие окраску (отделку) и связанный с нею ремонт здания, несут полную ответственность за точное выполнение настоящей инструкции и привлекаются к ответственности за её нарушение.
9. Цветовая гамма средств размещения информации должна гармонировать с основным колористическим решением фасадов здания.
10. По всем вопросам, связанным с производством работ, необходимо обращаться в ДГА по адресу: г. Пермь, ул. Сибирская, 15, каб. 315, тел. 212-76-98).



© Поисково-информационная картографическая служба Яндекса - Яндекс.Карты - <https://yandex.ru/maps>

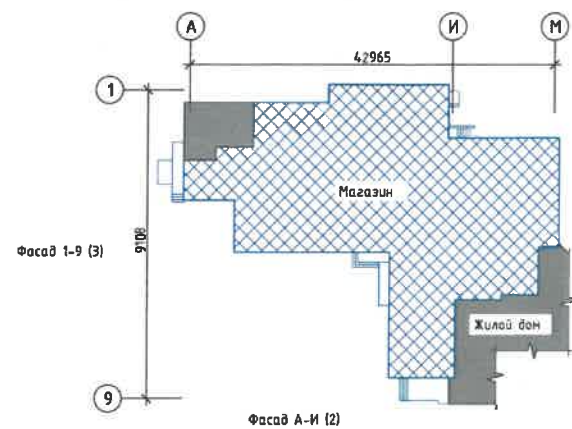
#### Условные обозначения

-  - пристройка к зданию
-  - фасады с местами размещения средств размещения информации, рекламных конструкций

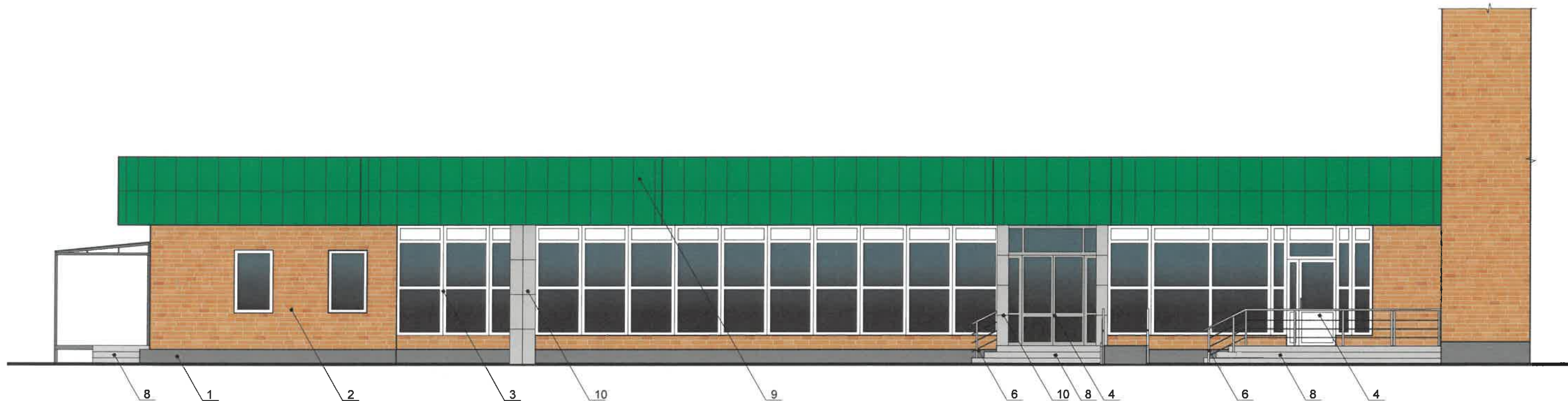
						12 - 113Б - 2020 - ОФ			
						Колерный паспорт объекта капитального строительства в Мотовилихинском районе города Перми			
Изм.	Кол.уч	Лист	№ док.	Подпись	Дата	Нежилая пристройка торгового назначения	Стадия	Лист	Листов
					04.20		П	3	
						Общие данные (продолжение)	ООО «ПАНГЕЯ», г.Пермь		



Схема размещения магазина



						12 - 113Б - 2020 - ОФ			
						Колерный паспорт объекта капитального строительства пристройки к зданию по бульвару Гагарина, 113 Б в Мотовилихинском районе города Перми			
Изм.	Кол.уч	Лист	№ док.	Подпись	Дата	Нежилая пристройка торгового назначения	Стадия	Лист	Листов
Разраб.		Плотникова		<i>[Signature]</i>	04.20		П	3	
						Существующее состояние фасадов	ООО «ПАНГЕЯ», г.Пермь		



СОГЛАСОВАНО  
 1<sup>й</sup> заместитель начальника ДГА  
 г. Перми - главный архитектор  
 Д.Ю. Палшин  
 21.04.2020

**Условные обозначения**

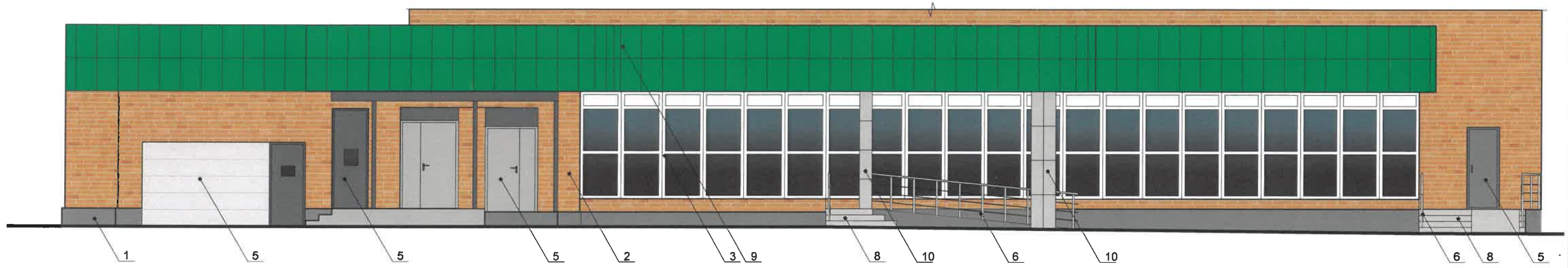
1 - выноска и номер позиции согласно ведомости отделки фасадов на листе 1

**ПРИМЕЧАНИЕ:**

1. В случае, если наружные лестницы при дополнительно устроенных входах в общественные помещения здания выходят за границы предоставленного земельного участка и красные линии квартала, то устройство дополнительных или переустройство существующих входных групп требует получения разрешения в установленном порядке;

2. В случае устройства или переустройства (перепланировки, ремонта, реконструкции) помещений общественного назначения, их входных групп в обязательном порядке должны быть предусмотрены мероприятия по обеспечению доступности данных помещений для маломобильных групп населения, включая инвалидов, использующих кресла-коляски и собак-проводников (далее-МГН) в соответствии с требованиями СП 59.13330.2016 Свод правил. Доступность зданий и сооружений для маломобильных групп населения. Данный свод правил касается функционально-планировочных элементов зданий и сооружений, их участков или отдельных помещений, доступных для МГН (входные узлы, коммуникации, пути эвакуации, помещения и зоны обслуживания, а также их информационное и инженерное обустройство). В частности, лестницы при входах в общественные помещения должны дублироваться пандусами с уклоном не более 1:20 (5%) или иными средствами подъема (подъемные платформы, лифты и т.д.). Согласно вышеуказанному Своду правил наружные лестницы и пандусы должны иметь поручни с учетом технических требований к опорным стационарным устройствам по ГОСТ Р 51261; размеры входной площадки при открывании дверей наружу должны быть не менее 1,4 x 2,0 или 1,5 x 1,85; размеры входной площадки с пандусом не менее 2,2 x 2,2 м.

						12 - 113Б - 2020 - ОФ			
						Коперный паспорт объекта капитального строительства пристройки к зданию по бульвару Гагарина, 113 б в Мотовилихинском районе города Перми			
Изм.	Кол.уч	Лист	Недок.	Подпись	Дата	Нежилая пристройка торгового назначения	Стадия	Лист	Листов
Разраб.		Плотникова		<i>[Signature]</i>	04.20		П	4	
						Главный фасад	ООО «ПАНГЕЯ», г.Пермь		

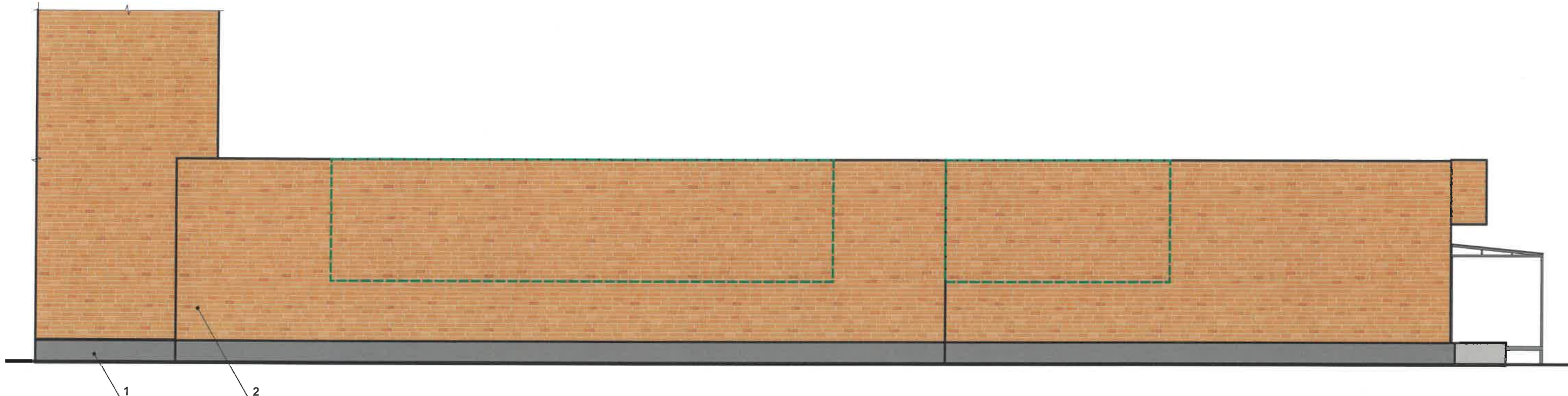


**Условные обозначения**

1 - выноска и номер позиции согласно ведомости отделки фасадов на листе 1



СОГЛАСОВАНО  
 1<sup>й</sup> заместитель начальника ДГА  
 г. Перми - главный архитектор  
 Д.Ю. Пашин

						12 - 113Б - 2020 - ОФ			
						Коперный паспорт объекта капитального строительства пристройки к зданию по бульвару Гагарина, 113 Б в Мотовилихинском районе города Перми			
Изм.	Кол.уч	Лист	№док.	Подпись	Дата	Нежилая пристройка торгового назначения	Стадия	Лист	Листов
Разраб.		Плотникова		<i>[Signature]</i>	04.20		П	5	
						Боковой фасад	ООО «ПАНГЕЯ», г.Пермь		



СОГЛАСОВАНО  
 1<sup>й</sup> заместитель начальника ДГА  
 г. Перми, главный архитектор  
 Д.Ю. Палшин  
 21.04.2020

**Условные обозначения**

-  1 - выноска и номер позиции согласно ведомости отделки фасадов на листе 1
-  - место размещения объектов дополнительного обор

**ПРИМЕЧАНИЕ:**

1. К дополнительному оборудованию относятся: наружные блоки систем вентиляции и кондиционирования, вентиляционные и водосточные трубы; антенны; видеокамеры наружного наблюдения; почтовые ящики; кабельные линии, пристенные электрощиты; флапштоки и так далее;

2. Размещение дополнительного оборудования, дополнительных элементов и устройств на фасадах объектов капитального строительства допускается при соблюдении следующих условий:


-соответствие размещения дополнительного оборудования архитектурному решению фасадов, предусмотренному проектной документацией, в соответствии с которой осуществлено строительство (реконструкция) Объекта, с привязкой к единой (вертикальной, горизонтальной) системе осей фасадов;

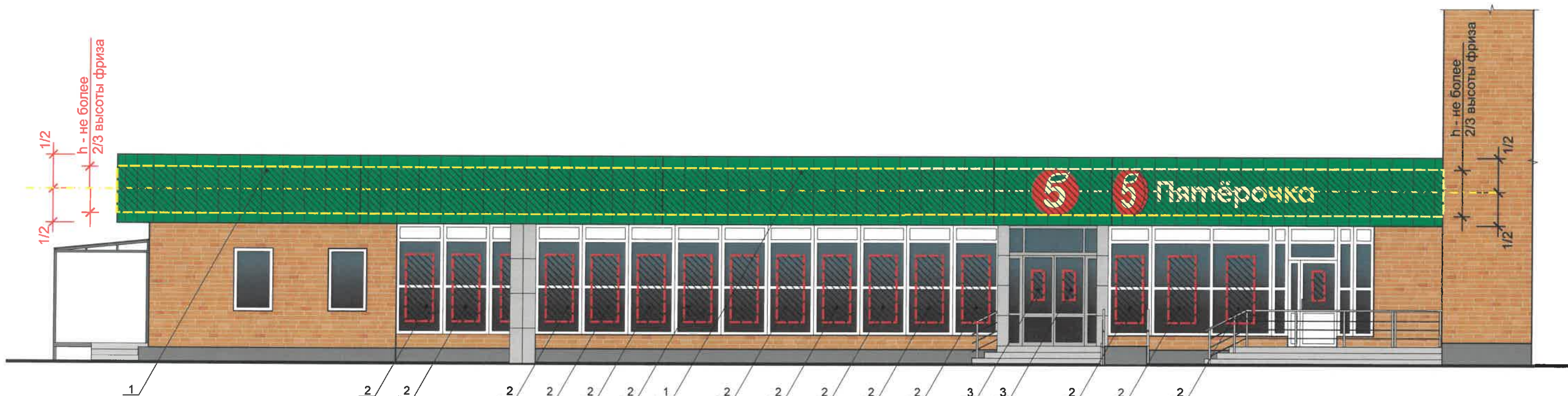
-единая горизонтальная ось - условная прямая линия. Определяется как половина расстояния между верхним и нижним архитектурным элементом (окна, наличники, карниз, фриз и другие), выделяющимся (западающим, выступающим) из плоскости стены;

-единая вертикальная ось - условная прямая линия. Определяется как половина расстояния между границами одного архитектурного элемента (окна, двери, колонны) либо между двумя архитектурными элементами (окна, двери, колонны);

-комплексное решение размещения оборудования - единое архитектурное и цветовое решение (в том числе размер, форма, материал);

-размещение дополнительного оборудования на архитектурных деталях, элементах декора, поверхностях с ценной архитектурной отделкой, а также крепление, ведущее к повреждению архитектурных поверхностей, не допускаются;

						12 - 113Б - 2020 - ОФ			
						Колерный паспорт объекта капитального строительства пристройки к зданию по бульвару Гагарина, 113 Б в Мотовилихинском районе города Перми			
Изм.	Кол.уч	Лист	№док.	Подпись	Дата	Нежилая пристройка торгового назначения	Стадия	Лист	Листов
Разраб.		Плотникова			04.20		П	6	
						Дворовой фасад	ООО «ПАНГЕЯ», г.Пермь		



Управление архитектуры и городского дизайна  
 ДГА администрации г.Перми  
**СООТВЕТСТВУЕТ АРХИТЕКТУРНОМУ  
 ОБЛИКУ ГОРОДА ПЕРМИ**  
 «21» сентября 2020  
 Карачев С.А. Подпись

**Условные обозначения**

- привязка объектов к элементам фасада, максимальные размеры
- единая горизонтальная ось размещения средств размещения информации, рекламных конструкций
- место допустимого размещения средств размещения информации, рекламных конструкций
- выноска и номер позиции согласно Ведомости средств размещения информации, рекламных конструкций

ПРИМЕЧАНИЕ: указания к размещению средств размещения информации, рекламных конструкций см. лист 8

**Ведомость средств размещения информации, рекламных конструкций**

№	Тип объекта, материал, способ крепления	Цвет (с указанием RAL)	Наличие подсветки
1	Объёмные буквы и/или логотипы, панель-кронштейны, размещенные на направляющих, выкрашенных в цвет фриза. Металл, пластик, пленки	Фирменные цвета	Возможна внутренняя или контурная подсветка
2	Информация - пленочная аппликация в виде текста или контурного изображения на стекле. Площадь выклейки - не более 30% от площади остекления. Самоклеящиеся пленки по стеклу или Вывеска - панно (постер или световой короб), размещенное в оконном проеме за стеклом. Площадь панно - не более 50% от площади остекления. Металл, пластик, пленки	Фирменные цвета	Возможна внутренняя или наружная подсветка для панно
3	Информационная табличка (режимник). Металл, пластик, пленки, самоклеящиеся пленки по стеклу	Фирменные цвета	Возможна внутренняя подсветка
4	Указатель с наименованием улицы и номером дома (600x300мм). Выполнен из оргстекла, пластика, металла.	Стандартный: фон - синий (R-0, G-20, B-120), текст - белый	Возможна внутренняя подсветка





						12 - 113Б - 2020 - ОФ			
						Коперный паспорт объекта капитального строительства пристройки к зданию по бульвару Гагарина, 113 Б в Мотовилихинском районе города Перми			
Изм.	Кол.уч	Лист	№док.	Подпись	Дата	Нежилая пристройка торгового назначения	Стадия	Лист	Листов
Разраб.					04.20		П	7	
						Размещение средств размещения информации, рекламных конструкций	ООО «ПАНГЕЯ», г.Пермь		





Управление архитектуры и городского дизайна  
ДГА администрации г.Перми  
СООТВЕТСТВУЕТ АРХИТЕКТУРНОМУ  
ОБЛИКУ ГОРОДА ПЕРМИ  
« 21 » сентября  
Карасев С.А. Подпись: *[Signature]*

**Условные обозначения**

-  - привязка объектов к элементам фасада, максимальные размеры
-  - единая горизонтальная ось размещения средств размещения информации, рекламных конструкций
-  - место допустимого размещения средств размещения информации, рекламных конструкций
-  - выноска и номер позиции согласно Ведомости средств размещения информации, рекламных конструкций

ПРИМЕЧАНИЕ: Ведомость средств размещения информации, рекламных конструкций, см. лист 7

**Указания к размещению средств размещения информации, рекламных конструкций:**

1. Единая горизонтальная ось - это условная прямая линия, относительно которой располагаются вывески. Месторасположение оси на фасаде определяется как половина расстояния между верхним и нижним архитектурным элементом (окна, наличники, карниз, фриз и др.), выделяющимся (западающим, выступающим) из плоскости стены;
2. Размещение вывесок и рекламных конструкций должно осуществляться в границах места допустимого размещения объектов, установленных данным колерным паспортом;
3. В случае, если планируемые к размещению вывески не соответствуют типу и местам размещения средства размещения информации, рекламных конструкций колерного паспорта, потребуется внесение изменений в настоящий колерный паспорт.;
4. Размещение рекламных конструкций (при их наличии в колерном паспорте) производится на основании отдельного разрешения в соответствии с требованиями Решения Пермской городской Думы от 27.01.2009 № 11 «Об утверждении Положения о порядке установки и эксплуатации рекламных конструкций на территории города Перми»;
5. Габариты и высота размещения одиночных табличек-режимников должны быть одинаковыми;
6. В случае, если входная группа (вход в здание) предназначена для более, чем двух заинтересованных лиц (собственников, арендаторов), то одна из двух (или обе) разрешенных одиночных табличек-режимников заменяется на модульные таблички-указатели (см. пример группировки модульных табличек-указателей);
7. Габариты панно должны быть одинаковыми на протяжении фасада в границах занимаемого организацией помещения. Каждое панно должно быть отцентровано относительно своего поля остекления. Для выклеек - должно быть разработано единое художественное решение для фасада в границах занимаемого организацией помещения;
8. Узлы крепления конструкций к фасаду разрабатываются отдельным рабочим проектом.

						12 - 113Б - 2020 - ОФ			
						Колерный паспорт объекта капитального строительства пристройки к зданию по бульвару Гагарина, 113 Б в Мотовилихинском районе города Перми			
Изм.	Кол.уч	Лист	Недок.	Подпись	Дата	Нежилая пристройка торгового назначения	Стадия	Лист	Листов
Разраб.		Плотникова		<i>[Signature]</i>	04.20		П	8	
						Размещение средств размещения информации, рекламных конструкций	ООО «ПАНГЕЯ», г.Пермь		

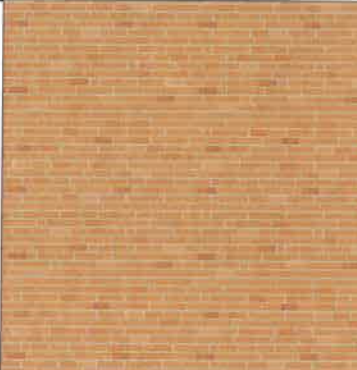
Позиция согласно ведомости отделки фасадов	Координаты цвета в RAL	C:	0	RAL 9010 белый
		M:	0	
		Y:	5	
		K:	0	
		R:	241	
		G:	236	
		B:	225	
3,4				

Позиция согласно ведомости отделки фасадов	Координаты цвета в RAL	C:	20	RAL 7040 серое окно
		M:	10	
		Y:	5	
		K:	35	
		R:	152	
		G:	158	
		B:	161	
6				

Позиция согласно ведомости отделки фасадов	Координаты цвета в RAL	C:	30	RAL 7042 транспортный серый
		M:	20	
		Y:	30	
		K:	30	
		R:	142	
		G:	146	
		B:	145	
1,5				


Позиция согласно ведомости отделки фасадов	Координаты цвета в RAL	C:	70	RAL 6018 желто-зеленый
		M:	0	
		Y:	90	
		K:	0	
		R:	97	
		G:	153	
		B:	59	
9				

Позиция согласно ведомости отделки фасадов	Координаты цвета в RAL	C:	20	RAL 7035 светло серый
		M:	10	
		Y:	15	
		K:	5	
		R:	197	
		G:	199	
		B:	196	
8,10				

Позиция согласно ведомости отделки фасадов	Облицовочный кирпич			

СОГЛАСОВАНО  
1й заместитель начальника ДГА  
г. Перми - главный архитектор  
Д.Ю. Палшин  
2020г.

<https://rgb.to/ral/>

						12 - 113Б - 2020 - ОФ			
						Коперный паспорт объекта капитального строительства пристройки к зданию по бульвару Гагарина, 113 Б в Мотовилихинском районе города Перми			
Изм.	Кол.уч	Лист	№док.	Подпись	Дата	Нежилая пристройка торгового назначения	Стадия	Лист	Листов
Разраб.		Плотникова			04.20		П	9	
						Эталоны коллеров	ООО «ПАНГЕЯ», г.Пермь		