

Рекламное Агентство «TERRAgroup»

19.03.2020 №59-22-01-26-1642

Номер и дата входящего заявления о согласовании колерного паспорта (заполняется ДГА)

Нотариус Прондюк Е.М.

**ПАСПОРТ ВНЕШНЕГО ОБЛИКА ОБЪЕКТА КАПИТАЛЬНОГО СТРОИТЕЛЬСТВА  
(КОЛЕРНЫЙ ПАСПОРТ)**

**АДРЕС ОБЪЕКТА: г. Пермь, административный район Индустриальный  
улица Мира, здание (строение) № 26**

№1103-2020

ПЕРМЬ 2020г.

Ведомость чертежей

Пояснительная записка

ЛИСТ	НАИМЕНОВАНИЕ	ПРИМЕЧАНИЯ
1	Общие данные (начало)	
2	Общие данные (продолжение)	
3	Существующее состояние фасадов	
4	Главный фасад (начало)	
5	Главный фасад (продолжение)	
6	Дворовой фасад (начало)	
7	Дворовой фасад (продолжение)	
8	Боковые фасады	
9	Размещение средств размещения информации, рекламных конструкций	
10	Размещение средств размещения информации, рекламных конструкций	
11	Эталоны колеров	

Объект капитального строительства - 5-ти этажный многоквартирный дом со встроенными помещениями общественного и торгового назначения по адресу: г. Пермь, ул. Мира, 26. Тип перекрытий - железобетонные. Материал несущих стен - кирпич. Крыша - плоская.

Год постройки - 1978г.

Нахождение в границах зон объектов культурного наследия: нет.

Современное состояние:

Оконные блоки - металлопластиковые или деревянные, окрашенные в белый или коричневый цвет. Балконы остеклены с использованием металлопластиковых конструкций. Входные двери металлические глухие или металлопластиковые остекленные.

Цель разработки колерного паспорта здания - приведение цветового решения и оформления здания к единому архитектурному внешнему виду с применением современных конструкций и материалов. Определение возможных мест размещения средств размещения информации, рекламных конструкций, а также дополнительного оборудования.

Колерным паспортом предусмотрено устройство новых вывесок компаний, упорядочивание размеров и места размещения рекламных конструкций.

Работы по отделке фасадов необходимо проводить в соответствии с требованиями СП 71.13330.2017 «Изоляционные и отделочные покрытия», ТР 79-98 «Технические рекомендации по подготовке поверхностей наружных ограждающих конструкций жилых и общественных зданий под отделку при их реконструкции и ремонте», ТР 85-89 «Технические рекомендации по входному контролю качества материалов, применяемых для отделки фасадов».

В соответствии с Градостроительным кодексом Российской Федерации и Постановлением Администрации города Перми от 22.02.2017 № 130 «Об утверждении формы и Порядка согласования паспорта внешнего облика объекта капитального строительства (колерного паспорта)» согласованные департаментом градостроительства и архитектуры администрации города Перми проекты колерных паспортов, либо проекты изменений в колерные паспорта не являются разрешительной документацией на строительство, реконструкцию объекта капитального строительства; не является правовым основанием на устройство пристроек, навесов, козырьков.

Вывески, не приведенные в соответствие Стандартным требованиям к вывескам, их размещению и эксплуатации и не зафиксированные в паспорте внешнего облика объекта капитального строительства (колерном паспорте), на территории города Перми, подлежат демонтажу, с последующей оплатой демонтажа, перемещения, хранения владельцем вывески, в случае, если владелец вывески известен, а в случае если неизвестен - владельцам здания, строения, сооружения, помещения, расположенного в здании, строении.

Размещение рекламных конструкций на фасаде здания, строения, сооружения должно осуществляться в соответствии с решением Пермской городской Думы, регулирующим порядок установки и эксплуатации рекламных конструкций на территории города Перми ( пункт 11.4 Решения Пермской городской Думы «Об утверждении Правил благоустройства территории города Перми и о признании утратившими силу отдельных решений Пермской городской Думы» от 18.12.2018 № 265).

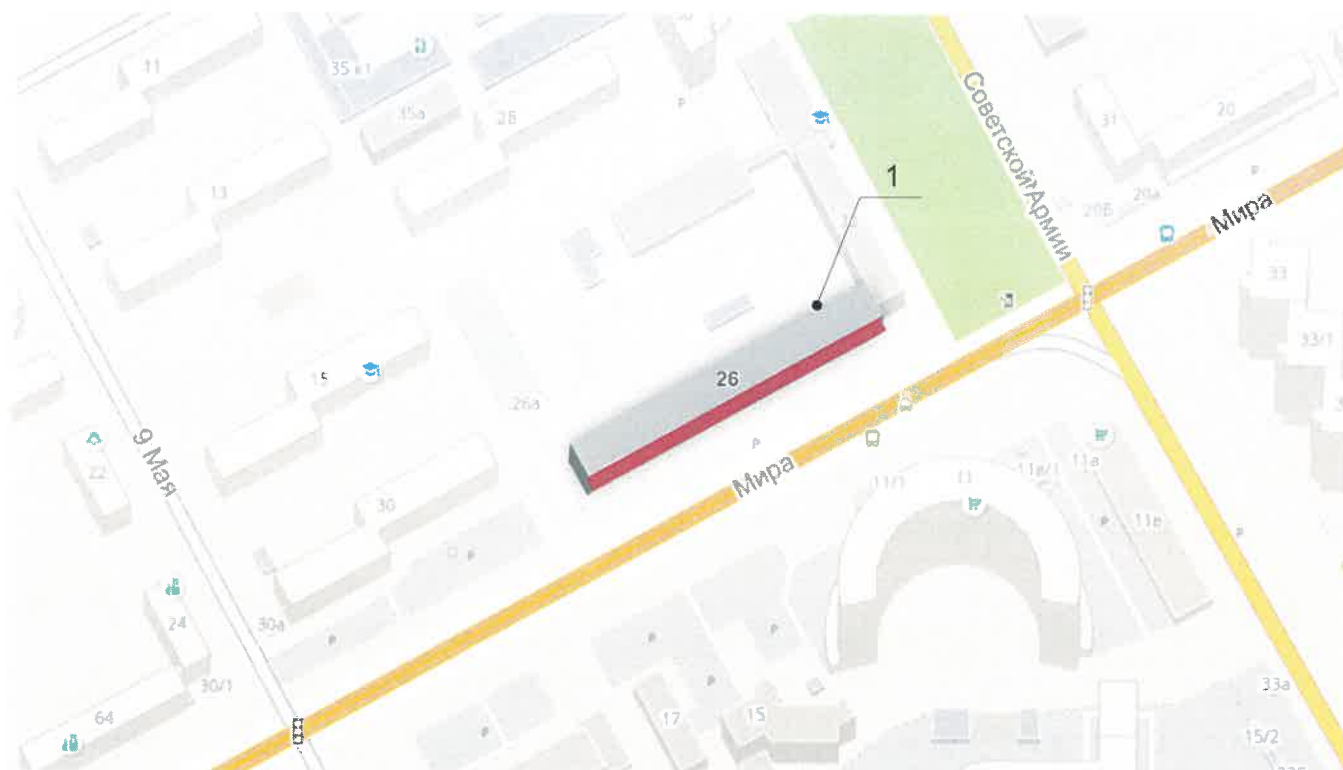
Ведомость отделки фасадов

ПОЗ.	ЭЛЕМЕНТ ФАСАДА	ЭТАЛОН ЦВЕТА	ОБОЗНАЧ.	ВИД ОТДЕЛКИ	ПРИМ.
1	цоколь		RAL 6027	штукатурка, фасадная краска	
2	основное поле стен		RAL 1013	фасадная плитка	
3	переплеты окон, балконов	Белый	RAL 9003	металлопласт. профиль со стеклопакетом	
4	дверные полотна	Белый	RAL 9003 RAL 8016	металлопласт. профиль со стеклопакетом эмаль по металлу	
5	ограждения балконов		RAL 3004 RAL 9003	профнастил	
6	балконные ниши		RAL 3004	фасадная краска	
7	Ограждения, перила, решетки, конструкция козырька		RAL 9005 RAL 1013	эмаль по металлу	
8	Покрытие козырька. Тип 1	Белый	RAL 9003 RAL 3004	металлочерепица, композитный материал	
9	ступени, площадки, пандусы		RAL 9005 RAL 7043	керамогранит, эмаль по металлу	
10	кровля		RAL 9005	рулонное битумно-полимерное покрытие	
11	Покрытие козырька. Тип 2		RAL 9006	Композитный материал	

СОГЛАСОВАНО  
1<sup>й</sup> заместитель начальника ДГА  
г. Перми - главный архитектор  
Д.Ю. Палачин  
21.04.2020

						1103-2020			
						Колерный паспорт объекта капитального строительства по ул. Мира, 26, Индустриального района, г. Перми.			
Изм.	Кол.уч	Лист	№док	Подпись	Дата				
Разраб.		Шемелина М.Д.			03/20	Многоквартирный жилой дом со встроенными помещениями общественного и торгового назначения	Стадия	Лист	Листов
							П	1	11
Н.контр.						Общие данные (начало)	РА «TERRAGroup»		

## Ситуационный план



## Условные обозначения:

- 1 Жилые здания во встроенными помещениями общественного и торгового назначения по адресу: г. Пермь, ул. Мира, 26
- Фасады, где размещены средства размещения информации, рекламные конструкции.

## Ведомость ссылочных и прилагаемых документов

ОБОЗНАЧЕНИЕ	НАИМЕНОВАНИЕ	ПРИМЕЧАНИЕ
Решение ПГД № 265 от 18.12.2018 г. (в редакции от 24.09.2019)	«Об утверждении Правил благоустройства территории города Перми и о признании утратившим силу отдельных решений Пермской городской Думы»	
Постановление Администрации г. Перми № 130 от 22.02.2017 г.	«Об утверждении формы и Порядка согласования паспорта внешнего облика объекта капитального строительства (колерного паспорта)»	
№ СЭД-059-22-26-322 от 27.03.2018г	Колерный паспорт объекта капитального строительства по ул. Мира, 26, Индустриального района г. Перми №183/26	Дата согласования 27.03.2018

## Инструкция

### о порядке производства работ, связанных с окраской фасадов и всехнаружных частей зданий, сооружений, строений, расположенных на территории города Перми

1. Окраска фасадов и всех наружных частей зданий, сооружений, строений, ограждений, заборов, павильонов, киосков, ларьков и прочих объектов, расположенных на территории города Перми, может производиться лишь на основании колерного паспорта фасадов на ремонт и окраску, выдаваемых Департаментом градостроительства и архитектуры Администрации г. Перми.

2. До начала процесса окраски здания или какого-либо сооружения должны быть произведены работы по капитальному ремонту всех без исключения наружных частей его, подлежащих окраске.

3. До начала ремонта зданий, имеющих газосветную рекламу, сообщить рекламораспространителю о предстоящих работах на фасаде здания с целью сохранения вывесок либо их демонтажу.

4. Полуразрушенные и разрушенные архитектурные художественно-скульптурные детали здания, карнизы, колонны, пилястры, капители, фризы, тяги, лепные украшения, барельефы, мозаика, художественная роспись подлежат обязательному восстановлению в своем первоначальном виде.

**Категорически запрещается производить окраску здания без предварительного восстановления указанных деталей.**

5. Металлические поверхности отдельных частей здания, чугунные решетки, перила балконов и лестниц, кронштейны, дверные и оконные приборы, архитектурно-художественные детали перед окраской очищаются от грязи, ржавчины, старой краски и и покрываются вновь масляной краской.

6. В соответствии с выданными образцами цвета (колерами) на окраску здания организация, проводящая ремонт здания, составляет пробные образцы цвета, которые наносятся на видное место стены.

**Проверку и согласование пробного образца цвета (колера), а также готовности поверхности стены и отдельных наружных частей здания к окраске производит уполномоченный представитель Департамента градостроительства и архитектуры Администрации г. Перми. Без указанной проверки и согласования производить окраску фасада категорически воспрещается.**

7. Домоуправления, организации или учреждения, производящие окраску и связанный с нею ремонт здания, несут полную ответственность за точное выполнение настоящей инструкции и привлекаются к ответственности за нарушение ее.

8. Цветовая гамма рекламносителей должна гармонировать с основным колористическим решением фасадов здания.

**9. По всем вопросам, связанным с производством работ по покраске зданий, необходимо обращаться в Департамент градостроительства и архитектуры Администрации г. Перми. (ул. Сибирская, 15, к. 314)**

						1103-2020			
						Колерный паспорт объекта капитального строительства по ул. Мира, 26, Индустриального района, г. Перми.			
Изм.	Кол.уч	Лист	№док	Подпись	Дата	Многоквартирный жилой дом со встроенными помещениями общественного и торгового назначения	Стадия	Лист	Листов
Разраб.		Шемелина М.Д.		<i>Шемелина М.Д.</i>	03/20		П	2	11
Н.контр.						Общие данные (продолжение)		РА «TERRAGroup»	



Главный фасад



Боковой фасад



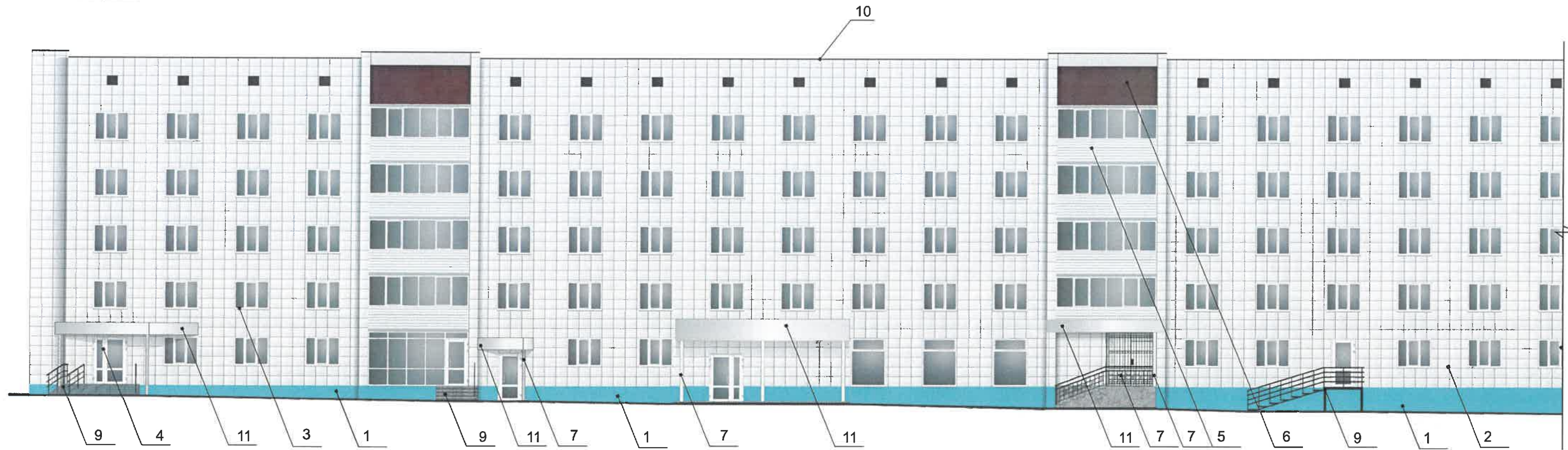
Боковой фасад



Дворовой фасад

						1103-2020			
						Колерный паспорт объекта капитального строительства по ул. Мира, 26, Индустриального района, г. Перми.			
Изм.	Кол.уч	Лист	№док	Подпись	Дата	Многоквартирный жилой дом со встроенными помещениями общественного и торгового назначения	Стадия	Лист	Листов
Разраб.				Шемелина М.Д.	03/20		П	3	11
Н.контр.						Существующее состояние фасадов	РА «TERRAGroup»		

Главный фасад



**Условные обозначения:**



1 Выноска и номер позиции согласно ведомости отделки фасадов на листе 1.

**Примечание:**

Данный лист смотреть с листом 5.

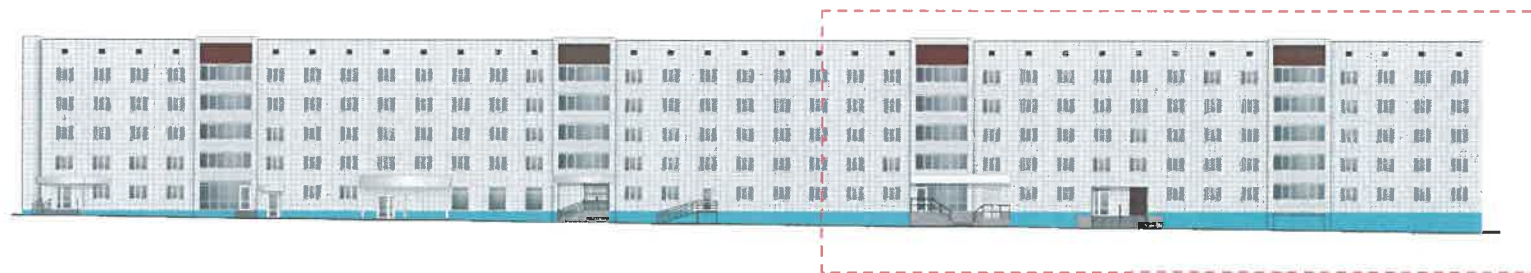
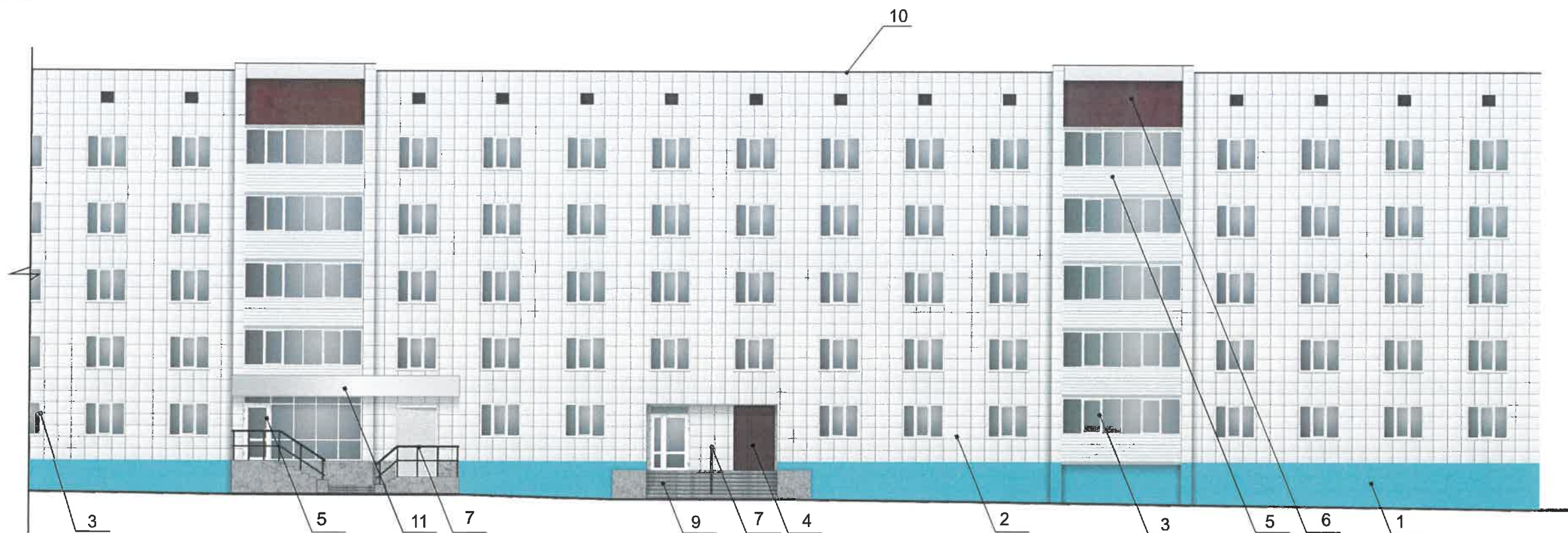
СОГЛАСОВАНО  
заместитель начальника ДГА  
г. Перми - главный архитектор  
Д.Ю. Палешин  
21.04.2020г.

**ПРИМЕЧАНИЕ:**

В случае устройства или переустройства (перепланировки, ремонта, реконструкции) помещений общественного назначения, их входных групп в обязательном порядке предусмотреть мероприятия по обеспечению доступности данных помещений для маломобильных групп населения, включая инвалидов, использующих кресла-коляски и собак-проводников (далее-МГН) в соответствии с требованиями СП 59.13330.2016 «Свод правил. Доступность зданий и сооружений для маломобильных групп населения». Данный свод правил касается функционально-планировочных элементов зданий и сооружений, их участков или отдельных помещений, доступных для МГН (входные узлы, коммуникации, пути эвакуации, помещения и зоны обслуживания, а также их информационное и инженерное обустройство), в частности, лестницы при входах в общественные помещения должны дублироваться пандусами с уклоном не более 1:20 (5%) или иными средствами подъема (подъемные платформы, лифты и т. д.). Согласно вышеуказанному Своду правил наружные лестницы и пандусы должны иметь поручни с учетом технических требований к опорным стационарным устройствам по ГОСТ Р 51261; размеры входной площадки при открывании дверей наружу должны быть не менее 1,4 x 2,0 или 1,5 x 1,85; размеры входной площадки с пандусом не менее 2,2 x 2,2 м.

						1103-2020			
						Колерный паспорт объекта капитального строительства по ул. Мира, 26, Индустриального района, г. Перми.			
Изм.	Кол.уч	Лист	Недок	Подпись	Дата	Многоквартирный жилой дом со встроенными помещениями общественного и торгового назначения	Стадия	Лист	Листов
Разраб.		Шемелина М.Д		<i>Шемелина</i>	03/20		П	4	11
Н.контр.						Главный фасад (начало)	РА «TERRAGroup»		

Главный фасад



**Условные обозначения:**

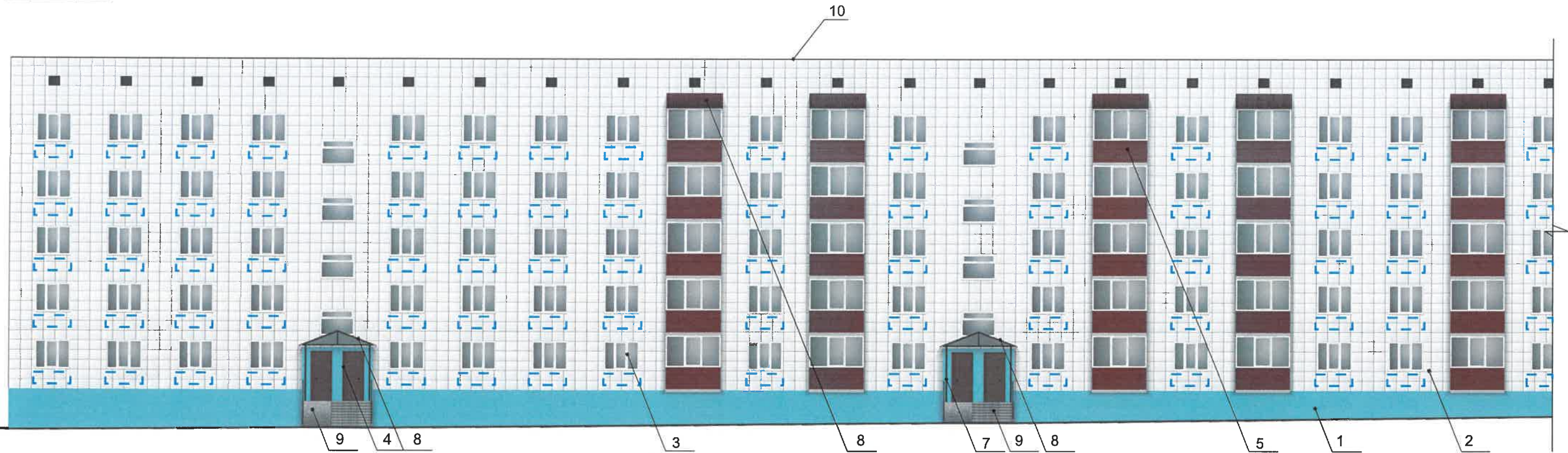
1 Выноска и номер позиции согласно ведомости отделки фасадов на листе 1.

СОГЛАСОВАНО  
1<sup>й</sup> заместитель начальника ДГА  
г. Перми - главный архитектор  
Д.Ю. Палишин  
"27" 04 2020г.

**Примечание:**  
Данный лист смотреть с листом 4

						1103-2020			
						Колерный паспорт объекта капитального строительства по ул. Мира, 26, Индустриального района, г. Перми.			
Изм.	Кол.уч	Лист	№ док	Подпись	Дата	Многоквартирный жилой дом со встроенными помещениями общественного и торгового назначения	Стадия	Лист	Листов
Разраб.		Шемелина М.Д		<i>Шемелина</i>	03/20		П	5	11
Н.контр.						Главный фасад (продолжение)	РА «TERRAGroup»		

Дворовой фасад



**Условные обозначения:**

- 1 Выноска и номер позиции согласно ведомости отделки фасадов на листе 1.
- — — — Места возможного размещения дополнительного оборудования фасадов.

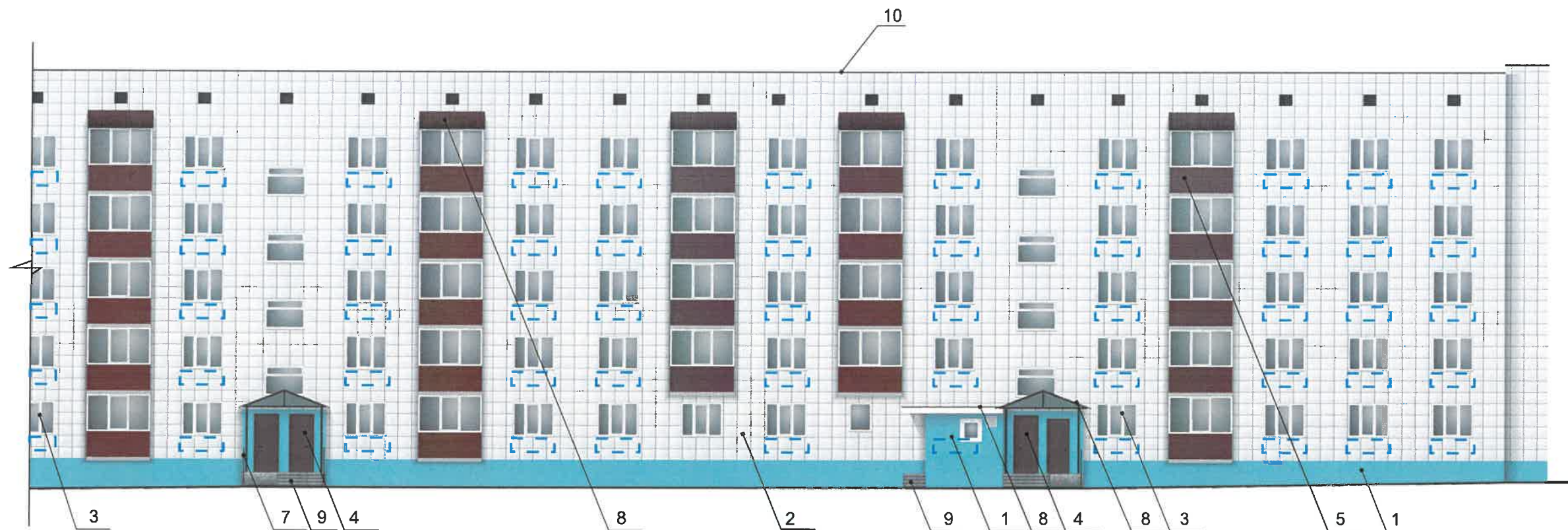
**Примечание:**  
Данный лист смотреть с листом 7

СОГЛАСОВАНО  
1<sup>й</sup> заместитель начальника ДГА  
г. Пермь Главный архитектор  
Д.Ю. Папшин  
21.03.2020



**ПРИМЕЧАНИЕ:**  
1. К дополнительному оборудованию относятся: наружные блоки систем вентиляции и кондиционирования, вентиляционные и водосточные трубы; антенны; видекамеры наружного наблюдения; почтовые ящики; кабельные линии, пристенные электрощиты; флажки и так далее.  
2. Размещение дополнительного оборудования, дополнительных элементов и устройств на фасадах объектов капитального строительства допускается при соблюдении следующих условий:  
соответствие размещения дополнительного оборудования архитектурному решению фасадов, предусмотренному проектной документацией, в соответствии с которой осуществлено строительство (реконструкция) Объекта, с привязкой к единой (вертикальной, горизонтальной) системе осей фасадов;  
единая горизонтальная ось - условная прямая линия. Определяется как половина расстояния между верхним и нижним архитектурным элементом (окна, наличники, карниз, фриз и другие), выделяющимся (западающим, выступающим) из плоскости стены;  
единая вертикальная ось - условная прямая линия. Определяется как половина расстояния между границами одного архитектурного элемента (окна, двери, колонны) либо между двумя архитектурными элементами (окна, двери, колонны);  
комплексное решение размещения оборудования - единое архитектурное и цветовое решение (в том числе размер, форма, материал);  
размещение дополнительного оборудования на архитектурных деталях, элементах декора, поверхностях с ценной архитектурной отделкой, а также крепление, ведущее к повреждению архитектурных поверхностей, не допускаются.

						1103-2020			
						Колерный паспорт объекта капитального строительства по ул. Мира, 26, Индустриального района, г. Пермь.			
Изм.	Кол.уч	Лист	№док	Подпись	Дата	Многоквартирный жилой дом со встроенными помещениями общественного и торгового назначения	Стадия	Лист	Листов
Разраб.		Шемелина М.Д		<i>Шемелина</i>	03/20		П	6	11
Н.контр.						Дворовой фасад (начало)	РА «TERRAGroup»		

Дворовой фасад



**Условные обозначения:**

-  1 Выноска и номер позиции согласно ведомости отделки фасадов на листе 1.
-  Места возможного размещения дополнительного оборудования фасадов.

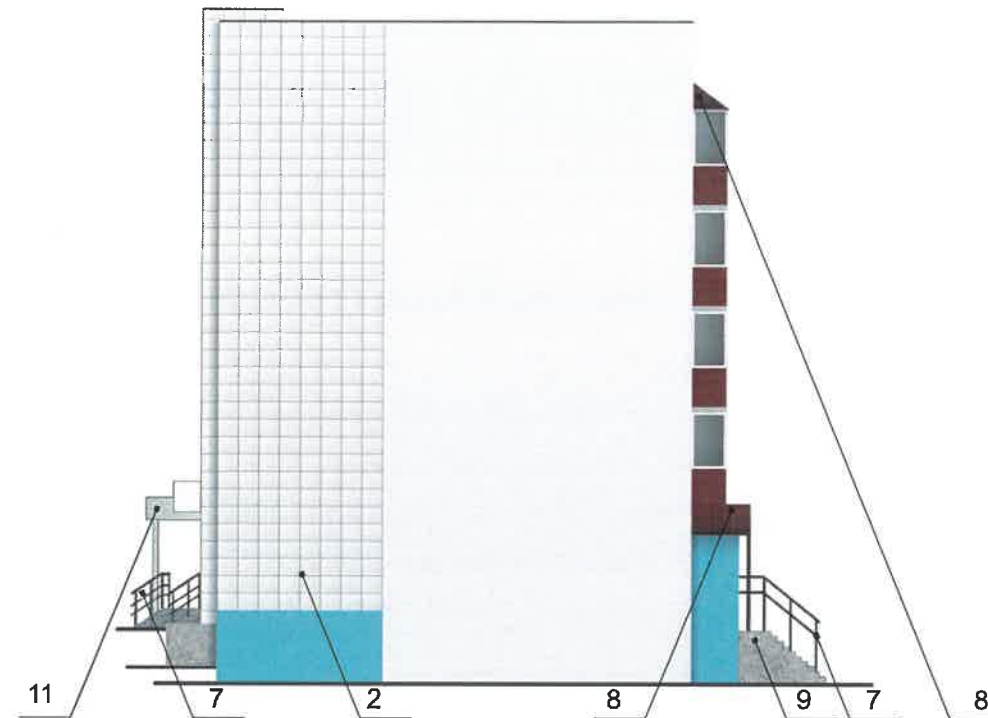
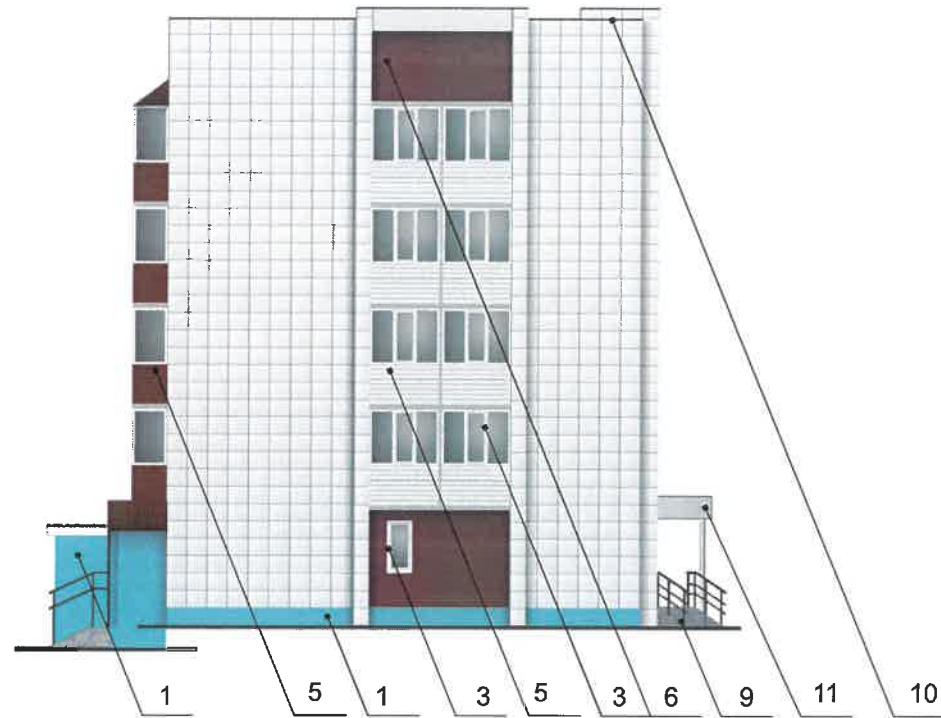
**Примечание:**

Данный лист смотреть с листом 6.

СОГЛАСОВАНО  
1<sup>й</sup> заместитель начальника ДГА  
г. Перми - главный архитектор  
Д.Ю. Панилин  
21.03.2020

						1103-2020			
						Колерный паспорт объекта капитального строительства по ул. Мира, 26, Индустриального района, г. Перми.			
Изм.	Кол.уч	Лист	№док	Подпись	Дата	Многоквартирный жилой дом со встроенными помещениями общественного и торгового назначения	Стадия	Лист	Листов
Разраб.		Шемелина М.Д		<i>Шемелина</i>	03/20		П	7	11
Н.контр.						Дворовой фасад (продолжение)	РА «TERRAGroup»		





**Условные обозначения:**

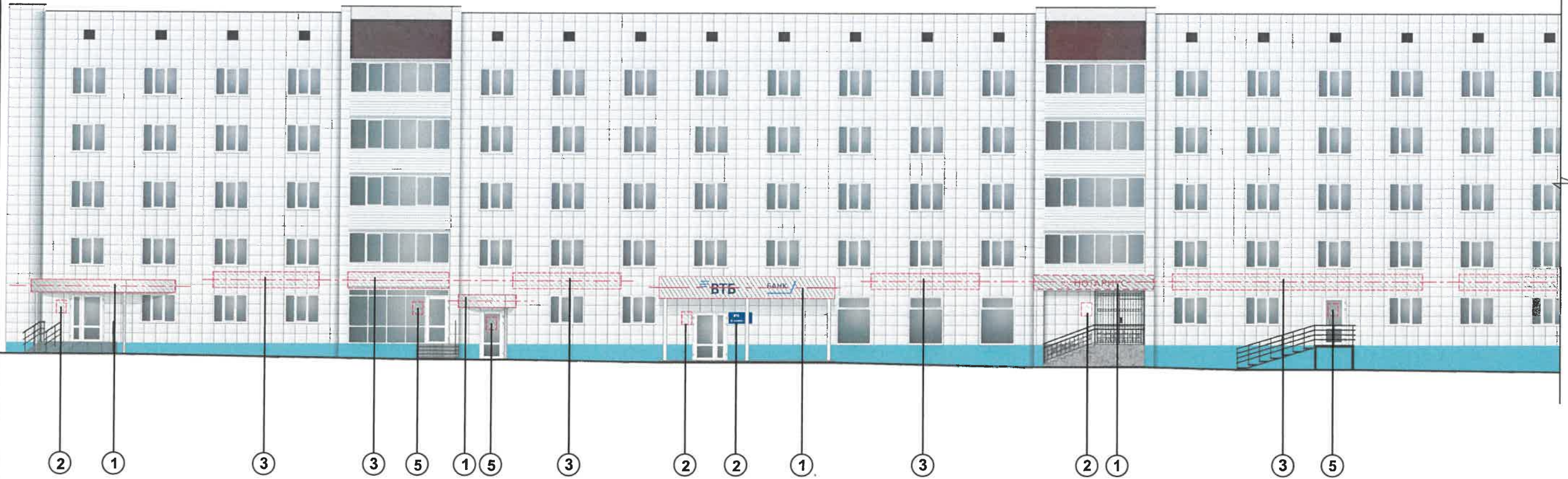
- 1 Выноска и номер позиции согласно ведомости отделки фасадов на листе 1.

**Примечание:**

- 1. Условия переустройства входных групп см. на листе 4.
- 2. Условия размещения дополнительного оборудования см. на листе 5.

СОГЛАСОВАНО  
1<sup>й</sup> заместитель начальника ДГА  
г. Перми - главный архитектор  
Д.Ю. Палшин  
"21" 04 2020

						1103-2020			
						Колерный паспорт объекта капитального строительства по ул. Мира, 26, Индустриального района, г. Перми.			
Изм.	Кол.уч	Лист	№док	Подпись	Дата	Многоквартирный жилой дом со встроенными помещениями общественного и торгового назначения	Стадия	Лист	Листов
Разраб.		Шемелина М.Д		<i>Шемелина</i>	03/20		П	8	11
Н.контр.						Боковые фасады	РА «TERRAGroup»		



**Ведомость размещения средств размещения информации, рекламных конструкций**

№	Тип объекта, материал, способы крепления	цвет (с указанием RAL)	наличие подсветки
1.	Объемные буквы и/или логотип на козырьке. Оргстекло, пластик, металл, композитная панель.	Фирменные цвета	Внутренняя подсветка/ Контурная подсветка/ без подсветки
2.	Информационная табличка (не более 500x700 мм). Металл, пластик, оргстекло.	Фирменные цвета	Без подсветки.
3.	Объемные буквы и/или логотип на направляющих в цвет фасада без подложки. Винил, оргстекло, пластик, металл.	Фирменные цвета	Внутренняя подсветка/ Контурная подсветка/ без подсветки
4.	Указатель с наименованием улицы и номером дома (здания). Оргстекло, металл, пластик.	Синий (R-(0), G-(20), B-(120)), Белый	Без подсветки.
5.	Информационная табличка (не более 500x700 мм). Пленочная аппликация на стекле, состоящая из букв и занимающая не более 30% от остекления.	Фирменные цвета	Без подсветки.

**Условные обозначения:**

- ③ Выноска и номер позиции согласно ведомости размещения средств размещения рекламных конструкций.
- Ось размещения средств размещения рекламных конструкций.
- ▨ Место допустимого размещения средств размещения рекламных конструкций.

**Примечание:**  
Данный лист смотреть с листом 10.

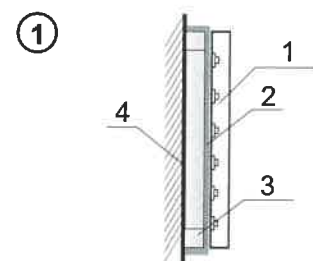
Управление архитектуры и городского дизайна  
ДГА администрации г.Перми  
**СООТВЕТСТВУЕТ АРХИТЕКТУРНОМУ  
ОБЛИКУ ГОРОДА ПЕРМИ**

« 21 » 03/2020  
Подпись: *[Signature]*

						1103-2020			
						Колерный паспорт объекта капитального строительства по ул. Мира, 26, Индустриального района, г. Перми.			
Изм.	Кол.уч	Лист	№док	Подпись	Дата	Многоквартирный жилой дом со встроенными помещениями общественного и торгового назначения	Стадия	Лист	Листов
Разраб.		Шемелина М.Д.		<i>[Signature]</i>	03/20		П	9	11
Н.контр.						Размещение средств размещения информации, рекламных конструкций	РА «TERRAGroup»		



**Узлы крепления размещения средств размещения информации, рекламных конструкций**



Крепление металлоконструкций к фасаду производится болтами в зависимости от несущей поверхности, кирпич или металлическая рама входной группы

1. Объемная буква с подсветкой
2. Металлоконструкция 250x250 мм
3. Композитный материал
4. Стена здания



Средства размещения информации располагаются относительно условной прямой линии - единой горизонтальной оси. Местоположение оси на фасаде определяется как половина расстояния между верхним и нижним архитектурным элементом (окна, наличники, карниз, фриз и др.), выделяющимися (западающим, выступающим) из плоскости стены.

Размещение вывесок и рекламных конструкций должно осуществляться в границах места допустимого размещения средств размещения информации, рекламных конструкций, установленных данным колерным паспортом объекта капитального строительства.

Размещение вывесок по отношению друг к другу, их конфигурация, наполненность информацией должны соответствовать Стандартам требованиям к вывескам, их размещению и эксплуатации (далее Стандартные требования), утвержденным Решением Пермской городской Думы от 18.12.2018 № 265.

В случае, если планируемые к размещению вывески не соответствует типу и местам размещения средства размещения информации, рекламных конструкций колерного паспорта, потребуется внесение изменений в настоящий колерный паспорт.

Максимальный размер информационные табличек - 0,5x0,7 м (пункт 2.13 Стандартных требований).

Узел крепления каждого средства размещения информации разрабатывается отдельным рабочим проектом.

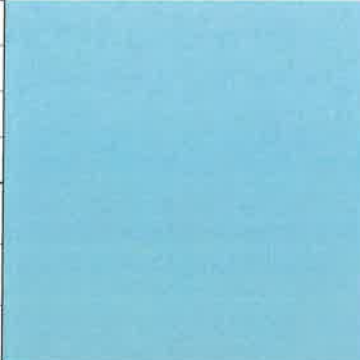
В случае размещения рекламной конструкции на фасаде здания, строения, сооружения, такая конструкция должна быть отражена в составе нового колерного паспорта, а ее размещение должно осуществляться в соответствии с действующим порядком установки и эксплуатации рекламных конструкций на территории города Перми, утвержденным решением Пермской городской Думы, с последующим получением разрешения на установку и эксплуатацию рекламной конструкции в установленном порядке.


Размещение вывесок, перекрывающих оконные проемы, а также расположенных на балконах зданий и сооружений должно быть согласовано с собственниками помещений, к которым относится балкон и данный оконный проем.


**Примечание:**  
Данный лист смотреть с листом 9.


Управление архитектуры и городского дизайна  
ДГА администрации г.Перми  
**СООТВЕТСТВУЕТ АРХИТЕКТУРНОМУ  
ОБЛИКУ ГОРОДА ПЕРМИ**  
«21» сентября  
Карасев С.А. Подпись


						1103-2020			
						Колерный паспорт объекта капитального строительства по ул. Мира, 26, Индустриального района, г. Перми.			
Изм.	Кол.уч	Лист	№док	Подпись	Дата	Многоквартирный жилой дом со встроенными помещениями общественного и торгового назначения	Стадия	Лист	Листов
Разраб.				Шемелина М.Д.	03/20		П	10	11
Н.контр.						Размещение средств размещения информации, рекламных конструкций	РА «TERRAGroup»		

позиция ведомости отделки фасадов  1	координаты цвета RAL 6027	C:	60	
		M:	0	
		Y:	30	
		K:	0	
		R:	129	
		G:	192	
		B:	187	

позиция ведомости отделки фасадов  6	координаты цвета RAL 3004	C:	20	
		M:	100	
		Y:	100	
		K:	60	
		R:	112	
		G:	31	
		B:	41	

позиция ведомости отделки фасадов  4	координаты цвета RAL 8016	C:	40	
		M:	80	
		Y:	80	
		K:	80	
		R:	76	
		G:	47	
		B:	38	

позиция ведомости отделки фасадов  3,4,5,8	координаты цвета RAL 9003	C:	0	
		M:	0	
		Y:	0	
		K:	0	
		R:	244	
		G:	248	
		B:	244	

позиция ведомости отделки фасадов  7,9,10	координаты цвета RAL 9005	C:	100	
		M:	100	
		Y:	100	
		K:	95	
		R:	10	
		G:	10	
		B:	13	

СОГЛАСОВАНО  
1<sup>й</sup> заместитель начальника ДГА  
г. Перми Главный архитектор  
Д.Ю. Палкин  
21.04.2020

						1103-2020			
						Колерный паспорт объекта капитального строительства по ул. Мира, 26, Индустриального района, г. Перми.			
Изм.	Кол.уч	Лист	Недок	Подпись	Дата	Многоквартирный жилой дом со встроенными помещениями общественного и торгового назначения	Стадия	Лист	Листов
Разраб.				Шемелина М.Д.	03/20		П	11	11
Н.контр.						Эталоны колеров	РА «TERRAGroup»		